

6.10 Auslegerkonfiguration

6.10.1 Ausleger-Zusammenstellung



WARNUNG

Unsachgemäßes Kombinieren der Auslegerteile kann zu Unfällen führen!

- ▶ Auslegerteile gemäß den vorgegebenen Zeichnungsnummern und Artikelcodes für einen bestimmten Drehkreis dieses Krantyps anordnen, verbolzen und sichern.
 - ▶ In der Auslegerspitze der , **32,2 m**, **29,7 m**, **26,9 m** und **24,4 m** Ausleger eine **Windfläche** einbauen.
-

Für den Turmdrehkran sind folgende Ausladungen vorgesehen:

- 73,0 m
- 70,0 m
- 67,5 m
- 65,0 m
- 62,5 m
- 60,0 m
- 57,5 m
- 55,0 m
- 52,5 m
- 50,0 m
- 47,5 m
- 45,0 m
- 42,5 m
- 40,0 m
- 37,5 m
- 35,0 m
- 32,2 m
- 29,7 m
- 26,9 m
- 24,4 m

Die Zeichnungsnummern und Artikelcodes der Auslegerteile sind an den entsprechenden Teilen eingestanzt.

Alle Maße der nachfolgenden Zeichnungen in mm.

Anordnung Auslegerteile für Ausleger

Ausleger 73,0 m

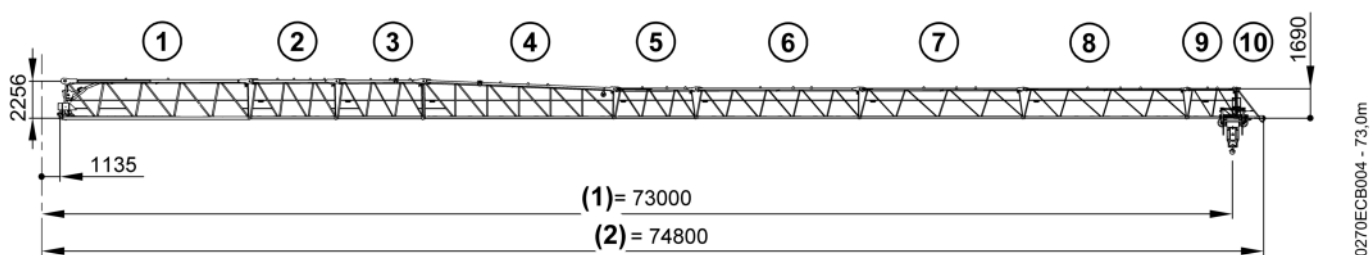


Fig. 288: Anordnung Auslegerteile für 73,0 m Ausleger

- (1)** maximale Ausladung, Ausleger
(2) Drehkreis

Pos.	Bezeichnung	Zeichnungsnummer	Länge
①	Ausleger-Anlenkstück	C081.001-611	11600 mm
②	Ausleger-Zwischenstück	C081.001-621	5310 mm
③	Ausleger-Zwischenstück	C077.001-622	5310 mm
④	Ausleger-Zwischenstück	C077.001-623	11640 mm
⑤	Ausleger-Zwischenstück	C077.001-631	5000 mm
⑥	Ausleger-Zwischenstück	C077.001-632	10000 mm
⑦	Ausleger-Zwischenstück	C077.001-633	10000 mm
⑧	Ausleger-Zwischenstück	C077.001-634	10000 mm
⑨	Ausleger-Zwischenstück	C077.001-635	3000 mm
⑩	Ausleger-Kopfstück	C077.001-641	1804 mm

Tab. 111: Auslegerteile für 73,0 m Ausleger

Ausleger 70 m

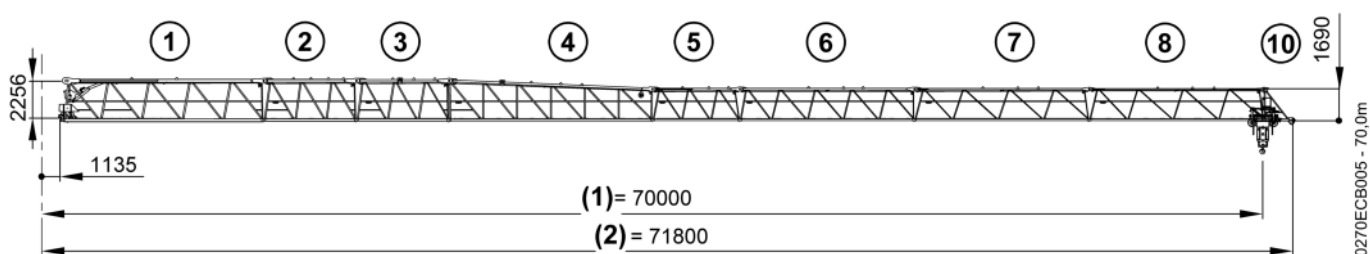


Fig. 289: Anordnung Auslegerteile für 70,0 m Ausleger

- (1)** maximale Ausladung, Ausleger
(2) Drehkreis

Pos.	Bezeichnung	Zeichnungsnummer	Länge
①	Ausleger-Anlenkstück	C081.001-611	11600 mm

Pos.	Bezeichnung	Zeichnungsnummer	Länge
②	Ausleger-Zwischenstück	C081.001-621	5310 mm
③	Ausleger-Zwischenstück	C077.001-622	5310 mm
④	Ausleger-Zwischenstück	C077.001-623	11640 mm
⑤	Ausleger-Zwischenstück	C077.001-631	5000 mm
⑥	Ausleger-Zwischenstück	C077.001-632	10000 mm
⑦	Ausleger-Zwischenstück	C077.001-633	10000 mm
⑧	Ausleger-Zwischenstück	C077.001-634	10000 mm
⑩	Ausleger-Kopfstück	C077.001-641	1804 mm

Tab. 112: Auslegerteile für 70,0 m Ausleger

Ausleger 67,5 m

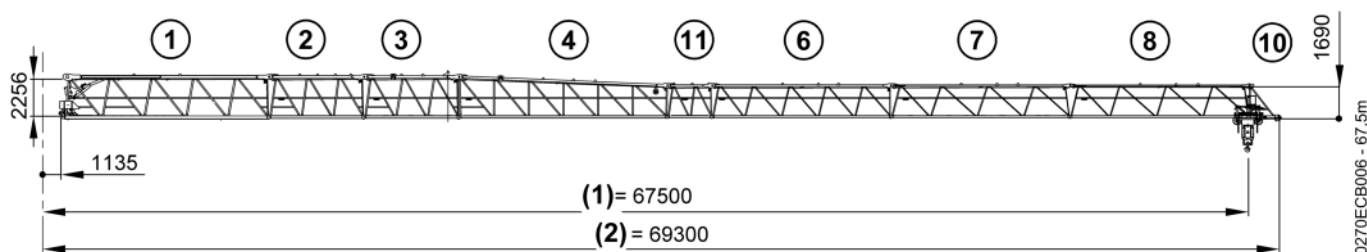


Fig. 290: Anordnung Auslegerteile für 67,5 m Ausleger

- (1)** maximale Ausladung, **(2)** Drehkreis
Ausleger

Pos.	Bezeichnung	Zeichnungsnummer	Länge
①	Ausleger-Anlenkstück	C081.001-611	11600 mm
②	Ausleger-Zwischenstück	C081.001-621	5310 mm
③	Ausleger-Zwischenstück	C077.001-622	5310 mm
④	Ausleger-Zwischenstück	C077.001-623	11640 mm
⑪	Ausleger-Zwischenstück	C077.001-639	2500 mm
⑥	Ausleger-Zwischenstück	C077.001-632	10000 mm
⑦	Ausleger-Zwischenstück	C077.001-633	10000 mm
⑧	Ausleger-Zwischenstück	C077.001-634	10000 mm
⑩	Ausleger-Kopfstück	C077.001-641	1804 mm

Tab. 113: Auslegerteile für 67,5 m Ausleger

Ausleger 65 m

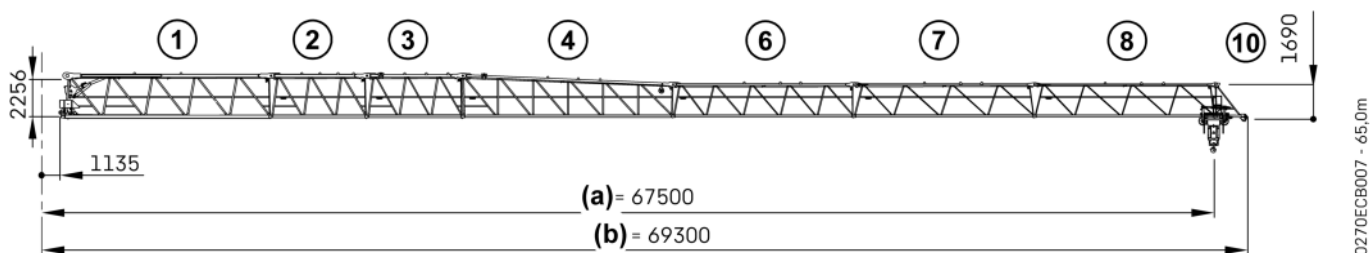


Fig. 291: Anordnung Auslegerteile für 65 m Ausleger

- (1)** maximale Ausladung, Ausleger **(2)** Drehkreis

Pos.	Bezeichnung	Zeichnungsnummer	Länge
①	Ausleger-Anlenkstück	C081.001-611	11600 mm
②	Ausleger-Zwischenstück	C081.001-621	5310 mm
③	Ausleger-Zwischenstück	C077.001-622	5310 mm
④	Ausleger-Zwischenstück	C077.001-623	11640 mm
⑥	Ausleger-Zwischenstück	C077.001-632	10000 mm
⑦	Ausleger-Zwischenstück	C077.001-633	10000 mm
⑧	Ausleger-Zwischenstück	C077.001-634	10000 mm
⑩	Ausleger-Kopfstück	C077.001-641	1804 mm

Tab. 114: Auslegerteile für 65,0 m Ausleger

Ausleger 62,5 m

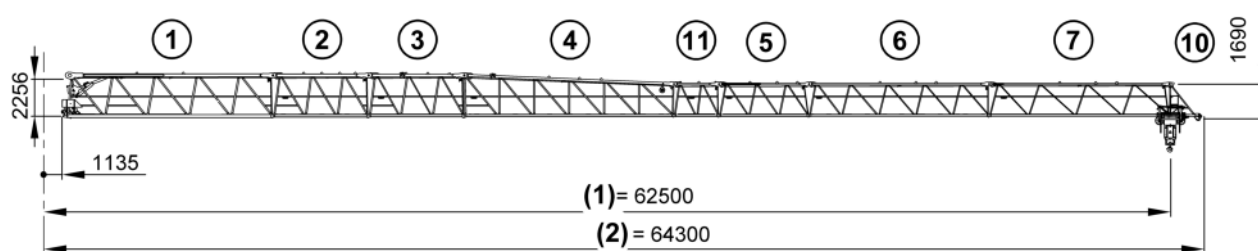


Fig. 292: Anordnung Auslegerteile für 62,5 m Ausleger

- (1)** maximale Ausladung, Ausleger **(2)** Drehkreis

Pos.	Bezeichnung	Zeichnungsnummer	Länge
①	Ausleger-Anlenkstück	C081.001-611	11600 mm
②	Ausleger-Zwischenstück	C081.001-621	5310 mm
③	Ausleger-Zwischenstück	C077.001-622	5310 mm
④	Ausleger-Zwischenstück	C077.001-623	11640 mm
⑪	Ausleger-Zwischenstück	C077.001-639	2500 mm

Pos.	Bezeichnung	Zeichnungsnummer	Länge
⑤	Ausleger-Zwischenstück	C077.001-631	5000 mm
⑥	Ausleger-Zwischenstück	C077.001-632	10000 mm
⑦	Ausleger-Zwischenstück	C077.001-633	10000 mm
⑩	Ausleger-Kopfstück	C077.001-641	1804 mm

Tab. 115: Auslegerteile für 62,5 m Ausleger

Ausleger 60 m

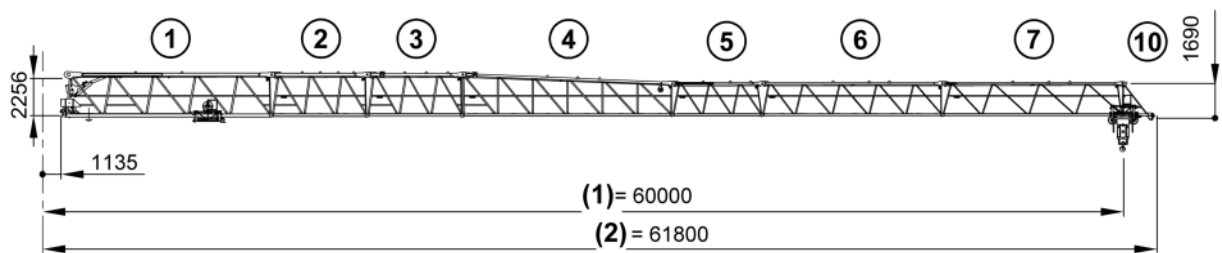


Fig. 293: Anordnung Auslegerteile für 60 m Ausleger

- (1)** maximale Ausladung, Ausleger **(2)** Drehkreis

Pos.	Bezeichnung	Zeichnungsnummer	Länge
①	Ausleger-Anlenkstück	C081.001-611	11600 mm
②	Ausleger-Zwischenstück	C081.001-621	5310 mm
③	Ausleger-Zwischenstück	C077.001-622	5310 mm
④	Ausleger-Zwischenstück	C077.001-623	11640 mm
⑤	Ausleger-Zwischenstück	C077.001-631	5000 mm
⑥	Ausleger-Zwischenstück	C077.001-632	10000 mm
⑦	Ausleger-Zwischenstück	C077.001-633	10000 mm
⑩	Ausleger-Kopfstück	C077.001-641	1804 mm

Tab. 116: Auslegerteile für 60,0 m Ausleger

Ausleger 57,5 m

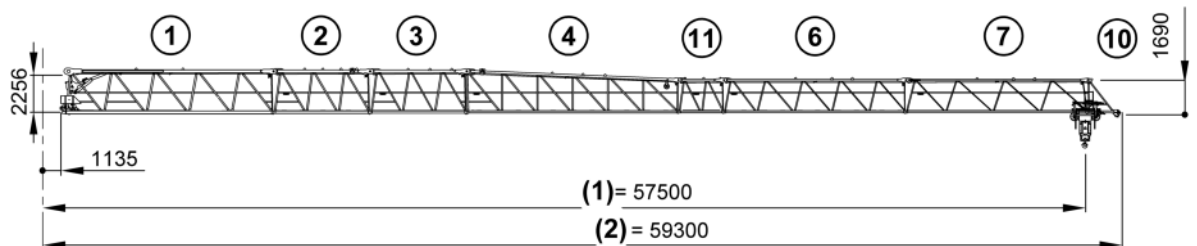


Fig. 294: Anordnung Auslegerteile für 57,5 m Ausleger

- (1)** maximale Ausladung, Ausleger **(2)** Drehkreis

Pos.	Bezeichnung	Zeichnungsnummer	Länge
①	Ausleger-Anlenkstück	C081.001-611	11600 mm
②	Ausleger-Zwischenstück	C081.001-621	5310 mm
③	Ausleger-Zwischenstück	C077.001-622	5310 mm
④	Ausleger-Zwischenstück	C077.001-623	11640 mm
⑪	Ausleger-Zwischenstück	C077.001-639	2500 mm
⑥	Ausleger-Zwischenstück	C077.001-632	10000 mm
⑦	Ausleger-Zwischenstück	C077.001-633	10000 mm
⑩	Ausleger-Kopfstück	C077.001-641	1804 mm

Tab. 117: Auslegerteile für 57,5 m Ausleger

Ausleger 55 m

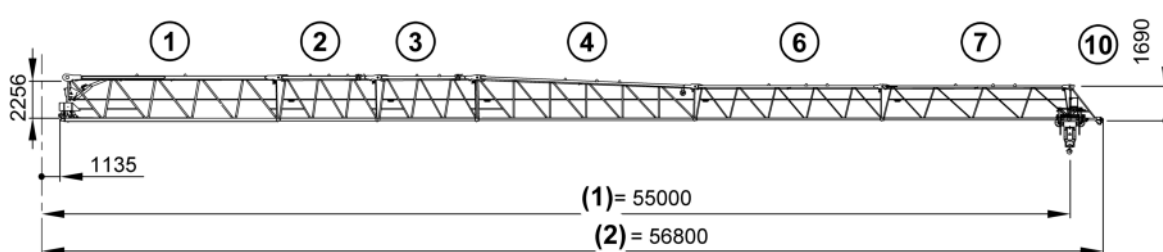


Fig. 295: Anordnung Auslegerteile für 55 m Ausleger

(1) maximale Ausladung, Ausleger **(2)** Drehkreis

Pos.	Bezeichnung	Zeichnungsnummer	Länge
①	Ausleger-Anlenkstück	C081.001-611	11600 mm
②	Ausleger-Zwischenstück	C081.001-621	5310 mm
③	Ausleger-Zwischenstück	C077.001-622	5310 mm
④	Ausleger-Zwischenstück	C077.001-623	11640 mm
⑥	Ausleger-Zwischenstück	C077.001-632	10000 mm
⑦	Ausleger-Zwischenstück	C077.001-633	10000 mm
⑩	Ausleger-Kopfstück	C077.001-641	1804 mm

Tab. 118: Auslegerteile für 55,0 m Ausleger

Ausleger 52,5 m

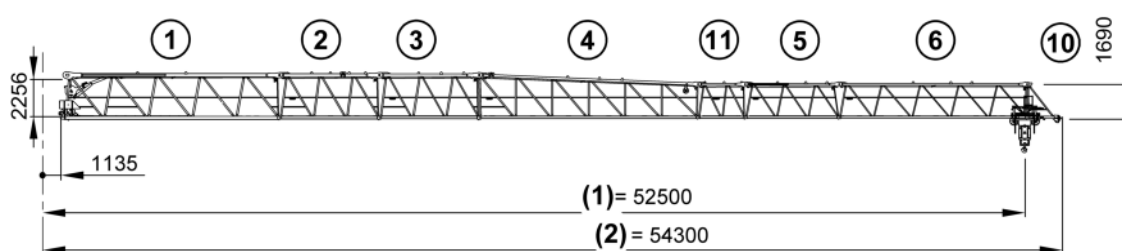


Fig. 296: Anordnung Auslegerteile für 52,5 m Ausleger

(1) maximale Ausladung, Ausleger **(2)** Drehkreis

Pos.	Bezeichnung	Zeichnungsnummer	Länge
①	Ausleger-Anlenkstück	C081.001-611	11600 mm
②	Ausleger-Zwischenstück	C081.001-621	5310 mm
③	Ausleger-Zwischenstück	C077.001-622	5310 mm
④	Ausleger-Zwischenstück	C077.001-623	11640 mm
⑪	Ausleger-Zwischenstück	C077.001-639	2500 mm
⑤	Ausleger-Zwischenstück	C077.001-631	5000 mm
⑥	Ausleger-Zwischenstück	C077.001-632	10000 mm
⑩	Ausleger-Kopfstück	C077.001-641	1804 mm

Tab. 119: Auslegerteile für 52,5 m Ausleger

Ausleger 50 m

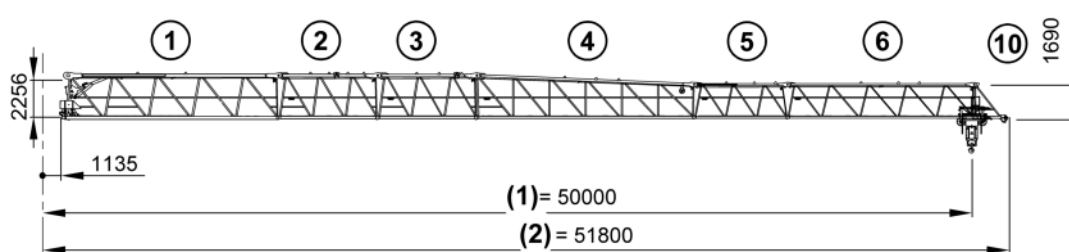


Fig. 297: Anordnung Auslegerteile für 50 m Ausleger

(1) maximale Ausladung, Ausleger **(2)** Drehkreis

Pos.	Bezeichnung	Zeichnungsnummer	Länge
①	Ausleger-Anlenkstück	C081.001-611	11600 mm
②	Ausleger-Zwischenstück	C081.001-621	5310 mm
③	Ausleger-Zwischenstück	C077.001-622	5310 mm
④	Ausleger-Zwischenstück	C077.001-623	11640 mm
⑤	Ausleger-Zwischenstück	C077.001-631	5000 mm
⑥	Ausleger-Zwischenstück	C077.001-632	10000 mm

Pos.	Bezeichnung	Zeichnungsnummer	Länge
⑩	Ausleger-Kopfstück	C077.001-641	1804 mm

Tab. 120: Auslegerteile für 50,0 m Ausleger

Ausleger 47,5 m

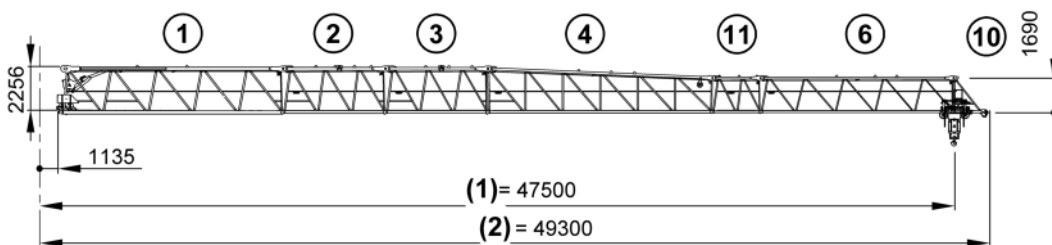


Fig. 298: Anordnung Auslegerteile für 47,5 m Ausleger

(1) maximale Ausladung, Ausleger (2) Drehkreis

Pos.	Bezeichnung	Zeichnungsnummer	Länge
①	Ausleger-Anlenkstück	C081.001-611	11600 mm
②	Ausleger-Zwischenstück	C081.001-621	5310 mm
③	Ausleger-Zwischenstück	C077.001-622	5310 mm
④	Ausleger-Zwischenstück	C077.001-623	11640 mm
⑪	Ausleger-Zwischenstück	C077.001-639	2500 mm
⑥	Ausleger-Zwischenstück	C077.001-632	10000 mm
⑩	Ausleger-Kopfstück	C077.001-641	1804 mm

Tab. 121: Auslegerteile für 47,5 m Ausleger

Ausleger 45 m

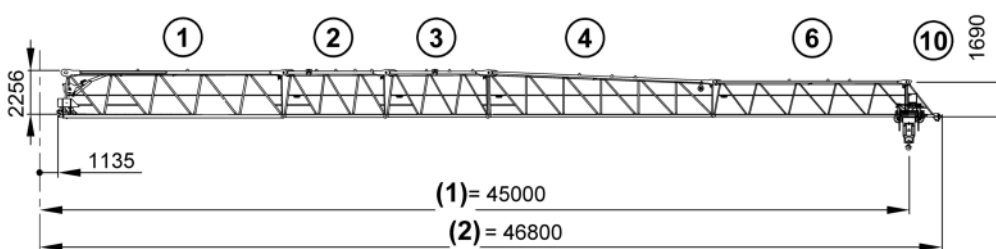


Fig. 299: Anordnung Auslegerteile für 45 m Ausleger

(1) maximale Ausladung, Ausleger (2) Drehkreis

Pos.	Bezeichnung	Zeichnungsnummer	Länge
①	Ausleger-Anlenkstück	C081.001-611	11600 mm
②	Ausleger-Zwischenstück	C081.001-621	5310 mm
③	Ausleger-Zwischenstück	C077.001-622	5310 mm

Pos.	Bezeichnung	Zeichnungsnummer	Länge
④	Ausleger-Zwischenstück	C077.001-623	11640 mm
⑥	Ausleger-Zwischenstück	C077.001-632	10000 mm
⑩	Ausleger-Kopfstück	C077.001-641	1804 mm

Tab. 122: Auslegerteile für 45,0 m Ausleger

Ausleger 42,5 m

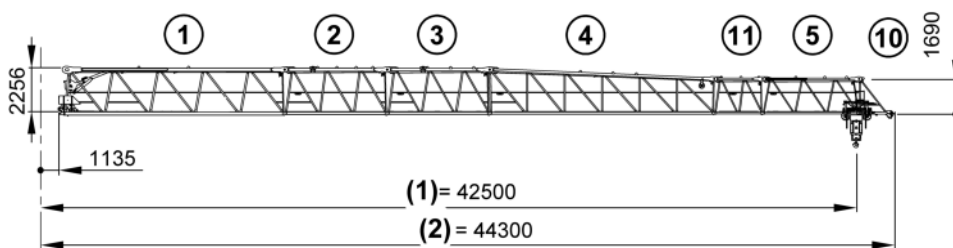


Fig. 300: Anordnung Auslegerteile für 42,5 m Ausleger

(1) maximale Ausladung, Ausleger (2) Drehkreis

Pos.	Bezeichnung	Zeichnungsnummer	Länge
①	Ausleger-Anlenkstück	C081.001-611	11600 mm
②	Ausleger-Zwischenstück	C081.001-621	5310 mm
③	Ausleger-Zwischenstück	C077.001-622	5310 mm
④	Ausleger-Zwischenstück	C077.001-623	11640 mm
⑪	Ausleger-Zwischenstück	C077.001-639	2500 mm
⑤	Ausleger-Zwischenstück	C077.001-631	5000 mm
⑩	Ausleger-Kopfstück	C077.001-641	1804 mm

Tab. 123: Auslegerteile für 42,5 m Ausleger

Ausleger 40 m

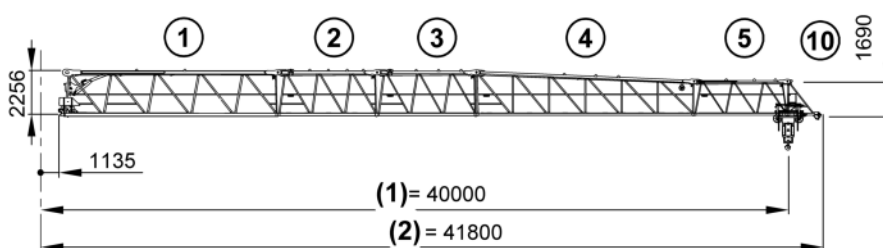


Fig. 301: Anordnung Auslegerteile für 40 m Ausleger

(1) maximale Ausladung, Ausleger (2) Drehkreis

Pos.	Bezeichnung	Zeichnungsnummer	Länge
①	Ausleger-Anlenkstück	C081.001-611	11600 mm

Pos.	Bezeichnung	Zeichnungsnummer	Länge
②	Ausleger-Zwischenstück	C081.001-621	5310 mm
③	Ausleger-Zwischenstück	C077.001-622	5310 mm
④	Ausleger-Zwischenstück	C077.001-623	11640 mm
⑤	Ausleger-Zwischenstück	C077.001-631	5000 mm
⑩	Ausleger-Kopfstück	C077.001-641	1804 mm

Tab. 124: Auslegerteile für 40,0 m Ausleger

Ausleger 37,5 m

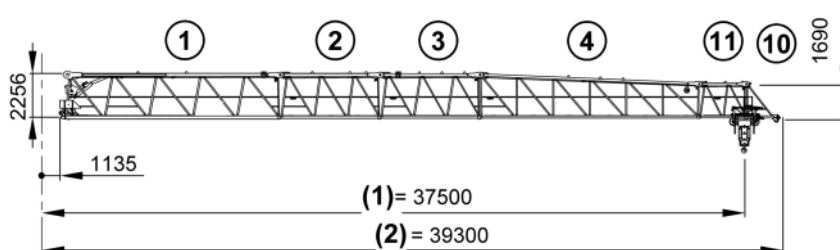


Fig. 302: Anordnung Auslegerteile für 37,5 m Ausleger

(1) maximale Ausladung, Ausleger **(2)** Drehkreis

Pos.	Bezeichnung	Zeichnungsnummer	Länge
①	Ausleger-Anlenkstück	C081.001-611	11600 mm
②	Ausleger-Zwischenstück	C081.001-621	5310 mm
③	Ausleger-Zwischenstück	C077.001-622	5310 mm
④	Ausleger-Zwischenstück	C077.001-623	11640 mm
⑪	Ausleger-Zwischenstück	C077.001-639	2500 mm
⑩	Ausleger-Kopfstück	C077.001-641	1804 mm

Tab. 125: Auslegerteile für 37,5 m Ausleger

Ausleger 35,0 m

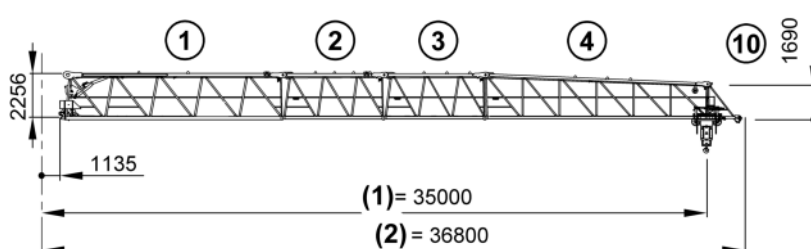


Fig. 303: Anordnung Auslegerteile für 35,0 m Ausleger

(1) maximale Ausladung, Ausleger **(2)** Drehkreis

Pos.	Bezeichnung	Zeichnungsnummer	Länge
①	Ausleger-Anlenkstück	C081.001-611	11600 mm
②	Ausleger-Zwischenstück	C081.001-621	5310 mm
③	Ausleger-Zwischenstück	C077.001-622	5310 mm
④	Ausleger-Zwischenstück	C077.001-623	11640 mm
⑩	Ausleger-Kopfstück	C077.001-641	1804 mm

Tab. 126: Auslegerteile für 35,0 m Ausleger

Ausleger 32,2 m

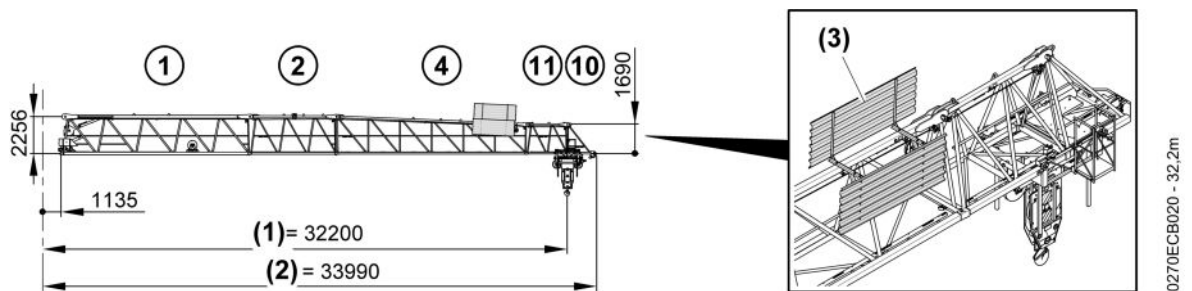


Fig. 304: Anordnung Auslegerteile für 32,2 m Ausleger

(1) maximale Ausladung, Ausleger

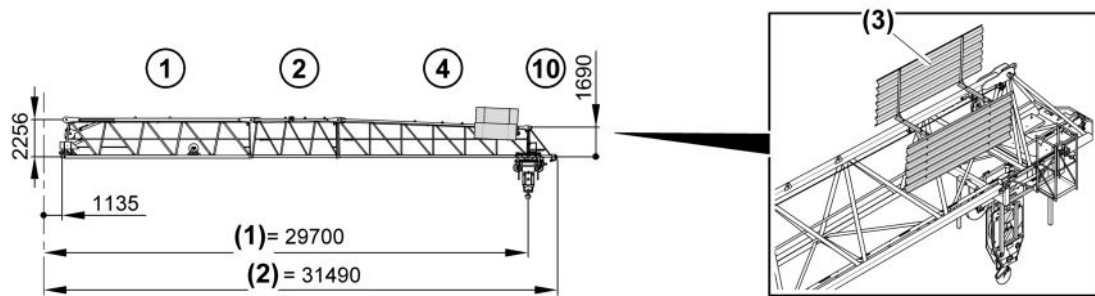
(3) Windfläche in Auslegerspitze (ca. 4,50 m²
- 1× 939099501)

(2) Drehkreis

Pos.	Bezeichnung	Zeichnungsnummer	Länge
①	Ausleger-Anlenkstück	C081.001-611	11600 mm
②	Ausleger-Zwischenstück	C081.001-621	5310 mm
④	Ausleger-Zwischenstück	C077.001-623	11640 mm
⑪	Ausleger-Zwischenstück	C077.001-639	2500 mm
⑩	Ausleger-Kopfstück	C077.001-641	1804 mm

Tab. 127: Auslegerteile für 32,2 m Ausleger

Ausleger 29,7 m



0270ECB021 - 29,7m

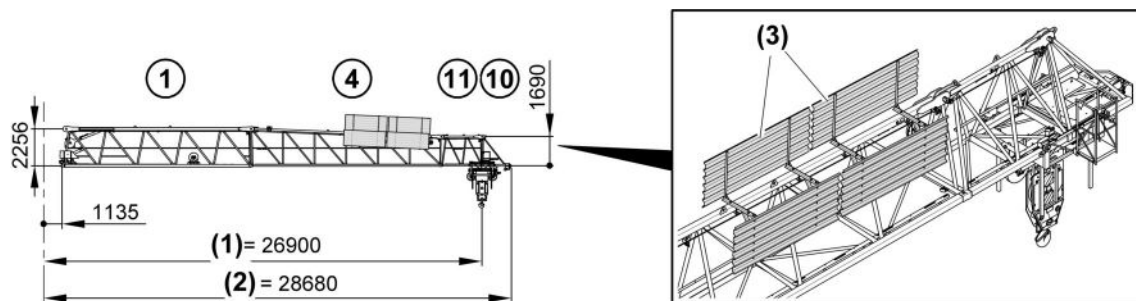
Fig. 305: Anordnung Auslegerteile für 29,7 m Ausleger

- (1)** maximale Ausladung, Ausleger **(3)** Windfläche in Auslegerspitze (ca. 4,50 m² - 1x 939099501)
- (2)** Drehkreis

Pos.	Bezeichnung	Zeichnungsnummer	Länge
①	Ausleger-Anlenkstück	C081.001-611	11600 mm
②	Ausleger-Zwischenstück	C081.001-621	5310 mm
④	Ausleger-Zwischenstück	C077.001-623	11640 mm
⑩	Ausleger-Kopfstück	C077.001-641	1804 mm

Tab. 128: Auslegerteile für 29,7 m Ausleger

Ausleger 26,9 m



0270ECB022 - 26,9m

Fig. 306: Anordnung Auslegerteile für 26,9 m Ausleger

- (1)** maximale Ausladung, Ausleger **(3)** Windfläche in Auslegerspitze (ca. 9,00 m² - 1x 939099501)
- (2)** Drehkreis

Pos.	Bezeichnung	Zeichnungsnummer	Länge
①	Ausleger-Anlenkstück	C081.001-611	11600 mm
④	Ausleger-Zwischenstück	C077.001-623	11640 mm
⑪	Ausleger-Zwischenstück	C077.001-639	2500 mm
⑩	Ausleger-Kopfstück	C077.001-641	1804 mm

Tab. 129: Auslegerteile für 26,9 m Ausleger