

Eckkräfte

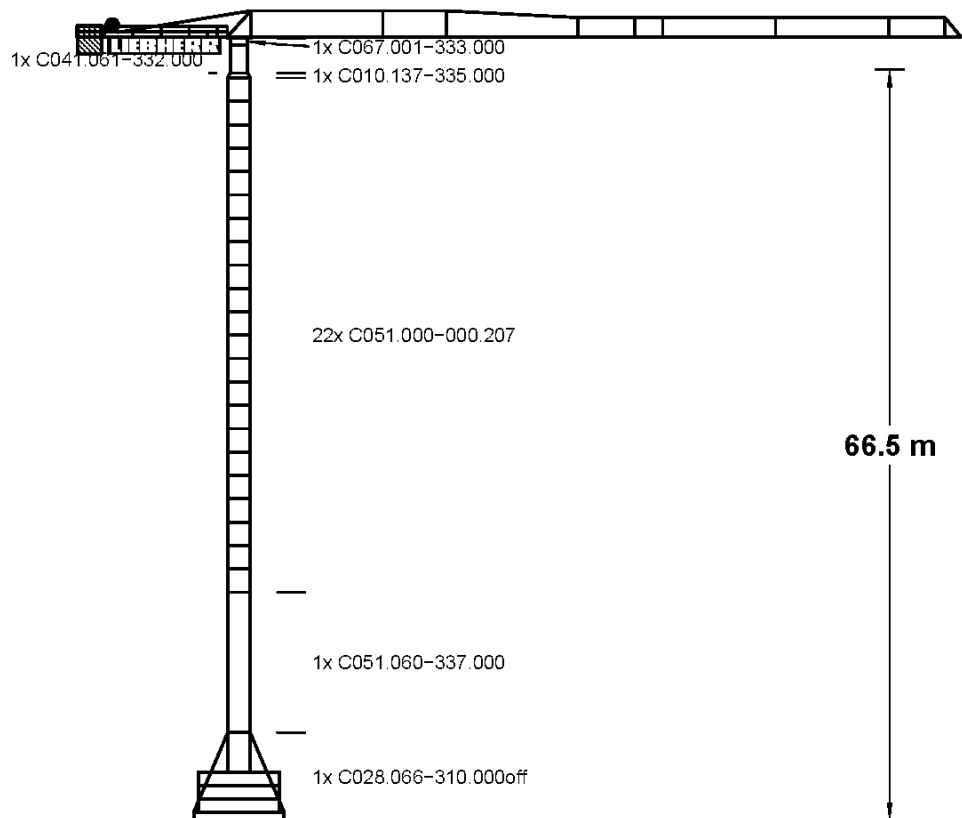
EN14439:2009-C25

**172 EC-B 8 Litronic, Turmsystem 21HC290 (256HC),
Unterwagen 256HC 8m fahrbar/stationär
Kran fahrbar und stationär, ohne Klettereinrichtung,
ohne Kranführeraufzug**

Grundturmstück 21HC290TSB-1242c

LIEBHERR-WERK BIBERACH

26.08.2019 19:01:41
prsV1.53toV3.19
00374591 rum0



C067.008.003_106_of_C25

1 Allgemeine Sicherheitshinweise

1.1 Sicherheitshinweise für Eckkrafttabellen und Fundamentbelastungstabellen



WARNUNG

Unfallgefahr bei Nichtbeachtung der Bauteilkompatibilitätsliste!

Die statischen Daten dürfen nur verwendet werden, wenn der Kranaufbau der beschriebenen Konfiguration entspricht und die verwendeten Komponenten, unter Beachtung der Bauteilkompatibilitätsliste, ausgewählt wurden.

- ▶ Weitere Informationen siehe „Bauteilkompatibilitätsliste“.



WARNUNG

Gefährdung der Standsicherheit!

Das Fundament bzw. der Zentralballast muss der Aufbauhöhe und der Konfiguration des Krans entsprechen (mit oder ohne Klettereinrichtung). Der nachträgliche An- oder Abbau einer Klettereinrichtung zur Montage oder Demontage des Krans verändert die Standsicherheit des Krans und damit die daraus resultierenden Eckkräfte bzw. Fundamentbelastungen.

- ▶ Bei der Einsatzplanung immer beide Eckkrafttabellen „mit Klettereinrichtung“ und „ohne Klettereinrichtung“ beachten und die jeweils ungünstigeren Werte berücksichtigen.
- ▶ Zentralballast prüfen.



WARNUNG

Gefährdung der Standsicherheit!

Bei bestimmten Auslegerlängen kann der Kran nicht ohne eine zusätzliche Windfläche im Ausleger in den Wind drehen.

- ▶ Falls erforderlich, Windfläche montieren. Weitere Informationen siehe: Betriebsanleitung, Kapitel Montage.



WARNUNG

Gefährdung der Standsicherheit!

Wenn Turmstücke mit montierten Führungsschienen für den Kranführeraufzug in den Turmaufbau integriert werden, gelten abweichende statische Daten. Montierte Führungsschienen können eine Verringerung der maximalen Aufbauhöhe und eine Erhöhung der Fundamentbelastungen, Eckkräfte und des erforderlichen Zentralballasts zur Folge haben.

Kranaufbauten, bei denen die Führungsschienen im Turmstück verbleiben, sind wie Kranaufbauten mit angebautem Kranführeraufzug zu betrachten!

- ▶ Spezielle statische Daten bei der Abteilung Statik beim Liebherr-Werk Biberach GmbH anfragen.
- ▶ Zuverlässigkeit des Kranaufbaus anhand der speziellen statischen Daten prüfen.
- ▶ Im Zweifelsfall Führungsschienen und Einbauten für den Ein- und Ausstieg im gesamten Turmaufbau entfernen.

Die Eckkräfte sind charakteristische Lasten und enthalten keinen Eigenlast- und Hublastbeiwert. Beachten Sie bei Kranen mit mehreren Strang-Ausführungen die minimale und maximale Ausladung.

Bei stationärer Ausführung des Krans, mit Unterwagen oder Fundamentkreuz, können sich die in den Eckkrafttabellen angegebenen Hakenhöhen, je nach Krankonfiguration, verringern.

1.2 Hinweise zur Konformität

Auf Grund der Vielzahl an möglichen Varianten und Einflussparameter beim Aufbau von Turmdrehkränen ist es wichtig zu erkennen, ob der gewählte Kranaufbau und/oder die vorliegende Dokumentation die örtlichen Sicherheitsanforderungen erfüllt und damit Konformität gegeben ist.

In den Ländern des Europäischen Wirtschaftsraums (EWR) helfen Eckkrafttabellen und Fundamentbelastungstabellen nach EN 14439 die Einhaltung des geforderten Sicherheitsniveaus zu gewährleisten.

In den Ländern außerhalb des EWR gibt es häufig keine verbindlichen Vorschriften. Mit der Liebherr Werknorm LN 303 wurden geeignete Mindestanforderungen für diese Länder definiert. Die Datenblätter und die Statik-Tabellen, bei denen diese Spezifikation angewendet wird, sind mit dem Kürzel LN 303 gekennzeichnet.

Kranaufbauten unter Berücksichtigung von Sicherheitsanforderungen und/oder Windlastannahmen, die auf anderen Normen und Richtlinien basieren, stellen gegebenenfalls kein geeignetes Schutzniveau dar.

Die Anwendbarkeit der bereitgestellten Unterlagen ist vom Betreiber zu prüfen. Wir empfehlen hierzu, eine baustellenbezogene Gefährdungsanalyse zu erstellen, in der insbesondere die Windexposition berücksichtigt wird.

1.3 Hinweise für Krane mit Kletterturmstück

Beachten Sie bei Kranen, die für den Einsatz einer Klettereinrichtung ein Kletterturmstück benötigen, Folgendes:

- Die angegebene Hakenhöhe in den Eckkrafttabellen und Fundamentbelastungstabellen beinhalten immer das Kletterturmstück.
- Bei einer Kranmontage ohne Klettereinrichtung kann das Kletterturmstück durch ein Standard-Turmstück ersetzt werden.

1.4 Verwendete Symbole in Eckkrafttabellen und Fundamentbelastungstabellen

Symbol	Bedeutung
*	Bei dieser Hakenhöhe muss die Klettereinrichtung nach der Montage abgelassen werden!
xx	Bei dieser Hakenhöhe ist das Umschalten auf die LM2-Lastkurve nicht zulässig! Weitere Informationen siehe: „Bedienungsanleitung für den Kranführer“, „Steuerpult“.
&	Bei dieser Hakenhöhe ist während des Kranfahrens das Anheben und Senken der Last, sowie Drehen und Katzfahren nicht zulässig!

Symbol	Bedeutung
+	Bei dieser Hakenhöhe ist der Einsatz mit fahrbarem Unterwagen bzw. Fundamentkreuz nicht zulässig! Nur stationär, ohne Fahrwerke, möglich.
°	Bei dieser Hakenhöhe ist der Anbau einer Kabine nicht zulässig! Nur möglich "ohne Kabine".
@	Bei dieser Hakenhöhe ist der Einsatz mit Kletterturmstück nicht zulässig! Das Kletterturmstück muss durch ein Standard-Turmstück ersetzt werden.

Tab. 1: Verwendete Symbole in Eckkrafttabellen und Fundamentbelastungstabellen

1.5 Verwendete Symbole in Bauteilkompatibilitätsliste

Symbol	Bedeutung
*	nicht kletterbar
+	nur einmal verwenden

Tab. 2: Verwendete Symbole in Bauteilkompatibilitätsliste

2 Erläuterungen zur Standsicherheitsberechnung nach EN 14439:2009

2.1 Standsicherheit - Kran außer Betrieb (Sturm)

Mit der Anwendung der Produktnorm EN 14439 „Krane - Sicherheit - Turmdrehkrane“ wird hinsichtlich der Standsicherheitsberechnung und der Windbelastungen für den Zustand „Kran außer Betrieb“ auf die FEM 1.005 verwiesen. Damit wurden europaweit regional unterschiedliche Windgeschwindigkeiten eingeführt. Für den Zustand „Kran in Betrieb“ gelten für die Standsicherheitsberechnung weiterhin die Regeln der DIN 15019.

Wichtigste Neuerung ist die realistische Berücksichtigung der Sturmwindbelastungen im Zustand „Kran außer Betrieb“. Länder und Regionen werden dabei in Windzonen (siehe: [Fig. 1, Seite 7](#)) mit unterschiedlichen Bezugswindgeschwindigkeiten gemäß FEM 1.005 (bzw. EN 13001-2) eingeteilt. Für Turmdrehkrane wurde darin als Mindestanforderung die Windregion C und ein Wiederholintervall von 25 Jahren - abgekürzt C25 - festgelegt.

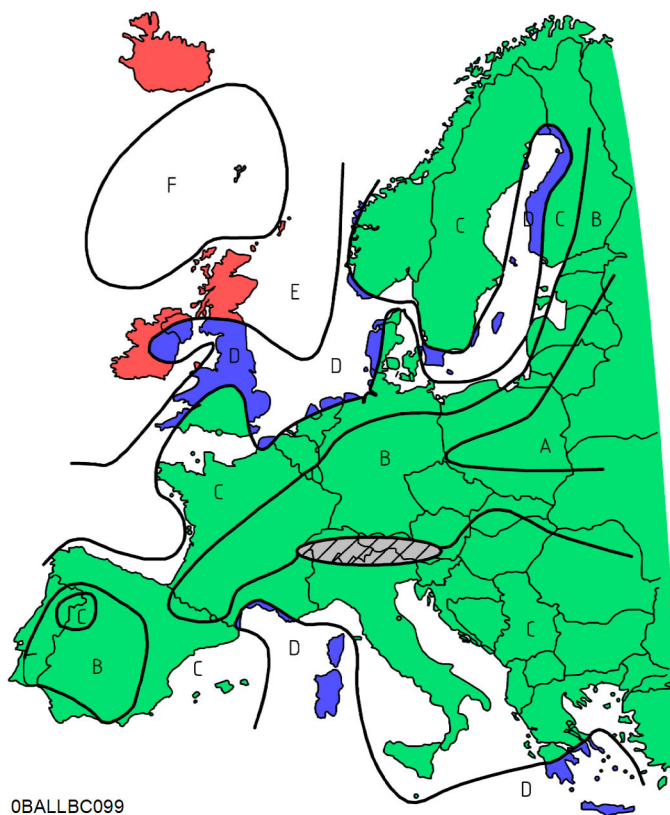


Fig. 1: Europäische Windregionenkarte aus EN 13001 (nur zur Orientierung)

**Hinweis**

Die europäische Windregionenkarte aus EN 13001 (siehe: Fig. 1, Seite 7) dient nur zur Orientierung!

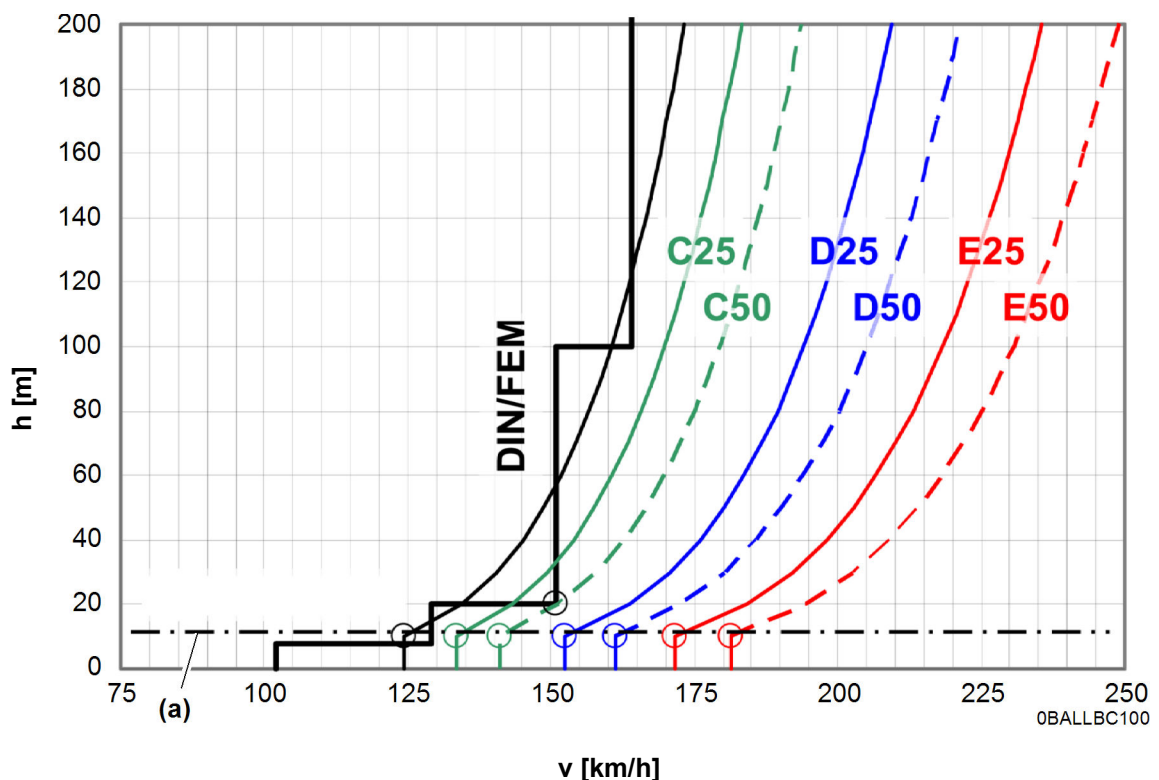
Maßgebend sind die nationalen Windkarten.

► Nationale Anhänge zur EN 1991-1-4 oder nationale meteorologische Karten beachten.

**Hinweis**

In verschiedenen Gegenden muss mit erhöhten Windgeschwindigkeiten gerechnet werden (z.B. aufgrund der Topographie oder örtlichen Gegebenheiten)!

► Passendes Windprofil für diese Gegenden wählen, basierend auf lokalen meteorologischen Daten.



Tab. 3: Böen-Windgeschwindigkeitsprofile nach FEM 1.005 bzw. EN 13001

Bezugshöhe 10 m (a)

Aufgrund schwerer Sturmwindereignisse in den letzten Jahren und der allgemeinen Erhöhung der Sicherheitsanforderungen im Bauwesen - aber auch im Kranbau - sind insbesondere die anzusetzenden Windlastannahmen erhöht worden. Aus „Böen-Windgeschwindigkeitsprofile nach FEM 1.005 bzw. EN 13001“ (siehe: Fig. 1, Seite 7) ist ersichtlich, dass die Windzone C25 die Windbelastung nach DIN 1055-4 sicher abdeckt.

In diesem Diagramm sind aber auch die verschiedenen Bezugswindgeschwindigkeiten mit der zugehörigen Bezugshöhe (a) markiert. Auffällig ist, dass in der Vergangenheit beim stufigen Windprofil nach DIN 1055-4 üblicherweise eine Bezugswindgeschwindigkeit von 151 km/h angegeben wurde. Führt man das vereinfachte Treppenfunktionssymbol auf seine ursprüngliche Kurvenform zurück, so erhält man eine, mit der FEM 1.005 vergleichbare, Bezugswindgeschwindigkeit in einer Höhe von 10 m über flachem offenem Gelände. Die abgebildeten Windprofile entsprechen bereits der sogenannten 3-Sekunden- Böe und nicht mehr dem häufig angegebenen, niedrigeren 10-Minuten-Mittelwind.

DIN 1055-T4:1986**Bezugsböenwindgeschwindigkeit**

$$v_g(10) = 125 \text{ km/h}$$

Tab. 4: Bezugsböenwindgeschwindigkeit

FEM 1.005 bzw. EN 13001-2:2004**Bezugsböenwindgeschwindigkeit**

- Windregion C, Wiederholintervall 25 Jahre:	$v_g(10) = 134 \text{ km/h}$
- Windregion D, Wiederholintervall 25 Jahre:	$v_g(10) = 153 \text{ km/h}$
- Windregion E, Wiederholintervall 25 Jahre:	$v_g(10) = 171 \text{ km/h}$

Tab. 5: Bezugsböenwindgeschwindigkeit

Im Zuge dieser Entwicklung wird jetzt gefordert, dass an jedem beliebigen Ort in Europa das gleiche Sicherheitsniveau erreicht werden muss, weshalb in der Produktnorm EN 14439 für Turmdrehkrane zunächst ein einheitliches Wiederholintervall von 25 Jahren festgelegt wurde. Um hier dennoch eine gewisse Standardisierung zu erreichen, wurden in der FEM 1.005 fünf Windregionen (A/B, C, D, E, F) definiert. Da aus Vereinheitlichungsgründen die Region A/B ausgeschlossen wurde und die Region F ohne praktische Bedeutung ist, verbleiben die Windregionen C, D und E, für die entsprechende Angaben gemacht werden.

Wie schon in der Vergangenheit liegt die Verantwortung, hinsichtlich der korrekten Bewertung und Einstufen des Aufstellortes, beim Kranbetreiber. Dabei kann es vorkommen, dass die notwendigen Angaben, passend zur ermittelten Windregion, nicht in der Betriebsanleitung des Krans zu finden sind. In diesen Fällen ist die Firma Liebherr zu konsultieren und es sind die erforderlichen Ergänzungen anzufordern.

3 Eckkräfte

Folgende Hubwerke wurden in der Berechnung berücksichtigt:

- WIW230MZ427
- WIW250MZ414
- WIW260MZ419
- WIW260MZ423

Katzstellung außer Betrieb:

Ausleger	Ausladung
62,50 m	2,50 m
60,00 m	2,50 m
57,50 m	2,50 m
55,00 m	2,50 m
52,50 m	2,50 m
50,00 m	2,50 m
47,50 m	2,50 m
45,00 m	2,50 m
42,50 m	2,50 m
40,00 m	2,50 m
37,50 m	2,50 m
35,00 m	2,50 m
32,50 m	2,50 m
30,00 m	2,50 m
26,90 m	2,50 m
24,40 m	2,50 m

3.1 Bauteilkompatibilitätsliste

C067.001-333.000	KUD-Auflage+KUD 160EC-B - Turmsystem 120HC – C067.001-333.000 969651501 l=0,58 m
C041.061-332.000	Turmstück 16HC175TS-0250c – C041.061-332.000 90052323 l=2,50 m
C010.137-335.000	Übergangsstück 1.544 - 1.98 0.44m – C010.137-335.000 90019058 l=0,44 m
C051.000-000.207 insgesamt max. l=45,54 m	Ersatz-Turmstück 21HC290 2.07m – C028.028-332.000 953838001 l=2,07 m ⁺ – C051.061-332.000 90047662 l=2,07 m ⁺ – C028.047-332.000 953847501 l=4,14 m – C028.092-332.000 933537701 l=4,14 m – C051.060-332.000 90045822 l=4,14 m – C028.047-331.000 953847801 l=12,42 m – C028.086-331.000 932494101 l=12,42 m – C051.060-331.000 90047340 l=12,42 m
C051.060-337.000	Grundturmstück 21HC290TSB-1242c – C028.047-337.000 954440501 l=12,42 m – C028.096-337.000 969437701 l=12,42 m – C028.101-337.000 90001450 l=12,42 m – C051.060-337.000 90047467 l=12,42 m
C028.066-310.000off	Unterwagen 256HC 8m fahrbar/stationär – C028.066-310.000 957434501 l=7,80 m

+ darf max. 1-mal verwendet werden

3.2 Ausleger 62,50 m

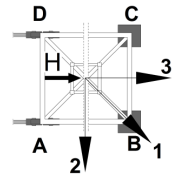


WARNUNG

Diese statischen Daten dürfen nur unter Beachtung der „Allgemeinen Sicherheitshinweise für Eckkrafttabellen“ und der Betriebsanleitung des Kranes verwendet werden.

- Krantyp:** 172 EC-B 8 Litronic
Kran fahrbar und stationär, ohne Klettereinrichtung, ohne Kranführeraufzug
- Turmsystem:** 21HC290 (256HC)
- Grundturmstück:** Grundturmstück 21HC290TSB-1242c
- Kranbasis:** Unterwagen 256HC 8m fahrbar/stationär
Kran fahrbar und stationär
- Turmstücklänge:** 2,07 m
- Radstand:** 8,00 m
- Spur:** 8,00 m

Ausleger: 62,50 m



Zahl d. Turmstücke	Hakenhöhe [m]	Zentralballast [to]	Eckdrücke in Betrieb [kN], MD=267 kNm					Eckdrücke außer Betrieb [kN], MD=0				
			Ecke	Auslegerstellung			Horizontalkraft [kN]	Ecke	Auslegerstellung			Horizontalkraft [kN]
				1	2	3			1	2	3	
0	20,97	0	A	181	245	103	43	A	158	179	138	85
			B	292	271	258		B	192	179	179	
			C	181	116	258		C	158	138	179	
			D	70	90	103		D	125	138	138	
1	23,04	0	A	183	249	102	44	A	161	190	131	89
			B	298	278	263		B	208	190	190	
			C	183	117	263		C	161	131	190	
			D	68	88	102		D	114	131	131	
2	25,11	0	A	185	253	102	45	A	163	202	124	93
			B	305	284	269		B	224	202	202	
			C	185	117	269		C	163	124	202	
			D	65	86	102		D	102	124	124	
3	27,18	0	A	187	257	101	46	A	165	215	116	96
			B	312	291	274		B	242	215	215	
			C	187	117	274		C	165	116	215	
			D	63	84	101		D	89	116	116	
4	29,25	0	A	190	262	100	46	A	168	228	108	100
			B	319	298	280		B	261	228	228	
			C	190	118	280		C	168	108	228	
			D	60	82	100		D	75	108	108	
5	31,32	0	A	192	266	99	47	A	170	241	98	104
			B	326	305	285		B	280	241	241	
			C	192	118	285		C	170	98	241	
			D	58	79	99		D	60	98	98	
6	33,39	0	A	194	270	98	48	A	172	256	89	108
			B	334	312	291		B	301	256	256	
			C	194	118	291		C	172	89	256	
			D	55	77	98		D	44	89	89	
7	35,46	0	A	197	275	96	49	A	175	271	78	112
			B	341	319	297		B	322	271	271	
			C	197	118	297		C	175	78	271	
			D	52	74	96		D	27	78	78	

DE24001669/00374591_2019_08

Ausleger 62,50 m

Zahl d. Turmstücke	Hakenhöhe [m]	Zentralballast [to]	Eckdrücke in Betrieb [kN], MD=267 kNm					Eckdrücke außer Betrieb [kN], MD=0				
			Ecke	Auslegerstellung			Horizontalkraft [kN]	Ecke	Auslegerstellung			Horizontalkraft [kN]
1	2	3		1	2	3						
8	37,53	0	A	199	307	91	49	A	177	286	67	116
			B	350	307	307		B	344	286	286	
			C	199	91	307		C	177	67	286	
			D	48	91	91		D	9	67	67	
9	39,60	0	A	201	314	88	50	A	170	302	56	120
			B	360	314	314		B	377	302	302	
			C	201	88	314		C	170	56	302	
			D	43	88	88		D	0	56	56	
10	41,67	10,7	A	230	348	112	51	A	206	346	70	124
			B	396	348	348		B	421	346	346	
			C	230	112	348		C	206	70	346	
			D	65	112	112		D	0	70	70	
11	43,74	10,7	A	233	356	109	52	A	187	363	57	128
			B	405	356	356		B	467	363	363	
			C	233	109	356		C	187	57	363	
			D	60	109	109		D	0	57	57	
12	45,81	10,7	A	235	364	106	53	A	168	382	44	132
			B	415	364	364		B	515	382	382	
			C	235	106	364		C	168	44	382	
			D	54	106	106		D	0	44	44	
13	47,88	21,4	A	264	398	130	53	A	201	427	57	136
			B	452	398	398		B	565	427	427	
			C	264	130	398		C	201	57	427	
			D	75	130	130		D	0	57	57	
14	49,95	25,8	A	277	417	137	54	A	202	457	53	140
			B	474	417	417		B	617	457	457	
			C	277	137	417		C	202	53	457	
			D	81	137	137		D	0	53	53	
15	52,02	32,56	A	296	442	151	55	A	213	494	54	144
			B	501	442	442		B	671	494	494	
			C	296	151	442		C	213	54	494	
			D	92	151	151		D	0	54	54	
16	54,09	43,72	A	327	478	175	56	A	246	543	66	148
			B	540	478	478		B	726	543	543	
			C	327	175	478		C	246	66	543	
			D	113	175	175		D	0	66	66	
17	56,16	54,88	A	357	514	199	57	A	277	592	77	153
			B	578	514	514		B	784	592	592	
			C	357	199	514		C	277	77	592	
			D	135	199	199		D	0	77	77	
18	58,23	59,28	A	370	534	207	57	A	274	625	71	157
			B	601	534	534		B	844	625	625	
			C	370	207	534		C	274	71	625	
			D	140	207	207		D	0	71	71	
19	60,30	66,04	A	389	559	220	58	A	281	665	70	161
			B	629	559	559		B	906	665	665	
			C	389	220	559		C	281	70	665	
			D	150	220	220		D	0	70	70	
20	62,37	77,2	A	419	593	243	59	A	309	716	79	165
			B	668	598	595		B	970	716	716	
			C	419	246	595		C	309	79	716	
			D	171	241	243		D	0	79	79	

DE24001669/00374591_2019.08

Zahl d. Turmstücke	Hakenhöhe [m]	Zentralballast [to]	Eckdrücke in Betrieb [kN], MD=267 kNm					Eckdrücke außer Betrieb [kN], MD=0				
			Ecke	Auslegerstellung			Horizontalkraft [kN]	Ecke	Auslegerstellung			Horizontalkraft [kN]
				1	2	3			1	2	3	
21 ⁺	64,44	88,36	A	450	626	267	60	A	337	768	87	170
			B	708	638	632		B	1037	768	768	
			C	450	273	632		C	337	87	768	
			D	192	261	267		D	0	87	87	
22 ⁺	66,51	99,52	A	480	660	291	61	A	363	820	95	174
			B	747	678	669		B	1105	820	820	
			C	480	300	669		C	363	95	820	
			D	212	281	291		D	0	95	95	

DE24001669/00374591.2019.08

+ Einsatz mit fahrbarem Unterwagen/Fundamentkreuz nicht zulässig!

3.3 Ausleger 60,00 m



WARNUNG

Diese statischen Daten dürfen nur unter Beachtung der „Allgemeinen Sicherheitshinweise für Eckkrafttabellen“ und der Betriebsanleitung des Kranes verwendet werden.

Krantyp: 172 EC-B 8 Litronic
Kran fahrbar und stationär, ohne Klettereinrichtung, ohne Kranführeraufzug

Ausleger: 60,00 m

Turmsystem: 21HC290 (256HC)

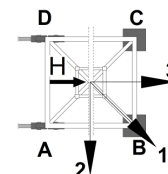
Grundturmstück: Grundturmstück 21HC290TSB-1242c

Kranbasis: Unterwagen 256HC 8m fahrbar/stationär
Kran fahrbar und stationär

Turmstücklänge: 2,07 m

Radstand: 8,00 m

Spur: 8,00 m



Zahl d. Turmstücke	Hakenhöhe [m]	Zentralballast [to]	Eckdrücke in Betrieb [kN], MD=267 kNm					Eckdrücke außer Betrieb [kN], MD=0				
			Ecke	Auslegerstellung			Horizontalkraft [kN]	Ecke	Auslegerstellung			Horizontalkraft [kN]
				1	2	3			1	2	3	
0	20,97	0	A	177	246	96	42	A	155	171	139	85
			B	294	272	259		B	183	171	171	
			C	177	108	259		C	155	139	171	
			D	60	83	96		D	128	139	139	
1	23,04	0	A	180	251	95	43	A	158	183	133	89
			B	301	278	265		B	198	183	183	
			C	180	109	265		C	158	133	183	
			D	58	81	95		D	117	133	133	
2	25,11	0	A	182	255	94	44	A	160	195	125	93
			B	308	285	270		B	215	195	195	
			C	182	109	270		C	160	125	195	
			D	56	79	94		D	105	125	125	
3	27,18	0	A	184	259	93	45	A	162	207	117	96
			B	315	292	275		B	233	207	207	
			C	184	110	275		C	162	117	207	
			D	54	77	93		D	92	117	117	
4	29,25	0	A	187	263	92	46	A	164	220	109	100
			B	322	298	281		B	251	220	220	
			C	187	110	281		C	164	109	220	
			D	51	75	92		D	78	109	109	
5	31,32	0	A	189	268	91	46	A	167	234	100	104
			B	329	305	286		B	271	234	234	
			C	189	110	286		C	167	100	234	
			D	49	72	91		D	63	100	100	
6	33,39	0	A	191	272	90	47	A	169	248	90	108
			B	337	312	292		B	291	248	248	
			C	191	110	292		C	169	90	248	
			D	46	70	90		D	47	90	90	
7	35,46	0	A	193	277	89	48	A	171	263	79	112
			B	344	320	298		B	313	263	263	
			C	193	110	298		C	171	79	263	
			D	43	67	89		D	30	79	79	

Zahl d. Turmstücke	Hakenhöhe [m]	Zentralballast [to]	Eckdrücke in Betrieb [kN], MD=267 kNm					Eckdrücke außer Betrieb [kN], MD=0				
			Ecke	Auslegerstellung			Horizontalkraft [kN]	Ecke	Auslegerstellung			Horizontalkraft [kN]
				1	2	3			1	2	3	
8	37,53	0	A	196	281	88	49	A	174	279	68	116
			B	352	327	304		B	335	279	279	
			C	196	110	304		C	174	68	279	
			D	40	65	88		D	12	68	68	
9	39,60	10,7	A	225	312	113	50	A	203	322	84	120
			B	386	361	337		B	385	322	322	
			C	225	137	337		C	203	84	322	
			D	63	88	113		D	20	84	84	
10	41,67	10,7	A	227	317	111	50	A	205	339	71	124
			B	395	369	343		B	410	339	339	
			C	227	137	343		C	205	71	339	
			D	60	86	111		D	0	71	71	
11	43,74	10,7	A	229	353	105	51	A	187	356	59	128
			B	403	353	353		B	455	356	356	
			C	229	105	353		C	187	59	356	
			D	56	105	105		D	0	59	59	
12	45,81	15,1	A	243	372	113	52	A	190	385	56	132
			B	424	372	372		B	503	385	385	
			C	243	113	372		C	190	56	385	
			D	62	113	113		D	0	56	56	
13	47,88	21,4	A	261	395	126	53	A	201	420	58	136
			B	449	395	395		B	553	420	420	
			C	261	126	395		C	201	58	420	
			D	72	126	126		D	0	58	58	
14	49,95	25,8	A	274	414	134	54	A	202	450	54	140
			B	470	414	414		B	605	450	450	
			C	274	134	414		C	202	54	450	
			D	78	134	134		D	0	54	54	
15	52,02	32,56	A	293	439	148	54	A	213	487	55	144
			B	498	439	439		B	658	487	487	
			C	293	148	439		C	213	55	487	
			D	89	148	148		D	0	55	55	
16	54,09	43,72	A	323	475	172	55	A	245	535	67	148
			B	536	475	475		B	714	535	535	
			C	323	172	475		C	245	67	535	
			D	111	172	172		D	0	67	67	
17	56,16	48,12	A	337	494	179	56	A	243	568	61	153
			B	558	494	494		B	772	568	568	
			C	337	179	494		C	243	61	568	
			D	116	179	179		D	0	61	61	
18	58,23	59,28	A	367	530	204	57	A	273	618	72	157
			B	596	530	530		B	832	618	618	
			C	367	204	530		C	273	72	618	
			D	137	204	204		D	0	72	72	
19	60,30	66,04	A	386	555	217	58	A	281	657	71	161
			B	624	555	555		B	894	657	657	
			C	386	217	555		C	281	71	657	
			D	148	217	217		D	0	71	71	
20	62,37	77,2	A	416	592	241	58	A	309	708	80	165
			B	664	592	592		B	958	708	708	
			C	416	241	592		C	309	80	708	
			D	169	241	241		D	0	80	80	

DE24001669/00374591_2019.08

Ausleger 60,00 m

Zahl d. Turmstücke	Hakenhöhe [m]	Zentralballast [to]	Eckdrücke in Betrieb [kN], MD=267 kNm					Eckdrücke außer Betrieb [kN], MD=0				
			Ecke	Auslegerstellung			Horizontalkraft [kN]	Ecke	Auslegerstellung			Horizontalkraft [kN]
1	2	3		1	2	3						
21 ⁺	64,44	88,36	A	446	625	265	59	A	336	760	89	170
			B	703	632	628		B	1025	760	760	
			C	446	268	628		C	336	89	760	
			D	190	261	265		D	0	89	89	
22 ⁺	66,51	99,52	A	477	658	288	60	A	363	813	96	174
			B	743	672	665		B	1093	813	813	
			C	477	295	665		C	363	96	813	
			D	211	281	288		D	0	96	96	

+ Einsatz mit fahrbarem Unterwagen/Fundamentkreuz nicht zulässig!

3.4 Ausleger 57,50 m

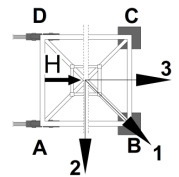


WARNUNG

Diese statischen Daten dürfen nur unter Beachtung der „Allgemeinen Sicherheitshinweise für Eckkrafttabellen“ und der Betriebsanleitung des Kranes verwendet werden.

- Krantyp:** 172 EC-B 8 Litronic
Kran fahrbar und stationär, ohne Klettereinrichtung, ohne Kranführeraufzug
- Turmsystem:** 21HC290 (256HC)
- Grundturmstück:** Grundturmstück 21HC290TSB-1242c
- Kranbasis:** Unterwagen 256HC 8m fahrbar/stationär
Kran fahrbar und stationär
- Turmstücklänge:** 2,07 m
- Radstand:** 8,00 m
- Spur:** 8,00 m

Ausleger: 57,50 m



Zahl d. Turmstücke	Hakenhöhe [m]	Zentralballast [to]	Eckdrücke in Betrieb [kN], MD=267 kNm					Eckdrücke außer Betrieb [kN], MD=0				
			Ecke	Auslegerstellung			Horizontalkraft [kN]	Ecke	Auslegerstellung			Horizontalkraft [kN]
				1	2	3			1	2	3	
0	20,97	0	A	178	246	97	42	A	155	171	140	85
			B	293	271	258		B	182	171	171	
			C	178	110	258		C	155	140	171	
			D	62	84	97		D	129	140	140	
1	23,04	0	A	180	250	96	43	A	158	182	133	89
			B	300	278	264		B	198	182	182	
			C	180	110	264		C	158	133	182	
			D	60	82	96		D	118	133	133	
2	25,11	0	A	182	254	95	44	A	160	194	126	93
			B	306	284	269		B	215	194	194	
			C	182	111	269		C	160	126	194	
			D	58	80	95		D	105	126	126	
3	27,18	0	A	184	258	95	45	A	162	207	118	96
			B	313	291	274		B	232	207	207	
			C	184	111	274		C	162	118	207	
			D	56	78	95		D	92	118	118	
4	29,25	0	A	187	262	94	45	A	165	220	109	100
			B	320	298	280		B	251	220	220	
			C	187	111	280		C	165	109	220	
			D	53	76	94		D	78	109	109	
5	31,32	0	A	189	267	93	46	A	167	234	100	104
			B	328	304	286		B	270	234	234	
			C	189	111	286		C	167	100	234	
			D	50	74	93		D	63	100	100	
6	33,39	0	A	191	271	91	47	A	169	248	90	108
			B	335	311	291		B	291	248	248	
			C	191	112	291		C	169	90	248	
			D	48	71	91		D	48	90	90	
7	35,46	0	A	194	276	90	48	A	172	263	80	112
			B	343	319	297		B	312	263	263	
			C	194	112	297		C	172	80	263	
			D	45	69	90		D	31	80	80	

DE24001669/00374591_2019.08

Ausleger 57,50 m

Zahl d. Turmstücke	Hakenhöhe [m]	Zentralballast [to]	Eckdrücke in Betrieb [kN], MD=267 kNm					Eckdrücke außer Betrieb [kN], MD=0				
			Ecke	Auslegerstellung			Horizontalkraft [kN]	Ecke	Auslegerstellung			Horizontalkraft [kN]
1	2	3		1	2	3						
8	37,53	0	A	196	280	89	49	A	174	279	69	116
			B	350	326	303		B	335	279	279	
			C	196	112	303		C	174	69	279	
			D	41	66	89		D	13	69	69	
9	39,60	10,7	A	225	311	114	49	A	203	321	84	120
			B	385	360	336		B	385	321	321	
			C	225	138	336		C	203	84	321	
			D	65	90	114		D	21	84	84	
10	41,67	10,7	A	227	316	113	50	A	205	338	72	124
			B	393	368	342		B	409	338	338	
			C	227	138	342		C	205	72	338	
			D	61	87	113		D	1	72	72	
11	43,74	10,7	A	230	353	107	51	A	188	356	59	128
			B	402	353	353		B	454	356	356	
			C	230	107	353		C	188	59	356	
			D	57	107	107		D	0	59	59	
12	45,81	15,1	A	243	371	115	52	A	191	385	57	132
			B	422	371	371		B	502	385	385	
			C	243	115	371		C	191	57	385	
			D	63	115	115		D	0	57	57	
13	47,88	21,4	A	261	394	127	53	A	202	419	58	136
			B	448	394	394		B	551	419	419	
			C	261	127	394		C	202	58	419	
			D	74	127	127		D	0	58	58	
14	49,95	25,8	A	274	413	135	53	A	202	450	55	140
			B	469	413	413		B	603	450	450	
			C	274	135	413		C	202	55	450	
			D	79	135	135		D	0	55	55	
15	52,02	32,56	A	293	438	149	54	A	214	487	56	144
			B	496	438	438		B	657	487	487	
			C	293	149	438		C	214	56	487	
			D	90	149	149		D	0	56	56	
16	54,09	43,72	A	324	474	173	55	A	246	535	68	148
			B	535	474	474		B	713	535	535	
			C	324	173	474		C	246	68	535	
			D	112	173	173		D	0	68	68	
17	56,16	48,12	A	337	493	181	56	A	244	567	62	153
			B	556	493	493		B	771	567	567	
			C	337	181	493		C	244	62	567	
			D	117	181	181		D	0	62	62	
18	58,23	59,28	A	367	529	205	57	A	274	617	73	157
			B	595	529	529		B	831	617	617	
			C	367	205	529		C	274	73	617	
			D	139	205	205		D	0	73	73	
19	60,30	66,04	A	386	554	218	57	A	282	657	71	161
			B	623	554	554		B	893	657	657	
			C	386	218	554		C	282	71	657	
			D	149	218	218		D	0	71	71	
20	62,37	77,2	A	416	590	242	58	A	310	708	81	165
			B	662	591	591		B	957	708	708	
			C	416	243	591		C	310	81	708	
			D	171	242	242		D	0	81	81	

DE24001669/00374591_2019.08

Zahl d. Turmstücke	Hakenhöhe [m]	Zentralballast [to]	Eckdrücke in Betrieb [kN], MD=267 kNm					Eckdrücke außer Betrieb [kN], MD=0				
			Ecke	Auslegerstellung			Horizontalkraft [kN]	Ecke	Auslegerstellung			Horizontalkraft [kN]
				1	2	3			1	2	3	
21 ⁺	64,44	88,36	A	447	623	266	59	A	337	760	89	170
			B	702	631	627		B	1023	760	760	
			C	447	270	627		C	337	89	760	
			D	192	262	266		D	0	89	89	
22 ⁺	66,51	99,52	A	477	657	290	60	A	364	812	97	174
			B	741	671	664		B	1091	812	812	
			C	477	297	664		C	364	97	812	
			D	212	282	290		D	0	97	97	

DE24001669/00374591.2019.08

+ Einsatz mit fahrbarem Unterwagen/Fundamentkreuz nicht zulässig!

3.5 Ausleger 55,00 m



WARNUNG

Diese statischen Daten dürfen nur unter Beachtung der „Allgemeinen Sicherheitshinweise für Eckkrafttabellen“ und der Betriebsanleitung des Kranes verwendet werden.

Krantyp: 172 EC-B 8 Litronic
Kran fahrbar und stationär, ohne Klettereinrichtung,
ohne Kranführeraufzug

Ausleger: 55,00 m

Turmsystem: 21HC290 (256HC)

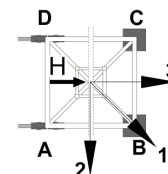
Grundturmstück: Grundturmstück 21HC290TSB-1242c

Kranbasis: Unterwagen 256HC 8m fahrbar/stationär
Kran fahrbar und stationär

Turmstücklänge: 2,07 m

Radstand: 8,00 m

Spur: 8,00 m



Zahl d. Turmstücke	Hakenhöhe [m]	Zentralballast [to]	Eckdrücke in Betrieb [kN], MD=267 kNm					Eckdrücke außer Betrieb [kN], MD=0				
			Ecke	Auslegerstellung			Horizontalkraft [kN]	Ecke	Auslegerstellung			Horizontalkraft [kN]
				1	2	3			1	2	3	
0	20,97	0	A	174	254	82	42	A	152	165	139	85
			B	306	279	267		B	175	165	165	
			C	174	94	267		C	152	139	165	
			D	42	69	82		D	129	139	139	
1	23,04	0	A	176	258	81	43	A	154	176	132	89
			B	313	285	272		B	191	176	176	
			C	176	95	272		C	154	132	176	
			D	40	67	81		D	118	132	132	
2	25,11	0	A	179	262	80	43	A	157	188	125	93
			B	320	292	277		B	207	188	188	
			C	179	95	277		C	157	125	188	
			D	38	65	80		D	106	125	125	
3	27,18	0	A	181	267	79	44	A	159	201	117	96
			B	326	299	283		B	225	201	201	
			C	181	95	283		C	159	117	201	
			D	35	63	79		D	93	117	117	
4	29,25	0	A	183	271	78	45	A	161	214	108	100
			B	334	305	288		B	244	214	214	
			C	183	96	288		C	161	108	214	
			D	33	61	78		D	79	108	108	
5	31,32	0	A	186	275	77	46	A	163	227	99	104
			B	341	312	294		B	263	227	227	
			C	186	96	294		C	163	99	227	
			D	30	59	77		D	64	99	99	
6	33,39	0	A	188	280	76	46	A	166	242	90	108
			B	348	319	300		B	284	242	242	
			C	188	96	300		C	166	90	242	
			D	27	56	76		D	48	90	90	
7	35,46	0	A	190	284	75	47	A	168	257	79	112
			B	356	326	305		B	305	257	257	
			C	190	96	305		C	168	79	257	
			D	24	54	75		D	31	79	79	

Zahl d. Turmstücke	Hakenhöhe [m]	Zentralballast [to]	Eckdrücke in Betrieb [kN], MD=267 kNm					Eckdrücke außer Betrieb [kN], MD=0				
			Ecke	Auslegerstellung			Horizontalkraft [kN]	Ecke	Auslegerstellung			Horizontalkraft [kN]
1	2	3		1	2	3						
8	37,53	10,7	A	219	316	100	48	A	197	299	95	116
			B	390	361	338		B	354	299	299	
			C	219	123	338		C	197	95	299	
			D	48	78	100		D	40	95	95	
9	39,60	10,7	A	221	320	99	49	A	199	315	83	120
			B	398	368	344		B	377	315	315	
			C	221	123	344		C	199	83	315	
			D	45	75	99		D	21	83	83	
10	41,67	10,7	A	224	325	97	50	A	202	332	71	124
			B	406	375	350		B	402	332	332	
			C	224	122	350		C	202	71	332	
			D	41	72	97		D	2	71	71	
11	43,74	15,1	A	237	341	106	50	A	207	360	69	128
			B	426	394	368		B	446	360	360	
			C	237	133	368		C	207	69	360	
			D	48	80	106		D	0	69	69	
12	45,81	15,1	A	239	346	105	51	A	187	379	56	132
			B	434	402	374		B	494	379	379	
			C	239	133	374		C	187	56	379	
			D	45	77	105		D	0	56	56	
13	47,88	21,4	A	257	367	119	52	A	199	413	57	136
			B	458	426	396		B	544	413	413	
			C	257	148	396		C	199	57	413	
			D	56	89	119		D	0	57	57	
14	49,95	25,8	A	271	383	128	53	A	199	443	54	140
			B	478	445	414		B	596	443	443	
			C	271	159	414		C	199	54	443	
			D	63	97	128		D	0	54	54	
15	52,02	32,56	A	290	405	142	54	A	211	480	55	144
			B	504	470	437		B	650	480	480	
			C	290	175	437		C	211	55	480	
			D	76	110	142		D	0	55	55	
16	54,09	43,72	A	320	438	168	54	A	243	529	67	148
			B	541	506	472		B	705	529	529	
			C	320	202	472		C	243	67	529	
			D	99	134	168		D	0	67	67	
17	56,16	48,12	A	333	454	177	55	A	241	561	61	153
			B	561	526	490		B	763	561	561	
			C	333	213	490		C	241	61	561	
			D	106	141	177		D	0	61	61	
18	58,23	59,28	A	364	487	202	56	A	271	611	72	157
			B	598	562	525		B	823	611	611	
			C	364	240	525		C	271	72	611	
			D	129	165	202		D	0	72	72	
19	60,30	66,04	A	383	510	217	57	A	279	651	71	161
			B	624	588	549		B	885	651	651	
			C	383	256	549		C	279	71	651	
			D	141	178	217		D	0	71	71	
20	62,37	77,2	A	413	591	235	58	A	307	702	80	165
			B	662	591	591		B	949	702	702	
			C	413	235	591		C	307	80	702	
			D	163	235	235		D	0	80	80	

DE24001669/00374591_2019.08

Ausleger 55,00 m

Zahl d. Turmstücke	Hakenhöhe [m]	Zentralballast [to]	Eckdrücke in Betrieb [kN], MD=267 kNm					Eckdrücke außer Betrieb [kN], MD=0				
			Ecke	Auslegerstellung			Horizontalkraft [kN]	Ecke	Auslegerstellung			Horizontalkraft [kN]
1	2	3		1	2	3						
21 ⁺	64,44	88,36	A	443	627	259	58	A	334	754	88	170
			B	701	627	627		B	1016	754	754	
			C	443	259	627		C	334	88	754	
			D	185	259	259		D	0	88	88	
22 ⁺	66,51	99,52	A	473	662	283	59	A	360	806	96	174
			B	741	665	664		B	1084	806	806	
			C	473	285	664		C	360	96	806	
			D	206	281	283		D	0	96	96	

+ Einsatz mit fahrbarem Unterwagen/Fundamentkreuz nicht zulässig!

3.6 Ausleger 52,50 m

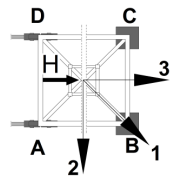


WARNUNG

Diese statischen Daten dürfen nur unter Beachtung der „Allgemeinen Sicherheitshinweise für Eckkrafttabellen“ und der Betriebsanleitung des Kranes verwendet werden.

- Krantyp:** 172 EC-B 8 Litronic
Kran fahrbar und stationär, ohne Klettereinrichtung, ohne Kranführeraufzug
- Turmsystem:** 21HC290 (256HC)
- Grundturmstück:** Grundturmstück 21HC290TSB-1242c
- Kranbasis:** Unterwagen 256HC 8m fahrbar/stationär
Kran fahrbar und stationär
- Turmstücklänge:** 2,07 m
- Radstand:** 8,00 m
- Spur:** 8,00 m

Ausleger: 52,50 m



Zahl d. Turmstücke	Hakenhöhe [m]	Zentralballast [to]	Eckdrücke in Betrieb [kN], MD=238 kNm					Eckdrücke außer Betrieb [kN], MD=0				
			Ecke	Auslegerstellung			Horizontalkraft [kN]	Ecke	Auslegerstellung			Horizontalkraft [kN]
				1	2	3			1	2	3	
0	20,97	0	A	171	251	79	41	A	149	161	137	85
			B	302	275	263		B	171	161	161	
			C	171	92	263		C	149	137	161	
			D	40	67	79		D	127	137	137	
1	23,04	0	A	174	255	79	42	A	151	173	130	89
			B	309	282	268		B	187	173	173	
			C	174	92	268		C	151	130	173	
			D	38	65	79		D	116	130	130	
2	25,11	0	A	176	259	78	43	A	154	185	123	93
			B	316	288	274		B	204	185	185	
			C	176	92	274		C	154	123	185	
			D	36	63	78		D	104	123	123	
3	27,18	0	A	178	263	77	44	A	156	197	115	96
			B	323	295	279		B	221	197	197	
			C	178	93	279		C	156	115	197	
			D	33	61	77		D	91	115	115	
4	29,25	0	A	180	268	76	44	A	158	210	106	100
			B	330	302	285		B	240	210	210	
			C	180	93	285		C	158	106	210	
			D	31	59	76		D	77	106	106	
5	31,32	0	A	183	272	75	45	A	161	224	97	104
			B	337	308	290		B	260	224	224	
			C	183	93	290		C	161	97	224	
			D	28	57	75		D	62	97	97	
6	33,39	0	A	185	277	74	46	A	163	238	87	108
			B	345	315	296		B	280	238	238	
			C	185	93	296		C	163	87	238	
			D	25	55	74		D	46	87	87	
7	35,46	10,7	A	214	308	99	47	A	192	280	104	112
			B	379	349	329		B	328	280	280	
			C	214	120	329		C	192	104	280	
			D	49	79	99		D	56	104	104	

DE24001669/00374591_2019.08

Ausleger 52,50 m

Zahl d. Turmstücke	Hakenhöhe [m]	Zentralballast [to]	Eckdrücke in Betrieb [kN], MD=238 kNm					Eckdrücke außer Betrieb [kN], MD=0				
			Ecke	Auslegerstellung			Horizontalkraft [kN]	Ecke	Auslegerstellung			Horizontalkraft [kN]
1	2	3		1	2	3						
8	37,53	10,7	A	216	313	98	48	A	194	296	93	116
			B	387	357	335		B	350	296	296	
			C	216	120	335		C	194	93	296	
			D	46	76	98		D	38	93	93	
9	39,60	10,7	A	219	317	97	48	A	197	312	81	120
			B	395	364	341		B	374	312	312	
			C	219	120	341		C	197	81	312	
			D	43	73	97		D	19	81	81	
10	41,67	10,7	A	221	322	95	49	A	198	329	69	124
			B	403	371	347		B	399	329	329	
			C	221	120	347		C	198	69	329	
			D	39	70	95		D	0	69	69	
11	43,74	15,1	A	234	338	104	50	A	202	357	67	128
			B	422	390	364		B	444	357	357	
			C	234	130	364		C	202	67	357	
			D	47	78	104		D	0	67	67	
12	45,81	21,4	A	252	359	118	51	A	214	391	69	132
			B	446	414	386		B	492	391	391	
			C	252	146	386		C	214	69	391	
			D	58	91	118		D	0	69	69	
13	47,88	21,4	A	255	364	116	52	A	194	410	55	136
			B	455	422	393		B	542	410	410	
			C	255	145	393		C	194	55	410	
			D	55	87	116		D	0	55	55	
14	49,95	25,8	A	268	380	125	52	A	194	440	51	140
			B	474	441	410		B	594	440	440	
			C	268	156	410		C	194	51	440	
			D	61	95	125		D	0	51	51	
15	52,02	36,96	A	298	413	151	53	A	228	488	64	144
			B	511	477	445		B	648	488	488	
			C	298	183	445		C	228	64	488	
			D	85	119	151		D	0	64	64	
16	54,09	43,72	A	317	435	166	54	A	238	525	65	148
			B	537	502	468		B	704	525	525	
			C	317	199	468		C	238	65	525	
			D	98	132	166		D	0	65	65	
17	56,16	54,88	A	347	468	192	55	A	270	575	76	153
			B	574	538	503		B	762	575	575	
			C	347	227	503		C	270	76	575	
			D	121	156	192		D	0	76	76	
18	58,23	59,28	A	361	484	200	55	A	266	608	70	157
			B	594	558	521		B	822	608	608	
			C	361	237	521		C	266	70	608	
			D	127	163	200		D	0	70	70	
19	60,30	70,44	A	391	518	226	56	A	296	658	79	161
			B	632	595	556		B	884	658	658	
			C	391	264	556		C	296	79	658	
			D	150	187	226		D	0	79	79	
20	62,37	77,2	A	410	540	240	57	A	302	698	78	165
			B	658	620	580		B	948	698	698	
			C	410	280	580		C	302	78	698	
			D	162	200	240		D	0	78	78	

Zahl d. Turmstücke	Hakenhöhe [m]	Zentralballast [to]	Eckdrücke in Betrieb [kN], MD=238 kNm					Eckdrücke außer Betrieb [kN], MD=0				
			Ecke	Auslegerstellung			Horizontalkraft [kN]	Ecke	Auslegerstellung			Horizontalkraft [kN]
				1	2	3			1	2	3	
21 ⁺	64,44	88,36	A	440	574	265	58	A	329	750	86	170
			B	696	657	615		B	1014	750	750	
			C	440	307	615		C	329	86	750	
			D	185	223	265		D	0	86	86	
22 ⁺	66,51	99,52	A	470	657	282	59	A	356	803	94	174
			B	735	660	659		B	1082	803	803	
			C	470	284	659		C	356	94	803	
			D	206	281	282		D	0	94	94	

DE24001669/00374591.2019.08

+ Einsatz mit fahrbarem Unterwagen/Fundamentkreuz nicht zulässig!

3.7 Ausleger 50,00 m



WARNUNG

Diese statischen Daten dürfen nur unter Beachtung der „Allgemeinen Sicherheitshinweise für Eckkrafttabellen“ und der Betriebsanleitung des Kranes verwendet werden.

Krantyp: 172 EC-B 8 Litronic
Kran fahrbar und stationär, ohne Klettereinrichtung,
ohne Kranführeraufzug

Ausleger: 50,00 m

Turmsystem: 21HC290 (256HC)

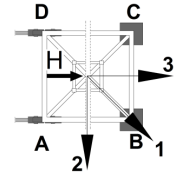
Grundturmstück: Grundturmstück 21HC290TSB-1242c

Kranbasis: Unterwagen 256HC 8m fahrbar/stationär
Kran fahrbar und stationär

Turmstücklänge: 2,07 m

Radstand: 8,00 m

Spur: 8,00 m



Zahl d. Turmstücke	Hakenhöhe [m]	Zentralballast [to]	Eckdrücke in Betrieb [kN], MD=238 kNm					Eckdrücke außer Betrieb [kN], MD=0				
			Ecke	Auslegerstellung			Horizontalkraft [kN]	Ecke	Auslegerstellung			Horizontalkraft [kN]
				1	2	3			1	2	3	
0	20,97	0	A	168	254	71	41	A	146	156	136	85
			B	307	277	266		B	165	156	156	
			C	168	83	266		C	146	136	156	
			D	29	59	71		D	127	136	136	
1	23,04	0	A	170	258	70	41	A	148	167	129	89
			B	314	284	271		B	180	167	167	
			C	170	83	271		C	148	129	167	
			D	27	57	70		D	116	129	129	
2	25,11	0	A	173	262	69	42	A	151	179	122	93
			B	321	290	276		B	197	179	179	
			C	173	83	276		C	151	122	179	
			D	25	55	69		D	104	122	122	
3	27,18	0	A	175	266	68	43	A	153	192	114	96
			B	328	297	282		B	215	192	192	
			C	175	84	282		C	153	114	192	
			D	22	53	68		D	91	114	114	
4	29,25	0	A	177	271	67	44	A	155	205	106	100
			B	335	304	287		B	233	205	205	
			C	177	84	287		C	155	106	205	
			D	20	51	67		D	77	106	106	
5	31,32	0	A	180	275	66	45	A	157	218	96	104
			B	342	310	293		B	253	218	218	
			C	180	84	293		C	157	96	218	
			D	17	49	66		D	62	96	96	
6	33,39	0	A	182	280	65	45	A	160	233	87	108
			B	349	317	299		B	273	233	233	
			C	182	84	299		C	160	87	233	
			D	14	46	65		D	46	87	87	
7	35,46	10,7	A	211	311	91	46	A	189	275	103	112
			B	384	352	331		B	322	275	275	
			C	211	111	331		C	189	103	275	
			D	38	70	91		D	56	103	103	

Zahl d. Turmstücke	Hakenhöhe [m]	Zentralballast [to]	Eckdrücke in Betrieb [kN], MD=238 kNm					Eckdrücke außer Betrieb [kN], MD=0				
			Ecke	Auslegerstellung			Horizontalkraft [kN]	Ecke	Auslegerstellung			Horizontalkraft [kN]
1	2	3		1	2	3						
8	37,53	10,7	A	213	316	89	47	A	191	290	92	116
			B	392	359	337		B	344	290	290	
			C	213	111	337		C	191	92	290	
			D	35	68	89		D	38	92	92	
9	39,60	10,7	A	215	320	88	48	A	193	306	80	120
			B	399	366	343		B	367	306	306	
			C	215	111	343		C	193	80	306	
			D	31	65	88		D	20	80	80	
10	41,67	15,1	A	229	336	97	49	A	207	334	79	124
			B	419	385	360		B	402	334	334	
			C	229	121	360		C	207	79	334	
			D	39	73	97		D	11	79	79	
11	43,74	15,1	A	231	341	95	49	A	199	352	66	128
			B	427	392	367		B	438	352	352	
			C	231	121	367		C	199	66	352	
			D	35	70	95		D	0	66	66	
12	45,81	21,4	A	249	362	109	50	A	211	385	69	132
			B	451	416	389		B	485	385	385	
			C	249	136	389		C	211	69	385	
			D	47	82	109		D	0	69	69	
13	47,88	25,8	A	262	378	119	51	A	213	415	65	136
			B	470	435	406		B	535	415	415	
			C	262	147	406		C	213	65	415	
			D	54	90	119		D	0	65	65	
14	49,95	25,8	A	265	383	117	52	A	192	434	51	140
			B	479	443	413		B	587	434	434	
			C	265	146	413		C	192	51	434	
			D	50	87	117		D	0	51	51	
15	52,02	36,96	A	295	416	142	52	A	225	482	63	144
			B	516	479	447		B	641	482	482	
			C	295	174	447		C	225	63	482	
			D	74	111	142		D	0	63	63	
16	54,09	43,72	A	314	438	157	53	A	235	520	64	148
			B	542	504	471		B	697	520	520	
			C	314	190	471		C	235	64	520	
			D	86	124	157		D	0	64	64	
17	56,16	54,88	A	344	471	183	54	A	267	569	75	153
			B	579	540	506		B	755	569	569	
			C	344	217	506		C	267	75	569	
			D	110	148	183		D	0	75	75	
18	58,23	59,28	A	358	488	191	55	A	263	602	69	157
			B	599	560	524		B	815	602	602	
			C	358	227	524		C	263	69	602	
			D	116	155	191		D	0	69	69	
19	60,30	70,44	A	388	521	217	56	A	293	653	79	161
			B	637	596	559		B	877	653	653	
			C	388	254	559		C	293	79	653	
			D	139	179	217		D	0	79	79	
20	62,37	77,2	A	407	544	231	56	A	299	693	77	165
			B	663	622	583		B	941	693	693	
			C	407	270	583		C	299	77	693	
			D	151	192	231		D	0	77	77	

DE24001669/00374591_2019.08

Ausleger 50,00 m

Zahl d. Turmstücke	Hakenhöhe [m]	Zentralballast [to]	Eckdrücke in Betrieb [kN], MD=238 kNm					Eckdrücke außer Betrieb [kN], MD=0				
			Ecke	Auslegerstellung			Horizontalkraft [kN]	Ecke	Auslegerstellung			Horizontalkraft [kN]
1	2	3		1	2	3						
21 ⁺	64,44	88,36	A	437	577	256	57	A	326	745	85	170
			B	701	659	618		B	1007	745	745	
			C	437	297	618		C	326	85	745	
			D	173	215	256		D	0	85	85	
22 ⁺	66,51	99,52	A	467	611	281	58	A	353	797	93	174
			B	739	696	653		B	1075	797	797	
			C	467	324	653		C	353	93	797	
			D	196	239	281		D	0	93	93	

+ Einsatz mit fahrbarem Unterwagen/Fundamentkreuz nicht zulässig!

3.8 Ausleger 47,50 m

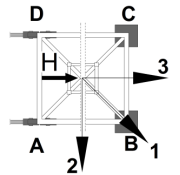


WARNUNG

Diese statischen Daten dürfen nur unter Beachtung der „Allgemeinen Sicherheitshinweise für Eckkrafttabellen“ und der Betriebsanleitung des Kranes verwendet werden.

- Krantyp:** 172 EC-B 8 Litronic
Kran fahrbar und stationär, ohne Klettereinrichtung, ohne Kranführeraufzug
- Turmsystem:** 21HC290 (256HC)
- Grundturmstück:** Grundturmstück 21HC290TSB-1242c
- Kranbasis:** Unterwagen 256HC 8m fahrbar/stationär
Kran fahrbar und stationär
- Turmstücklänge:** 2,07 m
- Radstand:** 8,00 m
- Spur:** 8,00 m

Ausleger: 47,50 m



Zahl d. Turmstücke	Hakenhöhe [m]	Zentralballast [to]	Eckdrücke in Betrieb [kN], MD=229 kNm					Eckdrücke außer Betrieb [kN], MD=0				
			Ecke	Auslegerstellung			Horizontalkraft [kN]	Ecke	Auslegerstellung			Horizontalkraft [kN]
				1	2	3			1	2	3	
0	20,97	0	A	171	256	74	41	A	149	158	140	85
			B	309	280	268		B	167	158	158	
			C	171	87	268		C	149	140	158	
			D	33	62	74		D	132	140	140	
1	23,04	0	A	173	260	74	41	A	151	169	133	89
			B	316	286	273		B	182	169	169	
			C	173	87	273		C	151	133	169	
			D	31	60	74		D	120	133	133	
2	25,11	0	A	176	264	73	42	A	154	181	126	93
			B	323	293	278		B	199	181	181	
			C	176	88	278		C	154	126	181	
			D	29	58	73		D	108	126	126	
3	27,18	0	A	178	268	72	43	A	156	194	118	96
			B	330	300	284		B	217	194	194	
			C	178	88	284		C	156	118	194	
			D	26	56	72		D	95	118	118	
4	29,25	0	A	180	273	71	44	A	158	207	109	100
			B	337	306	289		B	235	207	207	
			C	180	88	289		C	158	109	207	
			D	24	54	71		D	81	109	109	
5	31,32	0	A	183	277	70	45	A	160	221	100	104
			B	344	313	295		B	255	221	221	
			C	183	88	295		C	160	100	221	
			D	21	52	70		D	66	100	100	
6	33,39	0	A	185	282	69	45	A	163	235	90	108
			B	351	320	301		B	275	235	235	
			C	185	88	301		C	163	90	235	
			D	18	50	69		D	50	90	90	
7	35,46	10,7	A	214	313	94	46	A	192	277	107	112
			B	386	354	333		B	323	277	277	
			C	214	115	333		C	192	107	277	
			D	42	74	94		D	60	107	107	

DE24001669/00374591_2019.08

Ausleger 47,50 m

Zahl d. Turmstücke	Hakenhöhe [m]	Zentralballast [to]	Eckdrücke in Betrieb [kN], MD=229 kNm					Eckdrücke außer Betrieb [kN], MD=0				
			Ecke	Auslegerstellung			Horizontalkraft [kN]	Ecke	Auslegerstellung			Horizontalkraft [kN]
1	2	3		1	2	3						
8	37,53	10,7	A	216	317	93	47	A	194	292	96	116
			B	393	361	339		B	346	292	292	
			C	216	115	339		C	194	96	292	
			D	39	71	93		D	42	96	96	
9	39,60	10,7	A	218	322	92	48	A	196	309	84	120
			B	401	369	345		B	369	309	309	
			C	218	115	345		C	196	84	309	
			D	36	68	92		D	24	84	84	
10	41,67	15,1	A	232	338	101	48	A	210	336	83	124
			B	420	387	363		B	404	336	336	
			C	232	126	363		C	210	83	336	
			D	43	76	101		D	15	83	83	
11	43,74	15,1	A	234	343	99	49	A	206	354	70	128
			B	429	395	369		B	435	354	354	
			C	234	125	369		C	206	70	354	
			D	39	73	99		D	0	70	70	
12	45,81	21,4	A	252	363	113	50	A	218	388	72	132
			B	453	419	391		B	483	388	388	
			C	252	141	391		C	218	72	388	
			D	51	86	113		D	0	72	72	
13	47,88	21,4	A	254	369	111	51	A	198	406	58	136
			B	461	426	397		B	533	406	406	
			C	254	140	397		C	198	58	406	
			D	47	82	111		D	0	58	58	
14	49,95	25,8	A	268	385	120	52	A	199	437	55	140
			B	481	445	415		B	585	437	437	
			C	268	151	415		C	199	55	437	
			D	54	90	120		D	0	55	55	
15	52,02	32,56	A	287	407	135	52	A	210	474	56	144
			B	507	470	439		B	639	474	474	
			C	287	167	439		C	210	56	474	
			D	67	103	135		D	0	56	56	
16	54,09	43,72	A	317	440	161	53	A	243	522	68	148
			B	544	507	473		B	695	522	522	
			C	317	194	473		C	243	68	522	
			D	90	127	161		D	0	68	68	
17	56,16	48,12	A	330	456	170	54	A	240	554	62	153
			B	564	526	491		B	753	554	554	
			C	330	205	491		C	240	62	554	
			D	97	135	170		D	0	62	62	
18	58,23	59,28	A	361	489	195	55	A	271	604	73	157
			B	601	563	526		B	813	604	604	
			C	361	232	526		C	271	73	604	
			D	120	158	195		D	0	73	73	
19	60,30	66,04	A	380	512	210	56	A	278	644	71	161
			B	628	588	550		B	875	644	644	
			C	380	248	550		C	278	71	644	
			D	132	171	210		D	0	71	71	
20	62,37	77,2	A	410	545	235	56	A	306	695	81	165
			B	665	625	585		B	939	695	695	
			C	410	275	585		C	306	81	695	
			D	155	195	235		D	0	81	81	

Zahl d. Turmstücke	Hakenhöhe [m]	Zentralballast [to]	Eckdrücke in Betrieb [kN], MD=229 kNm					Eckdrücke außer Betrieb [kN], MD=0				
			Ecke	Auslegerstellung			Horizontalkraft [kN]	Ecke	Auslegerstellung			Horizontalkraft [kN]
1	2	3		1	2	3						
21 ⁺	64,44	88,36	A	440	578	260	57	A	334	747	89	170
			B	703	662	620		B	1005	747	747	
			C	440	302	620		C	334	89	747	
			D	177	218	260		D	0	89	89	
22 ⁺	66,51	99,52	A	470	612	285	58	A	360	800	97	174
			B	741	699	656		B	1073	800	800	
			C	470	329	656		C	360	97	800	
			D	200	242	285		D	0	97	97	

DE24001669/00374591.2019.08

+ Einsatz mit fahrbarem Unterwagen/Fundamentkreuz nicht zulässig!

3.9 Ausleger 45,00 m



WARNUNG

Diese statischen Daten dürfen nur unter Beachtung der „Allgemeinen Sicherheitshinweise für Eckkrafttabellen“ und der Betriebsanleitung des Kranes verwendet werden.

Krantyp: 172 EC-B 8 Litronic
Kran fahrbar und stationär, ohne Klettereinrichtung,
ohne Kranführeraufzug

Ausleger: 45,00 m

Turmsystem: 21HC290 (256HC)

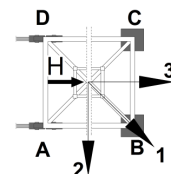
Grundturmstück: Grundturmstück 21HC290TSB-1242c

Kranbasis: Unterwagen 256HC 8m fahrbar/stationär
Kran fahrbar und stationär

Turmstücklänge: 2,07 m

Radstand: 8,00 m

Spur: 8,00 m



Zahl d. Turmstücke	Hakenhöhe [m]	Zentralballast [to]	Eckdrücke in Betrieb [kN], MD=229 kNm					Eckdrücke außer Betrieb [kN], MD=0				
			Ecke	Auslegerstellung			Horizontalkraft [kN]	Ecke	Auslegerstellung			Horizontalkraft [kN]
				1	2	3			1	2	3	
0	20,97	0	A	168	256	68	40	A	146	152	139	85
			B	310	280	268		B	160	152	152	
			C	168	80	268		C	146	139	152	
			D	26	56	68		D	132	139	139	
1	23,04	0	A	170	260	68	41	A	148	164	133	89
			B	317	286	273		B	176	164	164	
			C	170	81	273		C	148	133	164	
			D	24	55	68		D	121	133	133	
2	25,11	0	A	173	264	67	41	A	150	176	125	93
			B	324	292	278		B	192	176	176	
			C	173	81	278		C	150	125	176	
			D	21	53	67		D	109	125	125	
3	27,18	0	A	175	268	66	42	A	153	188	117	96
			B	331	299	284		B	210	188	188	
			C	175	81	284		C	153	117	188	
			D	19	51	66		D	96	117	117	
4	29,25	0	A	177	273	65	43	A	155	201	109	100
			B	338	306	289		B	229	201	201	
			C	177	81	289		C	155	109	201	
			D	16	48	65		D	82	109	109	
5	31,32	0	A	179	277	64	44	A	157	215	100	104
			B	345	313	295		B	248	215	215	
			C	179	82	295		C	157	100	215	
			D	14	46	64		D	67	100	100	
6	33,39	10,7	A	208	308	89	45	A	186	256	117	108
			B	379	347	327		B	295	256	256	
			C	208	109	327		C	186	117	256	
			D	38	70	89		D	78	117	117	
7	35,46	10,7	A	211	313	88	45	A	189	271	106	112
			B	387	354	333		B	317	271	271	
			C	211	109	333		C	189	106	271	
			D	35	68	88		D	61	106	106	

Zahl d. Turmstücke	Hakenhöhe [m]	Zentralballast [to]	Eckdrücke in Betrieb [kN], MD=229 kNm					Eckdrücke außer Betrieb [kN], MD=0				
			Ecke	Auslegerstellung			Horizontalkraft [kN]	Ecke	Auslegerstellung			Horizontalkraft [kN]
1	2	3		1	2	3						
8	37,53	10,7	A	213	318	87	46	A	191	287	95	116
			B	395	361	339		B	339	287	287	
			C	213	108	339		C	191	95	287	
			D	31	65	87		D	43	95	95	
9	39,60	10,7	A	215	323	85	47	A	193	303	84	120
			B	403	368	345		B	362	303	303	
			C	215	108	345		C	193	84	303	
			D	28	62	85		D	24	84	84	
10	41,67	15,1	A	229	338	95	48	A	207	331	82	124
			B	422	387	363		B	398	331	331	
			C	229	119	363		C	207	82	331	
			D	36	71	95		D	16	82	82	
11	43,74	21,4	A	247	359	109	49	A	225	364	85	128
			B	446	410	385		B	439	364	364	
			C	247	134	385		C	225	85	364	
			D	48	83	109		D	11	85	85	
12	45,81	21,4	A	249	364	107	49	A	216	382	72	132
			B	454	418	391		B	476	382	382	
			C	249	134	391		C	216	72	382	
			D	44	80	107		D	0	72	72	
13	47,88	25,8	A	262	380	116	50	A	217	412	69	136
			B	474	437	408		B	526	412	412	
			C	262	144	408		C	217	69	412	
			D	51	88	116		D	0	69	69	
14	49,95	32,56	A	281	402	131	51	A	230	448	71	140
			B	499	462	432		B	578	448	448	
			C	281	161	432		C	230	71	448	
			D	64	101	131		D	0	71	71	
15	52,02	32,56	A	284	407	129	52	A	208	468	55	144
			B	508	470	439		B	632	468	468	
			C	284	160	439		C	208	55	468	
			D	59	98	129		D	0	55	55	
16	54,09	43,72	A	314	440	155	53	A	240	516	67	148
			B	545	506	473		B	687	516	516	
			C	314	188	473		C	240	67	516	
			D	83	122	155		D	0	67	67	
17	56,16	48,12	A	327	457	163	53	A	238	549	62	153
			B	565	525	491		B	745	549	549	
			C	327	198	491		C	238	62	549	
			D	89	129	163		D	0	62	62	
18	58,23	59,28	A	357	490	189	54	A	268	599	72	157
			B	602	562	526		B	805	599	599	
			C	357	225	526		C	268	72	599	
			D	112	153	189		D	0	72	72	
19	60,30	66,04	A	377	512	203	55	A	275	638	71	161
			B	629	588	550		B	867	638	638	
			C	377	241	550		C	275	71	638	
			D	124	166	203		D	0	71	71	
20	62,37	77,2	A	407	546	229	56	A	304	689	80	165
			B	666	624	585		B	931	689	689	
			C	407	268	585		C	304	80	689	
			D	147	189	229		D	0	80	80	

DE24001669/00374591_2019.08

Ausleger 45,00 m

Zahl d. Turmstücke	Hakenhöhe [m]	Zentralballast [to]	Eckdrücke in Betrieb [kN], MD=229 kNm					Eckdrücke außer Betrieb [kN], MD=0				
			Ecke	Auslegerstellung			Horizontalkraft [kN]	Ecke	Auslegerstellung			Horizontalkraft [kN]
1	2	3		1	2	3						
21 ⁺	64,44	88,36	A	437	579	254	56	A	331	741	89	170
			B	704	661	620		B	998	741	741	
			C	437	295	620		C	331	89	741	
			D	170	213	254		D	0	89	89	
22 ⁺	66,51	99,52	A	467	613	279	57	A	357	794	96	174
			B	742	698	656		B	1066	794	794	
			C	467	322	656		C	357	96	794	
			D	192	236	279		D	0	96	96	

+ Einsatz mit fahrbarem Unterwagen/Fundamentkreuz nicht zulässig!

3.10 Ausleger 42,50 m

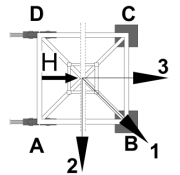


WARNUNG

Diese statischen Daten dürfen nur unter Beachtung der „Allgemeinen Sicherheitshinweise für Eckkrafttabellen“ und der Betriebsanleitung des Kranes verwendet werden.

- Krantyp:** 172 EC-B 8 Litronic
Kran fahrbar und stationär, ohne Klettereinrichtung, ohne Kranführeraufzug
- Turmsystem:** 21HC290 (256HC)
- Grundturmstück:** Grundturmstück 21HC290TSB-1242c
- Kranbasis:** Unterwagen 256HC 8m fahrbar/stationär
Kran fahrbar und stationär
- Turmstücklänge:** 2,07 m
- Radstand:** 8,00 m
- Spur:** 8,00 m

Ausleger: 42,50 m



Zahl d. Turmstücke	Hakenhöhe [m]	Zentralballast [to]	Eckdrücke in Betrieb [kN], MD=201 kNm					Eckdrücke außer Betrieb [kN], MD=0				
			Ecke	Auslegerstellung			Horizontalkraft [kN]	Ecke	Auslegerstellung			Horizontalkraft [kN]
				1	2	3			1	2	3	
0	20,97	0	A	166	252	67	40	A	144	149	138	85
			B	306	276	264		B	156	149	149	
			C	166	79	264		C	144	138	149	
			D	26	56	67		D	132	138	138	
1	23,04	0	A	168	256	67	40	A	146	160	132	89
			B	312	282	269		B	171	160	160	
			C	168	80	269		C	146	132	160	
			D	23	54	67		D	120	132	132	
2	25,11	0	A	170	261	66	41	A	148	172	124	93
			B	319	288	274		B	188	172	172	
			C	170	80	274		C	148	124	172	
			D	21	52	66		D	108	124	124	
3	27,18	0	A	173	265	65	42	A	150	185	116	96
			B	326	295	280		B	206	185	185	
			C	173	80	280		C	150	116	185	
			D	19	50	65		D	95	116	116	
4	29,25	0	A	175	269	64	43	A	153	198	108	100
			B	333	302	285		B	224	198	198	
			C	175	80	285		C	153	108	198	
			D	16	48	64		D	81	108	108	
5	31,32	10,7	A	204	300	90	44	A	182	238	125	104
			B	367	335	318		B	271	238	238	
			C	204	107	318		C	182	125	238	
			D	40	72	90		D	93	125	125	
6	33,39	10,7	A	206	305	89	44	A	184	252	116	108
			B	375	342	324		B	291	252	252	
			C	206	107	324		C	184	116	252	
			D	38	70	89		D	77	116	116	
7	35,46	10,7	A	208	309	87	45	A	186	267	105	112
			B	382	349	329		B	312	267	267	
			C	208	107	329		C	186	105	267	
			D	35	67	87		D	60	105	105	

DE24001669/00374591_2019.08

Ausleger 42,50 m

Zahl d. Turmstücke	Hakenhöhe [m]	Zentralballast [to]	Eckdrücke in Betrieb [kN], MD=201 kNm					Eckdrücke außer Betrieb [kN], MD=0				
			Ecke	Auslegerstellung			Horizontalkraft [kN]	Ecke	Auslegerstellung			Horizontalkraft [kN]
1	2	3		1	2	3						
8	37,53	10,7	A	211	314	86	46	A	189	283	94	116
			B	390	357	335		B	335	283	283	
			C	211	107	335		C	189	94	283	
			D	31	65	86		D	42	94	94	
9	39,60	15,1	A	224	330	96	47	A	202	310	94	120
			B	409	375	352		B	369	310	310	
			C	224	118	352		C	202	94	310	
			D	39	73	96		D	35	94	94	
10	41,67	15,1	A	226	335	94	47	A	204	327	82	124
			B	417	382	359		B	393	327	327	
			C	226	118	359		C	204	82	327	
			D	36	70	94		D	15	82	82	
11	43,74	21,4	A	244	355	108	48	A	222	360	84	128
			B	441	406	381		B	434	360	360	
			C	244	133	381		C	222	84	360	
			D	48	83	108		D	10	84	84	
12	45,81	21,4	A	247	361	106	49	A	213	378	71	132
			B	449	414	387		B	472	378	378	
			C	247	133	387		C	213	71	378	
			D	44	80	106		D	0	71	71	
13	47,88	25,8	A	260	377	115	50	A	215	408	68	136
			B	469	432	405		B	522	408	408	
			C	260	143	405		C	215	68	408	
			D	51	87	115		D	0	68	68	
14	49,95	32,56	A	279	399	130	51	A	227	444	70	140
			B	495	457	428		B	574	444	444	
			C	279	160	428		C	227	70	444	
			D	64	101	130		D	0	70	70	
15	52,02	32,56	A	281	404	128	51	A	205	464	54	144
			B	504	465	435		B	628	464	464	
			C	281	159	435		C	205	54	464	
			D	59	97	128		D	0	54	54	
16	54,09	43,72	A	312	437	154	52	A	237	513	66	148
			B	540	502	469		B	684	513	513	
			C	312	186	469		C	237	66	513	
			D	83	122	154		D	0	66	66	
17	56,16	54,88	A	342	470	180	53	A	269	562	77	153
			B	578	538	504		B	742	562	562	
			C	342	213	504		C	269	77	562	
			D	106	146	180		D	0	77	77	
18	58,23	59,28	A	355	487	188	54	A	265	595	71	157
			B	598	558	522		B	802	595	595	
			C	355	224	522		C	265	71	595	
			D	112	153	188		D	0	71	71	
19	60,30	66,04	A	374	509	203	55	A	273	634	70	161
			B	624	583	546		B	864	634	634	
			C	374	240	546		C	273	70	634	
			D	124	166	203		D	0	70	70	
20	62,37	77,2	A	404	542	228	55	A	301	686	79	165
			B	662	620	581		B	928	686	686	
			C	404	267	581		C	301	79	686	
			D	147	189	228		D	0	79	79	

Zahl d. Turmstücke	Hakenhöhe [m]	Zentralballast [to]	Eckdrücke in Betrieb [kN], MD=201 kNm					Eckdrücke außer Betrieb [kN], MD=0				
			Ecke	Auslegerstellung			Horizontalkraft [kN]	Ecke	Auslegerstellung			Horizontalkraft [kN]
1	2	3		1	2	3						
21 ⁺	64,44	88,36	A	435	576	253	56	A	328	738	88	170
			B	700	657	616		B	994	738	738	
			C	435	293	616		C	328	88	738	
			D	170	213	253		D	0	88	88	
22 ⁺	66,51	99,52	A	465	610	278	57	A	355	790	95	174
			B	737	694	652		B	1062	790	790	
			C	465	320	652		C	355	95	790	
			D	192	236	278		D	0	95	95	

DE24001669/00374591_2019.08

+ Einsatz mit fahrbarem Unterwagen/Fundamentkreuz nicht zulässig!

3.11 Ausleger 40,00 m



WARNUNG

Diese statischen Daten dürfen nur unter Beachtung der „Allgemeinen Sicherheitshinweise für Eckkrafttabellen“ und der Betriebsanleitung des Kranes verwendet werden.

Krantyp: 172 EC-B 8 Litronic
Kran fahrbar und stationär, ohne Klettereinrichtung, ohne Kranführeraufzug

Ausleger: 40,00 m

Turmsystem: 21HC290 (256HC)

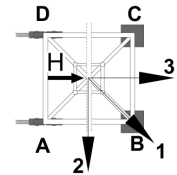
Grundturmstück: Grundturmstück 21HC290TSB-1242c

Kranbasis: Unterwagen 256HC 8m fahrbar/stationär
Kran fahrbar und stationär

Turmstücklänge: 2,07 m

Radstand: 8,00 m

Spur: 8,00 m



Zahl d. Turmstücke	Hakenhöhe [m]	Zentralballast [to]	Eckdrücke in Betrieb [kN], MD=201 kNm					Eckdrücke außer Betrieb [kN], MD=0				
			Ecke	Auslegerstellung			Horizontalkraft [kN]	Ecke	Auslegerstellung			Horizontalkraft [kN]
				1	2	3			1	2	3	
0	20,97	0	A	162	251	63	39	A	140	144	137	85
			B	305	274	262		B	150	144	144	
			C	162	74	262		C	140	137	144	
			D	20	51	63		D	130	137	137	
1	23,04	0	A	165	255	62	40	A	143	155	130	89
			B	312	280	268		B	166	155	155	
			C	165	74	268		C	143	130	155	
			D	18	49	62		D	119	130	130	
2	25,11	0	A	167	259	61	41	A	145	167	123	93
			B	318	287	273		B	183	167	167	
			C	167	75	273		C	145	123	167	
			D	16	48	61		D	107	123	123	
3	27,18	0	A	169	264	60	41	A	147	180	115	96
			B	325	293	278		B	201	180	180	
			C	169	75	278		C	147	115	180	
			D	13	46	60		D	94	115	115	
4	29,25	0	A	172	268	59	42	A	150	193	106	100
			B	333	300	284		B	219	193	193	
			C	172	75	284		C	150	106	193	
			D	11	43	59		D	80	106	106	
5	31,32	10,7	A	201	299	85	43	A	179	234	124	104
			B	367	334	316		B	265	234	234	
			C	201	102	316		C	179	124	234	
			D	35	68	85		D	92	124	124	
6	33,39	10,7	A	203	304	84	44	A	181	248	114	108
			B	374	341	322		B	286	248	248	
			C	203	102	322		C	181	114	248	
			D	32	65	84		D	76	114	114	
7	35,46	10,7	A	205	308	83	44	A	183	263	104	112
			B	382	348	328		B	307	263	263	
			C	205	102	328		C	183	104	263	
			D	29	63	83		D	59	104	104	

Zahl d. Turmstücke	Hakenhöhe [m]	Zentralballast [to]	Eckdrücke in Betrieb [kN], MD=201 kNm					Eckdrücke außer Betrieb [kN], MD=0				
			Ecke	Auslegerstellung			Horizontalkraft [kN]	Ecke	Auslegerstellung			Horizontalkraft [kN]
1	2	3		1	2	3						
8	37,53	10,7	A	208	313	81	45	A	185	278	93	116
			B	389	355	334		B	330	278	278	
			C	208	102	334		C	185	93	278	
			D	26	60	81		D	41	93	93	
9	39,60	15,1	A	221	329	91	46	A	199	306	92	120
			B	408	373	351		B	364	306	306	
			C	221	113	351		C	199	92	306	
			D	33	69	91		D	34	92	92	
10	41,67	21,4	A	239	350	105	47	A	217	338	96	124
			B	432	396	373		B	404	338	338	
			C	239	128	373		C	217	96	338	
			D	46	81	105		D	30	96	96	
11	43,74	21,4	A	241	355	103	48	A	219	356	83	128
			B	440	404	379		B	429	356	356	
			C	241	128	379		C	219	83	356	
			D	42	79	103		D	9	83	83	
12	45,81	25,8	A	254	371	112	48	A	231	385	80	132
			B	460	423	397		B	468	385	385	
			C	254	138	397		C	231	80	385	
			D	49	86	112		D	0	80	80	
13	47,88	32,56	A	274	393	127	49	A	244	420	83	136
			B	485	447	420		B	518	420	420	
			C	274	155	420		C	244	83	420	
			D	62	100	127		D	0	83	83	
14	49,95	32,56	A	276	398	125	50	A	223	440	68	140
			B	494	455	427		B	570	440	440	
			C	276	154	427		C	223	68	440	
			D	58	97	125		D	0	68	68	
15	52,02	36,96	A	289	414	134	51	A	223	471	64	144
			B	514	474	444		B	624	471	471	
			C	289	164	444		C	223	64	471	
			D	65	104	134		D	0	64	64	
16	54,09	43,72	A	308	436	149	52	A	233	508	65	148
			B	540	500	468		B	680	508	508	
			C	308	181	468		C	233	65	508	
			D	77	117	149		D	0	65	65	
17	56,16	54,88	A	339	469	175	52	A	264	557	76	153
			B	577	536	503		B	738	557	557	
			C	339	208	503		C	264	76	557	
			D	101	141	175		D	0	76	76	
18	58,23	59,28	A	352	486	183	53	A	261	590	69	157
			B	597	555	521		B	797	590	590	
			C	352	218	521		C	261	69	590	
			D	107	149	183		D	0	69	69	
19	60,30	70,44	A	382	519	209	54	A	290	641	79	161
			B	635	592	556		B	859	641	641	
			C	382	245	556		C	290	79	641	
			D	130	172	209		D	0	79	79	
20	62,37	77,2	A	401	542	223	55	A	297	681	77	165
			B	661	618	580		B	924	681	681	
			C	401	261	580		C	297	77	681	
			D	142	185	223		D	0	77	77	

DE24001669/00374591_2019.08

Ausleger 40,00 m

Zahl d. Turmstücke	Hakenhöhe [m]	Zentralballast [to]	Eckdrücke in Betrieb [kN], MD=201 kNm					Eckdrücke außer Betrieb [kN], MD=0				
			Ecke	Auslegerstellung			Horizontalkraft [kN]	Ecke	Auslegerstellung			Horizontalkraft [kN]
1	2	3		1	2	3						
21 ⁺	64,44	88,36	A	432	575	248	55	A	324	733	86	170
			B	699	654	615		B	990	733	733	
			C	432	288	615		C	324	86	733	
			D	164	209	248		D	0	86	86	
22 ⁺	66,51	99,52	A	462	609	273	56	A	350	786	94	174
			B	737	691	650		B	1058	786	786	
			C	462	315	650		C	350	94	786	
			D	187	232	273		D	0	94	94	

+ Einsatz mit fahrbarem Unterwagen/Fundamentkreuz nicht zulässig!

3.12 Ausleger 37,50 m

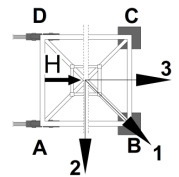


WARNUNG

Diese statischen Daten dürfen nur unter Beachtung der „Allgemeinen Sicherheitshinweise für Eckkrafttabellen“ und der Betriebsanleitung des Kranes verwendet werden.

- Krantyp:** 172 EC-B 8 Litronic
Kran fahrbar und stationär, ohne Klettereinrichtung, ohne Kranführeraufzug
- Turmsystem:** 21HC290 (256HC)
- Grundturmstück:** Grundturmstück 21HC290TSB-1242c
- Kranbasis:** Unterwagen 256HC 8m fahrbar/stationär
Kran fahrbar und stationär
- Turmstücklänge:** 2,07 m
- Radstand:** 8,00 m
- Spur:** 8,00 m

Ausleger: 37,50 m



Zahl d. Turmstücke	Hakenhöhe [m]	Zentralballast [to]	Eckdrücke in Betrieb [kN], MD=173 kNm					Eckdrücke außer Betrieb [kN], MD=0				
			Ecke	Auslegerstellung			Horizontalkraft [kN]	Ecke	Auslegerstellung			Horizontalkraft [kN]
				1	2	3			1	2	3	
0	20,97	0	A	163	251	62	39	A	140	144	137	85
			B	305	274	263		B	150	144	144	
			C	163	74	263		C	140	137	144	
			D	20	51	62		D	131	137	137	
1	23,04	0	A	165	255	62	39	A	143	155	130	89
			B	312	281	268		B	166	155	155	
			C	165	74	268		C	143	130	155	
			D	18	49	62		D	119	130	130	
2	25,11	0	A	167	260	61	40	A	145	167	123	93
			B	319	287	273		B	183	167	167	
			C	167	75	273		C	145	123	167	
			D	15	47	61		D	107	123	123	
3	27,18	0	A	169	264	60	41	A	147	180	115	96
			B	326	294	279		B	200	180	180	
			C	169	75	279		C	147	115	180	
			D	13	45	60		D	94	115	115	
4	29,25	0	A	172	269	59	42	A	150	193	106	100
			B	333	300	284		B	219	193	193	
			C	172	75	284		C	150	106	193	
			D	10	43	59		D	80	106	106	
5	31,32	10,7	A	201	300	85	43	A	179	233	124	104
			B	367	334	317		B	265	233	233	
			C	201	102	317		C	179	124	233	
			D	34	68	85		D	92	124	124	
6	33,39	10,7	A	203	304	84	43	A	181	248	114	108
			B	375	341	323		B	286	248	248	
			C	203	102	323		C	181	114	248	
			D	32	65	84		D	76	114	114	
7	35,46	10,7	A	205	309	82	44	A	183	263	104	112
			B	382	348	328		B	307	263	263	
			C	205	102	328		C	183	104	263	
			D	29	63	82		D	59	104	104	

DE24001669/00374591_2019.08

Ausleger 37,50 m

Zahl d. Turmstücke	Hakenhöhe [m]	Zentralballast [to]	Eckdrücke in Betrieb [kN], MD=173 kNm					Eckdrücke außer Betrieb [kN], MD=0				
			Ecke	Auslegerstellung			Horizontalkraft [kN]	Ecke	Auslegerstellung			Horizontalkraft [kN]
1	2	3		1	2	3						
8	37,53	10,7	A	208	314	81	45	A	186	278	93	116
			B	390	355	334		B	330	278	278	
			C	208	102	334		C	186	93	278	
			D	25	60	81		D	42	93	93	
9	39,60	15,1	A	221	329	90	46	A	199	305	92	120
			B	409	373	351		B	364	305	305	
			C	221	113	351		C	199	92	305	
			D	33	68	90		D	34	92	92	
10	41,67	21,4	A	239	350	105	47	A	217	338	96	124
			B	433	397	373		B	404	338	338	
			C	239	128	373		C	217	96	338	
			D	45	81	105		D	30	96	96	
11	43,74	21,4	A	241	355	103	47	A	219	356	83	128
			B	441	404	380		B	429	356	356	
			C	241	128	380		C	219	83	356	
			D	42	78	103		D	9	83	83	
12	45,81	25,8	A	255	371	112	48	A	231	385	80	132
			B	460	423	397		B	468	385	385	
			C	255	138	397		C	231	80	385	
			D	49	86	112		D	0	80	80	
13	47,88	32,56	A	274	393	127	49	A	245	420	83	136
			B	486	448	420		B	518	420	420	
			C	274	155	420		C	245	83	420	
			D	62	100	127		D	0	83	83	
14	49,95	32,56	A	276	398	125	50	A	223	440	68	140
			B	494	456	427		B	569	440	440	
			C	276	154	427		C	223	68	440	
			D	58	96	125		D	0	68	68	
15	52,02	36,96	A	289	414	134	51	A	223	471	64	144
			B	514	475	445		B	623	471	471	
			C	289	164	445		C	223	64	471	
			D	64	104	134		D	0	64	64	
16	54,09	43,72	A	309	437	149	51	A	233	508	65	148
			B	540	500	468		B	679	508	508	
			C	309	180	468		C	233	65	508	
			D	77	117	149		D	0	65	65	
17	56,16	54,88	A	339	470	174	52	A	265	557	76	153
			B	577	536	503		B	737	557	557	
			C	339	208	503		C	265	76	557	
			D	100	141	174		D	0	76	76	
18	58,23	59,28	A	352	486	183	53	A	261	590	70	157
			B	598	556	521		B	797	590	590	
			C	352	218	521		C	261	70	590	
			D	106	148	183		D	0	70	70	
19	60,30	70,44	A	382	520	208	54	A	291	641	79	161
			B	635	592	556		B	859	641	641	
			C	382	245	556		C	291	79	641	
			D	129	172	208		D	0	79	79	
20	62,37	77,2	A	401	542	223	54	A	297	681	78	165
			B	662	618	580		B	923	681	681	
			C	401	261	580		C	297	78	681	
			D	141	185	223		D	0	78	78	

DE24001669/00374591_2019.08

Zahl d. Turmstücke	Hakenhöhe [m]	Zentralballast [to]	Eckdrücke in Betrieb [kN], MD=173 kNm					Eckdrücke außer Betrieb [kN], MD=0				
			Ecke	Auslegerstellung			Horizontalkraft [kN]	Ecke	Auslegerstellung			Horizontalkraft [kN]
1	2	3		1	2	3						
21 ⁺	64,44	88,36	A	432	576	248	55	A	324	733	86	170
			B	699	655	615		B	989	733	733	
			C	432	288	615		C	324	86	733	
			D	164	208	248		D	0	86	86	
22 ⁺	66,51	99,52	A	462	609	273	56	A	351	786	94	174
			B	737	692	651		B	1058	786	786	
			C	462	314	651		C	351	94	786	
			D	186	232	273		D	0	94	94	

DE24001669/00374591.2019.08

+ Einsatz mit fahrbarem Unterwagen/Fundamentkreuz nicht zulässig!

3.13 Ausleger 35,00 m



WARNUNG

Diese statischen Daten dürfen nur unter Beachtung der „Allgemeinen Sicherheitshinweise für Eckkrafttabellen“ und der Betriebsanleitung des Kranes verwendet werden.

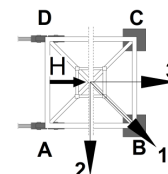
Krantyp: 172 EC-B 8 Litronic
Kran fahrbar und stationär, ohne Klettereinrichtung,
ohne Kranführeraufzug

Ausleger: 35,00 m

Turmsystem: 21HC290 (256HC)

Grundturmstück: Grundturmstück 21HC290TSB-1242c

Kranbasis: Unterwagen 256HC 8m fahrbar/stationär
Kran fahrbar und stationär



Turmstücklänge: 2,07 m

Radstand: 8,00 m

Spur: 8,00 m

Zahl d. Turmstücke	Hakenhöhe [m]	Zentralballast [to]	Eckdrücke in Betrieb [kN], MD=173 kNm					Eckdrücke außer Betrieb [kN], MD=0				
			Ecke	Auslegerstellung			Horizontalkraft [kN]	Ecke	Auslegerstellung			Horizontalkraft [kN]
				1	2	3			1	2	3	
0	20,97	0	A	159	247	60	38	A	137	141	133	85
			B	301	270	259		B	147	141	141	
			C	159	71	259		C	137	133	141	
			D	17	48	60		D	127	133	133	
1	23,04	0	A	161	252	59	39	A	139	152	126	89
			B	308	276	264		B	163	152	152	
			C	161	71	264		C	139	126	152	
			D	15	47	59		D	116	126	126	
2	25,11	0	A	164	256	58	40	A	142	164	119	93
			B	314	282	269		B	179	164	164	
			C	164	71	269		C	142	119	164	
			D	13	45	58		D	104	119	119	
3	27,18	0	A	166	260	57	40	A	144	176	111	96
			B	321	289	275		B	197	176	176	
			C	166	72	275		C	144	111	176	
			D	10	43	57		D	91	111	111	
4	29,25	10,7	A	195	291	83	41	A	173	216	129	100
			B	355	323	307		B	242	216	216	
			C	195	99	307		C	173	129	216	
			D	35	67	83		D	103	129	129	
5	31,32	10,7	A	197	296	82	42	A	175	230	120	104
			B	363	329	313		B	262	230	230	
			C	197	99	313		C	175	120	230	
			D	32	65	82		D	88	120	120	
6	33,39	10,7	A	200	300	81	43	A	177	244	110	108
			B	370	336	318		B	282	244	244	
			C	200	99	318		C	177	110	244	
			D	29	63	81		D	72	110	110	
7	35,46	10,7	A	202	305	79	44	A	180	259	100	112
			B	378	343	324		B	304	259	259	
			C	202	98	324		C	180	100	259	
			D	26	60	79		D	56	100	100	

Zahl d. Turmstücke	Hakenhöhe [m]	Zentralballast [to]	Eckdrücke in Betrieb [kN], MD=173 kNm					Eckdrücke außer Betrieb [kN], MD=0				
			Ecke	Auslegerstellung			Horizontalkraft [kN]	Ecke	Auslegerstellung			Horizontalkraft [kN]
1	2	3		1	2	3						
8	37,53	15,1	A	215	321	89	44	A	193	286	100	116
			B	396	361	341		B	337	286	286	
			C	215	109	341		C	193	100	286	
			D	34	69	89		D	49	100	100	
9	39,60	15,1	A	217	326	88	45	A	195	302	89	120
			B	404	369	347		B	360	302	302	
			C	217	109	347		C	195	89	302	
			D	30	66	88		D	30	89	89	
10	41,67	21,4	A	235	346	102	46	A	213	335	92	124
			B	428	392	369		B	401	335	335	
			C	235	125	369		C	213	92	335	
			D	43	79	102		D	26	92	92	
11	43,74	21,4	A	238	351	100	47	A	216	352	79	128
			B	436	399	375		B	426	352	352	
			C	238	124	375		C	216	79	352	
			D	39	76	100		D	6	79	79	
12	45,81	25,8	A	251	367	109	48	A	224	381	77	132
			B	456	418	393		B	468	381	381	
			C	251	135	393		C	224	77	381	
			D	46	84	109		D	0	77	77	
13	47,88	32,56	A	270	389	124	48	A	237	417	80	136
			B	481	443	416		B	518	417	417	
			C	270	151	416		C	237	80	417	
			D	59	98	124		D	0	80	80	
14	49,95	32,56	A	273	395	122	49	A	216	436	65	140
			B	490	451	423		B	570	436	436	
			C	273	150	423		C	216	65	436	
			D	55	94	122		D	0	65	65	
15	52,02	36,96	A	286	411	131	50	A	216	467	60	144
			B	510	470	440		B	624	467	467	
			C	286	161	440		C	216	60	467	
			D	62	102	131		D	0	60	60	
16	54,09	43,72	A	305	433	146	51	A	226	505	61	148
			B	536	495	464		B	680	505	505	
			C	305	177	464		C	226	61	505	
			D	74	115	146		D	0	61	61	
17	56,16	54,88	A	335	466	172	51	A	257	554	72	153
			B	573	531	499		B	738	554	554	
			C	335	204	499		C	257	72	554	
			D	98	139	172		D	0	72	72	
18	58,23	59,28	A	349	483	180	52	A	254	587	66	157
			B	593	551	517		B	797	587	587	
			C	349	214	517		C	254	66	587	
			D	104	146	180		D	0	66	66	
19	60,30	70,44	A	379	516	206	53	A	283	637	76	161
			B	631	587	552		B	860	637	637	
			C	379	241	552		C	283	76	637	
			D	127	170	206		D	0	76	76	
20	62,37	77,2	A	398	539	220	54	A	290	678	74	165
			B	657	613	576		B	924	678	678	
			C	398	257	576		C	290	74	678	
			D	139	183	220		D	0	74	74	

DE24001669/00374591_2019_08

Ausleger 35,00 m

Zahl d. Turmstücke	Hakenhöhe [m]	Zentralballast [to]	Eckdrücke in Betrieb [kN], MD=173 kNm					Eckdrücke außer Betrieb [kN], MD=0				
			Ecke	Auslegerstellung			Horizontalkraft [kN]	Ecke	Auslegerstellung			Horizontalkraft [kN]
1	2	3		1	2	3						
21 ⁺	64,44	88,36	A	428	572	245	55	A	317	730	82	170
			B	695	650	611		B	990	730	730	
			C	428	284	611		C	317	82	730	
			D	161	206	245		D	0	82	82	
22 ⁺	66,51	99,52	A	458	606	270	55	A	343	782	90	174
			B	733	687	646		B	1058	782	782	
			C	458	311	646		C	343	90	782	
			D	184	230	270		D	0	90	90	

+ Einsatz mit fahrbarem Unterwagen/Fundamentkreuz nicht zulässig!

3.14 Ausleger 32,50 m

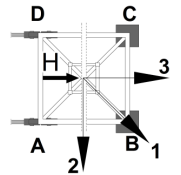


WARNUNG

Diese statischen Daten dürfen nur unter Beachtung der „Allgemeinen Sicherheitshinweise für Eckkrafttabellen“ und der Betriebsanleitung des Kranes verwendet werden.

- Krantyp:** 172 EC-B 8 Litronic
Kran fahrbar und stationär, ohne Klettereinrichtung, ohne Kranführeraufzug
- Turmsystem:** 21HC290 (256HC)
- Grundturmstück:** Grundturmstück 21HC290TSB-1242c
- Kranbasis:** Unterwagen 256HC 8m fahrbar/stationär
Kran fahrbar und stationär
- Turmstücklänge:** 2,07 m
- Radstand:** 8,00 m
- Spur:** 8,00 m

Ausleger: 32,50 m



Zahl d. Turmstücke	Hakenhöhe [m]	Zentralballast [to]	Eckdrücke in Betrieb [kN], MD=173 kNm					Eckdrücke außer Betrieb [kN], MD=0				
			Ecke	Auslegerstellung			Horizontalkraft [kN]	Ecke	Auslegerstellung			Horizontalkraft [kN]
				1	2	3			1	2	3	
0	20,97	0	A	157	245	58	38	A	135	138	132	85
			B	298	267	256		B	144	138	138	
			C	157	69	256		C	135	132	138	
			D	16	47	58		D	126	132	132	
1	23,04	0	A	159	249	58	38	A	137	149	125	89
			B	305	273	261		B	160	149	149	
			C	159	70	261		C	137	125	149	
			D	14	46	58		D	115	125	125	
2	25,11	0	A	162	254	57	39	A	140	161	118	93
			B	312	280	267		B	176	161	161	
			C	162	70	267		C	140	118	161	
			D	12	44	57		D	103	118	118	
3	27,18	0	A	164	258	56	40	A	142	174	110	96
			B	319	286	272		B	194	174	174	
			C	164	70	272		C	142	110	174	
			D	9	42	56		D	90	110	110	
4	29,25	10,7	A	193	289	82	41	A	171	214	128	100
			B	352	320	304		B	239	214	214	
			C	193	97	304		C	171	128	214	
			D	34	66	82		D	103	128	128	
5	31,32	10,7	A	195	294	81	42	A	173	227	119	104
			B	360	326	310		B	259	227	227	
			C	195	97	310		C	173	119	227	
			D	31	64	81		D	88	119	119	
6	33,39	10,7	A	198	298	79	42	A	176	242	109	108
			B	367	333	316		B	279	242	242	
			C	198	97	316		C	176	109	242	
			D	28	62	79		D	72	109	109	
7	35,46	10,7	A	200	303	78	43	A	178	257	99	112
			B	375	340	322		B	301	257	257	
			C	200	97	322		C	178	99	257	
			D	25	59	78		D	55	99	99	

DE24001669/00374591_2019.08

Ausleger 32,50 m

Zahl d. Turmstücke	Hakenhöhe [m]	Zentralballast [to]	Eckdrücke in Betrieb [kN], MD=173 kNm					Eckdrücke außer Betrieb [kN], MD=0				
			Ecke	Auslegerstellung			Horizontalkraft [kN]	Ecke	Auslegerstellung			Horizontalkraft [kN]
1	2	3		1	2	3						
8	37,53	15,1	A	213	319	88	44	A	191	283	99	116
			B	394	359	339		B	334	283	283	
			C	213	108	339		C	191	99	283	
			D	33	68	88		D	48	99	99	
9	39,60	21,4	A	231	339	102	45	A	209	315	103	120
			B	417	382	360		B	373	315	315	
			C	231	123	360		C	209	103	315	
			D	45	81	102		D	45	103	103	
10	41,67	21,4	A	234	344	100	46	A	211	332	91	124
			B	425	389	367		B	397	332	332	
			C	234	123	367		C	211	91	332	
			D	42	78	100		D	26	91	91	
11	43,74	25,8	A	247	360	110	46	A	225	360	89	128
			B	445	408	384		B	434	360	360	
			C	247	134	384		C	225	89	360	
			D	49	86	110		D	16	89	89	
12	45,81	25,8	A	249	365	108	47	A	221	378	76	132
			B	453	415	390		B	466	378	378	
			C	249	133	390		C	221	76	378	
			D	45	83	108		D	0	76	76	
13	47,88	32,56	A	268	387	123	48	A	235	414	78	136
			B	478	440	414		B	516	414	414	
			C	268	149	414		C	235	78	414	
			D	58	97	123		D	0	78	78	
14	49,95	36,96	A	282	403	132	49	A	235	444	75	140
			B	498	459	431		B	567	444	444	
			C	282	160	431		C	235	75	444	
			D	65	104	132		D	0	75	75	
15	52,02	36,96	A	284	409	130	50	A	213	464	59	144
			B	507	467	438		B	621	464	464	
			C	284	159	438		C	213	59	464	
			D	61	101	130		D	0	59	59	
16	54,09	43,72	A	303	431	145	50	A	223	502	60	148
			B	533	492	461		B	677	502	502	
			C	303	175	461		C	223	60	502	
			D	73	114	145		D	0	60	60	
17	56,16	54,88	A	333	464	170	51	A	255	551	71	153
			B	570	528	496		B	735	551	551	
			C	333	202	496		C	255	71	551	
			D	97	138	170		D	0	71	71	
18	58,23	66,04	A	363	498	196	52	A	285	601	82	157
			B	607	565	531		B	795	601	601	
			C	363	229	531		C	285	82	601	
			D	120	162	196		D	0	82	82	
19	60,30	70,44	A	377	514	204	53	A	281	635	75	161
			B	628	584	549		B	857	635	635	
			C	377	239	549		C	281	75	635	
			D	126	169	204		D	0	75	75	
20	62,37	81,6	A	407	548	230	53	A	309	686	84	165
			B	665	621	584		B	921	686	686	
			C	407	266	584		C	309	84	686	
			D	149	193	230		D	0	84	84	

Zahl d. Turmstücke	Hakenhöhe [m]	Zentralballast [to]	Eckdrücke in Betrieb [kN], MD=173 kNm					Eckdrücke außer Betrieb [kN], MD=0				
			Ecke	Auslegerstellung			Horizontalkraft [kN]	Ecke	Auslegerstellung			Horizontalkraft [kN]
				1	2	3			1	2	3	
21 ⁺	64,44	88,36	A	426	570	244	54	A	314	727	81	170
			B	692	647	608		B	987	727	727	
			C	426	282	608		C	314	81	727	
			D	160	206	244		D	0	81	81	
22 ⁺	66,51	99,52	A	456	604	269	55	A	341	779	89	174
			B	730	684	644		B	1056	779	779	
			C	456	309	644		C	341	89	779	
			D	183	229	269		D	0	89	89	

DE24001669/00374591.2019.08

+ Einsatz mit fahrbarem Unterwagen/Fundamentkreuz nicht zulässig!

3.15 Ausleger 30,00 m



WARNUNG

Diese statischen Daten dürfen nur unter Beachtung der „Allgemeinen Sicherheitshinweise für Eckkrafttabellen“ und der Betriebsanleitung des Kranes verwendet werden.

Krantyp: 172 EC-B 8 Litronic
Kran fahrbar und stationär, ohne Klettereinrichtung,
ohne Kranführeraufzug

Ausleger: 30,00 m

Turmsystem: 21HC290 (256HC)

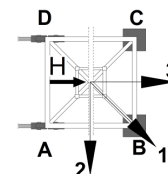
Grundturmstück: Grundturmstück 21HC290TSB-1242c

Kranbasis: Unterwagen 256HC 8m fahrbar/stationär
Kran fahrbar und stationär

Turmstücklänge: 2,07 m

Radstand: 8,00 m

Spur: 8,00 m



Zahl d. Turmstücke	Hakenhöhe [m]	Zentralballast [to]	Eckdrücke in Betrieb [kN], MD=173 kNm					Eckdrücke außer Betrieb [kN], MD=0				
			Ecke	Auslegerstellung			Horizontalkraft [kN]	Ecke	Auslegerstellung			Horizontalkraft [kN]
				1	2	3			1	2	3	
0	20,97	0	A	154	243	55	38	A	132	136	128	85
			B	296	264	254		B	142	136	136	
			C	154	65	254		C	132	128	136	
			D	12	44	55		D	122	128	128	
1	23,04	0	A	156	247	54	39	A	134	147	122	89
			B	303	270	259		B	158	147	147	
			C	156	66	259		C	134	122	147	
			D	10	42	54		D	111	122	122	
2	25,11	0	A	159	251	53	40	A	137	159	114	93
			B	309	277	264		B	174	159	159	
			C	159	66	264		C	137	114	159	
			D	8	40	53		D	99	114	114	
3	27,18	10,7	A	188	282	79	41	A	166	198	133	96
			B	343	310	296		B	219	198	198	
			C	188	93	296		C	166	133	198	
			D	32	65	79		D	112	133	133	
4	29,25	10,7	A	190	287	78	42	A	168	211	124	100
			B	350	317	302		B	237	211	211	
			C	190	93	302		C	168	124	211	
			D	30	63	78		D	98	124	124	
5	31,32	10,7	A	192	291	77	42	A	170	225	115	104
			B	358	324	308		B	257	225	225	
			C	192	93	308		C	170	115	225	
			D	27	61	77		D	83	115	115	
6	33,39	10,7	A	195	296	76	43	A	172	239	106	108
			B	365	331	313		B	277	239	239	
			C	195	93	313		C	172	106	239	
			D	24	59	76		D	68	106	106	
7	35,46	10,7	A	197	301	74	44	A	175	254	95	112
			B	373	338	319		B	299	254	254	
			C	197	93	319		C	175	95	254	
			D	21	56	74		D	51	95	95	

Zahl d. Turmstücke	Hakenhöhe [m]	Zentralballast [to]	Eckdrücke in Betrieb [kN], MD=173 kNm					Eckdrücke außer Betrieb [kN], MD=0				
			Ecke	Auslegerstellung			Horizontalkraft [kN]	Ecke	Auslegerstellung			Horizontalkraft [kN]
1	2	3		1	2	3						
8	37,53	15,1	A	210	317	84	45	A	188	281	95	116
			B	391	356	336		B	332	281	281	
			C	210	104	336		C	188	95	281	
			D	29	65	84		D	44	95	95	
9	39,60	21,4	A	228	337	98	46	A	206	313	99	120
			B	415	379	358		B	371	313	313	
			C	228	119	358		C	206	99	313	
			D	41	78	98		D	41	99	99	
10	41,67	21,4	A	230	342	97	46	A	208	330	87	124
			B	423	386	364		B	395	330	330	
			C	230	119	364		C	208	87	330	
			D	38	75	97		D	21	87	87	
11	43,74	25,8	A	244	358	106	47	A	222	358	85	128
			B	442	405	381		B	432	358	358	
			C	244	129	381		C	222	85	358	
			D	45	83	106		D	12	85	85	
12	45,81	32,56	A	263	380	121	48	A	241	393	89	132
			B	468	429	405		B	475	393	393	
			C	263	146	405		C	241	89	393	
			D	58	97	121		D	7	89	89	
13	47,88	32,56	A	265	385	119	49	A	227	412	75	136
			B	476	437	411		B	518	412	412	
			C	265	145	411		C	227	75	412	
			D	54	94	119		D	0	75	75	
14	49,95	36,96	A	279	402	128	50	A	228	442	71	140
			B	496	456	429		B	570	442	442	
			C	279	155	429		C	228	71	442	
			D	61	101	128		D	0	71	71	
15	52,02	43,72	A	298	424	143	50	A	240	479	72	144
			B	522	481	452		B	624	479	479	
			C	298	172	452		C	240	72	479	
			D	74	115	143		D	0	72	72	
16	54,09	48,12	A	311	440	152	51	A	238	511	67	148
			B	542	500	470		B	679	511	511	
			C	311	182	470		C	238	67	511	
			D	80	122	152		D	0	67	67	
17	56,16	54,88	A	330	463	167	52	A	248	549	67	153
			B	568	525	494		B	737	549	549	
			C	330	198	494		C	248	67	549	
			D	93	135	167		D	0	67	67	
18	58,23	66,04	A	360	496	192	53	A	278	599	78	157
			B	605	562	529		B	797	599	599	
			C	360	225	529		C	278	78	599	
			D	116	159	192		D	0	78	78	
19	60,30	70,44	A	374	513	201	53	A	274	632	71	161
			B	626	581	547		B	859	632	632	
			C	374	235	547		C	274	71	632	
			D	122	166	201		D	0	71	71	
20	62,37	81,6	A	404	546	226	54	A	302	684	80	165
			B	663	618	582		B	923	684	684	
			C	404	262	582		C	302	80	684	
			D	145	190	226		D	0	80	80	

DE24001669/00374591_2019_08

Ausleger 30,00 m

Zahl d. Turmstücke	Hakenhöhe [m]	Zentralballast [to]	Eckdrücke in Betrieb [kN], MD=173 kNm					Eckdrücke außer Betrieb [kN], MD=0				
			Ecke	Auslegerstellung			Horizontalkraft [kN]	Ecke	Auslegerstellung			Horizontalkraft [kN]
1	2	3		1	2	3						
21 ⁺	64,44	92,76	A	434	580	251	55	A	329	735	88	170
			B	701	655	617		B	990	735	735	
			C	434	289	617		C	329	88	735	
			D	167	214	251		D	0	88	88	
22 ⁺	66,51	99,52	A	453	602	265	56	A	333	777	85	174
			B	728	680	641		B	1058	777	777	
			C	453	304	641		C	333	85	777	
			D	179	226	265		D	0	85	85	

+ Einsatz mit fahrbarem Unterwagen/Fundamentkreuz nicht zulässig!

3.16 Ausleger 26,90 m

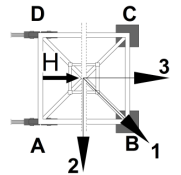


WARNUNG

Diese statischen Daten dürfen nur unter Beachtung der „Allgemeinen Sicherheitshinweise für Eckkrafttabellen“ und der Betriebsanleitung des Kranes verwendet werden.

- Krantyp:** 172 EC-B 8 Litronic
Kran fahrbar und stationär, ohne Klettereinrichtung, ohne Kranführeraufzug
- Turmsystem:** 21HC290 (256HC)
- Grundturmstück:** Grundturmstück 21HC290TSB-1242c
- Kranbasis:** Unterwagen 256HC 8m fahrbar/stationär
Kran fahrbar und stationär
- Turmstücklänge:** 2,07 m
- Radstand:** 8,00 m
- Spur:** 8,00 m

Ausleger: 26,90 m



Zahl d. Turmstücke	Hakenhöhe [m]	Zentralballast [to]	Eckdrücke in Betrieb [kN], MD=173 kNm					Eckdrücke außer Betrieb [kN], MD=0				
			Ecke	Auslegerstellung			Horizontalkraft [kN]	Ecke	Auslegerstellung			Horizontalkraft [kN]
				1	2	3			1	2	3	
0	20,97	0	A	150	239	51	38	A	128	131	124	85
			B	291	259	249		B	138	131	131	
			C	150	61	249		C	128	124	131	
			D	9	41	51		D	118	124	124	
1	23,04	0	A	152	243	50	38	A	130	143	118	89
			B	298	266	254		B	153	143	143	
			C	152	62	254		C	130	118	143	
			D	7	39	50		D	107	118	118	
2	25,11	10,7	A	181	274	76	39	A	159	181	137	93
			B	332	299	286		B	197	181	181	
			C	181	89	286		C	159	137	181	
			D	31	64	76		D	122	137	137	
3	27,18	10,7	A	184	278	75	40	A	162	194	129	96
			B	339	305	292		B	215	194	194	
			C	184	89	292		C	162	129	194	
			D	29	62	75		D	109	129	129	
4	29,25	10,7	A	186	283	74	41	A	164	207	121	100
			B	346	312	297		B	233	207	207	
			C	186	89	297		C	164	121	207	
			D	26	60	74		D	95	121	121	
5	31,32	10,7	A	188	288	73	42	A	166	221	111	104
			B	353	319	303		B	253	221	221	
			C	188	89	303		C	166	111	221	
			D	24	58	73		D	80	111	111	
6	33,39	10,7	A	191	292	72	42	A	168	235	102	108
			B	360	326	309		B	273	235	235	
			C	191	89	309		C	168	102	235	
			D	21	56	72		D	64	102	102	
7	35,46	15,1	A	204	308	82	43	A	182	261	102	112
			B	379	344	326		B	306	261	261	
			C	204	100	326		C	182	102	261	
			D	29	64	82		D	58	102	102	

DE24001669/00374591_2019.08

Ausleger 26,90 m

Zahl d. Turmstücke	Hakenhöhe [m]	Zentralballast [to]	Eckdrücke in Betrieb [kN], MD=173 kNm					Eckdrücke außer Betrieb [kN], MD=0				
			Ecke	Auslegerstellung			Horizontalkraft [kN]	Ecke	Auslegerstellung			Horizontalkraft [kN]
1	2	3		1	2	3						
8	37,53	21,4	A	222	329	96	44	A	200	292	107	116
			B	403	366	347		B	344	292	292	
			C	222	115	347		C	200	107	292	
			D	41	77	96		D	56	107	107	
9	39,60	21,4	A	224	333	95	45	A	202	309	96	120
			B	410	374	354		B	367	309	309	
			C	224	115	354		C	202	96	309	
			D	38	75	95		D	37	96	96	
10	41,67	21,4	A	226	338	93	46	A	204	325	83	124
			B	419	381	360		B	391	325	325	
			C	226	114	360		C	204	83	325	
			D	34	72	93		D	18	83	83	
11	43,74	25,8	A	240	354	103	46	A	218	354	81	128
			B	438	399	377		B	427	354	354	
			C	240	125	377		C	218	81	354	
			D	42	80	103		D	8	81	81	
12	45,81	32,56	A	259	376	118	47	A	237	389	85	132
			B	463	424	400		B	471	389	389	
			C	259	141	400		C	237	85	389	
			D	55	94	118		D	3	85	85	
13	47,88	32,56	A	261	382	116	48	A	220	408	71	136
			B	472	432	407		B	517	408	408	
			C	261	141	407		C	220	71	408	
			D	51	91	116		D	0	71	71	
14	49,95	36,96	A	275	398	125	49	A	220	438	67	140
			B	491	451	424		B	569	438	438	
			C	275	151	424		C	220	67	438	
			D	58	98	125		D	0	67	67	
15	52,02	43,72	A	294	420	140	49	A	232	475	68	144
			B	517	476	448		B	623	475	475	
			C	294	167	448		C	232	68	475	
			D	70	112	140		D	0	68	68	
16	54,09	48,12	A	307	437	148	50	A	230	506	63	148
			B	537	495	466		B	679	506	506	
			C	307	177	466		C	230	63	506	
			D	77	119	148		D	0	63	63	
17	56,16	54,88	A	326	459	163	51	A	240	545	63	153
			B	563	520	489		B	737	545	545	
			C	326	193	489		C	240	63	545	
			D	89	133	163		D	0	63	63	
18	58,23	66,04	A	356	492	189	52	A	270	595	74	157
			B	600	556	524		B	797	595	595	
			C	356	220	524		C	270	74	595	
			D	112	157	189		D	0	74	74	
19	60,30	77,2	A	387	526	214	53	A	300	645	84	161
			B	638	593	559		B	859	645	645	
			C	387	247	559		C	300	84	645	
			D	135	180	214		D	0	84	84	
20	62,37	81,6	A	400	543	222	53	A	294	679	76	165
			B	658	612	577		B	923	679	679	
			C	400	257	577		C	294	76	679	
			D	141	187	222		D	0	76	76	

DE24001669/00374591_2019_08

Zahl d. Turmstücke	Hakenhöhe [m]	Zentralballast [to]	Eckdrücke in Betrieb [kN], MD=173 kNm					Eckdrücke außer Betrieb [kN], MD=0				
			Ecke	Auslegerstellung			Horizontalkraft [kN]	Ecke	Auslegerstellung			Horizontalkraft [kN]
1	2	3		1	2	3						
21 ⁺	64,44	92,76	A	430	576	248	54	A	321	731	85	170
			B	696	649	613		B	989	731	731	
			C	430	284	613		C	321	85	731	
			D	164	211	248		D	0	85	85	
22 ⁺	66,51	103,92	A	460	610	273	55	A	348	784	92	174
			B	734	686	648		B	1057	784	784	
			C	460	311	648		C	348	92	784	
			D	186	235	273		D	0	92	92	

DE24001669/00374591_2019.08

+ Einsatz mit fahrbarem Unterwagen/Fundamentkreuz nicht zulässig!

3.17 Ausleger 24,40 m



WARNUNG

Diese statischen Daten dürfen nur unter Beachtung der „Allgemeinen Sicherheitshinweise für Eckkrafttabellen“ und der Betriebsanleitung des Kranes verwendet werden.

Krantyp: 172 EC-B 8 Litronic
Kran fahrbar und stationär, ohne Klettereinrichtung,
ohne Kranführeraufzug

Ausleger: 24,40 m

Turmsystem: 21HC290 (256HC)

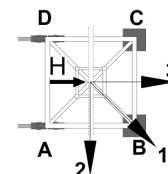
Grundturmstück: Grundturmstück 21HC290TSB-1242c

Kranbasis: Unterwagen 256HC 8m fahrbar/stationär
Kran fahrbar und stationär

Turmstücklänge: 2,07 m

Radstand: 8,00 m

Spur: 8,00 m



Zahl d. Turmstücke	Hakenhöhe [m]	Zentralballast [to]	Eckdrücke in Betrieb [kN], MD=173 kNm					Eckdrücke außer Betrieb [kN], MD=0				
			Ecke	Auslegerstellung			Horizontalkraft [kN]	Ecke	Auslegerstellung			Horizontalkraft [kN]
				1	2	3			1	2	3	
0	20,97	0	A	146	239	44	38	A	124	131	118	85
			B	292	259	249		B	139	131	131	
			C	146	54	249		C	124	118	131	
			D	0	34	44		D	110	118	118	
1	23,04	0	A	147	243	43	39	A	127	143	111	89
			B	301	265	254		B	154	143	143	
			C	147	54	254		C	127	111	143	
			D	0	33	43		D	99	111	111	
2	25,11	10,7	A	178	273	71	40	A	156	181	130	93
			B	331	298	285		B	198	181	181	
			C	178	83	285		C	156	130	181	
			D	25	59	71		D	113	130	130	
3	27,18	10,7	A	180	279	69	41	A	158	194	122	96
			B	340	305	292		B	216	194	194	
			C	180	82	292		C	158	122	194	
			D	21	55	69		D	100	122	122	
4	29,25	10,7	A	182	283	68	42	A	160	207	114	100
			B	347	311	297		B	234	207	207	
			C	182	82	297		C	160	114	207	
			D	18	53	68		D	86	114	114	
5	31,32	10,7	A	185	288	66	42	A	163	221	105	104
			B	354	318	303		B	254	221	221	
			C	185	82	303		C	163	105	221	
			D	15	51	66		D	71	105	105	
6	33,39	10,7	A	187	292	65	43	A	165	235	95	108
			B	362	325	309		B	274	235	235	
			C	187	81	309		C	165	95	235	
			D	12	49	65		D	56	95	95	
7	35,46	15,1	A	200	308	75	44	A	178	261	96	112
			B	380	343	326		B	307	261	261	
			C	200	92	326		C	178	96	261	
			D	20	58	75		D	50	96	96	

Zahl d. Turmstücke	Hakenhöhe [m]	Zentralballast [to]	Eckdrücke in Betrieb [kN], MD=173 kNm					Eckdrücke außer Betrieb [kN], MD=0				
			Ecke	Auslegerstellung			Horizontalkraft [kN]	Ecke	Auslegerstellung			Horizontalkraft [kN]
1	2	3		1	2	3						
8	37,53	21,4	A	218	329	89	45	A	196	292	100	116
			B	404	366	347		B	345	292	292	
			C	218	108	347		C	196	100	292	
			D	33	71	89		D	48	100	100	
9	39,60	21,4	A	221	334	88	46	A	199	308	89	120
			B	412	373	353		B	368	308	308	
			C	221	107	353		C	199	89	308	
			D	30	68	88		D	29	89	89	
10	41,67	25,8	A	234	350	97	46	A	212	336	87	124
			B	431	391	370		B	403	336	336	
			C	234	118	370		C	212	87	336	
			D	37	77	97		D	20	87	87	
11	43,74	25,8	A	236	355	96	47	A	214	354	75	128
			B	439	399	377		B	429	354	354	
			C	236	118	377		C	214	75	354	
			D	33	74	96		D	0	75	75	
12	45,81	32,56	A	255	377	111	48	A	228	389	78	132
			B	464	423	400		B	477	389	389	
			C	255	134	400		C	228	78	389	
			D	47	88	111		D	0	78	78	
13	47,88	32,56	A	258	382	109	49	A	208	407	64	136
			B	473	431	406		B	527	407	407	
			C	258	133	406		C	208	64	407	
			D	43	85	109		D	0	64	64	
14	49,95	36,96	A	271	398	118	50	A	208	438	60	140
			B	492	450	424		B	579	438	438	
			C	271	143	424		C	208	60	438	
			D	49	92	118		D	0	60	60	
15	52,02	43,72	A	290	421	133	50	A	220	475	62	144
			B	518	475	448		B	632	475	475	
			C	290	160	448		C	220	62	475	
			D	62	106	133		D	0	62	62	
16	54,09	54,88	A	320	454	158	51	A	252	523	73	148
			B	555	511	482		B	688	523	523	
			C	320	187	482		C	252	73	523	
			D	86	130	158		D	0	73	73	
17	56,16	59,28	A	334	470	167	52	A	250	555	68	153
			B	575	530	500		B	746	555	555	
			C	334	197	500		C	250	68	555	
			D	92	137	167		D	0	68	68	
18	58,23	66,04	A	353	493	182	53	A	258	594	67	157
			B	602	555	524		B	806	594	594	
			C	353	213	524		C	258	67	594	
			D	104	150	182		D	0	67	67	
19	60,30	77,2	A	383	526	207	53	A	288	645	77	161
			B	639	592	559		B	868	645	645	
			C	383	240	559		C	288	77	645	
			D	127	174	207		D	0	77	77	
20	62,37	88,36	A	413	560	232	54	A	316	696	86	165
			B	677	628	594		B	932	696	696	
			C	413	266	594		C	316	86	696	
			D	150	198	232		D	0	86	86	

DE24001669/00374591_2019_08

Ausleger 24,40 m

Zahl d. Turmstücke	Hakenhöhe [m]	Zentralballast [to]	Eckdrücke in Betrieb [kN], MD=173 kNm					Eckdrücke außer Betrieb [kN], MD=0				
			Ecke	Auslegerstellung			Horizontalkraft [kN]	Ecke	Auslegerstellung			Horizontalkraft [kN]
1	2	3		1	2	3						
21 ⁺	64,44	92,76	A	427	577	241	55	A	310	731	78	170
			B	697	648	612		B	998	731	731	
			C	427	276	612		C	310	78	731	
			D	156	205	241		D	0	78	78	
22 ⁺	66,51	103,92	A	457	611	266	56	A	336	784	86	174
			B	735	685	648		B	1067	784	784	
			C	457	303	648		C	336	86	784	
			D	178	229	266		D	0	86	86	

+ Einsatz mit fahrbarem Unterwagen/Fundamentkreuz nicht zulässig!