

Eckkräfte

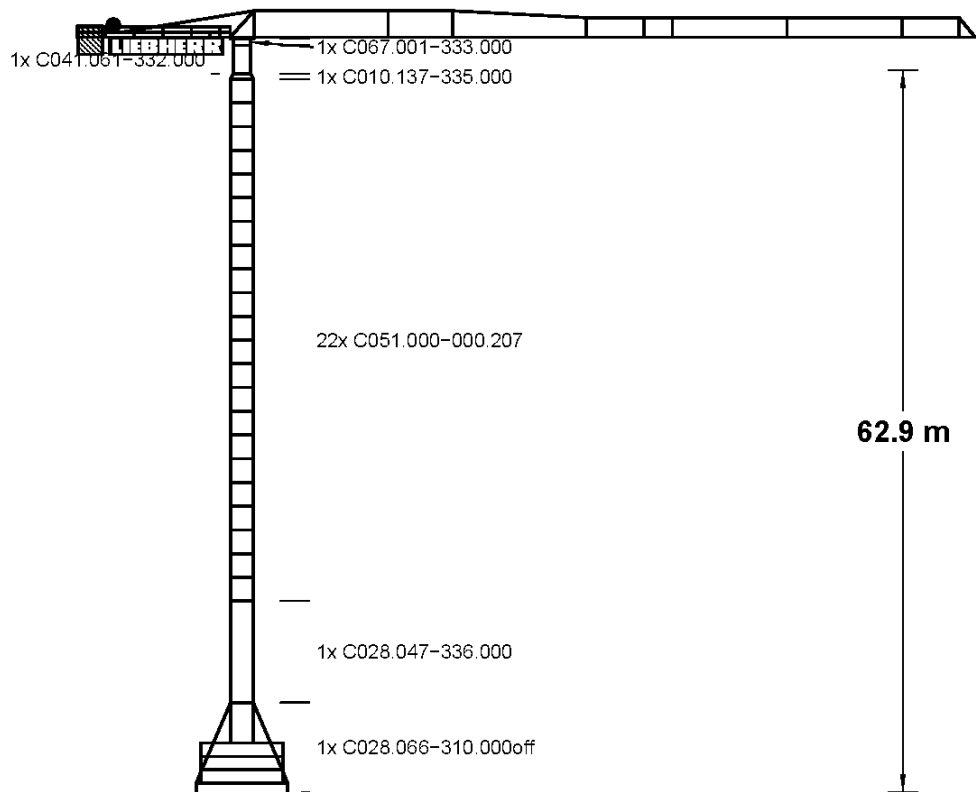
EN14439:2009-C25

**172 EC-B 8 Litronic, Turmsystem 21HC290 (256HC),
Unterwagen 256HC 8m fahrbar/stationär
Kran fahrbar und stationär, ohne Klettereinrichtung,
ohne Kranführeraufzug**

Grundturmstück 256HC Standard 8.85m

LIEBHERR-WERK BIBERACH

26.08.2019 19:01:56
prsV1.53tpV3.19
00374593 rum0



C067.008.003_107_of_C25

1 Allgemeine Sicherheitshinweise

1.1 Sicherheitshinweise für Eckkrafttabellen und Fundamentbelastungstabellen



WARNUNG

Unfallgefahr bei Nichtbeachtung der Bauteilkompatibilitätsliste!

Die statischen Daten dürfen nur verwendet werden, wenn der Kranaufbau der beschriebenen Konfiguration entspricht und die verwendeten Komponenten, unter Beachtung der Bauteilkompatibilitätsliste, ausgewählt wurden.

- ▶ Weitere Informationen siehe „Bauteilkompatibilitätsliste“.



WARNUNG

Gefährdung der Standsicherheit!

Das Fundament bzw. der Zentralballast muss der Aufbauhöhe und der Konfiguration des Krans entsprechen (mit oder ohne Klettereinrichtung). Der nachträgliche An- oder Abbau einer Klettereinrichtung zur Montage oder Demontage des Krans verändert die Standsicherheit des Krans und damit die daraus resultierenden Eckkräfte bzw. Fundamentbelastungen.

- ▶ Bei der Einsatzplanung immer beide Eckkrafttabellen „mit Klettereinrichtung“ und „ohne Klettereinrichtung“ beachten und die jeweils ungünstigeren Werte berücksichtigen.
- ▶ Zentralballast prüfen.



WARNUNG

Gefährdung der Standsicherheit!

Bei bestimmten Auslegerlängen kann der Kran nicht ohne eine zusätzliche Windfläche im Ausleger in den Wind drehen.

- ▶ Falls erforderlich, Windfläche montieren. Weitere Informationen siehe: Betriebsanleitung, Kapitel Montage.



WARNUNG

Gefährdung der Standsicherheit!

Wenn Turmstücke mit montierten Führungsschienen für den Kranführeraufzug in den Turmaufbau integriert werden, gelten abweichende statische Daten. Montierte Führungsschienen können eine Verringerung der maximalen Aufbauhöhe und eine Erhöhung der Fundamentbelastungen, Eckkräfte und des erforderlichen Zentralballasts zur Folge haben.

Kranaufbauten, bei denen die Führungsschienen im Turmstück verbleiben, sind wie Kranaufbauten mit angebaurem Kranführeraufzug zu betrachten!

- ▶ Spezielle statische Daten bei der Abteilung Statik beim Liebherr-Werk Biberach GmbH anfragen.
- ▶ Zuverlässigkeit des Kranaufbaus anhand der speziellen statischen Daten prüfen.
- ▶ Im Zweifelsfall Führungsschienen und Einbauten für den Ein- und Ausstieg im gesamten Turmaufbau entfernen.

Die Eckkräfte sind charakteristische Lasten und enthalten keinen Eigenlast- und Hublastbeiwert. Beachten Sie bei Kranen mit mehreren Strang-Ausführungen die minimale und maximale Ausladung.

Bei stationärer Ausführung des Krans, mit Unterwagen oder Fundamentkreuz, können sich die in den Eckkrafttabellen angegebenen Hakenhöhen, je nach Krankonfiguration, verringern.

1.2 Hinweise zur Konformität

Auf Grund der Vielzahl an möglichen Varianten und Einflussparameter beim Aufbau von Turmdrehkränen ist es wichtig zu erkennen, ob der gewählte Kranaufbau und/oder die vorliegende Dokumentation die örtlichen Sicherheitsanforderungen erfüllt und damit Konformität gegeben ist.

In den Ländern des Europäischen Wirtschaftsraums (EWR) helfen Eckkrafttabellen und Fundamentbelastungstabellen nach EN 14439 die Einhaltung des geforderten Sicherheitsniveaus zu gewährleisten.

In den Ländern außerhalb des EWR gibt es häufig keine verbindlichen Vorschriften. Mit der Liebherr Werknorm LN 303 wurden geeignete Mindestanforderungen für diese Länder definiert. Die Datenblätter und die Statik-Tabellen, bei denen diese Spezifikation angewendet wird, sind mit dem Kürzel LN 303 gekennzeichnet.

Kranaufbauten unter Berücksichtigung von Sicherheitsanforderungen und/oder Windlastannahmen, die auf anderen Normen und Richtlinien basieren, stellen gegebenenfalls kein geeignetes Schutzniveau dar.

Die Anwendbarkeit der bereitgestellten Unterlagen ist vom Betreiber zu prüfen. Wir empfehlen hierzu, eine baustellenbezogene Gefährdungsanalyse zu erstellen, in der insbesondere die Windexposition berücksichtigt wird.

1.3 Hinweise für Krane mit Kletterturmstück

Beachten Sie bei Kranen, die für den Einsatz einer Klettereinrichtung ein Kletterturmstück benötigen, Folgendes:

- Die angegebene Hakenhöhe in den Eckkrafttabellen und Fundamentbelastungstabellen beinhalten immer das Kletterturmstück.
- Bei einer Kranmontage ohne Klettereinrichtung kann das Kletterturmstück durch ein Standard-Turmstück ersetzt werden.

1.4 Verwendete Symbole in Eckkrafttabellen und Fundamentbelastungstabellen

Symbol	Bedeutung
*	Bei dieser Hakenhöhe muss die Klettereinrichtung nach der Montage abgelassen werden!
xx	Bei dieser Hakenhöhe ist das Umschalten auf die LM2-Lastkurve nicht zulässig! Weitere Informationen siehe: „Bedienungsanleitung für den Kranführer“, „Steuerpult“.
&	Bei dieser Hakenhöhe ist während des Kranfahrens das Anheben und Senken der Last, sowie Drehen und Katzfahren nicht zulässig!

Symbol	Bedeutung
+	Bei dieser Hakenhöhe ist der Einsatz mit fahrbarem Unterwagen bzw. Fundamentkreuz nicht zulässig! Nur stationär, ohne Fahrwerke, möglich.
°	Bei dieser Hakenhöhe ist der Anbau einer Kabine nicht zulässig! Nur möglich "ohne Kabine".
@	Bei dieser Hakenhöhe ist der Einsatz mit Kletterturmstück nicht zulässig! Das Kletterturmstück muss durch ein Standard-Turmstück ersetzt werden.

Tab. 1: Verwendete Symbole in Eckkrafttabellen und Fundamentbelastungstabellen

1.5 Verwendete Symbole in Bauteilkompatibilitätsliste

Symbol	Bedeutung
*	nicht kletterbar
+	nur einmal verwenden

Tab. 2: Verwendete Symbole in Bauteilkompatibilitätsliste

2 Erläuterungen zur Standsicherheitsberechnung nach EN 14439:2009

2.1 Standsicherheit - Kran außer Betrieb (Sturm)

Mit der Anwendung der Produktnorm EN 14439 „Krane - Sicherheit - Turmdrehkrane“ wird hinsichtlich der Standsicherheitsberechnung und der Windbelastungen für den Zustand „Kran außer Betrieb“ auf die FEM 1.005 verwiesen. Damit wurden europaweit regional unterschiedliche Windgeschwindigkeiten eingeführt. Für den Zustand „Kran in Betrieb“ gelten für die Standsicherheitsberechnung weiterhin die Regeln der DIN 15019.

Wichtigste Neuerung ist die realistische Berücksichtigung der Sturmwindbelastungen im Zustand „Kran außer Betrieb“. Länder und Regionen werden dabei in Windzonen (siehe: [Fig. 1, Seite 7](#)) mit unterschiedlichen Bezugswindgeschwindigkeiten gemäß FEM 1.005 (bzw. EN 13001-2) eingeteilt. Für Turmdrehkrane wurde darin als Mindestanforderung die Windregion C und ein Wiederholintervall von 25 Jahren - abgekürzt C25 - festgelegt.

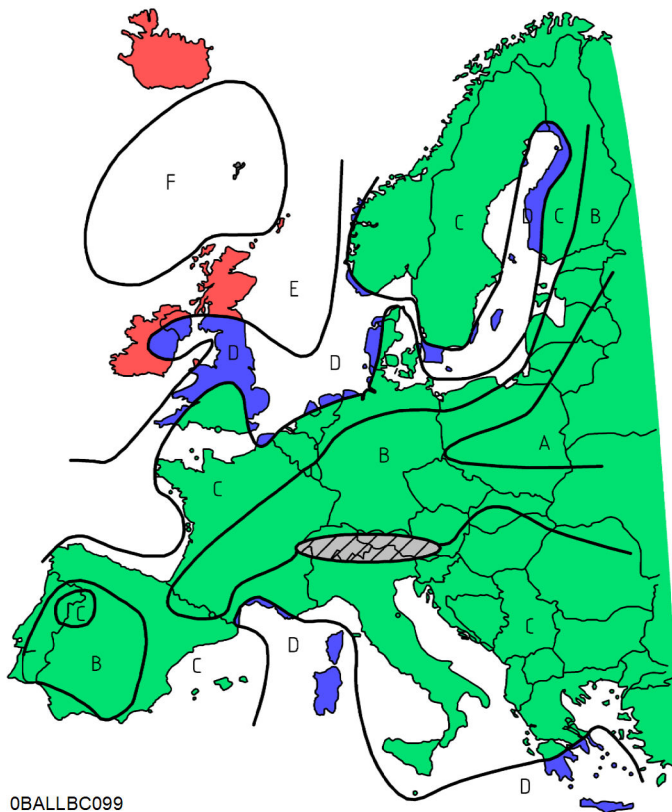


Fig. 1: Europäische Windregionenkarte aus EN 13001 (nur zur Orientierung)

**Hinweis**

Die europäische Windregionenkarte aus EN 13001 (siehe: Fig. 1, Seite 7) dient nur zur Orientierung!

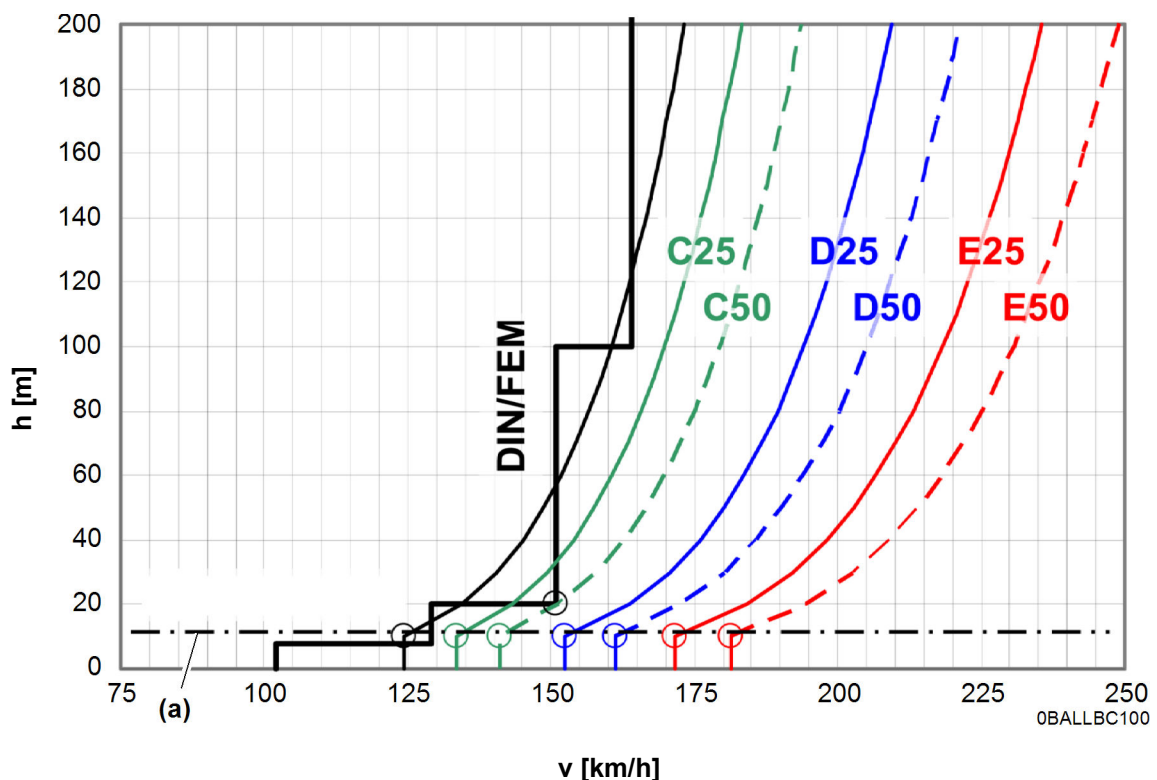
Maßgebend sind die nationalen Windkarten.

► Nationale Anhänge zur EN 1991-1-4 oder nationale meteorologische Karten beachten.

**Hinweis**

In verschiedenen Gegenden muss mit erhöhten Windgeschwindigkeiten gerechnet werden (z.B. aufgrund der Topographie oder örtlichen Gegebenheiten)!

► Passendes Windprofil für diese Gegenden wählen, basierend auf lokalen meteorologischen Daten.



Tab. 3: Böen-Windgeschwindigkeitsprofile nach FEM 1.005 bzw. EN 13001

Bezugshöhe 10 m (a)

Aufgrund schwerer Sturmwindereignisse in den letzten Jahren und der allgemeinen Erhöhung der Sicherheitsanforderungen im Bauwesen - aber auch im Kranbau - sind insbesondere die anzusetzenden Windlastannahmen erhöht worden. Aus „Böen-Windgeschwindigkeitsprofile nach FEM 1.005 bzw. EN 13001“ (siehe: Fig. 1, Seite 7) ist ersichtlich, dass die Windzone C25 die Windbelastung nach DIN 1055-4 sicher abdeckt.

In diesem Diagramm sind aber auch die verschiedenen Bezugswindgeschwindigkeiten mit der zugehörigen Bezugshöhe (a) markiert. Auffällig ist, dass in der Vergangenheit beim stufigen Windprofil nach DIN 1055-4 üblicherweise eine Bezugswindgeschwindigkeit von 151 km/h angegeben wurde. Führt man das vereinfachte Treppenfunktionsprofil auf seine ursprüngliche Kurvenform zurück, so erhält man eine, mit der FEM 1.005 vergleichbare, Bezugswindgeschwindigkeit in einer Höhe von 10 m über flachem offenem Gelände. Die abgebildeten Windprofile entsprechen bereits der sogenannten 3-Sekunden- Böe und nicht mehr dem häufig angegebenen, niedrigeren 10-Minuten-Mittelwind.

DIN 1055-T4:1986	Bezugsböenwindgeschwindigkeit
	$vg(10) = 125 \text{ km/h}$

Tab. 4: Bezugsböenwindgeschwindigkeit

FEM 1.005 bzw. EN 13001-2:2004	Bezugsböenwindgeschwindigkeit
- Windregion C, Wiederholintervall 25 Jahre:	$vg(10) = 134 \text{ km/h}$
- Windregion D, Wiederholintervall 25 Jahre:	$vg(10) = 153 \text{ km/h}$
- Windregion E, Wiederholintervall 25 Jahre:	$vg(10) = 171 \text{ km/h}$

Tab. 5: Bezugsböenwindgeschwindigkeit

Im Zuge dieser Entwicklung wird jetzt gefordert, dass an jedem beliebigen Ort in Europa das gleiche Sicherheitsniveau erreicht werden muss, weshalb in der Produktnorm EN 14439 für Turmdrehkrane zunächst ein einheitliches Wiederholintervall von 25 Jahren festgelegt wurde. Um hier dennoch eine gewisse Standardisierung zu erreichen, wurden in der FEM 1.005 fünf Windregionen (A/B, C, D, E, F) definiert. Da aus Vereinheitlichungsgründen die Region A/B ausgeschlossen wurde und die Region F ohne praktische Bedeutung ist, verbleiben die Windregionen C, D und E, für die entsprechende Angaben gemacht werden.

Wie schon in der Vergangenheit liegt die Verantwortung, hinsichtlich der korrekten Bewertung und Einstufen des Aufstellortes, beim Kranbetreiber. Dabei kann es vorkommen, dass die notwendigen Angaben, passend zur ermittelten Windregion, nicht in der Betriebsanleitung des Krans zu finden sind. In diesen Fällen ist die Firma Liebherr zu konsultieren und es sind die erforderlichen Ergänzungen anzufordern.

3 Eckkräfte

Folgende Hubwerke wurden in der Berechnung berücksichtigt:

- WIW230MZ427
- WIW250MZ414
- WIW260MZ419
- WIW260MZ423

Katzstellung außer Betrieb:

Ausleger	Ausladung
62,50 m	2,50 m
60,00 m	2,50 m
57,50 m	2,50 m
55,00 m	2,50 m
52,50 m	2,50 m
50,00 m	2,50 m
47,50 m	2,50 m
45,00 m	2,50 m
42,50 m	2,50 m
40,00 m	2,50 m
37,50 m	2,50 m
35,00 m	2,50 m
32,50 m	2,50 m
30,00 m	2,50 m
26,90 m	2,50 m
24,40 m	2,50 m

3.1 Bauteilkompatibilitätsliste

C067.001-333.000	KUD-Auflage+KUD 160EC-B - Turmsystem 120HC – C067.001-333.000 969651501 l=0,58 m
C041.061-332.000	Turmstück 16HC175TS-0250c – C041.061-332.000 90052323 l=2,50 m
C010.137-335.000	Übergangsstück 1.544 - 1.98 0.44m – C010.137-335.000 90019058 l=0,44 m
C051.000-000.207 insgesamt max. l=45,54 m	Ersatz-Turmstück 21HC290 2.07m – C028.028-332.000 953838001 l=2,07 m ⁺ – C051.061-332.000 90047662 l=2,07 m ⁺ – C028.047-332.000 953847501 l=4,14 m – C028.092-332.000 933537701 l=4,14 m – C051.060-332.000 90045822 l=4,14 m – C028.047-331.000 953847801 l=12,42 m – C028.086-331.000 932494101 l=12,42 m – C051.060-331.000 90047340 l=12,42 m
C028.047-336.000	Grundturmstück 256HC Standard 8.85m – C028.047-336.000 954436801 l=8,85 m
C028.066-310.000off	Unterwagen 256HC 8m fahrbar/stationär – C028.066-310.000 957434501 l=7,80 m

+ darf max. 1-mal verwendet werden

3.2 Ausleger 62,50 m

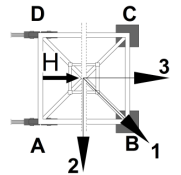


WARNUNG

Diese statischen Daten dürfen nur unter Beachtung der „Allgemeinen Sicherheitshinweise für Eckkrafttabellen“ und der Betriebsanleitung des Kranes verwendet werden.

- Krantyp:** 172 EC-B 8 Litronic
Kran fahrbar und stationär, ohne Klettereinrichtung, ohne Kranführeraufzug
- Turmsystem:** 21HC290 (256HC)
- Grundturmstück:** Grundturmstück 256HC Standard 8.85m
- Kranbasis:** Unterwagen 256HC 8m fahrbar/stationär
Kran fahrbar und stationär
- Turmstücklänge:** 2,07 m
- Radstand:** 8,00 m
- Spur:** 8,00 m

Ausleger: 62,50 m



Zahl d. Turmstücke	Hakenhöhe [m]	Zentralballast [to]	Eckdrücke in Betrieb [kN], MD=267 kNm					Eckdrücke außer Betrieb [kN], MD=0				
			Ecke	Auslegerstellung			Horizontalkraft [kN]	Ecke	Auslegerstellung			Horizontalkraft [kN]
				1	2	3			1	2	3	
0	17,40	10,7	A	198	259	126	41	A	176	179	173	75
			B	301	281	270		B	183	179	179	
			C	198	137	270		C	176	173	179	
			D	95	115	126		D	169	173	173	
1	19,47	10,7	A	200	263	126	42	A	178	189	167	79
			B	307	287	275		B	197	189	189	
			C	200	138	275		C	178	167	189	
			D	94	113	126		D	159	167	167	
2	21,54	10,7	A	203	267	125	42	A	180	200	161	82
			B	313	293	280		B	212	200	200	
			C	203	138	280		C	180	161	200	
			D	92	112	125		D	149	161	161	
3	23,61	10,7	A	205	271	124	43	A	183	211	154	86
			B	320	300	285		B	229	211	211	
			C	205	139	285		C	183	154	211	
			D	90	110	124		D	137	154	154	
4	25,68	10,7	A	207	275	124	44	A	185	224	147	90
			B	327	307	291		B	246	224	224	
			C	207	139	291		C	185	147	224	
			D	87	108	124		D	125	147	147	
5	27,75	10,7	A	209	279	123	45	A	187	236	138	94
			B	334	313	296		B	263	236	236	
			C	209	140	296		C	187	138	236	
			D	85	106	123		D	111	138	138	
6	29,82	10,7	A	212	283	122	46	A	190	250	130	97
			B	341	320	302		B	282	250	250	
			C	212	140	302		C	190	130	250	
			D	82	103	122		D	97	130	130	
7	31,89	10,7	A	214	288	121	46	A	192	263	120	101
			B	348	327	307		B	302	263	263	
			C	214	140	307		C	192	120	263	
			D	80	101	121		D	82	120	120	

DE24001671/00374593 2019.08

Ausleger 62,50 m

Zahl d. Turmstücke	Hakenhöhe [m]	Zentralballast [to]	Eckdrücke in Betrieb [kN], MD=267 kNm					Eckdrücke außer Betrieb [kN], MD=0				
			Ecke	Auslegerstellung			Horizontalkraft [kN]	Ecke	Auslegerstellung			Horizontalkraft [kN]
1	2	3		1	2	3						
8	33,96	10,7	A	216	292	119	47	A	194	278	111	105
			B	356	334	313		B	323	278	278	
			C	216	140	313		C	194	111	278	
			D	77	99	119		D	66	111	111	
9	36,03	10,7	A	219	322	115	48	A	197	293	100	109
			B	364	322	322		B	344	293	293	
			C	219	115	322		C	197	100	293	
			D	73	115	115		D	49	100	100	
10	38,10	10,7	A	221	330	112	49	A	199	309	89	113
			B	373	330	330		B	367	309	309	
			C	221	112	330		C	199	89	309	
			D	69	112	112		D	31	89	89	
11	40,17	10,7	A	223	337	110	49	A	201	325	77	117
			B	382	337	337		B	391	325	325	
			C	223	110	337		C	201	77	325	
			D	64	110	110		D	12	77	77	
12	42,24	10,7	A	225	344	107	50	A	195	342	65	121
			B	392	344	344		B	423	342	342	
			C	225	107	344		C	195	65	342	
			D	59	107	107		D	0	65	65	
13	44,31	10,7	A	228	352	104	51	A	176	360	52	125
			B	402	352	352		B	470	360	360	
			C	228	104	352		C	176	52	360	
			D	54	104	104		D	0	52	52	
14	46,38	15,1	A	241	370	112	52	A	179	389	49	129
			B	423	370	370		B	518	389	389	
			C	241	112	370		C	179	49	389	
			D	60	112	112		D	0	49	49	
15	48,45	21,4	A	259	394	124	53	A	190	424	50	133
			B	449	394	394		B	569	424	424	
			C	259	124	394		C	190	50	424	
			D	70	124	124		D	0	50	50	
16	50,52	32,56	A	289	430	149	53	A	224	471	63	137
			B	487	430	430		B	621	471	471	
			C	289	149	430		C	224	63	471	
			D	92	149	149		D	0	63	63	
17	52,59	36,96	A	303	449	156	54	A	223	502	59	142
			B	508	449	449		B	676	502	502	
			C	303	156	449		C	223	59	502	
			D	97	156	156		D	0	59	59	
18	54,66	43,72	A	322	474	170	55	A	233	540	59	146
			B	536	474	474		B	732	540	540	
			C	322	170	474		C	233	59	540	
			D	108	170	170		D	0	59	59	
19	56,73	54,88	A	352	510	194	56	A	265	589	70	150
			B	575	510	510		B	791	589	589	
			C	352	194	510		C	265	70	589	
			D	129	194	194		D	0	70	70	
20	58,80	66,04	A	382	547	218	57	A	295	639	81	154
			B	614	547	547		B	851	639	639	
			C	382	218	547		C	295	81	639	
			D	150	218	218		D	0	81	81	

DE24001671/00374593 2019.08

Zahl d. Turmstücke	Hakenhöhe [m]	Zentralballast [to]	Eckdrücke in Betrieb [kN], MD=267 kNm					Eckdrücke außer Betrieb [kN], MD=0				
			Ecke	Auslegerstellung			Horizontalkraft [kN]	Ecke	Auslegerstellung			Horizontalkraft [kN]
				1	2	3			1	2	3	
21	60,87	70,44	A	395	566	225	57	A	290	673	73	158
			B	636	566	566		B	914	673	673	
			C	395	225	566		C	290	73	673	
			D	155	225	225		D	0	73	73	
22	62,94	81,6	A	426	599	249	58	A	318	725	82	163
			B	676	606	603		B	978	725	725	
			C	426	253	603		C	318	82	725	
			D	176	245	249		D	0	82	82	

DE24001671/00374593 2019.08

3.3 Ausleger 60,00 m



WARNUNG

Diese statischen Daten dürfen nur unter Beachtung der „Allgemeinen Sicherheitshinweise für Eckkrafttabellen“ und der Betriebsanleitung des Kranes verwendet werden.

Krantyp: 172 EC-B 8 Litronic
Kran fahrbar und stationär, ohne Klettereinrichtung,
ohne Kranführeraufzug

Ausleger: 60,00 m

Turmsystem: 21HC290 (256HC)

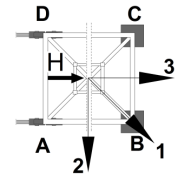
Grundturmstück: Grundturmstück 256HC Standard 8.85m

Kranbasis: Unterwagen 256HC 8m fahrbar/stationär
Kran fahrbar und stationär

Turmstücklänge: 2,07 m

Radstand: 8,00 m

Spur: 8,00 m



Zahl d. Turmstücke	Hakenhöhe [m]	Zentralballast [to]	Eckdrücke in Betrieb [kN], MD=267 kNm					Eckdrücke außer Betrieb [kN], MD=0				
			Ecke	Auslegerstellung			Horizontalkraft [kN]	Ecke	Auslegerstellung			Horizontalkraft [kN]
1	2	3		1	2	3						
0	17,40	0	A	168	234	92	40	A	146	149	144	75
			B	277	255	244		B	147	149	149	
			C	168	102	244		C	146	144	149	
			D	60	81	92		D	146	144	144	
1	19,47	0	A	170	238	91	41	A	148	155	142	79
			B	283	261	249		B	161	155	155	
			C	170	103	249		C	148	142	155	
			D	58	80	91		D	135	142	142	
2	21,54	0	A	173	242	91	42	A	151	166	135	82
			B	289	267	254		B	176	166	166	
			C	173	104	254		C	151	135	166	
			D	56	78	91		D	125	135	135	
3	23,61	0	A	175	246	90	42	A	153	177	128	86
			B	296	274	260		B	193	177	177	
			C	175	104	260		C	153	128	177	
			D	54	76	90		D	113	128	128	
4	25,68	0	A	177	250	89	43	A	155	189	121	90
			B	303	280	265		B	210	189	189	
			C	177	105	265		C	155	121	189	
			D	52	74	89		D	101	121	121	
5	27,75	0	A	180	254	89	44	A	157	202	113	94
			B	310	287	271		B	227	202	202	
			C	180	105	271		C	157	113	202	
			D	49	72	89		D	87	113	113	
6	29,82	0	A	182	258	88	45	A	160	215	104	97
			B	317	294	276		B	246	215	215	
			C	182	105	276		C	160	104	215	
			D	47	70	88		D	73	104	104	
7	31,89	0	A	184	263	87	46	A	162	229	95	101
			B	324	301	282		B	266	229	229	
			C	184	105	282		C	162	95	229	
			D	44	68	87		D	58	95	95	

Zahl d. Turmstücke	Hakenhöhe [m]	Zentralballast [to]	Eckdrücke in Betrieb [kN], MD=267 kNm					Eckdrücke außer Betrieb [kN], MD=0				
			Ecke	Auslegerstellung			Horizontalkraft [kN]	Ecke	Auslegerstellung			Horizontalkraft [kN]
				1	2	3			1	2	3	
8	33,96	0	A	186	267	85	46	A	164	244	85	105
			B	332	308	288		B	287	244	244	
			C	186	106	288		C	164	85	244	
			D	41	65	85		D	42	85	85	
9	36,03	0	A	189	272	84	47	A	167	259	74	109
			B	339	315	293		B	308	259	259	
			C	189	106	293		C	167	74	259	
			D	38	62	84		D	25	74	74	
10	38,10	10,7	A	218	303	109	48	A	196	301	90	113
			B	374	349	326		B	358	301	301	
			C	218	133	326		C	196	90	301	
			D	62	86	109		D	34	90	90	
11	40,17	10,7	A	220	308	108	49	A	198	318	78	117
			B	382	357	332		B	381	318	318	
			C	220	132	332		C	198	78	318	
			D	58	83	108		D	15	78	78	
12	42,24	10,7	A	222	313	106	50	A	195	335	66	121
			B	390	364	338		B	411	335	335	
			C	222	132	338		C	195	66	335	
			D	55	81	106		D	0	66	66	
13	44,31	15,1	A	236	360	111	50	A	198	363	64	125
			B	410	360	360		B	458	363	363	
			C	236	111	360		C	198	64	363	
			D	61	111	111		D	0	64	64	
14	46,38	15,1	A	238	368	108	51	A	179	382	50	129
			B	420	368	368		B	506	382	382	
			C	238	108	368		C	179	50	382	
			D	56	108	108		D	0	50	50	
15	48,45	21,4	A	256	391	121	52	A	189	416	52	133
			B	446	391	391		B	557	416	416	
			C	256	121	391		C	189	52	416	
			D	66	121	121		D	0	52	52	
16	50,52	32,56	A	286	427	145	53	A	224	464	64	137
			B	484	427	427		B	609	464	464	
			C	286	145	427		C	224	64	464	
			D	89	145	145		D	0	64	64	
17	52,59	36,96	A	299	446	153	54	A	223	495	60	142
			B	505	446	446		B	664	495	495	
			C	299	153	446		C	223	60	495	
			D	94	153	153		D	0	60	60	
18	54,66	43,72	A	319	471	167	54	A	233	533	61	146
			B	532	471	471		B	720	533	533	
			C	319	167	471		C	233	61	533	
			D	105	167	167		D	0	61	61	
19	56,73	54,88	A	349	507	191	55	A	264	582	72	150
			B	571	507	507		B	779	582	582	
			C	349	191	507		C	264	72	582	
			D	127	191	191		D	0	72	72	
20	58,80	66,04	A	379	543	215	56	A	294	632	82	154
			B	610	543	543		B	839	632	632	
			C	379	215	543		C	294	82	632	
			D	148	215	215		D	0	82	82	

DE24001671/00374593 2019.08

Ausleger 60,00 m

Zahl d. Turmstücke	Hakenhöhe [m]	Zentralballast [to]	Eckdrücke in Betrieb [kN], MD=267 kNm					Eckdrücke außer Betrieb [kN], MD=0				
			Ecke	Auslegerstellung			Horizontalkraft [kN]	Ecke	Auslegerstellung			Horizontalkraft [kN]
1	2	3		1	2	3						
21	60,87	70,44	A	392	562	222	57	A	290	666	75	158
			B	632	562	562		B	902	666	666	
			C	392	222	562		C	290	75	666	
			D	153	222	222		D	0	75	75	
22	62,94	81,6	A	423	598	246	57	A	318	717	84	163
			B	671	600	599		B	966	717	717	
			C	423	247	599		C	318	84	717	
			D	174	245	246		D	0	84	84	

3.4 Ausleger 57,50 m

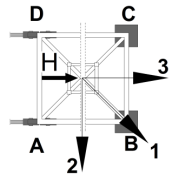


WARNUNG

Diese statischen Daten dürfen nur unter Beachtung der „Allgemeinen Sicherheitshinweise für Eckkrafttabellen“ und der Betriebsanleitung des Kranes verwendet werden.

- Krantyp:** 172 EC-B 8 Litronic
Kran fahrbar und stationär, ohne Klettereinrichtung, ohne Kranführeraufzug
- Turmsystem:** 21HC290 (256HC)
- Grundturmstück:** Grundturmstück 256HC Standard 8.85m
- Kranbasis:** Unterwagen 256HC 8m fahrbar/stationär
Kran fahrbar und stationär
- Turmstücklänge:** 2,07 m
- Radstand:** 8,00 m
- Spur:** 8,00 m

Ausleger: 57,50 m



Zahl d. Turmstücke	Hakenhöhe [m]	Zentralballast [to]	Eckdrücke in Betrieb [kN], MD=267 kNm					Eckdrücke außer Betrieb [kN], MD=0				
			Ecke	Auslegerstellung			Horizontalkraft [kN]	Ecke	Auslegerstellung			Horizontalkraft [kN]
				1	2	3			1	2	3	
0	17,40	0	A	168	233	93	40	A	147	150	143	75
			B	275	254	243		B	148	150	150	
			C	168	104	243		C	147	143	150	
			D	61	83	93		D	145	143	143	
1	19,47	0	A	171	237	93	41	A	148	155	142	79
			B	282	260	248		B	161	155	155	
			C	171	104	248		C	148	142	155	
			D	59	81	93		D	136	142	142	
2	21,54	0	A	173	241	92	42	A	151	166	136	82
			B	288	266	254		B	176	166	166	
			C	173	105	254		C	151	136	166	
			D	58	79	92		D	125	136	136	
3	23,61	0	A	175	245	91	42	A	153	177	129	86
			B	295	273	259		B	192	177	177	
			C	175	105	259		C	153	129	177	
			D	55	77	91		D	114	129	129	
4	25,68	0	A	177	249	91	43	A	155	189	122	90
			B	302	279	264		B	209	189	189	
			C	177	106	264		C	155	122	189	
			D	53	75	91		D	102	122	122	
5	27,75	0	A	180	253	90	44	A	158	202	113	94
			B	309	286	270		B	227	202	202	
			C	180	106	270		C	158	113	202	
			D	51	73	90		D	88	113	113	
6	29,82	0	A	182	257	89	45	A	160	215	105	97
			B	316	293	275		B	246	215	215	
			C	182	107	275		C	160	105	215	
			D	48	71	89		D	74	105	105	
7	31,89	0	A	184	262	88	45	A	162	229	95	101
			B	323	300	281		B	266	229	229	
			C	184	107	281		C	162	95	229	
			D	46	69	88		D	59	95	95	

DE24001671/00374593 2019.08

Ausleger 57,50 m

Zahl d. Turmstücke	Hakenhöhe [m]	Zentralballast [to]	Eckdrücke in Betrieb [kN], MD=267 kNm					Eckdrücke außer Betrieb [kN], MD=0				
			Ecke	Auslegerstellung			Horizontalkraft [kN]	Ecke	Auslegerstellung			Horizontalkraft [kN]
1	2	3		1	2	3						
8	33,96	0	A	187	266	87	46	A	164	243	86	105
			B	330	307	287		B	286	243	243	
			C	187	107	287		C	164	86	243	
			D	43	66	87		D	43	86	86	
9	36,03	0	A	189	271	85	47	A	167	259	75	109
			B	338	314	292		B	308	259	259	
			C	189	107	292		C	167	75	259	
			D	40	64	85		D	26	75	75	
10	38,10	10,7	A	218	302	111	48	A	196	301	91	113
			B	373	348	325		B	357	301	301	
			C	218	134	325		C	196	91	301	
			D	63	88	111		D	34	91	91	
11	40,17	10,7	A	220	307	109	49	A	198	317	79	117
			B	381	356	331		B	381	317	317	
			C	220	134	331		C	198	79	317	
			D	60	85	109		D	15	79	79	
12	42,24	10,7	A	222	312	108	49	A	196	334	66	121
			B	389	363	337		B	410	334	334	
			C	222	133	337		C	196	66	334	
			D	56	82	108		D	0	66	66	
13	44,31	15,1	A	236	359	112	50	A	199	363	64	125
			B	409	359	359		B	457	363	363	
			C	236	112	359		C	199	64	363	
			D	63	112	112		D	0	64	64	
14	46,38	15,1	A	238	367	109	51	A	179	381	51	129
			B	419	367	367		B	505	381	381	
			C	238	109	367		C	179	51	381	
			D	58	109	109		D	0	51	51	
15	48,45	21,4	A	256	390	122	52	A	190	416	52	133
			B	444	390	390		B	555	416	416	
			C	256	122	390		C	190	52	416	
			D	68	122	122		D	0	52	52	
16	50,52	32,56	A	286	426	147	53	A	225	463	65	137
			B	482	426	426		B	608	463	463	
			C	286	147	426		C	225	65	463	
			D	90	147	147		D	0	65	65	
17	52,59	36,96	A	300	445	154	53	A	224	495	60	142
			B	504	445	445		B	662	495	495	
			C	300	154	445		C	224	60	495	
			D	96	154	154		D	0	60	60	
18	54,66	43,72	A	319	470	168	54	A	234	532	61	146
			B	531	470	470		B	719	532	532	
			C	319	168	470		C	234	61	532	
			D	107	168	168		D	0	61	61	
19	56,73	54,88	A	349	506	192	55	A	265	582	72	150
			B	570	506	506		B	777	582	582	
			C	349	192	506		C	265	72	582	
			D	128	192	192		D	0	72	72	
20	58,80	59,28	A	362	525	199	56	A	262	615	66	154
			B	592	525	525		B	838	615	615	
			C	362	199	525		C	262	66	615	
			D	133	199	199		D	0	66	66	

Zahl d. Turmstücke	Hakenhöhe [m]	Zentralballast [to]	Eckdrücke in Betrieb [kN], MD=267 kNm					Eckdrücke außer Betrieb [kN], MD=0				
			Ecke	Auslegerstellung			Horizontalkraft [kN]	Ecke	Auslegerstellung			Horizontalkraft [kN]
				1	2	3			1	2	3	
21	60,87	70,44	A	392	561	223	57	A	291	666	75	158
			B	631	561	561		B	900	666	666	
			C	392	223	561		C	291	75	666	
			D	154	223	223		D	0	75	75	
22	62,94	81,6	A	423	596	247	57	A	319	717	84	163
			B	670	600	598		B	965	717	717	
			C	423	249	598		C	319	84	717	
			D	176	246	247		D	0	84	84	

DE24001671/00374593 2019.08

3.5 Ausleger 55,00 m



WARNUNG

Diese statischen Daten dürfen nur unter Beachtung der „Allgemeinen Sicherheitshinweise für Eckkrafttabellen“ und der Betriebsanleitung des Kranes verwendet werden.

Krantyp: 172 EC-B 8 Litronic
Kran fahrbar und stationär, ohne Klettereinrichtung,
ohne Kranführeraufzug

Ausleger: 55,00 m

Turmsystem: 21HC290 (256HC)

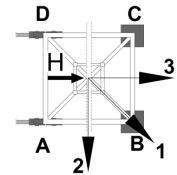
Grundturmstück: Grundturmstück 256HC Standard 8.85m

Kranbasis: Unterwagen 256HC 8m fahrbar/stationär
Kran fahrbar und stationär

Turmstücklänge: 2,07 m

Radstand: 8,00 m

Spur: 8,00 m



Zahl d. Turmstücke	Hakenhöhe [m]	Zentralballast [to]	Eckdrücke in Betrieb [kN], MD=267 kNm					Eckdrücke außer Betrieb [kN], MD=0				
			Ecke	Auslegerstellung			Horizontalkraft [kN]	Ecke	Auslegerstellung			Horizontalkraft [kN]
1	2	3		1	2	3						
0	17,40	0	A	165	241	78	39	A	143	149	137	75
			B	288	262	251		B	148	149	149	
			C	165	88	251		C	143	137	149	
			D	41	68	78		D	138	137	137	
1	19,47	0	A	167	245	77	40	A	145	148	141	79
			B	295	268	257		B	153	148	148	
			C	167	89	257		C	145	141	148	
			D	39	66	77		D	136	141	141	
2	21,54	0	A	169	249	77	41	A	147	159	135	82
			B	301	274	262		B	169	159	159	
			C	169	89	262		C	147	135	159	
			D	37	64	77		D	126	135	135	
3	23,61	0	A	172	253	76	42	A	150	171	128	86
			B	308	281	267		B	185	171	171	
			C	172	90	267		C	150	128	171	
			D	35	62	76		D	114	128	128	
4	25,68	0	A	174	257	75	43	A	152	183	121	90
			B	315	287	272		B	202	183	183	
			C	174	90	272		C	152	121	183	
			D	33	61	75		D	102	121	121	
5	27,75	0	A	176	262	74	43	A	154	196	113	94
			B	322	294	278		B	220	196	196	
			C	176	91	278		C	154	113	196	
			D	31	58	74		D	88	113	113	
6	29,82	0	A	178	266	74	44	A	156	209	104	97
			B	329	301	283		B	238	209	209	
			C	178	91	283		C	156	104	209	
			D	28	56	74		D	74	104	104	
7	31,89	0	A	181	271	72	45	A	159	223	95	101
			B	336	308	289		B	258	223	223	
			C	181	91	289		C	159	95	223	
			D	25	54	72		D	59	95	95	

Zahl d. Turmstücke	Hakenhöhe [m]	Zentralballast [to]	Eckdrücke in Betrieb [kN], MD=267 kNm					Eckdrücke außer Betrieb [kN], MD=0				
			Ecke	Auslegerstellung			Horizontalkraft [kN]	Ecke	Auslegerstellung			Horizontalkraft [kN]
				1	2	3			1	2	3	
8	33,96	0	A	183	275	71	46	A	161	237	85	105
			B	344	315	295		B	279	237	237	
			C	183	91	295		C	161	85	237	
			D	22	51	71		D	43	85	85	
9	36,03	10,7	A	212	306	97	46	A	190	279	101	109
			B	378	349	328		B	327	279	279	
			C	212	118	328		C	190	101	279	
			D	46	75	97		D	53	101	101	
10	38,10	10,7	A	214	311	95	47	A	192	295	90	113
			B	386	356	333		B	350	295	295	
			C	214	118	333		C	192	90	295	
			D	43	73	95		D	35	90	90	
11	40,17	10,7	A	217	316	94	48	A	195	311	78	117
			B	394	363	340		B	374	311	311	
			C	217	118	340		C	195	78	311	
			D	40	70	94		D	16	78	78	
12	42,24	10,7	A	219	321	92	49	A	192	328	66	121
			B	402	371	346		B	402	328	328	
			C	219	117	346		C	192	66	328	
			D	36	67	92		D	0	66	66	
13	44,31	15,1	A	232	336	101	50	A	196	357	64	125
			B	421	390	363		B	449	357	357	
			C	232	128	363		C	196	64	357	
			D	43	75	101		D	0	64	64	
14	46,38	21,4	A	250	357	115	50	A	208	391	66	129
			B	445	413	385		B	497	391	391	
			C	250	144	385		C	208	66	391	
			D	55	87	115		D	0	66	66	
15	48,45	21,4	A	253	362	114	51	A	187	410	51	133
			B	454	421	392		B	548	410	410	
			C	253	143	392		C	187	51	410	
			D	51	84	114		D	0	51	51	
16	50,52	32,56	A	283	395	139	52	A	221	457	64	137
			B	491	457	426		B	600	457	457	
			C	283	171	426		C	221	64	457	
			D	75	108	139		D	0	64	64	
17	52,59	36,96	A	296	411	148	53	A	221	488	60	142
			B	510	477	444		B	655	488	488	
			C	296	181	444		C	221	60	488	
			D	82	116	148		D	0	60	60	
18	54,66	43,72	A	315	433	163	54	A	231	526	60	146
			B	536	502	468		B	711	526	526	
			C	315	197	468		C	231	60	526	
			D	94	129	163		D	0	60	60	
19	56,73	54,88	A	345	466	189	54	A	262	575	71	150
			B	574	538	502		B	770	575	575	
			C	345	225	502		C	262	71	575	
			D	117	153	189		D	0	71	71	
20	58,80	66,04	A	376	500	214	55	A	292	626	82	154
			B	611	575	537		B	830	626	626	
			C	376	252	537		C	292	82	626	
			D	141	176	214		D	0	82	82	

DE24001671/00374593 2019.08

Ausleger 55,00 m

Zahl d. Turmstücke	Hakenhöhe [m]	Zentralballast [to]	Eckdrücke in Betrieb [kN], MD=267 kNm					Eckdrücke außer Betrieb [kN], MD=0				
			Ecke	Auslegerstellung			Horizontalkraft [kN]	Ecke	Auslegerstellung			Horizontalkraft [kN]
1	2	3		1	2	3						
21	60,87	70,44	A	389	516	223	56	A	287	659	74	158
			B	631	595	555		B	893	659	659	
			C	389	262	555		C	287	74	659	
			D	147	183	223		D	0	74	74	
22	62,94	81,6	A	419	598	240	57	A	315	711	83	163
			B	670	598	598		B	957	711	711	
			C	419	240	598		C	315	83	711	
			D	168	240	240		D	0	83	83	

3.6 Ausleger 52,50 m

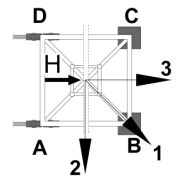


WARNUNG

Diese statischen Daten dürfen nur unter Beachtung der „Allgemeinen Sicherheitshinweise für Eckkrafttabellen“ und der Betriebsanleitung des Kranes verwendet werden.

- Krantyp:** 172 EC-B 8 Litronic
Kran fahrbar und stationär, ohne Klettereinrichtung, ohne Kranführeraufzug
- Turmsystem:** 21HC290 (256HC)
- Grundturmstück:** Grundturmstück 256HC Standard 8.85m
- Kranbasis:** Unterwagen 256HC 8m fahrbar/stationär
Kran fahrbar und stationär
- Turmstücklänge:** 2,07 m
- Radstand:** 8,00 m
- Spur:** 8,00 m

Ausleger: 52,50 m



Zahl d. Turmstücke	Hakenhöhe [m]	Zentralballast [to]	Eckdrücke in Betrieb [kN], MD=238 kNm					Eckdrücke außer Betrieb [kN], MD=0				
			Ecke	Auslegerstellung			Horizontalkraft [kN]	Ecke	Auslegerstellung			Horizontalkraft [kN]
				1	2	3			1	2	3	
0	17,40	0	A	162	238	76	39	A	140	147	134	75
			B	285	258	248		B	146	147	147	
			C	162	86	248		C	140	134	147	
			D	39	66	76		D	134	134	134	
1	19,47	0	A	164	242	75	40	A	142	145	139	79
			B	291	264	253		B	150	145	145	
			C	164	86	253		C	142	139	145	
			D	37	64	75		D	134	139	139	
2	21,54	0	A	166	246	75	40	A	144	156	133	82
			B	297	270	258		B	165	156	156	
			C	166	87	258		C	144	133	156	
			D	36	62	75		D	124	133	133	
3	23,61	0	A	169	250	74	41	A	147	167	126	86
			B	304	277	264		B	181	167	167	
			C	169	87	264		C	147	126	167	
			D	33	61	74		D	112	126	126	
4	25,68	0	A	171	254	73	42	A	149	179	118	90
			B	311	283	269		B	198	179	179	
			C	171	88	269		C	149	118	179	
			D	31	59	73		D	100	118	118	
5	27,75	0	A	173	259	72	43	A	151	192	110	94
			B	318	290	274		B	216	192	192	
			C	173	88	274		C	151	110	192	
			D	29	57	72		D	86	110	110	
6	29,82	0	A	176	263	71	44	A	154	205	102	97
			B	325	297	280		B	235	205	205	
			C	176	88	280		C	154	102	205	
			D	26	54	71		D	72	102	102	
7	31,89	0	A	178	267	70	44	A	156	219	92	101
			B	332	304	286		B	255	219	219	
			C	178	88	286		C	156	92	219	
			D	23	52	70		D	57	92	92	

DE24001671/00374593 2019.08

Ausleger 52,50 m

Zahl d. Turmstücke	Hakenhöhe [m]	Zentralballast [to]	Eckdrücke in Betrieb [kN], MD=238 kNm					Eckdrücke außer Betrieb [kN], MD=0				
			Ecke	Auslegerstellung			Horizontalkraft [kN]	Ecke	Auslegerstellung			Horizontalkraft [kN]
1	2	3		1	2	3						
8	33,96	0	A	180	272	69	45	A	158	234	82	105
			B	340	311	291		B	275	234	234	
			C	180	88	291		C	158	82	234	
			D	21	50	69		D	41	82	82	
9	36,03	10,7	A	209	303	94	46	A	187	276	99	109
			B	374	345	324		B	324	276	276	
			C	209	115	324		C	187	99	276	
			D	44	74	94		D	51	99	99	
10	38,10	10,7	A	212	308	93	47	A	189	291	88	113
			B	382	352	330		B	346	291	291	
			C	212	115	330		C	189	88	291	
			D	41	71	93		D	33	88	88	
11	40,17	10,7	A	214	313	92	48	A	192	308	76	117
			B	390	360	336		B	370	308	308	
			C	214	115	336		C	192	76	308	
			D	38	68	92		D	14	76	76	
12	42,24	15,1	A	227	328	101	48	A	205	336	74	121
			B	409	378	353		B	406	336	336	
			C	227	126	353		C	205	74	336	
			D	45	76	101		D	5	74	74	
13	44,31	15,1	A	229	333	99	49	A	191	353	61	125
			B	417	386	360		B	447	353	353	
			C	229	125	360		C	191	61	353	
			D	41	73	99		D	0	61	61	
14	46,38	21,4	A	247	354	113	50	A	203	387	63	129
			B	442	409	382		B	496	387	387	
			C	247	141	382		C	203	63	387	
			D	53	86	113		D	0	63	63	
15	48,45	25,8	A	261	370	122	51	A	204	417	60	133
			B	461	428	399		B	546	417	417	
			C	261	151	399		C	204	60	417	
			D	60	93	122		D	0	60	60	
16	50,52	32,56	A	280	392	137	52	A	216	454	62	137
			B	487	453	423		B	599	454	454	
			C	280	168	423		C	216	62	454	
			D	73	107	137		D	0	62	62	
17	52,59	36,96	A	293	408	146	52	A	216	485	57	142
			B	507	472	440		B	653	485	485	
			C	293	178	440		C	216	57	485	
			D	80	114	146		D	0	57	57	
18	54,66	43,72	A	312	430	161	53	A	226	523	58	146
			B	533	498	464		B	710	523	523	
			C	312	194	464		C	226	58	523	
			D	92	127	161		D	0	58	58	
19	56,73	54,88	A	343	464	186	54	A	257	572	69	150
			B	570	534	499		B	768	572	572	
			C	343	222	499		C	257	69	572	
			D	116	151	186		D	0	69	69	
20	58,80	66,04	A	373	497	212	55	A	287	622	79	154
			B	607	571	534		B	829	622	622	
			C	373	249	534		C	287	79	622	
			D	139	175	212		D	0	79	79	

Zahl d. Turmstücke	Hakenhöhe [m]	Zentralballast [to]	Eckdrücke in Betrieb [kN], MD=238 kNm					Eckdrücke außer Betrieb [kN], MD=0				
			Ecke	Auslegerstellung			Horizontalkraft [kN]	Ecke	Auslegerstellung			Horizontalkraft [kN]
1	2	3		1	2	3						
21	60,87	70,44	A	386	513	220	55	A	283	656	72	158
			B	628	590	552		B	891	656	656	
			C	386	259	552		C	283	72	656	
			D	145	182	220		D	0	72	72	
22	62,94	81,6	A	416	547	246	56	A	311	707	81	163
			B	665	627	587		B	956	707	707	
			C	416	286	587		C	311	81	707	
			D	168	205	246		D	0	81	81	

DE24001671/00374593 2019.08

3.7 Ausleger 50,00 m



WARNUNG

Diese statischen Daten dürfen nur unter Beachtung der „Allgemeinen Sicherheitshinweise für Eckkrafttabellen“ und der Betriebsanleitung des Kranes verwendet werden.

Krantyp: 172 EC-B 8 Litronic
Kran fahrbar und stationär, ohne Klettereinrichtung,
ohne Kranführeraufzug

Ausleger: 50,00 m

Turmsystem: 21HC290 (256HC)

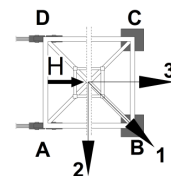
Grundturmstück: Grundturmstück 256HC Standard 8.85m

Kranbasis: Unterwagen 256HC 8m fahrbar/stationär
Kran fahrbar und stationär

Turmstücklänge: 2,07 m

Radstand: 8,00 m

Spur: 8,00 m



Zahl d. Turmstücke	Hakenhöhe [m]	Zentralballast [to]	Eckdrücke in Betrieb [kN], MD=238 kNm					Eckdrücke außer Betrieb [kN], MD=0				
			Ecke	Auslegerstellung			Horizontalkraft [kN]	Ecke	Auslegerstellung			Horizontalkraft [kN]
				1	2	3			1	2	3	
0	17,40	0	A	159	241	67	38	A	137	146	128	75
			B	289	260	250		B	146	146	146	
			C	159	77	250		C	137	128	146	
			D	28	57	67		D	128	128	128	
1	19,47	0	A	161	245	67	39	A	139	139	138	79
			B	296	266	256		B	143	139	139	
			C	161	77	256		C	139	138	139	
			D	26	56	67		D	135	138	138	
2	21,54	0	A	163	249	66	40	A	141	150	132	82
			B	302	273	261		B	158	150	150	
			C	163	78	261		C	141	132	150	
			D	24	54	66		D	124	132	132	
3	23,61	0	A	166	253	65	41	A	144	162	125	86
			B	309	279	266		B	175	162	162	
			C	166	78	266		C	144	125	162	
			D	22	52	65		D	112	125	125	
4	25,68	0	A	168	257	64	41	A	146	174	118	90
			B	316	286	271		B	192	174	174	
			C	168	79	271		C	146	118	174	
			D	20	50	64		D	100	118	118	
5	27,75	0	A	170	261	64	42	A	148	187	110	94
			B	323	292	277		B	209	187	187	
			C	170	79	277		C	148	110	187	
			D	18	48	64		D	87	110	110	
6	29,82	0	A	172	266	63	43	A	150	200	101	97
			B	330	299	282		B	228	200	200	
			C	172	79	282		C	150	101	200	
			D	15	46	63		D	73	101	101	
7	31,89	0	A	175	270	61	44	A	153	214	92	101
			B	337	306	288		B	248	214	214	
			C	175	79	288		C	153	92	214	
			D	12	44	61		D	57	92	92	

Zahl d. Turmstücke	Hakenhöhe [m]	Zentralballast [to]	Eckdrücke in Betrieb [kN], MD=238 kNm					Eckdrücke außer Betrieb [kN], MD=0				
			Ecke	Auslegerstellung			Horizontalkraft [kN]	Ecke	Auslegerstellung			Horizontalkraft [kN]
1	2	3		1	2	3						
8	33,96	10,7	A	204	301	87	45	A	182	255	108	105
			B	371	340	321		B	296	255	255	
			C	204	106	321		C	182	108	255	
			D	36	68	87		D	68	108	108	
9	36,03	10,7	A	206	306	86	45	A	184	270	98	109
			B	379	347	327		B	317	270	270	
			C	206	106	327		C	184	98	270	
			D	33	65	86		D	51	98	98	
10	38,10	10,7	A	208	311	84	46	A	186	286	87	113
			B	387	354	333		B	340	286	286	
			C	208	106	333		C	186	87	286	
			D	30	63	84		D	33	87	87	
11	40,17	10,7	A	211	316	83	47	A	189	302	75	117
			B	395	362	339		B	363	302	302	
			C	211	106	339		C	189	75	302	
			D	27	60	83		D	14	75	75	
12	42,24	15,1	A	224	332	92	48	A	202	330	74	121
			B	414	380	356		B	399	330	330	
			C	224	116	356		C	202	74	330	
			D	34	68	92		D	5	74	74	
13	44,31	21,4	A	242	352	106	48	A	220	364	76	125
			B	438	404	378		B	440	364	364	
			C	242	132	378		C	220	76	364	
			D	46	80	106		D	0	76	76	
14	46,38	21,4	A	244	357	104	49	A	200	382	63	129
			B	446	411	384		B	489	382	382	
			C	244	131	384		C	200	63	382	
			D	42	77	104		D	0	63	63	
15	48,45	25,8	A	258	373	113	50	A	201	412	59	133
			B	466	430	402		B	539	412	412	
			C	258	142	402		C	201	59	412	
			D	49	85	113		D	0	59	59	
16	50,52	32,56	A	277	395	128	51	A	214	448	61	137
			B	492	455	425		B	592	448	448	
			C	277	158	425		C	214	61	448	
			D	62	98	128		D	0	61	61	
17	52,59	36,96	A	290	412	137	52	A	213	479	57	142
			B	512	474	443		B	646	479	479	
			C	290	169	443		C	213	57	479	
			D	69	106	137		D	0	57	57	
18	54,66	48,12	A	320	445	163	52	A	245	528	68	146
			B	549	511	478		B	703	528	528	
			C	320	196	478		C	245	68	528	
			D	92	130	163		D	0	68	68	
19	56,73	54,88	A	339	467	178	53	A	254	566	68	150
			B	575	536	501		B	761	566	566	
			C	339	212	501		C	254	68	566	
			D	104	143	178		D	0	68	68	
20	58,80	66,04	A	370	500	203	54	A	284	617	79	154
			B	612	573	536		B	822	617	617	
			C	370	239	536		C	284	79	617	
			D	127	167	203		D	0	79	79	

DE24001671/00374593 2019.08

Ausleger 50,00 m

Zahl d. Turmstücke	Hakenhöhe [m]	Zentralballast [to]	Eckdrücke in Betrieb [kN], MD=238 kNm					Eckdrücke außer Betrieb [kN], MD=0				
			Ecke	Auslegerstellung			Horizontalkraft [kN]	Ecke	Auslegerstellung			Horizontalkraft [kN]
1	2	3		1	2	3						
21	60,87	70,44	A	383	517	211	55	A	280	650	71	158
			B	633	592	554		B	884	650	650	
			C	383	249	554		C	280	71	650	
			D	133	174	211		D	0	71	71	
22	62,94	81,6	A	413	550	237	56	A	308	702	80	163
			B	670	629	590		B	949	702	702	
			C	413	276	590		C	308	80	702	
			D	156	197	237		D	0	80	80	

3.8 Ausleger 47,50 m

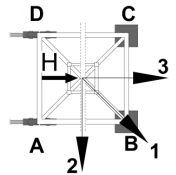


WARNUNG

Diese statischen Daten dürfen nur unter Beachtung der „Allgemeinen Sicherheitshinweise für Eckkrafttabellen“ und der Betriebsanleitung des Kranes verwendet werden.

- Krantyp:** 172 EC-B 8 Litronic
Kran fahrbar und stationär, ohne Klettereinrichtung, ohne Kranführeraufzug
- Turmsystem:** 21HC290 (256HC)
- Grundturmstück:** Grundturmstück 256HC Standard 8.85m
- Kranbasis:** Unterwagen 256HC 8m fahrbar/stationär
Kran fahrbar und stationär
- Turmstücklänge:** 2,07 m
- Radstand:** 8,00 m
- Spur:** 8,00 m

Ausleger: 47,50 m



Zahl d. Turmstücke	Hakenhöhe [m]	Zentralballast [to]	Eckdrücke in Betrieb [kN], MD=229 kNm					Eckdrücke außer Betrieb [kN], MD=0				
			Ecke	Auslegerstellung			Horizontalkraft [kN]	Ecke	Auslegerstellung			Horizontalkraft [kN]
				1	2	3			1	2	3	
0	17,40	0	A	162	243	71	38	A	140	150	131	75
			B	291	263	253		B	151	150	150	
			C	162	81	253		C	140	131	150	
			D	32	61	71		D	130	131	131	
1	19,47	0	A	164	247	70	39	A	142	142	142	79
			B	298	269	258		B	145	142	142	
			C	164	81	258		C	142	142	142	
			D	31	59	70		D	139	142	142	
2	21,54	0	A	166	251	70	40	A	144	153	136	82
			B	304	275	263		B	160	153	153	
			C	166	82	263		C	144	136	153	
			D	29	58	70		D	128	136	136	
3	23,61	0	A	169	255	69	41	A	147	164	129	86
			B	311	282	268		B	176	164	164	
			C	169	82	268		C	147	129	164	
			D	26	56	69		D	117	129	129	
4	25,68	0	A	171	259	68	41	A	149	176	122	90
			B	318	288	274		B	193	176	176	
			C	171	83	274		C	149	122	176	
			D	24	54	68		D	104	122	122	
5	27,75	0	A	173	263	67	42	A	151	189	113	94
			B	325	295	279		B	211	189	189	
			C	173	83	279		C	151	113	189	
			D	22	52	67		D	91	113	113	
6	29,82	0	A	176	268	66	43	A	153	202	105	97
			B	332	302	285		B	230	202	202	
			C	176	83	285		C	153	105	202	
			D	19	49	66		D	77	105	105	
7	31,89	0	A	178	272	65	44	A	156	216	95	101
			B	339	309	290		B	250	216	216	
			C	178	83	290		C	156	95	216	
			D	16	47	65		D	62	95	95	

DE24001671/00374593 2019.08

Ausleger 47,50 m

Zahl d. Turmstücke	Hakenhöhe [m]	Zentralballast [to]	Eckdrücke in Betrieb [kN], MD=229 kNm					Eckdrücke außer Betrieb [kN], MD=0				
			Ecke	Auslegerstellung			Horizontalkraft [kN]	Ecke	Auslegerstellung			Horizontalkraft [kN]
1	2	3		1	2	3						
8	33,96	10,7	A	207	303	91	45	A	185	257	112	105
			B	373	343	323		B	297	257	257	
			C	207	110	323		C	185	112	257	
			D	40	71	91		D	72	112	112	
9	36,03	10,7	A	209	308	90	45	A	187	272	102	109
			B	381	350	329		B	319	272	272	
			C	209	110	329		C	187	102	272	
			D	37	69	90		D	55	102	102	
10	38,10	10,7	A	211	313	88	46	A	189	288	91	113
			B	389	357	335		B	342	288	288	
			C	211	110	335		C	189	91	288	
			D	34	66	88		D	37	91	91	
11	40,17	10,7	A	214	317	87	47	A	192	304	79	117
			B	397	364	341		B	365	304	304	
			C	214	110	341		C	192	79	304	
			D	31	63	87		D	18	79	79	
12	42,24	15,1	A	227	333	96	48	A	205	332	77	121
			B	416	383	358		B	401	332	332	
			C	227	121	358		C	205	77	332	
			D	38	71	96		D	9	77	77	
13	44,31	21,4	A	245	354	110	48	A	223	366	80	125
			B	440	406	380		B	442	366	366	
			C	245	136	380		C	223	80	366	
			D	50	84	110		D	4	80	80	
14	46,38	21,4	A	247	359	108	49	A	207	384	67	129
			B	448	414	387		B	487	384	384	
			C	247	136	387		C	207	67	384	
			D	46	81	108		D	0	67	67	
15	48,45	25,8	A	261	375	117	50	A	209	414	63	133
			B	468	433	404		B	537	414	414	
			C	261	146	404		C	209	63	414	
			D	53	88	117		D	0	63	63	
16	50,52	32,56	A	280	397	132	51	A	221	450	65	137
			B	494	458	428		B	589	450	450	
			C	280	163	428		C	221	65	450	
			D	66	102	132		D	0	65	65	
17	52,59	36,96	A	293	413	141	52	A	220	482	61	142
			B	514	477	445		B	644	482	482	
			C	293	173	445		C	220	61	482	
			D	73	109	141		D	0	61	61	
18	54,66	43,72	A	312	435	156	52	A	230	519	61	146
			B	540	503	469		B	700	519	519	
			C	312	189	469		C	230	61	519	
			D	85	122	156		D	0	61	61	
19	56,73	54,88	A	343	468	181	53	A	261	569	72	150
			B	577	539	504		B	759	569	569	
			C	343	217	504		C	261	72	569	
			D	108	146	181		D	0	72	72	
20	58,80	59,28	A	356	485	190	54	A	258	602	66	154
			B	597	559	522		B	819	602	602	
			C	356	227	522		C	258	66	602	
			D	115	153	190		D	0	66	66	

DE24001671/00374593 2019.08

Zahl d. Turmstücke	Hakenhöhe [m]	Zentralballast [to]	Eckdrücke in Betrieb [kN], MD=229 kNm					Eckdrücke außer Betrieb [kN], MD=0				
			Ecke	Auslegerstellung			Horizontalkraft [kN]	Ecke	Auslegerstellung			Horizontalkraft [kN]
1	2	3		1	2	3						
21	60,87	70,44	A	386	518	215	55	A	287	653	75	158
			B	634	595	557		B	882	653	653	
			C	386	254	557		C	287	75	653	
			D	138	177	215		D	0	75	75	
22	62,94	81,6	A	416	552	241	56	A	315	704	84	163
			B	672	632	592		B	947	704	704	
			C	416	281	592		C	315	84	704	
			D	160	200	241		D	0	84	84	

DE24001671/00374593 2019.08

3.9 Ausleger 45,00 m



WARNUNG

Diese statischen Daten dürfen nur unter Beachtung der „Allgemeinen Sicherheitshinweise für Eckkrafttabellen“ und der Betriebsanleitung des Kranes verwendet werden.

Krantyp: 172 EC-B 8 Litronic
Kran fahrbar und stationär, ohne Klettereinrichtung, ohne Kranführeraufzug

Ausleger: 45,00 m

Turmsystem: 21HC290 (256HC)

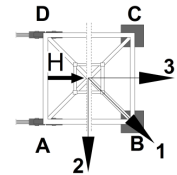
Grundturmstück: Grundturmstück 256HC Standard 8.85m

Kranbasis: Unterwagen 256HC 8m fahrbar/stationär
Kran fahrbar und stationär

Turmstücklänge: 2,07 m

Radstand: 8,00 m

Spur: 8,00 m



Zahl d. Turmstücke	Hakenhöhe [m]	Zentralballast [to]	Eckdrücke in Betrieb [kN], MD=229 kNm					Eckdrücke außer Betrieb [kN], MD=0				
			Ecke	Auslegerstellung			Horizontalkraft [kN]	Ecke	Auslegerstellung			Horizontalkraft [kN]
1	2	3		1	2	3						
0	17,40	0	A	159	243	65	38	A	137	149	125	75
			B	292	262	253		B	151	149	149	
			C	159	74	253		C	137	125	149	
			D	25	55	65		D	123	125	125	
1	19,47	0	A	161	247	64	38	A	139	143	135	79
			B	299	269	258		B	141	143	143	
			C	161	75	258		C	139	135	143	
			D	23	53	64		D	137	135	135	
2	21,54	0	A	163	251	64	39	A	141	147	135	82
			B	305	275	263		B	154	147	147	
			C	163	76	263		C	141	135	147	
			D	21	52	64		D	129	135	135	
3	23,61	0	A	166	255	63	40	A	143	158	129	86
			B	312	281	268		B	170	158	158	
			C	166	76	268		C	143	129	158	
			D	19	50	63		D	117	129	129	
4	25,68	0	A	168	259	62	41	A	146	170	121	90
			B	319	288	274		B	187	170	170	
			C	168	76	274		C	146	121	170	
			D	17	48	62		D	105	121	121	
5	27,75	0	A	170	264	61	41	A	148	183	113	94
			B	326	294	279		B	205	183	183	
			C	170	77	279		C	148	113	183	
			D	14	46	61		D	91	113	113	
6	29,82	0	A	172	268	60	42	A	150	196	104	97
			B	333	301	285		B	223	196	196	
			C	172	77	285		C	150	104	196	
			D	12	44	60		D	77	104	104	
7	31,89	10,7	A	201	299	86	43	A	179	237	122	101
			B	367	335	317		B	270	237	237	
			C	201	104	317		C	179	122	237	
			D	36	68	86		D	89	122	122	

Zahl d. Turmstücke	Hakenhöhe [m]	Zentralballast [to]	Eckdrücke in Betrieb [kN], MD=229 kNm					Eckdrücke außer Betrieb [kN], MD=0				
			Ecke	Auslegerstellung			Horizontalkraft [kN]	Ecke	Auslegerstellung			Horizontalkraft [kN]
1	2	3		1	2	3						
8	33,96	10,7	A	204	304	85	44	A	182	252	112	105
			B	375	342	323		B	291	252	252	
			C	204	104	323		C	182	112	252	
			D	33	65	85		D	73	112	112	
9	36,03	10,7	A	206	308	83	45	A	184	267	101	109
			B	382	349	329		B	312	267	267	
			C	206	104	329		C	184	101	267	
			D	30	63	83		D	56	101	101	
10	38,10	10,7	A	208	313	82	45	A	186	282	90	113
			B	390	356	335		B	335	282	282	
			C	208	104	335		C	186	90	282	
			D	27	60	82		D	38	90	90	
11	40,17	15,1	A	222	329	91	46	A	200	310	89	117
			B	409	375	352		B	369	310	310	
			C	222	114	352		C	200	89	310	
			D	34	68	91		D	30	89	89	
12	42,24	15,1	A	224	334	90	47	A	202	327	77	121
			B	417	382	358		B	394	327	327	
			C	224	114	358		C	202	77	327	
			D	31	66	90		D	10	77	77	
13	44,31	21,4	A	242	354	104	48	A	220	360	80	125
			B	441	406	380		B	435	360	360	
			C	242	130	380		C	220	80	360	
			D	43	78	104		D	4	80	80	
14	46,38	25,8	A	255	370	113	49	A	227	389	77	129
			B	461	425	397		B	479	389	389	
			C	255	140	397		C	227	77	389	
			D	50	86	113		D	0	77	77	
15	48,45	25,8	A	258	376	111	49	A	206	408	63	133
			B	469	432	404		B	530	408	408	
			C	258	140	404		C	206	63	408	
			D	46	83	111		D	0	63	63	
16	50,52	32,56	A	277	398	126	50	A	218	445	65	137
			B	495	457	427		B	582	445	445	
			C	277	156	427		C	218	65	445	
			D	59	96	126		D	0	65	65	
17	52,59	36,96	A	290	414	135	51	A	218	476	60	142
			B	515	477	445		B	637	476	476	
			C	290	166	445		C	218	60	476	
			D	65	103	135		D	0	60	60	
18	54,66	43,72	A	309	436	150	52	A	228	514	61	146
			B	541	502	469		B	693	514	514	
			C	309	182	469		C	228	61	514	
			D	78	117	150		D	0	61	61	
19	56,73	54,88	A	339	469	175	53	A	259	563	72	150
			B	578	538	504		B	752	563	563	
			C	339	210	504		C	259	72	563	
			D	101	141	175		D	0	72	72	
20	58,80	66,04	A	370	502	201	53	A	289	613	82	154
			B	615	575	539		B	812	613	613	
			C	370	237	539		C	289	82	613	
			D	124	164	201		D	0	82	82	

DE24001671/00374593 2019.08

Ausleger 45,00 m

Zahl d. Turmstücke	Hakenhöhe [m]	Zentralballast [to]	Eckdrücke in Betrieb [kN], MD=229 kNm					Eckdrücke außer Betrieb [kN], MD=0				
			Ecke	Auslegerstellung			Horizontalkraft [kN]	Ecke	Auslegerstellung			Horizontalkraft [kN]
1	2	3		1	2	3						
21	60,87	70,44	A	383	519	209	54	A	284	647	75	158
			B	636	594	557		B	875	647	647	
			C	383	247	557		C	284	75	647	
			D	130	171	209		D	0	75	75	
22	62,94	81,6	A	413	552	234	55	A	312	698	84	163
			B	673	631	592		B	939	698	698	
			C	413	274	592		C	312	84	698	
			D	153	195	234		D	0	84	84	

3.10 Ausleger 42,50 m

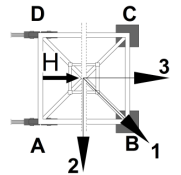


WARNUNG

Diese statischen Daten dürfen nur unter Beachtung der „Allgemeinen Sicherheitshinweise für Eckkrafttabellen“ und der Betriebsanleitung des Kranes verwendet werden.

- Krantyp:** 172 EC-B 8 Litronic
Kran fahrbar und stationär, ohne Klettereinrichtung, ohne Kranführeraufzug
- Turmsystem:** 21HC290 (256HC)
- Grundturmstück:** Grundturmstück 256HC Standard 8.85m
- Kranbasis:** Unterwagen 256HC 8m fahrbar/stationär
Kran fahrbar und stationär
- Turmstücklänge:** 2,07 m
- Radstand:** 8,00 m
- Spur:** 8,00 m

Ausleger: 42,50 m



Zahl d. Turmstücke	Hakenhöhe [m]	Zentralballast [to]	Eckdrücke in Betrieb [kN], MD=201 kNm					Eckdrücke außer Betrieb [kN], MD=0				
			Ecke	Auslegerstellung			Horizontalkraft [kN]	Ecke	Auslegerstellung			Horizontalkraft [kN]
				1	2	3			1	2	3	
0	17,40	0	A	156	239	64	37	A	135	148	121	75
			B	288	258	249		B	151	148	148	
			C	156	73	249		C	135	121	148	
			D	25	54	64		D	119	121	121	
1	19,47	0	A	159	243	63	38	A	137	142	131	79
			B	294	264	254		B	141	142	142	
			C	159	74	254		C	137	131	142	
			D	23	53	63		D	133	131	131	
2	21,54	0	A	161	247	63	39	A	139	143	134	82
			B	301	271	259		B	149	143	143	
			C	161	74	259		C	139	134	143	
			D	21	51	63		D	128	134	134	
3	23,61	0	A	163	251	62	40	A	141	155	128	86
			B	307	277	264		B	165	155	155	
			C	163	75	264		C	141	128	155	
			D	19	49	62		D	117	128	128	
4	25,68	0	A	165	256	61	40	A	143	167	120	90
			B	314	284	270		B	182	167	167	
			C	165	75	270		C	143	120	167	
			D	17	47	61		D	104	120	120	
5	27,75	0	A	168	260	60	41	A	146	179	112	94
			B	321	290	275		B	200	179	179	
			C	168	75	275		C	146	112	179	
			D	14	45	60		D	91	112	112	
6	29,82	0	A	170	264	59	42	A	148	193	103	97
			B	329	297	281		B	219	193	193	
			C	170	76	281		C	148	103	193	
			D	12	43	59		D	77	103	103	
7	31,89	10,7	A	199	296	85	43	A	177	233	121	101
			B	363	331	313		B	266	233	233	
			C	199	103	313		C	177	121	233	
			D	36	67	85		D	88	121	121	

DE24001671/00374593 2019.08

Ausleger 42,50 m

Zahl d. Turmstücke	Hakenhöhe [m]	Zentralballast [to]	Eckdrücke in Betrieb [kN], MD=201 kNm					Eckdrücke außer Betrieb [kN], MD=0				
			Ecke	Auslegerstellung			Horizontalkraft [kN]	Ecke	Auslegerstellung			Horizontalkraft [kN]
1	2	3		1	2	3						
8	33,96	10,7	A	201	300	84	44	A	179	248	111	105
			B	370	338	319		B	286	248	248	
			C	201	103	319		C	179	111	248	
			D	33	65	84		D	72	111	111	
9	36,03	10,7	A	204	305	83	44	A	182	263	100	109
			B	378	345	325		B	308	263	263	
			C	204	103	325		C	182	100	263	
			D	30	62	83		D	55	100	100	
10	38,10	10,7	A	206	310	81	45	A	184	279	89	113
			B	386	352	331		B	331	279	279	
			C	206	102	331		C	184	89	279	
			D	26	60	81		D	37	89	89	
11	40,17	15,1	A	219	325	91	46	A	197	306	88	117
			B	404	371	348		B	365	306	306	
			C	219	113	348		C	197	88	306	
			D	34	68	91		D	29	88	88	
12	42,24	21,4	A	237	346	105	47	A	215	339	92	121
			B	428	394	370		B	406	339	339	
			C	237	129	370		C	215	92	339	
			D	46	81	105		D	25	92	92	
13	44,31	21,4	A	240	351	103	47	A	218	356	79	125
			B	437	401	376		B	431	356	356	
			C	240	128	376		C	218	79	356	
			D	43	78	103		D	4	79	79	
14	46,38	25,8	A	253	367	112	48	A	224	386	76	129
			B	456	420	394		B	476	386	386	
			C	253	139	394		C	224	76	386	
			D	50	86	112		D	0	76	76	
15	48,45	32,56	A	272	389	127	49	A	237	421	79	133
			B	482	445	417		B	526	421	421	
			C	272	155	417		C	237	79	421	
			D	63	99	127		D	0	79	79	
16	50,52	32,56	A	274	394	125	50	A	215	441	64	137
			B	490	453	424		B	578	441	441	
			C	274	155	424		C	215	64	441	
			D	58	96	125		D	0	64	64	
17	52,59	36,96	A	288	410	134	51	A	215	472	59	142
			B	510	472	441		B	633	472	472	
			C	288	165	441		C	215	59	472	
			D	65	103	134		D	0	59	59	
18	54,66	43,72	A	307	433	149	51	A	225	510	60	146
			B	536	497	465		B	689	510	510	
			C	307	181	465		C	225	60	510	
			D	78	116	149		D	0	60	60	
19	56,73	54,88	A	337	466	174	52	A	256	559	71	150
			B	573	534	500		B	748	559	559	
			C	337	208	500		C	256	71	559	
			D	101	140	174		D	0	71	71	
20	58,80	66,04	A	367	499	200	53	A	286	609	81	154
			B	611	570	535		B	808	609	609	
			C	367	236	535		C	286	81	609	
			D	124	164	200		D	0	81	81	

Zahl d. Turmstücke	Hakenhöhe [m]	Zentralballast [to]	Eckdrücke in Betrieb [kN], MD=201 kNm					Eckdrücke außer Betrieb [kN], MD=0				
			Ecke	Auslegerstellung			Horizontalkraft [kN]	Ecke	Auslegerstellung			Horizontalkraft [kN]
				1	2	3			1	2	3	
21	60,87	70,44	A	381	516	208	54	A	281	643	74	158
			B	631	590	553		B	871	643	643	
			C	381	246	553		C	281	74	643	
			D	130	171	208		D	0	74	74	
22	62,94	81,6	A	411	549	234	55	A	310	695	83	163
			B	669	627	588		B	936	695	695	
			C	411	272	588		C	310	83	695	
			D	153	195	234		D	0	83	83	

DE24001671/00374593 2019.08

3.11 Ausleger 40,00 m



WARNUNG

Diese statischen Daten dürfen nur unter Beachtung der „Allgemeinen Sicherheitshinweise für Eckkrafttabellen“ und der Betriebsanleitung des Kranes verwendet werden.

Krantyp: 172 EC-B 8 Litronic
Kran fahrbar und stationär, ohne Klettereinrichtung, ohne Kranführeraufzug

Ausleger: 40,00 m

Turmsystem: 21HC290 (256HC)

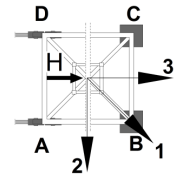
Grundturmstück: Grundturmstück 256HC Standard 8.85m

Kranbasis: Unterwagen 256HC 8m fahrbar/stationär
Kran fahrbar und stationär

Turmstücklänge: 2,07 m

Radstand: 8,00 m

Spur: 8,00 m



Zahl d. Turmstücke	Hakenhöhe [m]	Zentralballast [to]	Eckdrücke in Betrieb [kN], MD=201 kNm					Eckdrücke außer Betrieb [kN], MD=0				
			Ecke	Auslegerstellung			Horizontalkraft [kN]	Ecke	Auslegerstellung			Horizontalkraft [kN]
1	2	3		1	2	3						
0	17,40	0	A	153	238	59	37	A	131	146	117	75
			B	287	257	247		B	150	146	146	
			C	153	68	247		C	131	117	146	
			D	19	50	59		D	113	117	117	
1	19,47	0	A	155	242	59	37	A	134	141	127	79
			B	294	263	252		B	140	141	141	
			C	155	69	252		C	134	127	141	
			D	17	48	59		D	128	127	127	
2	21,54	0	A	158	246	58	38	A	136	139	133	82
			B	300	269	258		B	144	139	139	
			C	158	69	258		C	136	133	139	
			D	15	46	58		D	127	133	133	
3	23,61	0	A	160	250	57	39	A	138	150	126	86
			B	307	275	263		B	160	150	150	
			C	160	70	263		C	138	126	150	
			D	13	45	57		D	116	126	126	
4	25,68	0	A	162	255	56	40	A	140	162	118	90
			B	314	282	268		B	177	162	162	
			C	162	70	268		C	140	118	162	
			D	11	43	56		D	103	118	118	
5	27,75	0	A	165	259	56	40	A	143	175	110	94
			B	321	288	274		B	195	175	175	
			C	165	70	274		C	143	110	175	
			D	9	41	56		D	90	110	110	
6	29,82	10,7	A	194	290	81	41	A	172	215	128	97
			B	355	322	306		B	241	215	215	
			C	194	97	306		C	172	128	215	
			D	33	65	81		D	102	128	128	
7	31,89	10,7	A	196	295	80	42	A	174	229	119	101
			B	362	329	312		B	261	229	229	
			C	196	97	312		C	174	119	229	
			D	30	63	80		D	87	119	119	

Zahl d. Turmstücke	Hakenhöhe [m]	Zentralballast [to]	Eckdrücke in Betrieb [kN], MD=201 kNm					Eckdrücke außer Betrieb [kN], MD=0				
			Ecke	Auslegerstellung			Horizontalkraft [kN]	Ecke	Auslegerstellung			Horizontalkraft [kN]
				1	2	3			1	2	3	
8	33,96	10,7	A	198	299	79	43	A	176	243	109	105
			B	369	336	318		B	281	243	243	
			C	198	97	318		C	176	109	243	
			D	27	61	79		D	71	109	109	
9	36,03	10,7	A	201	304	78	44	A	178	258	98	109
			B	377	343	323		B	303	258	258	
			C	201	97	323		C	178	98	258	
			D	24	58	78		D	54	98	98	
10	38,10	15,1	A	214	320	87	44	A	192	285	98	113
			B	396	361	340		B	337	285	285	
			C	214	108	340		C	192	98	285	
			D	32	66	87		D	47	98	98	
11	40,17	21,4	A	232	340	102	45	A	210	317	102	117
			B	420	384	362		B	376	317	317	
			C	232	124	362		C	210	102	317	
			D	44	79	102		D	44	102	102	
12	42,24	21,4	A	234	345	100	46	A	212	334	90	121
			B	428	392	368		B	400	334	334	
			C	234	123	368		C	212	90	334	
			D	41	76	100		D	24	90	90	
13	44,31	25,8	A	247	361	109	47	A	225	363	88	125
			B	447	410	386		B	437	363	363	
			C	247	134	386		C	225	88	363	
			D	48	84	109		D	14	88	88	
14	46,38	25,8	A	250	366	107	48	A	220	381	74	129
			B	455	418	392		B	472	381	381	
			C	250	133	392		C	220	74	381	
			D	44	81	107		D	0	74	74	
15	48,45	32,56	A	269	388	122	48	A	233	417	77	133
			B	481	443	416		B	522	417	417	
			C	269	150	416		C	233	77	417	
			D	57	95	122		D	0	77	77	
16	50,52	36,96	A	282	404	131	49	A	233	447	73	137
			B	501	462	433		B	574	447	447	
			C	282	160	433		C	233	73	447	
			D	64	103	131		D	0	73	73	
17	52,59	36,96	A	285	410	129	50	A	210	468	57	142
			B	510	470	440		B	629	468	468	
			C	285	159	440		C	210	57	468	
			D	60	99	129		D	0	57	57	
18	54,66	43,72	A	304	432	144	51	A	221	505	58	146
			B	535	495	464		B	685	505	505	
			C	304	176	464		C	221	58	505	
			D	72	112	144		D	0	58	58	
19	56,73	54,88	A	334	465	169	52	A	252	555	69	150
			B	573	532	498		B	744	555	555	
			C	334	203	498		C	252	69	555	
			D	95	136	169		D	0	69	69	
20	58,80	66,04	A	364	498	195	52	A	282	605	79	154
			B	610	568	533		B	804	605	605	
			C	364	230	533		C	282	79	605	
			D	118	160	195		D	0	79	79	

DE24001671/00374593 2019.08

Ausleger 40,00 m

Zahl d. Turmstücke	Hakenhöhe [m]	Zentralballast [to]	Eckdrücke in Betrieb [kN], MD=201 kNm					Eckdrücke außer Betrieb [kN], MD=0				
			Ecke	Auslegerstellung			Horizontalkraft [kN]	Ecke	Auslegerstellung			Horizontalkraft [kN]
1	2	3		1	2	3						
21	60,87	70,44	A	377	515	203	53	A	277	639	72	158
			B	630	588	551		B	867	639	639	
			C	377	240	551		C	277	72	639	
			D	124	167	203		D	0	72	72	
22	62,94	81,6	A	408	548	229	54	A	305	690	81	163
			B	668	625	586		B	932	690	690	
			C	408	267	586		C	305	81	690	
			D	147	191	229		D	0	81	81	

3.12 Ausleger 37,50 m

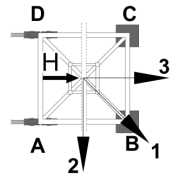


WARNUNG

Diese statischen Daten dürfen nur unter Beachtung der „Allgemeinen Sicherheitshinweise für Eckkrafttabellen“ und der Betriebsanleitung des Kranes verwendet werden.

- Krantyp:** 172 EC-B 8 Litronic
Kran fahrbar und stationär, ohne Klettereinrichtung, ohne Kranführeraufzug
- Turmsystem:** 21HC290 (256HC)
- Grundturmstück:** Grundturmstück 256HC Standard 8.85m
- Kranbasis:** Unterwagen 256HC 8m fahrbar/stationär
Kran fahrbar und stationär
- Turmstücklänge:** 2,07 m
- Radstand:** 8,00 m
- Spur:** 8,00 m

Ausleger: 37,50 m



Zahl d. Turmstücke	Hakenhöhe [m]	Zentralballast [to]	Eckdrücke in Betrieb [kN], MD=173 kNm					Eckdrücke außer Betrieb [kN], MD=0				
			Ecke	Auslegerstellung			Horizontalkraft [kN]	Ecke	Auslegerstellung			Horizontalkraft [kN]
				1	2	3			1	2	3	
0	17,40	0	A	153	238	59	36	A	132	147	116	75
			B	288	257	248		B	150	147	147	
			C	153	68	248		C	132	116	147	
			D	19	49	59		D	113	116	116	
1	19,47	0	A	156	242	58	37	A	134	141	127	79
			B	294	263	253		B	140	141	141	
			C	156	69	253		C	134	127	141	
			D	17	48	58		D	128	127	127	
2	21,54	0	A	158	246	58	38	A	136	139	133	82
			B	301	269	258		B	144	139	139	
			C	158	69	258		C	136	133	139	
			D	15	46	58		D	127	133	133	
3	23,61	0	A	160	251	57	39	A	138	150	126	86
			B	307	276	263		B	160	150	150	
			C	160	70	263		C	138	126	150	
			D	13	44	57		D	116	126	126	
4	25,68	0	A	162	255	56	39	A	140	162	118	90
			B	314	282	269		B	177	162	162	
			C	162	70	269		C	140	118	162	
			D	11	43	56		D	103	118	118	
5	27,75	0	A	165	259	55	40	A	143	175	110	94
			B	321	289	274		B	195	175	175	
			C	165	70	274		C	143	110	175	
			D	8	41	55		D	90	110	110	
6	29,82	10,7	A	194	290	81	41	A	172	215	128	97
			B	355	322	306		B	241	215	215	
			C	194	97	306		C	172	128	215	
			D	32	65	81		D	103	128	128	
7	31,89	10,7	A	196	295	80	42	A	174	229	119	101
			B	362	329	312		B	260	229	229	
			C	196	97	312		C	174	119	229	
			D	30	63	80		D	87	119	119	

DE24001671/00374593 2019.08

Ausleger 37,50 m

Zahl d. Turmstücke	Hakenhöhe [m]	Zentralballast [to]	Eckdrücke in Betrieb [kN], MD=173 kNm					Eckdrücke außer Betrieb [kN], MD=0				
			Ecke	Auslegerstellung			Horizontalkraft [kN]	Ecke	Auslegerstellung			Horizontalkraft [kN]
1	2	3		1	2	3						
8	33,96	10,7	A	198	299	79	43	A	176	243	109	105
			B	370	336	318		B	281	243	243	
			C	198	97	318		C	176	109	243	
			D	27	60	79		D	71	109	109	
9	36,03	10,7	A	201	304	77	43	A	179	258	99	109
			B	378	343	324		B	303	258	258	
			C	201	97	324		C	179	99	258	
			D	24	58	77		D	54	99	99	
10	38,10	15,1	A	214	320	87	44	A	192	285	99	113
			B	396	362	341		B	336	285	285	
			C	214	108	341		C	192	99	285	
			D	32	66	87		D	47	99	99	
11	40,17	21,4	A	232	341	101	45	A	210	317	103	117
			B	420	385	363		B	376	317	317	
			C	232	123	363		C	210	103	317	
			D	44	79	101		D	44	103	103	
12	42,24	21,4	A	234	345	100	46	A	212	334	90	121
			B	428	392	369		B	400	334	334	
			C	234	123	369		C	212	90	334	
			D	40	76	100		D	24	90	90	
13	44,31	25,8	A	248	361	109	47	A	225	363	88	125
			B	447	411	386		B	437	363	363	
			C	248	134	386		C	225	88	363	
			D	48	84	109		D	14	88	88	
14	46,38	25,8	A	250	366	107	47	A	220	381	74	129
			B	456	419	392		B	471	381	381	
			C	250	133	392		C	220	74	381	
			D	44	81	107		D	0	74	74	
15	48,45	32,56	A	269	388	122	48	A	233	417	77	133
			B	481	443	416		B	522	417	417	
			C	269	150	416		C	233	77	417	
			D	57	95	122		D	0	77	77	
16	50,52	36,96	A	282	405	131	49	A	233	447	73	137
			B	501	462	434		B	574	447	447	
			C	282	160	434		C	233	73	447	
			D	64	102	131		D	0	73	73	
17	52,59	36,96	A	285	410	129	50	A	211	468	57	142
			B	510	470	440		B	628	468	468	
			C	285	159	440		C	211	57	468	
			D	59	99	129		D	0	57	57	
18	54,66	43,72	A	304	432	144	51	A	221	505	58	146
			B	536	496	464		B	685	505	505	
			C	304	175	464		C	221	58	505	
			D	72	112	144		D	0	58	58	
19	56,73	54,88	A	334	465	169	51	A	252	555	69	150
			B	573	532	499		B	743	555	555	
			C	334	203	499		C	252	69	555	
			D	95	136	169		D	0	69	69	
20	58,80	66,04	A	364	499	195	52	A	282	605	79	154
			B	610	569	534		B	804	605	605	
			C	364	230	534		C	282	79	605	
			D	118	160	195		D	0	79	79	

DE24001671/00374593 2019.08

Zahl d. Turmstücke	Hakenhöhe [m]	Zentralballast [to]	Eckdrücke in Betrieb [kN], MD=173 kNm					Eckdrücke außer Betrieb [kN], MD=0				
			Ecke	Auslegerstellung			Horizontalkraft [kN]	Ecke	Auslegerstellung			Horizontalkraft [kN]
1	2	3		1	2	3						
21	60,87	70,44	A	377	515	203	53	A	278	639	72	158
			B	631	588	552		B	866	639	639	
			C	377	240	552		C	278	72	639	
			D	124	167	203		D	0	72	72	
22	62,94	81,6	A	408	549	228	54	A	306	690	81	163
			B	669	625	587		B	931	690	690	
			C	408	267	587		C	306	81	690	
			D	147	190	228		D	0	81	81	

DE24001671/00374593 2019.08

3.13 Ausleger 35,00 m



WARNUNG

Diese statischen Daten dürfen nur unter Beachtung der „Allgemeinen Sicherheitshinweise für Eckkrafttabellen“ und der Betriebsanleitung des Kranes verwendet werden.

Krantyp: 172 EC-B 8 Litronic
Kran fahrbar und stationär, ohne Klettereinrichtung, ohne Kranführeraufzug

Ausleger: 35,00 m

Turmsystem: 21HC290 (256HC)

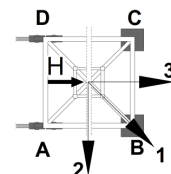
Grundturmstück: Grundturmstück 256HC Standard 8.85m

Kranbasis: Unterwagen 256HC 8m fahrbar/stationär
Kran fahrbar und stationär

Turmstücklänge: 2,07 m

Radstand: 8,00 m

Spur: 8,00 m



Zahl d. Turmstücke	Hakenhöhe [m]	Zentralballast [to]	Eckdrücke in Betrieb [kN], MD=173 kNm					Eckdrücke außer Betrieb [kN], MD=0				
			Ecke	Auslegerstellung			Horizontalkraft [kN]	Ecke	Auslegerstellung			Horizontalkraft [kN]
				1	2	3			1	2	3	
0	17,40	0	A	150	234	56	36	A	128	143	113	75
			B	283	253	243		B	146	143	143	
			C	150	65	243		C	128	113	143	
			D	16	47	56		D	110	113	113	
1	19,47	0	A	152	238	55	36	A	130	137	123	79
			B	290	259	249		B	136	137	137	
			C	152	66	249		C	130	123	137	
			D	14	45	55		D	124	123	123	
2	21,54	0	A	154	243	55	37	A	132	135	129	82
			B	296	265	254		B	141	135	135	
			C	154	66	254		C	132	129	135	
			D	12	44	55		D	124	129	129	
3	23,61	0	A	157	247	54	38	A	134	147	122	86
			B	303	271	259		B	157	147	147	
			C	157	66	259		C	134	122	147	
			D	10	42	54		D	112	122	122	
4	25,68	0	A	159	251	53	39	A	137	159	115	90
			B	310	278	264		B	174	159	159	
			C	159	67	264		C	137	115	159	
			D	8	40	53		D	100	115	115	
5	27,75	10,7	A	188	282	79	40	A	166	198	133	94
			B	343	311	297		B	218	198	198	
			C	188	94	297		C	166	133	198	
			D	32	65	79		D	113	133	133	
6	29,82	10,7	A	190	287	78	40	A	168	211	125	97
			B	351	318	302		B	237	211	211	
			C	190	94	302		C	168	125	211	
			D	30	63	78		D	99	125	125	
7	31,89	10,7	A	192	291	77	41	A	170	225	115	101
			B	358	325	308		B	257	225	225	
			C	192	94	308		C	170	115	225	
			D	27	60	77		D	84	115	115	

Zahl d. Turmstücke	Hakenhöhe [m]	Zentralballast [to]	Eckdrücke in Betrieb [kN], MD=173 kNm					Eckdrücke außer Betrieb [kN], MD=0				
			Ecke	Auslegerstellung			Horizontalkraft [kN]	Ecke	Auslegerstellung			Horizontalkraft [kN]
1	2	3		1	2	3						
8	33,96	10,7	A	195	296	76	42	A	173	240	106	105
			B	365	332	314		B	278	240	240	
			C	195	94	314		C	173	106	240	
			D	24	58	76		D	68	106	106	
9	36,03	10,7	A	197	301	75	43	A	175	255	95	109
			B	373	339	320		B	299	255	255	
			C	197	94	320		C	175	95	255	
			D	21	56	75		D	51	95	95	
10	38,10	15,1	A	210	316	84	44	A	188	282	95	113
			B	392	357	337		B	333	282	282	
			C	210	104	337		C	188	95	282	
			D	29	64	84		D	44	95	95	
11	40,17	21,4	A	228	337	98	44	A	206	314	99	117
			B	416	380	358		B	372	314	314	
			C	228	120	358		C	206	99	314	
			D	41	77	98		D	40	99	99	
12	42,24	21,4	A	231	342	97	45	A	209	331	86	121
			B	424	387	365		B	397	331	331	
			C	231	120	365		C	209	86	331	
			D	38	74	97		D	20	86	86	
13	44,31	25,8	A	244	358	106	46	A	222	359	84	125
			B	443	406	382		B	433	359	359	
			C	244	130	382		C	222	84	359	
			D	45	82	106		D	10	84	84	
14	46,38	32,56	A	263	380	121	47	A	241	395	88	129
			B	468	431	405		B	477	395	395	
			C	263	147	405		C	241	88	395	
			D	58	96	121		D	5	88	88	
15	48,45	32,56	A	265	385	119	48	A	226	413	73	133
			B	477	439	412		B	522	413	413	
			C	265	146	412		C	226	73	413	
			D	54	92	119		D	0	73	73	
16	50,52	36,96	A	279	401	128	48	A	226	444	69	137
			B	497	458	429		B	574	444	444	
			C	279	156	429		C	226	69	444	
			D	61	100	128		D	0	69	69	
17	52,59	43,72	A	298	423	143	49	A	237	481	71	142
			B	522	483	453		B	629	481	481	
			C	298	173	453		C	237	71	481	
			D	74	113	143		D	0	71	71	
18	54,66	48,12	A	311	440	152	50	A	236	513	65	146
			B	543	502	471		B	685	513	513	
			C	311	183	471		C	236	65	513	
			D	80	121	152		D	0	65	65	
19	56,73	54,88	A	330	462	166	51	A	245	551	65	150
			B	569	527	495		B	744	551	551	
			C	330	199	495		C	245	65	551	
			D	92	134	166		D	0	65	65	
20	58,80	66,04	A	361	495	192	51	A	275	601	76	154
			B	606	564	529		B	804	601	601	
			C	361	226	529		C	275	76	601	
			D	115	158	192		D	0	76	76	

DE24001671/00374593 2019.08

Ausleger 35,00 m

Zahl d. Turmstücke	Hakenhöhe [m]	Zentralballast [to]	Eckdrücke in Betrieb [kN], MD=173 kNm					Eckdrücke außer Betrieb [kN], MD=0				
			Ecke	Auslegerstellung			Horizontalkraft [kN]	Ecke	Auslegerstellung			Horizontalkraft [kN]
1	2	3		1	2	3						
21	60,87	77,2	A	391	529	217	52	A	304	652	85	158
			B	643	600	564		B	867	652	652	
			C	391	253	564		C	304	85	652	
			D	138	182	217		D	0	85	85	
22	62,94	81,6	A	404	545	226	53	A	298	687	78	163
			B	664	620	583		B	932	687	687	
			C	404	263	583		C	298	78	687	
			D	144	188	226		D	0	78	78	

3.14 Ausleger 32,50 m

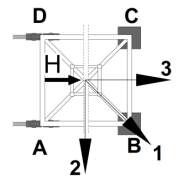


WARNUNG

Diese statischen Daten dürfen nur unter Beachtung der „Allgemeinen Sicherheitshinweise für Eckkrafttabellen“ und der Betriebsanleitung des Kranes verwendet werden.

- Krantyp:** 172 EC-B 8 Litronic
Kran fahrbar und stationär, ohne Klettereinrichtung, ohne Kranführeraufzug
- Turmsystem:** 21HC290 (256HC)
- Grundturmstück:** Grundturmstück 256HC Standard 8.85m
- Kranbasis:** Unterwagen 256HC 8m fahrbar/stationär
Kran fahrbar und stationär
- Turmstücklänge:** 2,07 m
- Radstand:** 8,00 m
- Spur:** 8,00 m

Ausleger: 32,50 m



Zahl d. Turmstücke	Hakenhöhe [m]	Zentralballast [to]	Eckdrücke in Betrieb [kN], MD=173 kNm					Eckdrücke außer Betrieb [kN], MD=0				
			Ecke	Auslegerstellung			Horizontalkraft [kN]	Ecke	Auslegerstellung			Horizontalkraft [kN]
				1	2	3			1	2	3	
0	17,40	0	A	148	232	55	35	A	126	142	110	75
			B	280	250	241		B	145	142	142	
			C	148	64	241		C	126	110	142	
			D	15	46	55		D	107	110	110	
1	19,47	0	A	150	236	54	36	A	128	136	121	79
			B	287	256	246		B	136	136	136	
			C	150	64	246		C	128	121	136	
			D	13	44	54		D	121	121	121	
2	21,54	0	A	152	240	54	37	A	130	132	128	82
			B	293	262	251		B	138	132	132	
			C	152	64	251		C	130	128	132	
			D	11	43	54		D	123	128	128	
3	23,61	0	A	155	244	53	38	A	133	144	121	86
			B	300	268	256		B	154	144	144	
			C	155	65	256		C	133	121	144	
			D	9	41	53		D	111	121	121	
4	25,68	0	A	157	249	52	38	A	135	156	114	90
			B	307	275	262		B	171	156	156	
			C	157	65	262		C	135	114	156	
			D	7	39	52		D	99	114	114	
5	27,75	10,7	A	186	280	78	39	A	164	195	132	94
			B	341	308	294		B	215	195	195	
			C	186	92	294		C	164	132	195	
			D	31	64	78		D	112	132	132	
6	29,82	10,7	A	188	284	77	40	A	166	209	124	97
			B	348	315	300		B	234	209	209	
			C	188	92	300		C	166	124	209	
			D	29	61	77		D	98	124	124	
7	31,89	10,7	A	191	289	76	41	A	168	223	114	101
			B	355	322	305		B	254	223	223	
			C	191	92	305		C	168	114	223	
			D	26	59	76		D	83	114	114	

DE24001671/00374593 2019.08

Ausleger 32,50 m

Zahl d. Turmstücke	Hakenhöhe [m]	Zentralballast [to]	Eckdrücke in Betrieb [kN], MD=173 kNm					Eckdrücke außer Betrieb [kN], MD=0				
			Ecke	Auslegerstellung			Horizontalkraft [kN]	Ecke	Auslegerstellung			Horizontalkraft [kN]
1	2	3		1	2	3						
8	33,96	10,7	A	193	293	75	42	A	171	237	104	105
			B	363	329	311		B	275	237	237	
			C	193	92	311		C	171	104	237	
			D	23	57	75		D	67	104	104	
9	36,03	15,1	A	206	309	84	42	A	184	263	105	109
			B	381	347	328		B	307	263	263	
			C	206	103	328		C	184	105	263	
			D	31	65	84		D	61	105	105	
10	38,10	15,1	A	208	314	83	43	A	186	279	94	113
			B	389	354	334		B	330	279	279	
			C	208	103	334		C	186	94	279	
			D	28	63	83		D	43	94	94	
11	40,17	21,4	A	226	334	97	44	A	204	311	98	117
			B	413	377	356		B	369	311	311	
			C	226	118	356		C	204	98	311	
			D	40	76	97		D	40	98	98	
12	42,24	21,4	A	229	340	96	45	A	207	328	85	121
			B	421	385	362		B	394	328	328	
			C	229	118	362		C	207	85	328	
			D	37	73	96		D	20	85	85	
13	44,31	25,8	A	242	355	105	46	A	220	357	83	125
			B	440	403	379		B	430	357	357	
			C	242	129	379		C	220	83	357	
			D	44	81	105		D	10	83	83	
14	46,38	32,56	A	261	377	120	46	A	239	392	87	129
			B	465	428	403		B	474	392	392	
			C	261	145	403		C	239	87	392	
			D	57	95	120		D	5	87	87	
15	48,45	32,56	A	264	383	118	47	A	223	411	72	133
			B	474	436	409		B	520	411	411	
			C	264	144	409		C	223	72	411	
			D	53	92	118		D	0	72	72	
16	50,52	36,96	A	277	399	127	48	A	224	441	68	137
			B	494	455	427		B	572	441	441	
			C	277	155	427		C	224	68	441	
			D	60	99	127		D	0	68	68	
17	52,59	43,72	A	296	421	142	49	A	235	478	70	142
			B	520	480	450		B	626	478	478	
			C	296	171	450		C	235	70	478	
			D	72	113	142		D	0	70	70	
18	54,66	48,12	A	309	437	151	50	A	233	510	64	146
			B	540	499	468		B	683	510	510	
			C	309	181	468		C	233	64	510	
			D	79	120	151		D	0	64	64	
19	56,73	54,88	A	329	460	165	50	A	242	548	64	150
			B	566	524	492		B	741	548	548	
			C	329	197	492		C	242	64	548	
			D	91	133	165		D	0	64	64	
20	58,80	66,04	A	359	493	191	51	A	272	599	75	154
			B	603	560	527		B	802	599	599	
			C	359	224	527		C	272	75	599	
			D	114	157	191		D	0	75	75	

DE24001671/00374593 2019.08

Zahl d. Turmstücke	Hakenhöhe [m]	Zentralballast [to]	Eckdrücke in Betrieb [kN], MD=173 kNm					Eckdrücke außer Betrieb [kN], MD=0				
			Ecke	Auslegerstellung			Horizontalkraft [kN]	Ecke	Auslegerstellung			Horizontalkraft [kN]
1	2	3		1	2	3						
21	60,87	77,2	A	389	527	216	52	A	301	649	84	158
			B	640	597	562		B	864	649	649	
			C	389	251	562		C	301	84	649	
			D	137	181	216		D	0	84	84	
22	62,94	81,6	A	402	543	224	53	A	296	684	76	163
			B	661	617	580		B	929	684	684	
			C	402	261	580		C	296	76	684	
			D	143	188	224		D	0	76	76	

DE24001671/00374593 2019.08

3.15 Ausleger 30,00 m



WARNUNG

Diese statischen Daten dürfen nur unter Beachtung der „Allgemeinen Sicherheitshinweise für Eckkrafttabellen“ und der Betriebsanleitung des Kranes verwendet werden.

Krantyp: 172 EC-B 8 Litronic
Kran fahrbar und stationär, ohne Klettereinrichtung, ohne Kranführeraufzug

Ausleger: 30,00 m

Turmsystem: 21HC290 (256HC)

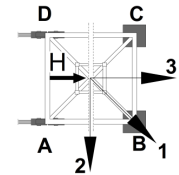
Grundturmstück: Grundturmstück 256HC Standard 8.85m

Kranbasis: Unterwagen 256HC 8m fahrbar/stationär
Kran fahrbar und stationär

Turmstücklänge: 2,07 m

Radstand: 8,00 m

Spur: 8,00 m



Zahl d. Turmstücke	Hakenhöhe [m]	Zentralballast [to]	Eckdrücke in Betrieb [kN], MD=173 kNm					Eckdrücke außer Betrieb [kN], MD=0				
			Ecke	Auslegerstellung			Horizontalkraft [kN]	Ecke	Auslegerstellung			Horizontalkraft [kN]
1	2	3		1	2	3						
0	17,40	0	A	145	230	51	36	A	123	138	108	75
			B	278	247	238		B	141	138	138	
			C	145	60	238		C	123	108	138	
			D	11	42	51		D	105	108	108	
1	19,47	0	A	147	234	50	37	A	125	132	118	79
			B	285	253	244		B	132	132	132	
			C	147	60	244		C	125	118	132	
			D	9	41	50		D	119	118	118	
2	21,54	0	A	149	238	50	38	A	127	130	124	82
			B	291	259	249		B	136	130	130	
			C	149	60	249		C	127	124	130	
			D	8	39	50		D	119	124	124	
3	23,61	0	A	152	242	49	38	A	129	142	117	86
			B	298	266	254		B	152	142	142	
			C	152	61	254		C	129	117	142	
			D	5	37	49		D	107	117	117	
4	25,68	10,7	A	181	273	75	39	A	159	180	137	90
			B	331	299	286		B	195	180	180	
			C	181	88	286		C	159	137	180	
			D	30	62	75		D	122	137	137	
5	27,75	10,7	A	183	278	74	40	A	161	193	129	94
			B	338	306	292		B	213	193	193	
			C	183	88	292		C	161	129	193	
			D	27	60	74		D	108	129	129	
6	29,82	10,7	A	185	282	73	41	A	163	206	120	97
			B	346	312	297		B	232	206	206	
			C	185	88	297		C	163	120	206	
			D	25	58	73		D	94	120	120	
7	31,89	10,7	A	188	287	72	42	A	165	220	111	101
			B	353	319	303		B	252	220	220	
			C	188	88	303		C	165	111	220	
			D	22	56	72		D	79	111	111	

Zahl d. Turmstücke	Hakenhöhe [m]	Zentralballast [to]	Eckdrücke in Betrieb [kN], MD=173 kNm					Eckdrücke außer Betrieb [kN], MD=0				
			Ecke	Auslegerstellung			Horizontalkraft [kN]	Ecke	Auslegerstellung			Horizontalkraft [kN]
1	2	3		1	2	3						
8	33,96	10,7	A	190	291	71	42	A	168	235	101	105
			B	360	326	309		B	273	235	235	
			C	190	88	309		C	168	101	235	
			D	19	54	71		D	63	101	101	
9	36,03	15,1	A	203	307	81	43	A	181	261	101	109
			B	379	344	326		B	305	261	261	
			C	203	99	326		C	181	101	261	
			D	27	62	81		D	57	101	101	
10	38,10	21,4	A	221	328	95	44	A	199	292	106	113
			B	403	367	347		B	344	292	292	
			C	221	115	347		C	199	106	292	
			D	40	75	95		D	54	106	106	
11	40,17	21,4	A	223	333	93	45	A	201	309	94	117
			B	411	374	353		B	367	309	309	
			C	223	114	353		C	201	94	309	
			D	36	73	93		D	35	94	94	
12	42,24	25,8	A	237	349	103	46	A	215	337	93	121
			B	430	393	371		B	403	337	337	
			C	237	125	371		C	215	93	337	
			D	44	81	103		D	26	93	93	
13	44,31	25,8	A	239	354	101	46	A	217	354	80	125
			B	438	400	377		B	428	354	354	
			C	239	124	377		C	217	80	354	
			D	40	78	101		D	5	80	80	
14	46,38	32,56	A	258	376	116	47	A	236	389	83	129
			B	463	425	400		B	472	389	389	
			C	258	141	400		C	236	83	389	
			D	53	92	116		D	0	83	83	
15	48,45	32,56	A	260	381	114	48	A	216	408	68	133
			B	472	433	407		B	522	408	408	
			C	260	140	407		C	216	68	408	
			D	49	88	114		D	0	68	68	
16	50,52	36,96	A	274	397	123	49	A	216	439	64	137
			B	492	451	424		B	574	439	439	
			C	274	150	424		C	216	64	439	
			D	56	96	123		D	0	64	64	
17	52,59	43,72	A	293	419	138	50	A	227	476	66	142
			B	517	476	448		B	629	476	476	
			C	293	167	448		C	227	66	476	
			D	69	109	138		D	0	66	66	
18	54,66	48,12	A	306	436	147	50	A	226	508	61	146
			B	538	496	466		B	685	508	508	
			C	306	177	466		C	226	61	508	
			D	75	117	147		D	0	61	61	
19	56,73	59,28	A	336	469	172	51	A	257	557	72	150
			B	575	532	500		B	744	557	557	
			C	336	204	500		C	257	72	557	
			D	98	141	172		D	0	72	72	
20	58,80	66,04	A	356	491	187	52	A	265	596	71	154
			B	601	557	524		B	804	596	596	
			C	356	220	524		C	265	71	596	
			D	110	154	187		D	0	71	71	

DE24001671/00374593 2019.08

Ausleger 30,00 m

Zahl d. Turmstücke	Hakenhöhe [m]	Zentralballast [to]	Eckdrücke in Betrieb [kN], MD=173 kNm					Eckdrücke außer Betrieb [kN], MD=0				
			Ecke	Auslegerstellung			Horizontalkraft [kN]	Ecke	Auslegerstellung			Horizontalkraft [kN]
1	2	3		1	2	3						
21	60,87	77,2	A	386	525	212	53	A	294	647	80	158
			B	638	594	559		B	867	647	647	
			C	386	247	559		C	294	80	647	
			D	133	178	212		D	0	80	80	
22	62,94	88,36	A	416	558	238	53	A	322	698	89	163
			B	676	631	595		B	931	698	698	
			C	416	274	595		C	322	89	698	
			D	156	201	238		D	0	89	89	

3.16 Ausleger 26,90 m

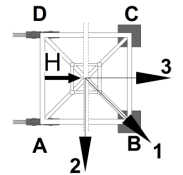


WARNUNG

Diese statischen Daten dürfen nur unter Beachtung der „Allgemeinen Sicherheitshinweise für Eckkrafttabellen“ und der Betriebsanleitung des Kranes verwendet werden.

- Krantyp:** 172 EC-B 8 Litronic
Kran fahrbar und stationär, ohne Klettereinrichtung, ohne Kranführeraufzug
- Turmsystem:** 21HC290 (256HC)
- Grundturmstück:** Grundturmstück 256HC Standard 8.85m
- Kranbasis:** Unterwagen 256HC 8m fahrbar/stationär
Kran fahrbar und stationär
- Turmstücklänge:** 2,07 m
- Radstand:** 8,00 m
- Spur:** 8,00 m

Ausleger: 26,90 m



Zahl d. Turmstücke	Hakenhöhe [m]	Zentralballast [to]	Eckdrücke in Betrieb [kN], MD=173 kNm					Eckdrücke außer Betrieb [kN], MD=0				
			Ecke	Auslegerstellung			Horizontalkraft [kN]	Ecke	Auslegerstellung			Horizontalkraft [kN]
				1	2	3			1	2	3	
0	17,40	0	A	141	226	47	35	A	119	134	104	75
			B	274	242	234		B	137	134	134	
			C	141	56	234		C	119	104	134	
			D	8	39	47		D	101	104	104	
1	19,47	0	A	143	230	47	36	A	121	128	114	79
			B	280	248	239		B	128	128	128	
			C	143	56	239		C	121	114	128	
			D	6	38	47		D	115	114	114	
2	21,54	0	A	145	234	46	37	A	123	126	120	82
			B	286	255	244		B	131	126	126	
			C	145	57	244		C	123	120	126	
			D	4	36	46		D	115	120	120	
3	23,61	0	A	148	238	46	38	A	125	137	114	86
			B	293	261	250		B	148	137	137	
			C	148	57	250		C	125	114	137	
			D	2	34	46		D	103	114	114	
4	25,68	10,7	A	177	269	72	38	A	155	176	133	90
			B	327	294	282		B	191	176	176	
			C	177	84	282		C	155	133	176	
			D	26	59	72		D	118	133	133	
5	27,75	10,7	A	179	274	71	39	A	157	189	125	94
			B	334	301	287		B	209	189	189	
			C	179	84	287		C	157	125	189	
			D	24	57	71		D	104	125	125	
6	29,82	10,7	A	181	278	70	40	A	159	202	116	97
			B	341	307	293		B	228	202	202	
			C	181	84	293		C	159	116	202	
			D	21	55	70		D	90	116	116	
7	31,89	10,7	A	183	283	69	41	A	161	216	107	101
			B	348	314	298		B	248	216	216	
			C	183	84	298		C	161	107	216	
			D	19	53	69		D	75	107	107	

DE24001671/00374593 2019.08

Ausleger 26,90 m

Zahl d. Turmstücke	Hakenhöhe [m]	Zentralballast [to]	Eckdrücke in Betrieb [kN], MD=173 kNm					Eckdrücke außer Betrieb [kN], MD=0				
			Ecke	Auslegerstellung			Horizontalkraft [kN]	Ecke	Auslegerstellung			Horizontalkraft [kN]
1	2	3		1	2	3						
8	33,96	15,1	A	197	298	78	42	A	175	242	108	105
			B	367	332	315		B	279	242	242	
			C	197	95	315		C	175	108	242	
			D	27	62	78		D	70	108	108	
9	36,03	15,1	A	199	303	77	42	A	177	257	97	109
			B	374	339	321		B	301	257	257	
			C	199	95	321		C	177	97	257	
			D	24	59	77		D	53	97	97	
10	38,10	21,4	A	217	324	91	43	A	195	288	102	113
			B	398	362	343		B	340	288	288	
			C	217	110	343		C	195	102	288	
			D	36	72	91		D	51	102	102	
11	40,17	21,4	A	219	329	90	44	A	197	305	90	117
			B	406	369	349		B	363	305	305	
			C	219	110	349		C	197	90	305	
			D	33	70	90		D	32	90	90	
12	42,24	25,8	A	233	345	99	45	A	211	333	89	121
			B	425	388	366		B	399	333	333	
			C	233	121	366		C	211	89	333	
			D	40	78	99		D	23	89	89	
13	44,31	32,56	A	252	367	114	46	A	230	367	93	125
			B	450	412	389		B	441	367	367	
			C	252	137	389		C	230	93	367	
			D	54	92	114		D	19	93	93	
14	46,38	32,56	A	254	372	113	46	A	229	385	79	129
			B	459	420	396		B	471	385	385	
			C	254	137	396		C	229	79	385	
			D	50	89	113		D	0	79	79	
15	48,45	36,96	A	267	388	122	47	A	230	415	76	133
			B	478	438	413		B	521	415	415	
			C	267	147	413		C	230	76	415	
			D	57	97	122		D	0	76	76	
16	50,52	43,72	A	287	410	137	48	A	242	452	78	137
			B	504	463	437		B	574	452	452	
			C	287	163	437		C	242	78	452	
			D	69	110	137		D	0	78	78	
17	52,59	43,72	A	289	416	134	49	A	220	472	62	142
			B	513	471	443		B	628	472	472	
			C	289	162	443		C	220	62	472	
			D	65	107	134		D	0	62	62	
18	54,66	54,88	A	319	449	160	49	A	252	521	74	146
			B	550	507	478		B	685	521	521	
			C	319	189	478		C	252	74	521	
			D	89	131	160		D	0	74	74	
19	56,73	59,28	A	332	465	169	50	A	249	553	68	150
			B	570	527	496		B	743	553	553	
			C	332	199	496		C	249	68	553	
			D	95	138	169		D	0	68	68	
20	58,80	66,04	A	352	488	183	51	A	257	592	67	154
			B	596	552	520		B	804	592	592	
			C	352	215	520		C	257	67	592	
			D	107	151	183		D	0	67	67	

Zahl d. Turmstücke	Hakenhöhe [m]	Zentralballast [to]	Eckdrücke in Betrieb [kN], MD=173 kNm					Eckdrücke außer Betrieb [kN], MD=0				
			Ecke	Auslegerstellung			Horizontalkraft [kN]	Ecke	Auslegerstellung			Horizontalkraft [kN]
				1	2	3			1	2	3	
21	60,87	77,2	A	382	521	209	52	A	286	643	77	158
			B	634	588	555		B	866	643	643	
			C	382	242	555		C	286	77	643	
			D	130	175	209		D	0	77	77	
22	62,94	88,36	A	412	555	234	53	A	314	694	86	163
			B	671	625	590		B	931	694	694	
			C	412	269	590		C	314	86	694	
			D	153	199	234		D	0	86	86	

DE24001671/00374593 2019.08

3.17 Ausleger 24,40 m



WARNUNG

Diese statischen Daten dürfen nur unter Beachtung der „Allgemeinen Sicherheitshinweise für Eckkrafttabellen“ und der Betriebsanleitung des Kranes verwendet werden.

Krantyp: 172 EC-B 8 Litronic
Kran fahrbar und stationär, ohne Klettereinrichtung, ohne Kranführeraufzug

Ausleger: 24,40 m

Turmsystem: 21HC290 (256HC)

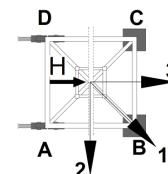
Grundturmstück: Grundturmstück 256HC Standard 8.85m

Kranbasis: Unterwagen 256HC 8m fahrbar/stationär
Kran fahrbar und stationär

Turmstücklänge: 2,07 m

Radstand: 8,00 m

Spur: 8,00 m



Zahl d. Turmstücke	Hakenhöhe [m]	Zentralballast [to]	Eckdrücke in Betrieb [kN], MD=173 kNm					Eckdrücke außer Betrieb [kN], MD=0				
			Ecke	Auslegerstellung			Horizontalkraft [kN]	Ecke	Auslegerstellung			Horizontalkraft [kN]
				1	2	3			1	2	3	
0	17,40	0	A	137	226	41	36	A	115	127	104	75
			B	275	242	234		B	129	127	127	
			C	137	49	234		C	115	104	127	
			D	0	32	41		D	102	104	104	
1	19,47	0	A	137	230	40	37	A	118	122	114	79
			B	283	248	239		B	120	122	122	
			C	137	49	239		C	118	114	122	
			D	0	31	40		D	116	114	114	
2	21,54	0	A	138	234	39	38	A	120	126	114	82
			B	292	254	244		B	133	126	126	
			C	138	49	244		C	120	114	126	
			D	0	30	39		D	107	114	114	
3	23,61	0	A	138	238	39	38	A	122	137	107	86
			B	300	260	249		B	149	137	137	
			C	138	50	249		C	122	107	137	
			D	0	28	39		D	95	107	107	
4	25,68	10,7	A	173	269	65	39	A	151	176	126	90
			B	328	294	281		B	192	176	176	
			C	173	77	281		C	151	126	176	
			D	18	53	65		D	110	126	126	
5	27,75	10,7	A	175	274	64	40	A	153	189	118	94
			B	335	300	287		B	210	189	189	
			C	175	77	287		C	153	118	189	
			D	16	51	64		D	96	118	118	
6	29,82	10,7	A	178	278	63	41	A	156	202	109	97
			B	342	307	292		B	229	202	202	
			C	178	77	292		C	156	109	202	
			D	13	49	63		D	82	109	109	
7	31,89	10,7	A	180	283	62	42	A	158	216	100	101
			B	349	313	298		B	249	216	216	
			C	180	77	298		C	158	100	216	
			D	10	47	62		D	67	100	100	

Zahl d. Turmstücke	Hakenhöhe [m]	Zentralballast [to]	Eckdrücke in Betrieb [kN], MD=173 kNm					Eckdrücke außer Betrieb [kN], MD=0				
			Ecke	Auslegerstellung			Horizontalkraft [kN]	Ecke	Auslegerstellung			Horizontalkraft [kN]
1	2	3		1	2	3						
8	33,96	15,1	A	193	299	71	42	A	171	241	101	105
			B	368	331	315		B	281	241	241	
			C	193	88	315		C	171	101	241	
			D	19	55	71		D	62	101	101	
9	36,03	15,1	A	196	304	70	43	A	173	256	90	109
			B	376	338	321		B	302	256	256	
			C	196	87	321		C	173	90	256	
			D	16	53	70		D	45	90	90	
10	38,10	21,4	A	214	324	84	44	A	191	288	95	113
			B	399	361	343		B	341	288	288	
			C	214	103	343		C	191	95	288	
			D	28	66	84		D	42	95	95	
11	40,17	21,4	A	216	329	83	45	A	194	304	83	117
			B	407	368	349		B	364	304	304	
			C	216	103	349		C	194	83	304	
			D	25	63	83		D	23	83	83	
12	42,24	25,8	A	229	345	92	46	A	207	332	82	121
			B	426	387	366		B	400	332	332	
			C	229	113	366		C	207	82	332	
			D	32	72	92		D	14	82	82	
13	44,31	32,56	A	248	367	108	46	A	226	367	86	125
			B	451	411	389		B	442	367	367	
			C	248	130	389		C	226	86	367	
			D	45	86	108		D	10	86	86	
14	46,38	32,56	A	251	372	106	47	A	217	385	72	129
			B	460	419	396		B	480	385	385	
			C	251	129	396		C	217	72	385	
			D	41	83	106		D	0	72	72	
15	48,45	36,96	A	264	389	115	48	A	218	415	69	133
			B	479	437	413		B	531	415	415	
			C	264	139	413		C	218	69	415	
			D	48	90	115		D	0	69	69	
16	50,52	43,72	A	283	411	130	49	A	231	451	71	137
			B	505	462	437		B	583	451	451	
			C	283	155	437		C	231	71	451	
			D	61	104	130		D	0	71	71	
17	52,59	43,72	A	285	416	128	50	A	208	472	55	142
			B	514	470	443		B	638	472	472	
			C	285	155	443		C	208	55	472	
			D	57	101	128		D	0	55	55	
18	54,66	54,88	A	316	449	153	50	A	240	520	67	146
			B	551	506	478		B	694	520	520	
			C	316	182	478		C	240	67	520	
			D	80	125	153		D	0	67	67	
19	56,73	66,04	A	346	483	179	51	A	271	570	78	150
			B	588	543	513		B	752	570	570	
			C	346	209	513		C	271	78	570	
			D	104	149	179		D	0	78	78	
20	58,80	70,44	A	359	499	187	52	A	268	603	71	154
			B	608	562	531		B	813	603	603	
			C	359	219	531		C	268	71	603	
			D	110	156	187		D	0	71	71	

DE24001671/00374593 2019.08

Ausleger 24,40 m

Zahl d. Turmstücke	Hakenhöhe [m]	Zentralballast [to]	Eckdrücke in Betrieb [kN], MD=173 kNm					Eckdrücke außer Betrieb [kN], MD=0				
			Ecke	Auslegerstellung			Horizontalkraft [kN]	Ecke	Auslegerstellung			Horizontalkraft [kN]
1	2	3		1	2	3						
21	60,87	77,2	A	378	522	202	53	A	275	643	70	158
			B	635	587	555		B	876	643	643	
			C	378	234	555		C	275	70	643	
			D	122	169	202		D	0	70	70	
22	62,94	88,36	A	408	556	227	53	A	303	694	79	163
			B	673	624	590		B	940	694	694	
			C	408	261	590		C	303	79	694	
			D	144	193	227		D	0	79	79	