

Eckkräfte

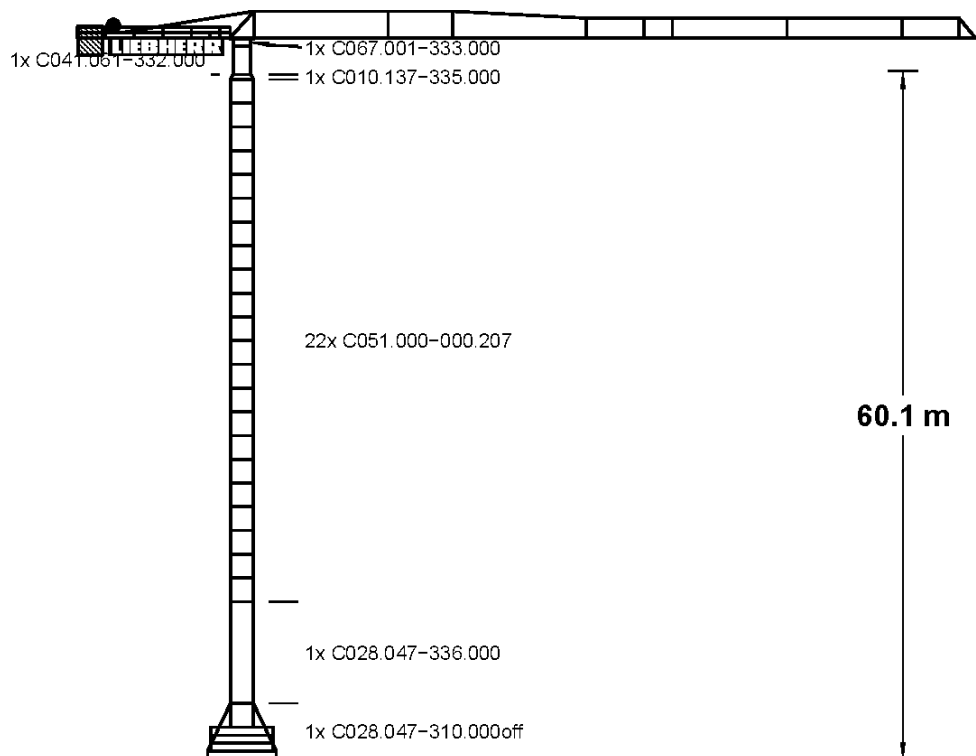
EN14439:2009-C25

**172 EC-B 8 Litronic, Turmsystem 21HC290 (256HC),
Unterwagen 256HC 6m fahrbar/stationär
Kran fahrbar und stationär, ohne Klettereinrichtung,
ohne Kranführeraufzug**

Grundturmstück 256HC Standard 8.85m

LIEBHERR-WERK BIBERACH

26.08.2019 19:01:26
prsV1.53tpV3.19
00374589 rum0



C067.008.003_105_of_C25

1 Allgemeine Sicherheitshinweise

1.1 Sicherheitshinweise für Eckkrafttabellen und Fundamentbelastungstabellen



WARNUNG

Unfallgefahr bei Nichtbeachtung der Bauteilkompatibilitätsliste!

Die statischen Daten dürfen nur verwendet werden, wenn der Kranaufbau der beschriebenen Konfiguration entspricht und die verwendeten Komponenten, unter Beachtung der Bauteilkompatibilitätsliste, ausgewählt wurden.

- ▶ Weitere Informationen siehe „Bauteilkompatibilitätsliste“.



WARNUNG

Gefährdung der Standsicherheit!

Das Fundament bzw. der Zentralballast muss der Aufbauhöhe und der Konfiguration des Krans entsprechen (mit oder ohne Klettereinrichtung). Der nachträgliche An- oder Abbau einer Klettereinrichtung zur Montage oder Demontage des Krans verändert die Standsicherheit des Krans und damit die daraus resultierenden Eckkräfte bzw. Fundamentbelastungen.

- ▶ Bei der Einsatzplanung immer beide Eckkrafttabellen „mit Klettereinrichtung“ und „ohne Klettereinrichtung“ beachten und die jeweils ungünstigeren Werte berücksichtigen.
- ▶ Zentralballast prüfen.



WARNUNG

Gefährdung der Standsicherheit!

Bei bestimmten Auslegerlängen kann der Kran nicht ohne eine zusätzliche Windfläche im Ausleger in den Wind drehen.

- ▶ Falls erforderlich, Windfläche montieren. Weitere Informationen siehe: Betriebsanleitung, Kapitel Montage.



WARNUNG

Gefährdung der Standsicherheit!

Wenn Turmstücke mit montierten Führungsschienen für den Kranführeraufzug in den Turmaufbau integriert werden, gelten abweichende statische Daten. Montierte Führungsschienen können eine Verringerung der maximalen Aufbauhöhe und eine Erhöhung der Fundamentbelastungen, Eckkräfte und des erforderlichen Zentralballasts zur Folge haben.

Kranaufbauten, bei denen die Führungsschienen im Turmstück verbleiben, sind wie Kranaufbauten mit angebaurem Kranführeraufzug zu betrachten!

- ▶ Spezielle statische Daten bei der Abteilung Statik beim Liebherr-Werk Biberach GmbH anfragen.
- ▶ Zuverlässigkeit des Kranaufbaus anhand der speziellen statischen Daten prüfen.
- ▶ Im Zweifelsfall Führungsschienen und Einbauten für den Ein- und Ausstieg im gesamten Turmaufbau entfernen.

Die Eckkräfte sind charakteristische Lasten und enthalten keinen Eigenlast- und Hublastbeiwert. Beachten Sie bei Kranen mit mehreren Strang-Ausführungen die minimale und maximale Ausladung.

Bei stationärer Ausführung des Krans, mit Unterwagen oder Fundamentkreuz, können sich die in den Eckkrafttabellen angegebenen Hakenhöhen, je nach Krankonfiguration, verringern.

1.2 Hinweise zur Konformität

Auf Grund der Vielzahl an möglichen Varianten und Einflussparameter beim Aufbau von Turmdrehkränen ist es wichtig zu erkennen, ob der gewählte Kranaufbau und/oder die vorliegende Dokumentation die örtlichen Sicherheitsanforderungen erfüllt und damit Konformität gegeben ist.

In den Ländern des Europäischen Wirtschaftsraums (EWR) helfen Eckkrafttabellen und Fundamentbelastungstabellen nach EN 14439 die Einhaltung des geforderten Sicherheitsniveaus zu gewährleisten.

In den Ländern außerhalb des EWR gibt es häufig keine verbindlichen Vorschriften. Mit der Liebherr Werknorm LN 303 wurden geeignete Mindestanforderungen für diese Länder definiert. Die Datenblätter und die Statik-Tabellen, bei denen diese Spezifikation angewendet wird, sind mit dem Kürzel LN 303 gekennzeichnet.

Kranaufbauten unter Berücksichtigung von Sicherheitsanforderungen und/oder Windlastannahmen, die auf anderen Normen und Richtlinien basieren, stellen gegebenenfalls kein geeignetes Schutzniveau dar.

Die Anwendbarkeit der bereitgestellten Unterlagen ist vom Betreiber zu prüfen. Wir empfehlen hierzu, eine baustellenbezogene Gefährdungsanalyse zu erstellen, in der insbesondere die Windexposition berücksichtigt wird.

1.3 Hinweise für Krane mit Kletterturmstück

Beachten Sie bei Kranen, die für den Einsatz einer Klettereinrichtung ein Kletterturmstück benötigen, Folgendes:

- Die angegebene Hakenhöhe in den Eckkrafttabellen und Fundamentbelastungstabellen beinhalten immer das Kletterturmstück.
- Bei einer Kranmontage ohne Klettereinrichtung kann das Kletterturmstück durch ein Standard-Turmstück ersetzt werden.

1.4 Verwendete Symbole in Eckkrafttabellen und Fundamentbelastungstabellen

Symbol	Bedeutung
*	Bei dieser Hakenhöhe muss die Klettereinrichtung nach der Montage abgelassen werden!
xx	Bei dieser Hakenhöhe ist das Umschalten auf die LM2-Lastkurve nicht zulässig! Weitere Informationen siehe: „Bedienungsanleitung für den Kranführer“, „Steuerpult“.
&	Bei dieser Hakenhöhe ist während des Kranfahrens das Anheben und Senken der Last, sowie Drehen und Katzfahren nicht zulässig!

Symbol	Bedeutung
+	Bei dieser Hakenhöhe ist der Einsatz mit fahrbarem Unterwagen bzw. Fundamentkreuz nicht zulässig! Nur stationär, ohne Fahrwerke, möglich.
°	Bei dieser Hakenhöhe ist der Anbau einer Kabine nicht zulässig! Nur möglich "ohne Kabine".
@	Bei dieser Hakenhöhe ist der Einsatz mit Kletterturmstück nicht zulässig! Das Kletterturmstück muss durch ein Standard-Turmstück ersetzt werden.

Tab. 1: Verwendete Symbole in Eckkrafttabellen und Fundamentbelastungstabellen

1.5 Verwendete Symbole in Bauteilkompatibilitätsliste

Symbol	Bedeutung
*	nicht kletterbar
+	nur einmal verwenden

Tab. 2: Verwendete Symbole in Bauteilkompatibilitätsliste

2 Erläuterungen zur Standsicherheitsberechnung nach EN 14439:2009

2.1 Standsicherheit - Kran außer Betrieb (Sturm)

Mit der Anwendung der Produktnorm EN 14439 „Krane - Sicherheit - Turmdrehkrane“ wird hinsichtlich der Standsicherheitsberechnung und der Windbelastungen für den Zustand „Kran außer Betrieb“ auf die FEM 1.005 verwiesen. Damit wurden europaweit regional unterschiedliche Windgeschwindigkeiten eingeführt. Für den Zustand „Kran in Betrieb“ gelten für die Standsicherheitsberechnung weiterhin die Regeln der DIN 15019.

Wichtigste Neuerung ist die realistische Berücksichtigung der Sturmwindbelastungen im Zustand „Kran außer Betrieb“. Länder und Regionen werden dabei in Windzonen (siehe: [Fig. 1, Seite 7](#)) mit unterschiedlichen Bezugswindgeschwindigkeiten gemäß FEM 1.005 (bzw. EN 13001-2) eingeteilt. Für Turmdrehkrane wurde darin als Mindestanforderung die Windregion C und ein Wiederholintervall von 25 Jahren - abgekürzt C25 - festgelegt.

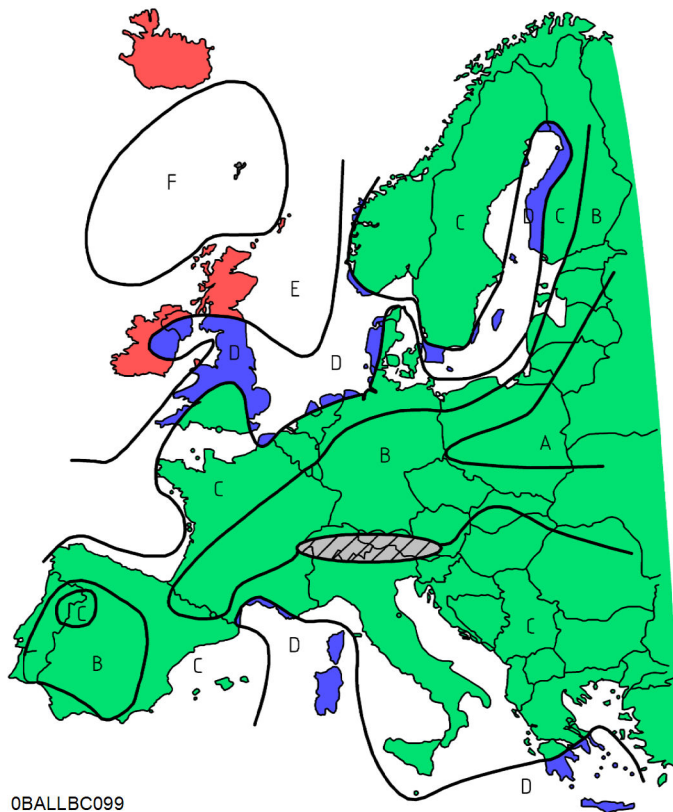


Fig. 1: Europäische Windregionenkarte aus EN 13001 (nur zur Orientierung)

**Hinweis**

Die europäische Windregionenkarte aus EN 13001 (siehe: Fig. 1, Seite 7) dient nur zur Orientierung!

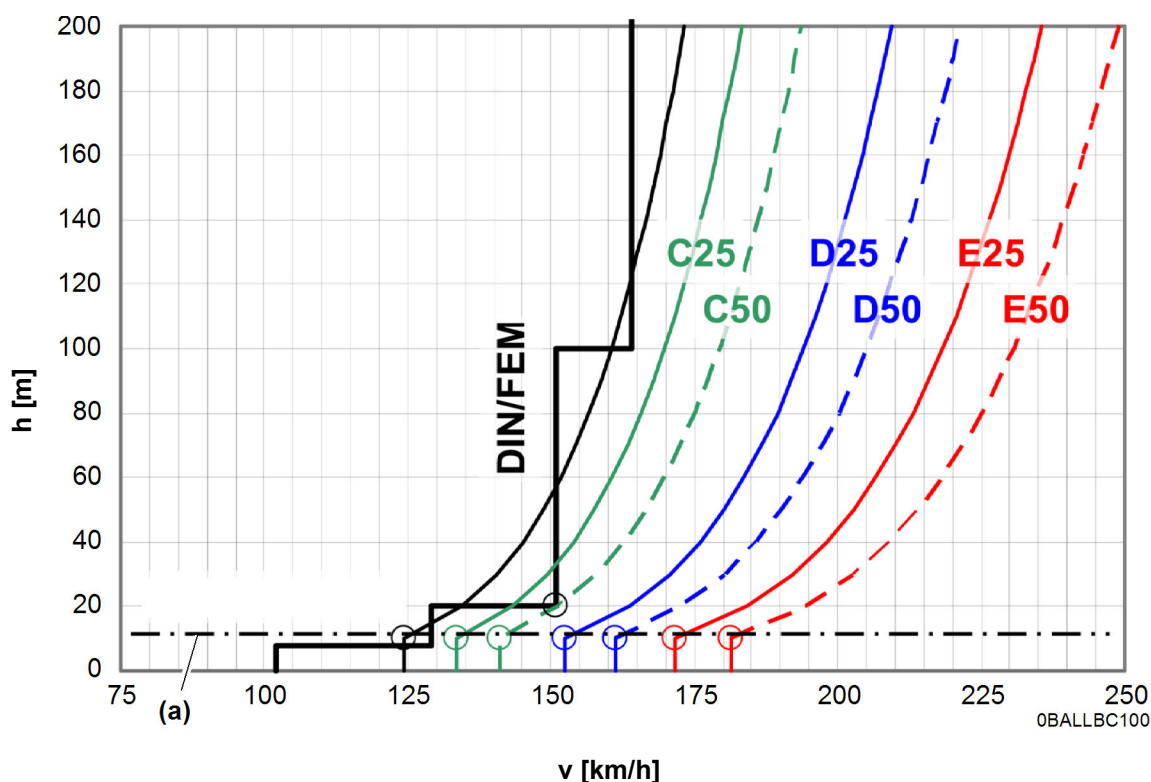
Maßgebend sind die nationalen Windkarten.

► Nationale Anhänge zur EN 1991-1-4 oder nationale meteorologische Karten beachten.

**Hinweis**

In verschiedenen Gegenden muss mit erhöhten Windgeschwindigkeiten gerechnet werden (z.B. aufgrund der Topographie oder örtlichen Gegebenheiten)!

► Passendes Windprofil für diese Gegenden wählen, basierend auf lokalen meteorologischen Daten.



Tab. 3: Böen-Windgeschwindigkeitsprofile nach FEM 1.005 bzw. EN 13001

Bezugshöhe 10 m (a)

Aufgrund schwerer Sturmwindereignisse in den letzten Jahren und der allgemeinen Erhöhung der Sicherheitsanforderungen im Bauwesen - aber auch im Kranbau - sind insbesondere die anzusetzenden Windlastannahmen erhöht worden. Aus „Böen-Windgeschwindigkeitsprofile nach FEM 1.005 bzw. EN 13001“ (siehe: Fig. 1, Seite 7) ist ersichtlich, dass die Windzone C25 die Windbelastung nach DIN 1055-4 sicher abdeckt.

In diesem Diagramm sind aber auch die verschiedenen Bezugswindgeschwindigkeiten mit der zugehörigen Bezugshöhe (a) markiert. Auffällig ist, dass in der Vergangenheit beim stufigen Windprofil nach DIN 1055-4 üblicherweise eine Bezugswindgeschwindigkeit von 151 km/h angegeben wurde. Führt man das vereinfachte Treppenprofil auf seine ursprüngliche Kurvenform zurück, so erhält man eine, mit der FEM 1.005 vergleichbare, Bezugswindgeschwindigkeit in einer Höhe von 10 m über flachem offenem Gelände. Die abgebildeten Windprofile entsprechen bereits der sogenannten 3-Sekunden- Böe und nicht mehr dem häufig angegebenen, niedrigeren 10-Minuten-Mittelwind.

DIN 1055-T4:1986**Bezugsböenwindgeschwindigkeit**

$$v_g(10) = 125 \text{ km/h}$$

Tab. 4: Bezugsböenwindgeschwindigkeit

FEM 1.005 bzw. EN 13001-2:2004**Bezugsböenwindgeschwindigkeit**

- Windregion C, Wiederholintervall 25 Jahre:	$v_g(10) = 134 \text{ km/h}$
- Windregion D, Wiederholintervall 25 Jahre:	$v_g(10) = 153 \text{ km/h}$
- Windregion E, Wiederholintervall 25 Jahre:	$v_g(10) = 171 \text{ km/h}$

Tab. 5: Bezugsböenwindgeschwindigkeit

Im Zuge dieser Entwicklung wird jetzt gefordert, dass an jedem beliebigen Ort in Europa das gleiche Sicherheitsniveau erreicht werden muss, weshalb in der Produktnorm EN 14439 für Turmdrehkrane zunächst ein einheitliches Wiederholintervall von 25 Jahren festgelegt wurde. Um hier dennoch eine gewisse Standardisierung zu erreichen, wurden in der FEM 1.005 fünf Windregionen (A/B, C, D, E, F) definiert. Da aus Vereinheitlichungsgründen die Region A/B ausgeschlossen wurde und die Region F ohne praktische Bedeutung ist, verbleiben die Windregionen C, D und E, für die entsprechende Angaben gemacht werden.

Wie schon in der Vergangenheit liegt die Verantwortung, hinsichtlich der korrekten Bewertung und Einstufen des Aufstellortes, beim Kranbetreiber. Dabei kann es vorkommen, dass die notwendigen Angaben, passend zur ermittelten Windregion, nicht in der Betriebsanleitung des Krans zu finden sind. In diesen Fällen ist die Firma Liebherr zu konsultieren und es sind die erforderlichen Ergänzungen anzufordern.

3 Eckkräfte

Folgende Hubwerke wurden in der Berechnung berücksichtigt:

- WIW230MZ427
- WIW250MZ414
- WIW260MZ419
- WIW260MZ423

Katzstellung außer Betrieb:

Ausleger	Ausladung
62,50 m	2,50 m
60,00 m	2,50 m
57,50 m	2,50 m
55,00 m	2,50 m
52,50 m	2,50 m
50,00 m	2,50 m
47,50 m	2,50 m
45,00 m	2,50 m
42,50 m	2,50 m
40,00 m	2,50 m
37,50 m	2,50 m
35,00 m	2,50 m
32,50 m	2,50 m
30,00 m	2,50 m
26,90 m	2,50 m
24,40 m	2,50 m

3.1 Bauteilkompatibilitätsliste

C067.001-333.000	KUD-Auflage+KUD 160EC-B - Turmsystem 120HC – C067.001-333.000 969651501 l=0,58 m
C041.061-332.000	Turmstück 16HC175TS-0250c – C041.061-332.000 90052323 l=2,50 m
C010.137-335.000	Übergangsstück 1.544 - 1.98 0.44m – C010.137-335.000 90019058 l=0,44 m
C051.000-000.207 insgesamt max. l=45,54 m	Ersatz-Turmstück 21HC290 2.07m – C028.028-332.000 953838001 l=2,07 m ⁺ – C051.061-332.000 90047662 l=2,07 m ⁺ – C028.047-332.000 953847501 l=4,14 m – C028.092-332.000 933537701 l=4,14 m – C051.060-332.000 90045822 l=4,14 m – C028.047-331.000 953847801 l=12,42 m – C028.086-331.000 932494101 l=12,42 m – C051.060-331.000 90047340 l=12,42 m
C028.047-336.000	Grundturmstück 256HC Standard 8.85m – C028.047-336.000 954436801 l=8,85 m
C028.047-310.000off	Unterwagen 256HC 6m fahrbar/stationär – C028.047-310.000 954482501 l=4,95 m

+ darf max. 1-mal verwendet werden

3.2 Ausleger 62,50 m

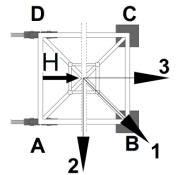


WARNUNG

Diese statischen Daten dürfen nur unter Beachtung der „Allgemeinen Sicherheitshinweise für Eckkrafttabellen“ und der Betriebsanleitung des Kranes verwendet werden.

- Krantyp:** 172 EC-B 8 Litronic
Kran fahrbar und stationär, ohne Klettereinrichtung,
ohne Kranführeraufzug
- Turmsystem:** 21HC290 (256HC)
- Grundturmstück:** Grundturmstück 256HC Standard 8.85m
- Kranbasis:** Unterwagen 256HC 6m fahrbar/stationär
Kran fahrbar und stationär
- Turmstücklänge:** 2,07 m
- Radstand:** 6,00 m
- Spur:** 6,00 m

Ausleger: 62,50 m



Zahl d. Turmstücke	Hakenhöhe [m]	Zentralballast [to]	Eckdrücke in Betrieb [kN], MD=267 kNm					Eckdrücke außer Betrieb [kN], MD=0				
			Ecke	Auslegerstellung			Horizontalkraft [kN]	Ecke	Auslegerstellung			Horizontalkraft [kN]
				1	2	3			1	2	3	
0	14,55	23,57	A	223	303	132	39	A	201	213	189	68
			B	352	324	314		B	215	213	213	
			C	223	143	314		C	201	189	213	
			D	93	121	132		D	187	189	189	
1	16,62	23,57	A	225	307	131	40	A	203	206	201	71
			B	359	331	319		B	203	206	206	
			C	225	143	319		C	203	201	206	
			D	91	119	131		D	203	201	201	
2	18,69	23,57	A	227	312	129	41	A	205	215	196	75
			B	367	339	325		B	223	215	215	
			C	227	143	325		C	205	196	215	
			D	88	116	129		D	187	196	196	
3	20,76	23,57	A	230	317	128	42	A	208	228	187	79
			B	375	346	331		B	242	228	228	
			C	230	142	331		C	208	187	228	
			D	84	113	128		D	173	187	187	
4	22,83	23,57	A	232	322	126	42	A	210	242	177	83
			B	383	353	338		B	262	242	242	
			C	232	142	338		C	210	177	242	
			D	81	110	126		D	157	177	177	
5	24,90	23,57	A	234	327	125	43	A	212	258	167	86
			B	391	361	344		B	284	258	258	
			C	234	142	344		C	212	167	258	
			D	77	107	125		D	140	167	167	
6	26,97	23,57	A	237	332	123	44	A	214	273	155	90
			B	400	369	350		B	306	273	273	
			C	237	141	350		C	214	155	273	
			D	73	104	123		D	122	155	155	
7	29,04	23,57	A	239	337	121	45	A	217	290	143	94
			B	408	377	357		B	330	290	290	
			C	239	141	357		C	217	143	290	
			D	69	101	121		D	103	143	143	

DE24001667/00374589 2019.08

Ausleger 62,50 m

Zahl d. Turmstücke	Hakenhöhe [m]	Zentralballast [to]	Eckdrücke in Betrieb [kN], MD=267 kNm					Eckdrücke außer Betrieb [kN], MD=0				
			Ecke	Auslegerstellung			Horizontalkraft [kN]	Ecke	Auslegerstellung			Horizontalkraft [kN]
1	2	3		1	2	3						
8	31,11	23,57	A	241	342	119	46	A	219	307	131	98
			B	417	385	364		B	355	307	307	
			C	241	140	364		C	219	131	307	
			D	65	97	119		D	83	131	131	
9	33,18	23,57	A	243	348	116	46	A	221	326	117	102
			B	426	393	371		B	382	326	326	
			C	243	139	371		C	221	117	326	
			D	61	93	116		D	61	117	117	
10	35,25	23,57	A	246	382	110	47	A	224	345	102	106
			B	436	382	382		B	409	345	345	
			C	246	110	382		C	224	102	345	
			D	55	110	110		D	38	102	102	
11	37,32	23,57	A	248	390	106	48	A	226	365	87	110
			B	447	390	390		B	438	365	365	
			C	248	106	390		C	226	87	365	
			D	49	106	106		D	13	87	87	
12	39,39	27,97	A	261	410	113	49	A	238	396	82	114
			B	470	410	410		B	481	396	396	
			C	261	113	410		C	238	82	396	
			D	53	113	113		D	0	82	82	
13	41,46	33,26	A	277	432	121	49	A	240	431	78	118
			B	495	432	432		B	539	431	431	
			C	277	121	432		C	240	78	431	
			D	59	121	121		D	0	78	78	
14	43,53	37,66	A	290	452	128	50	A	236	465	71	122
			B	518	452	452		B	600	465	465	
			C	290	128	452		C	236	71	465	
			D	62	128	128		D	0	71	71	
15	45,60	42,95	A	306	475	136	51	A	235	501	66	126
			B	543	475	475		B	664	501	501	
			C	306	136	475		C	235	66	501	
			D	68	136	136		D	0	66	66	
16	47,67	52,64	A	332	509	155	52	A	255	549	71	130
			B	580	509	509		B	730	549	549	
			C	332	155	509		C	255	71	549	
			D	84	155	155		D	0	71	71	
17	49,74	62,33	A	359	543	174	53	A	274	599	74	134
			B	618	543	543		B	799	599	599	
			C	359	174	543		C	274	74	599	
			D	100	174	174		D	0	74	74	
18	51,81	72,02	A	385	577	193	53	A	291	649	77	138
			B	655	577	577		B	870	649	649	
			C	385	193	577		C	291	77	649	
			D	115	193	193		D	0	77	77	
19	53,88	81,71	A	412	611	212	54	A	307	700	80	142
			B	693	611	611		B	945	700	700	
			C	412	212	611		C	307	80	700	
			D	131	212	212		D	0	80	80	
20	55,95	91,4	A	438	646	231	55	A	321	751	81	146
			B	731	646	646		B	1022	751	751	
			C	438	231	646		C	321	81	751	
			D	146	231	231		D	0	81	81	

DE24001667/00374589 2019.08

Zahl d. Turmstücke	Hakenhöhe [m]	Zentralballast [to]	Eckdrücke in Betrieb [kN], MD=267 kNm					Eckdrücke außer Betrieb [kN], MD=0				
			Ecke	Auslegerstellung			Horizontalkraft [kN]	Ecke	Auslegerstellung			Horizontalkraft [kN]
				1	2	3			1	2	3	
21	58,02	105,49	A	476	691	260	56	A	357	815	92	151
			B	780	691	691		B	1101	815	815	
			C	476	260	691		C	357	92	815	
			D	172	260	260		D	0	92	92	
22	60,09	115,18	A	502	723	278	57	A	368	869	92	155
			B	818	729	726		B	1184	869	869	
			C	502	281	726		C	368	92	869	
			D	186	275	278		D	0	92	92	

DE24001667/00374589 2019.08

3.3 Ausleger 60,00 m



WARNUNG

Diese statischen Daten dürfen nur unter Beachtung der „Allgemeinen Sicherheitshinweise für Eckkrafttabellen“ und der Betriebsanleitung des Kranes verwendet werden.

Krantyp: 172 EC-B 8 Litronic
Kran fahrbar und stationär, ohne Klettereinrichtung, ohne Kranführeraufzug

Ausleger: 60,00 m

Turmsystem: 21HC290 (256HC)

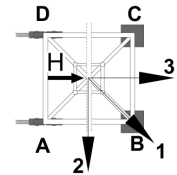
Grundturmstück: Grundturmstück 256HC Standard 8.85m

Kranbasis: Unterwagen 256HC 6m fahrbar/stationär
Kran fahrbar und stationär

Turmstücklänge: 2,07 m

Radstand: 6,00 m

Spur: 6,00 m



Zahl d. Turmstücke	Hakenhöhe [m]	Zentralballast [to]	Eckdrücke in Betrieb [kN], MD=267 kNm					Eckdrücke außer Betrieb [kN], MD=0				
			Ecke	Auslegerstellung			Horizontalkraft [kN]	Ecke	Auslegerstellung			Horizontalkraft [kN]
				1	2	3			1	2	3	
0	14,55	13,88	A	195	282	99	39	A	174	192	156	68
			B	333	302	292		B	196	192	192	
			C	195	109	292		C	174	156	192	
			D	58	89	99		D	151	156	156	
1	16,62	13,88	A	198	286	98	39	A	176	184	168	71
			B	340	309	298		B	184	184	184	
			C	198	109	298		C	176	168	184	
			D	55	86	98		D	168	168	168	
2	18,69	13,88	A	200	291	96	40	A	178	182	174	75
			B	348	316	304		B	188	182	182	
			C	200	109	304		C	178	174	182	
			D	52	84	96		D	168	174	174	
3	20,76	13,88	A	202	296	95	41	A	180	195	165	79
			B	355	324	310		B	207	195	195	
			C	202	109	310		C	180	165	195	
			D	49	81	95		D	154	165	165	
4	22,83	13,88	A	205	300	93	42	A	182	209	156	83
			B	364	331	316		B	227	209	209	
			C	205	109	316		C	182	156	209	
			D	46	78	93		D	138	156	156	
5	24,90	13,88	A	207	305	92	42	A	185	224	145	86
			B	372	339	322		B	248	224	224	
			C	207	108	322		C	185	145	224	
			D	42	75	92		D	121	145	145	
6	26,97	13,88	A	209	311	90	43	A	187	240	134	90
			B	380	347	329		B	271	240	240	
			C	209	108	329		C	187	134	240	
			D	38	72	90		D	103	134	134	
7	29,04	13,88	A	211	316	88	44	A	189	257	122	94
			B	389	355	335		B	295	257	257	
			C	211	107	335		C	189	122	257	
			D	34	68	88		D	84	122	122	

Zahl d. Turmstücke	Hakenhöhe [m]	Zentralballast [to]	Eckdrücke in Betrieb [kN], MD=267 kNm					Eckdrücke außer Betrieb [kN], MD=0				
			Ecke	Auslegerstellung			Horizontalkraft [kN]	Ecke	Auslegerstellung			Horizontalkraft [kN]
1	2	3		1	2	3						
8	31,11	13,88	A	214	321	86	45	A	192	274	109	98
			B	398	363	342		B	320	274	274	
			C	214	106	342		C	192	109	274	
			D	30	65	86		D	63	109	109	
9	33,18	18,28	A	227	337	94	46	A	205	304	106	102
			B	418	382	360		B	357	304	304	
			C	227	117	360		C	205	106	304	
			D	36	72	94		D	52	106	106	
10	35,25	23,57	A	243	356	105	46	A	220	336	105	106
			B	440	404	380		B	398	336	336	
			C	243	129	380		C	220	105	336	
			D	45	81	105		D	43	105	105	
11	37,32	27,97	A	256	373	113	47	A	234	367	101	110
			B	461	424	398		B	438	367	367	
			C	256	139	398		C	234	101	367	
			D	51	88	113		D	29	101	101	
12	39,39	33,26	A	271	392	124	48	A	249	401	98	114
			B	484	446	419		B	482	401	401	
			C	271	151	419		C	249	98	401	
			D	59	97	124		D	17	98	98	
13	41,46	37,66	A	285	409	132	49	A	264	433	92	118
			B	505	466	437		B	523	433	433	
			C	285	161	437		C	264	92	433	
			D	64	104	132		D	0	92	92	
14	43,53	42,95	A	300	464	137	50	A	264	469	87	122
			B	529	464	464		B	584	469	469	
			C	300	137	464		C	264	87	469	
			D	71	137	137		D	0	87	87	
15	45,60	42,95	A	302	473	132	50	A	237	492	68	126
			B	541	473	473		B	648	492	492	
			C	302	132	473		C	237	68	492	
			D	64	132	132		D	0	68	68	
16	47,67	52,64	A	329	506	152	51	A	257	541	73	130
			B	578	506	506		B	714	541	541	
			C	329	152	506		C	257	73	541	
			D	80	152	152		D	0	73	73	
17	49,74	62,33	A	355	540	171	52	A	275	590	77	134
			B	614	540	540		B	783	590	590	
			C	355	171	540		C	275	77	590	
			D	97	171	171		D	0	77	77	
18	51,81	72,02	A	382	574	190	53	A	293	640	80	138
			B	652	574	574		B	854	640	640	
			C	382	190	574		C	293	80	640	
			D	112	190	190		D	0	80	80	
19	53,88	81,71	A	409	608	209	54	A	309	691	82	142
			B	689	608	608		B	929	691	691	
			C	409	209	608		C	309	82	691	
			D	128	209	209		D	0	82	82	
20	55,95	91,4	A	435	642	228	54	A	323	743	83	146
			B	727	642	642		B	1005	743	743	
			C	435	228	642		C	323	83	743	
			D	143	228	228		D	0	83	83	

DE24001667/00374589 2019.08

Ausleger 60,00 m

Zahl d. Turmstücke	Hakenhöhe [m]	Zentralballast [to]	Eckdrücke in Betrieb [kN], MD=267 kNm					Eckdrücke außer Betrieb [kN], MD=0				
			Ecke	Auslegerstellung			Horizontalkraft [kN]	Ecke	Auslegerstellung			Horizontalkraft [kN]
1	2	3		1	2	3						
21	58,02	105,49	A	473	688	257	55	A	358	806	95	151
			B	776	688	688		B	1085	806	806	
			C	473	257	688		C	358	95	806	
			D	170	257	257		D	0	95	95	
22	60,09	115,18	A	499	722	276	56	A	370	860	94	155
			B	814	723	723		B	1168	860	860	
			C	499	276	723		C	370	94	860	
			D	184	275	276		D	0	94	94	

3.4 Ausleger 57,50 m

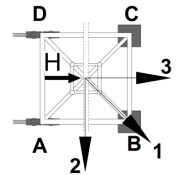


WARNUNG

Diese statischen Daten dürfen nur unter Beachtung der „Allgemeinen Sicherheitshinweise für Eckkrafttabellen“ und der Betriebsanleitung des Kranes verwendet werden.

- Krantyp:** 172 EC-B 8 Litronic
Kran fahrbar und stationär, ohne Klettereinrichtung, ohne Kranführeraufzug
- Turmsystem:** 21HC290 (256HC)
- Grundturmstück:** Grundturmstück 256HC Standard 8.85m
- Kranbasis:** Unterwagen 256HC 6m fahrbar/stationär
Kran fahrbar und stationär
- Turmstücklänge:** 2,07 m
- Radstand:** 6,00 m
- Spur:** 6,00 m

Ausleger: 57,50 m



Zahl d. Turmstücke	Hakenhöhe [m]	Zentralballast [to]	Eckdrücke in Betrieb [kN], MD=267 kNm					Eckdrücke außer Betrieb [kN], MD=0				
			Ecke	Auslegerstellung			Horizontalkraft [kN]	Ecke	Auslegerstellung			Horizontalkraft [kN]
				1	2	3			1	2	3	
0	14,55	13,88	A	196	280	101	38	A	174	192	155	68
			B	331	301	291		B	197	192	192	
			C	196	111	291		C	174	155	192	
			D	60	90	101		D	151	155	155	
1	16,62	13,88	A	198	285	99	39	A	176	185	167	71
			B	338	308	296		B	185	185	185	
			C	198	111	296		C	176	167	185	
			D	58	88	99		D	167	167	167	
2	18,69	13,88	A	200	290	98	40	A	178	181	175	75
			B	346	315	302		B	187	181	181	
			C	200	111	302		C	178	175	181	
			D	54	85	98		D	169	175	175	
3	20,76	13,88	A	202	294	96	41	A	180	195	166	79
			B	354	322	308		B	206	195	195	
			C	202	111	308		C	180	166	195	
			D	51	82	96		D	155	166	166	
4	22,83	13,88	A	205	299	95	42	A	183	209	156	83
			B	362	330	315		B	226	209	209	
			C	205	110	315		C	183	156	209	
			D	48	80	95		D	139	156	156	
5	24,90	13,88	A	207	304	93	42	A	185	224	146	86
			B	370	338	321		B	248	224	224	
			C	207	110	321		C	185	146	224	
			D	44	76	93		D	122	146	146	
6	26,97	13,88	A	209	309	91	43	A	187	240	135	90
			B	378	345	327		B	270	240	240	
			C	209	109	327		C	187	135	240	
			D	40	73	91		D	104	135	135	
7	29,04	13,88	A	212	314	89	44	A	190	257	122	94
			B	387	353	334		B	294	257	257	
			C	212	109	334		C	190	122	257	
			D	36	70	89		D	85	122	122	

DE24001667/00374589 2019.08

Ausleger 57,50 m

Zahl d. Turmstücke	Hakenhöhe [m]	Zentralballast [to]	Eckdrücke in Betrieb [kN], MD=267 kNm					Eckdrücke außer Betrieb [kN], MD=0				
			Ecke	Auslegerstellung			Horizontalkraft [kN]	Ecke	Auslegerstellung			Horizontalkraft [kN]
1	2	3		1	2	3						
8	31,11	13,88	A	214	320	87	45	A	192	274	110	98
			B	396	361	341		B	319	274	274	
			C	214	108	341		C	192	110	274	
			D	32	66	87		D	64	110	110	
9	33,18	18,28	A	227	336	96	45	A	205	303	107	102
			B	416	381	359		B	357	303	303	
			C	227	118	359		C	205	107	303	
			D	38	73	96		D	53	107	107	
10	35,25	23,57	A	243	355	107	46	A	221	336	106	106
			B	439	403	379		B	398	336	336	
			C	243	131	379		C	221	106	336	
			D	47	83	107		D	44	106	106	
11	37,32	27,97	A	256	371	115	47	A	234	366	101	110
			B	459	422	397		B	437	366	366	
			C	256	141	397		C	234	101	366	
			D	53	90	115		D	30	101	101	
12	39,39	33,26	A	272	390	126	48	A	249	400	98	114
			B	482	444	417		B	481	400	400	
			C	272	153	417		C	249	98	400	
			D	61	99	126		D	18	98	98	
13	41,46	37,66	A	285	407	134	49	A	263	432	94	118
			B	503	464	436		B	521	432	432	
			C	285	162	436		C	263	94	432	
			D	67	105	134		D	5	94	94	
14	43,53	42,95	A	300	462	138	49	A	265	469	88	122
			B	527	462	462		B	582	469	469	
			C	300	138	462		C	265	88	469	
			D	73	138	138		D	0	88	88	
15	45,60	47,35	A	314	482	145	50	A	260	503	80	126
			B	550	482	482		B	646	503	503	
			C	314	145	482		C	260	80	503	
			D	77	145	145		D	0	80	80	
16	47,67	52,64	A	329	505	153	51	A	258	540	74	130
			B	576	505	505		B	712	540	540	
			C	329	153	505		C	258	74	540	
			D	82	153	153		D	0	74	74	
17	49,74	62,33	A	356	539	172	52	A	277	589	78	134
			B	613	539	539		B	781	589	589	
			C	356	172	539		C	277	78	589	
			D	99	172	172		D	0	78	78	
18	51,81	72,02	A	382	573	192	53	A	294	639	81	138
			B	650	573	573		B	853	639	639	
			C	382	192	573		C	294	81	639	
			D	115	192	192		D	0	81	81	
19	53,88	81,71	A	409	607	210	53	A	310	690	83	142
			B	687	607	607		B	927	690	690	
			C	409	210	607		C	310	83	690	
			D	130	210	210		D	0	83	83	
20	55,95	91,4	A	435	641	229	54	A	324	742	84	146
			B	725	641	641		B	1004	742	742	
			C	435	229	641		C	324	84	742	
			D	146	229	229		D	0	84	84	

DE24001667/00374589 2019.08

Zahl d. Turmstücke	Hakenhöhe [m]	Zentralballast [to]	Eckdrücke in Betrieb [kN], MD=267 kNm					Eckdrücke außer Betrieb [kN], MD=0				
			Ecke	Auslegerstellung			Horizontalkraft [kN]	Ecke	Auslegerstellung			Horizontalkraft [kN]
1	2	3		1	2	3						
21	58,02	105,49	A	473	687	259	55	A	360	806	95	151
			B	774	687	687		B	1083	806	806	
			C	473	259	687		C	360	95	806	
			D	172	259	259		D	0	95	95	
22	60,09	115,18	A	499	720	277	56	A	371	859	95	155
			B	812	722	721		B	1166	859	859	
			C	499	278	721		C	371	95	859	
			D	187	276	277		D	0	95	95	

DE24001667/00374589 2019.08

3.5 Ausleger 55,00 m



WARNUNG

Diese statischen Daten dürfen nur unter Beachtung der „Allgemeinen Sicherheitshinweise für Eckkrafttabellen“ und der Betriebsanleitung des Kranes verwendet werden.

Krantyp: 172 EC-B 8 Litronic
Kran fahrbar und stationär, ohne Klettereinrichtung,
ohne Kranführeraufzug

Ausleger: 55,00 m

Turmsystem: 21HC290 (256HC)

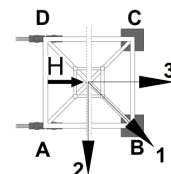
Grundturmstück: Grundturmstück 256HC Standard 8.85m

Kranbasis: Unterwagen 256HC 6m fahrbar/stationär
Kran fahrbar und stationär

Turmstücklänge: 2,07 m

Radstand: 6,00 m

Spur: 6,00 m



Zahl d. Turmstücke	Hakenhöhe [m]	Zentralballast [to]	Eckdrücke in Betrieb [kN], MD=267 kNm					Eckdrücke außer Betrieb [kN], MD=0				
			Ecke	Auslegerstellung			Horizontalkraft [kN]	Ecke	Auslegerstellung			Horizontalkraft [kN]
1	2	3		1	2	3						
0	14,55	13,88	A	192	293	81	38	A	170	192	148	68
			B	349	313	303		B	199	192	192	
			C	192	91	303		C	170	148	192	
			D	35	72	81		D	142	148	148	
1	16,62	13,88	A	194	297	80	39	A	173	185	160	71
			B	357	320	308		B	187	185	185	
			C	194	91	308		C	173	160	185	
			D	32	69	80		D	159	160	160	
2	18,69	13,88	A	197	302	79	39	A	175	175	174	75
			B	364	327	314		B	178	175	175	
			C	197	91	314		C	175	174	175	
			D	29	66	79		D	171	174	174	
3	20,76	13,88	A	199	307	77	40	A	177	188	166	79
			B	372	334	320		B	197	188	188	
			C	199	91	320		C	177	166	188	
			D	26	64	77		D	156	166	166	
4	22,83	13,88	A	201	312	76	41	A	179	202	156	83
			B	380	342	327		B	218	202	202	
			C	201	91	327		C	179	156	202	
			D	22	61	76		D	141	156	156	
5	24,90	13,88	A	203	317	74	42	A	181	217	146	86
			B	389	349	333		B	239	217	217	
			C	203	90	333		C	181	146	217	
			D	18	58	74		D	124	146	146	
6	26,97	13,88	A	206	322	72	42	A	184	233	135	90
			B	397	357	339		B	262	233	233	
			C	206	90	339		C	184	135	233	
			D	15	54	72		D	106	135	135	
7	29,04	13,88	A	208	327	70	43	A	186	249	123	94
			B	406	365	346		B	286	249	249	
			C	208	89	346		C	186	123	249	
			D	10	51	70		D	86	123	123	

Zahl d. Turmstücke	Hakenhöhe [m]	Zentralballast [to]	Eckdrücke in Betrieb [kN], MD=267 kNm					Eckdrücke außer Betrieb [kN], MD=0				
			Ecke	Auslegerstellung			Horizontalkraft [kN]	Ecke	Auslegerstellung			Horizontalkraft [kN]
1	2	3		1	2	3						
8	31,11	18,28	A	221	343	79	44	A	199	278	121	98
			B	426	384	364		B	322	278	278	
			C	221	99	364		C	199	121	278	
			D	17	58	79		D	77	121	121	
9	33,18	23,57	A	237	362	90	45	A	215	309	120	102
			B	448	406	384		B	361	309	309	
			C	237	112	384		C	215	120	309	
			D	26	68	90		D	68	120	120	
10	35,25	23,57	A	239	368	87	46	A	217	328	106	106
			B	457	414	391		B	389	328	328	
			C	239	111	391		C	217	106	328	
			D	21	64	87		D	45	106	106	
11	37,32	27,97	A	252	384	96	46	A	230	359	101	110
			B	478	434	409		B	429	359	359	
			C	252	121	409		C	230	101	359	
			D	27	71	96		D	32	101	101	
12	39,39	33,26	A	268	403	106	47	A	246	393	98	114
			B	501	456	430		B	472	393	393	
			C	268	133	430		C	246	98	393	
			D	35	80	106		D	19	98	98	
13	41,46	37,66	A	281	420	114	48	A	259	426	92	118
			B	522	476	448		B	515	426	426	
			C	281	142	448		C	259	92	426	
			D	41	86	114		D	4	92	92	
14	43,53	42,95	A	297	439	125	49	A	263	461	88	122
			B	545	499	469		B	572	461	461	
			C	297	154	469		C	263	88	461	
			D	48	95	125		D	0	88	88	
15	45,60	47,35	A	310	456	133	50	A	258	496	80	126
			B	567	519	488		B	636	496	496	
			C	310	164	488		C	258	80	496	
			D	54	101	133		D	0	80	80	
16	47,67	52,64	A	326	476	143	50	A	256	533	74	130
			B	590	542	509		B	702	533	533	
			C	326	175	509		C	256	74	533	
			D	61	110	143		D	0	74	74	
17	49,74	62,33	A	352	506	163	51	A	275	582	78	134
			B	625	576	541		B	771	582	582	
			C	352	198	541		C	275	78	582	
			D	79	129	163		D	0	78	78	
18	51,81	72,02	A	379	537	184	52	A	292	632	81	138
			B	661	610	573		B	842	632	632	
			C	379	221	573		C	292	81	632	
			D	97	148	184		D	0	81	81	
19	53,88	81,71	A	405	567	205	53	A	308	683	83	142
			B	696	644	606		B	917	683	683	
			C	405	243	606		C	308	83	683	
			D	114	166	205		D	0	83	83	
20	55,95	91,4	A	432	598	225	54	A	322	735	84	146
			B	732	678	638		B	994	735	735	
			C	432	265	638		C	322	84	735	
			D	131	185	225		D	0	84	84	

DE24001667/00374589 2019.08

Ausleger 55,00 m

Zahl d. Turmstücke	Hakenhöhe [m]	Zentralballast [to]	Eckdrücke in Betrieb [kN], MD=267 kNm					Eckdrücke außer Betrieb [kN], MD=0				
			Ecke	Auslegerstellung			Horizontalkraft [kN]	Ecke	Auslegerstellung			Horizontalkraft [kN]
1	2	3		1	2	3						
21	58,02	105,49	A	469	640	256	54	A	358	799	95	151
			B	779	724	682		B	1073	799	799	
			C	469	298	682		C	358	95	799	
			D	160	214	256		D	0	95	95	
22	60,09	115,18	A	496	671	277	55	A	369	852	95	155
			B	815	759	715		B	1156	852	852	
			C	496	320	715		C	369	95	852	
			D	177	233	277		D	0	95	95	

3.6 Ausleger 52,50 m

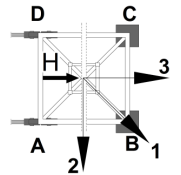


WARNUNG

Diese statischen Daten dürfen nur unter Beachtung der „Allgemeinen Sicherheitshinweise für Eckkrafttabellen“ und der Betriebsanleitung des Kranes verwendet werden.

- Krantyp:** 172 EC-B 8 Litronic
Kran fahrbar und stationär, ohne Klettereinrichtung, ohne Kranführeraufzug
- Turmsystem:** 21HC290 (256HC)
- Grundturmstück:** Grundturmstück 256HC Standard 8.85m
- Kranbasis:** Unterwagen 256HC 6m fahrbar/stationär
Kran fahrbar und stationär
- Turmstücklänge:** 2,07 m
- Radstand:** 6,00 m
- Spur:** 6,00 m

Ausleger: 52,50 m



Zahl d. Turmstücke	Hakenhöhe [m]	Zentralballast [to]	Eckdrücke in Betrieb [kN], MD=238 kNm					Eckdrücke außer Betrieb [kN], MD=0				
			Ecke	Auslegerstellung			Horizontalkraft [kN]	Ecke	Auslegerstellung			Horizontalkraft [kN]
				1	2	3			1	2	3	
0	14,55	13,88	A	189	289	79	37	A	168	190	145	68
			B	345	309	299		B	197	190	190	
			C	189	89	299		C	168	145	190	
			D	33	70	79		D	138	145	145	
1	16,62	13,88	A	191	294	78	38	A	170	183	157	71
			B	353	316	305		B	185	183	183	
			C	191	89	305		C	170	157	183	
			D	30	67	78		D	155	157	157	
2	18,69	13,88	A	194	299	77	39	A	172	175	169	75
			B	360	323	311		B	173	175	175	
			C	194	89	311		C	172	169	175	
			D	27	65	77		D	172	169	169	
3	20,76	13,88	A	196	303	75	40	A	174	184	164	79
			B	368	330	317		B	194	184	184	
			C	196	89	317		C	174	164	184	
			D	24	62	75		D	154	164	164	
4	22,83	13,88	A	198	308	74	40	A	176	198	154	83
			B	376	338	323		B	214	198	198	
			C	198	88	323		C	176	154	198	
			D	21	59	74		D	139	154	154	
5	24,90	13,88	A	201	313	72	41	A	179	213	144	86
			B	384	345	329		B	235	213	213	
			C	201	88	329		C	179	144	213	
			D	17	56	72		D	122	144	144	
6	26,97	13,88	A	203	319	70	42	A	181	229	133	90
			B	393	353	336		B	258	229	229	
			C	203	87	336		C	181	133	229	
			D	13	53	70		D	104	133	133	
7	29,04	13,88	A	205	324	68	43	A	183	246	120	94
			B	402	361	342		B	282	246	246	
			C	205	87	342		C	183	120	246	
			D	9	50	68		D	85	120	120	

DE24001667/00374589 2019.08

Ausleger 52,50 m

Zahl d. Turmstücke	Hakenhöhe [m]	Zentralballast [to]	Eckdrücke in Betrieb [kN], MD=238 kNm					Eckdrücke außer Betrieb [kN], MD=0				
			Ecke	Auslegerstellung			Horizontalkraft [kN]	Ecke	Auslegerstellung			Horizontalkraft [kN]
1	2	3		1	2	3						
8	31,11	18,28	A	219	340	77	44	A	196	274	119	98
			B	422	380	360		B	318	274	274	
			C	219	97	360		C	196	119	274	
			D	15	57	77		D	75	119	119	
9	33,18	23,57	A	234	359	88	44	A	212	306	118	102
			B	444	402	380		B	357	306	306	
			C	234	109	380		C	212	118	306	
			D	24	66	88		D	66	118	118	
10	35,25	27,97	A	247	375	96	45	A	225	336	115	106
			B	464	421	398		B	396	336	336	
			C	247	119	398		C	225	115	336	
			D	30	73	96		D	54	115	115	
11	37,32	33,26	A	263	394	107	46	A	241	369	113	110
			B	487	443	419		B	438	369	369	
			C	263	132	419		C	241	113	369	
			D	39	83	107		D	43	113	113	
12	39,39	37,66	A	276	411	115	47	A	254	401	107	114
			B	508	463	437		B	479	401	401	
			C	276	141	437		C	254	107	401	
			D	44	89	115		D	29	107	107	
13	41,46	42,95	A	292	430	126	48	A	270	435	104	118
			B	531	485	458		B	524	435	435	
			C	292	153	458		C	270	104	435	
			D	52	98	126		D	15	104	104	
14	43,53	42,95	A	294	436	123	48	A	259	458	86	122
			B	541	494	465		B	570	458	458	
			C	294	152	465		C	259	86	458	
			D	47	94	123		D	0	86	86	
15	45,60	52,64	A	320	466	144	49	A	280	505	91	126
			B	576	528	497		B	634	505	505	
			C	320	174	497		C	280	91	505	
			D	65	113	144		D	0	91	91	
16	47,67	52,64	A	323	473	141	50	A	251	529	72	130
			B	586	537	505		B	700	529	529	
			C	323	173	505		C	251	72	529	
			D	59	108	141		D	0	72	72	
17	49,74	62,33	A	349	503	161	51	A	270	579	76	134
			B	621	571	537		B	769	579	579	
			C	349	195	537		C	270	76	579	
			D	77	127	161		D	0	76	76	
18	51,81	72,02	A	376	534	182	51	A	287	629	79	138
			B	657	605	570		B	840	629	629	
			C	376	218	570		C	287	79	629	
			D	95	146	182		D	0	79	79	
19	53,88	81,71	A	402	564	203	52	A	303	680	81	142
			B	692	640	602		B	915	680	680	
			C	402	240	602		C	303	81	680	
			D	113	165	203		D	0	81	81	
20	55,95	91,4	A	429	595	223	53	A	318	731	82	146
			B	728	674	635		B	991	731	731	
			C	429	263	635		C	318	82	731	
			D	130	184	223		D	0	82	82	

DE24001667/00374589 2019.08

Zahl d. Turmstücke	Hakenhöhe [m]	Zentralballast [to]	Eckdrücke in Betrieb [kN], MD=238 kNm					Eckdrücke außer Betrieb [kN], MD=0				
			Ecke	Auslegerstellung			Horizontalkraft [kN]	Ecke	Auslegerstellung			Horizontalkraft [kN]
1	2	3		1	2	3						
21	58,02	105,49	A	466	637	254	54	A	353	795	93	151
			B	775	720	678		B	1071	795	795	
			C	466	296	678		C	353	93	795	
			D	158	213	254		D	0	93	93	
22	60,09	115,18	A	493	668	275	55	A	365	849	93	155
			B	811	754	711		B	1154	849	849	
			C	493	318	711		C	365	93	849	
			D	175	231	275		D	0	93	93	

DE24001667/00374589 2019.08

3.7 Ausleger 50,00 m



WARNUNG

Diese statischen Daten dürfen nur unter Beachtung der „Allgemeinen Sicherheitshinweise für Eckkrafttabellen“ und der Betriebsanleitung des Kranes verwendet werden.

Krantyp: 172 EC-B 8 Litronic
Kran fahrbar und stationär, ohne Klettereinrichtung,
ohne Kranführeraufzug

Ausleger: 50,00 m

Turmsystem: 21HC290 (256HC)

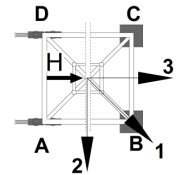
Grundturmstück: Grundturmstück 256HC Standard 8.85m

Kranbasis: Unterwagen 256HC 6m fahrbar/stationär
Kran fahrbar und stationär

Turmstücklänge: 2,07 m

Radstand: 6,00 m

Spur: 6,00 m



Zahl d. Turmstücke	Hakenhöhe [m]	Zentralballast [to]	Eckdrücke in Betrieb [kN], MD=238 kNm					Horizontalkraft [kN]	Eckdrücke außer Betrieb [kN], MD=0				
			Ecke	Auslegerstellung			Ecke		Auslegerstellung				
				1	2	3			1	2	3		
0	14,55	18,28	A	197	305	80	37	A	175	202	149	68	
			B	364	324	314		B	209	202	202		
			C	197	89	314		C	175	149	202		
			D	31	70	80		D	141	149	149		
1	16,62	13,88	A	188	298	68	37	A	167	183	150	71	
			B	360	320	309		B	186	183	183		
			C	188	78	309		C	167	150	183		
			D	17	57	68		D	147	150	150		
2	18,69	13,88	A	191	303	66	38	A	169	175	163	75	
			B	368	327	315		B	173	175	175		
			C	191	78	315		C	169	163	175		
			D	14	54	66		D	165	163	163		
3	20,76	13,88	A	193	308	65	39	A	171	178	164	79	
			B	376	334	321		B	186	178	178		
			C	193	78	321		C	171	164	178		
			D	10	52	65		D	156	164	164		
4	22,83	13,88	A	195	313	63	40	A	173	192	154	83	
			B	384	342	327		B	206	192	192		
			C	195	77	327		C	173	154	192		
			D	7	49	63		D	140	154	154		
5	24,90	13,88	A	198	318	61	41	A	175	207	144	86	
			B	392	349	334		B	227	207	207		
			C	198	77	334		C	175	144	207		
			D	3	46	61		D	123	144	144		
6	26,97	13,88	A	199	323	59	41	A	178	223	133	90	
			B	401	357	340		B	250	223	223		
			C	199	76	340		C	178	133	223		
			D	0	43	59		D	105	133	133		
7	29,04	18,28	A	213	340	68	42	A	191	250	132	94	
			B	420	376	358		B	285	250	250		
			C	213	87	358		C	191	132	250		
			D	6	50	68		D	97	132	132		

Zahl d. Turmstücke	Hakenhöhe [m]	Zentralballast [to]	Eckdrücke in Betrieb [kN], MD=238 kNm					Eckdrücke außer Betrieb [kN], MD=0				
			Ecke	Auslegerstellung			Horizontalkraft [kN]	Ecke	Auslegerstellung			Horizontalkraft [kN]
1	2	3		1	2	3						
8	31,11	23,57	A	229	358	79	43	A	207	281	132	98
			B	442	397	378		B	323	281	281	
			C	229	99	378		C	207	132	281	
			D	15	60	79		D	90	132	132	
9	33,18	23,57	A	231	364	77	44	A	209	299	118	102
			B	451	406	385		B	350	299	299	
			C	231	98	385		C	209	118	299	
			D	10	56	77		D	68	118	118	
10	35,25	27,97	A	244	380	86	45	A	222	329	115	106
			B	472	425	403		B	388	329	329	
			C	244	108	403		C	222	115	329	
			D	17	63	86		D	56	115	115	
11	37,32	33,26	A	260	399	96	45	A	238	363	113	110
			B	495	447	423		B	430	363	363	
			C	260	120	423		C	238	113	363	
			D	25	72	96		D	45	113	113	
12	39,39	37,66	A	273	416	105	46	A	251	394	108	114
			B	515	467	441		B	472	394	394	
			C	273	130	441		C	251	108	394	
			D	31	79	105		D	30	108	108	
13	41,46	42,95	A	289	435	115	47	A	266	429	104	118
			B	539	489	462		B	516	429	429	
			C	289	142	462		C	266	104	429	
			D	38	88	115		D	16	104	104	
14	43,53	47,35	A	302	452	123	48	A	279	463	97	122
			B	560	509	481		B	561	463	463	
			C	302	152	481		C	279	97	463	
			D	44	94	123		D	0	97	97	
15	45,60	52,64	A	317	471	133	48	A	278	499	91	126
			B	583	532	502		B	624	499	499	
			C	317	163	502		C	278	91	499	
			D	51	103	133		D	0	91	91	
16	47,67	57,04	A	331	489	141	49	A	272	534	83	130
			B	605	552	520		B	691	534	534	
			C	331	173	520		C	272	83	534	
			D	56	109	141		D	0	83	83	
17	49,74	62,33	A	346	508	151	50	A	268	572	76	134
			B	629	575	542		B	760	572	572	
			C	346	184	542		C	268	76	572	
			D	63	117	151		D	0	76	76	
18	51,81	72,02	A	373	539	171	51	A	286	622	79	138
			B	664	609	574		B	831	622	622	
			C	373	206	574		C	286	79	622	
			D	81	136	171		D	0	79	79	
19	53,88	81,71	A	399	570	192	52	A	301	673	81	142
			B	700	643	606		B	905	673	673	
			C	399	229	606		C	301	81	673	
			D	99	155	192		D	0	81	81	
20	55,95	91,4	A	426	600	212	52	A	316	725	82	146
			B	735	678	639		B	982	725	725	
			C	426	251	639		C	316	82	725	
			D	116	174	212		D	0	82	82	

DE24001667/00374589 2019.08

Ausleger 50,00 m

Zahl d. Turmstücke	Hakenhöhe [m]	Zentralballast [to]	Eckdrücke in Betrieb [kN], MD=238 kNm					Eckdrücke außer Betrieb [kN], MD=0				
			Ecke	Auslegerstellung			Horizontalkraft [kN]	Ecke	Auslegerstellung			Horizontalkraft [kN]
1	2	3		1	2	3						
21	58,02	105,49	A	463	642	244	53	A	351	789	94	151
			B	782	723	683		B	1062	789	789	
			C	463	284	683		C	351	94	789	
			D	144	203	244		D	0	94	94	
22	60,09	115,18	A	490	673	264	54	A	363	842	93	155
			B	818	758	716		B	1144	842	842	
			C	490	306	716		C	363	93	842	
			D	161	221	264		D	0	93	93	

3.8 Ausleger 47,50 m

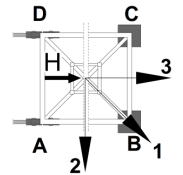


WARNUNG

Diese statischen Daten dürfen nur unter Beachtung der „Allgemeinen Sicherheitshinweise für Eckkrafttabellen“ und der Betriebsanleitung des Kranes verwendet werden.

- Krantyp:** 172 EC-B 8 Litronic
Kran fahrbar und stationär, ohne Klettereinrichtung, ohne Kranführeraufzug
- Turmsystem:** 21HC290 (256HC)
- Grundturmstück:** Grundturmstück 256HC Standard 8.85m
- Kranbasis:** Unterwagen 256HC 6m fahrbar/stationär
Kran fahrbar und stationär
- Turmstücklänge:** 2,07 m
- Radstand:** 6,00 m
- Spur:** 6,00 m

Ausleger: 47,50 m



Zahl d. Turmstücke	Hakenhöhe [m]	Zentralballast [to]	Eckdrücke in Betrieb [kN], MD=229 kNm					Eckdrücke außer Betrieb [kN], MD=0				
			Ecke	Auslegerstellung			Horizontalkraft [kN]	Ecke	Auslegerstellung			Horizontalkraft [kN]
				1	2	3			1	2	3	
0	14,55	13,88	A	189	296	73	37	A	167	195	140	68
			B	354	315	305		B	203	195	195	
			C	189	83	305		C	167	140	195	
			D	24	63	73		D	132	140	140	
1	16,62	13,88	A	191	300	72	37	A	170	187	152	71
			B	362	322	311		B	191	187	187	
			C	191	83	311		C	170	152	187	
			D	21	61	72		D	149	152	152	
2	18,69	13,88	A	194	305	70	38	A	172	179	165	75
			B	369	329	317		B	178	179	179	
			C	194	82	317		C	172	165	179	
			D	18	58	70		D	166	165	165	
3	20,76	13,88	A	196	310	69	39	A	174	180	168	79
			B	377	336	323		B	187	180	180	
			C	196	82	323		C	174	168	180	
			D	15	55	69		D	160	168	168	
4	22,83	13,88	A	198	315	67	40	A	176	194	158	83
			B	385	344	329		B	208	194	194	
			C	198	82	329		C	176	158	194	
			D	11	53	67		D	145	158	158	
5	24,90	13,88	A	201	320	65	41	A	178	209	148	86
			B	394	352	336		B	229	209	209	
			C	201	81	336		C	178	148	209	
			D	8	50	65		D	128	148	148	
6	26,97	13,88	A	203	325	64	41	A	181	225	137	90
			B	402	359	342		B	252	225	225	
			C	203	81	342		C	181	137	225	
			D	4	46	64		D	110	137	137	
7	29,04	18,28	A	216	341	72	42	A	194	252	136	94
			B	422	378	360		B	286	252	252	
			C	216	91	360		C	194	136	252	
			D	11	54	72		D	102	136	136	

DE24001667/00374589 2019.08

Ausleger 47,50 m

Zahl d. Turmstücke	Hakenhöhe [m]	Zentralballast [to]	Eckdrücke in Betrieb [kN], MD=229 kNm					Eckdrücke außer Betrieb [kN], MD=0				
			Ecke	Auslegerstellung			Horizontalkraft [kN]	Ecke	Auslegerstellung			Horizontalkraft [kN]
1	2	3		1	2	3						
8	31,11	23,57	A	232	360	84	43	A	210	283	136	98
			B	444	400	380		B	325	283	283	
			C	232	104	380		C	210	136	283	
			D	19	63	84		D	94	136	136	
9	33,18	23,57	A	234	365	81	44	A	212	301	122	102
			B	453	408	387		B	351	301	301	
			C	234	103	387		C	212	122	301	
			D	15	60	81		D	72	122	122	
10	35,25	27,97	A	247	382	90	44	A	225	331	119	106
			B	473	428	405		B	390	331	331	
			C	247	113	405		C	225	119	331	
			D	21	67	90		D	60	119	119	
11	37,32	33,26	A	263	401	100	45	A	241	365	117	110
			B	496	450	425		B	432	365	365	
			C	263	125	425		C	241	117	365	
			D	29	76	100		D	49	117	117	
12	39,39	37,66	A	276	417	109	46	A	254	396	112	114
			B	517	469	443		B	473	396	396	
			C	276	135	443		C	254	112	396	
			D	35	83	109		D	35	112	112	
13	41,46	42,95	A	292	436	119	47	A	269	431	108	118
			B	540	492	464		B	518	431	431	
			C	292	147	464		C	269	108	431	
			D	43	91	119		D	21	108	108	
14	43,53	47,35	A	305	453	127	48	A	283	464	101	122
			B	561	512	483		B	562	464	464	
			C	305	156	483		C	283	101	464	
			D	48	98	127		D	4	101	101	
15	45,60	52,64	A	320	473	137	48	A	286	501	96	126
			B	585	534	504		B	621	501	501	
			C	320	168	504		C	286	96	501	
			D	56	106	137		D	0	96	96	
16	47,67	57,04	A	334	490	145	49	A	279	536	87	130
			B	607	555	522		B	688	536	536	
			C	334	177	522		C	279	87	536	
			D	61	113	145		D	0	87	87	
17	49,74	62,33	A	349	510	155	50	A	276	574	80	134
			B	631	578	544		B	756	574	574	
			C	349	189	544		C	276	80	574	
			D	68	121	155		D	0	80	80	
18	51,81	72,02	A	376	540	175	51	A	293	624	83	138
			B	666	612	576		B	828	624	624	
			C	376	211	576		C	293	83	624	
			D	86	140	175		D	0	83	83	
19	53,88	81,71	A	402	571	196	52	A	309	675	85	142
			B	701	646	608		B	902	675	675	
			C	402	234	608		C	309	85	675	
			D	103	158	196		D	0	85	85	
20	55,95	91,4	A	429	602	216	52	A	324	727	86	146
			B	737	680	641		B	979	727	727	
			C	429	256	641		C	324	86	727	
			D	120	177	216		D	0	86	86	

DE24001667/00374589 2019.08

Zahl d. Turmstücke	Hakenhöhe [m]	Zentralballast [to]	Eckdrücke in Betrieb [kN], MD=229 kNm					Eckdrücke außer Betrieb [kN], MD=0				
			Ecke	Auslegerstellung			Horizontalkraft [kN]	Ecke	Auslegerstellung			Horizontalkraft [kN]
				1	2	3			1	2	3	
21	58,02	101,09	A	455	633	237	53	A	337	780	87	151
			B	773	715	674		B	1059	780	780	
			C	455	278	674		C	337	87	780	
			D	138	195	237		D	0	87	87	
22	60,09	115,18	A	493	674	268	54	A	371	844	97	155
			B	820	761	718		B	1141	844	844	
			C	493	311	718		C	371	97	844	
			D	166	225	268		D	0	97	97	

DE24001667/00374589 2019.08

3.9 Ausleger 45,00 m



WARNUNG

Diese statischen Daten dürfen nur unter Beachtung der „Allgemeinen Sicherheitshinweise für Eckkrafttabellen“ und der Betriebsanleitung des Kranes verwendet werden.

Krantyp: 172 EC-B 8 Litronic
Kran fahrbar und stationär, ohne Klettereinrichtung, ohne Kranführeraufzug

Ausleger: 45,00 m

Turmsystem: 21HC290 (256HC)

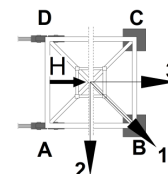
Grundturmstück: Grundturmstück 256HC Standard 8.85m

Kranbasis: Unterwagen 256HC 6m fahrbar/stationär
Kran fahrbar und stationär

Turmstücklänge: 2,07 m

Radstand: 6,00 m

Spur: 6,00 m



Zahl d. Turmstücke	Hakenhöhe [m]	Zentralballast [to]	Eckdrücke in Betrieb [kN], MD=229 kNm					Eckdrücke außer Betrieb [kN], MD=0				
			Ecke	Auslegerstellung			Horizontalkraft [kN]	Ecke	Auslegerstellung			Horizontalkraft [kN]
1	2	3		1	2	3						
0	14,55	18,28	A	197	308	77	36	A	175	206	145	68
			B	368	327	317		B	216	206	206	
			C	197	86	317		C	175	145	206	
			D	26	67	77		D	135	145	145	
1	16,62	18,28	A	199	312	76	37	A	178	199	157	71
			B	375	334	323		B	204	199	199	
			C	199	86	323		C	178	157	199	
			D	23	65	76		D	152	157	157	
2	18,69	18,28	A	202	317	74	38	A	180	190	169	75
			B	383	341	329		B	190	190	190	
			C	202	86	329		C	180	169	190	
			D	20	62	74		D	169	169	169	
3	20,76	13,88	A	193	311	62	38	A	171	173	168	79
			B	380	337	324		B	179	173	173	
			C	193	75	324		C	171	168	173	
			D	6	49	62		D	162	168	168	
4	22,83	13,88	A	195	316	60	39	A	173	187	159	83
			B	388	345	330		B	200	187	187	
			C	195	74	330		C	173	159	187	
			D	2	46	60		D	147	159	159	
5	24,90	13,88	A	196	321	58	40	A	175	202	148	86
			B	397	352	337		B	221	202	202	
			C	196	74	337		C	175	148	202	
			D	0	43	58		D	130	148	148	
6	26,97	18,28	A	211	337	67	41	A	189	229	148	90
			B	416	371	354		B	255	229	229	
			C	211	84	354		C	189	148	229	
			D	6	50	67		D	123	148	148	
7	29,04	18,28	A	213	342	65	41	A	191	246	136	94
			B	424	379	361		B	278	246	246	
			C	213	84	361		C	191	136	246	
			D	2	47	65		D	103	136	136	

Zahl d. Turmstücke	Hakenhöhe [m]	Zentralballast [to]	Eckdrücke in Betrieb [kN], MD=229 kNm					Eckdrücke außer Betrieb [kN], MD=0				
			Ecke	Auslegerstellung			Horizontalkraft [kN]	Ecke	Auslegerstellung			Horizontalkraft [kN]
1	2	3		1	2	3						
8	31,11	23,57	A	228	361	76	42	A	206	277	136	98
			B	446	400	381		B	317	277	277	
			C	228	96	381		C	206	136	277	
			D	10	57	76		D	96	136	136	
9	33,18	27,97	A	242	377	85	43	A	220	306	134	102
			B	467	420	399		B	354	306	306	
			C	242	106	399		C	220	134	306	
			D	17	64	85		D	85	134	134	
10	35,25	33,26	A	257	396	96	44	A	235	338	132	106
			B	489	441	419		B	395	338	338	
			C	257	118	419		C	235	132	338	
			D	25	73	96		D	75	132	132	
11	37,32	37,66	A	271	413	104	45	A	249	369	128	110
			B	510	461	437		B	435	369	369	
			C	271	128	437		C	249	128	369	
			D	31	80	104		D	62	128	128	
12	39,39	42,95	A	286	432	115	45	A	264	403	125	114
			B	533	483	458		B	478	403	403	
			C	286	140	458		C	264	125	403	
			D	39	89	115		D	50	125	125	
13	41,46	42,95	A	288	438	112	46	A	266	424	108	118
			B	543	492	465		B	510	424	424	
			C	288	139	465		C	266	108	424	
			D	34	85	112		D	23	108	108	
14	43,53	47,35	A	302	455	120	47	A	280	458	101	122
			B	564	512	484		B	554	458	458	
			C	302	148	484		C	280	101	458	
			D	39	91	120		D	6	101	101	
15	45,60	52,64	A	317	474	130	48	A	284	494	96	126
			B	588	535	505		B	612	494	494	
			C	317	160	505		C	284	96	494	
			D	47	100	130		D	0	96	96	
16	47,67	57,04	A	331	492	138	49	A	278	529	87	130
			B	609	555	523		B	678	529	529	
			C	331	169	523		C	278	87	529	
			D	52	106	138		D	0	87	87	
17	49,74	62,33	A	346	511	147	49	A	274	568	80	134
			B	633	578	545		B	747	568	568	
			C	346	181	545		C	274	80	568	
			D	59	114	147		D	0	80	80	
18	51,81	72,02	A	373	542	168	50	A	292	618	83	138
			B	669	612	577		B	818	618	618	
			C	373	203	577		C	292	83	618	
			D	77	133	168		D	0	83	83	
19	53,88	81,71	A	399	573	189	51	A	308	669	85	142
			B	704	646	609		B	893	669	669	
			C	399	226	609		C	308	85	669	
			D	94	152	189		D	0	85	85	
20	55,95	91,4	A	426	603	209	52	A	322	720	87	146
			B	740	681	642		B	970	720	720	
			C	426	248	642		C	322	87	720	
			D	111	171	209		D	0	87	87	

DE24001667/00374589 2019.08

Ausleger 45,00 m

Zahl d. Turmstücke	Hakenhöhe [m]	Zentralballast [to]	Eckdrücke in Betrieb [kN], MD=229 kNm					Eckdrücke außer Betrieb [kN], MD=0				
			Ecke	Auslegerstellung			Horizontalkraft [kN]	Ecke	Auslegerstellung			Horizontalkraft [kN]
1	2	3		1	2	3						
21	58,02	101,09	A	452	634	229	52	A	335	773	87	151
			B	776	715	675		B	1049	773	773	
			C	452	270	675		C	335	87	773	
			D	129	189	229		D	0	87	87	
22	60,09	115,18	A	490	676	261	53	A	369	838	97	155
			B	823	761	719		B	1132	838	838	
			C	490	303	719		C	369	97	838	
			D	157	218	261		D	0	97	97	

3.10 Ausleger 42,50 m

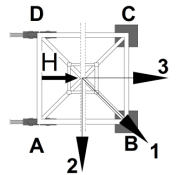


WARNUNG

Diese statischen Daten dürfen nur unter Beachtung der „Allgemeinen Sicherheitshinweise für Eckkrafttabellen“ und der Betriebsanleitung des Kranes verwendet werden.

- Krantyp:** 172 EC-B 8 Litronic
Kran fahrbar und stationär, ohne Klettereinrichtung, ohne Kranführeraufzug
- Turmsystem:** 21HC290 (256HC)
- Grundturmstück:** Grundturmstück 256HC Standard 8.85m
- Kranbasis:** Unterwagen 256HC 6m fahrbar/stationär
Kran fahrbar und stationär
- Turmstücklänge:** 2,07 m
- Radstand:** 6,00 m
- Spur:** 6,00 m

Ausleger: 42,50 m



Zahl d. Turmstücke	Hakenhöhe [m]	Zentralballast [to]	Eckdrücke in Betrieb [kN], MD=201 kNm					Eckdrücke außer Betrieb [kN], MD=0				
			Ecke	Auslegerstellung			Horizontalkraft [kN]	Ecke	Auslegerstellung			Horizontalkraft [kN]
				1	2	3			1	2	3	
0	14,55	18,28	A	195	303	76	36	A	173	205	141	68
			B	363	322	313		B	216	205	205	
			C	195	86	313		C	173	141	205	
			D	27	67	76		D	130	141	141	
1	16,62	18,28	A	197	308	75	36	A	175	198	152	71
			B	370	329	319		B	204	198	198	
			C	197	86	319		C	175	152	198	
			D	24	65	75		D	147	152	152	
2	18,69	13,88	A	188	302	63	37	A	167	179	154	75
			B	367	325	314		B	180	179	179	
			C	188	75	314		C	167	154	179	
			D	10	51	63		D	154	154	154	
3	20,76	13,88	A	190	307	61	38	A	168	169	168	79
			B	374	332	320		B	174	169	169	
			C	190	74	320		C	168	168	169	
			D	6	49	61		D	162	168	168	
4	22,83	13,88	A	193	312	60	39	A	171	183	158	83
			B	383	340	326		B	195	183	183	
			C	193	74	326		C	171	158	183	
			D	3	46	60		D	147	158	158	
5	24,90	13,88	A	194	317	58	40	A	173	198	148	86
			B	392	347	332		B	216	198	198	
			C	194	73	332		C	173	148	198	
			D	0	43	58		D	130	148	148	
6	26,97	18,28	A	208	333	67	40	A	186	225	147	90
			B	410	366	350		B	250	225	225	
			C	208	84	350		C	186	147	225	
			D	6	50	67		D	123	147	147	
7	29,04	23,57	A	224	352	78	41	A	202	255	149	94
			B	432	388	370		B	287	255	255	
			C	224	96	370		C	202	149	255	
			D	15	60	78		D	117	149	149	

DE24001667/00374589 2019.08

Ausleger 42,50 m

Zahl d. Turmstücke	Hakenhöhe [m]	Zentralballast [to]	Eckdrücke in Betrieb [kN], MD=201 kNm					Eckdrücke außer Betrieb [kN], MD=0				
			Ecke	Auslegerstellung			Horizontalkraft [kN]	Ecke	Auslegerstellung			Horizontalkraft [kN]
1	2	3		1	2	3						
8	31,11	23,57	A	226	357	76	42	A	204	272	136	98
			B	441	396	376		B	312	272	272	
			C	226	95	376		C	204	136	272	
			D	11	57	76		D	96	136	136	
9	33,18	27,97	A	239	373	85	43	A	217	302	133	102
			B	461	415	394		B	349	302	302	
			C	239	105	394		C	217	133	302	
			D	18	64	85		D	85	133	133	
10	35,25	33,26	A	255	392	96	44	A	233	334	132	106
			B	484	437	414		B	390	334	334	
			C	255	118	414		C	233	132	334	
			D	26	73	96		D	76	132	132	
11	37,32	37,66	A	268	409	104	44	A	246	365	128	110
			B	505	456	433		B	430	365	365	
			C	268	128	433		C	246	128	365	
			D	32	80	104		D	62	128	128	
12	39,39	42,95	A	284	428	114	45	A	262	399	125	114
			B	528	478	453		B	474	399	399	
			C	284	140	453		C	262	125	399	
			D	40	89	114		D	50	125	125	
13	41,46	47,35	A	297	445	123	46	A	275	431	119	118
			B	548	498	472		B	516	431	431	
			C	297	149	472		C	275	119	431	
			D	46	96	123		D	34	119	119	
14	43,53	52,64	A	313	464	133	47	A	291	467	114	122
			B	572	521	492		B	562	467	467	
			C	313	161	492		C	291	114	467	
			D	53	105	133		D	19	114	114	
15	45,60	57,04	A	326	481	141	47	A	304	501	106	126
			B	593	541	511		B	607	501	501	
			C	326	170	511		C	304	106	501	
			D	58	111	141		D	0	106	106	
16	47,67	62,33	A	341	501	151	48	A	302	539	100	130
			B	617	564	532		B	673	539	539	
			C	341	182	532		C	302	100	539	
			D	66	119	151		D	0	100	100	
17	49,74	66,73	A	355	518	158	49	A	294	575	91	134
			B	639	584	551		B	742	575	575	
			C	355	191	551		C	294	91	575	
			D	70	125	158		D	0	91	91	
18	51,81	72,02	A	370	538	168	50	A	290	614	83	138
			B	663	607	573		B	813	614	614	
			C	370	202	573		C	290	83	614	
			D	77	133	168		D	0	83	83	
19	53,88	81,71	A	397	569	188	51	A	306	665	85	142
			B	699	641	605		B	888	665	665	
			C	397	225	605		C	306	85	665	
			D	95	152	188		D	0	85	85	
20	55,95	91,4	A	423	600	209	51	A	320	716	86	146
			B	734	676	638		B	965	716	716	
			C	423	247	638		C	320	86	716	
			D	112	171	209		D	0	86	86	

DE24001667/00374589 2019.08

Zahl d. Turmstücke	Hakenhöhe [m]	Zentralballast [to]	Eckdrücke in Betrieb [kN], MD=201 kNm					Eckdrücke außer Betrieb [kN], MD=0				
			Ecke	Auslegerstellung			Horizontalkraft [kN]	Ecke	Auslegerstellung			Horizontalkraft [kN]
1	2	3		1	2	3						
21	58,02	101,09	A	450	631	229	52	A	333	769	86	151
			B	770	710	670		B	1044	769	769	
			C	450	269	670		C	333	86	769	
			D	129	189	229		D	0	86	86	
22	60,09	115,18	A	487	673	260	53	A	367	834	97	155
			B	817	756	714		B	1127	834	834	
			C	487	302	714		C	367	97	834	
			D	157	219	260		D	0	97	97	

DE24001667/00374589 2019.08

3.11 Ausleger 40,00 m



WARNUNG

Diese statischen Daten dürfen nur unter Beachtung der „Allgemeinen Sicherheitshinweise für Eckkrafttabellen“ und der Betriebsanleitung des Kranes verwendet werden.

Krantyp: 172 EC-B 8 Litronic
Kran fahrbar und stationär, ohne Klettereinrichtung, ohne Kranführeraufzug

Ausleger: 40,00 m

Turmsystem: 21HC290 (256HC)

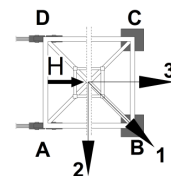
Grundturmstück: Grundturmstück 256HC Standard 8.85m

Kranbasis: Unterwagen 256HC 6m fahrbar/stationär
Kran fahrbar und stationär

Turmstücklänge: 2,07 m

Radstand: 6,00 m

Spur: 6,00 m



Zahl d. Turmstücke	Hakenhöhe [m]	Zentralballast [to]	Eckdrücke in Betrieb [kN], MD=201 kNm					Horizontalkraft [kN]	Eckdrücke außer Betrieb [kN], MD=0				
			Ecke	Auslegerstellung			Ecke		Auslegerstellung				
				1	2	3			1	2	3		
0	14,55	23,57	A	205	316	84	35	A	183	217	149	68	
			B	376	334	325		B	229	217	217		
			C	205	93	325		C	183	149	217		
			D	34	75	84		D	137	149	149		
1	16,62	18,28	A	194	307	70	36	A	172	197	147	71	
			B	370	328	318		B	203	197	197		
			C	194	80	318		C	172	147	197		
			D	18	60	70		D	141	147	147		
2	18,69	18,28	A	196	312	68	37	A	174	189	160	75	
			B	378	335	324		B	190	189	189		
			C	196	80	324		C	174	160	189		
			D	14	57	68		D	159	160	160		
3	20,76	18,28	A	198	317	67	37	A	177	180	174	79	
			B	386	342	330		B	178	180	180		
			C	198	79	330		C	177	174	180		
			D	11	54	67		D	176	174	174		
4	22,83	18,28	A	208	322	65	38	A	179	189	168	83	
			B	386	350	336		B	200	189	189		
			C	208	79	336		C	179	168	189		
			D	0	52	65		D	157	168	168		
5	24,90	18,28	A	203	327	64	39	A	181	204	158	86	
			B	402	357	342		B	221	204	204		
			C	203	79	342		C	181	158	204		
			D	4	49	64		D	140	158	158		
6	26,97	23,57	A	219	344	77	40	A	196	233	159	90	
			B	422	377	361		B	257	233	233		
			C	219	93	361		C	196	159	233		
			D	16	61	77		D	136	159	159		
7	29,04	23,57	A	221	351	73	40	A	199	250	147	94	
			B	432	386	369		B	281	250	250		
			C	221	90	369		C	199	147	250		
			D	9	55	73		D	116	147	147		

Zahl d. Turmstücke	Hakenhöhe [m]	Zentralballast [to]	Eckdrücke in Betrieb [kN], MD=201 kNm					Eckdrücke außer Betrieb [kN], MD=0				
			Ecke	Auslegerstellung			Horizontalkraft [kN]	Ecke	Auslegerstellung			Horizontalkraft [kN]
1	2	3		1	2	3						
8	31,11	27,97	A	234	367	82	41	A	212	278	146	98
			B	452	405	386		B	317	278	278	
			C	234	101	386		C	212	146	278	
			D	16	63	82		D	107	146	146	
9	33,18	33,26	A	250	386	93	42	A	227	310	145	102
			B	475	427	407		B	357	310	310	
			C	250	113	407		C	227	145	310	
			D	24	72	93		D	98	145	145	
10	35,25	33,26	A	252	392	90	43	A	230	329	131	106
			B	484	435	414		B	384	329	329	
			C	252	112	414		C	230	131	329	
			D	20	68	90		D	75	131	131	
11	37,32	37,66	A	265	409	98	44	A	243	360	126	110
			B	505	455	432		B	424	360	360	
			C	265	122	432		C	243	126	360	
			D	26	75	98		D	62	126	126	
12	39,39	42,95	A	281	428	109	44	A	259	394	123	114
			B	528	477	452		B	468	394	394	
			C	281	134	452		C	259	123	394	
			D	34	84	109		D	49	123	123	
13	41,46	47,35	A	294	445	117	45	A	272	426	117	118
			B	549	497	471		B	510	426	426	
			C	294	143	471		C	272	117	426	
			D	39	91	117		D	34	117	117	
14	43,53	52,64	A	309	464	127	46	A	287	462	113	122
			B	572	519	492		B	556	462	462	
			C	309	155	492		C	287	113	462	
			D	47	100	127		D	19	113	113	
15	45,60	57,04	A	323	481	135	47	A	301	496	105	126
			B	593	539	510		B	601	496	496	
			C	323	164	510		C	301	105	496	
			D	52	106	135		D	0	105	105	
16	47,67	62,33	A	338	501	145	48	A	299	534	99	130
			B	617	562	531		B	667	534	534	
			C	338	176	531		C	299	99	534	
			D	59	115	145		D	0	99	99	
17	49,74	66,73	A	352	518	153	48	A	291	570	89	134
			B	639	583	550		B	736	570	570	
			C	352	185	550		C	291	89	570	
			D	64	121	153		D	0	89	89	
18	51,81	72,02	A	367	538	162	49	A	286	609	81	138
			B	663	605	572		B	808	609	609	
			C	367	196	572		C	286	81	609	
			D	71	129	162		D	0	81	81	
19	53,88	81,71	A	394	569	183	50	A	302	659	84	142
			B	699	640	604		B	882	659	659	
			C	394	219	604		C	302	84	659	
			D	88	148	183		D	0	84	84	
20	55,95	91,4	A	420	600	203	51	A	316	711	85	146
			B	735	674	637		B	959	711	711	
			C	420	241	637		C	316	85	711	
			D	106	166	203		D	0	85	85	

DE24001667/00374589 2019.08

Ausleger 40,00 m

Zahl d. Turmstücke	Hakenhöhe [m]	Zentralballast [to]	Eckdrücke in Betrieb [kN], MD=201 kNm					Eckdrücke außer Betrieb [kN], MD=0				
			Ecke	Auslegerstellung			Horizontalkraft [kN]	Ecke	Auslegerstellung			Horizontalkraft [kN]
1	2	3		1	2	3						
21	58,02	101,09	A	447	631	224	52	A	330	764	85	151
			B	770	709	670		B	1039	764	764	
			C	447	263	670		C	330	85	764	
			D	123	185	224		D	0	85	85	
22	60,09	115,18	A	484	673	255	52	A	364	829	96	155
			B	818	754	713		B	1121	829	829	
			C	484	296	713		C	364	96	829	
			D	151	214	255		D	0	96	96	

3.12 Ausleger 37,50 m

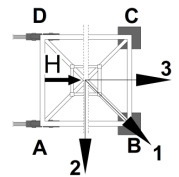


WARNUNG

Diese statischen Daten dürfen nur unter Beachtung der „Allgemeinen Sicherheitshinweise für Eckkrafttabellen“ und der Betriebsanleitung des Kranes verwendet werden.

- Krantyp:** 172 EC-B 8 Litronic
Kran fahrbar und stationär, ohne Klettereinrichtung, ohne Kranführeraufzug
- Turmsystem:** 21HC290 (256HC)
- Grundturmstück:** Grundturmstück 256HC Standard 8.85m
- Kranbasis:** Unterwagen 256HC 6m fahrbar/stationär
Kran fahrbar und stationär
- Turmstücklänge:** 2,07 m
- Radstand:** 6,00 m
- Spur:** 6,00 m

Ausleger: 37,50 m



Zahl d. Turmstücke	Hakenhöhe [m]	Zentralballast [to]	Eckdrücke in Betrieb [kN], MD=173 kNm					Eckdrücke außer Betrieb [kN], MD=0				
			Ecke	Auslegerstellung			Horizontalkraft [kN]	Ecke	Auslegerstellung			Horizontalkraft [kN]
				1	2	3			1	2	3	
0	14,55	13,88	A	181	292	60	35	A	159	193	124	68
			B	352	310	301		B	205	193	193	
			C	181	69	301		C	159	124	193	
			D	9	51	60		D	113	124	124	
1	16,62	13,88	A	183	297	59	35	A	161	186	136	71
			B	360	317	307		B	193	186	186	
			C	183	69	307		C	161	136	186	
			D	6	48	59		D	130	136	136	
2	18,69	13,88	A	185	302	57	36	A	163	178	149	75
			B	367	324	313		B	179	178	178	
			C	185	68	313		C	163	149	178	
			D	3	46	57		D	148	149	149	
3	20,76	13,88	A	187	307	56	37	A	166	169	163	79
			B	376	332	319		B	167	169	169	
			C	187	68	319		C	166	163	169	
			D	0	43	56		D	165	163	163	
4	22,83	13,88	A	186	312	54	38	A	168	178	157	83
			B	387	339	325		B	189	178	178	
			C	186	68	325		C	168	157	178	
			D	0	40	54		D	147	157	157	
5	24,90	18,28	A	203	328	63	39	A	181	204	158	86
			B	403	358	343		B	221	204	204	
			C	203	78	343		C	181	158	204	
			D	3	48	63		D	141	158	158	
6	26,97	23,57	A	219	345	77	39	A	196	233	160	90
			B	422	378	361		B	257	233	233	
			C	219	93	361		C	196	160	233	
			D	16	60	77		D	136	160	160	
7	29,04	23,57	A	221	352	72	40	A	199	250	148	94
			B	433	387	369		B	281	250	250	
			C	221	90	369		C	199	148	250	
			D	9	55	72		D	117	148	148	

DE24001667/00374589 2019.08

Ausleger 37,50 m

Zahl d. Turmstücke	Hakenhöhe [m]	Zentralballast [to]	Eckdrücke in Betrieb [kN], MD=173 kNm					Eckdrücke außer Betrieb [kN], MD=0				
			Ecke	Auslegerstellung			Horizontalkraft [kN]	Ecke	Auslegerstellung			Horizontalkraft [kN]
1	2	3		1	2	3						
8	31,11	27,97	A	234	368	81	41	A	212	278	146	98
			B	453	406	387		B	317	278	278	
			C	234	100	387		C	212	146	278	
			D	15	62	81		D	107	146	146	
9	33,18	33,26	A	250	387	92	42	A	228	310	145	102
			B	475	427	407		B	357	310	310	
			C	250	113	407		C	228	145	310	
			D	24	72	92		D	98	145	145	
10	35,25	33,26	A	252	392	90	43	A	230	329	131	106
			B	485	436	414		B	384	329	329	
			C	252	111	414		C	230	131	329	
			D	19	68	90		D	75	131	131	
11	37,32	37,66	A	265	409	98	43	A	243	360	127	110
			B	505	455	432		B	424	360	360	
			C	265	121	432		C	243	127	360	
			D	25	75	98		D	62	127	127	
12	39,39	42,95	A	281	428	109	44	A	259	394	124	114
			B	528	477	453		B	468	394	394	
			C	281	133	453		C	259	124	394	
			D	33	84	109		D	50	124	124	
13	41,46	47,35	A	294	445	117	45	A	272	426	118	118
			B	549	497	471		B	510	426	426	
			C	294	143	471		C	272	118	426	
			D	39	91	117		D	34	118	118	
14	43,53	52,64	A	310	464	127	46	A	287	462	113	122
			B	573	520	492		B	556	462	462	
			C	310	155	492		C	287	113	462	
			D	46	99	127		D	19	113	113	
15	45,60	57,04	A	323	482	135	47	A	301	496	105	126
			B	594	540	511		B	601	496	496	
			C	323	164	511		C	301	105	496	
			D	52	106	135		D	0	105	105	
16	47,67	62,33	A	338	501	145	47	A	299	533	99	130
			B	618	562	532		B	667	533	533	
			C	338	176	532		C	299	99	533	
			D	59	114	145		D	0	99	99	
17	49,74	66,73	A	352	519	152	48	A	291	569	90	134
			B	640	583	551		B	736	569	569	
			C	352	185	551		C	291	90	569	
			D	64	120	152		D	0	90	90	
18	51,81	72,02	A	367	538	162	49	A	286	608	82	138
			B	664	606	572		B	807	608	608	
			C	367	196	572		C	286	82	608	
			D	70	128	162		D	0	82	82	
19	53,88	81,71	A	394	569	183	50	A	302	659	84	142
			B	699	640	605		B	882	659	659	
			C	394	218	605		C	302	84	659	
			D	88	147	183		D	0	84	84	
20	55,95	91,4	A	420	600	203	50	A	317	711	85	146
			B	735	675	637		B	959	711	711	
			C	420	240	637		C	317	85	711	
			D	105	166	203		D	0	85	85	

DE24001667/00374589 2019.08

Zahl d. Turmstücke	Hakenhöhe [m]	Zentralballast [to]	Eckdrücke in Betrieb [kN], MD=173 kNm					Eckdrücke außer Betrieb [kN], MD=0				
			Ecke	Auslegerstellung			Horizontalkraft [kN]	Ecke	Auslegerstellung			Horizontalkraft [kN]
				1	2	3			1	2	3	
21	58,02	101,09	A	447	631	223	51	A	330	764	85	151
			B	771	709	670		B	1038	764	764	
			C	447	262	670		C	330	85	764	
			D	122	184	223		D	0	85	85	
22	60,09	115,18	A	484	673	255	52	A	364	828	96	155
			B	818	755	714		B	1121	828	828	
			C	484	295	714		C	364	96	828	
			D	150	214	255		D	0	96	96	

DE24001667/00374589 2019.08

3.13 Ausleger 35,00 m



WARNUNG

Diese statischen Daten dürfen nur unter Beachtung der „Allgemeinen Sicherheitshinweise für Eckkrafttabellen“ und der Betriebsanleitung des Kranes verwendet werden.

Krantyp: 172 EC-B 8 Litronic
Kran fahrbar und stationär, ohne Klettereinrichtung, ohne Kranführeraufzug

Ausleger: 35,00 m

Turmsystem: 21HC290 (256HC)

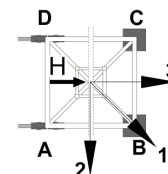
Grundturmstück: Grundturmstück 256HC Standard 8.85m

Kranbasis: Unterwagen 256HC 6m fahrbar/stationär
Kran fahrbar und stationär

Turmstücklänge: 2,07 m

Radstand: 6,00 m

Spur: 6,00 m



Zahl d. Turmstücke	Hakenhöhe [m]	Zentralballast [to]	Eckdrücke in Betrieb [kN], MD=173 kNm					Eckdrücke außer Betrieb [kN], MD=0				
			Ecke	Auslegerstellung			Horizontalkraft [kN]	Ecke	Auslegerstellung			Horizontalkraft [kN]
1	2	3		1	2	3						
0	14,55	13,88	A	177	288	57	34	A	155	190	121	68
			B	347	306	297		B	201	190	190	
			C	177	66	297		C	155	121	190	
			D	7	48	57		D	110	121	121	
1	16,62	13,88	A	179	293	56	35	A	158	182	133	71
			B	355	313	303		B	189	182	182	
			C	179	66	303		C	158	133	182	
			D	4	46	56		D	126	133	133	
2	18,69	13,88	A	182	298	54	36	A	160	174	146	75
			B	363	320	309		B	176	174	174	
			C	182	66	309		C	160	146	174	
			D	1	43	54		D	144	146	146	
3	20,76	13,88	A	181	303	53	36	A	162	165	159	79
			B	373	327	315		B	163	165	165	
			C	181	65	315		C	162	159	165	
			D	0	41	53		D	161	159	159	
4	22,83	13,88	A	180	308	51	37	A	164	175	154	83
			B	385	334	321		B	185	175	175	
			C	180	65	321		C	164	154	175	
			D	0	38	51		D	143	154	154	
5	24,90	18,28	A	199	324	61	38	A	177	201	154	86
			B	398	353	338		B	218	201	201	
			C	199	75	338		C	177	154	201	
			D	1	46	61		D	137	154	154	
6	26,97	23,57	A	215	342	72	39	A	193	230	156	90
			B	420	374	358		B	254	230	230	
			C	215	88	358		C	193	156	230	
			D	10	56	72		D	132	156	156	
7	29,04	23,57	A	217	348	70	40	A	195	246	144	94
			B	428	382	365		B	278	246	246	
			C	217	87	365		C	195	144	246	
			D	6	53	70		D	113	144	144	

Zahl d. Turmstücke	Hakenhöhe [m]	Zentralballast [to]	Eckdrücke in Betrieb [kN], MD=173 kNm					Eckdrücke außer Betrieb [kN], MD=0				
			Ecke	Auslegerstellung			Horizontalkraft [kN]	Ecke	Auslegerstellung			Horizontalkraft [kN]
1	2	3		1	2	3						
8	31,11	27,97	A	231	364	79	40	A	208	275	142	98
			B	448	401	382		B	314	275	275	
			C	231	97	382		C	208	142	275	
			D	13	60	79		D	103	142	142	
9	33,18	33,26	A	246	383	90	41	A	224	306	142	102
			B	471	422	403		B	353	306	306	
			C	246	109	403		C	224	142	306	
			D	22	70	90		D	95	142	142	
10	35,25	37,66	A	259	399	98	42	A	237	336	138	106
			B	491	442	421		B	392	336	336	
			C	259	119	421		C	237	138	336	
			D	28	77	98		D	83	138	138	
11	37,32	42,95	A	275	418	109	43	A	253	370	136	110
			B	514	464	441		B	434	370	370	
			C	275	131	441		C	253	136	370	
			D	36	86	109		D	72	136	136	
12	39,39	42,95	A	277	424	106	44	A	255	390	120	114
			B	523	472	448		B	464	390	390	
			C	277	130	448		C	255	120	390	
			D	31	82	106		D	46	120	120	
13	41,46	47,35	A	290	441	114	44	A	268	423	114	118
			B	544	492	467		B	507	423	423	
			C	290	140	467		C	268	114	423	
			D	37	89	114		D	30	114	114	
14	43,53	52,64	A	306	461	124	45	A	284	459	109	122
			B	568	515	488		B	553	459	459	
			C	306	151	488		C	284	109	459	
			D	44	97	124		D	15	109	109	
15	45,60	57,04	A	319	478	132	46	A	294	493	102	126
			B	589	535	506		B	601	493	493	
			C	319	161	506		C	294	102	493	
			D	49	104	132		D	0	102	102	
16	47,67	62,33	A	335	498	142	47	A	292	530	95	130
			B	613	557	527		B	668	530	530	
			C	335	172	527		C	292	95	530	
			D	57	112	142		D	0	95	95	
17	49,74	72,02	A	361	528	163	48	A	310	579	99	134
			B	648	591	560		B	736	579	579	
			C	361	194	560		C	310	99	579	
			D	74	132	163		D	0	99	99	
18	51,81	76,42	A	375	546	171	48	A	301	616	89	138
			B	670	612	579		B	808	616	616	
			C	375	204	579		C	301	89	616	
			D	79	137	171		D	0	89	89	
19	53,88	81,71	A	390	566	180	49	A	295	656	80	142
			B	695	635	600		B	882	656	656	
			C	390	215	600		C	295	80	656	
			D	86	145	180		D	0	80	80	
20	55,95	91,4	A	417	596	200	50	A	310	708	81	146
			B	730	669	633		B	959	708	708	
			C	417	237	633		C	310	81	708	
			D	103	164	200		D	0	81	81	

DE24001667/00374589 2019.08

Ausleger 35,00 m

Zahl d. Turmstücke	Hakenhöhe [m]	Zentralballast [to]	Eckdrücke in Betrieb [kN], MD=173 kNm					Eckdrücke außer Betrieb [kN], MD=0				
			Ecke	Auslegerstellung			Horizontalkraft [kN]	Ecke	Auslegerstellung			Horizontalkraft [kN]
1	2	3		1	2	3						
21	58,02	105,49	A	454	638	232	51	A	345	772	93	151
			B	777	715	677		B	1039	772	772	
			C	454	270	677		C	345	93	772	
			D	131	194	232		D	0	93	93	
22	60,09	115,18	A	481	670	252	51	A	357	825	92	155
			B	813	749	709		B	1121	825	825	
			C	481	292	709		C	357	92	825	
			D	148	212	252		D	0	92	92	

3.14 Ausleger 32,50 m

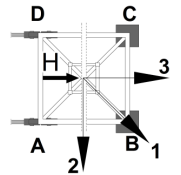


WARNUNG

Diese statischen Daten dürfen nur unter Beachtung der „Allgemeinen Sicherheitshinweise für Eckkrafttabellen“ und der Betriebsanleitung des Kranes verwendet werden.

- Krantyp:** 172 EC-B 8 Litronic
Kran fahrbar und stationär, ohne Klettereinrichtung, ohne Kranführeraufzug
- Turmsystem:** 21HC290 (256HC)
- Grundturmstück:** Grundturmstück 256HC Standard 8.85m
- Kranbasis:** Unterwagen 256HC 6m fahrbar/stationär
Kran fahrbar und stationär
- Turmstücklänge:** 2,07 m
- Radstand:** 6,00 m
- Spur:** 6,00 m

Ausleger: 32,50 m



Zahl d. Turmstücke	Hakenhöhe [m]	Zentralballast [to]	Eckdrücke in Betrieb [kN], MD=173 kNm					Eckdrücke außer Betrieb [kN], MD=0				
			Ecke	Auslegerstellung			Horizontalkraft [kN]	Ecke	Auslegerstellung			Horizontalkraft [kN]
				1	2	3			1	2	3	
0	14,55	13,88	A	175	285	56	34	A	153	189	118	68
			B	344	303	294		B	201	189	189	
			C	175	65	294		C	153	118	189	
			D	6	47	56		D	106	118	118	
1	16,62	13,88	A	177	290	55	34	A	156	182	130	71
			B	352	310	300		B	189	182	182	
			C	177	65	300		C	156	130	182	
			D	3	45	55		D	123	130	130	
2	18,69	13,88	A	180	295	53	35	A	158	173	143	75
			B	360	317	306		B	175	173	173	
			C	180	64	306		C	158	143	173	
			D	0	43	53		D	141	143	143	
3	20,76	13,88	A	179	300	52	36	A	160	164	156	79
			B	371	324	312		B	161	164	164	
			C	179	64	312		C	160	156	164	
			D	0	40	52		D	160	156	156	
4	22,83	18,28	A	195	316	61	37	A	173	183	164	83
			B	386	342	329		B	193	183	183	
			C	195	74	329		C	173	164	183	
			D	4	48	61		D	153	164	164	
5	24,90	18,28	A	198	321	59	38	A	175	198	153	86
			B	395	350	336		B	214	198	198	
			C	198	74	336		C	175	153	198	
			D	0	45	59		D	137	153	153	
6	26,97	23,57	A	213	340	71	38	A	191	227	155	90
			B	416	371	355		B	250	227	227	
			C	213	86	355		C	191	155	227	
			D	10	55	71		D	132	155	155	
7	29,04	27,97	A	226	356	80	39	A	204	254	154	94
			B	436	390	373		B	285	254	254	
			C	226	97	373		C	204	154	254	
			D	17	63	80		D	123	154	154	

DE24001667/00374589 2019.08

Ausleger 32,50 m

Zahl d. Turmstücke	Hakenhöhe [m]	Zentralballast [to]	Eckdrücke in Betrieb [kN], MD=173 kNm					Eckdrücke außer Betrieb [kN], MD=0				
			Ecke	Auslegerstellung			Horizontalkraft [kN]	Ecke	Auslegerstellung			Horizontalkraft [kN]
1	2	3		1	2	3						
8	31,11	27,97	A	229	361	78	40	A	207	272	141	98
			B	445	398	380		B	310	272	272	
			C	229	96	380		C	207	141	272	
			D	12	59	78		D	103	141	141	
9	33,18	33,26	A	244	380	88	41	A	222	303	141	102
			B	467	419	400		B	350	303	303	
			C	244	108	400		C	222	141	303	
			D	21	69	88		D	94	141	141	
10	35,25	37,66	A	257	397	97	42	A	235	333	137	106
			B	488	439	418		B	388	333	333	
			C	257	118	418		C	235	137	333	
			D	27	76	97		D	82	137	137	
11	37,32	42,95	A	273	416	108	42	A	251	366	135	110
			B	511	461	438		B	430	366	366	
			C	273	130	438		C	251	135	366	
			D	35	85	108		D	71	135	135	
12	39,39	47,35	A	286	433	116	43	A	264	398	130	114
			B	531	480	457		B	472	398	398	
			C	286	140	457		C	264	130	398	
			D	41	92	116		D	57	130	130	
13	41,46	52,64	A	302	452	126	44	A	280	433	126	118
			B	555	502	477		B	516	433	433	
			C	302	151	477		C	280	126	433	
			D	49	101	126		D	43	126	126	
14	43,53	57,04	A	315	469	134	45	A	293	466	120	122
			B	576	522	496		B	560	466	466	
			C	315	161	496		C	293	120	466	
			D	54	108	134		D	26	120	120	
15	45,60	62,33	A	331	489	144	46	A	308	503	114	126
			B	599	545	517		B	607	503	503	
			C	331	173	517		C	308	114	503	
			D	62	116	144		D	9	114	114	
16	47,67	66,73	A	344	506	152	46	A	311	538	106	130
			B	621	565	536		B	664	538	538	
			C	344	182	536		C	311	106	538	
			D	67	123	152		D	0	106	106	
17	49,74	72,02	A	359	526	162	47	A	308	576	98	134
			B	645	588	557		B	733	576	576	
			C	359	193	557		C	308	98	576	
			D	74	131	162		D	0	98	98	
18	51,81	76,42	A	373	543	169	48	A	299	613	88	138
			B	667	609	576		B	805	613	613	
			C	373	202	576		C	299	88	613	
			D	78	137	169		D	0	88	88	
19	53,88	81,71	A	388	563	179	49	A	293	653	79	142
			B	692	632	597		B	879	653	653	
			C	388	213	597		C	293	79	653	
			D	85	145	179		D	0	79	79	
20	55,95	91,4	A	415	594	199	49	A	307	705	81	146
			B	727	666	630		B	956	705	705	
			C	415	235	630		C	307	81	705	
			D	102	164	199		D	0	81	81	

DE24001667/00374589 2019.08

Zahl d. Turmstücke	Hakenhöhe [m]	Zentralballast [to]	Eckdrücke in Betrieb [kN], MD=173 kNm					Eckdrücke außer Betrieb [kN], MD=0				
			Ecke	Auslegerstellung			Horizontalkraft [kN]	Ecke	Auslegerstellung			Horizontalkraft [kN]
1	2	3		1	2	3						
21	58,02	105,49	A	452	636	231	50	A	343	768	92	151
			B	774	711	674		B	1036	768	768	
			C	452	268	674		C	343	92	768	
			D	130	193	231		D	0	92	92	
22	60,09	115,18	A	479	667	251	51	A	354	822	91	155
			B	810	746	707		B	1118	822	822	
			C	479	290	707		C	354	91	822	
			D	147	211	251		D	0	91	91	

DE24001667/00374589 2019.08

3.15 Ausleger 30,00 m



WARNUNG

Diese statischen Daten dürfen nur unter Beachtung der „Allgemeinen Sicherheitshinweise für Eckkrafttabellen“ und der Betriebsanleitung des Kranes verwendet werden.

Krantyp: 172 EC-B 8 Litronic
Kran fahrbar und stationär, ohne Klettereinrichtung, ohne Kranführeraufzug

Ausleger: 30,00 m

Turmsystem: 21HC290 (256HC)

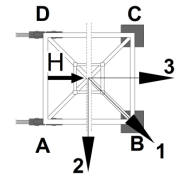
Grundturmstück: Grundturmstück 256HC Standard 8.85m

Kranbasis: Unterwagen 256HC 6m fahrbar/stationär
Kran fahrbar und stationär

Turmstücklänge: 2,07 m

Radstand: 6,00 m

Spur: 6,00 m



Zahl d. Turmstücke	Hakenhöhe [m]	Zentralballast [to]	Eckdrücke in Betrieb [kN], MD=173 kNm					Eckdrücke außer Betrieb [kN], MD=0				
			Ecke	Auslegerstellung			Horizontalkraft [kN]	Ecke	Auslegerstellung			Horizontalkraft [kN]
1	2	3		1	2	3						
0	14,55	13,88	A	172	283	52	34	A	150	185	116	68
			B	342	300	292		B	196	185	185	
			C	172	61	292		C	150	116	185	
			D	2	44	52		D	105	116	116	
1	16,62	13,88	A	173	288	51	35	A	153	177	128	71
			B	351	307	298		B	184	177	177	
			C	173	60	298		C	153	128	177	
			D	0	41	51		D	121	128	128	
2	18,69	13,88	A	172	293	50	36	A	155	169	141	75
			B	362	314	304		B	171	169	169	
			C	172	60	304		C	155	141	169	
			D	0	39	50		D	139	141	141	
3	20,76	13,88	A	171	298	48	37	A	157	160	154	79
			B	373	321	310		B	158	160	160	
			C	171	60	310		C	157	154	160	
			D	0	36	48		D	156	154	154	
4	22,83	18,28	A	192	314	57	38	A	170	181	160	83
			B	385	340	327		B	191	181	181	
			C	192	70	327		C	170	160	181	
			D	0	44	57		D	149	160	160	
5	24,90	23,57	A	208	331	71	38	A	186	209	162	86
			B	404	360	345		B	226	209	209	
			C	208	85	345		C	186	162	209	
			D	12	57	71		D	145	162	162	
6	26,97	23,57	A	210	338	67	39	A	188	225	151	90
			B	415	368	353		B	249	225	225	
			C	210	82	353		C	188	151	225	
			D	5	52	67		D	127	151	151	
7	29,04	27,97	A	223	354	76	40	A	201	252	150	94
			B	434	387	371		B	283	252	252	
			C	223	92	371		C	201	150	252	
			D	12	59	76		D	119	150	150	

Zahl d. Turmstücke	Hakenhöhe [m]	Zentralballast [to]	Eckdrücke in Betrieb [kN], MD=173 kNm					Eckdrücke außer Betrieb [kN], MD=0				
			Ecke	Auslegerstellung			Horizontalkraft [kN]	Ecke	Auslegerstellung			Horizontalkraft [kN]
1	2	3		1	2	3						
8	31,11	33,26	A	239	373	87	41	A	217	283	150	98
			B	456	409	391		B	322	283	283	
			C	239	105	391		C	217	150	283	
			D	21	69	87		D	112	150	150	
9	33,18	33,26	A	241	378	85	42	A	219	301	137	102
			B	466	417	398		B	348	301	301	
			C	241	104	398		C	219	137	301	
			D	17	65	85		D	90	137	137	
10	35,25	37,66	A	254	395	93	42	A	232	331	133	106
			B	486	436	416		B	387	331	331	
			C	254	114	416		C	232	133	331	
			D	23	73	93		D	78	133	133	
11	37,32	42,95	A	270	414	104	43	A	248	364	131	110
			B	509	458	436		B	429	364	364	
			C	270	126	436		C	248	131	364	
			D	31	82	104		D	67	131	131	
12	39,39	47,35	A	283	431	112	44	A	261	396	126	114
			B	529	478	454		B	470	396	396	
			C	283	135	454		C	261	126	396	
			D	37	89	112		D	52	126	126	
13	41,46	52,64	A	299	450	122	45	A	277	431	122	118
			B	553	500	475		B	515	431	431	
			C	299	147	475		C	277	122	431	
			D	45	98	122		D	38	122	122	
14	43,53	57,04	A	312	468	130	46	A	290	464	115	122
			B	574	520	494		B	559	464	464	
			C	312	156	494		C	290	115	464	
			D	50	104	130		D	21	115	115	
15	45,60	62,33	A	328	487	141	46	A	305	501	110	126
			B	597	542	515		B	606	501	501	
			C	328	168	515		C	305	110	501	
			D	58	113	141		D	5	110	110	
16	47,67	66,73	A	341	504	148	47	A	304	536	101	130
			B	619	562	533		B	667	536	536	
			C	341	177	533		C	304	101	536	
			D	63	119	148		D	0	101	101	
17	49,74	72,02	A	356	524	158	48	A	300	574	94	134
			B	643	585	555		B	736	574	574	
			C	356	188	555		C	300	94	574	
			D	70	128	158		D	0	94	94	
18	51,81	76,42	A	370	542	166	49	A	291	611	84	138
			B	665	606	574		B	808	611	611	
			C	370	197	574		C	291	84	611	
			D	74	134	166		D	0	84	84	
19	53,88	81,71	A	385	562	175	49	A	285	651	75	142
			B	690	629	595		B	882	651	651	
			C	385	209	595		C	285	75	651	
			D	81	142	175		D	0	75	75	
20	55,95	95,8	A	423	604	207	50	A	322	714	87	146
			B	736	674	639		B	959	714	714	
			C	423	242	639		C	322	87	714	
			D	109	171	207		D	0	87	87	

DE24001667/00374589 2019.08

Ausleger 30,00 m

Zahl d. Turmstücke	Hakenhöhe [m]	Zentralballast [to]	Eckdrücke in Betrieb [kN], MD=173 kNm					Eckdrücke außer Betrieb [kN], MD=0				
			Ecke	Auslegerstellung			Horizontalkraft [kN]	Ecke	Auslegerstellung			Horizontalkraft [kN]
1	2	3		1	2	3						
21	58,02	105,49	A	449	635	227	51	A	335	766	88	151
			B	772	708	672		B	1039	766	766	
			C	449	264	672		C	335	88	766	
			D	126	190	227		D	0	88	88	
22	60,09	120,47	A	489	679	260	52	A	373	833	100	155
			B	822	756	718		B	1121	833	833	
			C	489	299	718		C	373	100	833	
			D	156	221	260		D	0	100	100	

3.16 Ausleger 26,90 m

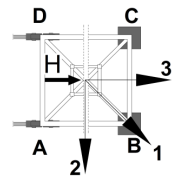


WARNUNG

Diese statischen Daten dürfen nur unter Beachtung der „Allgemeinen Sicherheitshinweise für Eckkrafttabellen“ und der Betriebsanleitung des Kranes verwendet werden.

- Krantyp:** 172 EC-B 8 Litronic
Kran fahrbar und stationär, ohne Klettereinrichtung, ohne Kranführeraufzug
- Turmsystem:** 21HC290 (256HC)
- Grundturmstück:** Grundturmstück 256HC Standard 8.85m
- Kranbasis:** Unterwagen 256HC 6m fahrbar/stationär
Kran fahrbar und stationär
- Turmstücklänge:** 2,07 m
- Radstand:** 6,00 m
- Spur:** 6,00 m

Ausleger: 26,90 m



Zahl d. Turmstücke	Hakenhöhe [m]	Zentralballast [to]	Eckdrücke in Betrieb [kN], MD=173 kNm					Eckdrücke außer Betrieb [kN], MD=0				
			Ecke	Auslegerstellung			Horizontalkraft [kN]	Ecke	Auslegerstellung			Horizontalkraft [kN]
				1	2	3			1	2	3	
0	14,55	18,28	A	179	290	60	34	A	157	192	123	68
			B	349	307	298		B	203	192	192	
			C	179	68	298		C	157	123	192	
			D	9	51	60		D	111	123	123	
1	16,62	13,88	A	166	284	47	34	A	149	174	124	71
			B	349	302	293		B	180	174	174	
			C	166	57	293		C	149	124	174	
			D	0	38	47		D	117	124	124	
2	18,69	13,88	A	165	289	46	35	A	151	165	136	75
			B	360	309	299		B	167	165	165	
			C	165	56	299		C	151	136	165	
			D	0	36	46		D	135	136	136	
3	20,76	18,28	A	186	305	56	36	A	164	168	161	79
			B	372	328	316		B	165	168	168	
			C	186	67	316		C	164	161	168	
			D	0	44	56		D	164	161	161	
4	22,83	18,28	A	185	310	54	37	A	166	176	156	83
			B	383	335	322		B	187	176	176	
			C	185	66	322		C	166	156	176	
			D	0	42	54		D	145	156	156	
5	24,90	23,57	A	204	328	65	38	A	182	205	159	86
			B	401	356	342		B	222	205	205	
			C	204	79	342		C	182	159	205	
			D	6	52	65		D	142	159	159	
6	26,97	23,57	A	206	334	63	38	A	184	220	147	90
			B	410	363	348		B	244	220	220	
			C	206	78	348		C	184	147	220	
			D	2	49	63		D	123	147	147	
7	29,04	27,97	A	219	350	72	39	A	197	248	146	94
			B	429	382	366		B	279	248	248	
			C	219	88	366		C	197	146	248	
			D	9	56	72		D	115	146	146	

DE24001667/00374589 2019.08

Ausleger 26,90 m

Zahl d. Turmstücke	Hakenhöhe [m]	Zentralballast [to]	Eckdrücke in Betrieb [kN], MD=173 kNm					Eckdrücke außer Betrieb [kN], MD=0				
			Ecke	Auslegerstellung			Horizontalkraft [kN]	Ecke	Auslegerstellung			Horizontalkraft [kN]
1	2	3		1	2	3						
8	31,11	33,26	A	235	369	83	40	A	213	279	147	98
			B	452	403	386		B	318	279	279	
			C	235	101	386		C	213	147	279	
			D	18	66	83		D	108	147	147	
9	33,18	37,66	A	248	385	92	41	A	226	308	144	102
			B	472	423	404		B	355	308	308	
			C	248	111	404		C	226	144	308	
			D	24	74	92		D	97	144	144	
10	35,25	42,95	A	264	404	103	42	A	242	340	143	106
			B	494	444	424		B	396	340	340	
			C	264	123	424		C	242	143	340	
			D	33	83	103		D	87	143	143	
11	37,32	42,95	A	266	410	100	42	A	244	360	127	110
			B	504	453	431		B	425	360	360	
			C	266	121	431		C	244	127	360	
			D	28	79	100		D	63	127	127	
12	39,39	47,35	A	279	427	109	43	A	257	392	122	114
			B	525	472	450		B	466	392	392	
			C	279	131	450		C	257	122	392	
			D	34	86	109		D	48	122	122	
13	41,46	52,64	A	295	447	119	44	A	273	427	118	118
			B	548	494	470		B	511	427	427	
			C	295	143	470		C	273	118	427	
			D	42	95	119		D	35	118	118	
14	43,53	57,04	A	308	464	127	45	A	286	460	112	122
			B	569	514	489		B	554	460	460	
			C	308	152	489		C	286	112	460	
			D	47	102	127		D	17	112	112	
15	45,60	62,33	A	324	483	137	45	A	301	497	106	126
			B	593	537	510		B	602	497	497	
			C	324	164	510		C	301	106	497	
			D	54	110	137		D	1	106	106	
16	47,67	66,73	A	337	501	145	46	A	296	532	98	130
			B	614	557	529		B	667	532	532	
			C	337	173	529		C	296	98	532	
			D	59	117	145		D	0	98	98	
17	49,74	72,02	A	352	520	155	47	A	293	570	90	134
			B	638	580	550		B	736	570	570	
			C	352	184	550		C	293	90	570	
			D	66	125	155		D	0	90	90	
18	51,81	76,42	A	366	538	162	48	A	283	607	80	138
			B	660	600	569		B	807	607	607	
			C	366	193	569		C	283	80	607	
			D	71	131	162		D	0	80	80	
19	53,88	86,11	A	392	569	183	49	A	299	658	82	142
			B	696	634	602		B	881	658	658	
			C	392	215	602		C	299	82	658	
			D	88	150	183		D	0	82	82	
20	55,95	95,8	A	419	600	203	49	A	314	710	84	146
			B	731	668	634		B	958	710	710	
			C	419	237	634		C	314	84	710	
			D	106	169	203		D	0	84	84	

DE24001667/00374589 2019.08

Zahl d. Turmstücke	Hakenhöhe [m]	Zentralballast [to]	Eckdrücke in Betrieb [kN], MD=173 kNm					Eckdrücke außer Betrieb [kN], MD=0				
			Ecke	Auslegerstellung			Horizontalkraft [kN]	Ecke	Auslegerstellung			Horizontalkraft [kN]
1	2	3		1	2	3						
21	58,02	110,78	A	458	644	237	50	A	354	775	97	151
			B	781	716	680		B	1038	775	775	
			C	458	273	680		C	354	97	775	
			D	136	201	237		D	0	97	97	
22	60,09	120,47	A	485	675	257	51	A	365	829	97	155
			B	817	751	713		B	1120	829	829	
			C	485	294	713		C	365	97	829	
			D	153	219	257		D	0	97	97	

DE24001667/00374589 2019.08

3.17 Ausleger 24,40 m



WARNUNG

Diese statischen Daten dürfen nur unter Beachtung der „Allgemeinen Sicherheitshinweise für Eckkrafttabellen“ und der Betriebsanleitung des Kranes verwendet werden.

Krantyp: 172 EC-B 8 Litronic
Kran fahrbar und stationär, ohne Klettereinrichtung,
ohne Kranführeraufzug

Ausleger: 24,40 m

Turmsystem: 21HC290 (256HC)

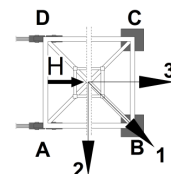
Grundturmstück: Grundturmstück 256HC Standard 8.85m

Kranbasis: Unterwagen 256HC 6m fahrbar/stationär
Kran fahrbar und stationär

Turmstücklänge: 2,07 m

Radstand: 6,00 m

Spur: 6,00 m



Zahl d. Turmstücke	Hakenhöhe [m]	Zentralballast [to]	Eckdrücke in Betrieb [kN], MD=173 kNm					Eckdrücke außer Betrieb [kN], MD=0				
			Ecke	Auslegerstellung			Horizontalkraft [kN]	Ecke	Auslegerstellung			Horizontalkraft [kN]
1	2	3		1	2	3						
0	14,55	18,28	A	175	291	52	34	A	154	184	124	68
			B	351	307	299		B	194	184	184	
			C	175	60	299		C	154	124	184	
			D	0	44	52		D	114	124	124	
1	16,62	18,28	A	175	296	51	35	A	156	177	136	71
			B	362	314	305		B	182	177	177	
			C	175	60	305		C	156	136	177	
			D	0	42	51		D	131	136	136	
2	18,69	18,28	A	174	301	49	36	A	158	169	148	75
			B	373	321	311		B	168	169	169	
			C	174	59	311		C	158	148	169	
			D	0	39	49		D	148	148	148	
3	20,76	18,28	A	173	306	48	37	A	160	163	158	79
			B	384	328	317		B	169	163	163	
			C	173	59	317		C	160	158	163	
			D	0	37	48		D	151	158	158	
4	22,83	18,28	A	172	311	46	38	A	163	177	148	83
			B	395	335	323		B	190	177	177	
			C	172	58	323		C	163	148	177	
			D	0	34	46		D	135	148	148	
5	24,90	23,57	A	197	330	57	38	A	178	205	151	86
			B	407	356	343		B	224	205	205	
			C	197	71	343		C	178	151	205	
			D	0	44	57		D	132	151	151	
6	26,97	23,57	A	195	335	56	39	A	180	221	139	90
			B	420	364	349		B	247	221	221	
			C	195	70	349		C	180	139	221	
			D	0	41	56		D	114	139	139	
7	29,04	27,97	A	215	351	64	40	A	194	249	138	94
			B	433	382	367		B	282	249	249	
			C	215	80	367		C	194	138	249	
			D	0	49	64		D	105	138	138	

Zahl d. Turmstücke	Hakenhöhe [m]	Zentralballast [to]	Eckdrücke in Betrieb [kN], MD=173 kNm					Eckdrücke außer Betrieb [kN], MD=0				
			Ecke	Auslegerstellung			Horizontalkraft [kN]	Ecke	Auslegerstellung			Horizontalkraft [kN]
1	2	3		1	2	3						
8	31,11	33,26	A	231	370	76	41	A	209	280	139	98
			B	454	404	387		B	320	280	280	
			C	231	92	387		C	209	139	280	
			D	8	59	76		D	98	139	139	
9	33,18	37,66	A	245	387	84	42	A	222	309	136	102
			B	474	423	405		B	358	309	309	
			C	245	102	405		C	222	136	309	
			D	15	66	84		D	87	136	136	
10	35,25	37,66	A	247	393	82	42	A	225	328	121	106
			B	484	431	412		B	385	328	328	
			C	247	101	412		C	225	121	328	
			D	10	63	82		D	64	121	121	
11	37,32	42,95	A	262	412	92	43	A	240	361	119	110
			B	506	453	432		B	427	361	361	
			C	262	113	432		C	240	119	361	
			D	18	72	92		D	53	119	119	
12	39,39	47,35	A	276	429	101	44	A	254	393	114	114
			B	527	472	451		B	468	393	393	
			C	276	122	451		C	254	114	393	
			D	24	79	101		D	39	114	114	
13	41,46	52,64	A	291	448	111	45	A	269	428	110	118
			B	550	494	471		B	513	428	428	
			C	291	134	471		C	269	110	428	
			D	32	88	111		D	25	110	110	
14	43,53	57,04	A	304	465	119	46	A	282	461	104	122
			B	572	514	490		B	557	461	461	
			C	304	144	490		C	282	104	461	
			D	37	94	119		D	8	104	104	
15	45,60	62,33	A	320	485	129	46	A	289	498	98	126
			B	595	537	511		B	613	498	498	
			C	320	155	511		C	289	98	498	
			D	45	103	129		D	0	98	98	
16	47,67	66,73	A	333	502	137	47	A	283	533	90	130
			B	617	557	530		B	679	533	533	
			C	333	164	530		C	283	90	533	
			D	50	110	137		D	0	90	90	
17	49,74	72,02	A	349	522	147	48	A	279	571	83	134
			B	641	580	551		B	748	571	571	
			C	349	175	551		C	279	83	571	
			D	56	118	147		D	0	83	83	
18	51,81	76,42	A	362	540	154	49	A	270	608	72	138
			B	663	600	570		B	820	608	608	
			C	362	184	570		C	270	72	608	
			D	61	124	154		D	0	72	72	
19	53,88	91,4	A	402	584	188	49	A	313	672	88	142
			B	712	648	616		B	894	672	672	
			C	402	220	616		C	313	88	672	
			D	92	156	188		D	0	88	88	
20	55,95	101,09	A	428	615	208	50	A	327	724	89	146
			B	747	682	648		B	971	724	724	
			C	428	242	648		C	327	89	724	
			D	109	175	208		D	0	89	89	

DE24001667/00374589 2019.08

Ausleger 24,40 m

Zahl d. Turmstücke	Hakenhöhe [m]	Zentralballast [to]	Eckdrücke in Betrieb [kN], MD=173 kNm					Eckdrücke außer Betrieb [kN], MD=0				
			Ecke	Auslegerstellung			Horizontalkraft [kN]	Ecke	Auslegerstellung			Horizontalkraft [kN]
1	2	3		1	2	3						
21	58,02	110,78	A	455	646	229	51	A	340	776	89	151
			B	783	716	681		B	1050	776	776	
			C	455	264	681		C	340	89	776	
			D	126	193	229		D	0	89	89	
22	60,09	124,87	A	492	688	260	52	A	374	841	100	155
			B	830	762	725		B	1133	841	841	
			C	492	297	725		C	374	100	841	
			D	154	223	260		D	0	100	100	