

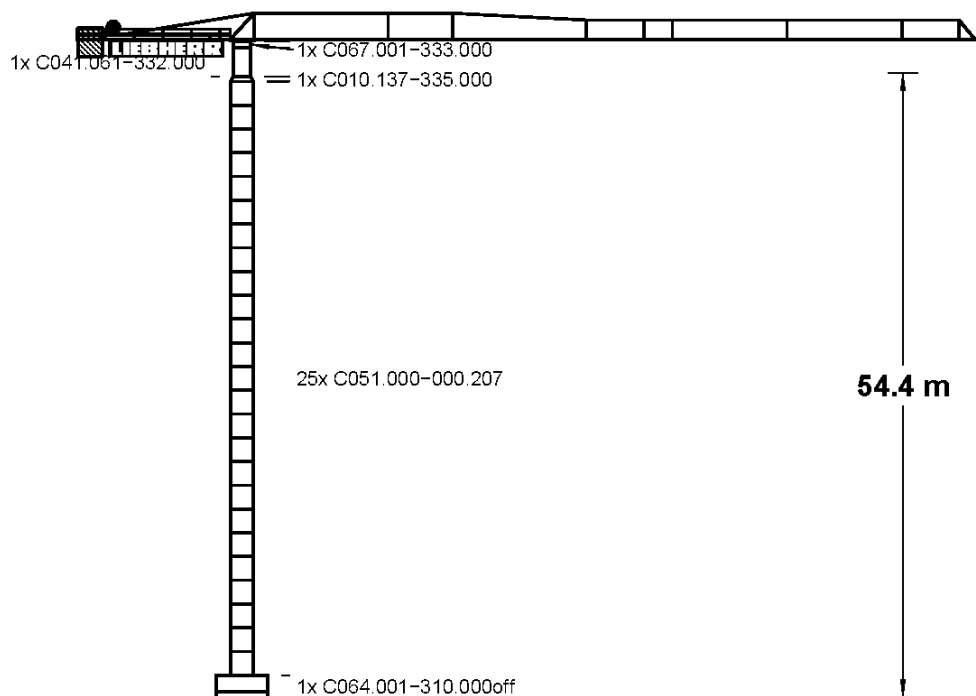
Eckkräfte

EN14439:2009-C25

**172 EC-B 8 Litronic, Turmsystem 21HC290 (256HC),
Fundamentkreuz 170/256HC 4.5/4.6m fahr./stat.
Kran fahrbar und stationär, ohne Klettereinrichtung,
ohne Kranführeraufzug**

LIEBHERR-WERK BIBERACH

26.08.2019 19:04:12
prsV1.53tpV3.19
00374613 rum0



C067.008.003_117_of_C25

1 Allgemeine Sicherheitshinweise

1.1 Sicherheitshinweise für Eckkrafttabellen und Fundamentbelastungstabellen



WARNUNG

Unfallgefahr bei Nichtbeachtung der Bauteilkompatibilitätsliste!

Die statischen Daten dürfen nur verwendet werden, wenn der Kranaufbau der beschriebenen Konfiguration entspricht und die verwendeten Komponenten, unter Beachtung der Bauteilkompatibilitätsliste, ausgewählt wurden.

- ▶ Weitere Informationen siehe „Bauteilkompatibilitätsliste“.



WARNUNG

Gefährdung der Standsicherheit!

Das Fundament bzw. der Zentralballast muss der Aufbauhöhe und der Konfiguration des Krans entsprechen (mit oder ohne Klettereinrichtung). Der nachträgliche An- oder Abbau einer Klettereinrichtung zur Montage oder Demontage des Krans verändert die Standsicherheit des Krans und damit die daraus resultierenden Eckkräfte bzw. Fundamentbelastungen.

- ▶ Bei der Einsatzplanung immer beide Eckkrafttabellen „mit Klettereinrichtung“ und „ohne Klettereinrichtung“ beachten und die jeweils ungünstigeren Werte berücksichtigen.
- ▶ Zentralballast prüfen.



WARNUNG

Gefährdung der Standsicherheit!

Bei bestimmten Auslegerlängen kann der Kran nicht ohne eine zusätzliche Windfläche im Ausleger in den Wind drehen.

- ▶ Falls erforderlich, Windfläche montieren. Weitere Informationen siehe: Betriebsanleitung, Kapitel Montage.



WARNUNG

Gefährdung der Standsicherheit!

Wenn Turmstücke mit montierten Führungsschienen für den Kranführeraufzug in den Turmaufbau integriert werden, gelten abweichende statische Daten. Montierte Führungsschienen können eine Verringerung der maximalen Aufbauhöhe und eine Erhöhung der Fundamentbelastungen, Eckkräfte und des erforderlichen Zentralballasts zur Folge haben.

Kranaufbauten, bei denen die Führungsschienen im Turmstück verbleiben, sind wie Kranaufbauten mit angebautem Kranführeraufzug zu betrachten!

- ▶ Spezielle statische Daten bei der Abteilung Statik beim Liebherr-Werk Biberach GmbH anfragen.
- ▶ Zuverlässigkeit des Kranaufbaus anhand der speziellen statischen Daten prüfen.
- ▶ Im Zweifelsfall Führungsschienen und Einbauten für den Ein- und Ausstieg im gesamten Turmaufbau entfernen.

Die Eckkräfte sind charakteristische Lasten und enthalten keinen Eigenlast- und Hublastbeiwert. Beachten Sie bei Kranen mit mehreren Strang-Ausführungen die minimale und maximale Ausladung.

Bei stationärer Ausführung des Krans, mit Unterwagen oder Fundamentkreuz, können sich die in den Eckkrafttabellen angegebenen Hakenhöhen, je nach Krankonfiguration, verringern.

1.2 Hinweise zur Konformität

Auf Grund der Vielzahl an möglichen Varianten und Einflussparameter beim Aufbau von Turmdrehkränen ist es wichtig zu erkennen, ob der gewählte Kranaufbau und/oder die vorliegende Dokumentation die örtlichen Sicherheitsanforderungen erfüllt und damit Konformität gegeben ist.

In den Ländern des Europäischen Wirtschaftsraums (EWR) helfen Eckkrafttabellen und Fundamentbelastungstabellen nach EN 14439 die Einhaltung des geforderten Sicherheitsniveaus zu gewährleisten.

In den Ländern außerhalb des EWR gibt es häufig keine verbindlichen Vorschriften. Mit der Liebherr Werknorm LN 303 wurden geeignete Mindestanforderungen für diese Länder definiert. Die Datenblätter und die Statik-Tabellen, bei denen diese Spezifikation angewendet wird, sind mit dem Kürzel LN 303 gekennzeichnet.

Kranaufbauten unter Berücksichtigung von Sicherheitsanforderungen und/oder Windlastannahmen, die auf anderen Normen und Richtlinien basieren, stellen gegebenenfalls kein geeignetes Schutzniveau dar.

Die Anwendbarkeit der bereitgestellten Unterlagen ist vom Betreiber zu prüfen. Wir empfehlen hierzu, eine baustellenbezogene Gefährdungsanalyse zu erstellen, in der insbesondere die Windexposition berücksichtigt wird.

1.3 Hinweise für Krane mit Kletterturmstück

Beachten Sie bei Kranen, die für den Einsatz einer Klettereinrichtung ein Kletterturmstück benötigen, Folgendes:

- Die angegebene Hakenhöhe in den Eckkrafttabellen und Fundamentbelastungstabellen beinhalten immer das Kletterturmstück.
- Bei einer Kranmontage ohne Klettereinrichtung kann das Kletterturmstück durch ein Standard-Turmstück ersetzt werden.

1.4 Verwendete Symbole in Eckkrafttabellen und Fundamentbelastungstabellen

Symbol	Bedeutung
*	Bei dieser Hakenhöhe muss die Klettereinrichtung nach der Montage abgelassen werden!
xx	Bei dieser Hakenhöhe ist das Umschalten auf die LM2-Lastkurve nicht zulässig! Weitere Informationen siehe: „Bedienungsanleitung für den Kranführer“, „Steuerpult“.
&	Bei dieser Hakenhöhe ist während des Kranfahrens das Anheben und Senken der Last, sowie Drehen und Katzfahren nicht zulässig!

Symbol	Bedeutung
+	Bei dieser Hakenhöhe ist der Einsatz mit fahrbarem Unterwagen bzw. Fundamentkreuz nicht zulässig! Nur stationär, ohne Fahrwerke, möglich.
°	Bei dieser Hakenhöhe ist der Anbau einer Kabine nicht zulässig! Nur möglich "ohne Kabine".
@	Bei dieser Hakenhöhe ist der Einsatz mit Kletterturmstück nicht zulässig! Das Kletterturmstück muss durch ein Standard-Turmstück ersetzt werden.

Tab. 1: Verwendete Symbole in Eckkrafttabellen und Fundamentbelastungstabellen

1.5 Verwendete Symbole in Bauteilkompatibilitätsliste

Symbol	Bedeutung
*	nicht kletterbar
+	nur einmal verwenden

Tab. 2: Verwendete Symbole in Bauteilkompatibilitätsliste

2 Erläuterungen zur Standsicherheitsberechnung nach EN 14439:2009

2.1 Standsicherheit - Kran außer Betrieb (Sturm)

Mit der Anwendung der Produktnorm EN 14439 „Krane - Sicherheit - Turmdrehkrane“ wird hinsichtlich der Standsicherheitsberechnung und der Windbelastungen für den Zustand „Kran außer Betrieb“ auf die FEM 1.005 verwiesen. Damit wurden europaweit regional unterschiedliche Windgeschwindigkeiten eingeführt. Für den Zustand „Kran in Betrieb“ gelten für die Standsicherheitsberechnung weiterhin die Regeln der DIN 15019.

Wichtigste Neuerung ist die realistische Berücksichtigung der Sturmwindbelastungen im Zustand „Kran außer Betrieb“. Länder und Regionen werden dabei in Windzonen (siehe: [Fig. 1, Seite 7](#)) mit unterschiedlichen Bezugswindgeschwindigkeiten gemäß FEM 1.005 (bzw. EN 13001-2) eingeteilt. Für Turmdrehkrane wurde darin als Mindestanforderung die Windregion C und ein Wiederholintervall von 25 Jahren - abgekürzt C25 - festgelegt.

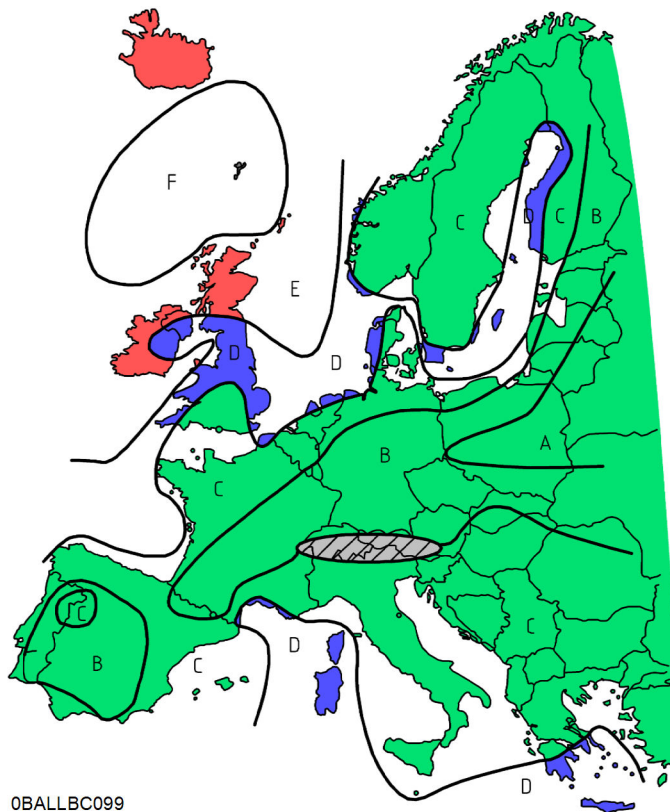


Fig. 1: Europäische Windregionenkarte aus EN 13001 (nur zur Orientierung)

**Hinweis**

Die europäische Windregionenkarte aus EN 13001 (siehe: Fig. 1, Seite 7) dient nur zur Orientierung!

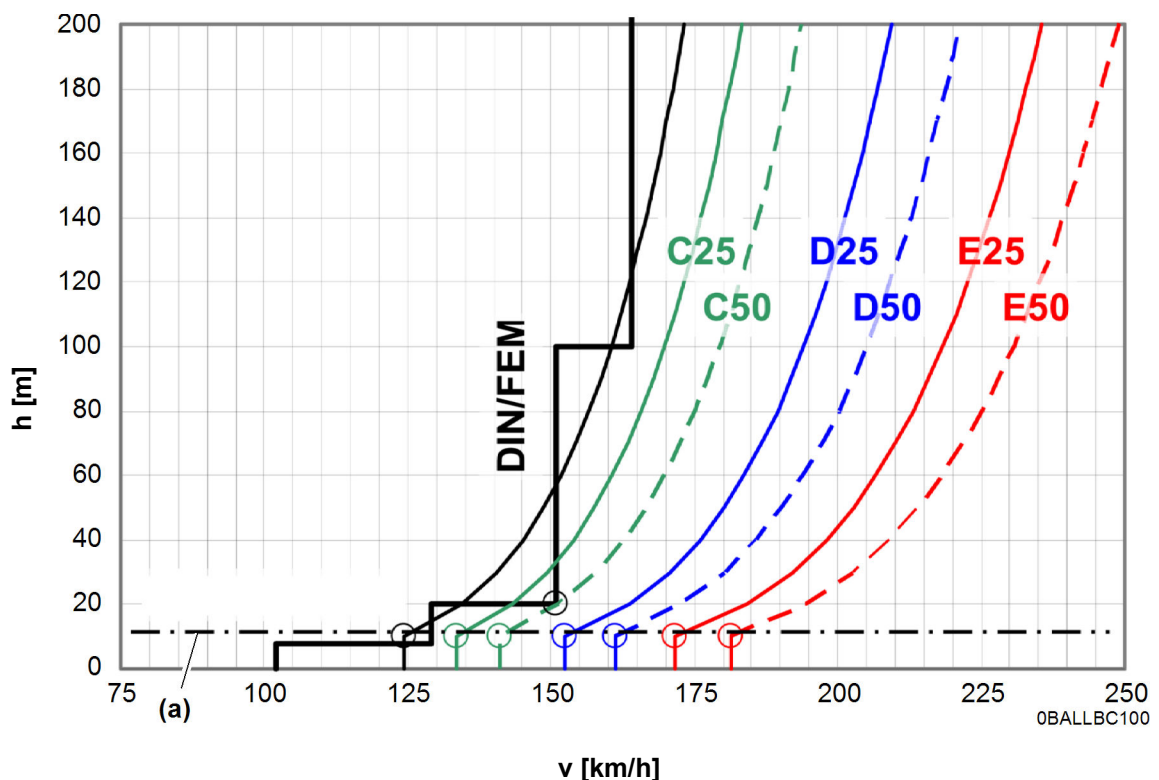
Maßgebend sind die nationalen Windkarten.

► Nationale Anhänge zur EN 1991-1-4 oder nationale meteorologische Karten beachten.

**Hinweis**

In verschiedenen Gegenden muss mit erhöhten Windgeschwindigkeiten gerechnet werden (z.B. aufgrund der Topographie oder örtlichen Gegebenheiten)!

► Passendes Windprofil für diese Gegenden wählen, basierend auf lokalen meteorologischen Daten.



Tab. 3: Böen-Windgeschwindigkeitsprofile nach FEM 1.005 bzw. EN 13001

Bezugshöhe 10 m (a)

Aufgrund schwerer Sturmwindereignisse in den letzten Jahren und der allgemeinen Erhöhung der Sicherheitsanforderungen im Bauwesen - aber auch im Kranbau - sind insbesondere die anzusetzenden Windlastannahmen erhöht worden. Aus „Böen-Windgeschwindigkeitsprofile nach FEM 1.005 bzw. EN 13001“ (siehe: Fig. 1, Seite 7) ist ersichtlich, dass die Windzone C25 die Windbelastung nach DIN 1055-4 sicher abdeckt.

In diesem Diagramm sind aber auch die verschiedenen Bezugswindgeschwindigkeiten mit der zugehörigen Bezugshöhe (a) markiert. Auffällig ist, dass in der Vergangenheit beim stufigen Windprofil nach DIN 1055-4 üblicherweise eine Bezugswindgeschwindigkeit von 151 km/h angegeben wurde. Führt man das vereinfachte Treppenprofil auf seine ursprüngliche Kurvenform zurück, so erhält man eine, mit der FEM 1.005 vergleichbare, Bezugswindgeschwindigkeit in einer Höhe von 10 m über flachem offenem Gelände. Die abgebildeten Windprofile entsprechen bereits der sogenannten 3-Sekunden- Böe und nicht mehr dem häufig angegebenen, niedrigeren 10-Minuten-Mittelwind.

DIN 1055-T4:1986**Bezugsböenwindgeschwindigkeit**

$$v_g(10) = 125 \text{ km/h}$$

Tab. 4: Bezugsböenwindgeschwindigkeit

FEM 1.005 bzw. EN 13001-2:2004**Bezugsböenwindgeschwindigkeit**

- Windregion C, Wiederholintervall 25 Jahre:	$v_g(10) = 134 \text{ km/h}$
- Windregion D, Wiederholintervall 25 Jahre:	$v_g(10) = 153 \text{ km/h}$
- Windregion E, Wiederholintervall 25 Jahre:	$v_g(10) = 171 \text{ km/h}$

Tab. 5: Bezugsböenwindgeschwindigkeit

Im Zuge dieser Entwicklung wird jetzt gefordert, dass an jedem beliebigen Ort in Europa das gleiche Sicherheitsniveau erreicht werden muss, weshalb in der Produktnorm EN 14439 für Turmdrehkrane zunächst ein einheitliches Wiederholintervall von 25 Jahren festgelegt wurde. Um hier dennoch eine gewisse Standardisierung zu erreichen, wurden in der FEM 1.005 fünf Windregionen (A/B, C, D, E, F) definiert. Da aus Vereinheitlichungsgründen die Region A/B ausgeschlossen wurde und die Region F ohne praktische Bedeutung ist, verbleiben die Windregionen C, D und E, für die entsprechende Angaben gemacht werden.

Wie schon in der Vergangenheit liegt die Verantwortung, hinsichtlich der korrekten Bewertung und Einstufen des Aufstellortes, beim Kranbetreiber. Dabei kann es vorkommen, dass die notwendigen Angaben, passend zur ermittelten Windregion, nicht in der Betriebsanleitung des Krans zu finden sind. In diesen Fällen ist die Firma Liebherr zu konsultieren und es sind die erforderlichen Ergänzungen anzufordern.

3 Eckkräfte

Folgende Hubwerke wurden in der Berechnung berücksichtigt:

- WIW230MZ427
- WIW250MZ414
- WIW260MZ419
- WIW260MZ423

Katzstellung außer Betrieb:

Ausleger	Ausladung
62,50 m	2,50 m
60,00 m	2,50 m
57,50 m	2,50 m
55,00 m	2,50 m
52,50 m	2,50 m
50,00 m	2,50 m
47,50 m	2,50 m
45,00 m	2,50 m
42,50 m	2,50 m
40,00 m	2,50 m
37,50 m	2,50 m
35,00 m	2,50 m
32,50 m	2,50 m
30,00 m	2,50 m
26,90 m	2,50 m
24,40 m	2,50 m

3.1 Bauteilkompatibilitätsliste

C067.001-333.000	KUD-Auflage+KUD 160EC-B - Turmsystem 120HC – C067.001-333.000 969651501 l=0,58 m
C041.061-332.000	Turmstück 16HC175TS-0250c – C041.061-332.000 90052323 l=2,50 m
C010.137-335.000	Übergangsstück 1.544 - 1.98 0.44m – C010.137-335.000 90019058 l=0,44 m
C051.000-000.207 insgesamt max. l=51,75 m	Ersatz-Turmstück 21HC290 2.07m – C028.028-332.000 953838001 l=2,07 m ⁺ – C051.061-332.000 90047662 l=2,07 m ⁺ – C028.047-332.000 953847501 l=4,14 m – C028.092-332.000 933537701 l=4,14 m – C051.060-332.000 90045822 l=4,14 m – C028.047-331.000 953847801 l=12,42 m – C028.086-331.000 932494101 l=12,42 m – C051.060-331.000 90047340 l=12,42 m
C064.001-310.000off	Fundamentkreuz 170/256HC 4.5/4.6m fahr./stat. – C064.001-311.000 970644001 l=1,95 m – C064.003-311.000 90052310 l=1,95 m

+ darf max. 1-mal verwendet werden

3.2 Ausleger 62,50 m

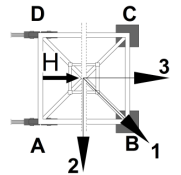


WARNUNG

Diese statischen Daten dürfen nur unter Beachtung der „Allgemeinen Sicherheitshinweise für Eckkrafttabellen“ und der Betriebsanleitung des Kranes verwendet werden.

- Krantyp:** 172 EC-B 8 Litronic
Kran fahrbar und stationär, ohne Klettereinrichtung,
ohne Kranführeraufzug
- Turmsystem:** 21HC290 (256HC)
- Grundturmstück:**
- Kranbasis:** Fundamentkreuz 170/256HC 4.5/4.6m fahrb./stat.
Kran fahrbar und stationär
- Turmstücklänge:** 2,07 m
- Radstand:** 4,50 m
- Spur:** 4,50 m

Ausleger: 62,50 m



Zahl d. Turmstücke	Hakenhöhe [m]	Zentralballast [to]	Eckdrücke in Betrieb [kN], MD=267 kNm					Eckdrücke außer Betrieb [kN], MD=0				
			Ecke	Auslegerstellung			Horizontalkraft [kN]	Ecke	Auslegerstellung			Horizontalkraft [kN]
				1	2	3			1	2	3	
0	2,70	40	A	258	367	149	38	A	237	303	170	61
			B	413	367	367		B	329	303	303	
			C	258	149	367		C	237	170	303	
			D	104	149	149		D	144	170	170	
1	4,77	40	A	261	371	150	39	A	239	298	179	63
			B	418	371	371		B	321	298	298	
			C	261	150	371		C	239	179	298	
			D	104	150	150		D	156	179	179	
2	6,84	40	A	263	376	150	40	A	241	293	189	66
			B	423	376	376		B	313	293	293	
			C	263	150	376		C	241	189	293	
			D	103	150	150		D	170	189	189	
3	8,91	40	A	257	353	151	40	A	243	286	200	70
			B	430	398	379		B	302	286	286	
			C	274	177	379		C	243	200	286	
			D	100	132	151		D	185	200	200	
4	10,98	40	A	258	356	149	41	A	246	279	213	73
			B	439	408	386		B	289	279	279	
			C	277	179	386		C	246	213	279	
			D	95	127	149		D	202	213	213	
5	13,05	40	A	260	359	147	42	A	248	270	226	77
			B	449	418	392		B	275	270	270	
			C	280	180	392		C	248	226	270	
			D	91	122	147		D	221	226	226	
6	15,12	40	A	261	363	145	43	A	250	260	241	80
			B	458	428	399		B	259	260	260	
			C	283	181	399		C	250	241	260	
			D	86	116	145		D	241	241	241	
7	17,19	40	A	263	366	143	43	A	252	258	246	84
			B	468	438	406		B	266	258	258	
			C	286	182	406		C	252	246	258	
			D	81	110	143		D	238	246	246	

DE24001683/00374613 2019.08

Ausleger 62,50 m

Zahl d. Turmstücke	Hakenhöhe [m]	Zentralballast [to]	Eckdrücke in Betrieb [kN], MD=267 kNm					Eckdrücke außer Betrieb [kN], MD=0				
			Ecke	Auslegerstellung			Horizontalkraft [kN]	Ecke	Auslegerstellung			Horizontalkraft [kN]
1	2	3		1	2	3						
8	19,26	40	A	265	370	141	44	A	255	274	235	88
			B	478	449	412		B	289	274	274	
			C	288	183	412		C	255	235	274	
			D	75	104	141		D	220	235	235	
9	21,33	40	A	267	374	139	45	A	257	292	222	91
			B	488	460	419		B	314	292	292	
			C	291	184	419		C	257	222	292	
			D	70	98	139		D	199	222	222	
10	23,40	40	A	269	378	137	46	A	259	311	208	95
			B	498	471	426		B	341	311	311	
			C	294	185	426		C	259	208	311	
			D	64	91	137		D	177	208	208	
11	25,47	40	A	271	382	134	47	A	261	330	193	99
			B	509	482	433		B	369	330	330	
			C	296	185	433		C	261	193	330	
			D	58	85	134		D	153	193	193	
12	27,54	48	A	290	405	148	47	A	284	371	197	103
			B	543	515	463		B	419	371	371	
			C	322	206	463		C	284	197	371	
			D	69	97	148		D	148	197	197	
13	29,61	48	A	292	409	146	48	A	286	392	179	107
			B	554	527	470		B	451	392	392	
			C	324	207	470		C	286	179	392	
			D	62	89	146		D	121	179	179	
14	31,68	48	A	294	414	143	49	A	288	415	161	111
			B	565	539	478		B	484	415	415	
			C	327	207	478		C	288	161	415	
			D	56	82	143		D	93	161	161	
15	33,75	48	A	296	418	140	50	A	291	439	142	114
			B	577	551	485		B	519	439	439	
			C	329	207	485		C	291	142	439	
			D	49	74	140		D	62	142	142	
16	35,82	48	A	299	423	137	51	A	293	464	122	118
			B	588	564	493		B	555	464	464	
			C	331	207	493		C	293	122	464	
			D	42	66	137		D	30	122	122	
17	37,89	56	A	317	447	150	51	A	315	510	120	122
			B	624	597	525		B	614	510	510	
			C	357	227	525		C	315	120	510	
			D	50	77	150		D	17	120	120	
18	39,96	56	A	320	452	147	52	A	299	537	97	126
			B	636	610	532		B	672	537	537	
			C	359	227	532		C	299	97	537	
			D	43	69	147		D	0	97	97	
19	42,03	64	A	338	476	159	53	A	304	586	94	130
			B	673	644	565		B	751	586	586	
			C	386	248	565		C	304	94	586	
			D	51	79	159		D	0	94	94	
20	44,10	72	A	357	500	170	54	A	307	635	89	134
			B	709	679	598		B	833	635	635	
			C	412	268	598		C	307	89	635	
			D	59	89	170		D	0	89	89	

DE24001683/00374613 2019.08

Zahl d. Turmstücke	Hakenhöhe [m]	Zentralballast [to]	Eckdrücke in Betrieb [kN], MD=267 kNm					Eckdrücke außer Betrieb [kN], MD=0				
			Ecke	Auslegerstellung			Horizontalkraft [kN]	Ecke	Auslegerstellung			Horizontalkraft [kN]
				1	2	3			1	2	3	
21	46,17	80	A	375	525	182	55	A	309	686	83	138
			B	746	713	631		B	919	686	686	
			C	438	288	631		C	309	83	686	
			D	67	99	182		D	0	83	83	
22	48,24	96	A	410	568	210	55	A	349	757	96	142
			B	807	769	688		B	1008	757	757	
			C	487	329	688		C	349	96	757	
			D	91	128	210		D	0	96	96	
23	50,31	112	A	446	612	237	56	A	387	830	108	147
			B	867	825	745		B	1101	830	830	
			C	536	370	745		C	387	108	830	
			D	115	157	237		D	0	108	108	
24	52,38	120	A	465	637	249	57	A	384	884	98	151
			B	905	861	778		B	1198	884	884	
			C	562	390	778		C	384	98	884	
			D	122	166	249		D	0	98	98	
25 ⁺	54,45	136	A	500	681	276	61	A	418	959	108	155
			B	965	917	835		B	1298	959	959	
			C	611	430	835		C	418	108	959	
			D	146	194	276		D	0	108	108	

DE24001683/00374613 2019.08

+ Einsatz mit fahrbarem Unterwagen/Fundamentkreuz nicht zulässig!

3.3 Ausleger 60,00 m



WARNUNG

Diese statischen Daten dürfen nur unter Beachtung der „Allgemeinen Sicherheitshinweise für Eckkrafttabellen“ und der Betriebsanleitung des Kranes verwendet werden.

Krantyp: 172 EC-B 8 Litronic
Kran fahrbar und stationär, ohne Klettereinrichtung,
ohne Kranführeraufzug

Ausleger: 60,00 m

Turmsystem: 21HC290 (256HC)

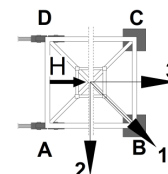
Grundturmstück:

Kranbasis: Fundamentkreuz 170/256HC 4.5/4.6m fahr./stat.
Kran fahrbar und stationär

Turmstücklänge: 2,07 m

Radstand: 4,50 m

Spur: 4,50 m



Zahl d. Turmstücke	Hakenhöhe [m]	Zentralballast [to]	Eckdrücke in Betrieb [kN], MD=267 kNm					Eckdrücke außer Betrieb [kN], MD=0				
			Ecke	Auslegerstellung			Horizontalkraft [kN]	Ecke	Auslegerstellung			Horizontalkraft [kN]
1	2	3		1	2	3						
0	2,70	32	A	235	351	119	37	A	213	287	140	61
			B	399	351	351		B	317	287	287	
			C	235	119	351		C	213	140	287	
			D	71	119	119		D	110	140	140	
1	4,77	32	A	237	355	120	38	A	216	283	149	63
			B	404	355	355		B	309	283	283	
			C	237	120	355		C	216	149	283	
			D	71	120	120		D	123	149	149	
2	6,84	32	A	240	359	120	39	A	218	278	158	66
			B	409	359	359		B	300	278	278	
			C	240	120	359		C	218	158	278	
			D	70	120	120		D	136	158	158	
3	8,91	32	A	235	338	122	40	A	220	271	170	70
			B	416	381	362		B	289	271	271	
			C	249	146	362		C	220	170	271	
			D	68	103	122		D	151	170	170	
4	10,98	32	A	237	342	121	40	A	223	263	182	73
			B	425	391	368		B	277	263	263	
			C	252	147	368		C	223	182	263	
			D	64	98	121		D	168	182	182	
5	13,05	32	A	239	345	119	41	A	225	254	196	77
			B	434	400	374		B	263	254	254	
			C	254	148	374		C	225	196	254	
			D	59	93	119		D	187	196	196	
6	15,12	32	A	241	349	117	42	A	227	244	210	80
			B	443	411	381		B	247	244	244	
			C	257	149	381		C	227	210	244	
			D	54	87	117		D	208	210	210	
7	17,19	32	A	243	352	115	43	A	230	234	225	84
			B	453	421	387		B	230	234	234	
			C	260	150	387		C	229	225	234	
			D	49	81	115		D	229	225	225	

Zahl d. Turmstücke	Hakenhöhe [m]	Zentralballast [to]	Eckdrücke in Betrieb [kN], MD=267 kNm					Eckdrücke außer Betrieb [kN], MD=0				
			Ecke	Auslegerstellung			Horizontalkraft [kN]	Ecke	Auslegerstellung			Horizontalkraft [kN]
1	2	3		1	2	3						
8	19,26	32	A	245	356	113	44	A	231	244	219	88
			B	463	432	394		B	256	244	244	
			C	262	151	394		C	231	219	244	
			D	44	75	113		D	207	219	219	
9	21,33	32	A	247	360	110	44	A	234	261	206	91
			B	472	442	401		B	281	261	261	
			C	265	152	401		C	234	206	261	
			D	39	69	110		D	187	206	206	
10	23,40	32	A	249	364	107	45	A	236	280	192	95
			B	483	453	409		B	307	280	280	
			C	267	152	409		C	236	192	280	
			D	34	63	107		D	165	192	192	
11	25,47	32	A	251	368	104	46	A	238	299	177	99
			B	493	465	416		B	336	299	299	
			C	269	153	416		C	238	177	299	
			D	28	56	104		D	141	177	177	
12	27,54	32	A	254	372	101	47	A	241	320	161	103
			B	503	476	424		B	365	320	320	
			C	271	153	424		C	241	161	320	
			D	22	49	101		D	116	161	161	
13	29,61	32	A	256	377	97	48	A	243	342	144	107
			B	514	488	432		B	397	342	342	
			C	273	153	432		C	243	144	342	
			D	16	42	97		D	89	144	144	
14	31,68	40	A	275	400	114	48	A	265	385	146	111
			B	548	521	461		B	450	385	385	
			C	299	174	461		C	265	146	385	
			D	26	53	114		D	80	146	146	
15	33,75	48	A	294	424	130	49	A	287	428	146	114
			B	583	554	489		B	505	428	428	
			C	325	195	489		C	287	146	428	
			D	36	65	130		D	70	146	146	
16	35,82	48	A	296	429	126	50	A	290	453	126	118
			B	595	567	498		B	542	453	453	
			C	327	195	498		C	290	126	453	
			D	29	57	126		D	38	126	126	
17	37,89	56	A	315	453	140	51	A	312	500	124	122
			B	631	600	528		B	600	500	500	
			C	353	215	528		C	312	124	500	
			D	38	68	140		D	24	124	124	
18	39,96	64	A	334	477	152	51	A	334	547	122	126
			B	667	634	561		B	660	547	547	
			C	379	236	561		C	334	122	547	
			D	46	79	152		D	9	122	122	
19	42,03	72	A	352	501	164	52	A	348	595	118	130
			B	703	668	593		B	730	595	595	
			C	405	256	593		C	348	118	595	
			D	55	89	164		D	0	118	118	
20	44,10	80	A	371	524	179	53	A	352	644	113	134
			B	737	701	624		B	812	644	644	
			C	431	279	624		C	352	113	644	
			D	66	102	179		D	0	113	113	

DE24001683/00374613 2019.08

Ausleger 60,00 m

Zahl d. Turmstücke	Hakenhöhe [m]	Zentralballast [to]	Eckdrücke in Betrieb [kN], MD=267 kNm					Eckdrücke außer Betrieb [kN], MD=0				
			Ecke	Auslegerstellung			Horizontalkraft [kN]	Ecke	Auslegerstellung			Horizontalkraft [kN]
1	2	3		1	2	3						
21	46,17	80	A	373	531	172	54	A	313	675	87	138
			B	753	716	634		B	898	675	675	
			C	433	275	634		C	313	87	675	
			D	54	90	172		D	0	87	87	
22	48,24	96	A	408	575	200	55	A	353	747	100	142
			B	813	772	691		B	987	747	747	
			C	483	316	691		C	353	100	747	
			D	78	119	200		D	0	100	100	
23	50,31	104	A	427	600	211	55	A	352	799	92	147
			B	850	807	724		B	1080	799	799	
			C	509	336	724		C	352	92	799	
			D	85	129	211		D	0	92	92	
24	52,38	120	A	463	644	239	57	A	388	873	103	151
			B	911	863	781		B	1176	873	873	
			C	558	377	781		C	388	103	873	
			D	109	157	239		D	0	103	103	
25 ⁺	54,45	136	A	498	688	267	61	A	423	949	112	155
			B	972	920	838		B	1276	949	949	
			C	606	417	838		C	423	112	949	
			D	133	185	267		D	0	112	112	

+ Einsatz mit fahrbarem Unterwagen/Fundamentkreuz nicht zulässig!

3.4 Ausleger 57,50 m

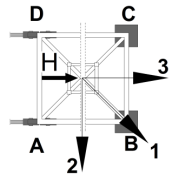


WARNUNG

Diese statischen Daten dürfen nur unter Beachtung der „Allgemeinen Sicherheitshinweise für Eckkrafttabellen“ und der Betriebsanleitung des Kranes verwendet werden.

- Krantyp:** 172 EC-B 8 Litronic
Kran fahrbar und stationär, ohne Klettereinrichtung, ohne Kranführeraufzug
- Turmsystem:** 21HC290 (256HC)
- Grundturmstück:**
- Kranbasis:** Fundamentkreuz 170/256HC 4.5/4.6m fahrb./stat.
Kran fahrbar und stationär
- Turmstücklänge:** 2,07 m
- Radstand:** 4,50 m
- Spur:** 4,50 m

Ausleger: 57,50 m



Zahl d. Turmstücke	Hakenhöhe [m]	Zentralballast [to]	Eckdrücke in Betrieb [kN], MD=267 kNm					Eckdrücke außer Betrieb [kN], MD=0				
			Ecke	Auslegerstellung			Horizontalkraft [kN]	Ecke	Auslegerstellung			Horizontalkraft [kN]
				1	2	3			1	2	3	
0	2,70	32	A	235	349	122	37	A	214	288	139	61
			B	396	349	349		B	318	288	288	
			C	235	122	349		C	214	139	288	
			D	75	122	122		D	109	139	139	
1	4,77	32	A	238	353	122	38	A	216	284	148	63
			B	401	353	353		B	310	284	284	
			C	238	122	353		C	216	148	284	
			D	74	122	122		D	122	148	148	
2	6,84	32	A	240	357	123	39	A	218	279	158	66
			B	406	357	357		B	302	279	279	
			C	240	123	357		C	218	158	279	
			D	74	123	123		D	135	158	158	
3	8,91	32	A	235	337	124	39	A	220	272	169	70
			B	413	379	360		B	291	272	272	
			C	249	148	360		C	220	169	272	
			D	71	105	124		D	150	169	169	
4	10,98	32	A	237	340	123	40	A	223	264	181	73
			B	422	389	366		B	278	264	264	
			C	252	149	366		C	223	181	264	
			D	66	100	123		D	167	181	181	
5	13,05	32	A	239	343	121	41	A	225	255	195	77
			B	432	399	372		B	264	255	255	
			C	255	150	372		C	225	195	255	
			D	62	95	121		D	186	195	195	
6	15,12	32	A	241	347	119	42	A	227	245	209	80
			B	441	409	379		B	248	245	245	
			C	257	151	379		C	227	209	245	
			D	57	89	119		D	207	209	209	
7	17,19	32	A	243	350	117	43	A	230	234	225	84
			B	450	419	385		B	231	234	234	
			C	260	152	385		C	230	225	234	
			D	52	83	117		D	228	225	225	

DE24001683/00374613 2019.08

Ausleger 57,50 m

Zahl d. Turmstücke	Hakenhöhe [m]	Zentralballast [to]	Eckdrücke in Betrieb [kN], MD=267 kNm					Eckdrücke außer Betrieb [kN], MD=0				
			Ecke	Auslegerstellung			Horizontalkraft [kN]	Ecke	Auslegerstellung			Horizontalkraft [kN]
1	2	3		1	2	3						
8	19,26	32	A	245	354	115	43	A	232	243	220	88
			B	460	430	392		B	255	243	243	
			C	262	153	392		C	232	220	243	
			D	47	77	115		D	208	220	220	
9	21,33	32	A	247	358	112	44	A	234	261	207	91
			B	470	441	399		B	280	261	261	
			C	265	154	399		C	234	207	261	
			D	42	71	112		D	188	207	207	
10	23,40	32	A	249	362	109	45	A	236	279	193	95
			B	480	452	407		B	306	279	279	
			C	267	154	407		C	236	193	279	
			D	36	65	109		D	166	193	193	
11	25,47	32	A	252	366	106	46	A	238	299	178	99
			B	490	463	415		B	335	299	299	
			C	269	155	415		C	238	178	299	
			D	31	58	106		D	142	178	178	
12	27,54	32	A	254	371	103	47	A	241	319	162	103
			B	501	475	423		B	364	319	319	
			C	272	155	423		C	241	162	319	
			D	25	51	103		D	117	162	162	
13	29,61	32	A	256	375	99	47	A	243	341	145	107
			B	511	486	431		B	396	341	341	
			C	274	155	431		C	243	145	341	
			D	19	44	99		D	90	145	145	
14	31,68	40	A	275	399	116	48	A	265	384	147	111
			B	546	519	459		B	449	384	384	
			C	299	176	459		C	265	147	384	
			D	29	55	116		D	81	147	147	
15	33,75	48	A	294	422	132	49	A	288	428	147	114
			B	581	552	487		B	504	428	428	
			C	325	197	487		C	288	147	428	
			D	38	67	132		D	71	147	147	
16	35,82	48	A	296	427	128	50	A	290	453	127	118
			B	593	565	496		B	541	453	453	
			C	327	197	496		C	290	127	453	
			D	31	59	128		D	39	127	127	
17	37,89	56	A	315	451	142	51	A	312	499	125	122
			B	628	599	527		B	599	499	499	
			C	353	217	527		C	312	125	499	
			D	40	70	142		D	26	125	125	
18	39,96	64	A	334	475	154	51	A	334	546	123	126
			B	664	632	559		B	659	546	546	
			C	379	238	559		C	334	123	546	
			D	49	81	154		D	10	123	123	
19	42,03	72	A	353	499	166	52	A	350	594	119	130
			B	700	667	591		B	727	594	594	
			C	405	258	591		C	350	119	594	
			D	57	91	166		D	0	119	119	
20	44,10	80	A	372	522	181	53	A	353	644	114	134
			B	734	699	622		B	810	644	644	
			C	432	281	622		C	353	114	644	
			D	69	104	181		D	0	114	114	

DE24001683/00374613 2019.08

Zahl d. Turmstücke	Hakenhöhe [m]	Zentralballast [to]	Eckdrücke in Betrieb [kN], MD=267 kNm					Eckdrücke außer Betrieb [kN], MD=0				
			Ecke	Auslegerstellung			Horizontalkraft [kN]	Ecke	Auslegerstellung			Horizontalkraft [kN]
				1	2	3			1	2	3	
21	46,17	80	A	373	529	174	54	A	315	674	88	138
			B	750	714	633		B	895	674	674	
			C	434	278	633		C	315	88	674	
			D	57	92	174		D	0	88	88	
22	48,24	96	A	409	573	202	54	A	355	746	101	142
			B	810	770	690		B	985	746	746	
			C	483	318	690		C	355	101	746	
			D	81	121	202		D	0	101	101	
23	50,31	104	A	427	598	213	55	A	353	799	93	147
			B	848	805	723		B	1078	799	799	
			C	509	338	723		C	353	93	799	
			D	88	131	213		D	0	93	93	
24	52,38	120	A	463	642	241	57	A	389	873	104	151
			B	909	861	780		B	1174	873	873	
			C	558	379	780		C	389	104	873	
			D	112	159	241		D	0	104	104	
25 ⁺	54,45	136	A	499	686	269	61	A	424	948	113	155
			B	969	918	837		B	1274	948	948	
			C	607	419	837		C	424	113	948	
			D	136	187	269		D	0	113	113	

DE24001683/00374613 2019.08

+ Einsatz mit fahrbarem Unterwagen/Fundamentkreuz nicht zulässig!

3.5 Ausleger 55,00 m



WARNUNG

Diese statischen Daten dürfen nur unter Beachtung der „Allgemeinen Sicherheitshinweise für Eckkrafttabellen“ und der Betriebsanleitung des Kranes verwendet werden.

Krantyp: 172 EC-B 8 Litronic
Kran fahrbar und stationär, ohne Klettereinrichtung, ohne Kranführeraufzug

Ausleger: 55,00 m

Turmsystem: 21HC290 (256HC)

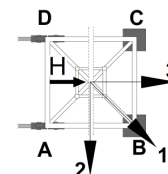
Grundturmstück:

Kranbasis: Fundamentkreuz 170/256HC 4.5/4.6m fahr./stat.
Kran fahrbar und stationär

Turmstücklänge: 2,07 m

Radstand: 4,50 m

Spur: 4,50 m



Zahl d. Turmstücke	Hakenhöhe [m]	Zentralballast [to]	Eckdrücke in Betrieb [kN], MD=267 kNm					Eckdrücke außer Betrieb [kN], MD=0				
			Ecke	Auslegerstellung			Horizontalkraft [kN]	Ecke	Auslegerstellung			Horizontalkraft [kN]
1	2	3		1	2	3						
0	2,70	32	A	232	365	98	36	A	210	289	131	61
			B	420	365	365		B	321	289	289	
			C	232	98	365		C	210	131	289	
			D	43	98	98		D	99	131	131	
1	4,77	32	A	234	369	99	37	A	212	285	140	63
			B	426	369	369		B	313	285	285	
			C	234	99	369		C	212	140	285	
			D	43	99	99		D	111	140	140	
2	6,84	32	A	236	374	99	38	A	215	280	149	66
			B	431	374	374		B	305	280	280	
			C	236	99	374		C	215	149	280	
			D	42	99	99		D	124	149	149	
3	8,91	32	A	234	355	102	39	A	217	273	161	70
			B	437	395	375		B	294	273	273	
			C	244	122	375		C	217	161	273	
			D	40	82	102		D	140	161	161	
4	10,98	32	A	236	359	100	40	A	219	265	173	73
			B	446	405	382		B	281	265	265	
			C	246	123	382		C	219	173	265	
			D	36	77	100		D	157	173	173	
5	13,05	32	A	238	362	98	40	A	222	256	187	77
			B	455	414	388		B	267	256	256	
			C	249	124	388		C	222	187	256	
			D	32	72	98		D	176	187	187	
6	15,12	32	A	240	366	96	41	A	224	247	201	80
			B	464	424	395		B	251	247	247	
			C	251	125	395		C	224	201	247	
			D	27	67	96		D	196	201	201	
7	17,19	32	A	242	369	93	42	A	226	236	217	84
			B	473	435	402		B	234	236	236	
			C	253	126	402		C	226	217	236	
			D	22	61	93		D	218	217	217	

Zahl d. Turmstücke	Hakenhöhe [m]	Zentralballast [to]	Eckdrücke in Betrieb [kN], MD=267 kNm					Eckdrücke außer Betrieb [kN], MD=0				
			Ecke	Auslegerstellung			Horizontalkraft [kN]	Ecke	Auslegerstellung			Horizontalkraft [kN]
				1	2	3			1	2	3	
8	19,26	32	A	245	371	93	43	A	228	235	221	88
			B	480	444	408		B	244	235	235	
			C	256	130	408		C	228	221	235	
			D	21	57	93		D	212	221	221	
9	21,33	24	A	219	357	68	44	A	210	232	188	91
			B	480	436	397		B	249	232	232	
			C	230	107	397		C	210	188	232	
			D	0	29	68		D	171	188	188	
10	23,40	24	A	217	361	65	44	A	213	251	174	95
			B	495	447	404		B	276	251	251	
			C	227	108	404		C	213	174	251	
			D	0	22	65		D	149	174	174	
11	25,47	32	A	247	385	82	45	A	235	290	179	99
			B	517	479	432		B	324	290	290	
			C	264	129	432		C	235	179	290	
			D	0	35	82		D	146	179	179	
12	27,54	32	A	244	389	79	46	A	237	311	163	103
			B	533	491	440		B	354	311	311	
			C	260	129	440		C	237	163	311	
			D	0	28	79		D	120	163	163	
13	29,61	40	A	270	413	95	47	A	259	353	166	107
			B	560	523	468		B	406	353	353	
			C	293	150	468		C	259	166	353	
			D	3	40	95		D	113	166	166	
14	31,68	40	A	269	417	91	48	A	262	376	148	111
			B	575	535	476		B	439	376	376	
			C	291	150	476		C	262	148	376	
			D	0	32	91		D	85	148	148	
15	33,75	48	A	292	441	107	48	A	284	419	149	114
			B	606	568	505		B	494	419	419	
			C	321	171	505		C	284	149	419	
			D	6	44	107		D	74	149	149	
16	35,82	56	A	310	465	121	49	A	306	464	148	118
			B	641	602	536		B	550	464	464	
			C	346	192	536		C	306	148	464	
			D	16	55	121		D	62	148	148	
17	37,89	64	A	329	489	134	50	A	329	511	147	122
			B	677	635	567		B	609	511	511	
			C	372	212	567		C	329	147	511	
			D	25	66	134		D	49	147	147	
18	39,96	64	A	331	494	130	51	A	331	538	124	126
			B	689	648	576		B	648	538	538	
			C	375	212	576		C	331	124	538	
			D	17	58	130		D	13	124	124	
19	42,03	72	A	350	519	143	52	A	349	586	120	130
			B	725	682	608		B	714	586	586	
			C	400	232	608		C	349	120	586	
			D	25	68	143		D	0	120	120	
20	44,10	80	A	369	543	155	52	A	353	635	116	134
			B	762	717	640		B	796	635	635	
			C	426	252	640		C	353	116	635	
			D	33	79	155		D	0	116	116	

DE24001683/00374613 2019.08

Ausleger 55,00 m

Zahl d. Turmstücke	Hakenhöhe [m]	Zentralballast [to]	Eckdrücke in Betrieb [kN], MD=267 kNm					Eckdrücke außer Betrieb [kN], MD=0				
			Ecke	Auslegerstellung			Horizontalkraft [kN]	Ecke	Auslegerstellung			Horizontalkraft [kN]
1	2	3		1	2	3						
21	46,17	88	A	388	568	166	53	A	355	686	110	138
			B	799	751	673		B	882	686	686	
			C	452	272	673		C	355	110	686	
			D	41	89	166		D	0	110	110	
22	48,24	96	A	406	593	178	54	A	355	738	102	142
			B	836	786	706		B	971	738	738	
			C	478	292	706		C	355	102	738	
			D	49	99	178		D	0	102	102	
23	50,31	104	A	425	617	190	55	A	353	791	94	147
			B	873	821	739		B	1064	791	791	
			C	504	311	739		C	353	94	791	
			D	56	108	190		D	0	94	94	
24	52,38	120	A	461	662	217	57	A	389	865	105	151
			B	934	877	796		B	1160	865	865	
			C	553	352	796		C	389	105	865	
			D	80	137	217		D	0	105	105	
25 ⁺	54,45	136	A	497	706	245	61	A	424	940	114	155
			B	994	933	853		B	1260	940	940	
			C	602	392	853		C	424	114	940	
			D	104	165	245		D	0	114	114	

+ Einsatz mit fahrbarem Unterwagen/Fundamentkreuz nicht zulässig!

3.6 Ausleger 52,50 m

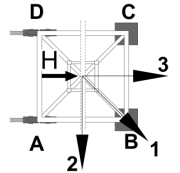


WARNUNG

Diese statischen Daten dürfen nur unter Beachtung der „Allgemeinen Sicherheitshinweise für Eckkrafttabellen“ und der Betriebsanleitung des Kranes verwendet werden.

- Krantyp:** 172 EC-B 8 Litronic
Kran fahrbar und stationär, ohne Klettereinrichtung, ohne Kranführeraufzug
- Turmsystem:** 21HC290 (256HC)
- Grundturmstück:**
- Kranbasis:** Fundamentkreuz 170/256HC 4.5/4.6m fahrb./stat.
Kran fahrbar und stationär
- Turmstücklänge:** 2,07 m
- Radstand:** 4,50 m
- Spur:** 4,50 m

Ausleger: 52,50 m



Zahl d. Turmstücke	Hakenhöhe [m]	Zentralballast [to]	Eckdrücke in Betrieb [kN], MD=238 kNm					Eckdrücke außer Betrieb [kN], MD=0				
			Ecke	Auslegerstellung			Horizontalkraft [kN]	Ecke	Auslegerstellung			Horizontalkraft [kN]
				1	2	3			1	2	3	
0	2,70	40	A	249	380	117	36	A	227	308	147	61
			B	435	380	380		B	340	308	308	
			C	249	117	380		C	227	147	308	
			D	63	117	117		D	115	147	147	
1	4,77	32	A	231	365	98	37	A	210	283	136	63
			B	420	365	365		B	312	283	283	
			C	231	98	365		C	210	136	283	
			D	42	98	98		D	107	136	136	
2	6,84	32	A	234	369	98	38	A	212	278	146	66
			B	425	369	369		B	303	278	278	
			C	234	98	369		C	212	146	278	
			D	42	98	98		D	120	146	146	
3	8,91	32	A	231	352	100	38	A	214	271	157	70
			B	433	391	371		B	293	271	271	
			C	240	120	371		C	214	157	271	
			D	39	81	100		D	136	157	157	
4	10,98	32	A	233	355	99	39	A	216	263	169	73
			B	441	400	378		B	280	263	263	
			C	243	121	378		C	216	169	263	
			D	35	76	99		D	153	169	169	
5	13,05	32	A	235	359	96	40	A	219	255	183	77
			B	450	410	384		B	266	255	255	
			C	246	122	384		C	219	183	255	
			D	31	71	96		D	172	183	183	
6	15,12	32	A	237	362	94	41	A	221	245	197	80
			B	459	420	391		B	250	245	245	
			C	248	123	391		C	221	197	245	
			D	26	65	94		D	192	197	197	
7	17,19	32	A	240	366	92	42	A	223	234	213	84
			B	468	430	398		B	233	234	234	
			C	250	124	398		C	223	213	234	
			D	22	60	92		D	214	213	213	

DE24001683/00374613 2019.08

Ausleger 52,50 m

Zahl d. Turmstücke	Hakenhöhe [m]	Zentralballast [to]	Eckdrücke in Betrieb [kN], MD=238 kNm					Eckdrücke außer Betrieb [kN], MD=0				
			Ecke	Auslegerstellung			Horizontalkraft [kN]	Ecke	Auslegerstellung			Horizontalkraft [kN]
1	2	3		1	2	3						
8	19,26	32	A	242	368	92	42	A	225	231	219	88
			B	475	439	404		B	240	231	231	
			C	253	127	404		C	225	219	231	
			D	20	56	92		D	210	219	219	
9	21,33	24	A	216	354	66	43	A	207	228	186	91
			B	476	431	393		B	245	228	228	
			C	226	105	393		C	207	186	228	
			D	0	28	66		D	170	186	186	
10	23,40	24	A	214	358	63	44	A	210	247	173	95
			B	491	442	400		B	272	247	247	
			C	223	105	400		C	210	173	247	
			D	0	21	63		D	148	173	173	
11	25,47	32	A	244	382	80	45	A	232	287	178	99
			B	513	474	428		B	320	287	287	
			C	260	127	428		C	232	178	287	
			D	0	34	80		D	144	178	178	
12	27,54	32	A	241	386	77	46	A	234	307	161	103
			B	529	486	436		B	350	307	307	
			C	256	127	436		C	234	161	307	
			D	0	27	77		D	119	161	161	
13	29,61	40	A	268	410	93	46	A	257	349	164	107
			B	555	518	464		B	401	349	349	
			C	289	148	464		C	257	164	349	
			D	2	39	93		D	112	164	164	
14	31,68	48	A	287	434	110	47	A	279	392	166	111
			B	589	551	492		B	455	392	392	
			C	315	168	492		C	279	166	392	
			D	13	51	110		D	103	166	166	
15	33,75	48	A	289	438	106	48	A	281	416	147	114
			B	601	563	501		B	489	416	416	
			C	317	168	501		C	281	147	416	
			D	6	43	106		D	73	147	147	
16	35,82	56	A	308	462	120	49	A	304	461	146	118
			B	636	597	531		B	546	461	461	
			C	343	189	531		C	304	146	461	
			D	15	55	120		D	61	146	146	
17	37,89	64	A	327	487	133	49	A	326	507	145	122
			B	671	630	563		B	604	507	507	
			C	368	209	563		C	326	145	507	
			D	24	66	133		D	47	145	145	
18	39,96	72	A	346	509	148	50	A	348	554	142	126
			B	705	662	593		B	664	554	554	
			C	395	232	593		C	348	142	554	
			D	37	79	148		D	32	142	142	
19	42,03	72	A	348	516	142	51	A	345	582	119	130
			B	720	677	603		B	711	582	582	
			C	397	229	603		C	345	119	582	
			D	25	68	142		D	0	119	119	
20	44,10	80	A	367	541	154	52	A	349	632	114	134
			B	756	711	636		B	793	632	632	
			C	423	249	636		C	349	114	632	
			D	33	78	154		D	0	114	114	

DE24001683/00374613 2019.08

Zahl d. Turmstücke	Hakenhöhe [m]	Zentralballast [to]	Eckdrücke in Betrieb [kN], MD=238 kNm					Eckdrücke außer Betrieb [kN], MD=0				
			Ecke	Auslegerstellung			Horizontalkraft [kN]	Ecke	Auslegerstellung			Horizontalkraft [kN]
				1	2	3			1	2	3	
21	46,17	88	A	386	565	166	53	A	350	682	108	138
			B	793	746	669		B	879	682	682	
			C	448	269	669		C	350	108	682	
			D	41	89	166		D	0	108	108	
22	48,24	96	A	404	590	177	53	A	350	734	101	142
			B	830	780	701		B	968	734	734	
			C	474	288	701		C	350	101	734	
			D	48	98	177		D	0	101	101	
23	50,31	104	A	423	615	189	54	A	349	787	92	147
			B	868	815	735		B	1061	787	787	
			C	500	308	735		C	349	92	787	
			D	56	108	189		D	0	92	92	
24	52,38	120	A	459	659	216	56	A	385	861	103	151
			B	928	871	791		B	1158	861	861	
			C	549	349	791		C	385	103	861	
			D	80	137	216		D	0	103	103	
25 ⁺	54,45	136	A	495	704	244	61	A	420	936	112	155
			B	989	927	848		B	1258	936	936	
			C	598	389	848		C	420	112	936	
			D	104	165	244		D	0	112	112	

DE24001683/00374613 2019.08

+ Einsatz mit fahrbarem Unterwagen/Fundamentkreuz nicht zulässig!

3.7 Ausleger 50,00 m



WARNUNG

Diese statischen Daten dürfen nur unter Beachtung der „Allgemeinen Sicherheitshinweise für Eckkrafttabellen“ und der Betriebsanleitung des Kranes verwendet werden.

Krantyp: 172 EC-B 8 Litronic
Kran fahrbar und stationär, ohne Klettereinrichtung,
ohne Kranführeraufzug

Ausleger: 50,00 m

Turmsystem: 21HC290 (256HC)

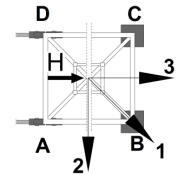
Grundturmstück:

Kranbasis: Fundamentkreuz 170/256HC 4.5/4.6m fahr./stat.
Kran fahrbar und stationär

Turmstücklänge: 2,07 m

Radstand: 4,50 m

Spur: 4,50 m



Zahl d. Turmstücke	Hakenhöhe [m]	Zentralballast [to]	Eckdrücke in Betrieb [kN], MD=238 kNm					Eckdrücke außer Betrieb [kN], MD=0				
			Ecke	Auslegerstellung			Horizontalkraft [kN]	Ecke	Auslegerstellung			Horizontalkraft [kN]
1	2	3		1	2	3						
0	2,70	48	A	266	410	122	35	A	244	329	159	61
			B	469	410	410		B	363	329	329	
			C	266	122	410		C	244	159	329	
			D	62	122	122		D	126	159	159	
1	4,77	40	A	248	394	102	36	A	226	304	148	63
			B	454	394	394		B	335	304	304	
			C	248	102	394		C	226	148	304	
			D	42	102	102		D	118	148	148	
2	6,84	40	A	250	398	103	37	A	229	299	158	66
			B	460	398	398		B	326	299	299	
			C	250	103	398		C	229	158	299	
			D	41	103	103		D	131	158	158	
3	8,91	40	A	253	403	103	38	A	231	292	169	70
			B	465	403	403		B	315	292	292	
			C	253	103	403		C	231	169	292	
			D	40	103	103		D	146	169	169	
4	10,98	40	A	249	381	105	39	A	233	285	182	73
			B	473	427	405		B	303	285	285	
			C	261	128	405		C	233	182	285	
			D	36	83	105		D	164	182	182	
5	13,05	40	A	251	385	103	39	A	236	276	195	77
			B	482	437	411		B	289	276	276	
			C	264	129	411		C	236	195	276	
			D	32	77	103		D	182	195	195	
6	15,12	40	A	253	389	101	40	A	238	266	210	80
			B	492	447	418		B	273	266	266	
			C	266	130	418		C	238	210	266	
			D	27	72	101		D	203	210	210	
7	17,19	40	A	255	393	99	41	A	240	255	225	84
			B	501	457	425		B	256	255	255	
			C	269	131	425		C	240	225	255	
			D	22	66	99		D	225	225	225	

Zahl d. Turmstücke	Hakenhöhe [m]	Zentralballast [to]	Eckdrücke in Betrieb [kN], MD=238 kNm					Eckdrücke außer Betrieb [kN], MD=0				
			Ecke	Auslegerstellung			Horizontalkraft [kN]	Ecke	Auslegerstellung			Horizontalkraft [kN]
				1	2	3			1	2	3	
8	19,26	40	A	257	395	99	42	A	242	243	241	88
			B	508	466	430		B	251	243	243	
			C	272	134	430		C	242	241	243	
			D	21	63	99		D	233	241	241	
9	21,33	40	A	271	401	93	42	A	244	261	228	91
			B	508	478	440		B	276	261	261	
			C	286	132	440		C	244	228	261	
			D	0	55	93		D	213	228	228	
10	23,40	32	A	228	385	70	43	A	227	260	194	95
			B	524	469	427		B	282	260	260	
			C	243	112	427		C	227	194	260	
			D	0	28	70		D	171	194	194	
11	25,47	32	A	225	390	67	44	A	229	279	179	99
			B	540	480	435		B	311	279	279	
			C	239	112	435		C	229	179	279	
			D	0	22	67		D	147	179	179	
12	27,54	40	A	255	413	84	45	A	251	320	183	103
			B	562	513	463		B	361	320	320	
			C	275	133	463		C	251	183	320	
			D	0	34	84		D	142	183	183	
13	29,61	40	A	251	418	80	46	A	253	342	165	107
			B	580	524	471		B	392	342	342	
			C	271	133	471		C	253	165	342	
			D	0	27	80		D	115	165	165	
14	31,68	48	A	281	442	96	46	A	276	384	167	111
			B	604	557	499		B	445	384	384	
			C	307	154	499		C	276	167	384	
			D	0	39	96		D	106	167	167	
15	33,75	56	A	304	466	111	47	A	298	428	168	114
			B	634	590	530		B	500	428	428	
			C	336	175	530		C	298	168	428	
			D	6	50	111		D	96	168	168	
16	35,82	56	A	305	471	108	48	A	300	453	148	118
			B	648	602	537		B	537	453	453	
			C	337	174	537		C	300	148	453	
			D	0	43	108		D	64	148	148	
17	37,89	64	A	325	495	120	49	A	323	499	146	122
			B	682	636	569		B	595	499	499	
			C	364	194	569		C	323	146	499	
			D	8	54	120		D	50	146	146	
18	39,96	72	A	344	519	133	50	A	345	546	143	126
			B	717	669	601		B	655	546	546	
			C	390	215	601		C	345	143	546	
			D	17	65	133		D	35	143	143	
19	42,03	80	A	363	544	145	50	A	367	595	140	130
			B	753	703	633		B	717	595	595	
			C	416	235	633		C	367	140	595	
			D	25	76	145		D	18	140	140	
20	44,10	88	A	382	566	160	51	A	388	644	135	134
			B	787	736	664		B	781	644	644	
			C	442	258	664		C	388	135	644	
			D	37	88	160		D	0	135	135	

DE24001683/00374613 2019.08

Ausleger 50,00 m

Zahl d. Turmstücke	Hakenhöhe [m]	Zentralballast [to]	Eckdrücke in Betrieb [kN], MD=238 kNm					Eckdrücke außer Betrieb [kN], MD=0				
			Ecke	Auslegerstellung			Horizontalkraft [kN]	Ecke	Auslegerstellung			Horizontalkraft [kN]
1	2	3		1	2	3						
21	46,17	88	A	384	574	153	52	A	350	675	109	138
			B	803	751	675		B	867	675	675	
			C	444	254	675		C	350	109	675	
			D	24	77	153		D	0	109	109	
22	48,24	96	A	402	599	165	53	A	350	726	102	142
			B	840	785	708		B	956	726	726	
			C	470	273	708		C	350	102	726	
			D	32	87	165		D	0	102	102	
23	50,31	104	A	421	624	176	54	A	348	779	94	147
			B	878	820	741		B	1049	779	779	
			C	496	293	741		C	348	94	779	
			D	39	97	176		D	0	94	94	
24	52,38	120	A	457	668	204	56	A	385	853	104	151
			B	938	876	797		B	1145	853	853	
			C	545	333	797		C	385	104	853	
			D	63	125	204		D	0	104	104	
25 ⁺	54,45	136	A	493	713	232	60	A	419	928	114	155
			B	999	932	854		B	1245	928	928	
			C	593	373	854		C	419	114	928	
			D	88	154	232		D	0	114	114	

+ Einsatz mit fahrbarem Unterwagen/Fundamentkreuz nicht zulässig!

3.8 Ausleger 47,50 m

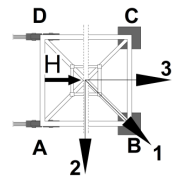


WARNUNG

Diese statischen Daten dürfen nur unter Beachtung der „Allgemeinen Sicherheitshinweise für Eckkrafttabellen“ und der Betriebsanleitung des Kranes verwendet werden.

- Krantyp:** 172 EC-B 8 Litronic
Kran fahrbar und stationär, ohne Klettereinrichtung, ohne Kranführeraufzug
- Turmsystem:** 21HC290 (256HC)
- Grundturmstück:**
- Kranbasis:** Fundamentkreuz 170/256HC 4.5/4.6m fahr./stat.
Kran fahrbar und stationär
- Turmstücklänge:** 2,07 m
- Radstand:** 4,50 m
- Spur:** 4,50 m

Ausleger: 47,50 m



Zahl d. Turmstücke	Hakenhöhe [m]	Zentralballast [to]	Eckdrücke in Betrieb [kN], MD=229 kNm					Eckdrücke außer Betrieb [kN], MD=0				
			Ecke	Auslegerstellung			Horizontalkraft [kN]	Ecke	Auslegerstellung			Horizontalkraft [kN]
				1	2	3			1	2	3	
0	2,70	40	A	249	391	107	35	A	227	313	141	61
			B	450	391	391		B	348	313	313	
			C	249	107	391		C	227	141	313	
			D	48	107	107		D	107	141	141	
1	4,77	40	A	251	395	107	36	A	229	309	150	63
			B	455	395	395		B	340	309	309	
			C	251	107	395		C	229	150	309	
			D	48	107	107		D	119	150	150	
2	6,84	40	A	253	399	108	37	A	232	304	160	66
			B	460	399	399		B	332	304	304	
			C	253	108	399		C	232	160	304	
			D	47	108	108		D	132	160	160	
3	8,91	40	A	250	379	110	38	A	234	297	171	70
			B	466	420	401		B	321	297	297	
			C	262	132	401		C	234	171	297	
			D	45	91	110		D	147	171	171	
4	10,98	40	A	251	383	109	38	A	236	289	183	73
			B	475	429	407		B	308	289	289	
			C	265	133	407		C	236	183	289	
			D	41	86	109		D	165	183	183	
5	13,05	40	A	253	386	107	39	A	239	280	197	77
			B	484	439	413		B	294	280	280	
			C	267	134	413		C	239	197	280	
			D	37	81	107		D	183	197	197	
6	15,12	40	A	255	390	105	40	A	241	270	211	80
			B	493	449	420		B	278	270	270	
			C	270	135	420		C	241	211	270	
			D	32	76	105		D	204	211	211	
7	17,19	40	A	257	394	103	41	A	243	260	227	84
			B	503	460	427		B	261	260	260	
			C	272	136	427		C	243	227	260	
			D	27	70	103		D	226	227	227	

DE24001683/00374613 2019.08

Ausleger 47,50 m

Zahl d. Turmstücke	Hakenhöhe [m]	Zentralballast [to]	Eckdrücke in Betrieb [kN], MD=229 kNm					Eckdrücke außer Betrieb [kN], MD=0				
			Ecke	Auslegerstellung			Horizontalkraft [kN]	Ecke	Auslegerstellung			Horizontalkraft [kN]
1	2	3		1	2	3						
8	19,26	32	A	239	378	80	42	A	225	225	225	88
			B	492	450	414		B	232	225	225	
			C	255	117	414		C	225	225	225	
			D	2	44	80		D	218	225	225	
9	21,33	32	A	238	382	78	42	A	227	243	212	91
			B	506	461	421		B	257	243	243	
			C	254	117	421		C	227	212	243	
			D	0	38	78		D	198	212	212	
10	23,40	32	A	235	386	75	43	A	230	261	198	95
			B	521	472	429		B	283	261	261	
			C	251	118	429		C	230	198	261	
			D	0	32	75		D	176	198	198	
11	25,47	32	A	232	390	71	44	A	232	281	183	99
			B	537	483	437		B	312	281	281	
			C	247	118	437		C	232	183	281	
			D	0	25	71		D	152	183	183	
12	27,54	40	A	262	414	88	45	A	254	321	187	103
			B	560	515	465		B	362	321	321	
			C	283	139	465		C	254	187	321	
			D	0	37	88		D	147	187	187	
13	29,61	40	A	258	418	85	46	A	257	343	170	107
			B	577	527	473		B	393	343	343	
			C	279	139	473		C	257	170	343	
			D	0	30	85		D	120	170	170	
14	31,68	48	A	287	442	101	46	A	279	386	172	111
			B	602	560	501		B	446	386	386	
			C	315	160	501		C	279	172	386	
			D	0	42	101		D	111	172	172	
15	33,75	56	A	306	466	114	47	A	301	430	172	114
			B	636	593	532		B	501	430	430	
			C	340	180	532		C	301	172	430	
			D	10	54	114		D	101	172	172	
16	35,82	56	A	308	471	111	48	A	303	455	152	118
			B	648	605	540		B	538	455	455	
			C	343	180	540		C	303	152	455	
			D	3	46	111		D	69	152	152	
17	37,89	64	A	327	495	124	49	A	326	501	151	122
			B	684	639	571		B	596	501	501	
			C	368	200	571		C	326	151	501	
			D	12	57	124		D	55	151	151	
18	39,96	72	A	346	520	137	50	A	348	548	148	126
			B	719	672	603		B	656	548	548	
			C	394	221	603		C	348	148	548	
			D	21	68	137		D	40	148	148	
19	42,03	80	A	365	544	149	50	A	370	596	144	130
			B	755	706	636		B	718	596	596	
			C	420	241	636		C	370	144	596	
			D	29	78	149		D	23	144	144	
20	44,10	80	A	367	549	145	51	A	357	626	119	134
			B	769	720	644		B	777	626	626	
			C	422	240	644		C	357	119	626	
			D	21	70	145		D	0	119	119	

DE24001683/00374613 2019.08

Zahl d. Turmstücke	Hakenhöhe [m]	Zentralballast [to]	Eckdrücke in Betrieb [kN], MD=229 kNm					Eckdrücke außer Betrieb [kN], MD=0				
			Ecke	Auslegerstellung			Horizontalkraft [kN]	Ecke	Auslegerstellung			Horizontalkraft [kN]
				1	2	3			1	2	3	
21	46,17	88	A	386	574	157	52	A	358	676	113	138
			B	805	754	677		B	863	676	676	
			C	448	260	677		C	358	113	676	
			D	28	80	157		D	0	113	113	
22	48,24	96	A	404	599	168	53	A	358	728	106	142
			B	842	789	710		B	952	728	728	
			C	474	280	710		C	358	106	728	
			D	36	90	168		D	0	106	106	
23	50,31	104	A	423	624	180	53	A	356	781	98	147
			B	880	824	743		B	1045	781	781	
			C	500	299	743		C	356	98	781	
			D	43	99	180		D	0	98	98	
24	52,38	120	A	459	668	208	56	A	393	855	109	151
			B	940	880	800		B	1141	855	855	
			C	549	340	800		C	393	109	855	
			D	67	128	208		D	0	109	109	
25 ⁺	54,45	136	A	495	712	235	61	A	427	930	118	155
			B	1001	936	857		B	1241	930	930	
			C	597	380	857		C	427	118	930	
			D	91	156	235		D	0	118	118	

DE24001683/00374613 2019.08

+ Einsatz mit fahrbarem Unterwagen/Fundamentkreuz nicht zulässig!

3.9 Ausleger 45,00 m



WARNUNG

Diese statischen Daten dürfen nur unter Beachtung der „Allgemeinen Sicherheitshinweise für Eckkrafttabellen“ und der Betriebsanleitung des Kranes verwendet werden.

Krantyp: 172 EC-B 8 Litronic
Kran fahrbar und stationär, ohne Klettereinrichtung, ohne Kranführeraufzug

Ausleger: 45,00 m

Turmsystem: 21HC290 (256HC)

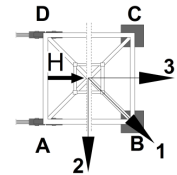
Grundturmstück:

Kranbasis: Fundamentkreuz 170/256HC 4.5/4.6m fahr./stat.
Kran fahrbar und stationär

Turmstücklänge: 2,07 m

Radstand: 4,50 m

Spur: 4,50 m



Zahl d. Turmstücke	Hakenhöhe [m]	Zentralballast [to]	Eckdrücke in Betrieb [kN], MD=229 kNm					Eckdrücke außer Betrieb [kN], MD=0				
			Ecke	Auslegerstellung			Horizontalkraft [kN]	Ecke	Auslegerstellung			Horizontalkraft [kN]
1	2	3		1	2	3						
0	2,70	48	A	266	412	119	35	A	244	335	153	61
			B	473	412	412		B	371	335	335	
			C	266	119	412		C	244	153	335	
			D	58	119	119		D	117	153	153	
1	4,77	48	A	268	416	120	35	A	246	330	162	63
			B	478	416	416		B	363	330	330	
			C	268	120	416		C	246	162	330	
			D	58	120	120		D	129	162	162	
2	6,84	48	A	270	421	120	36	A	249	325	172	66
			B	483	421	421		B	355	325	325	
			C	270	120	421		C	249	172	325	
			D	57	120	120		D	142	172	172	
3	8,91	48	A	265	401	120	37	A	251	318	183	70
			B	492	443	425		B	344	318	318	
			C	280	144	425		C	251	183	318	
			D	53	102	120		D	158	183	183	
4	10,98	40	A	249	385	101	38	A	233	291	176	73
			B	479	431	409		B	311	291	291	
			C	261	124	409		C	233	176	291	
			D	31	78	101		D	155	176	176	
5	13,05	40	A	250	389	99	39	A	235	282	189	77
			B	488	441	415		B	297	282	282	
			C	264	125	415		C	235	189	282	
			D	26	73	99		D	174	189	189	
6	15,12	40	A	252	393	97	39	A	238	272	204	80
			B	497	451	422		B	281	272	272	
			C	266	126	422		C	238	204	272	
			D	22	68	97		D	194	204	204	
7	17,19	40	A	252	396	93	40	A	240	261	219	84
			B	509	462	430		B	264	261	261	
			C	271	128	430		C	240	219	261	
			D	14	61	93		D	216	219	219	

Zahl d. Turmstücke	Hakenhöhe [m]	Zentralballast [to]	Eckdrücke in Betrieb [kN], MD=229 kNm					Eckdrücke außer Betrieb [kN], MD=0				
			Ecke	Auslegerstellung			Horizontalkraft [kN]	Ecke	Auslegerstellung			Horizontalkraft [kN]
				1	2	3			1	2	3	
8	19,26	40	A	254	400	91	41	A	242	249	236	88
			B	519	472	437		B	245	249	249	
			C	274	128	437		C	242	236	249	
			D	9	56	91		D	240	236	236	
9	21,33	40	A	256	404	89	42	A	244	255	234	91
			B	529	483	444		B	267	255	255	
			C	276	129	444		C	244	234	255	
			D	4	50	89		D	221	234	234	
10	23,40	40	A	257	408	86	43	A	246	273	220	95
			B	541	494	451		B	294	273	273	
			C	277	129	451		C	246	220	273	
			D	0	43	86		D	199	220	220	
11	25,47	40	A	253	413	83	43	A	249	293	205	99
			B	557	505	459		B	322	293	293	
			C	273	129	459		C	249	205	293	
			D	0	37	83		D	175	205	205	
12	27,54	40	A	249	417	80	44	A	251	314	188	103
			B	574	516	467		B	352	314	314	
			C	269	129	467		C	251	188	314	
			D	0	30	80		D	150	188	188	
13	29,61	48	A	279	441	96	45	A	273	355	191	107
			B	597	549	495		B	404	355	355	
			C	305	150	495		C	273	191	355	
			D	0	42	96		D	143	191	191	
14	31,68	48	A	275	446	92	46	A	276	378	173	111
			B	615	561	503		B	437	378	378	
			C	301	150	503		C	276	173	378	
			D	0	35	92		D	115	173	173	
15	33,75	56	A	304	470	107	47	A	298	422	174	114
			B	640	594	534		B	492	422	422	
			C	336	170	534		C	298	174	422	
			D	0	46	107		D	104	174	174	
16	35,82	64	A	323	494	120	47	A	320	467	173	118
			B	675	627	565		B	548	467	467	
			C	362	191	565		C	320	173	467	
			D	10	58	120		D	92	173	173	
17	37,89	64	A	325	499	116	48	A	323	493	152	122
			B	687	639	573		B	586	493	493	
			C	364	190	573		C	323	152	493	
			D	2	50	116		D	59	152	152	
18	39,96	72	A	344	523	129	49	A	345	540	149	126
			B	723	673	605		B	646	540	540	
			C	390	210	605		C	345	149	540	
			D	11	61	129		D	43	149	149	
19	42,03	80	A	363	548	141	50	A	367	589	146	130
			B	759	707	637		B	708	589	589	
			C	416	231	637		C	367	146	589	
			D	19	71	141		D	26	146	146	
20	44,10	88	A	382	573	153	50	A	389	638	141	134
			B	795	741	670		B	771	638	638	
			C	441	250	670		C	389	141	638	
			D	28	82	153		D	7	141	141	

DE24001683/00374613 2019.08

Ausleger 45,00 m

Zahl d. Turmstücke	Hakenhöhe [m]	Zentralballast [to]	Eckdrücke in Betrieb [kN], MD=229 kNm					Eckdrücke außer Betrieb [kN], MD=0				
			Ecke	Auslegerstellung			Horizontalkraft [kN]	Ecke	Auslegerstellung			Horizontalkraft [kN]
1	2	3		1	2	3						
21	46,17	96	A	400	597	165	51	A	399	689	135	138
			B	832	776	702		B	850	689	689	
			C	467	270	702		C	399	135	689	
			D	36	92	165		D	0	135	135	
22	48,24	104	A	419	622	177	52	A	398	740	128	142
			B	869	810	735		B	939	740	740	
			C	493	290	735		C	398	128	740	
			D	43	102	177		D	0	128	128	
23	50,31	112	A	438	645	191	54	A	397	793	119	147
			B	904	843	766		B	1032	793	793	
			C	519	312	766		C	397	119	793	
			D	54	114	191		D	0	119	119	
24	52,38	120	A	457	672	200	56	A	393	847	110	151
			B	944	880	801		B	1128	847	847	
			C	544	329	801		C	393	110	847	
			D	58	121	200		D	0	110	110	
25 ⁺	54,45	136	A	493	717	228	60	A	428	922	120	155
			B	1004	936	858		B	1228	922	922	
			C	593	369	858		C	428	120	922	
			D	82	150	228		D	0	120	120	

+ Einsatz mit fahrbarem Unterwagen/Fundamentkreuz nicht zulässig!

3.10 Ausleger 42,50 m

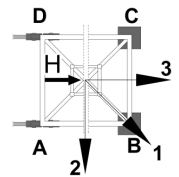


WARNUNG

Diese statischen Daten dürfen nur unter Beachtung der „Allgemeinen Sicherheitshinweise für Eckkrafttabellen“ und der Betriebsanleitung des Kranes verwendet werden.

- Krantyp:** 172 EC-B 8 Litronic
Kran fahrbar und stationär, ohne Klettereinrichtung, ohne Kranführeraufzug
- Turmsystem:** 21HC290 (256HC)
- Grundturmstück:**
- Kranbasis:** Fundamentkreuz 170/256HC 4.5/4.6m fahrb./stat.
Kran fahrbar und stationär
- Turmstücklänge:** 2,07 m
- Radstand:** 4,50 m
- Spur:** 4,50 m

Ausleger: 42,50 m



Zahl d. Turmstücke	Hakenhöhe [m]	Zentralballast [to]	Eckdrücke in Betrieb [kN], MD=201 kNm					Eckdrücke außer Betrieb [kN], MD=0				
			Ecke	Auslegerstellung			Horizontalkraft [kN]	Ecke	Auslegerstellung			Horizontalkraft [kN]
				1	2	3			1	2	3	
0	2,70	48	A	263	406	121	34	A	242	335	149	61
			B	465	406	406		B	372	335	335	
			C	263	121	406		C	242	149	335	
			D	61	121	121		D	111	149	149	
1	4,77	48	A	266	410	121	35	A	244	330	158	63
			B	471	410	410		B	364	330	330	
			C	266	121	410		C	244	158	330	
			D	61	121	121		D	123	158	158	
2	6,84	48	A	262	393	123	36	A	246	325	167	66
			B	476	428	413		B	356	325	325	
			C	274	143	413		C	246	167	325	
			D	59	108	123		D	137	167	167	
3	8,91	40	A	243	376	101	37	A	229	298	159	70
			B	465	417	399		B	325	298	298	
			C	257	124	399		C	229	159	298	
			D	35	83	101		D	132	159	159	
4	10,98	40	A	246	381	101	38	A	231	291	171	73
			B	473	426	404		B	312	291	291	
			C	259	124	404		C	231	171	291	
			D	32	79	101		D	149	171	171	
5	13,05	40	A	248	384	100	38	A	233	282	184	77
			B	482	435	410		B	298	282	282	
			C	261	125	410		C	233	184	282	
			D	28	74	100		D	168	184	184	
6	15,12	40	A	250	388	97	39	A	235	272	199	80
			B	491	445	417		B	282	272	272	
			C	264	126	417		C	235	199	272	
			D	23	69	97		D	188	199	199	
7	17,19	40	A	253	390	98	40	A	238	261	214	84
			B	498	454	422		B	265	261	261	
			C	267	129	422		C	238	214	261	
			D	22	66	98		D	210	214	214	

DE24001683/00374613 2019.08

Ausleger 42,50 m

Zahl d. Turmstücke	Hakenhöhe [m]	Zentralballast [to]	Eckdrücke in Betrieb [kN], MD=201 kNm					Eckdrücke außer Betrieb [kN], MD=0				
			Ecke	Auslegerstellung			Horizontalkraft [kN]	Ecke	Auslegerstellung			Horizontalkraft [kN]
1	2	3		1	2	3						
8	19,26	40	A	252	395	92	41	A	240	249	231	88
			B	512	467	432		B	246	249	249	
			C	271	128	432		C	240	231	249	
			D	11	57	92		D	234	231	231	
9	21,33	40	A	255	400	90	41	A	242	250	234	91
			B	522	477	438		B	262	250	250	
			C	273	128	438		C	242	234	250	
			D	6	51	90		D	222	234	234	
10	23,40	40	A	257	404	87	42	A	244	269	220	95
			B	532	488	446		B	288	269	269	
			C	276	129	446		C	244	220	269	
			D	0	44	87		D	200	220	220	
11	25,47	40	A	253	408	83	43	A	246	288	205	99
			B	548	499	454		B	316	288	288	
			C	272	129	454		C	246	205	288	
			D	0	38	83		D	176	205	205	
12	27,54	40	A	250	413	80	44	A	249	309	189	103
			B	565	511	462		B	346	309	309	
			C	269	129	462		C	249	189	309	
			D	0	31	80		D	151	189	189	
13	29,61	48	A	280	437	96	45	A	271	351	191	107
			B	588	543	490		B	398	351	351	
			C	305	150	490		C	271	191	351	
			D	0	43	96		D	144	191	191	
14	31,68	56	A	300	461	110	45	A	293	393	193	111
			B	622	576	520		B	451	393	393	
			C	331	170	520		C	293	193	393	
			D	9	55	110		D	136	193	193	
15	33,75	56	A	302	466	107	46	A	296	417	174	114
			B	633	588	528		B	486	417	417	
			C	333	170	528		C	296	174	417	
			D	2	48	107		D	105	174	174	
16	35,82	64	A	321	490	121	47	A	318	462	174	118
			B	668	621	559		B	542	462	462	
			C	359	190	559		C	318	174	462	
			D	12	59	121		D	93	174	174	
17	37,89	72	A	340	514	133	48	A	340	508	172	122
			B	704	654	591		B	601	508	508	
			C	384	211	591		C	340	172	508	
			D	21	70	133		D	80	172	172	
18	39,96	72	A	342	519	130	49	A	343	536	149	126
			B	716	667	599		B	641	536	536	
			C	387	210	599		C	343	149	536	
			D	13	62	130		D	44	149	149	
19	42,03	80	A	361	544	142	49	A	365	584	146	130
			B	752	701	632		B	702	584	584	
			C	413	230	632		C	365	146	584	
			D	22	73	142		D	27	146	146	
20	44,10	88	A	380	569	154	50	A	387	633	141	134
			B	788	735	664		B	766	633	633	
			C	438	250	664		C	387	141	633	
			D	30	84	154		D	8	141	141	

DE24001683/00374613 2019.08

Zahl d. Turmstücke	Hakenhöhe [m]	Zentralballast [to]	Eckdrücke in Betrieb [kN], MD=201 kNm					Eckdrücke außer Betrieb [kN], MD=0				
			Ecke	Auslegerstellung			Horizontalkraft [kN]	Ecke	Auslegerstellung			Horizontalkraft [kN]
				1	2	3			1	2	3	
21	46,17	96	A	399	593	166	51	A	397	684	135	138
			B	825	769	697		B	843	684	684	
			C	464	269	697		C	397	135	684	
			D	38	94	166		D	0	135	135	
22	48,24	104	A	418	618	178	52	A	397	736	128	142
			B	862	804	729		B	932	736	736	
			C	490	289	729		C	397	128	736	
			D	46	104	178		D	0	128	128	
23	50,31	112	A	437	644	190	53	A	395	788	120	147
			B	899	839	762		B	1025	788	788	
			C	515	309	762		C	395	120	788	
			D	53	114	190		D	0	120	120	
24	52,38	120	A	455	669	201	56	A	392	842	110	151
			B	937	874	796		B	1122	842	842	
			C	541	328	796		C	392	110	842	
			D	60	123	201		D	0	110	110	
25 ⁺	54,45	136	A	492	713	229	60	A	426	918	120	155
			B	997	930	852		B	1222	918	918	
			C	590	368	852		C	426	120	918	
			D	84	152	229		D	0	120	120	

+ Einsatz mit fahrbarem Unterwagen/Fundamentkreuz nicht zulässig!

3.11 Ausleger 40,00 m



WARNUNG

Diese statischen Daten dürfen nur unter Beachtung der „Allgemeinen Sicherheitshinweise für Eckkrafttabellen“ und der Betriebsanleitung des Kranes verwendet werden.

Krantyp: 172 EC-B 8 Litronic
Kran fahrbar und stationär, ohne Klettereinrichtung,
ohne Kranführeraufzug

Ausleger: 40,00 m

Turmsystem: 21HC290 (256HC)

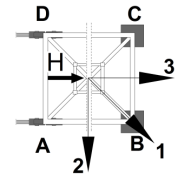
Grundturmstück:

Kranbasis: Fundamentkreuz 170/256HC 4.5/4.6m fahr./stat.
Kran fahrbar und stationär

Turmstücklänge: 2,07 m

Radstand: 4,50 m

Spur: 4,50 m



Zahl d. Turmstücke	Hakenhöhe [m]	Zentralballast [to]	Eckdrücke in Betrieb [kN], MD=201 kNm					Eckdrücke außer Betrieb [kN], MD=0				
			Ecke	Auslegerstellung			Horizontalkraft [kN]	Ecke	Auslegerstellung			Horizontalkraft [kN]
1	2	3		1	2	3						
0	2,70	48	A	260	408	113	34	A	239	334	143	61
			B	469	408	408		B	373	334	334	
			C	260	113	408		C	239	143	334	
			D	51	113	113		D	105	143	143	
1	4,77	48	A	262	412	113	34	A	241	330	152	63
			B	474	412	412		B	365	330	330	
			C	262	113	412		C	241	152	330	
			D	51	113	113		D	117	152	152	
2	6,84	48	A	265	416	113	35	A	243	325	162	66
			B	479	416	416		B	356	325	325	
			C	265	113	416		C	243	162	325	
			D	50	113	113		D	130	162	162	
3	8,91	48	A	260	396	115	36	A	245	318	173	70
			B	486	437	419		B	345	318	318	
			C	274	138	419		C	245	173	318	
			D	48	97	115		D	145	173	173	
4	10,98	48	A	262	400	113	37	A	248	310	185	73
			B	495	446	425		B	333	310	310	
			C	277	139	425		C	248	185	310	
			D	44	93	113		D	163	185	185	
5	13,05	48	A	264	404	112	38	A	250	301	199	77
			B	504	456	432		B	319	301	301	
			C	279	139	432		C	250	199	301	
			D	39	88	112		D	181	199	199	
6	15,12	48	A	266	408	110	38	A	252	291	213	80
			B	513	465	438		B	303	291	291	
			C	282	140	438		C	252	213	291	
			D	34	82	110		D	202	213	213	
7	17,19	40	A	248	392	88	39	A	235	260	209	84
			B	503	456	425		B	266	260	260	
			C	265	121	425		C	235	209	260	
			D	9	57	88		D	204	209	209	

Zahl d. Turmstücke	Hakenhöhe [m]	Zentralballast [to]	Eckdrücke in Betrieb [kN], MD=201 kNm					Eckdrücke außer Betrieb [kN], MD=0				
			Ecke	Auslegerstellung			Horizontalkraft [kN]	Ecke	Auslegerstellung			Horizontalkraft [kN]
				1	2	3			1	2	3	
8	19,26	40	A	250	396	86	40	A	237	249	225	88
			B	513	466	431		B	247	249	249	
			C	267	121	431		C	237	225	249	
			D	4	51	86		D	227	225	225	
9	21,33	40	A	251	400	83	41	A	239	244	233	91
			B	524	476	438		B	255	244	244	
			C	269	121	438		C	239	233	244	
			D	0	45	83		D	223	233	233	
10	23,40	40	A	247	405	80	42	A	241	263	219	95
			B	540	487	446		B	281	263	263	
			C	265	122	446		C	241	219	263	
			D	0	39	80		D	201	219	219	
11	25,47	40	A	244	409	77	42	A	243	283	204	99
			B	556	498	454		B	310	283	283	
			C	262	122	454		C	243	204	283	
			D	0	33	77		D	177	204	204	
12	27,54	48	A	275	433	94	43	A	266	323	208	103
			B	578	530	482		B	360	323	323	
			C	298	142	482		C	266	208	323	
			D	0	45	94		D	172	208	208	
13	29,61	48	A	270	438	90	44	A	268	345	191	107
			B	596	542	490		B	391	345	345	
			C	294	142	490		C	268	191	345	
			D	0	38	90		D	145	191	191	
14	31,68	56	A	297	462	105	45	A	290	388	193	111
			B	622	574	520		B	444	388	388	
			C	327	163	520		C	290	193	388	
			D	3	50	105		D	136	193	193	
15	33,75	64	A	317	484	121	46	A	312	432	193	114
			B	654	606	549		B	499	432	432	
			C	353	186	549		C	312	193	432	
			D	16	64	121		D	126	193	193	
16	35,82	64	A	319	491	115	46	A	315	457	173	118
			B	669	619	559		B	536	457	457	
			C	355	183	559		C	315	173	457	
			D	5	54	115		D	94	173	173	
17	37,89	72	A	338	515	128	47	A	337	503	171	122
			B	704	653	590		B	594	503	503	
			C	380	203	590		C	337	171	503	
			D	15	66	128		D	80	171	171	
18	39,96	80	A	357	540	141	48	A	359	550	169	126
			B	739	686	622		B	654	550	550	
			C	406	223	622		C	359	169	550	
			D	24	77	141		D	65	169	169	
19	42,03	88	A	376	563	156	49	A	382	598	165	130
			B	773	718	653		B	716	598	598	
			C	432	246	653		C	382	165	598	
			D	36	90	156		D	48	165	165	
20	44,10	88	A	378	570	149	49	A	384	628	140	134
			B	789	733	663		B	759	628	628	
			C	434	242	663		C	384	140	628	
			D	24	79	149		D	9	140	140	

DE24001683/00374613 2019.08

Ausleger 40,00 m

Zahl d. Turmstücke	Hakenhöhe [m]	Zentralballast [to]	Eckdrücke in Betrieb [kN], MD=201 kNm					Eckdrücke außer Betrieb [kN], MD=0				
			Ecke	Auslegerstellung			Horizontalkraft [kN]	Ecke	Auslegerstellung			Horizontalkraft [kN]
1	2	3		1	2	3						
21	46,17	96	A	397	595	161	50	A	395	678	134	138
			B	825	767	696		B	836	678	678	
			C	460	262	696		C	395	134	678	
			D	32	89	161		D	0	134	134	
22	48,24	104	A	416	620	173	51	A	394	730	127	142
			B	862	802	728		B	925	730	730	
			C	485	281	728		C	394	127	730	
			D	39	99	173		D	0	127	127	
23	50,31	112	A	435	645	184	53	A	393	783	119	147
			B	899	837	761		B	1018	783	783	
			C	511	300	761		C	393	119	783	
			D	47	109	184		D	0	119	119	
24	52,38	120	A	454	671	196	55	A	389	837	110	151
			B	937	872	795		B	1114	837	837	
			C	537	320	795		C	389	110	837	
			D	54	119	196		D	0	110	110	
25 ⁺	54,45	136	A	490	715	224	60	A	424	912	119	155
			B	997	928	851		B	1214	912	912	
			C	585	360	851		C	424	119	912	
			D	78	147	224		D	0	119	119	

+ Einsatz mit fahrbarem Unterwagen/Fundamentkreuz nicht zulässig!

3.12 Ausleger 37,50 m

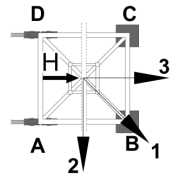


WARNUNG

Diese statischen Daten dürfen nur unter Beachtung der „Allgemeinen Sicherheitshinweise für Eckkrafttabellen“ und der Betriebsanleitung des Kranes verwendet werden.

- Krantyp:** 172 EC-B 8 Litronic
Kran fahrbar und stationär, ohne Klettereinrichtung, ohne Kranführeraufzug
- Turmsystem:** 21HC290 (256HC)
- Grundturmstück:**
- Kranbasis:** Fundamentkreuz 170/256HC 4.5/4.6m fahrb./stat.
Kran fahrbar und stationär
- Turmstücklänge:** 2,07 m
- Radstand:** 4,50 m
- Spur:** 4,50 m

Ausleger: 37,50 m



Zahl d. Turmstücke	Hakenhöhe [m]	Zentralballast [to]	Eckdrücke in Betrieb [kN], MD=173 kNm					Eckdrücke außer Betrieb [kN], MD=0				
			Ecke	Auslegerstellung			Horizontalkraft [kN]	Ecke	Auslegerstellung			Horizontalkraft [kN]
				1	2	3			1	2	3	
0	2,70	40	A	236	367	100	33	A	219	314	123	61
			B	441	391	381		B	353	314	314	
			C	245	114	381		C	219	123	314	
			D	39	90	100		D	84	123	123	
1	4,77	40	A	237	370	98	34	A	221	310	132	63
			B	449	399	387		B	345	310	310	
			C	248	115	387		C	221	132	310	
			D	36	86	98		D	96	132	132	
2	6,84	40	A	239	374	96	35	A	223	305	142	66
			B	458	408	393		B	337	305	305	
			C	251	116	393		C	223	142	305	
			D	32	82	96		D	110	142	142	
3	8,91	40	A	240	377	95	36	A	225	298	153	70
			B	467	417	400		B	326	298	298	
			C	254	117	400		C	225	153	298	
			D	27	77	95		D	125	153	153	
4	10,98	40	A	242	381	93	37	A	228	290	165	73
			B	476	427	406		B	313	290	290	
			C	257	118	406		C	228	165	290	
			D	23	72	93		D	142	165	165	
5	13,05	40	A	244	384	91	37	A	230	281	179	77
			B	485	436	412		B	299	281	281	
			C	260	119	412		C	230	179	281	
			D	19	67	91		D	161	179	179	
6	15,12	40	A	246	388	89	38	A	232	272	193	80
			B	494	446	419		B	283	272	272	
			C	262	120	419		C	232	193	272	
			D	14	62	89		D	181	193	193	
7	17,19	40	A	248	392	87	39	A	235	261	209	84
			B	504	456	425		B	266	261	261	
			C	265	120	425		C	235	209	261	
			D	9	56	87		D	203	209	209	

DE24001683/00374613 2019.08

Ausleger 37,50 m

Zahl d. Turmstücke	Hakenhöhe [m]	Zentralballast [to]	Eckdrücke in Betrieb [kN], MD=173 kNm					Eckdrücke außer Betrieb [kN], MD=0				
			Ecke	Auslegerstellung			Horizontalkraft [kN]	Ecke	Auslegerstellung			Horizontalkraft [kN]
1	2	3		1	2	3						
8	19,26	40	A	250	397	85	40	A	237	249	225	88
			B	514	466	432		B	247	249	249	
			C	267	121	432		C	237	225	249	
			D	4	51	85		D	227	225	225	
9	21,33	40	A	250	401	83	41	A	239	244	233	91
			B	525	477	439		B	255	244	244	
			C	268	121	439		C	239	233	244	
			D	0	45	83		D	223	233	233	
10	23,40	40	A	247	405	80	41	A	241	263	219	95
			B	541	488	446		B	281	263	263	
			C	265	121	446		C	241	219	263	
			D	0	39	80		D	201	219	219	
11	25,47	40	A	243	410	77	42	A	243	282	204	99
			B	557	499	454		B	309	282	282	
			C	261	121	454		C	243	204	282	
			D	0	32	77		D	177	204	204	
12	27,54	48	A	274	434	93	43	A	266	323	208	103
			B	580	531	482		B	359	323	323	
			C	297	142	482		C	266	208	323	
			D	0	45	93		D	172	208	208	
13	29,61	48	A	270	438	90	44	A	268	345	191	107
			B	597	542	490		B	391	345	345	
			C	293	142	490		C	268	191	345	
			D	0	38	90		D	145	191	191	
14	31,68	56	A	298	462	104	45	A	290	388	193	111
			B	623	575	520		B	444	388	388	
			C	327	162	520		C	290	193	388	
			D	2	50	104		D	136	193	193	
15	33,75	64	A	317	484	120	45	A	313	432	194	114
			B	655	606	550		B	499	432	432	
			C	353	186	550		C	313	194	432	
			D	15	64	120		D	126	194	194	
16	35,82	64	A	319	492	115	46	A	315	456	173	118
			B	669	620	559		B	535	456	456	
			C	355	182	559		C	315	173	456	
			D	4	54	115		D	94	173	173	
17	37,89	72	A	338	516	127	47	A	337	503	172	122
			B	705	653	591		B	594	503	503	
			C	381	202	591		C	337	172	503	
			D	14	65	127		D	81	172	172	
18	39,96	80	A	357	541	140	48	A	359	550	169	126
			B	740	687	623		B	654	550	550	
			C	406	223	623		C	359	169	550	
			D	23	76	140		D	65	169	169	
19	42,03	88	A	376	563	155	48	A	382	598	165	130
			B	773	719	653		B	715	598	598	
			C	432	245	653		C	382	165	598	
			D	35	89	155		D	48	165	165	
20	44,10	88	A	378	571	148	49	A	384	627	141	134
			B	789	734	664		B	759	627	627	
			C	434	241	664		C	384	141	627	
			D	23	78	148		D	9	141	141	

DE24001683/00374613 2019.08

Zahl d. Turmstücke	Hakenhöhe [m]	Zentralballast [to]	Eckdrücke in Betrieb [kN], MD=173 kNm					Eckdrücke außer Betrieb [kN], MD=0				
			Ecke	Auslegerstellung			Horizontalkraft [kN]	Ecke	Auslegerstellung			Horizontalkraft [kN]
				1	2	3			1	2	3	
21	46,17	96	A	397	596	161	50	A	395	678	135	138
			B	826	768	696		B	835	678	678	
			C	460	261	696		C	395	135	678	
			D	31	89	161		D	0	135	135	
22	48,24	104	A	416	621	172	51	A	395	730	127	142
			B	863	802	729		B	925	730	730	
			C	486	281	729		C	395	127	730	
			D	39	99	172		D	0	127	127	
23	50,31	112	A	435	646	184	53	A	393	783	119	147
			B	900	837	762		B	1017	783	783	
			C	511	300	762		C	393	119	783	
			D	46	109	184		D	0	119	119	
24	52,38	120	A	454	671	195	55	A	389	837	110	151
			B	937	872	795		B	1114	837	837	
			C	537	319	795		C	389	110	837	
			D	53	118	195		D	0	110	110	
25 ⁺	54,45	136	A	490	716	223	60	A	424	912	119	155
			B	998	928	852		B	1214	912	912	
			C	585	359	852		C	424	119	912	
			D	77	147	223		D	0	119	119	

DE24001683/00374613 2019.08

+ Einsatz mit fahrbarem Unterwagen/Fundamentkreuz nicht zulässig!

3.13 Ausleger 35,00 m



WARNUNG

Diese statischen Daten dürfen nur unter Beachtung der „Allgemeinen Sicherheitshinweise für Eckkrafttabellen“ und der Betriebsanleitung des Kranes verwendet werden.

Krantyp: 172 EC-B 8 Litronic
Kran fahrbar und stationär, ohne Klettereinrichtung, ohne Kranführeraufzug

Ausleger: 35,00 m

Turmsystem: 21HC290 (256HC)

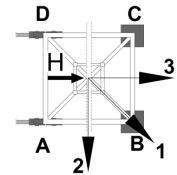
Grundturmstück:

Kranbasis: Fundamentkreuz 170/256HC 4.5/4.6m fahr./stat.
Kran fahrbar und stationär

Turmstücklänge: 2,07 m

Radstand: 4,50 m

Spur: 4,50 m



Zahl d. Turmstücke	Hakenhöhe [m]	Zentralballast [to]	Eckdrücke in Betrieb [kN], MD=173 kNm					Eckdrücke außer Betrieb [kN], MD=0				
			Ecke	Auslegerstellung			Horizontalkraft [kN]	Ecke	Auslegerstellung			Horizontalkraft [kN]
1	2	3		1	2	3						
0	2,70	40	A	232	362	97	33	A	215	311	119	61
			B	436	386	376		B	349	311	311	
			C	241	111	376		C	215	119	311	
			D	38	88	97		D	81	119	119	
1	4,77	40	A	234	366	96	34	A	217	306	129	63
			B	444	394	382		B	341	306	306	
			C	244	112	382		C	217	129	306	
			D	34	84	96		D	93	129	129	
2	6,84	40	A	235	369	94	34	A	220	301	138	66
			B	453	403	388		B	333	301	301	
			C	247	113	388		C	220	138	301	
			D	30	80	94		D	106	138	138	
3	8,91	40	A	237	373	93	35	A	222	294	150	70
			B	461	412	395		B	322	294	294	
			C	250	114	395		C	222	150	294	
			D	26	75	93		D	122	150	150	
4	10,98	40	A	239	377	91	36	A	224	287	162	73
			B	470	421	401		B	309	287	287	
			C	253	115	401		C	224	162	287	
			D	22	70	91		D	139	162	162	
5	13,05	40	A	241	380	89	37	A	227	278	175	77
			B	479	431	407		B	295	278	278	
			C	256	116	407		C	227	175	278	
			D	17	65	89		D	158	175	175	
6	15,12	40	A	243	384	87	38	A	229	268	190	80
			B	489	441	414		B	279	268	268	
			C	258	117	414		C	229	190	268	
			D	12	60	87		D	178	190	190	
7	17,19	40	A	245	389	86	38	A	231	257	205	84
			B	498	451	420		B	262	257	257	
			C	261	117	420		C	231	205	257	
			D	7	55	86		D	200	205	205	

Zahl d. Turmstücke	Hakenhöhe [m]	Zentralballast [to]	Eckdrücke in Betrieb [kN], MD=173 kNm					Eckdrücke außer Betrieb [kN], MD=0				
			Ecke	Auslegerstellung			Horizontalkraft [kN]	Ecke	Auslegerstellung			Horizontalkraft [kN]
				1	2	3			1	2	3	
8	19,26	40	A	247	393	83	39	A	233	245	222	88
			B	508	461	427		B	243	245	245	
			C	263	117	427		C	233	222	245	
			D	2	49	83		D	224	222	222	
9	21,33	40	A	246	397	81	40	A	235	241	230	91
			B	521	471	434		B	251	241	241	
			C	263	118	434		C	235	230	241	
			D	0	43	81		D	219	230	230	
10	23,40	40	A	243	402	78	41	A	238	260	216	95
			B	537	482	442		B	278	260	260	
			C	259	118	442		C	238	216	260	
			D	0	37	78		D	197	216	216	
11	25,47	40	A	239	406	74	42	A	240	279	201	99
			B	553	493	450		B	306	279	279	
			C	256	118	450		C	240	201	279	
			D	0	31	74		D	173	201	201	
12	27,54	48	A	270	430	91	42	A	262	320	204	103
			B	575	525	478		B	356	320	320	
			C	292	138	478		C	262	204	320	
			D	0	44	91		D	168	204	204	
13	29,61	48	A	266	435	87	43	A	264	342	187	107
			B	592	536	486		B	388	342	342	
			C	288	138	486		C	264	187	342	
			D	0	37	87		D	141	187	187	
14	31,68	56	A	295	459	103	44	A	287	384	189	111
			B	617	569	515		B	441	384	384	
			C	323	159	515		C	287	189	384	
			D	1	49	103		D	133	189	189	
15	33,75	64	A	314	483	116	45	A	309	428	190	114
			B	651	602	546		B	496	428	428	
			C	348	179	546		C	309	190	428	
			D	11	61	116		D	122	190	190	
16	35,82	64	A	316	488	113	45	A	311	453	169	118
			B	663	614	554		B	532	453	453	
			C	351	178	554		C	311	169	453	
			D	4	53	113		D	90	169	169	
17	37,89	72	A	335	513	126	46	A	334	499	168	122
			B	698	647	586		B	591	499	499	
			C	376	198	586		C	334	168	499	
			D	13	64	126		D	77	168	168	
18	39,96	80	A	355	538	139	47	A	356	546	165	126
			B	734	680	617		B	650	546	546	
			C	401	218	617		C	356	165	546	
			D	22	76	139		D	61	165	165	
19	42,03	88	A	374	562	151	48	A	378	595	162	130
			B	770	714	649		B	712	595	595	
			C	427	238	649		C	378	162	595	
			D	31	86	151		D	44	162	162	
20	44,10	96	A	393	585	166	49	A	400	644	157	134
			B	803	746	680		B	776	644	644	
			C	453	261	680		C	400	157	644	
			D	43	100	166		D	25	157	157	

DE24001683/00374613 2019.08

Ausleger 35,00 m

Zahl d. Turmstücke	Hakenhöhe [m]	Zentralballast [to]	Eckdrücke in Betrieb [kN], MD=173 kNm					Eckdrücke außer Betrieb [kN], MD=0				
			Ecke	Auslegerstellung			Horizontalkraft [kN]	Ecke	Auslegerstellung			Horizontalkraft [kN]
1	2	3		1	2	3						
21	46,17	96	A	395	593	159	49	A	388	675	131	138
			B	820	761	691		B	836	675	675	
			C	455	257	691		C	388	131	675	
			D	30	88	159		D	0	131	131	
22	48,24	104	A	414	618	171	51	A	388	726	124	142
			B	856	796	723		B	925	726	726	
			C	481	276	723		C	388	124	726	
			D	38	99	171		D	0	124	124	
23	50,31	112	A	432	643	183	53	A	386	779	115	147
			B	893	830	756		B	1018	779	779	
			C	506	296	756		C	386	115	779	
			D	45	109	183		D	0	115	115	
24	52,38	120	A	451	669	194	55	A	382	833	106	151
			B	931	865	789		B	1114	833	833	
			C	532	315	789		C	382	106	833	
			D	53	118	194		D	0	106	106	
25 ⁺	54,45	136	A	488	713	222	59	A	417	908	116	155
			B	991	921	846		B	1214	908	908	
			C	580	355	846		C	417	116	908	
			D	77	147	222		D	0	116	116	

+ Einsatz mit fahrbarem Unterwagen/Fundamentkreuz nicht zulässig!

3.14 Ausleger 32,50 m

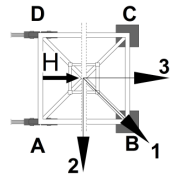


WARNUNG

Diese statischen Daten dürfen nur unter Beachtung der „Allgemeinen Sicherheitshinweise für Eckkrafttabellen“ und der Betriebsanleitung des Kranes verwendet werden.

- Krantyp:** 172 EC-B 8 Litronic
Kran fahrbar und stationär, ohne Klettereinrichtung, ohne Kranführeraufzug
- Turmsystem:** 21HC290 (256HC)
- Grundturmstück:**
- Kranbasis:** Fundamentkreuz 170/256HC 4.5/4.6m fahrb./stat.
Kran fahrbar und stationär
- Turmstücklänge:** 2,07 m
- Radstand:** 4,50 m
- Spur:** 4,50 m

Ausleger: 32,50 m



Zahl d. Turmstücke	Hakenhöhe [m]	Zentralballast [to]	Eckdrücke in Betrieb [kN], MD=173 kNm					Eckdrücke außer Betrieb [kN], MD=0				
			Ecke	Auslegerstellung			Horizontalkraft [kN]	Ecke	Auslegerstellung			Horizontalkraft [kN]
				1	2	3			1	2	3	
0	2,70	40	A	230	359	97	32	A	213	310	116	61
			B	432	383	373		B	349	310	310	
			C	239	110	373		C	213	116	310	
			D	37	87	97		D	77	116	116	
1	4,77	40	A	232	363	95	33	A	215	306	125	63
			B	440	391	379		B	342	306	306	
			C	242	111	379		C	215	125	306	
			D	34	83	95		D	89	125	125	
2	6,84	40	A	234	366	94	34	A	218	301	135	66
			B	449	400	385		B	333	301	301	
			C	245	112	385		C	218	135	301	
			D	30	79	94		D	102	135	135	
3	8,91	40	A	235	370	92	35	A	220	294	146	70
			B	458	409	391		B	322	294	294	
			C	248	113	391		C	220	146	294	
			D	26	75	92		D	118	146	146	
4	10,98	40	A	237	374	90	36	A	222	286	158	73
			B	466	418	398		B	310	286	286	
			C	251	114	398		C	222	158	286	
			D	21	70	90		D	135	158	158	
5	13,05	40	A	239	378	89	36	A	225	277	172	77
			B	476	428	404		B	295	277	277	
			C	253	115	404		C	225	172	277	
			D	17	65	89		D	154	172	172	
6	15,12	40	A	241	382	87	37	A	227	267	186	80
			B	485	437	410		B	280	267	267	
			C	256	115	410		C	227	186	267	
			D	12	60	87		D	174	186	186	
7	17,19	40	A	243	386	85	38	A	229	257	202	84
			B	494	447	417		B	262	257	257	
			C	258	116	417		C	229	202	257	
			D	7	55	85		D	196	202	202	

DE24001683/00374613 2019.08

Ausleger 32,50 m

Zahl d. Turmstücke	Hakenhöhe [m]	Zentralballast [to]	Eckdrücke in Betrieb [kN], MD=173 kNm					Eckdrücke außer Betrieb [kN], MD=0				
			Ecke	Auslegerstellung			Horizontalkraft [kN]	Ecke	Auslegerstellung			Horizontalkraft [kN]
				1	2	3			1	2	3	
8	19,26	40	A	245	390	83	39	A	231	245	218	88
			B	504	457	424		B	243	245	245	
			C	261	116	424		C	231	218	245	
			D	2	49	83		D	220	218	218	
9	21,33	40	A	244	395	80	40	A	233	238	229	91
			B	517	468	431		B	247	238	238	
			C	260	116	431		C	233	229	238	
			D	0	43	80		D	219	229	229	
10	23,40	40	A	241	399	77	40	A	236	256	215	95
			B	533	478	439		B	274	256	256	
			C	257	116	439		C	236	215	256	
			D	0	37	77		D	197	215	215	
11	25,47	40	A	238	404	74	41	A	238	276	200	99
			B	549	489	446		B	302	276	276	
			C	254	116	446		C	238	200	276	
			D	0	31	74		D	174	200	200	
12	27,54	48	A	268	428	90	42	A	260	316	204	103
			B	571	521	474		B	352	316	316	
			C	290	137	474		C	260	204	316	
			D	0	43	90		D	168	204	204	
13	29,61	56	A	291	452	105	43	A	282	358	207	107
			B	602	553	504		B	404	358	358	
			C	318	158	504		C	282	207	358	
			D	8	56	105		D	161	207	207	
14	31,68	56	A	293	457	102	44	A	285	381	189	111
			B	613	565	512		B	437	381	381	
			C	320	157	512		C	285	189	381	
			D	1	49	102		D	133	189	189	
15	33,75	64	A	313	481	116	44	A	307	425	189	114
			B	647	598	543		B	492	425	425	
			C	346	177	543		C	307	189	425	
			D	11	61	116		D	123	189	189	
16	35,82	72	A	332	505	129	45	A	329	470	189	118
			B	682	631	574		B	548	470	470	
			C	371	198	574		C	329	189	470	
			D	21	72	129		D	111	189	189	
17	37,89	72	A	334	511	125	46	A	332	496	168	122
			B	694	643	582		B	586	496	496	
			C	374	197	582		C	332	168	496	
			D	13	65	125		D	77	168	168	
18	39,96	80	A	353	535	138	47	A	354	543	165	126
			B	730	676	614		B	646	543	543	
			C	399	217	614		C	354	165	543	
			D	22	76	138		D	62	165	165	
19	42,03	88	A	372	560	151	47	A	376	591	161	130
			B	766	710	646		B	708	591	591	
			C	424	237	646		C	376	161	591	
			D	31	87	151		D	44	161	161	
20	44,10	96	A	391	585	163	48	A	399	641	156	134
			B	802	744	678		B	771	641	641	
			C	450	256	678		C	399	156	641	
			D	40	97	163		D	26	156	156	

DE24001683/00374613 2019.08

Zahl d. Turmstücke	Hakenhöhe [m]	Zentralballast [to]	Eckdrücke in Betrieb [kN], MD=173 kNm					Eckdrücke außer Betrieb [kN], MD=0				
			Ecke	Auslegerstellung			Horizontalkraft [kN]	Ecke	Auslegerstellung			Horizontalkraft [kN]
				1	2	3			1	2	3	
21	46,17	104	A	410	610	175	50	A	421	691	150	138
			B	838	778	710		B	837	691	691	
			C	475	276	710		C	421	150	691	
			D	48	108	175		D	5	150	150	
22	48,24	104	A	412	616	171	50	A	386	723	123	142
			B	852	792	720		B	921	723	723	
			C	478	274	720		C	386	123	723	
			D	38	99	171		D	0	123	123	
23	50,31	112	A	431	641	182	53	A	384	776	115	147
			B	889	826	753		B	1014	776	776	
			C	504	294	753		C	384	115	776	
			D	46	109	182		D	0	115	115	
24	52,38	120	A	450	667	194	55	A	380	830	106	151
			B	927	861	786		B	1110	830	830	
			C	529	313	786		C	380	106	830	
			D	53	119	194		D	0	106	106	
25 ⁺	54,45	136	A	486	711	222	59	A	415	905	115	155
			B	987	917	842		B	1210	905	905	
			C	578	353	842		C	415	115	905	
			D	77	147	222		D	0	115	115	

+ Einsatz mit fahrbarem Unterwagen/Fundamentkreuz nicht zulässig!

3.15 Ausleger 30,00 m



WARNUNG

Diese statischen Daten dürfen nur unter Beachtung der „Allgemeinen Sicherheitshinweise für Eckkrafttabellen“ und der Betriebsanleitung des Kranes verwendet werden.

Krantyp: 172 EC-B 8 Litronic
Kran fahrbar und stationär, ohne Klettereinrichtung,
ohne Kranführeraufzug

Ausleger: 30,00 m

Turmsystem: 21HC290 (256HC)

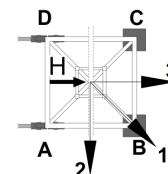
Grundturmstück:

Kranbasis: Fundamentkreuz 170/256HC 4.5/4.6m fahr./stat.
Kran fahrbar und stationär

Turmstücklänge: 2,07 m

Radstand: 4,50 m

Spur: 4,50 m



Zahl d. Turmstücke	Hakenhöhe [m]	Zentralballast [to]	Eckdrücke in Betrieb [kN], MD=173 kNm					Eckdrücke außer Betrieb [kN], MD=0				
			Ecke	Auslegerstellung			Horizontalkraft [kN]	Ecke	Auslegerstellung			Horizontalkraft [kN]
1	2	3		1	2	3						
0	2,70	40	A	228	358	93	33	A	210	306	114	61
			B	430	380	371		B	344	306	306	
			C	236	106	371		C	210	114	306	
			D	33	83	93		D	76	114	114	
1	4,77	40	A	229	361	91	34	A	212	301	123	63
			B	439	389	377		B	337	301	301	
			C	239	107	377		C	212	123	301	
			D	29	79	91		D	88	123	123	
2	6,84	40	A	231	365	90	35	A	215	296	133	66
			B	447	398	383		B	328	296	296	
			C	242	108	383		C	215	133	296	
			D	26	75	90		D	101	133	133	
3	8,91	40	A	233	368	88	36	A	217	290	144	70
			B	456	406	389		B	317	290	290	
			C	245	109	389		C	217	144	290	
			D	21	71	88		D	117	144	144	
4	10,98	40	A	235	372	86	36	A	219	282	157	73
			B	465	416	395		B	304	282	282	
			C	247	109	395		C	219	157	282	
			D	17	66	86		D	134	157	157	
5	13,05	40	A	236	376	85	37	A	222	273	170	77
			B	474	425	402		B	290	273	273	
			C	250	110	402		C	222	170	273	
			D	13	61	85		D	153	170	170	
6	15,12	40	A	238	380	83	38	A	224	263	185	80
			B	483	435	408		B	275	263	263	
			C	252	111	408		C	224	185	263	
			D	8	56	83		D	173	185	185	
7	17,19	40	A	241	385	81	39	A	226	252	200	84
			B	492	444	415		B	257	252	252	
			C	255	111	415		C	226	200	252	
			D	3	51	81		D	195	200	200	

Zahl d. Turmstücke	Hakenhöhe [m]	Zentralballast [to]	Eckdrücke in Betrieb [kN], MD=173 kNm					Eckdrücke außer Betrieb [kN], MD=0				
			Ecke	Auslegerstellung			Horizontalkraft [kN]	Ecke	Auslegerstellung			Horizontalkraft [kN]
				1	2	3			1	2	3	
8	19,26	40	A	241	389	78	40	A	228	240	217	88
			B	504	455	422		B	238	240	240	
			C	256	111	422		C	228	217	240	
			D	0	46	78		D	218	217	217	
9	21,33	40	A	238	393	76	40	A	230	236	225	91
			B	519	465	429		B	246	236	236	
			C	253	111	429		C	230	225	236	
			D	0	40	76		D	214	225	225	
10	23,40	40	A	235	398	73	41	A	233	254	211	95
			B	535	475	437		B	273	254	254	
			C	249	111	437		C	233	211	254	
			D	0	34	73		D	192	211	211	
11	25,47	40	A	231	403	69	42	A	235	274	196	99
			B	551	486	445		B	301	274	274	
			C	246	111	445		C	235	196	274	
			D	0	28	69		D	169	196	196	
12	27,54	48	A	262	427	86	43	A	257	315	200	103
			B	573	518	472		B	351	315	315	
			C	282	132	472		C	257	200	315	
			D	0	40	86		D	163	200	200	
13	29,61	56	A	289	451	101	44	A	279	356	202	107
			B	599	550	502		B	402	356	356	
			C	314	152	502		C	279	202	356	
			D	4	53	101		D	156	202	202	
14	31,68	56	A	288	456	99	44	A	282	379	184	111
			B	614	562	509		B	436	379	379	
			C	314	152	509		C	282	184	379	
			D	0	46	99		D	128	184	184	
15	33,75	64	A	310	480	112	45	A	304	423	185	114
			B	645	595	540		B	491	423	423	
			C	342	172	540		C	304	185	423	
			D	7	58	112		D	118	185	185	
16	35,82	72	A	330	505	125	46	A	326	468	185	118
			B	680	627	571		B	547	468	468	
			C	367	192	571		C	326	185	468	
			D	17	69	125		D	106	185	185	
17	37,89	72	A	332	510	122	47	A	329	494	163	122
			B	692	640	579		B	585	494	494	
			C	370	191	579		C	329	163	494	
			D	9	62	122		D	72	163	163	
18	39,96	80	A	351	535	135	47	A	351	541	160	126
			B	728	673	611		B	645	541	541	
			C	395	211	611		C	351	160	541	
			D	18	73	135		D	57	160	160	
19	42,03	88	A	370	560	147	48	A	373	590	157	130
			B	763	707	643		B	707	590	590	
			C	420	231	643		C	373	157	590	
			D	27	84	147		D	39	157	157	
20	44,10	96	A	389	585	160	49	A	395	639	152	134
			B	799	740	675		B	770	639	639	
			C	446	250	675		C	395	152	639	
			D	36	95	160		D	21	152	152	

DE24001683/00374613 2019.08

Ausleger 30,00 m

Zahl d. Turmstücke	Hakenhöhe [m]	Zentralballast [to]	Eckdrücke in Betrieb [kN], MD=173 kNm					Eckdrücke außer Betrieb [kN], MD=0				
			Ecke	Auslegerstellung			Horizontalkraft [kN]	Ecke	Auslegerstellung			Horizontalkraft [kN]
1	2	3		1	2	3						
21	46,17	104	A	408	610	172	50	A	418	690	146	138
			B	836	774	708		B	836	690	690	
			C	471	270	708		C	418	146	690	
			D	44	105	172		D	0	146	146	
22	48,24	112	A	428	633	187	52	A	418	741	139	142
			B	870	807	739		B	925	741	741	
			C	497	292	739		C	418	139	741	
			D	55	118	187		D	0	139	139	
23	50,31	112	A	429	641	179	52	A	376	774	111	147
			B	887	822	750		B	1018	774	774	
			C	500	288	750		C	376	111	774	
			D	42	107	179		D	0	111	111	
24	52,38	120	A	448	667	191	55	A	372	828	101	151
			B	924	857	783		B	1114	828	828	
			C	525	307	783		C	372	101	828	
			D	50	116	191		D	0	101	101	
25 ⁺	54,45	136	A	485	711	219	59	A	407	903	111	155
			B	984	913	839		B	1214	903	903	
			C	574	347	839		C	407	111	903	
			D	74	145	219		D	0	111	111	

+ Einsatz mit fahrbarem Unterwagen/Fundamentkreuz nicht zulässig!

3.16 Ausleger 26,90 m

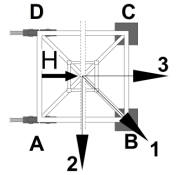


WARNUNG

Diese statischen Daten dürfen nur unter Beachtung der „Allgemeinen Sicherheitshinweise für Eckkrafttabellen“ und der Betriebsanleitung des Kranes verwendet werden.

- Krantyp:** 172 EC-B 8 Litronic
Kran fahrbar und stationär, ohne Klettereinrichtung, ohne Kranführeraufzug
- Turmsystem:** 21HC290 (256HC)
- Grundturmstück:**
- Kranbasis:** Fundamentkreuz 170/256HC 4.5/4.6m fahrb./stat.
Kran fahrbar und stationär
- Turmstücklänge:** 2,07 m
- Radstand:** 4,50 m
- Spur:** 4,50 m

Ausleger: 26,90 m



Zahl d. Turmstücke	Hakenhöhe [m]	Zentralballast [to]	Eckdrücke in Betrieb [kN], MD=173 kNm					Eckdrücke außer Betrieb [kN], MD=0				
			Ecke	Auslegerstellung			Horizontalkraft [kN]	Ecke	Auslegerstellung			Horizontalkraft [kN]
				1	2	3			1	2	3	
0	2,70	40	A	224	353	90	32	A	206	302	110	61
			B	425	375	366		B	341	302	302	
			C	232	102	366		C	206	110	302	
			D	30	80	90		D	72	110	110	
1	4,77	40	A	225	357	88	33	A	208	298	119	63
			B	433	384	372		B	333	298	298	
			C	235	103	372		C	208	119	298	
			D	27	76	88		D	84	119	119	
2	6,84	40	A	227	360	87	34	A	211	292	129	66
			B	442	392	378		B	324	292	292	
			C	237	104	378		C	211	129	292	
			D	23	72	87		D	97	129	129	
3	8,91	40	A	229	364	85	35	A	213	286	140	70
			B	450	401	384		B	313	286	286	
			C	240	105	384		C	213	140	286	
			D	19	68	85		D	112	140	140	
4	10,98	40	A	231	368	84	36	A	215	278	153	73
			B	459	410	390		B	301	278	278	
			C	243	106	390		C	215	153	278	
			D	15	64	84		D	130	153	153	
5	13,05	40	A	233	372	82	36	A	218	269	166	77
			B	468	419	396		B	287	269	269	
			C	245	106	396		C	218	166	269	
			D	10	59	82		D	148	166	166	
6	15,12	40	A	235	376	80	37	A	220	259	180	80
			B	477	429	403		B	271	259	259	
			C	248	107	403		C	220	180	259	
			D	6	54	80		D	169	180	180	
7	17,19	40	A	237	381	78	38	A	222	248	196	84
			B	487	439	410		B	254	248	248	
			C	250	107	410		C	222	196	248	
			D	1	49	78		D	191	196	196	

DE24001683/00374613 2019.08

Ausleger 26,90 m

Zahl d. Turmstücke	Hakenhöhe [m]	Zentralballast [to]	Eckdrücke in Betrieb [kN], MD=173 kNm					Eckdrücke außer Betrieb [kN], MD=0				
			Ecke	Auslegerstellung			Horizontalkraft [kN]	Ecke	Auslegerstellung			Horizontalkraft [kN]
1	2	3		1	2	3						
8	19,26	40	A	235	385	75	39	A	224	236	212	88
			B	500	449	417		B	235	236	236	
			C	249	107	417		C	224	212	236	
			D	0	43	75		D	214	212	212	
9	21,33	40	A	232	390	72	40	A	226	232	221	91
			B	515	459	424		B	242	232	232	
			C	246	107	424		C	226	221	232	
			D	0	38	72		D	211	221	221	
10	23,40	40	A	229	394	69	40	A	229	250	207	95
			B	531	469	432		B	268	250	250	
			C	242	107	432		C	229	207	250	
			D	0	32	69		D	189	207	207	
11	25,47	48	A	261	418	86	41	A	251	290	212	99
			B	552	501	460		B	317	290	290	
			C	279	128	460		C	251	212	290	
			D	0	45	86		D	185	212	212	
12	27,54	48	A	257	423	83	42	A	253	310	196	103
			B	569	512	468		B	347	310	310	
			C	275	127	468		C	253	196	310	
			D	0	38	83		D	160	196	196	
13	29,61	56	A	286	447	99	43	A	275	352	199	107
			B	593	544	496		B	398	352	352	
			C	309	148	496		C	275	199	352	
			D	2	51	99		D	153	199	199	
14	31,68	64	A	305	470	115	43	A	298	395	200	111
			B	625	575	525		B	451	395	395	
			C	335	171	525		C	298	200	395	
			D	16	66	115		D	144	200	200	
15	33,75	64	A	307	477	110	44	A	300	419	181	114
			B	639	588	535		B	486	419	419	
			C	337	167	535		C	300	181	419	
			D	5	56	110		D	114	181	181	
16	35,82	72	A	327	502	123	45	A	322	464	181	118
			B	674	621	566		B	543	464	464	
			C	362	187	566		C	322	181	464	
			D	15	68	123		D	102	181	181	
17	37,89	80	A	346	526	136	46	A	345	510	179	122
			B	709	654	597		B	601	510	510	
			C	387	207	597		C	345	179	510	
			D	25	80	136		D	88	179	179	
18	39,96	80	A	348	532	132	47	A	347	537	157	126
			B	721	666	606		B	641	537	537	
			C	390	206	606		C	347	157	537	
			D	17	72	132		D	53	157	157	
19	42,03	88	A	367	557	145	47	A	369	585	153	130
			B	757	700	637		B	703	585	585	
			C	415	226	637		C	369	153	585	
			D	26	83	145		D	36	153	153	
20	44,10	96	A	387	582	158	48	A	391	635	148	134
			B	793	733	670		B	766	635	635	
			C	441	245	670		C	391	148	635	
			D	34	94	158		D	17	148	148	

DE24001683/00374613 2019.08

Zahl d. Turmstücke	Hakenhöhe [m]	Zentralballast [to]	Eckdrücke in Betrieb [kN], MD=173 kNm					Eckdrücke außer Betrieb [kN], MD=0				
			Ecke	Auslegerstellung			Horizontalkraft [kN]	Ecke	Auslegerstellung			Horizontalkraft [kN]
				1	2	3			1	2	3	
21	46,17	104	A	406	607	170	49	A	410	685	142	138
			B	829	767	702		B	835	685	685	
			C	466	264	702		C	410	142	685	
			D	43	104	170		D	0	142	142	
22	48,24	112	A	425	633	182	52	A	410	737	135	142
			B	866	802	734		B	924	737	737	
			C	491	284	734		C	410	135	737	
			D	50	115	182		D	0	135	135	
23	50,31	120	A	444	658	194	54	A	408	790	127	147
			B	903	836	767		B	1017	790	790	
			C	517	303	767		C	408	127	790	
			D	58	125	194		D	0	127	127	
24	52,38	128	A	463	684	205	56	A	405	844	117	151
			B	940	871	800		B	1113	844	844	
			C	542	322	800		C	405	117	844	
			D	66	135	205		D	0	117	117	
25 ⁺	54,45	136	A	482	709	217	58	A	399	899	107	155
			B	977	906	833		B	1213	899	899	
			C	568	341	833		C	399	107	899	
			D	73	145	217		D	0	107	107	

+ Einsatz mit fahrbarem Unterwagen/Fundamentkreuz nicht zulässig!

3.17 Ausleger 24,40 m



WARNUNG

Diese statischen Daten dürfen nur unter Beachtung der „Allgemeinen Sicherheitshinweise für Eckkrafttabellen“ und der Betriebsanleitung des Kranes verwendet werden.

Krantyp: 172 EC-B 8 Litronic
Kran fahrbar und stationär, ohne Klettereinrichtung, ohne Kranführeraufzug

Ausleger: 24,40 m

Turmsystem: 21HC290 (256HC)

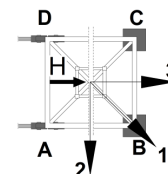
Grundturmstück:

Kranbasis: Fundamentkreuz 170/256HC 4.5/4.6m fahr./stat.
Kran fahrbar und stationär

Turmstücklänge: 2,07 m

Radstand: 4,50 m

Spur: 4,50 m



Zahl d. Turmstücke	Hakenhöhe [m]	Zentralballast [to]	Eckdrücke in Betrieb [kN], MD=173 kNm					Eckdrücke außer Betrieb [kN], MD=0				
			Ecke	Auslegerstellung			Horizontalkraft [kN]	Ecke	Auslegerstellung			Horizontalkraft [kN]
1	2	3		1	2	3						
0	2,70	48	A	239	375	100	33	A	222	313	132	61
			B	450	398	389		B	349	313	313	
			C	249	114	389		C	222	132	313	
			D	38	90	100		D	96	132	132	
1	4,77	48	A	241	378	98	34	A	225	308	141	63
			B	459	406	395		B	341	308	308	
			C	252	115	395		C	225	141	308	
			D	34	86	98		D	108	141	141	
2	6,84	48	A	243	382	96	35	A	227	303	151	66
			B	467	415	401		B	333	303	303	
			C	255	115	401		C	227	151	303	
			D	30	82	96		D	122	151	151	
3	8,91	40	A	226	367	76	36	A	209	276	142	70
			B	455	403	386		B	302	276	276	
			C	236	95	386		C	209	142	276	
			D	8	59	76		D	117	142	142	
4	10,98	40	A	228	371	75	36	A	212	269	155	73
			B	463	412	392		B	289	269	269	
			C	239	96	392		C	212	155	269	
			D	3	55	75		D	134	155	155	
5	13,05	40	A	229	375	73	37	A	214	260	168	77
			B	473	421	398		B	275	260	260	
			C	240	96	398		C	214	168	260	
			D	0	50	73		D	153	168	168	
6	15,12	40	A	226	379	71	38	A	216	250	183	80
			B	487	431	405		B	259	250	250	
			C	238	96	405		C	216	183	250	
			D	0	45	71		D	173	183	183	
7	17,19	40	A	224	384	68	39	A	219	239	198	84
			B	501	440	412		B	242	239	239	
			C	236	97	412		C	219	198	239	
			D	0	40	68		D	195	198	198	

Zahl d. Turmstücke	Hakenhöhe [m]	Zentralballast [to]	Eckdrücke in Betrieb [kN], MD=173 kNm					Eckdrücke außer Betrieb [kN], MD=0				
			Ecke	Auslegerstellung			Horizontalkraft [kN]	Ecke	Auslegerstellung			Horizontalkraft [kN]
1	2	3		1	2	3						
8	19,26	48	A	254	407	85	40	A	241	247	235	88
			B	523	471	440		B	243	247	247	
			C	271	118	440		C	241	235	247	
			D	2	54	85		D	239	235	235	
9	21,33	48	A	253	412	83	40	A	243	254	232	91
			B	535	481	447		B	266	254	254	
			C	270	118	447		C	243	232	254	
			D	0	48	83		D	219	232	232	
10	23,40	48	A	250	417	80	41	A	245	272	218	95
			B	551	492	454		B	293	272	272	
			C	267	117	454		C	245	218	272	
			D	0	43	80		D	197	218	218	
11	25,47	48	A	246	422	77	42	A	247	292	203	99
			B	567	502	462		B	321	292	292	
			C	264	117	462		C	247	203	292	
			D	0	37	77		D	173	203	203	
12	27,54	48	A	243	427	73	43	A	250	313	186	103
			B	584	513	470		B	351	313	313	
			C	260	117	470		C	250	186	313	
			D	0	30	73		D	148	186	186	
13	29,61	56	A	273	451	90	44	A	272	354	189	107
			B	607	545	498		B	403	354	354	
			C	296	137	498		C	272	189	354	
			D	0	43	90		D	141	189	189	
14	31,68	56	A	269	456	86	44	A	274	377	171	111
			B	625	556	506		B	436	377	377	
			C	291	136	506		C	274	171	377	
			D	0	36	86		D	112	171	171	
15	33,75	64	A	299	481	101	45	A	296	421	172	114
			B	649	589	536		B	491	421	421	
			C	327	156	536		C	296	172	421	
			D	0	48	101		D	102	172	172	
16	35,82	72	A	324	506	114	46	A	319	466	171	118
			B	678	622	567		B	547	466	466	
			C	358	176	567		C	319	171	466	
			D	4	60	114		D	90	171	171	
17	37,89	80	A	344	528	130	47	A	341	512	170	122
			B	710	653	597		B	606	512	512	
			C	383	199	597		C	341	170	512	
			D	17	74	130		D	76	170	170	
18	39,96	80	A	345	536	124	47	A	343	539	147	126
			B	725	667	607		B	646	539	539	
			C	385	195	607		C	343	147	539	
			D	6	64	124		D	41	147	147	
19	42,03	88	A	365	561	136	48	A	366	588	144	130
			B	761	700	639		B	707	588	588	
			C	411	214	639		C	366	144	588	
			D	15	75	136		D	24	144	144	
20	44,10	96	A	384	586	149	49	A	388	637	139	134
			B	797	734	671		B	771	637	637	
			C	436	234	671		C	388	139	637	
			D	23	86	149		D	5	139	139	

DE24001683/00374613 2019.08

Ausleger 24,40 m

Zahl d. Turmstücke	Hakenhöhe [m]	Zentralballast [to]	Eckdrücke in Betrieb [kN], MD=173 kNm					Eckdrücke außer Betrieb [kN], MD=0				
			Ecke	Auslegerstellung			Horizontalkraft [kN]	Ecke	Auslegerstellung			Horizontalkraft [kN]
1	2	3		1	2	3						
21	46,17	104	A	403	612	161	50	A	395	688	133	138
			B	833	768	703		B	851	688	688	
			C	461	253	703		C	395	133	688	
			D	32	97	161		D	0	133	133	
22	48,24	112	A	423	637	173	51	A	395	739	126	142
			B	869	802	736		B	941	739	739	
			C	487	272	736		C	395	126	739	
			D	40	107	173		D	0	126	126	
23	50,31	120	A	442	663	185	54	A	393	792	117	147
			B	906	836	769		B	1033	792	792	
			C	512	291	769		C	393	117	792	
			D	47	118	185		D	0	117	117	
24	52,38	128	A	461	688	197	56	A	389	846	108	151
			B	944	871	801		B	1130	846	846	
			C	538	310	801		C	389	108	846	
			D	55	128	197		D	0	108	108	
25 ⁺	54,45	144	A	498	733	226	60	A	424	921	117	155
			B	1003	927	857		B	1230	921	921	
			C	585	350	857		C	424	117	921	
			D	80	156	226		D	0	117	117	

+ Einsatz mit fahrbarem Unterwagen/Fundamentkreuz nicht zulässig!
