

## Eckkräfte

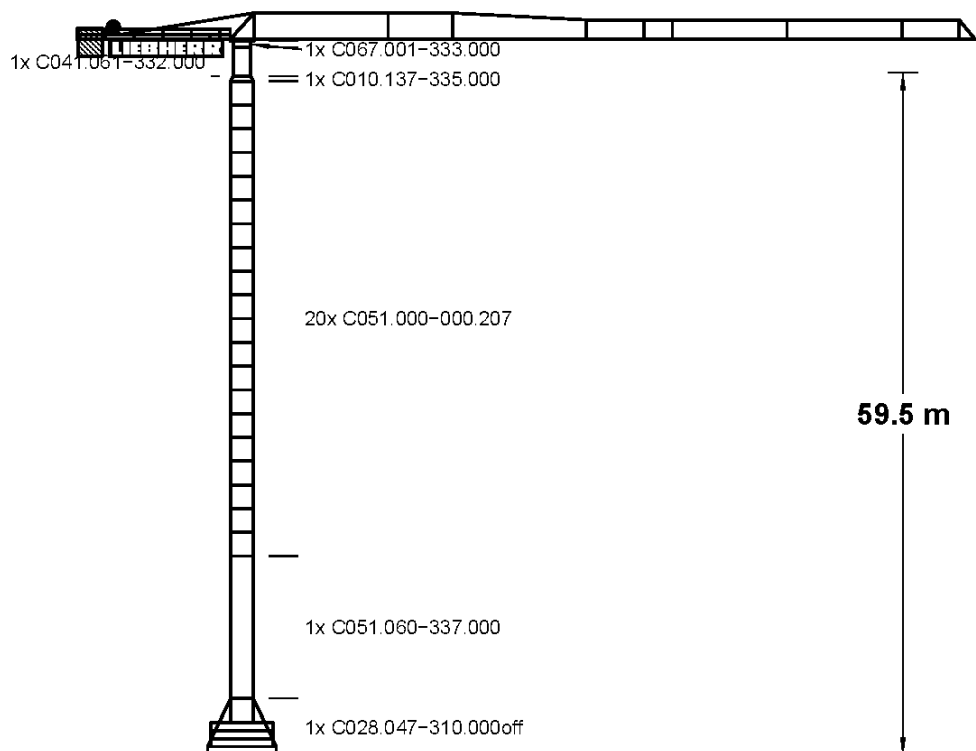
### EN14439:2009-C25

**172 EC-B 8 Litronic, Turmsystem 21HC290 (256HC),  
Unterwagen 256HC 6m fahrbar/stationär  
Kran fahrbar und stationär, ohne Klettereinrichtung,  
ohne Kranführeraufzug**

### Grundturmstück 21HC290TSB-1242c

LIEBHERR-WERK BIBERACH

26.08.2019 19:01:09  
prsV1.53tpV3.19  
00374587 rum0



C067.008.003\_104\_of\_C25



# 1 Allgemeine Sicherheitshinweise

## 1.1 Sicherheitshinweise für Eckkrafttabellen und Fundamentbelastungstabellen



### WARNUNG

Unfallgefahr bei Nichtbeachtung der Bauteilkompatibilitätsliste!

Die statischen Daten dürfen nur verwendet werden, wenn der Kranaufbau der beschriebenen Konfiguration entspricht und die verwendeten Komponenten, unter Beachtung der Bauteilkompatibilitätsliste, ausgewählt wurden.

- ▶ Weitere Informationen siehe „Bauteilkompatibilitätsliste“.



### WARNUNG

Gefährdung der Standsicherheit!

Das Fundament bzw. der Zentralballast muss der Aufbauhöhe und der Konfiguration des Krans entsprechen (mit oder ohne Klettereinrichtung). Der nachträgliche An- oder Abbau einer Klettereinrichtung zur Montage oder Demontage des Krans verändert die Standsicherheit des Krans und damit die daraus resultierenden Eckkräfte bzw. Fundamentbelastungen.

- ▶ Bei der Einsatzplanung immer beide Eckkrafttabellen „mit Klettereinrichtung“ und „ohne Klettereinrichtung“ beachten und die jeweils ungünstigeren Werte berücksichtigen.
- ▶ Zentralballast prüfen.



### WARNUNG

Gefährdung der Standsicherheit!

Bei bestimmten Auslegerlängen kann der Kran nicht ohne eine zusätzliche Windfläche im Ausleger in den Wind drehen.

- ▶ Falls erforderlich, Windfläche montieren. Weitere Informationen siehe: Betriebsanleitung, Kapitel Montage.



### WARNUNG

Gefährdung der Standsicherheit!

Wenn Turmstücke mit montierten Führungsschienen für den Kranführeraufzug in den Turmaufbau integriert werden, gelten abweichende statische Daten. Montierte Führungsschienen können eine Verringerung der maximalen Aufbauhöhe und eine Erhöhung der Fundamentbelastungen, Eckkräfte und des erforderlichen Zentralballasts zur Folge haben.

Kranaufbauten, bei denen die Führungsschienen im Turmstück verbleiben, sind wie Kranaufbauten mit angebautem Kranführeraufzug zu betrachten!

- ▶ Spezielle statische Daten bei der Abteilung Statik beim Liebherr-Werk Biberach GmbH anfragen.
- ▶ Zuverlässigkeit des Kranaufbaus anhand der speziellen statischen Daten prüfen.
- ▶ Im Zweifelsfall Führungsschienen und Einbauten für den Ein- und Ausstieg im gesamten Turmaufbau entfernen.

Die Eckkräfte sind charakteristische Lasten und enthalten keinen Eigenlast- und Hublastbeiwert. Beachten Sie bei Kranen mit mehreren Strang-Ausführungen die minimale und maximale Ausladung.

Bei stationärer Ausführung des Krans, mit Unterwagen oder Fundamentkreuz, können sich die in den Eckkrafttabellen angegebenen Hakenhöhen, je nach Krankonfiguration, verringern.

## 1.2 Hinweise zur Konformität

Auf Grund der Vielzahl an möglichen Varianten und Einflussparameter beim Aufbau von Turmdrehkränen ist es wichtig zu erkennen, ob der gewählte Kranaufbau und/oder die vorliegende Dokumentation die örtlichen Sicherheitsanforderungen erfüllt und damit Konformität gegeben ist.

In den Ländern des Europäischen Wirtschaftsraums (EWR) helfen Eckkrafttabellen und Fundamentbelastungstabellen nach EN 14439 die Einhaltung des geforderten Sicherheitsniveaus zu gewährleisten.

In den Ländern außerhalb des EWR gibt es häufig keine verbindlichen Vorschriften. Mit der Liebherr Werknorm LN 303 wurden geeignete Mindestanforderungen für diese Länder definiert. Die Datenblätter und die Statik-Tabellen, bei denen diese Spezifikation angewendet wird, sind mit dem Kürzel LN 303 gekennzeichnet.

Kranaufbauten unter Berücksichtigung von Sicherheitsanforderungen und/oder Windlastannahmen, die auf anderen Normen und Richtlinien basieren, stellen gegebenenfalls kein geeignetes Schutzniveau dar.

Die Anwendbarkeit der bereitgestellten Unterlagen ist vom Betreiber zu prüfen. Wir empfehlen hierzu, eine baustellenbezogene Gefährdungsanalyse zu erstellen, in der insbesondere die Windexposition berücksichtigt wird.

## 1.3 Hinweise für Krane mit Kletterturmstück

Beachten Sie bei Kranen, die für den Einsatz einer Klettereinrichtung ein Kletterturmstück benötigen, Folgendes:

- Die angegebene Hakenhöhe in den Eckkrafttabellen und Fundamentbelastungstabellen beinhalten immer das Kletterturmstück.
- Bei einer Kranmontage ohne Klettereinrichtung kann das Kletterturmstück durch ein Standard-Turmstück ersetzt werden.

## 1.4 Verwendete Symbole in Eckkrafttabellen und Fundamentbelastungstabellen

Symbol	Bedeutung
*	Bei dieser Hakenhöhe muss die Klettereinrichtung nach der Montage abgelassen werden!
xx	Bei dieser Hakenhöhe ist das Umschalten auf die LM2-Lastkurve nicht zulässig! Weitere Informationen siehe: „Bedienungsanleitung für den Kranführer“, „Steuerpult“.
&	Bei dieser Hakenhöhe ist während des Kranfahrens das Anheben und Senken der Last, sowie Drehen und Katzfahren nicht zulässig!

Symbol	Bedeutung
+	Bei dieser Hakenhöhe ist der Einsatz mit fahrbarem Unterwagen bzw. Fundamentkreuz nicht zulässig! Nur stationär, ohne Fahrwerke, möglich.
°	Bei dieser Hakenhöhe ist der Anbau einer Kabine nicht zulässig! Nur möglich "ohne Kabine".
@	Bei dieser Hakenhöhe ist der Einsatz mit Kletterturmstück nicht zulässig! Das Kletterturmstück muss durch ein Standard-Turmstück ersetzt werden.

Tab. 1: Verwendete Symbole in Eckkrafttabellen und Fundamentbelastungstabellen

## 1.5 Verwendete Symbole in Bauteilkompatibilitätsliste

Symbol	Bedeutung
*	nicht kletterbar
+	nur einmal verwenden

Tab. 2: Verwendete Symbole in Bauteilkompatibilitätsliste



## 2 Erläuterungen zur Standsicherheitsberechnung nach EN 14439:2009

### 2.1 Standsicherheit - Kran außer Betrieb (Sturm)

Mit der Anwendung der Produktnorm EN 14439 „Krane - Sicherheit - Turmdrehkrane“ wird hinsichtlich der Standsicherheitsberechnung und der Windbelastungen für den Zustand „Kran außer Betrieb“ auf die FEM 1.005 verwiesen. Damit wurden europaweit regional unterschiedliche Windgeschwindigkeiten eingeführt. Für den Zustand „Kran in Betrieb“ gelten für die Standsicherheitsberechnung weiterhin die Regeln der DIN 15019.

Wichtigste Neuerung ist die realistische Berücksichtigung der Sturmwindbelastungen im Zustand „Kran außer Betrieb“. Länder und Regionen werden dabei in Windzonen (siehe: [Fig. 1, Seite 7](#)) mit unterschiedlichen Bezugswindgeschwindigkeiten gemäß FEM 1.005 (bzw. EN 13001-2) eingeteilt. Für Turmdrehkrane wurde darin als Mindestanforderung die Windregion C und ein Wiederholintervall von 25 Jahren - abgekürzt C25 - festgelegt.

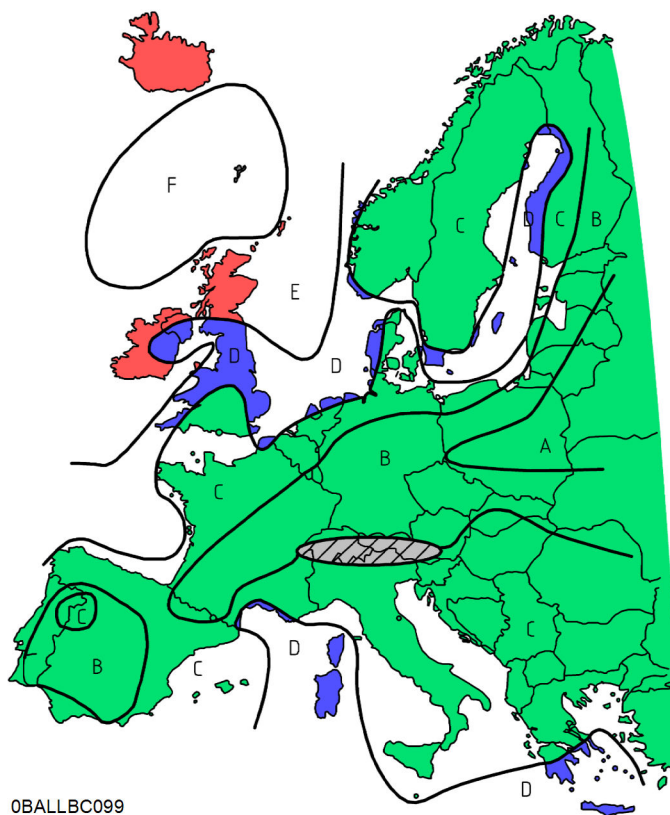


Fig. 1: Europäische Windregionenkarte aus EN 13001 (nur zur Orientierung)

**Hinweis**

Die europäische Windregionenkarte aus EN 13001 (siehe: Fig. 1, Seite 7) dient nur zur Orientierung!

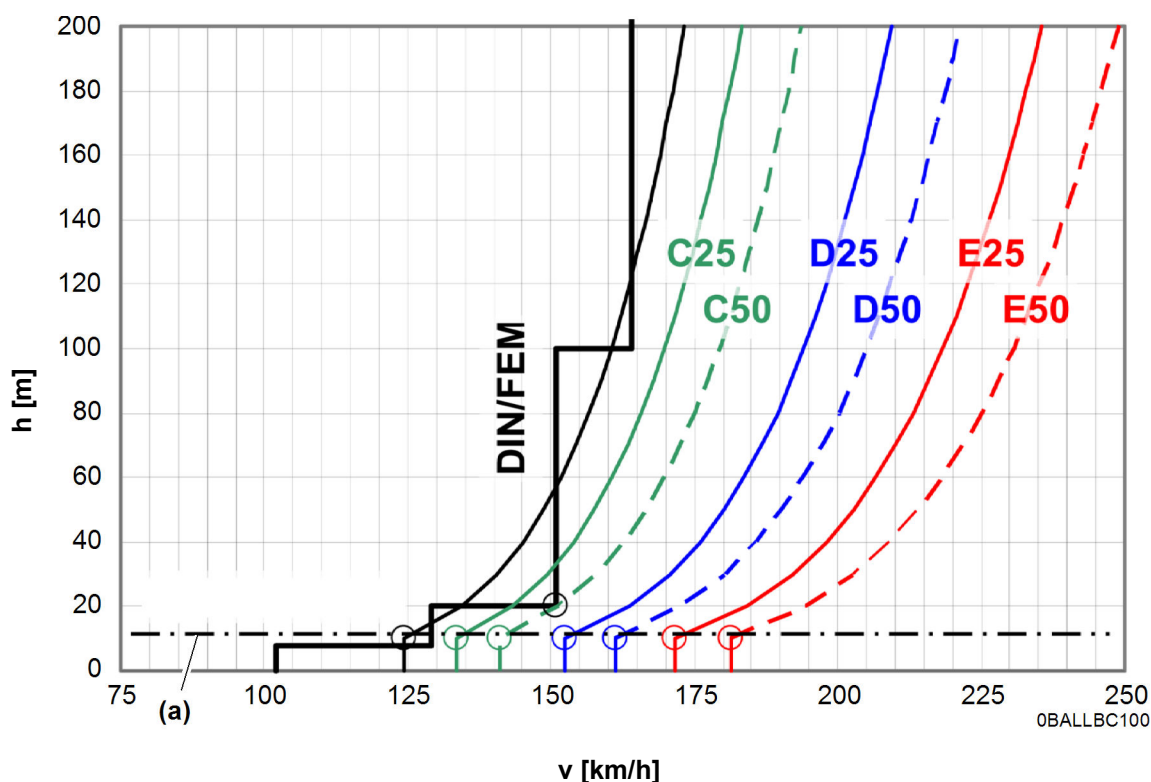
Maßgebend sind die nationalen Windkarten.

► Nationale Anhänge zur EN 1991-1-4 oder nationale meteorologische Karten beachten.

**Hinweis**

In verschiedenen Gegenden muss mit erhöhten Windgeschwindigkeiten gerechnet werden (z.B. aufgrund der Topographie oder örtlichen Gegebenheiten)!

► Passendes Windprofil für diese Gegenden wählen, basierend auf lokalen meteorologischen Daten.



Tab. 3: Böen-Windgeschwindigkeitsprofile nach FEM 1.005 bzw. EN 13001

Bezugshöhe 10 m (a)

Aufgrund schwerer Sturmwindereignisse in den letzten Jahren und der allgemeinen Erhöhung der Sicherheitsanforderungen im Bauwesen - aber auch im Kranbau - sind insbesondere die anzusetzenden Windlastannahmen erhöht worden. Aus „Böen-Windgeschwindigkeitsprofile nach FEM 1.005 bzw. EN 13001“ (siehe: Fig. 1, Seite 7) ist ersichtlich, dass die Windzone C25 die Windbelastung nach DIN 1055-4 sicher abdeckt.

In diesem Diagramm sind aber auch die verschiedenen Bezugswindgeschwindigkeiten mit der zugehörigen Bezugshöhe (a) markiert. Auffällig ist, dass in der Vergangenheit beim stufigen Windprofil nach DIN 1055-4 üblicherweise eine Bezugswindgeschwindigkeit von 151 km/h angegeben wurde. Führt man das vereinfachte Treppenprofil auf seine ursprüngliche Kurvenform zurück, so erhält man eine, mit der FEM 1.005 vergleichbare, Bezugswindgeschwindigkeit in einer Höhe von 10 m über flachem offenem Gelände. Die abgebildeten Windprofile entsprechen bereits der sogenannten 3-Sekunden- Böe und nicht mehr dem häufig angegebenen, niedrigeren 10-Minuten-Mittelwind.



DIN 1055-T4:1986	Bezugsböenwindgeschwindigkeit
	$vg(10) = 125 \text{ km/h}$

Tab. 4: Bezugsböenwindgeschwindigkeit

FEM 1.005 bzw. EN 13001-2:2004	Bezugsböenwindgeschwindigkeit
- Windregion C, Wiederholintervall 25 Jahre:	$vg(10) = 134 \text{ km/h}$
- Windregion D, Wiederholintervall 25 Jahre:	$vg(10) = 153 \text{ km/h}$
- Windregion E, Wiederholintervall 25 Jahre:	$vg(10) = 171 \text{ km/h}$

Tab. 5: Bezugsböenwindgeschwindigkeit

Im Zuge dieser Entwicklung wird jetzt gefordert, dass an jedem beliebigen Ort in Europa das gleiche Sicherheitsniveau erreicht werden muss, weshalb in der Produktnorm EN 14439 für Turmdrehkrane zunächst ein einheitliches Wiederholintervall von 25 Jahren festgelegt wurde. Um hier dennoch eine gewisse Standardisierung zu erreichen, wurden in der FEM 1.005 fünf Windregionen (A/B, C, D, E, F) definiert. Da aus Vereinheitlichungsgründen die Region A/B ausgeschlossen wurde und die Region F ohne praktische Bedeutung ist, verbleiben die Windregionen C, D und E, für die entsprechende Angaben gemacht werden.

Wie schon in der Vergangenheit liegt die Verantwortung, hinsichtlich der korrekten Bewertung und Einstufen des Aufstellortes, beim Kranbetreiber. Dabei kann es vorkommen, dass die notwendigen Angaben, passend zur ermittelten Windregion, nicht in der Betriebsanleitung des Krans zu finden sind. In diesen Fällen ist die Firma Liebherr zu konsultieren und es sind die erforderlichen Ergänzungen anzufordern.



### 3 Eckkräfte

Folgende Hubwerke wurden in der Berechnung berücksichtigt:

- WIW230MZ427
- WIW250MZ414
- WIW260MZ419
- WIW260MZ423

Katzstellung außer Betrieb:

<b>Ausleger</b>	<b>Ausladung</b>
62,50 m	2,50 m
60,00 m	2,50 m
57,50 m	2,50 m
55,00 m	2,50 m
52,50 m	2,50 m
50,00 m	2,50 m
47,50 m	2,50 m
45,00 m	2,50 m
42,50 m	2,50 m
40,00 m	2,50 m
37,50 m	2,50 m
35,00 m	2,50 m
32,50 m	2,50 m
30,00 m	2,50 m
26,90 m	2,50 m
24,40 m	2,50 m

### 3.1 Bauteilkompatibilitätsliste

<b>C067.001-333.000</b>	<b>KUD-Auflage+KUD 160EC-B - Turmsystem 120HC</b> – C067.001-333.000 969651501 l=0,58 m
<b>C041.061-332.000</b>	<b>Turmstück 16HC175TS-0250c</b> – C041.061-332.000 90052323 l=2,50 m
<b>C010.137-335.000</b>	<b>Übergangsstück 1.544 - 1.98 0.44m</b> – C010.137-335.000 90019058 l=0,44 m
<b>C051.000-000.207</b> insgesamt max. l=41,40 m	<b>Ersatz-Turmstück 21HC290 2.07m</b> – C028.028-332.000 953838001 l=2,07 m <sup>+</sup> – C051.061-332.000 90047662 l=2,07 m <sup>+</sup> – C028.047-332.000 953847501 l=4,14 m – C028.092-332.000 933537701 l=4,14 m – C051.060-332.000 90045822 l=4,14 m – C028.047-331.000 953847801 l=12,42 m – C028.086-331.000 932494101 l=12,42 m – C051.060-331.000 90047340 l=12,42 m
<b>C051.060-337.000</b>	<b>Grundturmstück 21HC290TSB-1242c</b> – C028.047-337.000 954440501 l=12,42 m – C028.096-337.000 969437701 l=12,42 m – C028.101-337.000 90001450 l=12,42 m – C051.060-337.000 90047467 l=12,42 m
<b>C028.047-310.000off</b>	<b>Unterwagen 256HC 6m fahrbar/stationär</b> – C028.047-310.000 954482501 l=4,95 m

---

+ darf max. 1-mal verwendet werden

### 3.2 Ausleger 62,50 m

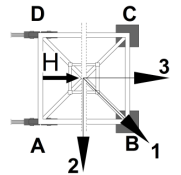


**WARNUNG**

Diese statischen Daten dürfen nur unter Beachtung der „Allgemeinen Sicherheitshinweise für Eckkrafttabellen“ und der Betriebsanleitung des Kranes verwendet werden.

- Krantyp:** 172 EC-B 8 Litronic  
Kran fahrbar und stationär, ohne Klettereinrichtung, ohne Kranführeraufzug
- Turmsystem:** 21HC290 (256HC)
- Grundturmstück:** Grundturmstück 21HC290TSB-1242c
- Kranbasis:** Unterwagen 256HC 6m fahrbar/stationär  
Kran fahrbar und stationär
- Turmstücklänge:** 2,07 m
- Radstand:** 6,00 m
- Spur:** 6,00 m

**Ausleger: 62,50 m**



Zahl d. Turmstücke	Hakenhöhe [m]	Zentralballast [to]	Eckdrücke in Betrieb [kN], MD=267 kNm					Eckdrücke außer Betrieb [kN], MD=0				
			Ecke	Auslegerstellung			Horizontalkraft [kN]	Ecke	Auslegerstellung			Horizontalkraft [kN]
				1	2	3			1	2	3	
0	18,12	18,28	A	219	304	121	42	A	197	206	187	78
			B	<b>359</b>	330	317		B	<b>215</b>	206	206	
			C	219	134	317		C	197	187	206	
			D	79	108	121		D	178	187	187	
1	20,19	18,28	A	221	308	120	42	A	199	220	178	81
			B	<b>366</b>	337	323		B	<b>234</b>	220	220	
			C	221	134	323		C	199	178	220	
			D	76	105	120		D	164	178	178	
2	22,26	18,28	A	223	313	118	43	A	201	234	169	85
			B	<b>374</b>	345	329		B	<b>254</b>	234	234	
			C	223	134	329		C	201	169	234	
			D	73	102	118		D	149	169	169	
3	24,33	18,28	A	226	318	116	44	A	204	249	159	89
			B	<b>382</b>	352	335		B	<b>275</b>	249	249	
			C	226	133	335		C	204	159	249	
			D	69	99	116		D	133	159	159	
4	26,40	18,28	A	228	323	114	45	A	206	264	148	93
			B	<b>391</b>	360	342		B	<b>297</b>	264	264	
			C	228	133	342		C	206	148	264	
			D	65	96	114		D	115	148	148	
5	28,47	18,28	A	230	328	112	46	A	208	281	136	96
			B	<b>400</b>	368	348		B	<b>321</b>	281	281	
			C	230	132	348		C	208	136	281	
			D	61	93	112		D	96	136	136	
6	30,54	23,57	A	246	347	124	46	A	224	311	136	100
			B	<b>422</b>	389	368		B	<b>359</b>	311	311	
			C	246	145	368		C	224	136	311	
			D	70	102	124		D	89	136	136	
7	32,61	23,57	A	248	352	121	47	A	226	329	123	104
			B	<b>431</b>	398	375		B	<b>385</b>	329	329	
			C	248	144	375		C	226	123	329	
			D	66	99	121		D	67	123	123	

DE24001665/00374587 2019.08

Ausleger 62,50 m

Zahl d. Turmstücke	Hakenhöhe [m]	Zentralballast [to]	Eckdrücke in Betrieb [kN], MD=267 kNm					Eckdrücke außer Betrieb [kN], MD=0				
			Ecke	Auslegerstellung			Horizontalkraft [kN]	Ecke	Auslegerstellung			Horizontalkraft [kN]
1	2	3		1	2	3						
8	34,68	23,57	A	250	358	119	48	A	228	348	109	108
			B	<b>440</b>	406	382		B	<b>412</b>	348	348	
			C	250	143	382		C	228	109	348	
			D	61	95	119		D	45	109	109	
9	36,75	23,57	A	253	394	111	49	A	231	368	94	112
			B	<b>451</b>	394	394		B	<b>441</b>	368	368	
			C	253	111	394		C	231	94	368	
			D	55	111	111		D	21	94	94	
10	38,82	23,57	A	255	403	107	49	A	228	388	78	116
			B	<b>462</b>	403	403		B	<b>475</b>	388	388	
			C	255	107	403		C	228	78	388	
			D	48	107	107		D	0	78	78	
11	40,89	27,97	A	268	423	114	50	A	226	421	72	120
			B	<b>485</b>	423	423		B	<b>533</b>	421	421	
			C	268	114	423		C	226	72	421	
			D	52	114	114		D	0	72	72	
12	42,96	33,26	A	284	445	122	51	A	227	456	68	124
			B	<b>510</b>	445	445		B	<b>593</b>	456	456	
			C	284	122	445		C	227	68	456	
			D	58	122	122		D	0	68	68	
13	45,03	37,66	A	297	466	129	52	A	222	490	60	128
			B	<b>533</b>	466	466		B	<b>656</b>	490	490	
			C	297	129	466		C	222	60	490	
			D	61	129	129		D	0	60	60	
14	47,10	47,35	A	324	499	148	53	A	243	538	65	132
			B	<b>570</b>	499	499		B	<b>721</b>	538	538	
			C	324	148	499		C	243	65	538	
			D	77	148	148		D	0	65	65	
15	49,17	57,04	A	350	533	167	53	A	261	587	69	136
			B	<b>607</b>	533	533		B	<b>789</b>	587	587	
			C	350	167	533		C	261	69	587	
			D	93	167	167		D	0	69	69	
16	51,24	66,73	A	377	567	186	54	A	279	637	72	140
			B	<b>645</b>	567	567		B	<b>860</b>	637	637	
			C	377	186	567		C	279	72	637	
			D	109	186	186		D	0	72	72	
17	53,31	76,42	A	403	602	205	55	A	295	687	75	145
			B	<b>682</b>	602	602		B	<b>934</b>	687	687	
			C	403	205	602		C	295	75	687	
			D	124	205	205		D	0	75	75	
18	55,38	91,4	A	443	649	237	56	A	337	752	89	149
			B	<b>734</b>	649	649		B	<b>1010</b>	752	752	
			C	443	237	649		C	337	89	752	
			D	152	237	237		D	0	89	89	
19	57,45	101,09	A	469	684	255	57	A	350	805	90	153
			B	<b>772</b>	684	684		B	<b>1089</b>	805	805	
			C	469	255	684		C	350	90	805	
			D	167	255	255		D	0	90	90	
20	59,52	110,78	A	496	717	273	57	A	363	858	90	157
			B	<b>810</b>	720	719		B	<b>1170</b>	858	858	
			C	496	275	719		C	363	90	858	
			D	182	272	273		D	0	90	90	

DE24001665/00374587 2019.08

### 3.3 Ausleger 60,00 m

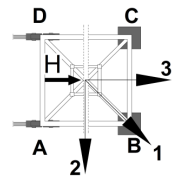


**WARNUNG**

Diese statischen Daten dürfen nur unter Beachtung der „Allgemeinen Sicherheitshinweise für Eckkrafttabellen“ und der Betriebsanleitung des Kranes verwendet werden.

- Krantyp:** 172 EC-B 8 Litronic  
Kran fahrbar und stationär, ohne Klettereinrichtung, ohne Kranführeraufzug
- Turmsystem:** 21HC290 (256HC)
- Grundturmstück:** Grundturmstück 21HC290TSB-1242c
- Kranbasis:** Unterwagen 256HC 6m fahrbar/stationär  
Kran fahrbar und stationär
- Turmstücklänge:** 2,07 m
- Radstand:** 6,00 m
- Spur:** 6,00 m

**Ausleger: 60,00 m**



Zahl d. Turmstücke	Hakenhöhe [m]	Zentralballast [to]	Eckdrücke in Betrieb [kN], MD=267 kNm					Eckdrücke außer Betrieb [kN], MD=0				
			Ecke	Auslegerstellung			Horizontalkraft [kN]	Ecke	Auslegerstellung			Horizontalkraft [kN]
				1	2	3			1	2	3	
0	18,12	13,88	A	205	296	101	41	A	183	187	179	78
			B	<b>352</b>	321	308		B	<b>193</b>	187	187	
			C	205	114	308		C	183	179	187	
			D	57	89	101		D	172	179	179	
1	20,19	13,88	A	207	300	100	42	A	185	200	170	81
			B	<b>360</b>	328	314		B	<b>212</b>	200	200	
			C	207	114	314		C	185	170	200	
			D	54	86	100		D	158	170	170	
2	22,26	13,88	A	209	305	98	42	A	187	214	161	85
			B	<b>368</b>	336	320		B	<b>232</b>	214	214	
			C	209	113	320		C	187	161	214	
			D	50	83	98		D	143	161	161	
3	24,33	13,88	A	212	310	96	43	A	190	229	150	89
			B	<b>376</b>	343	327		B	<b>253</b>	229	229	
			C	212	113	327		C	190	150	229	
			D	47	80	96		D	126	150	150	
4	26,40	13,88	A	214	315	95	44	A	192	244	139	93
			B	<b>385</b>	351	333		B	<b>275</b>	244	244	
			C	214	113	333		C	192	139	244	
			D	43	77	95		D	109	139	139	
5	28,47	13,88	A	216	320	93	45	A	194	261	127	96
			B	<b>393</b>	359	340		B	<b>298</b>	261	261	
			C	216	112	340		C	194	127	261	
			D	39	73	93		D	90	127	127	
6	30,54	13,88	A	218	326	91	46	A	196	278	115	100
			B	<b>402</b>	367	346		B	<b>323</b>	278	278	
			C	218	111	346		C	196	115	278	
			D	35	70	91		D	70	115	115	
7	32,61	18,28	A	232	342	99	46	A	210	307	112	104
			B	<b>422</b>	386	364		B	<b>360</b>	307	307	
			C	232	121	364		C	210	112	307	
			D	41	77	99		D	59	112	112	

DE24001665/00374587 2019.08

Ausleger 60,00 m

Zahl d. Turmstücke	Hakenhöhe [m]	Zentralballast [to]	Eckdrücke in Betrieb [kN], MD=267 kNm					Eckdrücke außer Betrieb [kN], MD=0				
			Ecke	Auslegerstellung			Horizontalkraft [kN]	Ecke	Auslegerstellung			Horizontalkraft [kN]
1	2	3		1	2	3						
8	34,68	18,28	A	234	348	97	47	A	212	326	98	108
			B	<b>431</b>	395	371		B	<b>388</b>	326	326	
			C	234	121	371		C	212	98	326	
			D	37	73	97		D	36	98	98	
9	36,75	23,57	A	250	366	108	48	A	227	359	96	112
			B	<b>454</b>	417	392		B	<b>429</b>	359	359	
			C	250	133	392		C	227	96	359	
			D	45	82	108		D	26	96	96	
10	38,82	27,97	A	263	383	116	49	A	241	390	91	116
			B	<b>475</b>	437	410		B	<b>470</b>	390	390	
			C	263	143	410		C	241	91	390	
			D	51	89	116		D	11	91	91	
11	40,89	33,26	A	278	402	126	50	A	254	425	88	120
			B	<b>498</b>	459	430		B	<b>516</b>	425	425	
			C	278	155	430		C	254	88	425	
			D	59	98	126		D	0	88	88	
12	42,96	37,66	A	292	419	134	50	A	251	458	81	124
			B	<b>519</b>	479	449		B	<b>577</b>	458	458	
			C	292	164	449		C	251	81	458	
			D	64	104	134		D	0	81	81	
13	45,03	42,95	A	307	476	138	51	A	250	494	76	128
			B	<b>544</b>	476	476		B	<b>640</b>	494	494	
			C	307	138	476		C	250	76	494	
			D	70	138	138		D	0	76	76	
14	47,10	47,35	A	320	497	144	52	A	244	529	68	132
			B	<b>567</b>	497	497		B	<b>705</b>	529	529	
			C	320	144	497		C	244	68	529	
			D	74	144	144		D	0	68	68	
15	49,17	57,04	A	347	530	164	53	A	263	578	72	136
			B	<b>604</b>	530	530		B	<b>773</b>	578	578	
			C	347	164	530		C	263	72	578	
			D	90	164	164		D	0	72	72	
16	51,24	66,73	A	374	564	183	54	A	281	628	75	140
			B	<b>641</b>	564	564		B	<b>844</b>	628	628	
			C	374	183	564		C	281	75	628	
			D	106	183	183		D	0	75	75	
17	53,31	76,42	A	400	598	202	54	A	297	679	77	145
			B	<b>679</b>	598	598		B	<b>918</b>	679	679	
			C	400	202	598		C	297	77	679	
			D	121	202	202		D	0	77	77	
18	55,38	91,4	A	440	646	234	55	A	339	743	92	149
			B	<b>730</b>	646	646		B	<b>994</b>	743	743	
			C	440	234	646		C	339	92	743	
			D	150	234	234		D	0	92	92	
19	57,45	101,09	A	466	680	252	56	A	352	796	93	153
			B	<b>767</b>	680	680		B	<b>1073</b>	796	796	
			C	466	252	680		C	352	93	796	
			D	165	252	252		D	0	93	93	
20	59,52	110,78	A	493	715	271	57	A	364	849	92	157
			B	<b>806</b>	715	715		B	<b>1154</b>	849	849	
			C	493	271	715		C	364	92	849	
			D	180	271	271		D	0	92	92	

DE24001665/00374587 2019.08



### 3.4 Ausleger 57,50 m

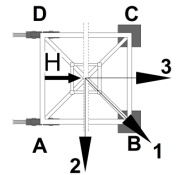


**WARNUNG**

Diese statischen Daten dürfen nur unter Beachtung der „Allgemeinen Sicherheitshinweise für Eckkrafttabellen“ und der Betriebsanleitung des Kranes verwendet werden.

- Krantyp:** 172 EC-B 8 Litronic  
Kran fahrbar und stationär, ohne Klettereinrichtung, ohne Kranführeraufzug
- Turmsystem:** 21HC290 (256HC)
- Grundturmstück:** Grundturmstück 21HC290TSB-1242c
- Kranbasis:** Unterwagen 256HC 6m fahrbar/stationär  
Kran fahrbar und stationär
- Turmstücklänge:** 2,07 m
- Radstand:** 6,00 m
- Spur:** 6,00 m

**Ausleger: 57,50 m**



Zahl d. Turmstücke	Hakenhöhe [m]	Zentralballast [to]	Eckdrücke in Betrieb [kN], MD=267 kNm					Eckdrücke außer Betrieb [kN], MD=0				
			Ecke	Auslegerstellung			Horizontalkraft [kN]	Ecke	Auslegerstellung			Horizontalkraft [kN]
				1	2	3			1	2	3	
0	18,12	13,88	A	205	294	103	41	A	183	186	179	78
			B	<b>350</b>	320	307		B	<b>192</b>	186	186	
			C	205	115	307		C	183	179	186	
			D	59	90	103		D	173	179	179	
1	20,19	13,88	A	207	299	101	42	A	185	199	171	81
			B	<b>358</b>	327	313		B	<b>211</b>	199	199	
			C	207	115	313		C	185	171	199	
			D	56	87	101		D	159	171	171	
2	22,26	13,88	A	209	304	100	42	A	187	213	161	85
			B	<b>366</b>	334	319		B	<b>231</b>	213	213	
			C	209	115	319		C	187	161	213	
			D	53	85	100		D	144	161	161	
3	24,33	13,88	A	212	309	98	43	A	190	228	151	89
			B	<b>374</b>	342	325		B	<b>252</b>	228	228	
			C	212	115	325		C	190	151	228	
			D	49	82	98		D	127	151	151	
4	26,40	13,88	A	214	314	96	44	A	192	244	140	93
			B	<b>383</b>	350	332		B	<b>274</b>	244	244	
			C	214	114	332		C	192	140	244	
			D	45	78	96		D	110	140	140	
5	28,47	13,88	A	216	319	94	45	A	194	260	128	96
			B	<b>391</b>	358	338		B	<b>298</b>	260	260	
			C	216	114	338		C	194	128	260	
			D	41	75	94		D	91	128	128	
6	30,54	13,88	A	219	324	92	45	A	197	278	115	100
			B	<b>400</b>	366	345		B	<b>323</b>	278	278	
			C	219	113	345		C	197	115	278	
			D	37	71	92		D	71	115	115	
7	32,61	18,28	A	232	341	101	46	A	210	307	113	104
			B	<b>420</b>	385	363		B	<b>360</b>	307	307	
			C	232	123	363		C	210	113	307	
			D	44	79	101		D	60	113	113	

DE24001665/00374587 2019.08

Ausleger 57,50 m

Zahl d. Turmstücke	Hakenhöhe [m]	Zentralballast [to]	Eckdrücke in Betrieb [kN], MD=267 kNm					Eckdrücke außer Betrieb [kN], MD=0				
			Ecke	Auslegerstellung			Horizontalkraft [kN]	Ecke	Auslegerstellung			Horizontalkraft [kN]
1	2	3		1	2	3						
8	34,68	23,57	A	247	359	112	47	A	225	339	112	108
			B	<b>443</b>	407	383		B	<b>400</b>	339	339	
			C	247	135	383		C	225	112	339	
			D	52	88	112		D	51	112	112	
9	36,75	23,57	A	250	365	109	48	A	228	358	97	112
			B	<b>452</b>	415	390		B	<b>429</b>	358	358	
			C	250	134	390		C	228	97	358	
			D	47	84	109		D	27	97	97	
10	38,82	27,97	A	263	382	118	49	A	241	390	92	116
			B	<b>473</b>	435	408		B	<b>469</b>	390	390	
			C	263	144	408		C	241	92	390	
			D	53	91	118		D	12	92	92	
11	40,89	33,26	A	279	401	128	49	A	256	424	88	120
			B	<b>496</b>	458	429		B	<b>515</b>	424	424	
			C	279	156	429		C	256	88	424	
			D	61	100	128		D	0	88	88	
12	42,96	37,66	A	292	453	131	50	A	252	458	82	124
			B	<b>517</b>	453	453		B	<b>575</b>	458	458	
			C	292	131	453		C	252	82	458	
			D	66	131	131		D	0	82	82	
13	45,03	42,95	A	307	475	140	51	A	252	494	77	128
			B	<b>542</b>	475	475		B	<b>638</b>	494	494	
			C	307	140	475		C	252	77	494	
			D	72	140	140		D	0	77	77	
14	47,10	47,35	A	321	496	146	52	A	245	529	68	132
			B	<b>566</b>	496	496		B	<b>703</b>	529	529	
			C	321	146	496		C	245	68	529	
			D	76	146	146		D	0	68	68	
15	49,17	57,04	A	347	529	165	53	A	264	578	72	136
			B	<b>603</b>	529	529		B	<b>772</b>	578	578	
			C	347	165	529		C	264	72	578	
			D	92	165	165		D	0	72	72	
16	51,24	66,73	A	374	563	184	53	A	282	628	76	140
			B	<b>640</b>	563	563		B	<b>842</b>	628	628	
			C	374	184	563		C	282	76	628	
			D	108	184	184		D	0	76	76	
17	53,31	76,42	A	400	597	203	54	A	298	678	78	145
			B	<b>677</b>	597	597		B	<b>916</b>	678	678	
			C	400	203	597		C	298	78	678	
			D	123	203	203		D	0	78	78	
18	55,38	86,11	A	427	631	222	55	A	313	730	80	149
			B	<b>715</b>	631	631		B	<b>992</b>	730	730	
			C	427	222	631		C	313	80	730	
			D	139	222	222		D	0	80	80	
19	57,45	101,09	A	466	679	254	56	A	353	795	93	153
			B	<b>766</b>	679	679		B	<b>1071</b>	795	795	
			C	466	254	679		C	353	93	795	
			D	167	254	254		D	0	93	93	
20	59,52	110,78	A	493	714	272	57	A	365	849	93	157
			B	<b>804</b>	714	714		B	<b>1153</b>	849	849	
			C	493	272	714		C	365	93	849	
			D	182	272	272		D	0	93	93	

DE24001665/00374587 2019.08

### 3.5 Ausleger 55,00 m

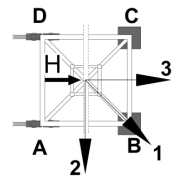


**WARNUNG**

Diese statischen Daten dürfen nur unter Beachtung der „Allgemeinen Sicherheitshinweise für Eckkrafttabellen“ und der Betriebsanleitung des Kranes verwendet werden.

- Krantyp:** 172 EC-B 8 Litronic  
Kran fahrbar und stationär, ohne Klettereinrichtung, ohne Kranführeraufzug
- Turmsystem:** 21HC290 (256HC)
- Grundturmstück:** Grundturmstück 21HC290TSB-1242c
- Kranbasis:** Unterwagen 256HC 6m fahrbar/stationär  
Kran fahrbar und stationär
- Turmstücklänge:** 2,07 m
- Radstand:** 6,00 m
- Spur:** 6,00 m

**Ausleger: 55,00 m**



Zahl d. Turmstücke	Hakenhöhe [m]	Zentralballast [to]	Eckdrücke in Betrieb [kN], MD=267 kNm					Eckdrücke außer Betrieb [kN], MD=0				
			Ecke	Auslegerstellung			Horizontalkraft [kN]	Ecke	Auslegerstellung			Horizontalkraft [kN]
				1	2	3			1	2	3	
0	18,12	13,88	A	201	307	84	40	A	179	180	179	78
			B	<b>369</b>	331	319		B	<b>184</b>	180	180	
			C	201	96	319		C	179	179	180	
			D	34	71	84		D	175	179	179	
1	20,19	13,88	A	204	311	82	41	A	182	192	171	81
			B	<b>377</b>	339	325		B	<b>202</b>	192	192	
			C	204	96	325		C	182	171	192	
			D	30	69	82		D	161	171	171	
2	22,26	13,88	A	206	316	81	42	A	184	206	161	85
			B	<b>385</b>	346	331		B	<b>222</b>	206	206	
			C	206	96	331		C	184	161	206	
			D	27	66	81		D	146	161	161	
3	24,33	13,88	A	208	321	79	42	A	186	221	151	89
			B	<b>393</b>	354	338		B	<b>243</b>	221	221	
			C	208	95	338		C	186	151	221	
			D	23	63	79		D	129	151	151	
4	26,40	13,88	A	211	326	77	43	A	188	237	140	93
			B	<b>401</b>	361	344		B	<b>266</b>	237	237	
			C	211	95	344		C	188	140	237	
			D	20	60	77		D	111	140	140	
5	28,47	13,88	A	213	332	75	44	A	191	253	128	96
			B	<b>410</b>	369	351		B	<b>289</b>	253	253	
			C	213	94	351		C	191	128	253	
			D	15	56	75		D	92	128	128	
6	30,54	13,88	A	215	337	73	45	A	193	270	116	100
			B	<b>419</b>	377	357		B	<b>314</b>	270	270	
			C	215	93	357		C	193	116	270	
			D	11	53	73		D	72	116	116	
7	32,61	18,28	A	228	353	82	46	A	206	300	113	104
			B	<b>439</b>	397	375		B	<b>351</b>	300	300	
			C	228	103	375		C	206	113	300	
			D	18	60	82		D	62	113	113	

DE24001665/00374587 2019.08

Ausleger 55,00 m

Zahl d. Turmstücke	Hakenhöhe [m]	Zentralballast [to]	Eckdrücke in Betrieb [kN], MD=267 kNm					Eckdrücke außer Betrieb [kN], MD=0				
			Ecke	Auslegerstellung			Horizontalkraft [kN]	Ecke	Auslegerstellung			Horizontalkraft [kN]
1	2	3		1	2	3						
8	34,68	23,57	A	244	372	92	46	A	222	332	112	108
			B	<b>462</b>	419	395		B	<b>391</b>	332	332	
			C	244	116	395		C	222	112	332	
			D	26	69	92		D	52	112	112	
9	36,75	27,97	A	257	389	101	47	A	235	362	108	112
			B	<b>482</b>	438	413		B	<b>431</b>	362	362	
			C	257	126	413		C	235	108	362	
			D	32	76	101		D	39	108	108	
10	38,82	33,26	A	273	408	111	48	A	251	396	105	116
			B	<b>505</b>	460	434		B	<b>474</b>	396	396	
			C	273	138	434		C	251	105	396	
			D	40	85	111		D	27	105	105	
11	40,89	37,66	A	286	424	120	49	A	264	428	100	120
			B	<b>526</b>	480	452		B	<b>516</b>	428	428	
			C	286	148	452		C	264	100	428	
			D	46	92	120		D	12	100	100	
12	42,96	42,95	A	302	444	130	50	A	276	464	95	124
			B	<b>549</b>	503	473		B	<b>565</b>	464	464	
			C	302	159	473		C	276	95	464	
			D	54	100	130		D	0	95	95	
13	45,03	47,35	A	315	461	138	50	A	272	498	88	128
			B	<b>571</b>	523	492		B	<b>628</b>	498	498	
			C	315	169	492		C	272	88	498	
			D	59	107	138		D	0	88	88	
14	47,10	52,64	A	330	480	148	51	A	270	535	82	132
			B	<b>594</b>	546	513		B	<b>693</b>	535	535	
			C	330	181	513		C	270	82	535	
			D	66	115	148		D	0	82	82	
15	49,17	57,04	A	344	497	156	52	A	262	571	73	136
			B	<b>616</b>	566	532		B	<b>761</b>	571	571	
			C	344	190	532		C	262	73	571	
			D	71	121	156		D	0	73	73	
16	51,24	66,73	A	370	528	176	53	A	280	620	76	140
			B	<b>651</b>	600	564		B	<b>832</b>	620	620	
			C	370	212	564		C	280	76	620	
			D	89	140	176		D	0	76	76	
17	53,31	76,42	A	397	558	197	54	A	296	671	78	145
			B	<b>687</b>	634	596		B	<b>906</b>	671	671	
			C	397	235	596		C	296	78	671	
			D	107	159	197		D	0	78	78	
18	55,38	86,11	A	423	589	217	54	A	311	723	80	149
			B	<b>722</b>	669	629		B	<b>982</b>	723	723	
			C	423	257	629		C	311	80	723	
			D	124	178	217		D	0	80	80	
19	57,45	101,09	A	463	633	251	55	A	351	788	93	153
			B	<b>771</b>	717	675		B	<b>1061</b>	788	788	
			C	463	293	675		C	351	93	788	
			D	155	209	251		D	0	93	93	
20	59,52	110,78	A	489	664	271	56	A	363	842	93	157
			B	<b>807</b>	751	708		B	<b>1142</b>	842	842	
			C	489	315	708		C	363	93	842	
			D	172	227	271		D	0	93	93	

DE24001665/00374587 2019.08

### 3.6 Ausleger 52,50 m

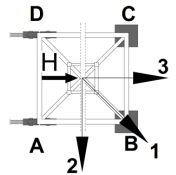


**WARNUNG**

Diese statischen Daten dürfen nur unter Beachtung der „Allgemeinen Sicherheitshinweise für Eckkrafttabellen“ und der Betriebsanleitung des Kranes verwendet werden.

- Krantyp:** 172 EC-B 8 Litronic  
Kran fahrbar und stationär, ohne Klettereinrichtung, ohne Kranführeraufzug
- Turmsystem:** 21HC290 (256HC)
- Grundturmstück:** Grundturmstück 21HC290TSB-1242c
- Kranbasis:** Unterwagen 256HC 6m fahrbar/stationär  
Kran fahrbar und stationär
- Turmstücklänge:** 2,07 m
- Radstand:** 6,00 m
- Spur:** 6,00 m

**Ausleger: 52,50 m**



Zahl d. Turmstücke	Hakenhöhe [m]	Zentralballast [to]	Eckdrücke in Betrieb [kN], MD=238 kNm					Eckdrücke außer Betrieb [kN], MD=0				
			Ecke	Auslegerstellung			Horizontalkraft [kN]	Ecke	Auslegerstellung			Horizontalkraft [kN]
				1	2	3			1	2	3	
0	18,12	13,88	A	199	303	82	40	A	176	177	175	78
			B	<b>365</b>	327	315		B	<b>180</b>	177	177	
			C	199	94	315		C	176	175	177	
			D	32	70	82		D	173	175	175	
1	20,19	13,88	A	201	308	80	40	A	179	189	169	81
			B	<b>373</b>	335	321		B	<b>198</b>	189	189	
			C	201	94	321		C	179	169	189	
			D	29	67	80		D	159	169	169	
2	22,26	13,88	A	203	313	79	41	A	181	203	159	85
			B	<b>381</b>	342	328		B	<b>218</b>	203	203	
			C	203	93	328		C	181	159	203	
			D	25	64	79		D	144	159	159	
3	24,33	13,88	A	205	318	77	42	A	183	218	149	89
			B	<b>389</b>	350	334		B	<b>239</b>	218	218	
			C	205	93	334		C	183	149	218	
			D	22	61	77		D	127	149	149	
4	26,40	13,88	A	208	323	75	43	A	186	233	138	93
			B	<b>397</b>	357	340		B	<b>262</b>	233	233	
			C	208	92	340		C	186	138	233	
			D	18	58	75		D	110	138	138	
5	28,47	13,88	A	210	328	73	44	A	188	250	126	96
			B	<b>406</b>	365	347		B	<b>285</b>	250	250	
			C	210	92	347		C	188	126	250	
			D	14	55	73		D	91	126	126	
6	30,54	18,28	A	223	345	82	44	A	201	278	124	100
			B	<b>426</b>	385	365		B	<b>321</b>	278	278	
			C	223	102	365		C	201	124	278	
			D	21	62	82		D	81	124	124	
7	32,61	23,57	A	239	363	93	45	A	217	309	124	104
			B	<b>448</b>	406	385		B	<b>360</b>	309	309	
			C	239	114	385		C	217	124	309	
			D	29	72	93		D	73	124	124	

DE24001665/00374587 2019.08

Ausleger 52,50 m

Zahl d. Turmstücke	Hakenhöhe [m]	Zentralballast [to]	Eckdrücke in Betrieb [kN], MD=238 kNm					Eckdrücke außer Betrieb [kN], MD=0				
			Ecke	Auslegerstellung			Horizontalkraft [kN]	Ecke	Auslegerstellung			Horizontalkraft [kN]
1	2	3		1	2	3						
8	34,68	23,57	A	241	369	91	46	A	219	328	110	108
			B	<b>458</b>	414	392		B	<b>388</b>	328	328	
			C	241	113	392		C	219	110	328	
			D	25	68	91		D	50	110	110	
9	36,75	27,97	A	254	386	99	47	A	232	359	106	112
			B	<b>478</b>	434	410		B	<b>427</b>	359	359	
			C	254	123	410		C	232	106	359	
			D	31	75	99		D	37	106	106	
10	38,82	33,26	A	270	404	110	48	A	248	392	103	116
			B	<b>501</b>	456	430		B	<b>470</b>	392	392	
			C	270	135	430		C	248	103	392	
			D	39	84	110		D	25	103	103	
11	40,89	37,66	A	283	421	118	48	A	261	425	97	120
			B	<b>522</b>	476	449		B	<b>512</b>	425	425	
			C	283	145	449		C	261	97	425	
			D	45	90	118		D	10	97	97	
12	42,96	42,95	A	299	440	128	49	A	272	460	93	124
			B	<b>545</b>	498	469		B	<b>563</b>	460	460	
			C	299	157	469		C	272	93	460	
			D	52	99	128		D	0	93	93	
13	45,03	47,35	A	312	458	136	50	A	267	494	86	128
			B	<b>567</b>	519	488		B	<b>626</b>	494	494	
			C	312	166	488		C	267	86	494	
			D	57	105	136		D	0	86	86	
14	47,10	52,64	A	328	477	146	51	A	265	531	80	132
			B	<b>590</b>	541	509		B	<b>691</b>	531	531	
			C	328	178	509		C	265	80	531	
			D	65	114	146		D	0	80	80	
15	49,17	57,04	A	341	494	154	52	A	258	567	70	136
			B	<b>612</b>	562	528		B	<b>759</b>	567	567	
			C	341	187	528		C	258	70	567	
			D	70	120	154		D	0	70	70	
16	51,24	66,73	A	367	525	174	52	A	275	617	74	140
			B	<b>647</b>	596	560		B	<b>830</b>	617	617	
			C	367	210	560		C	275	74	617	
			D	87	139	174		D	0	74	74	
17	53,31	76,42	A	394	555	195	53	A	292	667	76	145
			B	<b>683</b>	630	593		B	<b>904</b>	667	667	
			C	394	232	593		C	292	76	667	
			D	105	158	195		D	0	76	76	
18	55,38	91,4	A	434	599	229	54	A	333	732	91	149
			B	<b>731</b>	678	639		B	<b>980</b>	732	732	
			C	434	268	639		C	333	91	732	
			D	136	189	229		D	0	91	91	
19	57,45	101,09	A	460	630	249	55	A	347	785	91	153
			B	<b>767</b>	712	671		B	<b>1059</b>	785	785	
			C	460	290	671		C	347	91	785	
			D	153	208	249		D	0	91	91	
20	59,52	110,78	A	487	661	269	55	A	359	838	91	157
			B	<b>803</b>	747	704		B	<b>1140</b>	838	838	
			C	487	312	704		C	359	91	838	
			D	170	226	269		D	0	91	91	

DE24001665/00374587 2019.08

### 3.7 Ausleger 50,00 m

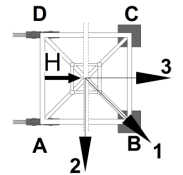


**WARNUNG**

Diese statischen Daten dürfen nur unter Beachtung der „Allgemeinen Sicherheitshinweise für Eckkrafttabellen“ und der Betriebsanleitung des Kranes verwendet werden.

- Krantyp:** 172 EC-B 8 Litronic  
Kran fahrbar und stationär, ohne Klettereinrichtung, ohne Kranführeraufzug
- Turmsystem:** 21HC290 (256HC)
- Grundturmstück:** Grundturmstück 21HC290TSB-1242c
- Kranbasis:** Unterwagen 256HC 6m fahrbar/stationär  
Kran fahrbar und stationär
- Turmstücklänge:** 2,07 m
- Radstand:** 6,00 m
- Spur:** 6,00 m

**Ausleger: 50,00 m**



Zahl d. Turmstücke	Hakenhöhe [m]	Zentralballast [to]	Eckdrücke in Betrieb [kN], MD=238 kNm					Eckdrücke außer Betrieb [kN], MD=0				
			Ecke	Auslegerstellung			Horizontalkraft [kN]	Ecke	Auslegerstellung			Horizontalkraft [kN]
				1	2	3			1	2	3	
0	18,12	13,88	A	195	308	71	39	A	174	<b>180</b>	168	78
			B	<b>372</b>	331	320		B	177	<b>180</b>	<b>180</b>	
			C	195	83	320		C	174	168	<b>180</b>	
			D	18	59	71		D	170	168	168	
1	20,19	13,88	A	198	313	70	40	A	176	182	169	81
			B	<b>380</b>	339	326		B	<b>191</b>	182	182	
			C	198	83	326		C	176	169	182	
			D	15	57	70		D	160	169	169	
2	22,26	13,88	A	200	318	68	41	A	178	196	159	85
			B	<b>388</b>	346	332		B	<b>211</b>	196	196	
			C	200	82	332		C	178	159	196	
			D	12	54	68		D	145	159	159	
3	24,33	13,88	A	202	323	66	41	A	180	211	149	89
			B	<b>396</b>	354	338		B	<b>232</b>	211	211	
			C	202	82	338		C	180	149	211	
			D	8	51	66		D	129	149	149	
4	26,40	13,88	A	205	328	64	42	A	182	227	138	93
			B	<b>405</b>	361	345		B	<b>254</b>	227	227	
			C	205	81	345		C	182	138	227	
			D	4	48	64		D	111	138	138	
5	28,47	18,28	A	218	344	73	43	A	196	254	137	96
			B	<b>425</b>	380	362		B	<b>289</b>	254	254	
			C	218	91	362		C	196	137	254	
			D	11	55	73		D	103	137	137	
6	30,54	18,28	A	220	350	71	44	A	198	272	125	100
			B	<b>433</b>	388	369		B	<b>313</b>	272	272	
			C	220	91	369		C	198	125	272	
			D	7	52	71		D	83	125	125	
7	32,61	23,57	A	236	368	82	45	A	214	303	124	104
			B	<b>456</b>	410	389		B	<b>353</b>	303	303	
			C	236	103	389		C	214	124	303	
			D	16	61	82		D	75	124	124	

DE24001665/00374587 2019.08

Ausleger 50,00 m

Zahl d. Turmstücke	Hakenhöhe [m]	Zentralballast [to]	Eckdrücke in Betrieb [kN], MD=238 kNm					Eckdrücke außer Betrieb [kN], MD=0				
			Ecke	Auslegerstellung			Horizontalkraft [kN]	Ecke	Auslegerstellung			Horizontalkraft [kN]
1	2	3		1	2	3						
8	34,68	27,97	A	249	385	91	45	A	227	333	121	108
			B	<b>476</b>	429	407		B	<b>391</b>	333	333	
			C	249	113	407		C	227	121	333	
			D	22	68	91		D	63	121	121	
9	36,75	33,26	A	264	404	102	46	A	242	366	119	112
			B	<b>499</b>	451	427		B	<b>433</b>	366	366	
			C	264	125	427		C	242	119	366	
			D	30	78	102		D	52	119	119	
10	38,82	37,66	A	278	420	110	47	A	256	397	114	116
			B	<b>519</b>	471	446		B	<b>473</b>	397	397	
			C	278	135	446		C	256	114	397	
			D	36	85	110		D	38	114	114	
11	40,89	42,95	A	293	440	120	48	A	271	432	111	120
			B	<b>543</b>	493	466		B	<b>518</b>	432	432	
			C	293	147	466		C	271	111	432	
			D	44	93	120		D	25	111	111	
12	42,96	42,95	A	296	446	117	48	A	270	454	93	124
			B	<b>553</b>	502	474		B	<b>554</b>	454	454	
			C	296	146	474		C	270	93	454	
			D	38	89	117		D	0	93	93	
13	45,03	52,64	A	322	476	138	49	A	292	501	99	128
			B	<b>587</b>	536	506		B	<b>616</b>	501	501	
			C	322	168	506		C	292	99	501	
			D	57	109	138		D	0	99	99	
14	47,10	52,64	A	324	482	135	50	A	264	525	80	132
			B	<b>598</b>	545	514		B	<b>682</b>	525	525	
			C	324	167	514		C	264	80	525	
			D	51	104	135		D	0	80	80	
15	49,17	62,33	A	351	513	156	51	A	283	574	84	136
			B	<b>633</b>	579	546		B	<b>750</b>	574	574	
			C	351	189	546		C	283	84	574	
			D	69	123	156		D	0	84	84	
16	51,24	66,73	A	364	530	164	52	A	274	610	74	140
			B	<b>655</b>	600	565		B	<b>821</b>	610	610	
			C	364	198	565		C	274	74	610	
			D	74	129	164		D	0	74	74	
17	53,31	76,42	A	391	561	184	52	A	290	661	76	145
			B	<b>690</b>	634	597		B	<b>894</b>	661	661	
			C	391	221	597		C	290	76	661	
			D	91	148	184		D	0	76	76	
18	55,38	91,4	A	430	605	218	53	A	331	726	91	149
			B	<b>739</b>	682	643		B	<b>971</b>	726	726	
			C	430	256	643		C	331	91	726	
			D	122	179	218		D	0	91	91	
19	57,45	101,09	A	457	636	238	54	A	345	778	91	153
			B	<b>775</b>	716	676		B	<b>1050</b>	778	778	
			C	457	278	676		C	345	91	778	
			D	139	198	238		D	0	91	91	
20	59,52	110,78	A	483	667	258	55	A	357	832	91	157
			B	<b>811</b>	751	709		B	<b>1131</b>	832	832	
			C	483	300	709		C	357	91	832	
			D	156	216	258		D	0	91	91	

DE24001665/00374587 2019.08



### 3.8 Ausleger 47,50 m

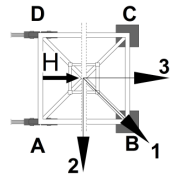


**WARNUNG**

Diese statischen Daten dürfen nur unter Beachtung der „Allgemeinen Sicherheitshinweise für Eckkrafttabellen“ und der Betriebsanleitung des Kranes verwendet werden.

- Krantyp:** 172 EC-B 8 Litronic  
Kran fahrbar und stationär, ohne Klettereinrichtung, ohne Kranführeraufzug
- Turmsystem:** 21HC290 (256HC)
- Grundturmstück:** Grundturmstück 21HC290TSB-1242c
- Kranbasis:** Unterwagen 256HC 6m fahrbar/stationär  
Kran fahrbar und stationär
- Turmstücklänge:** 2,07 m
- Radstand:** 6,00 m
- Spur:** 6,00 m

**Ausleger: 47,50 m**



Zahl d. Turmstücke	Hakenhöhe [m]	Zentralballast [to]	Eckdrücke in Betrieb [kN], MD=229 kNm					Eckdrücke außer Betrieb [kN], MD=0				
			Ecke	Auslegerstellung			Horizontalkraft [kN]	Ecke	Auslegerstellung			Horizontalkraft [kN]
				1	2	3			1	2	3	
0	18,12	13,88	A	198	310	75	39	A	177	<b>184</b>	170	78
			B	<b>374</b>	334	322		B	182	<b>184</b>	<b>184</b>	
			C	198	87	322		C	177	170	<b>184</b>	
			D	23	63	75		D	172	170	170	
1	20,19	13,88	A	201	314	74	40	A	179	184	173	81
			B	<b>382</b>	341	328		B	<b>192</b>	184	184	
			C	201	87	328		C	179	173	184	
			D	20	60	74		D	165	173	173	
2	22,26	13,88	A	203	319	72	41	A	181	198	163	85
			B	<b>390</b>	348	334		B	<b>212</b>	198	198	
			C	203	87	334		C	181	163	198	
			D	16	58	72		D	150	163	163	
3	24,33	13,88	A	205	324	70	41	A	183	213	153	89
			B	<b>398</b>	356	340		B	<b>233</b>	213	213	
			C	205	86	340		C	183	153	213	
			D	13	55	70		D	133	153	153	
4	26,40	13,88	A	208	330	68	42	A	186	229	142	93
			B	<b>407</b>	364	347		B	<b>255</b>	229	229	
			C	208	86	347		C	186	142	229	
			D	9	51	68		D	116	142	142	
5	28,47	13,88	A	210	335	66	43	A	188	245	130	96
			B	<b>415</b>	372	353		B	<b>279</b>	245	245	
			C	210	85	353		C	188	130	245	
			D	5	48	66		D	97	130	130	
6	30,54	18,28	A	223	351	75	44	A	201	273	129	100
			B	<b>435</b>	391	371		B	<b>315</b>	273	273	
			C	223	95	371		C	201	129	273	
			D	11	55	75		D	87	129	129	
7	32,61	23,57	A	239	370	86	44	A	217	305	128	104
			B	<b>457</b>	412	391		B	<b>354</b>	305	305	
			C	239	108	391		C	217	128	305	
			D	20	65	86		D	79	128	128	

DE24001665/00374587 2019.08

Ausleger 47,50 m

Zahl d. Turmstücke	Hakenhöhe [m]	Zentralballast [to]	Eckdrücke in Betrieb [kN], MD=229 kNm					Eckdrücke außer Betrieb [kN], MD=0				
			Ecke	Auslegerstellung			Horizontalkraft [kN]	Ecke	Auslegerstellung			Horizontalkraft [kN]
1	2	3		1	2	3						
8	34,68	27,97	A	252	386	95	45	A	230	335	125	108
			B	<b>478</b>	432	409		B	<b>392</b>	335	335	
			C	252	118	409		C	230	125	335	
			D	26	72	95		D	67	125	125	
9	36,75	33,26	A	268	405	106	46	A	245	368	123	112
			B	<b>500</b>	454	429		B	<b>434</b>	368	368	
			C	268	130	429		C	245	123	368	
			D	35	81	106		D	57	123	123	
10	38,82	33,26	A	270	411	103	47	A	248	388	107	116
			B	<b>510</b>	462	437		B	<b>464</b>	388	388	
			C	270	129	437		C	248	107	388	
			D	30	77	103		D	31	107	107	
11	40,89	37,66	A	283	428	111	48	A	261	420	102	120
			B	<b>531</b>	482	455		B	<b>506</b>	420	420	
			C	283	138	455		C	261	102	420	
			D	35	84	111		D	16	102	102	
12	42,96	42,95	A	299	447	121	48	A	277	456	97	124
			B	<b>554</b>	505	476		B	<b>552</b>	456	456	
			C	299	150	476		C	277	97	456	
			D	43	92	121		D	1	97	97	
13	45,03	47,35	A	312	464	129	49	A	273	490	90	128
			B	<b>576</b>	525	495		B	<b>613</b>	490	490	
			C	312	160	495		C	273	90	490	
			D	48	99	129		D	0	90	90	
14	47,10	52,64	A	327	483	139	50	A	271	527	84	132
			B	<b>599</b>	548	516		B	<b>679</b>	527	527	
			C	327	171	516		C	271	84	527	
			D	55	107	139		D	0	84	84	
15	49,17	57,04	A	341	501	147	51	A	264	563	75	136
			B	<b>621</b>	568	535		B	<b>747</b>	563	563	
			C	341	181	535		C	264	75	563	
			D	60	113	147		D	0	75	75	
16	51,24	66,73	A	367	531	168	52	A	281	612	78	140
			B	<b>656</b>	602	567		B	<b>818</b>	612	612	
			C	367	203	567		C	281	78	612	
			D	78	132	168		D	0	78	78	
17	53,31	76,42	A	394	562	188	52	A	298	663	80	145
			B	<b>692</b>	637	599		B	<b>891</b>	663	663	
			C	394	226	599		C	298	80	663	
			D	96	151	188		D	0	80	80	
18	55,38	86,11	A	420	593	209	53	A	313	715	82	149
			B	<b>727</b>	671	632		B	<b>968</b>	715	715	
			C	420	248	632		C	313	82	715	
			D	113	170	209		D	0	82	82	
19	57,45	101,09	A	460	637	242	54	A	353	780	96	153
			B	<b>776</b>	719	678		B	<b>1046</b>	780	780	
			C	460	283	678		C	353	96	780	
			D	144	201	242		D	0	96	96	
20	59,52	110,78	A	487	668	262	55	A	365	834	95	157
			B	<b>813</b>	754	711		B	<b>1128</b>	834	834	
			C	487	305	711		C	365	95	834	
			D	161	220	262		D	0	95	95	

DE24001665/00374587 2019.08

### 3.9 Ausleger 45,00 m

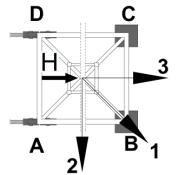


**WARNUNG**

Diese statischen Daten dürfen nur unter Beachtung der „Allgemeinen Sicherheitshinweise für Eckkrafttabellen“ und der Betriebsanleitung des Kranes verwendet werden.

- Krantyp:** 172 EC-B 8 Litronic  
Kran fahrbar und stationär, ohne Klettereinrichtung, ohne Kranführeraufzug
- Turmsystem:** 21HC290 (256HC)
- Grundturmstück:** Grundturmstück 21HC290TSB-1242c
- Kranbasis:** Unterwagen 256HC 6m fahrbar/stationär  
Kran fahrbar und stationär
- Turmstücklänge:** 2,07 m
- Radstand:** 6,00 m
- Spur:** 6,00 m

**Ausleger: 45,00 m**



Zahl d. Turmstücke	Hakenhöhe [m]	Zentralballast [to]	Eckdrücke in Betrieb [kN], MD=229 kNm					Eckdrücke außer Betrieb [kN], MD=0				
			Ecke	Auslegerstellung			Horizontalkraft [kN]	Ecke	Auslegerstellung			Horizontalkraft [kN]
				1	2	3			1	2	3	
0	18,12	13,88	A	195	311	68	38	A	174	<b>184</b>	163	78
			B	<b>377</b>	334	323		B	<b>184</b>	<b>184</b>	<b>184</b>	
			C	195	80	323		C	174	163	<b>184</b>	
			D	14	56	68		D	164	163	163	
1	20,19	13,88	A	198	316	67	39	A	175	178	173	81
			B	<b>384</b>	342	329		B	<b>184</b>	178	178	
			C	198	80	329		C	175	173	178	
			D	11	54	67		D	167	173	173	
2	22,26	13,88	A	200	321	65	40	A	178	192	164	85
			B	<b>392</b>	349	335		B	<b>204</b>	192	192	
			C	200	79	335		C	178	164	192	
			D	7	51	65		D	151	164	164	
3	24,33	13,88	A	202	326	63	41	A	180	207	154	89
			B	<b>401</b>	357	341		B	<b>225</b>	207	207	
			C	202	79	341		C	180	154	207	
			D	4	48	63		D	135	154	154	
4	26,40	13,88	A	204	331	61	41	A	182	222	142	93
			B	<b>409</b>	364	348		B	<b>248</b>	222	222	
			C	204	78	348		C	182	142	222	
			D	0	45	61		D	117	142	142	
5	28,47	18,28	A	218	347	70	42	A	196	250	142	96
			B	<b>429</b>	383	365		B	<b>282</b>	250	250	
			C	218	88	365		C	196	142	250	
			D	7	52	70		D	109	142	142	
6	30,54	23,57	A	233	366	81	43	A	211	280	142	100
			B	<b>451</b>	405	385		B	<b>320</b>	280	280	
			C	233	101	385		C	211	142	280	
			D	16	62	81		D	102	142	142	
7	32,61	23,57	A	236	371	79	44	A	213	298	129	104
			B	<b>460</b>	413	392		B	<b>346</b>	298	298	
			C	236	100	392		C	213	129	298	
			D	11	58	79		D	81	129	129	

DE24001665/00374587 2019.08

Ausleger 45,00 m

Zahl d. Turmstücke	Hakenhöhe [m]	Zentralballast [to]	Eckdrücke in Betrieb [kN], MD=229 kNm					Eckdrücke außer Betrieb [kN], MD=0				
			Ecke	Auslegerstellung			Horizontalkraft [kN]	Ecke	Auslegerstellung			Horizontalkraft [kN]
1	2	3		1	2	3						
8	34,68	27,97	A	249	388	88	45	A	227	328	125	108
			B	<b>480</b>	432	410		B	<b>384</b>	328	328	
			C	249	110	410		C	227	125	328	
			D	17	65	88		D	69	125	125	
9	36,75	33,26	A	264	407	98	45	A	242	361	124	112
			B	<b>503</b>	454	430		B	<b>426</b>	361	361	
			C	264	122	430		C	242	124	361	
			D	26	74	98		D	58	124	124	
10	38,82	37,66	A	278	423	107	46	A	256	392	119	116
			B	<b>524</b>	474	449		B	<b>467</b>	392	392	
			C	278	132	449		C	256	119	392	
			D	32	81	107		D	44	119	119	
11	40,89	42,95	A	293	442	117	47	A	271	427	115	120
			B	<b>547</b>	496	469		B	<b>511</b>	427	427	
			C	293	144	469		C	271	115	427	
			D	39	90	117		D	31	115	115	
12	42,96	47,35	A	306	459	125	48	A	284	460	109	124
			B	<b>568</b>	516	488		B	<b>555</b>	460	460	
			C	306	154	488		C	284	109	460	
			D	45	97	125		D	14	109	109	
13	45,03	52,64	A	322	479	135	49	A	298	496	103	128
			B	<b>592</b>	539	509		B	<b>604</b>	496	496	
			C	322	165	509		C	298	103	496	
			D	52	105	135		D	0	103	103	
14	47,10	57,04	A	335	496	143	49	A	292	531	95	132
			B	<b>613</b>	559	528		B	<b>669</b>	531	531	
			C	335	175	528		C	292	95	531	
			D	57	111	143		D	0	95	95	
15	49,17	62,33	A	351	516	153	50	A	289	569	88	136
			B	<b>637</b>	582	549		B	<b>737</b>	569	569	
			C	351	186	549		C	289	88	569	
			D	64	120	153		D	0	88	88	
16	51,24	66,73	A	364	533	160	51	A	280	606	78	140
			B	<b>659</b>	603	568		B	<b>808</b>	606	606	
			C	364	195	568		C	280	78	606	
			D	69	126	160		D	0	78	78	
17	53,31	76,42	A	391	564	181	52	A	296	656	81	145
			B	<b>694</b>	637	600		B	<b>882</b>	656	656	
			C	391	218	600		C	296	81	656	
			D	87	144	181		D	0	81	81	
18	55,38	86,11	A	417	594	201	52	A	311	708	82	149
			B	<b>730</b>	671	633		B	<b>958</b>	708	708	
			C	417	240	633		C	311	82	708	
			D	104	163	201		D	0	82	82	
19	57,45	101,09	A	457	639	235	53	A	351	774	96	153
			B	<b>779</b>	719	679		B	<b>1037</b>	774	774	
			C	457	275	679		C	351	96	774	
			D	135	195	235		D	0	96	96	
20	59,52	110,78	A	483	670	255	54	A	363	827	96	157
			B	<b>815</b>	754	712		B	<b>1118</b>	827	827	
			C	483	297	712		C	363	96	827	
			D	152	213	255		D	0	96	96	

DE24001665/00374587 2019.08

### 3.10 Ausleger 42,50 m

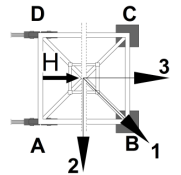


**WARNUNG**

Diese statischen Daten dürfen nur unter Beachtung der „Allgemeinen Sicherheitshinweise für Eckkrafttabellen“ und der Betriebsanleitung des Kranes verwendet werden.

- Krantyp:** 172 EC-B 8 Litronic  
Kran fahrbar und stationär, ohne Klettereinrichtung, ohne Kranführeraufzug
- Turmsystem:** 21HC290 (256HC)
- Grundturmstück:** Grundturmstück 21HC290TSB-1242c
- Kranbasis:** Unterwagen 256HC 6m fahrbar/stationär  
Kran fahrbar und stationär
- Turmstücklänge:** 2,07 m
- Radstand:** 6,00 m
- Spur:** 6,00 m

**Ausleger: 42,50 m**



Zahl d. Turmstücke	Hakenhöhe [m]	Zentralballast [to]	Eckdrücke in Betrieb [kN], MD=201 kNm					Eckdrücke außer Betrieb [kN], MD=0				
			Ecke	Auslegerstellung			Horizontalkraft [kN]	Ecke	Auslegerstellung			Horizontalkraft [kN]
				1	2	3			1	2	3	
0	18,12	13,88	A	193	307	68	38	A	171	183	159	78
			B	<b>371</b>	330	318		B	<b>184</b>	183	183	
			C	193	79	318		C	171	159	183	
			D	15	56	68		D	159	159	159	
1	20,19	13,88	A	195	311	66	39	A	173	174	173	81
			B	<b>379</b>	337	324		B	<b>179</b>	174	174	
			C	195	79	324		C	173	173	174	
			D	11	53	66		D	167	173	173	
2	22,26	13,88	A	198	316	65	40	A	175	188	163	85
			B	<b>387</b>	344	330		B	<b>199</b>	188	188	
			C	198	79	330		C	175	163	188	
			D	8	51	65		D	152	163	163	
3	24,33	13,88	A	200	322	63	40	A	178	203	153	89
			B	<b>395</b>	352	337		B	<b>220</b>	203	203	
			C	200	78	337		C	178	153	203	
			D	4	48	63		D	135	153	153	
4	26,40	18,28	A	213	338	72	41	A	191	229	153	93
			B	<b>415</b>	371	354		B	<b>254</b>	229	229	
			C	213	88	354		C	191	153	229	
			D	11	56	72		D	128	153	153	
5	28,47	18,28	A	215	343	70	42	A	193	246	141	96
			B	<b>424</b>	379	361		B	<b>277</b>	246	246	
			C	215	88	361		C	193	141	246	
			D	7	52	70		D	109	141	141	
6	30,54	23,57	A	231	362	81	43	A	209	276	142	100
			B	<b>446</b>	400	381		B	<b>315</b>	276	276	
			C	231	100	381		C	209	142	276	
			D	16	62	81		D	102	142	142	
7	32,61	27,97	A	244	378	90	44	A	222	305	139	104
			B	<b>466</b>	419	399		B	<b>352</b>	305	305	
			C	244	110	399		C	222	139	305	
			D	23	69	90		D	92	139	139	

DE24001665/00374587 2019.08

Ausleger 42,50 m

Zahl d. Turmstücke	Hakenhöhe [m]	Zentralballast [to]	Eckdrücke in Betrieb [kN], MD=201 kNm					Eckdrücke außer Betrieb [kN], MD=0				
			Ecke	Auslegerstellung			Horizontalkraft [kN]	Ecke	Auslegerstellung			Horizontalkraft [kN]
1	2	3		1	2	3						
8	34,68	33,26	A	260	397	101	44	A	238	337	138	108
			B	<b>488</b>	441	419		B	<b>393</b>	337	337	
			C	260	123	419		C	238	138	337	
			D	31	79	101		D	83	138	138	
9	36,75	33,26	A	262	403	98	45	A	240	357	123	112
			B	<b>498</b>	449	426		B	<b>421</b>	357	357	
			C	262	122	426		C	240	123	357	
			D	26	75	98		D	59	123	123	
10	38,82	37,66	A	275	419	106	46	A	253	388	118	116
			B	<b>518</b>	469	444		B	<b>462</b>	388	388	
			C	275	131	444		C	253	118	388	
			D	32	81	106		D	44	118	118	
11	40,89	42,95	A	291	438	117	47	A	269	423	115	120
			B	<b>542</b>	491	465		B	<b>506</b>	423	423	
			C	291	143	465		C	269	115	423	
			D	40	90	117		D	31	115	115	
12	42,96	47,35	A	304	455	125	47	A	282	456	108	124
			B	<b>563</b>	511	483		B	<b>550</b>	456	456	
			C	304	153	483		C	282	108	456	
			D	46	97	125		D	14	108	108	
13	45,03	52,64	A	320	475	135	48	A	296	492	103	128
			B	<b>586</b>	534	504		B	<b>599</b>	492	492	
			C	320	165	504		C	296	103	492	
			D	53	105	135		D	0	103	103	
14	47,10	57,04	A	333	492	143	49	A	290	527	95	132
			B	<b>608</b>	554	523		B	<b>664</b>	527	527	
			C	333	174	523		C	290	95	527	
			D	58	112	143		D	0	95	95	
15	49,17	62,33	A	348	512	153	50	A	287	565	88	136
			B	<b>632</b>	577	544		B	<b>732</b>	565	565	
			C	348	185	544		C	287	88	565	
			D	65	120	153		D	0	88	88	
16	51,24	66,73	A	362	529	160	51	A	278	602	78	140
			B	<b>654</b>	598	563		B	<b>803</b>	602	602	
			C	362	194	563		C	278	78	602	
			D	70	126	160		D	0	78	78	
17	53,31	76,42	A	388	560	181	51	A	294	652	80	145
			B	<b>689</b>	632	596		B	<b>877</b>	652	652	
			C	388	217	596		C	294	80	652	
			D	87	145	181		D	0	80	80	
18	55,38	86,11	A	415	591	201	52	A	309	704	81	149
			B	<b>725</b>	666	628		B	<b>953</b>	704	704	
			C	415	239	628		C	309	81	704	
			D	105	163	201		D	0	81	81	
19	57,45	101,09	A	455	635	235	53	A	349	770	95	153
			B	<b>774</b>	714	674		B	<b>1032</b>	770	770	
			C	455	274	674		C	349	95	770	
			D	135	195	235		D	0	95	95	
20	59,52	110,78	A	481	666	255	54	A	361	823	95	157
			B	<b>810</b>	749	707		B	<b>1113</b>	823	823	
			C	481	296	707		C	361	95	823	
			D	152	213	255		D	0	95	95	

DE24001665/00374587 2019.08

### 3.11 Ausleger 40,00 m

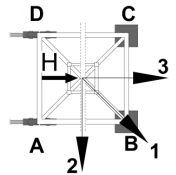


**WARNUNG**

Diese statischen Daten dürfen nur unter Beachtung der „Allgemeinen Sicherheitshinweise für Eckkrafttabellen“ und der Betriebsanleitung des Kranes verwendet werden.

- Krantyp:** 172 EC-B 8 Litronic  
Kran fahrbar und stationär, ohne Klettereinrichtung, ohne Kranführeraufzug
- Turmsystem:** 21HC290 (256HC)
- Grundturmstück:** Grundturmstück 21HC290TSB-1242c
- Kranbasis:** Unterwagen 256HC 6m fahrbar/stationär  
Kran fahrbar und stationär
- Turmstücklänge:** 2,07 m
- Radstand:** 6,00 m
- Spur:** 6,00 m

**Ausleger: 40,00 m**



Zahl d. Turmstücke	Hakenhöhe [m]	Zentralballast [to]	Eckdrücke in Betrieb [kN], MD=201 kNm					Eckdrücke außer Betrieb [kN], MD=0				
			Ecke	Auslegerstellung			Horizontalkraft [kN]	Ecke	Auslegerstellung			Horizontalkraft [kN]
				1	2	3			1	2	3	
0	18,12	18,28	A	201	317	73	37	A	179	193	165	78
			B	<b>382</b>	340	328		B	<b>194</b>	193	193	
			C	201	85	328		C	179	165	193	
			D	19	62	73		D	164	165	165	
1	20,19	18,28	A	203	322	72	38	A	181	<b>185</b>	178	81
			B	<b>390</b>	347	334		B	183	<b>185</b>	<b>185</b>	
			C	203	84	334		C	181	178	<b>185</b>	
			D	16	59	72		D	180	178	178	
2	22,26	13,88	A	194	316	59	39	A	172	183	162	85
			B	<b>387</b>	343	330		B	<b>193</b>	183	183	
			C	194	73	330		C	172	162	183	
			D	2	46	59		D	151	162	162	
3	24,33	13,88	A	195	321	57	40	A	175	197	152	89
			B	<b>398</b>	351	336		B	<b>214</b>	197	197	
			C	195	72	336		C	175	152	197	
			D	0	43	57		D	135	152	152	
4	26,40	18,28	A	210	337	67	40	A	188	224	152	93
			B	<b>415</b>	369	353		B	<b>248</b>	224	224	
			C	210	83	353		C	188	152	224	
			D	5	50	67		D	128	152	152	
5	28,47	23,57	A	225	356	78	41	A	203	254	153	96
			B	<b>437</b>	391	373		B	<b>285</b>	254	254	
			C	225	95	373		C	203	153	254	
			D	14	60	78		D	122	153	153	
6	30,54	23,57	A	228	361	76	42	A	206	271	140	100
			B	<b>446</b>	399	380		B	<b>309</b>	271	271	
			C	228	94	380		C	206	140	271	
			D	10	57	76		D	102	140	140	
7	32,61	27,97	A	241	378	84	43	A	219	300	138	104
			B	<b>466</b>	418	398		B	<b>346</b>	300	300	
			C	241	105	398		C	219	138	300	
			D	16	64	84		D	92	138	138	

DE24001665/00374587 2019.08

Ausleger 40,00 m

Zahl d. Turmstücke	Hakenhöhe [m]	Zentralballast [to]	Eckdrücke in Betrieb [kN], MD=201 kNm					Eckdrücke außer Betrieb [kN], MD=0				
			Ecke	Auslegerstellung			Horizontalkraft [kN]	Ecke	Auslegerstellung			Horizontalkraft [kN]
1	2	3		1	2	3						
8	34,68	33,26	A	257	396	95	44	A	234	332	137	108
			B	<b>488</b>	440	418		B	<b>387</b>	332	332	
			C	257	117	418		C	234	137	332	
			D	25	74	95		D	82	137	137	
9	36,75	37,66	A	270	413	104	44	A	248	363	133	112
			B	<b>509</b>	459	436		B	<b>426</b>	363	363	
			C	270	127	436		C	248	133	363	
			D	31	81	104		D	69	133	133	
10	38,82	42,95	A	285	432	114	45	A	263	396	130	116
			B	<b>532</b>	481	457		B	<b>470</b>	396	396	
			C	285	139	457		C	263	130	396	
			D	39	90	114		D	57	130	130	
11	40,89	47,35	A	299	449	122	46	A	277	429	124	120
			B	<b>553</b>	501	475		B	<b>512</b>	429	429	
			C	299	148	475		C	277	124	429	
			D	45	96	122		D	42	124	124	
12	42,96	52,64	A	314	468	133	47	A	292	464	120	124
			B	<b>576</b>	523	496		B	<b>557</b>	464	464	
			C	314	160	496		C	292	120	464	
			D	52	105	133		D	27	120	120	
13	45,03	57,04	A	328	486	141	48	A	306	497	115	128
			B	<b>597</b>	543	514		B	<b>600</b>	497	497	
			C	328	169	514		C	306	115	497	
			D	58	112	141		D	12	115	115	
14	47,10	62,33	A	343	505	151	48	A	313	535	107	132
			B	<b>621</b>	566	535		B	<b>659</b>	535	535	
			C	343	181	535		C	313	107	535	
			D	65	120	151		D	0	107	107	
15	49,17	66,73	A	356	522	158	49	A	305	571	97	136
			B	<b>643</b>	586	554		B	<b>727</b>	571	571	
			C	356	190	554		C	305	97	571	
			D	70	126	158		D	0	97	97	
16	51,24	72,02	A	372	542	168	50	A	301	610	90	140
			B	<b>667</b>	609	576		B	<b>798</b>	610	610	
			C	372	202	576		C	301	90	610	
			D	77	134	168		D	0	90	90	
17	53,31	76,42	A	385	560	175	51	A	290	647	79	145
			B	<b>689</b>	630	595		B	<b>871</b>	647	647	
			C	385	211	595		C	290	79	647	
			D	81	140	175		D	0	79	79	
18	55,38	86,11	A	412	591	196	52	A	305	699	80	149
			B	<b>725</b>	665	628		B	<b>947</b>	699	699	
			C	412	233	628		C	305	80	699	
			D	98	159	196		D	0	80	80	
19	57,45	101,09	A	451	635	229	52	A	345	765	94	153
			B	<b>774</b>	712	673		B	<b>1026</b>	765	765	
			C	451	268	673		C	345	94	765	
			D	129	190	229		D	0	94	94	
20	59,52	110,78	A	478	666	249	53	A	358	818	94	157
			B	<b>810</b>	747	706		B	<b>1108</b>	818	818	
			C	478	290	706		C	358	94	818	
			D	146	209	249		D	0	94	94	

DE24001665/00374587 2019.08



### 3.12 Ausleger 37,50 m

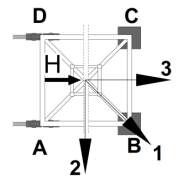


**WARNUNG**

Diese statischen Daten dürfen nur unter Beachtung der „Allgemeinen Sicherheitshinweise für Eckkrafttabellen“ und der Betriebsanleitung des Kranes verwendet werden.

- Krantyp:** 172 EC-B 8 Litronic  
Kran fahrbar und stationär, ohne Klettereinrichtung, ohne Kranführeraufzug
- Turmsystem:** 21HC290 (256HC)
- Grundturmstück:** Grundturmstück 21HC290TSB-1242c
- Kranbasis:** Unterwagen 256HC 6m fahrbar/stationär  
Kran fahrbar und stationär
- Turmstücklänge:** 2,07 m
- Radstand:** 6,00 m
- Spur:** 6,00 m

**Ausleger: 37,50 m**



Zahl d. Turmstücke	Hakenhöhe [m]	Zentralballast [to]	Eckdrücke in Betrieb [kN], MD=173 kNm					Eckdrücke außer Betrieb [kN], MD=0				
			Ecke	Auslegerstellung			Horizontalkraft [kN]	Ecke	Auslegerstellung			Horizontalkraft [kN]
				1	2	3			1	2	3	
0	18,12	13,88	A	190	306	62	37	A	168	182	154	78
			B	<b>372</b>	329	318		B	<b>184</b>	182	182	
			C	190	73	318		C	168	154	182	
			D	8	51	62		D	153	154	154	
1	20,19	13,88	A	192	311	61	38	A	170	<b>174</b>	167	81
			B	<b>380</b>	336	324		B	171	<b>174</b>	<b>174</b>	
			C	192	73	324		C	170	167	<b>174</b>	
			D	4	48	61		D	170	167	167	
2	22,26	13,88	A	194	316	59	39	A	172	183	162	85
			B	<b>388</b>	344	330		B	<b>193</b>	183	183	
			C	194	73	330		C	172	162	183	
			D	1	45	59		D	152	162	162	
3	24,33	13,88	A	194	321	57	39	A	175	197	152	89
			B	<b>399</b>	351	336		B	<b>214</b>	197	197	
			C	194	72	336		C	175	152	197	
			D	0	42	57		D	135	152	152	
4	26,40	18,28	A	210	338	66	40	A	188	224	152	93
			B	<b>416</b>	370	354		B	<b>248</b>	224	224	
			C	210	82	354		C	188	152	224	
			D	5	50	66		D	128	152	152	
5	28,47	23,57	A	226	356	78	41	A	203	254	153	96
			B	<b>437</b>	391	374		B	<b>284</b>	254	254	
			C	226	95	374		C	203	153	254	
			D	14	60	78		D	123	153	153	
6	30,54	23,57	A	228	362	75	42	A	206	271	141	100
			B	<b>446</b>	399	380		B	<b>309</b>	271	271	
			C	228	94	380		C	206	141	271	
			D	9	57	75		D	102	141	141	
7	32,61	27,97	A	241	378	84	43	A	219	300	138	104
			B	<b>466</b>	418	398		B	<b>346</b>	300	300	
			C	241	104	398		C	219	138	300	
			D	16	64	84		D	92	138	138	

DE24001665/00374587 2019.08

Ausleger 37,50 m

Zahl d. Turmstücke	Hakenhöhe [m]	Zentralballast [to]	Eckdrücke in Betrieb [kN], MD=173 kNm					Eckdrücke außer Betrieb [kN], MD=0				
			Ecke	Auslegerstellung			Horizontalkraft [kN]	Ecke	Auslegerstellung			Horizontalkraft [kN]
1	2	3		1	2	3						
8	34,68	33,26	A	257	397	95	43	A	235	332	137	108
			B	<b>489</b>	440	418		B	<b>387</b>	332	332	
			C	257	116	418		C	235	137	332	
			D	24	73	95		D	82	137	137	
9	36,75	37,66	A	270	414	103	44	A	248	363	133	112
			B	<b>509</b>	460	437		B	<b>426</b>	363	363	
			C	270	126	437		C	248	133	363	
			D	30	80	103		D	69	133	133	
10	38,82	42,95	A	285	433	114	45	A	263	396	130	116
			B	<b>532</b>	482	457		B	<b>469</b>	396	396	
			C	285	138	457		C	263	130	396	
			D	39	89	114		D	57	130	130	
11	40,89	47,35	A	299	450	122	46	A	277	429	125	120
			B	<b>553</b>	501	475		B	<b>511</b>	429	429	
			C	299	148	475		C	277	125	429	
			D	44	96	122		D	42	125	125	
12	42,96	52,64	A	314	469	132	47	A	292	464	120	124
			B	<b>577</b>	524	496		B	<b>557</b>	464	464	
			C	314	160	496		C	292	120	464	
			D	52	105	132		D	27	120	120	
13	45,03	57,04	A	328	486	140	47	A	306	497	115	128
			B	<b>598</b>	544	515		B	<b>600</b>	497	497	
			C	328	169	515		C	306	115	497	
			D	57	111	140		D	12	115	115	
14	47,10	62,33	A	343	505	150	48	A	313	535	107	132
			B	<b>622</b>	566	536		B	<b>658</b>	535	535	
			C	343	181	536		C	313	107	535	
			D	64	120	150		D	0	107	107	
15	49,17	66,73	A	356	523	158	49	A	305	571	98	136
			B	<b>644</b>	587	555		B	<b>726</b>	571	571	
			C	356	190	555		C	305	98	571	
			D	69	126	158		D	0	98	98	
16	51,24	72,02	A	372	543	168	50	A	301	610	90	140
			B	<b>668</b>	610	576		B	<b>797</b>	610	610	
			C	372	201	576		C	301	90	610	
			D	76	134	168		D	0	90	90	
17	53,31	76,42	A	385	560	175	50	A	291	647	79	145
			B	<b>690</b>	631	595		B	<b>871</b>	647	647	
			C	385	210	595		C	291	79	647	
			D	80	140	175		D	0	79	79	
18	55,38	86,11	A	412	591	195	51	A	306	699	80	149
			B	<b>726</b>	665	628		B	<b>947</b>	699	699	
			C	412	232	628		C	306	80	699	
			D	98	158	195		D	0	80	80	
19	57,45	101,09	A	451	635	229	52	A	346	764	94	153
			B	<b>775</b>	713	674		B	<b>1026</b>	764	764	
			C	451	268	674		C	346	94	764	
			D	128	190	229		D	0	94	94	
20	59,52	110,78	A	478	666	249	53	A	358	818	94	157
			B	<b>811</b>	747	707		B	<b>1107</b>	818	818	
			C	478	290	707		C	358	94	818	
			D	145	208	249		D	0	94	94	

DE24001665/00374587 2019.08

### 3.13 Ausleger 35,00 m

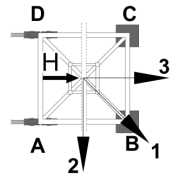


**WARNUNG**

Diese statischen Daten dürfen nur unter Beachtung der „Allgemeinen Sicherheitshinweise für Eckkrafttabellen“ und der Betriebsanleitung des Kranes verwendet werden.

- Krantyp:** 172 EC-B 8 Litronic  
Kran fahrbar und stationär, ohne Klettereinrichtung, ohne Kranführeraufzug
- Turmsystem:** 21HC290 (256HC)
- Grundturmstück:** Grundturmstück 21HC290TSB-1242c
- Kranbasis:** Unterwagen 256HC 6m fahrbar/stationär  
Kran fahrbar und stationär
- Turmstücklänge:** 2,07 m
- Radstand:** 6,00 m
- Spur:** 6,00 m

**Ausleger: 35,00 m**



Zahl d. Turmstücke	Hakenhöhe [m]	Zentralballast [to]	Eckdrücke in Betrieb [kN], MD=173 kNm					Eckdrücke außer Betrieb [kN], MD=0				
			Ecke	Auslegerstellung			Horizontalkraft [kN]	Ecke	Auslegerstellung			Horizontalkraft [kN]
				1	2	3			1	2	3	
0	18,12	13,88	A	186	302	59	36	A	165	179	151	78
			B	<b>367</b>	324	313		B	<b>180</b>	179	179	
			C	186	70	313		C	165	151	179	
			D	5	48	59		D	149	151	151	
1	20,19	13,88	A	189	307	58	37	A	167	<b>170</b>	164	81
			B	<b>375</b>	332	319		B	168	<b>170</b>	<b>170</b>	
			C	189	70	319		C	167	164	<b>170</b>	
			D	2	46	58		D	166	164	164	
2	22,26	13,88	A	190	312	56	38	A	169	179	159	85
			B	<b>384</b>	339	326		B	<b>190</b>	179	179	
			C	190	70	326		C	169	159	179	
			D	0	43	56		D	148	159	159	
3	24,33	18,28	A	204	328	66	39	A	182	205	159	89
			B	<b>402</b>	357	343		B	<b>222</b>	205	205	
			C	204	80	343		C	182	159	205	
			D	6	51	66		D	142	159	159	
4	26,40	18,28	A	207	334	64	40	A	184	221	148	93
			B	<b>411</b>	365	349		B	<b>244</b>	221	221	
			C	207	79	349		C	184	148	221	
			D	2	48	64		D	124	148	148	
5	28,47	23,57	A	222	352	75	40	A	200	250	150	96
			B	<b>433</b>	386	369		B	<b>281</b>	250	250	
			C	222	92	369		C	200	150	250	
			D	11	58	75		D	119	150	150	
6	30,54	27,97	A	235	369	84	41	A	213	279	148	100
			B	<b>453</b>	405	387		B	<b>317</b>	279	279	
			C	235	102	387		C	213	148	279	
			D	18	65	84		D	110	148	148	
7	32,61	33,26	A	251	387	95	42	A	229	310	148	104
			B	<b>475</b>	427	407		B	<b>356</b>	310	310	
			C	251	114	407		C	229	148	310	
			D	27	75	95		D	101	148	148	

DE24001665/00374587 2019.08

Ausleger 35,00 m

Zahl d. Turmstücke	Hakenhöhe [m]	Zentralballast [to]	Eckdrücke in Betrieb [kN], MD=173 kNm					Eckdrücke außer Betrieb [kN], MD=0				
			Ecke	Auslegerstellung			Horizontalkraft [kN]	Ecke	Auslegerstellung			Horizontalkraft [kN]
1	2	3		1	2	3						
8	34,68	33,26	A	253	393	92	43	A	231	329	133	108
			B	<b>484</b>	435	414		B	<b>383</b>	329	329	
			C	253	113	414		C	231	133	329	
			D	22	71	92		D	79	133	133	
9	36,75	37,66	A	266	410	101	44	A	244	359	129	112
			B	<b>505</b>	455	432		B	<b>423</b>	359	359	
			C	266	123	432		C	244	129	359	
			D	28	78	101		D	66	129	129	
10	38,82	42,95	A	282	429	111	44	A	260	393	127	116
			B	<b>528</b>	477	453		B	<b>466</b>	393	393	
			C	282	135	453		C	260	127	393	
			D	36	87	111		D	54	127	127	
11	40,89	47,35	A	295	446	119	45	A	273	425	121	120
			B	<b>549</b>	496	471		B	<b>508</b>	425	425	
			C	295	145	471		C	273	121	425	
			D	42	94	119		D	38	121	121	
12	42,96	52,64	A	311	465	130	46	A	289	461	117	124
			B	<b>572</b>	519	492		B	<b>554</b>	461	461	
			C	311	156	492		C	289	117	461	
			D	50	103	130		D	24	117	117	
13	45,03	57,04	A	324	482	138	47	A	302	495	109	128
			B	<b>593</b>	539	511		B	<b>599</b>	495	495	
			C	324	166	511		C	302	109	495	
			D	55	109	138		D	5	109	109	
14	47,10	62,33	A	340	502	148	48	A	306	532	103	132
			B	<b>617</b>	561	532		B	<b>659</b>	532	532	
			C	340	177	532		C	306	103	532	
			D	62	118	148		D	0	103	103	
15	49,17	66,73	A	353	519	155	48	A	298	568	94	136
			B	<b>639</b>	582	550		B	<b>727</b>	568	568	
			C	353	187	550		C	298	94	568	
			D	67	124	155		D	0	94	94	
16	51,24	72,02	A	368	539	165	49	A	294	606	86	140
			B	<b>663</b>	605	572		B	<b>798</b>	606	606	
			C	368	198	572		C	294	86	606	
			D	74	132	165		D	0	86	86	
17	53,31	76,42	A	382	557	172	50	A	284	644	75	145
			B	<b>685</b>	625	591		B	<b>871</b>	644	644	
			C	382	207	591		C	284	75	644	
			D	78	138	172		D	0	75	75	
18	55,38	91,4	A	421	601	206	51	A	325	709	90	149
			B	<b>734</b>	673	637		B	<b>947</b>	709	709	
			C	421	242	637		C	325	90	709	
			D	109	170	206		D	0	90	90	
19	57,45	101,09	A	448	632	226	51	A	339	761	91	153
			B	<b>770</b>	708	670		B	<b>1026</b>	761	761	
			C	448	264	670		C	339	91	761	
			D	126	188	226		D	0	91	91	
20	59,52	110,78	A	474	663	246	52	A	351	814	90	157
			B	<b>806</b>	742	702		B	<b>1108</b>	814	814	
			C	474	286	702		C	351	90	814	
			D	143	207	246		D	0	90	90	

DE24001665/00374587 2019.08

### 3.14 Ausleger 32,50 m

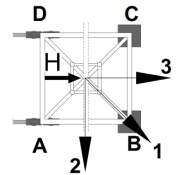


**WARNUNG**

Diese statischen Daten dürfen nur unter Beachtung der „Allgemeinen Sicherheitshinweise für Eckkrafttabellen“ und der Betriebsanleitung des Kranes verwendet werden.

- Krantyp:** 172 EC-B 8 Litronic  
Kran fahrbar und stationär, ohne Klettereinrichtung, ohne Kranführeraufzug
- Turmsystem:** 21HC290 (256HC)
- Grundturmstück:** Grundturmstück 21HC290TSB-1242c
- Kranbasis:** Unterwagen 256HC 6m fahrbar/stationär  
Kran fahrbar und stationär
- Turmstücklänge:** 2,07 m
- Radstand:** 6,00 m
- Spur:** 6,00 m

**Ausleger: 32,50 m**



Zahl d. Turmstücke	Hakenhöhe [m]	Zentralballast [to]	Eckdrücke in Betrieb [kN], MD=173 kNm					Eckdrücke außer Betrieb [kN], MD=0				
			Ecke	Auslegerstellung			Horizontalkraft [kN]	Ecke	Auslegerstellung			Horizontalkraft [kN]
				1	2	3			1	2	3	
0	18,12	13,88	A	184	300	58	36	A	163	178	148	78
			B	<b>364</b>	321	311		B	<b>180</b>	178	178	
			C	184	69	311		C	163	148	178	
			D	5	47	58		D	146	148	148	
1	20,19	13,88	A	187	305	57	37	A	165	<b>169</b>	161	81
			B	<b>372</b>	329	317		B	165	<b>169</b>	<b>169</b>	
			C	187	69	317		C	165	161	<b>169</b>	
			D	1	45	57		D	165	161	161	
2	22,26	13,88	A	187	310	55	38	A	167	176	158	85
			B	<b>382</b>	336	323		B	<b>186</b>	176	176	
			C	187	68	323		C	167	158	176	
			D	0	42	55		D	147	158	158	
3	24,33	18,28	A	202	326	64	38	A	180	202	158	89
			B	<b>399</b>	354	340		B	<b>218</b>	202	202	
			C	202	79	340		C	180	158	202	
			D	5	50	64		D	142	158	158	
4	26,40	23,57	A	218	344	76	39	A	196	231	161	93
			B	<b>421</b>	375	360		B	<b>254</b>	231	231	
			C	218	91	360		C	196	161	231	
			D	15	60	76		D	137	161	161	
5	28,47	23,57	A	220	350	74	40	A	198	247	149	96
			B	<b>430</b>	383	366		B	<b>278</b>	247	247	
			C	220	91	366		C	198	149	247	
			D	11	57	74		D	118	149	149	
6	30,54	27,97	A	233	366	83	41	A	211	275	147	100
			B	<b>449</b>	402	384		B	<b>313</b>	275	275	
			C	233	101	384		C	211	147	275	
			D	17	64	83		D	109	147	147	
7	32,61	33,26	A	249	385	94	42	A	227	307	147	104
			B	<b>472</b>	424	404		B	<b>353</b>	307	307	
			C	249	113	404		C	227	147	307	
			D	26	74	94		D	101	147	147	

DE24001665/00374587 2019.08

Ausleger 32,50 m

Zahl d. Turmstücke	Hakenhöhe [m]	Zentralballast [to]	Eckdrücke in Betrieb [kN], MD=173 kNm					Eckdrücke außer Betrieb [kN], MD=0				
			Ecke	Auslegerstellung			Horizontalkraft [kN]	Ecke	Auslegerstellung			Horizontalkraft [kN]
1	2	3		1	2	3						
8	34,68	37,66	A	262	401	102	42	A	240	337	144	108
			B	<b>492</b>	443	422		B	<b>391</b>	337	337	
			C	262	123	422		C	240	144	337	
			D	32	81	102		D	89	144	144	
9	36,75	37,66	A	264	407	100	43	A	242	356	129	112
			B	<b>501</b>	451	429		B	<b>419</b>	356	356	
			C	264	122	429		C	242	129	356	
			D	27	77	100		D	65	129	129	
10	38,82	42,95	A	280	426	110	44	A	258	390	126	116
			B	<b>524</b>	473	450		B	<b>462</b>	390	390	
			C	280	134	450		C	258	126	390	
			D	36	87	110		D	53	126	126	
11	40,89	47,35	A	293	443	118	45	A	271	422	120	120
			B	<b>545</b>	493	468		B	<b>505</b>	422	422	
			C	293	143	468		C	271	120	422	
			D	41	93	118		D	38	120	120	
12	42,96	52,64	A	309	463	129	46	A	287	458	116	124
			B	<b>569</b>	515	489		B	<b>550</b>	458	458	
			C	309	155	489		C	287	116	458	
			D	49	102	129		D	23	116	116	
13	45,03	57,04	A	322	480	136	46	A	300	492	108	128
			B	<b>590</b>	536	508		B	<b>595</b>	492	492	
			C	322	164	508		C	300	108	492	
			D	54	109	136		D	5	108	108	
14	47,10	62,33	A	338	499	146	47	A	303	529	102	132
			B	<b>614</b>	558	529		B	<b>655</b>	529	529	
			C	338	176	529		C	303	102	529	
			D	61	117	146		D	0	102	102	
15	49,17	66,73	A	351	517	154	48	A	296	565	93	136
			B	<b>636</b>	579	548		B	<b>724</b>	565	565	
			C	351	185	548		C	296	93	565	
			D	66	123	154		D	0	93	93	
16	51,24	72,02	A	366	537	164	49	A	291	603	85	140
			B	<b>660</b>	601	569		B	<b>794</b>	603	603	
			C	366	196	569		C	291	85	603	
			D	73	131	164		D	0	85	85	
17	53,31	81,71	A	393	567	184	50	A	308	654	88	145
			B	<b>695</b>	635	601		B	<b>868</b>	654	654	
			C	393	218	601		C	308	88	654	
			D	91	151	184		D	0	88	88	
18	55,38	91,4	A	419	598	205	50	A	323	706	89	149
			B	<b>731</b>	670	634		B	<b>944</b>	706	706	
			C	419	241	634		C	323	89	706	
			D	108	169	205		D	0	89	89	
19	57,45	101,09	A	446	629	225	51	A	336	758	90	153
			B	<b>767</b>	704	667		B	<b>1023</b>	758	758	
			C	446	263	667		C	336	90	758	
			D	125	188	225		D	0	90	90	
20	59,52	115,18	A	484	671	256	52	A	370	822	101	157
			B	<b>814</b>	750	711		B	<b>1105</b>	822	822	
			C	484	296	711		C	370	101	822	
			D	153	217	256		D	0	101	101	

DE24001665/00374587 2019.08

### 3.15 Ausleger 30,00 m

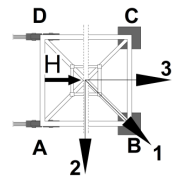


**WARNUNG**

Diese statischen Daten dürfen nur unter Beachtung der „Allgemeinen Sicherheitshinweise für Eckkrafttabellen“ und der Betriebsanleitung des Kranes verwendet werden.

- Krantyp:** 172 EC-B 8 Litronic  
Kran fahrbar und stationär, ohne Klettereinrichtung, ohne Kranführeraufzug
- Turmsystem:** 21HC290 (256HC)
- Grundturmstück:** Grundturmstück 21HC290TSB-1242c
- Kranbasis:** Unterwagen 256HC 6m fahrbar/stationär  
Kran fahrbar und stationär
- Turmstücklänge:** 2,07 m
- Radstand:** 6,00 m
- Spur:** 6,00 m

**Ausleger: 30,00 m**



Zahl d. Turmstücke	Hakenhöhe [m]	Zentralballast [to]	Eckdrücke in Betrieb [kN], MD=173 kNm					Eckdrücke außer Betrieb [kN], MD=0				
			Ecke	Auslegerstellung			Horizontalkraft [kN]	Ecke	Auslegerstellung			Horizontalkraft [kN]
				1	2	3			1	2	3	
0	18,12	13,88	A	181	298	54	37	A	160	174	146	78
			B	<b>362</b>	319	308		B	<b>175</b>	174	174	
			C	181	65	308		C	160	146	174	
			D	0	44	54		D	144	146	146	
1	20,19	13,88	A	181	303	53	38	A	162	<b>165</b>	159	81
			B	<b>373</b>	326	314		B	163	<b>165</b>	<b>165</b>	
			C	181	64	314		C	162	159	<b>165</b>	
			D	0	41	53		D	161	159	159	
2	22,26	13,88	A	180	308	51	38	A	164	174	154	85
			B	<b>384</b>	333	321		B	<b>185</b>	174	174	
			C	180	64	321		C	164	154	174	
			D	0	39	51		D	143	154	154	
3	24,33	18,28	A	199	324	61	39	A	177	200	154	89
			B	<b>397</b>	352	338		B	<b>217</b>	200	200	
			C	199	74	338		C	177	154	200	
			D	1	47	61		D	137	154	154	
4	26,40	23,57	A	215	342	72	40	A	193	229	157	93
			B	<b>419</b>	373	358		B	<b>252</b>	229	229	
			C	215	87	358		C	193	157	229	
			D	10	57	72		D	133	157	157	
5	28,47	23,57	A	217	348	70	41	A	195	245	145	96
			B	<b>428</b>	381	364		B	<b>276</b>	245	245	
			C	217	86	364		C	195	145	245	
			D	6	53	70		D	114	145	145	
6	30,54	27,97	A	230	364	79	42	A	208	273	143	100
			B	<b>448</b>	400	382		B	<b>312</b>	273	273	
			C	230	96	382		C	208	143	273	
			D	13	61	79		D	105	143	143	
7	32,61	33,26	A	246	383	90	42	A	224	305	143	104
			B	<b>470</b>	421	402		B	<b>351</b>	305	305	
			C	246	109	402		C	224	143	305	
			D	22	71	90		D	96	143	143	

DE24001665/00374587 2019.08

Ausleger 30,00 m

Zahl d. Turmstücke	Hakenhöhe [m]	Zentralballast [to]	Eckdrücke in Betrieb [kN], MD=173 kNm					Eckdrücke außer Betrieb [kN], MD=0				
			Ecke	Auslegerstellung			Horizontalkraft [kN]	Ecke	Auslegerstellung			Horizontalkraft [kN]
1	2	3		1	2	3						
8	34,68	37,66	A	259	400	98	43	A	237	335	140	108
			B	<b>490</b>	440	420		B	<b>389</b>	335	335	
			C	259	119	420		C	237	140	335	
			D	28	78	98		D	85	140	140	
9	36,75	42,95	A	275	419	109	44	A	253	367	138	112
			B	<b>513</b>	462	440		B	<b>431</b>	367	367	
			C	275	131	440		C	253	138	367	
			D	36	87	109		D	74	138	138	
10	38,82	42,95	A	277	425	106	45	A	255	388	122	116
			B	<b>523</b>	471	448		B	<b>461</b>	388	388	
			C	277	129	448		C	255	122	388	
			D	31	83	106		D	49	122	122	
11	40,89	47,35	A	290	442	114	46	A	268	420	116	120
			B	<b>543</b>	490	466		B	<b>503</b>	420	420	
			C	290	139	466		C	268	116	420	
			D	37	90	114		D	33	116	116	
12	42,96	52,64	A	306	461	125	46	A	284	456	112	124
			B	<b>567</b>	513	487		B	<b>549</b>	456	456	
			C	306	151	487		C	284	112	456	
			D	45	99	125		D	19	112	112	
13	45,03	57,04	A	319	478	133	47	A	297	490	104	128
			B	<b>588</b>	533	505		B	<b>593</b>	490	490	
			C	319	160	505		C	297	104	490	
			D	50	105	133		D	0	104	104	
14	47,10	62,33	A	335	498	143	48	A	296	527	98	132
			B	<b>612</b>	555	527		B	<b>658</b>	527	527	
			C	335	171	527		C	296	98	527	
			D	57	114	143		D	0	98	98	
15	49,17	66,73	A	348	515	150	49	A	288	563	89	136
			B	<b>634</b>	576	545		B	<b>727</b>	563	563	
			C	348	180	545		C	288	89	563	
			D	62	120	150		D	0	89	89	
16	51,24	76,42	A	374	546	171	50	A	306	612	92	140
			B	<b>669</b>	609	578		B	<b>797</b>	612	612	
			C	374	203	578		C	306	92	612	
			D	80	139	171		D	0	92	92	
17	53,31	81,71	A	390	566	181	50	A	300	652	84	145
			B	<b>693</b>	633	599		B	<b>871</b>	652	652	
			C	390	214	599		C	300	84	652	
			D	86	147	181		D	0	84	84	
18	55,38	91,4	A	416	597	201	51	A	315	704	85	149
			B	<b>729</b>	667	632		B	<b>947</b>	704	704	
			C	416	236	632		C	315	85	704	
			D	104	166	201		D	0	85	85	
19	57,45	101,09	A	443	628	221	52	A	329	756	86	153
			B	<b>765</b>	701	665		B	<b>1026</b>	756	756	
			C	443	258	665		C	329	86	756	
			D	121	185	221		D	0	86	86	
20	59,52	115,18	A	480	670	253	53	A	363	820	96	157
			B	<b>812</b>	747	708		B	<b>1108</b>	820	820	
			C	480	291	708		C	363	96	820	
			D	149	214	253		D	0	96	96	

DE24001665/00374587 2019.08



### 3.16 Ausleger 26,90 m

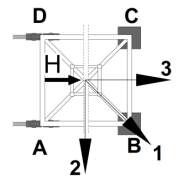


**WARNUNG**

Diese statischen Daten dürfen nur unter Beachtung der „Allgemeinen Sicherheitshinweise für Eckkrafttabellen“ und der Betriebsanleitung des Kranes verwendet werden.

- Krantyp:** 172 EC-B 8 Litronic  
Kran fahrbar und stationär, ohne Klettereinrichtung, ohne Kranführeraufzug
- Turmsystem:** 21HC290 (256HC)
- Grundturmstück:** Grundturmstück 21HC290TSB-1242c
- Kranbasis:** Unterwagen 256HC 6m fahrbar/stationär  
Kran fahrbar und stationär
- Turmstücklänge:** 2,07 m
- Radstand:** 6,00 m
- Spur:** 6,00 m

**Ausleger: 26,90 m**



Zahl d. Turmstücke	Hakenhöhe [m]	Zentralballast [to]	Eckdrücke in Betrieb [kN], MD=173 kNm					Eckdrücke außer Betrieb [kN], MD=0				
			Ecke	Auslegerstellung			Horizontalkraft [kN]	Ecke	Auslegerstellung			Horizontalkraft [kN]
				1	2	3			1	2	3	
0	18,12	13,88	A	175	294	51	36	A	156	170	141	78
			B	<b>360</b>	314	304		B	<b>171</b>	170	170	
			C	175	61	304		C	156	141	170	
			D	0	41	51		D	140	141	141	
1	20,19	13,88	A	174	299	49	37	A	158	<b>161</b>	155	81
			B	<b>371</b>	321	310		B	159	<b>161</b>	<b>161</b>	
			C	174	61	310		C	158	155	<b>161</b>	
			D	0	38	49		D	157	155	155	
2	22,26	18,28	A	193	315	59	38	A	171	181	161	85
			B	<b>384</b>	339	327		B	<b>192</b>	181	181	
			C	193	71	327		C	171	161	181	
			D	2	46	59		D	150	161	161	
3	24,33	23,57	A	209	332	72	38	A	186	209	164	89
			B	<b>404</b>	359	345		B	<b>226</b>	209	209	
			C	209	86	345		C	186	164	209	
			D	14	59	72		D	147	164	164	
4	26,40	23,57	A	211	338	68	39	A	189	225	153	93
			B	<b>414</b>	368	353		B	<b>248</b>	225	225	
			C	211	83	353		C	189	153	225	
			D	7	54	68		D	129	153	153	
5	28,47	27,97	A	224	355	77	40	A	202	252	152	96
			B	<b>434</b>	387	371		B	<b>283</b>	252	252	
			C	224	93	371		C	202	152	252	
			D	14	61	77		D	121	152	152	
6	30,54	33,26	A	240	373	89	41	A	217	282	152	100
			B	<b>456</b>	408	391		B	<b>321</b>	282	282	
			C	240	106	391		C	217	152	282	
			D	23	71	89		D	114	152	152	
7	32,61	33,26	A	242	379	86	42	A	220	300	139	104
			B	<b>465</b>	416	397		B	<b>347</b>	300	300	
			C	242	105	397		C	220	139	300	
			D	19	68	86		D	93	139	139	

DE24001665/00374587 2019.08

Ausleger 26,90 m

Zahl d. Turmstücke	Hakenhöhe [m]	Zentralballast [to]	Eckdrücke in Betrieb [kN], MD=173 kNm					Eckdrücke außer Betrieb [kN], MD=0				
			Ecke	Auslegerstellung			Horizontalkraft [kN]	Ecke	Auslegerstellung			Horizontalkraft [kN]
1	2	3		1	2	3						
8	34,68	37,66	A	255	396	95	42	A	233	330	136	108
			B	<b>485</b>	435	415		B	<b>385</b>	330	330	
			C	255	115	415		C	233	136	330	
			D	25	75	95		D	81	136	136	
9	36,75	42,95	A	271	415	106	43	A	249	363	134	112
			B	<b>508</b>	457	436		B	<b>427</b>	363	363	
			C	271	127	436		C	249	134	363	
			D	33	84	106		D	70	134	134	
10	38,82	47,35	A	284	432	114	44	A	262	395	129	116
			B	<b>529</b>	476	454		B	<b>468</b>	395	395	
			C	284	136	454		C	262	129	395	
			D	39	91	114		D	56	129	129	
11	40,89	52,64	A	299	451	124	45	A	277	429	125	120
			B	<b>552</b>	498	475		B	<b>512</b>	429	429	
			C	299	148	475		C	277	125	429	
			D	47	100	124		D	43	125	125	
12	42,96	57,04	A	313	468	132	45	A	291	462	119	124
			B	<b>573</b>	518	493		B	<b>555</b>	462	462	
			C	313	157	493		C	291	119	462	
			D	52	107	132		D	26	119	119	
13	45,03	62,33	A	328	488	142	46	A	306	499	114	128
			B	<b>597</b>	541	514		B	<b>602</b>	499	499	
			C	328	169	514		C	306	114	499	
			D	60	116	142		D	10	114	114	
14	47,10	66,73	A	342	505	150	47	A	310	534	105	132
			B	<b>618</b>	561	533		B	<b>658</b>	534	534	
			C	342	178	533		C	310	105	534	
			D	65	122	150		D	0	105	105	
15	49,17	72,02	A	357	525	160	48	A	307	572	98	136
			B	<b>642</b>	584	554		B	<b>726</b>	572	572	
			C	357	189	554		C	307	98	572	
			D	72	131	160		D	0	98	98	
16	51,24	76,42	A	370	542	168	49	A	298	608	88	140
			B	<b>664</b>	604	573		B	<b>797</b>	608	608	
			C	370	198	573		C	298	88	608	
			D	77	137	168		D	0	88	88	
17	53,31	81,71	A	386	562	177	49	A	292	648	80	145
			B	<b>688</b>	627	595		B	<b>870</b>	648	648	
			C	386	210	595		C	292	80	648	
			D	83	145	177		D	0	80	80	
18	55,38	91,4	A	412	593	198	50	A	307	699	81	149
			B	<b>724</b>	661	627		B	<b>947</b>	699	699	
			C	412	232	627		C	307	81	699	
			D	101	164	198		D	0	81	81	
19	57,45	105,49	A	450	635	229	51	A	343	763	93	153
			B	<b>771</b>	707	671		B	<b>1026</b>	763	763	
			C	450	265	671		C	343	93	763	
			D	129	193	229		D	0	93	93	
20	59,52	115,18	A	476	666	249	52	A	355	816	93	157
			B	<b>807</b>	741	704		B	<b>1107</b>	816	816	
			C	476	287	704		C	355	93	816	
			D	146	212	249		D	0	93	93	

DE24001665/00374587 2019.08

### 3.17 Ausleger 24,40 m

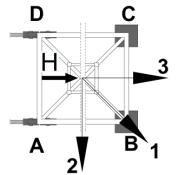


**WARNUNG**

Diese statischen Daten dürfen nur unter Beachtung der „Allgemeinen Sicherheitshinweise für Eckkrafttabellen“ und der Betriebsanleitung des Kranes verwendet werden.

- Krantyp:** 172 EC-B 8 Litronic  
Kran fahrbar und stationär, ohne Klettereinrichtung, ohne Kranführeraufzug
- Turmsystem:** 21HC290 (256HC)
- Grundturmstück:** Grundturmstück 21HC290TSB-1242c
- Kranbasis:** Unterwagen 256HC 6m fahrbar/stationär  
Kran fahrbar und stationär
- Turmstücklänge:** 2,07 m
- Radstand:** 6,00 m
- Spur:** 6,00 m

**Ausleger: 24,40 m**



Zahl d. Turmstücke	Hakenhöhe [m]	Zentralballast [to]	Eckdrücke in Betrieb [kN], MD=173 kNm					Eckdrücke außer Betrieb [kN], MD=0				
			Ecke	Auslegerstellung			Horizontalkraft [kN]	Ecke	Auslegerstellung			Horizontalkraft [kN]
				1	2	3			1	2	3	
0	18,12	13,88	A	161	295	43	37	A	152	<b>162</b>	142	78
			B	<b>372</b>	314	305		B	<b>162</b>	<b>162</b>	<b>162</b>	
			C	161	53	305		C	152	142	<b>162</b>	
			D	0	33	43		D	143	142	142	
1	20,19	13,88	A	160	300	42	38	A	154	157	151	81
			B	<b>384</b>	322	311		B	<b>163</b>	157	157	
			C	160	52	311		C	154	151	157	
			D	0	31	42		D	145	151	151	
2	22,26	18,28	A	181	316	51	38	A	167	182	153	85
			B	<b>395</b>	340	328		B	<b>194</b>	182	182	
			C	181	63	328		C	167	153	182	
			D	0	39	51		D	140	153	153	
3	24,33	18,28	A	180	321	49	39	A	170	197	143	89
			B	<b>407</b>	347	334		B	<b>215</b>	197	197	
			C	180	62	334		C	170	143	197	
			D	0	36	49		D	124	143	143	
4	26,40	23,57	A	205	340	61	40	A	185	225	145	93
			B	<b>419</b>	368	354		B	<b>251</b>	225	225	
			C	205	75	354		C	185	145	225	
			D	0	46	61		D	119	145	145	
5	28,47	27,97	A	220	356	70	41	A	198	253	144	96
			B	<b>436</b>	387	371		B	<b>285</b>	253	253	
			C	220	85	371		C	198	144	253	
			D	4	54	70		D	111	144	144	
6	30,54	27,97	A	223	362	67	42	A	201	270	131	100
			B	<b>445</b>	395	378		B	<b>310</b>	270	270	
			C	223	84	378		C	201	131	270	
			D	0	51	67		D	91	131	131	
7	32,61	33,26	A	238	380	78	42	A	216	301	131	104
			B	<b>468</b>	416	398		B	<b>349</b>	301	301	
			C	238	96	398		C	216	131	301	
			D	9	60	78		D	83	131	131	

DE24001665/00374587 2019.08

Ausleger 24,40 m

Zahl d. Turmstücke	Hakenhöhe [m]	Zentralballast [to]	Eckdrücke in Betrieb [kN], MD=173 kNm					Eckdrücke außer Betrieb [kN], MD=0				
			Ecke	Auslegerstellung			Horizontalkraft [kN]	Ecke	Auslegerstellung			Horizontalkraft [kN]
1	2	3		1	2	3						
8	34,68	37,66	A	252	397	87	43	A	229	331	128	108
			B	<b>488</b>	435	416		B	<b>388</b>	331	331	
			C	252	106	416		C	229	128	331	
			D	15	68	87		D	71	128	128	
9	36,75	42,95	A	267	416	98	44	A	245	364	126	112
			B	<b>511</b>	457	437		B	<b>429</b>	364	364	
			C	267	118	437		C	245	126	364	
			D	23	77	98		D	61	126	126	
10	38,82	47,35	A	280	433	106	45	A	258	396	121	116
			B	<b>531</b>	477	455		B	<b>470</b>	396	396	
			C	280	128	455		C	258	121	396	
			D	29	84	106		D	46	121	121	
11	40,89	52,64	A	296	452	116	46	A	274	430	117	120
			B	<b>555</b>	499	476		B	<b>515</b>	430	430	
			C	296	139	476		C	274	117	430	
			D	37	93	116		D	33	117	117	
12	42,96	57,04	A	309	470	124	46	A	287	463	111	124
			B	<b>576</b>	518	494		B	<b>558</b>	463	463	
			C	309	149	494		C	287	111	463	
			D	43	100	124		D	16	111	111	
13	45,03	62,33	A	325	489	134	47	A	303	500	106	128
			B	<b>599</b>	541	515		B	<b>605</b>	500	500	
			C	325	160	515		C	303	106	500	
			D	50	109	134		D	0	106	106	
14	47,10	66,73	A	338	507	142	48	A	297	534	97	132
			B	<b>621</b>	561	534		B	<b>670</b>	534	534	
			C	338	169	534		C	297	97	534	
			D	55	115	142		D	0	97	97	
15	49,17	72,02	A	354	526	152	49	A	294	572	90	136
			B	<b>645</b>	584	555		B	<b>738</b>	572	572	
			C	354	181	555		C	294	90	572	
			D	62	123	152		D	0	90	90	
16	51,24	76,42	A	367	544	160	49	A	285	609	80	140
			B	<b>667</b>	604	574		B	<b>809</b>	609	609	
			C	367	190	574		C	285	80	609	
			D	67	129	160		D	0	80	80	
17	53,31	86,11	A	393	575	180	50	A	301	660	83	145
			B	<b>702</b>	638	607		B	<b>883</b>	660	660	
			C	393	212	607		C	301	83	660	
			D	84	148	180		D	0	83	83	
18	55,38	95,8	A	420	606	201	51	A	316	711	84	149
			B	<b>738</b>	672	639		B	<b>959</b>	711	711	
			C	420	234	639		C	316	84	711	
			D	102	167	201		D	0	84	84	
19	57,45	105,49	A	446	637	221	52	A	330	764	85	153
			B	<b>774</b>	707	672		B	<b>1038</b>	764	764	
			C	446	256	672		C	330	85	764	
			D	119	186	221		D	0	85	85	
20	59,52	120,47	A	486	681	254	53	A	368	830	98	157
			B	<b>823</b>	754	718		B	<b>1120</b>	830	830	
			C	486	291	718		C	368	98	830	
			D	149	218	254		D	0	98	98	

DE24001665/00374587 2019.08