

## Eckkräfte

### EN14439:2009-C25

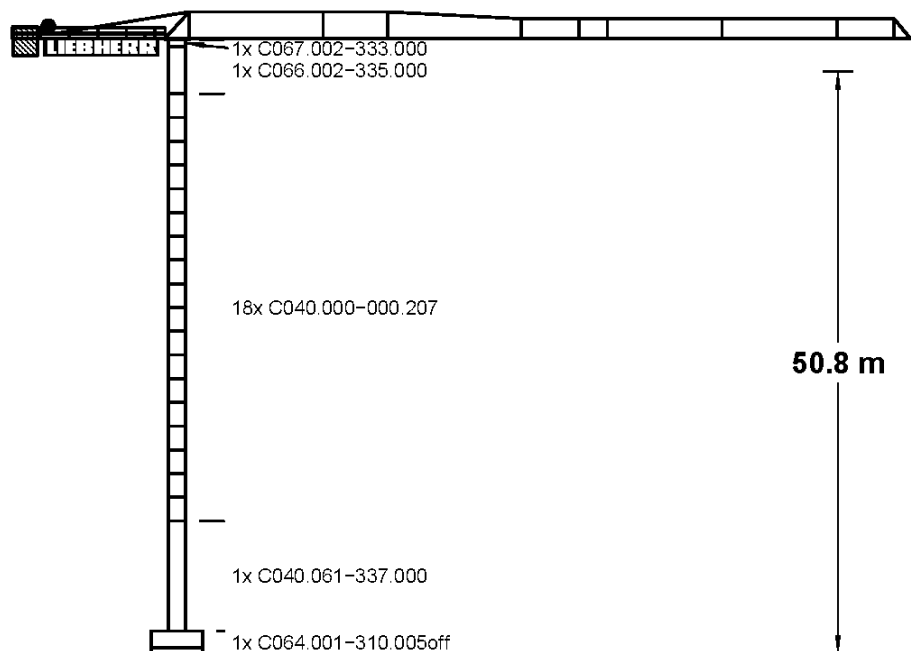
**172 EC-B 8 Litronic, Turmsystem 17HC200 (170HC),  
Fundamentkreuz 170/256HC 4.5/4.6m fahrbar./stat., 5t-  
Blöcke**

**Kran fahrbar und stationär, ohne Klettereinrichtung,  
ohne Kranführeraufzug**

### Grundturmstück 17HC200TSB-0960c

LIEBHERR-WERK BIBERACH

26.08.2019 19:09:07  
prsV1.53tpV3.19  
00374667 rum0



C067.008.003\_144\_of\_C25



# 1 Allgemeine Sicherheitshinweise

## 1.1 Sicherheitshinweise für Eckkrafttabellen und Fundamentbelastungstabellen



### WARNUNG

Unfallgefahr bei Nichtbeachtung der Bauteilkompatibilitätsliste!

Die statischen Daten dürfen nur verwendet werden, wenn der Kranaufbau der beschriebenen Konfiguration entspricht und die verwendeten Komponenten, unter Beachtung der Bauteilkompatibilitätsliste, ausgewählt wurden.

- ▶ Weitere Informationen siehe „Bauteilkompatibilitätsliste“.



### WARNUNG

Gefährdung der Standsicherheit!

Das Fundament bzw. der Zentralballast muss der Aufbauhöhe und der Konfiguration des Krans entsprechen (mit oder ohne Klettereinrichtung). Der nachträgliche An- oder Abbau einer Klettereinrichtung zur Montage oder Demontage des Krans verändert die Standsicherheit des Krans und damit die daraus resultierenden Eckkräfte bzw. Fundamentbelastungen.

- ▶ Bei der Einsatzplanung immer beide Eckkrafttabellen „mit Klettereinrichtung“ und „ohne Klettereinrichtung“ beachten und die jeweils ungünstigeren Werte berücksichtigen.
- ▶ Zentralballast prüfen.



### WARNUNG

Gefährdung der Standsicherheit!

Bei bestimmten Auslegerlängen kann der Kran nicht ohne eine zusätzliche Windfläche im Ausleger in den Wind drehen.

- ▶ Falls erforderlich, Windfläche montieren. Weitere Informationen siehe: Betriebsanleitung, Kapitel Montage.



### WARNUNG

Gefährdung der Standsicherheit!

Wenn Turmstücke mit montierten Führungsschienen für den Kranführeraufzug in den Turmaufbau integriert werden, gelten abweichende statische Daten. Montierte Führungsschienen können eine Verringerung der maximalen Aufbauhöhe und eine Erhöhung der Fundamentbelastungen, Eckkräfte und des erforderlichen Zentralballasts zur Folge haben.

Kranaufbauten, bei denen die Führungsschienen im Turmstück verbleiben, sind wie Kranaufbauten mit angebautem Kranführeraufzug zu betrachten!

- ▶ Spezielle statische Daten bei der Abteilung Statik beim Liebherr-Werk Biberach GmbH anfragen.
- ▶ Zuverlässigkeit des Kranaufbaus anhand der speziellen statischen Daten prüfen.
- ▶ Im Zweifelsfall Führungsschienen und Einbauten für den Ein- und Ausstieg im gesamten Turmaufbau entfernen.

Die Eckkräfte sind charakteristische Lasten und enthalten keinen Eigenlast- und Hublastbeiwert. Beachten Sie bei Kranen mit mehreren Strang-Ausführungen die minimale und maximale Ausladung.

Bei stationärer Ausführung des Krans, mit Unterwagen oder Fundamentkreuz, können sich die in den Eckkrafttabellen angegebenen Hakenhöhen, je nach Krankonfiguration, verringern.

## 1.2 Hinweise zur Konformität

Auf Grund der Vielzahl an möglichen Varianten und Einflussparameter beim Aufbau von Turmdrehkränen ist es wichtig zu erkennen, ob der gewählte Kranaufbau und/oder die vorliegende Dokumentation die örtlichen Sicherheitsanforderungen erfüllt und damit Konformität gegeben ist.

In den Ländern des Europäischen Wirtschaftsraums (EWR) helfen Eckkrafttabellen und Fundamentbelastungstabellen nach EN 14439 die Einhaltung des geforderten Sicherheitsniveaus zu gewährleisten.

In den Ländern außerhalb des EWR gibt es häufig keine verbindlichen Vorschriften. Mit der Liebherr Werknorm LN 303 wurden geeignete Mindestanforderungen für diese Länder definiert. Die Datenblätter und die Statik-Tabellen, bei denen diese Spezifikation angewendet wird, sind mit dem Kürzel LN 303 gekennzeichnet.

Kranaufbauten unter Berücksichtigung von Sicherheitsanforderungen und/oder Windlastannahmen, die auf anderen Normen und Richtlinien basieren, stellen gegebenenfalls kein geeignetes Schutzniveau dar.

Die Anwendbarkeit der bereitgestellten Unterlagen ist vom Betreiber zu prüfen. Wir empfehlen hierzu, eine baustellenbezogene Gefährdungsanalyse zu erstellen, in der insbesondere die Windexposition berücksichtigt wird.

## 1.3 Hinweise für Krane mit Kletterturmstück

Beachten Sie bei Kranen, die für den Einsatz einer Klettereinrichtung ein Kletterturmstück benötigen, Folgendes:

- Die angegebene Hakenhöhe in den Eckkrafttabellen und Fundamentbelastungstabellen beinhalten immer das Kletterturmstück.
- Bei einer Kranmontage ohne Klettereinrichtung kann das Kletterturmstück durch ein Standard-Turmstück ersetzt werden.

## 1.4 Verwendete Symbole in Eckkrafttabellen und Fundamentbelastungstabellen

Symbol	Bedeutung
*	Bei dieser Hakenhöhe muss die Klettereinrichtung nach der Montage abgelassen werden!
xx	Bei dieser Hakenhöhe ist das Umschalten auf die LM2-Lastkurve nicht zulässig! Weitere Informationen siehe: „Bedienungsanleitung für den Kranführer“, „Steuerpult“.
&	Bei dieser Hakenhöhe ist während des Kranfahrens das Anheben und Senken der Last, sowie Drehen und Katzfahren nicht zulässig!

Symbol	Bedeutung
+	Bei dieser Hakenhöhe ist der Einsatz mit fahrbarem Unterwagen bzw. Fundamentkreuz nicht zulässig! Nur stationär, ohne Fahrwerke, möglich.
°	Bei dieser Hakenhöhe ist der Anbau einer Kabine nicht zulässig! Nur möglich "ohne Kabine".
@	Bei dieser Hakenhöhe ist der Einsatz mit Kletterturmstück nicht zulässig! Das Kletterturmstück muss durch ein Standard-Turmstück ersetzt werden.

Tab. 1: Verwendete Symbole in Eckkrafttabellen und Fundamentbelastungstabellen

## 1.5 Verwendete Symbole in Bauteilkompatibilitätsliste

Symbol	Bedeutung
*	nicht kletterbar
+	nur einmal verwenden

Tab. 2: Verwendete Symbole in Bauteilkompatibilitätsliste



## 2 Erläuterungen zur Standsicherheitsberechnung nach EN 14439:2009

### 2.1 Standsicherheit - Kran außer Betrieb (Sturm)

Mit der Anwendung der Produktnorm EN 14439 „Krane - Sicherheit - Turmdrehkrane“ wird hinsichtlich der Standsicherheitsberechnung und der Windbelastungen für den Zustand „Kran außer Betrieb“ auf die FEM 1.005 verwiesen. Damit wurden europaweit regional unterschiedliche Windgeschwindigkeiten eingeführt. Für den Zustand „Kran in Betrieb“ gelten für die Standsicherheitsberechnung weiterhin die Regeln der DIN 15019.

Wichtigste Neuerung ist die realistische Berücksichtigung der Sturmwindbelastungen im Zustand „Kran außer Betrieb“. Länder und Regionen werden dabei in Windzonen (siehe: [Fig. 1, Seite 7](#)) mit unterschiedlichen Bezugswindgeschwindigkeiten gemäß FEM 1.005 (bzw. EN 13001-2) eingeteilt. Für Turmdrehkrane wurde darin als Mindestanforderung die Windregion C und ein Wiederholintervall von 25 Jahren - abgekürzt C25 - festgelegt.

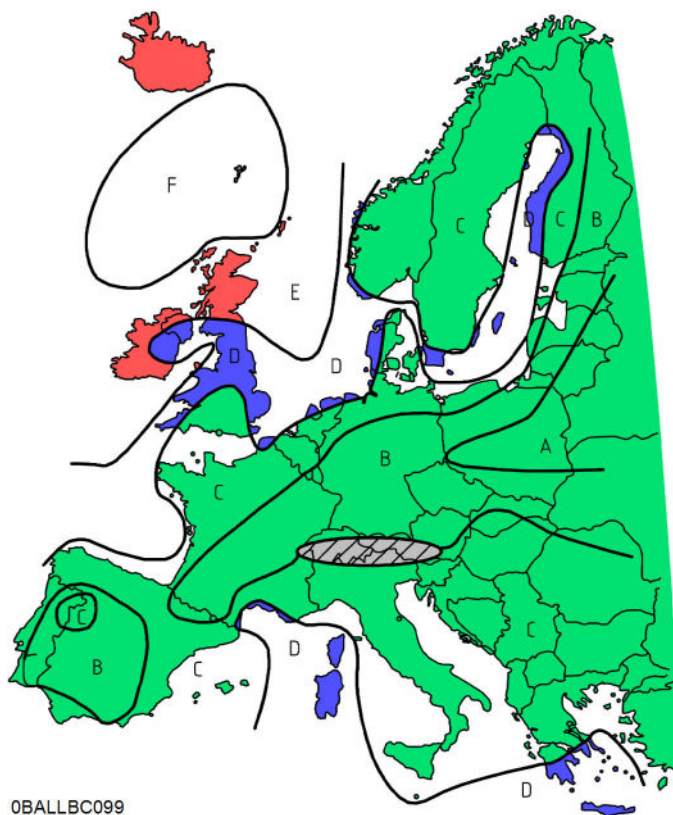


Fig. 1: Europäische Windregionenkarte aus EN 13001 (nur zur Orientierung)

**Hinweis**

Die europäische Windregionenkarte aus EN 13001 (siehe: Fig. 1, Seite 7) dient nur zur Orientierung!

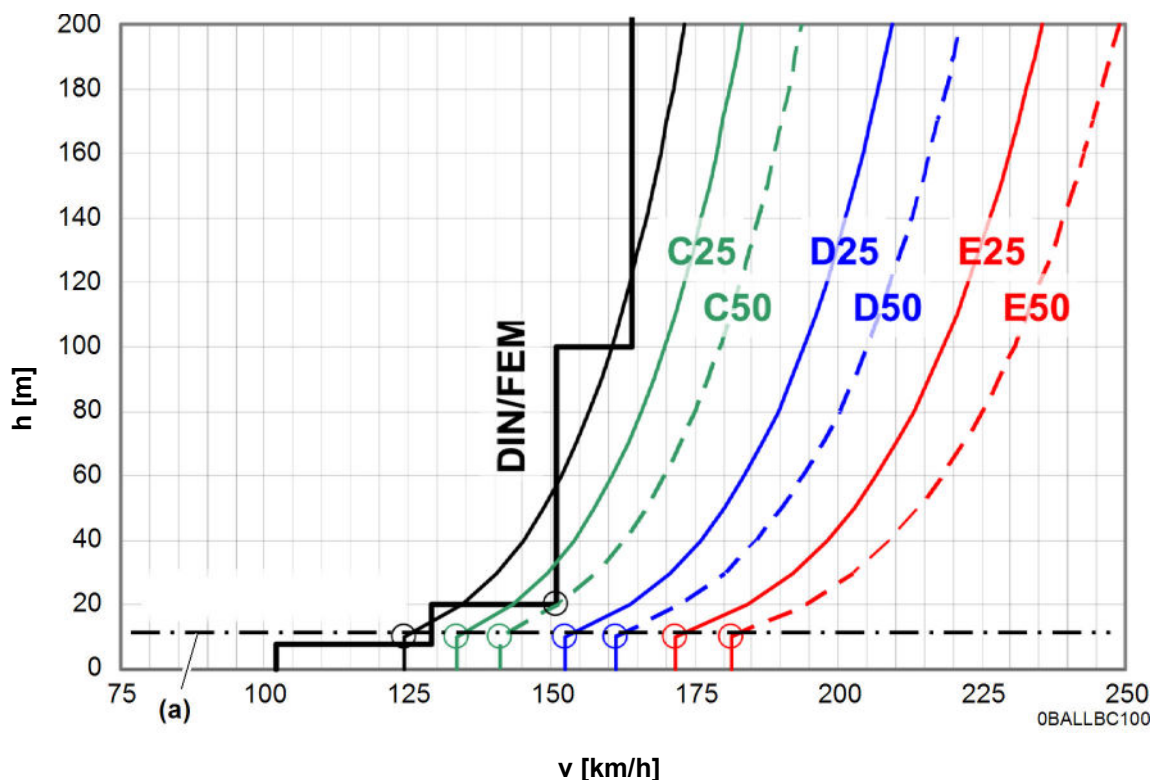
Maßgebend sind die nationalen Windkarten.

► Nationale Anhänge zur EN 1991-1-4 oder nationale meteorologische Karten beachten.

**Hinweis**

In verschiedenen Gegenden muss mit erhöhten Windgeschwindigkeiten gerechnet werden (z.B. aufgrund der Topographie oder örtlichen Gegebenheiten)!

► Passendes Windprofil für diese Gegenden wählen, basierend auf lokalen meteorologischen Daten.



Tab. 3: Böen-Windgeschwindigkeitsprofile nach FEM 1.005 bzw. EN 13001

Bezugshöhe 10 m (a)

Aufgrund schwerer Sturmwindereignisse in den letzten Jahren und der allgemeinen Erhöhung der Sicherheitsanforderungen im Bauwesen - aber auch im Kranbau - sind insbesondere die anzusetzenden Windlastannahmen erhöht worden. Aus „Böen-Windgeschwindigkeitsprofile nach FEM 1.005 bzw. EN 13001“ (siehe: Fig. 1, Seite 7) ist ersichtlich, dass die Windzone C25 die Windbelastung nach DIN 1055-4 sicher abdeckt.

In diesem Diagramm sind aber auch die verschiedenen Bezugswindgeschwindigkeiten mit der zugehörigen Bezugshöhe (a) markiert. Auffällig ist, dass in der Vergangenheit beim stufigen Windprofil nach DIN 1055-4 üblicherweise eine Bezugswindgeschwindigkeit von 151 km/h angegeben wurde. Führt man das vereinfachte Treppenprofil auf seine ursprüngliche Kurvenform zurück, so erhält man eine, mit der FEM 1.005 vergleichbare, Bezugswindgeschwindigkeit in einer Höhe von 10 m über flachem offenem Gelände. Die abgebildeten Windprofile entsprechen bereits der sogenannten 3-Sekunden- Böe und nicht mehr dem häufig angegebenen, niedrigeren 10-Minuten-Mittelwind.



DIN 1055-T4:1986	Bezugsböenwindgeschwindigkeit
	$vg(10) = 125 \text{ km/h}$

Tab. 4: Bezugsböenwindgeschwindigkeit

FEM 1.005 bzw. EN 13001-2:2004	Bezugsböenwindgeschwindigkeit
- Windregion C, Wiederholintervall 25 Jahre:	$vg(10) = 134 \text{ km/h}$
- Windregion D, Wiederholintervall 25 Jahre:	$vg(10) = 153 \text{ km/h}$
- Windregion E, Wiederholintervall 25 Jahre:	$vg(10) = 171 \text{ km/h}$

Tab. 5: Bezugsböenwindgeschwindigkeit

Im Zuge dieser Entwicklung wird jetzt gefordert, dass an jedem beliebigen Ort in Europa das gleiche Sicherheitsniveau erreicht werden muss, weshalb in der Produktnorm EN 14439 für Turmdrehkrane zunächst ein einheitliches Wiederholintervall von 25 Jahren festgelegt wurde. Um hier dennoch eine gewisse Standardisierung zu erreichen, wurden in der FEM 1.005 fünf Windregionen (A/B, C, D, E, F) definiert. Da aus Vereinheitlichungsgründen die Region A/B ausgeschlossen wurde und die Region F ohne praktische Bedeutung ist, verbleiben die Windregionen C, D und E, für die entsprechende Angaben gemacht werden.

Wie schon in der Vergangenheit liegt die Verantwortung, hinsichtlich der korrekten Bewertung und Einstufen des Aufstellortes, beim Kranbetreiber. Dabei kann es vorkommen, dass die notwendigen Angaben, passend zur ermittelten Windregion, nicht in der Betriebsanleitung des Krans zu finden sind. In diesen Fällen ist die Firma Liebherr zu konsultieren und es sind die erforderlichen Ergänzungen anzufordern.



### 3 Eckkräfte

Folgende Hubwerke wurden in der Berechnung berücksichtigt:

- WIW230MZ427
- WIW250MZ414
- WIW260MZ419
- WIW260MZ423

Katzstellung außer Betrieb:

<b>Ausleger</b>	<b>Ausladung</b>
62,50 m	2,50 m
60,00 m	2,50 m
57,50 m	2,50 m
55,00 m	2,50 m
52,50 m	2,50 m
50,00 m	2,50 m
47,50 m	2,50 m
45,00 m	2,50 m
42,50 m	2,50 m
40,00 m	2,50 m
37,50 m	2,50 m
35,00 m	2,50 m
32,50 m	2,50 m
30,00 m	2,50 m
26,90 m	2,50 m
24,40 m	2,50 m

### 3.1 Bauteilkompatibilitätsliste

<b>C067.002-333.000</b>	<b>KUD-Auflage+KUD 160EC-B - Turmsystem 170HC</b> – C067.002-333.000 970221801 l=0,58 m
<b>C066.002-335.000</b>	<b>Kletter-Turmstück 170 HC 4.14m</b> – C040.001-332.000 955834001 l=4,14 m – C040.028-332.000 932921401 l=4,14 m – C040.061-332.000 90051741 l=4,14 m – C066.002-335.000 90019034 l=4,14 m
<b>C040.000-000.207</b> insgesamt max. l=37,26 m	<b>Ersatz-Turmstück 17HC200 2.07m 12.9 Schrauben</b> – C040.061-339.000 90052475 l=2,07 m <sup>+</sup> – C040.028-332.000 932921401 l=4,14 m – C040.061-332.000 90051741 l=4,14 m – C040.028-331.000 932921501 l=12,42 m – C040.061-331.000 90052147 l=12,42 m
<b>C040.061-337.000</b>	<b>Grundturmstück 17HC200TSB-0960c</b> – C040.001-336.000 955835501 l=9,60 m – C040.028-336.000 932921601 l=9,60 m – C040.061-337.000 90051845 l=9,60 m
<b>C064.001-310.005off</b>	<b>Fundamentkreuz 170/256HC 4.5/4.6m fahr./stat., 5t-Blöcke</b> – C064.001-311.000 970644001 l=1,95 m

---

+ darf max. 1-mal verwendet werden

### 3.2 Ausleger 62,50 m



**WARNUNG**

Diese statischen Daten dürfen nur unter Beachtung der „Allgemeinen Sicherheitshinweise für Eckkrafttabellen“ und der Betriebsanleitung des Kranes verwendet werden.

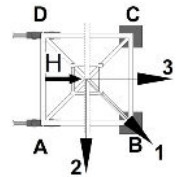
**Krantyp:** 172 EC-B 8 Litronic  
Kran fahrbar und stationär, ohne Klettereinrichtung, ohne Kranführeraufzug

**Ausleger:** 62,50 m

**Turmsystem:** 17HC200 (170HC)

**Grundturmstück:** Grundturmstück 17HC200TSB-0960c

**Kranbasis:** Fundamentkreuz 170/256HC 4.5/4.6m fahr./stat., 5t-Blöcke  
Kran fahrbar und stationär



**Turmstücklänge:** 2,07 m

**Radstand:** 4,50 m

**Spur:** 4,50 m

Zahl d. Turmstücke	Hakenhöhe [m]	Zentralballast [to]	Eckdrücke in Betrieb [kN], MD=267 kNm					Eckdrücke außer Betrieb [kN], MD=0				
			Ecke	Auslegerstellung			Horizontalkraft [kN]	Ecke	Auslegerstellung			Horizontalkraft [kN]
				1	2	3			1	2	3	
0	13,50	40	A	256	356	142	42	A	244	262	225	77
			B	446	414	389		B	266	262	262	
			C	275	175	389		C	244	225	262	
			D	85	116	142		D	221	225	225	
1	15,57	40	A	257	359	140	43	A	246	252	239	81
			B	455	424	395		B	250	252	252	
			C	278	175	395		C	246	239	252	
			D	80	111	140		D	242	239	239	
2	17,64	40	A	259	363	138	43	A	247	256	238	84
			B	464	434	401		B	266	256	256	
			C	280	176	401		C	247	238	256	
			D	75	105	138		D	229	238	238	
3	19,71	50	A	282	390	157	44	A	274	297	251	88
			B	502	470	436		B	314	297	297	
			C	310	203	436		C	274	251	297	
			D	91	122	157		D	235	251	251	
4	21,78	50	A	284	394	154	45	A	276	314	238	91
			B	511	481	442		B	338	314	314	
			C	313	203	442		C	276	238	314	
			D	85	116	154		D	214	238	238	
5	23,85	50	A	285	398	152	46	A	278	333	224	95
			B	522	491	449		B	364	333	333	
			C	315	203	449		C	278	224	333	
			D	79	110	152		D	192	224	224	
6	25,92	50	A	287	401	149	46	A	280	352	209	98
			B	532	502	456		B	392	352	352	
			C	318	203	456		C	280	209	352	
			D	73	103	149		D	169	209	209	

DE24001731/00374667 2019.08

Ausleger 62,50 m

Zahl d. Turmstücke	Hakenhöhe [m]	Zentralballast [to]	Eckdrücke in Betrieb [kN], MD=267 kNm					Eckdrücke außer Betrieb [kN], MD=0				
			Ecke	Auslegerstellung			Horizontalkraft [kN]	Ecke	Auslegerstellung			Horizontalkraft [kN]
1	2	3		1	2	3						
7	27,99	50	A	289	405	146	47	A	282	372	193	102
			B	<b>542</b>	513	463		B	<b>421</b>	372	372	
			C	320	203	463		C	282	193	372	
			D	66	96	146		D	144	193	193	
8	30,06	50	A	290	410	143	48	A	284	393	176	105
			B	<b>553</b>	524	470		B	<b>452</b>	393	393	
			C	322	203	470		C	284	176	393	
			D	60	89	143		D	117	176	176	
9	32,13	50	A	292	414	140	48	A	286	415	158	109
			B	<b>564</b>	536	477		B	<b>484</b>	415	415	
			C	325	203	477		C	286	158	415	
			D	53	81	140		D	89	158	158	
10	34,20	50	A	294	418	137	49	A	288	438	139	112
			B	<b>575</b>	547	484		B	<b>517</b>	438	438	
			C	327	203	484		C	288	139	438	
			D	46	73	137		D	59	139	139	
11	36,27	50	A	296	423	134	50	A	290	462	119	116
			B	<b>586</b>	559	491		B	<b>553</b>	462	462	
			C	329	202	491		C	290	119	462	
			D	39	66	134		D	28	119	119	
12	38,34	60	A	318	451	150	51	A	317	512	123	120
			B	<b>627</b>	597	529		B	<b>614</b>	512	512	
			C	360	228	529		C	317	123	512	
			D	52	81	150		D	20	123	123	
13	40,41	60	A	320	456	147	51	A	305	538	101	123
			B	<b>639</b>	610	536		B	<b>667</b>	538	538	
			C	363	227	536		C	305	101	538	
			D	44	73	147		D	0	101	101	
14	42,48	70	A	343	484	162	52	A	321	590	103	127
			B	<b>680</b>	648	574		B	<b>743</b>	590	590	
			C	394	252	574		C	321	103	590	
			D	57	89	162		D	0	103	103	
15	44,55	70	A	344	489	159	53	A	286	618	79	131
			B	<b>693</b>	661	582		B	<b>822</b>	618	618	
			C	396	251	582		C	286	79	618	
			D	48	80	159		D	0	79	79	
16	46,62	80	A	367	518	174	53	A	298	672	79	134
			B	<b>735</b>	700	621		B	<b>904</b>	672	672	
			C	428	277	621		C	298	79	672	
			D	60	95	174		D	0	79	79	
17	48,69	100	A	410	571	210	54	A	360	752	102	138
			B	<b>806</b>	765	689		B	<b>990</b>	752	752	
			C	488	328	689		C	360	102	752	
			D	93	133	210		D	0	102	102	
18	50,76	110	A	433	600	225	55	A	369	809	100	142
			B	<b>848</b>	805	727		B	<b>1079</b>	809	809	
			C	520	353	727		C	369	100	809	
			D	105	148	225		D	0	100	100	

### 3.3 Ausleger 60,00 m



**WARNUNG**

Diese statischen Daten dürfen nur unter Beachtung der „Allgemeinen Sicherheitshinweise für Eckkrafttabellen“ und der Betriebsanleitung des Kranes verwendet werden.

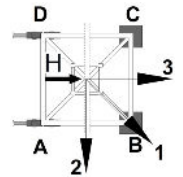
**Krantyp:** 172 EC-B 8 Litronic  
Kran fahrbar und stationär, ohne Klettereinrichtung,  
ohne Kranführeraufzug

**Ausleger:** 60,00 m

**Turmsystem:** 17HC200 (170HC)

**Grundturmstück:** Grundturmstück 17HC200TSB-0960c

**Kranbasis:** Fundamentkreuz 170/256HC 4.5/4.6m fahr./stat.,  
5t-Blöcke  
Kran fahrbar und stationär



**Turmstücklänge:** 2,07 m

**Radstand:** 4,50 m

**Spur:** 4,50 m

Zahl d. Turmstücke	Hakenhöhe [m]	Zentralballast [to]	Eckdrücke in Betrieb [kN], MD=267 kNm					Eckdrücke außer Betrieb [kN], MD=0				
			Ecke	Auslegerstellung			Horizontalkraft [kN]	Ecke	Auslegerstellung			Horizontalkraft [kN]
				1	2	3			1	2	3	
0	13,50	30	A	230	337	110	41	A	216	242	189	77
			B	<b>425</b>	392	365		B	<b>249</b>	242	242	
			C	244	137	365		C	216	189	242	
			D	49	83	110		D	183	189	189	
1	15,57	30	A	232	341	107	42	A	218	<b>232</b>	204	81
			B	<b>434</b>	402	371		B	<b>232</b>	<b>232</b>	<b>232</b>	
			C	247	138	371		C	218	204	<b>232</b>	
			D	44	77	107		D	203	204	204	
2	17,64	40	A	256	368	127	43	A	244	246	243	84
			B	<b>471</b>	438	405		B	<b>252</b>	246	246	
			C	277	165	405		C	244	243	246	
			D	61	95	127		D	236	243	243	
3	19,71	40	A	258	371	125	43	A	246	262	231	88
			B	<b>481</b>	448	411		B	<b>275</b>	262	262	
			C	279	165	411		C	246	231	262	
			D	56	89	125		D	217	231	231	
4	21,78	40	A	259	375	123	44	A	248	279	218	91
			B	<b>490</b>	458	418		B	<b>300</b>	279	279	
			C	281	165	418		C	248	218	279	
			D	50	82	123		D	197	218	218	
5	23,85	40	A	261	379	120	45	A	250	297	204	95
			B	<b>500</b>	469	424		B	<b>326</b>	297	297	
			C	283	165	424		C	250	204	297	
			D	44	76	120		D	175	204	204	
6	25,92	40	A	263	383	117	46	A	252	316	188	98
			B	<b>510</b>	479	431		B	<b>353</b>	316	316	
			C	286	166	431		C	252	188	316	
			D	38	69	117		D	151	188	188	

DE24001731/00374667 2019.08

Ausleger 60,00 m

Zahl d. Turmstücke	Hakenhöhe [m]	Zentralballast [to]	Eckdrücke in Betrieb [kN], MD=267 kNm					Eckdrücke außer Betrieb [kN], MD=0				
			Ecke	Auslegerstellung			Horizontalkraft [kN]	Ecke	Auslegerstellung			Horizontalkraft [kN]
1	2	3		1	2	3						
7	27,99	40	A	265	387	114	46	A	254	336	172	102
			B	<b>520</b>	490	439		B	<b>382</b>	336	336	
			C	288	165	439		C	254	172	336	
			D	32	62	114		D	126	172	172	
8	30,06	40	A	267	391	110	47	A	256	357	155	105
			B	<b>531</b>	501	446		B	<b>413</b>	357	357	
			C	290	165	446		C	256	155	357	
			D	26	55	110		D	100	155	155	
9	32,13	40	A	269	396	106	48	A	258	379	137	109
			B	<b>541</b>	513	454		B	<b>445</b>	379	379	
			C	292	165	454		C	258	137	379	
			D	19	48	106		D	71	137	137	
10	34,20	50	A	292	424	127	49	A	285	427	143	112
			B	<b>582</b>	550	488		B	<b>504</b>	427	427	
			C	323	191	488		C	285	143	427	
			D	33	64	127		D	67	143	143	
11	36,27	50	A	294	428	123	49	A	287	451	123	116
			B	<b>593</b>	562	495		B	<b>539</b>	451	451	
			C	325	190	495		C	287	123	451	
			D	26	56	123		D	36	123	123	
12	38,34	60	A	316	457	140	50	A	314	501	127	120
			B	<b>634</b>	600	532		B	<b>601</b>	501	501	
			C	356	216	532		C	314	127	501	
			D	39	72	140		D	28	127	127	
13	40,41	70	A	339	486	156	51	A	341	552	130	123
			B	<b>675</b>	639	570		B	<b>664</b>	552	552	
			C	388	241	570		C	341	130	552	
			D	52	88	156		D	18	130	130	
14	42,48	70	A	341	490	153	51	A	326	579	107	127
			B	<b>687</b>	651	578		B	<b>721</b>	579	579	
			C	390	240	578		C	326	107	579	
			D	44	79	153		D	0	107	107	
15	44,55	80	A	363	519	168	52	A	340	632	108	131
			B	<b>728</b>	690	616		B	<b>801</b>	632	632	
			C	421	265	616		C	340	108	632	
			D	56	95	168		D	0	108	108	
16	46,62	90	A	386	548	184	53	A	353	686	108	134
			B	<b>770</b>	729	654		B	<b>883</b>	686	686	
			C	453	290	654		C	353	108	686	
			D	68	110	184		D	0	108	108	
17	48,69	100	A	408	577	200	54	A	364	742	107	138
			B	<b>812</b>	768	693		B	<b>969</b>	742	742	
			C	484	315	693		C	364	107	742	
			D	80	124	200		D	0	107	107	
18	50,76	110	A	431	607	215	54	A	374	798	104	142
			B	<b>855</b>	807	731		B	<b>1057</b>	798	798	
			C	515	340	731		C	374	104	798	
			D	92	139	215		D	0	104	104	



### 3.4 Ausleger 57,50 m

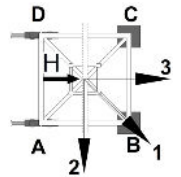


**WARNUNG**

Diese statischen Daten dürfen nur unter Beachtung der „Allgemeinen Sicherheitshinweise für Eckkrafttabellen“ und der Betriebsanleitung des Kranes verwendet werden.

- Krantyp:** 172 EC-B 8 Litronic  
Kran fahrbar und stationär, ohne Klettereinrichtung, ohne Kranführeraufzug
- Turmsystem:** 17HC200 (170HC)
- Grundturmstück:** Grundturmstück 17HC200TSB-0960c
- Kranbasis:** Fundamentkreuz 170/256HC 4.5/4.6m fahrb./stat., 5t-Blöcke  
Kran fahrbar und stationär
- Turmstücklänge:** 2,07 m
- Radstand:** 4,50 m
- Spur:** 4,50 m

**Ausleger: 57,50 m**



Zahl d. Turmstücke	Hakenhöhe [m]	Zentralballast [to]	Eckdrücke in Betrieb [kN], MD=267 kNm					Eckdrücke außer Betrieb [kN], MD=0				
			Ecke	Auslegerstellung			Horizontalkraft [kN]	Ecke	Auslegerstellung			Horizontalkraft [kN]
				1	2	3			1	2	3	
0	13,50	30	A	230	335	112	41	A	216	243	189	77
			B	<b>423</b>	390	363		B	<b>250</b>	243	243	
			C	244	139	363		C	216	189	243	
			D	52	85	112		D	182	189	189	
1	15,57	30	A	232	339	109	42	A	218	233	203	81
			B	<b>432</b>	400	369		B	<b>234</b>	233	233	
			C	247	140	369		C	218	203	233	
			D	47	79	109		D	202	203	203	
2	17,64	30	A	234	342	107	43	A	219	220	219	84
			B	<b>441</b>	410	376		B	<b>226</b>	220	220	
			C	249	141	376		C	219	219	220	
			D	42	73	107		D	213	219	219	
3	19,71	40	A	258	370	127	43	A	246	261	232	88
			B	<b>478</b>	446	410		B	<b>274</b>	261	261	
			C	279	167	410		C	246	232	261	
			D	59	91	127		D	219	232	232	
4	21,78	40	A	259	373	125	44	A	248	278	219	91
			B	<b>488</b>	456	416		B	<b>299</b>	278	278	
			C	281	167	416		C	248	219	278	
			D	53	84	125		D	198	219	219	
5	23,85	40	A	261	377	122	45	A	250	296	204	95
			B	<b>498</b>	467	422		B	<b>325</b>	296	296	
			C	284	168	422		C	250	204	296	
			D	47	78	122		D	176	204	204	
6	25,92	40	A	263	381	119	45	A	252	315	189	98
			B	<b>508</b>	478	429		B	<b>352</b>	315	315	
			C	286	168	429		C	252	189	315	
			D	41	71	119		D	152	189	189	

DE24001731/00374667 2019.08

Ausleger 57,50 m

Zahl d. Turmstücke	Hakenhöhe [m]	Zentralballast [to]	Eckdrücke in Betrieb [kN], MD=267 kNm					Eckdrücke außer Betrieb [kN], MD=0				
			Ecke	Auslegerstellung			Horizontalkraft [kN]	Ecke	Auslegerstellung			Horizontalkraft [kN]
1	2	3		1	2	3						
7	27,99	40	A	265	385	116	46	A	254	335	173	102
			B	<b>518</b>	488	437		B	<b>381</b>	335	335	
			C	288	168	437		C	254	173	335	
			D	35	64	116		D	127	173	173	
8	30,06	40	A	267	389	112	47	A	256	356	156	105
			B	<b>528</b>	500	445		B	<b>412</b>	356	356	
			C	290	167	445		C	256	156	356	
			D	28	57	112		D	101	156	156	
9	32,13	40	A	269	394	108	48	A	258	378	138	109
			B	<b>539</b>	511	452		B	<b>444</b>	378	378	
			C	292	167	452		C	258	138	378	
			D	22	50	108		D	73	138	138	
10	34,20	50	A	292	422	129	48	A	285	426	144	112
			B	<b>579</b>	549	486		B	<b>503</b>	426	426	
			C	323	193	486		C	285	144	426	
			D	36	66	129		D	68	144	144	
11	36,27	60	A	315	448	148	49	A	312	475	149	116
			B	<b>617</b>	585	521		B	<b>563</b>	475	475	
			C	355	221	521		C	312	149	475	
			D	53	85	148		D	62	149	149	
12	38,34	60	A	316	455	142	50	A	314	500	128	120
			B	<b>631</b>	599	531		B	<b>600</b>	500	500	
			C	356	218	531		C	314	128	500	
			D	42	74	142		D	29	128	128	
13	40,41	70	A	339	484	158	50	A	341	551	131	123
			B	<b>672</b>	637	568		B	<b>663</b>	551	551	
			C	388	243	568		C	341	131	551	
			D	55	90	158		D	20	131	131	
14	42,48	70	A	341	489	155	51	A	327	578	108	127
			B	<b>684</b>	649	576		B	<b>719</b>	578	578	
			C	390	242	576		C	327	108	578	
			D	46	81	155		D	0	108	108	
15	44,55	80	A	363	517	170	52	A	341	632	109	131
			B	<b>726</b>	688	614		B	<b>798</b>	632	632	
			C	422	267	614		C	341	109	632	
			D	59	97	170		D	0	109	109	
16	46,62	90	A	386	546	186	53	A	354	686	109	134
			B	<b>768</b>	727	653		B	<b>881</b>	686	686	
			C	453	292	653		C	354	109	686	
			D	71	112	186		D	0	109	109	
17	48,69	90	A	387	552	182	53	A	316	716	83	138
			B	<b>781</b>	740	661		B	<b>966</b>	716	716	
			C	455	291	661		C	316	83	716	
			D	62	103	182		D	0	83	83	
18	50,76	110	A	431	605	218	54	A	375	797	105	142
			B	<b>852</b>	806	729		B	<b>1055</b>	797	797	
			C	516	342	729		C	375	105	797	
			D	95	141	218		D	0	105	105	

### 3.5 Ausleger 55,00 m

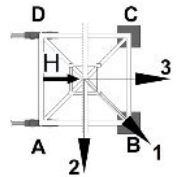


**WARNUNG**

Diese statischen Daten dürfen nur unter Beachtung der „Allgemeinen Sicherheitshinweise für Eckkrafttabellen“ und der Betriebsanleitung des Kranes verwendet werden.

- Krantyp:** 172 EC-B 8 Litronic  
Kran fahrbar und stationär, ohne Klettereinrichtung,  
ohne Kranführeraufzug
- Turmsystem:** 17HC200 (170HC)
- Grundturmstück:** Grundturmstück 17HC200TSB-0960c
- Kranbasis:** Fundamentkreuz 170/256HC 4.5/4.6m fahr./stat.,  
5t-Blöcke  
Kran fahrbar und stationär
- Turmstücklänge:** 2,07 m
- Radstand:** 4,50 m
- Spur:** 4,50 m

**Ausleger: 55,00 m**



Zahl d. Turmstücke	Hakenhöhe [m]	Zentralballast [to]	Eckdrücke in Betrieb [kN], MD=267 kNm					Eckdrücke außer Betrieb [kN], MD=0				
			Ecke	Auslegerstellung			Horizontalkraft [kN]	Ecke	Auslegerstellung			Horizontalkraft [kN]
				1	2	3			1	2	3	
0	13,50	30	A	227	353	88	41	A	212	244	180	77
			B	<b>448</b>	407	380		B	<b>253</b>	244	244	
			C	240	114	380		C	212	180	244	
			D	20	61	88		D	171	180	180	
1	15,57	30	A	229	357	85	41	A	214	234	195	81
			B	<b>457</b>	416	387		B	<b>237</b>	234	234	
			C	243	115	387		C	214	195	234	
			D	15	55	85		D	191	195	195	
2	17,64	30	A	231	360	82	42	A	216	<b>223</b>	210	84
			B	<b>466</b>	426	393		B	219	<b>223</b>	<b>223</b>	
			C	245	115	393		C	216	210	<b>223</b>	
			D	10	50	82		D	213	210	210	
3	19,71	30	A	233	364	80	43	A	218	228	208	88
			B	<b>475</b>	436	400		B	<b>239</b>	228	228	
			C	247	116	400		C	218	208	228	
			D	4	43	80		D	197	208	208	
4	21,78	30	A	234	368	77	43	A	220	245	195	91
			B	<b>486</b>	446	407		B	<b>263</b>	245	245	
			C	248	116	407		C	220	195	245	
			D	0	37	77		D	176	195	195	
5	23,85	30	A	230	372	73	44	A	222	263	181	95
			B	<b>501</b>	457	414		B	<b>289</b>	263	263	
			C	244	116	414		C	222	181	263	
			D	0	31	73		D	154	181	181	
6	25,92	30	A	227	376	70	45	A	224	282	166	98
			B	<b>516</b>	468	422		B	<b>317</b>	282	282	
			C	240	116	422		C	224	166	282	
			D	0	24	70		D	131	166	166	

DE24001731/00374667 2019.08

Ausleger 55,00 m

Zahl d. Turmstücke	Hakenhöhe [m]	Zentralballast [to]	Eckdrücke in Betrieb [kN], MD=267 kNm					Eckdrücke außer Betrieb [kN], MD=0				
			Ecke	Auslegerstellung			Horizontalkraft [kN]	Ecke	Auslegerstellung			Horizontalkraft [kN]
1	2	3		1	2	3						
7	27,99	40	A	262	404	91	46	A	251	327	175	102
			B	<b>543</b>	505	454		B	<b>371</b>	327	327	
			C	284	142	454		C	251	175	327	
			D	3	41	91		D	131	175	175	
8	30,06	40	A	260	408	88	46	A	253	348	158	105
			B	<b>557</b>	516	462		B	<b>401</b>	348	348	
			C	282	142	462		C	253	158	348	
			D	0	34	88		D	104	158	158	
9	32,13	50	A	287	436	108	47	A	280	395	165	109
			B	<b>593</b>	553	496		B	<b>459</b>	395	395	
			C	317	167	496		C	280	165	395	
			D	10	51	108		D	101	165	165	
10	34,20	50	A	289	441	105	48	A	282	418	146	112
			B	<b>604</b>	565	503		B	<b>492</b>	418	418	
			C	319	167	503		C	282	146	418	
			D	3	43	105		D	71	146	146	
11	36,27	60	A	312	469	122	48	A	309	467	151	116
			B	<b>645</b>	603	540		B	<b>552</b>	467	467	
			C	350	192	540		C	309	151	467	
			D	17	59	122		D	65	151	151	
12	38,34	60	A	314	474	118	49	A	311	492	130	120
			B	<b>656</b>	615	547		B	<b>589</b>	492	492	
			C	352	192	547		C	311	130	492	
			D	9	51	118		D	32	130	130	
13	40,41	70	A	337	503	135	50	A	338	543	133	123
			B	<b>697</b>	653	585		B	<b>653</b>	543	543	
			C	383	217	585		C	338	133	543	
			D	22	67	135		D	23	133	133	
14	42,48	80	A	359	532	151	51	A	365	595	134	127
			B	<b>738</b>	691	623		B	<b>718</b>	595	595	
			C	414	242	623		C	365	134	595	
			D	35	82	151		D	12	134	134	
15	44,55	80	A	361	537	147	51	A	341	623	110	131
			B	<b>751</b>	704	631		B	<b>785</b>	623	623	
			C	417	241	631		C	341	110	623	
			D	27	74	147		D	0	110	110	
16	46,62	90	A	384	566	163	52	A	354	677	110	134
			B	<b>793</b>	743	669		B	<b>867</b>	677	677	
			C	448	266	669		C	354	110	677	
			D	39	89	163		D	0	110	110	
17	48,69	100	A	406	595	178	53	A	365	733	109	138
			B	<b>835</b>	782	707		B	<b>953</b>	733	733	
			C	479	290	707		C	365	109	733	
			D	51	104	178		D	0	109	109	
18	50,76	110	A	429	625	194	53	A	375	789	107	142
			B	<b>877</b>	821	746		B	<b>1042</b>	789	789	
			C	511	315	746		C	375	107	789	
			D	63	118	194		D	0	107	107	

### 3.6 Ausleger 52,50 m

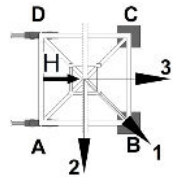


**WARNUNG**

Diese statischen Daten dürfen nur unter Beachtung der „Allgemeinen Sicherheitshinweise für Eckkrafttabellen“ und der Betriebsanleitung des Kranes verwendet werden.

- Krantyp:** 172 EC-B 8 Litronic  
Kran fahrbar und stationär, ohne Klettereinrichtung, ohne Kranführeraufzug
- Turmsystem:** 17HC200 (170HC)
- Grundturmstück:** Grundturmstück 17HC200TSB-0960c
- Kranbasis:** Fundamentkreuz 170/256HC 4.5/4.6m fahr./stat., 5t-Blöcke  
Kran fahrbar und stationär
- Turmstücklänge:** 2,07 m
- Radstand:** 4,50 m
- Spur:** 4,50 m

**Ausleger: 52,50 m**



Zahl d. Turmstücke	Hakenhöhe [m]	Zentralballast [to]	Eckdrücke in Betrieb [kN], MD=238 kNm					Eckdrücke außer Betrieb [kN], MD=0				
			Ecke	Auslegerstellung			Horizontalkraft [kN]	Ecke	Auslegerstellung			Horizontalkraft [kN]
				1	2	3			1	2	3	
0	13,50	30	A	225	350	86	40	A	209	242	177	77
			B	<b>443</b>	402	376		B	<b>252</b>	242	242	
			C	237	112	376		C	209	177	242	
			D	19	60	86		D	167	177	177	
1	15,57	30	A	227	353	84	41	A	211	232	191	81
			B	<b>452</b>	412	383		B	<b>236</b>	232	232	
			C	239	113	383		C	211	191	232	
			D	14	54	84		D	187	191	191	
2	17,64	30	A	229	357	81	42	A	213	<b>221</b>	206	84
			B	<b>461</b>	422	389		B	218	<b>221</b>	<b>221</b>	
			C	242	113	389		C	213	206	<b>221</b>	
			D	9	48	81		D	209	206	206	
3	19,71	30	A	231	361	78	42	A	215	224	206	88
			B	<b>470</b>	432	396		B	<b>234</b>	224	224	
			C	244	113	396		C	215	206	224	
			D	4	43	78		D	195	206	206	
4	21,78	30	A	231	365	75	43	A	217	241	193	91
			B	<b>482</b>	442	403		B	<b>259</b>	241	241	
			C	244	113	403		C	217	193	241	
			D	0	36	75		D	175	193	193	
5	23,85	30	A	227	369	72	44	A	219	259	179	95
			B	<b>497</b>	452	410		B	<b>285</b>	259	259	
			C	240	113	410		C	219	179	259	
			D	0	30	72		D	153	179	179	
6	25,92	30	A	224	373	68	44	A	221	278	164	98
			B	<b>512</b>	463	418		B	<b>313</b>	278	278	
			C	236	113	418		C	221	164	278	
			D	0	23	68		D	129	164	164	

DE24001731/00374667 2019.08

Ausleger 52,50 m

Zahl d. Turmstücke	Hakenhöhe [m]	Zentralballast [to]	Eckdrücke in Betrieb [kN], MD=238 kNm					Eckdrücke außer Betrieb [kN], MD=0				
			Ecke	Auslegerstellung			Horizontalkraft [kN]	Ecke	Auslegerstellung			Horizontalkraft [kN]
1	2	3		1	2	3						
7	27,99	40	A	260	401	90	45	A	248	323	173	102
			B	<b>538</b>	500	450		B	<b>367</b>	323	323	
			C	280	139	450		C	248	173	323	
			D	2	40	90		D	129	173	173	
8	30,06	40	A	258	405	86	46	A	250	344	156	105
			B	<b>553</b>	511	458		B	<b>397</b>	344	344	
			C	278	139	458		C	250	156	344	
			D	0	33	86		D	103	156	156	
9	32,13	50	A	285	434	107	47	A	277	391	163	109
			B	<b>588</b>	548	491		B	<b>454</b>	391	391	
			C	313	164	491		C	277	163	391	
			D	10	50	107		D	100	163	163	
10	34,20	50	A	287	438	103	47	A	279	414	144	112
			B	<b>599</b>	560	499		B	<b>488</b>	414	414	
			C	315	164	499		C	279	144	414	
			D	3	43	103		D	70	144	144	
11	36,27	60	A	310	467	121	48	A	306	463	149	116
			B	<b>639</b>	597	535		B	<b>548</b>	463	463	
			C	346	189	535		C	306	149	463	
			D	17	59	121		D	64	149	149	
12	38,34	70	A	333	495	138	49	A	333	513	153	120
			B	<b>680</b>	635	573		B	<b>610</b>	513	513	
			C	377	215	573		C	333	153	513	
			D	30	75	138		D	56	153	153	
13	40,41	70	A	335	500	134	49	A	335	539	131	123
			B	<b>692</b>	647	580		B	<b>648</b>	539	539	
			C	380	214	580		C	335	131	539	
			D	22	67	134		D	22	131	131	
14	42,48	80	A	357	529	150	50	A	362	591	133	127
			B	<b>733</b>	686	618		B	<b>713</b>	591	591	
			C	411	239	618		C	362	133	591	
			D	35	82	150		D	11	133	133	
15	44,55	80	A	359	535	146	51	A	337	619	109	131
			B	<b>746</b>	698	626		B	<b>782</b>	619	619	
			C	413	238	626		C	337	109	619	
			D	26	74	146		D	0	109	109	
16	46,62	90	A	382	564	162	52	A	350	674	108	134
			B	<b>787</b>	737	664		B	<b>864</b>	674	674	
			C	444	262	664		C	350	108	674	
			D	39	89	162		D	0	108	108	
17	48,69	100	A	404	593	177	52	A	361	729	107	138
			B	<b>829</b>	776	703		B	<b>950</b>	729	729	
			C	476	287	703		C	361	107	729	
			D	51	104	177		D	0	107	107	
18	50,76	110	A	427	622	193	53	A	371	785	105	142
			B	<b>872</b>	816	741		B	<b>1039</b>	785	785	
			C	507	312	741		C	371	105	785	
			D	62	119	193		D	0	105	105	

### 3.7 Ausleger 50,00 m

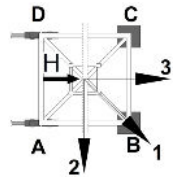


**WARNUNG**

Diese statischen Daten dürfen nur unter Beachtung der „Allgemeinen Sicherheitshinweise für Eckkrafttabellen“ und der Betriebsanleitung des Kranes verwendet werden.

- Krantyp:** 172 EC-B 8 Litronic  
Kran fahrbar und stationär, ohne Klettereinrichtung, ohne Kranführeraufzug
- Turmsystem:** 17HC200 (170HC)
- Grundturmstück:** Grundturmstück 17HC200TSB-0960c
- Kranbasis:** Fundamentkreuz 170/256HC 4.5/4.6m fahrb./stat., 5t-Blöcke  
Kran fahrbar und stationär
- Turmstücklänge:** 2,07 m
- Radstand:** 4,50 m
- Spur:** 4,50 m

**Ausleger: 50,00 m**



Zahl d. Turmstücke	Hakenhöhe [m]	Zentralballast [to]	Eckdrücke in Betrieb [kN], MD=238 kNm					Eckdrücke außer Betrieb [kN], MD=0				
			Ecke	Auslegerstellung			Horizontalkraft [kN]	Ecke	Auslegerstellung			Horizontalkraft [kN]
				1	2	3			1	2	3	
0	13,50	40	A	247	382	98	39	A	231	268	194	77
			B	<b>479</b>	433	408		B	<b>280</b>	268	268	
			C	259	124	408		C	231	194	268	
			D	27	72	98		D	183	194	194	
1	15,57	40	A	246	385	94	40	A	233	258	208	81
			B	<b>490</b>	444	416		B	<b>264</b>	258	258	
			C	263	125	416		C	233	208	258	
			D	20	66	94		D	203	208	208	
2	17,64	40	A	248	388	92	41	A	235	<b>247</b>	223	84
			B	<b>499</b>	454	422		B	246	<b>247</b>	<b>247</b>	
			C	266	125	422		C	235	223	<b>247</b>	
			D	14	60	92		D	224	223	223	
3	19,71	40	A	250	392	89	42	A	237	241	232	88
			B	<b>509</b>	464	428		B	<b>250</b>	241	241	
			C	268	126	428		C	237	232	241	
			D	9	54	89		D	223	232	232	
4	21,78	40	A	252	396	87	42	A	239	258	219	91
			B	<b>519</b>	474	435		B	<b>275</b>	258	258	
			C	270	126	435		C	239	219	258	
			D	3	48	87		D	203	219	219	
5	23,85	40	A	251	400	84	43	A	241	277	205	95
			B	<b>531</b>	484	442		B	<b>301</b>	277	277	
			C	270	125	442		C	241	205	277	
			D	0	42	84		D	181	205	205	
6	25,92	40	A	247	405	80	44	A	243	296	190	98
			B	<b>547</b>	495	450		B	<b>328</b>	296	296	
			C	266	125	450		C	243	190	296	
			D	0	35	80		D	157	190	190	

DE24001731/00374667 2019.08

Ausleger 50,00 m

Zahl d. Turmstücke	Hakenhöhe [m]	Zentralballast [to]	Eckdrücke in Betrieb [kN], MD=238 kNm					Eckdrücke außer Betrieb [kN], MD=0				
			Ecke	Auslegerstellung			Horizontalkraft [kN]	Ecke	Auslegerstellung			Horizontalkraft [kN]
1	2	3		1	2	3						
7	27,99	40	A	243	409	77	44	A	245	316	174	102
			B	<b>563</b>	505	457		B	<b>357</b>	316	316	
			C	262	125	457		C	245	174	316	
			D	0	28	77		D	132	174	174	
8	30,06	50	A	281	437	97	45	A	272	362	182	105
			B	<b>588</b>	543	490		B	<b>413</b>	362	362	
			C	307	151	490		C	272	182	362	
			D	0	45	97		D	131	182	182	
9	32,13	50	A	276	442	94	46	A	274	384	164	109
			B	<b>605</b>	554	498		B	<b>445</b>	384	384	
			C	302	150	498		C	274	164	384	
			D	0	38	94		D	103	164	164	
10	34,20	60	A	306	470	112	47	A	301	432	170	112
			B	<b>638</b>	591	534		B	<b>504</b>	432	432	
			C	340	176	534		C	301	170	432	
			D	7	55	112		D	98	170	170	
11	36,27	60	A	308	475	108	47	A	303	456	150	116
			B	<b>650</b>	603	542		B	<b>539</b>	456	456	
			C	342	175	542		C	303	150	456	
			D	0	47	108		D	67	150	150	
12	38,34	70	A	331	504	125	48	A	330	506	154	120
			B	<b>690</b>	641	579		B	<b>601</b>	506	506	
			C	373	200	579		C	330	154	506	
			D	14	63	125		D	59	154	154	
13	40,41	70	A	332	509	121	49	A	332	532	132	123
			B	<b>702</b>	653	587		B	<b>639</b>	532	532	
			C	376	199	587		C	332	132	532	
			D	6	55	121		D	24	132	132	
14	42,48	80	A	355	538	138	49	A	359	584	134	127
			B	<b>743</b>	691	624		B	<b>704</b>	584	584	
			C	407	224	624		C	359	134	584	
			D	18	71	138		D	14	134	134	
15	44,55	90	A	378	567	154	50	A	386	637	135	131
			B	<b>785</b>	730	662		B	<b>771</b>	637	637	
			C	438	249	662		C	386	135	637	
			D	31	86	154		D	1	135	135	
16	46,62	90	A	380	572	149	51	A	350	666	110	134
			B	<b>798</b>	742	671		B	<b>852</b>	666	666	
			C	440	247	671		C	350	110	666	
			D	22	77	149		D	0	110	110	
17	48,69	100	A	402	602	165	52	A	361	721	108	138
			B	<b>840</b>	781	709		B	<b>938</b>	721	721	
			C	471	272	709		C	361	108	721	
			D	34	92	165		D	0	108	108	
18	50,76	110	A	425	631	181	52	A	370	778	106	142
			B	<b>882</b>	821	747		B	<b>1026</b>	778	778	
			C	503	297	747		C	370	106	778	
			D	46	107	181		D	0	106	106	



### 3.8 Ausleger 47,50 m

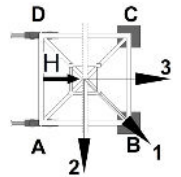


**WARNUNG**

Diese statischen Daten dürfen nur unter Beachtung der „Allgemeinen Sicherheitshinweise für Eckkrafttabellen“ und der Betriebsanleitung des Kranes verwendet werden.

- Krantyp:** 172 EC-B 8 Litronic  
Kran fahrbar und stationär, ohne Klettereinrichtung, ohne Kranführeraufzug
- Turmsystem:** 17HC200 (170HC)
- Grundturmstück:** Grundturmstück 17HC200TSB-0960c
- Kranbasis:** Fundamentkreuz 170/256HC 4.5/4.6m fahrb./stat., 5t-Blöcke  
Kran fahrbar und stationär
- Turmstücklänge:** 2,07 m
- Radstand:** 4,50 m
- Spur:** 4,50 m

**Ausleger: 47,50 m**



Zahl d. Turmstücke	Hakenhöhe [m]	Zentralballast [to]	Eckdrücke in Betrieb [kN], MD=229 kNm					Eckdrücke außer Betrieb [kN], MD=0				
			Ecke	Auslegerstellung			Horizontalkraft [kN]	Ecke	Auslegerstellung			Horizontalkraft [kN]
				1	2	3			1	2	3	
0	13,50	40	A	250	383	102	39	A	234	273	196	77
			B	<b>480</b>	436	410		B	<b>285</b>	273	273	
			C	262	129	410		C	234	196	273	
			D	32	76	102		D	184	196	196	
1	15,57	40	A	252	387	100	40	A	236	263	210	81
			B	<b>489</b>	445	416		B	<b>269</b>	263	263	
			C	264	129	416		C	236	210	263	
			D	27	71	100		D	204	210	210	
2	17,64	40	A	254	389	100	41	A	238	<b>251</b>	225	84
			B	<b>496</b>	453	421		B	<b>251</b>	<b>251</b>	<b>251</b>	
			C	267	132	421		C	238	225	<b>251</b>	
			D	25	67	100		D	225	225	225	
3	19,71	40	A	252	393	93	42	A	240	243	237	88
			B	<b>511</b>	466	431		B	<b>251</b>	243	243	
			C	272	131	431		C	240	237	243	
			D	13	58	93		D	228	237	237	
4	21,78	40	A	254	397	91	42	A	242	260	224	91
			B	<b>520</b>	476	437		B	<b>276</b>	260	260	
			C	274	131	437		C	242	224	260	
			D	8	52	91		D	208	224	224	
5	23,85	40	A	256	401	88	43	A	244	278	210	95
			B	<b>530</b>	487	444		B	<b>302</b>	278	278	
			C	276	131	444		C	244	210	278	
			D	2	45	88		D	186	210	210	
6	25,92	40	A	254	405	85	44	A	246	297	195	98
			B	<b>544</b>	497	451		B	<b>329</b>	297	297	
			C	274	131	451		C	246	195	297	
			D	0	39	85		D	162	195	195	

DE24001731/00374667 2019.08

Ausleger 47,50 m

Zahl d. Turmstücke	Hakenhöhe [m]	Zentralballast [to]	Eckdrücke in Betrieb [kN], MD=229 kNm					Eckdrücke außer Betrieb [kN], MD=0				
			Ecke	Auslegerstellung			Horizontalkraft [kN]	Ecke	Auslegerstellung			Horizontalkraft [kN]
1	2	3		1	2	3						
7	27,99	40	A	250	409	81	44	A	248	317	179	102
			B	<b>561</b>	508	459		B	<b>358</b>	317	317	
			C	270	130	459		C	248	179	317	
			D	0	32	81		D	137	179	179	
8	30,06	50	A	283	438	101	45	A	275	363	187	105
			B	<b>590</b>	545	493		B	<b>414</b>	363	363	
			C	311	156	493		C	275	187	363	
			D	4	49	101		D	136	187	187	
9	32,13	50	A	283	442	98	46	A	277	385	169	109
			B	<b>603</b>	557	500		B	<b>446</b>	385	385	
			C	310	156	500		C	277	169	385	
			D	0	41	98		D	108	169	169	
10	34,20	60	A	308	471	115	47	A	304	433	175	112
			B	<b>640</b>	594	536		B	<b>505</b>	433	433	
			C	344	181	536		C	304	175	433	
			D	12	58	115		D	103	175	175	
11	36,27	60	A	310	475	112	47	A	306	457	155	116
			B	<b>652</b>	606	544		B	<b>540</b>	457	457	
			C	346	180	544		C	306	155	457	
			D	4	50	112		D	72	155	155	
12	38,34	70	A	333	504	129	48	A	333	507	158	120
			B	<b>692</b>	644	581		B	<b>602</b>	507	507	
			C	377	206	581		C	333	158	507	
			D	18	66	129		D	64	158	158	
13	40,41	70	A	334	509	125	49	A	335	533	136	123
			B	<b>704</b>	656	589		B	<b>640</b>	533	533	
			C	379	205	589		C	335	136	533	
			D	10	58	125		D	30	136	136	
14	42,48	80	A	357	538	141	49	A	362	585	138	127
			B	<b>745</b>	694	627		B	<b>705</b>	585	585	
			C	411	230	627		C	362	138	585	
			D	23	73	141		D	19	138	138	
15	44,55	90	A	380	567	157	50	A	389	639	139	131
			B	<b>787</b>	733	665		B	<b>772</b>	639	639	
			C	442	255	665		C	389	139	639	
			D	35	89	157		D	6	139	139	
16	46,62	90	A	382	572	153	51	A	358	668	114	134
			B	<b>800</b>	746	673		B	<b>848</b>	668	668	
			C	444	254	673		C	358	114	668	
			D	26	80	153		D	0	114	114	
17	48,69	100	A	404	602	169	52	A	369	723	113	138
			B	<b>842</b>	785	711		B	<b>934</b>	723	723	
			C	475	278	711		C	369	113	723	
			D	38	95	169		D	0	113	113	
18	50,76	110	A	427	631	184	53	A	379	779	111	142
			B	<b>884</b>	824	750		B	<b>1022</b>	779	779	
			C	507	303	750		C	379	111	779	
			D	50	110	184		D	0	111	111	

### 3.9 Ausleger 45,00 m



**WARNUNG**

Diese statischen Daten dürfen nur unter Beachtung der „Allgemeinen Sicherheitshinweise für Eckkrafttabellen“ und der Betriebsanleitung des Kranes verwendet werden.

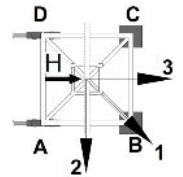
**Krantyp:** 172 EC-B 8 Litronic  
Kran fahrbar und stationär, ohne Klettereinrichtung, ohne Kranführeraufzug

**Ausleger:** 45,00 m

**Turmsystem:** 17HC200 (170HC)

**Grundturmstück:** Grundturmstück 17HC200TSB-0960c

**Kranbasis:** Fundamentkreuz 170/256HC 4.5/4.6m fahr./stat., 5t-Blöcke  
Kran fahrbar und stationär



**Turmstücklänge:** 2,07 m

**Radstand:** 4,50 m

**Spur:** 4,50 m

Zahl d. Turmstücke	Hakenhöhe [m]	Zentralballast [to]	Eckdrücke in Betrieb [kN], MD=229 kNm					Eckdrücke außer Betrieb [kN], MD=0				
			Ecke	Auslegerstellung			Horizontalkraft [kN]	Ecke	Auslegerstellung			Horizontalkraft [kN]
				1	2	3			1	2	3	
0	13,50	50	A	270	410	117	39	A	256	299	213	77
			B	512	464	439		B	313	299	299	
			C	286	146	439		C	256	213	299	
			D	44	92	117		D	199	213	213	
1	15,57	40	A	246	389	90	39	A	233	264	202	81
			B	496	448	420		B	272	264	264	
			C	263	121	420		C	233	202	264	
			D	14	62	90		D	194	202	202	
2	17,64	40	A	248	392	88	40	A	235	253	217	84
			B	505	458	426		B	254	253	253	
			C	266	121	426		C	235	217	253	
			D	9	56	88		D	216	217	217	
3	19,71	40	A	250	396	85	41	A	237	238	235	88
			B	514	468	432		B	242	238	238	
			C	268	121	432		C	237	235	238	
			D	3	50	85		D	232	235	235	
4	21,78	40	A	249	400	83	42	A	239	252	225	91
			B	527	478	439		B	266	252	252	
			C	268	121	439		C	239	225	252	
			D	0	44	83		D	211	225	225	
5	23,85	40	A	245	404	79	42	A	241	270	211	95
			B	542	488	446		B	292	270	270	
			C	264	121	446		C	241	211	270	
			D	0	38	79		D	189	211	211	
6	25,92	40	A	241	408	76	43	A	243	289	196	98
			B	558	499	454		B	320	289	289	
			C	260	121	454		C	243	196	289	
			D	0	31	76		D	166	196	196	

DE24001731/00374667 2019.08

Ausleger 45,00 m

Zahl d. Turmstücke	Hakenhöhe [m]	Zentralballast [to]	Eckdrücke in Betrieb [kN], MD=229 kNm					Eckdrücke außer Betrieb [kN], MD=0				
			Ecke	Auslegerstellung			Horizontalkraft [kN]	Ecke	Auslegerstellung			Horizontalkraft [kN]
1	2	3		1	2	3						
7	27,99	40	A	237	413	72	44	A	245	309	180	102
			B	<b>575</b>	509	461		B	<b>349</b>	309	309	
			C	256	121	461		C	245	180	309	
			D	0	24	72		D	141	180	180	
8	30,06	50	A	275	441	93	44	A	272	355	188	105
			B	<b>599</b>	546	494		B	<b>404</b>	355	355	
			C	301	146	494		C	272	188	355	
			D	0	41	93		D	139	188	188	
9	32,13	50	A	270	446	90	45	A	274	377	170	109
			B	<b>617</b>	558	502		B	<b>436</b>	377	377	
			C	297	146	502		C	274	170	377	
			D	0	34	90		D	111	170	170	
10	34,20	60	A	306	474	107	46	A	301	425	176	112
			B	<b>644</b>	595	538		B	<b>495</b>	425	425	
			C	340	171	538		C	301	176	425	
			D	2	50	107		D	106	176	176	
11	36,27	70	A	329	501	127	47	A	328	474	181	116
			B	<b>681</b>	631	573		B	<b>555</b>	474	474	
			C	371	200	573		C	328	181	474	
			D	19	69	127		D	100	181	181	
12	38,34	70	A	330	508	121	47	A	330	500	160	120
			B	<b>696</b>	645	583		B	<b>592</b>	500	500	
			C	373	196	583		C	330	160	500	
			D	8	59	121		D	67	160	160	
13	40,41	80	A	353	537	137	48	A	357	551	163	123
			B	<b>737</b>	683	620		B	<b>656</b>	551	551	
			C	404	221	620		C	357	163	551	
			D	21	75	137		D	58	163	163	
14	42,48	80	A	355	542	133	49	A	359	578	140	127
			B	<b>749</b>	695	628		B	<b>695</b>	578	578	
			C	406	220	628		C	359	140	578	
			D	13	66	133		D	22	140	140	
15	44,55	90	A	378	571	150	50	A	386	631	141	131
			B	<b>790</b>	734	666		B	<b>762</b>	631	631	
			C	438	245	666		C	386	141	631	
			D	25	82	150		D	9	141	141	
16	46,62	100	A	401	600	166	50	A	408	685	140	134
			B	<b>832</b>	772	704		B	<b>835</b>	685	685	
			C	469	269	704		C	408	140	685	
			D	38	97	166		D	0	140	140	
17	48,69	100	A	402	606	161	51	A	369	715	114	138
			B	<b>845</b>	785	713		B	<b>921</b>	715	715	
			C	471	268	713		C	369	114	715	
			D	28	88	161		D	0	114	114	
18	50,76	110	A	425	635	177	52	A	379	771	112	142
			B	<b>887</b>	825	751		B	<b>1009</b>	771	771	
			C	502	292	751		C	379	112	771	
			D	40	103	177		D	0	112	112	

### 3.10 Ausleger 42,50 m

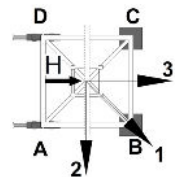


**WARNUNG**

Diese statischen Daten dürfen nur unter Beachtung der „Allgemeinen Sicherheitshinweise für Eckkrafttabellen“ und der Betriebsanleitung des Kranes verwendet werden.

- Krantyp:** 172 EC-B 8 Litronic  
Kran fahrbar und stationär, ohne Klettereinrichtung, ohne Kranführeraufzug
- Turmsystem:** 17HC200 (170HC)
- Grundturmstück:** Grundturmstück 17HC200TSB-0960c
- Kranbasis:** Fundamentkreuz 170/256HC 4.5/4.6m fahrb./stat., 5t-Blöcke  
Kran fahrbar und stationär
- Turmstücklänge:** 2,07 m
- Radstand:** 4,50 m
- Spur:** 4,50 m

**Ausleger: 42,50 m**



Zahl d. Turmstücke	Hakenhöhe [m]	Zentralballast [to]	Eckdrücke in Betrieb [kN], MD=201 kNm					Eckdrücke außer Betrieb [kN], MD=0				
			Ecke	Auslegerstellung			Horizontalkraft [kN]	Ecke	Auslegerstellung			Horizontalkraft [kN]
				1	2	3			1	2	3	
0	13,50	40	A	243	380	93	38	A	229	274	183	77
			B	<b>480</b>	433	408		B	<b>289</b>	274	274	
			C	258	121	408		C	229	183	274	
			D	21	68	93		D	168	183	183	
1	15,57	40	A	244	384	90	39	A	231	264	197	81
			B	<b>489</b>	442	414		B	<b>273</b>	264	264	
			C	261	121	414		C	231	197	264	
			D	16	62	90		D	189	197	197	
2	17,64	40	A	246	388	88	40	A	233	253	213	84
			B	<b>499</b>	452	421		B	<b>255</b>	253	253	
			C	263	121	421		C	233	213	253	
			D	10	57	88		D	210	213	213	
3	19,71	40	A	248	392	86	41	A	235	<b>241</b>	229	88
			B	<b>508</b>	462	427		B	236	<b>241</b>	<b>241</b>	
			C	265	121	427		C	235	229	<b>241</b>	
			D	5	51	86		D	233	229	229	
4	21,78	40	A	249	396	83	41	A	236	248	225	91
			B	<b>518</b>	472	434		B	<b>260</b>	248	248	
			C	267	121	434		C	236	225	248	
			D	0	45	83		D	212	225	225	
5	23,85	40	A	245	400	80	42	A	238	266	211	95
			B	<b>534</b>	482	441		B	<b>287</b>	266	266	
			C	263	121	441		C	238	211	266	
			D	0	39	80		D	190	211	211	
6	25,92	40	A	241	404	76	43	A	240	285	196	98
			B	<b>549</b>	493	448		B	<b>314</b>	285	285	
			C	259	121	448		C	240	196	285	
			D	0	32	76		D	167	196	196	

DE24001731/00374667 2019.08

Ausleger 42,50 m

Zahl d. Turmstücke	Hakenhöhe [m]	Zentralballast [to]	Eckdrücke in Betrieb [kN], MD=201 kNm					Eckdrücke außer Betrieb [kN], MD=0				
			Ecke	Auslegerstellung			Horizontalkraft [kN]	Ecke	Auslegerstellung			Horizontalkraft [kN]
1	2	3		1	2	3						
7	27,99	50	A	277	432	97	43	A	267	330	205	102
			B	<b>576</b>	530	482		B	<b>368</b>	330	330	
			C	302	146	482		C	267	205	330	
			D	3	49	97		D	167	205	205	
8	30,06	50	A	275	437	94	44	A	269	351	188	105
			B	<b>590</b>	541	489		B	<b>399</b>	351	351	
			C	300	146	489		C	269	188	351	
			D	0	42	94		D	140	188	188	
9	32,13	60	A	302	465	112	45	A	296	398	195	109
			B	<b>626</b>	578	525		B	<b>456</b>	398	398	
			C	335	172	525		C	296	195	398	
			D	11	59	112		D	137	195	195	
10	34,20	60	A	304	470	108	46	A	298	421	176	112
			B	<b>637</b>	589	533		B	<b>489</b>	421	421	
			C	337	171	533		C	298	176	421	
			D	4	52	108		D	107	176	176	
11	36,27	70	A	327	499	125	46	A	325	470	181	116
			B	<b>677</b>	627	569		B	<b>550</b>	470	470	
			C	368	196	569		C	325	181	470	
			D	18	68	125		D	101	181	181	
12	38,34	70	A	329	504	122	47	A	327	495	160	120
			B	<b>689</b>	639	577		B	<b>586</b>	495	495	
			C	370	195	577		C	327	160	495	
			D	10	60	122		D	68	160	160	
13	40,41	80	A	352	533	138	48	A	354	546	163	123
			B	<b>730</b>	677	614		B	<b>650</b>	546	546	
			C	401	220	614		C	354	163	546	
			D	23	76	138		D	59	163	163	
14	42,48	90	A	375	560	158	48	A	381	598	165	127
			B	<b>768</b>	713	650		B	<b>715</b>	598	598	
			C	433	248	650		C	381	165	598	
			D	40	94	158		D	48	165	165	
15	44,55	90	A	376	567	151	49	A	383	626	141	131
			B	<b>783</b>	727	660		B	<b>756</b>	626	626	
			C	435	244	660		C	383	141	626	
			D	28	84	151		D	10	141	141	
16	46,62	100	A	399	597	167	50	A	407	680	141	134
			B	<b>825</b>	766	698		B	<b>828</b>	680	680	
			C	466	268	698		C	407	141	680	
			D	40	99	167		D	0	141	141	
17	48,69	110	A	423	624	185	52	A	418	735	139	138
			B	<b>864</b>	803	734		B	<b>914</b>	735	735	
			C	497	296	734		C	418	139	735	
			D	56	116	185		D	0	139	139	
18	50,76	110	A	424	632	178	52	A	377	767	112	142
			B	<b>880</b>	818	745		B	<b>1003</b>	767	767	
			C	499	291	745		C	377	112	767	
			D	43	105	178		D	0	112	112	

### 3.11 Ausleger 40,00 m

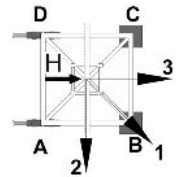


**WARNUNG**

Diese statischen Daten dürfen nur unter Beachtung der „Allgemeinen Sicherheitshinweise für Eckkrafttabellen“ und der Betriebsanleitung des Kranes verwendet werden.

- Krantyp:** 172 EC-B 8 Litronic  
Kran fahrbar und stationär, ohne Klettereinrichtung, ohne Kranführeraufzug
- Turmsystem:** 17HC200 (170HC)
- Grundturmstück:** Grundturmstück 17HC200TSB-0960c
- Kranbasis:** Fundamentkreuz 170/256HC 4.5/4.6m fahr./stat., 5t-Blöcke  
Kran fahrbar und stationär
- Turmstücklänge:** 2,07 m
- Radstand:** 4,50 m
- Spur:** 4,50 m

**Ausleger: 40,00 m**



Zahl d. Turmstücke	Hakenhöhe [m]	Zentralballast [to]	Eckdrücke in Betrieb [kN], MD=201 kNm					Eckdrücke außer Betrieb [kN], MD=0				
			Ecke	Auslegerstellung			Horizontalkraft [kN]	Ecke	Auslegerstellung			Horizontalkraft [kN]
				1	2	3			1	2	3	
0	13,50	50	A	265	406	112	38	A	251	299	203	77
			B	<b>506</b>	457	433		B	<b>315</b>	299	299	
			C	280	139	433		C	251	203	299	
			D	39	87	112		D	187	203	203	
1	15,57	50	A	267	410	110	38	A	253	289	217	81
			B	<b>515</b>	467	439		B	<b>298</b>	289	289	
			C	282	139	439		C	253	217	289	
			D	34	82	110		D	207	217	217	
2	17,64	50	A	268	413	107	39	A	255	277	232	84
			B	<b>524</b>	476	445		B	<b>281</b>	277	277	
			C	284	139	445		C	255	232	277	
			D	28	76	107		D	228	232	232	
3	19,71	50	A	271	416	108	40	A	257	<b>265</b>	248	88
			B	<b>531</b>	484	450		B	262	<b>265</b>	<b>265</b>	
			C	287	142	450		C	257	248	<b>265</b>	
			D	27	73	108		D	252	248	248	
4	21,78	40	A	240	397	77	41	A	233	242	225	91
			B	<b>525</b>	471	434		B	<b>254</b>	242	242	
			C	256	114	434		C	233	225	242	
			D	0	40	77		D	213	225	225	
5	23,85	40	A	236	401	74	41	A	235	260	210	95
			B	<b>541</b>	481	441		B	<b>280</b>	260	260	
			C	252	114	441		C	235	210	260	
			D	0	33	74		D	191	210	210	
6	25,92	40	A	232	405	70	42	A	237	279	195	98
			B	<b>557</b>	492	448		B	<b>307</b>	279	279	
			C	249	114	448		C	237	195	279	
			D	0	27	70		D	167	195	195	

DE24001731/00374667 2019.08

Ausleger 40,00 m

Zahl d. Turmstücke	Hakenhöhe [m]	Zentralballast [to]	Eckdrücke in Betrieb [kN], MD=201 kNm					Eckdrücke außer Betrieb [kN], MD=0				
			Ecke	Auslegerstellung			Horizontalkraft [kN]	Ecke	Auslegerstellung			Horizontalkraft [kN]
1	2	3		1	2	3						
7	27,99	50	A	271	433	91	43	A	264	324	204	102
			B	<b>580</b>	528	481		B	<b>361</b>	324	324	
			C	294	139	481		C	264	204	324	
			D	0	44	91		D	167	204	204	
8	30,06	50	A	266	438	88	43	A	266	345	187	105
			B	<b>597</b>	539	489		B	<b>392</b>	345	345	
			C	290	139	489		C	266	187	345	
			D	0	37	88		D	141	187	187	
9	32,13	60	A	300	467	106	44	A	293	392	194	109
			B	<b>626</b>	576	525		B	<b>449</b>	392	392	
			C	331	164	525		C	293	194	392	
			D	4	54	106		D	137	194	194	
10	34,20	60	A	299	471	103	45	A	295	415	175	112
			B	<b>640</b>	588	532		B	<b>483</b>	415	415	
			C	330	163	532		C	295	175	415	
			D	0	47	103		D	108	175	175	
11	36,27	70	A	325	500	120	46	A	322	464	180	116
			B	<b>678</b>	625	569		B	<b>543</b>	464	464	
			C	364	188	569		C	322	180	464	
			D	11	63	120		D	102	180	180	
12	38,34	80	A	348	527	140	46	A	349	514	184	120
			B	<b>715</b>	662	604		B	<b>605</b>	514	514	
			C	395	216	604		C	349	184	514	
			D	28	82	140		D	94	184	184	
13	40,41	80	A	350	534	133	47	A	351	540	162	123
			B	<b>730</b>	675	614		B	<b>643</b>	540	540	
			C	397	212	614		C	351	162	540	
			D	17	72	133		D	59	162	162	
14	42,48	90	A	373	563	150	48	A	378	592	164	127
			B	<b>771</b>	713	651		B	<b>708</b>	592	592	
			C	428	237	651		C	378	164	592	
			D	30	87	150		D	48	164	164	
15	44,55	90	A	374	569	145	49	A	380	620	140	131
			B	<b>783</b>	726	659		B	<b>750</b>	620	620	
			C	430	236	659		C	380	140	620	
			D	21	79	145		D	11	140	140	
16	46,62	100	A	397	598	161	49	A	404	675	140	134
			B	<b>825</b>	764	697		B	<b>821</b>	675	675	
			C	461	260	697		C	404	140	675	
			D	34	94	161		D	0	140	140	
17	48,69	110	A	420	628	177	51	A	415	730	139	138
			B	<b>867</b>	803	735		B	<b>907</b>	730	730	
			C	492	285	735		C	415	139	730	
			D	46	110	177		D	0	139	139	
18	50,76	110	A	422	633	172	52	A	375	761	111	142
			B	<b>880</b>	816	744		B	<b>996</b>	761	761	
			C	495	283	744		C	375	111	761	
			D	36	101	172		D	0	111	111	



### 3.12 Ausleger 37,50 m

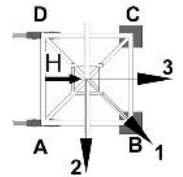


**WARNUNG**

Diese statischen Daten dürfen nur unter Beachtung der „Allgemeinen Sicherheitshinweise für Eckkrafttabellen“ und der Betriebsanleitung des Kranes verwendet werden.

- Krantyp:** 172 EC-B 8 Litronic  
Kran fahrbar und stationär, ohne Klettereinrichtung,  
ohne Kranführeraufzug
- Turmsystem:** 17HC200 (170HC)
- Grundturmstück:** Grundturmstück 17HC200TSB-0960c
- Kranbasis:** Fundamentkreuz 170/256HC 4.5/4.6m fahr./stat.,  
5t-Blöcke  
Kran fahrbar und stationär
- Turmstücklänge:** 2,07 m
- Radstand:** 4,50 m
- Spur:** 4,50 m

**Ausleger: 37,50 m**



Zahl d. Turmstücke	Hakenhöhe [m]	Zentralballast [to]	Eckdrücke in Betrieb [kN], MD=173 kNm					Eckdrücke außer Betrieb [kN], MD=0				
			Ecke	Auslegerstellung			Horizontalkraft [kN]	Ecke	Auslegerstellung			Horizontalkraft [kN]
				1	2	3			1	2	3	
0	13,50	40	A	240	381	86	37	A	226	274	177	77
			B	<b>482</b>	433	408		B	<b>290</b>	274	274	
			C	255	113	408		C	226	177	274	
			D	13	62	86		D	161	177	177	
1	15,57	40	A	242	385	84	38	A	228	264	192	81
			B	<b>491</b>	442	415		B	<b>274</b>	264	264	
			C	257	114	415		C	228	192	264	
			D	8	57	84		D	182	192	192	
2	17,64	40	A	243	389	82	39	A	230	253	207	84
			B	<b>500</b>	452	421		B	<b>256</b>	253	253	
			C	259	114	421		C	230	207	253	
			D	3	51	82		D	203	207	207	
3	19,71	40	A	243	393	79	40	A	232	<b>241</b>	223	88
			B	<b>512</b>	462	427		B	237	<b>241</b>	<b>241</b>	
			C	259	114	427		C	232	223	<b>241</b>	
			D	0	45	79		D	226	223	223	
4	21,78	40	A	239	397	76	40	A	233	242	225	91
			B	<b>527</b>	472	434		B	<b>253</b>	242	242	
			C	256	114	434		C	233	225	242	
			D	0	39	76		D	213	225	225	
5	23,85	40	A	235	401	73	41	A	235	260	211	95
			B	<b>542</b>	482	442		B	<b>280</b>	260	260	
			C	252	113	442		C	235	211	260	
			D	0	33	73		D	191	211	211	
6	25,92	40	A	231	406	70	42	A	237	279	196	98
			B	<b>558</b>	492	449		B	<b>307</b>	279	279	
			C	248	113	449		C	237	196	279	
			D	0	27	70		D	168	196	196	

DE24001731/00374667 2019.08

Ausleger 37,50 m

Zahl d. Turmstücke	Hakenhöhe [m]	Zentralballast [to]	Eckdrücke in Betrieb [kN], MD=173 kNm					Eckdrücke außer Betrieb [kN], MD=0				
			Ecke	Auslegerstellung			Horizontalkraft [kN]	Ecke	Auslegerstellung			Horizontalkraft [kN]
1	2	3		1	2	3						
7	27,99	50	A	270	434	91	43	A	264	324	205	102
			B	<b>582</b>	529	482		B	<b>361</b>	324	324	
			C	294	139	482		C	264	205	324	
			D	0	44	91		D	168	205	205	
8	30,06	50	A	265	439	88	43	A	266	345	188	105
			B	<b>599</b>	540	489		B	<b>392</b>	345	345	
			C	289	138	489		C	266	188	345	
			D	0	37	88		D	141	188	188	
9	32,13	60	A	300	467	106	44	A	293	392	195	109
			B	<b>627</b>	577	525		B	<b>449</b>	392	392	
			C	331	164	525		C	293	195	392	
			D	4	54	106		D	138	195	195	
10	34,20	60	A	298	472	102	45	A	295	415	176	112
			B	<b>642</b>	588	532		B	<b>482</b>	415	415	
			C	330	163	532		C	295	176	415	
			D	0	46	102		D	108	176	176	
11	36,27	70	A	325	501	119	45	A	322	464	181	116
			B	<b>678</b>	626	569		B	<b>543</b>	464	464	
			C	364	188	569		C	322	181	464	
			D	10	63	119		D	102	181	181	
12	38,34	80	A	348	528	139	46	A	349	514	185	120
			B	<b>716</b>	662	605		B	<b>604</b>	514	514	
			C	395	216	605		C	349	185	514	
			D	28	82	139		D	94	185	185	
13	40,41	80	A	350	535	133	47	A	351	540	163	123
			B	<b>731</b>	676	614		B	<b>643</b>	540	540	
			C	397	212	614		C	351	163	540	
			D	16	71	133		D	60	163	163	
14	42,48	90	A	373	564	149	48	A	378	592	164	127
			B	<b>772</b>	714	652		B	<b>708</b>	592	592	
			C	428	237	652		C	378	164	592	
			D	29	87	149		D	49	164	164	
15	44,55	90	A	374	569	145	48	A	380	620	140	131
			B	<b>784</b>	726	660		B	<b>749</b>	620	620	
			C	430	235	660		C	380	140	620	
			D	20	79	145		D	11	140	140	
16	46,62	100	A	397	599	161	49	A	404	674	140	134
			B	<b>826</b>	765	698		B	<b>820</b>	674	674	
			C	461	260	698		C	404	140	674	
			D	33	94	161		D	0	140	140	
17	48,69	110	A	420	628	177	51	A	416	730	139	138
			B	<b>867</b>	804	736		B	<b>906</b>	730	730	
			C	492	285	736		C	416	139	730	
			D	45	109	177		D	0	139	139	
18	50,76	110	A	422	634	172	52	A	375	761	112	142
			B	<b>881</b>	817	745		B	<b>995</b>	761	761	
			C	495	283	745		C	375	112	761	
			D	36	100	172		D	0	112	112	

### 3.13 Ausleger 35,00 m

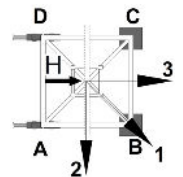


**WARNUNG**

Diese statischen Daten dürfen nur unter Beachtung der „Allgemeinen Sicherheitshinweise für Eckkrafttabellen“ und der Betriebsanleitung des Kranes verwendet werden.

- Krantyp:** 172 EC-B 8 Litronic  
Kran fahrbar und stationär, ohne Klettereinrichtung, ohne Kranführeraufzug
- Turmsystem:** 17HC200 (170HC)
- Grundturmstück:** Grundturmstück 17HC200TSB-0960c
- Kranbasis:** Fundamentkreuz 170/256HC 4.5/4.6m fahr./stat., 5t-Blöcke  
Kran fahrbar und stationär
- Turmstücklänge:** 2,07 m
- Radstand:** 4,50 m
- Spur:** 4,50 m

**Ausleger: 35,00 m**



Zahl d. Turmstücke	Hakenhöhe [m]	Zentralballast [to]	Eckdrücke in Betrieb [kN], MD=173 kNm					Eckdrücke außer Betrieb [kN], MD=0				
			Ecke	Auslegerstellung			Horizontalkraft [kN]	Ecke	Auslegerstellung			Horizontalkraft [kN]
				1	2	3			1	2	3	
0	13,50	40	A	237	377	84	37	A	222	270	174	77
			B	<b>476</b>	428	403		B	<b>286</b>	270	270	
			C	251	110	403		C	222	174	270	
			D	12	60	84		D	158	174	174	
1	15,57	40	A	239	381	82	38	A	224	260	188	81
			B	<b>485</b>	437	410		B	<b>270</b>	260	260	
			C	253	111	410		C	224	188	260	
			D	7	55	82		D	178	188	188	
2	17,64	40	A	240	385	80	38	A	226	249	204	84
			B	<b>494</b>	446	416		B	<b>252</b>	249	249	
			C	255	111	416		C	226	204	249	
			D	1	49	80		D	200	204	204	
3	19,71	40	A	238	389	77	39	A	228	<b>237</b>	220	88
			B	<b>507</b>	456	423		B	233	<b>237</b>	<b>237</b>	
			C	254	111	423		C	228	220	<b>237</b>	
			D	0	44	77		D	223	220	220	
4	21,78	40	A	235	393	74	40	A	230	238	221	91
			B	<b>522</b>	466	430		B	<b>250</b>	238	238	
			C	250	110	430		C	230	221	238	
			D	0	38	74		D	209	221	221	
5	23,85	40	A	231	398	71	40	A	232	257	207	95
			B	<b>538</b>	476	437		B	<b>276</b>	257	257	
			C	246	110	437		C	232	207	257	
			D	0	32	71		D	187	207	207	
6	25,92	50	A	270	426	92	41	A	259	301	217	98
			B	<b>561</b>	513	470		B	<b>329</b>	301	301	
			C	292	136	470		C	259	217	301	
			D	1	49	92		D	189	217	217	

DE24001731/00374667 2019.08

Ausleger 35,00 m

Zahl d. Turmstücke	Hakenhöhe [m]	Zentralballast [to]	Eckdrücke in Betrieb [kN], MD=173 kNm					Eckdrücke außer Betrieb [kN], MD=0				
			Ecke	Auslegerstellung			Horizontalkraft [kN]	Ecke	Auslegerstellung			Horizontalkraft [kN]
1	2	3		1	2	3						
7	27,99	50	A	266	431	89	42	A	261	321	201	102
			B	<b>577</b>	523	477		B	<b>358</b>	321	321	
			C	288	135	477		C	261	201	321	
			D	0	43	89		D	164	201	201	
8	30,06	60	A	296	457	110	43	A	288	367	209	105
			B	<b>608</b>	558	511		B	<b>414</b>	367	367	
			C	325	163	511		C	288	209	367	
			D	13	62	110		D	162	209	209	
9	32,13	60	A	297	464	104	43	A	290	389	191	109
			B	<b>621</b>	571	520		B	<b>446</b>	389	389	
			C	327	160	520		C	290	191	389	
			D	3	53	104		D	134	191	191	
10	34,20	70	A	321	491	124	44	A	317	437	197	112
			B	<b>658</b>	607	555		B	<b>504</b>	437	437	
			C	358	188	555		C	317	197	437	
			D	20	72	124		D	129	197	197	
11	36,27	70	A	322	498	118	45	A	319	461	177	116
			B	<b>672</b>	620	564		B	<b>539</b>	461	461	
			C	360	184	564		C	319	177	461	
			D	9	62	118		D	98	177	177	
12	38,34	80	A	346	527	135	46	A	346	511	181	120
			B	<b>712</b>	657	601		B	<b>601</b>	511	511	
			C	390	209	601		C	346	181	511	
			D	23	78	135		D	90	181	181	
13	40,41	80	A	347	532	131	46	A	348	537	159	123
			B	<b>725</b>	669	609		B	<b>640</b>	537	537	
			C	393	208	609		C	348	159	537	
			D	15	71	131		D	56	159	159	
14	42,48	90	A	370	561	148	47	A	375	589	161	127
			B	<b>765</b>	707	646		B	<b>705</b>	589	589	
			C	423	233	646		C	375	161	589	
			D	28	86	148		D	45	161	161	
15	44,55	100	A	394	588	167	48	A	402	642	162	131
			B	<b>804</b>	744	682		B	<b>771</b>	642	642	
			C	455	260	682		C	402	162	642	
			D	45	104	167		D	32	162	162	
16	46,62	100	A	395	596	160	48	A	397	671	136	134
			B	<b>819</b>	758	692		B	<b>821</b>	671	671	
			C	457	256	692		C	397	136	671	
			D	32	94	160		D	0	136	136	
17	48,69	110	A	418	626	176	51	A	408	726	135	138
			B	<b>861</b>	797	730		B	<b>907</b>	726	726	
			C	488	280	730		C	408	135	726	
			D	45	109	176		D	0	135	135	
18	50,76	120	A	441	655	192	54	A	418	783	133	142
			B	<b>903</b>	836	768		B	<b>996</b>	783	783	
			C	518	304	768		C	418	133	783	
			D	57	124	192		D	0	133	133	

### 3.14 Ausleger 32,50 m

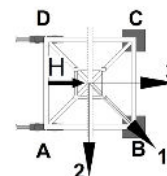


**WARNUNG**

Diese statischen Daten dürfen nur unter Beachtung der „Allgemeinen Sicherheitshinweise für Eckkrafttabellen“ und der Betriebsanleitung des Kranes verwendet werden.

- Krantyp:** 172 EC-B 8 Litronic  
Kran fahrbar und stationär, ohne Klettereinrichtung, ohne Kranführeraufzug
- Turmsystem:** 17HC200 (170HC)
- Grundturmstück:** Grundturmstück 17HC200TSB-0960c
- Kranbasis:** Fundamentkreuz 170/256HC 4.5/4.6m fahrb./stat., 5t-Blöcke  
Kran fahrbar und stationär
- Turmstücklänge:** 2,07 m
- Radstand:** 4,50 m
- Spur:** 4,50 m

**Ausleger: 32,50 m**



Zahl d. Turmstücke	Hakenhöhe [m]	Zentralballast [to]	Eckdrücke in Betrieb [kN], MD=173 kNm					Eckdrücke außer Betrieb [kN], MD=0				
			Ecke	Auslegerstellung			Horizontalkraft [kN]	Ecke	Auslegerstellung			Horizontalkraft [kN]
				1	2	3			1	2	3	
0	13,50	40	A	235	375	84	37	A	220	270	171	77
			B	<b>472</b>	424	400		B	<b>286</b>	270	270	
			C	249	109	400		C	220	171	270	
			D	11	60	84		D	154	171	171	
1	15,57	40	A	237	379	82	37	A	222	260	185	81
			B	<b>481</b>	433	406		B	<b>270</b>	260	260	
			C	251	109	406		C	222	185	260	
			D	7	54	82		D	174	185	185	
2	17,64	40	A	239	383	79	38	A	224	248	200	84
			B	<b>490</b>	443	413		B	<b>253</b>	248	248	
			C	253	109	413		C	224	200	248	
			D	1	49	79		D	196	200	200	
3	19,71	40	A	237	387	76	39	A	226	<b>236</b>	216	88
			B	<b>504</b>	452	420		B	234	<b>236</b>	<b>236</b>	
			C	251	109	420		C	226	216	<b>236</b>	
			D	0	43	76		D	219	216	216	
4	21,78	40	A	233	391	73	39	A	228	235	221	91
			B	<b>519</b>	462	427		B	<b>246</b>	235	235	
			C	248	109	427		C	228	221	235	
			D	0	38	73		D	210	221	221	
5	23,85	40	A	230	395	70	40	A	230	253	207	95
			B	<b>534</b>	472	434		B	<b>272</b>	253	253	
			C	244	109	434		C	230	207	253	
			D	0	31	70		D	187	207	207	
6	25,92	50	A	268	424	91	41	A	257	297	217	98
			B	<b>557</b>	509	467		B	<b>325</b>	297	297	
			C	290	134	467		C	257	217	297	
			D	1	49	91		D	189	217	217	

DE24001731/00374667 2019.08

Ausleger 32,50 m

Zahl d. Turmstücke	Hakenhöhe [m]	Zentralballast [to]	Eckdrücke in Betrieb [kN], MD=173 kNm					Eckdrücke außer Betrieb [kN], MD=0				
			Ecke	Auslegerstellung			Horizontalkraft [kN]	Ecke	Auslegerstellung			Horizontalkraft [kN]
1	2	3		1	2	3						
7	27,99	50	A	265	428	88	42	A	259	317	201	102
			B	<b>573</b>	519	474		B	<b>354</b>	317	317	
			C	286	134	474		C	259	201	317	
			D	0	43	88		D	164	201	201	
8	30,06	60	A	294	457	107	42	A	286	363	209	105
			B	<b>606</b>	556	509		B	<b>409</b>	363	363	
			C	322	159	509		C	286	209	363	
			D	10	60	107		D	162	209	209	
9	32,13	60	A	296	462	103	43	A	288	385	191	109
			B	<b>617</b>	567	516		B	<b>441</b>	385	385	
			C	324	158	516		C	288	191	385	
			D	3	53	103		D	134	191	191	
10	34,20	70	A	319	490	121	44	A	315	433	197	112
			B	<b>657</b>	604	553		B	<b>500</b>	433	433	
			C	355	184	553		C	315	197	433	
			D	17	69	121		D	130	197	197	
11	36,27	70	A	321	495	117	44	A	317	457	176	116
			B	<b>668</b>	616	560		B	<b>535</b>	457	457	
			C	357	182	560		C	317	176	457	
			D	10	62	117		D	98	176	176	
12	38,34	80	A	344	524	135	45	A	344	507	180	120
			B	<b>708</b>	653	597		B	<b>597</b>	507	507	
			C	388	207	597		C	344	180	507	
			D	24	78	135		D	91	180	180	
13	40,41	80	A	346	530	131	46	A	346	533	158	123
			B	<b>720</b>	665	605		B	<b>636</b>	533	533	
			C	390	206	605		C	346	158	533	
			D	15	71	131		D	56	158	158	
14	42,48	90	A	369	559	147	47	A	373	585	160	127
			B	<b>761</b>	703	643		B	<b>700</b>	585	585	
			C	421	231	643		C	373	160	585	
			D	29	87	147		D	45	160	160	
15	44,55	100	A	392	588	164	48	A	400	638	161	131
			B	<b>802</b>	742	680		B	<b>767</b>	638	638	
			C	452	255	680		C	400	161	638	
			D	42	102	164		D	33	161	161	
16	46,62	100	A	394	594	159	48	A	395	668	136	134
			B	<b>815</b>	754	689		B	<b>817</b>	668	668	
			C	454	254	689		C	395	136	668	
			D	33	94	159		D	0	136	136	
17	48,69	110	A	417	624	175	51	A	406	723	135	138
			B	<b>857</b>	793	726		B	<b>902</b>	723	723	
			C	485	278	726		C	406	135	723	
			D	45	109	175		D	0	135	135	
18	50,76	120	A	440	653	191	54	A	416	779	133	142
			B	<b>899</b>	832	764		B	<b>991</b>	779	779	
			C	516	302	764		C	416	133	779	
			D	57	124	191		D	0	133	133	

### 3.15 Ausleger 30,00 m



**WARNUNG**

Diese statischen Daten dürfen nur unter Beachtung der „Allgemeinen Sicherheitshinweise für Eckkrafttabellen“ und der Betriebsanleitung des Kranes verwendet werden.

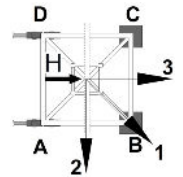
**Krantyp:** 172 EC-B 8 Litronic  
Kran fahrbar und stationär, ohne Klettereinrichtung, ohne Kranführeraufzug

**Ausleger:** 30,00 m

**Turmsystem:** 17HC200 (170HC)

**Grundturmstück:** Grundturmstück 17HC200TSB-0960c

**Kranbasis:** Fundamentkreuz 170/256HC 4.5/4.6m fahr./stat., 5t-Blöcke  
Kran fahrbar und stationär



**Turmstücklänge:** 2,07 m

**Radstand:** 4,50 m

**Spur:** 4,50 m

Zahl d. Turmstücke	Hakenhöhe [m]	Zentralballast [to]	Eckdrücke in Betrieb [kN], MD=173 kNm					Eckdrücke außer Betrieb [kN], MD=0				
			Ecke	Auslegerstellung			Horizontalkraft [kN]	Ecke	Auslegerstellung			Horizontalkraft [kN]
				1	2	3			1	2	3	
0	13,50	40	A	233	373	80	37	A	217	265	169	77
			B	<b>471</b>	422	398		B	<b>281</b>	265	265	
			C	245	104	398		C	217	169	265	
			D	7	56	80		D	153	169	169	
1	15,57	40	A	234	377	78	38	A	219	255	183	81
			B	<b>479</b>	431	404		B	<b>265</b>	255	255	
			C	247	105	404		C	219	183	255	
			D	2	51	78		D	173	183	183	
2	17,64	40	A	233	381	75	39	A	221	244	198	84
			B	<b>491</b>	440	411		B	<b>248</b>	244	244	
			C	247	104	411		C	221	198	244	
			D	0	46	75		D	195	198	198	
3	19,71	40	A	230	385	72	39	A	223	<b>232</b>	215	88
			B	<b>506</b>	450	418		B	229	<b>232</b>	<b>232</b>	
			C	244	104	418		C	223	215	<b>232</b>	
			D	0	40	72		D	218	215	215	
4	21,78	40	A	227	390	69	40	A	225	233	216	91
			B	<b>521</b>	460	425		B	<b>245</b>	233	233	
			C	240	104	425		C	225	216	233	
			D	0	34	69		D	204	216	216	
5	23,85	40	A	223	394	66	41	A	227	251	202	95
			B	<b>536</b>	470	432		B	<b>271</b>	251	251	
			C	237	104	432		C	227	202	251	
			D	0	28	66		D	182	202	202	
6	25,92	50	A	263	423	87	42	A	254	295	212	98
			B	<b>558</b>	506	464		B	<b>324</b>	295	295	
			C	283	129	464		C	254	212	295	
			D	0	46	87		D	184	212	212	

DE24001731/00374667 2019.08

Ausleger 30,00 m

Zahl d. Turmstücke	Hakenhöhe [m]	Zentralballast [to]	Eckdrücke in Betrieb [kN], MD=173 kNm					Eckdrücke außer Betrieb [kN], MD=0				
			Ecke	Auslegerstellung			Horizontalkraft [kN]	Ecke	Auslegerstellung			Horizontalkraft [kN]
1	2	3		1	2	3						
7	27,99	50	A	258	427	84	42	A	256	315	196	102
			B	<b>575</b>	516	472		B	<b>353</b>	315	315	
			C	278	128	472		C	256	196	315	
			D	0	39	84		D	159	196	196	
8	30,06	60	A	291	456	103	43	A	283	361	204	105
			B	<b>604</b>	553	507		B	<b>408</b>	361	361	
			C	318	154	507		C	283	204	361	
			D	6	57	103		D	157	204	204	
9	32,13	60	A	292	461	100	44	A	285	384	186	109
			B	<b>616</b>	564	514		B	<b>440</b>	384	384	
			C	319	153	514		C	285	186	384	
			D	0	50	100		D	129	186	186	
10	34,20	70	A	317	490	117	44	A	312	432	192	112
			B	<b>654</b>	601	550		B	<b>499</b>	432	432	
			C	351	178	550		C	312	192	432	
			D	13	67	117		D	124	192	192	
11	36,27	70	A	319	495	114	45	A	314	456	172	116
			B	<b>666</b>	612	558		B	<b>534</b>	456	456	
			C	353	177	558		C	314	172	456	
			D	6	59	114		D	93	172	172	
12	38,34	80	A	342	524	131	46	A	341	506	176	120
			B	<b>706</b>	650	595		B	<b>596</b>	506	506	
			C	384	202	595		C	341	176	506	
			D	20	76	131		D	85	176	176	
13	40,41	80	A	344	529	127	47	A	343	532	154	123
			B	<b>718</b>	662	603		B	<b>634</b>	532	532	
			C	386	200	603		C	343	154	532	
			D	12	68	127		D	51	154	154	
14	42,48	90	A	367	559	144	47	A	370	584	156	127
			B	<b>759</b>	700	640		B	<b>699</b>	584	584	
			C	417	225	640		C	370	156	584	
			D	25	84	144		D	40	156	156	
15	44,55	100	A	390	588	160	48	A	397	637	157	131
			B	<b>800</b>	738	677		B	<b>766</b>	637	637	
			C	448	250	677		C	397	157	637	
			D	38	100	160		D	28	157	157	
16	46,62	100	A	392	594	156	49	A	387	666	132	134
			B	<b>813</b>	750	686		B	<b>821</b>	666	666	
			C	450	248	686		C	387	132	666	
			D	29	91	156		D	0	132	132	
17	48,69	110	A	415	624	172	51	A	398	721	130	138
			B	<b>854</b>	789	724		B	<b>906</b>	721	721	
			C	481	272	724		C	398	130	721	
			D	41	107	172		D	0	130	130	
18	50,76	120	A	438	653	188	53	A	408	777	128	142
			B	<b>896</b>	828	762		B	<b>995</b>	777	777	
			C	512	296	762		C	408	128	777	
			D	54	122	188		D	0	128	128	



### 3.16 Ausleger 26,90 m

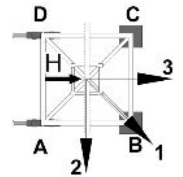


**WARNUNG**

Diese statischen Daten dürfen nur unter Beachtung der „Allgemeinen Sicherheitshinweise für Eckkrafttabellen“ und der Betriebsanleitung des Kranes verwendet werden.

- Krantyp:** 172 EC-B 8 Litronic  
Kran fahrbar und stationär, ohne Klettereinrichtung, ohne Kranführeraufzug
- Turmsystem:** 17HC200 (170HC)
- Grundturmstück:** Grundturmstück 17HC200TSB-0960c
- Kranbasis:** Fundamentkreuz 170/256HC 4.5/4.6m fahr./stat., 5t-Blöcke  
Kran fahrbar und stationär
- Turmstücklänge:** 2,07 m
- Radstand:** 4,50 m
- Spur:** 4,50 m

**Ausleger: 26,90 m**



Zahl d. Turmstücke	Hakenhöhe [m]	Zentralballast [to]	Eckdrücke in Betrieb [kN], MD=173 kNm					Eckdrücke außer Betrieb [kN], MD=0				
			Ecke	Auslegerstellung			Horizontalkraft [kN]	Ecke	Auslegerstellung			Horizontalkraft [kN]
				1	2	3			1	2	3	
0	13,50	40	A	229	369	77	36	A	213	262	165	77
			B	<b>465</b>	416	393		B	<b>278</b>	262	262	
			C	241	101	393		C	213	165	262	
			D	5	54	77		D	149	165	165	
1	15,57	40	A	231	373	75	37	A	215	251	179	81
			B	<b>474</b>	425	399		B	<b>262</b>	251	251	
			C	243	100	399		C	215	179	251	
			D	0	49	75		D	169	179	179	
2	17,64	40	A	228	377	72	38	A	217	240	194	84
			B	<b>488</b>	434	406		B	<b>244</b>	240	240	
			C	240	100	406		C	217	194	240	
			D	0	43	72		D	190	194	194	
3	19,71	40	A	224	382	69	39	A	219	<b>228</b>	210	88
			B	<b>502</b>	444	413		B	225	<b>228</b>	<b>228</b>	
			C	237	100	413		C	219	210	<b>228</b>	
			D	0	38	69		D	214	210	210	
4	21,78	40	A	221	386	66	39	A	221	229	212	91
			B	<b>517</b>	454	420		B	<b>241</b>	229	229	
			C	233	100	420		C	221	212	229	
			D	0	32	66		D	201	212	212	
5	23,85	50	A	261	414	88	40	A	248	272	223	95
			B	<b>539</b>	490	452		B	<b>292</b>	272	272	
			C	279	125	452		C	248	223	272	
			D	1	50	88		D	204	223	223	
6	25,92	50	A	257	419	84	41	A	250	291	208	98
			B	<b>555</b>	500	459		B	<b>319</b>	291	291	
			C	276	125	459		C	250	208	291	
			D	0	44	84		D	180	208	208	

DE24001731/00374667 2019.08

Ausleger 26,90 m

Zahl d. Turmstücke	Hakenhöhe [m]	Zentralballast [to]	Eckdrücke in Betrieb [kN], MD=173 kNm					Eckdrücke außer Betrieb [kN], MD=0				
			Ecke	Auslegerstellung			Horizontalkraft [kN]	Ecke	Auslegerstellung			Horizontalkraft [kN]
1	2	3		1	2	3						
7	27,99	50	A	253	424	81	41	A	252	311	192	102
			B	<b>571</b>	510	467		B	<b>348</b>	311	311	
			C	271	124	467		C	252	192	311	
			D	0	38	81		D	155	192	192	
8	30,06	60	A	288	453	100	42	A	279	357	200	105
			B	<b>598</b>	547	501		B	<b>404</b>	357	357	
			C	313	149	501		C	279	200	357	
			D	4	55	100		D	154	200	200	
9	32,13	60	A	287	458	97	43	A	281	379	182	109
			B	<b>612</b>	558	508		B	<b>436</b>	379	379	
			C	312	148	508		C	281	182	379	
			D	0	48	97		D	125	182	182	
10	34,20	70	A	314	487	115	44	A	308	427	188	112
			B	<b>648</b>	595	545		B	<b>495</b>	427	427	
			C	346	173	545		C	308	188	427	
			D	11	65	115		D	121	188	188	
11	36,27	70	A	316	492	111	44	A	310	451	168	116
			B	<b>660</b>	606	552		B	<b>530</b>	451	451	
			C	348	172	552		C	310	168	451	
			D	4	58	111		D	90	168	168	
12	38,34	80	A	339	521	129	45	A	337	501	172	120
			B	<b>700</b>	643	589		B	<b>592</b>	501	501	
			C	379	197	589		C	337	172	501	
			D	18	74	129		D	82	172	172	
13	40,41	90	A	362	550	146	46	A	364	552	175	123
			B	<b>740</b>	681	626		B	<b>655</b>	552	552	
			C	409	221	626		C	364	175	552	
			D	32	91	146		D	72	175	175	
14	42,48	90	A	364	556	142	46	A	366	579	152	127
			B	<b>752</b>	693	634		B	<b>695</b>	579	579	
			C	412	220	634		C	366	152	579	
			D	23	83	142		D	36	152	152	
15	44,55	100	A	387	585	158	47	A	393	633	153	131
			B	<b>793</b>	731	671		B	<b>762</b>	633	633	
			C	442	244	671		C	393	153	633	
			D	36	99	158		D	24	153	153	
16	46,62	110	A	411	615	175	50	A	420	687	153	134
			B	<b>834</b>	769	709		B	<b>830</b>	687	687	
			C	473	269	709		C	420	153	687	
			D	49	114	175		D	10	153	153	
17	48,69	110	A	412	621	170	50	A	391	717	127	138
			B	<b>848</b>	782	718		B	<b>906</b>	717	717	
			C	475	267	718		C	391	127	717	
			D	40	106	170		D	0	127	127	
18	50,76	120	A	436	651	186	53	A	400	773	124	142
			B	<b>889</b>	821	756		B	<b>994</b>	773	773	
			C	506	291	756		C	400	124	773	
			D	52	121	186		D	0	124	124	

### 3.17 Ausleger 24,40 m

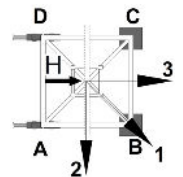


**WARNUNG**

Diese statischen Daten dürfen nur unter Beachtung der „Allgemeinen Sicherheitshinweise für Eckkrafttabellen“ und der Betriebsanleitung des Kranes verwendet werden.

- Krantyp:** 172 EC-B 8 Litronic  
Kran fahrbar und stationär, ohne Klettereinrichtung, ohne Kranführeraufzug
- Turmsystem:** 17HC200 (170HC)
- Grundturmstück:** Grundturmstück 17HC200TSB-0960c
- Kranbasis:** Fundamentkreuz 170/256HC 4.5/4.6m fahr./stat., 5t-Blöcke  
Kran fahrbar und stationär
- Turmstücklänge:** 2,07 m
- Radstand:** 4,50 m
- Spur:** 4,50 m

**Ausleger: 24,40 m**



Zahl d. Turmstücke	Hakenhöhe [m]	Zentralballast [to]	Eckdrücke in Betrieb [kN], MD=173 kNm					Eckdrücke außer Betrieb [kN], MD=0				
			Ecke	Auslegerstellung			Horizontalkraft [kN]	Ecke	Auslegerstellung			Horizontalkraft [kN]
				1	2	3			1	2	3	
0	13,50	50	A	249	396	91	37	A	235	277	192	77
			B	<b>496</b>	444	422		B	<b>291</b>	277	277	
			C	264	117	422		C	235	192	277	
			D	16	69	91		D	178	192	192	
1	15,57	50	A	251	400	88	38	A	237	267	206	81
			B	<b>505</b>	453	428		B	<b>275</b>	267	267	
			C	266	116	428		C	237	206	267	
			D	11	64	88		D	199	206	206	
2	17,64	50	A	252	404	86	39	A	239	256	221	84
			B	<b>514</b>	462	434		B	<b>257</b>	256	256	
			C	268	116	434		C	239	221	256	
			D	6	59	86		D	220	221	221	
3	19,71	50	A	254	409	84	39	A	240	241	239	88
			B	<b>524</b>	471	441		B	<b>246</b>	241	241	
			C	271	116	441		C	240	239	241	
			D	1	53	84		D	235	239	239	
4	21,78	50	A	251	413	81	40	A	242	256	228	91
			B	<b>538</b>	481	447		B	<b>270</b>	256	256	
			C	268	115	447		C	242	228	256	
			D	0	48	81		D	214	228	228	
5	23,85	50	A	247	418	78	41	A	244	274	214	95
			B	<b>554</b>	491	454		B	<b>296</b>	274	274	
			C	264	115	454		C	244	214	274	
			D	0	42	78		D	192	214	214	
6	25,92	50	A	243	423	75	42	A	246	293	199	98
			B	<b>570</b>	501	462		B	<b>324</b>	293	293	
			C	260	114	462		C	246	199	293	
			D	0	36	75		D	168	199	199	

DE24001731/00374667 2019.08

Ausleger 24,40 m

Zahl d. Turmstücke	Hakenhöhe [m]	Zentralballast [to]	Eckdrücke in Betrieb [kN], MD=173 kNm					Eckdrücke außer Betrieb [kN], MD=0				
			Ecke	Auslegerstellung			Horizontalkraft [kN]	Ecke	Auslegerstellung			Horizontalkraft [kN]
1	2	3		1	2	3						
7	27,99	50	A	239	427	71	42	A	248	314	183	102
			B	<b>586</b>	511	469		B	<b>353</b>	314	314	
			C	256	113	469		C	248	183	314	
			D	0	29	71		D	143	183	183	
8	30,06	60	A	278	456	92	43	A	275	360	191	105
			B	<b>610</b>	548	503		B	<b>409</b>	360	360	
			C	302	138	503		C	275	191	360	
			D	0	47	92		D	142	191	191	
9	32,13	60	A	273	461	88	44	A	277	382	173	109
			B	<b>627</b>	558	510		B	<b>441</b>	382	382	
			C	297	137	510		C	277	173	382	
			D	0	40	88		D	114	173	173	
10	34,20	70	A	311	490	106	44	A	304	430	179	112
			B	<b>652</b>	595	546		B	<b>499</b>	430	430	
			C	342	162	546		C	304	179	430	
			D	0	57	106		D	109	179	179	
11	36,27	70	A	306	496	103	45	A	306	454	159	116
			B	<b>671</b>	607	554		B	<b>535</b>	454	454	
			C	337	161	554		C	306	159	454	
			D	0	50	103		D	78	159	159	
12	38,34	80	A	336	525	120	46	A	333	504	163	120
			B	<b>704</b>	644	591		B	<b>596</b>	504	504	
			C	374	186	591		C	333	163	504	
			D	7	67	120		D	70	163	163	
13	40,41	90	A	360	552	140	47	A	360	555	166	123
			B	<b>741</b>	680	626		B	<b>660</b>	555	555	
			C	405	213	626		C	360	166	555	
			D	24	85	140		D	61	166	166	
14	42,48	90	A	362	560	133	47	A	362	582	143	127
			B	<b>756</b>	693	636		B	<b>700</b>	582	582	
			C	407	209	636		C	362	143	582	
			D	12	75	133		D	25	143	143	
15	44,55	100	A	385	590	150	48	A	389	635	144	131
			B	<b>797</b>	732	673		B	<b>766</b>	635	635	
			C	438	233	673		C	389	144	635	
			D	26	91	150		D	12	144	144	
16	46,62	100	A	387	596	145	49	A	364	664	118	134
			B	<b>810</b>	744	682		B	<b>837</b>	664	664	
			C	440	231	682		C	364	118	664	
			D	17	83	145		D	0	118	118	
17	48,69	110	A	410	626	161	50	A	375	719	117	138
			B	<b>851</b>	782	719		B	<b>922</b>	719	719	
			C	471	255	719		C	375	117	719	
			D	29	98	161		D	0	117	117	
18	50,76	120	A	433	656	177	53	A	385	775	115	142
			B	<b>893</b>	821	757		B	<b>1011</b>	775	775	
			C	501	279	757		C	385	115	775	
			D	42	114	177		D	0	115	115	