

## Eckkräfte

### EN14439:2009-C25

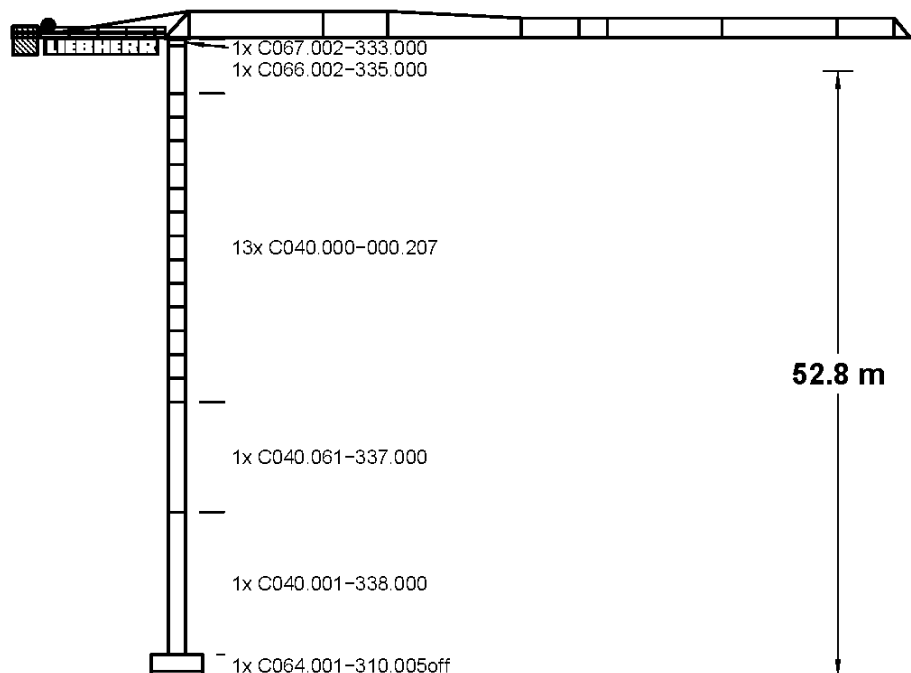
**172 EC-B 8 Litronic, Turmsystem 17HC200 (170HC),  
Fundamentkreuz 170/256HC 4.5/4.6m fahrbar./stat., 5t-  
Blöcke**

**Kran fahrbar und stationär, ohne Klettereinrichtung,  
ohne Kranführeraufzug**

### Grundturmstück 170 HC verstärkt 12.42m

LIEBHERR-WERK BIBERACH

26.08.2019 19:08:42  
prsV1.53tpV3.19  
00374663 rum0



C067.008.003\_142\_of\_C25



# 1 Allgemeine Sicherheitshinweise

## 1.1 Sicherheitshinweise für Eckkrafttabellen und Fundamentbelastungstabellen



### WARNUNG

Unfallgefahr bei Nichtbeachtung der Bauteilkompatibilitätsliste!

Die statischen Daten dürfen nur verwendet werden, wenn der Kranaufbau der beschriebenen Konfiguration entspricht und die verwendeten Komponenten, unter Beachtung der Bauteilkompatibilitätsliste, ausgewählt wurden.

- ▶ Weitere Informationen siehe „Bauteilkompatibilitätsliste“.



### WARNUNG

Gefährdung der Standsicherheit!

Das Fundament bzw. der Zentralballast muss der Aufbauhöhe und der Konfiguration des Krans entsprechen (mit oder ohne Klettereinrichtung). Der nachträgliche An- oder Abbau einer Klettereinrichtung zur Montage oder Demontage des Krans verändert die Standsicherheit des Krans und damit die daraus resultierenden Eckkräfte bzw. Fundamentbelastungen.

- ▶ Bei der Einsatzplanung immer beide Eckkrafttabellen „mit Klettereinrichtung“ und „ohne Klettereinrichtung“ beachten und die jeweils ungünstigeren Werte berücksichtigen.
- ▶ Zentralballast prüfen.



### WARNUNG

Gefährdung der Standsicherheit!

Bei bestimmten Auslegerlängen kann der Kran nicht ohne eine zusätzliche Windfläche im Ausleger in den Wind drehen.

- ▶ Falls erforderlich, Windfläche montieren. Weitere Informationen siehe: Betriebsanleitung, Kapitel Montage.



### WARNUNG

Gefährdung der Standsicherheit!

Wenn Turmstücke mit montierten Führungsschienen für den Kranführeraufzug in den Turmaufbau integriert werden, gelten abweichende statische Daten. Montierte Führungsschienen können eine Verringerung der maximalen Aufbauhöhe und eine Erhöhung der Fundamentbelastungen, Eckkräfte und des erforderlichen Zentralballasts zur Folge haben.

Kranaufbauten, bei denen die Führungsschienen im Turmstück verbleiben, sind wie Kranaufbauten mit angebautem Kranführeraufzug zu betrachten!

- ▶ Spezielle statische Daten bei der Abteilung Statik beim Liebherr-Werk Biberach GmbH anfragen.
- ▶ Zuverlässigkeit des Kranaufbaus anhand der speziellen statischen Daten prüfen.
- ▶ Im Zweifelsfall Führungsschienen und Einbauten für den Ein- und Ausstieg im gesamten Turmaufbau entfernen.

Die Eckkräfte sind charakteristische Lasten und enthalten keinen Eigenlast- und Hublastbeiwert. Beachten Sie bei Kranen mit mehreren Strang-Ausführungen die minimale und maximale Ausladung.

Bei stationärer Ausführung des Krans, mit Unterwagen oder Fundamentkreuz, können sich die in den Eckkrafttabellen angegebenen Hakenhöhen, je nach Krankonfiguration, verringern.

## 1.2 Hinweise zur Konformität

Auf Grund der Vielzahl an möglichen Varianten und Einflussparameter beim Aufbau von Turmdrehkränen ist es wichtig zu erkennen, ob der gewählte Kranaufbau und/oder die vorliegende Dokumentation die örtlichen Sicherheitsanforderungen erfüllt und damit Konformität gegeben ist.

In den Ländern des Europäischen Wirtschaftsraums (EWR) helfen Eckkrafttabellen und Fundamentbelastungstabellen nach EN 14439 die Einhaltung des geforderten Sicherheitsniveaus zu gewährleisten.

In den Ländern außerhalb des EWR gibt es häufig keine verbindlichen Vorschriften. Mit der Liebherr Werknorm LN 303 wurden geeignete Mindestanforderungen für diese Länder definiert. Die Datenblätter und die Statik-Tabellen, bei denen diese Spezifikation angewendet wird, sind mit dem Kürzel LN 303 gekennzeichnet.

Kranaufbauten unter Berücksichtigung von Sicherheitsanforderungen und/oder Windlastannahmen, die auf anderen Normen und Richtlinien basieren, stellen gegebenenfalls kein geeignetes Schutzniveau dar.

Die Anwendbarkeit der bereitgestellten Unterlagen ist vom Betreiber zu prüfen. Wir empfehlen hierzu, eine baustellenbezogene Gefährdungsanalyse zu erstellen, in der insbesondere die Windexposition berücksichtigt wird.

## 1.3 Hinweise für Krane mit Kletterturmstück

Beachten Sie bei Kranen, die für den Einsatz einer Klettereinrichtung ein Kletterturmstück benötigen, Folgendes:

- Die angegebene Hakenhöhe in den Eckkrafttabellen und Fundamentbelastungstabellen beinhalten immer das Kletterturmstück.
- Bei einer Kranmontage ohne Klettereinrichtung kann das Kletterturmstück durch ein Standard-Turmstück ersetzt werden.

## 1.4 Verwendete Symbole in Eckkrafttabellen und Fundamentbelastungstabellen

Symbol	Bedeutung
*	Bei dieser Hakenhöhe muss die Klettereinrichtung nach der Montage abgelassen werden!
xx	Bei dieser Hakenhöhe ist das Umschalten auf die LM2-Lastkurve nicht zulässig! Weitere Informationen siehe: „Bedienungsanleitung für den Kranführer“, „Steuerpult“.
&	Bei dieser Hakenhöhe ist während des Kranfahrens das Anheben und Senken der Last, sowie Drehen und Katzfahren nicht zulässig!

Symbol	Bedeutung
+	Bei dieser Hakenhöhe ist der Einsatz mit fahrbarem Unterwagen bzw. Fundamentkreuz nicht zulässig! Nur stationär, ohne Fahrwerke, möglich.
°	Bei dieser Hakenhöhe ist der Anbau einer Kabine nicht zulässig! Nur möglich "ohne Kabine".
@	Bei dieser Hakenhöhe ist der Einsatz mit Kletterturmstück nicht zulässig! Das Kletterturmstück muss durch ein Standard-Turmstück ersetzt werden.

Tab. 1: Verwendete Symbole in Eckkrafttabellen und Fundamentbelastungstabellen

## 1.5 Verwendete Symbole in Bauteilkompatibilitätsliste

Symbol	Bedeutung
*	nicht kletterbar
+	nur einmal verwenden

Tab. 2: Verwendete Symbole in Bauteilkompatibilitätsliste



## 2 Erläuterungen zur Standsicherheitsberechnung nach EN 14439:2009

### 2.1 Standsicherheit - Kran außer Betrieb (Sturm)

Mit der Anwendung der Produktnorm EN 14439 „Krane - Sicherheit - Turmdrehkrane“ wird hinsichtlich der Standsicherheitsberechnung und der Windbelastungen für den Zustand „Kran außer Betrieb“ auf die FEM 1.005 verwiesen. Damit wurden europaweit regional unterschiedliche Windgeschwindigkeiten eingeführt. Für den Zustand „Kran in Betrieb“ gelten für die Standsicherheitsberechnung weiterhin die Regeln der DIN 15019.

Wichtigste Neuerung ist die realistische Berücksichtigung der Sturmwindbelastungen im Zustand „Kran außer Betrieb“. Länder und Regionen werden dabei in Windzonen (siehe: [Fig. 1, Seite 7](#)) mit unterschiedlichen Bezugswindgeschwindigkeiten gemäß FEM 1.005 (bzw. EN 13001-2) eingeteilt. Für Turmdrehkrane wurde darin als Mindestanforderung die Windregion C und ein Wiederholintervall von 25 Jahren - abgekürzt C25 - festgelegt.



Fig. 1: Europäische Windregionenkarte aus EN 13001 (nur zur Orientierung)

**Hinweis**

Die europäische Windregionenkarte aus EN 13001 (siehe: Fig. 1, Seite 7) dient nur zur Orientierung!

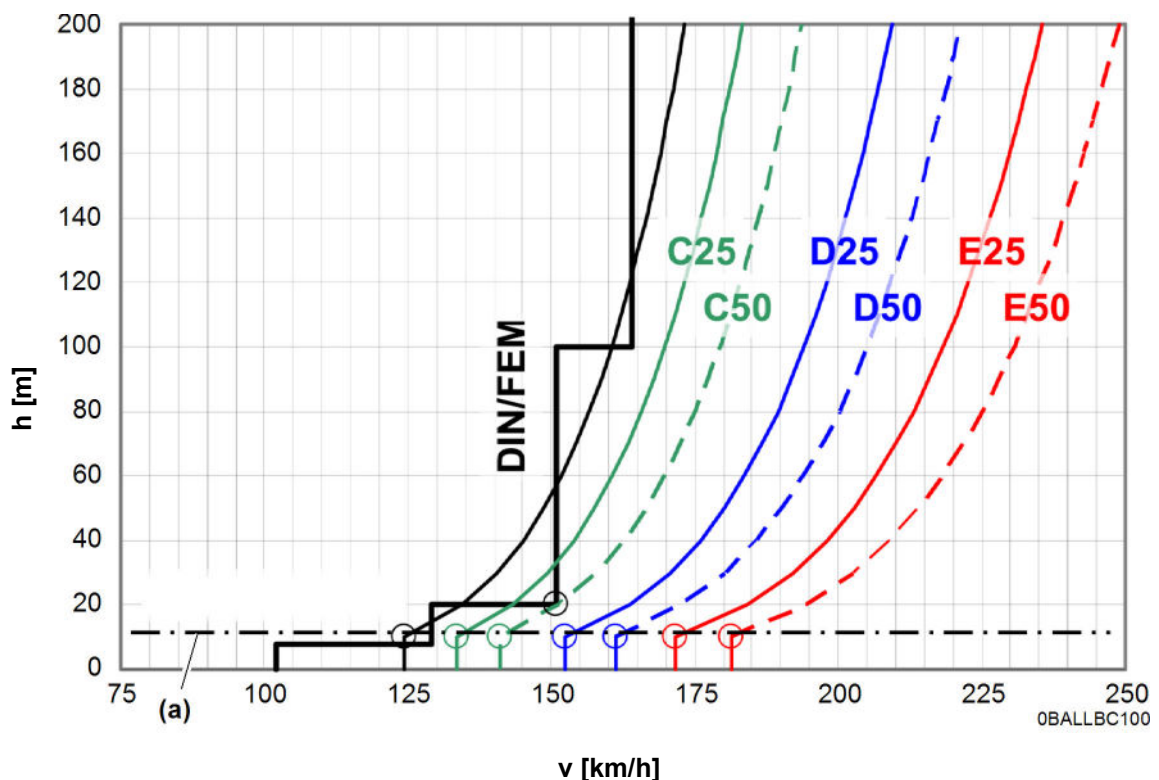
Maßgebend sind die nationalen Windkarten.

► Nationale Anhänge zur EN 1991-1-4 oder nationale meteorologische Karten beachten.

**Hinweis**

In verschiedenen Gegenden muss mit erhöhten Windgeschwindigkeiten gerechnet werden (z.B. aufgrund der Topographie oder örtlichen Gegebenheiten)!

► Passendes Windprofil für diese Gegenden wählen, basierend auf lokalen meteorologischen Daten.



Tab. 3: Böen-Windgeschwindigkeitsprofile nach FEM 1.005 bzw. EN 13001

**Bezugshöhe 10 m (a)**

Aufgrund schwerer Sturmwindereignisse in den letzten Jahren und der allgemeinen Erhöhung der Sicherheitsanforderungen im Bauwesen - aber auch im Kranbau - sind insbesondere die anzusetzenden Windlastannahmen erhöht worden. Aus „Böen-Windgeschwindigkeitsprofile nach FEM 1.005 bzw. EN 13001“ (siehe: Fig. 1, Seite 7) ist ersichtlich, dass die Windzone C25 die Windbelastung nach DIN 1055-4 sicher abdeckt.

In diesem Diagramm sind aber auch die verschiedenen Bezugswindgeschwindigkeiten mit der zugehörigen Bezugshöhe (a) markiert. Auffällig ist, dass in der Vergangenheit beim stufigen Windprofil nach DIN 1055-4 üblicherweise eine Bezugswindgeschwindigkeit von 151 km/h angegeben wurde. Führt man das vereinfachte Treppenprofil auf seine ursprüngliche Kurvenform zurück, so erhält man eine, mit der FEM 1.005 vergleichbare, Bezugswindgeschwindigkeit in einer Höhe von 10 m über flachem offenem Gelände. Die abgebildeten Windprofile entsprechen bereits der sogenannten 3-Sekunden- Böe und nicht mehr dem häufig angegebenen, niedrigeren 10-Minuten-Mittelwind.



**DIN 1055-T4:1986****Bezugsböenwindgeschwindigkeit**

$$vg(10) = 125 \text{ km/h}$$

Tab. 4: *Bezugsböenwindgeschwindigkeit*

**FEM 1.005 bzw. EN 13001-2:2004****Bezugsböenwindgeschwindigkeit**

- Windregion C, Wiederholintervall 25 Jahre:	$vg(10) = 134 \text{ km/h}$
- Windregion D, Wiederholintervall 25 Jahre:	$vg(10) = 153 \text{ km/h}$
- Windregion E, Wiederholintervall 25 Jahre:	$vg(10) = 171 \text{ km/h}$

Tab. 5: *Bezugsböenwindgeschwindigkeit*

Im Zuge dieser Entwicklung wird jetzt gefordert, dass an jedem beliebigen Ort in Europa das gleiche Sicherheitsniveau erreicht werden muss, weshalb in der Produktnorm EN 14439 für Turmdrehkrane zunächst ein einheitliches Wiederholintervall von 25 Jahren festgelegt wurde. Um hier dennoch eine gewisse Standardisierung zu erreichen, wurden in der FEM 1.005 fünf Windregionen (A/B, C, D, E, F) definiert. Da aus Vereinheitlichungsgründen die Region A/B ausgeschlossen wurde und die Region F ohne praktische Bedeutung ist, verbleiben die Windregionen C, D und E, für die entsprechende Angaben gemacht werden.

Wie schon in der Vergangenheit liegt die Verantwortung, hinsichtlich der korrekten Bewertung und Einstufen des Aufstellortes, beim Kranbetreiber. Dabei kann es vorkommen, dass die notwendigen Angaben, passend zur ermittelten Windregion, nicht in der Betriebsanleitung des Krans zu finden sind. In diesen Fällen ist die Firma Liebherr zu konsultieren und es sind die erforderlichen Ergänzungen anzufordern.



### 3 Eckkräfte

Folgende Hubwerke wurden in der Berechnung berücksichtigt:

- WIW230MZ427
- WIW250MZ414
- WIW260MZ419
- WIW260MZ423

Katzstellung außer Betrieb:

<b>Ausleger</b>	<b>Ausladung</b>
62,50 m	2,50 m
60,00 m	2,50 m
57,50 m	2,50 m
55,00 m	2,50 m
52,50 m	2,50 m
50,00 m	2,50 m
47,50 m	2,50 m
45,00 m	2,50 m
42,50 m	2,50 m
40,00 m	2,50 m
37,50 m	2,50 m
35,00 m	2,50 m
32,50 m	2,50 m
30,00 m	2,50 m
26,90 m	2,50 m
24,40 m	2,50 m

### 3.1 Bauteilkompatibilitätsliste

<b>C067.002-333.000</b>	<b>KUD-Auflage+KUD 160EC-B - Turmsystem 170HC</b> – C067.002-333.000 970221801 l=0,58 m
<b>C066.002-335.000</b>	<b>Kletter-Turmstück 170 HC 4.14m</b> – C040.001-332.000 955834001 l=4,14 m – C040.028-332.000 932921401 l=4,14 m – C040.061-332.000 90051741 l=4,14 m – C066.002-335.000 90019034 l=4,14 m
<b>C040.000-000.207</b> insgesamt max. l=26,91 m	<b>Ersatz-Turmstück 17HC200 2.07m 12.9 Schrauben</b> – C040.061-339.000 90052475 l=2,07 m <sup>+</sup> – C040.028-332.000 932921401 l=4,14 m – C040.061-332.000 90051741 l=4,14 m – C040.028-331.000 932921501 l=12,42 m – C040.061-331.000 90052147 l=12,42 m
<b>C040.061-337.000</b>	<b>Grundturmstück 17HC200TSB-0960c</b> – C040.001-336.000 955835501 l=9,60 m – C040.028-336.000 932921601 l=9,60 m – C040.061-337.000 90051845 l=9,60 m
<b>C040.001-338.000</b>	<b>Grundturmstück 170 HC verstärkt 12.42m</b> – C040.001-338.000 955819201 l=12,42 m
<b>C064.001-310.005off</b>	<b>Fundamentkreuz 170/256HC 4.5/4.6m fahr./stat., 5t-Blöcke</b> – C064.001-311.000 970644001 l=1,95 m

---

+ darf max. 1-mal verwendet werden

### 3.2 Ausleger 62,50 m



**WARNUNG**

Diese statischen Daten dürfen nur unter Beachtung der „Allgemeinen Sicherheitshinweise für Eckkrafttabellen“ und der Betriebsanleitung des Kranes verwendet werden.

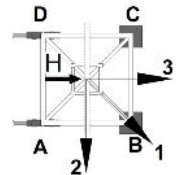
**Krantyp:** 172 EC-B 8 Litronic  
Kran fahrbar und stationär, ohne Klettereinrichtung, ohne Kranführeraufzug

**Ausleger:** 62,50 m

**Turmsystem:** 17HC200 (170HC)

**Grundturmstück:** Grundturmstück 170 HC verstärkt 12.42m

**Kranbasis:** Fundamentkreuz 170/256HC 4.5/4.6m fahrb./stat., 5t-Blöcke  
Kran fahrbar und stationär



**Turmstücklänge:** 2,07 m

**Radstand:** 4,50 m

**Spur:** 4,50 m

Zahl d. Turmstücke	Hakenhöhe [m]	Zentralballast [to]	Eckdrücke in Betrieb [kN], MD=267 kNm					Eckdrücke außer Betrieb [kN], MD=0				
			Ecke	Auslegerstellung			Horizontalkraft [kN]	Ecke	Auslegerstellung			Horizontalkraft [kN]
				1	2	3			1	2	3	
0	25,92	50	A	291	405	152	46	A	285	356	213	98
			B	<b>537</b>	507	461		B	<b>396</b>	356	356	
			C	323	208	461		C	285	213	356	
			D	76	106	152		D	173	213	213	
1	27,99	50	A	292	409	149	47	A	287	376	197	101
			B	<b>547</b>	518	468		B	<b>425</b>	376	376	
			C	325	208	468		C	287	197	376	
			D	70	99	149		D	148	197	197	
2	30,06	50	A	294	413	146	48	A	289	397	180	105
			B	<b>558</b>	529	475		B	<b>456</b>	397	397	
			C	328	208	475		C	289	180	397	
			D	63	92	146		D	121	180	180	
3	32,13	50	A	296	417	143	48	A	291	419	162	109
			B	<b>569</b>	541	482		B	<b>488</b>	419	419	
			C	330	208	482		C	291	162	419	
			D	56	85	143		D	93	162	162	
4	34,20	50	A	297	422	140	49	A	293	442	143	112
			B	<b>580</b>	552	489		B	<b>522</b>	442	442	
			C	332	208	489		C	293	143	442	
			D	49	77	140		D	64	143	143	
5	36,27	50	A	299	426	137	50	A	295	466	123	116
			B	<b>591</b>	564	496		B	<b>557</b>	466	466	
			C	334	207	496		C	295	123	466	
			D	42	69	137		D	32	123	123	
6	38,34	50	A	301	431	134	51	A	296	491	102	119
			B	<b>603</b>	576	504		B	<b>594</b>	491	491	
			C	336	207	504		C	296	102	491	
			D	35	61	134		D	0	102	102	

DE24001727/00374663 2019.08

Ausleger 62,50 m

Zahl d. Turmstücke	Hakenhöhe [m]	Zentralballast [to]	Eckdrücke in Betrieb [kN], MD=267 kNm					Eckdrücke außer Betrieb [kN], MD=0				
			Ecke	Auslegerstellung			Horizontalkraft [kN]	Ecke	Auslegerstellung			Horizontalkraft [kN]
1	2	3		1	2	3						
7	40,41	60	A	324	459	150	51	A	314	542	105	123
			B	<b>644</b>	615	542		B	<b>667</b>	542	542	
			C	368	232	542		C	314	105	542	
			D	47	77	150		D	0	105	105	
8	42,48	70	A	346	488	166	52	A	330	594	107	127
			B	<b>685</b>	653	580		B	<b>743</b>	594	594	
			C	399	257	580		C	330	107	594	
			D	60	92	166		D	0	107	107	
9	44,55	70	A	348	493	162	53	A	294	622	83	131
			B	<b>698</b>	666	588		B	<b>822</b>	622	622	
			C	402	256	588		C	294	83	622	
			D	51	83	162		D	0	83	83	
10	46,62	80	A	370	522	177	53	A	307	676	83	134
			B	<b>740</b>	705	626		B	<b>904</b>	676	676	
			C	433	282	626		C	307	83	676	
			D	63	98	177		D	0	83	83	
11	48,69	100	A	414	575	213	54	A	368	756	107	138
			B	<b>811</b>	770	694		B	<b>990</b>	756	756	
			C	493	333	694		C	368	107	756	
			D	96	137	213		D	0	107	107	
12	50,76	110	A	437	604	229	55	A	378	813	104	142
			B	<b>853</b>	810	733		B	<b>1078</b>	813	813	
			C	525	357	733		C	378	104	813	
			D	108	151	229		D	0	104	104	
13	52,83	120	A	459	633	244	56	A	386	870	101	146
			B	<b>896</b>	850	771		B	<b>1171</b>	870	870	
			C	556	382	771		C	386	101	870	
			D	119	166	244		D	0	101	101	

### 3.3 Ausleger 60,00 m



**WARNUNG**

Diese statischen Daten dürfen nur unter Beachtung der „Allgemeinen Sicherheitshinweise für Eckkrafttabellen“ und der Betriebsanleitung des Kranes verwendet werden.

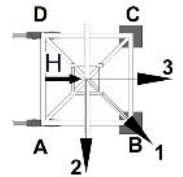
**Krantyp:** 172 EC-B 8 Litronic  
Kran fahrbar und stationär, ohne Klettereinrichtung, ohne Kranführeraufzug

**Ausleger:** 60,00 m

**Turmsystem:** 17HC200 (170HC)

**Grundturmstück:** Grundturmstück 170 HC verstärkt 12.42m

**Kranbasis:** Fundamentkreuz 170/256HC 4.5/4.6m fahrb./stat., 5t-Blöcke  
Kran fahrbar und stationär



**Turmstücklänge:** 2,07 m

**Radstand:** 4,50 m

**Spur:** 4,50 m

Zahl d. Turmstücke	Hakenhöhe [m]	Zentralballast [to]	Eckdrücke in Betrieb [kN], MD=267 kNm					Eckdrücke außer Betrieb [kN], MD=0				
			Ecke	Auslegerstellung			Horizontalkraft [kN]	Ecke	Auslegerstellung			Horizontalkraft [kN]
				1	2	3			1	2	3	
0	25,92	40	A	266	387	121	46	A	256	320	193	98
			B	<b>515</b>	484	436		B	<b>357</b>	320	320	
			C	291	170	436		C	256	193	320	
			D	42	73	121		D	156	193	193	
1	27,99	40	A	268	391	118	46	A	258	340	177	101
			B	<b>526</b>	495	443		B	<b>386</b>	340	340	
			C	293	170	443		C	258	177	340	
			D	35	66	118		D	131	177	177	
2	30,06	40	A	270	395	114	47	A	260	361	160	105
			B	<b>536</b>	506	451		B	<b>417</b>	361	361	
			C	295	170	451		C	260	160	361	
			D	29	59	114		D	104	160	160	
3	32,13	40	A	272	399	111	48	A	262	383	142	109
			B	<b>547</b>	518	458		B	<b>449</b>	383	383	
			C	297	170	458		C	262	142	383	
			D	22	51	111		D	76	142	142	
4	34,20	50	A	295	428	130	48	A	289	431	148	112
			B	<b>587</b>	555	493		B	<b>508</b>	431	431	
			C	328	196	493		C	289	148	431	
			D	36	68	130		D	71	148	148	
5	36,27	50	A	297	432	127	49	A	291	455	128	116
			B	<b>598</b>	567	500		B	<b>543</b>	455	455	
			C	330	195	500		C	291	128	455	
			D	29	60	127		D	40	128	128	
6	38,34	60	A	320	461	143	50	A	318	505	132	119
			B	<b>639</b>	605	538		B	<b>605</b>	505	505	
			C	361	221	538		C	318	132	505	
			D	42	76	143		D	32	132	132	

DE24001727/00374663 2019.08

Ausleger 60,00 m

Zahl d. Turmstücke	Hakenhöhe [m]	Zentralballast [to]	Eckdrücke in Betrieb [kN], MD=267 kNm					Eckdrücke außer Betrieb [kN], MD=0				
			Ecke	Auslegerstellung			Horizontalkraft [kN]	Ecke	Auslegerstellung			Horizontalkraft [kN]
1	2	3		1	2	3						
7	40,41	60	A	321	465	140	51	A	318	531	110	123
			B	<b>651</b>	618	545		B	<b>645</b>	531	531	
			C	364	220	545		C	318	110	531	
			D	34	67	140		D	0	110	110	
8	42,48	70	A	344	494	156	51	A	334	583	112	127
			B	<b>692</b>	656	583		B	<b>721</b>	583	583	
			C	395	245	583		C	334	112	583	
			D	47	83	156		D	0	112	112	
9	44,55	80	A	367	523	172	52	A	349	636	113	131
			B	<b>734</b>	695	621		B	<b>800</b>	636	636	
			C	426	270	621		C	349	113	636	
			D	59	98	172		D	0	113	113	
10	46,62	80	A	368	528	167	53	A	312	666	87	134
			B	<b>747</b>	708	630		B	<b>883</b>	666	666	
			C	429	269	630		C	312	87	666	
			D	51	89	167		D	0	87	87	
11	48,69	90	A	391	557	183	54	A	323	721	86	138
			B	<b>789</b>	747	668		B	<b>968</b>	721	721	
			C	460	294	668		C	323	86	721	
			D	62	104	183		D	0	86	86	
12	50,76	110	A	435	610	219	54	A	382	802	109	142
			B	<b>860</b>	812	736		B	<b>1057</b>	802	802	
			C	520	345	736		C	382	109	802	
			D	95	143	219		D	0	109	109	
13	52,83	120	A	457	640	234	56	A	390	859	106	146
			B	<b>902</b>	852	775		B	<b>1149</b>	859	859	
			C	552	369	775		C	390	106	859	
			D	107	157	234		D	0	106	106	



### 3.4 Ausleger 57,50 m

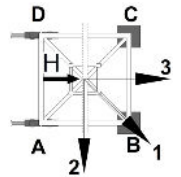


**WARNUNG**

Diese statischen Daten dürfen nur unter Beachtung der „Allgemeinen Sicherheitshinweise für Eckkrafttabellen“ und der Betriebsanleitung des Kranes verwendet werden.

- Krantyp:** 172 EC-B 8 Litronic  
Kran fahrbar und stationär, ohne Klettereinrichtung, ohne Kranführeraufzug
- Turmsystem:** 17HC200 (170HC)
- Grundturmstück:** Grundturmstück 170 HC verstärkt 12.42m
- Kranbasis:** Fundamentkreuz 170/256HC 4.5/4.6m fahr./stat., 5t-Blöcke  
Kran fahrbar und stationär
- Turmstücklänge:** 2,07 m
- Radstand:** 4,50 m
- Spur:** 4,50 m

**Ausleger: 57,50 m**



Zahl d. Turmstücke	Hakenhöhe [m]	Zentralballast [to]	Eckdrücke in Betrieb [kN], MD=267 kNm					Eckdrücke außer Betrieb [kN], MD=0				
			Ecke	Auslegerstellung			Horizontalkraft [kN]	Ecke	Auslegerstellung			Horizontalkraft [kN]
				1	2	3			1	2	3	
0	25,92	40	A	267	385	123	45	A	257	319	194	98
			B	<b>513</b>	483	434		B	<b>356</b>	319	319	
			C	291	173	434		C	257	194	319	
			D	45	75	123		D	157	194	194	
1	27,99	40	A	268	389	120	46	A	259	339	178	101
			B	<b>523</b>	494	441		B	<b>385</b>	339	339	
			C	293	172	441		C	259	178	339	
			D	38	68	120		D	132	178	178	
2	30,06	40	A	270	393	116	47	A	261	360	161	105
			B	<b>534</b>	505	449		B	<b>416</b>	360	360	
			C	295	172	449		C	261	161	360	
			D	32	61	116		D	105	161	161	
3	32,13	40	A	272	397	113	48	A	263	382	143	109
			B	<b>544</b>	516	457		B	<b>448</b>	382	382	
			C	297	172	457		C	263	143	382	
			D	25	53	113		D	77	143	143	
4	34,20	50	A	295	426	132	48	A	290	430	149	112
			B	<b>584</b>	554	491		B	<b>507</b>	430	430	
			C	328	198	491		C	290	149	430	
			D	39	70	132		D	73	149	149	
5	36,27	50	A	297	430	129	49	A	292	454	129	116
			B	<b>596</b>	566	498		B	<b>542</b>	454	454	
			C	330	197	498		C	292	129	454	
			D	32	62	129		D	41	129	129	
6	38,34	60	A	320	459	145	50	A	319	504	133	119
			B	<b>636</b>	604	536		B	<b>604</b>	504	504	
			C	362	223	536		C	319	133	504	
			D	45	78	145		D	34	133	133	

DE24001727/00374663 2019.08

Ausleger 57,50 m

Zahl d. Turmstücke	Hakenhöhe [m]	Zentralballast [to]	Eckdrücke in Betrieb [kN], MD=267 kNm					Eckdrücke außer Betrieb [kN], MD=0				
			Ecke	Auslegerstellung			Horizontalkraft [kN]	Ecke	Auslegerstellung			Horizontalkraft [kN]
1	2	3		1	2	3						
7	40,41	60	A	322	463	142	50	A	320	530	111	123
			B	<b>648</b>	616	543		B	<b>643</b>	530	530	
			C	364	222	543		C	320	111	530	
			D	37	69	142		D	0	111	111	
8	42,48	70	A	344	492	158	51	A	336	583	113	127
			B	<b>690</b>	654	582		B	<b>719</b>	583	583	
			C	395	247	582		C	336	113	583	
			D	50	85	158		D	0	113	113	
9	44,55	80	A	367	521	174	52	A	350	636	114	131
			B	<b>731</b>	693	620		B	<b>798</b>	636	636	
			C	427	272	620		C	350	114	636	
			D	62	100	174		D	0	114	114	
10	46,62	80	A	368	526	169	53	A	313	665	88	134
			B	<b>744</b>	706	628		B	<b>880</b>	665	665	
			C	429	271	628		C	313	88	665	
			D	53	91	169		D	0	88	88	
11	48,69	90	A	391	555	185	53	A	324	720	87	138
			B	<b>786</b>	745	666		B	<b>966</b>	720	720	
			C	461	296	666		C	324	87	720	
			D	65	106	185		D	0	87	87	
12	50,76	110	A	435	608	221	54	A	384	801	110	142
			B	<b>857</b>	811	734		B	<b>1055</b>	801	801	
			C	521	347	734		C	384	110	801	
			D	98	145	221		D	0	110	110	
13	52,83	120	A	457	638	236	56	A	392	859	107	146
			B	<b>900</b>	850	773		B	<b>1147</b>	859	859	
			C	552	372	773		C	392	107	859	
			D	110	159	236		D	0	107	107	

### 3.5 Ausleger 55,00 m

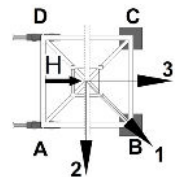


**WARNUNG**

Diese statischen Daten dürfen nur unter Beachtung der „Allgemeinen Sicherheitshinweise für Eckkrafttabellen“ und der Betriebsanleitung des Kranes verwendet werden.

- Krantyp:** 172 EC-B 8 Litronic  
Kran fahrbar und stationär, ohne Klettereinrichtung, ohne Kranführeraufzug
- Turmsystem:** 17HC200 (170HC)
- Grundturmstück:** Grundturmstück 170 HC verstärkt 12.42m
- Kranbasis:** Fundamentkreuz 170/256HC 4.5/4.6m fahrb./stat., 5t-Blöcke  
Kran fahrbar und stationär
- Turmstücklänge:** 2,07 m
- Radstand:** 4,50 m
- Spur:** 4,50 m

**Ausleger: 55,00 m**



Zahl d. Turmstücke	Hakenhöhe [m]	Zentralballast [to]	Eckdrücke in Betrieb [kN], MD=267 kNm					Eckdrücke außer Betrieb [kN], MD=0				
			Ecke	Auslegerstellung			Horizontalkraft [kN]	Ecke	Auslegerstellung			Horizontalkraft [kN]
				1	2	3			1	2	3	
0	25,92	30	A	234	379	74	45	A	228	286	170	98
			B	<b>518</b>	473	426		B	<b>321</b>	286	286	
			C	249	121	426		C	228	170	286	
			D	0	28	74		D	135	170	170	
1	27,99	40	A	266	408	96	46	A	255	331	179	101
			B	<b>548</b>	510	459		B	<b>375</b>	331	331	
			C	289	147	459		C	255	179	331	
			D	6	45	96		D	135	179	179	
2	30,06	40	A	267	412	92	46	A	257	352	162	105
			B	<b>559</b>	521	466		B	<b>406</b>	352	352	
			C	290	147	466		C	257	162	352	
			D	0	38	92		D	109	162	162	
3	32,13	50	A	291	440	112	47	A	284	399	169	109
			B	<b>599</b>	558	501		B	<b>463</b>	399	399	
			C	322	172	501		C	284	169	399	
			D	14	54	112		D	105	169	169	
4	34,20	50	A	293	445	108	48	A	286	422	150	112
			B	<b>610</b>	570	508		B	<b>496</b>	422	422	
			C	324	172	508		C	286	150	422	
			D	7	47	108		D	76	150	150	
5	36,27	60	A	315	473	125	48	A	313	471	155	116
			B	<b>650</b>	608	545		B	<b>557</b>	471	471	
			C	355	197	545		C	313	155	471	
			D	20	63	125		D	70	155	155	
6	38,34	60	A	317	478	122	49	A	315	496	134	119
			B	<b>662</b>	620	553		B	<b>593</b>	496	496	
			C	357	196	553		C	315	134	496	
			D	13	55	122		D	37	134	134	

DE24001727/00374663 2019.08

Ausleger 55,00 m

Zahl d. Turmstücke	Hakenhöhe [m]	Zentralballast [to]	Eckdrücke in Betrieb [kN], MD=267 kNm					Eckdrücke außer Betrieb [kN], MD=0				
			Ecke	Auslegerstellung			Horizontalkraft [kN]	Ecke	Auslegerstellung			Horizontalkraft [kN]
1	2	3		1	2	3						
7	40,41	70	A	340	507	138	50	A	342	547	137	123
			B	<b>703</b>	658	590		B	<b>657</b>	547	547	
			C	388	222	590		C	342	137	547	
			D	26	70	138		D	27	137	137	
8	42,48	70	A	342	512	134	51	A	336	574	114	127
			B	<b>715</b>	670	598		B	<b>705</b>	574	574	
			C	391	221	598		C	336	114	574	
			D	18	62	134		D	0	114	114	
9	44,55	80	A	364	541	150	51	A	350	627	115	131
			B	<b>756</b>	709	636		B	<b>784</b>	627	627	
			C	422	246	636		C	350	115	627	
			D	30	77	150		D	0	115	115	
10	46,62	90	A	387	570	166	52	A	363	682	115	134
			B	<b>798</b>	748	674		B	<b>867</b>	682	682	
			C	453	271	674		C	363	115	682	
			D	42	92	166		D	0	115	115	
11	48,69	90	A	389	575	161	53	A	324	712	88	138
			B	<b>811</b>	761	683		B	<b>952</b>	712	712	
			C	456	269	683		C	324	88	712	
			D	33	83	161		D	0	88	88	
12	50,76	110	A	432	628	197	53	A	384	793	111	142
			B	<b>882</b>	826	751		B	<b>1041</b>	793	793	
			C	516	320	751		C	384	111	793	
			D	66	122	197		D	0	111	111	
13	52,83	120	A	455	658	213	56	A	391	850	108	146
			B	<b>925</b>	866	790		B	<b>1133</b>	850	850	
			C	547	345	790		C	391	108	850	
			D	77	136	213		D	0	108	108	

### 3.6 Ausleger 52,50 m



**WARNUNG**

Diese statischen Daten dürfen nur unter Beachtung der „Allgemeinen Sicherheitshinweise für Eckkrafttabellen“ und der Betriebsanleitung des Kranes verwendet werden.

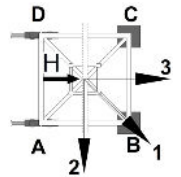
**Krantyp:** 172 EC-B 8 Litronic  
Kran fahrbar und stationär, ohne Klettereinrichtung, ohne Kranführeraufzug

**Ausleger: 52,50 m**

**Turmsystem:** 17HC200 (170HC)

**Grundturmstück:** Grundturmstück 170 HC verstärkt 12.42m

**Kranbasis:** Fundamentkreuz 170/256HC 4.5/4.6m fahrb./stat., 5t-Blöcke  
Kran fahrbar und stationär



**Turmstücklänge:** 2,07 m

**Radstand:** 4,50 m

**Spur:** 4,50 m

Zahl d. Turmstücke	Hakenhöhe [m]	Zentralballast [to]	Eckdrücke in Betrieb [kN], MD=238 kNm					Eckdrücke außer Betrieb [kN], MD=0				
			Ecke	Auslegerstellung			Horizontalkraft [kN]	Ecke	Auslegerstellung			Horizontalkraft [kN]
				1	2	3			1	2	3	
0	25,92	30	A	231	376	73	44	A	225	282	168	98
			B	<b>514</b>	468	422		B	<b>317</b>	282	282	
			C	245	118	422		C	225	168	282	
			D	0	27	73		D	134	168	168	
1	27,99	40	A	264	405	94	45	A	252	327	177	101
			B	<b>543</b>	505	455		B	<b>371</b>	327	327	
			C	285	144	455		C	252	177	327	
			D	5	44	94		D	134	177	177	
2	30,06	40	A	265	409	90	46	A	254	348	160	105
			B	<b>555</b>	516	462		B	<b>401</b>	348	348	
			C	286	144	462		C	254	160	348	
			D	0	37	90		D	107	160	160	
3	32,13	50	A	289	437	110	47	A	281	395	167	109
			B	<b>593</b>	553	496		B	<b>458</b>	395	395	
			C	318	169	496		C	281	167	395	
			D	13	54	110		D	104	167	167	
4	34,20	50	A	290	442	107	47	A	283	418	148	112
			B	<b>604</b>	565	503		B	<b>492</b>	418	418	
			C	320	169	503		C	283	148	418	
			D	6	46	107		D	74	148	148	
5	36,27	60	A	313	470	124	48	A	310	467	153	116
			B	<b>645</b>	602	541		B	<b>552</b>	467	467	
			C	351	194	541		C	310	153	467	
			D	20	62	124		D	68	153	153	
6	38,34	60	A	315	475	121	49	A	312	492	132	119
			B	<b>656</b>	614	548		B	<b>589</b>	492	492	
			C	354	193	548		C	312	132	492	
			D	12	54	121		D	35	132	132	

DE24001727/00374663 2019.08

Ausleger 52,50 m

Zahl d. Turmstücke	Hakenhöhe [m]	Zentralballast [to]	Eckdrücke in Betrieb [kN], MD=238 kNm					Eckdrücke außer Betrieb [kN], MD=0				
			Ecke	Auslegerstellung			Horizontalkraft [kN]	Ecke	Auslegerstellung			Horizontalkraft [kN]
				1	2	3			1	2	3	
7	40,41	70	A	338	504	137	49	A	339	543	135	123
			B	<b>697</b>	652	586		B	<b>653</b>	543	543	
			C	385	219	586		C	339	135	543	
			D	25	70	137		D	26	135	135	
8	42,48	80	A	361	533	153	50	A	366	595	137	127
			B	<b>738</b>	691	623		B	<b>717</b>	595	595	
			C	416	244	623		C	366	137	595	
			D	38	86	153		D	15	137	137	
9	44,55	80	A	362	538	149	51	A	346	624	113	131
			B	<b>751</b>	703	632		B	<b>782</b>	624	624	
			C	418	243	632		C	346	113	624	
			D	30	77	149		D	0	113	113	
10	46,62	90	A	385	567	165	52	A	359	678	113	134
			B	<b>793</b>	742	670		B	<b>864</b>	678	678	
			C	450	267	670		C	359	113	678	
			D	42	92	165		D	0	113	113	
11	48,69	100	A	408	597	181	52	A	370	733	112	138
			B	<b>835</b>	781	708		B	<b>949</b>	733	733	
			C	481	292	708		C	370	112	733	
			D	54	107	181		D	0	112	112	
12	50,76	110	A	431	626	196	53	A	379	789	109	142
			B	<b>877</b>	821	746		B	<b>1038</b>	789	789	
			C	512	317	746		C	379	109	789	
			D	66	122	196		D	0	109	109	
13	52,83	120	A	454	656	212	56	A	387	847	106	146
			B	<b>919</b>	860	785		B	<b>1130</b>	847	847	
			C	543	341	785		C	387	106	847	
			D	77	137	212		D	0	106	106	

### 3.7 Ausleger 50,00 m



**WARNUNG**

Diese statischen Daten dürfen nur unter Beachtung der „Allgemeinen Sicherheitshinweise für Eckkrafttabellen“ und der Betriebsanleitung des Kranes verwendet werden.

- Krantyp:** 172 EC-B 8 Litronic  
Kran fahrbar und stationär, ohne Klettereinrichtung,  
ohne Kranführeraufzug
- Turmsystem:** 17HC200 (170HC)
- Grundturmstück:** Grundturmstück 170 HC verstärkt 12.42m
- Kranbasis:** Fundamentkreuz 170/256HC 4.5/4.6m fahrb./stat.,  
5t-Blöcke  
Kran fahrbar und stationär
- Turmstücklänge:** 2,07 m
- Radstand:** 4,50 m
- Spur:** 4,50 m

**Ausleger: 50,00 m**



Zahl d. Turmstücke	Hakenhöhe [m]	Zentralballast [to]	Eckdrücke in Betrieb [kN], MD=238 kNm					Eckdrücke außer Betrieb [kN], MD=0				
			Ecke	Auslegerstellung			Horizontalkraft [kN]	Ecke	Auslegerstellung			Horizontalkraft [kN]
				1	2	3			1	2	3	
0	25,92	40	A	254	408	84	44	A	247	300	194	98
			B	<b>548</b>	500	454		B	<b>332</b>	300	300	
			C	274	130	454		C	247	194	300	
			D	0	39	84		D	162	194	194	
1	27,99	40	A	250	412	81	44	A	249	320	178	101
			B	<b>565</b>	511	462		B	<b>362</b>	320	320	
			C	270	130	462		C	249	178	320	
			D	0	32	81		D	137	178	178	
2	30,06	50	A	285	439	103	45	A	276	366	186	105
			B	<b>590</b>	546	494		B	<b>417</b>	366	366	
			C	313	158	494		C	276	186	366	
			D	7	51	103		D	135	186	186	
3	32,13	50	A	283	445	98	46	A	278	388	168	109
			B	<b>607</b>	559	503		B	<b>449</b>	388	388	
			C	311	155	503		C	278	168	388	
			D	0	42	98		D	107	168	168	
4	34,20	60	A	310	472	118	47	A	305	436	174	112
			B	<b>641</b>	595	538		B	<b>508</b>	436	436	
			C	346	183	538		C	305	174	436	
			D	14	61	118		D	102	174	174	
5	36,27	60	A	311	479	112	47	A	307	460	154	116
			B	<b>655</b>	608	547		B	<b>543</b>	460	460	
			C	347	180	547		C	307	154	460	
			D	3	50	112		D	71	154	154	
6	38,34	70	A	334	508	128	48	A	334	510	158	119
			B	<b>695</b>	646	584		B	<b>605</b>	510	510	
			C	378	205	584		C	334	158	510	
			D	17	67	128		D	63	158	158	

DE24001727/00374663 2019.08

Ausleger 50,00 m

Zahl d. Turmstücke	Hakenhöhe [m]	Zentralballast [to]	Eckdrücke in Betrieb [kN], MD=238 kNm					Eckdrücke außer Betrieb [kN], MD=0				
			Ecke	Auslegerstellung			Horizontalkraft [kN]	Ecke	Auslegerstellung			Horizontalkraft [kN]
1	2	3		1	2	3						
7	40,41	70	A	336	513	125	49	A	336	536	136	123
			B	<b>707</b>	658	592		B	<b>643</b>	536	536	
			C	381	204	592		C	336	136	536	
			D	9	59	125		D	29	136	136	
8	42,48	80	A	359	542	141	49	A	363	588	138	127
			B	<b>749</b>	696	629		B	<b>708</b>	588	588	
			C	412	229	629		C	363	138	588	
			D	22	74	141		D	18	138	138	
9	44,55	90	A	382	569	160	50	A	391	639	142	131
			B	<b>787</b>	733	666		B	<b>772</b>	639	639	
			C	443	257	666		C	391	142	639	
			D	38	92	160		D	9	142	142	
10	46,62	90	A	383	576	153	51	A	358	670	114	134
			B	<b>803</b>	747	676		B	<b>852</b>	670	670	
			C	445	252	676		C	358	114	670	
			D	26	81	153		D	0	114	114	
11	48,69	100	A	406	605	168	52	A	370	725	113	138
			B	<b>845</b>	786	714		B	<b>937</b>	725	725	
			C	476	277	714		C	370	113	725	
			D	38	96	168		D	0	113	113	
12	50,76	110	A	429	635	184	53	A	379	782	110	142
			B	<b>887</b>	826	752		B	<b>1026</b>	782	782	
			C	508	301	752		C	379	110	782	
			D	50	111	184		D	0	110	110	
13	52,83	120	A	452	665	200	55	A	387	839	107	146
			B	<b>929</b>	865	791		B	<b>1118</b>	839	839	
			C	539	326	791		C	387	107	839	
			D	61	125	200		D	0	107	107	



### 3.8 Ausleger 47,50 m

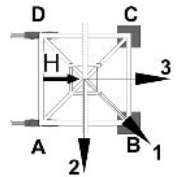


**WARNUNG**

Diese statischen Daten dürfen nur unter Beachtung der „Allgemeinen Sicherheitshinweise für Eckkrafttabellen“ und der Betriebsanleitung des Kranes verwendet werden.

- Krantyp:** 172 EC-B 8 Litronic  
Kran fahrbar und stationär, ohne Klettereinrichtung,  
ohne Kranführeraufzug
- Turmsystem:** 17HC200 (170HC)
- Grundturmstück:** Grundturmstück 170 HC verstärkt 12.42m
- Kranbasis:** Fundamentkreuz 170/256HC 4.5/4.6m fahrb./stat.,  
5t-Blöcke  
Kran fahrbar und stationär
- Turmstücklänge:** 2,07 m
- Radstand:** 4,50 m
- Spur:** 4,50 m

**Ausleger: 47,50 m**



Zahl d. Turmstücke	Hakenhöhe [m]	Zentralballast [to]	Eckdrücke in Betrieb [kN], MD=229 kNm					Eckdrücke außer Betrieb [kN], MD=0				
			Ecke	Auslegerstellung			Horizontalkraft [kN]	Ecke	Auslegerstellung			Horizontalkraft [kN]
				1	2	3			1	2	3	
0	25,92	40	A	261	409	89	44	A	250	301	199	98
			B	546	502	456		B	333	301	301	
			C	282	136	456		C	250	199	301	
			D	0	42	89		D	167	199	199	
1	27,99	40	A	257	413	85	44	A	252	321	183	101
			B	562	513	463		B	363	321	321	
			C	278	135	463		C	252	183	321	
			D	0	35	85		D	142	183	183	
2	30,06	40	A	252	417	82	45	A	254	342	166	105
			B	579	524	471		B	393	342	342	
			C	274	135	471		C	254	166	342	
			D	0	28	82		D	115	166	166	
3	32,13	50	A	288	446	102	46	A	281	389	173	109
			B	606	562	505		B	450	389	389	
			C	318	161	505		C	281	173	389	
			D	1	45	102		D	112	173	173	
4	34,20	50	A	284	450	99	47	A	283	412	154	112
			B	623	573	512		B	484	412	412	
			C	314	160	512		C	283	154	412	
			D	0	37	99		D	82	154	154	
5	36,27	60	A	313	479	115	47	A	310	461	159	116
			B	657	611	549		B	544	461	461	
			C	351	185	549		C	310	159	461	
			D	8	54	115		D	76	159	159	
6	38,34	70	A	336	508	132	48	A	337	511	163	119
			B	697	649	586		B	606	511	511	
			C	382	211	586		C	337	163	511	
			D	21	70	132		D	68	163	163	

DE24001727/00374663 2019.08

Ausleger 47,50 m

Zahl d. Turmstücke	Hakenhöhe [m]	Zentralballast [to]	Eckdrücke in Betrieb [kN], MD=229 kNm					Eckdrücke außer Betrieb [kN], MD=0				
			Ecke	Auslegerstellung			Horizontalkraft [kN]	Ecke	Auslegerstellung			Horizontalkraft [kN]
1	2	3		1	2	3						
7	40,41	70	A	338	513	128	49	A	339	538	141	123
			B	<b>709</b>	661	594		B	<b>644</b>	538	538	
			C	385	210	594		C	339	141	538	
			D	13	61	128		D	34	141	141	
8	42,48	80	A	361	542	145	49	A	366	590	143	127
			B	<b>751</b>	699	632		B	<b>709</b>	590	590	
			C	416	235	632		C	366	143	590	
			D	26	77	145		D	23	143	143	
9	44,55	80	A	362	547	140	50	A	354	618	119	131
			B	<b>763</b>	712	640		B	<b>765</b>	618	618	
			C	418	234	640		C	354	119	618	
			D	17	68	140		D	0	119	119	
10	46,62	90	A	385	576	156	51	A	367	672	118	134
			B	<b>805</b>	751	678		B	<b>848</b>	672	672	
			C	449	258	678		C	367	118	672	
			D	30	84	156		D	0	118	118	
11	48,69	100	A	408	605	172	52	A	378	727	117	138
			B	<b>847</b>	790	717		B	<b>933</b>	727	727	
			C	481	283	717		C	378	117	727	
			D	42	99	172		D	0	117	117	
12	50,76	110	A	431	633	190	53	A	387	783	115	142
			B	<b>886</b>	828	753		B	<b>1022</b>	783	783	
			C	512	311	753		C	387	115	783	
			D	57	116	190		D	0	115	115	
13	52,83	120	A	453	664	203	56	A	395	841	112	146
			B	<b>932</b>	869	793		B	<b>1114</b>	841	841	
			C	543	332	793		C	395	112	841	
			D	65	128	203		D	0	112	112	

### 3.9 Ausleger 45,00 m



**WARNUNG**

Diese statischen Daten dürfen nur unter Beachtung der „Allgemeinen Sicherheitshinweise für Eckkrafttabellen“ und der Betriebsanleitung des Kranes verwendet werden.

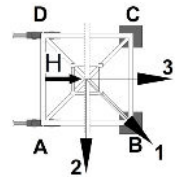
**Krantyp:** 172 EC-B 8 Litronic  
Kran fahrbar und stationär, ohne Klettereinrichtung, ohne Kranführeraufzug

**Ausleger:** 45,00 m

**Turmsystem:** 17HC200 (170HC)

**Grundturmstück:** Grundturmstück 170 HC verstärkt 12.42m

**Kranbasis:** Fundamentkreuz 170/256HC 4.5/4.6m fahr./stat., 5t-Blöcke  
Kran fahrbar und stationär



**Turmstücklänge:** 2,07 m

**Radstand:** 4,50 m

**Spur:** 4,50 m

Zahl d. Turmstücke	Hakenhöhe [m]	Zentralballast [to]	Eckdrücke in Betrieb [kN], MD=229 kNm					Eckdrücke außer Betrieb [kN], MD=0				
			Ecke	Auslegerstellung			Horizontalkraft [kN]	Ecke	Auslegerstellung			Horizontalkraft [kN]
				1	2	3			1	2	3	
0	25,92	40	A	248	412	80	43	A	247	294	200	98
			B	<b>560</b>	504	458		B	<b>324</b>	294	294	
			C	268	126	458		C	247	200	294	
			D	0	35	80		D	170	200	200	
1	27,99	40	A	244	416	77	44	A	249	314	184	101
			B	<b>576</b>	514	465		B	<b>353</b>	314	314	
			C	264	126	465		C	249	184	314	
			D	0	28	77		D	145	184	184	
2	30,06	50	A	282	445	97	44	A	276	360	192	105
			B	<b>601</b>	552	500		B	<b>409</b>	360	360	
			C	310	151	500		C	276	192	360	
			D	0	45	97		D	144	192	192	
3	32,13	50	A	277	449	94	45	A	278	382	174	109
			B	<b>618</b>	563	506		B	<b>441</b>	382	382	
			C	305	151	506		C	278	174	382	
			D	0	37	94		D	115	174	174	
4	34,20	60	A	309	478	111	46	A	305	430	180	112
			B	<b>649</b>	600	543		B	<b>499</b>	430	430	
			C	345	176	543		C	305	180	430	
			D	5	54	111		D	111	180	180	
5	36,27	60	A	309	483	107	47	A	307	454	160	116
			B	<b>663</b>	612	551		B	<b>535</b>	454	454	
			C	345	175	551		C	307	160	454	
			D	0	46	107		D	80	160	160	
6	38,34	70	A	334	512	124	47	A	334	504	164	119
			B	<b>701</b>	650	588		B	<b>596</b>	504	504	
			C	378	201	588		C	334	164	504	
			D	11	62	124		D	72	164	164	

DE24001727/00374663 2019.08

Ausleger 45,00 m

Zahl d. Turmstücke	Hakenhöhe [m]	Zentralballast [to]	Eckdrücke in Betrieb [kN], MD=229 kNm					Eckdrücke außer Betrieb [kN], MD=0				
			Ecke	Auslegerstellung			Horizontalkraft [kN]	Ecke	Auslegerstellung			Horizontalkraft [kN]
1	2	3		1	2	3						
7	40,41	80	A	357	538	143	48	A	361	555	167	123
			B	<b>739</b>	686	624		B	<b>660</b>	555	555	
			C	410	229	624		C	361	167	555	
			D	28	81	143		D	62	167	167	
8	42,48	80	A	359	546	137	49	A	363	582	144	127
			B	<b>754</b>	700	633		B	<b>700</b>	582	582	
			C	412	225	633		C	363	144	582	
			D	16	70	137		D	26	144	144	
9	44,55	90	A	381	575	153	49	A	390	635	145	131
			B	<b>795</b>	739	671		B	<b>766</b>	635	635	
			C	443	249	671		C	390	145	635	
			D	29	85	153		D	14	145	145	
10	46,62	90	A	383	580	148	50	A	367	664	120	134
			B	<b>808</b>	751	680		B	<b>835</b>	664	664	
			C	445	248	680		C	367	120	664	
			D	20	77	148		D	0	120	120	
11	48,69	100	A	406	609	164	51	A	378	719	119	138
			B	<b>850</b>	790	718		B	<b>920</b>	719	719	
			C	476	273	718		C	378	119	719	
			D	32	92	164		D	0	119	119	
12	50,76	110	A	429	639	180	53	A	387	776	116	142
			B	<b>893</b>	830	756		B	<b>1009</b>	776	776	
			C	507	297	756		C	387	116	776	
			D	44	107	180		D	0	116	116	
13	52,83	120	A	452	669	195	55	A	395	833	113	146
			B	<b>935</b>	869	795		B	<b>1101</b>	833	833	
			C	539	322	795		C	395	113	833	
			D	55	121	195		D	0	113	113	

### 3.10 Ausleger 42,50 m

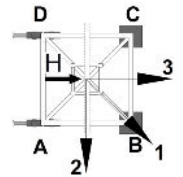


**WARNUNG**

Diese statischen Daten dürfen nur unter Beachtung der „Allgemeinen Sicherheitshinweise für Eckkrafttabellen“ und der Betriebsanleitung des Kranes verwendet werden.

- Krantyp:** 172 EC-B 8 Litronic  
Kran fahrbar und stationär, ohne Klettereinrichtung, ohne Kranführeraufzug
- Turmsystem:** 17HC200 (170HC)
- Grundturmstück:** Grundturmstück 170 HC verstärkt 12.42m
- Kranbasis:** Fundamentkreuz 170/256HC 4.5/4.6m fahrb./stat., 5t-Blöcke  
Kran fahrbar und stationär
- Turmstücklänge:** 2,07 m
- Radstand:** 4,50 m
- Spur:** 4,50 m

**Ausleger: 42,50 m**



Zahl d. Turmstücke	Hakenhöhe [m]	Zentralballast [to]	Eckdrücke in Betrieb [kN], MD=201 kNm					Eckdrücke außer Betrieb [kN], MD=0				
			Ecke	Auslegerstellung			Horizontalkraft [kN]	Ecke	Auslegerstellung			Horizontalkraft [kN]
				1	2	3			1	2	3	
0	25,92	40	A	248	408	81	43	A	245	289	200	98
			B	<b>551</b>	498	453		B	<b>318</b>	289	289	
			C	268	126	453		C	245	200	289	
			D	0	36	81		D	171	200	200	
1	27,99	40	A	244	412	77	43	A	247	309	184	101
			B	<b>567</b>	509	460		B	<b>347</b>	309	309	
			C	263	125	460		C	247	184	309	
			D	0	29	77		D	146	184	184	
2	30,06	50	A	282	441	98	44	A	274	355	192	105
			B	<b>592</b>	546	494		B	<b>403</b>	355	355	
			C	309	151	494		C	274	192	355	
			D	0	46	98		D	145	192	192	
3	32,13	50	A	277	445	95	45	A	276	377	174	109
			B	<b>609</b>	557	501		B	<b>435</b>	377	377	
			C	304	150	501		C	276	174	377	
			D	0	39	95		D	116	174	174	
4	34,20	60	A	307	474	112	46	A	303	425	180	112
			B	<b>642</b>	594	538		B	<b>494</b>	425	425	
			C	342	176	538		C	303	180	425	
			D	7	55	112		D	112	180	180	
5	36,27	70	A	331	501	132	46	A	330	474	185	116
			B	<b>680</b>	630	573		B	<b>554</b>	474	474	
			C	373	204	573		C	330	185	474	
			D	25	74	132		D	106	185	185	
6	38,34	70	A	332	508	125	47	A	332	499	164	119
			B	<b>694</b>	644	582		B	<b>591</b>	499	499	
			C	375	200	582		C	332	164	499	
			D	13	64	125		D	73	164	164	

DE24001727/00374663 2019.08

Ausleger 42,50 m

Zahl d. Turmstücke	Hakenhöhe [m]	Zentralballast [to]	Eckdrücke in Betrieb [kN], MD=201 kNm					Eckdrücke außer Betrieb [kN], MD=0				
			Ecke	Auslegerstellung			Horizontalkraft [kN]	Ecke	Auslegerstellung			Horizontalkraft [kN]
1	2	3		1	2	3						
7	40,41	80	A	355	536	142	48	A	359	550	167	123
			B	<b>735</b>	682	620		B	<b>654</b>	550	550	
			C	406	225	620		C	359	167	550	
			D	27	80	142		D	63	167	167	
8	42,48	80	A	357	542	138	48	A	361	577	144	127
			B	<b>747</b>	694	628		B	<b>694</b>	577	577	
			C	409	224	628		C	361	144	577	
			D	18	72	138		D	27	144	144	
9	44,55	90	A	380	571	154	49	A	388	630	145	131
			B	<b>788</b>	732	666		B	<b>760</b>	630	630	
			C	440	249	666		C	388	145	630	
			D	31	87	154		D	15	145	145	
10	46,62	100	A	403	600	170	50	A	415	684	145	134
			B	<b>830</b>	771	703		B	<b>829</b>	684	684	
			C	471	273	703		C	415	145	684	
			D	44	102	170		D	1	145	145	
11	48,69	100	A	404	606	165	51	A	377	715	119	138
			B	<b>843</b>	784	712		B	<b>914</b>	715	715	
			C	473	272	712		C	377	119	715	
			D	34	94	165		D	0	119	119	
12	50,76	110	A	427	635	181	52	A	386	771	116	142
			B	<b>885</b>	823	750		B	<b>1002</b>	771	771	
			C	504	296	750		C	386	116	771	
			D	46	108	181		D	0	116	116	
13	52,83	120	A	450	665	197	55	A	394	828	113	146
			B	<b>928</b>	862	789		B	<b>1095</b>	828	828	
			C	535	321	789		C	394	113	828	
			D	58	123	197		D	0	113	113	

### 3.11 Ausleger 40,00 m

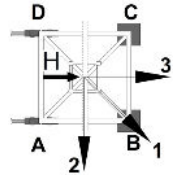


**WARNUNG**

Diese statischen Daten dürfen nur unter Beachtung der „Allgemeinen Sicherheitshinweise für Eckkrafttabellen“ und der Betriebsanleitung des Kranes verwendet werden.

- Krantyp:** 172 EC-B 8 Litronic  
Kran fahrbar und stationär, ohne Klettereinrichtung, ohne Kranführeraufzug
- Turmsystem:** 17HC200 (170HC)
- Grundturmstück:** Grundturmstück 170 HC verstärkt 12.42m
- Kranbasis:** Fundamentkreuz 170/256HC 4.5/4.6m fahr./stat., 5t-Blöcke  
Kran fahrbar und stationär
- Turmstücklänge:** 2,07 m
- Radstand:** 4,50 m
- Spur:** 4,50 m

**Ausleger: 40,00 m**



Zahl d. Turmstücke	Hakenhöhe [m]	Zentralballast [to]	Eckdrücke in Betrieb [kN], MD=201 kNm					Eckdrücke außer Betrieb [kN], MD=0				
			Ecke	Auslegerstellung			Horizontalkraft [kN]	Ecke	Auslegerstellung			Horizontalkraft [kN]
				1	2	3			1	2	3	
0	25,92	40	A	239	409	75	42	A	242	283	200	98
			B	<b>558</b>	497	453		B	<b>311</b>	283	283	
			C	257	118	453		C	242	200	283	
			D	0	31	75		D	172	200	200	
1	27,99	50	A	278	437	95	43	A	269	328	209	101
			B	<b>582</b>	533	486		B	<b>366</b>	328	328	
			C	303	144	486		C	269	209	328	
			D	0	48	95		D	172	209	209	
2	30,06	50	A	273	442	92	43	A	271	349	192	105
			B	<b>599</b>	544	493		B	<b>396</b>	349	349	
			C	298	144	493		C	271	192	349	
			D	0	41	92		D	145	192	192	
3	32,13	60	A	303	470	110	44	A	298	396	199	109
			B	<b>632</b>	581	530		B	<b>453</b>	396	396	
			C	336	169	530		C	298	199	396	
			D	8	58	110		D	142	199	199	
4	34,20	60	A	305	475	106	45	A	300	419	180	112
			B	<b>643</b>	593	537		B	<b>487</b>	419	419	
			C	338	168	537		C	300	180	419	
			D	1	50	106		D	112	180	180	
5	36,27	70	A	328	504	123	46	A	327	468	185	116
			B	<b>683</b>	630	574		B	<b>547</b>	468	468	
			C	369	193	574		C	327	185	468	
			D	15	67	123		D	106	185	185	
6	38,34	70	A	330	509	120	46	A	329	493	164	119
			B	<b>694</b>	642	582		B	<b>584</b>	493	493	
			C	371	192	582		C	329	164	493	
			D	7	59	120		D	73	164	164	

DE24001727/00374663 2019.08

Ausleger 40,00 m

Zahl d. Turmstücke	Hakenhöhe [m]	Zentralballast [to]	Eckdrücke in Betrieb [kN], MD=201 kNm					Eckdrücke außer Betrieb [kN], MD=0				
			Ecke	Auslegerstellung			Horizontalkraft [kN]	Ecke	Auslegerstellung			Horizontalkraft [kN]
1	2	3		1	2	3						
7	40,41	80	A	353	538	136	47	A	356	544	167	123
			B	<b>735</b>	680	619		B	<b>647</b>	544	544	
			C	402	217	619		C	356	167	544	
			D	20	75	136		D	64	167	167	
8	42,48	90	A	377	565	156	48	A	383	596	169	127
			B	<b>773</b>	717	654		B	<b>712</b>	596	596	
			C	434	245	654		C	383	169	596	
			D	37	93	156		D	53	169	169	
9	44,55	90	A	378	572	149	49	A	385	625	144	131
			B	<b>789</b>	731	665		B	<b>754</b>	625	625	
			C	435	241	665		C	385	144	625	
			D	25	83	149		D	15	144	144	
10	46,62	100	A	401	602	165	49	A	412	679	144	134
			B	<b>830</b>	769	702		B	<b>822</b>	679	679	
			C	466	265	702		C	412	144	679	
			D	37	98	165		D	1	144	144	
11	48,69	110	A	424	629	183	52	A	424	734	143	138
			B	<b>869</b>	807	739		B	<b>906</b>	734	734	
			C	498	293	739		C	424	143	734	
			D	53	116	183		D	0	143	143	
12	50,76	110	A	425	637	176	52	A	383	765	116	142
			B	<b>885</b>	821	749		B	<b>995</b>	765	765	
			C	500	288	749		C	383	116	765	
			D	40	104	176		D	0	116	116	
13	52,83	120	A	448	667	191	55	A	391	823	112	146
			B	<b>928</b>	860	788		B	<b>1087</b>	823	823	
			C	531	312	788		C	391	112	823	
			D	51	119	191		D	0	112	112	



### 3.12 Ausleger 37,50 m

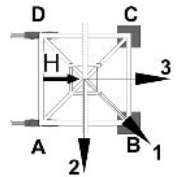


**WARNUNG**

Diese statischen Daten dürfen nur unter Beachtung der „Allgemeinen Sicherheitshinweise für Eckkrafttabellen“ und der Betriebsanleitung des Kranes verwendet werden.

- Krantyp:** 172 EC-B 8 Litronic  
Kran fahrbar und stationär, ohne Klettereinrichtung, ohne Kranführeraufzug
- Turmsystem:** 17HC200 (170HC)
- Grundturmstück:** Grundturmstück 170 HC verstärkt 12.42m
- Kranbasis:** Fundamentkreuz 170/256HC 4.5/4.6m fahrb./stat., 5t-Blöcke  
Kran fahrbar und stationär
- Turmstücklänge:** 2,07 m
- Radstand:** 4,50 m
- Spur:** 4,50 m

**Ausleger: 37,50 m**



Zahl d. Turmstücke	Hakenhöhe [m]	Zentralballast [to]	Eckdrücke in Betrieb [kN], MD=173 kNm					Eckdrücke außer Betrieb [kN], MD=0				
			Ecke	Auslegerstellung			Horizontalkraft [kN]	Ecke	Auslegerstellung			Horizontalkraft [kN]
				1	2	3			1	2	3	
0	25,92	40	A	238	409	74	42	A	242	283	200	98
			B	<b>560</b>	497	453		B	<b>311</b>	283	283	
			C	256	118	453		C	242	200	283	
			D	0	30	74		D	172	200	200	
1	27,99	50	A	277	438	94	43	A	269	328	209	101
			B	<b>583</b>	534	487		B	<b>365</b>	328	328	
			C	302	144	487		C	269	209	328	
			D	0	47	94		D	172	209	209	
2	30,06	50	A	272	442	91	43	A	271	349	192	105
			B	<b>601</b>	545	494		B	<b>396</b>	349	349	
			C	298	143	494		C	271	192	349	
			D	0	40	91		D	145	192	192	
3	32,13	60	A	303	471	109	44	A	298	396	199	109
			B	<b>632</b>	582	530		B	<b>453</b>	396	396	
			C	336	169	530		C	298	199	396	
			D	7	57	109		D	142	199	199	
4	34,20	60	A	305	476	106	45	A	300	419	180	112
			B	<b>644</b>	593	538		B	<b>487</b>	419	419	
			C	338	168	538		C	300	180	419	
			D	0	50	106		D	113	180	180	
5	36,27	70	A	328	504	123	45	A	327	468	185	116
			B	<b>684</b>	631	574		B	<b>547</b>	468	468	
			C	369	193	574		C	327	185	468	
			D	14	66	123		D	106	185	185	
6	38,34	70	A	330	509	119	46	A	329	493	164	119
			B	<b>695</b>	643	582		B	<b>584</b>	493	493	
			C	371	192	582		C	329	164	493	
			D	6	59	119		D	74	164	164	

DE24001727/00374663 2019.08

Ausleger 37,50 m

Zahl d. Turmstücke	Hakenhöhe [m]	Zentralballast [to]	Eckdrücke in Betrieb [kN], MD=173 kNm					Eckdrücke außer Betrieb [kN], MD=0				
			Ecke	Auslegerstellung			Horizontalkraft [kN]	Ecke	Auslegerstellung			Horizontalkraft [kN]
1	2	3		1	2	3						
7	40,41	80	A	353	538	136	47	A	356	544	167	123
			B	<b>736</b>	681	619		B	<b>647</b>	544	544	
			C	402	217	619		C	356	167	544	
			D	19	75	136		D	64	167	167	
8	42,48	90	A	377	566	155	48	A	383	596	169	127
			B	<b>774</b>	717	655		B	<b>712</b>	596	596	
			C	434	245	655		C	383	169	596	
			D	36	93	155		D	53	169	169	
9	44,55	90	A	378	573	148	48	A	385	624	145	131
			B	<b>789</b>	731	665		B	<b>754</b>	624	624	
			C	436	240	665		C	385	145	624	
			D	24	82	148		D	16	145	145	
10	46,62	100	A	401	602	164	49	A	412	679	145	134
			B	<b>831</b>	770	703		B	<b>822</b>	679	679	
			C	467	265	703		C	412	145	679	
			D	36	97	164		D	2	145	145	
11	48,69	110	A	424	630	183	52	A	424	734	143	138
			B	<b>870</b>	807	739		B	<b>906</b>	734	734	
			C	498	292	739		C	424	143	734	
			D	52	115	183		D	0	143	143	
12	50,76	110	A	425	638	175	52	A	384	765	116	142
			B	<b>886</b>	822	750		B	<b>995</b>	765	765	
			C	500	288	750		C	384	116	765	
			D	39	104	175		D	0	116	116	
13	52,83	120	A	448	667	191	55	A	392	822	113	146
			B	<b>929</b>	861	788		B	<b>1087</b>	822	822	
			C	531	312	788		C	392	113	822	
			D	51	118	191		D	0	113	113	

### 3.13 Ausleger 35,00 m

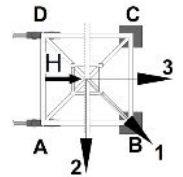


**WARNUNG**

Diese statischen Daten dürfen nur unter Beachtung der „Allgemeinen Sicherheitshinweise für Eckkrafttabellen“ und der Betriebsanleitung des Kranes verwendet werden.

- Krantyp:** 172 EC-B 8 Litronic  
Kran fahrbar und stationär, ohne Klettereinrichtung, ohne Kranführeraufzug
- Turmsystem:** 17HC200 (170HC)
- Grundturmstück:** Grundturmstück 170 HC verstärkt 12.42m
- Kranbasis:** Fundamentkreuz 170/256HC 4.5/4.6m fahr./stat., 5t-Blöcke  
Kran fahrbar und stationär
- Turmstücklänge:** 2,07 m
- Radstand:** 4,50 m
- Spur:** 4,50 m

**Ausleger: 35,00 m**



Zahl d. Turmstücke	Hakenhöhe [m]	Zentralballast [to]	Eckdrücke in Betrieb [kN], MD=173 kNm					Eckdrücke außer Betrieb [kN], MD=0				
			Ecke	Auslegerstellung			Horizontalkraft [kN]	Ecke	Auslegerstellung			Horizontalkraft [kN]
				1	2	3			1	2	3	
0	25,92	40	A	234	406	72	41	A	238	280	196	98
			B	<b>555</b>	491	449		B	<b>308</b>	280	280	
			C	251	115	449		C	238	196	280	
			D	0	29	72		D	168	196	196	
1	27,99	50	A	273	434	93	42	A	265	325	205	101
			B	<b>579</b>	528	482		B	<b>362</b>	325	325	
			C	297	140	482		C	265	205	325	
			D	0	46	93		D	168	205	205	
2	30,06	50	A	269	439	89	43	A	267	346	188	105
			B	<b>596</b>	539	489		B	<b>393</b>	346	346	
			C	292	139	489		C	267	188	346	
			D	0	39	89		D	142	188	188	
3	32,13	60	A	301	467	107	43	A	294	393	195	109
			B	<b>626</b>	576	525		B	<b>450</b>	393	393	
			C	332	165	525		C	294	195	393	
			D	6	56	107		D	138	195	195	
4	34,20	60	A	301	472	104	44	A	296	416	176	112
			B	<b>639</b>	587	532		B	<b>483</b>	416	416	
			C	333	164	532		C	296	176	416	
			D	0	49	104		D	109	176	176	
5	36,27	70	A	326	501	121	45	A	323	465	181	116
			B	<b>677</b>	625	569		B	<b>544</b>	465	465	
			C	365	189	569		C	323	181	465	
			D	13	66	121		D	103	181	181	
6	38,34	70	A	328	506	118	45	A	325	490	160	119
			B	<b>689</b>	636	577		B	<b>580</b>	490	490	
			C	367	188	577		C	325	160	490	
			D	5	58	118		D	70	160	160	

DE24001727/00374663 2019.08

Ausleger 35,00 m

Zahl d. Turmstücke	Hakenhöhe [m]	Zentralballast [to]	Eckdrücke in Betrieb [kN], MD=173 kNm					Eckdrücke außer Betrieb [kN], MD=0				
			Ecke	Auslegerstellung			Horizontalkraft [kN]	Ecke	Auslegerstellung			Horizontalkraft [kN]
1	2	3		1	2	3						
7	40,41	80	A	351	536	134	46	A	352	541	163	123
			B	<b>730</b>	674	614		B	<b>644</b>	541	541	
			C	398	213	614		C	352	163	541	
			D	19	74	134		D	60	163	163	
8	42,48	90	A	374	565	151	47	A	379	593	165	127
			B	<b>770</b>	712	651		B	<b>709</b>	593	593	
			C	428	238	651		C	379	165	593	
			D	32	90	151		D	49	165	165	
9	44,55	90	A	375	570	147	48	A	381	621	141	131
			B	<b>783</b>	725	660		B	<b>750</b>	621	621	
			C	431	236	660		C	381	141	621	
			D	23	82	147		D	12	141	141	
10	46,62	100	A	399	600	163	49	A	406	675	141	134
			B	<b>825</b>	763	697		B	<b>821</b>	675	675	
			C	462	261	697		C	406	141	675	
			D	36	97	163		D	0	141	141	
11	48,69	110	A	422	629	179	52	A	417	731	140	138
			B	<b>866</b>	802	735		B	<b>906</b>	731	731	
			C	493	285	735		C	417	140	731	
			D	48	112	179		D	0	140	140	
12	50,76	110	A	423	635	174	52	A	377	762	112	142
			B	<b>880</b>	815	744		B	<b>995</b>	762	762	
			C	495	283	744		C	377	112	762	
			D	39	103	174		D	0	112	112	
13	52,83	120	A	446	665	190	54	A	384	819	109	146
			B	<b>922</b>	854	783		B	<b>1087</b>	819	819	
			C	526	307	783		C	384	109	819	
			D	50	118	190		D	0	109	109	

### 3.14 Ausleger 32,50 m



**WARNUNG**

Diese statischen Daten dürfen nur unter Beachtung der „Allgemeinen Sicherheitshinweise für Eckkrafttabellen“ und der Betriebsanleitung des Kranes verwendet werden.

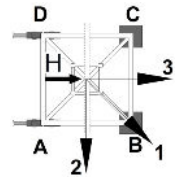
**Krantyp:** 172 EC-B 8 Litronic  
Kran fahrbar und stationär, ohne Klettereinrichtung, ohne Kranführeraufzug

**Ausleger:** 32,50 m

**Turmsystem:** 17HC200 (170HC)

**Grundturmstück:** Grundturmstück 170 HC verstärkt 12.42m

**Kranbasis:** Fundamentkreuz 170/256HC 4.5/4.6m fahrb./stat., 5t-Blöcke  
Kran fahrbar und stationär



**Turmstücklänge:** 2,07 m

**Radstand:** 4,50 m

**Spur:** 4,50 m

Zahl d. Turmstücke	Hakenhöhe [m]	Zentralballast [to]	Eckdrücke in Betrieb [kN], MD=173 kNm					Eckdrücke außer Betrieb [kN], MD=0				
			Ecke	Auslegerstellung			Horizontalkraft [kN]	Ecke	Auslegerstellung			Horizontalkraft [kN]
				1	2	3			1	2	3	
0	25,92	50	A	272	425	97	41	A	261	301	221	98
			B	<b>560</b>	512	470		B	<b>329</b>	301	301	
			C	295	142	470		C	261	221	301	
			D	8	55	97		D	193	221	221	
1	27,99	50	A	272	432	92	42	A	263	321	205	101
			B	<b>575</b>	524	478		B	<b>358</b>	321	321	
			C	295	139	478		C	263	205	321	
			D	0	46	92		D	168	205	205	
2	30,06	50	A	267	436	89	42	A	265	342	188	105
			B	<b>592</b>	535	486		B	<b>389</b>	342	342	
			C	290	138	486		C	265	188	342	
			D	0	39	89		D	142	188	188	
3	32,13	60	A	299	465	107	43	A	292	389	195	109
			B	<b>622</b>	572	522		B	<b>446</b>	389	389	
			C	329	163	522		C	292	195	389	
			D	6	56	107		D	139	195	195	
4	34,20	60	A	300	470	104	44	A	294	412	176	112
			B	<b>634</b>	583	529		B	<b>479</b>	412	412	
			C	330	162	529		C	294	176	412	
			D	0	49	104		D	109	176	176	
5	36,27	70	A	324	499	121	44	A	321	461	181	116
			B	<b>673</b>	621	566		B	<b>540</b>	461	461	
			C	362	187	566		C	321	181	461	
			D	13	66	121		D	103	181	181	
6	38,34	80	A	348	528	138	45	A	348	511	185	119
			B	<b>713</b>	658	602		B	<b>601</b>	511	511	
			C	393	212	602		C	348	185	511	
			D	27	82	138		D	95	185	185	

DE24001727/00374663 2019.08

Ausleger 32,50 m

Zahl d. Turmstücke	Hakenhöhe [m]	Zentralballast [to]	Eckdrücke in Betrieb [kN], MD=173 kNm					Eckdrücke außer Betrieb [kN], MD=0				
			Ecke	Auslegerstellung			Horizontalkraft [kN]	Ecke	Auslegerstellung			Horizontalkraft [kN]
1	2	3		1	2	3						
7	40,41	80	A	349	533	134	46	A	350	537	163	123
			B	<b>726</b>	670	610		B	<b>640</b>	537	537	
			C	395	211	610		C	350	163	537	
			D	19	74	134		D	61	163	163	
8	42,48	90	A	373	563	151	47	A	377	590	165	127
			B	<b>766</b>	708	648		B	<b>705</b>	590	590	
			C	426	236	648		C	377	165	590	
			D	32	90	151		D	50	165	165	
9	44,55	90	A	374	568	146	47	A	379	618	141	131
			B	<b>779</b>	721	656		B	<b>746</b>	618	618	
			C	428	234	656		C	379	141	618	
			D	23	82	146		D	12	141	141	
10	46,62	100	A	397	598	163	49	A	404	672	140	134
			B	<b>820</b>	759	694		B	<b>816</b>	672	672	
			C	459	259	694		C	404	140	672	
			D	36	97	163		D	0	140	140	
11	48,69	110	A	420	627	179	51	A	415	727	139	138
			B	<b>862</b>	798	732		B	<b>902</b>	727	727	
			C	490	283	732		C	415	139	727	
			D	48	113	179		D	0	139	139	
12	50,76	120	A	444	655	197	54	A	425	783	137	142
			B	<b>901</b>	835	768		B	<b>991</b>	783	783	
			C	521	310	768		C	425	137	783	
			D	64	130	197		D	0	137	137	
13	52,83	120	A	445	663	189	54	A	383	816	109	146
			B	<b>918</b>	850	779		B	<b>1083</b>	816	816	
			C	524	305	779		C	383	109	816	
			D	51	119	189		D	0	109	109	

### 3.15 Ausleger 30,00 m

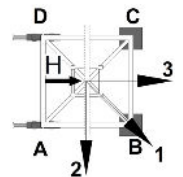


**WARNUNG**

Diese statischen Daten dürfen nur unter Beachtung der „Allgemeinen Sicherheitshinweise für Eckkrafttabellen“ und der Betriebsanleitung des Kranes verwendet werden.

- Krantyp:** 172 EC-B 8 Litronic  
Kran fahrbar und stationär, ohne Klettereinrichtung, ohne Kranführeraufzug
- Turmsystem:** 17HC200 (170HC)
- Grundturmstück:** Grundturmstück 170 HC verstärkt 12.42m
- Kranbasis:** Fundamentkreuz 170/256HC 4.5/4.6m fahrb./stat., 5t-Blöcke  
Kran fahrbar und stationär
- Turmstücklänge:** 2,07 m
- Radstand:** 4,50 m
- Spur:** 4,50 m

**Ausleger: 30,00 m**



Zahl d. Turmstücke	Hakenhöhe [m]	Zentralballast [to]	Eckdrücke in Betrieb [kN], MD=173 kNm					Eckdrücke außer Betrieb [kN], MD=0				
			Ecke	Auslegerstellung			Horizontalkraft [kN]	Ecke	Auslegerstellung			Horizontalkraft [kN]
				1	2	3			1	2	3	
0	25,92	50	A	269	426	91	42	A	258	300	216	98
			B	<b>560</b>	511	469		B	<b>328</b>	300	300	
			C	291	134	469		C	258	216	300	
			D	0	49	91		D	188	216	216	
1	27,99	50	A	265	431	88	42	A	260	320	200	101
			B	<b>576</b>	521	476		B	<b>357</b>	320	320	
			C	287	133	476		C	260	200	320	
			D	0	43	88		D	163	200	200	
2	30,06	60	A	295	458	109	43	A	287	366	208	105
			B	<b>607</b>	556	510		B	<b>412</b>	366	366	
			C	324	162	510		C	287	208	366	
			D	13	63	109		D	162	208	208	
3	32,13	60	A	297	464	103	44	A	289	388	190	109
			B	<b>620</b>	569	519		B	<b>445</b>	388	388	
			C	326	158	519		C	289	190	388	
			D	2	53	103		D	134	190	190	
4	34,20	70	A	321	491	124	44	A	316	436	196	112
			B	<b>657</b>	605	554		B	<b>503</b>	436	436	
			C	357	186	554		C	316	196	436	
			D	20	73	124		D	129	196	196	
5	36,27	70	A	322	498	117	45	A	318	460	176	116
			B	<b>671</b>	617	563		B	<b>538</b>	460	460	
			C	358	182	563		C	318	176	460	
			D	9	63	117		D	98	176	176	
6	38,34	80	A	345	528	135	46	A	345	510	180	119
			B	<b>711</b>	655	600		B	<b>600</b>	510	510	
			C	389	207	600		C	345	180	510	
			D	23	79	135		D	90	180	180	

DE24001727/00374663 2019.08

Ausleger 30,00 m

Zahl d. Turmstücke	Hakenhöhe [m]	Zentralballast [to]	Eckdrücke in Betrieb [kN], MD=173 kNm					Eckdrücke außer Betrieb [kN], MD=0				
			Ecke	Auslegerstellung			Horizontalkraft [kN]	Ecke	Auslegerstellung			Horizontalkraft [kN]
1	2	3		1	2	3						
7	40,41	80	A	347	533	131	47	A	347	536	158	123
			B	<b>723</b>	667	608		B	<b>639</b>	536	536	
			C	391	205	608		C	347	158	536	
			D	15	72	131		D	56	158	158	
8	42,48	90	A	370	562	147	47	A	374	588	160	127
			B	<b>764</b>	705	645		B	<b>704</b>	588	588	
			C	422	230	645		C	374	160	588	
			D	28	88	147		D	45	160	160	
9	44,55	100	A	394	590	166	48	A	401	641	161	131
			B	<b>802</b>	741	681		B	<b>770</b>	641	641	
			C	453	257	681		C	401	161	641	
			D	45	106	166		D	32	161	161	
10	46,62	100	A	395	597	159	49	A	396	670	136	134
			B	<b>818</b>	755	691		B	<b>820</b>	670	670	
			C	455	253	691		C	396	136	670	
			D	32	95	159		D	0	136	136	
11	48,69	110	A	418	627	175	51	A	407	725	135	138
			B	<b>859</b>	794	729		B	<b>906</b>	725	725	
			C	486	277	729		C	407	135	725	
			D	45	110	175		D	0	135	135	
12	50,76	120	A	442	657	192	54	A	417	782	132	142
			B	<b>901</b>	833	767		B	<b>995</b>	782	782	
			C	517	301	767		C	417	132	782	
			D	57	125	192		D	0	132	132	
13	52,83	120	A	443	663	186	54	A	375	814	104	146
			B	<b>915</b>	846	776		B	<b>1087</b>	814	814	
			C	519	299	776		C	375	104	814	
			D	47	116	186		D	0	104	104	



### 3.16 Ausleger 26,90 m



**WARNUNG**

Diese statischen Daten dürfen nur unter Beachtung der „Allgemeinen Sicherheitshinweise für Eckkrafttabellen“ und der Betriebsanleitung des Kranes verwendet werden.

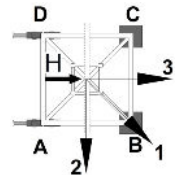
**Krantyp:** 172 EC-B 8 Litronic  
Kran fahrbar und stationär, ohne Klettereinrichtung, ohne Kranführeraufzug

**Ausleger:** 26,90 m

**Turmsystem:** 17HC200 (170HC)

**Grundturmstück:** Grundturmstück 170 HC verstärkt 12.42m

**Kranbasis:** Fundamentkreuz 170/256HC 4.5/4.6m fahr./stat., 5t-Blöcke  
Kran fahrbar und stationär



**Turmstücklänge:** 2,07 m

**Radstand:** 4,50 m

**Spur:** 4,50 m

Zahl d. Turmstücke	Hakenhöhe [m]	Zentralballast [to]	Eckdrücke in Betrieb [kN], MD=173 kNm					Eckdrücke außer Betrieb [kN], MD=0				
			Ecke	Auslegerstellung			Horizontalkraft [kN]	Ecke	Auslegerstellung			Horizontalkraft [kN]
				1	2	3			1	2	3	
0	25,92	50	A	264	423	89	41	A	254	295	213	98
			B	<b>556</b>	505	464		B	<b>323</b>	295	295	
			C	284	130	464		C	254	213	295	
			D	0	47	89		D	185	213	213	
1	27,99	50	A	260	428	85	41	A	256	315	197	101
			B	<b>573</b>	515	471		B	<b>353</b>	315	315	
			C	280	129	471		C	256	197	315	
			D	0	41	85		D	160	197	197	
2	30,06	60	A	292	456	104	42	A	283	361	205	105
			B	<b>603</b>	552	506		B	<b>408</b>	361	361	
			C	318	154	506		C	283	205	361	
			D	7	58	104		D	158	205	205	
3	32,13	60	A	294	461	101	43	A	285	383	187	109
			B	<b>614</b>	563	513		B	<b>440</b>	383	383	
			C	321	153	513		C	285	187	383	
			D	0	52	101		D	130	187	187	
4	34,20	70	A	317	490	118	44	A	312	431	193	112
			B	<b>653</b>	600	550		B	<b>499</b>	431	431	
			C	351	178	550		C	312	193	431	
			D	15	69	118		D	125	193	193	
5	36,27	70	A	319	495	115	44	A	314	455	173	116
			B	<b>665</b>	611	557		B	<b>534</b>	455	455	
			C	353	177	557		C	314	173	455	
			D	7	61	115		D	94	173	173	
6	38,34	80	A	343	525	132	45	A	341	505	177	119
			B	<b>705</b>	648	594		B	<b>596</b>	505	505	
			C	384	202	594		C	341	177	505	
			D	21	78	132		D	86	177	177	

DE24001727/00374663 2019.08

Ausleger 26,90 m

Zahl d. Turmstücke	Hakenhöhe [m]	Zentralballast [to]	Eckdrücke in Betrieb [kN], MD=173 kNm					Eckdrücke außer Betrieb [kN], MD=0				
			Ecke	Auslegerstellung			Horizontalkraft [kN]	Ecke	Auslegerstellung			Horizontalkraft [kN]
1	2	3		1	2	3						
7	40,41	80	A	344	530	128	46	A	343	532	155	123
			B	<b>717</b>	660	602		B	<b>634</b>	532	532	
			C	386	200	602		C	343	155	532	
			D	13	70	128		D	52	155	155	
8	42,48	90	A	368	560	145	46	A	370	584	156	127
			B	<b>758</b>	698	639		B	<b>699</b>	584	584	
			C	417	225	639		C	370	156	584	
			D	27	86	145		D	41	156	156	
9	44,55	100	A	391	589	162	48	A	397	637	157	131
			B	<b>798</b>	736	677		B	<b>766</b>	637	637	
			C	447	249	677		C	397	157	637	
			D	40	102	162		D	28	157	157	
10	46,62	100	A	392	595	157	48	A	388	666	132	134
			B	<b>811</b>	748	685		B	<b>820</b>	666	666	
			C	450	247	685		C	388	132	666	
			D	31	94	157		D	0	132	132	
11	48,69	110	A	416	625	173	51	A	399	721	131	138
			B	<b>853</b>	787	723		B	<b>905</b>	721	721	
			C	481	272	723		C	399	131	721	
			D	43	109	173		D	0	131	131	
12	50,76	120	A	439	655	189	53	A	409	777	129	142
			B	<b>895</b>	826	761		B	<b>994</b>	777	777	
			C	511	296	761		C	409	129	777	
			D	56	125	189		D	0	129	129	
13	52,83	130	A	463	683	208	56	A	417	835	125	146
			B	<b>934</b>	863	797		B	<b>1086</b>	835	835	
			C	543	323	797		C	417	125	835	
			D	71	142	208		D	0	125	125	

### 3.17 Ausleger 24,40 m

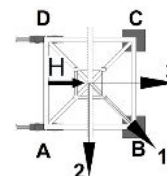


**WARNUNG**

Diese statischen Daten dürfen nur unter Beachtung der „Allgemeinen Sicherheitshinweise für Eckkrafttabellen“ und der Betriebsanleitung des Kranes verwendet werden.

- Krantyp:** 172 EC-B 8 Litronic  
Kran fahrbar und stationär, ohne Klettereinrichtung, ohne Kranführeraufzug
- Turmsystem:** 17HC200 (170HC)
- Grundturmstück:** Grundturmstück 170 HC verstärkt 12.42m
- Kranbasis:** Fundamentkreuz 170/256HC 4.5/4.6m fahrb./stat., 5t-Blöcke  
Kran fahrbar und stationär
- Turmstücklänge:** 2,07 m
- Radstand:** 4,50 m
- Spur:** 4,50 m

**Ausleger: 24,40 m**



Zahl d. Turmstücke	Hakenhöhe [m]	Zentralballast [to]	Eckdrücke in Betrieb [kN], MD=173 kNm					Eckdrücke außer Betrieb [kN], MD=0				
			Ecke	Auslegerstellung			Horizontalkraft [kN]	Ecke	Auslegerstellung			Horizontalkraft [kN]
				1	2	3			1	2	3	
0	25,92	50	A	250	426	79	42	A	251	298	203	98
			B	<b>571</b>	506	466		B	<b>328</b>	298	298	
			C	269	119	466		C	251	203	298	
			D	0	39	79		D	173	203	203	
1	27,99	50	A	246	431	76	42	A	253	318	187	101
			B	<b>588</b>	516	474		B	<b>357</b>	318	318	
			C	265	118	474		C	253	187	318	
			D	0	33	76		D	148	187	187	
2	30,06	60	A	285	460	95	43	A	280	364	195	105
			B	<b>611</b>	553	508		B	<b>413</b>	364	364	
			C	310	143	508		C	280	195	364	
			D	0	50	95		D	146	195	195	
3	32,13	60	A	280	465	92	44	A	282	386	177	109
			B	<b>629</b>	564	515		B	<b>445</b>	386	386	
			C	305	142	515		C	282	177	386	
			D	0	44	92		D	118	177	177	
4	34,20	70	A	315	494	110	44	A	309	434	183	112
			B	<b>657</b>	601	551		B	<b>504</b>	434	434	
			C	347	167	551		C	309	183	434	
			D	4	61	110		D	113	183	183	
5	36,27	70	A	313	499	106	45	A	311	458	163	116
			B	<b>672</b>	612	559		B	<b>539</b>	458	458	
			C	345	166	559		C	311	163	458	
			D	0	54	106		D	82	163	163	
6	38,34	80	A	340	529	123	46	A	338	508	167	119
			B	<b>709</b>	649	596		B	<b>601</b>	508	508	
			C	379	191	596		C	338	167	508	
			D	10	70	123		D	74	167	167	

DE24001727/00374663 2019.08

Ausleger 24,40 m

Zahl d. Turmstücke	Hakenhöhe [m]	Zentralballast [to]	Eckdrücke in Betrieb [kN], MD=173 kNm					Eckdrücke außer Betrieb [kN], MD=0				
			Ecke	Auslegerstellung			Horizontalkraft [kN]	Ecke	Auslegerstellung			Horizontalkraft [kN]
1	2	3		1	2	3						
7	40,41	80	A	342	534	119	47	A	340	534	145	123
			B	<b>721</b>	661	604		B	<b>639</b>	534	534	
			C	382	189	604		C	340	145	534	
			D	2	63	119		D	40	145	145	
8	42,48	90	A	365	564	136	47	A	367	586	147	127
			B	<b>761</b>	698	641		B	<b>704</b>	586	586	
			C	412	213	641		C	367	147	586	
			D	16	79	136		D	29	147	147	
9	44,55	100	A	388	593	153	48	A	394	639	148	131
			B	<b>802</b>	737	678		B	<b>770</b>	639	639	
			C	443	238	678		C	394	148	639	
			D	29	95	153		D	17	148	148	
10	46,62	100	A	390	599	148	49	A	373	668	123	134
			B	<b>815</b>	749	687		B	<b>836</b>	668	668	
			C	445	236	687		C	373	123	668	
			D	20	86	148		D	0	123	123	
11	48,69	110	A	413	629	165	50	A	384	723	122	138
			B	<b>857</b>	787	724		B	<b>922</b>	723	723	
			C	476	260	724		C	384	122	723	
			D	33	102	165		D	0	122	122	
12	50,76	120	A	437	659	181	53	A	394	780	119	142
			B	<b>898</b>	826	762		B	<b>1011</b>	780	780	
			C	506	284	762		C	394	119	780	
			D	45	117	181		D	0	119	119	
13	52,83	130	A	460	689	197	56	A	402	837	116	146
			B	<b>940</b>	865	800		B	<b>1103</b>	837	837	
			C	537	308	800		C	402	116	837	
			D	57	132	197		D	0	116	116	