

## Eckkräfte

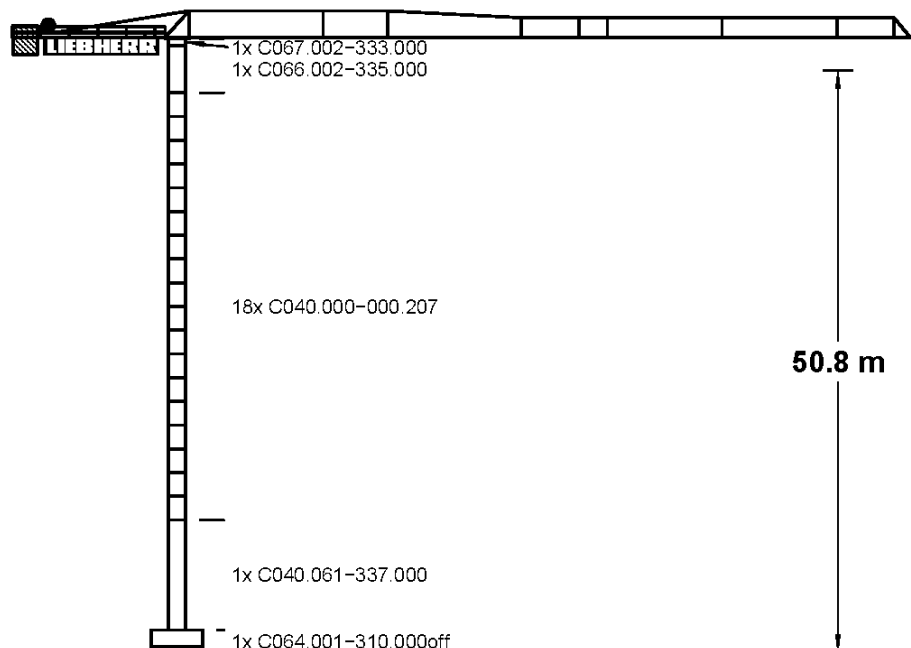
### EN14439:2009-C25

**172 EC-B 8 Litronic, Turmsystem 17HC200 (170HC),  
Fundamentkreuz 170/256HC 4.5/4.6m fahr./stat.  
Kran fahrbar und stationär, ohne Klettereinrichtung,  
ohne Kranführeraufzug**

### Grundturmstück 17HC200TSB-0960c

LIEBHERR-WERK BIBERACH

26.08.2019 19:03:53  
prsV1.53tpV3.19  
00374611 rum0





# 1 Allgemeine Sicherheitshinweise

## 1.1 Sicherheitshinweise für Eckkrafttabellen und Fundamentbelastungstabellen



### WARNUNG

Unfallgefahr bei Nichtbeachtung der Bauteilkompatibilitätsliste!

Die statischen Daten dürfen nur verwendet werden, wenn der Kranaufbau der beschriebenen Konfiguration entspricht und die verwendeten Komponenten, unter Beachtung der Bauteilkompatibilitätsliste, ausgewählt wurden.

- ▶ Weitere Informationen siehe „Bauteilkompatibilitätsliste“.



### WARNUNG

Gefährdung der Standsicherheit!

Das Fundament bzw. der Zentralballast muss der Aufbauhöhe und der Konfiguration des Krans entsprechen (mit oder ohne Klettereinrichtung). Der nachträgliche An- oder Abbau einer Klettereinrichtung zur Montage oder Demontage des Krans verändert die Standsicherheit des Krans und damit die daraus resultierenden Eckkräfte bzw. Fundamentbelastungen.

- ▶ Bei der Einsatzplanung immer beide Eckkrafttabellen „mit Klettereinrichtung“ und „ohne Klettereinrichtung“ beachten und die jeweils ungünstigeren Werte berücksichtigen.
- ▶ Zentralballast prüfen.



### WARNUNG

Gefährdung der Standsicherheit!

Bei bestimmten Auslegerlängen kann der Kran nicht ohne eine zusätzliche Windfläche im Ausleger in den Wind drehen.

- ▶ Falls erforderlich, Windfläche montieren. Weitere Informationen siehe: Betriebsanleitung, Kapitel Montage.



### WARNUNG

Gefährdung der Standsicherheit!

Wenn Turmstücke mit montierten Führungsschienen für den Kranführeraufzug in den Turmaufbau integriert werden, gelten abweichende statische Daten. Montierte Führungsschienen können eine Verringerung der maximalen Aufbauhöhe und eine Erhöhung der Fundamentbelastungen, Eckkräfte und des erforderlichen Zentralballasts zur Folge haben.

Kranaufbauten, bei denen die Führungsschienen im Turmstück verbleiben, sind wie Kranaufbauten mit angebautem Kranführeraufzug zu betrachten!

- ▶ Spezielle statische Daten bei der Abteilung Statik beim Liebherr-Werk Biberach GmbH anfragen.
- ▶ Zuverlässigkeit des Kranaufbaus anhand der speziellen statischen Daten prüfen.
- ▶ Im Zweifelsfall Führungsschienen und Einbauten für den Ein- und Ausstieg im gesamten Turmaufbau entfernen.

Die Eckkräfte sind charakteristische Lasten und enthalten keinen Eigenlast- und Hublastbeiwert. Beachten Sie bei Kranen mit mehreren Strang-Ausführungen die minimale und maximale Ausladung.

Bei stationärer Ausführung des Krans, mit Unterwagen oder Fundamentkreuz, können sich die in den Eckkrafttabellen angegebenen Hakenhöhen, je nach Krankonfiguration, verringern.

## 1.2 Hinweise zur Konformität

Auf Grund der Vielzahl an möglichen Varianten und Einflussparameter beim Aufbau von Turmdrehkränen ist es wichtig zu erkennen, ob der gewählte Kranaufbau und/oder die vorliegende Dokumentation die örtlichen Sicherheitsanforderungen erfüllt und damit Konformität gegeben ist.

In den Ländern des Europäischen Wirtschaftsraums (EWR) helfen Eckkrafttabellen und Fundamentbelastungstabellen nach EN 14439 die Einhaltung des geforderten Sicherheitsniveaus zu gewährleisten.

In den Ländern außerhalb des EWR gibt es häufig keine verbindlichen Vorschriften. Mit der Liebherr Werknorm LN 303 wurden geeignete Mindestanforderungen für diese Länder definiert. Die Datenblätter und die Statik-Tabellen, bei denen diese Spezifikation angewendet wird, sind mit dem Kürzel LN 303 gekennzeichnet.

Kranaufbauten unter Berücksichtigung von Sicherheitsanforderungen und/oder Windlastannahmen, die auf anderen Normen und Richtlinien basieren, stellen gegebenenfalls kein geeignetes Schutzniveau dar.

Die Anwendbarkeit der bereitgestellten Unterlagen ist vom Betreiber zu prüfen. Wir empfehlen hierzu, eine baustellenbezogene Gefährdungsanalyse zu erstellen, in der insbesondere die Windexposition berücksichtigt wird.

## 1.3 Hinweise für Krane mit Kletterturmstück

Beachten Sie bei Kranen, die für den Einsatz einer Klettereinrichtung ein Kletterturmstück benötigen, Folgendes:

- Die angegebene Hakenhöhe in den Eckkrafttabellen und Fundamentbelastungstabellen beinhalten immer das Kletterturmstück.
- Bei einer Kranmontage ohne Klettereinrichtung kann das Kletterturmstück durch ein Standard-Turmstück ersetzt werden.

## 1.4 Verwendete Symbole in Eckkrafttabellen und Fundamentbelastungstabellen

Symbol	Bedeutung
*	Bei dieser Hakenhöhe muss die Klettereinrichtung nach der Montage abgelassen werden!
xx	Bei dieser Hakenhöhe ist das Umschalten auf die LM2-Lastkurve nicht zulässig! Weitere Informationen siehe: „Bedienungsanleitung für den Kranführer“, „Steuerpult“.
&	Bei dieser Hakenhöhe ist während des Kranfahrens das Anheben und Senken der Last, sowie Drehen und Katzfahren nicht zulässig!

Symbol	Bedeutung
+	Bei dieser Hakenhöhe ist der Einsatz mit fahrbarem Unterwagen bzw. Fundamentkreuz nicht zulässig! Nur stationär, ohne Fahrwerke, möglich.
°	Bei dieser Hakenhöhe ist der Anbau einer Kabine nicht zulässig! Nur möglich "ohne Kabine".
@	Bei dieser Hakenhöhe ist der Einsatz mit Kletterturmstück nicht zulässig! Das Kletterturmstück muss durch ein Standard-Turmstück ersetzt werden.

Tab. 1: Verwendete Symbole in Eckkrafttabellen und Fundamentbelastungstabellen

## 1.5 Verwendete Symbole in Bauteilkompatibilitätsliste

Symbol	Bedeutung
*	nicht kletterbar
+	nur einmal verwenden

Tab. 2: Verwendete Symbole in Bauteilkompatibilitätsliste



## 2 Erläuterungen zur Standsicherheitsberechnung nach EN 14439:2009

### 2.1 Standsicherheit - Kran außer Betrieb (Sturm)

Mit der Anwendung der Produktnorm EN 14439 „Krane - Sicherheit - Turmdrehkrane“ wird hinsichtlich der Standsicherheitsberechnung und der Windbelastungen für den Zustand „Kran außer Betrieb“ auf die FEM 1.005 verwiesen. Damit wurden europaweit regional unterschiedliche Windgeschwindigkeiten eingeführt. Für den Zustand „Kran in Betrieb“ gelten für die Standsicherheitsberechnung weiterhin die Regeln der DIN 15019.

Wichtigste Neuerung ist die realistische Berücksichtigung der Sturmwindbelastungen im Zustand „Kran außer Betrieb“. Länder und Regionen werden dabei in Windzonen (siehe: [Fig. 1, Seite 7](#)) mit unterschiedlichen Bezugswindgeschwindigkeiten gemäß FEM 1.005 (bzw. EN 13001-2) eingeteilt. Für Turmdrehkrane wurde darin als Mindestanforderung die Windregion C und ein Wiederholintervall von 25 Jahren - abgekürzt C25 - festgelegt.

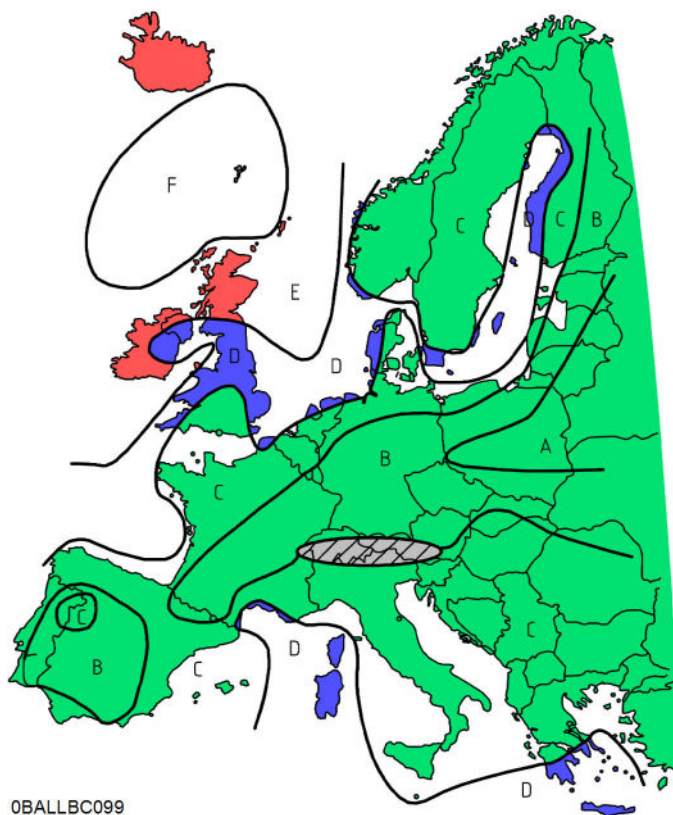


Fig. 1: Europäische Windregionenkarte aus EN 13001 (nur zur Orientierung)

**Hinweis**

Die europäische Windregionenkarte aus EN 13001 (siehe: Fig. 1, Seite 7) dient nur zur Orientierung!

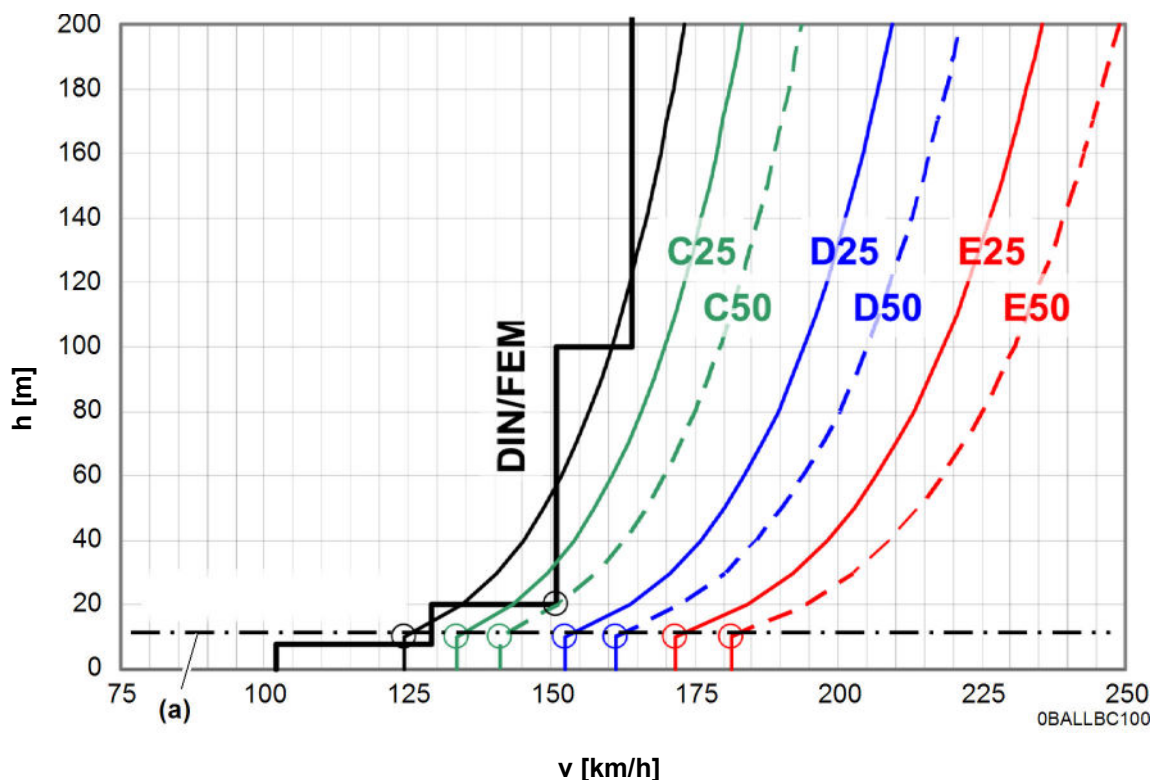
Maßgebend sind die nationalen Windkarten.

► Nationale Anhänge zur EN 1991-1-4 oder nationale meteorologische Karten beachten.

**Hinweis**

In verschiedenen Gegenden muss mit erhöhten Windgeschwindigkeiten gerechnet werden (z.B. aufgrund der Topographie oder örtlichen Gegebenheiten)!

► Passendes Windprofil für diese Gegenden wählen, basierend auf lokalen meteorologischen Daten.



Tab. 3: Böen-Windgeschwindigkeitsprofile nach FEM 1.005 bzw. EN 13001

Bezugshöhe 10 m (a)

Aufgrund schwerer Sturmwindereignisse in den letzten Jahren und der allgemeinen Erhöhung der Sicherheitsanforderungen im Bauwesen - aber auch im Kranbau - sind insbesondere die anzusetzenden Windlastannahmen erhöht worden. Aus „Böen-Windgeschwindigkeitsprofile nach FEM 1.005 bzw. EN 13001“ (siehe: Fig. 1, Seite 7) ist ersichtlich, dass die Windzone C25 die Windbelastung nach DIN 1055-4 sicher abdeckt.

In diesem Diagramm sind aber auch die verschiedenen Bezugswindgeschwindigkeiten mit der zugehörigen Bezugshöhe (a) markiert. Auffällig ist, dass in der Vergangenheit beim stufigen Windprofil nach DIN 1055-4 üblicherweise eine Bezugswindgeschwindigkeit von 151 km/h angegeben wurde. Führt man das vereinfachte Treppenfunktionprofil auf seine ursprüngliche Kurvenform zurück, so erhält man eine, mit der FEM 1.005 vergleichbare, Bezugswindgeschwindigkeit in einer Höhe von 10 m über flachem offenem Gelände. Die abgebildeten Windprofile entsprechen bereits der sogenannten 3-Sekunden- Böe und nicht mehr dem häufig angegebenen, niedrigeren 10-Minuten-Mittelwind.



**DIN 1055-T4:1986****Bezugsböenwindgeschwindigkeit**

$$v_g(10) = 125 \text{ km/h}$$

*Tab. 4: Bezugsböenwindgeschwindigkeit*

**FEM 1.005 bzw. EN 13001-2:2004****Bezugsböenwindgeschwindigkeit**

- Windregion C, Wiederholintervall 25 Jahre:	$v_g(10) = 134 \text{ km/h}$
- Windregion D, Wiederholintervall 25 Jahre:	$v_g(10) = 153 \text{ km/h}$
- Windregion E, Wiederholintervall 25 Jahre:	$v_g(10) = 171 \text{ km/h}$

*Tab. 5: Bezugsböenwindgeschwindigkeit*

Im Zuge dieser Entwicklung wird jetzt gefordert, dass an jedem beliebigen Ort in Europa das gleiche Sicherheitsniveau erreicht werden muss, weshalb in der Produktnorm EN 14439 für Turmdrehkrane zunächst ein einheitliches Wiederholintervall von 25 Jahren festgelegt wurde. Um hier dennoch eine gewisse Standardisierung zu erreichen, wurden in der FEM 1.005 fünf Windregionen (A/B, C, D, E, F) definiert. Da aus Vereinheitlichungsgründen die Region A/B ausgeschlossen wurde und die Region F ohne praktische Bedeutung ist, verbleiben die Windregionen C, D und E, für die entsprechende Angaben gemacht werden.

Wie schon in der Vergangenheit liegt die Verantwortung, hinsichtlich der korrekten Bewertung und Einstufen des Aufstellortes, beim Kranbetreiber. Dabei kann es vorkommen, dass die notwendigen Angaben, passend zur ermittelten Windregion, nicht in der Betriebsanleitung des Krans zu finden sind. In diesen Fällen ist die Firma Liebherr zu konsultieren und es sind die erforderlichen Ergänzungen anzufordern.



### 3 Eckkräfte

Folgende Hubwerke wurden in der Berechnung berücksichtigt:

- WIW230MZ427
- WIW250MZ414
- WIW260MZ419
- WIW260MZ423

Katzstellung außer Betrieb:

<b>Ausleger</b>	<b>Ausladung</b>
62,50 m	2,50 m
60,00 m	2,50 m
57,50 m	2,50 m
55,00 m	2,50 m
52,50 m	2,50 m
50,00 m	2,50 m
47,50 m	2,50 m
45,00 m	2,50 m
42,50 m	2,50 m
40,00 m	2,50 m
37,50 m	2,50 m
35,00 m	2,50 m
32,50 m	2,50 m
30,00 m	2,50 m
26,90 m	2,50 m
24,40 m	2,50 m

### 3.1 Bauteilkompatibilitätsliste

<b>C067.002-333.000</b>	<b>KUD-Auflage+KUD 160EC-B - Turmsystem 170HC</b> – C067.002-333.000 970221801 l=0,58 m
<b>C066.002-335.000</b>	<b>Kletter-Turmstück 170 HC 4.14m</b> – C040.001-332.000 955834001 l=4,14 m – C040.028-332.000 932921401 l=4,14 m – C040.061-332.000 90051741 l=4,14 m – C066.002-335.000 90019034 l=4,14 m
<b>C040.000-000.207</b> insgesamt max. l=37,26 m	<b>Ersatz-Turmstück 17HC200 2.07m 12.9 Schrauben</b> – C040.061-339.000 90052475 l=2,07 m <sup>+</sup> – C040.028-332.000 932921401 l=4,14 m – C040.061-332.000 90051741 l=4,14 m – C040.028-331.000 932921501 l=12,42 m – C040.061-331.000 90052147 l=12,42 m
<b>C040.061-337.000</b>	<b>Grundturmstück 17HC200TSB-0960c</b> – C040.001-336.000 955835501 l=9,60 m – C040.028-336.000 932921601 l=9,60 m – C040.061-337.000 90051845 l=9,60 m
<b>C064.001-310.000off</b>	<b>Fundamentkreuz 170/256HC 4.5/4.6m fahr./stat.</b> – C064.001-311.000 970644001 l=1,95 m – C064.003-311.000 90052310 l=1,95 m

---

+ darf max. 1-mal verwendet werden

### 3.2 Ausleger 62,50 m

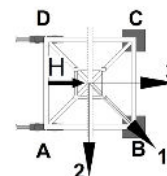


**WARNUNG**

Diese statischen Daten dürfen nur unter Beachtung der „Allgemeinen Sicherheitshinweise für Eckkrafttabellen“ und der Betriebsanleitung des Kranes verwendet werden.

- Krantyp:** 172 EC-B 8 Litronic  
Kran fahrbar und stationär, ohne Klettereinrichtung, ohne Kranführeraufzug
- Turmsystem:** 17HC200 (170HC)
- Grundturmstück:** Grundturmstück 17HC200TSB-0960c
- Kranbasis:** Fundamentkreuz 170/256HC 4.5/4.6m fahrb./stat.  
Kran fahrbar und stationär
- Turmstücklänge:** 2,07 m
- Radstand:** 4,50 m
- Spur:** 4,50 m

**Ausleger: 62,50 m**



Zahl d. Turmstücke	Hakenhöhe [m]	Zentralballast [to]	Eckdrücke in Betrieb [kN], MD=267 kNm					Eckdrücke außer Betrieb [kN], MD=0				
			Ecke	Auslegerstellung			Horizontalkraft [kN]	Ecke	Auslegerstellung			Horizontalkraft [kN]
				1	2	3			1	2	3	
0	13,50	40	A	256	356	142	42	A	244	262	225	77
			B	<b>446</b>	414	389		B	<b>266</b>	262	262	
			C	275	175	389		C	244	225	262	
			D	85	116	142		D	221	225	225	
1	15,57	40	A	257	359	140	43	A	246	<b>252</b>	239	81
			B	<b>455</b>	424	395		B	250	<b>252</b>	<b>252</b>	
			C	278	175	395		C	246	239	<b>252</b>	
			D	80	111	140		D	242	239	239	
2	17,64	40	A	259	363	138	43	A	247	256	238	84
			B	<b>464</b>	434	401		B	<b>266</b>	256	256	
			C	280	176	401		C	247	238	256	
			D	75	105	138		D	229	238	238	
3	19,71	48	A	278	385	153	44	A	269	292	246	88
			B	<b>496</b>	465	430		B	<b>309</b>	292	292	
			C	305	197	430		C	269	246	292	
			D	87	118	153		D	230	246	246	
4	21,78	48	A	279	389	150	45	A	271	309	233	91
			B	<b>506</b>	475	437		B	<b>333</b>	309	309	
			C	307	198	437		C	271	233	309	
			D	81	111	150		D	209	233	233	
5	23,85	48	A	281	393	147	46	A	273	328	219	95
			B	<b>516</b>	486	444		B	<b>359</b>	328	328	
			C	310	198	444		C	273	219	328	
			D	75	105	147		D	187	219	219	
6	25,92	48	A	283	397	145	46	A	275	347	204	98
			B	<b>526</b>	497	450		B	<b>387</b>	347	347	
			C	312	198	450		C	275	204	347	
			D	69	98	145		D	164	204	204	
7	27,99	48	A	284	401	142	47	A	277	367	188	102
			B	<b>537</b>	508	457		B	<b>416</b>	367	367	
			C	315	198	457		C	277	188	367	
			D	62	91	142		D	139	188	188	

DE24001681/00374611 2019.08

Ausleger 62,50 m

Zahl d. Turmstücke	Hakenhöhe [m]	Zentralballast [to]	Eckdrücke in Betrieb [kN], MD=267 kNm					Eckdrücke außer Betrieb [kN], MD=0				
			Ecke	Auslegerstellung			Horizontalkraft [kN]	Ecke	Auslegerstellung			Horizontalkraft [kN]
1	2	3		1	2	3						
8	30,06	48	A	286	405	139	48	A	279	388	171	105
			B	<b>547</b>	519	464		B	<b>447</b>	388	388	
			C	317	198	464		C	279	171	388	
			D	56	84	139		D	112	171	171	
9	32,13	48	A	288	409	136	48	A	281	410	153	109
			B	<b>558</b>	530	471		B	<b>479</b>	410	410	
			C	319	198	471		C	281	153	410	
			D	49	76	136		D	84	153	153	
10	34,20	48	A	290	413	133	49	A	283	433	134	112
			B	<b>569</b>	542	478		B	<b>512</b>	433	433	
			C	321	197	478		C	283	134	433	
			D	42	69	133		D	54	134	134	
11	36,27	48	A	292	418	129	50	A	285	457	114	116
			B	<b>580</b>	554	486		B	<b>548</b>	457	457	
			C	323	197	486		C	285	114	457	
			D	35	61	129		D	23	114	114	
12	38,34	56	A	310	441	142	51	A	307	502	113	120
			B	<b>615</b>	587	517		B	<b>604</b>	502	502	
			C	349	217	517		C	307	113	502	
			D	44	72	142		D	10	113	113	
13	40,41	64	A	329	465	154	51	A	325	548	111	123
			B	<b>650</b>	620	548		B	<b>667</b>	548	548	
			C	374	238	548		C	325	111	548	
			D	52	83	154		D	0	111	111	
14	42,48	64	A	330	470	151	52	A	291	575	88	127
			B	<b>663</b>	633	556		B	<b>743</b>	575	575	
			C	376	237	556		C	291	88	575	
			D	44	74	151		D	0	88	88	
15	44,55	72	A	349	494	162	53	A	296	623	84	131
			B	<b>699</b>	666	588		B	<b>822</b>	623	623	
			C	402	257	588		C	296	84	623	
			D	52	85	162		D	0	84	84	
16	46,62	80	A	367	518	174	53	A	298	672	79	134
			B	<b>735</b>	700	621		B	<b>904</b>	672	672	
			C	428	277	621		C	298	79	672	
			D	60	95	174		D	0	79	79	
17	48,69	96	A	402	562	202	54	A	340	742	92	138
			B	<b>794</b>	755	677		B	<b>990</b>	742	742	
			C	477	317	677		C	340	92	742	
			D	85	124	202		D	0	92	92	
18	50,76	112	A	437	605	229	55	A	379	814	105	142
			B	<b>854</b>	810	733		B	<b>1079</b>	814	814	
			C	525	358	733		C	379	105	814	
			D	109	153	229		D	0	105	105	

### 3.3 Ausleger 60,00 m

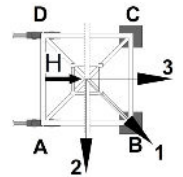


**WARNUNG**

Diese statischen Daten dürfen nur unter Beachtung der „Allgemeinen Sicherheitshinweise für Eckkrafttabellen“ und der Betriebsanleitung des Kranes verwendet werden.

- Krantyp:** 172 EC-B 8 Litronic  
Kran fahrbar und stationär, ohne Klettereinrichtung, ohne Kranführeraufzug
- Turmsystem:** 17HC200 (170HC)
- Grundturmstück:** Grundturmstück 17HC200TSB-0960c
- Kranbasis:** Fundamentkreuz 170/256HC 4.5/4.6m fahrb./stat.  
Kran fahrbar und stationär
- Turmstücklänge:** 2,07 m
- Radstand:** 4,50 m
- Spur:** 4,50 m

**Ausleger: 60,00 m**



Zahl d. Turmstücke	Hakenhöhe [m]	Zentralballast [to]	Eckdrücke in Betrieb [kN], MD=267 kNm					Eckdrücke außer Betrieb [kN], MD=0				
			Ecke	Auslegerstellung			Horizontalkraft [kN]	Ecke	Auslegerstellung			Horizontalkraft [kN]
				1	2	3			1	2	3	
0	13,50	32	A	235	342	114	41	A	221	247	194	77
			B	<b>431</b>	397	370		B	<b>254</b>	247	247	
			C	250	143	370		C	221	194	247	
			D	54	87	114		D	188	194	194	
1	15,57	32	A	236	345	112	42	A	223	<b>237</b>	209	81
			B	<b>440</b>	407	376		B	<b>237</b>	<b>237</b>	<b>237</b>	
			C	252	143	376		C	223	209	<b>237</b>	
			D	49	82	112		D	208	209	209	
2	17,64	32	A	238	349	110	43	A	224	226	223	84
			B	<b>449</b>	417	383		B	<b>232</b>	226	226	
			C	254	144	383		C	224	223	226	
			D	44	76	110		D	216	223	223	
3	19,71	32	A	240	352	107	43	A	226	242	211	88
			B	<b>458</b>	427	390		B	<b>255</b>	242	242	
			C	256	144	390		C	226	211	242	
			D	38	70	107		D	197	211	211	
4	21,78	32	A	242	356	104	44	A	228	259	198	91
			B	<b>468</b>	437	397		B	<b>280</b>	259	259	
			C	259	144	397		C	228	198	259	
			D	33	63	104		D	177	198	198	
5	23,85	32	A	244	360	101	45	A	230	277	184	95
			B	<b>477</b>	448	404		B	<b>306</b>	277	277	
			C	261	145	404		C	230	184	277	
			D	27	57	101		D	155	184	184	
6	25,92	40	A	263	383	117	46	A	252	316	188	98
			B	<b>510</b>	479	431		B	<b>353</b>	316	316	
			C	286	166	431		C	252	188	316	
			D	38	69	117		D	151	188	188	
7	27,99	40	A	265	387	114	46	A	254	336	172	102
			B	<b>520</b>	490	439		B	<b>382</b>	336	336	
			C	288	165	439		C	254	172	336	
			D	32	62	114		D	126	172	172	

DE24001681/00374611 2019.08

Ausleger 60,00 m

Zahl d. Turmstücke	Hakenhöhe [m]	Zentralballast [to]	Eckdrücke in Betrieb [kN], MD=267 kNm					Eckdrücke außer Betrieb [kN], MD=0				
			Ecke	Auslegerstellung			Horizontalkraft [kN]	Ecke	Auslegerstellung			Horizontalkraft [kN]
1	2	3		1	2	3						
8	30,06	40	A	267	391	110	47	A	256	357	155	105
			B	<b>531</b>	501	446		B	<b>413</b>	357	357	
			C	290	165	446		C	256	155	357	
			D	26	55	110		D	100	155	155	
9	32,13	40	A	269	396	106	48	A	258	379	137	109
			B	<b>541</b>	513	454		B	<b>445</b>	379	379	
			C	292	165	454		C	258	137	379	
			D	19	48	106		D	71	137	137	
10	34,20	48	A	287	419	122	49	A	280	422	138	112
			B	<b>576</b>	545	482		B	<b>499</b>	422	422	
			C	317	185	482		C	280	138	422	
			D	29	59	122		D	62	138	138	
11	36,27	56	A	306	443	136	49	A	302	466	138	116
			B	<b>610</b>	578	513		B	<b>554</b>	466	466	
			C	342	206	513		C	302	138	466	
			D	38	71	136		D	51	138	138	
12	38,34	56	A	308	447	132	50	A	304	491	117	120
			B	<b>622</b>	590	520		B	<b>591</b>	491	491	
			C	345	205	520		C	304	117	491	
			D	31	63	132		D	18	117	117	
13	40,41	64	A	326	471	144	51	A	326	537	115	123
			B	<b>657</b>	623	552		B	<b>649</b>	537	537	
			C	370	225	552		C	326	115	537	
			D	39	73	144		D	3	115	115	
14	42,48	72	A	345	495	157	51	A	336	584	112	127
			B	<b>693</b>	656	584		B	<b>721</b>	584	584	
			C	396	245	584		C	336	112	584	
			D	48	84	157		D	0	112	112	
15	44,55	80	A	363	519	168	52	A	340	632	108	131
			B	<b>728</b>	690	616		B	<b>801</b>	632	632	
			C	421	265	616		C	340	108	632	
			D	56	95	168		D	0	108	108	
16	46,62	88	A	382	544	180	53	A	343	681	103	134
			B	<b>764</b>	724	648		B	<b>883</b>	681	681	
			C	447	285	648		C	343	103	681	
			D	64	105	180		D	0	103	103	
17	48,69	96	A	400	568	192	54	A	344	732	97	138
			B	<b>801</b>	758	681		B	<b>969</b>	732	732	
			C	473	305	681		C	344	97	732	
			D	72	115	192		D	0	97	97	
18	50,76	104	A	418	592	203	54	A	344	783	89	142
			B	<b>837</b>	792	713		B	<b>1057</b>	783	783	
			C	498	324	713		C	344	89	783	
			D	79	125	203		D	0	89	89	



### 3.4 Ausleger 57,50 m

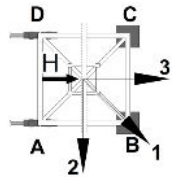


**WARNUNG**

Diese statischen Daten dürfen nur unter Beachtung der „Allgemeinen Sicherheitshinweise für Eckkrafttabellen“ und der Betriebsanleitung des Kranes verwendet werden.

- Krantyp:** 172 EC-B 8 Litronic  
Kran fahrbar und stationär, ohne Klettereinrichtung, ohne Kranführeraufzug
- Turmsystem:** 17HC200 (170HC)
- Grundturmstück:** Grundturmstück 17HC200TSB-0960c
- Kranbasis:** Fundamentkreuz 170/256HC 4.5/4.6m fahrb./stat.  
Kran fahrbar und stationär
- Turmstücklänge:** 2,07 m
- Radstand:** 4,50 m
- Spur:** 4,50 m

**Ausleger: 57,50 m**



Zahl d. Turmstücke	Hakenhöhe [m]	Zentralballast [to]	Eckdrücke in Betrieb [kN], MD=267 kNm					Eckdrücke außer Betrieb [kN], MD=0				
			Ecke	Auslegerstellung			Horizontalkraft [kN]	Ecke	Auslegerstellung			Horizontalkraft [kN]
				1	2	3			1	2	3	
0	13,50	32	A	235	340	116	41	A	221	248	194	77
			B	<b>428</b>	395	369		B	<b>255</b>	248	248	
			C	250	145	369		C	221	194	248	
			D	56	89	116		D	187	194	194	
1	15,57	32	A	237	344	114	42	A	223	238	208	81
			B	<b>437</b>	405	375		B	<b>239</b>	238	238	
			C	252	145	375		C	223	208	238	
			D	51	84	114		D	207	208	208	
2	17,64	32	A	238	347	112	43	A	224	225	224	84
			B	<b>446</b>	415	381		B	<b>231</b>	225	225	
			C	254	146	381		C	224	224	225	
			D	46	78	112		D	218	224	224	
3	19,71	32	A	240	351	109	43	A	226	241	212	88
			B	<b>456</b>	425	388		B	<b>254</b>	241	241	
			C	257	146	388		C	226	212	241	
			D	41	72	109		D	199	212	212	
4	21,78	32	A	242	354	106	44	A	228	258	199	91
			B	<b>465</b>	435	395		B	<b>279</b>	258	258	
			C	259	146	395		C	228	199	258	
			D	36	65	106		D	178	199	199	
5	23,85	32	A	244	358	103	45	A	230	276	184	95
			B	<b>475</b>	446	402		B	<b>305</b>	276	276	
			C	261	147	402		C	230	184	276	
			D	30	59	103		D	156	184	184	
6	25,92	40	A	263	381	119	45	A	252	315	189	98
			B	<b>508</b>	478	429		B	<b>352</b>	315	315	
			C	286	168	429		C	252	189	315	
			D	41	71	119		D	152	189	189	
7	27,99	40	A	265	385	116	46	A	254	335	173	102
			B	<b>518</b>	488	437		B	<b>381</b>	335	335	
			C	288	168	437		C	254	173	335	
			D	35	64	116		D	127	173	173	

DE24001681/00374611 2019.08

Ausleger 57,50 m

Zahl d. Turmstücke	Hakenhöhe [m]	Zentralballast [to]	Eckdrücke in Betrieb [kN], MD=267 kNm					Eckdrücke außer Betrieb [kN], MD=0				
			Ecke	Auslegerstellung			Horizontalkraft [kN]	Ecke	Auslegerstellung			Horizontalkraft [kN]
1	2	3		1	2	3						
8	30,06	40	A	267	389	112	47	A	256	356	156	105
			B	<b>528</b>	500	445		B	<b>412</b>	356	356	
			C	290	167	445		C	256	156	356	
			D	28	57	112		D	101	156	156	
9	32,13	40	A	269	394	108	48	A	258	378	138	109
			B	<b>539</b>	511	452		B	<b>444</b>	378	378	
			C	292	167	452		C	258	138	378	
			D	22	50	108		D	73	138	138	
10	34,20	48	A	288	417	124	48	A	280	421	139	112
			B	<b>573</b>	543	480		B	<b>498</b>	421	421	
			C	317	188	480		C	280	139	421	
			D	32	61	124		D	63	139	139	
11	36,27	56	A	306	441	138	49	A	302	465	139	116
			B	<b>608</b>	576	511		B	<b>553</b>	465	465	
			C	343	208	511		C	302	139	465	
			D	41	73	138		D	52	139	139	
12	38,34	56	A	308	446	134	50	A	304	490	118	120
			B	<b>619</b>	588	519		B	<b>590</b>	490	490	
			C	345	207	519		C	304	118	490	
			D	33	65	134		D	19	118	118	
13	40,41	64	A	326	469	146	50	A	326	536	116	123
			B	<b>655</b>	621	550		B	<b>648</b>	536	536	
			C	370	227	550		C	326	116	536	
			D	42	75	146		D	5	116	116	
14	42,48	72	A	345	493	159	51	A	337	583	113	127
			B	<b>690</b>	655	582		B	<b>719</b>	583	583	
			C	396	247	582		C	337	113	583	
			D	51	86	159		D	0	113	113	
15	44,55	80	A	363	517	170	52	A	341	632	109	131
			B	<b>726</b>	688	614		B	<b>798</b>	632	632	
			C	422	267	614		C	341	109	632	
			D	59	97	170		D	0	109	109	
16	46,62	88	A	382	542	182	53	A	344	681	104	134
			B	<b>762</b>	722	647		B	<b>881</b>	681	681	
			C	447	287	647		C	344	104	681	
			D	67	107	182		D	0	104	104	
17	48,69	96	A	400	566	194	53	A	346	731	98	138
			B	<b>798</b>	756	679		B	<b>966</b>	731	731	
			C	473	307	679		C	346	98	731	
			D	75	117	194		D	0	98	98	
18	50,76	104	A	418	590	205	54	A	345	782	90	142
			B	<b>835</b>	790	712		B	<b>1055</b>	782	782	
			C	498	326	712		C	345	90	782	
			D	82	127	205		D	0	90	90	

### 3.5 Ausleger 55,00 m

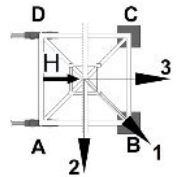


**WARNUNG**

Diese statischen Daten dürfen nur unter Beachtung der „Allgemeinen Sicherheitshinweise für Eckkrafttabellen“ und der Betriebsanleitung des Kranes verwendet werden.

- Krantyp:** 172 EC-B 8 Litronic  
Kran fahrbar und stationär, ohne Klettereinrichtung, ohne Kranführeraufzug
- Turmsystem:** 17HC200 (170HC)
- Grundturmstück:** Grundturmstück 17HC200TSB-0960c
- Kranbasis:** Fundamentkreuz 170/256HC 4.5/4.6m fahrb./stat.  
Kran fahrbar und stationär
- Turmstücklänge:** 2,07 m
- Radstand:** 4,50 m
- Spur:** 4,50 m

**Ausleger: 55,00 m**



Zahl d. Turmstücke	Hakenhöhe [m]	Zentralballast [to]	Eckdrücke in Betrieb [kN], MD=267 kNm					Eckdrücke außer Betrieb [kN], MD=0				
			Ecke	Auslegerstellung			Horizontalkraft [kN]	Ecke	Auslegerstellung			Horizontalkraft [kN]
				1	2	3			1	2	3	
0	13,50	32	A	234	359	93	41	A	217	249	185	77
			B	<b>452</b>	411	385		B	<b>258</b>	249	249	
			C	244	119	385		C	217	185	249	
			D	26	67	93		D	176	185	185	
1	15,57	32	A	236	362	90	41	A	219	239	200	81
			B	<b>460</b>	421	392		B	<b>242</b>	239	239	
			C	246	119	392		C	219	200	239	
			D	21	61	90		D	196	200	200	
2	17,64	32	A	243	392	94	42	A	221	<b>228</b>	215	84
			B	<b>455</b>	392	392		B	224	<b>228</b>	<b>228</b>	
			C	243	94	392		C	221	215	<b>228</b>	
			D	31	94	94		D	218	215	215	
3	19,71	32	A	237	369	85	43	A	223	233	213	88
			B	<b>481</b>	441	405		B	<b>244</b>	233	233	
			C	253	121	405		C	223	213	233	
			D	9	48	85		D	202	213	213	
4	21,78	32	A	239	373	82	43	A	225	250	200	91
			B	<b>490</b>	452	412		B	<b>268</b>	250	250	
			C	255	121	412		C	225	200	250	
			D	3	42	82		D	181	200	200	
5	23,85	32	A	239	377	78	44	A	227	268	186	95
			B	<b>502</b>	462	419		B	<b>294</b>	268	268	
			C	254	121	419		C	227	186	268	
			D	0	36	78		D	159	186	186	
6	25,92	32	A	235	381	75	45	A	229	287	171	98
			B	<b>518</b>	473	427		B	<b>322</b>	287	287	
			C	250	121	427		C	229	171	287	
			D	0	29	75		D	136	171	171	
7	27,99	40	A	262	404	91	46	A	251	327	175	102
			B	<b>543</b>	505	454		B	<b>371</b>	327	327	
			C	284	142	454		C	251	175	327	
			D	3	41	91		D	131	175	175	

DE24001681/00374611 2019.08

Ausleger 55,00 m

Zahl d. Turmstücke	Hakenhöhe [m]	Zentralballast [to]	Eckdrücke in Betrieb [kN], MD=267 kNm					Eckdrücke außer Betrieb [kN], MD=0				
			Ecke	Auslegerstellung			Horizontalkraft [kN]	Ecke	Auslegerstellung			Horizontalkraft [kN]
1	2	3		1	2	3						
8	30,06	40	A	260	408	88	46	A	253	348	158	105
			B	<b>557</b>	516	462		B	<b>401</b>	348	348	
			C	282	142	462		C	253	158	348	
			D	0	34	88		D	104	158	158	
9	32,13	48	A	283	432	104	47	A	275	390	160	109
			B	<b>588</b>	548	490		B	<b>454</b>	390	390	
			C	311	162	490		C	275	160	390	
			D	6	46	104		D	96	160	160	
10	34,20	56	A	302	453	120	48	A	297	433	161	112
			B	<b>619</b>	579	519		B	<b>507</b>	433	433	
			C	337	185	519		C	297	161	433	
			D	19	60	120		D	86	161	161	
11	36,27	56	A	304	460	114	48	A	299	457	141	116
			B	<b>633</b>	592	528		B	<b>542</b>	457	457	
			C	338	182	528		C	299	141	457	
			D	9	50	114		D	55	141	141	
12	38,34	64	A	322	484	126	49	A	321	502	140	120
			B	<b>668</b>	625	559		B	<b>599</b>	502	502	
			C	364	202	559		C	321	140	502	
			D	18	61	126		D	42	140	140	
13	40,41	72	A	341	508	139	50	A	343	548	138	123
			B	<b>703</b>	658	591		B	<b>658</b>	548	548	
			C	389	222	591		C	343	138	548	
			D	27	72	139		D	28	138	138	
14	42,48	72	A	342	513	135	51	A	337	575	114	127
			B	<b>715</b>	670	599		B	<b>706</b>	575	575	
			C	391	221	599		C	337	114	575	
			D	18	63	135		D	0	114	114	
15	44,55	80	A	361	537	147	51	A	341	623	110	131
			B	<b>751</b>	704	631		B	<b>785</b>	623	623	
			C	417	241	631		C	341	110	623	
			D	27	74	147		D	0	110	110	
16	46,62	88	A	379	561	158	52	A	344	672	105	134
			B	<b>787</b>	738	663		B	<b>867</b>	672	672	
			C	442	260	663		C	344	105	672	
			D	35	84	158		D	0	105	105	
17	48,69	96	A	398	586	170	53	A	345	723	99	138
			B	<b>823</b>	771	696		B	<b>953</b>	723	723	
			C	468	280	696		C	345	99	723	
			D	42	94	170		D	0	99	99	
18	50,76	104	A	416	610	182	53	A	345	774	92	142
			B	<b>860</b>	806	728		B	<b>1042</b>	774	774	
			C	494	299	728		C	345	92	774	
			D	50	104	182		D	0	92	92	

### 3.6 Ausleger 52,50 m

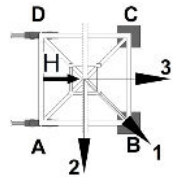


**WARNUNG**

Diese statischen Daten dürfen nur unter Beachtung der „Allgemeinen Sicherheitshinweise für Eckkrafttabellen“ und der Betriebsanleitung des Kranes verwendet werden.

- Krantyp:** 172 EC-B 8 Litronic  
Kran fahrbar und stationär, ohne Klettereinrichtung, ohne Kranführeraufzug
- Turmsystem:** 17HC200 (170HC)
- Grundturmstück:** Grundturmstück 17HC200TSB-0960c
- Kranbasis:** Fundamentkreuz 170/256HC 4.5/4.6m fahrb./stat.  
Kran fahrbar und stationär
- Turmstücklänge:** 2,07 m
- Radstand:** 4,50 m
- Spur:** 4,50 m

**Ausleger: 52,50 m**



Zahl d. Turmstücke	Hakenhöhe [m]	Zentralballast [to]	Eckdrücke in Betrieb [kN], MD=238 kNm					Eckdrücke außer Betrieb [kN], MD=0				
			Ecke	Auslegerstellung			Horizontalkraft [kN]	Ecke	Auslegerstellung			Horizontalkraft [kN]
				1	2	3			1	2	3	
0	13,50	32	A	231	355	91	40	A	214	247	182	77
			B	<b>447</b>	407	381		B	<b>257</b>	247	247	
			C	241	117	381		C	214	182	247	
			D	25	65	91		D	172	182	182	
1	15,57	32	A	233	359	88	41	A	216	237	196	81
			B	<b>456</b>	416	388		B	<b>241</b>	237	237	
			C	243	117	388		C	216	196	237	
			D	21	60	88		D	192	196	196	
2	17,64	32	A	233	362	86	42	A	218	<b>226</b>	211	84
			B	<b>467</b>	427	394		B	223	<b>226</b>	<b>226</b>	
			C	247	118	394		C	218	211	<b>226</b>	
			D	13	53	86		D	214	211	211	
3	19,71	32	A	235	366	83	42	A	220	229	211	88
			B	<b>476</b>	437	401		B	<b>239</b>	229	229	
			C	249	119	401		C	220	211	229	
			D	8	47	83		D	200	211	211	
4	21,78	32	A	237	369	80	43	A	222	246	198	91
			B	<b>486</b>	447	408		B	<b>264</b>	246	246	
			C	251	119	408		C	222	198	246	
			D	3	41	80		D	180	198	198	
5	23,85	32	A	236	373	77	44	A	224	264	184	95
			B	<b>498</b>	457	415		B	<b>290</b>	264	264	
			C	250	119	415		C	224	184	264	
			D	0	35	77		D	158	184	184	
6	25,92	32	A	232	378	73	44	A	226	283	169	98
			B	<b>514</b>	468	423		B	<b>318</b>	283	283	
			C	246	119	423		C	226	169	283	
			D	0	28	73		D	134	169	169	
7	27,99	40	A	260	401	90	45	A	248	323	173	102
			B	<b>538</b>	500	450		B	<b>367</b>	323	323	
			C	280	139	450		C	248	173	323	
			D	2	40	90		D	129	173	173	

DE24001681/00374611 2019.08

Ausleger 52,50 m

Zahl d. Turmstücke	Hakenhöhe [m]	Zentralballast [to]	Eckdrücke in Betrieb [kN], MD=238 kNm					Eckdrücke außer Betrieb [kN], MD=0				
			Ecke	Auslegerstellung			Horizontalkraft [kN]	Ecke	Auslegerstellung			Horizontalkraft [kN]
1	2	3		1	2	3						
8	30,06	40	A	258	405	86	46	A	250	344	156	105
			B	<b>553</b>	511	458		B	<b>397</b>	344	344	
			C	278	139	458		C	250	156	344	
			D	0	33	86		D	103	156	156	
9	32,13	48	A	281	429	102	47	A	272	386	158	109
			B	<b>582</b>	543	486		B	<b>449</b>	386	386	
			C	307	159	486		C	272	158	386	
			D	6	45	102		D	95	158	158	
10	34,20	56	A	300	452	116	47	A	294	429	159	112
			B	<b>617</b>	575	516		B	<b>503</b>	429	429	
			C	332	180	516		C	294	159	429	
			D	16	57	116		D	85	159	159	
11	36,27	56	A	301	457	113	48	A	296	453	139	116
			B	<b>628</b>	587	523		B	<b>538</b>	453	453	
			C	335	179	523		C	296	139	453	
			D	8	49	113		D	54	139	139	
12	38,34	64	A	320	481	125	49	A	318	498	138	120
			B	<b>663</b>	620	555		B	<b>595</b>	498	498	
			C	360	199	555		C	318	138	498	
			D	17	60	125		D	41	138	138	
13	40,41	72	A	339	505	138	49	A	340	544	136	123
			B	<b>698</b>	653	586		B	<b>653</b>	544	544	
			C	385	219	586		C	340	136	544	
			D	26	71	138		D	27	136	136	
14	42,48	80	A	357	529	150	50	A	362	591	133	127
			B	<b>733</b>	686	618		B	<b>713</b>	591	591	
			C	411	239	618		C	362	133	591	
			D	35	82	150		D	11	133	133	
15	44,55	80	A	359	535	146	51	A	337	619	109	131
			B	<b>746</b>	698	626		B	<b>782</b>	619	619	
			C	413	238	626		C	337	109	619	
			D	26	74	146		D	0	109	109	
16	46,62	88	A	377	559	158	52	A	340	669	103	134
			B	<b>782</b>	732	658		B	<b>864</b>	669	669	
			C	439	257	658		C	340	103	669	
			D	34	84	158		D	0	103	103	
17	48,69	96	A	396	583	169	52	A	341	719	97	138
			B	<b>818</b>	766	691		B	<b>950</b>	719	719	
			C	464	277	691		C	341	97	719	
			D	42	94	169		D	0	97	97	
18	50,76	104	A	414	608	181	53	A	341	770	90	142
			B	<b>854</b>	800	723		B	<b>1039</b>	770	770	
			C	490	296	723		C	341	90	770	
			D	50	104	181		D	0	90	90	

### 3.7 Ausleger 50,00 m

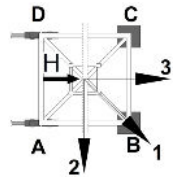


**WARNUNG**

Diese statischen Daten dürfen nur unter Beachtung der „Allgemeinen Sicherheitshinweise für Eckkrafttabellen“ und der Betriebsanleitung des Kranes verwendet werden.

- Krantyp:** 172 EC-B 8 Litronic  
Kran fahrbar und stationär, ohne Klettereinrichtung, ohne Kranführeraufzug
- Turmsystem:** 17HC200 (170HC)
- Grundturmstück:** Grundturmstück 17HC200TSB-0960c
- Kranbasis:** Fundamentkreuz 170/256HC 4.5/4.6m fahrb./stat.  
Kran fahrbar und stationär
- Turmstücklänge:** 2,07 m
- Radstand:** 4,50 m
- Spur:** 4,50 m

**Ausleger: 50,00 m**



Zahl d. Turmstücke	Hakenhöhe [m]	Zentralballast [to]	Eckdrücke in Betrieb [kN], MD=238 kNm					Eckdrücke außer Betrieb [kN], MD=0				
			Ecke	Auslegerstellung			Horizontalkraft [kN]	Ecke	Auslegerstellung			Horizontalkraft [kN]
				1	2	3			1	2	3	
0	13,50	40	A	247	382	98	39	A	231	268	194	77
			B	<b>479</b>	434	408		B	<b>280</b>	268	268	
			C	259	124	408		C	231	194	268	
			D	26	72	98		D	183	194	194	
1	15,57	40	A	248	386	95	40	A	233	258	208	81
			B	<b>488</b>	443	414		B	<b>264</b>	258	258	
			C	261	124	414		C	233	208	258	
			D	22	67	95		D	203	208	208	
2	17,64	40	A	251	387	95	41	A	235	<b>247</b>	223	84
			B	<b>495</b>	451	419		B	246	<b>247</b>	<b>247</b>	
			C	264	127	419		C	235	223	<b>247</b>	
			D	20	63	95		D	224	223	223	
3	19,71	40	A	264	393	90	42	A	237	241	232	88
			B	<b>495</b>	463	428		B	<b>250</b>	241	241	
			C	277	125	428		C	237	232	241	
			D	0	55	90		D	223	232	232	
4	21,78	40	A	252	396	87	42	A	239	258	219	91
			B	<b>519</b>	474	435		B	<b>275</b>	258	258	
			C	270	126	435		C	239	219	258	
			D	3	48	87		D	203	219	219	
5	23,85	40	A	251	400	84	43	A	241	277	205	95
			B	<b>531</b>	484	442		B	<b>301</b>	277	277	
			C	270	125	442		C	241	205	277	
			D	0	42	84		D	181	205	205	
6	25,92	40	A	247	405	80	44	A	243	296	190	98
			B	<b>547</b>	495	450		B	<b>328</b>	296	296	
			C	266	125	450		C	243	190	296	
			D	0	35	80		D	157	190	190	
7	27,99	40	A	243	409	77	44	A	245	316	174	102
			B	<b>563</b>	505	457		B	<b>357</b>	316	316	
			C	262	125	457		C	245	174	316	
			D	0	28	77		D	132	174	174	

DE24001681/00374611 2019.08

Ausleger 50,00 m

Zahl d. Turmstücke	Hakenhöhe [m]	Zentralballast [to]	Eckdrücke in Betrieb [kN], MD=238 kNm					Eckdrücke außer Betrieb [kN], MD=0				
			Ecke	Auslegerstellung			Horizontalkraft [kN]	Ecke	Auslegerstellung			Horizontalkraft [kN]
1	2	3		1	2	3						
8	30,06	48	A	272	432	93	45	A	267	357	177	105
			B	<b>586</b>	537	485		B	<b>408</b>	357	357	
			C	297	145	485		C	267	177	357	
			D	0	40	93		D	126	177	177	
9	32,13	48	A	268	437	89	46	A	269	379	159	109
			B	<b>604</b>	549	493		B	<b>440</b>	379	379	
			C	292	145	493		C	269	159	379	
			D	0	33	89		D	98	159	159	
10	34,20	56	A	296	461	103	47	A	291	422	160	112
			B	<b>628</b>	581	522		B	<b>494</b>	422	422	
			C	328	165	522		C	291	160	422	
			D	0	45	103		D	88	160	160	
11	36,27	64	A	316	485	116	47	A	313	466	160	116
			B	<b>661</b>	613	553		B	<b>549</b>	466	466	
			C	354	185	553		C	313	160	466	
			D	9	56	116		D	77	160	160	
12	38,34	64	A	318	490	113	48	A	315	491	139	120
			B	<b>673</b>	625	561		B	<b>586</b>	491	491	
			C	356	184	561		C	315	139	491	
			D	1	49	113		D	44	139	139	
13	40,41	72	A	337	514	125	49	A	337	537	137	123
			B	<b>708</b>	658	593		B	<b>644</b>	537	537	
			C	381	204	593		C	337	137	537	
			D	10	60	125		D	30	137	137	
14	42,48	80	A	355	538	138	49	A	359	584	134	127
			B	<b>743</b>	691	624		B	<b>704</b>	584	584	
			C	407	224	624		C	359	134	584	
			D	18	71	138		D	14	134	134	
15	44,55	88	A	374	562	150	50	A	377	632	130	131
			B	<b>779</b>	725	656		B	<b>770</b>	632	632	
			C	432	244	656		C	377	130	632	
			D	27	81	150		D	0	130	130	
16	46,62	96	A	392	587	162	51	A	380	681	125	134
			B	<b>815</b>	758	688		B	<b>852</b>	681	681	
			C	457	263	688		C	380	125	681	
			D	35	92	162		D	0	125	125	
17	48,69	96	A	394	592	157	52	A	341	711	98	138
			B	<b>828</b>	771	697		B	<b>938</b>	711	711	
			C	460	262	697		C	341	98	711	
			D	26	83	157		D	0	98	98	
18	50,76	104	A	412	617	168	52	A	340	763	91	142
			B	<b>865</b>	805	729		B	<b>1026</b>	763	763	
			C	485	281	729		C	340	91	763	
			D	33	93	168		D	0	91	91	



### 3.8 Ausleger 47,50 m

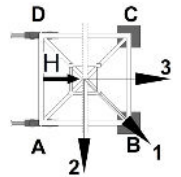


**WARNUNG**

Diese statischen Daten dürfen nur unter Beachtung der „Allgemeinen Sicherheitshinweise für Eckkrafttabellen“ und der Betriebsanleitung des Kranes verwendet werden.

- Krantyp:** 172 EC-B 8 Litronic  
Kran fahrbar und stationär, ohne Klettereinrichtung, ohne Kranführeraufzug
- Turmsystem:** 17HC200 (170HC)
- Grundturmstück:** Grundturmstück 17HC200TSB-0960c
- Kranbasis:** Fundamentkreuz 170/256HC 4.5/4.6m fahrb./stat.  
Kran fahrbar und stationär
- Turmstücklänge:** 2,07 m
- Radstand:** 4,50 m
- Spur:** 4,50 m

**Ausleger: 47,50 m**



Zahl d. Turmstücke	Hakenhöhe [m]	Zentralballast [to]	Eckdrücke in Betrieb [kN], MD=229 kNm					Eckdrücke außer Betrieb [kN], MD=0				
			Ecke	Auslegerstellung			Horizontalkraft [kN]	Ecke	Auslegerstellung			Horizontalkraft [kN]
				1	2	3			1	2	3	
0	13,50	40	A	249	383	102	39	A	234	273	196	77
			B	<b>481</b>	436	410		B	<b>285</b>	273	273	
			C	263	129	410		C	234	196	273	
			D	31	76	102		D	184	196	196	
1	15,57	40	A	251	387	100	40	A	236	263	210	81
			B	<b>490</b>	446	416		B	<b>269</b>	263	263	
			C	265	129	416		C	236	210	263	
			D	26	70	100		D	204	210	210	
2	17,64	40	A	253	390	97	41	A	238	<b>251</b>	225	84
			B	<b>499</b>	455	423		B	<b>251</b>	<b>251</b>	<b>251</b>	
			C	267	130	423		C	238	225	<b>251</b>	
			D	21	65	97		D	225	225	225	
3	19,71	40	A	271	394	94	42	A	240	243	237	88
			B	<b>492</b>	465	430		B	<b>251</b>	243	243	
			C	285	130	430		C	240	237	243	
			D	0	59	94		D	228	237	237	
4	21,78	40	A	267	398	91	42	A	242	260	224	91
			B	<b>507</b>	475	437		B	<b>276</b>	260	260	
			C	281	130	437		C	242	224	260	
			D	0	52	91		D	208	224	224	
5	23,85	32	A	224	382	68	43	A	224	258	190	95
			B	<b>522</b>	466	424		B	<b>282</b>	258	258	
			C	238	110	424		C	224	190	258	
			D	0	26	68		D	166	190	190	
6	25,92	40	A	254	405	85	44	A	246	297	195	98
			B	<b>544</b>	497	451		B	<b>329</b>	297	297	
			C	274	131	451		C	246	195	297	
			D	0	39	85		D	162	195	195	
7	27,99	40	A	250	409	81	44	A	248	317	179	102
			B	<b>561</b>	508	459		B	<b>358</b>	317	317	
			C	270	130	459		C	248	179	317	
			D	0	32	81		D	137	179	179	

DE24001681/00374611 2019.08

Ausleger 47,50 m

Zahl d. Turmstücke	Hakenhöhe [m]	Zentralballast [to]	Eckdrücke in Betrieb [kN], MD=229 kNm					Eckdrücke außer Betrieb [kN], MD=0				
			Ecke	Auslegerstellung			Horizontalkraft [kN]	Ecke	Auslegerstellung			Horizontalkraft [kN]
1	2	3		1	2	3						
8	30,06	48	A	279	433	97	45	A	270	358	182	105
			B	<b>584</b>	540	487		B	<b>409</b>	358	358	
			C	305	151	487		C	270	182	358	
			D	0	44	97		D	131	182	182	
9	32,13	48	A	274	437	93	46	A	272	380	164	109
			B	<b>601</b>	551	494		B	<b>441</b>	380	380	
			C	300	150	494		C	272	164	380	
			D	0	36	93		D	103	164	164	
10	34,20	56	A	300	461	107	47	A	294	423	165	112
			B	<b>629</b>	584	525		B	<b>495</b>	423	423	
			C	332	171	525		C	294	165	423	
			D	3	48	107		D	93	165	165	
11	36,27	64	A	318	485	120	47	A	316	467	165	116
			B	<b>663</b>	616	556		B	<b>550</b>	467	467	
			C	358	191	556		C	316	165	467	
			D	13	60	120		D	82	165	165	
12	38,34	64	A	320	490	117	48	A	318	492	143	120
			B	<b>675</b>	628	563		B	<b>587</b>	492	492	
			C	360	190	563		C	318	143	492	
			D	5	52	117		D	49	143	143	
13	40,41	72	A	339	514	129	49	A	340	538	141	123
			B	<b>710</b>	661	595		B	<b>645</b>	538	538	
			C	385	210	595		C	340	141	538	
			D	14	63	129		D	35	141	141	
14	42,48	80	A	357	538	141	49	A	362	585	138	127
			B	<b>745</b>	694	627		B	<b>705</b>	585	585	
			C	411	230	627		C	362	138	585	
			D	23	73	141		D	19	138	138	
15	44,55	88	A	376	562	153	50	A	384	634	134	131
			B	<b>781</b>	728	659		B	<b>767</b>	634	634	
			C	436	250	659		C	384	134	634	
			D	31	84	153		D	1	134	134	
16	46,62	96	A	395	585	168	51	A	388	683	129	134
			B	<b>814</b>	760	689		B	<b>848</b>	683	683	
			C	462	272	689		C	388	129	683	
			D	42	97	168		D	0	129	129	
17	48,69	96	A	396	592	160	52	A	349	713	103	138
			B	<b>830</b>	774	699		B	<b>934</b>	713	713	
			C	464	268	699		C	349	103	713	
			D	30	85	160		D	0	103	103	
18	50,76	104	A	414	617	172	52	A	349	764	96	142
			B	<b>867</b>	808	732		B	<b>1022</b>	764	764	
			C	490	287	732		C	349	96	764	
			D	37	95	172		D	0	96	96	

### 3.9 Ausleger 45,00 m

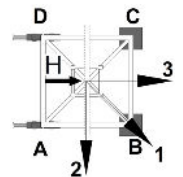


**WARNUNG**

Diese statischen Daten dürfen nur unter Beachtung der „Allgemeinen Sicherheitshinweise für Eckkrafttabellen“ und der Betriebsanleitung des Kranes verwendet werden.

- Krantyp:** 172 EC-B 8 Litronic  
Kran fahrbar und stationär, ohne Klettereinrichtung, ohne Kranführeraufzug
- Turmsystem:** 17HC200 (170HC)
- Grundturmstück:** Grundturmstück 17HC200TSB-0960c
- Kranbasis:** Fundamentkreuz 170/256HC 4.5/4.6m fahrb./stat.  
Kran fahrbar und stationär
- Turmstücklänge:** 2,07 m
- Radstand:** 4,50 m
- Spur:** 4,50 m

**Ausleger: 45,00 m**



Zahl d. Turmstücke	Hakenhöhe [m]	Zentralballast [to]	Eckdrücke in Betrieb [kN], MD=229 kNm					Eckdrücke außer Betrieb [kN], MD=0				
			Ecke	Auslegerstellung			Horizontalkraft [kN]	Ecke	Auslegerstellung			Horizontalkraft [kN]
				1	2	3			1	2	3	
0	13,50	48	A	265	405	112	39	A	251	294	208	77
			B	<b>507</b>	458	434		B	<b>308</b>	294	294	
			C	281	141	434		C	251	208	294	
			D	39	87	112		D	194	208	208	
1	15,57	40	A	246	389	90	39	A	233	264	202	81
			B	<b>496</b>	448	420		B	<b>272</b>	264	264	
			C	263	121	420		C	233	202	264	
			D	14	62	90		D	194	202	202	
2	17,64	40	A	248	392	88	40	A	235	253	217	84
			B	<b>505</b>	458	426		B	<b>254</b>	253	253	
			C	266	121	426		C	235	217	253	
			D	9	56	88		D	216	217	217	
3	19,71	40	A	250	396	85	41	A	237	238	235	88
			B	<b>514</b>	468	432		B	<b>242</b>	238	238	
			C	268	121	432		C	237	235	238	
			D	3	50	85		D	232	235	235	
4	21,78	40	A	249	400	83	42	A	239	252	225	91
			B	<b>527</b>	478	439		B	<b>266</b>	252	252	
			C	268	121	439		C	239	225	252	
			D	0	44	83		D	211	225	225	
5	23,85	40	A	245	404	79	42	A	241	270	211	95
			B	<b>542</b>	488	446		B	<b>292</b>	270	270	
			C	264	121	446		C	241	211	270	
			D	0	38	79		D	189	211	211	
6	25,92	40	A	241	408	76	43	A	243	289	196	98
			B	<b>558</b>	499	454		B	<b>320</b>	289	289	
			C	260	121	454		C	243	196	289	
			D	0	31	76		D	166	196	196	
7	27,99	40	A	237	413	72	44	A	245	309	180	102
			B	<b>575</b>	509	461		B	<b>349</b>	309	309	
			C	256	121	461		C	245	180	309	
			D	0	24	72		D	141	180	180	

DE24001681/00374611 2019.08

Ausleger 45,00 m

Zahl d. Turmstücke	Hakenhöhe [m]	Zentralballast [to]	Eckdrücke in Betrieb [kN], MD=229 kNm					Eckdrücke außer Betrieb [kN], MD=0				
			Ecke	Auslegerstellung			Horizontalkraft [kN]	Ecke	Auslegerstellung			Horizontalkraft [kN]
1	2	3		1	2	3						
8	30,06	48	A	266	436	89	44	A	267	350	183	105
			B	<b>598</b>	541	489		B	<b>399</b>	350	350	
			C	291	141	489		C	267	183	350	
			D	0	36	89		D	134	183	183	
9	32,13	56	A	295	460	103	45	A	289	392	185	109
			B	<b>621</b>	573	519		B	<b>451</b>	392	392	
			C	326	162	519		C	289	185	392	
			D	0	48	103		D	126	185	185	
10	34,20	56	A	290	465	99	46	A	291	415	166	112
			B	<b>639</b>	585	526		B	<b>485</b>	415	415	
			C	322	161	526		C	291	166	415	
			D	0	41	99		D	96	166	166	
11	36,27	64	A	316	489	112	47	A	313	460	166	116
			B	<b>667</b>	617	557		B	<b>540</b>	460	460	
			C	354	181	557		C	313	166	460	
			D	3	52	112		D	85	166	166	
12	38,34	72	A	335	513	125	47	A	335	505	165	120
			B	<b>702</b>	650	589		B	<b>597</b>	505	505	
			C	379	201	589		C	335	165	505	
			D	12	64	125		D	72	165	165	
13	40,41	80	A	354	535	140	48	A	357	551	163	123
			B	<b>734</b>	681	618		B	<b>656</b>	551	551	
			C	405	224	618		C	357	163	551	
			D	24	77	140		D	58	163	163	
14	42,48	80	A	355	542	133	49	A	359	578	140	127
			B	<b>749</b>	695	628		B	<b>695</b>	578	578	
			C	406	220	628		C	359	140	578	
			D	13	66	133		D	22	140	140	
15	44,55	88	A	374	566	145	50	A	381	626	136	131
			B	<b>785</b>	728	660		B	<b>757</b>	626	626	
			C	432	239	660		C	381	136	626	
			D	21	77	145		D	4	136	136	
16	46,62	96	A	392	591	157	50	A	388	675	130	134
			B	<b>820</b>	762	692		B	<b>835</b>	675	675	
			C	457	259	692		C	388	130	675	
			D	29	88	157		D	0	130	130	
17	48,69	104	A	411	615	169	51	A	389	725	124	138
			B	<b>857</b>	796	724		B	<b>921</b>	725	725	
			C	483	278	724		C	389	124	725	
			D	37	98	169		D	0	124	124	
18	50,76	112	A	430	640	181	53	A	389	776	117	142
			B	<b>893</b>	830	757		B	<b>1009</b>	776	776	
			C	508	297	757		C	389	117	776	
			D	45	108	181		D	0	117	117	

### 3.10 Ausleger 42,50 m

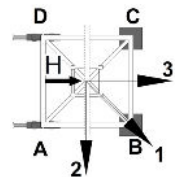


**WARNUNG**

Diese statischen Daten dürfen nur unter Beachtung der „Allgemeinen Sicherheitshinweise für Eckkrafttabellen“ und der Betriebsanleitung des Kranes verwendet werden.

- Krantyp:** 172 EC-B 8 Litronic  
Kran fahrbar und stationär, ohne Klettereinrichtung, ohne Kranführeraufzug
- Turmsystem:** 17HC200 (170HC)
- Grundturmstück:** Grundturmstück 17HC200TSB-0960c
- Kranbasis:** Fundamentkreuz 170/256HC 4.5/4.6m fahrb./stat.  
Kran fahrbar und stationär
- Turmstücklänge:** 2,07 m
- Radstand:** 4,50 m
- Spur:** 4,50 m

**Ausleger: 42,50 m**



Zahl d. Turmstücke	Hakenhöhe [m]	Zentralballast [to]	Eckdrücke in Betrieb [kN], MD=201 kNm					Eckdrücke außer Betrieb [kN], MD=0				
			Ecke	Auslegerstellung			Horizontalkraft [kN]	Ecke	Auslegerstellung			Horizontalkraft [kN]
				1	2	3			1	2	3	
0	13,50	40	A	243	380	93	38	A	229	274	183	77
			B	<b>480</b>	433	408		B	<b>289</b>	274	274	
			C	258	121	408		C	229	183	274	
			D	21	68	93		D	168	183	183	
1	15,57	40	A	244	384	90	39	A	231	264	197	81
			B	<b>489</b>	442	414		B	<b>273</b>	264	264	
			C	261	121	414		C	231	197	264	
			D	16	62	90		D	189	197	197	
2	17,64	40	A	246	388	88	40	A	233	253	213	84
			B	<b>499</b>	452	421		B	<b>255</b>	253	253	
			C	263	121	421		C	233	213	253	
			D	10	57	88		D	210	213	213	
3	19,71	40	A	248	392	86	41	A	235	<b>241</b>	229	88
			B	<b>508</b>	462	427		B	236	<b>241</b>	<b>241</b>	
			C	265	121	427		C	235	229	<b>241</b>	
			D	5	51	86		D	233	229	229	
4	21,78	40	A	249	396	83	41	A	236	248	225	91
			B	<b>518</b>	472	434		B	<b>260</b>	248	248	
			C	267	121	434		C	236	225	248	
			D	0	45	83		D	212	225	225	
5	23,85	40	A	245	400	80	42	A	238	266	211	95
			B	<b>534</b>	482	441		B	<b>287</b>	266	266	
			C	263	121	441		C	238	211	266	
			D	0	39	80		D	190	211	211	
6	25,92	40	A	241	404	76	43	A	240	285	196	98
			B	<b>549</b>	493	448		B	<b>314</b>	285	285	
			C	259	121	448		C	240	196	285	
			D	0	32	76		D	167	196	196	
7	27,99	48	A	271	428	93	43	A	262	325	200	102
			B	<b>572</b>	524	476		B	<b>363</b>	325	325	
			C	295	141	476		C	262	200	325	
			D	0	45	93		D	162	200	200	

DE24001681/00374611 2019.08

Ausleger 42,50 m

Zahl d. Turmstücke	Hakenhöhe [m]	Zentralballast [to]	Eckdrücke in Betrieb [kN], MD=201 kNm					Eckdrücke außer Betrieb [kN], MD=0				
			Ecke	Auslegerstellung			Horizontalkraft [kN]	Ecke	Auslegerstellung			Horizontalkraft [kN]
1	2	3		1	2	3						
8	30,06	48	A	267	432	89	44	A	264	346	183	105
			B	<b>589</b>	535	484		B	<b>394</b>	346	346	
			C	290	141	484		C	264	183	346	
			D	0	38	89		D	135	183	183	
9	32,13	56	A	294	456	103	45	A	286	388	185	109
			B	<b>615</b>	567	514		B	<b>446</b>	388	388	
			C	323	161	514		C	286	185	388	
			D	2	50	103		D	127	185	185	
10	34,20	64	A	312	480	117	46	A	308	431	186	112
			B	<b>649</b>	600	544		B	<b>499</b>	431	431	
			C	348	181	544		C	308	186	431	
			D	12	61	117		D	117	186	186	
11	36,27	64	A	314	485	113	46	A	310	455	166	116
			B	<b>660</b>	611	552		B	<b>535</b>	455	455	
			C	351	180	552		C	310	166	455	
			D	5	54	113		D	86	166	166	
12	38,34	72	A	333	509	126	47	A	332	500	165	120
			B	<b>695</b>	644	583		B	<b>591</b>	500	500	
			C	376	200	583		C	332	165	500	
			D	14	65	126		D	73	165	165	
13	40,41	80	A	352	533	138	48	A	354	546	163	123
			B	<b>730</b>	677	614		B	<b>650</b>	546	546	
			C	401	220	614		C	354	163	546	
			D	23	76	138		D	59	163	163	
14	42,48	88	A	371	555	153	48	A	376	593	160	127
			B	<b>762</b>	708	644		B	<b>710</b>	593	593	
			C	427	243	644		C	376	160	593	
			D	36	90	153		D	43	160	160	
15	44,55	88	A	372	562	147	49	A	378	621	136	131
			B	<b>778</b>	722	654		B	<b>751</b>	621	621	
			C	429	238	654		C	378	136	621	
			D	23	79	147		D	5	136	136	
16	46,62	96	A	391	587	158	50	A	387	670	131	134
			B	<b>813</b>	756	686		B	<b>828</b>	670	670	
			C	454	258	686		C	387	131	670	
			D	32	89	158		D	0	131	131	
17	48,69	104	A	409	612	170	51	A	388	720	124	138
			B	<b>850</b>	789	719		B	<b>914</b>	720	720	
			C	480	277	719		C	388	124	720	
			D	39	100	170		D	0	124	124	
18	50,76	112	A	428	636	182	52	A	387	772	117	142
			B	<b>886</b>	823	751		B	<b>1003</b>	772	772	
			C	505	297	751		C	387	117	772	
			D	47	110	182		D	0	117	117	

### 3.11 Ausleger 40,00 m

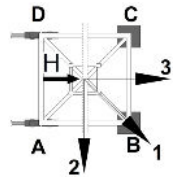


**WARNUNG**

Diese statischen Daten dürfen nur unter Beachtung der „Allgemeinen Sicherheitshinweise für Eckkrafttabellen“ und der Betriebsanleitung des Kranes verwendet werden.

- Krantyp:** 172 EC-B 8 Litronic  
Kran fahrbar und stationär, ohne Klettereinrichtung, ohne Kranführeraufzug
- Turmsystem:** 17HC200 (170HC)
- Grundturmstück:** Grundturmstück 17HC200TSB-0960c
- Kranbasis:** Fundamentkreuz 170/256HC 4.5/4.6m fahrb./stat.  
Kran fahrbar und stationär
- Turmstücklänge:** 2,07 m
- Radstand:** 4,50 m
- Spur:** 4,50 m

**Ausleger: 40,00 m**



Zahl d. Turmstücke	Hakenhöhe [m]	Zentralballast [to]	Eckdrücke in Betrieb [kN], MD=201 kNm					Eckdrücke außer Betrieb [kN], MD=0				
			Ecke	Auslegerstellung			Horizontalkraft [kN]	Ecke	Auslegerstellung			Horizontalkraft [kN]
				1	2	3			1	2	3	
0	13,50	48	A	260	401	107	38	A	246	294	198	77
			B	501	452	428		B	310	294	294	
			C	275	134	428		C	246	198	294	
			D	34	82	107		D	182	198	198	
1	15,57	48	A	262	405	105	38	A	248	284	212	81
			B	510	462	434		B	293	284	284	
			C	277	134	434		C	248	212	284	
			D	29	77	105		D	202	212	212	
2	17,64	48	A	263	408	102	39	A	250	272	227	84
			B	519	471	440		B	276	272	272	
			C	279	134	440		C	250	227	272	
			D	23	71	102		D	223	227	227	
3	19,71	48	A	266	411	103	40	A	252	260	243	88
			B	526	479	445		B	257	260	260	
			C	282	137	445		C	252	243	260	
			D	22	68	103		D	247	243	243	
4	21,78	40	A	240	397	77	41	A	233	242	225	91
			B	525	471	434		B	254	242	242	
			C	256	114	434		C	233	225	242	
			D	0	40	77		D	213	225	225	
5	23,85	40	A	236	401	74	41	A	235	260	210	95
			B	541	481	441		B	280	260	260	
			C	252	114	441		C	235	210	260	
			D	0	33	74		D	191	210	210	
6	25,92	40	A	232	405	70	42	A	237	279	195	98
			B	557	492	448		B	307	279	279	
			C	249	114	448		C	237	195	279	
			D	0	27	70		D	167	195	195	
7	27,99	48	A	262	429	87	43	A	259	319	199	102
			B	579	523	476		B	356	319	319	
			C	284	134	476		C	259	199	319	
			D	0	39	87		D	162	199	199	

DE24001681/00374611 2019.08

Ausleger 40,00 m

Zahl d. Turmstücke	Hakenhöhe [m]	Zentralballast [to]	Eckdrücke in Betrieb [kN], MD=201 kNm					Eckdrücke außer Betrieb [kN], MD=0				
			Ecke	Auslegerstellung			Horizontalkraft [kN]	Ecke	Auslegerstellung			Horizontalkraft [kN]
1	2	3		1	2	3						
8	30,06	56	A	289	452	101	43	A	281	360	202	105
			B	<b>604</b>	555	506		B	<b>407</b>	360	360	
			C	317	154	506		C	281	202	360	
			D	3	52	101		D	156	202	202	
9	32,13	56	A	287	457	98	44	A	283	382	184	109
			B	<b>619</b>	566	513		B	<b>439</b>	382	382	
			C	315	154	513		C	283	184	382	
			D	0	45	98		D	127	184	184	
10	34,20	64	A	310	481	111	45	A	305	425	185	112
			B	<b>649</b>	598	544		B	<b>493</b>	425	425	
			C	345	174	544		C	305	185	425	
			D	6	56	111		D	118	185	185	
11	36,27	72	A	329	505	124	46	A	327	469	185	116
			B	<b>683</b>	631	575		B	<b>548</b>	469	469	
			C	370	194	575		C	327	185	469	
			D	15	68	124		D	107	185	185	
12	38,34	72	A	331	510	120	46	A	329	494	164	120
			B	<b>695</b>	642	582		B	<b>585</b>	494	494	
			C	372	193	582		C	329	164	494	
			D	8	60	120		D	74	164	164	
13	40,41	80	A	350	534	133	47	A	351	540	162	123
			B	<b>730</b>	675	614		B	<b>643</b>	540	540	
			C	397	212	614		C	351	162	540	
			D	17	72	133		D	59	162	162	
14	42,48	88	A	368	559	145	48	A	373	587	159	127
			B	<b>765</b>	708	645		B	<b>703</b>	587	587	
			C	422	232	645		C	373	159	587	
			D	26	83	145		D	43	159	159	
15	44,55	96	A	387	583	158	49	A	395	635	155	131
			B	<b>801</b>	741	677		B	<b>765</b>	635	635	
			C	447	252	677		C	395	155	635	
			D	34	93	158		D	26	155	155	
16	46,62	96	A	389	589	153	49	A	384	665	130	134
			B	<b>814</b>	754	686		B	<b>821</b>	665	665	
			C	450	250	686		C	384	130	665	
			D	25	85	153		D	0	130	130	
17	48,69	104	A	407	613	165	50	A	385	715	124	138
			B	<b>850</b>	787	718		B	<b>907</b>	715	715	
			C	475	269	718		C	385	124	715	
			D	33	95	165		D	0	124	124	
18	50,76	112	A	426	638	177	52	A	385	766	116	142
			B	<b>886</b>	821	750		B	<b>996</b>	766	766	
			C	501	288	750		C	385	116	766	
			D	41	105	177		D	0	116	116	



### 3.12 Ausleger 37,50 m

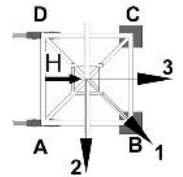


**WARNUNG**

Diese statischen Daten dürfen nur unter Beachtung der „Allgemeinen Sicherheitshinweise für Eckkrafttabellen“ und der Betriebsanleitung des Kranes verwendet werden.

- Krantyp:** 172 EC-B 8 Litronic  
Kran fahrbar und stationär, ohne Klettereinrichtung, ohne Kranführeraufzug
- Turmsystem:** 17HC200 (170HC)
- Grundturmstück:** Grundturmstück 17HC200TSB-0960c
- Kranbasis:** Fundamentkreuz 170/256HC 4.5/4.6m fahrb./stat.  
Kran fahrbar und stationär
- Turmstücklänge:** 2,07 m
- Radstand:** 4,50 m
- Spur:** 4,50 m

**Ausleger: 37,50 m**



Zahl d. Turmstücke	Hakenhöhe [m]	Zentralballast [to]	Eckdrücke in Betrieb [kN], MD=173 kNm					Eckdrücke außer Betrieb [kN], MD=0				
			Ecke	Auslegerstellung			Horizontalkraft [kN]	Ecke	Auslegerstellung			Horizontalkraft [kN]
				1	2	3			1	2	3	
0	13,50	40	A	240	381	86	37	A	226	274	177	77
			B	<b>482</b>	433	408		B	<b>290</b>	274	274	
			C	255	113	408		C	226	177	274	
			D	13	62	86		D	161	177	177	
1	15,57	40	A	242	385	84	38	A	228	264	192	81
			B	<b>491</b>	442	415		B	<b>274</b>	264	264	
			C	257	114	415		C	228	192	264	
			D	8	57	84		D	182	192	192	
2	17,64	40	A	243	389	82	39	A	230	253	207	84
			B	<b>500</b>	452	421		B	<b>256</b>	253	253	
			C	259	114	421		C	230	207	253	
			D	3	51	82		D	203	207	207	
3	19,71	40	A	243	393	79	40	A	232	<b>241</b>	223	88
			B	<b>512</b>	462	427		B	237	<b>241</b>	<b>241</b>	
			C	259	114	427		C	232	223	<b>241</b>	
			D	0	45	79		D	226	223	223	
4	21,78	40	A	239	397	76	40	A	233	242	225	91
			B	<b>527</b>	472	434		B	<b>253</b>	242	242	
			C	256	114	434		C	233	225	242	
			D	0	39	76		D	213	225	225	
5	23,85	40	A	235	401	73	41	A	235	260	211	95
			B	<b>542</b>	482	442		B	<b>280</b>	260	260	
			C	252	113	442		C	235	211	260	
			D	0	33	73		D	191	211	211	
6	25,92	40	A	231	406	70	42	A	237	279	196	98
			B	<b>558</b>	492	449		B	<b>307</b>	279	279	
			C	248	113	449		C	237	196	279	
			D	0	27	70		D	168	196	196	
7	27,99	48	A	261	429	86	43	A	259	319	200	102
			B	<b>580</b>	524	477		B	<b>356</b>	319	319	
			C	284	134	477		C	259	200	319	
			D	0	39	86		D	162	200	200	

DE24001681/00374611 2019.08

Ausleger 37,50 m

Zahl d. Turmstücke	Hakenhöhe [m]	Zentralballast [to]	Eckdrücke in Betrieb [kN], MD=173 kNm					Eckdrücke außer Betrieb [kN], MD=0				
			Ecke	Auslegerstellung			Horizontalkraft [kN]	Ecke	Auslegerstellung			Horizontalkraft [kN]
1	2	3		1	2	3						
8	30,06	56	A	289	453	100	43	A	281	360	203	105
			B	<b>605</b>	556	506		B	<b>407</b>	360	360	
			C	317	154	506		C	281	203	360	
			D	2	51	100		D	156	203	203	
9	32,13	56	A	286	458	97	44	A	283	382	185	109
			B	<b>621</b>	567	513		B	<b>439</b>	382	382	
			C	315	153	513		C	283	185	382	
			D	0	44	97		D	128	185	185	
10	34,20	64	A	310	482	111	45	A	305	425	186	112
			B	<b>650</b>	599	544		B	<b>492</b>	425	425	
			C	345	173	544		C	305	186	425	
			D	5	56	111		D	118	186	186	
11	36,27	72	A	329	506	124	45	A	327	469	186	116
			B	<b>684</b>	631	575		B	<b>548</b>	469	469	
			C	370	193	575		C	327	186	469	
			D	15	68	124		D	107	186	186	
12	38,34	72	A	331	511	120	46	A	329	494	165	120
			B	<b>696</b>	643	583		B	<b>584</b>	494	494	
			C	372	192	583		C	329	165	494	
			D	7	60	120		D	74	165	165	
13	40,41	80	A	350	535	133	47	A	351	540	163	123
			B	<b>731</b>	676	614		B	<b>643</b>	540	540	
			C	397	212	614		C	351	163	540	
			D	16	71	133		D	60	163	163	
14	42,48	88	A	368	559	145	48	A	373	587	159	127
			B	<b>766</b>	709	646		B	<b>703</b>	587	587	
			C	422	232	646		C	373	159	587	
			D	25	82	145		D	44	159	159	
15	44,55	96	A	387	584	157	48	A	395	635	155	131
			B	<b>801</b>	742	678		B	<b>764</b>	635	635	
			C	448	251	678		C	395	155	635	
			D	33	93	157		D	26	155	155	
16	46,62	96	A	389	589	153	49	A	384	664	130	134
			B	<b>814</b>	754	686		B	<b>820</b>	664	664	
			C	450	250	686		C	384	130	664	
			D	24	84	153		D	0	130	130	
17	48,69	104	A	407	614	164	50	A	386	715	124	138
			B	<b>850</b>	788	718		B	<b>906</b>	715	715	
			C	475	269	718		C	386	124	715	
			D	32	95	164		D	0	124	124	
18	50,76	112	A	426	639	176	52	A	385	766	117	142
			B	<b>887</b>	822	751		B	<b>995</b>	766	766	
			C	501	288	751		C	385	117	766	
			D	40	105	176		D	0	117	117	

### 3.13 Ausleger 35,00 m

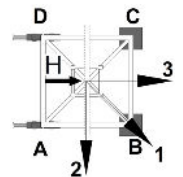


**WARNUNG**

Diese statischen Daten dürfen nur unter Beachtung der „Allgemeinen Sicherheitshinweise für Eckkrafttabellen“ und der Betriebsanleitung des Kranes verwendet werden.

- Krantyp:** 172 EC-B 8 Litronic  
Kran fahrbar und stationär, ohne Klettereinrichtung, ohne Kranführeraufzug
- Turmsystem:** 17HC200 (170HC)
- Grundturmstück:** Grundturmstück 17HC200TSB-0960c
- Kranbasis:** Fundamentkreuz 170/256HC 4.5/4.6m fahrb./stat.  
Kran fahrbar und stationär
- Turmstücklänge:** 2,07 m
- Radstand:** 4,50 m
- Spur:** 4,50 m

**Ausleger: 35,00 m**



Zahl d. Turmstücke	Hakenhöhe [m]	Zentralballast [to]	Eckdrücke in Betrieb [kN], MD=173 kNm					Eckdrücke außer Betrieb [kN], MD=0				
			Ecke	Auslegerstellung			Horizontalkraft [kN]	Ecke	Auslegerstellung			Horizontalkraft [kN]
				1	2	3			1	2	3	
0	13,50	40	A	237	377	84	37	A	222	270	174	77
			B	<b>476</b>	428	403		B	<b>286</b>	270	270	
			C	251	110	403		C	222	174	270	
			D	12	60	84		D	158	174	174	
1	15,57	40	A	239	381	82	38	A	224	260	188	81
			B	<b>485</b>	437	410		B	<b>270</b>	260	260	
			C	253	111	410		C	224	188	260	
			D	7	55	82		D	178	188	188	
2	17,64	40	A	240	385	80	38	A	226	249	204	84
			B	<b>494</b>	446	416		B	<b>252</b>	249	249	
			C	255	111	416		C	226	204	249	
			D	1	49	80		D	200	204	204	
3	19,71	40	A	238	389	77	39	A	228	<b>237</b>	220	88
			B	<b>507</b>	456	423		B	233	<b>237</b>	<b>237</b>	
			C	254	111	423		C	228	220	<b>237</b>	
			D	0	44	77		D	223	220	220	
4	21,78	40	A	235	393	74	40	A	230	238	221	91
			B	<b>522</b>	466	430		B	<b>250</b>	238	238	
			C	250	110	430		C	230	221	238	
			D	0	38	74		D	209	221	221	
5	23,85	40	A	231	398	71	40	A	232	257	207	95
			B	<b>538</b>	476	437		B	<b>276</b>	257	257	
			C	246	110	437		C	232	207	257	
			D	0	32	71		D	187	207	207	
6	25,92	48	A	262	421	87	41	A	254	296	212	98
			B	<b>559</b>	507	464		B	<b>324</b>	296	296	
			C	283	131	464		C	254	212	296	
			D	0	44	87		D	184	212	212	
7	27,99	48	A	258	426	84	42	A	256	316	196	102
			B	<b>576</b>	518	472		B	<b>353</b>	316	316	
			C	278	130	472		C	256	196	316	
			D	0	38	84		D	159	196	196	

DE24001681/00374611 2019.08

Ausleger 35,00 m

Zahl d. Turmstücke	Hakenhöhe [m]	Zentralballast [to]	Eckdrücke in Betrieb [kN], MD=173 kNm					Eckdrücke außer Betrieb [kN], MD=0				
			Ecke	Auslegerstellung			Horizontalkraft [kN]	Ecke	Auslegerstellung			Horizontalkraft [kN]
1	2	3		1	2	3						
8	30,06	56	A	287	450	99	43	A	278	357	199	105
			B	<b>599</b>	550	501		B	<b>404</b>	357	357	
			C	313	150	501		C	278	199	357	
			D	1	50	99		D	152	199	199	
9	32,13	56	A	282	454	96	43	A	280	379	181	109
			B	<b>616</b>	560	508		B	<b>436</b>	379	379	
			C	309	149	508		C	280	181	379	
			D	0	43	96		D	124	181	181	
10	34,20	64	A	308	478	109	44	A	302	422	182	112
			B	<b>644</b>	593	539		B	<b>489</b>	422	422	
			C	340	169	539		C	302	182	422	
			D	4	55	109		D	114	182	182	
11	36,27	72	A	327	502	122	45	A	324	466	182	116
			B	<b>678</b>	625	570		B	<b>544</b>	466	466	
			C	365	189	570		C	324	182	466	
			D	14	67	122		D	103	182	182	
12	38,34	72	A	328	508	118	46	A	326	491	161	120
			B	<b>690</b>	636	577		B	<b>581</b>	491	491	
			C	367	188	577		C	326	161	491	
			D	6	59	118		D	70	161	161	
13	40,41	80	A	347	532	131	46	A	348	537	159	123
			B	<b>725</b>	669	609		B	<b>640</b>	537	537	
			C	393	208	609		C	348	159	537	
			D	15	71	131		D	56	159	159	
14	42,48	88	A	366	556	143	47	A	370	584	156	127
			B	<b>760</b>	702	640		B	<b>700</b>	584	584	
			C	418	227	640		C	370	156	584	
			D	24	82	143		D	40	156	156	
15	44,55	96	A	385	581	156	48	A	392	632	152	131
			B	<b>795</b>	735	672		B	<b>761</b>	632	632	
			C	443	247	672		C	392	152	632	
			D	33	92	156		D	22	152	152	
16	46,62	104	A	404	606	168	49	A	414	681	146	134
			B	<b>831</b>	769	704		B	<b>824</b>	681	681	
			C	468	266	704		C	414	146	681	
			D	41	103	168		D	3	146	146	
17	48,69	104	A	405	611	163	50	A	378	711	120	138
			B	<b>844</b>	781	713		B	<b>907</b>	711	711	
			C	471	264	713		C	378	120	711	
			D	32	94	163		D	0	120	120	
18	50,76	112	A	424	636	175	52	A	378	763	113	142
			B	<b>880</b>	815	745		B	<b>996</b>	763	763	
			C	496	284	745		C	378	113	763	
			D	39	105	175		D	0	113	113	

### 3.14 Ausleger 32,50 m

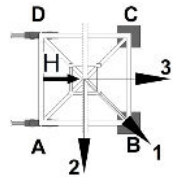


**WARNUNG**

Diese statischen Daten dürfen nur unter Beachtung der „Allgemeinen Sicherheitshinweise für Eckkrafttabellen“ und der Betriebsanleitung des Kranes verwendet werden.

- Krantyp:** 172 EC-B 8 Litronic  
Kran fahrbar und stationär, ohne Klettereinrichtung, ohne Kranführeraufzug
- Turmsystem:** 17HC200 (170HC)
- Grundturmstück:** Grundturmstück 17HC200TSB-0960c
- Kranbasis:** Fundamentkreuz 170/256HC 4.5/4.6m fahrb./stat.  
Kran fahrbar und stationär
- Turmstücklänge:** 2,07 m
- Radstand:** 4,50 m
- Spur:** 4,50 m

**Ausleger: 32,50 m**



Zahl d. Turmstücke	Hakenhöhe [m]	Zentralballast [to]	Eckdrücke in Betrieb [kN], MD=173 kNm					Eckdrücke außer Betrieb [kN], MD=0				
			Ecke	Auslegerstellung			Horizontalkraft [kN]	Ecke	Auslegerstellung			Horizontalkraft [kN]
				1	2	3			1	2	3	
0	13,50	40	A	235	375	84	37	A	220	270	171	77
			B	<b>472</b>	424	400		B	<b>286</b>	270	270	
			C	249	109	400		C	220	171	270	
			D	11	60	84		D	154	171	171	
1	15,57	40	A	237	379	82	37	A	222	260	185	81
			B	<b>481</b>	433	406		B	<b>270</b>	260	260	
			C	251	109	406		C	222	185	260	
			D	7	54	82		D	174	185	185	
2	17,64	40	A	239	383	79	38	A	224	248	200	84
			B	<b>490</b>	443	413		B	<b>253</b>	248	248	
			C	253	109	413		C	224	200	248	
			D	1	49	79		D	196	200	200	
3	19,71	40	A	237	387	76	39	A	226	<b>236</b>	216	88
			B	<b>504</b>	452	420		B	234	<b>236</b>	<b>236</b>	
			C	251	109	420		C	226	216	<b>236</b>	
			D	0	43	76		D	219	216	216	
4	21,78	40	A	233	391	73	39	A	228	235	221	91
			B	<b>519</b>	462	427		B	<b>246</b>	235	235	
			C	248	109	427		C	228	221	235	
			D	0	38	73		D	210	221	221	
5	23,85	40	A	230	395	70	40	A	230	253	207	95
			B	<b>534</b>	472	434		B	<b>272</b>	253	253	
			C	244	109	434		C	230	207	253	
			D	0	31	70		D	187	207	207	
6	25,92	48	A	260	419	87	41	A	252	292	212	98
			B	<b>555</b>	504	461		B	<b>320</b>	292	292	
			C	280	129	461		C	252	212	292	
			D	0	44	87		D	184	212	212	
7	27,99	48	A	256	423	83	42	A	254	312	196	102
			B	<b>572</b>	514	469		B	<b>349</b>	312	312	
			C	276	128	469		C	254	196	312	
			D	0	38	83		D	159	196	196	

DE24001681/00374611 2019.08

Ausleger 32,50 m

Zahl d. Turmstücke	Hakenhöhe [m]	Zentralballast [to]	Eckdrücke in Betrieb [kN], MD=173 kNm					Eckdrücke außer Betrieb [kN], MD=0				
			Ecke	Auslegerstellung			Horizontalkraft [kN]	Ecke	Auslegerstellung			Horizontalkraft [kN]
1	2	3		1	2	3						
8	30,06	56	A	285	447	98	42	A	276	353	199	105
			B	<b>595</b>	546	498		B	<b>399</b>	353	353	
			C	311	149	498		C	276	199	353	
			D	1	50	98		D	152	199	199	
9	32,13	64	A	304	471	112	43	A	298	395	201	109
			B	<b>629</b>	578	528		B	<b>451</b>	395	395	
			C	336	169	528		C	298	201	395	
			D	11	62	112		D	144	201	201	
10	34,20	64	A	306	476	108	44	A	300	418	182	112
			B	<b>640</b>	589	535		B	<b>485</b>	418	418	
			C	338	168	535		C	300	182	418	
			D	4	55	108		D	115	182	182	
11	36,27	72	A	325	500	122	44	A	322	462	182	116
			B	<b>674</b>	621	566		B	<b>540</b>	462	462	
			C	363	188	566		C	322	182	462	
			D	14	67	122		D	103	182	182	
12	38,34	80	A	344	524	135	45	A	344	507	180	120
			B	<b>708</b>	653	597		B	<b>597</b>	507	507	
			C	388	207	597		C	344	180	507	
			D	24	78	135		D	91	180	180	
13	40,41	80	A	346	530	131	46	A	346	533	158	123
			B	<b>720</b>	665	605		B	<b>636</b>	533	533	
			C	390	206	605		C	346	158	533	
			D	15	71	131		D	56	158	158	
14	42,48	88	A	365	554	143	47	A	368	580	155	127
			B	<b>755</b>	698	637		B	<b>695</b>	580	580	
			C	415	226	637		C	368	155	580	
			D	24	82	143		D	40	155	155	
15	44,55	96	A	384	579	155	47	A	390	628	151	131
			B	<b>791</b>	731	668		B	<b>757</b>	628	628	
			C	440	245	668		C	390	151	628	
			D	33	93	155		D	23	151	151	
16	46,62	104	A	402	604	168	49	A	412	678	146	134
			B	<b>826</b>	764	700		B	<b>820</b>	678	678	
			C	465	264	700		C	412	146	678	
			D	41	103	168		D	3	146	146	
17	48,69	112	A	421	628	180	51	A	416	728	140	138
			B	<b>862</b>	798	732		B	<b>902</b>	728	728	
			C	491	283	732		C	416	140	728	
			D	49	114	180		D	0	140	140	
18	50,76	120	A	443	654	194	54	A	416	779	133	142
			B	<b>896</b>	831	761		B	<b>991</b>	779	779	
			C	513	302	761		C	416	133	779	
			D	60	125	194		D	0	133	133	

### 3.15 Ausleger 30,00 m

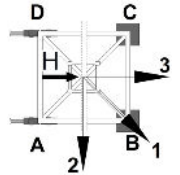


**WARNUNG**

Diese statischen Daten dürfen nur unter Beachtung der „Allgemeinen Sicherheitshinweise für Eckkrafttabellen“ und der Betriebsanleitung des Kranes verwendet werden.

- Krantyp:** 172 EC-B 8 Litronic  
Kran fahrbar und stationär, ohne Klettereinrichtung, ohne Kranführeraufzug
- Turmsystem:** 17HC200 (170HC)
- Grundturmstück:** Grundturmstück 17HC200TSB-0960c
- Kranbasis:** Fundamentkreuz 170/256HC 4.5/4.6m fahrb./stat.  
Kran fahrbar und stationär
- Turmstücklänge:** 2,07 m
- Radstand:** 4,50 m
- Spur:** 4,50 m

**Ausleger: 30,00 m**



Zahl d. Turmstücke	Hakenhöhe [m]	Zentralballast [to]	Eckdrücke in Betrieb [kN], MD=173 kNm					Eckdrücke außer Betrieb [kN], MD=0				
			Ecke	Auslegerstellung			Horizontalkraft [kN]	Ecke	Auslegerstellung			Horizontalkraft [kN]
				1	2	3			1	2	3	
0	13,50	40	A	233	373	80	37	A	217	265	169	77
			B	<b>471</b>	422	398		B	<b>281</b>	265	265	
			C	245	104	398		C	217	169	265	
			D	7	56	80		D	153	169	169	
1	15,57	40	A	234	377	78	38	A	219	255	183	81
			B	<b>479</b>	431	404		B	<b>265</b>	255	255	
			C	247	105	404		C	219	183	255	
			D	2	51	78		D	173	183	183	
2	17,64	40	A	233	381	75	39	A	221	244	198	84
			B	<b>491</b>	440	411		B	<b>248</b>	244	244	
			C	247	104	411		C	221	198	244	
			D	0	46	75		D	195	198	198	
3	19,71	40	A	230	385	72	39	A	223	<b>232</b>	215	88
			B	<b>506</b>	450	418		B	229	<b>232</b>	<b>232</b>	
			C	244	104	418		C	223	215	<b>232</b>	
			D	0	40	72		D	218	215	215	
4	21,78	40	A	227	390	69	40	A	225	233	216	91
			B	<b>521</b>	460	425		B	<b>245</b>	233	233	
			C	240	104	425		C	225	216	233	
			D	0	34	69		D	204	216	216	
5	23,85	40	A	223	394	66	41	A	227	251	202	95
			B	<b>536</b>	470	432		B	<b>271</b>	251	251	
			C	237	104	432		C	227	202	251	
			D	0	28	66		D	182	202	202	
6	25,92	48	A	254	418	82	42	A	249	290	207	98
			B	<b>557</b>	501	459		B	<b>319</b>	290	290	
			C	273	124	459		C	249	207	290	
			D	0	41	82		D	179	207	207	
7	27,99	48	A	250	422	79	42	A	251	310	191	102
			B	<b>573</b>	511	467		B	<b>348</b>	310	310	
			C	268	123	467		C	251	191	310	
			D	0	35	79		D	154	191	191	

DE24001681/00374611 2019.08

Ausleger 30,00 m

Zahl d. Turmstücke	Hakenhöhe [m]	Zentralballast [to]	Eckdrücke in Betrieb [kN], MD=173 kNm					Eckdrücke außer Betrieb [kN], MD=0				
			Ecke	Auslegerstellung			Horizontalkraft [kN]	Ecke	Auslegerstellung			Horizontalkraft [kN]
1	2	3		1	2	3						
8	30,06	56	A	280	446	95	43	A	273	351	194	105
			B	<b>596</b>	543	495		B	<b>398</b>	351	351	
			C	304	143	495		C	273	194	351	
			D	0	47	95		D	147	194	194	
9	32,13	64	A	302	470	108	44	A	295	394	196	109
			B	<b>626</b>	574	526		B	<b>450</b>	394	394	
			C	332	163	526		C	295	196	394	
			D	7	59	108		D	139	196	196	
10	34,20	64	A	304	475	105	44	A	297	416	177	112
			B	<b>637</b>	585	533		B	<b>484</b>	416	416	
			C	334	162	533		C	297	177	416	
			D	0	52	105		D	109	177	177	
11	36,27	72	A	323	500	118	45	A	319	461	177	116
			B	<b>672</b>	618	564		B	<b>539</b>	461	461	
			C	359	182	564		C	319	177	461	
			D	10	64	118		D	98	177	177	
12	38,34	80	A	342	524	131	46	A	341	506	176	120
			B	<b>706</b>	650	595		B	<b>596</b>	506	506	
			C	384	202	595		C	341	176	506	
			D	20	76	131		D	85	176	176	
13	40,41	80	A	344	529	127	47	A	343	532	154	123
			B	<b>718</b>	662	603		B	<b>634</b>	532	532	
			C	386	200	603		C	343	154	532	
			D	12	68	127		D	51	154	154	
14	42,48	88	A	363	554	140	47	A	365	579	151	127
			B	<b>753</b>	695	634		B	<b>694</b>	579	579	
			C	411	220	634		C	365	151	579	
			D	21	79	140		D	35	151	151	
15	44,55	96	A	381	579	152	48	A	387	627	147	131
			B	<b>788</b>	728	666		B	<b>756</b>	627	627	
			C	436	239	666		C	387	147	627	
			D	29	90	152		D	18	147	147	
16	46,62	104	A	400	603	164	49	A	407	676	142	134
			B	<b>824</b>	761	698		B	<b>821</b>	676	676	
			C	461	258	698		C	407	142	676	
			D	38	101	164		D	0	142	142	
17	48,69	112	A	419	628	176	51	A	408	726	135	138
			B	<b>860</b>	794	730		B	<b>906</b>	726	726	
			C	487	277	730		C	408	135	726	
			D	46	111	176		D	0	135	135	
18	50,76	120	A	438	653	188	53	A	408	777	128	142
			B	<b>896</b>	828	762		B	<b>995</b>	777	777	
			C	512	296	762		C	408	128	777	
			D	54	122	188		D	0	128	128	



### 3.16 Ausleger 26,90 m

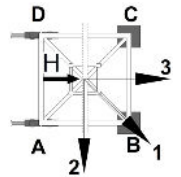


**WARNUNG**

Diese statischen Daten dürfen nur unter Beachtung der „Allgemeinen Sicherheitshinweise für Eckkrafttabellen“ und der Betriebsanleitung des Kranes verwendet werden.

- Krantyp:** 172 EC-B 8 Litronic  
Kran fahrbar und stationär, ohne Klettereinrichtung, ohne Kranführeraufzug
- Turmsystem:** 17HC200 (170HC)
- Grundturmstück:** Grundturmstück 17HC200TSB-0960c
- Kranbasis:** Fundamentkreuz 170/256HC 4.5/4.6m fahrb./stat.  
Kran fahrbar und stationär
- Turmstücklänge:** 2,07 m
- Radstand:** 4,50 m
- Spur:** 4,50 m

**Ausleger: 26,90 m**



Zahl d. Turmstücke	Hakenhöhe [m]	Zentralballast [to]	Eckdrücke in Betrieb [kN], MD=173 kNm					Eckdrücke außer Betrieb [kN], MD=0				
			Ecke	Auslegerstellung			Horizontalkraft [kN]	Ecke	Auslegerstellung			Horizontalkraft [kN]
				1	2	3			1	2	3	
0	13,50	40	A	229	369	77	36	A	213	262	165	77
			B	<b>465</b>	416	393		B	<b>278</b>	262	262	
			C	241	101	393		C	213	165	262	
			D	5	54	77		D	149	165	165	
1	15,57	40	A	231	373	75	37	A	215	251	179	81
			B	<b>474</b>	425	399		B	<b>262</b>	251	251	
			C	243	100	399		C	215	179	251	
			D	0	49	75		D	169	179	179	
2	17,64	40	A	228	377	72	38	A	217	240	194	84
			B	<b>488</b>	434	406		B	<b>244</b>	240	240	
			C	240	100	406		C	217	194	240	
			D	0	43	72		D	190	194	194	
3	19,71	40	A	224	382	69	39	A	219	<b>228</b>	210	88
			B	<b>502</b>	444	413		B	225	<b>228</b>	<b>228</b>	
			C	237	100	413		C	219	210	<b>228</b>	
			D	0	38	69		D	214	210	210	
4	21,78	40	A	221	386	66	39	A	221	229	212	91
			B	<b>517</b>	454	420		B	<b>241</b>	229	229	
			C	233	100	420		C	221	212	229	
			D	0	32	66		D	201	212	212	
5	23,85	48	A	252	410	83	40	A	243	267	218	95
			B	<b>537</b>	484	447		B	<b>287</b>	267	267	
			C	270	120	447		C	243	218	267	
			D	0	45	83		D	199	218	218	
6	25,92	48	A	248	414	79	41	A	245	286	203	98
			B	<b>553</b>	495	454		B	<b>314</b>	286	286	
			C	266	119	454		C	245	203	286	
			D	0	39	79		D	175	203	203	
7	27,99	56	A	278	438	95	41	A	267	326	207	102
			B	<b>576</b>	526	483		B	<b>363</b>	326	326	
			C	300	140	483		C	267	207	326	
			D	1	52	95		D	170	207	207	

DE24001681/00374611 2019.08

Ausleger 26,90 m

Zahl d. Turmstücke	Hakenhöhe [m]	Zentralballast [to]	Eckdrücke in Betrieb [kN], MD=173 kNm					Eckdrücke außer Betrieb [kN], MD=0				
			Ecke	Auslegerstellung			Horizontalkraft [kN]	Ecke	Auslegerstellung			Horizontalkraft [kN]
1	2	3		1	2	3						
8	30,06	56	A	274	443	92	42	A	269	347	190	105
			B	<b>592</b>	536	490		B	<b>394</b>	347	347	
			C	297	139	490		C	269	190	347	
			D	0	45	92		D	144	190	190	
9	32,13	64	A	299	467	106	43	A	291	389	192	109
			B	<b>620</b>	568	520		B	<b>446</b>	389	389	
			C	327	159	520		C	291	192	389	
			D	5	58	106		D	135	192	192	
10	34,20	72	A	318	489	122	44	A	313	432	193	112
			B	<b>651</b>	598	549		B	<b>500</b>	432	432	
			C	352	181	549		C	313	193	432	
			D	19	72	122		D	126	193	193	
11	36,27	72	A	320	497	116	44	A	315	456	173	116
			B	<b>665</b>	611	558		B	<b>535</b>	456	456	
			C	354	177	558		C	315	173	456	
			D	8	63	116		D	95	173	173	
12	38,34	80	A	339	521	129	45	A	337	501	172	120
			B	<b>700</b>	643	589		B	<b>592</b>	501	501	
			C	379	197	589		C	337	172	501	
			D	18	74	129		D	82	172	172	
13	40,41	88	A	358	546	142	46	A	359	547	170	123
			B	<b>734</b>	676	620		B	<b>650</b>	547	547	
			C	404	216	620		C	359	170	547	
			D	27	86	142		D	67	170	170	
14	42,48	88	A	360	551	137	46	A	361	574	147	127
			B	<b>747</b>	688	628		B	<b>690</b>	574	574	
			C	406	215	628		C	361	147	574	
			D	19	78	137		D	31	147	147	
15	44,55	96	A	379	576	150	47	A	383	623	143	131
			B	<b>782</b>	721	660		B	<b>752</b>	623	623	
			C	431	234	660		C	383	143	623	
			D	28	89	150		D	14	143	143	
16	46,62	104	A	398	601	162	48	A	400	672	138	134
			B	<b>818</b>	754	692		B	<b>820</b>	672	672	
			C	456	253	692		C	400	138	672	
			D	36	100	162		D	0	138	138	
17	48,69	112	A	417	626	174	51	A	401	722	132	138
			B	<b>853</b>	787	724		B	<b>906</b>	722	722	
			C	481	272	724		C	401	132	722	
			D	44	111	174		D	0	132	132	
18	50,76	120	A	436	651	186	53	A	400	773	124	142
			B	<b>889</b>	821	756		B	<b>994</b>	773	773	
			C	506	291	756		C	400	124	773	
			D	52	121	186		D	0	124	124	

### 3.17 Ausleger 24,40 m

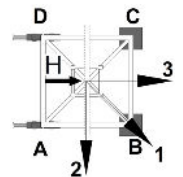


**WARNUNG**

Diese statischen Daten dürfen nur unter Beachtung der „Allgemeinen Sicherheitshinweise für Eckkrafttabellen“ und der Betriebsanleitung des Kranes verwendet werden.

- Krantyp:** 172 EC-B 8 Litronic  
Kran fahrbar und stationär, ohne Klettereinrichtung, ohne Kranführeraufzug
- Turmsystem:** 17HC200 (170HC)
- Grundturmstück:** Grundturmstück 17HC200TSB-0960c
- Kranbasis:** Fundamentkreuz 170/256HC 4.5/4.6m fahrb./stat.  
Kran fahrbar und stationär
- Turmstücklänge:** 2,07 m
- Radstand:** 4,50 m
- Spur:** 4,50 m

**Ausleger: 24,40 m**



Zahl d. Turmstücke	Hakenhöhe [m]	Zentralballast [to]	Eckdrücke in Betrieb [kN], MD=173 kNm					Eckdrücke außer Betrieb [kN], MD=0				
			Ecke	Auslegerstellung			Horizontalkraft [kN]	Ecke	Auslegerstellung			Horizontalkraft [kN]
				1	2	3			1	2	3	
0	13,50	48	A	244	391	86	37	A	230	272	187	77
			B	<b>491</b>	439	416		B	<b>286</b>	272	272	
			C	258	111	416		C	230	187	272	
			D	12	64	86		D	173	187	187	
1	15,57	48	A	246	395	84	38	A	232	262	201	81
			B	<b>500</b>	448	423		B	<b>270</b>	262	262	
			C	261	111	423		C	232	201	262	
			D	7	59	84		D	194	201	201	
2	17,64	48	A	248	400	82	39	A	234	251	216	84
			B	<b>509</b>	457	429		B	<b>252</b>	251	251	
			C	263	111	429		C	234	216	251	
			D	2	54	82		D	215	216	216	
3	19,71	48	A	246	404	79	39	A	235	236	234	88
			B	<b>522</b>	466	435		B	<b>241</b>	236	236	
			C	261	111	435		C	235	234	236	
			D	0	48	79		D	230	234	234	
4	21,78	48	A	242	408	76	40	A	237	251	223	91
			B	<b>537</b>	476	442		B	<b>265</b>	251	251	
			C	258	110	442		C	237	223	251	
			D	0	43	76		D	209	223	223	
5	23,85	48	A	238	413	73	41	A	239	269	209	95
			B	<b>553</b>	486	449		B	<b>291</b>	269	269	
			C	254	110	449		C	239	209	269	
			D	0	37	73		D	187	209	209	
6	25,92	48	A	234	418	70	42	A	241	288	194	98
			B	<b>568</b>	496	457		B	<b>319</b>	288	288	
			C	250	109	457		C	241	194	288	
			D	0	31	70		D	163	194	194	
7	27,99	56	A	270	443	86	42	A	263	329	198	102
			B	<b>585</b>	526	484		B	<b>368</b>	329	329	
			C	286	128	484		C	263	198	329	
			D	0	45	86		D	158	198	198	

DE24001681/00374611 2019.08

Ausleger 24,40 m

Zahl d. Turmstücke	Hakenhöhe [m]	Zentralballast [to]	Eckdrücke in Betrieb [kN], MD=173 kNm					Eckdrücke außer Betrieb [kN], MD=0				
			Ecke	Auslegerstellung			Horizontalkraft [kN]	Ecke	Auslegerstellung			Horizontalkraft [kN]
1	2	3		1	2	3						
8	30,06	56	A	261	447	83	43	A	265	350	181	105
			B	<b>607</b>	537	492		B	<b>399</b>	350	350	
			C	282	128	492		C	265	181	350	
			D	0	37	83		D	132	181	181	
9	32,13	64	A	290	471	97	44	A	287	392	183	109
			B	<b>630</b>	569	522		B	<b>451</b>	392	392	
			C	317	148	522		C	287	183	392	
			D	0	50	97		D	124	183	183	
10	34,20	64	A	285	476	94	44	A	289	415	164	112
			B	<b>648</b>	580	529		B	<b>484</b>	415	415	
			C	312	147	529		C	289	164	415	
			D	0	43	94		D	94	164	164	
11	36,27	72	A	314	500	107	45	A	311	459	164	116
			B	<b>672</b>	612	560		B	<b>540</b>	459	459	
			C	347	166	560		C	311	164	459	
			D	0	55	107		D	83	164	164	
12	38,34	80	A	336	525	120	46	A	333	504	163	120
			B	<b>704</b>	644	591		B	<b>596</b>	504	504	
			C	374	186	591		C	333	163	504	
			D	7	67	120		D	70	163	163	
13	40,41	88	A	356	548	135	47	A	355	550	161	123
			B	<b>736</b>	675	620		B	<b>655</b>	550	550	
			C	400	208	620		C	355	161	550	
			D	20	81	135		D	56	161	161	
14	42,48	88	A	357	555	129	47	A	357	577	138	127
			B	<b>751</b>	688	630		B	<b>695</b>	577	577	
			C	401	203	630		C	357	138	577	
			D	8	70	129		D	20	138	138	
15	44,55	96	A	376	580	141	48	A	379	625	134	131
			B	<b>786</b>	721	661		B	<b>756</b>	625	625	
			C	426	222	661		C	379	134	625	
			D	17	82	141		D	2	134	134	
16	46,62	104	A	395	605	153	49	A	384	674	128	134
			B	<b>821</b>	754	693		B	<b>837</b>	674	674	
			C	451	241	693		C	384	128	674	
			D	25	92	153		D	0	128	128	
17	48,69	112	A	414	630	166	50	A	385	724	122	138
			B	<b>857</b>	787	725		B	<b>922</b>	724	724	
			C	476	260	725		C	385	122	724	
			D	34	103	166		D	0	122	122	
18	50,76	120	A	433	656	177	53	A	385	775	115	142
			B	<b>893</b>	821	757		B	<b>1011</b>	775	775	
			C	501	279	757		C	385	115	775	
			D	42	114	177		D	0	115	115	