

Eckkräfte

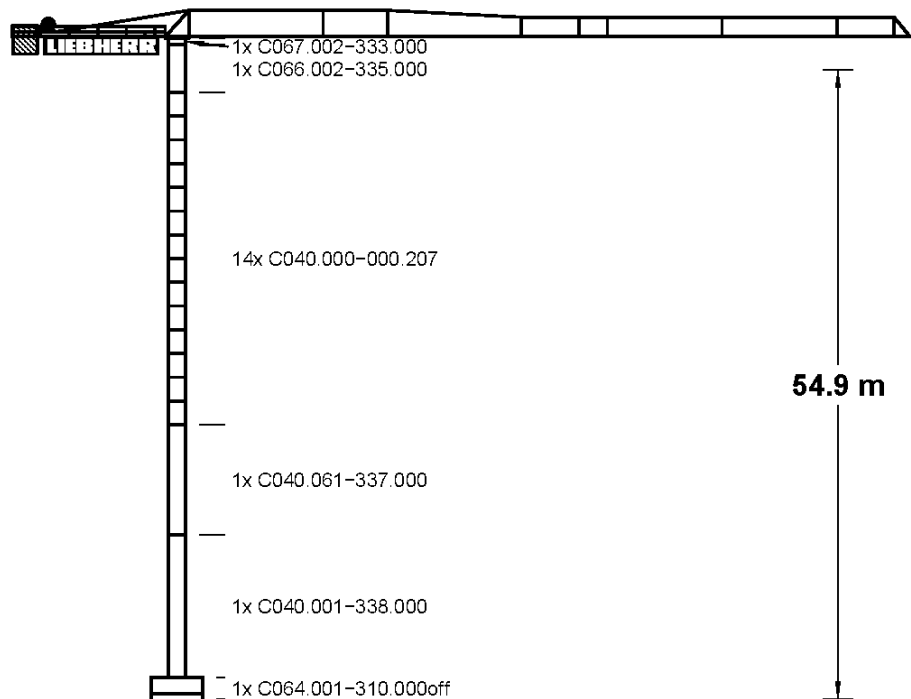
EN14439:2009-C25

**172 EC-B 8 Litronic, Turmsystem 17HC200 (170HC),
Fundamentkreuz 170/256HC 4.5/4.6m fahr./stat.
Kran fahrbar und stationär, ohne Klettereinrichtung,
ohne Kranführeraufzug**

Grundturmstück 170 HC verstärkt 12.42m

LIEBHERR-WERK BIBERACH

26.08.2019 19:03:25
prsV1.53tpV3.19
00374607 rum0



1 Allgemeine Sicherheitshinweise

1.1 Sicherheitshinweise für Eckkrafttabellen und Fundamentbelastungstabellen



WARNUNG

Unfallgefahr bei Nichtbeachtung der Bauteilkompatibilitätsliste!

Die statischen Daten dürfen nur verwendet werden, wenn der Kranaufbau der beschriebenen Konfiguration entspricht und die verwendeten Komponenten, unter Beachtung der Bauteilkompatibilitätsliste, ausgewählt wurden.

- ▶ Weitere Informationen siehe „Bauteilkompatibilitätsliste“.



WARNUNG

Gefährdung der Standsicherheit!

Das Fundament bzw. der Zentralballast muss der Aufbauhöhe und der Konfiguration des Krans entsprechen (mit oder ohne Klettereinrichtung). Der nachträgliche An- oder Abbau einer Klettereinrichtung zur Montage oder Demontage des Krans verändert die Standsicherheit des Krans und damit die daraus resultierenden Eckkräfte bzw. Fundamentbelastungen.

- ▶ Bei der Einsatzplanung immer beide Eckkrafttabellen „mit Klettereinrichtung“ und „ohne Klettereinrichtung“ beachten und die jeweils ungünstigeren Werte berücksichtigen.
- ▶ Zentralballast prüfen.



WARNUNG

Gefährdung der Standsicherheit!

Bei bestimmten Auslegerlängen kann der Kran nicht ohne eine zusätzliche Windfläche im Ausleger in den Wind drehen.

- ▶ Falls erforderlich, Windfläche montieren. Weitere Informationen siehe: Betriebsanleitung, Kapitel Montage.



WARNUNG

Gefährdung der Standsicherheit!

Wenn Turmstücke mit montierten Führungsschienen für den Kranführeraufzug in den Turmaufbau integriert werden, gelten abweichende statische Daten. Montierte Führungsschienen können eine Verringerung der maximalen Aufbauhöhe und eine Erhöhung der Fundamentbelastungen, Eckkräfte und des erforderlichen Zentralballasts zur Folge haben.

Kranaufbauten, bei denen die Führungsschienen im Turmstück verbleiben, sind wie Kranaufbauten mit angebautem Kranführeraufzug zu betrachten!

- ▶ Spezielle statische Daten bei der Abteilung Statik beim Liebherr-Werk Biberach GmbH anfragen.
- ▶ Zuverlässigkeit des Kranaufbaus anhand der speziellen statischen Daten prüfen.
- ▶ Im Zweifelsfall Führungsschienen und Einbauten für den Ein- und Ausstieg im gesamten Turmaufbau entfernen.

Die Eckkräfte sind charakteristische Lasten und enthalten keinen Eigenlast- und Hublastbeiwert. Beachten Sie bei Kranen mit mehreren Strang-Ausführungen die minimale und maximale Ausladung.

Bei stationärer Ausführung des Krans, mit Unterwagen oder Fundamentkreuz, können sich die in den Eckkrafttabellen angegebenen Hakenhöhen, je nach Krankonfiguration, verringern.

1.2 Hinweise zur Konformität

Auf Grund der Vielzahl an möglichen Varianten und Einflussparameter beim Aufbau von Turmdrehkränen ist es wichtig zu erkennen, ob der gewählte Kranaufbau und/oder die vorliegende Dokumentation die örtlichen Sicherheitsanforderungen erfüllt und damit Konformität gegeben ist.

In den Ländern des Europäischen Wirtschaftsraums (EWR) helfen Eckkrafttabellen und Fundamentbelastungstabellen nach EN 14439 die Einhaltung des geforderten Sicherheitsniveaus zu gewährleisten.

In den Ländern außerhalb des EWR gibt es häufig keine verbindlichen Vorschriften. Mit der Liebherr Werknorm LN 303 wurden geeignete Mindestanforderungen für diese Länder definiert. Die Datenblätter und die Statik-Tabellen, bei denen diese Spezifikation angewendet wird, sind mit dem Kürzel LN 303 gekennzeichnet.

Kranaufbauten unter Berücksichtigung von Sicherheitsanforderungen und/oder Windlastannahmen, die auf anderen Normen und Richtlinien basieren, stellen gegebenenfalls kein geeignetes Schutzniveau dar.

Die Anwendbarkeit der bereitgestellten Unterlagen ist vom Betreiber zu prüfen. Wir empfehlen hierzu, eine baustellenbezogene Gefährdungsanalyse zu erstellen, in der insbesondere die Windexposition berücksichtigt wird.

1.3 Hinweise für Krane mit Kletterturmstück

Beachten Sie bei Kranen, die für den Einsatz einer Klettereinrichtung ein Kletterturmstück benötigen, Folgendes:

- Die angegebene Hakenhöhe in den Eckkrafttabellen und Fundamentbelastungstabellen beinhalten immer das Kletterturmstück.
- Bei einer Kranmontage ohne Klettereinrichtung kann das Kletterturmstück durch ein Standard-Turmstück ersetzt werden.

1.4 Verwendete Symbole in Eckkrafttabellen und Fundamentbelastungstabellen

Symbol	Bedeutung
*	Bei dieser Hakenhöhe muss die Klettereinrichtung nach der Montage abgelassen werden!
xx	Bei dieser Hakenhöhe ist das Umschalten auf die LM2-Lastkurve nicht zulässig! Weitere Informationen siehe: „Bedienungsanleitung für den Kranführer“, „Steuerpult“.
&	Bei dieser Hakenhöhe ist während des Kranfahrens das Anheben und Senken der Last, sowie Drehen und Katzfahren nicht zulässig!

Symbol	Bedeutung
+	Bei dieser Hakenhöhe ist der Einsatz mit fahrbarem Unterwagen bzw. Fundamentkreuz nicht zulässig! Nur stationär, ohne Fahrwerke, möglich.
°	Bei dieser Hakenhöhe ist der Anbau einer Kabine nicht zulässig! Nur möglich "ohne Kabine".
@	Bei dieser Hakenhöhe ist der Einsatz mit Kletterturmstück nicht zulässig! Das Kletterturmstück muss durch ein Standard-Turmstück ersetzt werden.

Tab. 1: Verwendete Symbole in Eckkrafttabellen und Fundamentbelastungstabellen

1.5 Verwendete Symbole in Bauteilkompatibilitätsliste

Symbol	Bedeutung
*	nicht kletterbar
+	nur einmal verwenden

Tab. 2: Verwendete Symbole in Bauteilkompatibilitätsliste

2 Erläuterungen zur Standsicherheitsberechnung nach EN 14439:2009

2.1 Standsicherheit - Kran außer Betrieb (Sturm)

Mit der Anwendung der Produktnorm EN 14439 „Krane - Sicherheit - Turmdrehkrane“ wird hinsichtlich der Standsicherheitsberechnung und der Windbelastungen für den Zustand „Kran außer Betrieb“ auf die FEM 1.005 verwiesen. Damit wurden europaweit regional unterschiedliche Windgeschwindigkeiten eingeführt. Für den Zustand „Kran in Betrieb“ gelten für die Standsicherheitsberechnung weiterhin die Regeln der DIN 15019.

Wichtigste Neuerung ist die realistische Berücksichtigung der Sturmwindbelastungen im Zustand „Kran außer Betrieb“. Länder und Regionen werden dabei in Windzonen (siehe: [Fig. 1, Seite 7](#)) mit unterschiedlichen Bezugswindgeschwindigkeiten gemäß FEM 1.005 (bzw. EN 13001-2) eingeteilt. Für Turmdrehkrane wurde darin als Mindestanforderung die Windregion C und ein Wiederholintervall von 25 Jahren - abgekürzt C25 - festgelegt.



Fig. 1: Europäische Windregionenkarte aus EN 13001 (nur zur Orientierung)

**Hinweis**

Die europäische Windregionenkarte aus EN 13001 (siehe: Fig. 1, Seite 7) dient nur zur Orientierung!

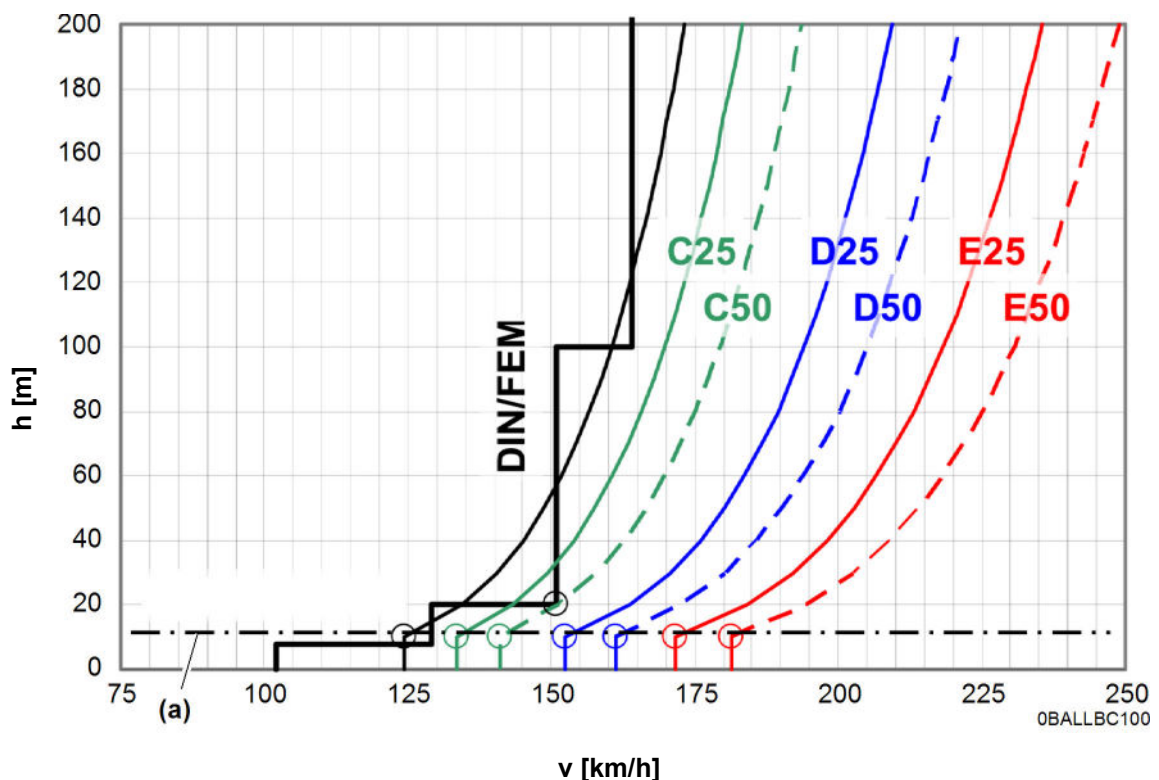
Maßgebend sind die nationalen Windkarten.

► Nationale Anhänge zur EN 1991-1-4 oder nationale meteorologische Karten beachten.

**Hinweis**

In verschiedenen Gegenden muss mit erhöhten Windgeschwindigkeiten gerechnet werden (z.B. aufgrund der Topographie oder örtlichen Gegebenheiten)!

► Passendes Windprofil für diese Gegenden wählen, basierend auf lokalen meteorologischen Daten.



Tab. 3: Böen-Windgeschwindigkeitsprofile nach FEM 1.005 bzw. EN 13001

Bezugshöhe 10 m (a)

Aufgrund schwerer Sturmwindereignisse in den letzten Jahren und der allgemeinen Erhöhung der Sicherheitsanforderungen im Bauwesen - aber auch im Kranbau - sind insbesondere die anzusetzenden Windlastannahmen erhöht worden. Aus „Böen-Windgeschwindigkeitsprofile nach FEM 1.005 bzw. EN 13001“ (siehe: Fig. 1, Seite 7) ist ersichtlich, dass die Windzone C25 die Windbelastung nach DIN 1055-4 sicher abdeckt.

In diesem Diagramm sind aber auch die verschiedenen Bezugswindgeschwindigkeiten mit der zugehörigen Bezugshöhe (a) markiert. Auffällig ist, dass in der Vergangenheit beim stufigen Windprofil nach DIN 1055-4 üblicherweise eine Bezugswindgeschwindigkeit von 151 km/h angegeben wurde. Führt man das vereinfachte Treppenfunktionprofil auf seine ursprüngliche Kurvenform zurück, so erhält man eine, mit der FEM 1.005 vergleichbare, Bezugswindgeschwindigkeit in einer Höhe von 10 m über flachem offenem Gelände. Die abgebildeten Windprofile entsprechen bereits der sogenannten 3-Sekunden- Böe und nicht mehr dem häufig angegebenen, niedrigeren 10-Minuten-Mittelwind.

DIN 1055-T4:1986**Bezugsböenwindgeschwindigkeit**

$$v_g(10) = 125 \text{ km/h}$$

Tab. 4: Bezugsböenwindgeschwindigkeit

FEM 1.005 bzw. EN 13001-2:2004**Bezugsböenwindgeschwindigkeit**

- Windregion C, Wiederholintervall 25 Jahre:	$v_g(10) = 134 \text{ km/h}$
- Windregion D, Wiederholintervall 25 Jahre:	$v_g(10) = 153 \text{ km/h}$
- Windregion E, Wiederholintervall 25 Jahre:	$v_g(10) = 171 \text{ km/h}$

Tab. 5: Bezugsböenwindgeschwindigkeit

Im Zuge dieser Entwicklung wird jetzt gefordert, dass an jedem beliebigen Ort in Europa das gleiche Sicherheitsniveau erreicht werden muss, weshalb in der Produktnorm EN 14439 für Turmdrehkrane zunächst ein einheitliches Wiederholintervall von 25 Jahren festgelegt wurde. Um hier dennoch eine gewisse Standardisierung zu erreichen, wurden in der FEM 1.005 fünf Windregionen (A/B, C, D, E, F) definiert. Da aus Vereinheitlichungsgründen die Region A/B ausgeschlossen wurde und die Region F ohne praktische Bedeutung ist, verbleiben die Windregionen C, D und E, für die entsprechende Angaben gemacht werden.

Wie schon in der Vergangenheit liegt die Verantwortung, hinsichtlich der korrekten Bewertung und Einstufen des Aufstellortes, beim Kranbetreiber. Dabei kann es vorkommen, dass die notwendigen Angaben, passend zur ermittelten Windregion, nicht in der Betriebsanleitung des Krans zu finden sind. In diesen Fällen ist die Firma Liebherr zu konsultieren und es sind die erforderlichen Ergänzungen anzufordern.

3 Eckkräfte

Folgende Hubwerke wurden in der Berechnung berücksichtigt:

- WIW230MZ427
- WIW250MZ414
- WIW260MZ419
- WIW260MZ423

Katzstellung außer Betrieb:

Ausleger	Ausladung
62,50 m	2,50 m
60,00 m	2,50 m
57,50 m	2,50 m
55,00 m	2,50 m
52,50 m	2,50 m
50,00 m	2,50 m
47,50 m	2,50 m
45,00 m	2,50 m
42,50 m	2,50 m
40,00 m	2,50 m
37,50 m	2,50 m
35,00 m	2,50 m
32,50 m	2,50 m
30,00 m	2,50 m
26,90 m	2,50 m
24,40 m	2,50 m

3.1 Bauteilkompatibilitätsliste

C067.002-333.000	KUD-Auflage+KUD 160EC-B - Turmsystem 170HC – C067.002-333.000 970221801 l=0,58 m
C066.002-335.000	Kletter-Turmstück 170 HC 4.14m – C040.001-332.000 955834001 l=4,14 m – C040.028-332.000 932921401 l=4,14 m – C040.061-332.000 90051741 l=4,14 m – C066.002-335.000 90019034 l=4,14 m
C040.000-000.207 insgesamt max. l=28,98 m	Ersatz-Turmstück 17HC200 2.07m 12.9 Schrauben – C040.061-339.000 90052475 l=2,07 m ⁺ – C040.028-332.000 932921401 l=4,14 m – C040.061-332.000 90051741 l=4,14 m – C040.028-331.000 932921501 l=12,42 m – C040.061-331.000 90052147 l=12,42 m
C040.061-337.000	Grundturmstück 17HC200TSB-0960c – C040.001-336.000 955835501 l=9,60 m – C040.028-336.000 932921601 l=9,60 m – C040.061-337.000 90051845 l=9,60 m
C040.001-338.000	Grundturmstück 170 HC verstärkt 12.42m – C040.001-338.000 955819201 l=12,42 m
C064.001-310.000off	Fundamentkreuz 170/256HC 4.5/4.6m fahr./stat. – C064.001-311.000 970644001 l=1,95 m – C064.003-311.000 90052310 l=1,95 m

+ darf max. 1-mal verwendet werden

3.2 Ausleger 62,50 m

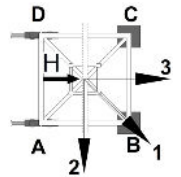


WARNUNG

Diese statischen Daten dürfen nur unter Beachtung der „Allgemeinen Sicherheitshinweise für Eckkrafttabellen“ und der Betriebsanleitung des Kranes verwendet werden.

- Krantyp:** 172 EC-B 8 Litronic
Kran fahrbar und stationär, ohne Klettereinrichtung, ohne Kranführeraufzug
- Turmsystem:** 17HC200 (170HC)
- Grundturmstück:** Grundturmstück 170 HC verstärkt 12.42m
- Kranbasis:** Fundamentkreuz 170/256HC 4.5/4.6m fahrb./stat.
Kran fahrbar und stationär
- Turmstücklänge:** 2,07 m
- Radstand:** 4,50 m
- Spur:** 4,50 m

Ausleger: 62,50 m



Zahl d. Turmstücke	Hakenhöhe [m]	Zentralballast [to]	Eckdrücke in Betrieb [kN], MD=267 kNm					Eckdrücke außer Betrieb [kN], MD=0				
			Ecke	Auslegerstellung			Horizontalkraft [kN]	Ecke	Auslegerstellung			Horizontalkraft [kN]
				1	2	3			1	2	3	
0	25,92	48	A	286	400	148	46	A	280	351	208	98
			B	531	502	455		B	391	351	351	
			C	317	203	455		C	280	208	351	
			D	72	102	148		D	168	208	208	
1	27,99	48	A	288	404	145	47	A	282	371	192	101
			B	542	513	462		B	420	371	371	
			C	320	203	462		C	282	192	371	
			D	66	94	145		D	143	192	192	
2	30,06	48	A	290	408	142	48	A	284	392	175	105
			B	552	524	469		B	451	392	392	
			C	322	203	469		C	284	175	392	
			D	59	87	142		D	116	175	175	
3	32,13	48	A	291	413	139	48	A	286	414	157	109
			B	563	536	476		B	483	414	414	
			C	324	203	476		C	286	157	414	
			D	52	80	139		D	88	157	157	
4	34,20	48	A	293	417	136	49	A	288	437	138	112
			B	574	547	483		B	517	437	437	
			C	326	202	483		C	288	138	437	
			D	45	72	136		D	59	138	138	
5	36,27	48	A	295	421	133	50	A	290	461	118	116
			B	585	559	490		B	552	461	461	
			C	328	202	490		C	290	118	461	
			D	38	64	133		D	27	118	118	
6	38,34	56	A	314	445	146	51	A	312	506	117	119
			B	620	592	522		B	609	506	506	
			C	354	222	522		C	312	117	506	
			D	47	75	146		D	15	117	117	
7	40,41	56	A	315	450	142	51	A	294	532	95	123
			B	632	604	529		B	667	532	532	
			C	356	222	529		C	294	95	532	
			D	39	67	142		D	0	95	95	

DE24001677/00374607 2019.08

Ausleger 62,50 m

Zahl d. Turmstücke	Hakenhöhe [m]	Zentralballast [to]	Eckdrücke in Betrieb [kN], MD=267 kNm					Eckdrücke außer Betrieb [kN], MD=0				
			Ecke	Auslegerstellung			Horizontalkraft [kN]	Ecke	Auslegerstellung			Horizontalkraft [kN]
1	2	3		1	2	3						
8	42,48	64	A	334	474	154	52	A	300	579	92	127
			B	668	638	561		B	743	579	579	
			C	382	242	561		C	300	92	579	
			D	47	78	154		D	0	92	92	
9	44,55	72	A	352	498	166	53	A	304	627	88	131
			B	704	671	594		B	822	627	627	
			C	407	262	594		C	304	88	627	
			D	56	88	166		D	0	88	88	
10	46,62	80	A	370	522	177	53	A	307	676	83	134
			B	740	705	626		B	904	676	676	
			C	433	282	626		C	307	83	676	
			D	63	98	177		D	0	83	83	
11	48,69	96	A	405	565	205	54	A	348	746	97	138
			B	800	760	682		B	990	746	746	
			C	482	322	682		C	348	97	746	
			D	88	127	205		D	0	97	97	
12	50,76	104	A	424	590	216	55	A	348	798	89	142
			B	836	794	715		B	1078	798	798	
			C	508	342	715		C	348	89	798	
			D	95	137	216		D	0	89	89	
13	52,83	120	A	459	633	244	56	A	386	870	101	146
			B	896	850	771		B	1171	870	870	
			C	556	382	771		C	386	101	870	
			D	119	166	244		D	0	101	101	
14 ⁺	54,90	136	A	495	677	272	61	A	422	943	112	149
			B	956	905	827		B	1266	943	943	
			C	605	422	827		C	422	112	943	
			D	144	194	272		D	0	112	112	

+ Einsatz mit fahrbarem Unterwagen/Fundamentkreuz nicht zulässig!

3.3 Ausleger 60,00 m



WARNUNG

Diese statischen Daten dürfen nur unter Beachtung der „Allgemeinen Sicherheitshinweise für Eckkrafttabellen“ und der Betriebsanleitung des Kranes verwendet werden.

- Krantyp:** 172 EC-B 8 Litronic
Kran fahrbar und stationär, ohne Klettereinrichtung, ohne Kranführeraufzug
- Turmsystem:** 17HC200 (170HC)
- Grundturmstück:** Grundturmstück 170 HC verstärkt 12.42m
- Kranbasis:** Fundamentkreuz 170/256HC 4.5/4.6m fahrb./stat.
Kran fahrbar und stationär
- Turmstücklänge:** 2,07 m
- Radstand:** 4,50 m
- Spur:** 4,50 m

Ausleger: 60,00 m



Zahl d. Turmstücke	Hakenhöhe [m]	Zentralballast [to]	Eckdrücke in Betrieb [kN], MD=267 kNm					Eckdrücke außer Betrieb [kN], MD=0				
			Ecke	Auslegerstellung			Horizontalkraft [kN]	Ecke	Auslegerstellung			Horizontalkraft [kN]
				1	2	3			1	2	3	
0	25,92	32	A	249	368	102	46	A	236	300	173	98
			B	492	463	415		B	337	300	300	
			C	268	150	415		C	236	173	300	
			D	25	54	102		D	136	173	173	
1	27,99	32	A	252	372	98	46	A	238	320	157	101
			B	502	474	423		B	366	320	320	
			C	270	149	423		C	238	157	320	
			D	19	47	98		D	111	157	157	
2	30,06	40	A	270	395	114	47	A	260	361	160	105
			B	536	506	451		B	417	361	361	
			C	295	170	451		C	260	160	361	
			D	29	59	114		D	104	160	160	
3	32,13	40	A	272	399	111	48	A	262	383	142	109
			B	547	518	458		B	449	383	383	
			C	297	170	458		C	262	142	383	
			D	22	51	111		D	76	142	142	
4	34,20	48	A	291	423	126	48	A	284	426	143	112
			B	581	550	487		B	503	426	426	
			C	322	190	487		C	284	143	426	
			D	32	63	126		D	66	143	143	
5	36,27	48	A	293	427	122	49	A	286	450	123	116
			B	592	562	495		B	538	450	450	
			C	324	190	495		C	286	123	450	
			D	25	55	122		D	35	123	123	
6	38,34	56	A	311	451	136	50	A	308	495	122	119
			B	627	595	526		B	595	495	495	
			C	350	210	526		C	308	122	495	
			D	34	66	136		D	22	122	122	
7	40,41	64	A	330	475	148	51	A	330	541	120	123
			B	662	628	557		B	653	541	541	
			C	375	230	557		C	330	120	541	
			D	43	77	148		D	8	120	120	

DE24001677/00374607 2019.08

Ausleger 60,00 m

Zahl d. Turmstücke	Hakenhöhe [m]	Zentralballast [to]	Eckdrücke in Betrieb [kN], MD=267 kNm					Eckdrücke außer Betrieb [kN], MD=0				
			Ecke	Auslegerstellung			Horizontalkraft [kN]	Ecke	Auslegerstellung			Horizontalkraft [kN]
1	2	3		1	2	3						
8	42,48	72	A	348	499	160	51	A	344	588	117	127
			B	698	661	589		B	721	588	588	
			C	401	250	589		C	344	117	588	
			D	51	88	160		D	0	117	117	
9	44,55	80	A	367	521	174	52	A	349	636	113	131
			B	731	693	620		B	800	636	636	
			C	427	273	620		C	349	113	636	
			D	63	101	174		D	0	113	113	
10	46,62	80	A	368	528	167	53	A	312	666	87	134
			B	747	708	630		B	883	666	666	
			C	429	269	630		C	312	87	666	
			D	51	89	167		D	0	87	87	
11	48,69	96	A	403	572	195	54	A	353	736	101	138
			B	806	763	686		B	968	736	736	
			C	478	310	686		C	353	101	736	
			D	75	118	195		D	0	101	101	
12	50,76	104	A	422	596	206	54	A	352	787	94	142
			B	843	797	719		B	1057	787	787	
			C	503	329	719		C	352	94	787	
			D	82	128	206		D	0	94	94	
13	52,83	120	A	457	640	234	56	A	390	859	106	146
			B	902	852	775		B	1149	859	859	
			C	552	369	775		C	390	106	859	
			D	107	157	234		D	0	106	106	
14 ⁺	54,90	136	A	493	683	262	60	A	427	933	116	149
			B	962	908	831		B	1245	933	933	
			C	600	410	831		C	427	116	933	
			D	131	186	262		D	0	116	116	

+ Einsatz mit fahrbarem Unterwagen/Fundamentkreuz nicht zulässig!

3.4 Ausleger 57,50 m

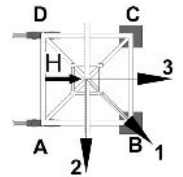


WARNUNG

Diese statischen Daten dürfen nur unter Beachtung der „Allgemeinen Sicherheitshinweise für Eckkrafttabellen“ und der Betriebsanleitung des Kranes verwendet werden.

- Krantyp:** 172 EC-B 8 Litronic
Kran fahrbar und stationär, ohne Klettereinrichtung, ohne Kranführeraufzug
- Turmsystem:** 17HC200 (170HC)
- Grundturmstück:** Grundturmstück 170 HC verstärkt 12.42m
- Kranbasis:** Fundamentkreuz 170/256HC 4.5/4.6m fahrb./stat.
Kran fahrbar und stationär
- Turmstücklänge:** 2,07 m
- Radstand:** 4,50 m
- Spur:** 4,50 m

Ausleger: 57,50 m



Zahl d. Turmstücke	Hakenhöhe [m]	Zentralballast [to]	Eckdrücke in Betrieb [kN], MD=267 kNm					Eckdrücke außer Betrieb [kN], MD=0				
			Ecke	Auslegerstellung			Horizontalkraft [kN]	Ecke	Auslegerstellung			Horizontalkraft [kN]
				1	2	3			1	2	3	
0	25,92	32	A	250	366	104	45	A	237	299	174	98
			B	490	462	414		B	336	299	299	
			C	268	152	414		C	237	174	299	
			D	28	56	104		D	137	174	174	
1	27,99	32	A	252	370	100	46	A	239	319	158	101
			B	500	473	421		B	365	319	319	
			C	270	152	421		C	239	158	319	
			D	22	49	100		D	112	158	158	
2	30,06	40	A	271	391	119	47	A	261	360	161	105
			B	531	503	447		B	416	360	360	
			C	296	175	447		C	261	161	360	
			D	35	63	119		D	105	161	161	
3	32,13	40	A	272	397	113	48	A	263	382	143	109
			B	544	516	457		B	448	382	382	
			C	297	172	457		C	263	143	382	
			D	25	53	113		D	77	143	143	
4	34,20	48	A	291	421	128	48	A	285	425	144	112
			B	578	549	485		B	502	425	425	
			C	322	192	485		C	285	144	425	
			D	35	65	128		D	68	144	144	
5	36,27	56	A	310	443	144	49	A	307	469	144	116
			B	610	580	515		B	557	469	469	
			C	348	216	515		C	307	144	469	
			D	48	79	144		D	56	144	144	
6	38,34	56	A	311	449	138	50	A	309	494	123	119
			B	625	593	524		B	594	494	494	
			C	350	212	524		C	309	123	494	
			D	37	68	138		D	24	123	123	
7	40,41	64	A	330	473	150	50	A	331	540	121	123
			B	660	626	556		B	652	540	540	
			C	376	232	556		C	331	121	540	
			D	46	79	150		D	9	121	121	

DE24001677/00374607 2019.08

Ausleger 57,50 m

Zahl d. Turmstücke	Hakenhöhe [m]	Zentralballast [to]	Eckdrücke in Betrieb [kN], MD=267 kNm					Eckdrücke außer Betrieb [kN], MD=0				
			Ecke	Auslegerstellung			Horizontalkraft [kN]	Ecke	Auslegerstellung			Horizontalkraft [kN]
1	2	3		1	2	3						
8	42,48	72	A	348	497	162	51	A	346	588	118	127
			B	695	660	588		B	719	588	588	
			C	401	252	588		C	346	118	588	
			D	54	90	162		D	0	118	118	
9	44,55	80	A	367	519	176	52	A	350	636	114	131
			B	729	692	618		B	798	636	636	
			C	427	275	618		C	350	114	636	
			D	66	103	176		D	0	114	114	
10	46,62	80	A	368	526	169	53	A	313	665	88	134
			B	744	706	628		B	880	665	665	
			C	429	271	628		C	313	88	665	
			D	53	91	169		D	0	88	88	
11	48,69	88	A	387	551	181	53	A	314	715	82	138
			B	780	740	660		B	966	715	715	
			C	455	291	660		C	314	82	715	
			D	61	101	181		D	0	82	82	
12	50,76	104	A	422	594	209	54	A	354	786	95	142
			B	840	795	717		B	1055	786	786	
			C	504	331	717		C	354	95	786	
			D	85	130	209		D	0	95	95	
13	52,83	120	A	457	638	236	56	A	392	859	107	146
			B	900	850	773		B	1147	859	859	
			C	552	372	773		C	392	107	859	
			D	110	159	236		D	0	107	107	
14 ⁺	54,90	136	A	493	682	264	60	A	428	932	117	149
			B	960	906	829		B	1242	932	932	
			C	600	412	829		C	428	117	932	
			D	134	188	264		D	0	117	117	

+ Einsatz mit fahrbarem Unterwagen/Fundamentkreuz nicht zulässig!

3.5 Ausleger 55,00 m

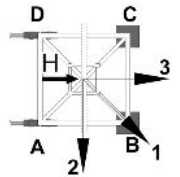


WARNUNG

Diese statischen Daten dürfen nur unter Beachtung der „Allgemeinen Sicherheitshinweise für Eckkrafttabellen“ und der Betriebsanleitung des Kranes verwendet werden.

- Krantyp:** 172 EC-B 8 Litronic
Kran fahrbar und stationär, ohne Klettereinrichtung, ohne Kranführeraufzug
- Turmsystem:** 17HC200 (170HC)
- Grundturmstück:** Grundturmstück 170 HC verstärkt 12.42m
- Kranbasis:** Fundamentkreuz 170/256HC 4.5/4.6m fahrb./stat.
Kran fahrbar und stationär
- Turmstücklänge:** 2,07 m
- Radstand:** 4,50 m
- Spur:** 4,50 m

Ausleger: 55,00 m



Zahl d. Turmstücke	Hakenhöhe [m]	Zentralballast [to]	Eckdrücke in Betrieb [kN], MD=267 kNm					Eckdrücke außer Betrieb [kN], MD=0				
			Ecke	Auslegerstellung			Horizontalkraft [kN]	Ecke	Auslegerstellung			Horizontalkraft [kN]
				1	2	3			1	2	3	
0	25,92	32	A	242	384	79	45	A	233	291	175	98
			B	520	478	431		B	326	291	291	
			C	259	126	431		C	233	175	291	
			D	0	32	79		D	140	175	175	
1	27,99	32	A	238	388	76	46	A	235	311	159	101
			B	536	489	439		B	355	311	311	
			C	255	126	439		C	235	159	311	
			D	0	26	76		D	115	159	159	
2	30,06	40	A	267	412	92	46	A	257	352	162	105
			B	559	521	466		B	406	352	352	
			C	290	147	466		C	257	162	352	
			D	0	38	92		D	109	162	162	
3	32,13	48	A	286	435	107	47	A	279	394	164	109
			B	593	553	495		B	458	394	394	
			C	316	167	495		C	279	164	394	
			D	10	49	107		D	100	164	164	
4	34,20	48	A	288	440	104	48	A	281	417	145	112
			B	604	565	502		B	491	417	417	
			C	318	166	502		C	281	145	417	
			D	3	42	104		D	71	145	145	
5	36,27	56	A	307	464	117	48	A	303	461	145	116
			B	638	597	533		B	547	461	461	
			C	343	187	533		C	303	145	461	
			D	12	53	117		D	60	145	145	
6	38,34	64	A	326	487	130	49	A	325	506	144	119
			B	673	630	565		B	603	506	506	
			C	369	207	565		C	325	144	506	
			D	21	64	130		D	47	144	144	
7	40,41	64	A	327	492	126	50	A	327	532	122	123
			B	685	642	572		B	642	532	532	
			C	371	206	572		C	327	122	532	
			D	13	56	126		D	12	122	122	

DE24001677/00374607 2019.08

Ausleger 55,00 m

Zahl d. Turmstücke	Hakenhöhe [m]	Zentralballast [to]	Eckdrücke in Betrieb [kN], MD=267 kNm					Eckdrücke außer Betrieb [kN], MD=0				
			Ecke	Auslegerstellung			Horizontalkraft [kN]	Ecke	Auslegerstellung			Horizontalkraft [kN]
1	2	3		1	2	3						
8	42,48	72	A	346	516	138	51	A	346	579	119	127
			B	721	675	604		B	705	579	579	
			C	396	226	604		C	346	119	579	
			D	22	67	138		D	0	119	119	
9	44,55	80	A	364	541	150	51	A	350	627	115	131
			B	756	709	636		B	784	627	627	
			C	422	246	636		C	350	115	627	
			D	30	77	150		D	0	115	115	
10	46,62	88	A	383	565	162	52	A	353	677	110	134
			B	792	743	668		B	867	677	677	
			C	448	265	668		C	353	110	677	
			D	38	88	162		D	0	110	110	
11	48,69	96	A	401	589	173	53	A	354	727	103	138
			B	829	777	701		B	952	727	727	
			C	473	285	701		C	354	103	727	
			D	46	98	173		D	0	103	103	
12	50,76	104	A	420	614	185	53	A	354	778	96	142
			B	865	811	733		B	1041	778	778	
			C	499	304	733		C	354	96	778	
			D	53	108	185		D	0	96	96	
13	52,83	120	A	455	658	213	56	A	391	850	108	146
			B	925	866	790		B	1133	850	850	
			C	547	345	790		C	391	108	850	
			D	77	136	213		D	0	108	108	
14 ⁺	54,90	136	A	491	702	241	60	A	428	924	118	149
			B	985	921	846		B	1229	924	924	
			C	595	385	846		C	428	118	924	
			D	102	165	241		D	0	118	118	

+ Einsatz mit fahrbarem Unterwagen/Fundamentkreuz nicht zulässig!

3.6 Ausleger 52,50 m

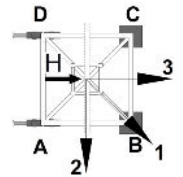


WARNUNG

Diese statischen Daten dürfen nur unter Beachtung der „Allgemeinen Sicherheitshinweise für Eckkrafttabellen“ und der Betriebsanleitung des Kranes verwendet werden.

- Krantyp:** 172 EC-B 8 Litronic
Kran fahrbar und stationär, ohne Klettereinrichtung, ohne Kranführeraufzug
- Turmsystem:** 17HC200 (170HC)
- Grundturmstück:** Grundturmstück 170 HC verstärkt 12.42m
- Kranbasis:** Fundamentkreuz 170/256HC 4.5/4.6m fahrb./stat.
Kran fahrbar und stationär
- Turmstücklänge:** 2,07 m
- Radstand:** 4,50 m
- Spur:** 4,50 m

Ausleger: 52,50 m



Zahl d. Turmstücke	Hakenhöhe [m]	Zentralballast [to]	Eckdrücke in Betrieb [kN], MD=238 kNm					Eckdrücke außer Betrieb [kN], MD=0				
			Ecke	Auslegerstellung			Horizontalkraft [kN]	Ecke	Auslegerstellung			Horizontalkraft [kN]
				1	2	3			1	2	3	
0	25,92	32	A	239	381	78	44	A	230	287	173	98
			B	515	473	427		B	322	287	287	
			C	255	123	427		C	230	173	287	
			D	0	32	78		D	139	173	173	
1	27,99	40	A	264	403	97	45	A	252	327	177	101
			B	541	503	453		B	371	327	327	
			C	286	147	453		C	252	177	327	
			D	9	46	97		D	134	177	177	
2	30,06	40	A	265	409	90	46	A	254	348	160	105
			B	555	516	462		B	401	348	348	
			C	286	144	462		C	254	160	348	
			D	0	37	90		D	107	160	160	
3	32,13	48	A	284	432	106	47	A	276	390	162	109
			B	588	548	490		B	453	390	390	
			C	312	164	490		C	276	162	390	
			D	9	49	106		D	99	162	162	
4	34,20	48	A	286	437	102	47	A	278	413	143	112
			B	599	559	498		B	487	413	413	
			C	314	164	498		C	278	143	413	
			D	2	41	102		D	69	143	143	
5	36,27	56	A	305	461	116	48	A	300	457	143	116
			B	633	592	529		B	542	457	457	
			C	340	184	529		C	300	143	457	
			D	12	53	116		D	58	143	143	
6	38,34	64	A	324	485	129	49	A	322	502	142	119
			B	668	625	560		B	599	502	502	
			C	365	204	560		C	322	142	502	
			D	21	64	129		D	45	142	142	
7	40,41	72	A	342	509	141	49	A	344	548	140	123
			B	703	658	592		B	658	548	548	
			C	390	224	592		C	344	140	548	
			D	30	75	141		D	31	140	140	

DE24001677/00374607 2019.08

Ausleger 52,50 m

Zahl d. Turmstücke	Hakenhöhe [m]	Zentralballast [to]	Eckdrücke in Betrieb [kN], MD=238 kNm					Eckdrücke außer Betrieb [kN], MD=0				
			Ecke	Auslegerstellung			Horizontalkraft [kN]	Ecke	Auslegerstellung			Horizontalkraft [kN]
1	2	3		1	2	3						
8	42,48	72	A	344	514	137	50	A	341	575	117	127
			B	715	670	600		B	702	575	575	
			C	393	223	600		C	341	117	575	
			D	21	67	137		D	0	117	117	
9	44,55	80	A	362	538	149	51	A	346	624	113	131
			B	751	703	632		B	782	624	624	
			C	418	243	632		C	346	113	624	
			D	30	77	149		D	0	113	113	
10	46,62	88	A	381	563	161	52	A	349	673	108	134
			B	787	737	664		B	864	673	673	
			C	444	262	664		C	349	108	673	
			D	38	88	161		D	0	108	108	
11	48,69	96	A	399	587	173	52	A	350	723	102	138
			B	823	771	696		B	949	723	723	
			C	469	282	696		C	350	102	723	
			D	46	98	173		D	0	102	102	
12	50,76	104	A	418	612	184	53	A	349	774	94	142
			B	860	805	729		B	1038	774	774	
			C	495	301	729		C	349	94	774	
			D	53	108	184		D	0	94	94	
13	52,83	120	A	454	656	212	56	A	387	847	106	146
			B	919	860	785		B	1130	847	847	
			C	543	341	785		C	387	106	847	
			D	77	137	212		D	0	106	106	
14 ⁺	54,90	136	A	489	699	240	60	A	424	920	117	149
			B	979	915	841		B	1226	920	920	
			C	591	381	841		C	424	117	920	
			D	102	165	240		D	0	117	117	

+ Einsatz mit fahrbarem Unterwagen/Fundamentkreuz nicht zulässig!

3.7 Ausleger 50,00 m

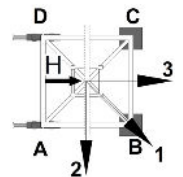


WARNUNG

Diese statischen Daten dürfen nur unter Beachtung der „Allgemeinen Sicherheitshinweise für Eckkrafttabellen“ und der Betriebsanleitung des Kranes verwendet werden.

- Krantyp:** 172 EC-B 8 Litronic
Kran fahrbar und stationär, ohne Klettereinrichtung, ohne Kranführeraufzug
- Turmsystem:** 17HC200 (170HC)
- Grundturmstück:** Grundturmstück 170 HC verstärkt 12.42m
- Kranbasis:** Fundamentkreuz 170/256HC 4.5/4.6m fahrb./stat.
Kran fahrbar und stationär
- Turmstücklänge:** 2,07 m
- Radstand:** 4,50 m
- Spur:** 4,50 m

Ausleger: 50,00 m



Zahl d. Turmstücke	Hakenhöhe [m]	Zentralballast [to]	Eckdrücke in Betrieb [kN], MD=238 kNm					Eckdrücke außer Betrieb [kN], MD=0				
			Ecke	Auslegerstellung			Horizontalkraft [kN]	Ecke	Auslegerstellung			Horizontalkraft [kN]
				1	2	3			1	2	3	
0	25,92	32	A	220	389	64	44	A	227	280	174	98
			B	542	479	434		B	312	280	280	
			C	234	109	434		C	227	174	280	
			D	0	20	64		D	142	174	174	
1	27,99	40	A	250	412	81	44	A	249	320	178	101
			B	565	511	462		B	362	320	320	
			C	270	130	462		C	249	178	320	
			D	0	32	81		D	137	178	178	
2	30,06	48	A	280	434	99	45	A	271	361	181	105
			B	584	541	488		B	412	361	361	
			C	307	153	488		C	271	181	361	
			D	3	46	99		D	130	181	181	
3	32,13	48	A	274	441	93	46	A	273	383	163	109
			B	605	554	497		B	444	383	383	
			C	301	150	497		C	273	163	383	
			D	0	37	93		D	102	163	163	
4	34,20	56	A	301	464	107	47	A	295	426	164	112
			B	632	586	528		B	498	426	426	
			C	334	170	528		C	295	164	426	
			D	2	49	107		D	92	164	164	
5	36,27	64	A	320	486	122	47	A	317	470	164	116
			B	664	617	557		B	553	470	470	
			C	359	193	557		C	317	164	470	
			D	15	62	122		D	81	164	164	
6	38,34	64	A	321	493	116	48	A	319	495	143	119
			B	678	630	566		B	590	495	495	
			C	361	189	566		C	319	143	495	
			D	4	52	116		D	48	143	143	
7	40,41	72	A	340	517	129	49	A	341	541	141	123
			B	713	663	598		B	648	541	541	
			C	386	209	598		C	341	141	541	
			D	13	63	129		D	34	141	141	

DE24001677/00374607 2019.08

Ausleger 50,00 m

Zahl d. Turmstücke	Hakenhöhe [m]	Zentralballast [to]	Eckdrücke in Betrieb [kN], MD=238 kNm					Eckdrücke außer Betrieb [kN], MD=0				
			Ecke	Auslegerstellung			Horizontalkraft [kN]	Ecke	Auslegerstellung			Horizontalkraft [kN]
1	2	3		1	2	3						
8	42,48	80	A	359	542	141	49	A	363	588	138	127
			B	749	696	629		B	708	588	588	
			C	412	229	629		C	363	138	588	
			D	22	74	141		D	18	138	138	
9	44,55	88	A	378	564	156	50	A	386	636	134	131
			B	782	728	660		B	769	636	636	
			C	438	251	660		C	386	134	636	
			D	34	87	156		D	0	134	134	
10	46,62	88	A	379	571	148	51	A	348	665	109	134
			B	797	742	670		B	852	665	665	
			C	440	247	670		C	348	109	665	
			D	21	76	148		D	0	109	109	
11	48,69	96	A	397	596	160	52	A	350	715	103	138
			B	833	776	702		B	937	715	715	
			C	465	266	702		C	350	103	715	
			D	29	86	160		D	0	103	103	
12	50,76	104	A	416	621	172	52	A	349	767	95	142
			B	870	810	735		B	1026	767	767	
			C	490	286	735		C	349	95	767	
			D	37	96	172		D	0	95	95	
13	52,83	120	A	452	665	200	55	A	387	839	107	146
			B	929	865	791		B	1118	839	839	
			C	539	326	791		C	387	107	839	
			D	61	125	200		D	0	107	107	
14 ⁺	54,90	136	A	488	709	228	60	A	423	912	118	149
			B	989	920	847		B	1214	912	912	
			C	587	366	847		C	423	118	912	
			D	86	154	228		D	0	118	118	

+ Einsatz mit fahrbarem Unterwagen/Fundamentkreuz nicht zulässig!

3.8 Ausleger 47,50 m

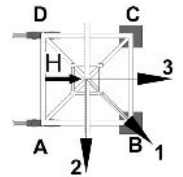


WARNUNG

Diese statischen Daten dürfen nur unter Beachtung der „Allgemeinen Sicherheitshinweise für Eckkrafttabellen“ und der Betriebsanleitung des Kranes verwendet werden.

- Krantyp:** 172 EC-B 8 Litronic
Kran fahrbar und stationär, ohne Klettereinrichtung, ohne Kranführeraufzug
- Turmsystem:** 17HC200 (170HC)
- Grundturmstück:** Grundturmstück 170 HC verstärkt 12.42m
- Kranbasis:** Fundamentkreuz 170/256HC 4.5/4.6m fahrb./stat.
Kran fahrbar und stationär
- Turmstücklänge:** 2,07 m
- Radstand:** 4,50 m
- Spur:** 4,50 m

Ausleger: 47,50 m



Zahl d. Turmstücke	Hakenhöhe [m]	Zentralballast [to]	Eckdrücke in Betrieb [kN], MD=229 kNm					Eckdrücke außer Betrieb [kN], MD=0				
			Ecke	Auslegerstellung			Horizontalkraft [kN]	Ecke	Auslegerstellung			Horizontalkraft [kN]
				1	2	3			1	2	3	
0	25,92	32	A	227	390	69	44	A	230	281	179	98
			B	540	482	436		B	313	281	281	
			C	242	115	436		C	230	179	281	
			D	0	23	69		D	147	179	179	
1	27,99	40	A	257	413	85	44	A	252	321	183	101
			B	562	513	463		B	363	321	321	
			C	278	135	463		C	252	183	321	
			D	0	35	85		D	142	183	183	
2	30,06	40	A	252	417	82	45	A	254	342	166	105
			B	579	524	471		B	393	342	342	
			C	274	135	471		C	254	166	342	
			D	0	28	82		D	115	166	166	
3	32,13	48	A	281	441	98	46	A	276	384	168	109
			B	603	556	499		B	445	384	384	
			C	309	155	499		C	276	168	384	
			D	0	40	98		D	107	168	168	
4	34,20	56	A	303	465	111	47	A	298	427	169	112
			B	634	589	530		B	499	427	427	
			C	337	176	530		C	298	169	427	
			D	7	52	111		D	97	169	169	
5	36,27	56	A	304	469	107	47	A	300	451	149	116
			B	646	600	537		B	534	451	451	
			C	339	175	537		C	300	149	451	
			D	0	44	107		D	66	149	149	
6	38,34	64	A	324	493	120	48	A	322	496	148	119
			B	680	633	569		B	591	496	496	
			C	365	195	569		C	322	148	496	
			D	8	55	120		D	53	148	148	
7	40,41	72	A	342	517	132	49	A	344	542	146	123
			B	715	666	600		B	649	542	542	
			C	390	215	600		C	344	146	542	
			D	17	66	132		D	39	146	146	

DE24001677/00374607 2019.08

Ausleger 47,50 m

Zahl d. Turmstücke	Hakenhöhe [m]	Zentralballast [to]	Eckdrücke in Betrieb [kN], MD=229 kNm					Eckdrücke außer Betrieb [kN], MD=0				
			Ecke	Auslegerstellung			Horizontalkraft [kN]	Ecke	Auslegerstellung			Horizontalkraft [kN]
1	2	3		1	2	3						
8	42,48	80	A	361	542	145	49	A	366	590	143	127
			B	751	699	632		B	709	590	590	
			C	416	235	632		C	366	143	590	
			D	26	77	145		D	23	143	143	
9	44,55	80	A	362	547	140	50	A	354	618	119	131
			B	763	712	640		B	765	618	618	
			C	418	234	640		C	354	119	618	
			D	17	68	140		D	0	119	119	
10	46,62	88	A	381	571	152	51	A	357	667	113	134
			B	799	746	672		B	848	667	667	
			C	444	253	672		C	357	113	667	
			D	25	79	152		D	0	113	113	
11	48,69	96	A	399	596	164	52	A	358	717	107	138
			B	835	779	705		B	933	717	717	
			C	469	273	705		C	358	107	717	
			D	33	89	164		D	0	107	107	
12	50,76	104	A	418	620	175	52	A	357	768	100	142
			B	872	814	737		B	1022	768	768	
			C	495	292	737		C	357	100	768	
			D	41	99	175		D	0	100	100	
13	52,83	120	A	453	664	203	56	A	395	841	112	146
			B	932	869	793		B	1114	841	841	
			C	543	332	793		C	395	112	841	
			D	65	128	203		D	0	112	112	
14+	54,90	128	A	472	689	214	58	A	391	894	102	149
			B	969	903	826		B	1210	894	894	
			C	569	351	826		C	391	102	894	
			D	72	137	214		D	0	102	102	

+ Einsatz mit fahrbarem Unterwagen/Fundamentkreuz nicht zulässig!

3.9 Ausleger 45,00 m

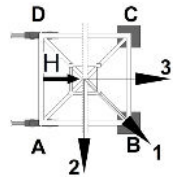


WARNUNG

Diese statischen Daten dürfen nur unter Beachtung der „Allgemeinen Sicherheitshinweise für Eckkrafttabellen“ und der Betriebsanleitung des Kranes verwendet werden.

- Krantyp:** 172 EC-B 8 Litronic
Kran fahrbar und stationär, ohne Klettereinrichtung, ohne Kranführeraufzug
- Turmsystem:** 17HC200 (170HC)
- Grundturmstück:** Grundturmstück 170 HC verstärkt 12.42m
- Kranbasis:** Fundamentkreuz 170/256HC 4.5/4.6m fahrb./stat.
Kran fahrbar und stationär
- Turmstücklänge:** 2,07 m
- Radstand:** 4,50 m
- Spur:** 4,50 m

Ausleger: 45,00 m



Zahl d. Turmstücke	Hakenhöhe [m]	Zentralballast [to]	Eckdrücke in Betrieb [kN], MD=229 kNm					Eckdrücke außer Betrieb [kN], MD=0				
			Ecke	Auslegerstellung			Horizontalkraft [kN]	Ecke	Auslegerstellung			Horizontalkraft [kN]
				1	2	3			1	2	3	
0	25,92	40	A	248	412	80	43	A	247	294	200	98
			B	560	504	458		B	324	294	294	
			C	268	126	458		C	247	200	294	
			D	0	35	80		D	170	200	200	
1	27,99	40	A	244	416	77	44	A	249	314	184	101
			B	576	514	465		B	353	314	314	
			C	264	126	465		C	249	184	314	
			D	0	28	77		D	145	184	184	
2	30,06	48	A	273	440	93	44	A	271	355	187	105
			B	599	546	494		B	404	355	355	
			C	300	146	494		C	271	187	355	
			D	0	40	93		D	138	187	187	
3	32,13	48	A	269	445	89	45	A	273	377	169	109
			B	617	557	501		B	436	377	377	
			C	295	146	501		C	273	169	377	
			D	0	33	89		D	110	169	169	
4	34,20	56	A	297	468	103	46	A	295	420	170	112
			B	641	590	531		B	489	420	420	
			C	330	166	531		C	295	170	420	
			D	0	44	103		D	101	170	170	
5	36,27	64	A	319	492	116	47	A	317	464	170	116
			B	672	622	563		B	545	464	464	
			C	359	186	563		C	317	170	464	
			D	6	56	116		D	90	170	170	
6	38,34	72	A	339	514	131	47	A	339	509	169	119
			B	704	653	592		B	601	509	509	
			C	384	209	592		C	339	169	509	
			D	19	70	131		D	77	169	169	
7	40,41	72	A	340	521	124	48	A	341	535	147	123
			B	719	667	602		B	640	535	535	
			C	386	205	602		C	341	147	535	
			D	7	59	124		D	42	147	147	

DE24001677/00374607 2019.08

Ausleger 45,00 m

Zahl d. Turmstücke	Hakenhöhe [m]	Zentralballast [to]	Eckdrücke in Betrieb [kN], MD=229 kNm					Eckdrücke außer Betrieb [kN], MD=0				
			Ecke	Auslegerstellung			Horizontalkraft [kN]	Ecke	Auslegerstellung			Horizontalkraft [kN]
1	2	3		1	2	3						
8	42,48	80	A	359	546	137	49	A	363	582	144	127
			B	754	700	633		B	700	582	582	
			C	412	225	633		C	363	144	582	
			D	16	70	137		D	26	144	144	
9	44,55	88	A	377	570	149	49	A	385	630	140	131
			B	790	734	665		B	761	630	630	
			C	437	244	665		C	385	140	630	
			D	24	81	149		D	9	140	140	
10	46,62	96	A	396	594	161	50	A	397	679	135	134
			B	826	767	697		B	835	679	679	
			C	462	264	697		C	397	135	679	
			D	33	91	161		D	0	135	135	
11	48,69	104	A	415	617	175	51	A	398	729	129	138
			B	859	799	728		B	920	729	729	
			C	488	286	728		C	398	129	729	
			D	44	104	175		D	0	129	129	
12	50,76	104	A	416	625	168	52	A	357	761	101	142
			B	875	814	739		B	1009	761	761	
			C	490	282	739		C	357	101	761	
			D	31	92	168		D	0	101	101	
13	52,83	120	A	452	669	195	55	A	395	833	113	146
			B	935	869	795		B	1101	833	833	
			C	539	322	795		C	395	113	833	
			D	55	121	195		D	0	113	113	
14 ⁺	54,90	128	A	470	694	207	58	A	392	886	104	149
			B	972	903	828		B	1197	886	886	
			C	564	341	828		C	392	104	886	
			D	62	131	207		D	0	104	104	

+ Einsatz mit fahrbarem Unterwagen/Fundamentkreuz nicht zulässig!

3.10 Ausleger 42,50 m

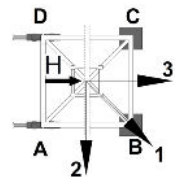


WARNUNG

Diese statischen Daten dürfen nur unter Beachtung der „Allgemeinen Sicherheitshinweise für Eckkrafttabellen“ und der Betriebsanleitung des Kranes verwendet werden.

- Krantyp:** 172 EC-B 8 Litronic
Kran fahrbar und stationär, ohne Klettereinrichtung, ohne Kranführeraufzug
- Turmsystem:** 17HC200 (170HC)
- Grundturmstück:** Grundturmstück 170 HC verstärkt 12.42m
- Kranbasis:** Fundamentkreuz 170/256HC 4.5/4.6m fahrb./stat.
Kran fahrbar und stationär
- Turmstücklänge:** 2,07 m
- Radstand:** 4,50 m
- Spur:** 4,50 m

Ausleger: 42,50 m



Zahl d. Turmstücke	Hakenhöhe [m]	Zentralballast [to]	Eckdrücke in Betrieb [kN], MD=201 kNm					Eckdrücke außer Betrieb [kN], MD=0				
			Ecke	Auslegerstellung			Horizontalkraft [kN]	Ecke	Auslegerstellung			Horizontalkraft [kN]
				1	2	3			1	2	3	
0	25,92	40	A	248	408	81	43	A	245	289	200	98
			B	551	498	453		B	318	289	289	
			C	268	126	453		C	245	200	289	
			D	0	36	81		D	171	200	200	
1	27,99	40	A	244	412	77	43	A	247	309	184	101
			B	567	509	460		B	347	309	309	
			C	263	125	460		C	247	184	309	
			D	0	29	77		D	146	184	184	
2	30,06	48	A	274	436	93	44	A	269	350	187	105
			B	590	540	488		B	398	350	350	
			C	299	146	488		C	269	187	350	
			D	0	41	93		D	140	187	187	
3	32,13	56	A	297	460	107	45	A	291	392	189	109
			B	620	572	519		B	450	392	392	
			C	328	166	519		C	291	189	392	
			D	6	53	107		D	131	189	189	
4	34,20	56	A	298	464	104	46	A	293	415	170	112
			B	632	584	526		B	484	415	415	
			C	329	165	526		C	293	170	415	
			D	0	46	104		D	102	170	170	
5	36,27	64	A	318	488	117	46	A	315	459	170	116
			B	665	616	557		B	539	459	459	
			C	356	185	557		C	315	170	459	
			D	8	57	117		D	91	170	170	
6	38,34	72	A	337	512	129	47	A	337	504	169	119
			B	700	649	588		B	596	504	504	
			C	381	205	588		C	337	169	504	
			D	18	69	129		D	78	169	169	
7	40,41	80	A	356	534	144	48	A	359	550	167	123
			B	732	680	618		B	654	550	550	
			C	407	228	618		C	359	167	550	
			D	30	82	144		D	63	167	167	

DE24001677/00374607 2019.08

Ausleger 42,50 m

Zahl d. Turmstücke	Hakenhöhe [m]	Zentralballast [to]	Eckdrücke in Betrieb [kN], MD=201 kNm					Eckdrücke außer Betrieb [kN], MD=0				
			Ecke	Auslegerstellung			Horizontalkraft [kN]	Ecke	Auslegerstellung			Horizontalkraft [kN]
1	2	3		1	2	3						
8	42,48	80	A	357	542	138	48	A	361	577	144	127
			B	747	694	628		B	694	577	577	
			C	409	224	628		C	361	144	577	
			D	18	72	138		D	27	144	144	
9	44,55	88	A	376	566	150	49	A	383	625	140	131
			B	783	727	660		B	756	625	625	
			C	434	243	660		C	383	140	625	
			D	27	82	150		D	10	140	140	
10	46,62	96	A	394	591	162	50	A	395	674	135	134
			B	819	761	692		B	828	674	674	
			C	459	263	692		C	395	135	674	
			D	35	93	162		D	0	135	135	
11	48,69	104	A	413	615	174	51	A	397	725	129	138
			B	855	794	724		B	914	725	725	
			C	485	282	724		C	397	129	725	
			D	43	103	174		D	0	129	129	
12	50,76	112	A	432	640	185	53	A	396	776	121	142
			B	891	828	756		B	1002	776	776	
			C	510	301	756		C	396	121	776	
			D	50	113	185		D	0	121	121	
13	52,83	120	A	450	665	197	55	A	394	828	113	146
			B	928	862	789		B	1095	828	828	
			C	535	321	789		C	394	113	828	
			D	58	123	197		D	0	113	113	
14+	54,90	128	A	469	690	208	57	A	390	882	104	149
			B	965	897	822		B	1190	882	882	
			C	561	340	822		C	390	104	882	
			D	65	133	208		D	0	104	104	

+ Einsatz mit fahrbarem Unterwagen/Fundamentkreuz nicht zulässig!

3.11 Ausleger 40,00 m

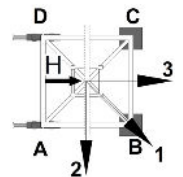


WARNUNG

Diese statischen Daten dürfen nur unter Beachtung der „Allgemeinen Sicherheitshinweise für Eckkrafttabellen“ und der Betriebsanleitung des Kranes verwendet werden.

- Krantyp:** 172 EC-B 8 Litronic
Kran fahrbar und stationär, ohne Klettereinrichtung, ohne Kranführeraufzug
- Turmsystem:** 17HC200 (170HC)
- Grundturmstück:** Grundturmstück 170 HC verstärkt 12.42m
- Kranbasis:** Fundamentkreuz 170/256HC 4.5/4.6m fahrb./stat.
Kran fahrbar und stationär
- Turmstücklänge:** 2,07 m
- Radstand:** 4,50 m
- Spur:** 4,50 m

Ausleger: 40,00 m



Zahl d. Turmstücke	Hakenhöhe [m]	Zentralballast [to]	Eckdrücke in Betrieb [kN], MD=201 kNm					Eckdrücke außer Betrieb [kN], MD=0				
			Ecke	Auslegerstellung			Horizontalkraft [kN]	Ecke	Auslegerstellung			Horizontalkraft [kN]
				1	2	3			1	2	3	
0	25,92	40	A	239	409	75	42	A	242	283	200	98
			B	558	497	453		B	311	283	283	
			C	257	118	453		C	242	200	283	
			D	0	31	75		D	172	200	200	
1	27,99	48	A	269	432	91	43	A	264	323	204	101
			B	581	528	481		B	361	323	323	
			C	293	139	481		C	264	204	323	
			D	0	43	91		D	167	204	204	
2	30,06	48	A	265	437	87	43	A	266	344	187	105
			B	598	539	488		B	391	344	344	
			C	288	138	488		C	266	187	344	
			D	0	36	87		D	140	187	187	
3	32,13	56	A	294	461	101	44	A	288	386	189	109
			B	621	571	518		B	443	386	386	
			C	324	159	518		C	288	189	386	
			D	0	48	101		D	132	189	189	
4	34,20	64	A	314	485	114	45	A	310	429	190	112
			B	654	603	549		B	497	429	429	
			C	350	179	549		C	310	190	429	
			D	9	60	114		D	122	190	190	
5	36,27	64	A	315	490	111	46	A	312	453	170	116
			B	666	615	556		B	532	453	453	
			C	352	178	556		C	312	170	453	
			D	2	53	111		D	91	170	170	
6	38,34	72	A	334	514	124	46	A	334	498	169	119
			B	700	647	587		B	589	498	498	
			C	377	198	587		C	334	169	498	
			D	11	64	124		D	78	169	169	
7	40,41	80	A	353	538	136	47	A	356	544	167	123
			B	735	680	619		B	647	544	544	
			C	402	217	619		C	356	167	544	
			D	20	75	136		D	64	167	167	

DE24001677/00374607 2019.08

Ausleger 40,00 m

Zahl d. Turmstücke	Hakenhöhe [m]	Zentralballast [to]	Eckdrücke in Betrieb [kN], MD=201 kNm					Eckdrücke außer Betrieb [kN], MD=0				
			Ecke	Auslegerstellung			Horizontalkraft [kN]	Ecke	Auslegerstellung			Horizontalkraft [kN]
1	2	3		1	2	3						
8	42,48	88	A	372	560	151	48	A	378	591	164	127
			B	768	711	649		B	707	591	591	
			C	428	240	649		C	378	164	591	
			D	32	89	151		D	48	164	164	
9	44,55	88	A	374	568	144	49	A	380	620	139	131
			B	783	725	659		B	749	620	620	
			C	430	236	659		C	380	139	620	
			D	20	78	144		D	10	139	139	
10	46,62	96	A	392	592	156	49	A	393	669	134	134
			B	819	759	691		B	821	669	669	
			C	455	255	691		C	393	134	669	
			D	29	88	156		D	0	134	134	
11	48,69	104	A	411	617	168	50	A	394	719	128	138
			B	855	792	723		B	906	719	719	
			C	480	274	723		C	394	128	719	
			D	36	99	168		D	0	128	128	
12	50,76	112	A	430	642	180	53	A	393	770	121	142
			B	891	826	755		B	995	770	770	
			C	506	293	755		C	393	121	770	
			D	44	109	180		D	0	121	121	
13	52,83	120	A	448	667	191	55	A	391	823	112	146
			B	928	860	788		B	1087	823	823	
			C	531	312	788		C	391	112	823	
			D	51	119	191		D	0	112	112	
14 ⁺	54,90	128	A	467	692	203	57	A	388	876	103	149
			B	965	895	821		B	1183	876	876	
			C	556	331	821		C	388	103	876	
			D	59	129	203		D	0	103	103	

+ Einsatz mit fahrbarem Unterwagen/Fundamentkreuz nicht zulässig!

3.12 Ausleger 37,50 m

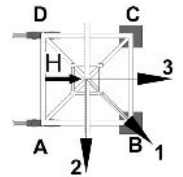


WARNUNG

Diese statischen Daten dürfen nur unter Beachtung der „Allgemeinen Sicherheitshinweise für Eckkrafttabellen“ und der Betriebsanleitung des Kranes verwendet werden.

- Krantyp:** 172 EC-B 8 Litronic
Kran fahrbar und stationär, ohne Klettereinrichtung, ohne Kranführeraufzug
- Turmsystem:** 17HC200 (170HC)
- Grundturmstück:** Grundturmstück 170 HC verstärkt 12.42m
- Kranbasis:** Fundamentkreuz 170/256HC 4.5/4.6m fahrb./stat.
Kran fahrbar und stationär
- Turmstücklänge:** 2,07 m
- Radstand:** 4,50 m
- Spur:** 4,50 m

Ausleger: 37,50 m



Zahl d. Turmstücke	Hakenhöhe [m]	Zentralballast [to]	Eckdrücke in Betrieb [kN], MD=173 kNm					Eckdrücke außer Betrieb [kN], MD=0				
			Ecke	Auslegerstellung			Horizontalkraft [kN]	Ecke	Auslegerstellung			Horizontalkraft [kN]
				1	2	3			1	2	3	
0	25,92	40	A	238	409	74	42	A	242	283	200	98
			B	560	497	453		B	311	283	283	
			C	256	118	453		C	242	200	283	
			D	0	30	74		D	172	200	200	
1	27,99	48	A	268	433	90	43	A	264	323	204	101
			B	582	529	481		B	360	323	323	
			C	292	139	481		C	264	204	323	
			D	0	43	90		D	167	204	204	
2	30,06	48	A	264	437	87	43	A	266	344	187	105
			B	599	540	489		B	391	344	344	
			C	288	138	489		C	266	187	344	
			D	0	36	87		D	140	187	187	
3	32,13	56	A	293	461	101	44	A	288	386	189	109
			B	622	572	519		B	443	386	386	
			C	323	158	519		C	288	189	386	
			D	0	48	101		D	132	189	189	
4	34,20	64	A	314	485	114	45	A	310	429	190	112
			B	655	604	549		B	497	429	429	
			C	350	178	549		C	310	190	429	
			D	8	60	114		D	123	190	190	
5	36,27	64	A	316	490	111	45	A	312	453	170	116
			B	666	615	557		B	532	453	453	
			C	352	177	557		C	312	170	453	
			D	1	52	111		D	91	170	170	
6	38,34	72	A	334	514	123	46	A	334	498	169	119
			B	701	648	588		B	589	498	498	
			C	377	197	588		C	334	169	498	
			D	10	63	123		D	79	169	169	
7	40,41	80	A	353	538	136	47	A	356	544	167	123
			B	736	681	619		B	647	544	544	
			C	402	217	619		C	356	167	544	
			D	19	75	136		D	64	167	167	

DE24001677/00374607 2019.08

Ausleger 37,50 m

Zahl d. Turmstücke	Hakenhöhe [m]	Zentralballast [to]	Eckdrücke in Betrieb [kN], MD=173 kNm					Eckdrücke außer Betrieb [kN], MD=0				
			Ecke	Auslegerstellung			Horizontalkraft [kN]	Ecke	Auslegerstellung			Horizontalkraft [kN]
1	2	3		1	2	3						
8	42,48	88	A	372	561	151	48	A	378	591	164	127
			B	768	712	649		B	707	591	591	
			C	428	239	649		C	378	164	591	
			D	32	88	151		D	48	164	164	
9	44,55	88	A	374	568	144	48	A	380	619	140	131
			B	784	726	659		B	748	619	619	
			C	430	235	659		C	380	140	619	
			D	20	77	144		D	11	140	140	
10	46,62	96	A	392	593	156	49	A	393	669	135	134
			B	820	759	691		B	820	669	669	
			C	455	255	691		C	393	135	669	
			D	28	88	156		D	0	135	135	
11	48,69	104	A	411	618	168	50	A	394	719	128	138
			B	856	793	724		B	906	719	719	
			C	480	274	724		C	394	128	719	
			D	36	98	168		D	0	128	128	
12	50,76	112	A	430	642	179	53	A	394	770	121	142
			B	892	827	756		B	995	770	770	
			C	506	293	756		C	394	121	770	
			D	43	108	179		D	0	121	121	
13	52,83	120	A	448	667	191	55	A	392	822	113	146
			B	929	861	788		B	1087	822	822	
			C	531	312	788		C	392	113	822	
			D	51	118	191		D	0	113	113	
14 ⁺	54,90	128	A	467	692	202	57	A	388	876	103	149
			B	966	895	821		B	1182	876	876	
			C	557	331	821		C	388	103	876	
			D	58	128	202		D	0	103	103	

+ Einsatz mit fahrbarem Unterwagen/Fundamentkreuz nicht zulässig!

3.13 Ausleger 35,00 m

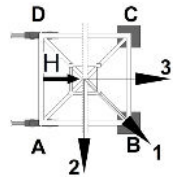


WARNUNG

Diese statischen Daten dürfen nur unter Beachtung der „Allgemeinen Sicherheitshinweise für Eckkrafttabellen“ und der Betriebsanleitung des Kranes verwendet werden.

- Krantyp:** 172 EC-B 8 Litronic
Kran fahrbar und stationär, ohne Klettereinrichtung, ohne Kranführeraufzug
- Turmsystem:** 17HC200 (170HC)
- Grundturmstück:** Grundturmstück 170 HC verstärkt 12.42m
- Kranbasis:** Fundamentkreuz 170/256HC 4.5/4.6m fahrb./stat.
Kran fahrbar und stationär
- Turmstücklänge:** 2,07 m
- Radstand:** 4,50 m
- Spur:** 4,50 m

Ausleger: 35,00 m



Zahl d. Turmstücke	Hakenhöhe [m]	Zentralballast [to]	Eckdrücke in Betrieb [kN], MD=173 kNm					Eckdrücke außer Betrieb [kN], MD=0				
			Ecke	Auslegerstellung			Horizontalkraft [kN]	Ecke	Auslegerstellung			Horizontalkraft [kN]
				1	2	3			1	2	3	
0	25,92	40	A	234	406	72	41	A	238	280	196	98
			B	555	491	449		B	308	280	280	
			C	251	115	449		C	238	196	280	
			D	0	29	72		D	168	196	196	
1	27,99	48	A	265	429	88	42	A	260	320	200	101
			B	577	523	476		B	357	320	320	
			C	287	135	476		C	260	200	320	
			D	0	41	88		D	163	200	200	
2	30,06	56	A	291	451	105	43	A	282	361	203	105
			B	601	553	504		B	408	361	361	
			C	319	158	504		C	282	203	361	
			D	8	56	105		D	157	203	203	
3	32,13	56	A	289	458	99	43	A	284	383	185	109
			B	618	566	513		B	440	383	383	
			C	318	154	513		C	284	185	383	
			D	0	47	99		D	128	185	185	
4	34,20	64	A	311	482	112	44	A	306	426	186	112
			B	649	598	544		B	493	426	426	
			C	345	174	544		C	306	186	426	
			D	7	59	112		D	119	186	186	
5	36,27	72	A	330	504	128	45	A	328	470	186	116
			B	680	628	573		B	549	470	470	
			C	371	197	573		C	328	186	470	
			D	21	73	128		D	108	186	186	
6	38,34	72	A	332	511	122	45	A	330	495	165	119
			B	695	642	583		B	585	495	495	
			C	373	193	583		C	330	165	495	
			D	10	63	122		D	75	165	165	
7	40,41	80	A	351	536	134	46	A	352	541	163	123
			B	730	674	614		B	644	541	541	
			C	398	213	614		C	352	163	541	
			D	19	74	134		D	60	163	163	

DE24001677/00374607 2019.08

Ausleger 35,00 m

Zahl d. Turmstücke	Hakenhöhe [m]	Zentralballast [to]	Eckdrücke in Betrieb [kN], MD=173 kNm					Eckdrücke außer Betrieb [kN], MD=0				
			Ecke	Auslegerstellung			Horizontalkraft [kN]	Ecke	Auslegerstellung			Horizontalkraft [kN]
1	2	3		1	2	3						
8	42,48	88	A	370	560	147	47	A	374	588	160	127
			B	765	707	645		B	704	588	588	
			C	423	232	645		C	374	160	588	
			D	28	85	147		D	44	160	160	
9	44,55	96	A	389	582	162	48	A	396	636	156	131
			B	798	739	675		B	765	636	636	
			C	449	255	675		C	396	156	636	
			D	40	98	162		D	27	156	156	
10	46,62	96	A	390	590	155	48	A	386	665	131	134
			B	813	753	686		B	821	665	665	
			C	450	250	686		C	386	131	665	
			D	27	88	155		D	0	131	131	
11	48,69	104	A	409	615	166	50	A	387	716	125	138
			B	849	786	718		B	906	716	716	
			C	476	269	718		C	387	125	716	
			D	35	98	166		D	0	125	125	
12	50,76	112	A	427	640	178	52	A	387	767	117	142
			B	885	820	750		B	995	767	767	
			C	501	288	750		C	387	117	767	
			D	43	108	178		D	0	117	117	
13	52,83	120	A	446	665	190	54	A	384	819	109	146
			B	922	854	783		B	1087	819	819	
			C	526	307	783		C	384	109	819	
			D	50	118	190		D	0	109	109	
14 ⁺	54,90	136	A	482	709	218	59	A	421	893	120	149
			B	981	909	838		B	1183	893	893	
			C	574	347	838		C	421	120	893	
			D	75	147	218		D	0	120	120	

+ Einsatz mit fahrbarem Unterwagen/Fundamentkreuz nicht zulässig!

3.14 Ausleger 32,50 m

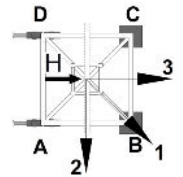


WARNUNG

Diese statischen Daten dürfen nur unter Beachtung der „Allgemeinen Sicherheitshinweise für Eckkrafttabellen“ und der Betriebsanleitung des Kranes verwendet werden.

- Krantyp:** 172 EC-B 8 Litronic
Kran fahrbar und stationär, ohne Klettereinrichtung, ohne Kranführeraufzug
- Turmsystem:** 17HC200 (170HC)
- Grundturmstück:** Grundturmstück 170 HC verstärkt 12.42m
- Kranbasis:** Fundamentkreuz 170/256HC 4.5/4.6m fahrb./stat.
Kran fahrbar und stationär
- Turmstücklänge:** 2,07 m
- Radstand:** 4,50 m
- Spur:** 4,50 m

Ausleger: 32,50 m



Zahl d. Turmstücke	Hakenhöhe [m]	Zentralballast [to]	Eckdrücke in Betrieb [kN], MD=173 kNm					Eckdrücke außer Betrieb [kN], MD=0				
			Ecke	Auslegerstellung			Horizontalkraft [kN]	Ecke	Auslegerstellung			Horizontalkraft [kN]
				1	2	3			1	2	3	
0	25,92	48	A	268	420	93	41	A	256	296	216	98
			B	554	507	464		B	324	296	296	
			C	289	137	464		C	256	216	296	
			D	3	50	93		D	188	216	216	
1	27,99	48	A	263	427	87	42	A	258	316	200	101
			B	573	519	473		B	353	316	316	
			C	285	133	473		C	258	200	316	
			D	0	41	87		D	163	200	200	
2	30,06	56	A	289	451	102	42	A	280	357	203	105
			B	600	551	503		B	404	357	357	
			C	316	154	503		C	280	203	357	
			D	4	54	102		D	157	203	203	
3	32,13	56	A	288	456	99	43	A	282	379	185	109
			B	613	562	510		B	436	379	379	
			C	315	153	510		C	282	185	379	
			D	0	47	99		D	129	185	185	
4	34,20	64	A	310	480	112	44	A	304	422	186	112
			B	645	594	540		B	489	422	422	
			C	343	173	540		C	304	186	422	
			D	8	59	112		D	119	186	186	
5	36,27	72	A	329	504	125	44	A	326	466	186	116
			B	679	626	571		B	545	466	466	
			C	368	193	571		C	326	186	466	
			D	17	70	125		D	108	186	186	
6	38,34	72	A	330	509	121	45	A	328	491	165	119
			B	691	638	579		B	581	491	491	
			C	370	191	579		C	328	165	491	
			D	10	63	121		D	75	165	165	
7	40,41	80	A	349	533	134	46	A	350	537	163	123
			B	726	670	610		B	640	537	537	
			C	395	211	610		C	350	163	537	
			D	19	74	134		D	61	163	163	

DE24001677/00374607 2019.08

Ausleger 32,50 m

Zahl d. Turmstücke	Hakenhöhe [m]	Zentralballast [to]	Eckdrücke in Betrieb [kN], MD=173 kNm					Eckdrücke außer Betrieb [kN], MD=0				
			Ecke	Auslegerstellung			Horizontalkraft [kN]	Ecke	Auslegerstellung			Horizontalkraft [kN]
1	2	3		1	2	3						
8	42,48	88	A	368	558	147	47	A	372	585	160	127
			B	761	703	642		B	700	585	585	
			C	420	231	642		C	372	160	585	
			D	28	85	147		D	45	160	160	
9	44,55	96	A	387	582	159	47	A	394	633	156	131
			B	796	736	674		B	761	633	633	
			C	445	250	674		C	394	156	633	
			D	36	96	159		D	27	156	156	
10	46,62	104	A	406	605	174	50	A	417	680	153	134
			B	829	768	704		B	822	680	680	
			C	471	272	704		C	417	153	680	
			D	48	109	174		D	11	153	153	
11	48,69	104	A	407	613	166	50	A	385	712	124	138
			B	845	782	714		B	902	712	712	
			C	473	267	714		C	385	124	712	
			D	35	98	166		D	0	124	124	
12	50,76	112	A	426	638	178	52	A	385	763	117	142
			B	881	816	747		B	991	763	763	
			C	498	286	747		C	385	117	763	
			D	43	109	178		D	0	117	117	
13	52,83	120	A	445	663	189	54	A	383	816	109	146
			B	918	850	779		B	1083	816	816	
			C	524	305	779		C	383	109	816	
			D	51	119	189		D	0	109	109	
14 ⁺	54,90	136	A	481	707	218	59	A	419	889	119	149
			B	977	905	835		B	1178	889	889	
			C	571	345	835		C	419	119	889	
			D	75	148	218		D	0	119	119	

+ Einsatz mit fahrbarem Unterwagen/Fundamentkreuz nicht zulässig!

3.15 Ausleger 30,00 m

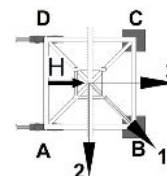


WARNUNG

Diese statischen Daten dürfen nur unter Beachtung der „Allgemeinen Sicherheitshinweise für Eckkrafttabellen“ und der Betriebsanleitung des Kranes verwendet werden.

- Krantyp:** 172 EC-B 8 Litronic
Kran fahrbar und stationär, ohne Klettereinrichtung, ohne Kranführeraufzug
- Turmsystem:** 17HC200 (170HC)
- Grundturmstück:** Grundturmstück 170 HC verstärkt 12.42m
- Kranbasis:** Fundamentkreuz 170/256HC 4.5/4.6m fahrb./stat.
Kran fahrbar und stationär
- Turmstücklänge:** 2,07 m
- Radstand:** 4,50 m
- Spur:** 4,50 m

Ausleger: 30,00 m



Zahl d. Turmstücke	Hakenhöhe [m]	Zentralballast [to]	Eckdrücke in Betrieb [kN], MD=173 kNm					Eckdrücke außer Betrieb [kN], MD=0				
			Ecke	Auslegerstellung			Horizontalkraft [kN]	Ecke	Auslegerstellung			Horizontalkraft [kN]
				1	2	3			1	2	3	
0	25,92	48	A	261	421	87	42	A	253	295	211	98
			B	559	506	464		B	323	295	295	
			C	281	129	464		C	253	211	295	
			D	0	45	87		D	183	211	211	
1	27,99	48	A	257	426	83	42	A	255	315	195	101
			B	575	516	471		B	352	315	315	
			C	277	128	471		C	255	195	315	
			D	0	38	83		D	158	195	195	
2	30,06	56	A	286	450	98	43	A	277	356	198	105
			B	598	548	500		B	402	356	356	
			C	312	148	500		C	277	198	356	
			D	0	51	98		D	152	198	198	
3	32,13	56	A	282	455	95	44	A	279	378	180	109
			B	615	559	507		B	435	378	378	
			C	308	147	507		C	279	180	378	
			D	0	44	95		D	124	180	180	
4	34,20	64	A	307	479	108	44	A	301	421	181	112
			B	643	591	538		B	488	421	421	
			C	339	167	538		C	301	181	421	
			D	4	56	108		D	114	181	181	
5	36,27	72	A	326	503	122	45	A	323	465	181	116
			B	677	623	569		B	543	465	465	
			C	364	187	569		C	323	181	465	
			D	14	68	122		D	103	181	181	
6	38,34	72	A	328	508	118	46	A	325	490	160	119
			B	688	634	577		B	580	490	490	
			C	366	186	577		C	325	160	490	
			D	6	60	118		D	70	160	160	
7	40,41	80	A	347	533	131	47	A	347	536	158	123
			B	723	667	608		B	639	536	536	
			C	391	205	608		C	347	158	536	
			D	15	72	131		D	56	158	158	

DE24001677/00374607 2019.08

Ausleger 30,00 m

Zahl d. Turmstücke	Hakenhöhe [m]	Zentralballast [to]	Eckdrücke in Betrieb [kN], MD=173 kNm					Eckdrücke außer Betrieb [kN], MD=0				
			Ecke	Auslegerstellung			Horizontalkraft [kN]	Ecke	Auslegerstellung			Horizontalkraft [kN]
1	2	3		1	2	3						
8	42,48	88	A	366	558	143	47	A	369	583	155	127
			B	758	700	639		B	699	583	583	
			C	416	225	639		C	369	155	583	
			D	24	83	143		D	40	155	155	
9	44,55	96	A	385	582	155	48	A	391	631	151	131
			B	794	733	671		B	760	631	631	
			C	441	244	671		C	391	151	631	
			D	33	94	155		D	22	151	151	
10	46,62	104	A	404	607	168	49	A	413	680	146	134
			B	829	766	703		B	823	680	680	
			C	466	263	703		C	413	146	680	
			D	41	104	168		D	3	146	146	
11	48,69	104	A	405	613	163	50	A	377	710	120	138
			B	842	778	712		B	906	710	710	
			C	469	261	712		C	377	120	710	
			D	32	96	163		D	0	120	120	
12	50,76	112	A	424	638	175	52	A	377	762	112	142
			B	879	812	744		B	995	762	762	
			C	494	280	744		C	377	112	762	
			D	40	106	175		D	0	112	112	
13	52,83	120	A	443	663	186	54	A	375	814	104	146
			B	915	846	776		B	1087	814	814	
			C	519	299	776		C	375	104	814	
			D	47	116	186		D	0	104	104	
14+	54,90	136	A	479	707	215	58	A	411	887	115	149
			B	974	901	832		B	1182	887	887	
			C	567	339	832		C	411	115	887	
			D	72	145	215		D	0	115	115	

+ Einsatz mit fahrbarem Unterwagen/Fundamentkreuz nicht zulässig!

3.16 Ausleger 26,90 m

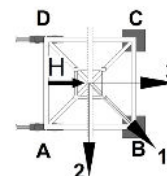


WARNUNG

Diese statischen Daten dürfen nur unter Beachtung der „Allgemeinen Sicherheitshinweise für Eckkrafttabellen“ und der Betriebsanleitung des Kranes verwendet werden.

- Krantyp:** 172 EC-B 8 Litronic
Kran fahrbar und stationär, ohne Klettereinrichtung, ohne Kranführeraufzug
- Turmsystem:** 17HC200 (170HC)
- Grundturmstück:** Grundturmstück 170 HC verstärkt 12.42m
- Kranbasis:** Fundamentkreuz 170/256HC 4.5/4.6m fahrb./stat.
Kran fahrbar und stationär
- Turmstücklänge:** 2,07 m
- Radstand:** 4,50 m
- Spur:** 4,50 m

Ausleger: 26,90 m



Zahl d. Turmstücke	Hakenhöhe [m]	Zentralballast [to]	Eckdrücke in Betrieb [kN], MD=173 kNm					Eckdrücke außer Betrieb [kN], MD=0				
			Ecke	Auslegerstellung			Horizontalkraft [kN]	Ecke	Auslegerstellung			Horizontalkraft [kN]
				1	2	3			1	2	3	
0	25,92	48	A	256	418	84	41	A	249	290	208	98
			B	555	500	459		B	318	290	290	
			C	274	124	459		C	249	208	290	
			D	0	43	84		D	180	208	208	
1	27,99	48	A	251	423	80	41	A	251	310	192	101
			B	571	510	466		B	348	310	310	
			C	270	124	466		C	251	192	310	
			D	0	36	80		D	155	192	192	
2	30,06	56	A	282	447	96	42	A	273	351	195	105
			B	594	541	495		B	398	351	351	
			C	306	144	495		C	273	195	351	
			D	0	49	96		D	148	195	195	
3	32,13	64	A	302	471	109	43	A	295	393	197	109
			B	625	573	525		B	450	393	393	
			C	332	164	525		C	295	197	393	
			D	9	61	109		D	140	197	197	
4	34,20	64	A	304	476	106	44	A	297	416	178	112
			B	636	584	532		B	484	416	416	
			C	334	162	532		C	297	178	416	
			D	2	54	106		D	110	178	178	
5	36,27	72	A	323	500	119	44	A	319	460	178	116
			B	671	616	563		B	539	460	460	
			C	359	182	563		C	319	178	460	
			D	12	66	119		D	99	178	178	
6	38,34	80	A	343	525	132	45	A	341	505	177	119
			B	705	648	594		B	596	505	505	
			C	384	202	594		C	341	177	505	
			D	21	78	132		D	86	177	177	
7	40,41	80	A	344	530	128	46	A	343	532	155	123
			B	717	660	602		B	634	532	532	
			C	386	200	602		C	343	155	532	
			D	13	70	128		D	52	155	155	

DE24001677/00374607 2019.08

Ausleger 26,90 m

Zahl d. Turmstücke	Hakenhöhe [m]	Zentralballast [to]	Eckdrücke in Betrieb [kN], MD=173 kNm					Eckdrücke außer Betrieb [kN], MD=0				
			Ecke	Auslegerstellung			Horizontalkraft [kN]	Ecke	Auslegerstellung			Horizontalkraft [kN]
1	2	3		1	2	3						
8	42,48	88	A	363	555	141	46	A	365	579	152	127
			B	752	693	633		B	694	579	579	
			C	411	220	633		C	365	152	579	
			D	22	82	141		D	36	152	152	
9	44,55	96	A	382	580	153	47	A	387	627	147	131
			B	787	726	665		B	756	627	627	
			C	436	239	665		C	387	147	627	
			D	31	93	153		D	18	147	147	
10	46,62	104	A	401	604	166	49	A	408	676	142	134
			B	823	759	697		B	820	676	676	
			C	461	258	697		C	408	142	676	
			D	40	104	166		D	0	142	142	
11	48,69	112	A	420	629	178	51	A	409	726	136	138
			B	859	792	729		B	905	726	726	
			C	486	277	729		C	409	136	726	
			D	48	114	178		D	0	136	136	
12	50,76	120	A	439	655	189	53	A	409	777	129	142
			B	895	826	761		B	994	777	777	
			C	511	296	761		C	409	129	777	
			D	56	125	189		D	0	129	129	
13	52,83	128	A	460	681	204	56	A	407	830	120	146
			B	928	859	790		B	1086	830	830	
			C	534	314	790		C	407	120	830	
			D	66	136	204		D	0	120	120	
14 ⁺	54,90	136	A	477	705	213	58	A	403	883	111	149
			B	968	893	826		B	1182	883	883	
			C	562	333	826		C	403	111	883	
			D	71	145	213		D	0	111	111	

+ Einsatz mit fahrbarem Unterwagen/Fundamentkreuz nicht zulässig!

3.17 Ausleger 24,40 m

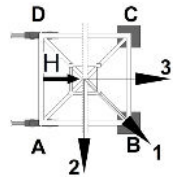


WARNUNG

Diese statischen Daten dürfen nur unter Beachtung der „Allgemeinen Sicherheitshinweise für Eckkrafttabellen“ und der Betriebsanleitung des Kranes verwendet werden.

- Krantyp:** 172 EC-B 8 Litronic
Kran fahrbar und stationär, ohne Klettereinrichtung, ohne Kranführeraufzug
- Turmsystem:** 17HC200 (170HC)
- Grundturmstück:** Grundturmstück 170 HC verstärkt 12.42m
- Kranbasis:** Fundamentkreuz 170/256HC 4.5/4.6m fahrb./stat.
Kran fahrbar und stationär
- Turmstücklänge:** 2,07 m
- Radstand:** 4,50 m
- Spur:** 4,50 m

Ausleger: 24,40 m



Zahl d. Turmstücke	Hakenhöhe [m]	Zentralballast [to]	Eckdrücke in Betrieb [kN], MD=173 kNm					Eckdrücke außer Betrieb [kN], MD=0				
			Ecke	Auslegerstellung			Horizontalkraft [kN]	Ecke	Auslegerstellung			Horizontalkraft [kN]
				1	2	3			1	2	3	
0	25,92	48	A	242	421	74	42	A	246	293	198	98
			B	570	501	461		B	323	293	293	
			C	259	114	461		C	246	198	293	
			D	0	34	74		D	168	198	198	
1	27,99	48	A	237	426	71	42	A	248	313	182	101
			B	586	511	469		B	352	313	313	
			C	255	113	469		C	248	182	313	
			D	0	28	71		D	143	182	182	
2	30,06	56	A	268	450	87	43	A	270	354	185	105
			B	609	542	496		B	403	354	354	
			C	290	133	496		C	270	185	354	
			D	0	41	87		D	136	185	185	
3	32,13	64	A	300	473	103	44	A	292	396	187	109
			B	627	572	525		B	455	396	396	
			C	328	156	525		C	292	187	396	
			D	1	56	103		D	128	187	187	
4	34,20	64	A	292	480	97	44	A	294	419	168	112
			B	650	585	534		B	489	419	419	
			C	320	151	534		C	294	168	419	
			D	0	46	97		D	98	168	168	
5	36,27	72	A	321	504	110	45	A	316	463	168	116
			B	674	617	565		B	544	463	463	
			C	354	171	565		C	316	168	463	
			D	1	58	110		D	87	168	168	
6	38,34	80	A	340	527	126	46	A	338	508	167	119
			B	706	647	594		B	601	508	508	
			C	380	193	594		C	338	167	508	
			D	14	73	126		D	74	167	167	
7	40,41	80	A	342	534	119	47	A	340	534	145	123
			B	721	661	604		B	639	534	534	
			C	382	189	604		C	340	145	534	
			D	2	63	119		D	40	145	145	

DE24001677/00374607 2019.08

Ausleger 24,40 m

Zahl d. Turmstücke	Hakenhöhe [m]	Zentralballast [to]	Eckdrücke in Betrieb [kN], MD=173 kNm					Eckdrücke außer Betrieb [kN], MD=0				
			Ecke	Auslegerstellung			Horizontalkraft [kN]	Ecke	Auslegerstellung			Horizontalkraft [kN]
1	2	3		1	2	3						
8	42,48	88	A	361	559	132	47	A	362	581	142	127
			B	756	693	635		B	699	581	581	
			C	406	208	635		C	362	142	581	
			D	12	74	132		D	24	142	142	
9	44,55	96	A	380	584	145	48	A	384	629	138	131
			B	791	726	667		B	760	629	629	
			C	431	227	667		C	384	138	629	
			D	20	85	145		D	7	138	138	
10	46,62	104	A	399	609	157	49	A	393	678	133	134
			B	826	759	698		B	836	678	678	
			C	456	246	698		C	393	133	678	
			D	29	96	157		D	0	133	133	
11	48,69	112	A	418	634	169	51	A	394	728	127	138
			B	862	792	730		B	922	728	728	
			C	481	265	730		C	394	127	728	
			D	37	107	169		D	0	127	127	
12	50,76	112	A	419	640	164	51	A	354	760	99	142
			B	876	805	739		B	1011	760	760	
			C	484	263	739		C	354	99	760	
			D	28	98	164		D	0	99	99	
13	52,83	128	A	456	685	193	55	A	392	832	111	146
			B	935	860	794		B	1103	832	832	
			C	531	303	794		C	392	111	832	
			D	53	128	193		D	0	111	111	
14 ⁺	54,90	136	A	475	710	204	58	A	388	885	102	149
			B	971	894	827		B	1198	885	885	
			C	557	321	827		C	388	102	885	
			D	60	138	204		D	0	102	102	

+ Einsatz mit fahrbarem Unterwagen/Fundamentkreuz nicht zulässig!