

Eckkräfte

EN14439:2009-C25

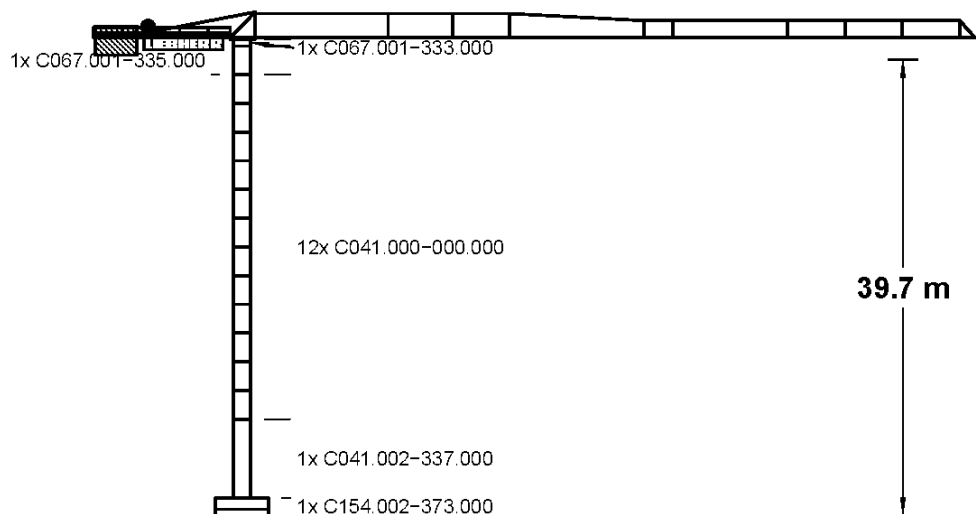
**150 EC-B 8 Litronic, Turmsystem 16HC175 (120HC/
140HC), Fundamentkreuz 91EC 4.6m stat.**

**Kran stationär, ohne Klettereinrichtung, ohne
Kranführeraufzug**

Grundturmstück 140HC Standard 6.85m

LIEBHERR-WERK BIBERACH

22.02.2019 18:36:33
prsV1.53tpV3.19
00356258 rum0



1 Allgemeine Sicherheitshinweise

1.1 Sicherheitshinweise für Eckkrafttabellen und Fundamentbelastungstabellen



WARNUNG

Unfallgefahr bei Nichtbeachtung der Bauteilkompatibilitätsliste!

Die statischen Daten dürfen nur verwendet werden, wenn der Kranaufbau der beschriebenen Konfiguration entspricht und die verwendeten Komponenten, unter Beachtung der Bauteilkompatibilitätsliste, ausgewählt wurden.

- ▶ Weitere Informationen siehe „Bauteilkompatibilitätsliste“.



WARNUNG

Gefährdung der Standsicherheit!

Das Fundament bzw. der Zentralballast muss der Aufbauhöhe und der Konfiguration des Krans entsprechen (mit oder ohne Klettereinrichtung). Der nachträgliche An- oder Abbau einer Klettereinrichtung zur Montage oder Demontage des Krans verändert die Standsicherheit des Krans und damit die daraus resultierenden Eckkräfte bzw. Fundamentbelastungen.

- ▶ Bei der Einsatzplanung immer beide Eckkrafttabellen „mit Klettereinrichtung“ und „ohne Klettereinrichtung“ beachten und die jeweils ungünstigeren Werte berücksichtigen.
- ▶ Zentralballast prüfen.



WARNUNG

Gefährdung der Standsicherheit!

Bei bestimmten Auslegerlängen kann der Kran nicht ohne eine zusätzliche Windfläche im Ausleger in den Wind drehen.

- ▶ Falls erforderlich, Windfläche montieren. Weitere Informationen siehe: Betriebsanleitung, Kapitel Montage.



WARNUNG

Gefährdung der Standsicherheit!

Wenn Turmstücke mit montierten Führungsschienen für den Kranführeraufzug in den Turmaufbau integriert werden, gelten abweichende statische Daten. Montierte Führungsschienen können eine Verringerung der maximalen Aufbauhöhe und eine Erhöhung der Fundamentbelastungen, Eckkräfte und des erforderlichen Zentralballasts zur Folge haben.

Kranaufbauten, bei denen die Führungsschienen im Turmstück verbleiben, sind wie Kranaufbauten mit angebaurem Kranführeraufzug zu betrachten!

- ▶ Spezielle statische Daten bei der Abteilung Statik beim Liebherr-Werk Biberach GmbH anfragen.
- ▶ Zuverlässigkeit des Kranaufbaus anhand der speziellen statischen Daten prüfen.
- ▶ Im Zweifelsfall Führungsschienen und Einbauten für den Ein- und Ausstieg im gesamten Turmaufbau entfernen.

Die Eckkräfte sind charakteristische Lasten und enthalten keinen Eigenlast- und Hublastbeiwert. Beachten Sie bei Kranen mit mehreren Strang-Ausführungen die minimale und maximale Ausladung.

Bei stationärer Ausführung des Krans, mit Unterwagen oder Fundamentkreuz, können sich die in den Eckkrafttabellen angegebenen Hakenhöhen, je nach Krankonfiguration, verringern.

1.2 Hinweise zur Konformität

Auf Grund der Vielzahl an möglichen Varianten und Einflussparameter beim Aufbau von Turmdrehkränen ist es wichtig zu erkennen, ob der gewählte Kranaufbau und/oder die vorliegende Dokumentation die örtlichen Sicherheitsanforderungen erfüllt und damit Konformität gegeben ist.

In den Ländern des Europäischen Wirtschaftsraums (EWR) helfen Eckkrafttabellen und Fundamentbelastungstabellen nach EN 14439 die Einhaltung des geforderten Sicherheitsniveaus zu gewährleisten.

In den Ländern außerhalb des EWR gibt es häufig keine verbindlichen Vorschriften. Mit der Liebherr Werknorm LN 303 wurden geeignete Mindestanforderungen für diese Länder definiert. Die Datenblätter und die Statik-Tabellen, bei denen diese Spezifikation angewendet wird, sind mit dem Kürzel LN 303 gekennzeichnet.

Kranaufbauten unter Berücksichtigung von Sicherheitsanforderungen und/oder Windlastannahmen, die auf anderen Normen und Richtlinien basieren, stellen gegebenenfalls kein geeignetes Schutzniveau dar.

Die Anwendbarkeit der bereitgestellten Unterlagen ist vom Betreiber zu prüfen. Wir empfehlen hierzu, eine baustellenbezogene Gefährdungsanalyse zu erstellen, in der insbesondere die Windexposition berücksichtigt wird.

1.3 Hinweise für Krane mit Kletterturmstück

Beachten Sie bei Kranen, die für den Einsatz einer Klettereinrichtung ein Kletterturmstück benötigen, Folgendes:

- Die angegebene Hakenhöhe in den Eckkrafttabellen und Fundamentbelastungstabellen beinhalten immer das Kletterturmstück.
- Bei einer Kranmontage ohne Klettereinrichtung kann das Kletterturmstück durch ein Standard-Turmstück ersetzt werden.

1.4 Verwendete Symbole in Eckkrafttabellen und Fundamentbelastungstabellen

Symbol	Bedeutung
*	Bei dieser Hakenhöhe muss die Klettereinrichtung nach der Montage abgelassen werden!
xx	Bei dieser Hakenhöhe ist das Umschalten auf die LM2-Lastkurve nicht zulässig! Weitere Informationen siehe: „Bedienungsanleitung für den Kranführer“, „Steuerpult“.
&	Bei dieser Hakenhöhe ist während des Kranfahrens das Anheben und Senken der Last, sowie Drehen und Katzfahren nicht zulässig!

Symbol	Bedeutung
+	Bei dieser Hakenhöhe ist der Einsatz mit fahrbarem Unterwagen bzw. Fundamentkreuz nicht zulässig! Nur stationär, ohne Fahrwerke, möglich.
°	Bei dieser Hakenhöhe ist der Anbau einer Kabine nicht zulässig! Nur möglich "ohne Kabine".
@	Bei dieser Hakenhöhe ist der Einsatz mit Kletterturmstück nicht zulässig! Das Kletterturmstück muss durch ein Standard-Turmstück ersetzt werden.

Tab. 1: Verwendete Symbole in Eckkrafttabellen und Fundamentbelastungstabellen

1.5 Verwendete Symbole in Bauteilkompatibilitätsliste

Symbol	Bedeutung
*	nicht kletterbar
+	nur einmal verwenden

Tab. 2: Verwendete Symbole in Bauteilkompatibilitätsliste

2 Erläuterungen zur Standsicherheitsberechnung nach EN 14439:2009

2.1 Standsicherheit - Kran außer Betrieb (Sturm)

Mit der Anwendung der Produktnorm EN 14439 „Krane - Sicherheit - Turmdrehkrane“ wird hinsichtlich der Standsicherheitsberechnung und der Windbelastungen für den Zustand „Kran außer Betrieb“ auf die FEM 1.005 verwiesen. Damit wurden europaweit regional unterschiedliche Windgeschwindigkeiten eingeführt. Für den Zustand „Kran in Betrieb“ gelten für die Standsicherheitsberechnung weiterhin die Regeln der DIN 15019.

Wichtigste Neuerung ist die realistische Berücksichtigung der Sturmwindbelastungen im Zustand „Kran außer Betrieb“. Länder und Regionen werden dabei in Windzonen (siehe: [Fig. 1, Seite 7](#)) mit unterschiedlichen Bezugswindgeschwindigkeiten gemäß FEM 1.005 (bzw. EN 13001-2) eingeteilt. Für Turmdrehkrane wurde darin als Mindestanforderung die Windregion C und ein Wiederholintervall von 25 Jahren - abgekürzt C25 - festgelegt.



Fig. 1: Europäische Windregionenkarte aus EN 13001 (nur zur Orientierung)

**Hinweis**

Die europäische Windregionenkarte aus EN 13001 (siehe: Fig. 1, Seite 7) dient nur zur Orientierung!

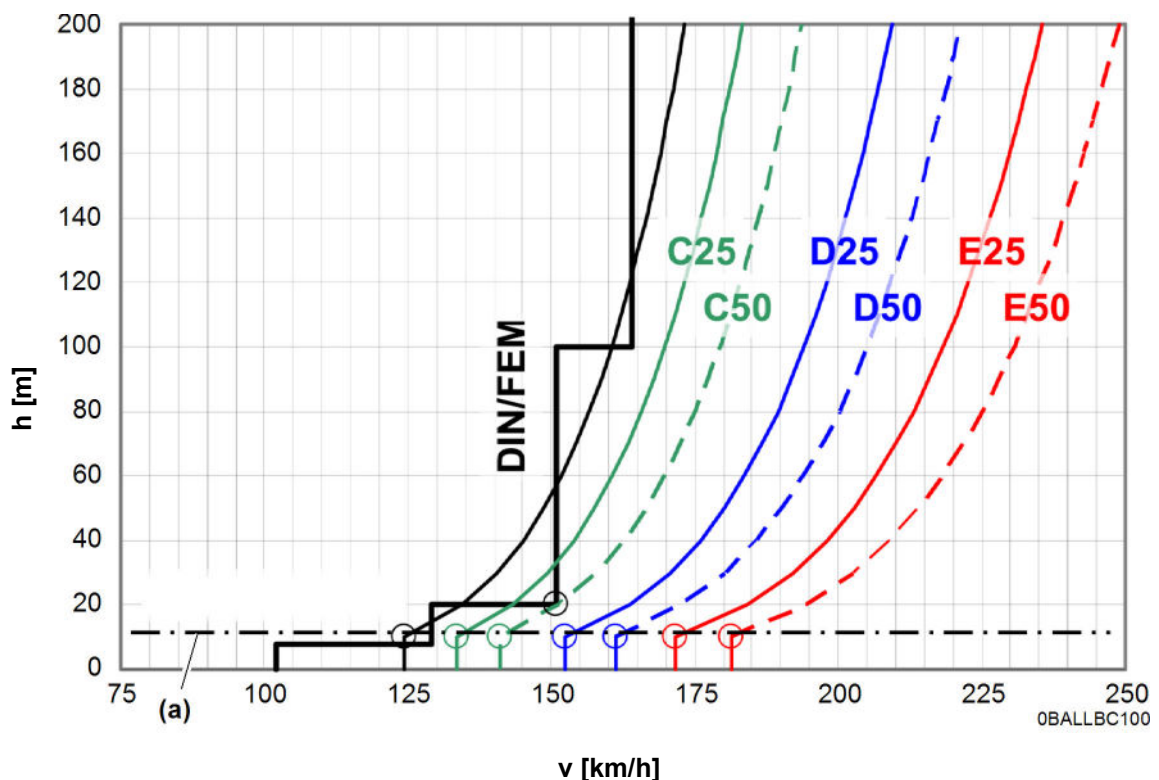
Maßgebend sind die nationalen Windkarten.

► Nationale Anhänge zur EN 1991-1-4 oder nationale meteorologische Karten beachten.

**Hinweis**

In verschiedenen Gegenden muss mit erhöhten Windgeschwindigkeiten gerechnet werden (z.B. aufgrund der Topographie oder örtlichen Gegebenheiten)!

► Passendes Windprofil für diese Gegenden wählen, basierend auf lokalen meteorologischen Daten.



Tab. 3: Böen-Windgeschwindigkeitsprofile nach FEM 1.005 bzw. EN 13001

Bezugshöhe 10 m (a)

Aufgrund schwerer Sturmwindereignisse in den letzten Jahren und der allgemeinen Erhöhung der Sicherheitsanforderungen im Bauwesen - aber auch im Kranbau - sind insbesondere die anzusetzenden Windlastannahmen erhöht worden. Aus „Böen-Windgeschwindigkeitsprofile nach FEM 1.005 bzw. EN 13001“ (siehe: Fig. 1, Seite 7) ist ersichtlich, dass die Windzone C25 die Windbelastung nach DIN 1055-4 sicher abdeckt.

In diesem Diagramm sind aber auch die verschiedenen Bezugswindgeschwindigkeiten mit der zugehörigen Bezugshöhe (a) markiert. Auffällig ist, dass in der Vergangenheit beim stufigen Windprofil nach DIN 1055-4 üblicherweise eine Bezugswindgeschwindigkeit von 151 km/h angegeben wurde. Führt man das vereinfachte Treppenfunktionsprofil auf seine ursprüngliche Kurvenform zurück, so erhält man eine, mit der FEM 1.005 vergleichbare, Bezugswindgeschwindigkeit in einer Höhe von 10 m über flachem offenem Gelände. Die abgebildeten Windprofile entsprechen bereits der sogenannten 3-Sekunden- Böe und nicht mehr dem häufig angegebenen, niedrigeren 10-Minuten-Mittelwind.

DIN 1055-T4:1986**Bezugsböenwindgeschwindigkeit**

$$v_g(10) = 125 \text{ km/h}$$

Tab. 4: *Bezugsböenwindgeschwindigkeit*

FEM 1.005 bzw. EN 13001-2:2004**Bezugsböenwindgeschwindigkeit**

- Windregion C, Wiederholintervall 25 Jahre:	$v_g(10) = 134 \text{ km/h}$
- Windregion D, Wiederholintervall 25 Jahre:	$v_g(10) = 153 \text{ km/h}$
- Windregion E, Wiederholintervall 25 Jahre:	$v_g(10) = 171 \text{ km/h}$

Tab. 5: *Bezugsböenwindgeschwindigkeit*

Im Zuge dieser Entwicklung wird jetzt gefordert, dass an jedem beliebigen Ort in Europa das gleiche Sicherheitsniveau erreicht werden muss, weshalb in der Produktnorm EN 14439 für Turmdrehkrane zunächst ein einheitliches Wiederholintervall von 25 Jahren festgelegt wurde. Um hier dennoch eine gewisse Standardisierung zu erreichen, wurden in der FEM 1.005 fünf Windregionen (A/B, C, D, E, F) definiert. Da aus Vereinheitlichungsgründen die Region A/B ausgeschlossen wurde und die Region F ohne praktische Bedeutung ist, verbleiben die Windregionen C, D und E, für die entsprechende Angaben gemacht werden.

Wie schon in der Vergangenheit liegt die Verantwortung, hinsichtlich der korrekten Bewertung und Einstufen des Aufstellortes, beim Kranbetreiber. Dabei kann es vorkommen, dass die notwendigen Angaben, passend zur ermittelten Windregion, nicht in der Betriebsanleitung des Krans zu finden sind. In diesen Fällen ist die Firma Liebherr zu konsultieren und es sind die erforderlichen Ergänzungen anzufordern.

3 Eckkräfte

Folgende Hubwerke wurden in der Berechnung berücksichtigt:

- WIW230MZ427
- WIW240MZ405
- WIW240MZ406
- WIW240MZ407
- WIW250MZ411
- WIW250MZ413
- WIW250MZ414
- WIW250MZ419
- WIW260MZ419
- WIW260MZ422
- WIW260MZ423
- WIW260MZ424

Katzstellung außer Betrieb:

Ausleger	Ausladung
62,50 m	2,60 m
60,00 m	2,60 m
57,50 m	2,60 m
55,00 m	2,60 m
52,50 m	2,60 m
50,00 m	2,60 m
47,50 m	2,60 m
45,00 m	2,60 m
42,50 m	2,60 m
40,00 m	2,60 m
37,50 m	2,60 m
35,00 m	2,60 m
32,50 m	2,60 m
30,00 m	2,60 m
26,90 m	2,60 m
24,40 m	2,60 m

3.1 Bauteilkompatibilitätsliste

C067.001-333.000	KUD-Auflage+KUD 160EC-B - Turmsystem 120HC – C067.001-333.000 969651501 l=0,58 m
C067.001-335.000	Kletter-Turmstück 120HC 2.5m – C041.002-332.000 957132501 l=2,50 m – C041.061-332.000 90052323 l=2,50 m – C067.001-335.000 969409301 l=2,50 m
C041.000-000.000 insgesamt max. l=30,00 m	Ersatz-Turmstück 16HC175 (120HC) 2.5 m – C041.002-332.000 957132501 l=2,50 m – C041.061-332.000 90052323 l=2,50 m – C041.003-332.000 957135801 l=5,00 m – C041.062-332.000 90052393 l=5,00 m – C041.070-332.000 901220830 l=5,00 m – C041.002-331.000 957135101 l=10,00 m – C041.061-331.000 90052468 l=10,00 m – C041.070-331.000 901221130 l=10,00 m – C041.003-331.000 957829801 l=12,50 m – C041.062-331.000 90052863 l=12,50 m
C041.002-337.000	Grundturmstück 140HC Standard 6.85m – C041.002-337.000 957100201 l=6,85 m
C154.002-373.000	Fundamentkreuz 91EC 4.6m stat. – C154.002-311.000 956513501 l=1,50 m

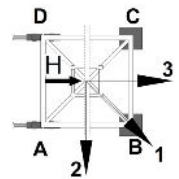
3.2 Ausleger 62,50 m



WARNUNG

Diese statischen Daten dürfen nur unter Beachtung der „Allgemeinen Sicherheitshinweise für Eckkrafttabellen“ und der Betriebsanleitung des Kranes verwendet werden.

- Krantyp:** 150 EC-B 8 Litronic, 150 EC-B 6 Litronic, 150 EC-B 8 Litronic PT **Ausleger: 62,50 m**
Kran stationär, ohne Klettereinrichtung, ohne Kranführeraufzug
- Turmsystem:** 16HC175 (120HC/140HC)
- Grundturmstück:** Grundturmstück 140HC Standard 6.85m
- Kranbasis:** Fundamentkreuz 91EC 4.6m stat.
Kran stationär
- Turmstücklänge:** 2,50 m
- Radstand:** 4,60 m
- Spur:** 4,60 m



Zahl d. Turmstücke	Hakenhöhe [m]	Zentralballast [to]	Eckdrücke in Betrieb [kN], MD=269 kNm					Eckdrücke außer Betrieb [kN], MD=0				
			Ecke	Auslegerstellung			Horizontalkraft [kN]	Ecke	Auslegerstellung			Horizontalkraft [kN]
				1	2	3			1	2	3	
0	9,66	25	A	204	309	100	30	A	182	215	149	46
			B	352	309	309		B	228	215	215	
			C	204	100	309		C	182	149	215	
			D	56	100	100		D	137	149	149	
1	12,16	25	A	206	314	98	31	A	184	207	162	49
			B	360	314	314		B	214	207	207	
			C	206	98	314		C	184	162	207	
			D	52	98	98		D	154	162	162	
2	14,66	25	A	208	320	96	31	A	186	197	175	53
			B	368	320	320		B	198	197	197	
			C	208	96	320		C	186	175	197	
			D	48	96	96		D	174	175	175	
3	17,16	25	A	210	327	94	32	A	188	193	183	56
			B	376	327	327		B	198	193	193	
			C	210	94	327		C	188	183	193	
			D	44	94	94		D	177	183	183	
4	19,66	25	A	212	333	91	33	A	190	209	171	60
			B	384	333	333		B	222	209	209	
			C	212	91	333		C	190	171	209	
			D	40	91	91		D	158	171	171	
5	22,16	25	A	214	339	88	34	A	192	226	157	64
			B	393	339	339		B	246	226	226	
			C	214	88	339		C	192	157	226	
			D	35	88	88		D	137	157	157	
6	24,66	30	A	228	359	98	35	A	206	257	155	67
			B	415	359	359		B	286	257	257	
			C	228	98	359		C	206	155	257	
			D	42	98	98		D	127	155	155	

DE24001271/00356258 2019.02

Ausleger 62,50 m

Zahl d. Turmstücke	Hakenhöhe [m]	Zentralballast [to]	Eckdrücke in Betrieb [kN], MD=269 kNm					Eckdrücke außer Betrieb [kN], MD=0				
			Ecke	Auslegerstellung			Horizontalkraft [kN]	Ecke	Auslegerstellung			Horizontalkraft [kN]
1	2	3		1	2	3						
7	27,16	30	A	230	366	95	35	A	208	277	139	71
			B	424	366	366		B	314	277	277	
			C	230	95	366		C	208	139	277	
			D	37	95	95		D	102	139	139	
8	29,66	30	A	232	373	92	36	A	210	298	122	75
			B	434	373	373		B	345	298	298	
			C	232	92	373		C	210	122	298	
			D	31	92	92		D	75	122	122	
9	32,16	30	A	234	380	88	37	A	212	320	104	79
			B	444	380	380		B	377	320	320	
			C	234	88	380		C	212	104	320	
			D	25	88	88		D	47	104	104	
10	34,66	35	A	249	400	97	38	A	226	356	97	83
			B	466	400	400		B	424	356	356	
			C	249	97	400		C	226	97	356	
			D	31	97	97		D	29	97	97	
11	37,16	40	A	263	421	105	38	A	241	394	88	86
			B	490	421	421		B	473	394	394	
			C	263	105	421		C	241	88	394	
			D	36	105	105		D	9	88	88	
12	39,66	45	A	277	441	114	39	A	240	432	77	90
			B	513	441	441		B	539	432	432	
			C	277	114	441		C	240	77	432	
			D	42	114	114		D	0	77	77	

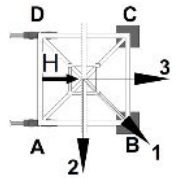
3.3 Ausleger 60,00 m



WARNUNG

Diese statischen Daten dürfen nur unter Beachtung der „Allgemeinen Sicherheitshinweise für Eckkrafttabellen“ und der Betriebsanleitung des Kranes verwendet werden.

- Krantyp:** 150 EC-B 8 Litronic, 150 EC-B 6 Litronic, 150 EC-B 8 Litronic PT **Ausleger: 60,00 m**
 Kran stationär, ohne Klettereinrichtung, ohne Kranführeraufzug
- Turmsystem:** 16HC175 (120HC/140HC)
- Grundturmstück:** Grundturmstück 140HC Standard 6.85m
- Kranbasis:** Fundamentkreuz 91EC 4.6m stat. Kran stationär
- Turmstücklänge:** 2,50 m
- Radstand:** 4,60 m
- Spur:** 4,60 m



Zahl d. Turmstücke	Hakenhöhe [m]	Zentralballast [to]	Eckdrücke in Betrieb [kN], MD=269 kNm					Eckdrücke außer Betrieb [kN], MD=0				
			Ecke	Auslegerstellung			Horizontalkraft [kN]	Ecke	Auslegerstellung			Horizontalkraft [kN]
				1	2	3			1	2	3	
0	9,66	25	A	203	306	101	29	A	181	231	132	45
			B	349	306	306		B	250	231	231	
			C	203	101	306		C	181	132	231	
			D	58	101	101		D	112	132	132	
1	12,16	25	A	205	311	99	30	A	183	223	144	49
			B	356	311	311		B	237	223	223	
			C	205	99	311		C	183	144	223	
			D	55	99	99		D	130	144	144	
2	14,66	25	A	207	317	97	31	A	185	213	158	53
			B	364	317	317		B	221	213	213	
			C	207	97	317		C	185	158	213	
			D	51	97	97		D	149	158	158	
3	17,16	25	A	209	324	95	32	A	187	202	173	56
			B	372	324	324		B	204	202	202	
			C	209	95	324		C	187	173	202	
			D	47	95	95		D	171	173	173	
4	19,66	25	A	211	330	93	33	A	189	191	187	60
			B	380	330	330		B	197	191	191	
			C	211	93	330		C	189	187	191	
			D	42	93	93		D	181	187	187	
5	22,16	25	A	213	336	90	33	A	191	208	174	64
			B	389	336	336		B	222	208	208	
			C	213	90	336		C	191	174	208	
			D	37	90	90		D	160	174	174	
6	24,66	30	A	228	356	99	34	A	205	239	171	67
			B	411	356	356		B	261	239	239	
			C	228	99	356		C	205	171	239	
			D	45	99	99		D	150	171	171	

DE24001271/00356258 2019.02

Ausleger 60,00 m

Zahl d. Turmstücke	Hakenhöhe [m]	Zentralballast [to]	Eckdrücke in Betrieb [kN], MD=269 kNm					Eckdrücke außer Betrieb [kN], MD=0				
			Ecke	Auslegerstellung			Horizontalkraft [kN]	Ecke	Auslegerstellung			Horizontalkraft [kN]
1	2	3		1	2	3						
7	27,16	30	A	229	363	96	35	A	207	259	156	71
			B	420	363	363		B	290	259	259	
			C	229	96	363		C	207	156	259	
			D	39	96	96		D	125	156	156	
8	29,66	30	A	231	370	93	36	A	209	280	139	75
			B	430	370	370		B	320	280	280	
			C	231	93	370		C	209	139	280	
			D	33	93	93		D	99	139	139	
9	32,16	35	A	246	390	102	36	A	224	315	133	79
			B	452	390	390		B	365	315	315	
			C	246	102	390		C	224	133	315	
			D	40	102	102		D	83	133	133	
10	34,66	40	A	260	410	111	37	A	238	351	126	82
			B	475	410	410		B	412	351	351	
			C	260	111	410		C	238	126	351	
			D	46	111	111		D	65	126	126	
11	37,16	45	A	275	430	120	38	A	253	388	117	86
			B	498	430	430		B	461	388	388	
			C	275	120	430		C	253	117	388	
			D	51	120	120		D	45	117	117	
12	39,66	50	A	289	450	128	39	A	267	427	108	90
			B	522	450	450		B	511	427	427	
			C	289	128	450		C	267	108	427	
			D	57	128	128		D	23	108	108	

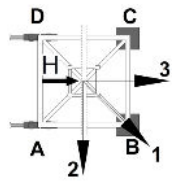
3.4 Ausleger 57,50 m



WARNUNG

Diese statischen Daten dürfen nur unter Beachtung der „Allgemeinen Sicherheitshinweise für Eckkrafttabellen“ und der Betriebsanleitung des Kranes verwendet werden.

- Krantyp:** 150 EC-B 8 Litronic, 150 EC-B 6 Litronic, 150 EC-B 8 Litronic PT **Ausleger: 57,50 m**
Kran stationär, ohne Klettereinrichtung, ohne Kranführeraufzug
- Turmsystem:** 16HC175 (120HC/140HC)
- Grundturmstück:** Grundturmstück 140HC Standard 6.85m
- Kranbasis:** Fundamentkreuz 91EC 4.6m stat. Kran stationär
- Turmstücklänge:** 2,50 m
- Radstand:** 4,60 m
- Spur:** 4,60 m



Zahl d. Turmstücke	Hakenhöhe [m]	Zentralballast [to]	Eckdrücke in Betrieb [kN], MD=269 kNm					Eckdrücke außer Betrieb [kN], MD=0				
			Ecke	Auslegerstellung			Horizontalkraft [kN]	Ecke	Auslegerstellung			Horizontalkraft [kN]
				1	2	3			1	2	3	
0	9,66	25	A	202	314	91	29	A	180	222	139	45
			B	360	314	314		B	237	222	222	
			C	202	91	314		C	180	139	222	
			D	45	91	91		D	123	139	139	
1	12,16	25	A	204	319	89	30	A	182	213	152	49
			B	368	319	319		B	224	213	213	
			C	204	89	319		C	182	152	213	
			D	41	89	89		D	141	152	152	
2	14,66	25	A	206	325	87	31	A	184	203	165	53
			B	375	325	325		B	208	203	203	
			C	206	87	325		C	184	165	203	
			D	37	87	87		D	160	165	165	
3	17,16	25	A	208	331	85	31	A	186	192	180	56
			B	384	331	331		B	191	192	192	
			C	208	85	331		C	186	180	192	
			D	33	85	85		D	181	180	180	
4	19,66	25	A	210	338	83	32	A	188	198	178	60
			B	392	338	338		B	208	198	198	
			C	210	83	338		C	188	178	198	
			D	28	83	83		D	168	178	178	
5	22,16	25	A	212	344	80	33	A	190	216	164	64
			B	401	344	344		B	233	216	216	
			C	212	80	344		C	190	164	216	
			D	24	80	80		D	147	164	164	
6	24,66	30	A	227	364	89	34	A	204	247	162	67
			B	422	364	364		B	272	247	247	
			C	227	89	364		C	204	162	247	
			D	31	89	89		D	137	162	162	

DE24001271/00356258 2019.02

Ausleger 57,50 m

Zahl d. Turmstücke	Hakenhöhe [m]	Zentralballast [to]	Eckdrücke in Betrieb [kN], MD=269 kNm					Eckdrücke außer Betrieb [kN], MD=0				
			Ecke	Auslegerstellung			Horizontalkraft [kN]	Ecke	Auslegerstellung			Horizontalkraft [kN]
1	2	3		1	2	3						
7	27,16	30	A	228	371	86	35	A	206	267	146	71
			B	432	371	371		B	300	267	267	
			C	228	86	371		C	206	146	267	
			D	25	86	86		D	112	146	146	
8	29,66	30	A	230	378	83	35	A	208	287	129	75
			B	441	378	378		B	331	287	287	
			C	230	83	378		C	208	129	287	
			D	19	83	83		D	86	129	129	
9	32,16	30	A	232	385	80	36	A	210	310	111	78
			B	451	385	385		B	363	310	310	
			C	232	80	385		C	210	111	310	
			D	13	80	80		D	57	111	111	
10	34,66	35	A	247	405	88	37	A	225	346	104	82
			B	474	405	405		B	410	346	346	
			C	247	88	405		C	225	104	346	
			D	19	88	88		D	39	104	104	
11	37,16	45	A	274	438	109	38	A	252	395	108	86
			B	510	438	438		B	471	395	395	
			C	274	109	438		C	252	108	395	
			D	38	109	109		D	32	108	108	
12	39,66	50	A	288	458	118	38	A	266	434	98	90
			B	533	458	458		B	522	434	434	
			C	288	118	458		C	266	98	434	
			D	43	118	118		D	10	98	98	

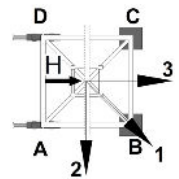
3.5 Ausleger 55,00 m



WARNUNG

Diese statischen Daten dürfen nur unter Beachtung der „Allgemeinen Sicherheitshinweise für Eckkrafttabellen“ und der Betriebsanleitung des Kranes verwendet werden.

- Krantyp:** 150 EC-B 8 Litronic, 150 EC-B 6 Litronic, 150 EC-B 8 Litronic PT **Ausleger: 55,00 m**
Kran stationär, ohne Klettereinrichtung, ohne Kranführeraufzug
- Turmsystem:** 16HC175 (120HC/140HC)
- Grundturmstück:** Grundturmstück 140HC Standard 6.85m
- Kranbasis:** Fundamentkreuz 91EC 4.6m stat. Kran stationär
- Turmstücklänge:** 2,50 m
- Radstand:** 4,60 m
- Spur:** 4,60 m



Zahl d. Turmstücke	Hakenhöhe [m]	Zentralballast [to]	Eckdrücke in Betrieb [kN], MD=257 kNm					Eckdrücke außer Betrieb [kN], MD=0				
			Ecke	Auslegerstellung			Horizontalkraft [kN]	Ecke	Auslegerstellung			Horizontalkraft [kN]
				1	2	3			1	2	3	
0	9,66	25	A	202	315	88	29	A	180	237	122	45
			B	362	315	315		B	259	237	237	
			C	202	88	315		C	180	122	237	
			D	41	88	88		D	100	122	122	
1	12,16	25	A	204	321	86	29	A	182	228	135	49
			B	370	321	321		B	246	228	228	
			C	204	86	321		C	182	135	228	
			D	37	86	86		D	117	135	135	
2	14,66	25	A	206	327	84	30	A	183	219	148	53
			B	378	327	327		B	230	219	219	
			C	206	84	327		C	183	148	219	
			D	33	84	84		D	137	148	148	
3	17,16	25	A	207	333	82	31	A	185	208	163	56
			B	386	333	333		B	213	208	208	
			C	207	82	333		C	185	163	208	
			D	29	82	82		D	158	163	163	
4	19,66	25	A	209	339	80	32	A	187	196	179	60
			B	394	339	339		B	194	196	196	
			C	209	80	339		C	187	179	196	
			D	25	80	80		D	181	179	179	
5	22,16	25	A	211	346	77	32	A	189	199	180	63
			B	403	346	346		B	209	199	199	
			C	211	77	346		C	189	180	199	
			D	20	77	77		D	170	180	180	
6	24,66	30	A	226	365	87	33	A	204	230	178	67
			B	424	365	365		B	248	230	230	
			C	226	87	365		C	204	178	230	
			D	27	87	87		D	160	178	178	

DE24001271/00356258 2019.02

Ausleger 55,00 m

Zahl d. Turmstücke	Hakenhöhe [m]	Zentralballast [to]	Eckdrücke in Betrieb [kN], MD=257 kNm					Eckdrücke außer Betrieb [kN], MD=0				
			Ecke	Auslegerstellung			Horizontalkraft [kN]	Ecke	Auslegerstellung			Horizontalkraft [kN]
1	2	3		1	2	3						
7	27,16	30	A	228	372	84	34	A	206	249	162	71
			B	434	372	372		B	276	249	249	
			C	228	84	372		C	206	162	249	
			D	22	84	84		D	135	162	162	
8	29,66	35	A	242	391	93	35	A	220	283	157	75
			B	456	391	391		B	319	283	283	
			C	242	93	391		C	220	157	283	
			D	28	93	93		D	121	157	157	
9	32,16	40	A	257	411	102	36	A	234	317	152	78
			B	478	411	411		B	364	317	317	
			C	257	102	411		C	234	152	317	
			D	35	102	102		D	105	152	152	
10	34,66	45	A	271	431	111	36	A	249	353	145	82
			B	501	431	431		B	411	353	353	
			C	271	111	431		C	249	145	353	
			D	41	111	111		D	87	145	145	
11	37,16	50	A	285	452	119	37	A	263	390	136	86
			B	524	452	452		B	460	390	390	
			C	285	119	452		C	263	136	390	
			D	47	119	119		D	67	136	136	
12	39,66	55	A	300	472	128	38	A	278	429	127	90
			B	548	472	472		B	510	429	429	
			C	300	128	472		C	278	127	429	
			D	52	128	128		D	45	127	127	

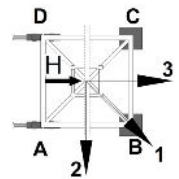
3.6 Ausleger 52,50 m



WARNUNG

Diese statischen Daten dürfen nur unter Beachtung der „Allgemeinen Sicherheitshinweise für Eckkrafttabellen“ und der Betriebsanleitung des Kranes verwendet werden.

- Krantyp:** 150 EC-B 8 Litronic, 150 EC-B 6 Litronic, 150 EC-B 8 Litronic PT **Ausleger: 52,50 m**
 Kran stationär, ohne Klettereinrichtung, ohne Kranführeraufzug
- Turmsystem:** 16HC175 (120HC/140HC)
- Grundturmstück:** Grundturmstück 140HC Standard 6.85m
- Kranbasis:** Fundamentkreuz 91EC 4.6m stat. Kran stationär
- Turmstücklänge:** 2,50 m
- Radstand:** 4,60 m
- Spur:** 4,60 m



Zahl d. Turmstücke	Hakenhöhe [m]	Zentralballast [to]	Eckdrücke in Betrieb [kN], MD=257 kNm					Eckdrücke außer Betrieb [kN], MD=0				
			Ecke	Auslegerstellung			Horizontalkraft [kN]	Ecke	Auslegerstellung			Horizontalkraft [kN]
				1	2	3			1	2	3	
0	9,66	25	A	201	323	78	28	A	179	228	129	45
			B	374	323	323		B	248	228	228	
			C	201	78	323		C	179	129	228	
			D	27	78	78		D	110	129	129	
1	12,16	25	A	203	329	76	29	A	180	220	141	49
			B	382	329	329		B	234	220	220	
			C	203	76	329		C	180	141	220	
			D	23	76	76		D	127	141	141	
2	14,66	25	A	204	335	74	30	A	182	210	155	52
			B	389	335	335		B	219	210	210	
			C	204	74	335		C	182	155	210	
			D	20	74	74		D	146	155	155	
3	17,16	25	A	206	341	72	31	A	184	199	170	56
			B	397	341	341		B	201	199	199	
			C	206	72	341		C	184	170	199	
			D	15	72	72		D	167	170	170	
4	19,66	25	A	208	347	68	31	A	186	188	185	60
			B	406	347	347		B	193	188	188	
			C	208	68	347		C	186	185	188	
			D	9	68	68		D	179	185	185	
5	22,16	20	A	189	341	53	32	A	176	193	159	63
			B	410	341	341		B	206	193	193	
			C	189	53	341		C	176	159	193	
			D	0	53	53		D	146	159	159	
6	24,66	20	A	185	348	50	33	A	178	211	144	67
			B	425	348	348		B	232	211	211	
			C	185	50	348		C	178	144	211	
			D	0	50	50		D	123	144	144	

DE24001271/00356258 2019.02

Ausleger 52,50 m

Zahl d. Turmstücke	Hakenhöhe [m]	Zentralballast [to]	Eckdrücke in Betrieb [kN], MD=257 kNm					Eckdrücke außer Betrieb [kN], MD=0				
			Ecke	Auslegerstellung			Horizontalkraft [kN]	Ecke	Auslegerstellung			Horizontalkraft [kN]
1	2	3		1	2	3						
7	27,16	25	A	207	367	60	34	A	192	243	141	71
			B	439	367	367		B	273	243	243	
			C	207	60	367		C	192	141	243	
			D	0	60	60		D	111	141	141	
8	29,66	30	A	229	387	70	34	A	206	277	136	75
			B	455	387	387		B	316	277	277	
			C	229	70	387		C	206	136	277	
			D	2	70	70		D	97	136	136	
9	32,16	35	A	243	407	79	35	A	221	311	131	78
			B	478	407	407		B	361	311	311	
			C	243	79	407		C	221	131	311	
			D	8	79	79		D	81	131	131	
10	34,66	40	A	257	427	88	36	A	235	347	124	82
			B	501	427	427		B	408	347	347	
			C	257	88	427		C	235	124	347	
			D	14	88	88		D	63	124	124	
11	37,16	45	A	272	447	96	37	A	250	384	115	86
			B	524	447	447		B	456	384	384	
			C	272	96	447		C	250	115	384	
			D	20	96	96		D	43	115	115	
12	39,66	55	A	299	480	117	38	A	277	435	118	90
			B	560	480	480		B	520	435	435	
			C	299	117	480		C	277	118	435	
			D	38	117	117		D	34	118	118	

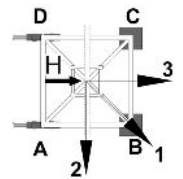
3.7 Ausleger 50,00 m



WARNUNG

Diese statischen Daten dürfen nur unter Beachtung der „Allgemeinen Sicherheitshinweise für Eckkrafttabellen“ und der Betriebsanleitung des Kranes verwendet werden.

- Krantyp:** 150 EC-B 8 Litronic, 150 EC-B 6 Litronic, 150 EC-B 8 Litronic PT **Ausleger: 50,00 m**
Kran stationär, ohne Klettereinrichtung, ohne Kranführeraufzug
- Turmsystem:** 16HC175 (120HC/140HC)
- Grundturmstück:** Grundturmstück 140HC Standard 6.85m
- Kranbasis:** Fundamentkreuz 91EC 4.6m stat.
Kran stationär
- Turmstücklänge:** 2,50 m
- Radstand:** 4,60 m
- Spur:** 4,60 m



Zahl d. Turmstücke	Hakenhöhe [m]	Zentralballast [to]	Eckdrücke in Betrieb [kN], MD=244 kNm					Eckdrücke außer Betrieb [kN], MD=0				
			Ecke	Auslegerstellung			Horizontalkraft [kN]	Ecke	Auslegerstellung			Horizontalkraft [kN]
				1	2	3			1	2	3	
0	9,66	30	A	212	336	88	28	A	190	256	125	45
			B	388	336	336		B	281	256	256	
			C	212	88	336		C	190	125	256	
			D	36	88	88		D	99	125	125	
1	12,16	30	A	214	342	86	29	A	192	247	137	49
			B	396	342	342		B	268	247	247	
			C	214	86	342		C	192	137	247	
			D	33	86	86		D	117	137	137	
2	14,66	30	A	216	348	84	29	A	194	237	151	52
			B	404	348	348		B	252	237	237	
			C	216	84	348		C	194	151	237	
			D	29	84	84		D	136	151	151	
3	17,16	30	A	218	354	82	30	A	196	226	166	56
			B	412	354	354		B	235	226	226	
			C	218	82	354		C	196	166	226	
			D	25	82	82		D	157	166	166	
4	19,66	25	A	208	348	67	31	A	186	202	169	60
			B	408	348	348		B	204	202	202	
			C	208	67	348		C	186	169	202	
			D	8	67	67		D	167	169	169	
5	22,16	25	A	209	355	64	32	A	187	189	186	63
			B	416	355	355		B	195	189	189	
			C	209	64	355		C	187	186	189	
			D	3	64	64		D	180	186	186	
6	24,66	30	A	224	372	76	32	A	202	220	184	67
			B	435	372	372		B	234	220	220	
			C	224	76	372		C	202	184	220	
			D	13	76	76		D	169	184	184	

DE24001271/00356258 2019.02

Ausleger 50,00 m

Zahl d. Turmstücke	Hakenhöhe [m]	Zentralballast [to]	Eckdrücke in Betrieb [kN], MD=244 kNm					Eckdrücke außer Betrieb [kN], MD=0				
			Ecke	Auslegerstellung			Horizontalkraft [kN]	Ecke	Auslegerstellung			Horizontalkraft [kN]
1	2	3		1	2	3						
7	27,16	30	A	226	381	71	33	A	204	239	168	71
			B	447	381	381		B	263	239	239	
			C	226	71	381		C	204	168	239	
			D	4	71	71		D	145	168	168	
8	29,66	35	A	240	400	80	34	A	218	272	164	74
			B	469	400	400		B	306	272	272	
			C	240	80	400		C	218	164	272	
			D	11	80	80		D	131	164	164	
9	32,16	40	A	255	420	89	35	A	233	307	158	78
			B	492	420	420		B	350	307	307	
			C	255	89	420		C	233	158	307	
			D	18	89	89		D	115	158	158	
10	34,66	45	A	269	440	98	35	A	247	343	151	82
			B	515	440	440		B	397	343	343	
			C	269	98	440		C	247	151	343	
			D	24	98	98		D	97	151	151	
11	37,16	55	A	296	473	119	36	A	274	392	156	86
			B	550	473	473		B	458	392	392	
			C	296	119	473		C	274	156	392	
			D	42	119	119		D	90	156	156	
12	39,66	60	A	311	494	127	37	A	288	431	146	90
			B	574	494	494		B	509	431	431	
			C	311	127	494		C	288	146	431	
			D	47	127	127		D	68	146	146	

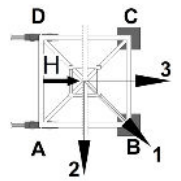
3.8 Ausleger 47,50 m



WARNUNG

Diese statischen Daten dürfen nur unter Beachtung der „Allgemeinen Sicherheitshinweise für Eckkrafttabellen“ und der Betriebsanleitung des Kranes verwendet werden.

- Krantyp:** 150 EC-B 8 Litronic, 150 EC-B 6 Litronic, 150 EC-B 8 Litronic PT **Ausleger: 47,50 m**
 Kran stationär, ohne Klettereinrichtung, ohne Kranführeraufzug
- Turmsystem:** 16HC175 (120HC/140HC)
- Grundturmstück:** Grundturmstück 140HC Standard 6.85m
- Kranbasis:** Fundamentkreuz 91EC 4.6m stat. Kran stationär
- Turmstücklänge:** 2,50 m
- Radstand:** 4,60 m
- Spur:** 4,60 m



Zahl d. Turmstücke	Hakenhöhe [m]	Zentralballast [to]	Eckdrücke in Betrieb [kN], MD=244 kNm					Eckdrücke außer Betrieb [kN], MD=0				
			Ecke	Auslegerstellung			Horizontalkraft [kN]	Ecke	Auslegerstellung			Horizontalkraft [kN]
				1	2	3			1	2	3	
0	9,66	35	A	223	357	89	27	A	202	260	144	45
			B	412	357	357		B	282	260	260	
			C	223	89	357		C	202	144	260	
			D	33	89	89		D	121	144	144	
1	12,16	35	A	225	362	87	28	A	204	251	156	49
			B	420	362	362		B	268	251	251	
			C	225	87	362		C	204	156	251	
			D	30	87	87		D	139	156	156	
2	14,66	35	A	227	368	85	29	A	206	241	170	52
			B	428	368	368		B	253	241	241	
			C	227	85	368		C	206	170	241	
			D	26	85	85		D	158	170	170	
3	17,16	35	A	229	374	83	30	A	207	230	185	56
			B	436	374	374		B	236	230	230	
			C	229	83	374		C	207	185	230	
			D	22	83	83		D	179	185	185	
4	19,66	30	A	218	368	68	31	A	197	206	188	60
			B	432	368	368		B	204	206	206	
			C	218	68	368		C	197	188	206	
			D	4	68	68		D	189	188	188	
5	22,16	30	A	220	375	65	31	A	198	207	189	63
			B	441	375	375		B	217	207	207	
			C	220	65	375		C	198	189	207	
			D	0	65	65		D	179	189	189	
6	24,66	30	A	216	382	62	32	A	200	226	174	67
			B	455	382	382		B	244	226	226	
			C	216	62	382		C	200	174	226	
			D	0	62	62		D	156	174	174	

DE24001271/00356258 2019.02

Ausleger 47,50 m

Zahl d. Turmstücke	Hakenhöhe [m]	Zentralballast [to]	Eckdrücke in Betrieb [kN], MD=244 kNm					Eckdrücke außer Betrieb [kN], MD=0				
			Ecke	Auslegerstellung			Horizontalkraft [kN]	Ecke	Auslegerstellung			Horizontalkraft [kN]
1	2	3		1	2	3						
7	27,16	30	A	213	389	59	33	A	202	245	159	71
			B	470	389	389		B	272	245	245	
			C	213	59	389		C	202	159	245	
			D	0	59	59		D	132	159	159	
8	29,66	35	A	234	408	68	34	A	216	278	154	74
			B	486	408	408		B	315	278	278	
			C	234	68	408		C	216	154	278	
			D	0	68	68		D	118	154	154	
9	32,16	40	A	253	428	77	34	A	231	313	148	78
			B	504	428	428		B	360	313	313	
			C	253	77	428		C	231	148	313	
			D	2	77	77		D	102	148	148	
10	34,66	45	A	267	448	86	35	A	245	349	141	82
			B	527	448	448		B	406	349	349	
			C	267	86	448		C	245	141	349	
			D	8	86	86		D	84	141	141	
11	37,16	50	A	282	469	95	36	A	260	386	133	86
			B	550	469	469		B	455	386	386	
			C	282	95	469		C	260	133	386	
			D	14	95	95		D	64	133	133	
12	39,66	55	A	296	489	103	37	A	274	424	124	90
			B	573	489	489		B	505	424	424	
			C	296	103	489		C	274	124	424	
			D	19	103	103		D	43	124	124	

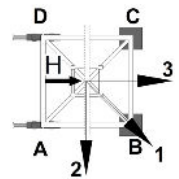
3.9 Ausleger 45,00 m



WARNUNG

Diese statischen Daten dürfen nur unter Beachtung der „Allgemeinen Sicherheitshinweise für Eckkrafttabellen“ und der Betriebsanleitung des Kranes verwendet werden.

- Krantyp:** 150 EC-B 8 Litronic, 150 EC-B 6 Litronic, 150 EC-B 8 Litronic PT **Ausleger: 45,00 m**
Kran stationär, ohne Klettereinrichtung, ohne Kranführeraufzug
- Turmsystem:** 16HC175 (120HC/140HC)
- Grundturmstück:** Grundturmstück 140HC Standard 6.85m
- Kranbasis:** Fundamentkreuz 91EC 4.6m stat. Kran stationär
- Turmstücklänge:** 2,50 m
- Radstand:** 4,60 m
- Spur:** 4,60 m



Zahl d. Turmstücke	Hakenhöhe [m]	Zentralballast [to]	Eckdrücke in Betrieb [kN], MD=228 kNm					Eckdrücke außer Betrieb [kN], MD=0				
			Ecke	Auslegerstellung			Horizontalkraft [kN]	Ecke	Auslegerstellung			Horizontalkraft [kN]
				1	2	3			1	2	3	
0	9,66	40	A	234	376	91	27	A	212	280	145	45
			B	435	376	376		B	306	280	280	
			C	234	91	376		C	212	145	280	
			D	32	91	91		D	118	145	145	
1	12,16	40	A	236	381	90	28	A	214	271	157	49
			B	443	381	381		B	293	271	271	
			C	236	90	381		C	214	157	271	
			D	29	90	90		D	136	157	157	
2	14,66	40	A	237	387	88	28	A	216	262	171	52
			B	450	387	387		B	278	262	262	
			C	237	88	387		C	216	171	262	
			D	25	88	88		D	155	171	171	
3	17,16	40	A	239	394	85	29	A	218	251	185	56
			B	458	394	394		B	261	251	251	
			C	239	85	394		C	218	185	251	
			D	20	85	85		D	176	185	185	
4	19,66	40	A	241	400	83	30	A	220	239	201	59
			B	467	400	400		B	242	239	239	
			C	241	83	400		C	220	201	239	
			D	16	83	83		D	199	201	201	
5	22,16	35	A	229	394	68	31	A	209	209	209	63
			B	465	394	394		B	216	209	209	
			C	229	68	394		C	209	209	209	
			D	0	68	68		D	203	209	209	
6	24,66	35	A	226	401	65	32	A	211	228	195	67
			B	479	401	401		B	242	228	228	
			C	226	65	401		C	211	195	228	
			D	0	65	65		D	180	195	195	

DE24001271/00356258 2019.02

Ausleger 45,00 m

Zahl d. Turmstücke	Hakenhöhe [m]	Zentralballast [to]	Eckdrücke in Betrieb [kN], MD=228 kNm					Eckdrücke außer Betrieb [kN], MD=0				
			Ecke	Auslegerstellung			Horizontalkraft [kN]	Ecke	Auslegerstellung			Horizontalkraft [kN]
1	2	3		1	2	3						
7	27,16	35	A	222	408	62	32	A	213	247	179	70
			B	494	408	408		B	270	247	247	
			C	222	62	408		C	213	179	247	
			D	0	62	62		D	156	179	179	
8	29,66	40	A	243	427	71	33	A	228	280	175	74
			B	509	427	427		B	313	280	280	
			C	243	71	427		C	228	175	280	
			D	0	71	71		D	142	175	175	
9	32,16	45	A	264	447	80	34	A	242	315	169	78
			B	526	447	447		B	358	315	315	
			C	264	80	447		C	242	169	315	
			D	1	80	80		D	126	169	169	
10	34,66	50	A	278	467	89	35	A	256	351	162	82
			B	549	467	467		B	404	351	351	
			C	278	89	467		C	256	162	351	
			D	7	89	89		D	109	162	162	
11	37,16	55	A	292	488	97	35	A	271	388	154	86
			B	572	488	488		B	453	388	388	
			C	292	97	488		C	271	154	388	
			D	12	97	97		D	89	154	154	
12	39,66	60	A	307	508	106	36	A	285	426	145	89
			B	596	508	508		B	503	426	426	
			C	307	106	508		C	285	145	426	
			D	18	106	106		D	68	145	145	

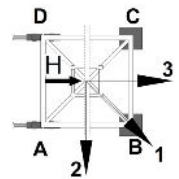
3.10 Ausleger 42,50 m



WARNUNG

Diese statischen Daten dürfen nur unter Beachtung der „Allgemeinen Sicherheitshinweise für Eckkrafttabellen“ und der Betriebsanleitung des Kranes verwendet werden.

- Krantyp:** 150 EC-B 8 Litronic, 150 EC-B 6 Litronic, 150 EC-B 8 Litronic PT **Ausleger: 42,50 m**
Kran stationär, ohne Klettereinrichtung, ohne Kranführeraufzug
- Turmsystem:** 16HC175 (120HC/140HC)
- Grundturmstück:** Grundturmstück 140HC Standard 6.85m
- Kranbasis:** Fundamentkreuz 91EC 4.6m stat. Kran stationär
- Turmstücklänge:** 2,50 m
- Radstand:** 4,60 m
- Spur:** 4,60 m



Zahl d. Turmstücke	Hakenhöhe [m]	Zentralballast [to]	Eckdrücke in Betrieb [kN], MD=228 kNm					Eckdrücke außer Betrieb [kN], MD=0				
			Ecke	Auslegerstellung			Horizontalkraft [kN]	Ecke	Auslegerstellung			Horizontalkraft [kN]
				1	2	3			1	2	3	
0	9,66	45	A	243	391	96	26	A	222	285	159	45
			B	452	391	391		B	309	285	285	
			C	243	96	391		C	222	159	285	
			D	34	96	96		D	135	159	159	
1	12,16	45	A	245	396	94	27	A	224	276	171	48
			B	460	396	396		B	296	276	276	
			C	245	94	396		C	224	171	276	
			D	31	94	94		D	152	171	171	
2	14,66	40	A	235	390	79	28	A	213	254	172	52
			B	455	390	390		B	268	254	254	
			C	235	79	390		C	213	172	254	
			D	14	79	79		D	158	172	172	
3	17,16	40	A	237	396	77	29	A	215	244	187	56
			B	463	396	396		B	251	244	244	
			C	237	77	396		C	215	187	244	
			D	10	77	77		D	179	187	187	
4	19,66	40	A	238	402	75	29	A	217	232	203	59
			B	472	402	402		B	233	232	232	
			C	238	75	402		C	217	203	232	
			D	5	75	75		D	202	203	203	
5	22,16	40	A	240	409	72	30	A	218	222	215	63
			B	480	409	409		B	229	222	222	
			C	240	72	409		C	218	215	222	
			D	0	72	72		D	207	215	215	
6	24,66	40	A	238	416	69	31	A	220	240	200	66
			B	494	416	416		B	256	240	240	
			C	238	69	416		C	220	200	240	
			D	0	69	69		D	185	200	200	

DE24001271/00356258 2019.02

Ausleger 42,50 m

Zahl d. Turmstücke	Hakenhöhe [m]	Zentralballast [to]	Eckdrücke in Betrieb [kN], MD=228 kNm					Eckdrücke außer Betrieb [kN], MD=0				
			Ecke	Auslegerstellung			Horizontalkraft [kN]	Ecke	Auslegerstellung			Horizontalkraft [kN]
1	2	3		1	2	3						
7	27,16	40	A	234	423	66	32	A	222	260	185	70
			B	509	423	423		B	284	260	260	
			C	234	66	423		C	222	185	260	
			D	0	66	66		D	160	185	185	
8	29,66	40	A	230	430	63	33	A	224	280	168	74
			B	525	430	430		B	314	280	280	
			C	230	63	430		C	224	168	280	
			D	0	63	63		D	134	168	168	
9	32,16	45	A	251	450	72	33	A	239	315	162	78
			B	541	450	450		B	359	315	315	
			C	251	72	450		C	239	162	315	
			D	0	72	72		D	118	162	162	
10	34,66	50	A	271	470	80	34	A	253	350	156	81
			B	558	470	470		B	405	350	350	
			C	271	80	470		C	253	156	350	
			D	0	80	80		D	101	156	156	
11	37,16	55	A	289	490	89	35	A	267	387	148	85
			B	577	490	490		B	453	387	387	
			C	289	89	490		C	267	148	387	
			D	2	89	89		D	81	148	148	
12	39,66	60	A	304	511	97	36	A	282	425	138	89
			B	600	511	511		B	504	425	425	
			C	304	97	511		C	282	138	425	
			D	7	97	97		D	60	138	138	

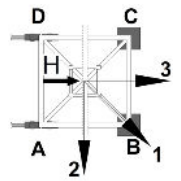
3.11 Ausleger 40,00 m



WARNUNG

Diese statischen Daten dürfen nur unter Beachtung der „Allgemeinen Sicherheitshinweise für Eckkrafttabellen“ und der Betriebsanleitung des Kranes verwendet werden.

- Krantyp:** 150 EC-B 8 Litronic, 150 EC-B 6 Litronic, 150 EC-B 8 Litronic PT **Ausleger: 40,00 m**
 Kran stationär, ohne Klettereinrichtung, ohne Kranführeraufzug
- Turmsystem:** 16HC175 (120HC/140HC)
- Grundturmstück:** Grundturmstück 140HC Standard 6.85m
- Kranbasis:** Fundamentkreuz 91EC 4.6m stat. Kran stationär
- Turmstücklänge:** 2,50 m
- Radstand:** 4,60 m
- Spur:** 4,60 m



Zahl d. Turmstücke	Hakenhöhe [m]	Zentralballast [to]	Eckdrücke in Betrieb [kN], MD=198 kNm					Eckdrücke außer Betrieb [kN], MD=0				
			Ecke	Auslegerstellung			Horizontalkraft [kN]	Ecke	Auslegerstellung			Horizontalkraft [kN]
				1	2	3			1	2	3	
0	9,66	45	A	241	387	95	26	A	220	290	150	45
			B	448	387	387		B	317	290	290	
			C	241	95	387		C	220	150	290	
			D	35	95	95		D	122	150	150	
1	12,16	45	A	243	393	94	27	A	222	282	162	48
			B	455	393	393		B	304	282	282	
			C	243	94	393		C	222	162	282	
			D	31	94	94		D	140	162	162	
2	14,66	45	A	245	399	92	27	A	224	272	175	52
			B	463	399	399		B	289	272	272	
			C	245	92	399		C	224	175	272	
			D	27	92	92		D	158	175	175	
3	17,16	40	A	234	392	77	28	A	213	249	178	55
			B	459	392	392		B	260	249	249	
			C	234	77	392		C	213	178	249	
			D	10	77	77		D	167	178	178	
4	19,66	40	A	236	398	74	29	A	215	237	193	59
			B	467	398	398		B	241	237	237	
			C	236	74	398		C	215	193	237	
			D	6	74	74		D	189	193	193	
5	22,16	40	A	238	405	72	30	A	217	224	210	62
			B	476	405	405		B	221	224	224	
			C	238	72	405		C	217	210	224	
			D	1	72	72		D	213	210	210	
6	24,66	40	A	236	412	69	30	A	218	230	206	66
			B	489	412	412		B	243	230	230	
			C	236	69	412		C	218	206	230	
			D	0	69	69		D	194	206	206	

DE24001271/00356258 2019.02

Ausleger 40,00 m

Zahl d. Turmstücke	Hakenhöhe [m]	Zentralballast [to]	Eckdrücke in Betrieb [kN], MD=198 kNm					Eckdrücke außer Betrieb [kN], MD=0				
			Ecke	Auslegerstellung			Horizontalkraft [kN]	Ecke	Auslegerstellung			Horizontalkraft [kN]
1	2	3		1	2	3						
7	27,16	40	A	233	419	66	31	A	220	250	191	70
			B	504	419	419		B	271	250	250	
			C	233	66	419		C	220	191	250	
			D	0	66	66		D	169	191	191	
8	29,66	40	A	229	426	62	32	A	222	270	174	74
			B	519	426	426		B	301	270	270	
			C	229	62	426		C	222	174	270	
			D	0	62	62		D	143	174	174	
9	32,16	45	A	250	446	72	33	A	237	305	168	77
			B	535	446	446		B	345	305	305	
			C	250	72	446		C	237	168	305	
			D	0	72	72		D	128	168	168	
10	34,66	50	A	270	466	80	34	A	251	340	162	81
			B	552	466	466		B	391	340	340	
			C	270	80	466		C	251	162	340	
			D	0	80	80		D	111	162	162	
11	37,16	55	A	287	486	89	34	A	265	377	154	85
			B	572	486	486		B	440	377	377	
			C	287	89	486		C	265	154	377	
			D	3	89	89		D	91	154	154	
12	39,66	65	A	314	519	110	35	A	292	427	157	89
			B	608	519	519		B	502	427	427	
			C	314	110	519		C	292	157	427	
			D	21	110	110		D	82	157	157	

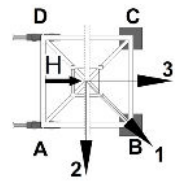
3.12 Ausleger 37,50 m



WARNUNG

Diese statischen Daten dürfen nur unter Beachtung der „Allgemeinen Sicherheitshinweise für Eckkrafttabellen“ und der Betriebsanleitung des Kranes verwendet werden.

- Krantyp:** 150 EC-B 8 Litronic, 150 EC-B 6 Litronic, 150 EC-B 8 Litronic PT **Ausleger: 37,50 m**
Kran stationär, ohne Klettereinrichtung, ohne Kranführeraufzug
- Turmsystem:** 16HC175 (120HC/140HC)
- Grundturmstück:** Grundturmstück 140HC Standard 6.85m
- Kranbasis:** Fundamentkreuz 91EC 4.6m stat.
Kran stationär
- Turmstücklänge:** 2,50 m
- Radstand:** 4,60 m
- Spur:** 4,60 m



Zahl d. Turmstücke	Hakenhöhe [m]	Zentralballast [to]	Eckdrücke in Betrieb [kN], MD=198 kNm					Eckdrücke außer Betrieb [kN], MD=0				
			Ecke	Auslegerstellung			Horizontalkraft [kN]	Ecke	Auslegerstellung			Horizontalkraft [kN]
				1	2	3			1	2	3	
0	9,66	40	A	228	371	84	26	A	206	269	144	44
			B	431	371	371		B	293	269	269	
			C	228	84	371		C	206	144	269	
			D	25	84	84		D	119	144	144	
1	12,16	40	A	230	377	82	26	A	208	261	156	48
			B	439	377	377		B	280	261	261	
			C	230	82	377		C	208	156	261	
			D	20	82	82		D	136	156	156	
2	14,66	40	A	231	383	80	27	A	210	251	169	51
			B	447	383	383		B	266	251	251	
			C	231	80	383		C	210	169	251	
			D	16	80	80		D	155	169	169	
3	17,16	40	A	233	390	77	28	A	212	241	183	55
			B	455	390	390		B	249	241	241	
			C	233	77	390		C	212	183	241	
			D	11	77	77		D	175	183	183	
4	19,66	40	A	235	396	74	29	A	214	229	199	58
			B	464	396	396		B	231	229	229	
			C	235	74	396		C	214	199	229	
			D	6	74	74		D	198	199	199	
5	22,16	35	A	213	391	59	29	A	203	205	200	62
			B	473	391	391		B	212	205	205	
			C	213	59	391		C	203	200	205	
			D	0	59	59		D	193	200	200	
6	24,66	35	A	209	398	55	30	A	205	223	186	66
			B	488	398	398		B	238	223	223	
			C	209	55	398		C	205	186	223	
			D	0	55	55		D	171	186	186	

DE24001271/00356258 2019.02

Ausleger 37,50 m

Zahl d. Turmstücke	Hakenhöhe [m]	Zentralballast [to]	Eckdrücke in Betrieb [kN], MD=198 kNm					Eckdrücke außer Betrieb [kN], MD=0				
			Ecke	Auslegerstellung			Horizontalkraft [kN]	Ecke	Auslegerstellung			Horizontalkraft [kN]
1	2	3		1	2	3						
7	27,16	35	A	205	405	52	31	A	207	242	171	69
			B	504	405	405		B	266	242	242	
			C	205	52	405		C	207	171	242	
			D	0	52	52		D	147	171	171	
8	29,66	35	A	201	413	48	32	A	208	263	154	73
			B	520	413	413		B	296	263	263	
			C	201	48	413		C	208	154	263	
			D	0	48	48		D	121	154	154	
9	32,16	40	A	221	433	57	32	A	223	297	149	77
			B	538	433	433		B	340	297	297	
			C	221	57	433		C	223	149	297	
			D	0	57	57		D	106	149	149	
10	34,66	50	A	266	466	78	33	A	250	344	155	80
			B	555	466	466		B	398	344	344	
			C	266	78	466		C	250	155	344	
			D	0	78	78		D	102	155	155	
11	37,16	55	A	286	487	86	34	A	264	381	147	84
			B	574	487	487		B	446	381	381	
			C	286	86	487		C	264	147	381	
			D	0	86	86		D	83	147	147	
12	39,66	60	A	301	507	94	35	A	279	419	138	88
			B	597	507	507		B	496	419	419	
			C	301	94	507		C	279	138	419	
			D	4	94	94		D	62	138	138	

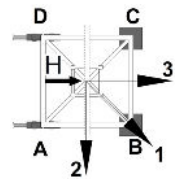
3.13 Ausleger 35,00 m



WARNUNG

Diese statischen Daten dürfen nur unter Beachtung der „Allgemeinen Sicherheitshinweise für Eckkrafttabellen“ und der Betriebsanleitung des Kranes verwendet werden.

- Krantyp:** 150 EC-B 8 Litronic, 150 EC-B 6 Litronic, 150 EC-B 8 Litronic PT **Ausleger: 35,00 m**
 Kran stationär, ohne Klettereinrichtung, ohne Kranführeraufzug
- Turmsystem:** 16HC175 (120HC/140HC)
- Grundturmstück:** Grundturmstück 140HC Standard 6.85m
- Kranbasis:** Fundamentkreuz 91EC 4.6m stat. Kran stationär
- Turmstücklänge:** 2,50 m
- Radstand:** 4,60 m
- Spur:** 4,60 m



Zahl d. Turmstücke	Hakenhöhe [m]	Zentralballast [to]	Eckdrücke in Betrieb [kN], MD=172 kNm					Eckdrücke außer Betrieb [kN], MD=0				
			Ecke	Auslegerstellung			Horizontalkraft [kN]	Ecke	Auslegerstellung			Horizontalkraft [kN]
				1	2	3			1	2	3	
0	9,66	40	A	226	364	87	25	A	204	273	135	44
			B	422	364	364		B	300	273	273	
			C	226	87	364		C	204	135	273	
			D	29	87	87		D	108	135	135	
1	12,16	40	A	227	370	84	26	A	206	265	147	47
			B	430	370	370		B	287	265	265	
			C	227	84	370		C	206	147	265	
			D	25	84	84		D	125	147	147	
2	14,66	40	A	229	377	82	26	A	208	256	160	51
			B	439	377	377		B	273	256	256	
			C	229	82	377		C	208	160	256	
			D	20	82	82		D	144	160	160	
3	17,16	40	A	231	383	79	27	A	210	245	175	55
			B	447	383	383		B	256	245	245	
			C	231	79	383		C	210	175	245	
			D	16	79	79		D	164	175	175	
4	19,66	35	A	219	377	64	28	A	200	221	178	58
			B	446	377	377		B	225	221	221	
			C	219	64	377		C	200	178	221	
			D	0	64	64		D	174	178	178	
5	22,16	35	A	215	384	61	29	A	202	209	194	62
			B	460	384	384		B	205	209	209	
			C	215	61	384		C	202	194	209	
			D	0	61	61		D	198	194	194	
6	24,66	35	A	212	391	58	30	A	203	214	191	65
			B	475	391	391		B	227	214	214	
			C	212	58	391		C	203	191	214	
			D	0	58	58		D	178	191	191	

DE24001271/00356258 2019.02

Ausleger 35,00 m

Zahl d. Turmstücke	Hakenhöhe [m]	Zentralballast [to]	Eckdrücke in Betrieb [kN], MD=172 kNm					Eckdrücke außer Betrieb [kN], MD=0				
			Ecke	Auslegerstellung			Horizontalkraft [kN]	Ecke	Auslegerstellung			Horizontalkraft [kN]
1	2	3		1	2	3						
7	27,16	35	A	208	399	54	30	A	205	233	176	69
			B	491	399	399		B	254	233	233	
			C	208	54	399		C	205	176	233	
			D	0	54	54		D	155	176	176	
8	29,66	40	A	228	419	63	31	A	219	266	172	73
			B	508	419	419		B	296	266	266	
			C	228	63	419		C	219	172	266	
			D	0	63	63		D	141	172	172	
9	32,16	45	A	248	439	72	32	A	233	300	166	77
			B	525	439	439		B	340	300	300	
			C	248	72	439		C	233	166	300	
			D	0	72	72		D	126	166	166	
10	34,66	50	A	268	459	80	33	A	248	336	160	80
			B	543	459	459		B	386	336	336	
			C	268	80	459		C	248	160	336	
			D	0	80	80		D	109	160	160	
11	37,16	55	A	284	480	89	33	A	262	372	152	84
			B	565	480	480		B	434	372	372	
			C	284	89	480		C	262	152	372	
			D	4	89	89		D	90	152	152	
12	39,66	60	A	299	501	97	34	A	277	410	143	88
			B	589	501	501		B	484	410	410	
			C	299	97	501		C	277	143	410	
			D	9	97	97		D	69	143	143	

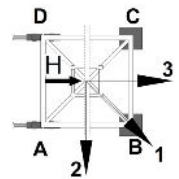
3.14 Ausleger 32,50 m



WARNUNG

Diese statischen Daten dürfen nur unter Beachtung der „Allgemeinen Sicherheitshinweise für Eckkrafttabellen“ und der Betriebsanleitung des Kranes verwendet werden.

- Krantyp:** 150 EC-B 8 Litronic, 150 EC-B 6 Litronic, 150 EC-B 8 Litronic PT **Ausleger: 32,50 m**
 Kran stationär, ohne Klettereinrichtung, ohne Kranführeraufzug
- Turmsystem:** 16HC175 (120HC/140HC)
- Grundturmstück:** Grundturmstück 140HC Standard 6.85m
- Kranbasis:** Fundamentkreuz 91EC 4.6m stat. Kran stationär
- Turmstücklänge:** 2,50 m
- Radstand:** 4,60 m
- Spur:** 4,60 m



Zahl d. Turmstücke	Hakenhöhe [m]	Zentralballast [to]	Eckdrücke in Betrieb [kN], MD=172 kNm					Eckdrücke außer Betrieb [kN], MD=0				
			Ecke	Auslegerstellung			Horizontalkraft [kN]	Ecke	Auslegerstellung			Horizontalkraft [kN]
				1	2	3			1	2	3	
0	9,66	45	A	234	379	89	24	A	213	275	151	44
			B	440	379	379		B	299	275	275	
			C	234	89	379		C	213	151	275	
			D	28	89	89		D	126	151	151	
1	12,16	45	A	236	385	87	25	A	215	267	162	47
			B	448	385	385		B	286	267	267	
			C	236	87	385		C	215	162	267	
			D	24	87	87		D	143	162	162	
2	14,66	40	A	225	379	72	26	A	204	245	163	51
			B	444	379	379		B	259	245	245	
			C	225	72	379		C	204	163	245	
			D	7	72	72		D	149	163	163	
3	17,16	40	A	227	386	69	26	A	206	235	177	54
			B	452	386	386		B	243	235	235	
			C	227	69	386		C	206	177	235	
			D	3	69	69		D	169	177	177	
4	19,66	40	A	227	392	66	27	A	208	223	193	58
			B	464	392	392		B	225	223	223	
			C	227	66	392		C	208	193	223	
			D	0	66	66		D	192	193	193	
5	22,16	40	A	223	399	63	28	A	209	212	207	62
			B	478	399	399		B	219	212	212	
			C	223	63	399		C	209	207	212	
			D	0	63	63		D	200	207	207	
6	24,66	40	A	220	406	60	29	A	211	229	193	65
			B	493	406	406		B	245	229	229	
			C	220	60	406		C	211	193	229	
			D	0	60	60		D	178	193	193	

DE24001271/00356258 2019.02

Ausleger 32,50 m

Zahl d. Turmstücke	Hakenhöhe [m]	Zentralballast [to]	Eckdrücke in Betrieb [kN], MD=172 kNm					Eckdrücke außer Betrieb [kN], MD=0				
			Ecke	Auslegerstellung			Horizontalkraft [kN]	Ecke	Auslegerstellung			Horizontalkraft [kN]
1	2	3		1	2	3						
7	27,16	40	A	216	414	57	30	A	213	249	177	69
			B	509	414	414		B	272	249	249	
			C	216	57	414		C	213	177	249	
			D	0	57	57		D	154	177	177	
8	29,66	40	A	211	421	53	30	A	215	269	161	73
			B	526	421	421		B	302	269	269	
			C	211	53	421		C	215	161	269	
			D	0	53	53		D	128	161	161	
9	32,16	45	A	231	441	62	31	A	229	303	156	76
			B	543	441	441		B	346	303	303	
			C	231	62	441		C	229	156	303	
			D	0	62	62		D	113	156	156	
10	34,66	50	A	251	462	70	32	A	244	338	149	80
			B	561	462	462		B	392	338	338	
			C	251	70	462		C	244	149	338	
			D	0	70	70		D	96	149	149	
11	37,16	55	A	271	482	78	33	A	258	375	142	84
			B	579	482	482		B	439	375	375	
			C	271	78	482		C	258	142	375	
			D	0	78	78		D	77	142	142	
12	39,66	60	A	290	503	86	33	A	273	412	133	88
			B	598	503	503		B	489	412	412	
			C	290	86	503		C	273	133	412	
			D	0	86	86		D	56	133	133	

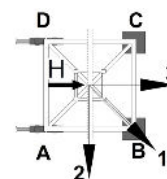
3.15 Ausleger 30,00 m



WARNUNG

Diese statischen Daten dürfen nur unter Beachtung der „Allgemeinen Sicherheitshinweise für Eckkrafttabellen“ und der Betriebsanleitung des Kranes verwendet werden.

- Krantyp:** 150 EC-B 8 Litronic, 150 EC-B 6 Litronic, 150 EC-B 8 Litronic PT **Ausleger: 30,00 m**
 Kran stationär, ohne Klettereinrichtung, ohne Kranführeraufzug
- Turmsystem:** 16HC175 (120HC/140HC)
- Grundturmstück:** Grundturmstück 140HC Standard 6.85m
- Kranbasis:** Fundamentkreuz 91EC 4.6m stat. Kran stationär
- Turmstücklänge:** 2,50 m
- Radstand:** 4,60 m
- Spur:** 4,60 m



Zahl d. Turmstücke	Hakenhöhe [m]	Zentralballast [to]	Eckdrücke in Betrieb [kN], MD=143 kNm					Eckdrücke außer Betrieb [kN], MD=0				
			Ecke	Auslegerstellung			Horizontalkraft [kN]	Ecke	Auslegerstellung			Horizontalkraft [kN]
				1	2	3			1	2	3	
0	9,66	45	A	232	373	91	24	A	211	278	144	44
			B	432	373	373		B	304	278	278	
			C	232	91	373		C	211	144	278	
			D	32	91	91		D	117	144	144	
1	12,16	40	A	221	367	76	24	A	200	257	143	47
			B	428	367	367		B	279	257	257	
			C	221	76	367		C	200	143	257	
			D	15	76	76		D	122	143	143	
2	14,66	40	A	223	373	74	25	A	202	248	156	51
			B	436	373	373		B	264	248	248	
			C	223	74	373		C	202	156	248	
			D	11	74	74		D	140	156	156	
3	17,16	40	A	225	380	71	26	A	204	238	170	54
			B	444	380	380		B	248	238	238	
			C	225	71	380		C	204	170	238	
			D	6	71	71		D	160	170	170	
4	19,66	40	A	227	386	68	27	A	206	226	186	58
			B	453	386	386		B	230	226	226	
			C	227	68	386		C	206	186	226	
			D	1	68	68		D	182	186	186	
5	22,16	40	A	225	393	65	27	A	208	214	202	62
			B	467	393	393		B	210	214	214	
			C	225	65	393		C	208	202	214	
			D	0	65	65		D	206	202	202	
6	24,66	40	A	221	400	62	28	A	209	222	196	65
			B	482	400	400		B	235	222	222	
			C	221	62	400		C	209	196	222	
			D	0	62	62		D	183	196	196	

DE24001271/00356258 2019.02

Ausleger 30,00 m

Zahl d. Turmstücke	Hakenhöhe [m]	Zentralballast [to]	Eckdrücke in Betrieb [kN], MD=143 kNm					Eckdrücke außer Betrieb [kN], MD=0				
			Ecke	Auslegerstellung			Horizontalkraft [kN]	Ecke	Auslegerstellung			Horizontalkraft [kN]
1	2	3		1	2	3						
7	27,16	35	A	192	395	46	29	A	198	229	168	69
			B	498	395	395		B	250	229	229	
			C	192	46	395		C	198	168	229	
			D	0	46	46		D	147	168	168	
8	29,66	40	A	213	415	55	30	A	213	262	164	73
			B	514	415	415		B	292	262	262	
			C	213	55	415		C	213	164	262	
			D	0	55	55		D	134	164	164	
9	32,16	45	A	233	435	64	30	A	227	295	159	76
			B	531	435	435		B	336	295	295	
			C	233	64	435		C	227	159	295	
			D	0	64	64		D	119	159	159	
10	34,66	50	A	253	456	72	31	A	242	331	153	80
			B	549	456	456		B	382	331	331	
			C	253	72	456		C	242	153	331	
			D	0	72	72		D	102	153	153	
11	37,16	60	A	292	487	97	32	A	269	380	158	84
			B	571	487	487		B	442	380	380	
			C	292	97	487		C	269	158	380	
			D	12	97	97		D	95	158	158	
12	39,66	65	A	305	509	101	33	A	283	417	149	88
			B	598	509	509		B	492	417	417	
			C	305	101	509		C	283	149	417	
			D	12	101	101		D	75	149	149	

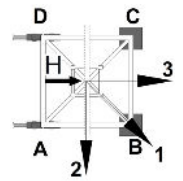
3.16 Ausleger 26,90 m



WARNUNG

Diese statischen Daten dürfen nur unter Beachtung der „Allgemeinen Sicherheitshinweise für Eckkrafttabellen“ und der Betriebsanleitung des Kranes verwendet werden.

- Krantyp:** 150 EC-B 8 Litronic, 150 EC-B 6 Litronic, 150 EC-B 8 Litronic PT **Ausleger: 26,90 m**
 Kran stationär, ohne Klettereinrichtung, ohne Kranführeraufzug
- Turmsystem:** 16HC175 (120HC/140HC)
- Grundturmstück:** Grundturmstück 140HC Standard 6.85m
- Kranbasis:** Fundamentkreuz 91EC 4.6m stat. Kran stationär
- Turmstücklänge:** 2,50 m
- Radstand:** 4,60 m
- Spur:** 4,60 m



Zahl d. Turmstücke	Hakenhöhe [m]	Zentralballast [to]	Eckdrücke in Betrieb [kN], MD=143 kNm					Eckdrücke außer Betrieb [kN], MD=0				
			Ecke	Auslegerstellung			Horizontalkraft [kN]	Ecke	Auslegerstellung			Horizontalkraft [kN]
				1	2	3			1	2	3	
0	9,66	45	A	227	375	80	24	A	206	266	145	44
			B	436	375	375		B	290	266	266	
			C	227	80	375		C	206	145	266	
			D	18	80	80		D	122	145	145	
1	12,16	45	A	229	381	77	25	A	208	258	157	47
			B	444	381	381		B	277	258	258	
			C	229	77	381		C	208	157	258	
			D	14	77	77		D	139	157	157	
2	14,66	45	A	231	387	75	26	A	210	249	170	51
			B	452	387	387		B	262	249	249	
			C	231	75	387		C	210	170	249	
			D	10	75	75		D	157	170	170	
3	17,16	45	A	233	393	72	26	A	212	239	185	54
			B	461	393	393		B	246	239	239	
			C	233	72	393		C	212	185	239	
			D	5	72	72		D	177	185	185	
4	19,66	45	A	235	400	70	27	A	214	227	200	58
			B	470	400	400		B	228	227	227	
			C	235	70	400		C	214	200	227	
			D	0	70	70		D	199	200	200	
5	22,16	40	A	206	394	54	28	A	202	206	198	61
			B	484	394	394		B	214	206	206	
			C	206	54	394		C	202	198	206	
			D	0	54	54		D	190	198	198	
6	24,66	40	A	203	402	51	29	A	204	224	184	65
			B	500	402	402		B	240	224	224	
			C	203	51	402		C	204	184	224	
			D	0	51	51		D	168	184	184	

DE24001271/00356258 2019.02

Ausleger 26,90 m

Zahl d. Turmstücke	Hakenhöhe [m]	Zentralballast [to]	Eckdrücke in Betrieb [kN], MD=143 kNm					Eckdrücke außer Betrieb [kN], MD=0				
			Ecke	Auslegerstellung			Horizontalkraft [kN]	Ecke	Auslegerstellung			Horizontalkraft [kN]
1	2	3		1	2	3						
7	27,16	40	A	199	409	47	30	A	206	243	169	69
			B	515	409	409		B	267	243	243	
			C	199	47	409		C	206	169	243	
			D	0	47	47		D	145	169	169	
8	29,66	40	A	194	416	44	30	A	208	263	153	73
			B	532	416	416		B	297	263	263	
			C	194	44	416		C	208	153	263	
			D	0	44	44		D	119	153	153	
9	32,16	45	A	214	437	52	31	A	222	297	148	76
			B	549	437	437		B	341	297	297	
			C	214	52	437		C	222	148	297	
			D	0	52	52		D	104	148	148	
10	34,66	50	A	234	457	61	32	A	237	332	141	80
			B	567	457	457		B	386	332	332	
			C	234	61	457		C	237	141	332	
			D	0	61	61		D	87	141	141	
11	37,16	55	A	254	478	69	33	A	251	369	134	84
			B	585	478	478		B	434	369	369	
			C	254	69	478		C	251	134	369	
			D	0	69	69		D	68	134	134	
12	39,66	65	A	298	511	90	33	A	278	419	137	88
			B	604	511	511		B	496	419	419	
			C	298	90	511		C	278	137	419	
			D	0	90	90		D	60	137	137	

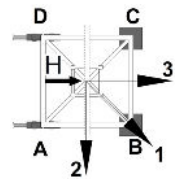
3.17 Ausleger 24,40 m



WARNUNG

Diese statischen Daten dürfen nur unter Beachtung der „Allgemeinen Sicherheitshinweise für Eckkrafttabellen“ und der Betriebsanleitung des Kranes verwendet werden.

- Krantyp:** 150 EC-B 8 Litronic, 150 EC-B 6 Litronic, 150 EC-B 8 Litronic PT **Ausleger: 24,40 m**
 Kran stationär, ohne Klettereinrichtung, ohne Kranführeraufzug
- Turmsystem:** 16HC175 (120HC/140HC)
- Grundturmstück:** Grundturmstück 140HC Standard 6.85m
- Kranbasis:** Fundamentkreuz 91EC 4.6m stat. Kran stationär
- Turmstücklänge:** 2,50 m
- Radstand:** 4,60 m
- Spur:** 4,60 m



Zahl d. Turmstücke	Hakenhöhe [m]	Zentralballast [to]	Eckdrücke in Betrieb [kN], MD=142 kNm					Eckdrücke außer Betrieb [kN], MD=0				
			Ecke	Auslegerstellung			Horizontalkraft [kN]	Ecke	Auslegerstellung			Horizontalkraft [kN]
				1	2	3			1	2	3	
0	9,66	45	A	225	371	80	24	A	204	268	140	44
			B	431	371	371		B	293	268	268	
			C	225	80	371		C	204	140	268	
			D	20	80	80		D	115	140	140	
1	12,16	45	A	227	377	78	24	A	206	260	152	47
			B	439	377	377		B	280	260	260	
			C	227	78	377		C	206	152	260	
			D	16	78	78		D	132	152	152	
2	14,66	45	A	229	383	76	25	A	208	251	165	51
			B	447	383	383		B	266	251	251	
			C	229	76	383		C	208	165	251	
			D	11	76	76		D	150	165	165	
3	17,16	45	A	231	389	73	26	A	210	241	179	54
			B	456	389	389		B	250	241	241	
			C	231	73	389		C	210	179	241	
			D	7	73	73		D	170	179	179	
4	19,66	40	A	210	383	58	27	A	199	217	182	58
			B	463	383	383		B	219	217	217	
			C	210	58	383		C	199	182	217	
			D	0	58	58		D	180	182	182	
5	22,16	40	A	206	390	55	27	A	200	201	200	61
			B	478	390	390		B	207	201	201	
			C	206	55	390		C	200	200	201	
			D	0	55	55		D	194	200	200	
6	24,66	40	A	203	397	52	28	A	202	218	186	65
			B	493	397	397		B	232	218	218	
			C	203	52	397		C	202	186	218	
			D	0	52	52		D	172	186	186	

DE24001271/00356258 2019.02

Ausleger 24,40 m

Zahl d. Turmstücke	Hakenhöhe [m]	Zentralballast [to]	Eckdrücke in Betrieb [kN], MD=142 kNm					Eckdrücke außer Betrieb [kN], MD=0				
			Ecke	Auslegerstellung			Horizontalkraft [kN]	Ecke	Auslegerstellung			Horizontalkraft [kN]
1	2	3		1	2	3						
7	27,16	40	A	199	405	48	29	A	204	237	171	69
			B	509	405	405		B	260	237	237	
			C	199	48	405		C	204	171	237	
			D	0	48	48		D	149	171	171	
8	29,66	45	A	219	425	57	30	A	219	270	168	72
			B	525	425	425		B	302	270	270	
			C	219	57	425		C	219	168	270	
			D	0	57	57		D	136	168	168	
9	32,16	50	A	240	445	66	31	A	233	304	163	76
			B	542	445	445		B	346	304	304	
			C	240	66	445		C	233	163	304	
			D	0	66	66		D	121	163	163	
10	34,66	55	A	260	465	74	31	A	248	339	156	80
			B	560	465	465		B	391	339	339	
			C	260	74	465		C	248	156	339	
			D	0	74	74		D	104	156	156	
11	37,16	60	A	279	486	83	32	A	262	375	149	84
			B	578	486	486		B	439	375	375	
			C	279	83	486		C	262	149	375	
			D	0	83	83		D	85	149	149	
12	39,66	65	A	299	507	91	33	A	277	413	140	87
			B	597	507	507		B	488	413	413	
			C	299	91	507		C	277	140	413	
			D	0	91	91		D	65	140	140	