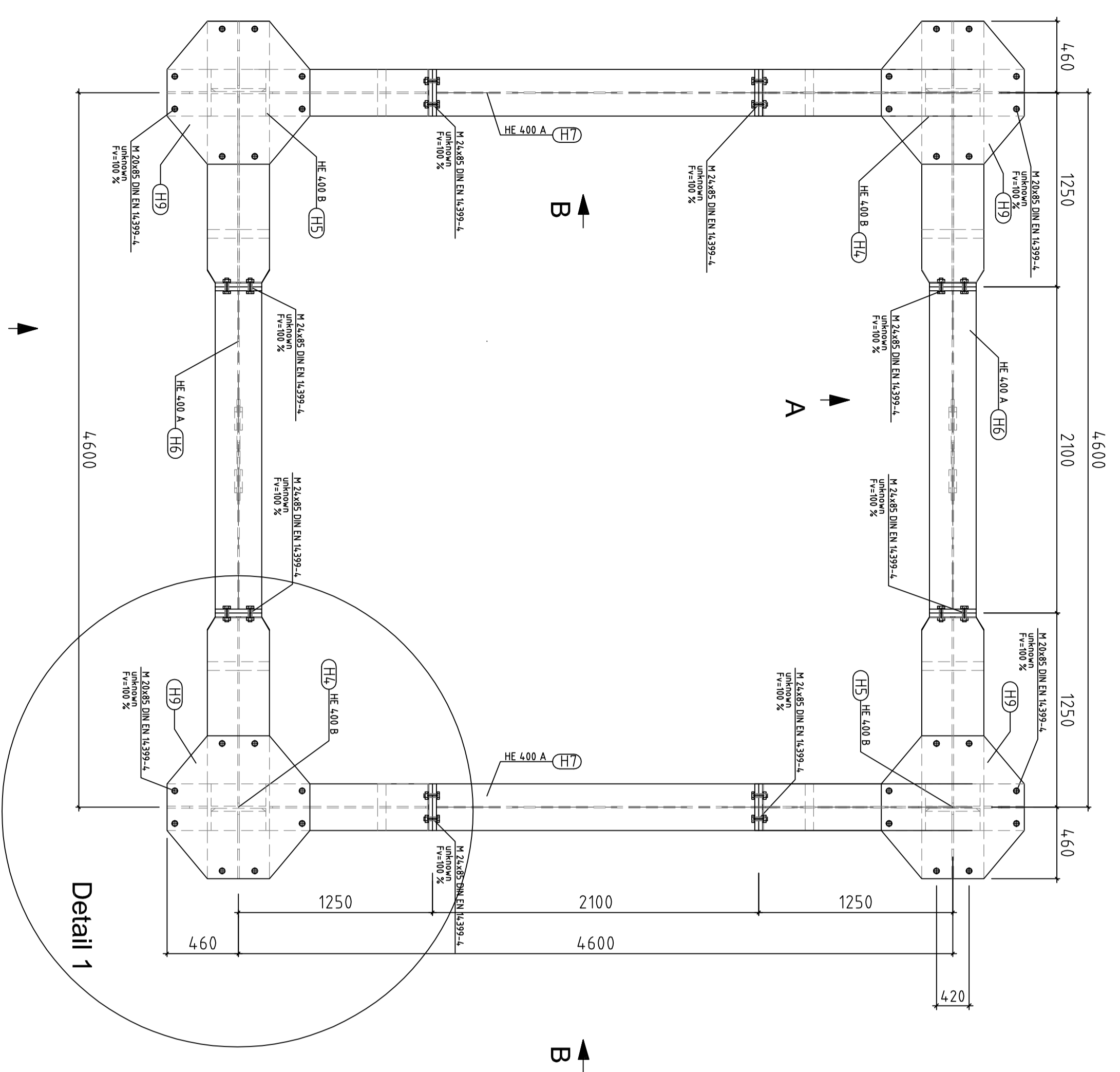
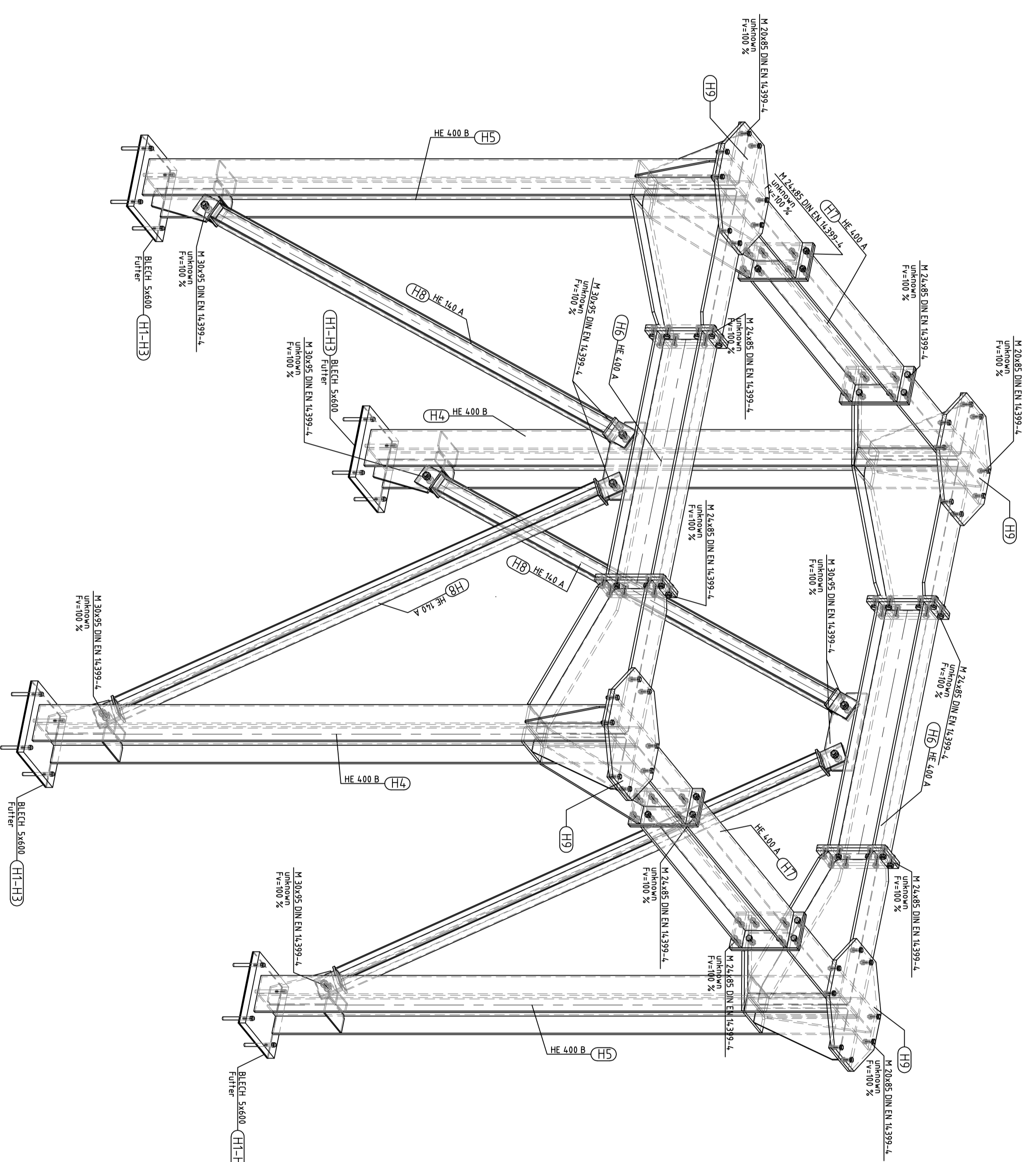


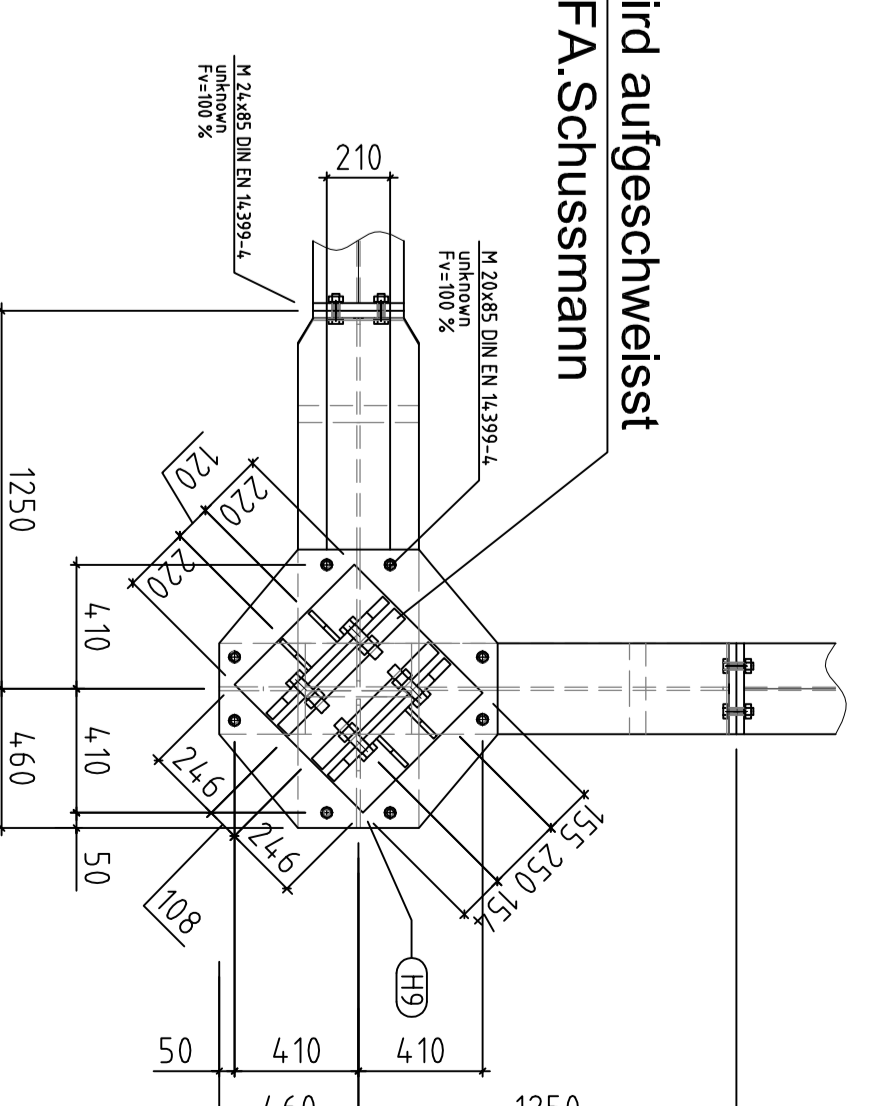
Modellsicht DRAUF



Modellsicht Isometrisch

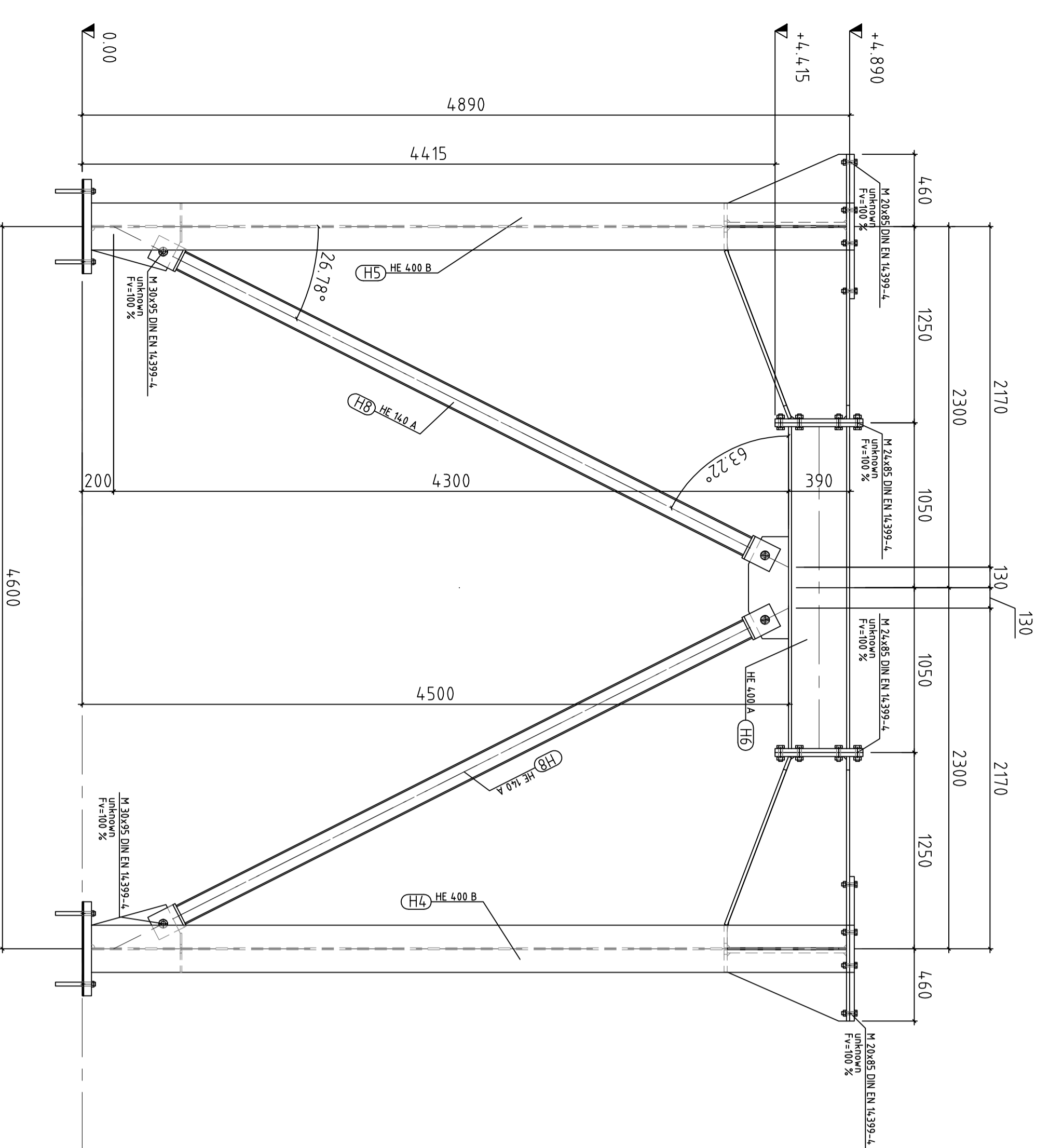


Detail 1

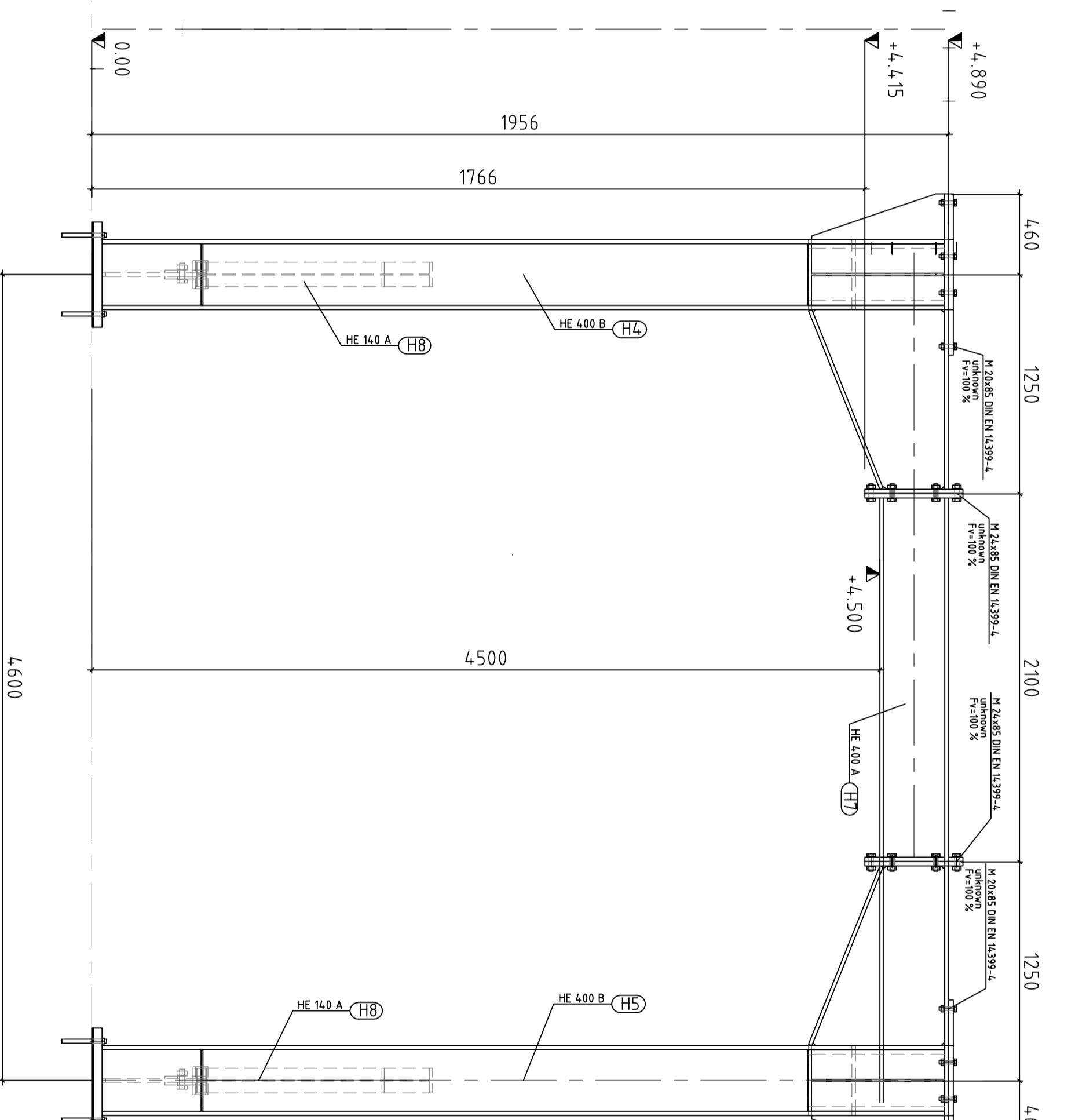


Ankerplatte wird aufgeschweisst
Lieferumfang FA Schussmann

Modellsicht Ansicht A



Modellsicht Ansicht B



Alle Maße gemäss EN 1993-1-10

Alle Maße und Stückzahlen sowie die gerundeten Gegenheiten sind von der Ausführung von Unterverkehr verantwortlich zu prüfen!

TEILELISTE

Bezeichnung	Menge	Material	Maße	Norm	Hersteller
HE 400 A (HT)	1	HE 400 A (HT)	400 x 100 x 10	EN 10025-2	HEB
HE 400 B (HS)	1	HE 400 B (HS)	400 x 100 x 10	EN 10025-2	HEB
HE 400 C (HT)	1	HE 400 C (HT)	400 x 100 x 10	EN 10025-2	HEB
HE 400 D (HT)	1	HE 400 D (HT)	400 x 100 x 10	EN 10025-2	HEB
HE 400 E (HT)	1	HE 400 E (HT)	400 x 100 x 10	EN 10025-2	HEB
HE 400 F (HT)	1	HE 400 F (HT)	400 x 100 x 10	EN 10025-2	HEB
HE 400 G (HT)	1	HE 400 G (HT)	400 x 100 x 10	EN 10025-2	HEB
HE 400 H (HT)	1	HE 400 H (HT)	400 x 100 x 10	EN 10025-2	HEB
HE 400 I (HT)	1	HE 400 I (HT)	400 x 100 x 10	EN 10025-2	HEB
HE 400 J (HT)	1	HE 400 J (HT)	400 x 100 x 10	EN 10025-2	HEB
HE 400 K (HT)	1	HE 400 K (HT)	400 x 100 x 10	EN 10025-2	HEB
HE 400 L (HT)	1	HE 400 L (HT)	400 x 100 x 10	EN 10025-2	HEB
HE 400 M (HT)	1	HE 400 M (HT)	400 x 100 x 10	EN 10025-2	HEB
HE 400 N (HT)	1	HE 400 N (HT)	400 x 100 x 10	EN 10025-2	HEB
HE 400 O (HT)	1	HE 400 O (HT)	400 x 100 x 10	EN 10025-2	HEB
HE 400 P (HT)	1	HE 400 P (HT)	400 x 100 x 10	EN 10025-2	HEB
HE 400 Q (HT)	1	HE 400 Q (HT)	400 x 100 x 10	EN 10025-2	HEB
HE 400 R (HT)	1	HE 400 R (HT)	400 x 100 x 10	EN 10025-2	HEB
HE 400 S (HT)	1	HE 400 S (HT)	400 x 100 x 10	EN 10025-2	HEB
HE 400 T (HT)	1	HE 400 T (HT)	400 x 100 x 10	EN 10025-2	HEB
HE 400 U (HT)	1	HE 400 U (HT)	400 x 100 x 10	EN 10025-2	HEB
HE 400 V (HT)	1	HE 400 V (HT)	400 x 100 x 10	EN 10025-2	HEB
HE 400 W (HT)	1	HE 400 W (HT)	400 x 100 x 10	EN 10025-2	HEB
HE 400 X (HT)	1	HE 400 X (HT)	400 x 100 x 10	EN 10025-2	HEB
HE 400 Y (HT)	1	HE 400 Y (HT)	400 x 100 x 10	EN 10025-2	HEB
HE 400 Z (HT)	1	HE 400 Z (HT)	400 x 100 x 10	EN 10025-2	HEB

Norm-Feinbleistift durch Strichlein:

Formschick	Bezeichnung	Fraktion	Werk	Baujahr
Induktion				
Benennung				

JURA-STAHL GmbH
 PORTAL FÜR LIEBHERR KRAN
 Kripphofstr. 4, 674, 60 m
 2018 JU 064-IV
 M4.01