

6.8.2 Gegenausleger montieren



Warnung!

Unsachgemäße Montage des Gegenauslegers kann zu Unfällen führen.

Gewicht der zu montierenden Teile darf die maximale Tragfähigkeit des Montagegerätes nicht übersteigen. Weitere Informationen siehe: Kap. Technische Daten, Montagegewichte.

Gegenausleger an Drehbühne montieren

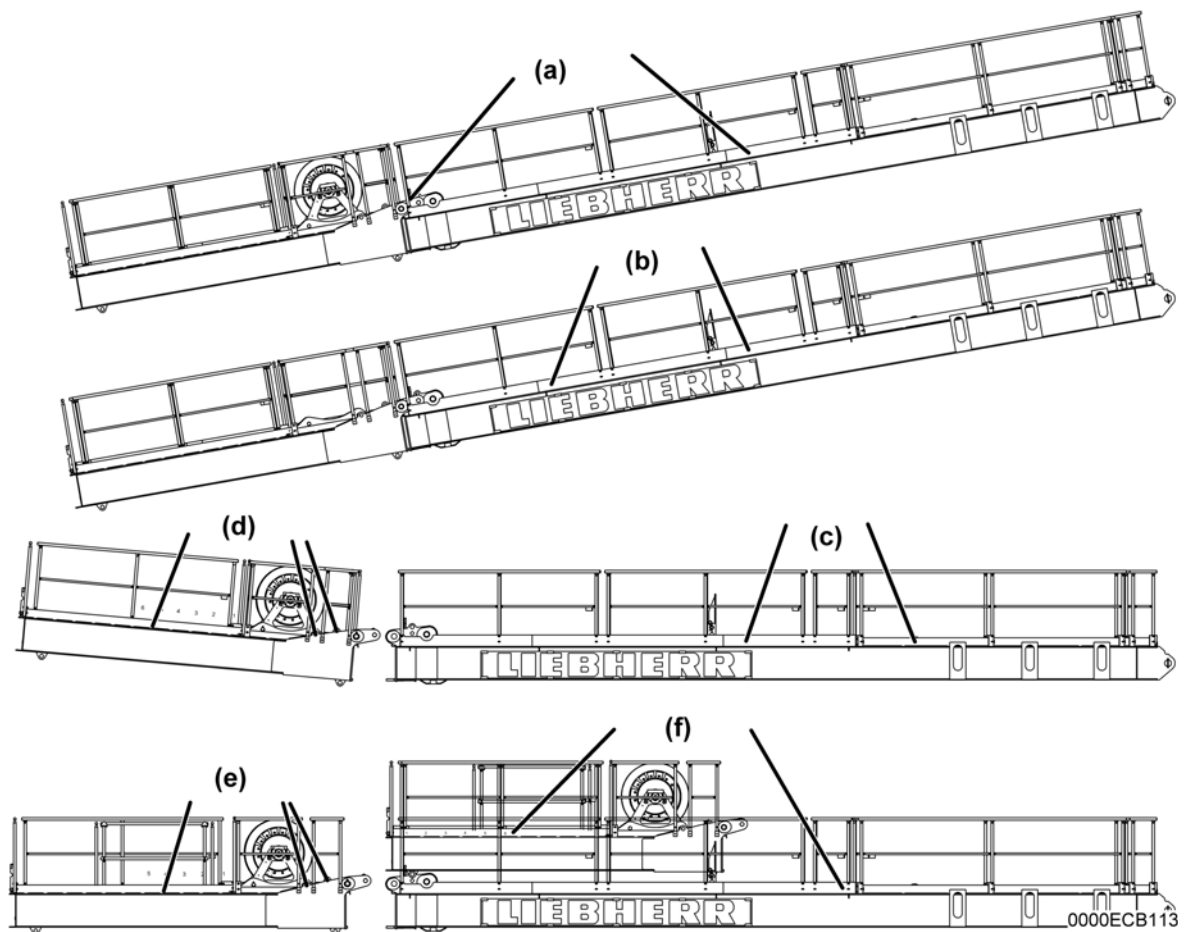


Fig. 6-83 Anschlagpunkte für den Gegenausleger

- | | | |
|---|---|--|
| (a) Aufhängung (mit Gegenausleger-Abspannung und mit Hubwerk) (Schräglage zum Verbolzen ca. 10°) | (c) Aufhängung Gegenausleger-Anlenkstück (mit Gegenausleger-Abspannung) (Schräglage zum Verbolzen ca. 10°) | (e) Aufhängung Gegenausleger-Endstück (Transportaufhängung) |
| (b) Aufhängung (mit Gegenausleger-Abspannung ohne Hubwerk) (Schräglage zum Verbolzen ca. 10°) | (d) Aufhängung Gegenausleger-Endstück (Schräglage zum Verbolzen ca. 5°) | (f) Aufhängung Gegenausleger-Anlenkstück und Gegenausleger-Endstück (Transportaufhängung „Huckepack“) |

6.9.6 Ausleger an Drehbühne montieren



Warnung!

Unsachgemäße Montage des Auslegers kann zu Unfällen führen.

Gewicht der zu montierenden Teile darf die maximale Tragfähigkeit des Montagegerätes nicht übersteigen. Weitere Informationen siehe: Kap. Technische Daten, Montagegewichte.

- ▶ Vor Montage sämtlicher Ausleger müssen zwei **A**-Ballastblöcke des Gegenballastes eingesetzt sein. Weitere Informationen siehe: Dokumentation Statische Daten, Gegenballast sowie Kap. Vor Montage zwei A-Blöcke einsetzen.

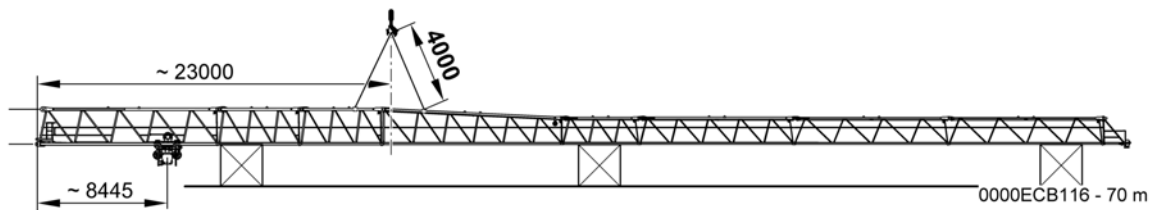


Fig. 6-116 Anschlagpunkte Standard-Ausleger 70 m

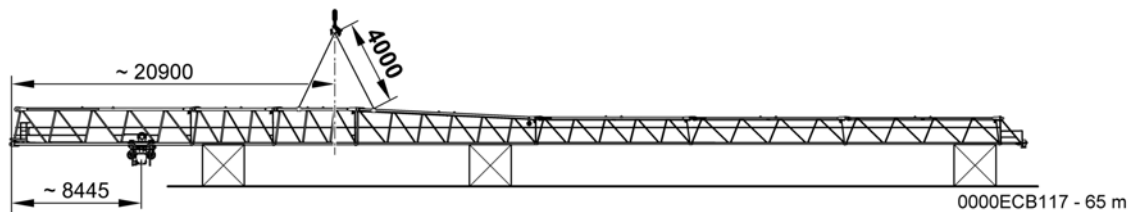


Fig. 6-117 Anschlagpunkte Standard-Ausleger 65 m

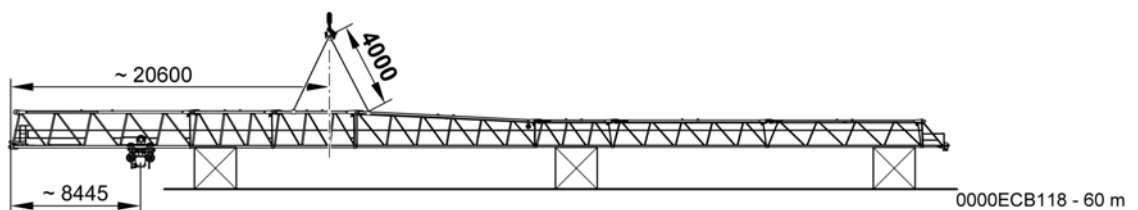


Fig. 6-118 Anschlagpunkte Standard-Ausleger 60 m

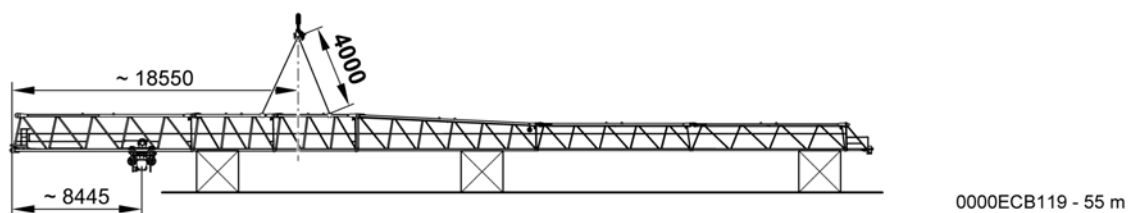
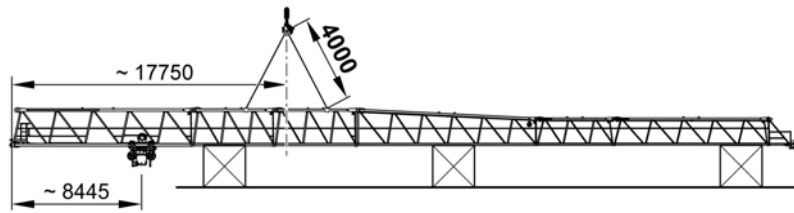
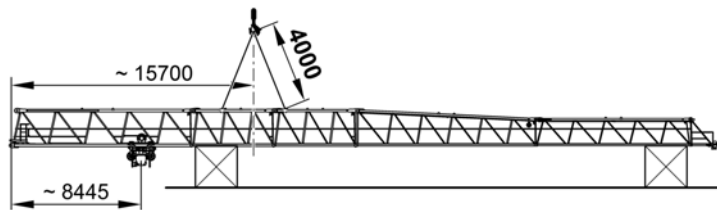


Fig. 6-119 Anschlagpunkte Standard-Ausleger 55 m



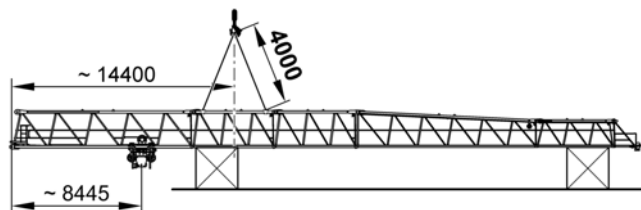
0000ECB120 - 50 m

Fig. 6-120 Anschlagpunkte Standard-Ausleger 50 m



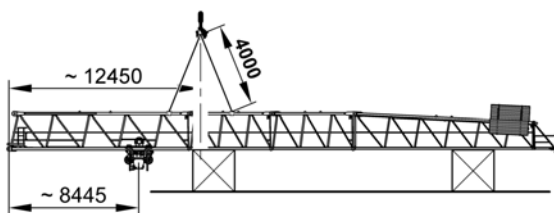
0000ECB121 - 45 m

Fig. 6-121 Anschlagpunkte Standard-Ausleger 45 m



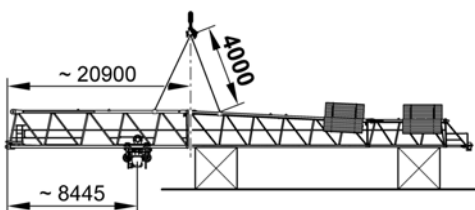
0000ECB122 - 40 m

Fig. 6-122 Anschlagpunkte Standard-Ausleger 40 m



0000ECB123 - 35 m

Fig. 6-123 Anschlagpunkte Standard-Ausleger 35 m



0000ECB124 - 29,4 m

Fig. 6-124 Anschlagpunkte Standard-Ausleger 29,4 m

LBC/de/01/Ausgabe: 05.08