

5 Montagegewichte

5.2 Montagegewicht Ausleger komplett

Laufkatzausleger komplett: Laufkatze, Katzfahrseile, Unterflasche und Seilwirbeltraverse

Auslegerlänge [m]	Gewicht [kg] WOLFF 7032.12 clear
70,0	14320
67,5	14020
65,0	13510
62,5	13450
60,0	13560
57,5	13260
55,0	12750
52,5	12690
50,0	12550
47,5	12250
45,0	11740
42,5	11680
40,0	11170
37,5	10870
35,0	10360
32,5	9830
30,0	9320
27,5	8470
25,0	7960

5.3 Montagegewicht Drehteil

Baugruppe	Kranbauteile	Gewicht [kg]	
Turmspitze komplett mit Führerhausstation			13605
Turmspitze komplett			10980
	▪ Obere Turmspitze	1775	
	▪ Drehrahmen	5360	
	▪ Turmspitzenunterteil (Sput)	3630	
	▪ Aufstieg und Verbindung zum Drehrahmen	175	
	▪ Normgeländer und Normpfosten	40	
Führerhausstation			2625
Gegenausleger komplett mit Ausbaukran, Abspannung, Geländern und Podesten			10865
	▪ Gegenausleger	9040	
	▪ Podeste & Normgeländer	290	
	▪ Ausbaukran	235	
	▪ Gegenauslegerabspannung	1300	
Hubwindenrahmen Hw 845 FU komplett mit 2. Bremse und 270 m Hubseil			3058
	▪ Hubwindenplattform Hw 845 FU	2070	
	▪ 2. Bremse inkl. Zusatzpodest und Normgeländer	648	
	▪ Hubseil Ø 16 mm x 270 m	340	
Hubwindenrahmen Hw 875 FU komplett mit 2. Bremse und 270 m Hubseil			3223
	▪ Hubwindenplattform Hw 875 FU	2235	
	▪ 2. Bremse inkl. Zusatzpodest und Normgeländer	648	
	▪ Hubseil Ø 16 mm x 270 m	340	

5 Montagegewichte

5.4 Montagegewicht Kreuzrahmen

Baugruppe	Kranbauteile	Gewicht [kg]	
Kreuzrahmen KR 10- 46 (ohne Zubehör)			7020
(4,6 m x 4,6 m)	▪ 4 Aufschraubzapfen AZR 120 E 15.5	552	
	▪ 4 Aufschraubzapfen AZ 140 M	698	
Kreuzrahmen KR 10- 46/ 60 (ohne Zubehör)			8875
(6,0 m x 6,0 m)	▪ 4 Aufschraubzapfen AZR 120 E 15.5	552	
	▪ 4 Aufschraubzapfen AZ 140 M	698	
Kreuzrahmen KRV 10-60 (ohne Zubehör)			9990
(6,0 m x 6,0 m)	▪ AZ 140 M KRV 10-60	745	
	▪ AZ 120 E 15,5 KRV 10-60	685	
	▪ AZ 140 M für KRV 10-60	745	
	▪ AZ 140 E 10 KRV 10-60	745	
Kreuzrahmen KR 12-60 (ohne Zubehör)			15650
(6,0 m x 6,0 m)	▪ AZ 140 M KR 12-60/80	790	
	▪ AZ 120 E15,5 KR 12-60/80	730	
	▪ AZ 140 E17 KR 12-60/80	875	
	▪ AZ 160 M KR 12-60/80	905	
	▪ AZ 140 E 10 KR 12-60/80	790	
	▪ AZ 156 M KR 12-60/80	845	
Kreuzrahmen KR 12-60/80 (ohne Zubehör)			19260
(8,0 m x 8,0 m)	▪ AZ 140 M KR 12-60/80	790	
	▪ AZ 120 E15,5 KR 12-60/80	730	
	▪ AZ 140 E17 KR 12-60/80	875	
	▪ AZ 160 M KR 12-60/80	905	
	▪ AZ 140 E 10 KR 12-60/80	790	
	▪ AZ 156 M KR 12-60/80	845	
Kreuzrahmen KR 16-80 (ohne Zubehör)			21450
(8,0 m x 8,0 m)	▪ 4 Aufschraubzapfen AZ 140 E KR 16-80	620	
	▪ 4 Aufschraubzapfen AZ 156 M KR 16-80	680	
	▪ 4 Aufschraubzapfen AZ 156S M KR 16-80	675	
Kreuzrahmen KR 16-80/100 (ohne Zubehör)			25400
(10,0 m x 10,0 m)	▪ 4 Aufschraubzapfen AZ 140 E KR 16-80	620	
	▪ 4 Aufschraubzapfen AZ 156 M KR 16-80	680	
	▪ 4 Aufschraubzapfen AZ 156S M KR 16-80	675	

5.5 Montagegewichte fahrbare Kreuzrahmen

Baugruppe	Kranbauteile	Gewicht [kg]	
Kreuzrahmen fahrbar KRF 10-46/60 komplett			17500
(6,0 m x 6,0 m)	▪ Kreuzrahmen	7000	
	▪ Fahrwerksecken	2385	
	▪ Verbindungsträger	1510	
	▪ Fahrschemel	5645	
	▪ Podeste + Aufstiege	510	
	▪ Schaltschrank	130	
	▪ Kleinteile	320	
	▪ Aufschraubzapfensatz AZR 120 E 15,5 KRF 10-46/60	605	
	▪ Aufschraubzapfensatz AZ 140 M KRF 10-46/60	760	
Kreuzrahmen fahrbar KRF4 12-60/80 komplett			32300
(8,0 m x 8,0 m)	▪ Kreuzrahmen	14170	
	▪ Verbindungsträger	2875	
	▪ Fahrwerksecken	4560	
	▪ Fahrschemel	9380	
	▪ Podeste und Aufstiege	255	
	▪ Schaltschrank	130	
	▪ Kleinteile	930	
	▪ Aufschraubzapfensatz AZ 140 M KR 12-60/80	790	
	▪ Aufschraubzapfensatz AZ 120 E 15,5 KR 12-60/80	730	
	▪ Aufschraubzapfensatz AZ 140 E 17 KR 12-60/80	875	
	▪ Aufschraubzapfensatz AZ 160 M KR 12-60/80	905	
	▪ Aufschraubzapfensatz AZ 140 E 10 KR 12-60/80	790	
	▪ Aufschraubzapfensatz AZ 156 M KR 12-60/80	845	
Kreuzrahmen fahrbar KRF6 12-60/80 komplett			41200
(8,0 m x 8,0 m)	▪ Kreuzrahmen	14170	
	▪ Verbindungsträger	2875	
	▪ Fahrwerksecken	4560	
	▪ Fahrschemel	18270	
	▪ Podeste und Aufstiege	255	
	▪ Schaltschrank	130	
	▪ Kleinteile	940	
	▪ Aufschraubzapfensatz AZ 140 M KR 12-60/80	790	

5 Montagegewichte

Baugruppe	Kranbauteile	Gewicht [kg]
	▪ Aufschraubzapfensatz AZ 120 E 15,5 KR 12-60/80	730
	▪ Aufschraubzapfensatz AZ 140 E 17 KR 12-60/80	875
	▪ Aufschraubzapfensatz AZ 160 M KR 12-60/80	905
	▪ Aufschraubzapfensatz AZ 140 E 10 KR 12-60/80	790
	▪ Aufschraubzapfensatz AZ 156 M KR 12-60/80	845

5.6 Montagegewicht Kreuzrahmenelemente

Baugruppe	Kranbauteil	Gewicht [kg]	
Kreuzrahmenelement KRE 260.2 komplett			10 900
	▪ Basismaststück mit Druckstreben und Spurstangen	5 445	
	▪ Kreuzrahmenplattform mit Schwenkarmen, Ecklagerungen und Transportsicherungen	5 455	
Kreuzrahmenelement KRE 480 komplett			24 250
	▪ Basismaststück	7 100	
	▪ Schwenkarme mit Ecklagerung	6 250	
	▪ Druckstreben und Ballasträger	9 260	
	▪ Montagepodest, Leiter und Kleinteile	1 640	

5 Montagegewichte

5.7 Montagegewicht Unterwagen

Baugruppe	Kranbauteil	Gewicht [kg]	
Unterwagen UW 260.2 komplett			14 060
	▪ Basismaststück mit Druckstreben und Spurstangen	4 250	
	▪ Unterwagenplattform mit Schwenkarmen, Fahrschemeln und Transportsicherungen	9 810	
Unterwagen UW 206.3 komplett			17 100
	▪ Basismaststück mit Druckstreben und Spurstangen	5 880	
	▪ Unterwagenplattform mit Schwenkarmen, Fahrschemeln und Transportsicherungen	11 220	
Unterwagen UW 480 komplett			34 000
	▪ Basismaststück	7 100	
	▪ Schwenkarme mit Befestigungseinrichtung und Fahrschemeln	16 000	
	▪ Druckstreben und Ballasträger	9 260	
	▪ Montagepodest, Leiter und Kleinteile	1 640	

5.8 Montagegewichte Cityportale

Baugruppe	Kranbauteile	Gewicht [kg]	
Cityportal CP 520 komplett (ohne Aufschraubzapfen)			13335
(5,24 m x 5,24 m)	▪ Kreuzrahmen (ohne Zubehör)	7000	
	▪ Cityportalunterbau	6335	
	▪ Kleinteile	425	
	▪ 4 Aufschraubzapfen AZ 120 E 15,5	560	
	▪ 4 Aufschraubzapfen AZ 140 M	684	
Cityportal CP 690 komplett (ohne Aufschraubzapfen)			24735
(6,92 m x 6,92 m)	▪ Kreuzrahmen (ohne Zubehör)	14200	
	▪ Cityportalunterbau	10535	
	▪ Kleinteile	325	
	▪ AZ 140 M KR 12-60/80	790	
	▪ AZ 120 E15,5 KR 12-60/80	730	
	▪ AZ 140 E17 KR 12-60/80	875	
	▪ AZ 160 M KR 12-60/80	905	
	▪ AZ 140 E 10 KR 12-60/80	790	
	▪ AZ 156 M KR 12-60/80	845	

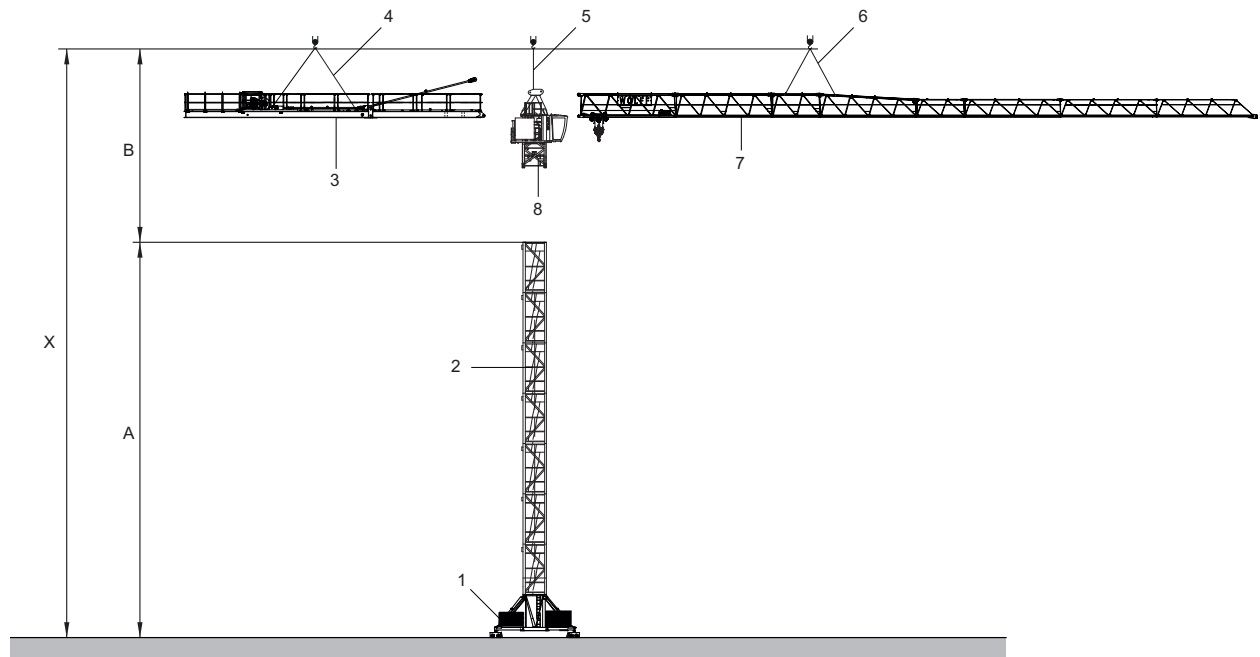
5 Montagegewichte

5.9 Erforderliche Hakenhöhe für Fahrzeugkrane

Die Turmhöhe des WOLFF Turmdrehkrans entnehmen Sie bitte den Turmkombinationen [28].

HINWEIS! Niveau- Unterschiede (Fahrzeugkran- Turmdrehkranbasis) sind bei der Montage zu berücksichtigen.

Erforderliche Hakenhöhe für den Fahrzeugkran (X) = Turmhöhe des WOLFF Turmdrehkrans (A) + Abstand 12 m (B).



Beispielhafte Darstellung

[A]	Turmhöhe des WOLFF Turmdrehkrans	[B]	Abstand 12 m
[X]	Erforderliche Hakenhöhe für den Fahrzeugkran		
1	Unterswagen	5	Zweifachgehänge (1 m mit Schäkel)
2	Turmelement	6	Vierfachgehänge (6 m mit Schäkel)
3	Gegenausleger komplett	7	Ausleger komplett
4	Vierfachgehänge (4 m mit Schäkel)	8	Turmspitze komplett

siehe auch Seite:

- Turmkombinationen [28]