

Grue à tour**202 EC-B 10****Litronic[®]****Version :**

Systeme de mât	170 HC standard
Elément de mât de base 9,6 m	170 HC standard
Châssis pour 4,5 m / 4,6 m d'écartement de voie	170 HC standard
Pieds de scellement	256 HC standard

Zone de vent C 25
EN14439:2009 – EN13001-HC1/S2

5.1 Disposition des blocs de lest du contrepoids

Le type de grue 202 EC-B 10 est exécuté avec une contre-flèche en un élément (standard) ou une contre-flèche en deux éléments (en option).

La contre-flèche est pourvue au maximum de neuf (contre-flèche à un seul élément) ou de onze (contre-flèche à deux éléments) blocs de lest de contre-flèche.

Contre-flèche	Poids total [t]	Dessin N°.	Réf. N°
A	2,25 t	C 028.006 - 718.320	9544 724 01
B	1,45 t	C 028.006 - 718.340	9544 734 01

Tab. 5-1 Poids des blocs de lest de contre-flèche pour la contre-flèche

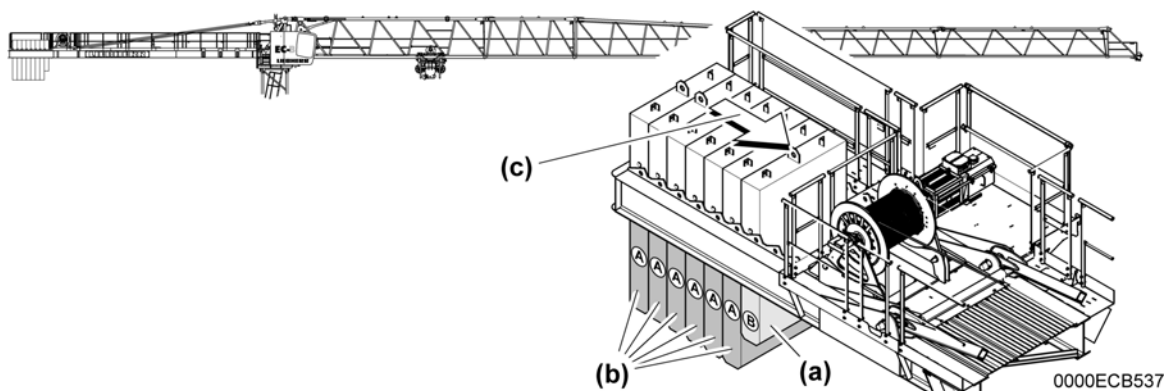


Fig. 5-1 Disposition des blocs de lest de contre-flèche (202 EC-B 10 avec contre-flèche en un seul élément et 50 m de longueur de flèche en exemple)

(a) Bloc de lest de contre-flèche A (b) Bloc de lest de contre-flèche B (c) Sens du lestage

5.1.1 Contre-flèche en un seul élément

Réf. N° : 9002 0621 / Dessin N° : C 071.001-711.100

Mécanisme de levage	WIW 250 MZ 412 (37 kW) / WIW 260 MZ 414 (45 kW) / WIW 280 MZ 408 (65 kW)		FU - Variateur de fréquence								
Flèche [m]	Nombre de bloc de lest	Poids total [t]	Disposition des blocs de lest ¹								
65,0	9x A	20,25	A	A	A	A	A	A	A	A	A
60,0	7x A + 1x B	17,20	A	A	A	A	A	A	A	B	
55,0	7x A + 1x B	17,20	A	A	A	A	A	A	A	B	
50,0	6x A + 1x B	14,95	A	A	A	A	A	A	B		

Tab. 5-2 Disposition du lest de contre-flèche pour la 202 EC-B 10 Litronic© avec flèche en un seul élément (standard)

LBC/fr/01/Ausgabe: 02.2011

Mécanisme de levage	WIW 250 MZ 412 (37 kW) / WIW 260 MZ 414 (45 kW) / WIW 280 MZ 408 (65 kW)		FU - Variateur de fréquence											
Flèche [m]	Nombre de bloc de lest	Poids total [t]	Disposition des blocs de lest ¹											
45,0	5x A + 2x B	14,15	A	A	A	A	A	A	B	B				
40,0	4x A + 2x B	11,90	A	A	A	A	B	B						
35,0	4x A + 1x B	10,45	A	A	A	A	B							
30,0	4x A	9,00	A	A	A	A								
24,7	3x A	6,75	A	A	A									

Tab. 5-2 Disposition du lest de contre-flèche pour la 202 EC-B 10 Litronic® avec flèche en un seul élément (standard)

1. Avant le montage de toutes les flèches: Placer 1 A - bloc de lest (identifié en gris dans le tableau).

5.1.2 Contre-flèche en deux éléments

Réf. N° : 9692 668 01 / Dessin N° : C 064.001-711.000

Mécanisme de levage	WIW 250 MZ 412 (37 kW) / WIW 260 MZ 414 (45 kW) / WIW 280 MZ 408 (65 kW)		FU - Variateur de fréquence											
Flèche [m]	Nombre de bloc de lest	Poids total [t]	Disposition des blocs de lest ¹											
65,0	7x A + 2x B	18,65	A	A	A	A	A	A	A	A	B	B		
60,0	7x A	15,75	A	A	A	A	A	A	A					
55,0	7x A	15,75	A	A	A	A	A	A	A					
50,0	6x A	13,50	A	A	A	A	A	A						
45,0	5x A + 1x B	12,70	A	A	A	A	A	B						
40,0	4x A + 1x B	10,45	A	A	A	A	B							
35,0	4x A	9,00	A	A	A	A								
30,0	2x A + 2x B	7,40	A	A	B	B								
24,7	1x A + 2x B	5,15	A	B	B									

Tab. 5-3 Disposition du lest de contre-flèche pour la 202 EC-B 10 Litronic® avec flèche en deux éléments (option)

1. Avant le montage de toutes les flèches: Placer 1 A - bloc de lest (identifié en gris dans le tableau).

5.1.3 Consignes de montage

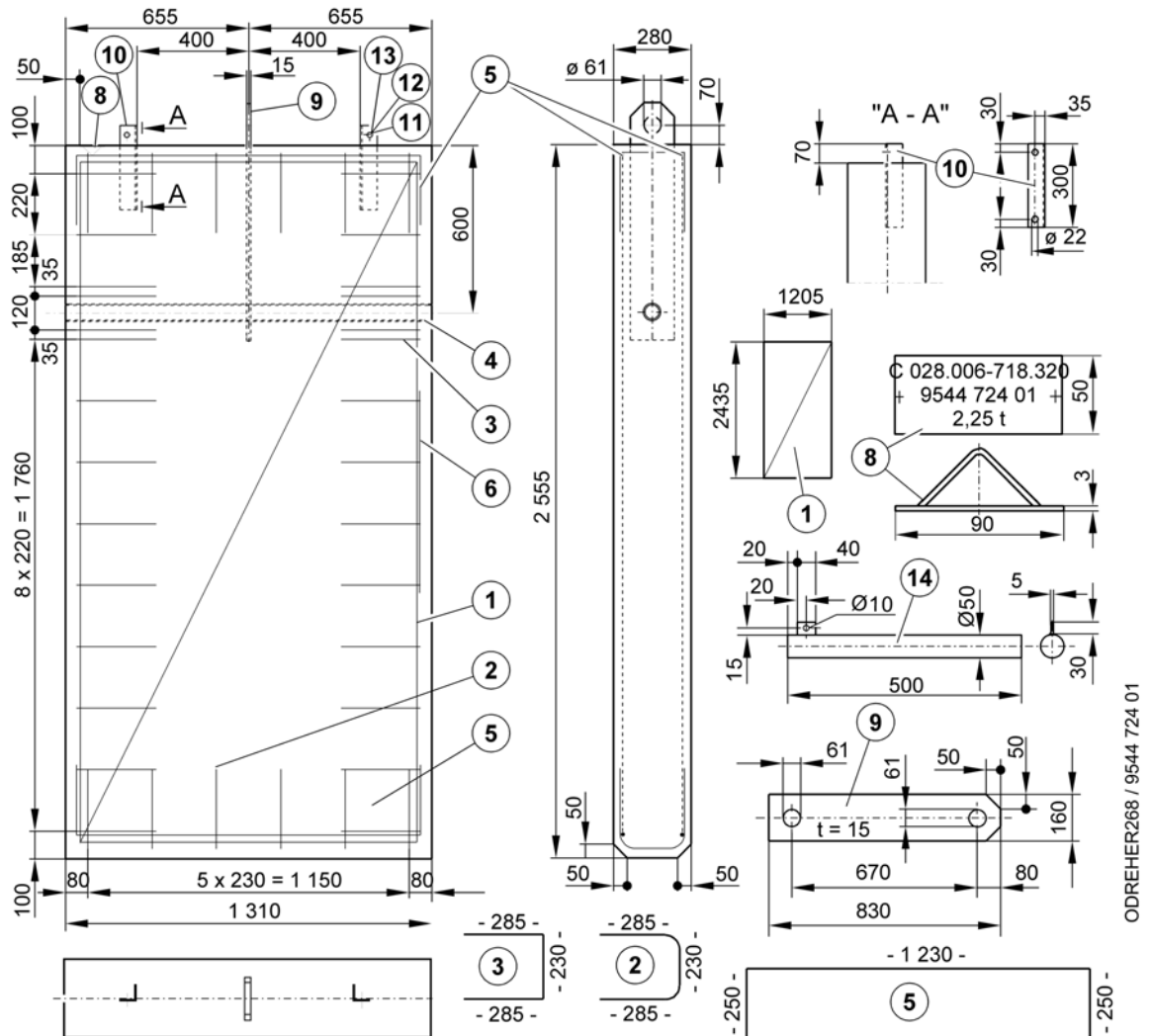
- ▶ Respecter l'ordre de montage.
Pour de plus amples informations, se référer au chap. Montage dans le manuel d'instructions.
- ▶ Avant de procéder au montage de toutes les flèches: placer 1 bloc de lest A sur la contre-flèche.
- ▶ Placer les blocs de lest de l'arrière vers l'avant (vers la tour).
- ▶ Relever les indications relatives au contrepoids correspondant à la longueur de flèche, dans le

5.1.4 Bloc de lest de contre-flèche „A“

Poids: 2250 kg, Dessin N°.: C 028.006 - 718.320

Qualité de béton B25. Acier de construction BST 500/550. Densité du béton armé 2,4 t/m³. Couverture du béton min. 25 mm. Toutes les arêtes chanfreinée 20x45°. Veiller à ce que le poids des blocs soit impérativement respecté. Peser les blocs de lest avant le montage.

Toutes les dimensions en mm



Pos.	Qté.	Désignation	Pos.	Qté.	Désignation
1	2	Q 257; 1 205 x 2 435 BSt 500 / 550	9	1	Tôle 15 x 160 x 830 St 37
2	6	ø 6 x 800 BSt 420 / 500	10	2	Tôle angulaire 60 x 6 x 300 St 37
3	34	ø 6 x 800 BSt 420 / 500	11	4	Vis M 20 x 320 8.8
4	1	Tube 60,3 x 3,6 x 1 310 St 37	12	4	Écrou M 20 10
5	4	ø 10 x 1 730 BSt 420 / 500	13	8	Rondelle 21 DIN 125
6	4	ø 10 x 2 435 BSt 420 / 500	14	2	Barres de support C 018.002-718.111 / 9516 797 01
8	1	Plaque C 028.006-718.320/110 (9574 440 01) (peut être commandée chez LBC)			

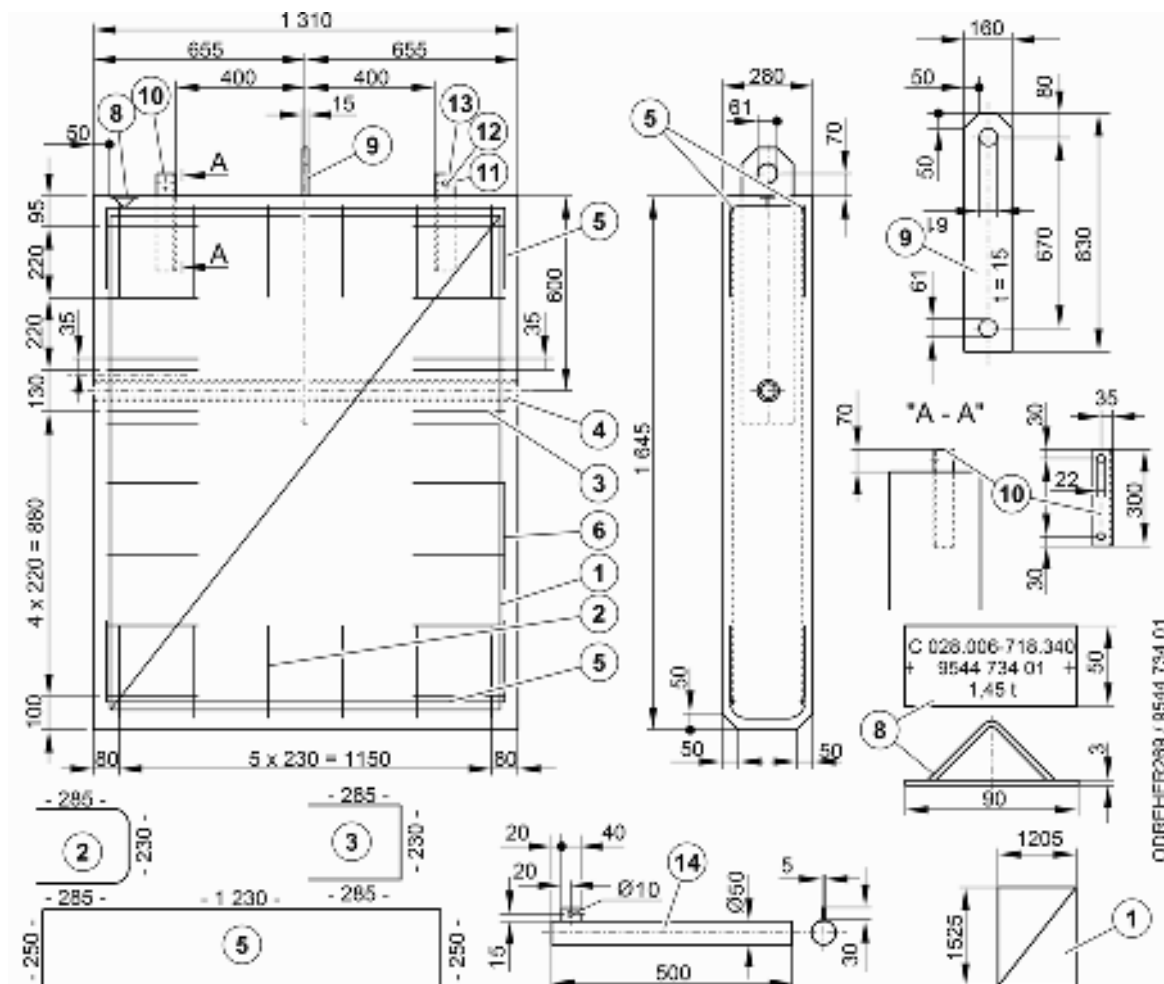
Tab. 5-4 Bloc de lest de contre-flèche "A" = 2250 kg. Dessin N°. C 028.006 - 718.320

5.1.5 Bloc de lest de contre-flèche „B“

Poids: 1450 kg, Dessin N°.: C 028.006 - 718.340

Qualité de béton B25. Acier de construction BST 500/550. Densité du béton armé 2,4 t/m³. Couverture du béton min. 25 mm. Toutes les arêtes chanfreinée 20x45°. Veiller à ce que le poids des blocs soit impérativement respecté. Peser les blocs de lest avant le montage.

Toutes les dimensions en mm



Pos.	Qté.	Désignation	Pos.	Qté.	Désignation
1	2	Q 257; 1 205 x 1 525 BSt 500 / 550	9	1	Tôle 15 x 160 x 830 St 37
2	6	ø 6 x 800 BSt 420 / 500	10	2	Tôle angulaire 60 x 6 x 300 St 37
3	26	ø 6 x 800 BSt 420 / 500	11	4	Vis M 20 x 320 8.8
4	1	Tube 60,3 x 3,6 x 1 310 St 37	12	4	Écrou M 20 10
5	4	ø 10 x 1 730 BSt 420 / 500	13	8	Rondelle 21 DIN 125
6	4	ø 10 x 1 525 BSt 420 / 500	14	2	Barres de support C 018.002-718.111 / 9516 797 01
8	1	Plaque C 028.006-718.340/110 (9574 442 01) (peut être com. chez LBC)			

Tab. 5-5 Bloc de lest de contre-flèche „B“ = 1450 kg. Dessin N°. C 028.006 - 718.340

LBC/fr/01/Ausgabe: 02.2011