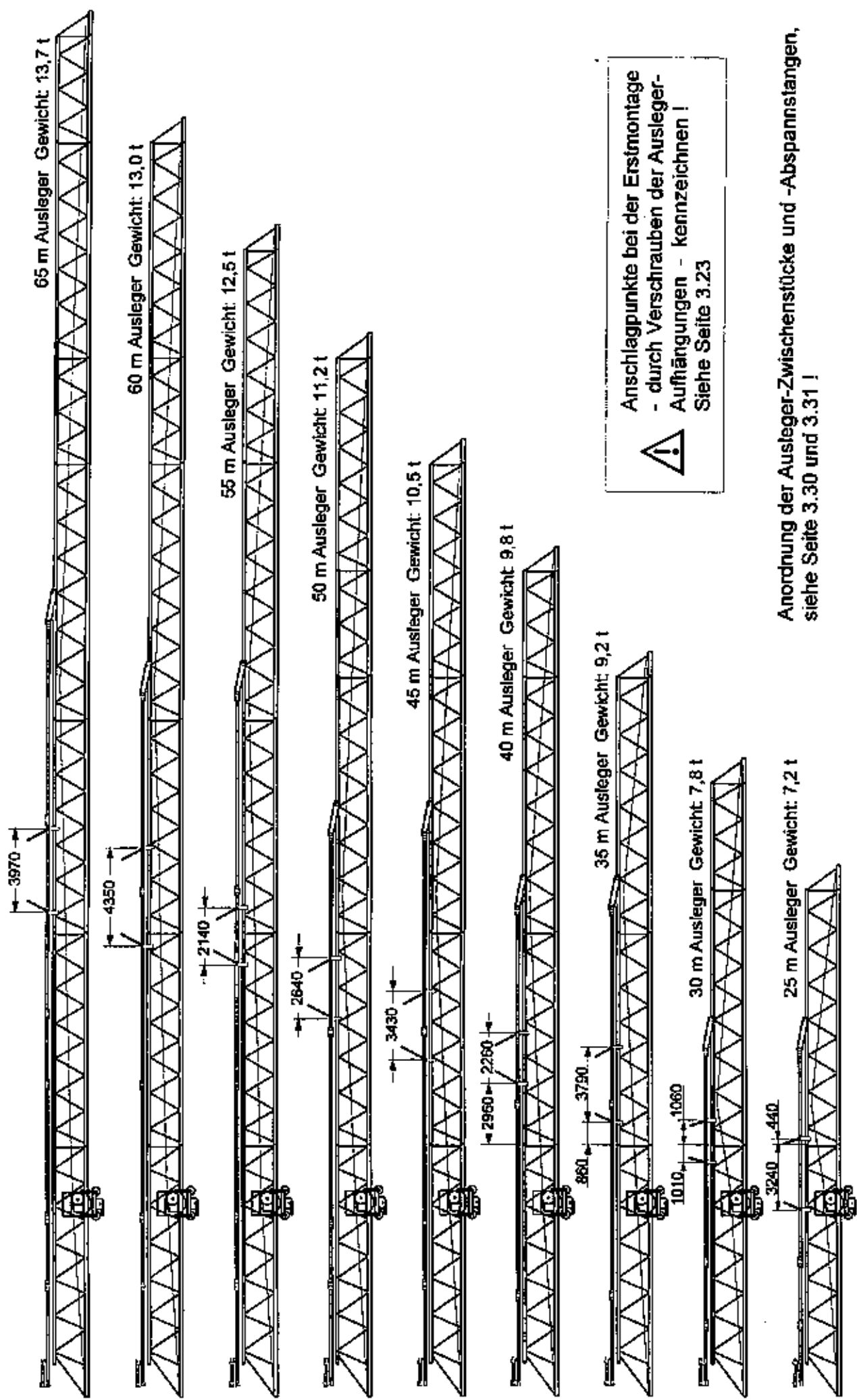


**Ausleger: Anschlagpunkte und Gewichte**



**⚠** Anschlagpunkte bei der Ersmontage  
 - durch Verschrauben der Ausleger-  
 Aufhängungen - kennzeichnen!  
 Siehe Seite 3.23

Anordnung der Ausleger-Zwischenstücke und -Abspannstangen,  
 siehe Seite 3.30 und 3.31 !