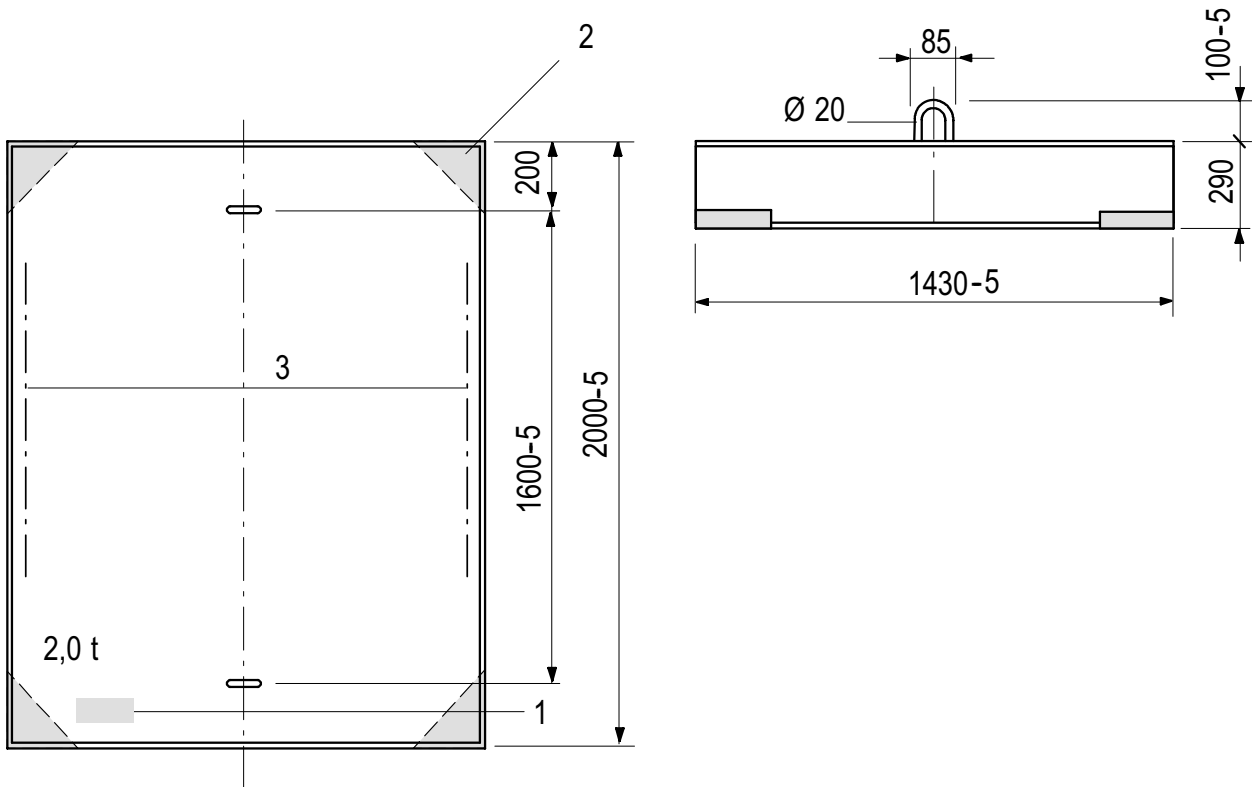


5.1.1 Gegengewichtsstein 2,0 t

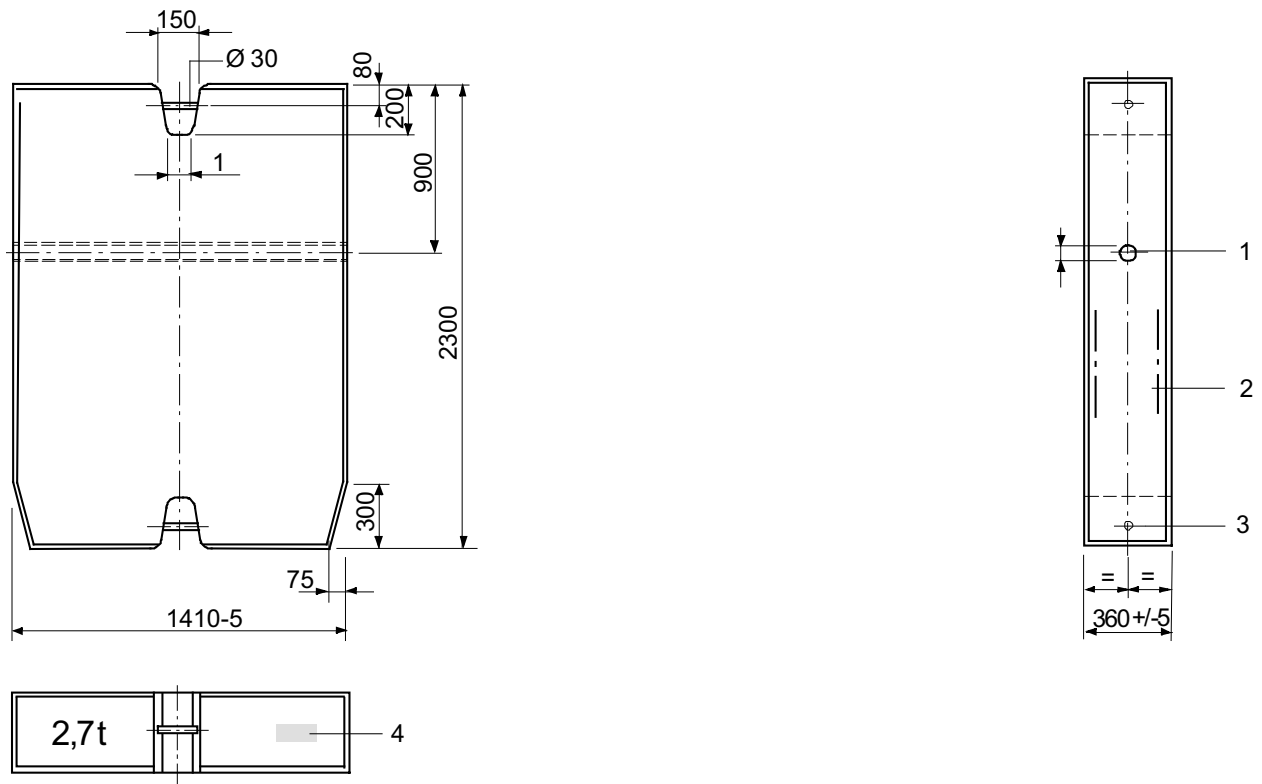


Daten Gegengewichtsstein 2,0 t

Bezeichnung	Daten
Material	Beton aus min. C 20/25
Max. zulässige Gewichtsabweichung	+/- 3 %
Bestellnummer	962-2-006590
1	Bauteil-Kennzeichnung
2	Eckenschutz

5 Montagegewichte

5.1.2 Gegengewichtsstein 2,7 t



Daten Gegengewichtsstein 2,7 t

Bezeichnung	Daten
Material	Beton aus min. C 20/25
Max. zulässige Gewichtsabweichung	+/- 3 %
Bestellnummer	962-2-005966
1	Anschluss für Steckachse (\varnothing 40/ 78 x 215 962-4-006490)
2	Baustahlbewehrung
3	Anhängung
4	Bauteil- Kennzeichnung

5.2 Montagegewicht Ausleger komplett

Montagegewichte 7532

Laufkatzausleger komplett: mit Abspannlaschen, Laufkatze, Katzfahrseilen, Unterflasche und Normgelenker

Auslegerlänge [m]	Gewicht [kg] WOLFF 7532
75,0	17700
70,0	16800
65,0	16700
60,0	15800
55,0	14200
50,0	13200
45,0	12900
40,0	12000
35,0	11300
30,0	10300

5 Montagegewichte

5.3 Montagegewicht Drehteil

Baugruppe	Kranbauteile	Gewicht [kg]	
Turmspitze komplett (mit Abspannlaschen, Führerhaus, Führerhaus-aufhängung, Podest und Normgeländer)			12480
	▪ Turmspitzenoberteil komplett	2730	
	▪ Führerhaus mit Führerhaus-aufhängung	1230	
	▪ Turmspitzenunterteil mit Drehrahmen, DV, Drehwerken, Normgeländern und Schleifringssystem	8520	
Gegenausleger mit Hw645FU			11980
	▪ Gegenausleger mit 4 Abspannlaschen und Normgeländer	5780	
	▪ Maschinenplattform mit Hw645FU und Hubseil (Ø16mmx285m)	4200	
	▪ Gegengewicht 2t (unter Maschinenplattform)	2000	
Gegenausleger mit Hw675FU			12350
	▪ Gegenausleger mit 4 Abspannlaschen und Normgeländer	5780	
	▪ Maschinenplattform mit Hw675FU und Hubseil (Ø16mmx285m)	4570	
	▪ Gegengewicht 2t (unter Maschinenplattform)	2000	

5.4 Montagegewicht Kreuzrahmen

Baugruppe	Kranbauteil	Gewicht [kg]	
Kreuzrahmen KR 10-46 (ohne Zubehör)			7000
	▪ 4 Aufschraubzapfen UV20	560	
	▪ 4 Aufschraubzapfen TV20	684	
Kreuzrahmen KR 10-60 (ohne Zubehör)			8200
	▪ 4 Aufschraubzapfen UV20	560	
	▪ 4 Aufschraubzapfen TV20	684	
Kreuzrahmen KR 1000-8 (ohne Zubehör)			14050
	▪ 4 Aufschraubzapfen TV25	684	
	▪ 4 Aufschraubzapfen UV25	748	
Kreuzrahmen fahrbar KRF 10-46/60 (ohne Zubehör)			17500
	▪ 4 Aufschraubzapfen TV25	684	
	▪ 4 Aufschraubzapfen UV25	748	

5 Montagegewichte

5.5 Montagegewicht Kreuzrahmenelemente

Baugruppe	Kranbauteile	Gewicht [kg]	
Kreuzrahmenelement KRE 260.2 komplett			10900
	▪ Kreuzrahmenplattform mit Schwenkarm, Ecklagerungen und Transportsicherungen	5455	
	▪ Basismaststück mit Druckstreben und Spurstangen	5445	
Kreuzrahmenelement KRE 480 komplett			24250
	▪ Basismaststück	7100	
	▪ Schwenkarme mit Ecklagerungen	6250	
	▪ Druckstreben und Ballasträger	9260	
	▪ Montagepodest, Leiter und Kleinteile	1640	

5.6 Montagegewicht Unterwagen

Baugruppe	Kranbauteile	Gewicht [kg]	
Unterwagen UW 260.3 komplett			
	▪ Unterwagenplattform mit Schwenkarmen, Fahrschemeln und Transportsicherungen	11220	17100
	▪ Basismaststück mit Druckstreben und Spurstangen	5880	
Unterwagen UW 480 komplett			
	▪ Basismaststück mit Schaltschrank	7100	
	▪ Schwenkarme mit Traverse und Fahrschemeln	16000	
	▪ Druckstreben und Ballasträger	9260	
	▪ Montagepodest, Leiter und Kleinteile	1640	