


6 Montagepläne

6 Montagepläne

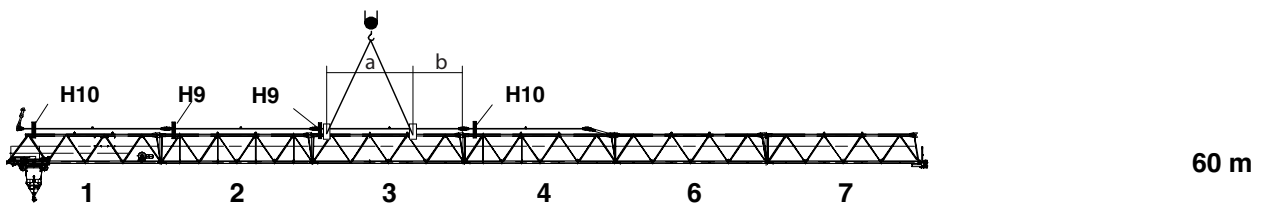
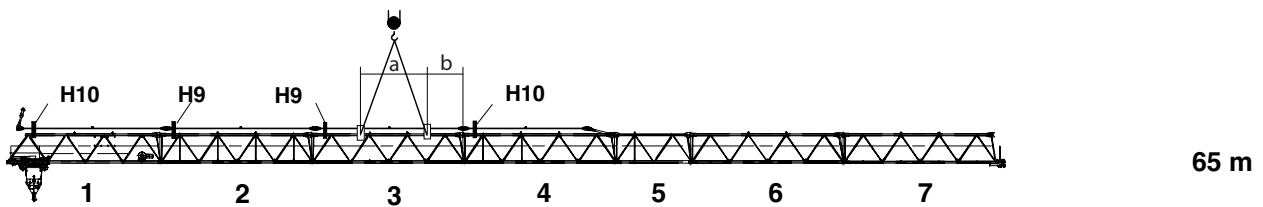
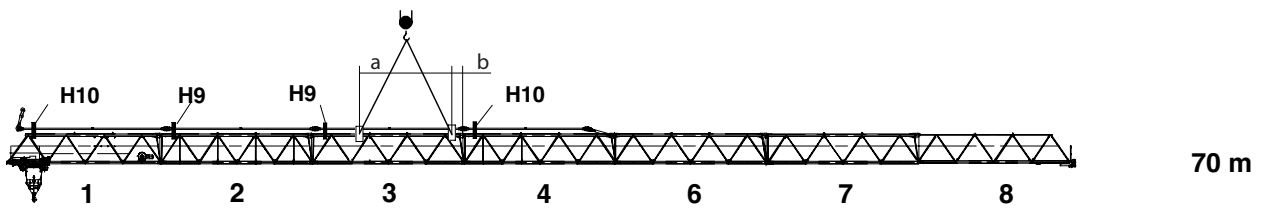
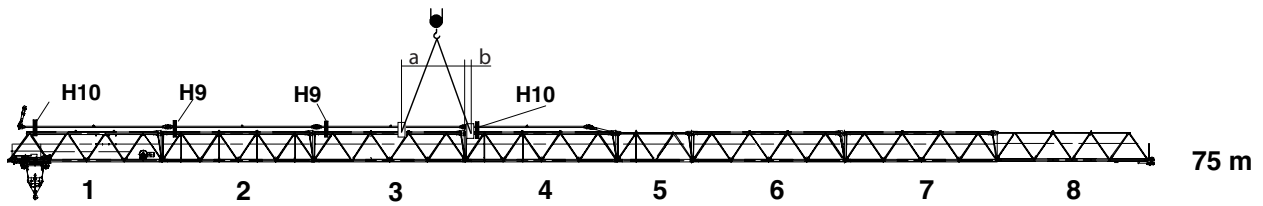
6.1 Ausleger Anhängeplan

	HINWEIS
	Setzen Sie zur Auslegermontage mindestens ein Vierfachgehänge (6 m mit Schäkel) ein.

Längen der Auslegerstücke

Bezeichnung	in [m]
Auslegerstück 1, 2, 3, 4, 6, 7, 8	10,0
Auslegerstück 5	5,0

6.1.1 Laufkatzausleger- Anhängeplan 75 m - 60 m



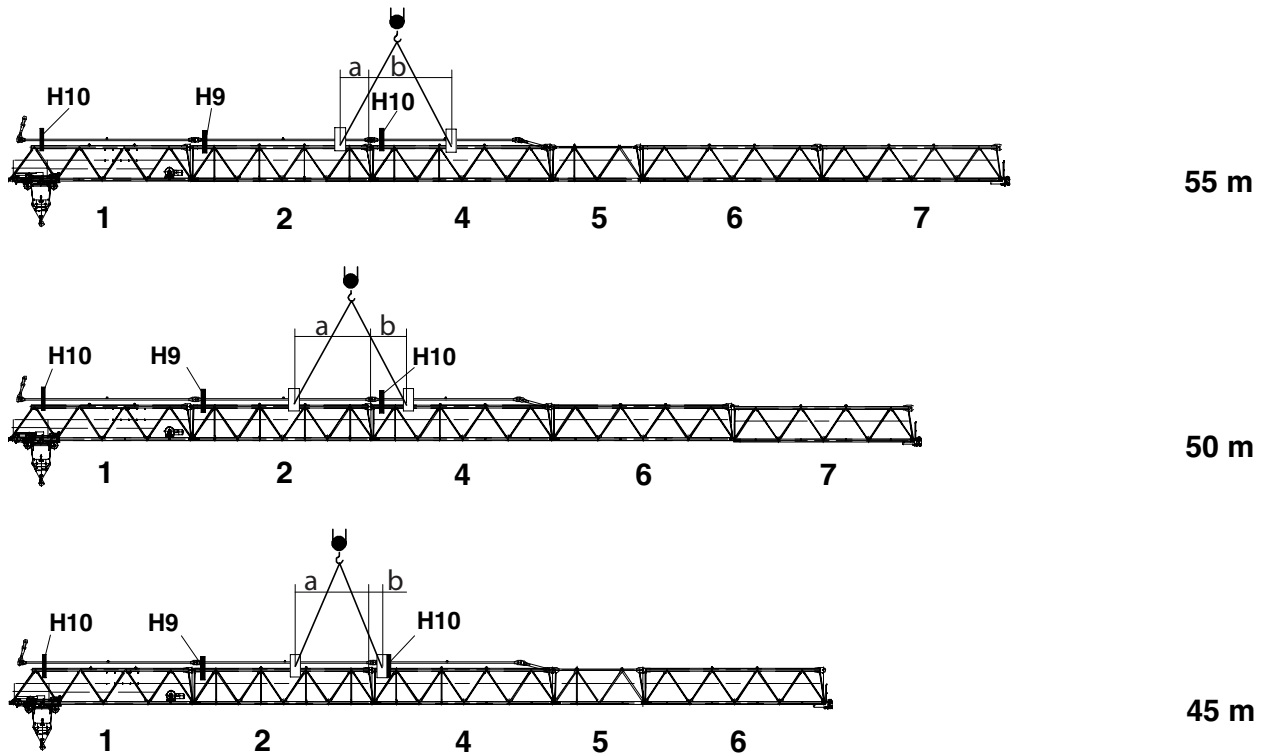
a	Maß a	H9	Montagehalterung H9
b	Maß b	H10	Montagehalterung H10

Anhängedaten 7532 cross

Daten	Auslegerlänge [m]			
	75,0	70,0	65,0	60,0
a [m]	3,92	5,50	4,27	1,08
b [m]	0,52	0,92	2,15	5,51
Gewicht [kg]	17700	16800	16700	15800

6 Montagepläne

6.1.2 Laufkatzausleger- Anhängeplan 55 m - 45 m

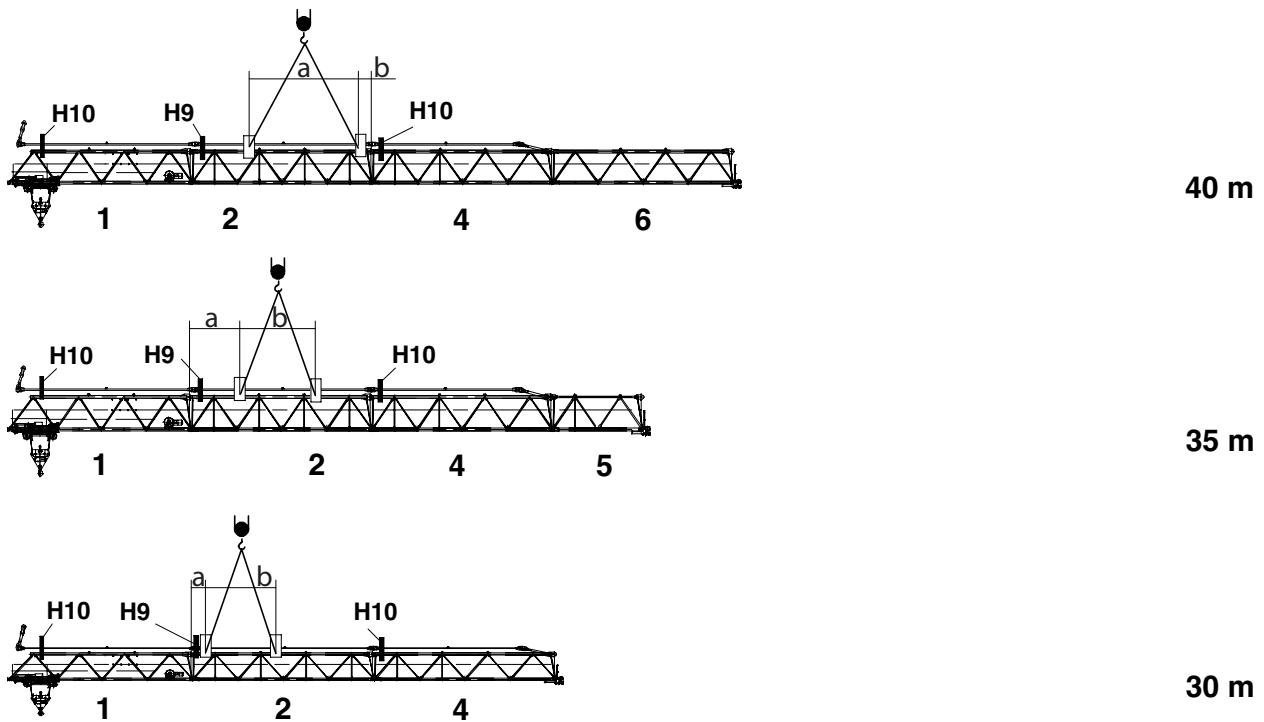


a	Maß a	H9	Montagehalterung H9
b	Maß b	H10	Montagehalterung H10

Anhängedaten 7532 cross

Daten	Auslegerlänge [m]		
	55,0	50,0	45,0
a [m]	1,44	3,94	3,94
b [m]	4,11	1,61	0,52
Gewicht [kg]	14200	13200	12900

6.1.3 Laufkatzausleger- Anhängeplan 40 m - 30 m



Anhängedaten 7532 cross

Daten	Auslegerlänge [m]		
	40,0	35,0	30,0
a [m]	5,54	2,70	1,06
b [m]	0,90	3,90	3,60
Gewicht [kg]	12000	11300	10300