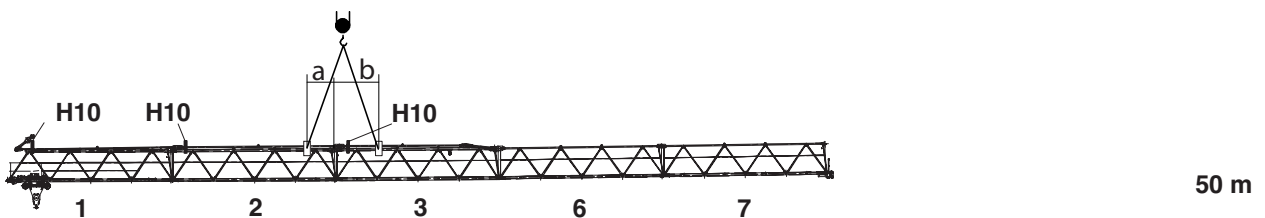
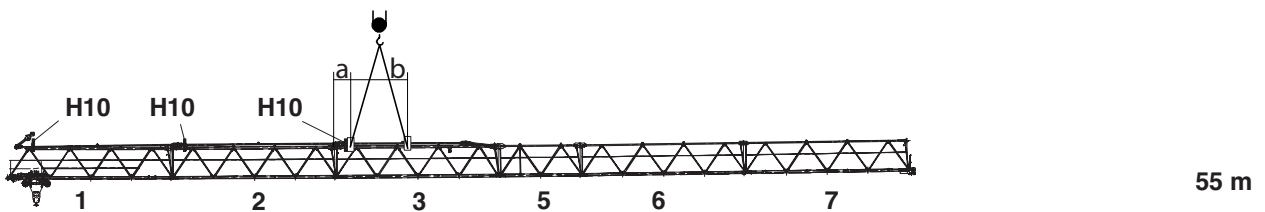
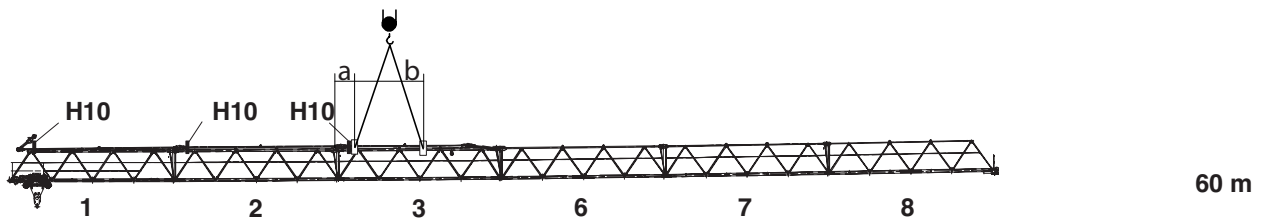
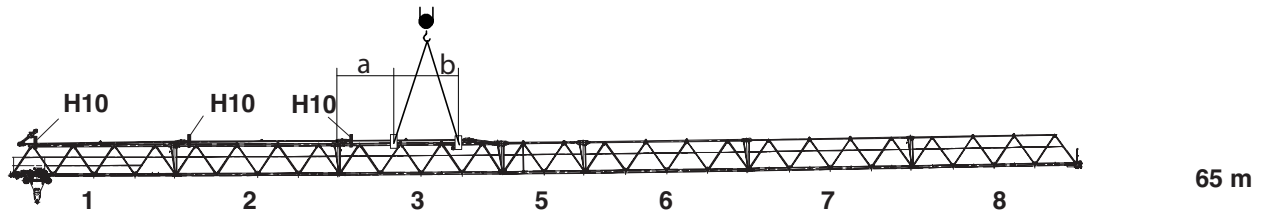


6 Montagepläne

6.1.1 Laufkatzausleger Anhängeplan 2-Strang Betrieb

6.1.1.1 Laufkatzausleger- Anhängeplan 65 m - 50 m

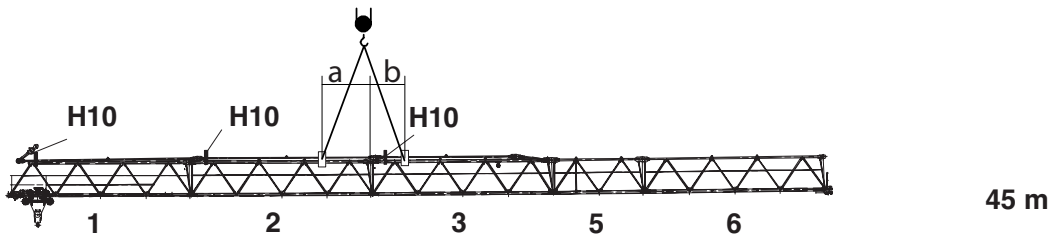


a	Maß a	H10	Montagehalterung H10
b	Maß b		

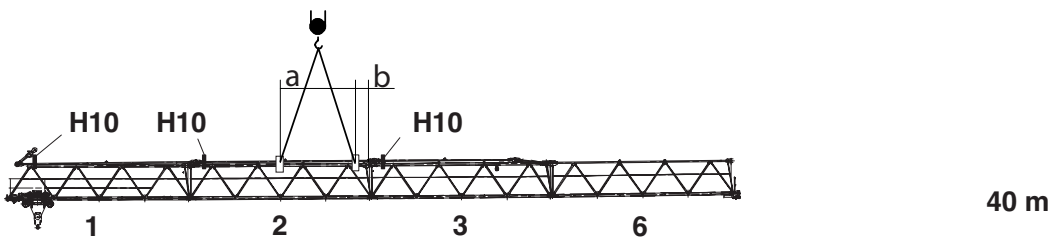
Anhängedaten 6531 cross

Daten	Auslegerlänge [m]			
	65,0	60,0	55,0	50,0
a [m]	3,59	1,09	1,09	1,42
b [m]	3,71	4,15	3,01	2,74
Gewicht [kg]	13600	12600	12590	11590

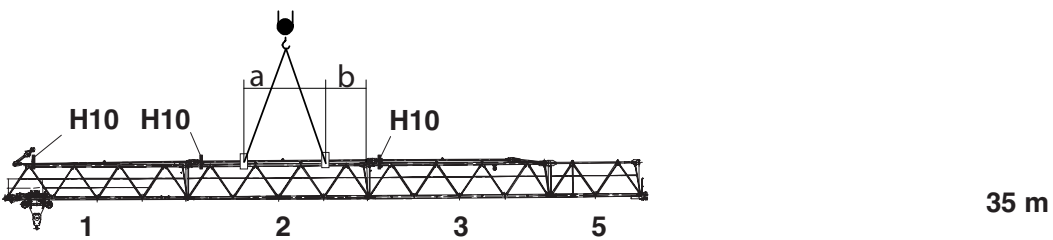
6.1.1.2 Laufkatzausleger- Anhängeplan 45 m - 30 m



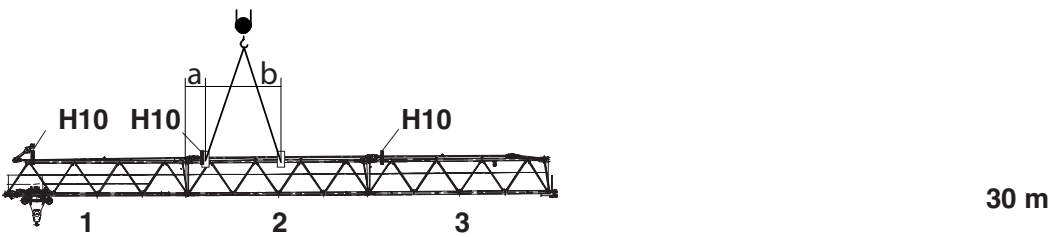
45 m



40 m



35 m



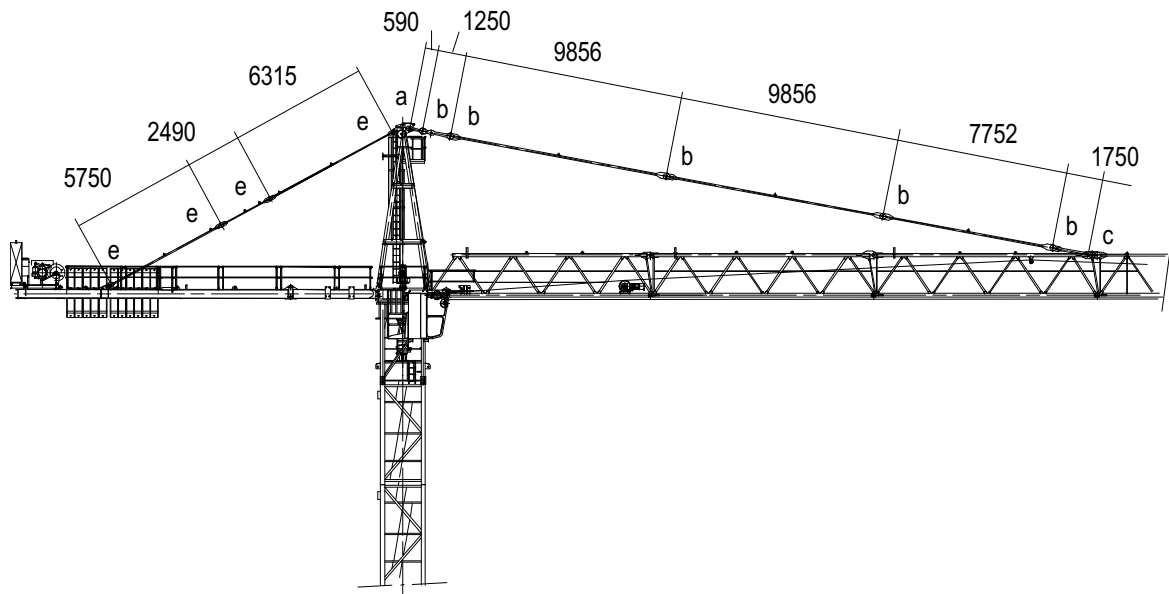
30 m

a	Maß a	H10	Montagehalterung H10
b	Maß b		

Anhängedaten 6531 cross

Daten	Auslegerlänge [m]			
	45,0	40,0	35,0	30,0
a [m]	2,55	4,15	4,16	1,08
b [m]	1,60	0,90	2,26	4,16
Gewicht [kg]	11330	10330	9630	8630

6.2 Ausleger Abspannplan



Bolzenaufstellung

Auslegerlänge	Position	Bolzen		Sicherung	
		Stück	Abmessung [mm]	Stück	Abmessung [mm]
Ausleger – alle	a	1	Ø 100/90x225	1	Federstecker Ø10/60-80 St. Zn-gelb
	b	5	Ø 80/70x180	5	Federstecker Ø10/60-80 St. Zn-gelb
	c	1	Ø 80/70x272	1	Achshalter 40x10x140
				2	Skt.-Schr. M16x30 ISO 4017-8.8 verz.
				2	Federring A 16 DIN 127 Fed.St.verz.
Gegenausleger	e	8	Ø 70/60x150	8	Federstecker Ø10/60-80 St. Zn-gelb