



# Turmspitze

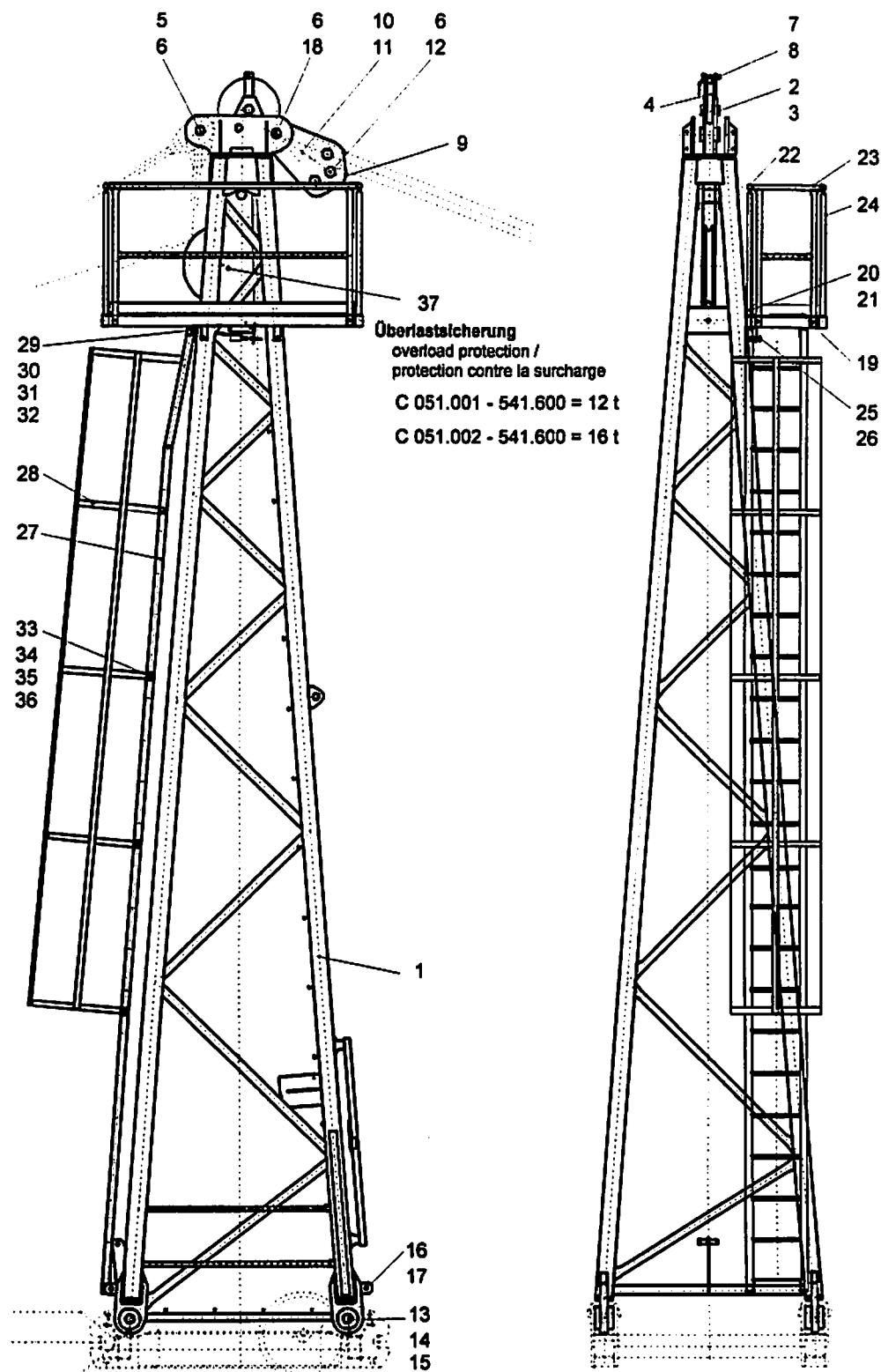
## Tower head / Porte-flèche

<b>Turmspitze</b>	E 1
Tower head	
Porte-flèche	
<b>Überlastsicherung 12 t</b>	E 4
Overload protection	
Protection contre la surcharge	
<b>Überlastsicherung 16 t</b>	E 6
Overload protection	
Protection contre la surcharge	
<b>Elektroinstallation Turmspitze</b>	E 8
Electric installation, tower head	
Installation électrique, porte-flèche	

# Turmspitze Tower head / Porte-flèche

Bestell-Nr. : 9581 566 01  
order no.  
no. de comm.

Zeichnungs-Nr. : C 051.001 - 541.000  
drawing no.  
plan no.



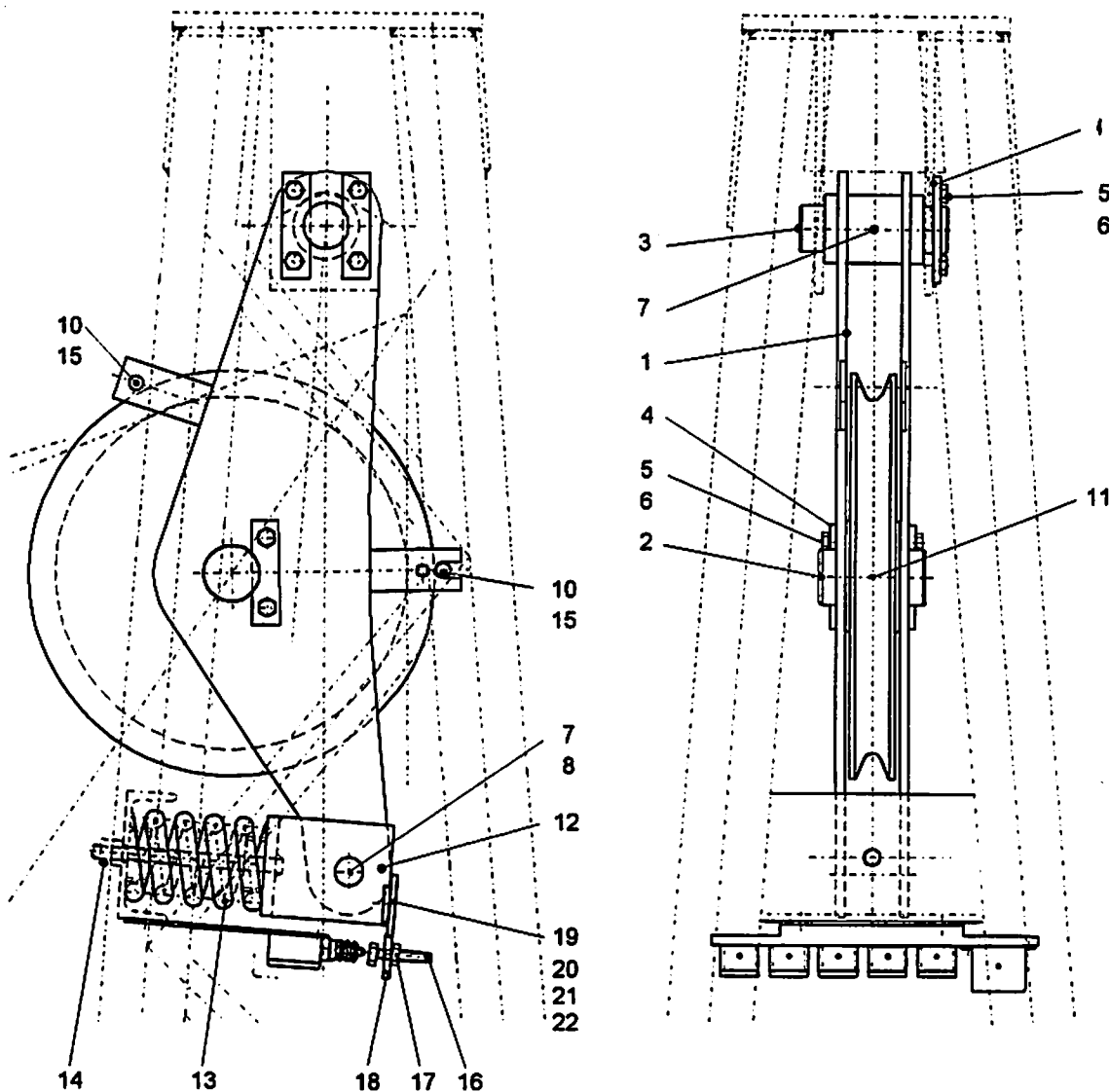
Teil-Nr. part-no. pièce de	Bestell-Nr. order no. no. de comm.	Teilbenennung designation désignation	Anz. qty. nbre	Zeichnungs-Nr. drawing no. plan no.
1	9581 567 01	<b>Turm<span>sp</span>itze</b> tower head / porte-flèche	1	C 051.001 - 541.111
2	9578 317 01	<b>Achse</b> axle / essieu	1	C 041.001 - 541.112
3	4331 026 01	<b>Federstecker 10mm</b> spring clip / goupille à ressort	2	C 018.004 - 321.116
*4	9910 307 01	<b>Seilrolle komplett</b> rope pulley cpl. / poulie de câble cpl.	1	Ser 10.38 AV 65 - 00
5	9975 488 01	<b>Bolzen Form 200</b> pin / axe	1	BOL LN 17 - 13.72
6	4330 106 01	<b>Splint 10x100 DIN 94</b> cotter pin / goupille fendue	6	
7	9571 567 01	<b>Bolzen 560</b> pin / axe	1	C 041.001 - 541.620
8	4331 011 01	<b>Federstecker 4mm Mubea</b> spring clip / goupille à ressort	1	
9	9553 559 01	<b>Lasche</b> butt strap / éclipse	2	C 028.001 - 541.121
10	4061 194 01	<b>Schraube M 16x250 DIN 931-8.8</b> bolt / boulon	1	
11	4115 050 01	<b>Mutter M 16 DIN 934-10</b> nut / écrou	2	
12	9975 844 01	<b>Bolzen Form 200</b> pin / axe	1	BOL LN 17 - 15.57
13	9581 579 01	<b>Bolzen</b> pin / axe	4	C 051.001 - 541.125
14	9974 903 01	<b>Bolzen Form 200</b> pin / axe	8	BOL LN 16 - 03.73
15	4331 001 01	<b>Federstecker 5mm Mubea</b> spring clip / goupille à ressort	16	
16	9571 573 01	<b>Bolzen 560</b> pin / axe	2	C 041.001 - 541.132
17	4331 006 01	<b>Federstecker 6,3x115 / 2 Wind.</b> DIN 11024 spring clip / goupille à ressort	2	
18	9975 447 01	<b>Bolzen Form 200</b> pin / axe	1	BOL LN 17
19	9578 157 01	<b>Podest</b> platform / plate-forme	1	C 044.001 - 541.211
20	9974 024 01	<b>Bolzen Form 200</b> pin / axe	2	BOL LN 16 - 03.25
21	4331 001 01	<b>Federstecker 5mm Mubea</b> spring clip / goupille à ressort	4	
22	9880 174 01	<b>Geländer</b> hand rail / garde-corps	1	PAG 400 LB 101 - 110
23	9880 027 01	<b>Geländer</b> hand rail / garde-corps	2	PAG 400 HB 002 - 110
24	9526 525 01	<b>Geländer</b> hand rail / garde-corps	1	C 026.001 - 541.216
25	4065 170 01	<b>Schraube M 16x80 DIN 933-8.8</b> bolt / boulon	2	
26	4115 050 01	<b>Mutter M 16 DIN 934-10</b> nut / écrou	2	

<b>Teil-Nr.</b> part-no. pièce de	<b>Bestell-Nr.</b> order no. no. de comm.	<b>Teilbenennung</b> designation désignation	<b>Anz.</b> qty. nbre	<b>Zeichnungs-Nr.</b> drawing no. plan no.
27	9581 581 01	<b>Leiter</b> ladder / échelle	1	C 051.001 - 541.311
28	9581 582 01	<b>Rückenschutz</b> back guard / garde-dos	1	C 051.001 - 541.312
29	4065 130 01	<b>Schraube M 12x35 DIN 933-8.8</b> bolt / boulon	4	
30	4115 048 01	<b>Mutter M 12 DIN 934-10</b> nut / écrou	4	
31	4239 017 01	<b>Sicherungsscheibe VS 12</b> lock washer / rondelle d'arrêt	4	
32	4200 016 01	<b>Scheibe 13 DIN 125-St</b> washer / rondelle	10	
33	4065 101 01	<b>Schraube M 10x30 DIN 933-8.8</b> bolt / boulon	10	
34	4115 047 01	<b>Mutter M 10 DIN 934-10</b> nut / écrou	10	
35	4200 013 01	<b>Scheibe 10,5 DIN 125-St</b> washer / rondelle	20	
36	4239 015 01	<b>Sicherungsscheibe VS 10</b> lock washer / rondelle d'arrêt	10	
*37	9581 584 01	<b>Überlastsicherung 12 t</b> overload protection / protection contre la surcharge	1	C 051.001 - 541.600
	9581 587 01	<b>Überlastsicherung 16 t</b> overload protection / protection contre la surcharge	1	C 051.002 - 541.600

**Überlastsicherung 12 t**  
**Overload protection /**  
**Protection contre la surcharge**

**Bestell-Nr. : 9581 584 01**  
**order no.**  
**no. de comm.**

**Zeichnungs-Nr. : C 051.001 - 541.600**  
**drawing no.**  
**plan no.**



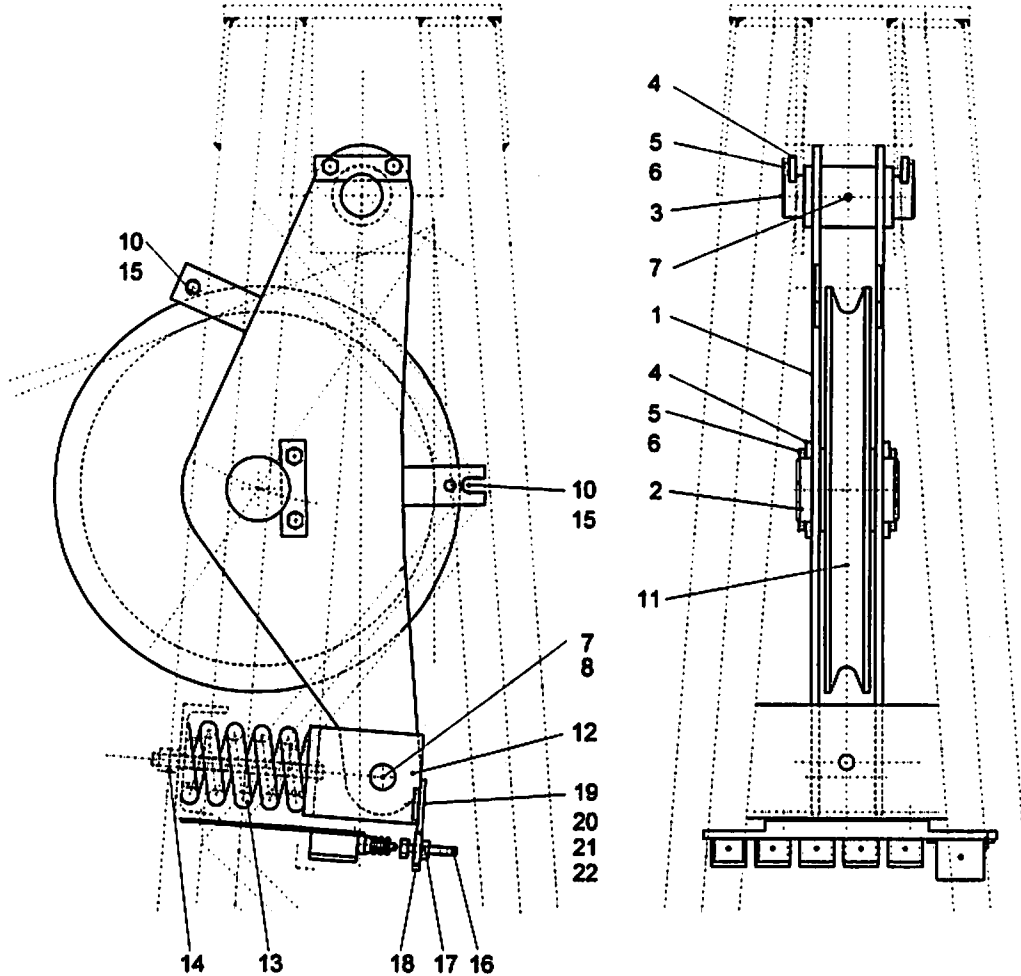
Teil-Nr. part no. pièce no	Bestell-Nr. order no. no. de comm.	Teilbenennung designation désignation	Anz. qty. nbre	Zeichnungs-Nr. drawing no. plan no.
1	9581 585 01	Hebel lever / levier	1	C 051.001 - 541.611
2	9971 250 01	Achse Form 200 axle / essieu	1	ACH LN 46 - 17.75
3	9993 266 01	Achse Form 300 axle / essieu	1	ACH LN 46 - 14.69

Teil-Nr. part-no. pièce de	Bestell-Nr. order no. no. de comm.	Teilbenennung designation désignation	Anz. qty. nbre	Zeichnungs-Nr. drawing no. plan no.
4	9970 404 01	<b>Achshalter</b> axle support / support d'essieu	4	AHA LN 4 / 4
5	4065 158 01	<b>Schraube M 16x25 DIN 933-8.8</b> bolt / boulon	8	
6	4239 020 01	<b>Sicherungsscheibe VS 16</b> lock washer / rondelle d'arrêt	8	
7	7743 040 01	<b>Schmiernippel AM 10x1 DIN 71412</b> lubricating nipple / graisseur	1	
8	9974 244 01	<b>Bolzen Form 200</b> pin / axe	1	BOL LN 16 - 09.61
9	4330 090 01	<b>Splint 8x56 DIN 94</b> cotter pin / goupille fendue	2	
10	4331 011 01	<b>Federstecker 4mm Mubea</b> spring clip / goupille à ressort	2	
*11	9910 416 01	<b>Seilrolle komplett</b> rope pulley cpl. / poulie de câble cpl.	1	Ser 13.50 DV 80 - 00
12	9558 527 01	<b>Federstütze</b> spring support / support de ressort	1	C 040.001 - 541.623
13	7200 053 01	<b>Druckfeder</b> pressure spring / ressort de ou à pression	1	M 5430 - 541.460
14	4115 052 01	<b>Mutter M 20 DIN 934-10</b> nut / écrou	2	
15	9558 540 01	<b>Bolzen</b> pin / axe	2	C 040.001 - 541.626
16	9558 537 01	<b>Stellschraube</b> adjusting screw / vis de réglage	7	C 040.004 - 541.633
17	4115 048 01	<b>Mutter M 12 DIN 934-10</b> nut / écrou	7	
18	9575 531 01	<b>Schaltblech</b> control plate / tôle de commande	1	C 043.001 - 541.642
19	4065 131 01	<b>Schraube M 12x40 DIN 933-8.8</b> bolt / boulon	2	
20	4115 048 01	<b>Mutter M 12 DIN 934-10</b> nut / écrou	2	
21	4200 016 01	<b>Scheibe 13 DIN 125-St</b> washer / rondelle	4	
22	4235 006 01	<b>Sicherungsmutter M 12 DIN 7967</b> lock nut / contre-écrou	2	

**Überlastsicherung 16 t**  
 Overload protection /  
 Protection contre la surcharge

**Bestell-Nr. : 9581 587 01**  
 order no.  
 no. de comm.

**Zeichnungs-Nr. : C 051.002 - 541.600**  
 drawing no.  
 plan no.



Tell-Nr. part no. pièce no	Bestell-Nr. order no. no. de comm.	Teilbenennung designation désignation	Anz. qty. nbre	Zeichnungs-Nr. drawing no. plan no.
1	9581 588 01	Hebel lever / levier	1	C 051.002 - 541.611
2	9971 272 01	Achse Form 200 axle / essieu	1	ACH LN 46 - 19.33
3	9993 266 01	Achse Form 300 axle / essieu	1	ACH LN 46 - 14.69
4	9970 404 01	Achshalter axle support / support d'essieu	4	AHA LN 4 / 4

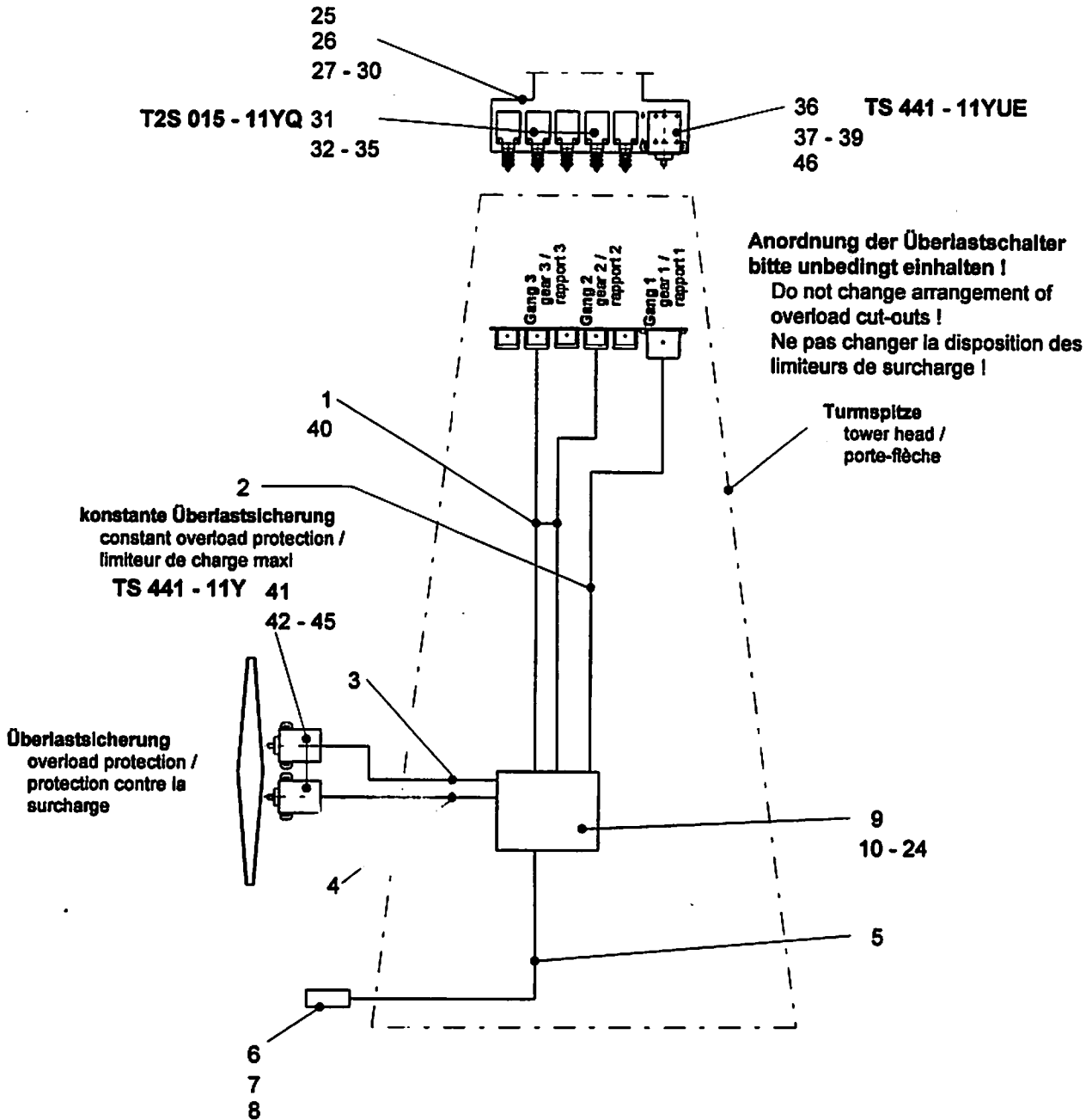
Teil-Nr. part-no. pièce de	Bestell-Nr. order no. no. de comm.	Teilbenennung designation désignation	Anz. qty. nbre	Zeichnungs-Nr. drawing no. plan no.
5	4065 158 01	Schraube M 16x25 DIN 933-8.8 bolt / boulon	8	
6	4239 020 01	Sicherungsscheibe VS 16 lock washer / rondelle d'arrêt	8	
7	7743 040 01	Schmiernippel AM 10x1 DIN 71412 lubricating nipple / graisseur	1	
8	9974 063 01	Bolzen Form 200 pin / axe	1	BOL LN 16 - 09.40
9	4330 090 01	Splint 8x56 DIN 94 cotter pin / goupille fendue	2	
10	4331 011 01	Federstecker 4mm Mubea spring clip / goupille à ressort	2	
*11	9910 278 01	Sellrolle komplett rope pulley cpl. / poulie de câble cpl.	1	Ser 14.56 DV 100 - 00
12	9554 512 01	Federstütze spring support / support de ressort	1	C 028.014 - 541.623
13	7200 053 01	Druckfeder pressure spring / ressort de ou à pression	1	M 5430 - 541.460
14	4115 052 01	Mutter M 20 DIN 934-10 nut / écrou	2	
15	9581 590 01	Bolzen pin / axe	2	C 051.002 - 541.626
16	9558 537 01	Stellschraube adjusting screw / vis de réglage	7	C 040.004 - 541.633
17	4115 048 01	Mutter M 12 DIN 934-10 nut / écrou	7	
18	9581 591 01	Schaltblech control plate / tôle de commande	1	C 051.002 - 541.642
19	4065 131 01	Schraube M 12x40 DIN 933-8.8 bolt / boulon	2	
20	4115 048 01	Mutter M 12 DIN 934-10 nut / écrou	2	
21	4200 016 01	Scheibe 13 DIN 125-St washer / rondelle	4	
22	4235 006 01	Sicherungsmutter M 12 DIN 7967 lock nut / contre-écrou	2	



**E-Installation Turmspitze**  
 Electric installation, tower head /  
 Installation électrique, porte-flèche

**Bestell-Nr. : 9582 106 01**  
 order no.  
 no. de comm.

**Zeichnungs-Nr. : C 051.800 - 541.900**  
 drawing no.  
 plan no.



**Anschluß nach Schaltplan**  
 connection according to circuit diagram /  
 raccordement selon le schéma de connexions

Teil-Nr. part-no. pièce no	Bestell-Nr. order no. no. de comm.	Teilbenennung designation désignation	Anz. qty. nbre	Zeichnungs-Nr. drawing no. plan no.
1	6003 510 01	flexible Leitung 3x1,5x7200 flexible cable / ligne flexible	2	
2	6003 533 01	flexible Leitung 5x1,5x7400 flexible cable / ligne flexible	1	
3	6003 522 01	flexible Leitung 4x1,5x900 flexible cable / ligne flexible	1	
4	6003 510 01	flexible Leitung 3x1,5x900 flexible cable / ligne flexible	1	
5	6003 057 01	Steuerleitung 10x1x26000 control cable / ligne de commande	1	
6	6056 033 01	Tüllengehäuse HAN 10 E bush housing / boîte à douille	1	
7	6051 034 01	Stecker-Einsatz HAN 10 E STI plug insert / fiche-insert	1	
8	6056 017 01	Kontaktstift 0,75 contact pin / fiche de contact	10	
9	9526 537 01	Verteiler komplett mit Teil-Nr. 10-24 distributor complete with part no. 10-24 / distributeur complet avec pièce no. 10-24	1	C 026.001 - 541.910
10	6022 030 01	Klemmkasten terminal box / boîte de bornes	1	
11	6361 025 01	Klemme UK 5 binder / borne	18	
12	6361 094 01	Deckel D-UK 4/10 cover / couvercle	5	
13	6021 109 01	Endklammer E/U end clamp / serre-joint d'extrémité	2	
14	6024 011 01	Verschraubung C4 PG 13,5x11-9 DIN 46320 fitting / raccord	1	
15	6024 009 01	Verschraubung C4 PG 9x7-9 DIN 46320 fitting / raccord	6	
16	6024 010 01	Verschraubung C4 PG 11x9-9 DIN 46320 fitting / raccord	2	
17	6026 042 01	Reduzierung HPG 16x13,5 DIN 46320 reduction / réduction	1	
18	6026 040 01	Reduzierung HPG 13,5x11 DIN 46320 reduction / réduction	1	
19	6026 041 01	Reduzierung HPG 11x9 DIN 46320 reduction / réduction	2	
20	6025 001 01	Blindstopfen PG9 dummy plug / bouchon faux	4	
21	4042 045 01	Schraube M 6x35 DIN 912-8.8 bolt / boulon	4	
22	4115 097 01	Mutter M 6 DIN 934-8 nut / écrou	4	

Teil-Nr. part-no. pièce no	Bestell-Nr. order no. no. de comm.	Teilbenennung designation désignation	Anz. qty. nbre	Zeichnungs-Nr. drawing no. plan no.
23	4239 011 01	<b>Sicherungsscheibe VS 6</b> lock washer / rondelle d'arrêt	4	
24	4200 009 01	<b>Scheibe 6,4 DIN 125-St</b> washer / rondelle	4	
25	9578 611 01	<b>Endschalterbezeichnung</b> limit switch designation / désignation de fin de course	1	C 041.801 - 541.700
26	9575 534 01	<b>Halteblech</b> keeper plate / tôle de retenue	1	C 043.001 - 541.921
27	4203 002 01	<b>Scheibe 11 DIN 434</b> washer / rondelle	2	
28	4065 101 01	<b>Schraube M 10x30 DIN 933-8.8</b> bolt / boulon	2	
29	4115 047 01	<b>Mutter M 10 DIN 934-10</b> nut / écrou	2	
30	4239 015 01	<b>Sicherungsscheibe VS 10</b> lock washer / rondelle d'arrêt	2	
31	6060 394 01	<b>Endschalter T2S 015-11YQ</b> limit switch / interrupteur de fin de course	2	
32	4084 024 01	<b>Schraube M 5x25 DIN 7985-4.8</b> screw / vis	4	
33	4115 096 01	<b>Mutter M 5 ISO 4032-6</b> nut / écrou	4	
34	4239 010 01	<b>Sicherungsscheibe VS 5</b> lock washer / rondelle d'arrêt	4	
35	4200 008 01	<b>Scheibe 5,3 DIN 125-St</b> washer / rondelle	4	
36	6060 435 01	<b>Endschalter TS 441-11YUE</b> limit switch / interrupteur de fin de course	1	
37	4001 091 01	<b>Schraube M 8x30 DIN 84-5.8</b> screw / vis	2	
38	4115 080 01	<b>Mutter M 8 ISO 4032-8</b> nut / écrou	2	
39	4239 014 01	<b>Sicherungsscheibe VS 8</b> lock washer / rondelle d'arrêt	2	
40	6024 315 01	<b>Kabelverschraubung PG 13,5</b> cable joint / raccord de câble	6	
41	6060 435 01	<b>Endschalter TS 441-11YUE</b> limit switch / interrupteur de fin de course	2	
42	4065 073 01	<b>Schraube M 8x30 ISO 4017-8.8</b> bolt / boulon	2	
43	4115 080 01	<b>Mutter M 8 ISO 4032-8</b> nut / écrou	2	
44	4239 014 01	<b>Sicherungsscheibe VS 8</b> lock washer / rondelle d'arrêt	2	
45	4200 012 01	<b>Scheibe 8,4 DIN 125-St</b> washer / rondelle	2	