

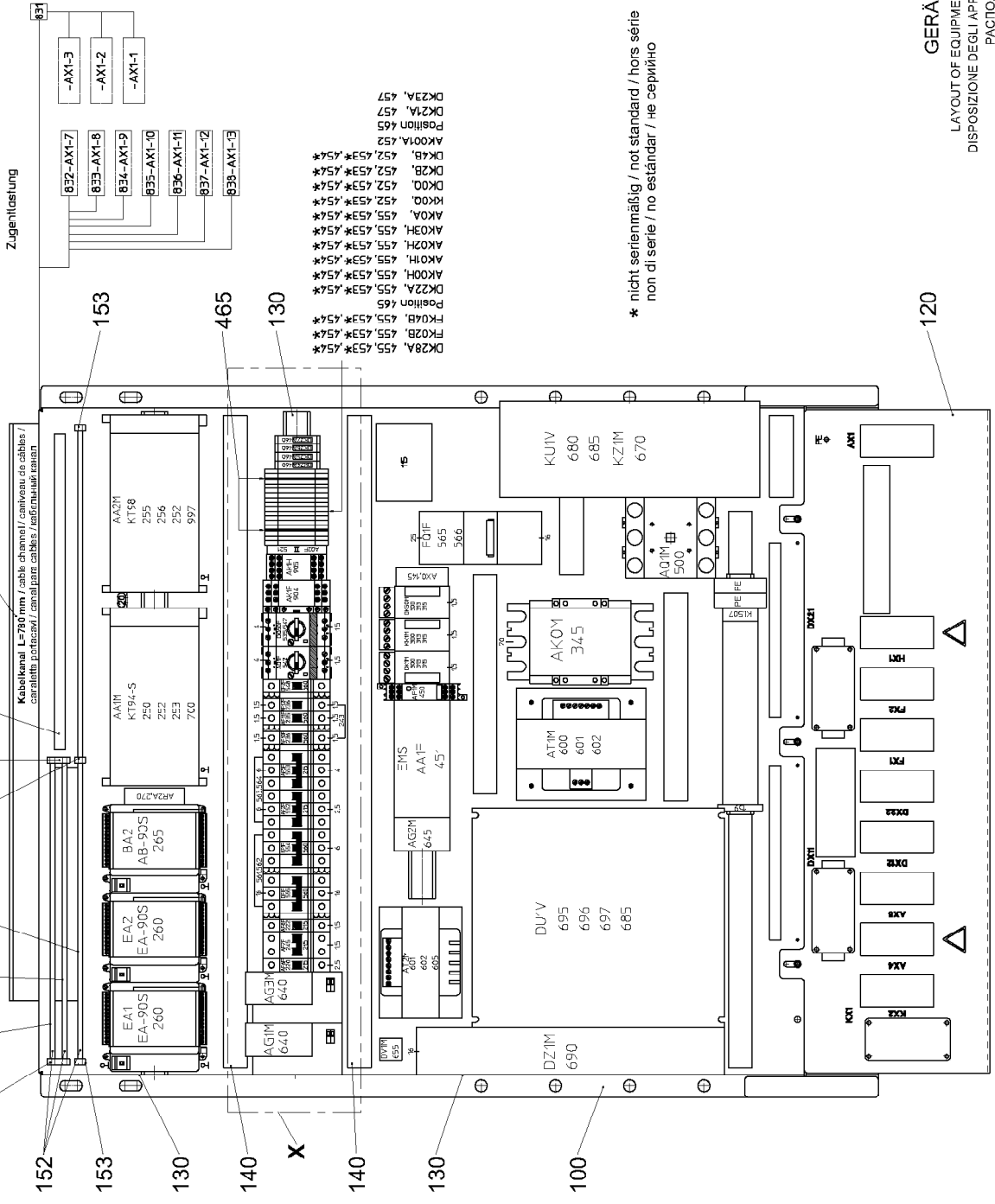


Schaltschränke

Switchgear cabinets / Armoires électriques

Schaltschrank S1 - Geräteanordnung	J 1
Switchgear cabinet S1 - layout of equipment Armoire électrique S1 - disposition de l'équipement	
Schaltschrank S2 - Geräteanordnung	J 8
Switchgear cabinet S2 - layout of equipment Armoire électrique S2 - disposition de l'équipement	
Schaltschrank S3 - Geräteanordnung	J 14
Switchgear cabinet S3 - layout of equipment Armoire électrique S3 - disposition de l'équipement	
Schaltschrank Einbauteile DFÜ Funkverbindung ohne Freischaltung	J 22
Switchgear cabinet, components for DFÜ by radio link without clearing Armoire électrique, pièces détachées pour DFÜ par liaison radio sans abonnement	
Schaltschrank Anschaltbaugruppe SPS-Funkfernsteuerung	J 24
Switchgear cabinet, connecting componentry for PLC radio remote control Armoire électrique, ensemble en pièces détachées pour connexion avec radiocommande SPS	

Kabelkanal / cable channel /
caniveau de câbles / canaletta portacavi /
canal para cables / кабелиный канал
135, 831, 832, 833, 834
835, 836, 837, 838



- DK28A, 457
- DK29A, 457
- Position 465
- AK001A, 452
- DK48, 452, 453*, 454*
- DK28, 452, 453*, 454*
- DK00, 452, 453*, 454*
- KK00, 452, 453*, 454*
- AK0A, 452, 453*, 454*
- AK03H, 452, 453*, 454*
- AK02H, 452, 453*, 454*
- AK01H, 452, 453*, 454*
- AK00H, 452, 453*, 454*
- DK22A, 455, 453*, 454*
- Position 465
- FK08B, 455, 453*, 454*
- FK02B, 455, 453*, 454*
- DK28A, 455, 453*, 454*


* nicht serienmäßig / not standard / hors série
non di serie / no estándar / не серийно



SCHALTSCHRANK
SWITCH CABINET

Pos.	Artikel	Menge	Bezeichnung	Description	Serie
100	933301401	1	MONTAGEPLATTE	MOUNTING PLATE	
113	638041601	1	SCHUTZZEICHEN 16MM DURCHM.	PROTECTION SIGN	
114	4900188	1	SECHSKANTSCHRAUBE ISO 4017 M 8X16 8.8	HEX HEAD SCREW	
115	933258001	1	TYPENSCHILD	TYPE PLATE	
120	933301601	1	STECKDOSENPLATTE ⇒  9	PLUG SOCKET PLATE	
130	263054902	3.5m	TRAGSCHIENE	SUPPORT RAIL	
133	636113501	2	FLACHBUEGEL	FLAT CLIP	
135	601406408	0.88m	VERDRAHTUNGSKANAL	WIRING DUCT	
140	748200401	15	LOCHLEISTE 40X500	PERFORATED STRIP	
142	748200501	2	LOCHLEISTE 23,5X510MM	PERFORATED STRIP	
145	636201301	1	ERDLEITER-TRENNKLEMME	EARTHING ISOLATING TERMI	
150	636300201	2	SCHIENE	RAIL	
151	10002203	26	KLEMMBUEGEL	CLAMP	
152	638165501	1.5	SAMMELSCHIENE	BUSBAR	
153	638165601	3	AUFLAGEBOCK	SUPPORT REST	
155	638165701	2	AUFLAGEBOCK	SUPPORT REST	
156	10166188	18	KLEMME 4 QMM	TERMINAL	
157	10166187	18	KLEMME 4 QMM	TERMINAL	
158	636111301	2	KLEMME	TERMINAL	
159	636122901	1	KLEMME	TERMINAL	
170	10041133	4	KLEMME	TERMINAL	
171	636109701	2	DECKEL	COVER	
175	636102201	18	KLEMME	TERMINAL	
176	636111401	17	KLEMME	TERMINAL	
180	636109601	2	ENDKLAMMER	END CLAMP	
181	636011001	2	HALTEPLATTE	CARRIER PLATE	
182	636010001	0.13	ABDECKPROFIL	COVERING PROFILE	
215	638000901	8	WARNSCHILD	DANGER SIGN	
220	604436101	1	SICHERUNGSAUTOMAT	AUTOMATIC BREAKER	
222	604445901	1	SICHERUNGSAUTOMAT	AUTOMATIC BREAKER	
235	604470801	1	SICHERUNGSAUTOMAT	AUTOMATIC BREAKER	
236	604446401	2	SICHERUNGSAUTOMAT	AUTOMATIC BREAKER	
243	638161801	0.07m	SAMMELSCHIENE	BUSBAR	
245	604454701	1	FI-SCHUTZSCHALTER 30MA/13A	RESIDUAL CURRENT PROTECT	
250	933269401	1	PROGRAMMTRAEGER	SOFTWARE	
252	605642001	2	STECKER 75 OHM	PLUG	
253	605642101	1	STECKER 93 OHM	PLUG	
255	968661001	1	PROGRAMMTRAEGER	SOFTWARE	
260	635900001	2	EINGABEMODUL ANALOG 07 EA90-S	ANALOG INPUT MODULE	
265	635898901	1	AUSGABEMODUL BINAER 07 AB90-S	OUTPUT MODULE	
270	931513301	1	E-BAUGRUPPE	MODULES	
300	631178001	3	SCHUETZ A 9-30-10-110	CONTACTORS	
313	10016050	3	HILFSSCHALTER CE5-01 D 0,1	AUXILIARY SWITCH	
315	630146901	3	INTERFACERELAIS RA5	INTERFACE-RELAY	
345	939328501	1	SCHUETZ ⇒  12	CONTACTORS	
450	632492101	1	SICHERHEITSSCHALTGERAET	SAFETY SWITCHING DEVICE	
451	975822101	1	E-BAUGRUPPE	MODULES	
452	10045657	5	RELAISKOPPLER	RELAY	
453	10002461	1Satz	QUERVERBINDUNG	CONNECTOR	
454	10002462	1Satz	QUERVERBINDUNG	CONNECTOR	
455	10002460	9	RELAISKOPPLER	RELAY	
457	10045658	2	RELAISKOPPLER	RELAY	
460	635900301	4	AUSGABEBAUSTEIN R1561+RC	OUTPUT MODULE	
465	636116801	2	ABDECKPROFILTRAEGER	SUPPORT FOR COVER	
500	10166726	1	HAUPTSCHALTER	MASTER SWITCH / MAIN SWITC	
521	10044572	1	SCHUTZSCHALTER 4 A	AUTOMATIC CIRCUIT BREAKE	
535	632460301	1	MOTORSCHUTZSCHALTER	MOTOR PROTECTION SWITCH	
542	632460901	1	TRAFO-SCHUTZSCHALTER	TRANSFORMER SAFETY SWITC	

29.1.2007

 7 (3/4)**LIEBHERR**SCHALTSCHRANK
SWITCH CABINET

93 32 579 01

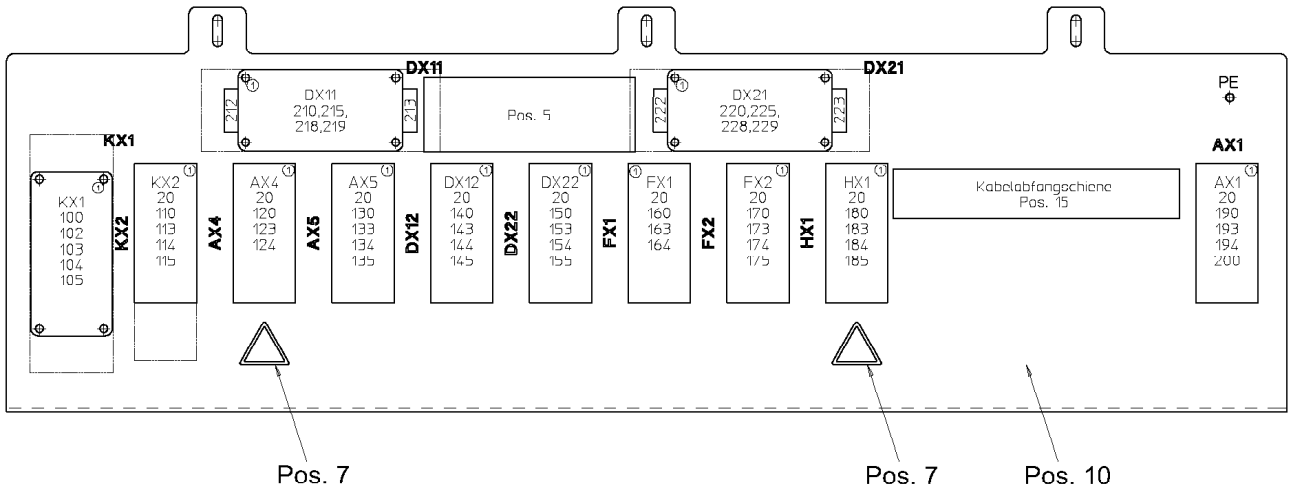
Pos.	Artikel	Menge	Bezeichnung	Description	Serie
547	10023566	1	HILFSSCHALTER	AUXILIARY SWITCH	
548	10037197	1	SICHERUNGSAUTOMAT 4A440VAC220VDC	AUTOMATIC BREAKER	
552	604430701	1	SICHERUNGSAUTOMAT	AUTOMATIC BREAKER	
553	604430801	1	SICHERUNGSAUTOMAT	AUTOMATIC BREAKER	
554	604430901	1	SICHERUNGSAUTOMAT	AUTOMATIC BREAKER	
555	604431201	1	SICHERUNGSAUTOMAT	AUTOMATIC BREAKER	
560	604437401	5	HILFSSCHALTER	AUXILIARY SWITCH	
561	604461201	1	SAMMELSCHIENENBLOCK	BUSBAR BLOCK	
562	604461801	2	ENDKAPPE	FINAL CAP	
563	604461501	0.106m	SAMMELSCHIENENBLOCK	BUSBAR BLOCK	
564	604462001	2	ENDKAPPE	FINAL CAP	
565	10017682	1	MOTORSCHUTZSCHALTER MS495-63 45-63A	MOTOR PROTECTION SWITCH	
566	631166001	1	HILFSSCHALTER HK4-11	AUXILIARY SWITCH	
600	633058101	1	TRAFO 1,0KVA	TRANSFORMER	
601	4600102	8	SECHSKANTSCHRAUBE ISO 4017 M 6X30 8.8	HEX HEAD SCREW	
602	411509701	8	MUTTER ISO 4032 M 6 8	NUT	
605	633005701	1	TRAFO 0,8KVA	TRANSFORMER	
640	10002334	2	NETZGERAET COMPETENT	POWER-SUPPLY UNIT	
645	10002335	1	NETZGERAET COMPETENT	POWER-SUPPLY UNIT	
655	634019501	1	SI-GLEICHRICHTER	SILICON RECTIFIER	
670	10045282	1	NETZFILTER UNTERBAUVERSION	MAINS FILTER	
680	933239601	1	FREQUENZUMRICHTER	FREQUENCY CONVERTER	
			⇒ □ 13		
681	933442401	1	EINSTELLANWEISUNG	ADJUSTING INSTRUCTION	
685	636119901	2	KLEMME	TERMINAL	
690	10019167	1	NETZFILTER 415X180X65MM	MAINS FILTER	
695	932313101	1	FREQUENZUMRICHTER	FREQUENCY CONVERTER	
			⇒ □ 14		
697	10022789	1	SCHIRMBLECH	SHROUD	
700	931527701	1	STEUERLEITUNG	CONTROL CABLE	
830	931527501	1	STEUERLEITUNG	CONTROL CABLE	
831	931527601	1	STEUERLEITUNG	CONTROL CABLE	
832	975782501	1	STEUERLEITUNG	CONTROL CABLE	
833	975782901	1	STEUERLEITUNG	CONTROL CABLE	
834	975782801	1	STEUERLEITUNG	CONTROL CABLE	
835	975782701	1	STEUERLEITUNG	CONTROL CABLE	
836	975782601	1	STEUERLEITUNG	CONTROL CABLE	
837	975783101	1	STEUERLEITUNG	CONTROL CABLE	
838	975783001	1	STEUERLEITUNG	CONTROL CABLE	
904	630144501	1	PHASENFOLGERELAIS 0028411	PHASE-SEQUENCE RELAY	
905	10011308	1	RELAIS 3AC400V0,9UN0,2-2S	RELAY	
948	600321105	6m	LEITUNG 2X0,75	LINE	
950	600141801	200m	LEITUNG 0,75QMM	LINE	
952	600144101	5m	LEITUNG 1,5QMM	LINE	
954	600144701	40m	LEITUNG	LINE	
956	600144001	30m	LEITUNG 1,5QMM	LINE	
958	600144301	4m	LEITUNG 1,5QMM	LINE	
960	600145001	40m	LEITUNG 2,5QMM	LINE	
962	600145101	2m	LEITUNG 2,5QMM	LINE	
964	600145201	3m	LEITUNG	LINE	
966	600146001	15m	LEITUNG 4QMM	LINE	
968	600146301	3m	LEITUNG 4QMM	LINE	
969	600147001	20m	LEITUNG 6QMM	LINE	
970	600001101	6m	LEITUNG 6QMM	LINE	
972	600147201	3m	LEITUNG 6QMM	LINE	
976	600149001	3m	LEITUNG 16QMM	LINE	
978	600103614	3m	LEITUNG 16QMM	LINE	
980	600152001	1.8m	LEITUNG 95QMM	LINE	
981	600150001	3m	LEITUNG	LINE	
997	968661501	1	PROGRAMMTRAEGER	SOFTWARE	

29.1.2007

LIEBHERRSCHALTSCHRANK
SWITCH CABINET

□ 8 (4/4)

93 32 579 01



4005-4514

301764

Pos.	Artikel	Menge	Bezeichnung	Description	Serie
5	10114155	1	WARNSCHILD 148X52MM	DANGER SIGN	
7	638000901	2	WARNSCHILD	DANGER SIGN	
10	968765701	1	STECKDOSENPLATTE	PLUG SOCKET PLATE	
15	933363401	1	KABELBEFESTIGUNGSSCHIENE	CABLE ATTACHMENT RAIL	
20	605661201	9Satz	WANDHALTERUNG	WALL HOLDER	
100	10100760	1	SOCKELGEHAEUSE HAN 16 B	BASE CASING	
102	602413601	1	ERDUNGSKABELVERSCHRAUBUNG	EARTH CABLE JOINT	
103	605638001	1	FUEHRUNGSSTIFT	GUIDE PIN	
104	605638101	3	FUEHRUNGSBUCHSE	GUIDE BUSHING	
105	605610901	1	BUCHSENEINSATZ	SLEEVE INSERT	
110	637005301	1	STECKDOSENEINSATZ	PLUG SOCKET INSERT	
113	605638001	2	FUEHRUNGSSTIFT	GUIDE PIN	
114	605638101	2	FUEHRUNGSBUCHSE	GUIDE BUSHING	
115	605602301	13	KONTAKTBUCHSE 1,5	CONTACT BUSH	
120	605610901	1	BUCHSENEINSATZ	SLEEVE INSERT	
123	605638001	2	FUEHRUNGSSTIFT	GUIDE PIN	
124	605638101	2	FUEHRUNGSBUCHSE	GUIDE BUSHING	
130	637005301	1	STECKDOSENEINSATZ	PLUG SOCKET INSERT	
133	605638001	1	FUEHRUNGSSTIFT	GUIDE PIN	
135	605602301	14	KONTAKTBUCHSE 1,5	CONTACT BUSH	
140	637005301	1	STECKDOSENEINSATZ	PLUG SOCKET INSERT	
144	605638101	3	FUEHRUNGSBUCHSE	GUIDE BUSHING	
145	605602301	12	KONTAKTBUCHSE 1,5	CONTACT BUSH	
150	637005301	1	STECKDOSENEINSATZ	PLUG SOCKET INSERT	
153	605638001	3	FUEHRUNGSSTIFT	GUIDE PIN	
154	605638101	1	FUEHRUNGSBUCHSE	GUIDE BUSHING	

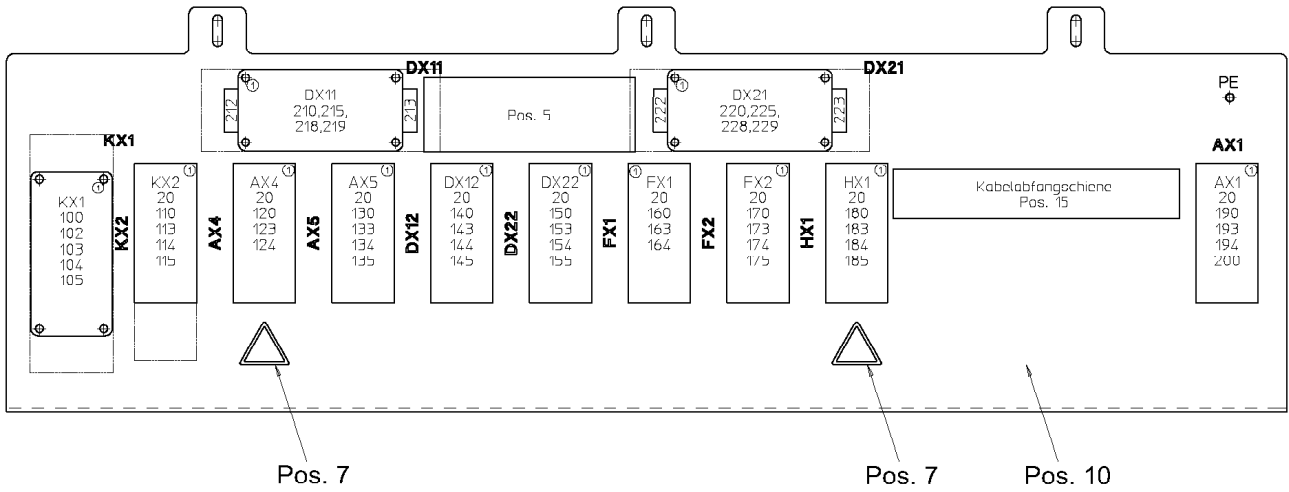
29.1.2007
301764

LIEBHERR

STECKDOSENPLATTE
PLUG SOCKET PLATE

9 (1/3)

93 33 016 01



4005-4514

301764

Pos.	Artikel	Menge	Bezeichnung	Description	Serie
155	605602301	12	KONTAKTBUCHSE 1,5	CONTACT BUSH	
160	10007274	1	BUCHSENEINSATZ	SLEEVE INSERT	
163	605638001	2	FUEHRUNGSSTIFT	GUIDE PIN	
164	605638101	2	FUEHRUNGSBUCHSE	GUIDE BUSHING	
170	10112796	1	BUCHSENEINSATZ HAN 16B	SLEEVE INSERT	
173	605638001	2	FUEHRUNGSSTIFT	GUIDE PIN	
174	605638101	2	FUEHRUNGSBUCHSE	GUIDE BUSHING	
175	605602301	13	KONTAKTBUCHSE 1,5	CONTACT BUSH	
180	637005301	1	STECKDOSENEINSATZ	PLUG SOCKET INSERT	
183	605638001	2	FUEHRUNGSSTIFT	GUIDE PIN	
184	605638101	2	FUEHRUNGSBUCHSE	GUIDE BUSHING	
185	605602301	16	KONTAKTBUCHSE 1,5	CONTACT BUSH	
190	637005301	1	STECKDOSENEINSATZ	PLUG SOCKET INSERT	
193	605638001	2	FUEHRUNGSSTIFT	GUIDE PIN	
194	605638101	2	FUEHRUNGSBUCHSE	GUIDE BUSHING	
200	605602301	5	KONTAKTBUCHSE 1,5	CONTACT BUSH	
210	10100760	1	SOCKELGEHAEUSE HAN 16 B	BASE CASING	
212	602413601	1	ERDUNGSKABELVERSCHRAUBUNG	EARTH CABLE JOINT	
213	602441101	1	KABELVERSCHRAUBUNG	CABLE JOINT	
215	605610901	1	BUCHSENEINSATZ	SLEEVE INSERT	
218	605638001	2	FUEHRUNGSSTIFT	GUIDE PIN	
219	605638101	2	FUEHRUNGSBUCHSE	GUIDE BUSHING	
220	10100760	1	SOCKELGEHAEUSE HAN 16 B	BASE CASING	
222	602413601	1	ERDUNGSKABELVERSCHRAUBUNG	EARTH CABLE JOINT	
223	602441101	1	KABELVERSCHRAUBUNG	CABLE JOINT	
225	605610901	1	BUCHSENEINSATZ	SLEEVE INSERT	

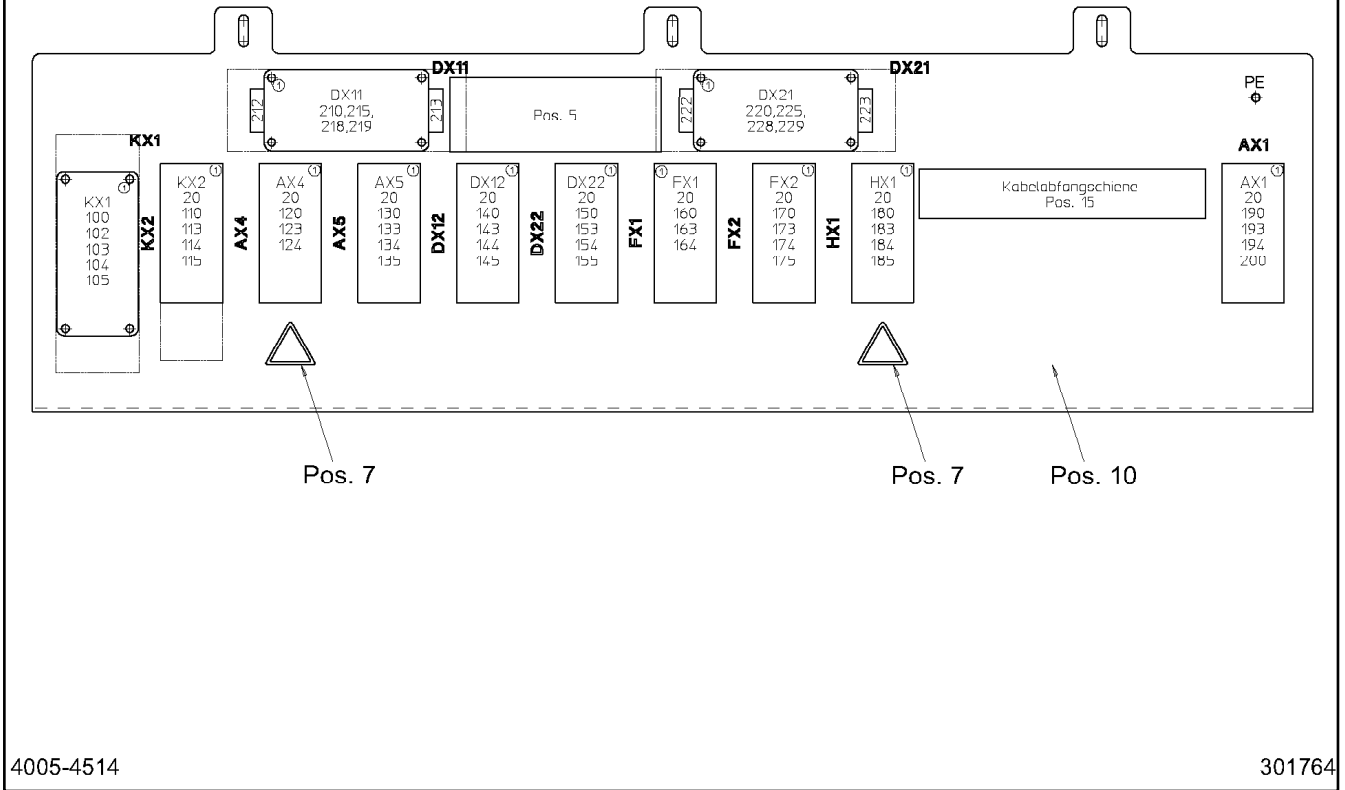
29.1.2007
301764

LIEBHERR

STECKDOSENPLATTE
PLUG SOCKET PLATE

☐ 10 (2/3)

93 33 016 01



Pos.	Artikel	Menge	Bezeichnung	Description	Serie
228	605638001	1	FUEHRUNGSSTIFT	GUIDE PIN	
229	605638101	3	FUEHRUNGSBUCHSE	GUIDE BUSHING	

OHNE BILD
WITHOUT ILLUSTRATION
SANS PLANCHE

Pos.	Artikel	Menge	Bezeichnung	Description	Serie
1	631179501	1	SCHUETZ A 185-30-22	CONTACTORS	
2	631170701	1	ABDECKUNG LT185-AC	COVER	
3	636301201	2	KLEMME LZ185-2C/120	TERMINAL	

29.1.2007 100000 LIEBHERR	SCHUETZ CONTACTORS	<input type="checkbox"/> 12 93 93 285 01
--	-----------------------	---

OHNE BILD
WITHOUT ILLUSTRATION
SANS PLANCHE

Pos.	Artikel	Menge	Bezeichnung	Description	Serie
2	10043099	1	OPERATOR	OPERATOR	
10	933239701	1	TYPENSCHILD	TYPE PLATE	
15	975799001	1	KLEBESCHILD 30X70	ADHESIVE LABEL	

29.1.2007 100000 LIEBHERR	FREQUENZUMRICHTER FREQUENCY CONVERTER	<input type="checkbox"/> 13 93 32 396 01
--	--	---

OHNE BILD
WITHOUT ILLUSTRATION
SANS PLANCHE

Pos.	Artikel	Menge	Bezeichnung	Description	Serie
5	933212901	1	OPERATOR	OPERATOR	
10	932313301	1	TYPENSCHILD	TYPE PLATE	
15	975799001	1	KLEBESCHILD 30X70	ADHESIVE LABEL	

29.1.2007 100000 LIEBHERR	FREQUENZUMRICHTER FREQUENCY CONVERTER	<input type="checkbox"/> 14 93 23 131 01
--	--	---


Pos.	Artikel	Menge	Bezeichnung	Description	Serie
100	933727101	1	LEERSCHRANK	ENCLOSURES	
102	933819601	1	STECKDOSENPLATTE 2X165X360	PLUG SOCKET PLATE	
103	933650201	1	ABDECKPLATTE 2X432X752	COVER PLATE	
106	262112601	2m	GUMMIKLEMPROFIL	RUBBER GLAZING SECTION	
110	989166501	1	KABELBEFESTIGUNGSSCHIENE	CABLE ATTACHMENT RAIL	
111	4600051	3	ZYLINDERSCHRAUBE ISO 4762 M8x16 8.8 A2C	CYLINDER SCREW	
113	638041601	2	SCHUTZZEICHEN 16MM DURCHM.	PROTECTION SIGN	
114	4900188	2	SECHSKANTSCHRAUBE ISO 4017 M 8X16 8.8	HEX HEAD SCREW	
115	969640601	2	TYPENSCHILD	TYPE PLATE	
117	939268801	1	WINKEL 4X67X320	ANGLE	
118	932866001	2	ENDSCHALTERBLECH 2X65X68	LIMIT SWITCH PLATE	
119	411541001	4	MUTTER M 6 8	NUT	
120	773195314	6	SCHILD BGV 100X100	LABEL	
121	638039501	2	WARNSCHILD	DANGER SIGN	
122	635048901	1	WIDERSTAND 12KW 5,8 OHM	RESISTOR	
123	933262701	1	BLECH 2X318X410	SHEET METAL	
125	939158301	1	MONTAGEPLATTE 2,5X700X1010	MOUNTING PLATE	
126	638109101	4m	VERDRAHTUNGSKANAL	WIRING DUCT	
133	10167564	2	SCHRAEGBUEGEL	ANGLE STIRRUP	
135	993902801	2	KLEMMSTUECK	CLAMP PIECE	
136	4900128	2	SECHSKANTSCHRAUBE ISO 4017 M 8X25 8.8	HEX HEAD SCREW	
140	10042732	8	BUEGELSCHELLE 8-12MM	STRAP CLIP	
141	10042736	8	GEGENWANNE 8-12MM	COUNTERPART FOR CLAMP H	
148	10002203	6	KLEMMBUEGEL	CLAMP	
150	636300201	1	SCHIENE	RAIL	
152	638165501	0.5	SAMMELSCHIENE	BUSBAR	
154	10167565	2Satz	SCHIENENHALTER	RAIL MOUNTING	
160	263054902	1.2m	TRAGSCHIENE	SUPPORT RAIL	
161	602101601	2	SCHUTZLEITERKLEMME	PROTECTIVE CONDUCTOR TER	
162	636102501	22	KLEMME	TERMINAL	
163	636111401	8	KLEMME	TERMINAL	
165	636118601	6	EINZELABDECKUNG	INDIVIDUAL COVER	
180	636109601	1	ENDKLAMMER	END CLAMP	
215	638000901	1	WARNSCHILD	DANGER SIGN	
260	931760801	1	E-BAUGRUPPE	MODULES	
261	66373	1	RING D=33MM L=20MM	RING	
270	10001980	1	BUSMODUL AC31 ICMK 14 N1	MEMORY MODULE	
280	10001981	2	BUSMODUL AC31 XI 16 E1	MEMORY MODULE	
290	10001982	1	BUSMODUL AC31 XO 16 N1	MEMORY MODULE	
291	10045658	1	RELAISKOPPLER	RELAY	
294	10045657	3	RELAISKOPPLER	RELAY	
295	969021701	1	FREQUENZUMRICHTER	FREQUENCY CONVERTER	
299	10002462	1Satz	QUERVERBINDUNG	CONNECTOR	
302	631169401	1	HILFSSCHALTER CA 5-10	AUXILIARY SWITCH	20060814-
310	10167515	2	SCHUETZ AL 9-30-01	CONTACTORS	
313	10167620	2	DIODE RT5/32	DIODE	
345	10005465	1	UEBERLASTRELAIS 80-100A	RELAY	
346	10113596	2	KLEMMENABDECKUNG	TERMINAL COVER	20060713-
451	975832801	1	E-BAUGRUPPE	MODULES	
460	605240201	1	STECKDOSE AP	EXPOSED PLUG SOCKET	
465	975876501	1	WARNSCHILD	DANGER SIGN	
521	10044573	1	SCHUTZSCHALTER 8 A	AUTOMATIC CIRCUIT BREAKE	20060724-
542	632460301	1	MOTORSCHUTZSCHALTER	MOTOR PROTECTION SWITCH	
543	10168622	1	TRAFO-SCHUTZSCHALTER	TRANSFORMER SAFETY SWITC	
547	10023566	2	HILFSSCHALTER	AUXILIARY SWITCH	
550	10169613	1	GLEICHRICHTER	RECTIFIER	20070115-
566	10168722	1	LEISTUNGSSCHALTER	SWITCH	
567	10168840	2	ABDECKUNG	COVER	
595	632400101	2	ENDTASTER	LIMIT KEY SWITCH	
596	638102501	2	BAUTEIL	COMPONENT	

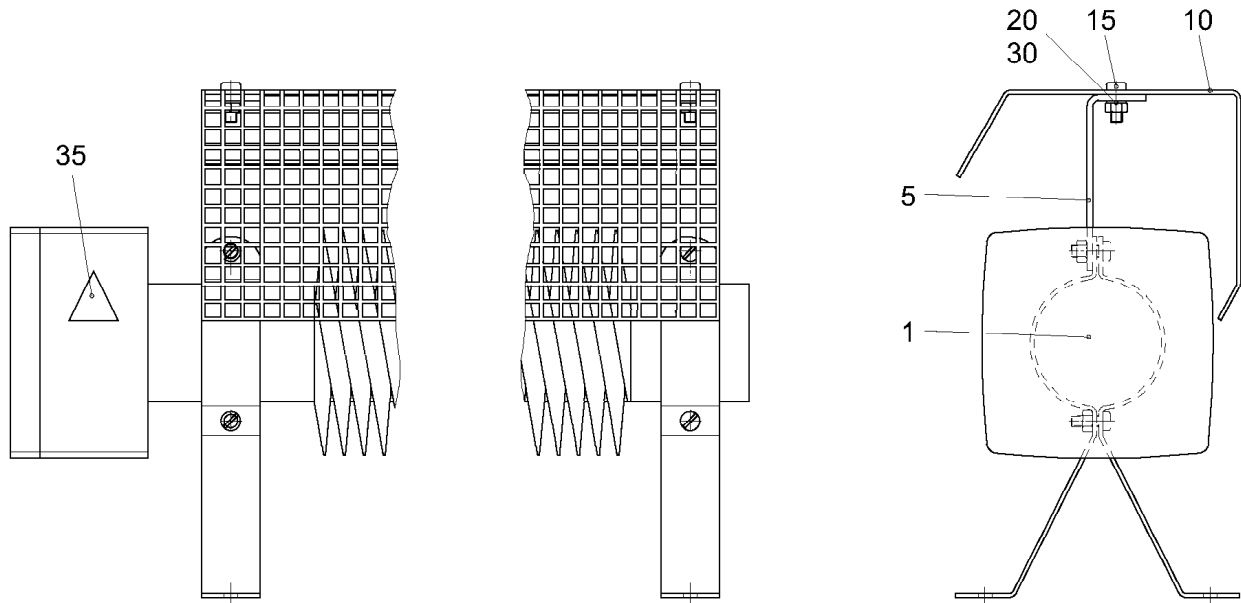
6.2.2007

LIEBHERRSCHALTSCHRANK
SWITCH CABINET

7 (3/4)

96 96 397 01

Pos.	Artikel	Menge	Bezeichnung	Description	Serie
640	10002335	1	NETZGERAET COMPETENT	POWER-SUPPLY UNIT	
645	633054201	1	TRAFO 0,63KVA	TRANSFORMER	
815	605665001	1	GEHAEUSEUNTERTEIL 3 MODULE	HOUSING LOWER PART	
820	605664101	1	STIFTEINSATZ	PIN INSERT	
825	605665201	2	STIFTKONTAKT	PIN CONTACT	
830	605665401	4	STIFTKONTAKT	PIN CONTACT	
835	605664501	1	STIFTEINSATZ	PIN INSERT	
840	605612401	12	CRIMPKONTAKT STI 1,5	CRIMP TYPE CONTACT	
845	605603201	1	ANBAUGEHAEUSE HAN 10E	ADD-HOUSING	
890	638125901	1	AUFBEWAHRUNGSTASCHE	BAG	
900	10167444	1	AUSBLASSTUTZEN	BLOW-OUT CONNECTING PIEC	
902	626006401	1	NORMALGEBLAESE 110V 50/60HZ	STANDARD FAN	
903	932792801	1	HEIZUNG ⇒  9	HEATING	
904	10112407	1	THERMOSTAT	THERMOSTAT	
905	10112406	1	THERMOSTAT	THERMOSTAT	
906	10167325	1	AUSTRITTSFILTER	OUTLET FILTER	



4005-82060

300064

Pos.	Artikel	Menge	Bezeichnung	Description	Serie
1	10030743	1	HEIZUNG 2000W 230V	HEATING	
5	932793001	1	WINKEL 3X30X115	ANGLE	
10	932792901	1	ABDECKUNG 2X285X863	COVER	
15	400204101	2	SCHRAUBE DIN 85 M 6X16 5.8	SCREW	
20	411900401	2	MUTTER ISO 10511 M 6 6	NUT	
30	421800701	2	SCHEIBE ISO 7093 A 6,4 ST	WASHER	
35	10030794	1	WARNSCHILD	DANGER SIGN	

6.2.2007
300064

LIEBHERR

HEIZUNG
HEATING

9

93 27 928 01

Schaltschrank S 3 - Geräteanordnung

Switchgear cabinet S 3 - layout of equipment /

Armoire électrique S 3 - disposition de l'équipement

Bestell-Nr. : 6116 007 01

Order No.

Commande N°

Zeichnungs-Nr. : SRA 4005 - 62 504

Drawing No.

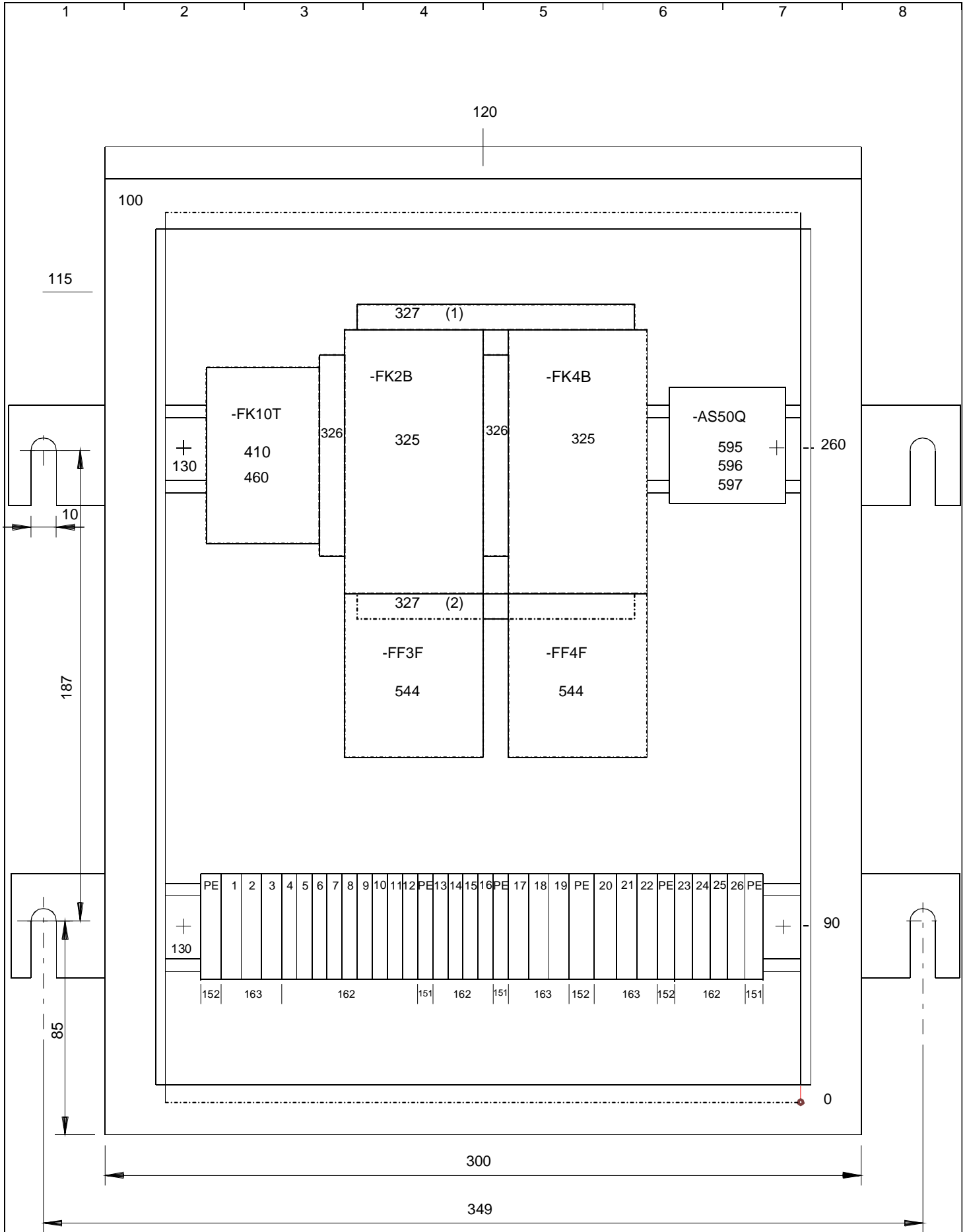
Dessin N°

21 763

81 851

Teil-Nr. Part No. Pièce N°	Bestell-Nr. Order No. Commande N°	Teilbenennung Designation Désignation	Anz. Qty. Nbre.	Zeichnungs-Nr. Drawing No. Dessin N°
100	6382 566 01	Leerschrank LW WS-S 35 empty cabinet / armoire vide	1	
115	6380 041 01	Typenschild type plate / plaque signalétique	1	SRA 4000 - 0 060
120	7731 953 14	Schild BGV (Klebefolie) LH 10020150 plate (self-adhesive film) / plaque (film plastique autocollant)	1	
130	6381 285 01	Hutschiene 35/15/27x1,5 0,25m lg. top hat rail / profilé chapeau	2	
151	6361 023 01	Schutzleiterklemme USLKG 4 protective conductor clamp / borne de fil de garde	3	
152	6361 024 01	Schutzleiterklemme USLKG 10 protective conductor clamp / borne de fil de garde	3	
162	6361 025 01	Klemme UK 5 N binder / borne	17	
163	6361 026 01	Klemme UK 6 N binder / borne	9	<ul style="list-style-type: none"> • eingebaut ab 16.12.02 • fitted from 16.12.02 • monté à partir du 16.12.02
	6361 026 01	Klemme UK 6 N binder / borne	3	<ul style="list-style-type: none"> • eingebaut bis 16.12.02 • fitted up to 16.12.02 • monté jusqu'au 16.12.02
170	1004 1133	Klemme UK 5 N binder / borne	4	<ul style="list-style-type: none"> • eingebaut ab 09.02.04 • fitted from 09.02.04 • monté à partir du 09.02.04
172	6361 168 01	Abdeckprofilträger AP 3-TU support for cover / support pour recouvrement	4	<ul style="list-style-type: none"> • eingebaut ab 09.02.04 • fitted from 09.02.04 • monté à partir du 09.02.04
176	6361 114 01	Zwillingsklemme UK 5 TWIN twin binder / borne double	6	<ul style="list-style-type: none"> • eingebaut bis 16.12.02 • fitted up to 16.12.02 • monté jusqu'au 16.12.02
325	6310 214 01	Schütz 3RT10 36 - 1AG20 contactor / contacteur	2	
326	6314 404 01	Hilfsschalterblock 2polig 3RH19 21 – 1EA11 auxiliary switch block / bloc de commutateurs auxiliaires	2	
327	6300 411 01	Bausatz 3RA19 33 - 2A kit / jeu de pièces détachées	1 Satz set jeu	

Teil-Nr. part-no. pièce no	Bestell-Nr. order no. no. de comm.	Teilbenennung designation désignation	Anz. qty. nbre	Zeichnungs-Nr. drawing no. plan no.
410	6313 150 01	Schütz CA2 - DN 22 F7 contactor / contacteur	1	
460	6313 557 01	Zeitblock 0,1-30Sek. abfallend LAD-R2 time block / bloc retardeur	1	
544	6300 573 01	Überlastrelais 3RU11 36 – 4DB0 overload relay / relais de surcharge	2	
595	1000 6803	Kontaktelement M 22 - KC10 contact element / élément de contact	1	<ul style="list-style-type: none"> • eingebaut ab 12.03.04 • fitted from 12.03.04 • monté à partir du 12.03.04
	6321 371 01	Kontaktelement EK10 C 1 Schließer contact element 1 make contact / élément de contact 1 contact à fermeture	1	<ul style="list-style-type: none"> • eingebaut bis 12.03.04 • fitted up to 12.03.04 • monté jusqu'au 12.03.04
596	6321 377 01	Bodenbefestigung BE3 C floor fastening / fixation du plancher	1	<ul style="list-style-type: none"> • eingebaut bis 12.03.04 • fitted up to 12.03.04 • monté jusqu'au 12.03.04
597	1004 4109	Teleskop-Clip MC-TC clip / clip	1	



Maßstab 1:2

Gez.	30.03.04		LIEBHERR BIBERACH	GERÄTEANORDNUNG DISPOSITION DE L'EQUIPEMENT	TYPE EC/EC-H	=	S3
Bearb.	12.02.98	KUGLER			Zeich-Nr.	+	Blatt
	Datum	Name	Copyright (c)		Ident-Nr. 6116 007 01		

Pos.	Artikel	Menge	Bezeichnung	Description	Serie
10	989223101	1	MONTAGEPLATTE 3,0X200X560	MOUNTING PLATE	
15	931532301	1	TYPENSCHILD	TYPE PLATE	
25	10169350	1	NETZGERAET	POWER-SUPPLY UNIT	20070209-
30	10002421	1	LEITUNG 6POL.	LINE	
35	263054902	0.15m	TRAGSCHIENE	SUPPORT RAIL	
40	636102501	2	KLEMME	TERMINAL	
45	636102301	1	KLEMME	TERMINAL	
50	636109601	2	ENDKLAMMER	END CLAMP	
60	975851001	1	STEUERLEITUNG	CONTROL CABLE	
65	975850001	1	STEUERLEITUNG	CONTROL CABLE	
70	932713701	1	MODEM	MODEM	20070209-
71	10029132	1	MODEM	MODEM	20070209-
73	932713501	1	AUFKLEBER	LABEL	20070209-
74	932713201	1	AUFKLEBER	LABEL	20070209-
80	10169741	1	ANTENNE	ANTENNA	20070209-
90	600921001	1	LEITUNG	LINE	20070209-
100	605032201	1	NIPPELVERBINDER	NIPPLE CONNECTOR	20070209-
200	4600386	4	SECHSKANTSCHRAUBE ISO 4017 M 8X60 8.8	HEX HEAD SCREW	
210	411508001	4	MUTTER ISO 4032 M 8 8	NUT	
220	420001201	4	SCHEIBE ISO 7089 8 ST	WASHER	
230	423910801	4	SICHERUNGSSCHEIBE VS 8	LOCK WASHER	
240	602077701	2	SCHELLE	CLAMP	

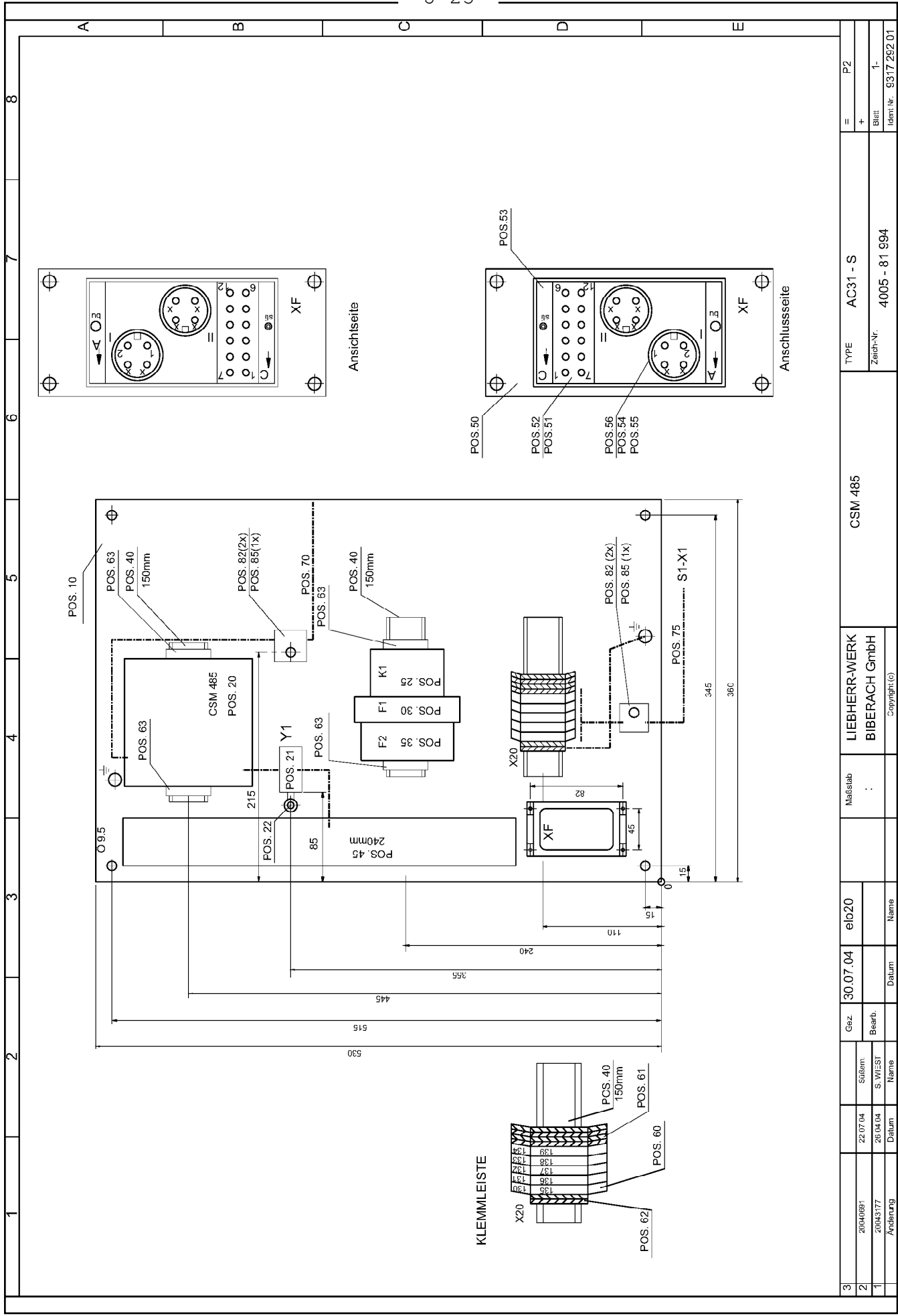
21.2.2007

LIEBHERR

SCHALTSCHRANK
SWITCH CABINET

7 (3/3)

93 15 315 01



3	20040081	22.07.04	Gez.	30.07.04	e/c20	LIEBHERR-WERK BIBERACH GmbH	CSM 485	TYPE AC31 - S	P2
2	20043777	26.04.04	Beerb.			Maßstab :			+ Blatt
1			Änderung	Datum	Name			Zeich.-Nr. 4005 - 81 994	1- Ident. Nr. 9317 292 01

Pos.	Artikel	Menge	Bezeichnung	Description	Serie	K
10	975727901	1	MONTAGEPLATTE 3,0X390X560	MOUNTING PLATE		
20	931760801	1	E-BAUGRUPPE	MODULES		
21	66373	1	RING D=33MM L=20MM	RING		
22	711001601	1	DISTANZROLLE	DISTANCE ROLLER / SPACER		
25	630147401	1	MODUL 24V DC	MODUL		
30	632492101	1	SICHERHEITSSCHALTGERAET C573	SAFETY SWITCHING DEVICE		
35	604436301	1	SICHERUNGSAUTOMAT	AUTOMATIC BREAKER		
40	263054902	0.45m	TRAGSCHIENE	SUPPORT RAIL		
45	601404608	0.36m	VERDRAHTUNGSKANAL	WIRING DUCT		
50	10032636	1	SOCKELGEHAEUSE HAN 10 B/HOCH	BASE CASING		
51	605608501	12	CRIMPKONTAKT BU 1,5	CRIMP TYPE CONTACT		
52	605664601	1	BUCHSENEINSATZ	SLEEVE INSERT		
53	605664901	1	GEHAEUSEOBERTEIL 3 MODULE	HOUSING UPPER PART		
54	605665301	1	BUCHSENKONTAKT	BUSHING CONTACT		
55	50084	2	BUCHSENKONTAKT 0.75-1QMM	BUSHING CONTACT		
56	605664201	1	BUCHSENEINSATZ	SLEEVE INSERT		
60	636102201	5	KLEMME	TERMINAL		
61	636105901	2	KLEMME	TERMINAL		
62	636102301	1	KLEMME	TERMINAL		
63	636109601	4	ENDKLAMMER	END CLAMP		
70	932029601	1	STEUERLEITUNG	CONTROL CABLE		
71	933025501	1	TYPENSCHILD	TYPE PLATE		
75	933025801	1	STEUERLEITUNG	CONTROL CABLE		
82	602077701	4	SCHELLE	CLAMP		
85	404204101	3	ZYLINDERSCHRAUBE ISO 4762 M 6X20 8.8	CYLINDER SCREW		
86	407111101	12	SCHRAUBE DIN 963 M 5X12 5.8	SCREW		

23.6.2005	SCHALTSCHRANK SWITCH CABINET SCHALTSCHRANK SWITCH CABINET	<input type="checkbox"/> 6 (2/2)
LIEBHERR		93 17 292 01