



Schaltschränke

Switchgear cabinets / Armoires électriques

Schaltschrank S1 - Geräteanordnung	J 1
Switchgear cabinet S1 - layout of equipment	
Armoire électrique S1 - disposition de l'équipement	
Schaltschrank S2 - Geräteanordnung	J 9
Switchgear cabinet S2 - layout of equipment	
Armoire électrique S2 - disposition de l'équipement	
Schaltschrank S3 - Geräteanordnung	J 13
Switchgear cabinet S3 - layout of equipment	
Armoire électrique S3 - disposition de l'équipement	

Schaltschrank S 1 - Geräteanordnung

Switchgear cabinet S 1 - layout of equipment

Armoire électrique S 1 - disposition de l'équipement

Bestell-Nr. : 6111 790 01
order no.
no. de comm.

Zeichnungs-Nr. : SRA 4005 - 62 149
drawing no. 21 579
plan no. 81 682
9 158

Teil-Nr. part-no. pièce de	Bestell-Nr. order no. no. de comm.	Teilbenennung designation désignation	Anz. qty. nbre	Zeichnungs-Nr. drawing no. plan no.
100	9757 878 01	Montageplatte mounting plate / plaque de montage	1	SRA 4 005 - 4 353
113	6380 416 01	Schutzzeichen grün-gelb protection sign green-yellow / signe de protection vert-jaune	1	
114	4065 067 01	Schraube M 8x16 DIN 933-8.8 bolt / boulon	1	
126	7482 002 01	Lochleiste perforated strip / listeau perforé	10	
130	6381 250 01	Hutschiene 35x27x15x1.5 DIN EN 50022 0,90 m lg. top hat rail / profilé chapeau	1	
133	6361 136 01	Schrägbügel BG / S angle stirrup / étrier angulaire	2	
135	6014 055 01	Kabelkanal 0,90 m lg. cable channel / caniveau de câbles	1	
145	6362 013 01	Erdleiter-Trennklemme earthing isolating terminal / borne d'isolation de terre	1	
150	6363 002 01	PE-Schiene PE bar / rail PE	2	
151	6361 234 01	Klemme AKG 16 GNYE binder / borne	16	
152	6381 655 01	Sammelschiene NLS-Cu 3 / 10 busbar / barre omnibus	1	
153	6381 656 01	Auflagebock AB / SS support rest / tréteau	3	
154	6381 655 01	Sammelschiene NLS-Cu 3 / 10 busbar / barre omnibus	2	
155	6381 657 01	Auflagebock AB2 / SS support rest / tréteau	2	
156	6361 233 01	Klemme AKG 4 BU binder / borne	9	
157	6361 232 01	Klemme AKG 4 BK binder / borne	9	
158	6361 230 01	Schutzleiterklemme USLKG 50 protective conductor clamp / borne de fil de garde	3	
163	6361 026 01	Klemme UK 10 binder / borne	18	
164	6361 027 01	Klemme UK 16 binder / borne	3	

Teil-Nr. part-no. pièce de	Bestell-Nr. order no. no. de comm.	Teilbenennung designation désignation	Anz. qty. nbre	Zeichnungs-Nr. drawing no. plan no.
175	6361 022 01	Doppelstock-Klemme UKK 5 tier terminal / borne double à étage	43	
176	6361 114 01	Zwillingklemme UK 5 TWIN twin binder / borne double	35	
180	6361 096 01	Universal-Endklammer E/UK universal terminal clamp / serre-fil terminal universel	2	
181	6360 110 01	Halteplatte HP 2 carrier plate / plaque de support	2	
182	6360 100 01	Abdeckprofil ADP 2 0,13 m lg. covering profile / profilé de protection	1	
215	6380 009 01	Warnschild danger sign / signal de danger	7	
220	6044 451 01	Sicherungsautomat S261-B10 automatic breaker / coupe-circuit automatique	2	
236	6044 461 01	Sicherungsautomat S271-Z8 automatic breaker / coupe-circuit automatique	2	
237	6044 465 01	Sicherungsautomat S281-K10 automatic breaker / coupe-circuit automatique	1	
243	6381 618 01	Sammelschiene 0,07 m lg. busbar / barre omnibus	1	
245	6044 547 01	Fehlerstromschutzschalter residual current protective switch / disjoncteur différentiel	1	
250	6358 998 01	Baugruppenträger 07 BT61 R1 board componentry / plaque de composants	1	
251	6358 991 01	Netzgerät 07 NG66 R0001 power pack / bloc d'alimentation	1	
252	6358 992 01	Zentralgerät 07 ZE60 R0302 central device / appareil central	1	
254	6358 995 01	Buskoppler 07CS61 R0202 bus coupler / coupleur bus	1	
255	6359 048 01	Eingabekarte binär 07 EB61 R0001 binary input card / carte d'entrée binaire	1	
256	6359 063 01	Ausgabekarte binär 07 AB60 R0001 binary output card / carte de sortie binaire	1	
257	6359 047 01	Koppler 07 KP62 R0101 coupler / coupleur	1	
258	6359 229 01	Batterieminidul 07 LE 90 battery module / module de batterie	1	
259	6358 994 01	Analog-Ausgabegerät 4 X 0-10V analog output device / appareil de sortie analogique	1	
260	6359 000 01	Eingabemodul analog 07 EA90-S analog input module / module d'entrée analogique	2	

Teil-Nr. part-no. pièce de	Bestell-Nr. order no. no. de comm.	Teilbenennung designation désignation	Anz. qty. nbre	Zeichnungs-Nr. drawing no. plan no.
265	6358 989 01	Ausgabemodul binär 07 AB90-S binary output module / module de sortie binaire	1	
270	6358 988 01	Eingabemodul binär 07 EB90-S binary input module / module d'entrée binaire	1	
310	6310 883 01	Schütz 3TF32 00-0AG2 contactor / contacteur	11	
313	6314 215 01	Hilfsschalterblock 3TX4 001-2A auxiliary switch block / bloc de commutateurs auxiliaires	13	
315	6314 216 01	Koppelglied 3TX4 090-0C coupling link / élément de couplage	13	
320	6310 891 01	Schütz 3TF34 00-0AG2 contactor / contacteur	2	
340	6310 905 01	Schütz 3TF52 22-0AF0 contactor / contacteur	1	
349	6311 691 01	Klemmenabdeckung 3Tx7 506-0A terminal cover / cache-bornes	2	
450	6324 384 01	Sicherheitsschaltgerät C470 safety switching device / appareil de commutation de sécurité	1	
451	9757 834 01	SPS - KEY SPS-key / SPS-key	1	SRA 4 014 - 1 930 2 930 4 930
452	6359 003 01	Ausgabebaustein R1561 + RC output module / module de sortie	8	
500	6324 550 01	Hauptschalter master switch / interrupteur principal	1	
505	6324 275 01	Leistungstrenner KG 41 power breaker / disjoncteur de puissance	1	
521	6045 052 01	Schutzschalter 8A automatic circuit breaker / disjoncteur de protection	1	
530	6045 076 01	Stecksockel mit Klemmfeder plug base with clamping spring / socle à enficher avec ressort de friction	1	
542	6324 591 01	Motorschutzschalter PKZM 1-16 motor protection switch / disjoncteur de protection	1	
546	6324 594 01	Strombegrenzer CL-PKZM 1 current limiter / limiteur de courant	1	
547	6324 595 01	Hilfsschalter NHI 11-PKZM 1 auxiliary switch / commutateur auxiliaire	3	
548	6044 466 01	Sicherungsautomat S281 UC-L6 automatic breaker / coupe-circuit automatique	1	
549	6044 374 01	Hilfsschalter S2 - H11 auxiliary switch / commutateur auxiliaire	2	

Teil-Nr. part-no. pièce de	Bestell-Nr. order no. no. de comm.	Teilbenennung designation désignation	Anz. qty. nbre	Zeichnungs-Nr. drawing no. plan no.
552	6044 307 01	Sicherungsautomat S283-K16 automatic breaker / coupe-circuit automatique	1	
553	6044 308 01	Sicherungsautomat S283-K20 automatic breaker / coupe-circuit automatique	1	
555	6044 310 01	Sicherungsautomat S283-K32 automatic breaker / coupe-circuit automatique	1	
556	6044 311 01	Sicherungsautomat S283-K40 automatic breaker / coupe-circuit automatique	1	
561	6044 612 01	Sammelschienenblock SZ-PSB 51N busbar block / bloc de barres omnibus	1	
562	6044 618 01	Endkappe PSB-END 3 final cap / chapeau de finissage	2	
563	6044 615 01	Sammelschienenblock SZ-PSB 12N 0,106 m lg. busbar block / bloc de barres omnibus	1	
564	6044 616 01	Endkappe PSB-END 2 final cap / chapeau de finissage	2	
600	6330 047 01	Trafo transformer / transformateur	1	
601	4065 073 01	Schraube M 8x30 DIN 933-8.8 bolt / boulon	4	
602	4115 141 01	Mutter M 8 DIN 934-6 nut / écrou	4	
605	6330 057 01	Spartrafo autotransformer / auto-transformateur	1	
640	6358 666 01	Netzgerät 110V power pack / bloc d'alimentation	1	
655	6340 195 01	Si-Gleichrichter silicon rectifier / redresseur au silicium	1	
680	6358 248 01	Frequenzumrichter 380V 7,9KVA frequency converter / changeur de fréquence	1	
681	9757 812 01	Einstellanweisung setting instructions / instructions de réglage	1	SRA 4 005 - 10 001
682	7269 080 01	Schwingmetall rubber-metal connection / jointure métallo-caoutchouc	4	
694	6044 309 01	Sicherungsautomat S283-K25 automatic breaker / coupe-circuit automatique	1	
696	6044 466 01	Sicherungsautomat S281-UC-L6 automatic breaker / coupe-circuit automatique	1	

Teil-Nr. part-no. pièce de	Bestell-Nr. order no. no. de comm.	Teilbenennung designation désignation	Anz. qty. nbre	Zeichnungs-Nr. drawing no. plan no.
700	6324 587 01	Motorschutzschalter PKZM 1-0,6 motor protection switch / disjoncteur de protection	1	
702	6152 082 01	Steuergerät control equipment / appareil de commande	1	C 105.02 - 110
704	6311 691 01	Klemmenabdeckung 3TX7 506-0A terminal cover / cache-bornes	1	
831	9757 832 01	Steuerleitung CS 31, Steckerfeld S1 control cable, plug board S1 / ligne de commande, panneau à ficher S1	1	SRA 4 014 - 10 939
832	9757 825 01	Steuerleitung, Lastmessachse Steckerfeld - S1 control cable, shear pin transducer plug board-S1 / ligne de commande, axe dynamométrique panneau à ficher-S1	1	SRA 4 014 - 10 932
833	9757 829 01	Steuerleitung, Wind Steckerfeld - S1 control cable, wind plug board - S1 / ligne de commande, vent panneau à ficher - S1	1	SRA 4 014 - 10 936
834	9757 828 01	Steuerleitung, Fahrwerk Steckerfeld - S1 control cable, travel gear plug board - S1 / ligne de commande, mécanisme de translation panneau à ficher - S1	1	SRA 4 014 - 10 935
835	9757 827 01	Steuerleitung, Senktiefe Steckerfeld - S1 control cable, hook level plug board - S1 / linge de commande, niveau du crochet panneau à ficher - S1	1	SRA 4 014 - 10 934
836	9757 826 01	Steuerleitung Katze Steckerfeld - S1 control cable, trolley plug board - S1 / ligne de commande, chariot panneau à ficher - S1	1	SRA 4 014 - 10 933
837	9757 831 01	Steuerleitung, Lastmoment Steckerfeld - S1 / control cable, load torque plug board - S1 / ligne de commande, couple de charge panneau à ficher - S1	1	SRA 4 014 - 10 938

Teil-Nr. part-no. pièce de	Bestell-Nr. order no. no. de comm.	Teilbenennung designation désignation	Anz. qty. nbre	Zeichnungs-Nr. drawing no. plan no.
838	9757 830 01	Steuerleitung, Drehwerk Steckerfeld - S1 / control cable, slewing gear plug board - S1 / ligne de commande, mécanisme d'orientation panneau à ficher - S1 /	1	SRA 4 014 - 10 937
904	6301 371 01	Spannungsasymetrie und Phasenfolgerelais DASV 380V / 50Hz voltage asymmetry and phase-sequence relay / asymétrie de tension et relais d'ordre des phases	1	
905	6324 600 01	Motorschutzschalter PKZM 1-20 motor protection switch / disjoncteur de protection	2	
980	9808 113 01	Verdrahtungs- und Kleinmaterial wiring material and incidentals / matériel de câblage et petit matériel d'installation	1	
985	9758 031 01	Einstellanweisung 07 CS 61 setting instructions / instructions de réglage	1	SRA 4014 - 10008
990	9757 880 01	Parametersatz Microconverter parameter set micro converter / jeu paramètres micro-convertisseur	1	SRA 4 005 - 12 005
995	9757 940 01	Software Kommunikations- prozessor KP62 software communication processor / software processeur de communication	1	SRA 4 005 - 12 008

Schaltschrank S 2 - Geräteanordnung

Switchgear cabinet S 2 - layout of equipment /

Armoire électrique S 2 - disposition de l'équipement

Bestell-Nr. : 6111 845 01

order no.

no. de comm.

Zeichnungs-Nr. : SRA 4005 - 62 244

drawing no.

plan no.

21 617

81 719

7 605

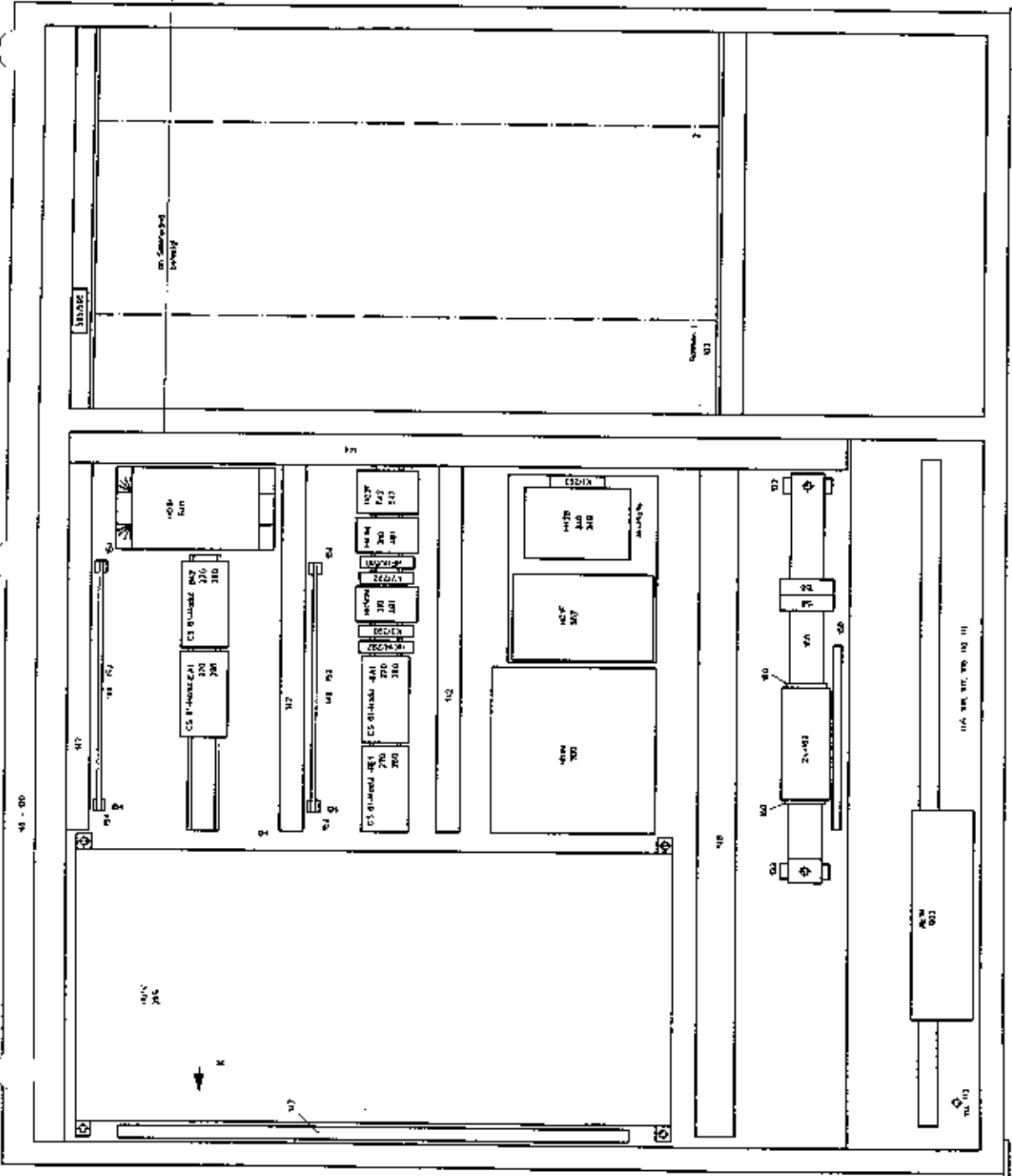
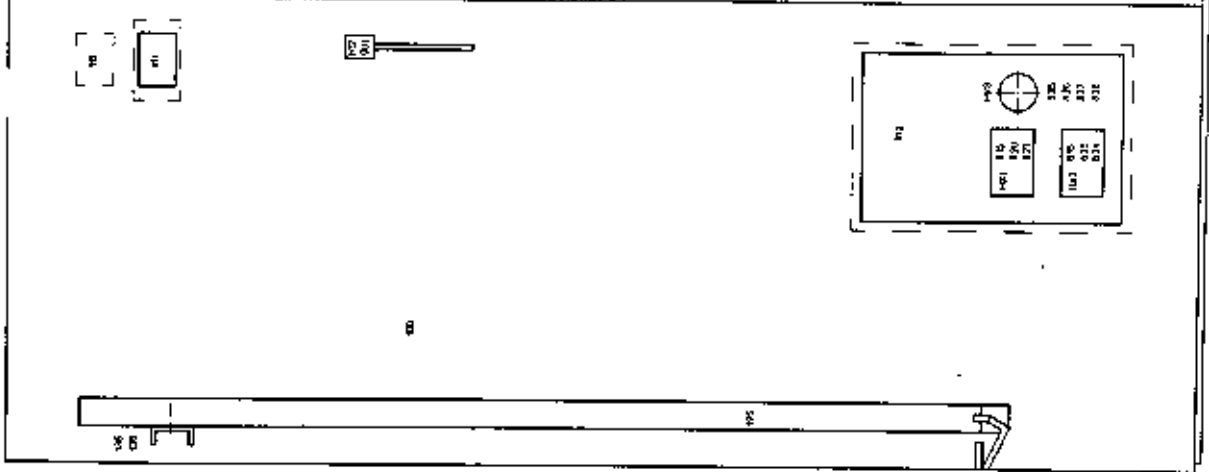
9 157

Teil-Nr. part-no. pièce de	Bestell-Nr. order no. no. de comm.	Teilbenennung designation désignation	Anz. qty. nbre	Zeichnungs-Nr. drawing no. plan no.
100	9757 672 01	Leerschrank empty cabinet / armoire vide	1	SRA 4005 - 4 343
101	9940 602 01	Abdeckplatte cover plate / plaque de recouvrement	1	SRA 4000 - 0 056
102	9757 715 01	Steckdosenplatte plug socket plate / plaque des prises de courant	1	SRA 4000 - 0 194
105	9756 070 01	Klemmwinkel clamping angle / équerre de serrage	1	SRA 4005 - 5 192
106	2621 126 01	Gummi-Klemmprofil 0,92 m lg. rubber beading / joint profilé en caoutchouc	2	
107	4061 070 01	Schraube M 8x80 DIN 931-8.8 bolt / boulon	2	
108	4115 141 01	Mutter M 8 DIN 934-6 nut / écrou	4	
110	9756 081 01	Kabelbefestigungsschiene cable attachment rail / rail d'attache de câble	1	SRA 4005 - 5 193
111	4042 061 01	Schraube M 8x16 DIN 912-8.8 bolt / boulon	2	
113	6380 416 01	Schutzzeichen grün-gelb protection sign green-yellow / signe de protection vert-jaune	2	
114	4065 067 01	Schraube M 8x16 DIN 933-8.8 bolt / boulon	2	
118	2621 039 01	Türdichtung 1,0 m lg. door beading / joint de porte	8	
120	6380 016 01	Warnschild SL 100 danger sign / signal de danger	4	
122	9940 456 01	Widerstandsrahmen resistor frame / cadre de résistances	2	SRA 4000 - 0 048
125	9757 869 01	Montageplatte mounting plate / plaque de montage	1	SRA 4005 - 4 354
133	6361 136 01	Schrägbügel BG / S angle stirrup / étrier angulaire	2	
135	9939 028 01	Klemmstück clamp piece / pièce de serrage	2	SRA 4000 - 0 021
136	4065 071 01	Schraube M 8x25 DIN 933-8.8 bolt / boulon	2	

Teil-Nr. part-no. pièce de	Bestell-Nr. order no. no. de comm.	Teilbenennung designation désignation	Anz. qty. nbre	Zeichnungs-Nr. drawing no. plan no.
140	9940 656 01	Geräteplatte equipment panel / panneau d'équipement	1	SRA 4000 - 0 068
142	6014 136 01	Kabelkanal 0,480 m lg. cable channel / caniveau de câbles	3	
144	6381 091 01	Kabelkanal 0,975 m lg. cable channel / caniveau de câbles	1	
146	6381 092 01	Kabelkanal 0,850 m lg. cable channel / caniveau de câbles	1	
147	6381 085 01	Kabelkanal 0,650 m lg. cable channel / caniveau de câbles	1	
148	6361 231 01	Anschlussklemme AK 16 connecting terminal / borne de raccordement	10	
150	6363 002 01	PE-Schiene PE bar / rail PE	1	
152	6381 655 01	Sammelschiene 0,480 m lg. busbar / barre omnibus	2	
154	6381 656 01	Auflagebock AB / SS support / appui	6	
156	6361 230 01	Schutzleiterklemme USLKG 50 protective conductor clamp / borne de fil de garde	2	
160	6381 250 01	Hutschiene 1,0 m lg. top hat rail / profilé chapeau	1	
162	6361 025 01	Klemme UK 5 binder / borne	24	
179	6361 220 01	Einzelabdeckung EA 5 - WS individual cover / couvercle individuel	2	
180	6361 096 01	Universal-Endklammer E / UK universal terminal clamp / serre-fil terminal universel	2	
270	6358 990 01	Modulträger module support / porte-module	4	
280	6359 026 01	Ein-/Ausgabemodul binär binary input/output module / module d'entrée/de sortie binaire	3	
290	6359 025 01	Analog-Ein- / Ausgabemodul analog input/output module / module d'entrée/de sortie analogique	1	
292	6359 003 01	Ausgabebaustein output module / module de sortie	4	
295	9758 007 01	Frequenzumrichter frequency converter / changeur de fréquence	1	SRA 4005 - 62 185
300	6359 062 01	Bremsschopper braking resistance / résistance de freinage	1	
310	6311 547 01	Schütz B 18-30-00 contactor / contacteur	2	

Teil-Nr. part-no. pièce de	Bestell-Nr. order no. no. de comm.	Teilbenennung designation désignation	Anz. qty. nbre	Zeichnungs-Nr. drawing no. plan no.
340	6311 126 01	Schütz EH 100 - 30 -11 contactor / contacteur	1	
349	6311 702 01	Abdeckung LT 160 - EL covering / couverture	2	
491	6311 596 01	Hilfsschalter CA 7 - 10 auxiliary switch / commutateur auxiliaire	2	
510	6152 082 01	Steuerggerät control equipment / appareil de commande	1	C 105.02 - 110
542	6324 591 01	Motorschutzschalter PKZM 1-16 motor protection switch / disjoncteur de protection	1	
547	6324 595 01	Hilfsschalter NHI 11 - PKZM 1 auxiliary switch / commutateur auxiliaire	1	
567	6324 145 01	Leistungsschalter NZM 6 - 160 / ZM 6-160 power switch / interrupteur de puissance	1	
595	6324 001 01	Endtaster AT 11-1 / I limit key switch / palpeur de fin	1	
596	6381 025 01	Bauteil BT 2562 unit / élément	1	
640	6358 666 01	Netzgerät 110 V power pack / bloc d'alimentation	1	
798	6352 009 01	Widerstandsspiraie resistance coil / bobine de résistance	90	SRA 4000 - 0 027
815	6056 032 01	Anbau-Gehäuse HAN 10 E add-housing / carter ajouté	2	
820	6053 034 01	Steckdosen-Einsatz HAN 10 E STI plug socket insert / insert prise de courant	1	
821	6370 056 01	Kontaktstift 1,5 contact pin / fiche de contact	10	
825	6053 014 01	Steckdosen-Einsatz HAN 10 E BU plug socket insert / insert prise de courant	1	
826	6056 023 01	Kontaktbuchse 1,5 contact bush / douille à contact	10	
835	6050 350 01	MS-Einbaustecker MS built-in plug / fiche encastrée MS	1	
836	6030 053 01	Formteil gerade shaped part straight / pièce façonnée droite	1	
837	6056 503 01	Dichtung gasket / joint d'étanchéité	1	
838	6056 507 01	Plastikstaubkappe 46071- 14 plastic dust guard cap / chapeau antipoussière en plastique	1	

Teil-Nr. part-no. pièce de	Bestell-Nr. order no. no. de comm.	Teilbenennung designation désignation	Anz. qty. nbre	Zeichnungs-Nr. drawing no. plan no.
890	6381 259 01	Aufbewahrungstasche bag / poche de garde	1	
900	9940 604 01	Ausblasstutzen blow-out connecting piece / bouche de la sortie	1	SRA 4000 - 0 057
901	6151 006 01	Stabtemperaturregler regulator of temperature / thermorégulateur	1	
902	6260 062 01	Normalgebläse 110V 50Hz standard fan / soufflante normale	1	
903	6153 000 01	Kleinheizer 220V 400W small heater / petit appareil de chauffage	1	
990	9757 871 01	Parametersatz parameter set / jeu paramètres	1	SRA 4005 - 12 004
995	9757 870 01	Einstellanweisung setting instructions / instructions de réglage	1	SRA 4005 - 10 002



Blatt 1 von 2

Architectural drawing title block containing project information, drawing scale, and sheet number.

Scale: 1:2

Blatt 1 von 2

01182-501

Schaltschrank S3 - Geräteanordnung

Switch cabinet S3 - layout of equipment/

Armoire de commande S3 - disposition de l'équipement

Bestell-Nr. : 6111 543 01

Zeichn.-Nr. : SRA 4005 - 61 899

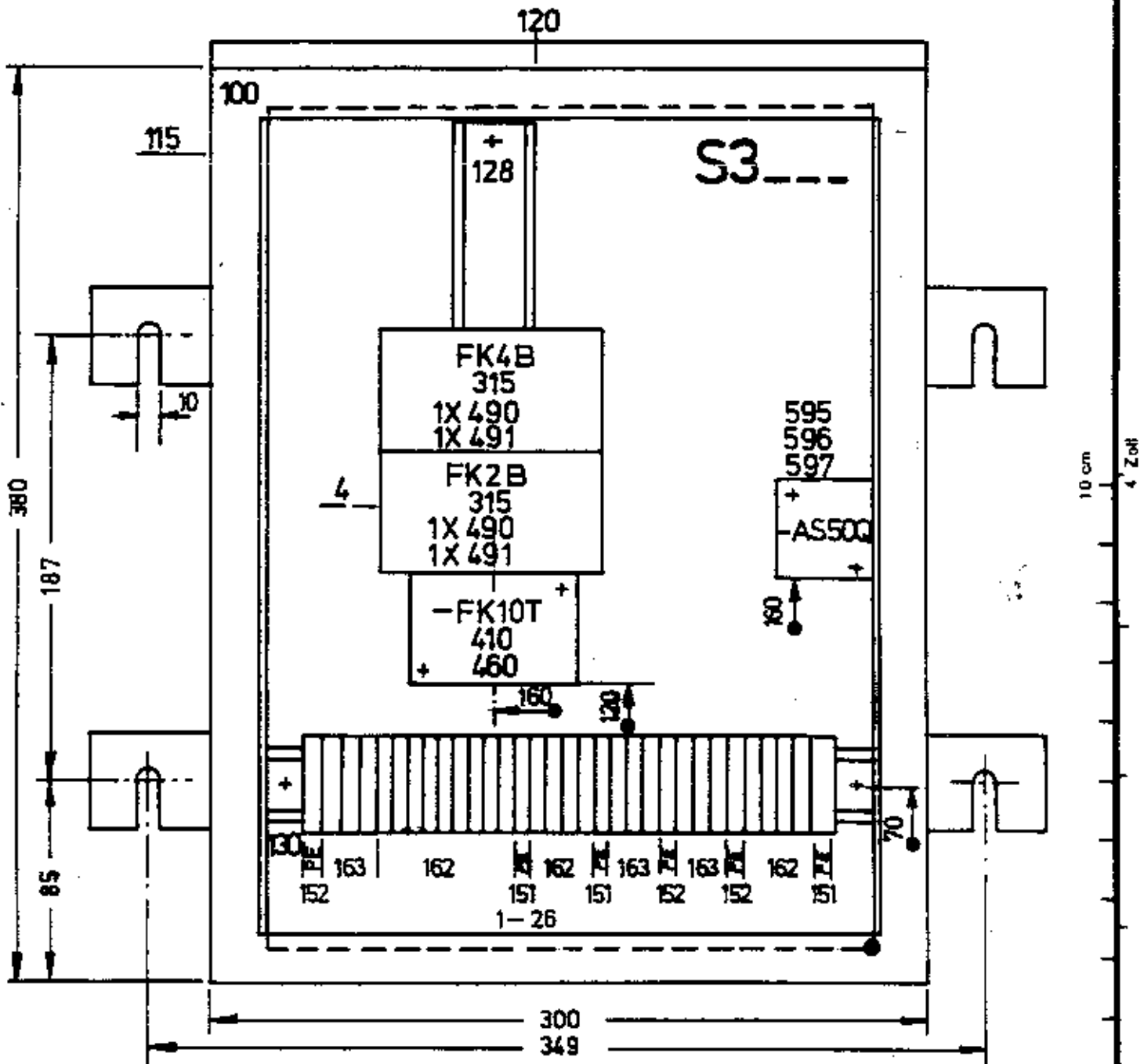
order no.
no. de comm.

drawing no. 21 400
plan no. 81 473

bestehend aus:

consist. of
compose de

Teil-Nr. part no. pièce no.	Bestell-Nr. order no. no. de comm.	Teilbenennung designation désignation	Anz. qty. nbre	Zeichn.-Nr. drawing no. plan no.
100	6382 566 01	Leerschrank LW WS-S35 empty cabinet/armoire vide	1	
115	6380 041 01	Typenschild type plate/plaque signalétique	1	
120	6380 016 01	Warnschild-Blitz SL 100 danger sign - lightning/ signal de danger - foudre	1	Nr.01/002 F X-L
128	6021 067 01	Tragschiene DIN 46277 0,18m mounting rail/ profile support	1	
130	6381 250 01	Hutschiene DIN EN 50022 0,25m top hat rail/ profile chapeau	1	
151	6361 023 01	Schutzleiterklemme USLKG 4 protective conductor clamp/ borne de fil de garde	3	Nr.04 41 01 2
152	6361 024 01	Schutzleiterklemme USLKG 10 protective conductor clamp/ borne de fil de garde	3	Nr.04 42 01 1
162	6361 025 01	Klemme UK 5 binder/borne	17	Nr.30 04 01 6
163	6361 026 01	Klemme UK 10 binder/borne	9	Nr.30 05 01 5
315	6311 549 01	Schütz B 26-30-00 contactor/contacteur	2	
410	6311 062 01	Schütz K 22 E contactor/contacteur	1	
460	6311 583 01	Zeitblock TP 40 I time block/bloc de retardeur	1	
490	6311 596 01	Hilfsschalter CA 7-10 auxiliary switch/ commutateur auxiliaire	2	
491	6311 595 01	Hilfsschalter CA 7-01 auxiliary switch/ commutateur auxiliaire	2	
595	6321 035 01	Kontaktblockchen KC10 contact block/ bloc de contacts	1	
596	6381 025 01	Bauteil BT 2562 construction unit/ partie constituante	1	
597	6381 042 01	Bauteil BT 451 construction unit/ partie constituante	1	



Werkstoff		Modell od. Geesenk Nr.		<input type="checkbox"/>			
Fertigtoleranz nach DIN 7168 „mittel“ für Stahlbauten „sehr grob“		Fertiggewicht		<input type="checkbox"/>			
				<input type="checkbox"/>			
				Änderungs Nr.		Paßmaß	Abmaße
Gezeichnet	Datum	Name	A 4				
Geprüft	88.09.13	<i>Ally</i>					
Normgeprüft							
Maßstab	Benennung			Zeichnungs Nr.			
1:25	GERÄTEANORDNUNGS3			40 05 81473			
Ersatz für		Erstellt durch		Ident. Nr.			