

**Anzahl der Gegenballastblöcke**

112 EC-H  
132 EC

	Gruppe 1 *) 45 kW	Gruppe 2 *) 30/34 kW 6,2/25/30 kW	Gruppe 3 61 kW	Gruppe 4 65 kW
Ausl.	WiW 260 JX 401 WiW 260 JX 411 WiW 260 JX 421 WiW 261 JX 421	WiW 240 RX 030 WiW 240 RX 036 WiW 240 RX 061	WiW 270 RX 083 WiW 270 RX 143	WiW 280 JX 414
40,0 m	3xA+2xB = 10,7 t	4xA+1xB = 11,6 t	3xA+1xB = 9,1 t	4xA = 10,0 t
45,0 m	4xA+1xB = 11,6 t	4xA+2xB = 13,2 t	4xA = 10,0 t	4xA+1xB = 11,6 t
50,0 m	4xA+2xB = 13,2 t	5xA+1xB = 14,1 t	4xA+1xB = 11,6 t	5xA = 12,5 t
55,0 m	5xA+1xB = 14,1 t	5xA+2xB = 15,7 t	5xA = 12,5 t	5xA+1xB = 14,1 t

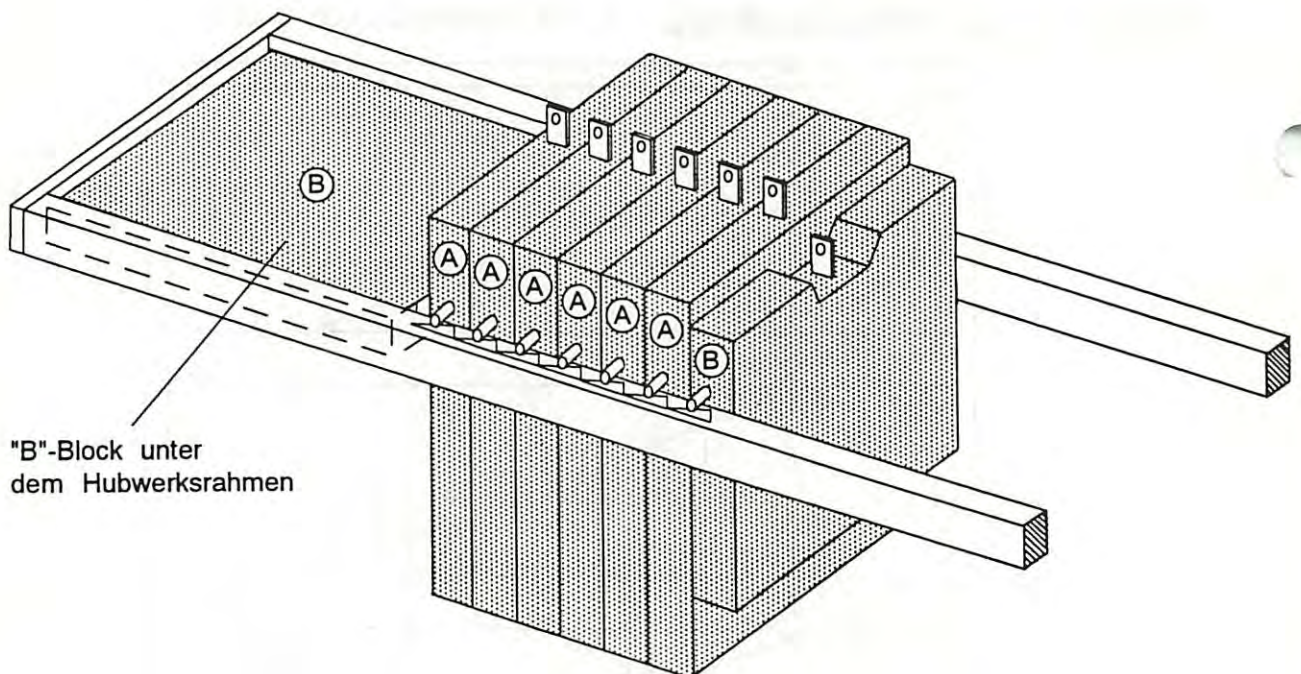
**ACHTUNG:**

\*) **nur gültig für Hubwerke der Gruppen 1 und 2:**  
Von diesen Ballastangaben muß vor der Montage des Gegenauslegers 1 "B"-Block (1,6 t) unter den Hubwerksrahmen eingelegt werden (siehe Zeichnung).

Die Ballastblöcke müssen grundsätzlich von hinten nach vorne (zum Turm hin) eingesetzt werden.

Die Abmessungen der Ballastblöcke entsprechen einem Raumgewicht von 2,4 t/m³. Da das Ballastgewicht unbedingt eingehalten werden muß, ist bei der Herstellung der Blöcke genau auf das Fertiggewicht zu achten.

**Empfehlung:** Blöcke vor der Montage nachwiegen!



"B"-Block unter dem Hubwerksrahmen