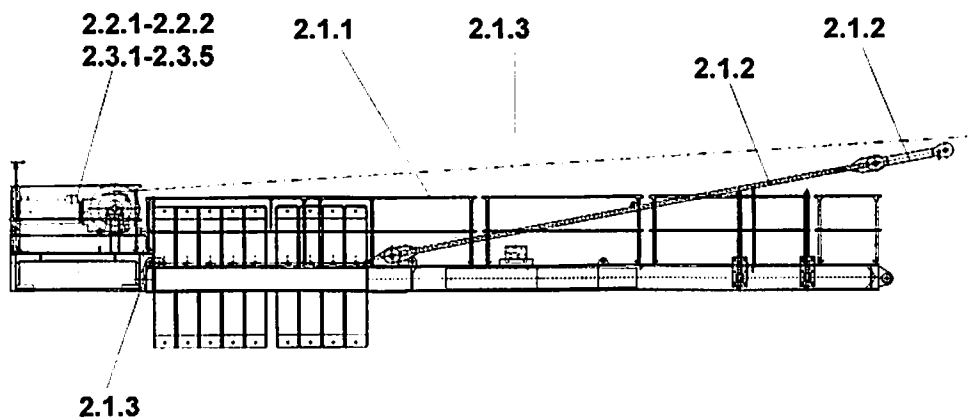
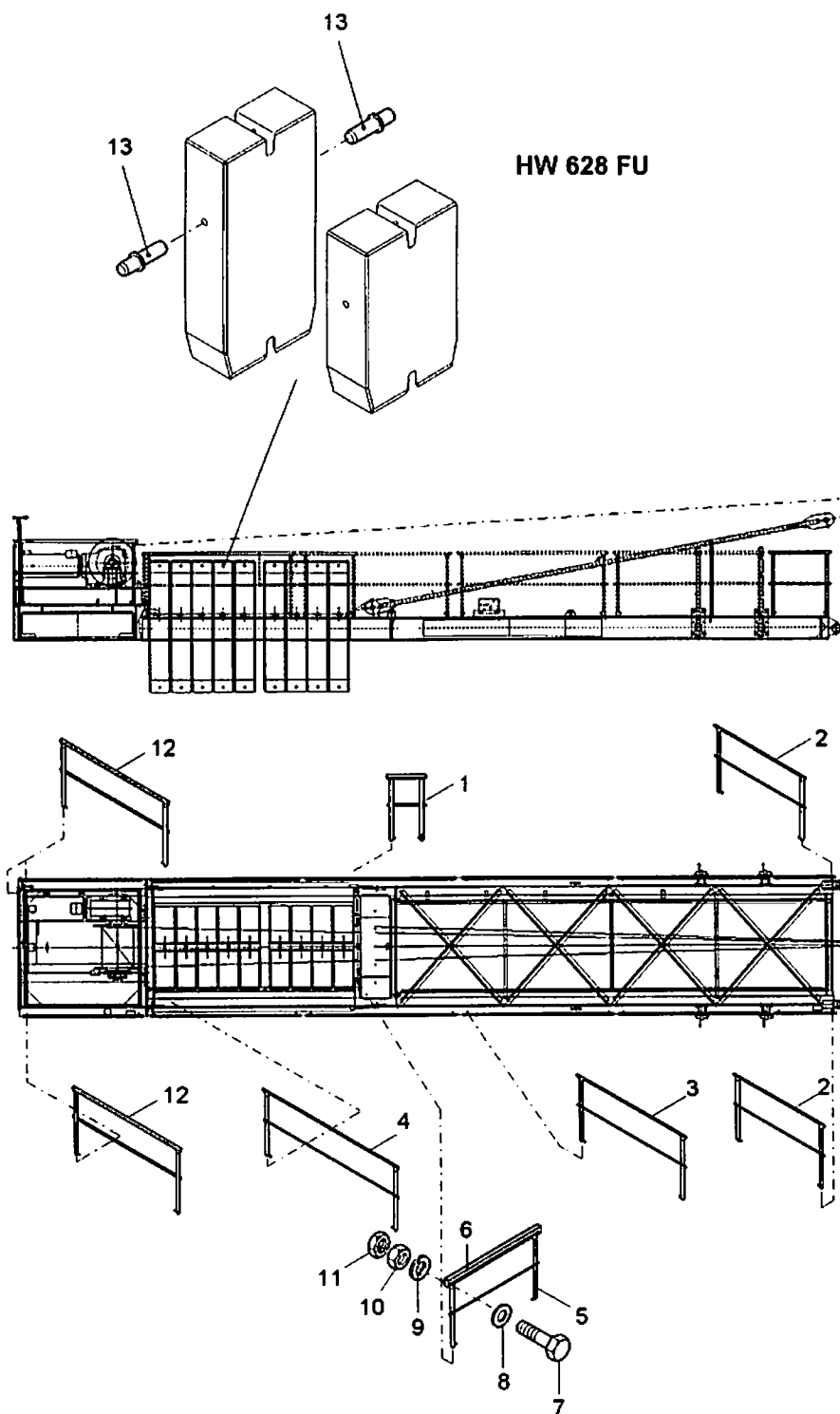


Pos. Pos.	Art.Nr. Ord.nr.	Benennung Description	M. Q.	Größe/Abmessung Type	Norm Standard
	30038428	Schleifringssystem slip ring system		0W1 - WP430.4.6	
1.1	10014198	Halter mit Bürste holder with brush	6	16A	
1.2		Bürste brush	12	16A	
2.1	10014200	Halter mit Bürste holder with brush	4	200A	
2.2		Bürste brush	8	200A	
3	10014201	Schleifring slip ring	6	125x3x8	
4	10014202	Schleifring slip ring	3	150x20 Ø17	
5	10014203	Schleifring slip ring	1	150x20 Ø11	
6	10023779	Anbaugehäuse housing	1	Gr.3, 6p	
7	10021886	Stifteinsatz male insert	1	5X11 - HE6.STI	
8	10023817	Sperrbolzen barring bolt	2	5X11 - SPB M3	

HW 628 FU

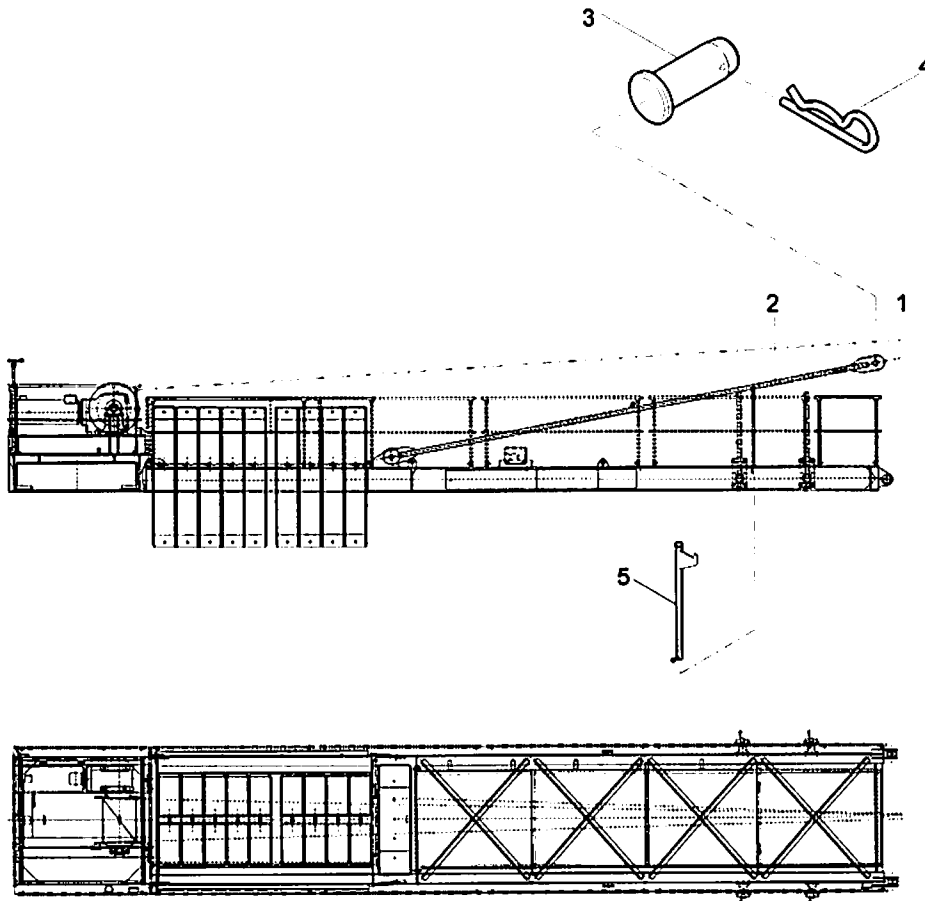


Pos. Pos.	Art.Nr. Ord.nr.	Benennung Description	M. Q.	Größe/Abmessung Type	Norm Standard
2.1.1		Normgeländer-Hw 628 Ca handrail-Hw 628 Ca			
2.1.2		Abspannung GA-Hw 628 Ca bracing counter jib-Hw 628 Ca			
2.1.3		Gegenausleger-Hw 628 Ca counter jib-Hw 628 Ca			
2.2.1		Hubwerksplattform-Hw 628 Ca hoist winch platform-Hw 628 Ca			
2.2.2		Hubwerksplattform-Hw 628 Ca hoist winch platform-Hw 628 Ca			
2.2.3		Hubwerk-Hw 628 Ca hoist winch-Hw 628 Ca			
2.3.1		Kegelradgetriebemotor-Hw 628 Ca bevel gear motor-Hw 628 Ca			
2.3.2		Getriebe-Hw 628 Ca gear-Hw 628 Ca			
2.3.3		Motor-Hw 628 Ca motor-Hw 628 Ca			
2.3.4		Bremse-Hw 628 Ca brake-Hw 628 Ca			

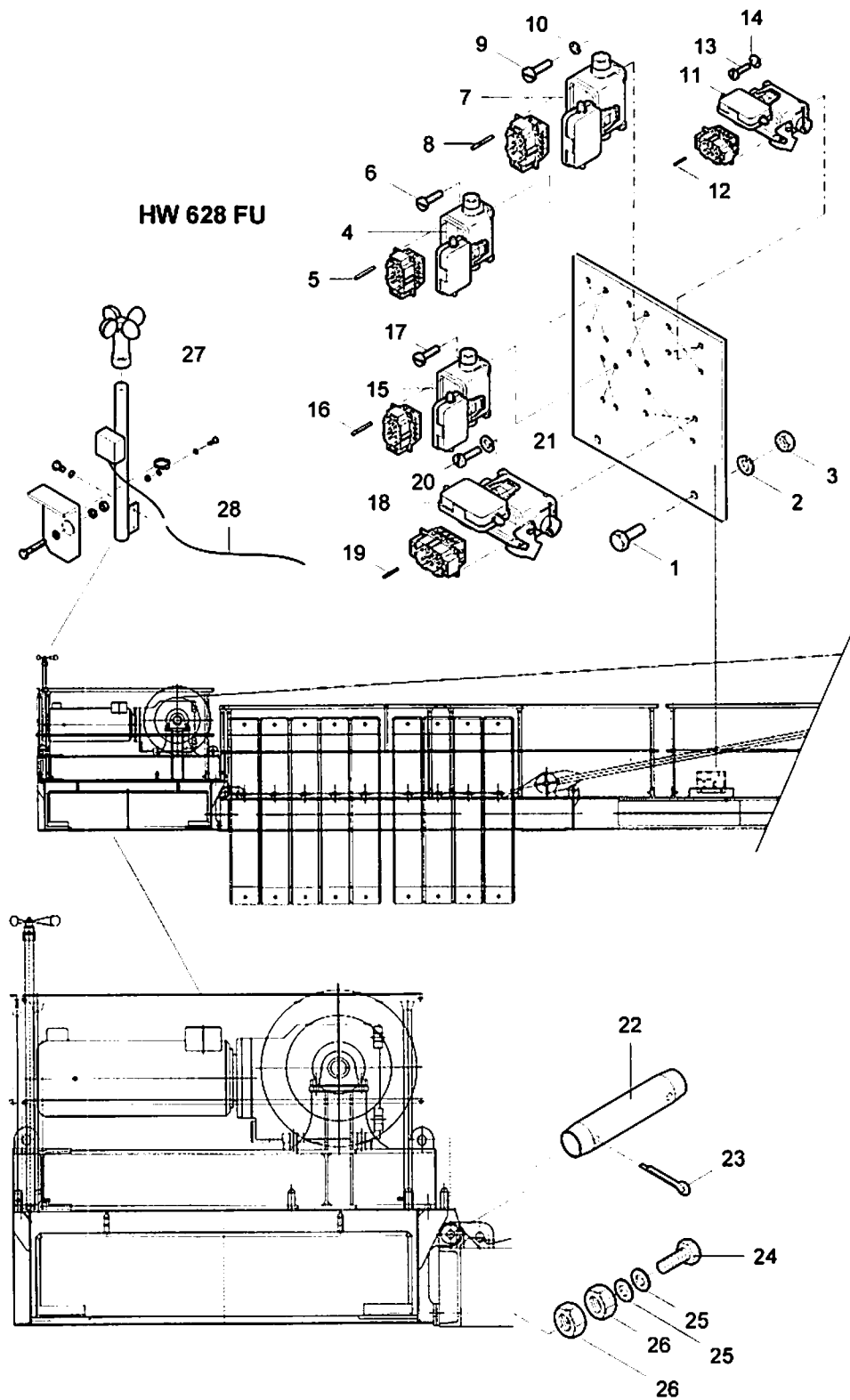


Pos. Pos.	Art.Nr. Ord.nr.	Benennung Description	M. Q.	Größe/Abmessung Type	Norm Standard
	30043893	Gegenausleger counter jib		962-0-029874	
1	30018793	Normgeländer handrail	1	NG 500	
2	30018795	Normgeländer handrail	2	NG 1000	
3	30018798	Normgeländer handrail	8	NG 2500	
4	30043901	Normgeländer handrail	1	NG 3500	
5	30051471	Normgeländer STK handrail	1	NG 1000	
6	30044310	Scheuerschutz chafe guard	1	Kunststoff	
7	10004774	Skt.Schr. screw	4	M8x65-8.8-ZN	ISO4014
8	10001579	Scheibe washer	4	8-200HV-ZN	DIN9021
9	10002978	Federring spring ring	4	A8	DIN 127-A8_FeSt_ZN
10	10001216	Skt.Mutter hex. nut	4	M 8	ISO 4032-M8_8_ZN
11	10003004	Sich.Mutter self-locking nut	4	M8-FSt-ZN	DIN7967
12	30018797	Normgeländer handrail	3	NG 2000	
13	30024871	Steckachse full floating axle	18	Ø40x215	

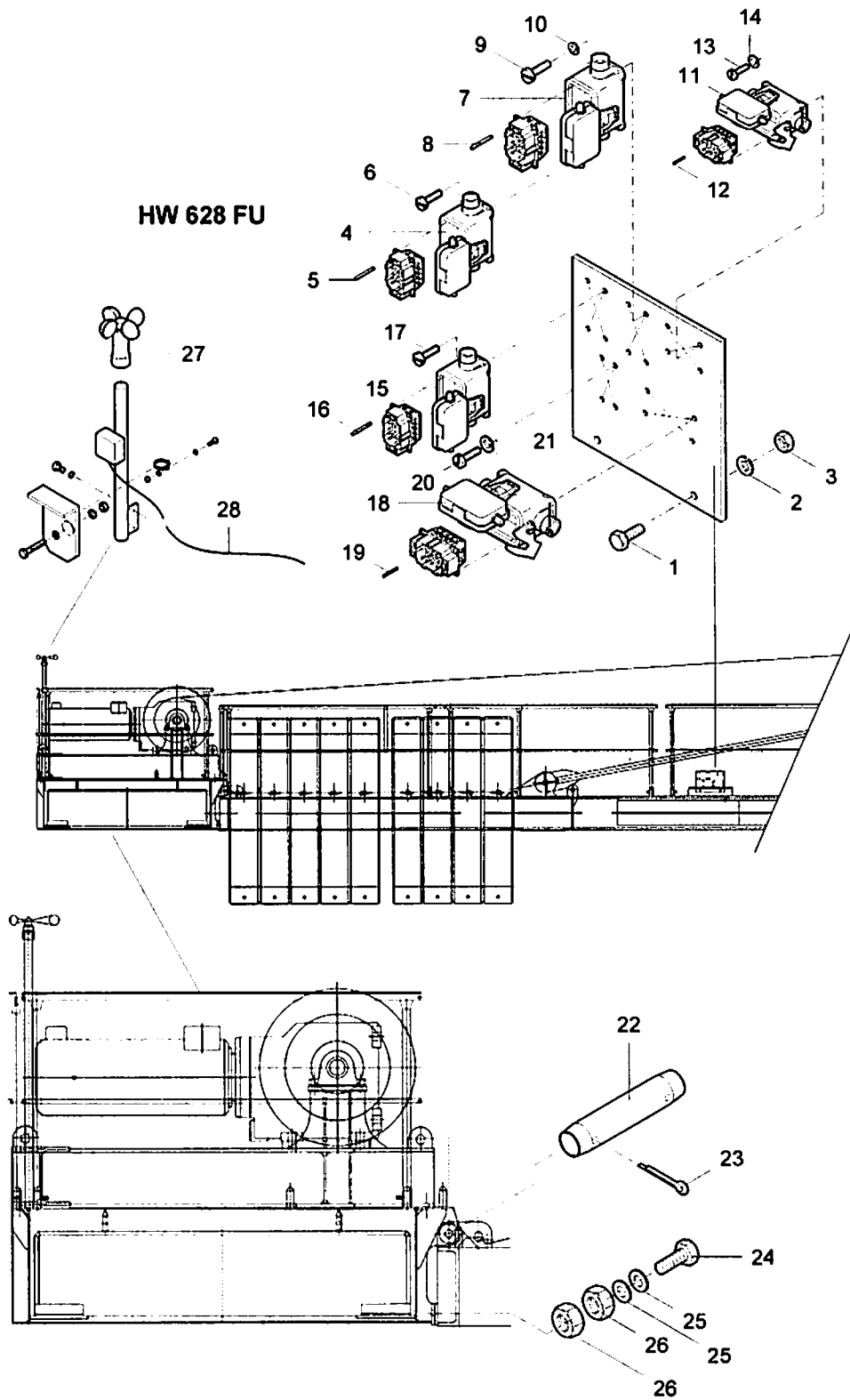
HW 628 FU



Pos. Pos.	Art.Nr. Ord.nr.	Benennung Description	M. Q.	Größe/Abmessung Type	Norm Standard
		Abspannung GA bracing counter jib			
1	30043438	Abspannung bracing	2	L=1140 (STK)	
2	30043975	Abspannung bracing	2	L=7840 (STK)	
3	30043716	Bolzen pin	6	Ø80/70x170	
4	10022204	Federstecker spring clamp	6	10/60-80-FSt-Zn-gelb	
5	30047769	Stütze support	2	962-4-033159	

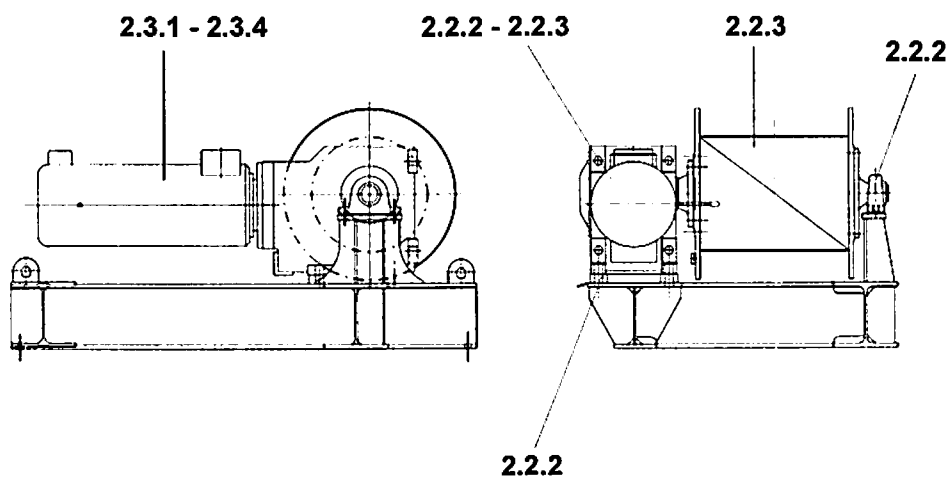


Pos. Pos.	Art.Nr. Ord.nr.	Benennung Description	M. Q.	Größe/Abmessung Type	Norm Standard
	30043893	Gegenausleger counter jib		962-0-029874	
1	10002014	Schraube screw	2		DIN 933-M10x30-8.8-Zn
2	10002971	Fed.Ring_DIN127-A10_FeSt _ZN	2	A 10	DIN 127
3	10001217	Mutter nut	2		DIN 934-M10-8.-Zn
4	10023774	Anbaugehäuse housing	1	1XU90 - Gr. 2, 10-polig	
5	10023820	Führungsstift pin	4	1XU90 - Ø4/13,6mm	
6	10030320	Zyl.Schraube_ISO 4762-M3x12-8.8-ZN	4	M3x12	ISO 4762
7	10023784	Anbaugehäuse housing	1	1X90 - Gr. 4, 10-polig	
8	10023820	Führungsstift pin	4	1X90 - Ø4/13,6mm	
9	10030319	Zyl.Schraube_ISO 4762-M4x12-8.8-ZN	4	M4x12	ISO 4762
10	10029593	Fed.-Ring spring ring	4	A4_FSt_ZN	DIN127
11	10023779	Anbaugehäuse housing	1	1X70 - Gr. 3, 6-polig	
12	10023820	Führungsstift pin	4	1X70 - Ø4/13,6mm	
13	10030319	Zyl.Schraube_ISO 4762-M4x12-8.8-ZN	4	M4x12	ISO 4762
14	10029593	Fed.-Ring spring ring	4	A4_FSt_ZN	DIN127
15	10023774	Anbaugehäuse housing	1	1XU60 - Gr. 2, 10polig	
16	10023820	Führungsstift pin	4	1XU60 - Ø4/13,6mm	
17	10030320	Zyl.Schraube_ISO 4762-M3x12-8.8-ZN	4	M3x12	ISO 4762
18	10023799	Anbaugehäuse housing	1	1X9 - Gr. 8, 24polig	
19	10023820	Führungsstift pin	4	1X9 - Ø4/13,6mm	



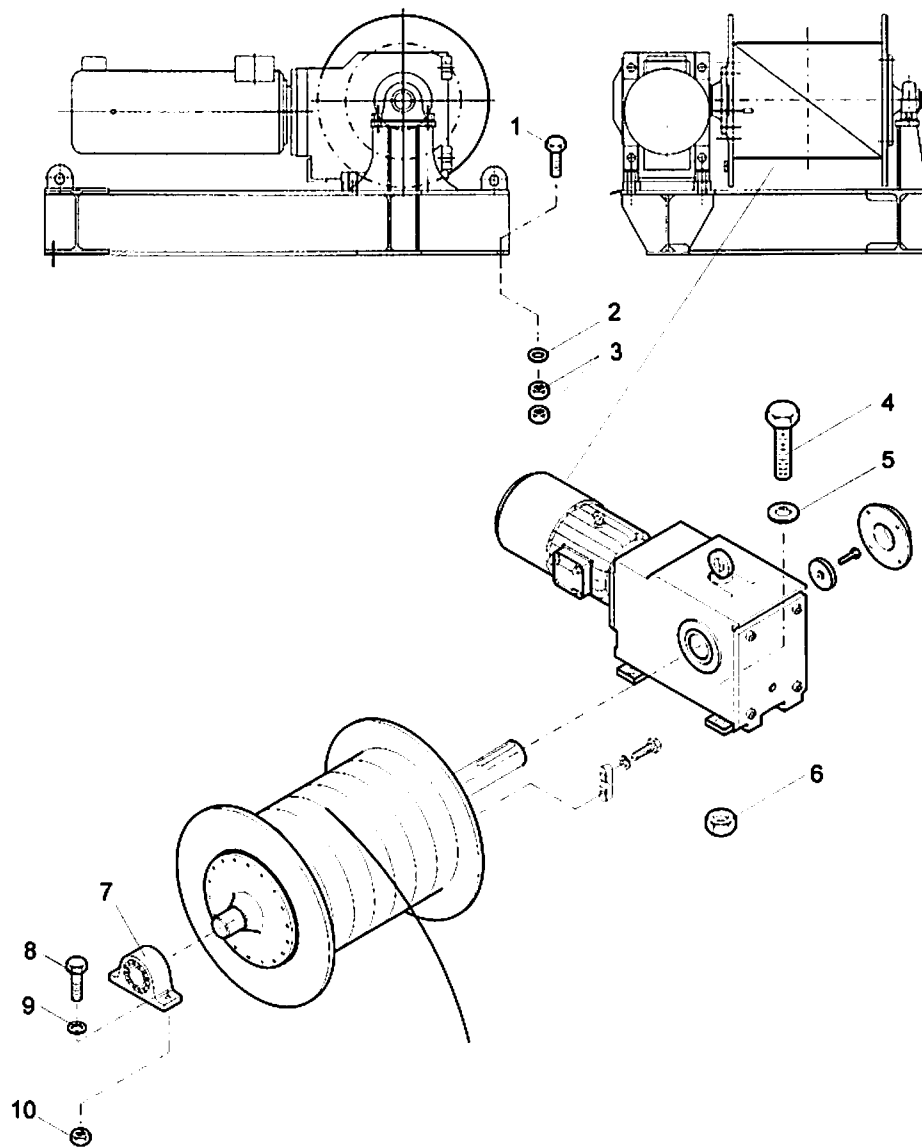
Pos. Pos.	Art.Nr. Ord.nr.	Benennung Description	M. Q.	Größe/Abmessung Type	Norm Standard
20	10030319	Zyl.Schraube_ISO 4762-M4x12-8.8-ZN	4	M4x12	ISO 4762
21	10029593	Fed.-Ring spring ring	4	A4_FSt_ZN	DIN127
22	30043779	Bolzen pin	2	Ø40x155	
23	10006069	Splint_ISO1234_8x63_ZN	4	8X63	ISO1234
24	10020739	Schraube screw	2		DIN 931-M24x80-8.8-Zn
25	10001540	Scheibe washer	4		DIN 125-A25-St-Zn
26	10001221	Mutter nut	4		DIN 934-M24-8.-Zn
27	30044500	Windgeber anemometer	1	09B9 / 4-20mA	
28	30044485	Leitung line	1	09W9 - 24m, 6S-5BB	

HW 628 FU



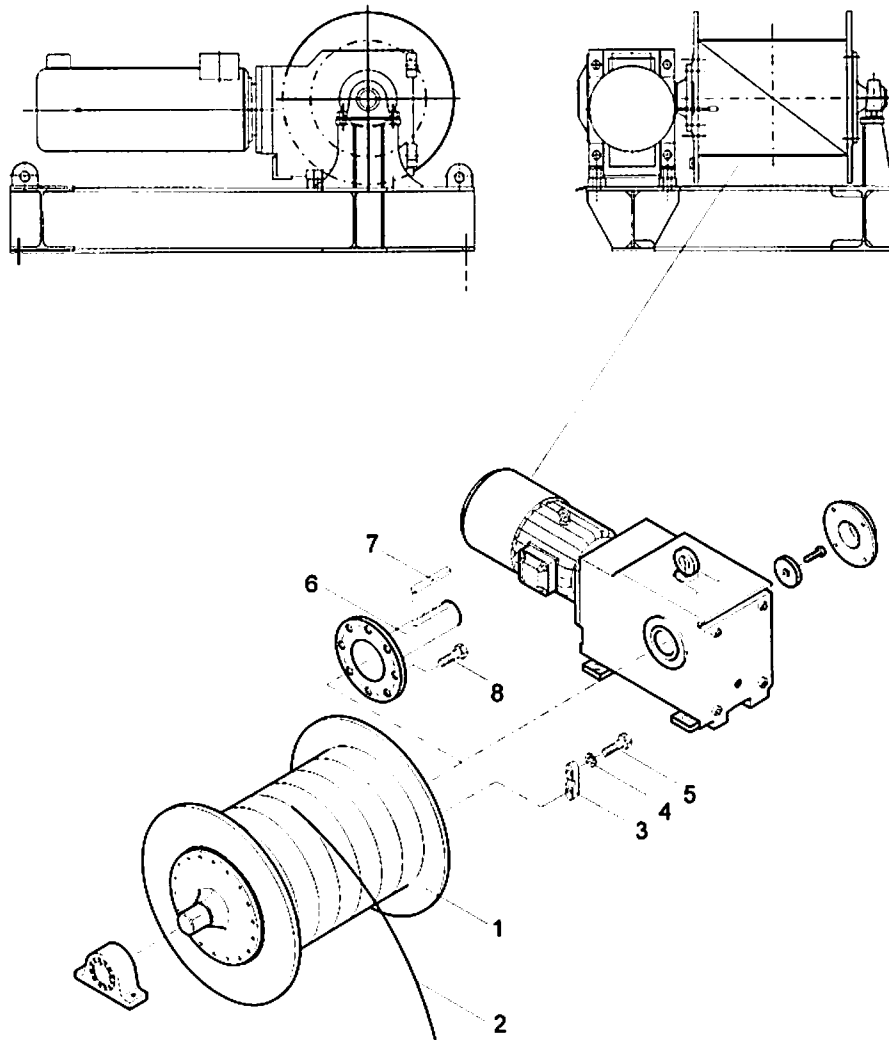
Pos. Pos.	Art.Nr. Ord.nr.	Benennung Description	M. Q.	Größe/Abmessung Type	Norm Standard
	30048241	Hubwerksplattform hoist winch platform		962-2-030361	

HW 628 FU



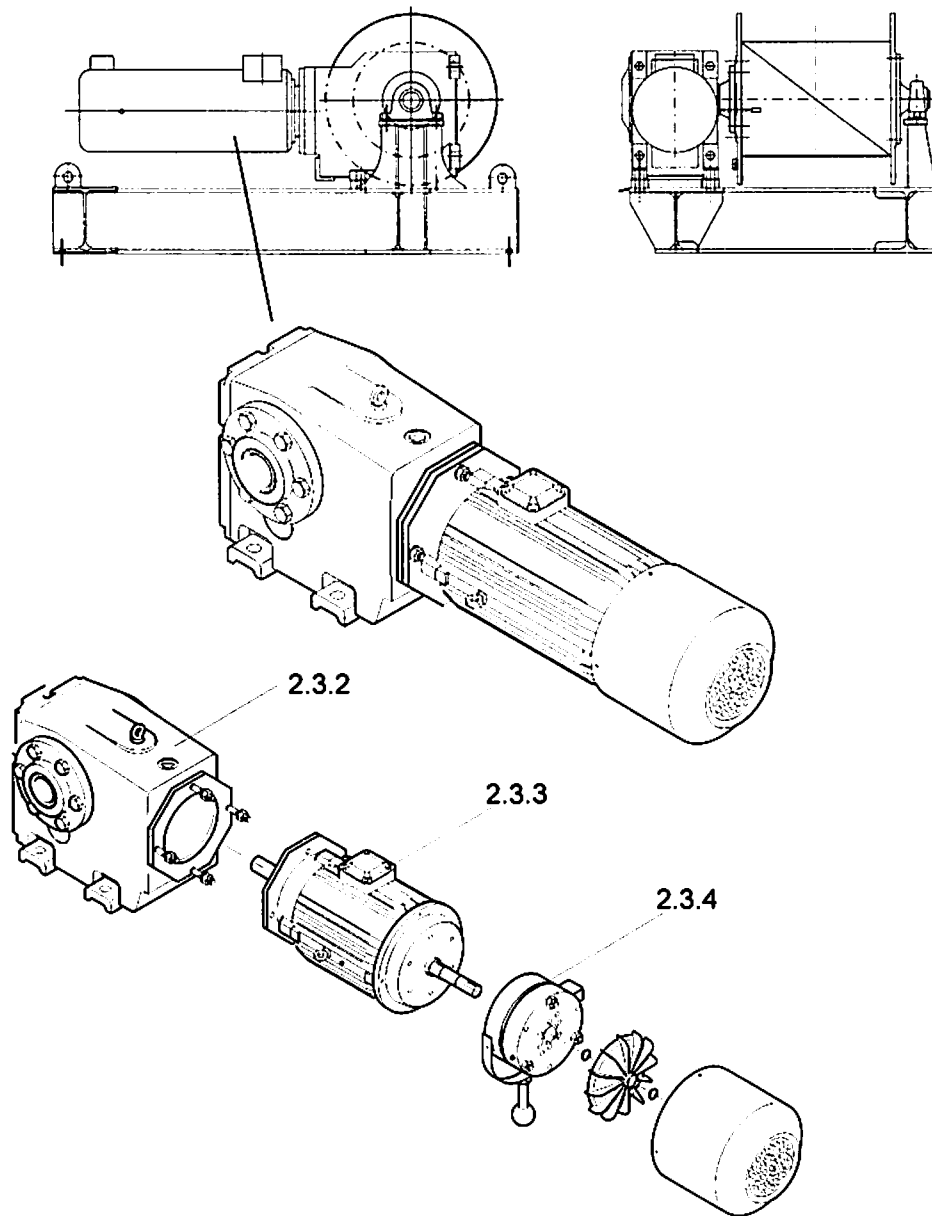
Pos. Pos.	Art.Nr. Ord.nr.	Benennung Description	M. Q.	Größe/Abmessung Type	Norm Standard
	30048241	Hubwerksplattform hoist winch platform		962-2-030361	
1	10020739	Schraube screw	8		DIN 931-M24x80-8.8-Zn
2	10001540	Scheibe washer	8		DIN 125-A25-St-Zn-300HV
3		Mutter nut	16		DIN 934-M24-8.-Zn
4	10023502	Schraube screw	4		DIN 931-M36x160-8.8-Zn
5	10005345	Scheibe washer	4		DIN 6916-37-C45-TZN
6	10005260	Mutter nut	4		DIN 934-M36-8.-Zn
7	10005673	Stehlager pedestal bearing	1	RASE 80	
8	10023338	Skt.Schr.ISO4014-M24x100_ 10.9_ZN screw	2	M 24 X 100	ISO4014
9	10001540	Scheibe_ISO7090_24-300HV _TZN	4	A24	ISO7090
10	10020486	Skt.Mutter_ISO4032-M24_10 _TZN	2	M24	ISO4032

HW 628 FU



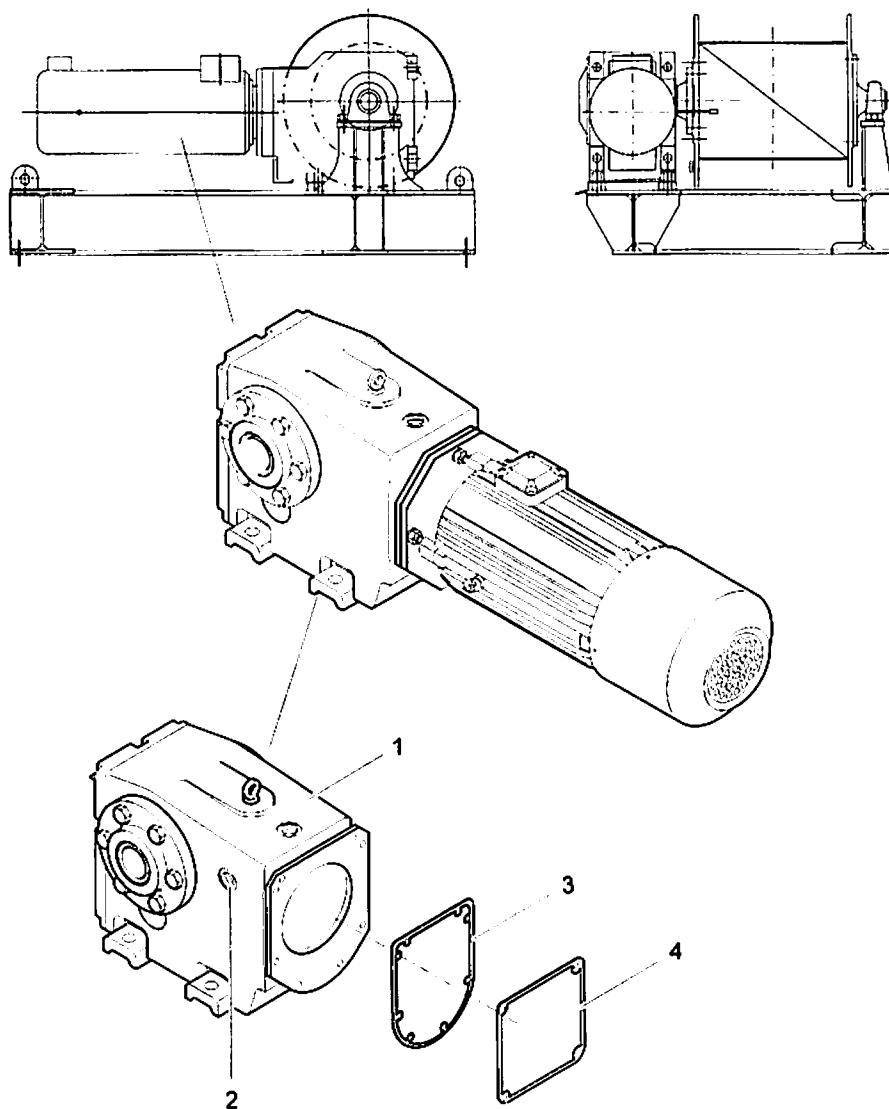
Pos. Pos.	Art.Nr. Ord.nr.	Benennung Description	M. Q.	Größe/Abmessung Type	Norm Standard
	30047611	Hubwerk hoist winch		962-1-030349	
1	10009805	Seiltrommel rope drum	1	Ø540/800	
2	10025290	Seil rope	1	Ø16mm	D1315 CZ/zZ
3	10009090	Klemmbacke clamp	3	B16 (gekürzt)	
4	10002113	Schraube screw	6		DIN 933-M12x40-8.8-verz.
5	10002972	Federring spring ring	6		DIN 127-A12-FSt-verz.
6	30044450	Antriebsflansch driving flange	1	962-3-030351	
7	10023506	Passfeder feather key	1		DIN 6885-A28x16x280
8	10023507	Schraube screw	8		DIN 933-M20x60-10.9

HW 628 FU



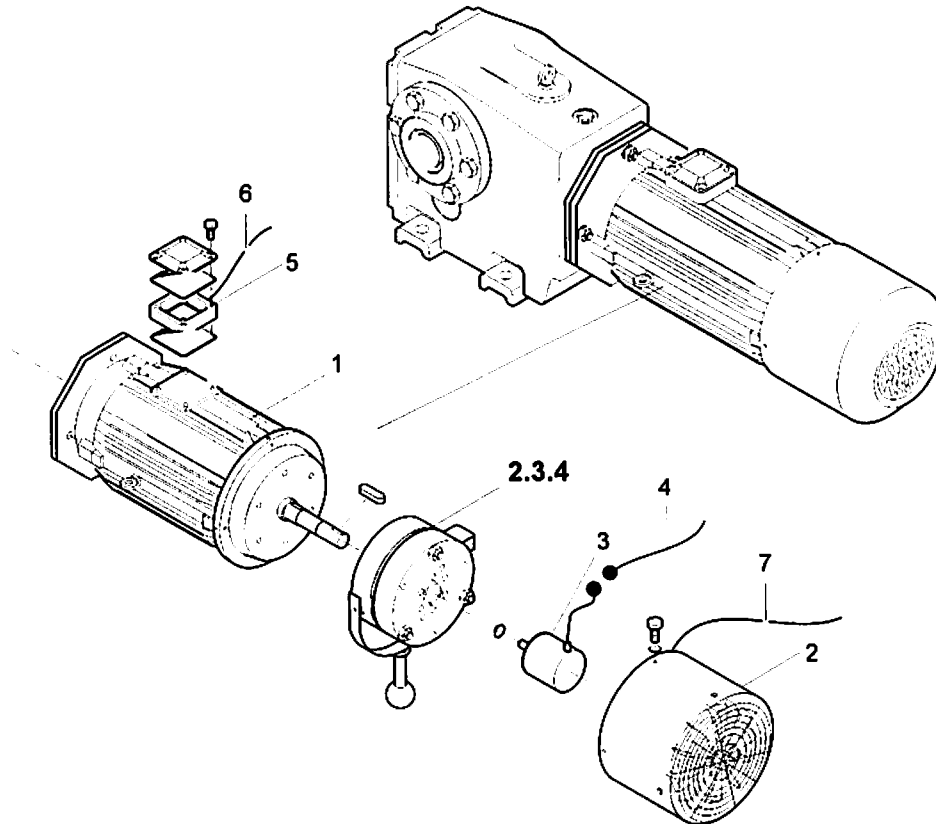
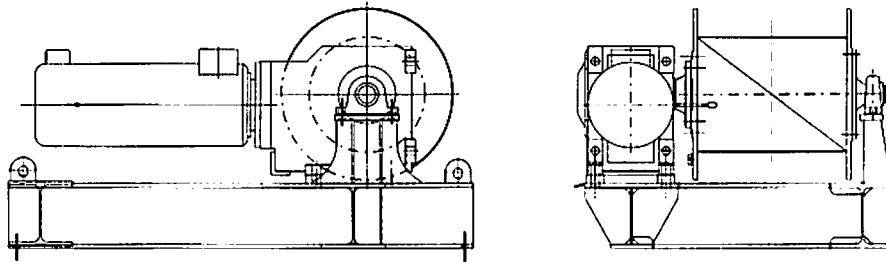
Pos. Pos.	Art.Nr. Ord.nr.	Benennung Description	M. Q.	Größe/Abmessung Type	Norm Standard
	10024112	Kegelradgetriebemotor bevel gear motor		KA168-M200L-L400/3 60NH	

HW 628 FU



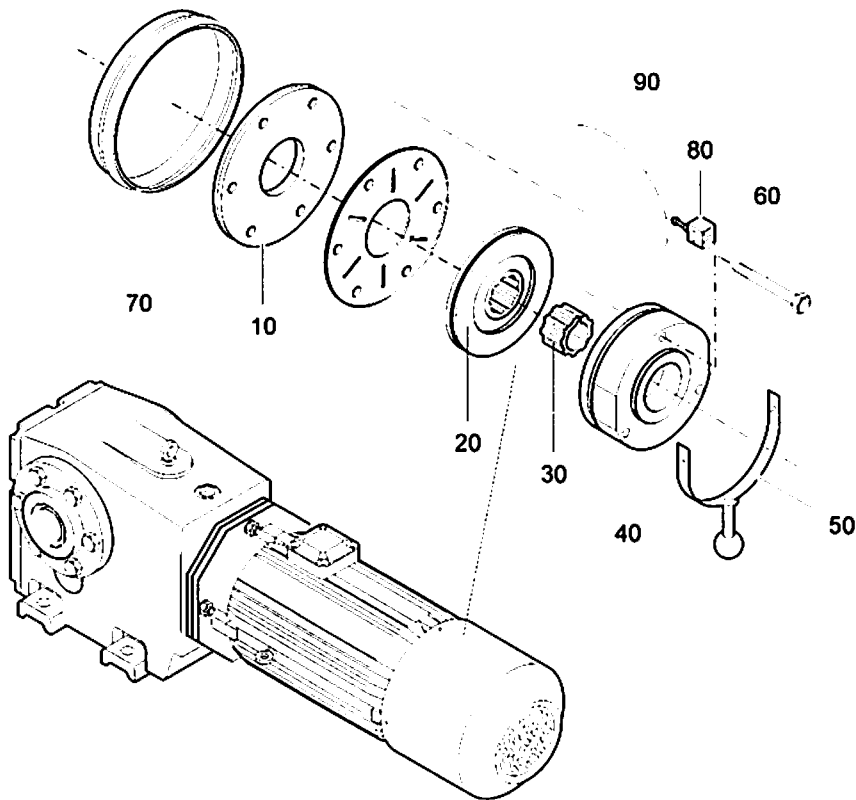
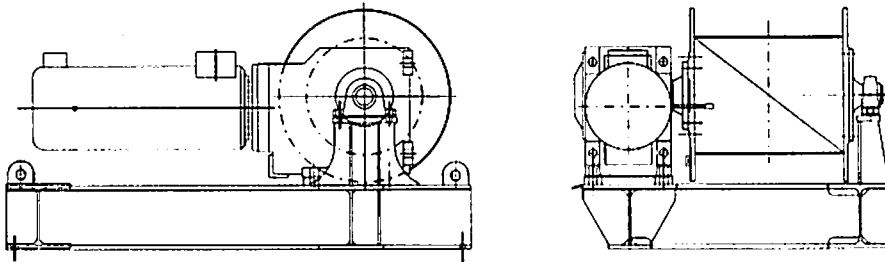
Pos. Pos.	Art.Nr. Ord.nr.	Benennung Description	M. Q.	Größe/Abmessung Type	Norm Standard
1	10029803	Kegelradgetriebe ohne Motor bevel gear without motor	1	KA168-200ML-L400/3 60	
2	10029769	Entlüftungsschraube FDU:70000004086983	1		
3	10024424	Dichtung sealing	1	Pos. 225 (KA 168)	
4	10024425	Dichtung sealing	1	Pos. 220 (KA 168)	

HW 628 FU



Pos. Pos.	Art.Nr. Ord.nr.	Benennung Description	M. Q.	Größe/Abmessung Type	Norm Standard
1	10024575	Motor 28 kW motor	1	28 kW + 360+GCa+L B5 M200L-L40	
2	10023841	Fremdlüfter fan	1	Pos. 601 (0,22kW)	
3	10024047	Geber incremental encoder	1	CES 58 M-00091	
4	30047612	Leitung line	1	1WU90 - 22m, 10S-10BCa	
5		Klemmenkasten connection box	1	M 200	
6	30048234	Leitung line	1	1W9 - 22m, 4S90	
7	30044570	Leitung line	1	1W90 - 22m, 6S-	

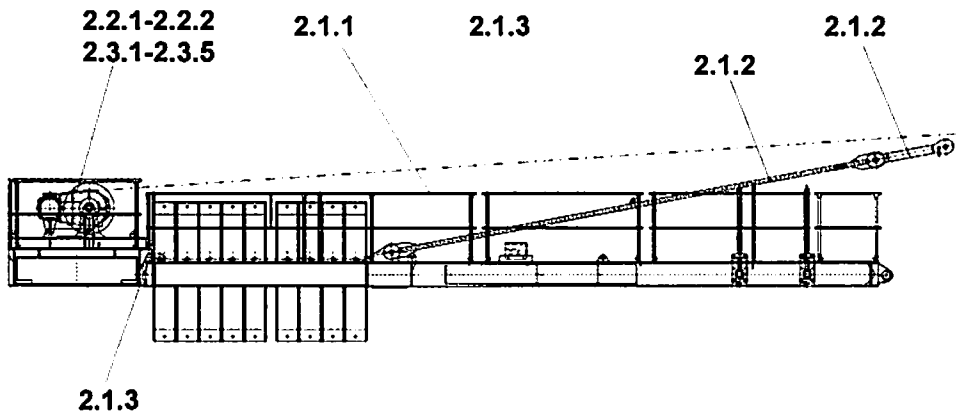
HW 628 FU



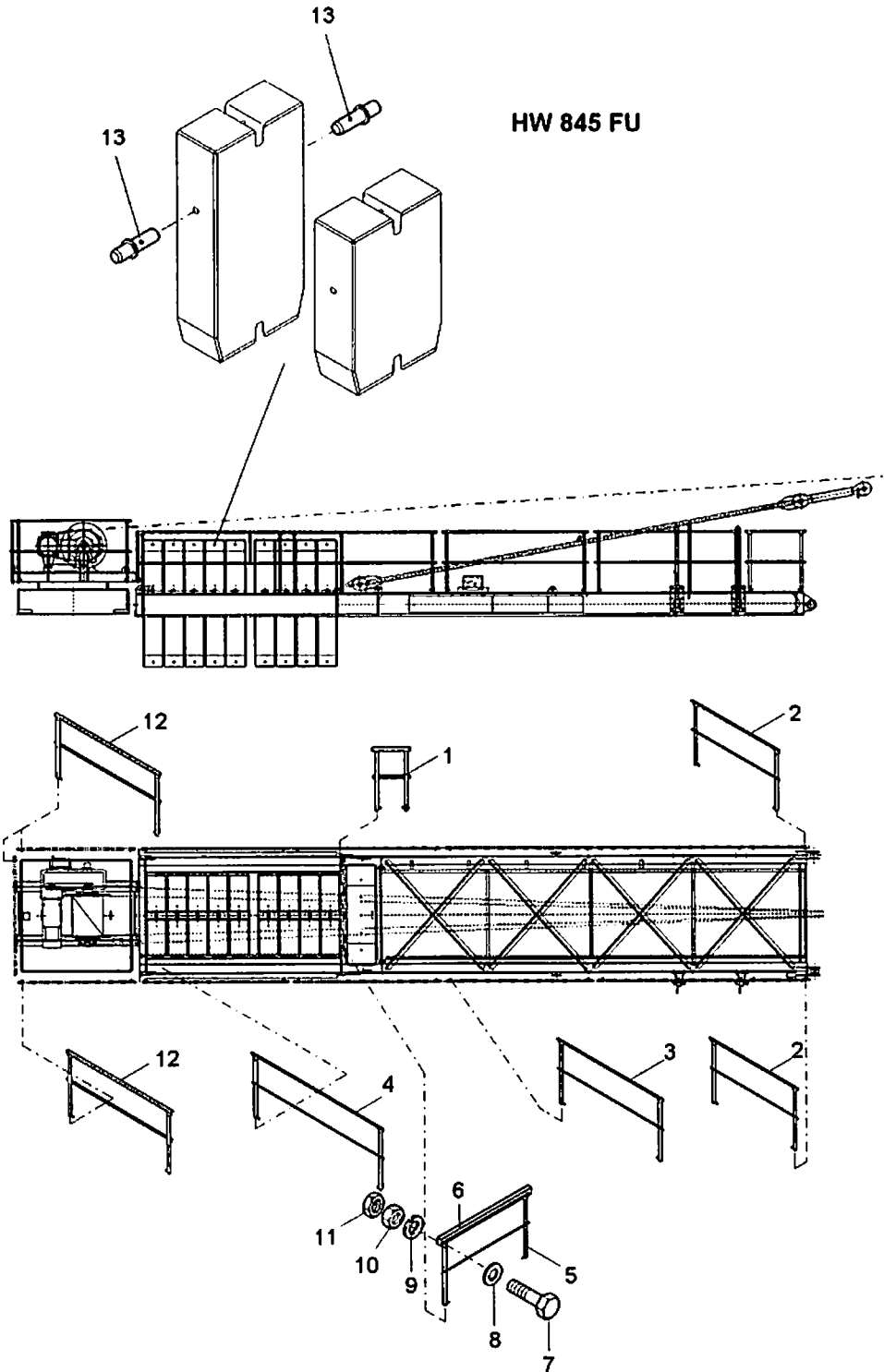
WOLFFKRAN

Pos. Pos.	Art.Nr. Ord.nr.	Benennung Description	M. Q.	Größe/Abmessung Type	Norm Standard
	10023842	Bremse brake		L 400/360NH - BFK458.25	
10	10023249	Reibscheibe friction disc	1	Pos. 433 - BFK458.25	
20	10023242	Nabe hub	1	Pos. 418 - BFK458.25	
30	10023241	Bremsrotor brake rotor	1	Pos. 432 - BFK458.25	
40	10023250	Magnetteil magnetizing part	1	Pos. 415 - BFK458.25	
50	10023251	Handlufthebel lever for manual brake relea	1	Pos. 423 - BFK458.25	
60	10029807	Befestigungsschrauben	1	FDU: 70000004050852	
70	10023243	Staubschutzring dust guard ring	1	BFK458.25	
80	10023252	Mikroschalter microswitch	1	für BFK 458-25	
90	30044569	Leitung line	1	1W70 - 22m, 10S	

HW 845 FU

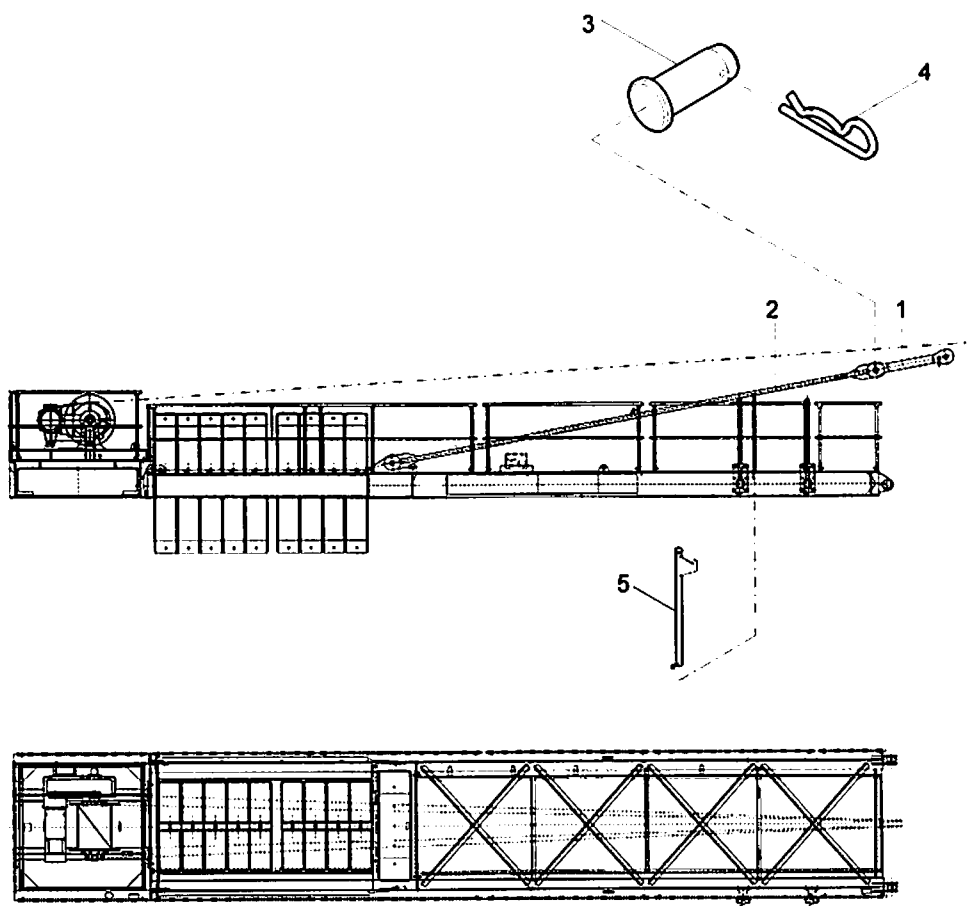


Pos. Pos.	Art.Nr. Ord.nr.	Benennung Description	M. Q.	Größe/Abmessung Type	Norm Standard
2.1.1		Normgeländer-Hw 845 Ca handrail-Hw 845 Ca			
2.1.2		Abspannung GA-Hw 845 Ca bracing counter jib-Hw 845 Ca			
2.1.3		Gegenausleger-Hw 845 Ca counter jib-Hw 845 Ca			
2.2.1		Hubwerksplattform-Hw 845 Ca hoist winch platform-Hw 845 Ca			
2.2.2		Hubwerksplattform-Hw 845 Ca hoist winch platform-Hw 845 Ca			
2.3.1		Hubwerk-Hw 845 Ca hoist winch-Hw 845 Ca			
2.3.2		Seiltrommel-Hw 845 Ca rope drum-Hw 845 Ca			
2.3.3		Motor-Hw 845 Ca motor-Hw 845 Ca			
2.3.4		Bremse-Hw 845 Ca brake-Hw 845 Ca			
2.3.5		Getriebe-Hw 845 Ca gear-Hw 845 Ca			



Pos. Pos.	Art.Nr. Ord.nr.	Benennung Description	M. Q.	Größe/Abmessung Type	Norm Standard
	30043893	Gegenausleger counter jib		962-0-029874	
1	30018793	Normgeländer handrail	1	NG 500	
2	30018795	Normgeländer handrail	2	NG 1000	
3	30018798	Normgeländer handrail	8	NG 2500	
4	30043901	Normgeländer handrail	1	NG 3500	
5	30051471	Normgeländer STK handrail	1	NG 1000	
6	30044310	Scheuerschutz chafe guard	1	Kunststoff	
7	10004774	Skt.Schr. screw	4	M8x65-8.8-ZN	ISO4014
8	10001579	Scheibe washer	4	8-200HV-ZN	DIN9021
9	10002978	Federring spring ring	4	A8	DIN 127-A8_FeSt_ZN
10	10001216	Skt.Mutter hex. nut	4	M 8	ISO 4032-M8_8_ZN
11	10003004	Sich.Mutter self-locking nut	4	M8-FSt-ZN	DIN7967
12	30018797	Normgeländer handrail	3	NG 2000	
13	30024871	Steckachse full floating axle	18	Ø40x215	

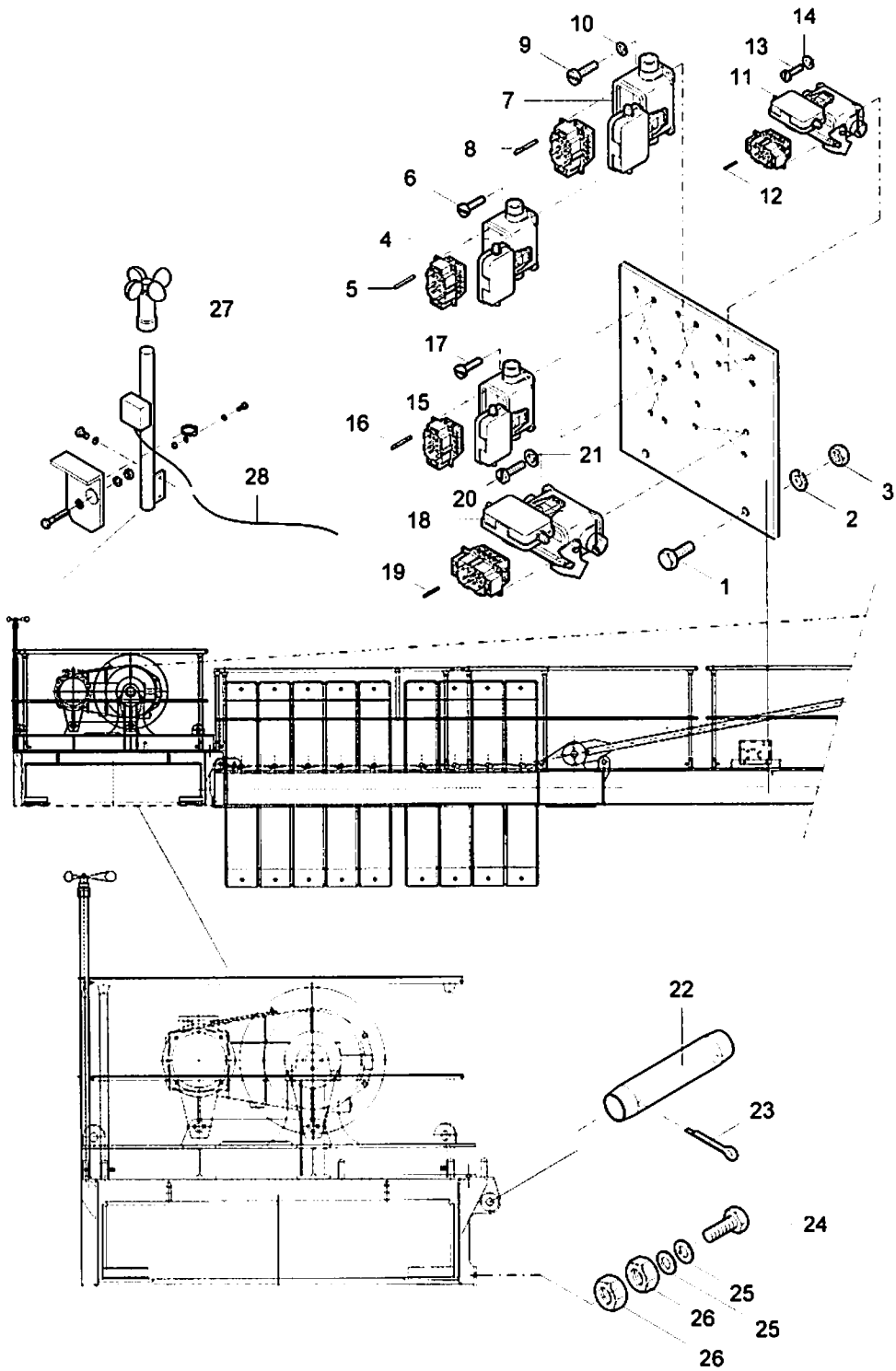
HW 845 FU



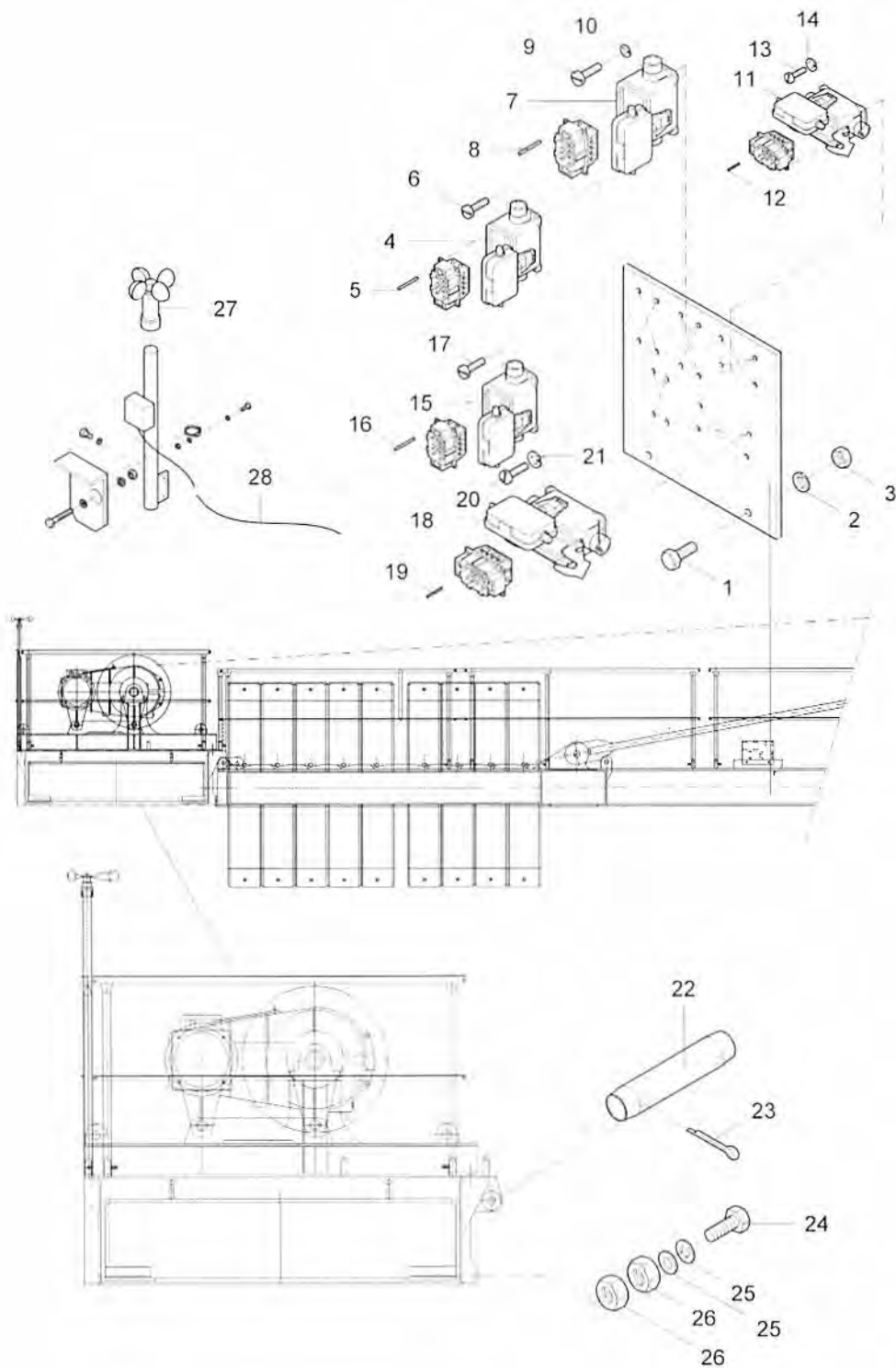
Pos. Pos.	Art.Nr. Ord.nr.	Benennung Description	M. Q.	Größe/Abmessung Type	Norm Standard
		Abspannung GA bracing counter jib			
1	30043438	Abspannung bracing	2	L=1140 (STK)	
2	30043975	Abspannung bracing	2	L=7840 (STK)	
3	30043716	Bolzen pin	6	Ø80/70x170	
4	10022204	Federstecker spring clamp	6	10/60-80-FSt-Zn-gelb	
5	30047769	Stütze support	2	962-4-033159	

WOLFFKRAN

Gegenausleger-Hw 845 Ca / counter jib-Hw 845 Ca



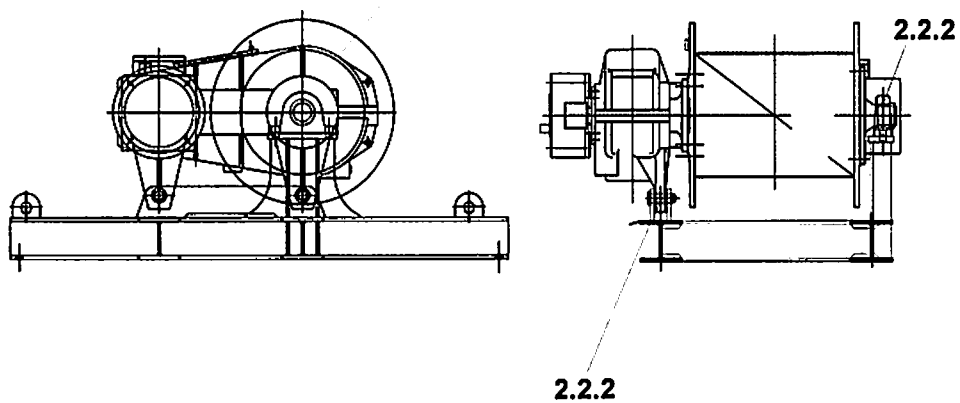
Pos. Pos.	Art.Nr. Ord.nr.	Benennung Description	M. Q.	Größe/Abmessung Type	Norm Standard
	30043893	Gegenausleger counter jib		962-0-029874	
1	10002014	Schraube screw	2		DIN 933-M10x30-8.8-Zn
2	10002971	Fed.Ring_DIN127-A10_FeSt _ZN	2	A 10	DIN 127
3	10001217	Mutter nut	2		DIN 934-M10-8.-Zn
4	10023774	Anbaugehäuse housing	1	1XU90 - Gr. 2, 10-polig	
5	10023820	Führungsstift pin	4	1XU90 - Ø4/13,6mm	
6	10030320	Zyl.Schraube_ISO 4762-M3x12-8.8-ZN	4	M3x12	ISO 4762
7	10023784	Anbaugehäuse housing	1	1X90 - Gr. 4, 10-polig	
8	10023820	Führungsstift pin	4	1X90 - Ø4/13,6mm	
9	10030319	Zyl.Schraube_ISO 4762-M4x12-8.8-ZN	4	M4x12	ISO 4762
10	10029593	Fed.-Ring spring ring	4	A4_FSt_ZN	DIN127
11	10023779	Anbaugehäuse housing	1	1X70 -Gr. 3, 6-polig	
12	10023820	Führungsstift pin	4	1X70 - Ø4/13,6mm	
13	10030319	Zyl.Schraube_ISO 4762-M4x12-8.8-ZN	4	M4x12	ISO 4762
14	10029593	Fed.-Ring spring ring	4	A4_FSt_ZN	DIN127
15	10023774	Anbaugehäuse housing	1	1XU60 - Gr. 2, 10polig	
16	10023820	Führungsstift pin	4	1XU60 - Ø4/13,6mm	
17	10030320	Zyl.Schraube_ISO 4762-M3x12-8.8-ZN	4	M3x12	ISO 4762
18	10023799	Anbaugehäuse housing	1	1X9 - Gr. 8, 24polig	
19	10023820	Führungsstift pin	4	1X9 - Ø4/13,6mm	



Pos. Pos.	Art.Nr. Ord.nr.	Benennung Description	M. Q.	Größe/Abmessung Type	Norm Standard
20	10030319	Zyl.Schraube_ISO 4762-M4x12-8.8-ZN	4	M4x12	ISO 4762
21	10029593	Fed.-Ring spring ring	4	A4_FSt_ZN	DIN127
22	30043779	Bolzen pin	2	Ø40x155	
23	10006069	Splint_ISO1234_8x63_ZN	4	8X63	ISO1234
24	10020739	Schraube screw	2		DIN 931-M24x80-8.8-Zn
25	10001540	Scheibe washer	4		DIN 125-A25-St-Zn
26	10001221	Mutter nut	4		DIN 934-M24-8.-Zn
27	30044500	Windgeber anemometer	1	09B9 / 4-20mA	
28	30044485	Leitung line	1	09W9 - 24m 6S-5BB	

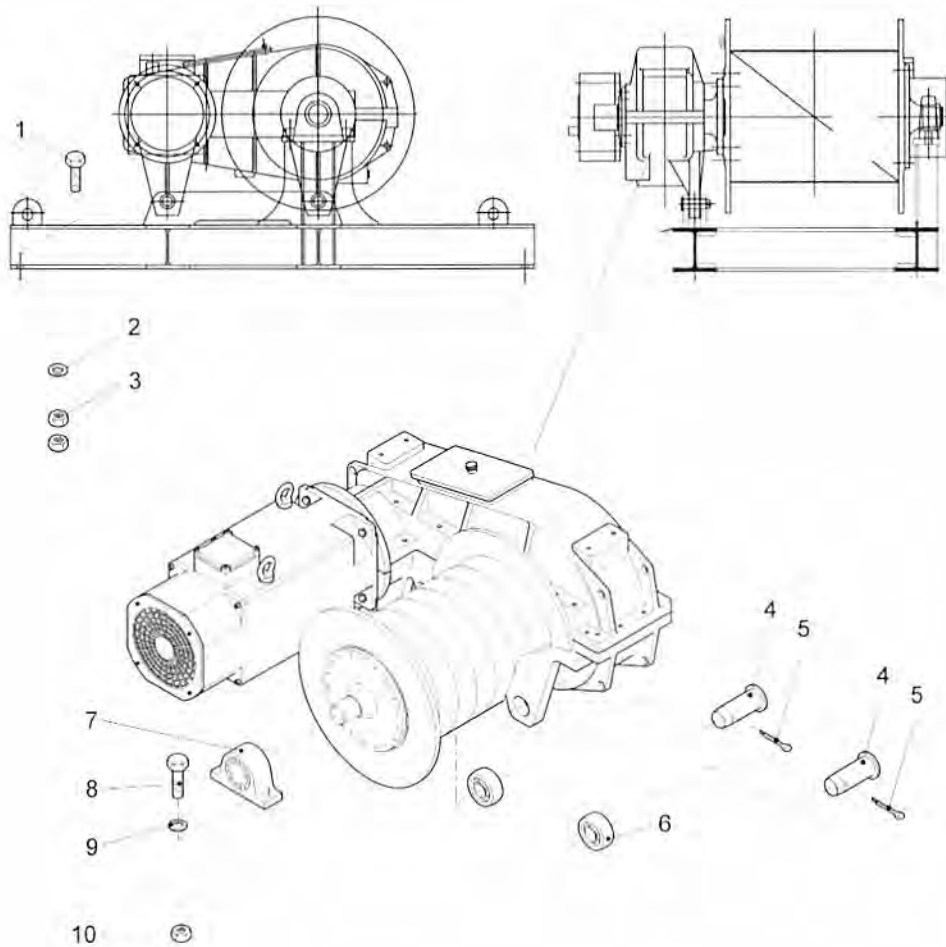
HW 845 FU

2.3.1 - 2.3.5



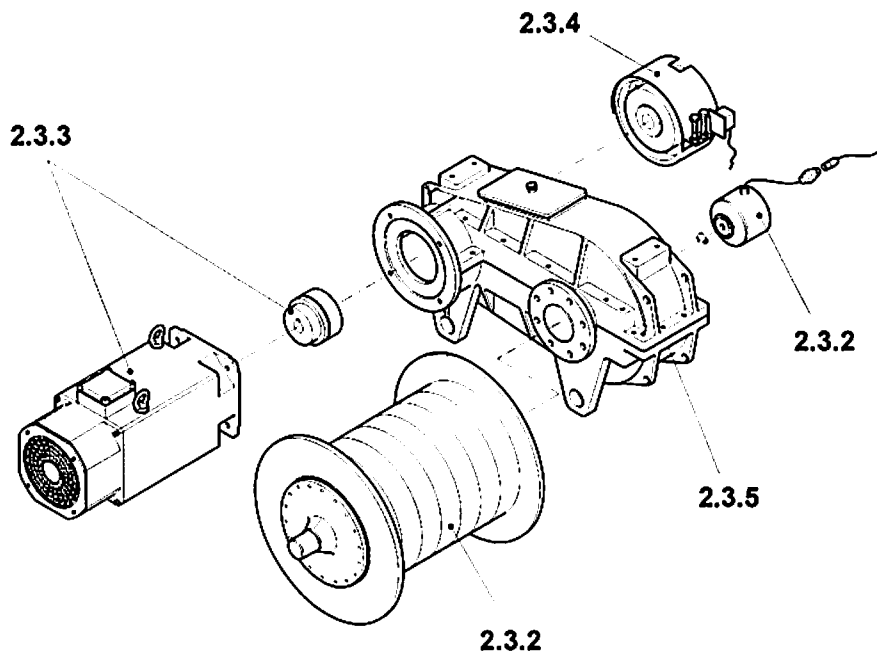
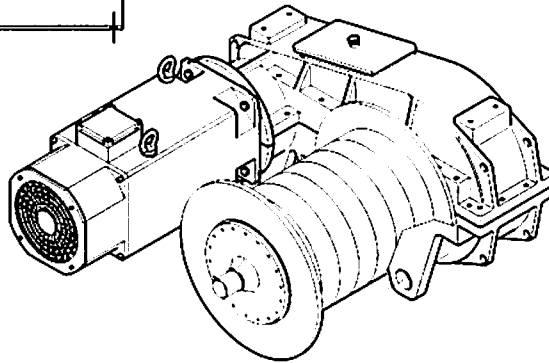
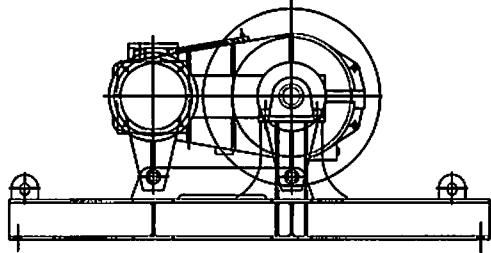
Pos.	Art.Nr.	Benennung	M.	Größe/Abmessung	Norm
Pos.	Ord.nr.	Description	Q.	Type	Standard
	30048244	Hubwerksplattform hoist winch platform		962-2-029877	

HW 845 FU



Pos. Pos.	Art.Nr. Ord.nr.	Benennung Description	M. Q.	Größe/Abmessung Type	Norm Standard
	30048244	Hubwerksplattform hoist winch platform		962-2-029877	
1	10020739	Schraube screw	8		DIN 931-M24x80-8.8-Zn
2	10001540	Scheibe washer	8		DIN 125-A25-St-Zn-300HV
3	10001221	Mutter nut	16		DIN 934-M24-8.-Zn
4	30029062	Bolzen pin	2	Ø55/40x120	
5	10006069	Splint_ISO1234_8x63_ZN	2	8X63	ISO1234
6	10010763	Gelenklager spherical plain bearing	2	GE41DO-2RS	
7	10005673	Stehlager pedestal bearing	1	RASE 80	
8	10023957	Schraube M24x90 screw M24x90	2	M24X90	ISO4014
9	10001540	Scheibe_ISO7090_24-300HV _TZN	4	A24	ISO7090
10	10020486	Skt.Mutter_ISO4032-M24_10 _TZN	2	M24	ISO4032

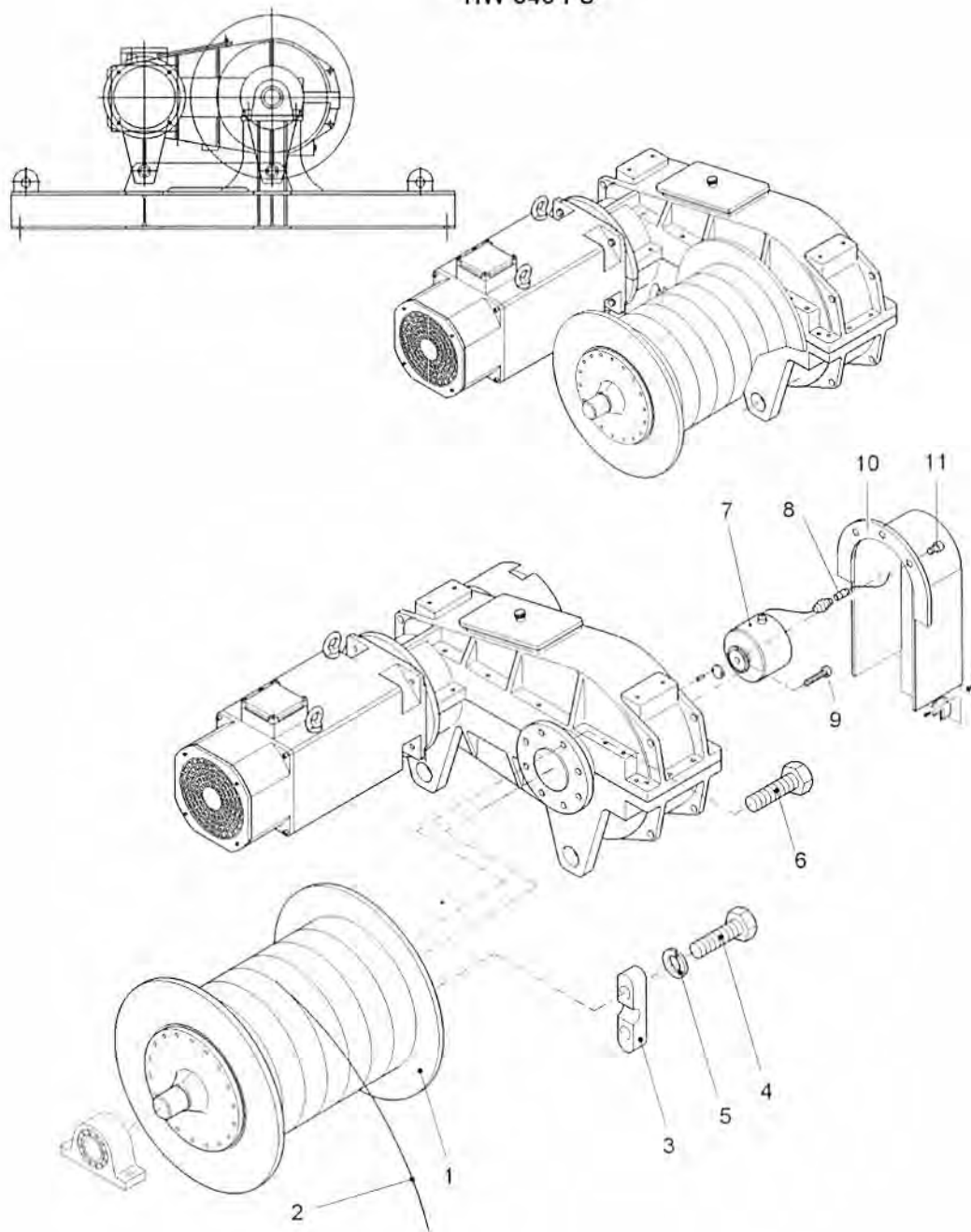
HW 845 FU



WOLFFKRAN

Pos. Pos.	Art.Nr. Ord.nr.	Benennung Description	M. Q.	Größe/Abmessung Type	Norm Standard
	30047420	Hubwerk hoist winch		HW 845 FU Ca	

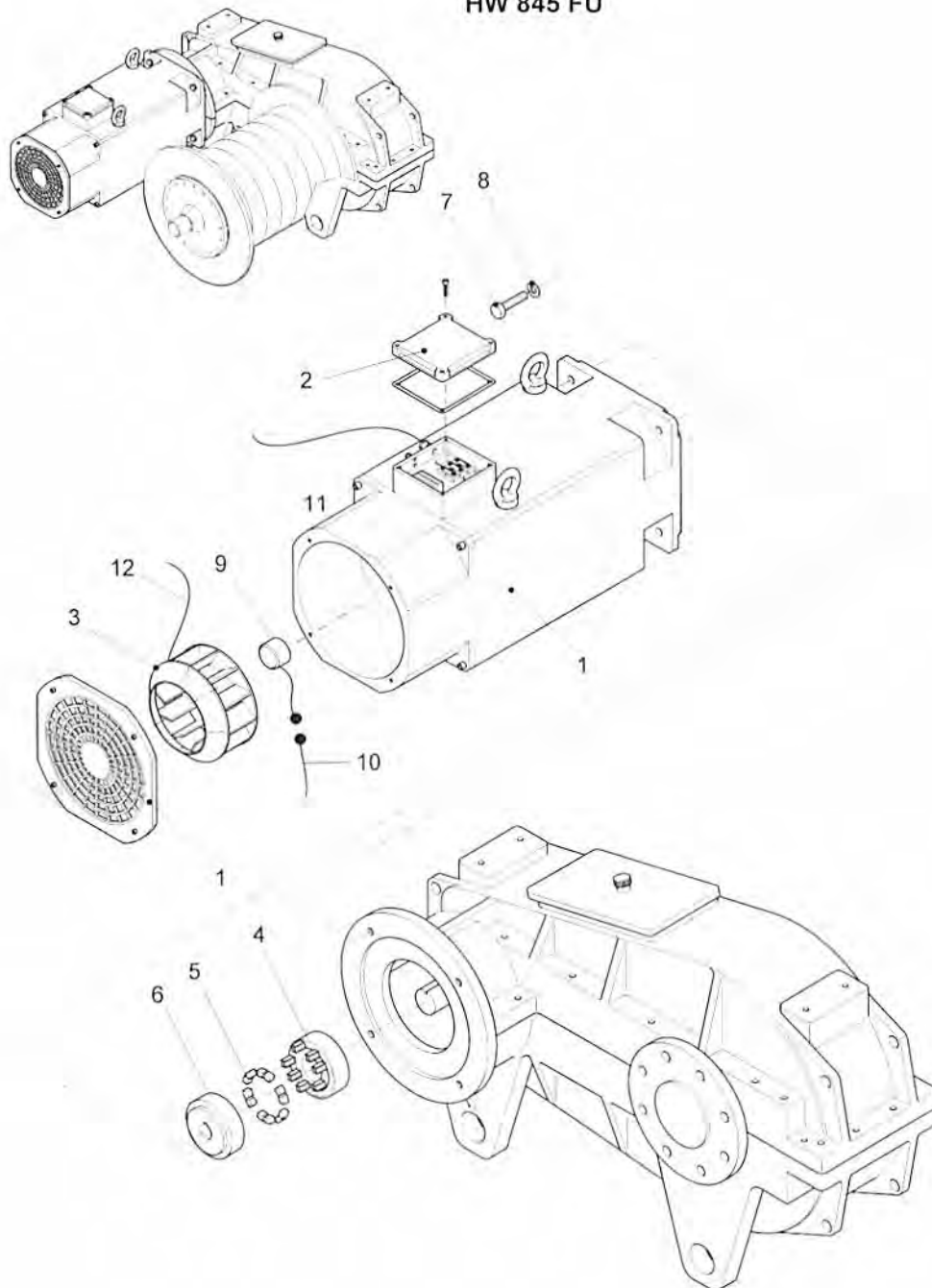
HW 845 FU



WOLFFKRAN

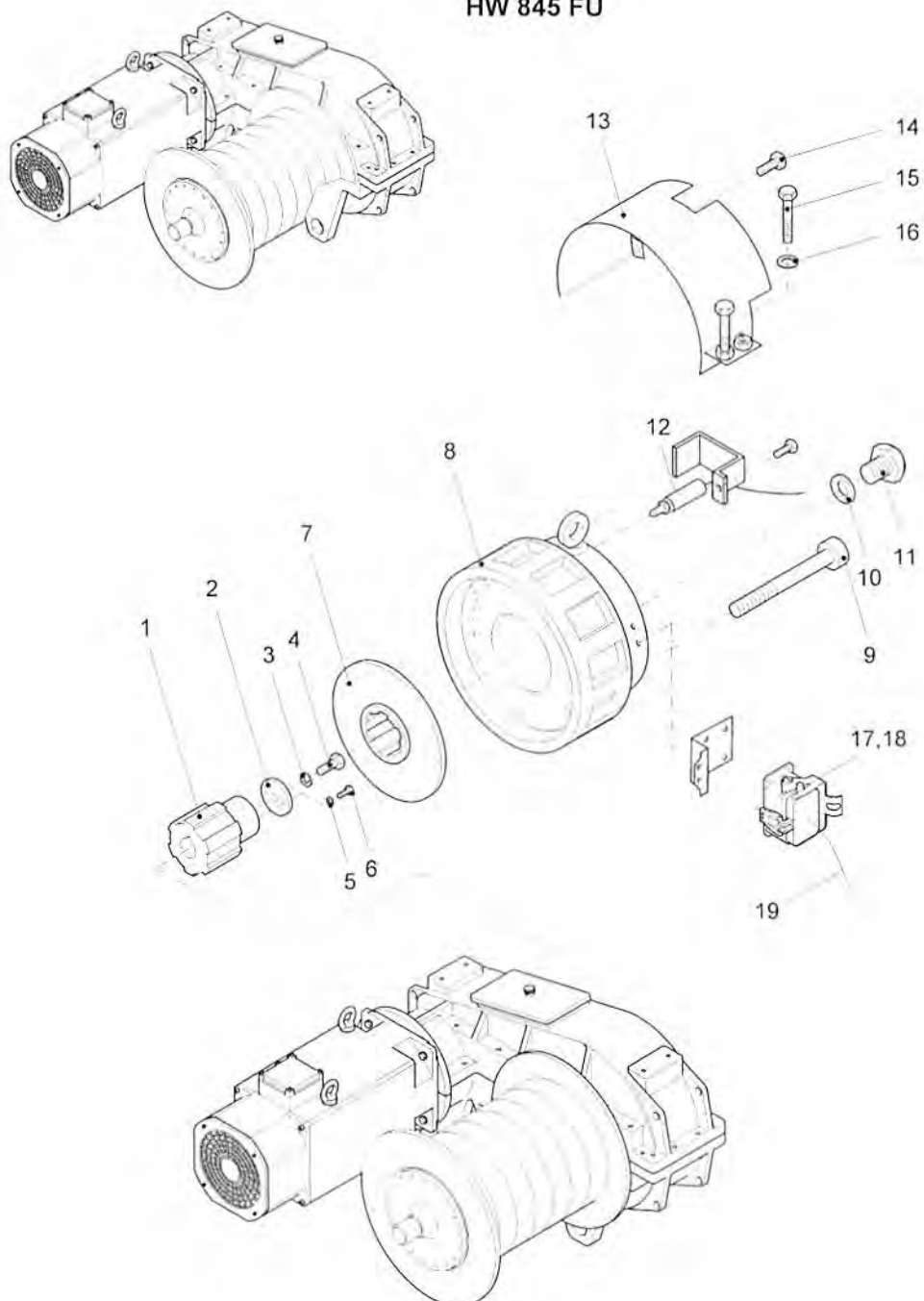
Pos. Pos.	Art.Nr. Ord.nr.	Benennung Description	M. Q.	Größe/Abmessung Type	Norm Standard
1	10009805	Seiltrommel rope drum	1	Ø 540/800	
2	10025290	Seil rope	1	Ø16mm	D1315 CZ/zZ
3	10009090	Klemmbacke clamp	3	B 16 (gekürzt)	
4	10002113	Schraube screw	6		DIN 933-M12x40-8.8-verz.
5	10002972	Federring spring ring	6		DIN 127-A12-FSt-verz.
6		Schraube screw	8		DIN 933-M20x60-8.8-verz.
7	10024045	Winkelcodierer angle encoder	1	1U1 - CEV 65 M	
8	30047331	Leitung line	1	1WU60 - 22m, 10S-10Bca	
9	10002474	Zyl.Schraube	3	M6x12_8.8-ZN	DIN7984
10	30051258	Schutzbügel hoop guard	1	124x175x308	
11	10029577	Zyl.Schraube Hexagon socket head cap screw	1	M10x35_8.8-ZN	ISO4762

HW 845 FU



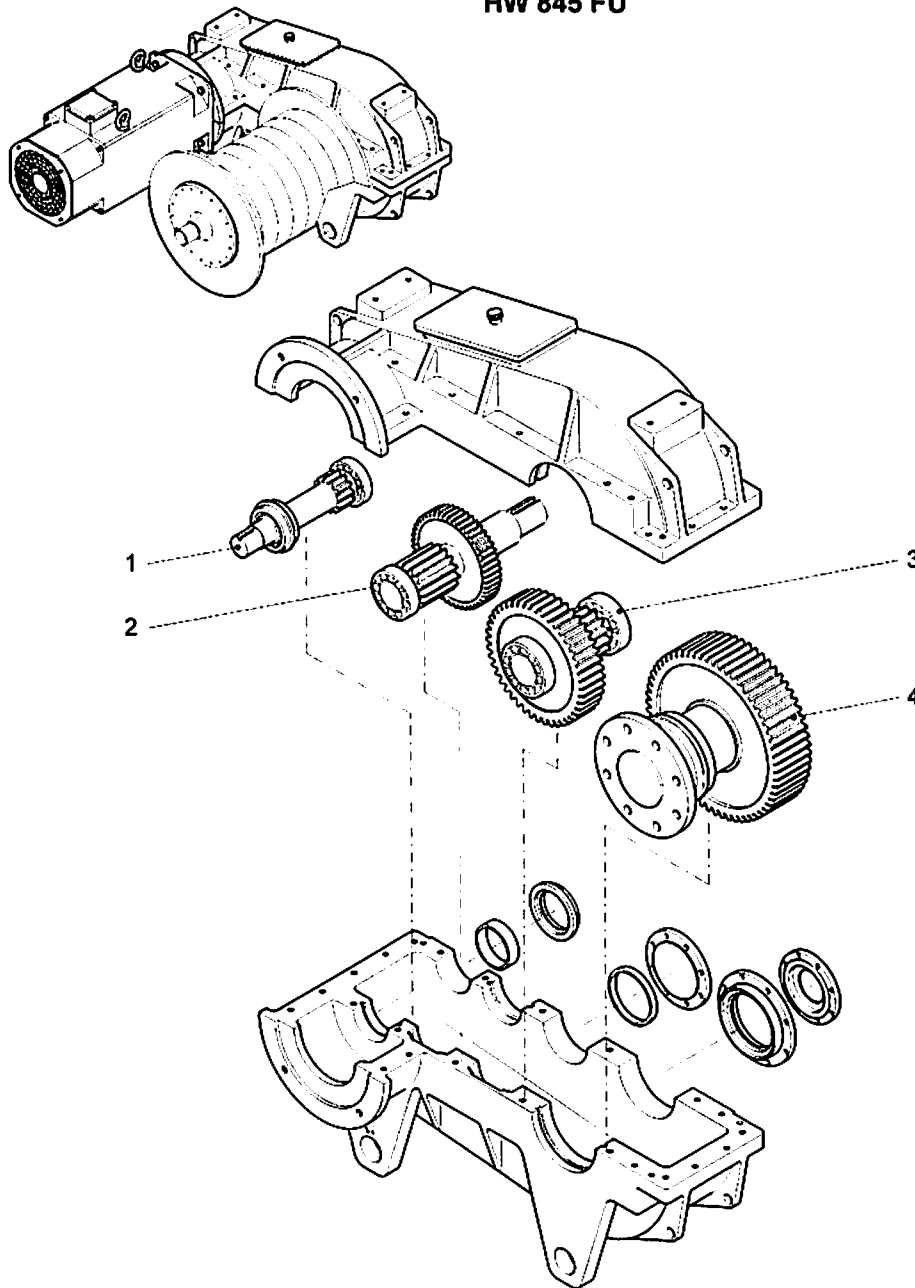
Pos. Pos.	Art.Nr. Ord.nr.	Benennung Description	M. Q.	Größe/Abmessung Type	Norm Standard
1	10013243	Motor motor	1	1M9 - ACAF 160.3.4	
2	10029594	Klemmenkasten connection box	1	KK 1601 a	
3	10021959	Fremdflüfter fan	1	209577	
4	10010759	Kupplung clutch	1	B160	
5	10010760	Gummipuffer rubber puffer	7	B160	
6	10010758	Kupplung clutch	1	B160	
7		Schraube screw	4		DIN 933-M16x45-8.8-verz.
8		Scheibe washer	4		DIN 6916-17-C45-verz.
9	10009155	Inkrementalgeber incremental encoder	1	ROD 436	
10	30047332	Leitung line	1	1WU90 - 21,5m, 10S-10B	
11	30048245	Leitung line	1	1W9 - 22,5m, 4S90	
12	30047768	Leitung line	1	1W90 - 22,5m, 16S	

HW 845 FU



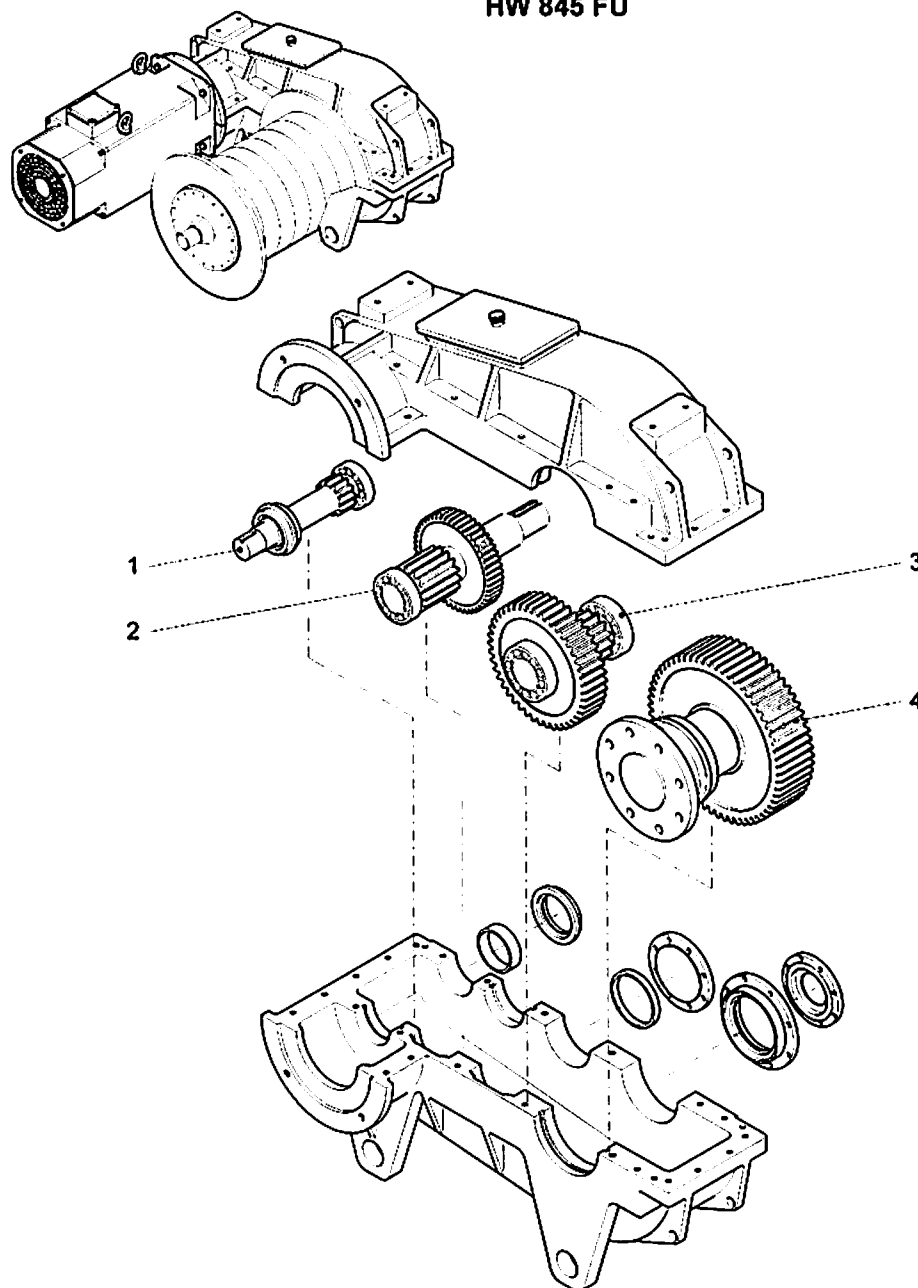
Pos. Pos.	Art.Nr. Ord.nr.	Benennung Description	M. Q.	Größe/Abmessung Type	Norm Standard
	30043968	Bremse brake		1Y7 - Gr. 11/863-412-1-SO	
1	10010107	Zahnnahe toothed hub	1	Gr. 11	
2	30027061	Scheibe washer	1	962-4-006821 / Ø100x10	
3		Federring spring ring	1		DIN 127-A16-FSt-verz.
4		Schraube screw	1		DIN 933-M16x40-8.8-verz.
5		Federring spring ring	2		DIN 127-A10-FSt-verz.
6		Schraube screw	2		DIN 933-M10x25-8.8-verz.
7	10007274	Bremsrotor brake rotor	1	Gr. 11	
8	10010106	Magnetteil magnetizing part	1	Gr. 11	
9		Schraube screw	6		DIN 912-M12x150-8.8-verz.
10		Dichtring sealing ring	2		DIN 7603-D15
11		Verschlusschraube closing screw	2		DIN 46320-PG9x6
12	10010109	Mikroschalter microswitch	1	3-4Ö-5S	
13	10014232	Schutzblech casing	1	E006.11.036.A03.2.70	
14		Schraube screw	3		DIN 933-M8x12-A2
15		Schraube screw	2		DIN 931-M12x90-8.8-verz.
16		Scheibe washer	2		DIN 125-A13-St-verz.
17	10021884	Sockelgehäuse socket housing	1	HB 6-SGD-LB	
18	10021886	Stifteinsatz male insert	1	HE 6	
19	30047774	Leitung line	1	1W71 - 3m, 6B	

HW 845 FU



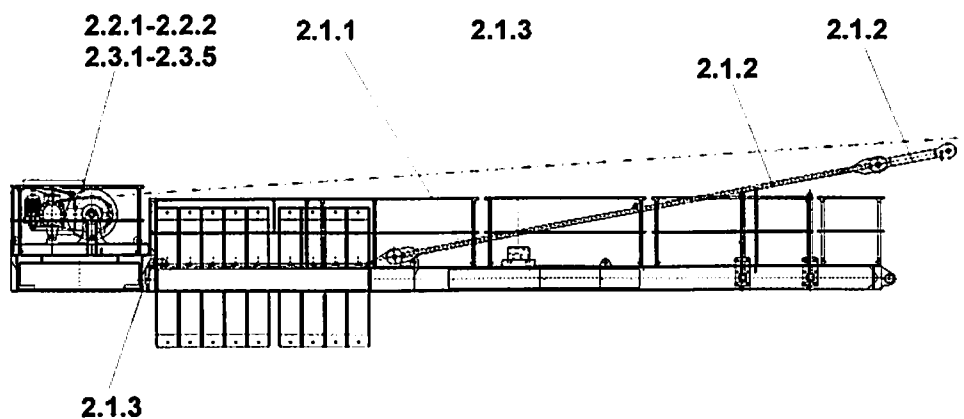
Pos. Pos.	Art.Nr. Ord.nr.	Benennung Description	M. Q.	Größe/Abmessung Type	Norm Standard
	30040325	Getriebe gear		HW 845 FU	
1		Getriebestufe Antrieb drive shaft	1		
1.1		Antriebswelle drive shaft	1	898127	
1.2		Wellendichtring rotary shaft seal	1	307.230	
1.3		Rillenkugellager deep groove ball bearing	2	380212	
1.4		O-Ring O-ring	1	306786	
2		Getriebestufe 1 gear shifting 1	1		
2.1		Schaftritzel piston gear	1	1.282.008	
2.2		Pendelrollenlager spherical roller bearing	1	380.214	
2.3		Stirnrad spur wheel	1	898128	
2.4		Rillenkugellager deep groove ball bearing	1	898.852	
2.5		Wellendichtring rotary shaft seal	1	306068	
2.6		O-Ring O-ring	1	306789	
3		Getriebestufe 2 gear shifting 2	1		
3.1		Schaftritzel piston gear	1	1.250.394	
3.2		Pendelrollenlager spherical roller bearing	2	380102	
3.3		Stirnrad spur wheel	1	1.282.007	
4		Getriebestufe Abtrieb output shaft	1		
4.1		Abtriebswelle output shaft	1	1.250.385	
4.2		Wellendichtring rotary shaft seal	1	306046	
4.3		O-Ring O-ring	1	306800	
4.4		Rillenkugellager deep groove ball bearing	1	380627	

HW 845 FU

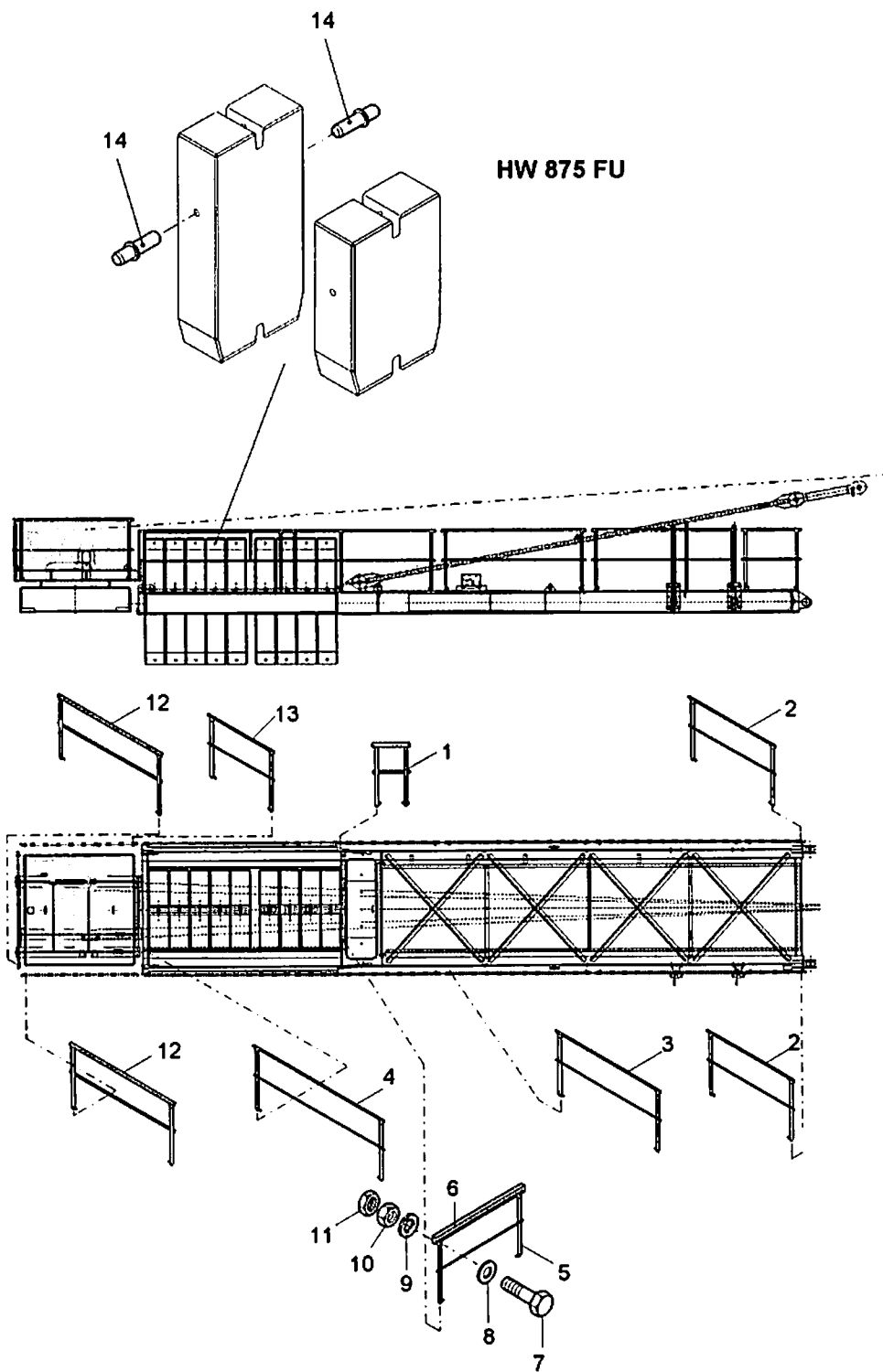


Pos. Pos.	Art.Nr. Ord.nr.	Benennung Description	M. Q.	Größe/Abmessung Type	Norm Standard
4.5		Stirnrad spur wheel	1	1.250.395	
4.6		Rillenkugellager deep groove ball bearing	1	380220	
4.7		Wellendichtring rotary shaft seal	1	773773	

HW 875 FU

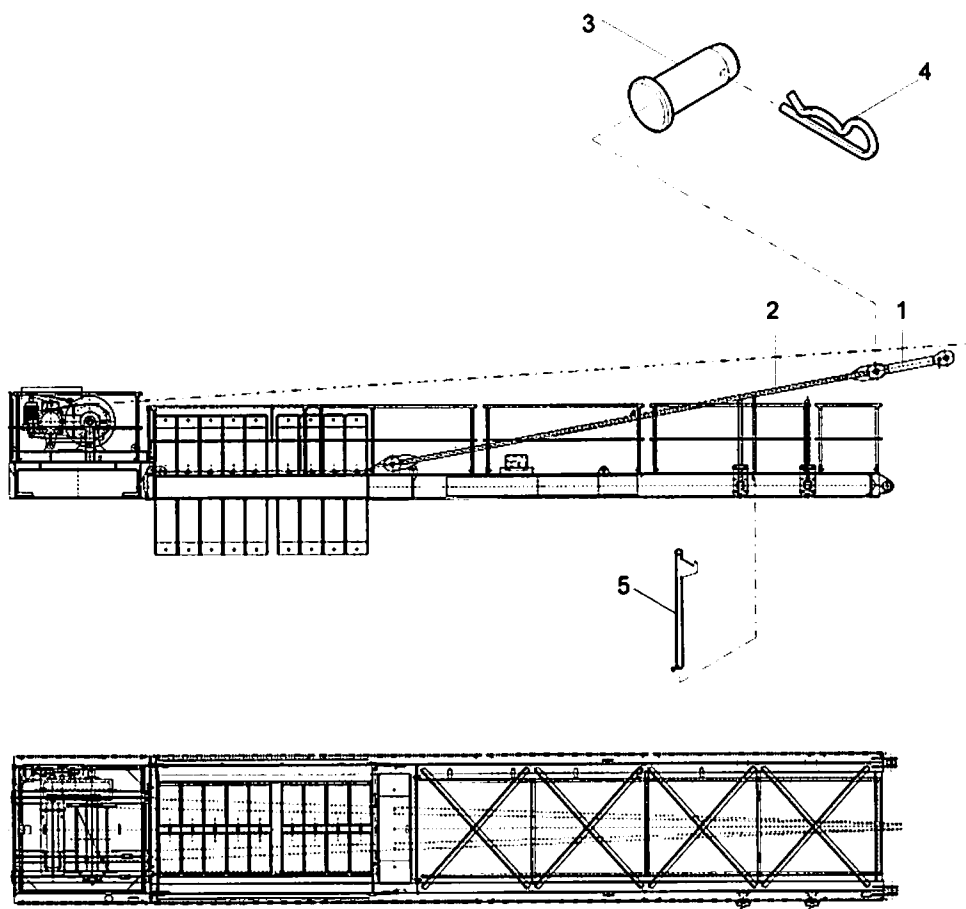


Pos. Pos.	Art.Nr. Ord.nr.	Benennung Description	M. Q.	Größe/Abmessung Type	Norm Standard
2.1.1		Normgeländer-Hw 875 Ca handrail-Hw 875 Ca			
2.1.2		Abspannung GA-Hw 875 Ca bracing counter jib-Hw 875 Ca			
2.1.3		Gegenausleger-Hw 875 Ca counter jib-Hw 875 Ca			
2.2.1		Hubwerksplattform-Hw 875 Ca hoist winch platform-Hw 875 Ca			
2.2.2		Hubwerksplattform-Hw 875 Ca hoist winch platform-Hw 875 Ca			
2.3.1		Hubwerk-Hw 875 Ca hoist winch-Hw 875 Ca			
2.3.2		Seiltrommel-Hw 875 Ca rope drum-Hw 875 Ca			
2.3.3		Motor-Hw 875 Ca motor-Hw 875 Ca			
2.3.4		Bremse-Hw 875 Ca brake-Hw 875 Ca			
2.3.5		Getriebe-Hw 875 Ca gear-Hw 875 Ca			



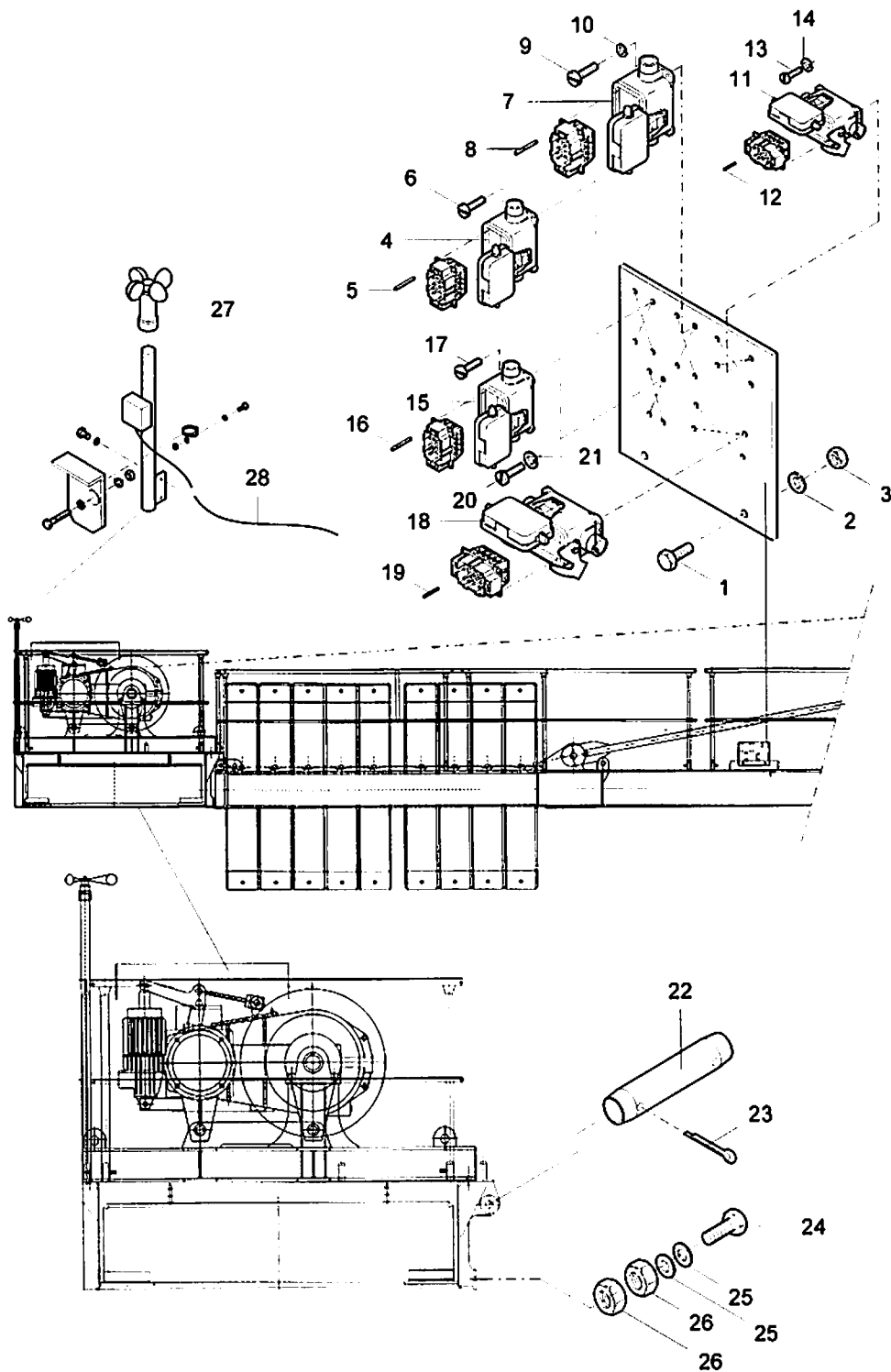
Pos. Pos.	Art.Nr. Ord.nr.	Benennung Description	M. Q.	Größe/Abmessung Type	Norm Standard
	30043893	Gegenausleger counter jib		962-0-029874	
1	30018793	Normgeländer handrail	1	NG 500	
2	30018795	Normgeländer handrail	2	NG 1000	
3	30018798	Normgeländer handrail	8	NG 2500	
4	30043901	Normgeländer handrail	1	NG 3500	
5	30051471	Normgeländer STK handrail	1	NG 1000	
6	30044310	Scheuerschutz chafe guard	1	Kunststoff	
7	10004774	Skt.Schr. screw	4	M8x65-8.8-ZN	ISO4014
8	10001579	Scheibe washer	4	8-200HV-ZN	DIN9021
9	10002978	Federring spring ring	4	A8	DIN 127-A8_FeSt_ZN
10	10001216	Skt.Mutter hex. nut	4	M 8	ISO 4032-M8_8_ZN
11	10003004	Sich.Mutter self-locking nut	4	M8-FSt-ZN	DIN7967
12	30018797	Normgeländer handrail	2	NG 2000	
13	30018793	Normgeländer handrail	1	NG 500	
14	30024871	Steckachse full floating axle	18	Ø40x215	

HW 875 FU

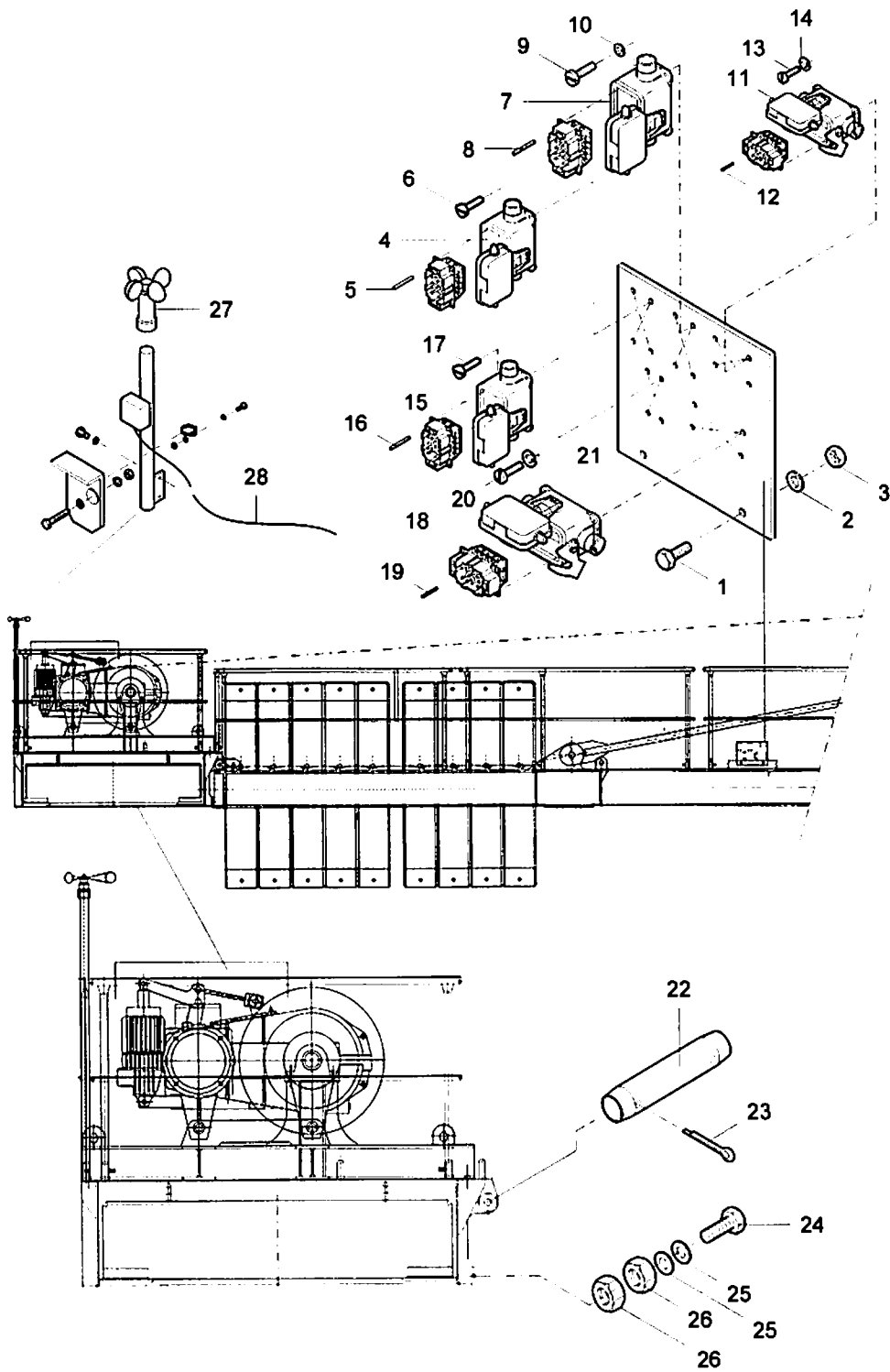


WOLFFKRAN

Pos. Pos.	Art.Nr. Ord.nr.	Benennung Description	M. Q.	Größe/Abmessung Type	Norm Standard
		Abspannung GA bracing counter jib			
1	30043438	Abspannung bracing	2	L=1140 (STK)	
2	30043975	Abspannung bracing	2	L=7840 (STK)	
3	30043716	Bolzen pin	6	Ø80/70x170	
4	10022204	Federstecker spring clamp	6	10/60-80-FSt-Zn-gelb	
5	30043637	Stütze support	2	962-4-029697	

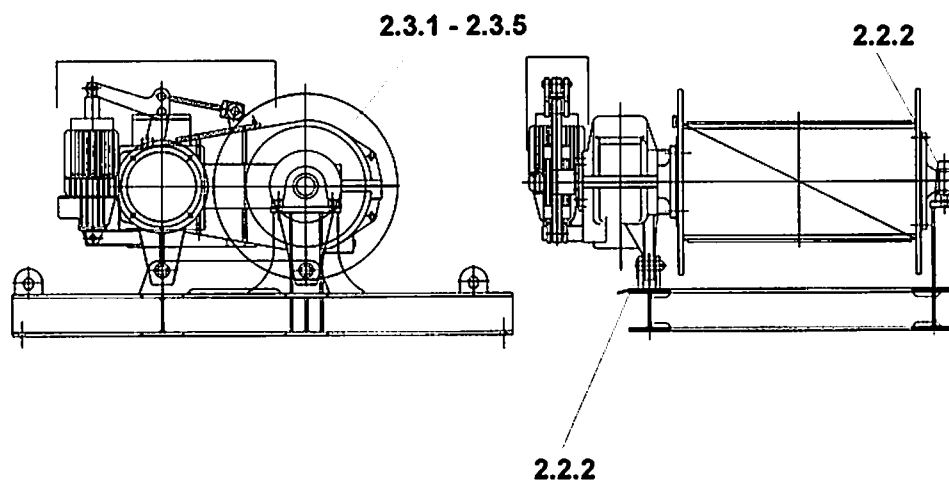


Pos. Pos.	Art.Nr. Ord.nr.	Benennung Description	M. Q.	Größe/Abmessung Type	Norm Standard
	30043893	Gegenausleger counter jib		962-0-029874	
1	10002014	Schraube screw	2		DIN 933-M10x30-8.8-Zn
2	10002971	Fed.Ring_DIN127-A10_FeSt _ZN	2	A 10	DIN 127
3	10001217	Mutter nut	2		DIN 934-M10-8.-Zn
4	10023774	Anbaugehäuse housing	1	1XU90 - Gr. 2, 10-polig	
5	10023820	Führungsstift pin	4	1XU90 - Ø4/13,6mm	
6	10030320	Zyl.Schraube_ISO 4762-M3x12-8.8-ZN	4	M3x12	ISO 4762
7	10023784	Anbaugehäuse housing	1	1X90 - Gr. 4, 10-polig	
8	10023820	Führungsstift pin	4	1X90 - Ø4/13,6mm	
9	10030319	Zyl.Schraube_ISO 4762-M4x12-8.8-ZN	4	M4x12	ISO 4762
10	10029593	Fed.-Ring spring ring	4	A4_FSt_ZN	DIN127
11	10023779	Anbaugehäuse housing	1	1X70 - Gr. 3, 6-polig	
12	10023820	Führungsstift pin	4	1X70 - Ø4/13,6mm	
13	10030319	Zyl.Schraube_ISO 4762-M4x12-8.8-ZN	4	M4x12	ISO 4762
14	10029593	Fed.-Ring spring ring	4	A4_FSt_ZN	DIN127
15	10023774	Anbaugehäuse housing	1	1XU60 - Gr. 2, 10polig	
16	10023820	Führungsstift pin	4	1XU60 - Ø4/13,6mm	
17	10030320	Zyl.Schraube_ISO 4762-M3x12-8.8-ZN	4	M3x12	ISO 4762
18	10023799	Anbaugehäuse housing	1	1X9 - Gr. 8, 24polig	
19	10023820	Führungsstift pin	4	1X9 - Ø4/13,6mm	



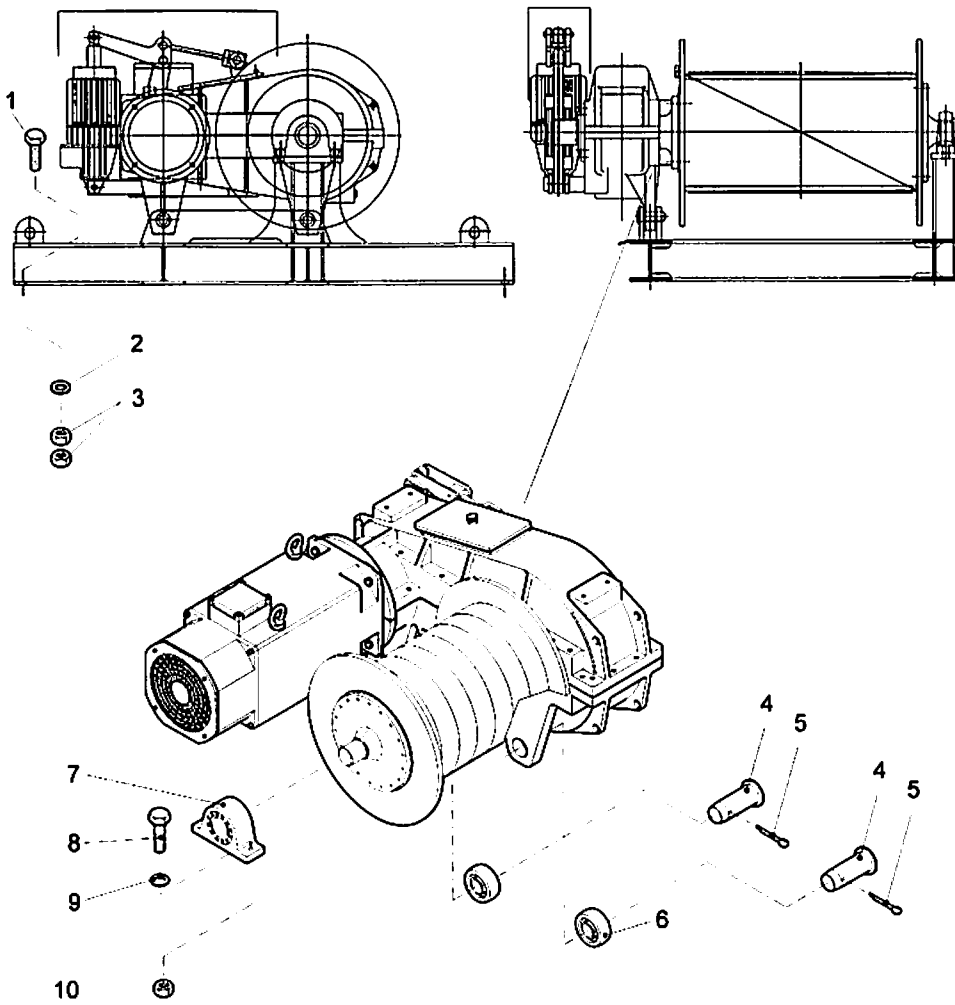
Pos. Pos.	Art.Nr. Ord.nr.	Benennung Description	M. Q.	Größe/Abmessung Type	Norm Standard
20	10030319	Zyl.Schraube_ISO 4762-M4x12-8.8-ZN	4	M4x12	ISO 4762
21	10029593	Fed.-Ring spring ring	4	A4_FSt_ZN	DIN127
22	30043779	Bolzen pin	2	Ø40x155	
23	10006069	Splint_ISO1234_8x63_ZN	4	8X63	ISO1234
24	10020739	Schraube screw	2		DIN 931-M24x80-8.8-Zn
25	10001540	Scheibe washer	4		DIN 125-A25-St-Zn
26	10001221	Mutter nut	4		DIN 934-M24-8.-Zn
27	30044500	Windgeber anemometer	1	09B9 / 4-20mA	
28	30044485	Leitung line	1	09W9 - 24m, 6S-5BB	

HW 875 FU



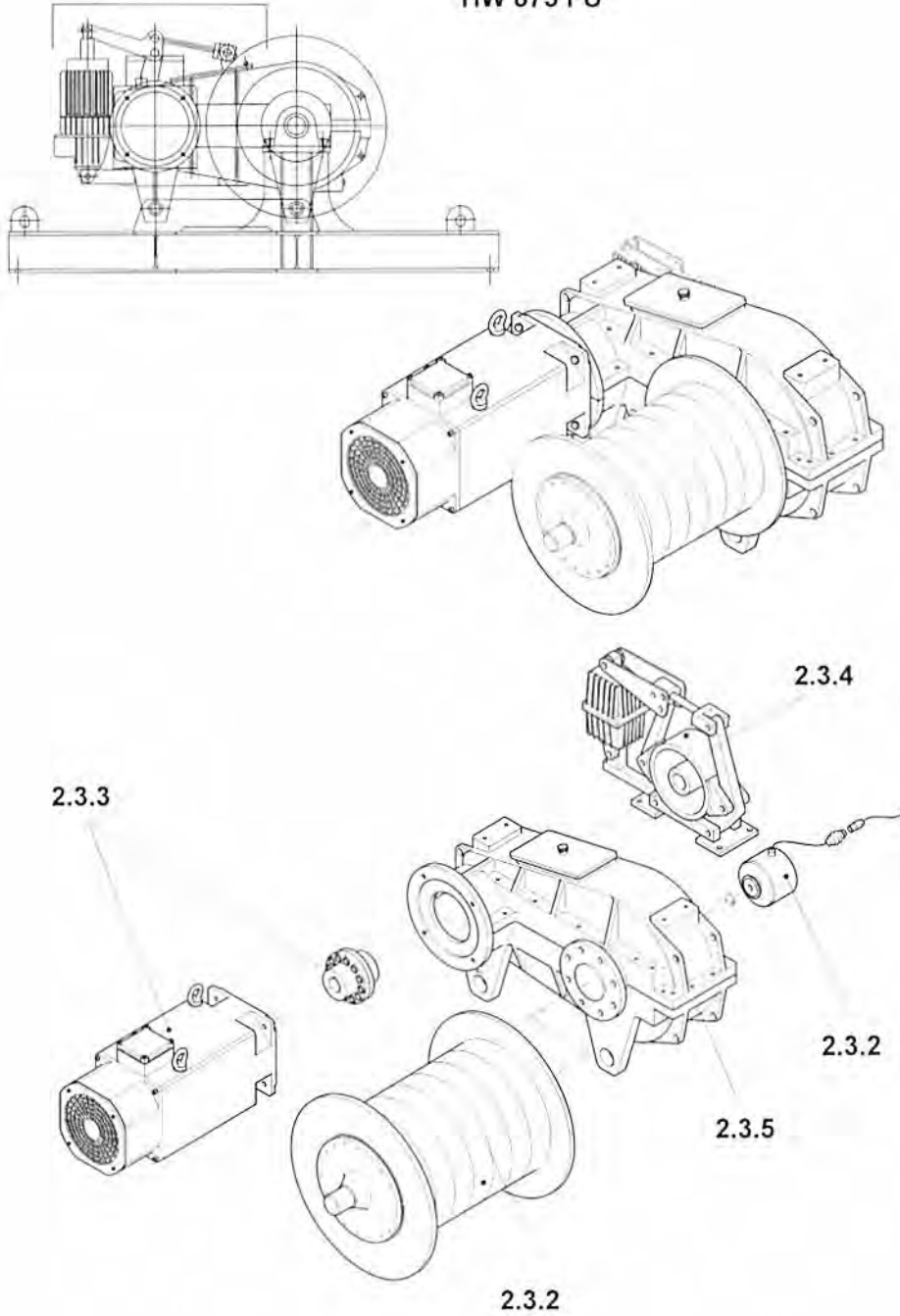
Pos. Pos.	Art.Nr. Ord.nr.	Benennung Description	M. Q.	Größe/Abmessung Type	Norm Standard
	30048261	Hubwerksplattform hoist winch platform		962-2-029878	

HW 875 FU



Pos. Pos.	Art.Nr. Ord.nr.	Benennung Description	M. Q.	Größe/Abmessung Type	Norm Standard
	30048261	Hubwerksplattform hoist winch platform		962-2-029878	
1	10020739	Schraube screw	8		DIN 931-M24x80-8.8-Zn
2	10001540	Scheibe washer	8		DIN 125-A25-St-Zn-300HV
3	10001221	Mutter nut	16		DIN 934-M24-8.-Zn
4	30029062	Bolzen pin	2	Ø55/40x120	
5	10006069	Splint_ISO1234_8x63_ZN	2	8X63	ISO1234
6	10010763	Gelenklager spherical plain bearing	2	GE40DO-2RS	
7	10005673	Stehlager pedestal bearing	1	RASE 80	
8	10023957	Schraube M24x90 screw M24x90	2	M24X90	ISO4014
9	10001540	Scheibe_ISO7090_24-300HV _TZN	4	A24	ISO7090
10	10020486	Skt.Mutter_ISO4032-M24_10 _TZN	2	M24	ISO4032

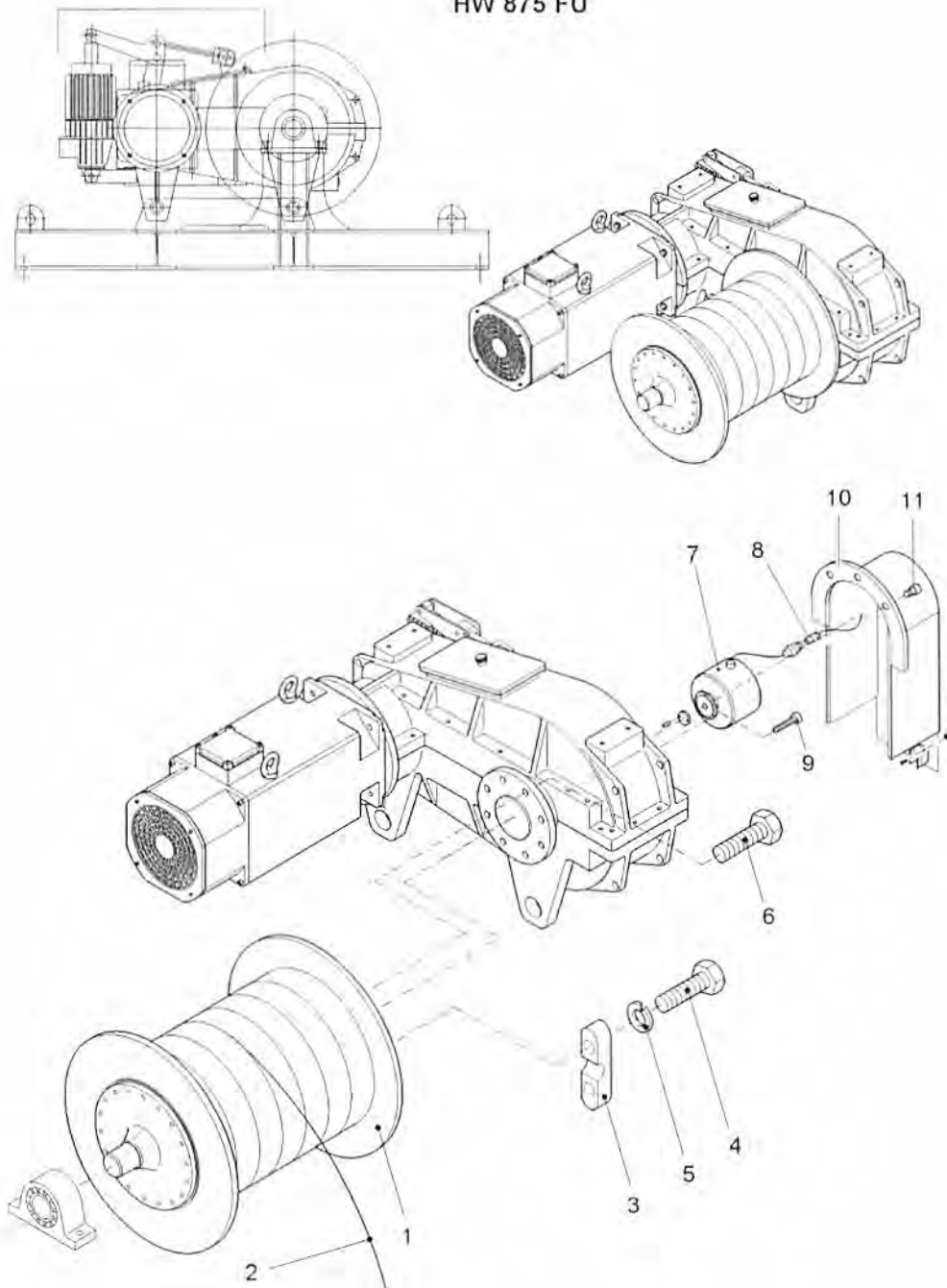
HW 875 FU



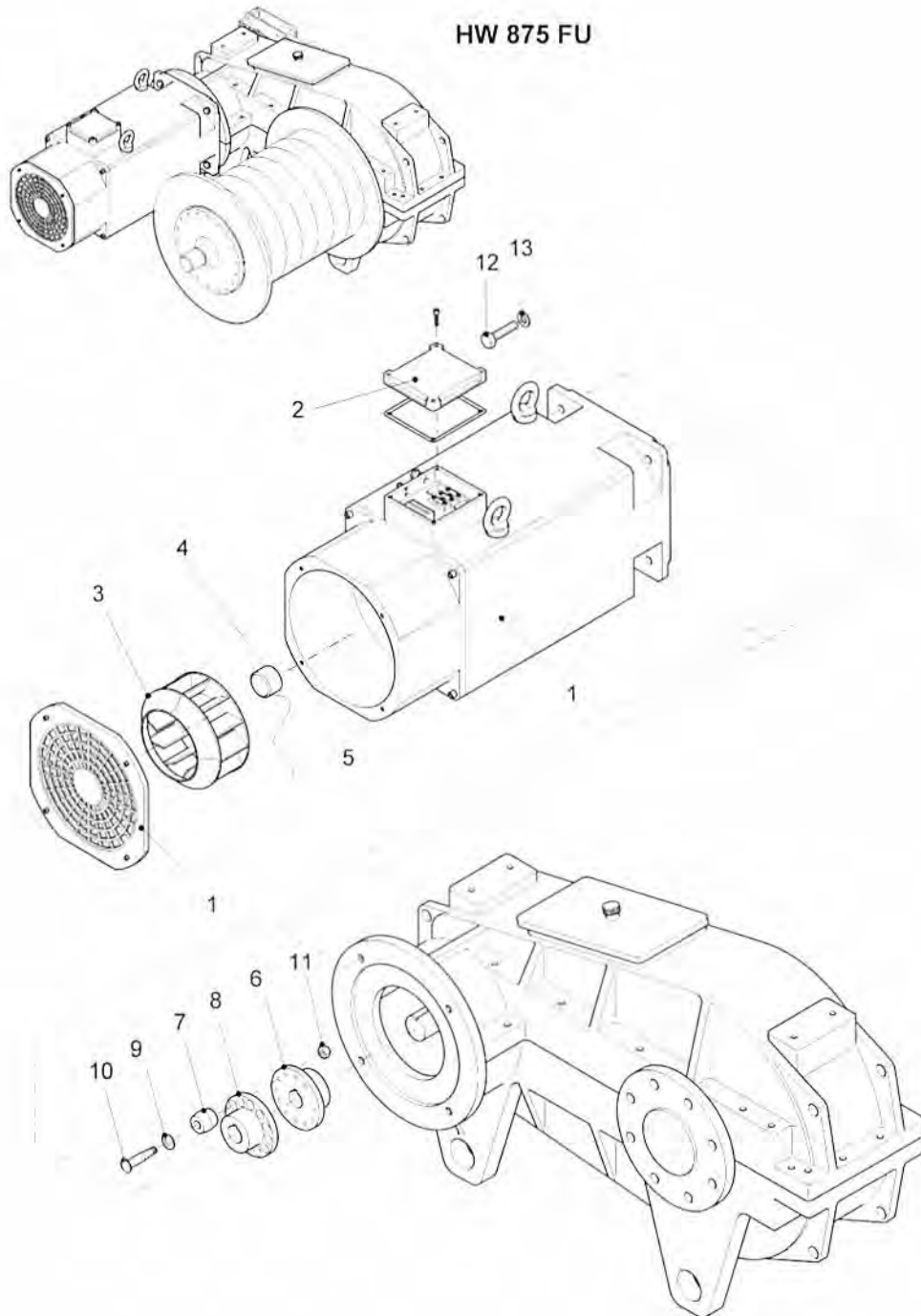
WOLFFKRAN

Pos. Pos.	Art.Nr. Ord.nr.	Benennung Description	M. Q.	Größe/Abmessung Type	Norm Standard
	30048260	Hubwerk hoist winch		HW 875 FU Ca	

HW 875 FU

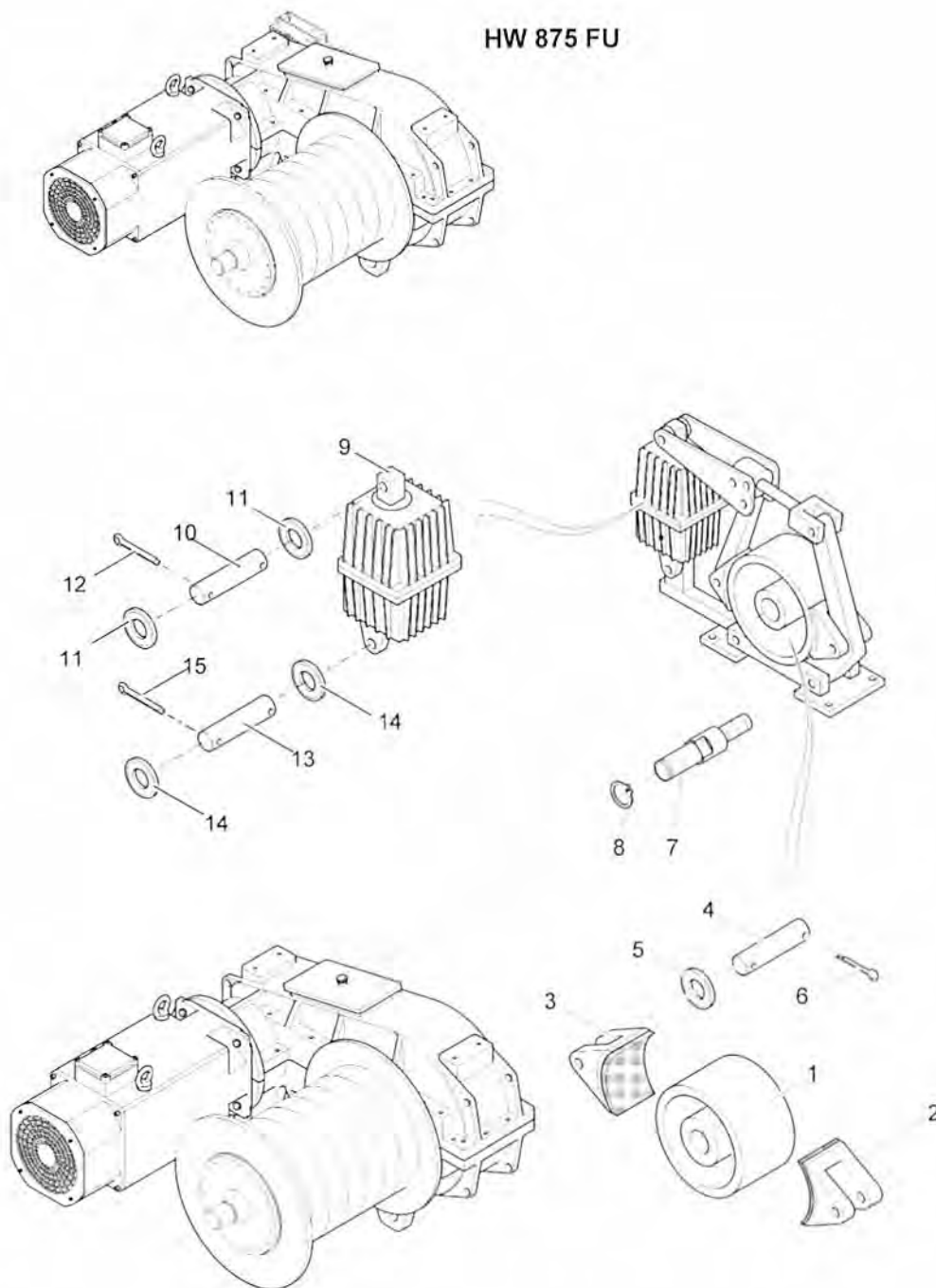


Pos. Pos.	Art.Nr. Ord.nr.	Benennung Description	M. Q.	Größe/Abmessung Type	Norm Standard
1	30041892	Seiltrommel rope drum	1	Ø 520	
2	10025290	Seil rope	1	Ø16mm	D1315 CZ/zZ
3	10009090	Klemmbacke clamp	3	B 16 (gekürzt)	
4	10002113	Schraube screw	6		DIN 933-M12x40-8.8-verz.
5	10002972	Federring spring ring	6		DIN 127-A12-FSt-verz.
6		Schraube screw	8		DIN 933-M20x60-8.8-verz.
7	10024045	Absolut-Encoder absolute encoder	1	1U1 - CEV 65 M	
8	30047331	Leitung line	1	1WU60 - 20m, 10S-10BCa	
9	10004996	Zyl.Schraube_ISO4762-M6x1 6_8.8_ZN	3	M 6X 16	ISO4762
10	30051258	Schutzbügel hoop guard	1	124x175x308	
11	10029577	Zyl.Schraube Hexagon socket head cap screw	3	M10x35_8.8-ZN	ISO4762

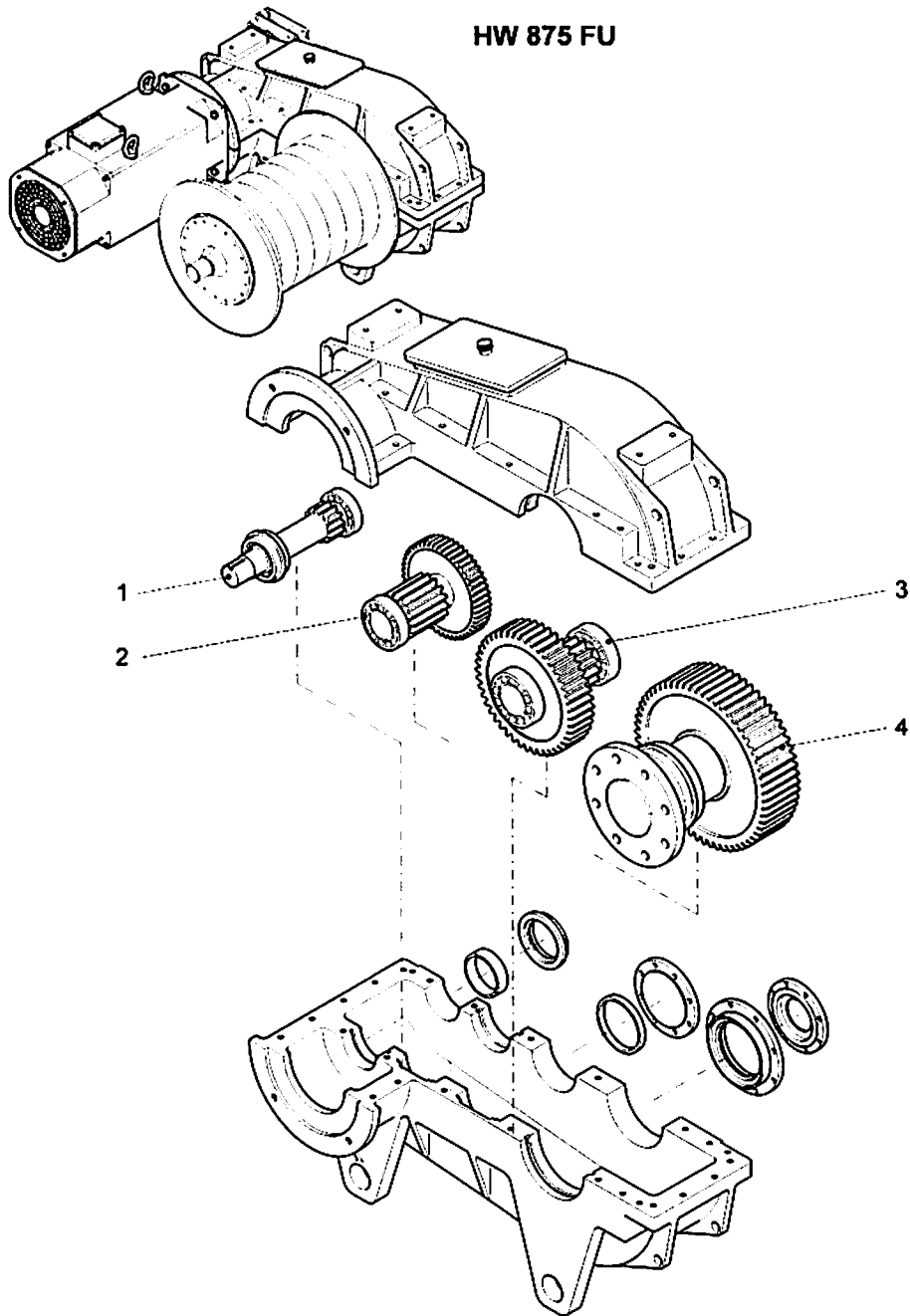


Pos. Pos.	Art.Nr. Ord.nr.	Benennung Description	M. Q.	Größe/Abmessung Type	Norm Standard
		Motor motor			
1	30039595	Motor motor	1	ACAF 180.5-4 - 1M9	
2		Klemmenkasten connection box	1	KK 1801 a	
3	10022941	Fremdflüfter fan	1	A2D300	
4	10009155	Inkrementalgeber incremental encoder	1	ROD 436	
5	30047332	Leitung line	1	1WU90 - 21,5m; 10S-10B	
6	10025357	Kupplung Teil 2	1	RWS178 Bo=55	
7	10024125	Puffer mit Bolzen, Scheibe u. Mutter buffer with pin, washer and nut	10	RWS 178	
8	10025356	Kupplung Teil 1	1	RWS178 Bo=65	
9		Scheibe washer	10		DIN 1440-12-St-verz.
10		Bolzen pin	10	499984	
11		Mutter nut	10		DIN 982-M10-8.
12		Schraube screw	4		DIN 933-M16x45-8.8-verz.
13		Scheibe washer	4		DIN 6916-17-C45-verz.

HW 875 FU



Pos. Pos.	Art.Nr. Ord.nr.	Benennung Description	M. Q.	Größe/Abmessung Type	Norm Standard
	10010651	Bremse brake		EBS 315-201/6c	
1	10016156	Bremsscheibe brake disc	1	Ø 315	
2	10006146	Bremsbacke brake shoe	2		
3		Bremsbelag brake lining	2		
4		Bolzen pin	2	Ø 30 x 135	
5		Scheibe washer	4		DIN 1440-30
6		Splint split-pin	4		DIN 94-6.3x40
7	30029084	Stehbolzen stud bolt	2	962-4-012015 / Ø65	
8		Sicherungsring circlip	2		DIN 471-40x1,75-FSt
9	10007283	Eldro eldro	1	1Y7 - ED 201/6c	
10		Bolzen pin	1	Ø 25x131	
11		Scheibe washer	2		DIN 1440-25
12		Splint split-pin	2		DIN 94-5x36
13		Bolzen pin	1	Ø 25x161	
14		Scheibe washer	2		DIN 1440-25
15		Splint split-pin	2		DIN 94-5x36



Pos. Pos.	Art.Nr. Ord.nr.	Benennung Description	M. Q.	Größe/Abmessung Type	Norm Standard
	30039564	Getriebe gear		HW 875 FU	
1		Getriebestufe Antrieb drive shaft	1		
1.1		Antriebswelle drive shaft	1	1.250.389	
1.2		Wellendichtring rotary shaft seal	1	307.230	
1.3		Rillenkugellager deep groove ball bearing	2	380212	
1.4		O-Ring O-ring	1	306786	
2		Getriebestufe 1 gear shifting 1	1		
2.1		Welle shaft	1	1.250.399	
2.2		Pendelrollenlager spherical roller bearing	1	380.214	
2.3		Stirnrad spur wheel	1	1.250.390	
2.4		Rillenkugellager deep groove ball bearing	1	898.852	
2.5		Wellendichtring rotary shaft seal	1	306.068	
2.6		O-Ring O-ring	1	306789	
3		Getriebestufe 2 gear shifting 2	1		
3.1		Schaftritzel piston gear	1	1.250.394	
3.2		Pendelrollenlager spherical roller bearing	2	380102	
3.3		Stirnrad spur wheel	1	1.250.420	
4		Getriebestufe Abtrieb output shaft	1		
4.1		Abtriebswelle output shaft	1	1.250.385	
4.2		Wellendichtring rotary shaft seal	1	306.046	
4.3		O-Ring O-ring	1	306800	
4.4		Rillenkugellager deep groove ball bearing	1	380627	

