



Gegenausleger

Counter-jib / Contre-flèche

Gegenausleger Counter-jib Contre-flèche	F 1
Gegenausleger-Zwischenstück Intermediate counter-jib section Élément intermédiaire de contre-flèche	F 3
Gegenauslegerabspannung Counter-jib tie bars Haubanage de contre-flèche	F 4
Elektroinstallation Gegenausleger Electric installation, counter-jib Installation électrique, contre-flèche	F 6
Hubwerk Hoist gear Mécanisme de levage	WiW 260 MZ 402 F 9
Getriebeendschalter oder Senktiefensensor Transmission limit switch or hook level sensor Fin de course rotatif à réducteur ou détecteur de distance entre crochet et flèche	F 12
Planetengetriebe 3-stufig planetary gear three stage réducteur à satellites à trois vitesses	F 13
Motor Motor Moteur	F 16
Federkraftbremse Spring-loaded brake Frein à ressort	Typ: BFK468-25N F 21
Magnetteil komplett Magnet piece cpl. Pièce magnétique cpl.	F 22

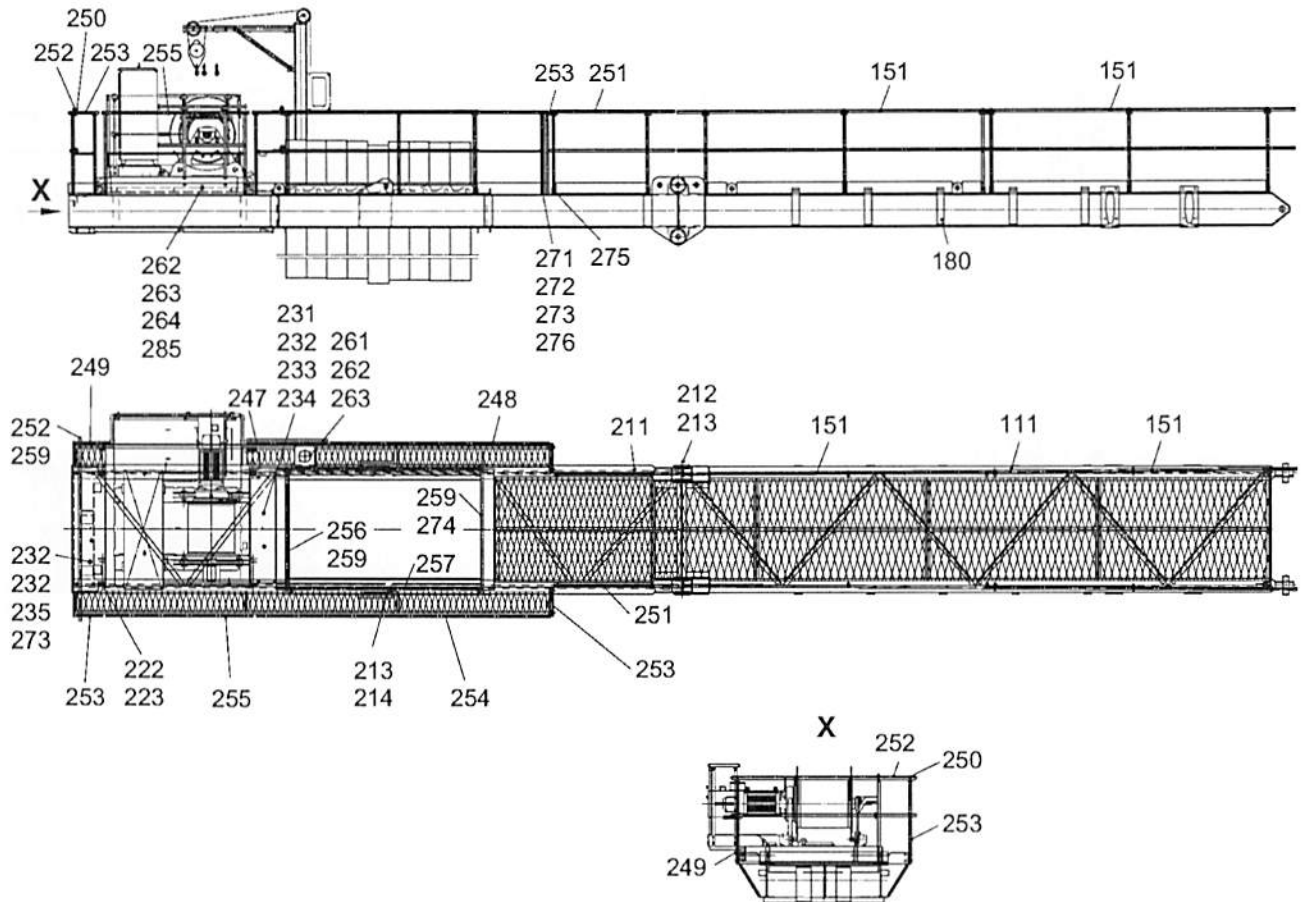
Handlftung komplett
Manual release cpl.
Desserrage à main cpl.

F 23

Hubwerksrahmen

Hoist gear frame
Cadre du mcanisme de levage

F 45



(für WIW MZ-Reihe)
C051.035-711.000

300365

Pos.	Artikel	Menge	Bezeichnung	Description	Serie	K
111	968690201	1	ANLENKSTUECK 8,23 MTR.	HEEL SECTION		
147	988001501	1	GELAENDER 2-1100/1000/500	HAND-RAIL		
148	931813601	1	GELAENDER	HAND-RAIL		
151	939810201	4	GELAENDER	HAND-RAIL		
			⇒ □ 7			
180	951175601	2	SCHILD	LABEL		
			⇒ □ 9			
211	968724101	1	GEGENAUSLEGERENDSTUECK 8,30MTR.	COUNTER-JIB END SECTION		
212	997841701	4	BOLZEN	PIN		
213	433010501	12	SPLINT ISO 1234 10X90 ST	COTTER PIN		
214	997500901	2	BOLZEN	PIN		
222	997827201	4	BOLZEN	PIN		
223	433100901	8	FEDERSTECKER LN 262 8X130 2WIND ST	SPRING PLUG		
231	968724201	1	TRITTBLECH 5/6,5X395X1456	STEP PLATE		
232	4900094	12	SECHSKANTSCHRAUBE ISO 4017 M 12X25	HEX HEAD SCREW		
233	411504801	4	MUTTER ISO 4032 M 12 10	NUT		
234	423911201	8	SICHERUNGSSCHEIBE VS12	LOCK WASHER		
235	968681901	1	TRITTBLECH 6X606X1738	STEP PLATE		
247	988001501	1	GELAENDER 2-1100/1000/500	HAND-RAIL		
248	931813601	1	GELAENDER	HAND-RAIL		
249	988002701	1	GELAENDER 2-1100/500/500	HAND-RAIL		
250	939416801	12	HALTER	CLAMP		
			⇒ □ 10			
251	939548001	2	GELAENDER	HAND-RAIL		
			⇒ □ 11			
252	939532501	2	GELAENDERROHR	RAIL TUBE		

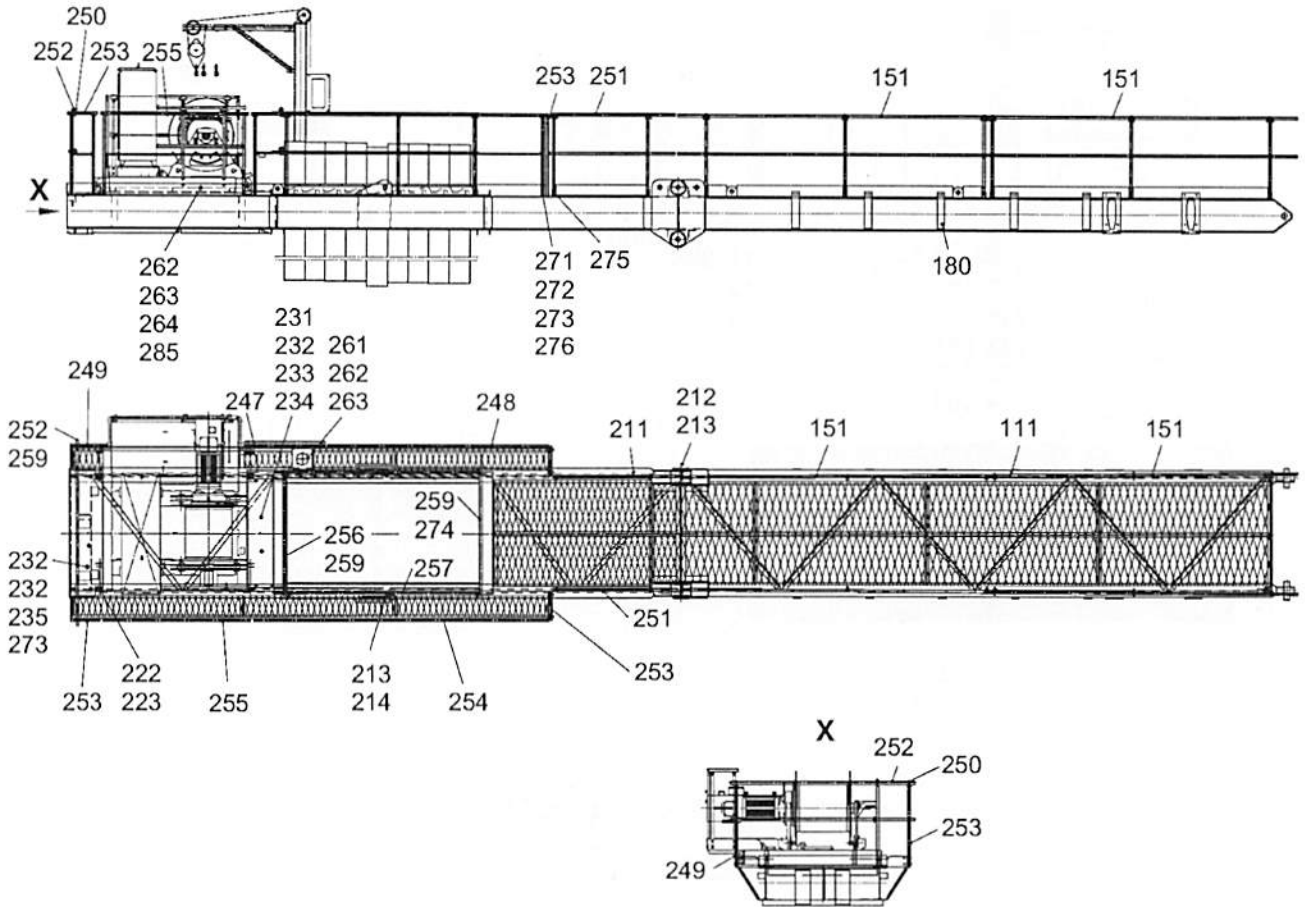
31.8.2005
300365

LIEBHERR

GEGENAUSLEGER
COUNTER-JIB

□ 5 (1/2)

96 87 240 01



(für WIW MZ-Reihe)
C051.035-711.000

300365

Pos.	Artikel	Menge	Bezeichnung	Description	Serie	K
253	988018801	3	GELAENDER 2-1100/400/500	HAND-RAIL		
254	931813701	1	GELAENDER	HAND-RAIL		
255	931813501	1	GELAENDER	HAND-RAIL		
256	939531701	2	GELAENDERROHR	RAIL TUBE		
257	939562001	2	GELAENDER ⇒ □ 12	HAND-RAIL		
259	433009001	12	SPLINT ISO 1234 8X56 ST	COTTER PIN		
261	957983001	1	BLECH 4X200X200	SHEET METAL		
262	4065136	5	SECHSKANTSCHRAUBE ISO 4017 M 8X12 8.	HEX HEAD SCREW		
263	423910801	5	SICHERUNGSSCHEIBE VS 8	LOCK WASHER		
264	420001201	3	SCHEIBE ISO 7089 8 ST	WASHER		
271	406145801	24	SECHSKANTSCHRAUBE ISO 4014 M 12X60	HEX HEAD SCREW		
272	411504801	24	MUTTER ISO 4032 M 12 10	NUT		
273	420001601	28	SCHEIBE ISO 7089 12 ST	WASHER		
274	939531901	2	GELAENDERROHR	RAIL TUBE		
275	406512201	24	SECHSKANTSCHRAUBE ISO 4017 M 10X50	HEX HEAD SCREW		
276	423911201	24	SICHERUNGSSCHEIBE VS12	LOCK WASHER		
285	968680001	1	BLECH 2X90X1995	SHEET METAL		

31.8.2005
300365

LIEBHERR

GEGENAUSLEGER
COUNTER-JIB

□ 6 (2/2)

96 87 240 01

OHNE BILD
WITHOUT ILLUSTRATION
SANS PLANCHE

Pos.	Artikel	Menge	Bezeichnung	Description	Serie	K
101	939416301	3	PFOSTEN ⇒ □ 8	VERTICAL ROD		
102	939534201	2	GELAENDERROHR	RAIL TUBE		

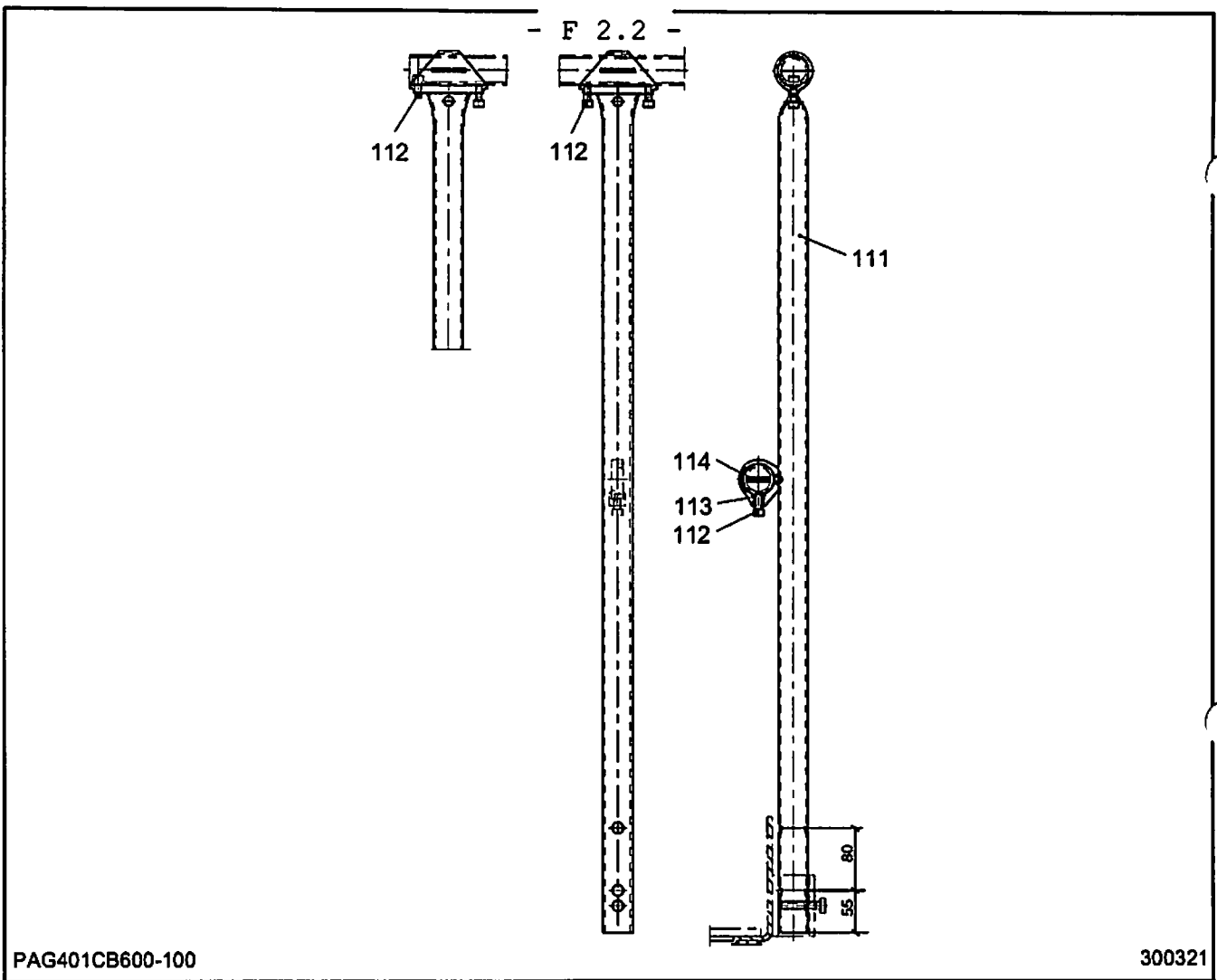
30.6.2005
100000

LIEBHERR

GELAENDER
HAND-RAIL

□ 7

93 98 102 01



Pos.	Artikel	Menge	Bezeichnung	Description	Serie	K
111	939416401	1	PFOSTEN	VERTICAL ROD		
112	404206301	3	ZYLINDERSCHRAUBE ISO 4762 M 8X20 8.8	CYLINDER SCREW		
113	411000301	1	MUTTER DIN 557 M 8 5	NUT		
114	433009001	2	SPLINT ISO 1234 8X56 ST	COTTER PIN		



816
817

812

C013.000-711.800

300367

Pos.	Artikel	Menge	Bezeichnung	Description	Serie	K
812	991139501	1	LIEBHERR-SCHILD	LIEBHERR PLATE		
816	406504701	2	SECHSKANTSCHRAUBE ISO 4017 M 6X25 8.	HEX HEAD SCREW		
817	411509701	4	MUTTER ISO 4032 M 6 8	NUT		

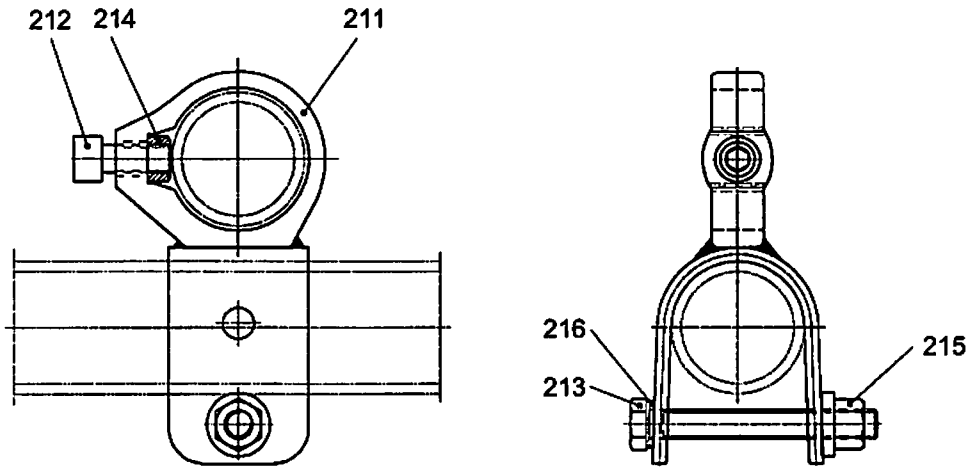
30.6.2005
300367

LIEBHERR

SCHILD
LABEL

9

95 11 756 01



PAG400CB600-200

300320

Pos.	Artikel	Menge	Bezeichnung	Description	Serie	K
211	939416901	1	HALTER	CLAMP		
212	404206301	1	ZYLINDERSCHRAUBE ISO 4762 M 8X20 8.8	CYLINDER SCREW		
213	406508001	1	SECHSKANTSCHRAUBE ISO 4017 M 8X65 8.	HEX HEAD SCREW		
214	411000301	1	MUTTER DIN 557 M 8 5	NUT		
215	411541101	1	MUTTER M 8 8	NUT		
216	420001201	1	SCHEIBE ISO 7089 8 ST	WASHER		

30.6.2005
300320

LIEBHERR

HALTER
CLAMP

10

93 94 168 01

OHNE BILD
WITHOUT ILLUSTRATION
SANS PLANCHE

Pos.	Artikel	Menge	Bezeichnung	Description	Serie	K
101	939416301	2	PFOSTEN ⇒ □ 8	VERTICAL ROD		
102	939531701	2	GELAENDERROHR	RAIL TUBE		

30.6.2005
100000

LIEBHERR

GELAENDER
HAND-RAIL

□ 11

93 95 480 01

OHNE BILD
WITHOUT ILLUSTRATION
SANS PLANCHE

Pos.	Artikel	Menge	Bezeichnung	Description	Serie	K
101	939416301	2	PFOSTEN ⇒ □ 8	VERTICAL ROD		
102	939532801	2	GELAENDERROHR	RAIL TUBE		

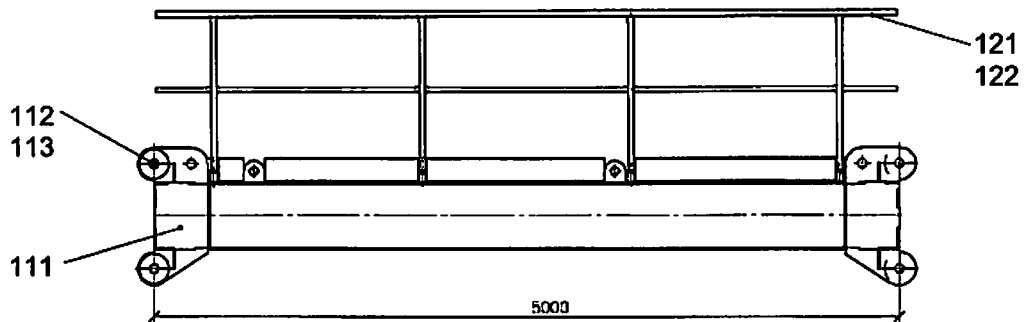
30.6.2005
100000

LIEBHERR

GELAENDER
HAND-RAIL

□ 12

93 95 620 01



C051.035-712.000

300420

Pos.	Artikel	Menge	Bezeichnung	Description	Serie	K
111	968702801	1	ZWISCHENSTUECK	INTERMEDIATE SECTION		
112	997841701	4	BOLZEN	PIN		
113	433010501	8	SPLINT ISO 1234 10X90 ST	COTTER PIN		
121	939769301	2	GELAENDER	HAND-RAIL		
			⇒ □ 6			
122	406510501	8	SECHSKANTSCHRAUBE ISO 4017 M 10X50	HEX HEAD SCREW		

13.7.2005
300420

LIEBHERR

ZWISCHENSTUECK
INTERMEDIATE SECTION

□ 5

96 87 027 01

OHNE BILD
WITHOUT ILLUSTRATION
SANS PLANCHE

Pos.	Artikel	Menge	Bezeichnung	Description	Serie	K
101	939416301	4	PFOSTEN ⇨ □ 7	VERTICAL ROD		
102	939535001	2	GELAENDERROHR	RAIL TUBE		

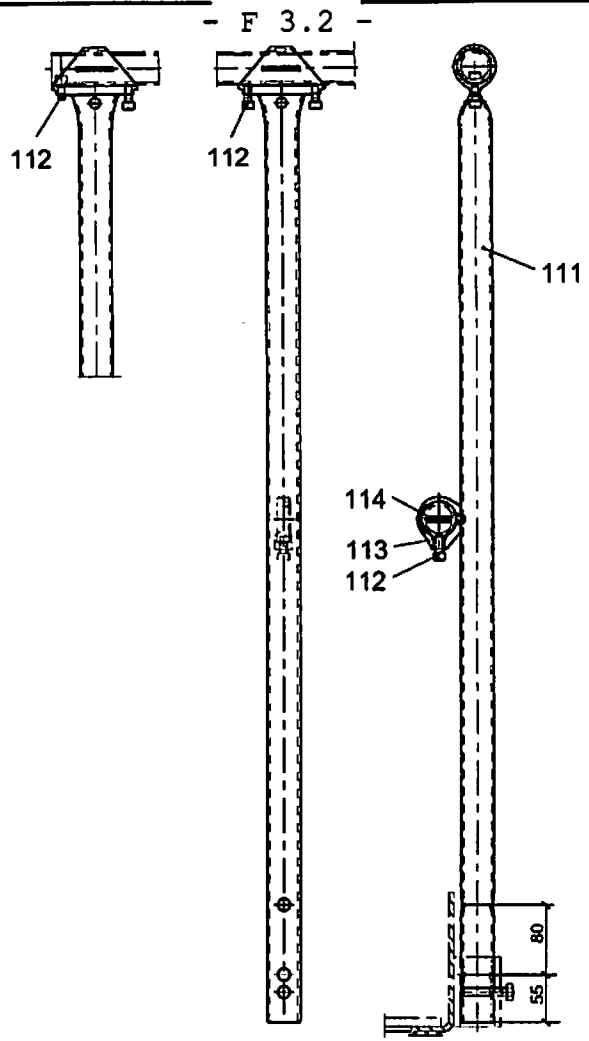
12.7.2005
100000

LIEBHERR

GELAENDER
HAND-RAIL

□ 6

93 97 693 01



PAG401CB600-100

300321

Pos.	Artikel	Menge	Bezeichnung	Description	Serie	K
111	939416401	1	PFOSTEN	VERTICAL ROD		
112	404206301	3	ZYLINDERSCHRAUBE ISO 4762 M 8X20 8.8	CYLINDER SCREW		
113	411000301	1	MUTTER DIN 557 M 8 5	NUT		
114	433009001	2	SPLINT ISO 1234 8X56 ST	COTTER PIN		

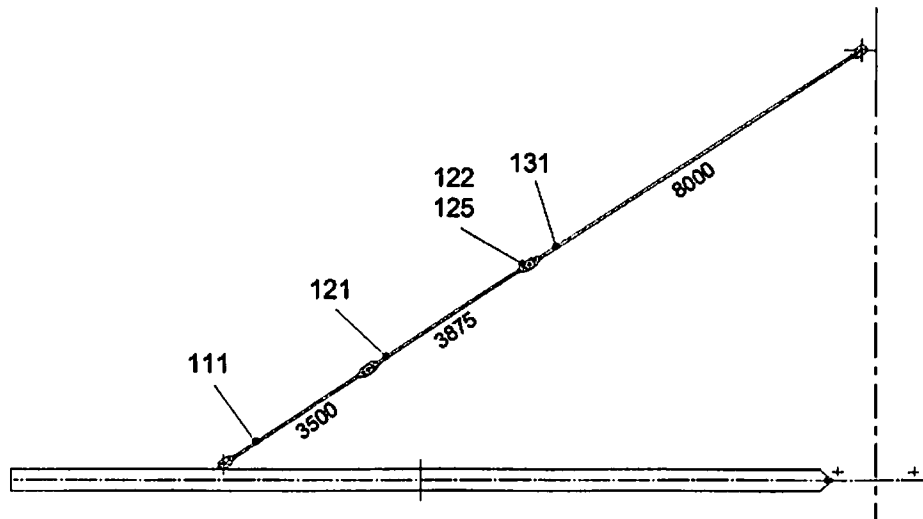
12.7.2005
300321

LIEBHERR

PFOSTEN
VERTICAL ROD

7

93 94 163 01



C051.001-814.100

301129

Pos.	Artikel	Menge	Bezeichnung	Description	Serie	K
111	955383201	2	ZUGSTANGE 3500	PULL ROD		
120	958169401	2	ZUGSTANGE 3875 ⇒ □ 6	PULL ROD		
131	955384301	2	ZUGSTANGE 8000	PULL ROD		

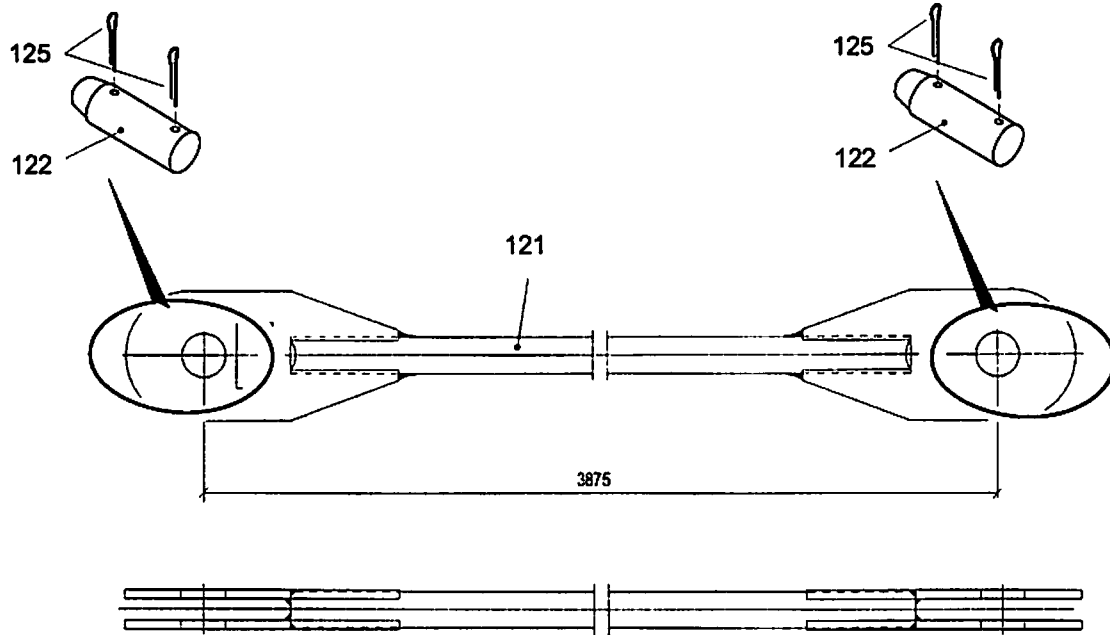
13.4.2006
301129

LIEBHERR

GEGEN AUSLEGERABSPANNUNG
COUNTER-JIB TIE BARS

□ 5

95 81 693 01



C051.001-814.120

301131

Pos.	Artikel	Menge	Bezeichnung	Description	Serie	K
121	958169501	1	ZUGSTANGE 3875	PULL ROD		
122	971017701	2	BOLZEN	PIN		
125	433010501	4	SPLINT ISO 1234 10X90 ST	COTTER PIN		

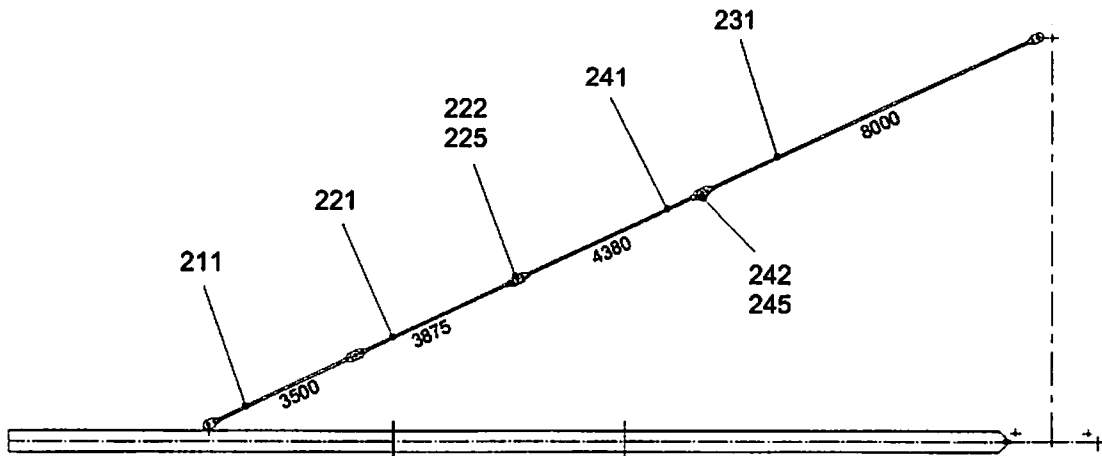
13.4.2006
301131

LIEBHERR

ZUGSTANGE 3875
PULL ROD 3875

6

95 81 694 01



C051.001-814.200

301128

Pos.	Artikel	Menge	Bezeichnung	Description	Serie	K
211	955383201	2	ZUGSTANGE 3500	PULL ROD		
220	958169401	2	ZUGSTANGE 3875	PULL ROD		
			⇒ □ 6			
231	955384301	2	ZUGSTANGE 8000	PULL ROD		
240	958169701	2	ZUGSTANGE 4380	PULL ROD		
			⇒ □ 7			

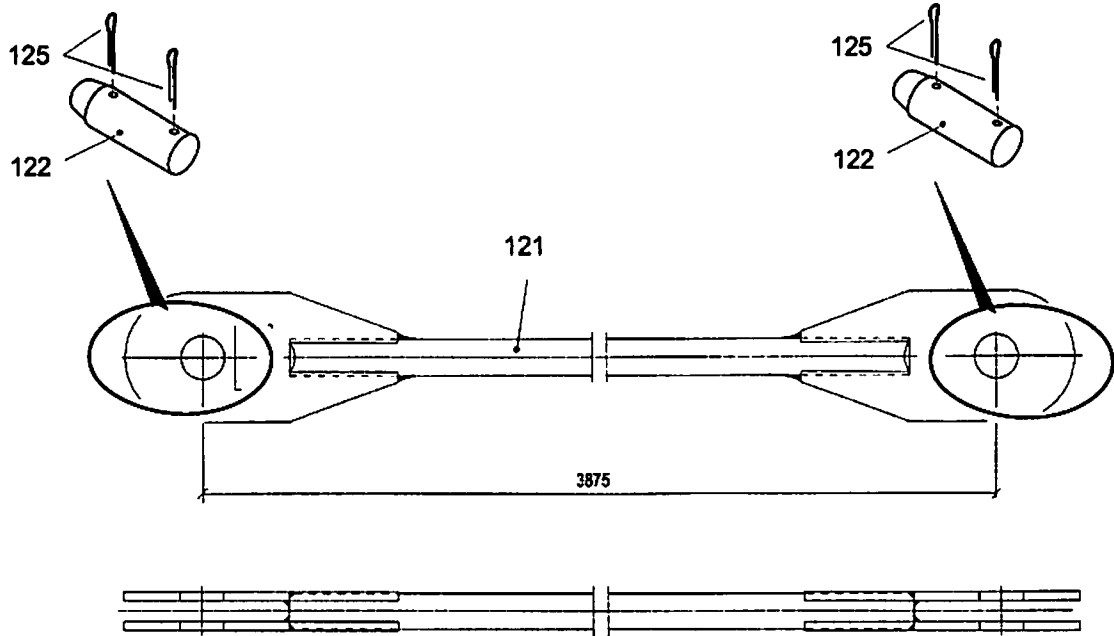
13.4.2006
301128

LIEBHERR

GEGENAUFLAGERABSPANNUNG
COUNTER-JIB TIE BARS

□ 5

95 81 696 01



C051.001-814.120

301131

Pos.	Artikel	Menge	Bezeichnung	Description	Serie	K
121	958169501	1	ZUGSTANGE 3875	PULL ROD		
122	971017701	2	BOLZEN	PIN		
125	433010501	4	SPLINT ISO 1234 10X90 ST	COTTER PIN		

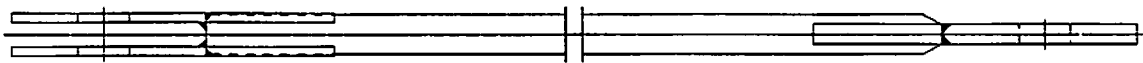
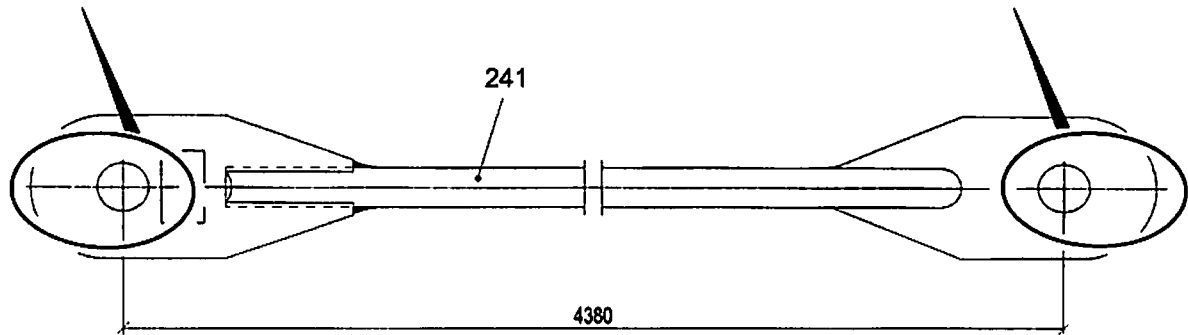
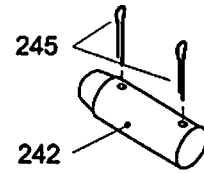
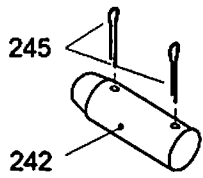
13.4.2006
301131

LIEBHERR

ZUGSTANGE 3875
PULL ROD 3875

6

95 81 694 01



C051.001-814.140

301132

Pos.	Artikel	Menge	Bezeichnung	Description	Serie	K
241	958169801	1	ZUGSTANGE 4380	PULL ROD		
242	971017701	1	BOLZEN	PIN		
245	433010501	2	SPLINT ISO 1234 10X90 ST	COTTER PIN		

13.4.2006
301132

LIEBHERR

ZUGSTANGE 4380
PULL ROD 4380

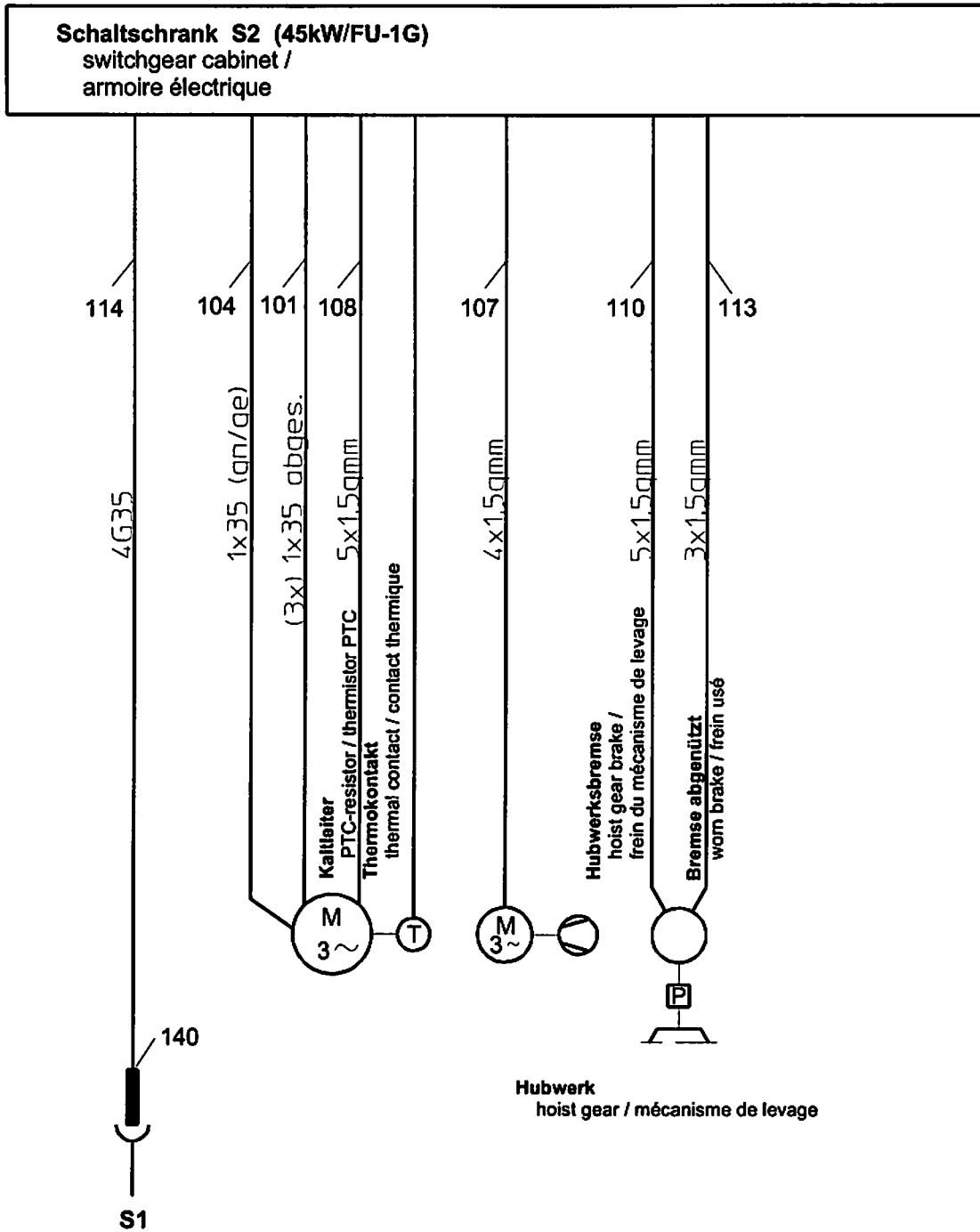
7

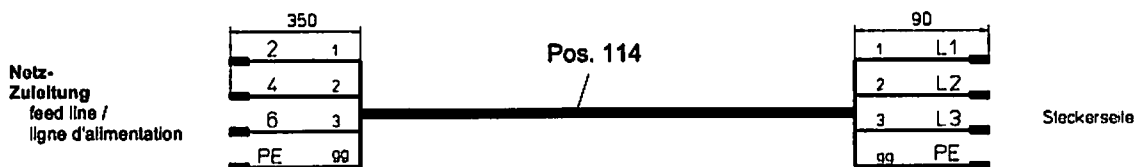
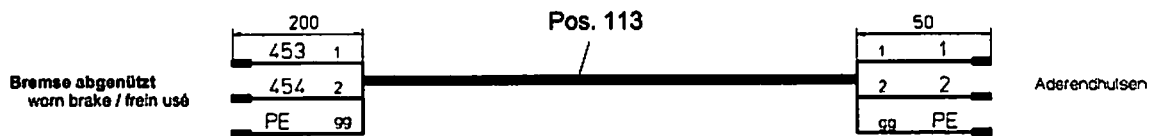
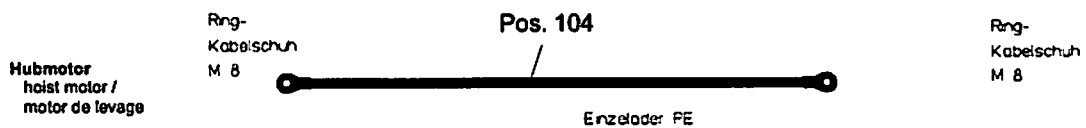
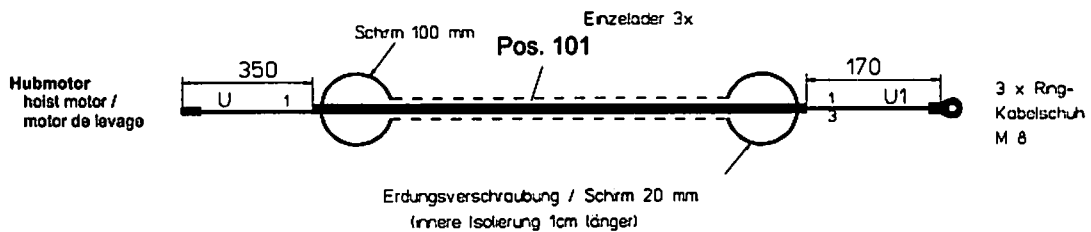
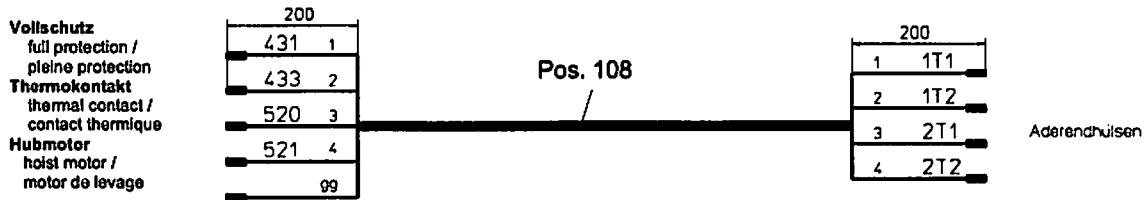
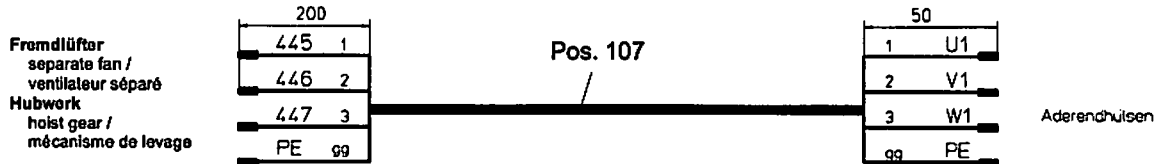
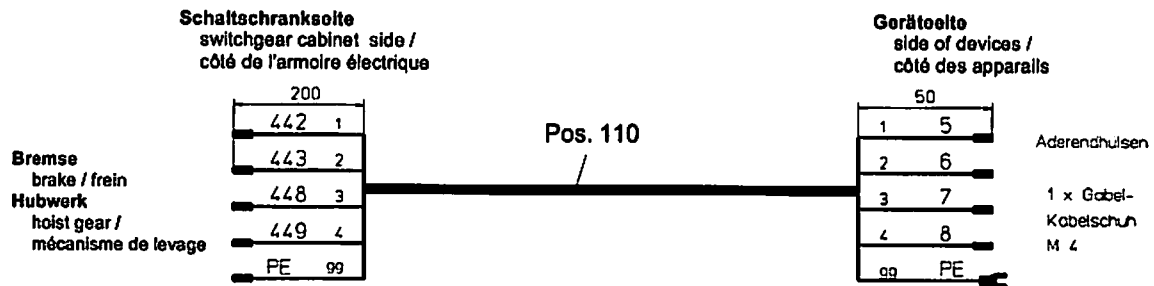
95 81 697 01

Elektroinstallation Gegenausleger
Electric installation, counter-jib /
Installation électrique, contre-flèche

Bestell-Nr. : 9333 859 01
Order No.
Commande N°

Zeichnungs-Nr. : C 051.809 - 721.000
Drawing No.
Dessin N°





Teil-Nr. Part No. Pièce N°	Bestell-Nr. Order No. Commande N°	Teilbenennung Designation Désignation	Anz. Qty. Nbre.	Zeichnungs-Nr. Drawing No. Dessin N°
101	6001 544 01	Leitung 1x35 4,10m lg. cable / ligne	3	
102	6024 374 01	Verschraubung M 24x1,5 12-14,5 fitting / raccord	3	
103	6024 373 01	Verschraubung M 24x1,5 12-14,5 fitting / raccord	1	
104	6001 541 01	Leitung 1x35 gn/ge 4,10m lg. cable / ligne	3	
105	6025 081 01	Mutter M 24 nut / écrou	4	
107	6003 522 01	flexible Leitung 4G1,5 3,50m lg. flexible cable / ligne flexible	1	
108	6003 043 05	Leitung 5G1,5 3,10m lg. cable / ligne	1	
110	6003 522 01	flexible Leitung 4G1,5 2,70m lg. flexible cable / ligne flexible	1	
113	6003 083 05	Leitung 3G1,5 2,70m lg. cable / ligne	1	
114	6002 245 01	Leitung 4G35 22,00m lg. cable / ligne	1	
140	6050 117 01	Stecker CEE 3P+MP+E 125A/6H plug / fiche	1	
145	9751 025 01	Zugentlastung strain relief / soulagement en traction	2	ELZ 001 ZZ 002 - 000
147	6020 776 01	Schelle 108 PPG collar / collier	5	

Hubwerk

Hoist gear / Mécanisme de levage

HU-260-004

Bestell-Nr. : 9326 520 01

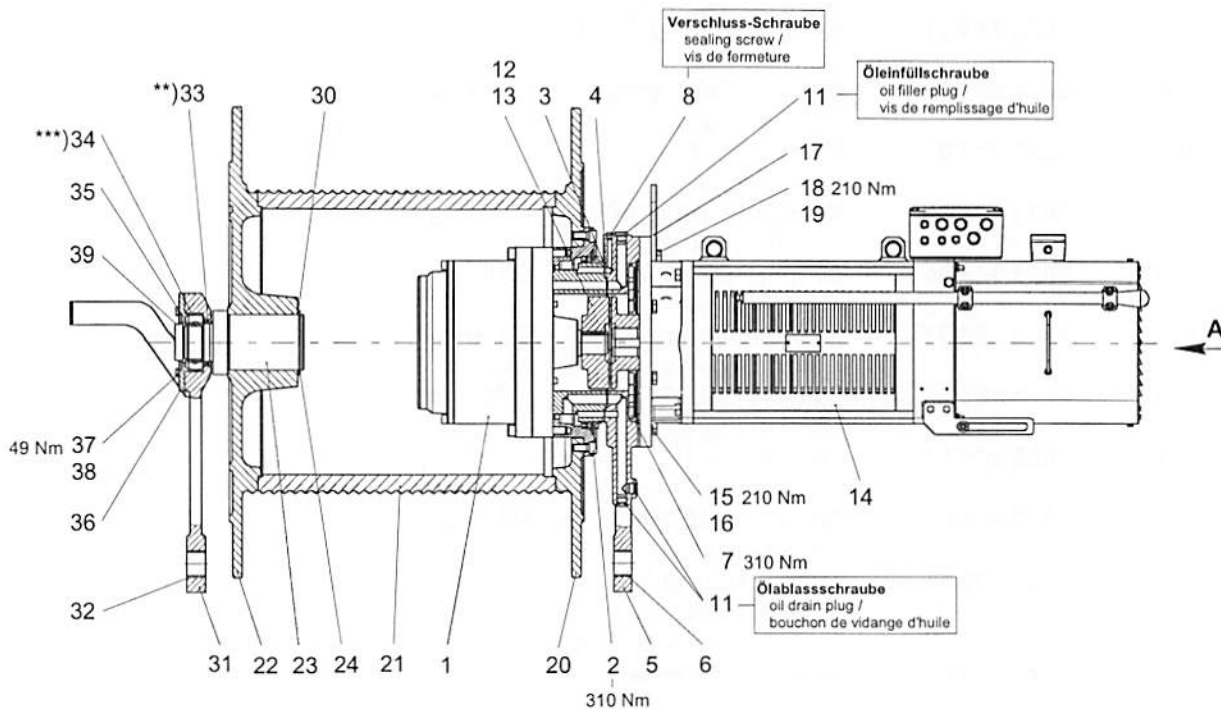
Order No.

Commande N°

Zeichnungs-Nr. : WiW 260 MZ 402 - 440.000

Drawing No.

Dessin N°



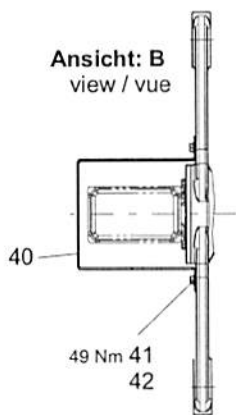
*) gesichert mit Kleber der Festigkeitsklasse mittel
glued to form a medium resistant connection /
collé de manière à résistance moyenne

***) mit Fett gefüllt
filled with grease /
rempli avec graisse

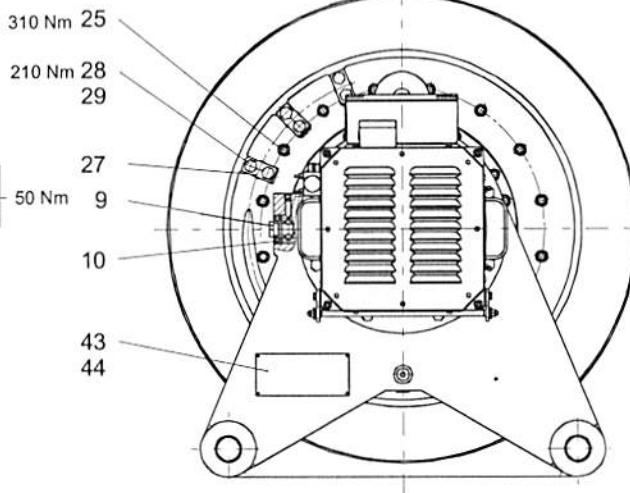
***) Dichtlippenzwischenraum mit Fett gefüllt
Space between lip-type seals filled with grease /
Espace entre lèvres d'étanchéité rempli de graisse

45
Pultschild
desk sign /
signe de pupitre

Ansicht: A
view / vue



Ölstandkontrollschraube
oil-level plug /
bouchon indicateur de niveau d'huile



Öleinfüllmenge: 5,5ltr.
oil quantity / quantité d'huile

Teil-Nr. Part No. Pièce N°	Bestell-Nr. Order No. Commande N°	Teilbenennung Designation Désignation	Anz. Qty. Nbre.	Zeichnungs-Nr. Drawing No. Dessin N°
*1	9326 413 01	Planetengetriebe m = 2,5/4,0/4,0 3-stufig planetary gear three-stage / Réducteur à satellites à trois vitesses	1	68 918 4000 00 001
2	4043 168 01	Schraube M 16x35 ISO 4762-10.9 bolt / boulon	24	
3	7264 056 01	O-Ring 14,0x3 NBR 70 LN 267-1 O-ring / anneau torique d'étanchéité	4	
4	7264 106 01	O-Ring 22,2x3 NBR 70 LN 267-1 O-ring / anneau torique d'étanchéité	2	
5	9325 917 01	Abstützung supporting equipment / appui	1	WiW250 MZ402 – 440.120
6	7043 131 01	Buchse 50x55x40 B09 bush / douille	2	
7	4043 175 01	Schraube M 16x70 ISO 4762-10.9 bolt / boulon	27	
8	4775 105 01	Verschluss-Schraube M 10x1-ED VSTI A3C sealing screw / vis de fermeture	1	
9	7743 221 01	Ölschauglas M 26x1,5 Modell 240/AS oil sight glass / indicateur de niveau d'huile à regard	1	
10	7790 404 01	Dichtstopfen MB 700-140 sealing plug / bouchon d'étanchéité	3	
11	4775 104 01	Verschluss-Schraube M 22x1,5-ED VSTI A3C sealing screw / vis de fermeture	3	
12	9325 824 01	Kupplung coupling / accouplement	1	KUP120 BS404 - 100.000
13	5031 295 01	Satz Gummipuffer rubber buffers set / jeu de butées en caoutchouc	1	
*14	9326 628 01	Motor KGF 891/4 45kW E 12.0891 - 000 / 200 motor / moteur	1	E 12.0891 C 000 / 150
15	4065 164 01	Schraube M 16x50 ISO 4017-8.8 bolt / boulon	6	
16	4239 116 01	Sicherungsscheibe VS 16 verzinkt lock washer / rondelle d'arrêt	6	
17	9326 058 01	Lasche butt strap / éclisse	1	WiW250 MZ402 – 440.145
18	4065 166 01	Schraube M 16x60 ISO 4017-8.8 bolt / boulon	2	
19	4239 116 01	Sicherungsscheibe VS 16 verzinkt lock washer / rondelle d'arrêt	2	
20	9326 521 01	Endscheibe EL limit disk / disque finale	1	WiW260 MZ402 – 440.150
21	9947 208 01	Seiltrommel rope drum / tambour de câble	1	WiW260 VZ401 – 742.112
22	9947 207 01	Endscheibe UL limit disk / disque finale	1	WiW260 VZ403 – 742.113
23	9325 919 01	Zapfen journal / tourillon	1	WiW250 MZ402 – 440.153

Teil-Nr. Part No. Pièce N°	Bestell-Nr. Order No. Commande N°	Teilbenennung Designation Désignation	Anz. Qty. Nbre.	Zeichnungs-Nr. Drawing No. Dessin N°
24	4280 073 01	Sicherungsring 120x3 DIN 471 locking ring / circlip extérieur	1	
25	4043 174 01	Schraube M 16x65 ISO 4762-10.9 bolt / boulon	32	
26				
27	3197 194 01	Klemmstück L 7194 St 52-3 clamp piece / pièce de serrage	3	
28	4065 163 01	Schraube M 16x45 ISO 4017-8.8 bolt / boulon	6	
29	4239 116 01	Sicherungsscheibe VS 16 verzinkt lock washer / rondelle d'arrêt	6	
30	1002 7589	Pass-Scheibe 120x140x1,6 DIN 988-St shim ring / rondelle d'ajustage	1	
31	9322 503 01	Abstützung supporting equipment / appui	1	WiW250 MZ401 – 440.170
32	7043 131 01	Buchse 50x55x40 B09 bush / douille	2	
33	7100 586 01	Wellendichtring 80x100x10 AS DIN 3760 NB rotary shaft seal / bague à lèvres avec ressort	1	
34	7461 109 01	Lager 22214 DIN 635 bearing / palier	1	
35	4280 056 01	Sicherungsring 70x2,5 DIN 471 locking ring / circlip extérieur	1	
36	9322 504 01	Lagerdeckel cap piece of the bearing / chapeau de palier	1	WiW250 MZ401 – 440.175
37	4065 099 01	Schraube M 10x25 ISO 4017-8.8 bolt / boulon	4	
38	4239 110 01	Sicherungsscheibe VS 10 verzinkt lock washer / rondelle d'arrêt	4	
39	7790 208 01	Kegelstopfen EP 270 TK 775 taper plug / bouchon conique	1	
40	9316 027 01	Schutzbügel hoop guard / étrier de protection	1	KAW200 KY001 – 650.175
41	4065 095 01	Schraube M 10x16 ISO 4017-8.8 bolt / boulon	2	
42	4200 013 01	Scheibe 10 ISO 7089-St washer / rondelle	2	
43	9326 522 01	Leistungsschild output plate / plaque de capacité	1	WiW260 MZ402 – 440.191
44	4315 001 01	Kerbnagel 2x3 ISO 8746-Alu notched nail / clou conique	4	
45	9326 523 01	Pultschild desk sign / signe de pupitre	1	WiW260 MZ402 – 440.193

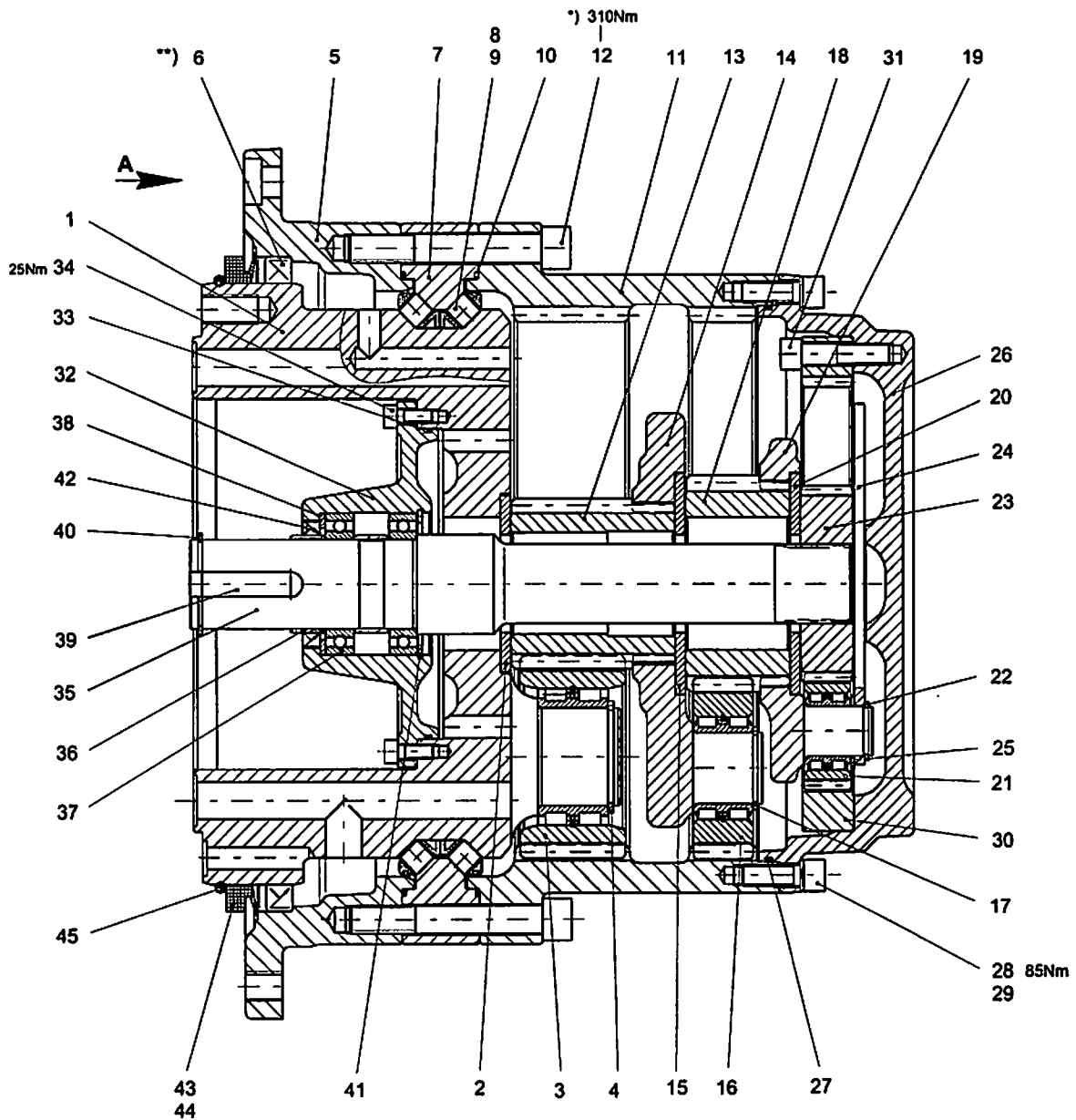
Senktiefensensor ⇒
Hook level sensor /
Capteur de niveau du crochet

- **siehe Kransteuerungssystem Kapitel K**
- **see chapter K crane control system /**
- **voir chapitre K système de commande de grue**

Planetengetriebe m = 2,5/4,0/4,0
3-stufig
 Planetary gear
 three-stage /
 Réducteur à satellites
 à trois vitesses

Bestell-Nr. : 9326 413 01
 Order No.
 Commande N°

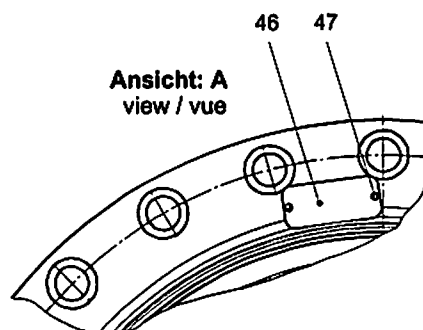
Zeichnungs-Nr. : 68 918 4000 00 001
 Drawing No.
 Dessin N°



*) gesichert mit Kleber der Festigkeitsklasse mittel
 glued to form a medium resistant connection /
 collé de manière à résistance moyenne

**) Dichtlippenzwischenraum mit Fett gefüllt
 Space between lip-type seals filled with grease /
 Espace entre lèvres d'étanchéité rempli de graisse

Ansicht: A
 view / vue



Teil-Nr. Part No. Pièce N°	Bestell-Nr. Order No. Commande N°	Teilbenennung Designation Désignation	Anz. Qty. Nbre.	Zeichnungs-Nr. Drawing No. Dessin N°
1	9326 589 01	Anschlusssträger connection plate / plaque de raccordement	1	68 918 4000 01 000
2	9276 013 01	Haltescheibe 100x55x6 holding disk / disque d'arrêt	1	68 713 4200 06 000
3	9276 014 01	Planetenrad m = 4,0 z = 26 planet wheel / roue planétaire	5	68 713 4210 00 000
4	4000 933 03	Sicherungsring 55x3 DIN 471 locking ring / circlip extérieur	5	
5	9326 590 01	Abtriebsflansch output flange / bride de sortie	1	68 918 4000 10 001
6	7100 546 01	Wellendichtring 340x370x15 AS DIN 3760 NB rotary shaft seal / bague à lèvres avec ressort	1	
7	9276 017 01	Lagerring bearing ring / bague de palier	1	68 713 4200 15 000
8	9275 143 01	Rollenkäfig roller cage / cage à rouleaux	38	68 701 4000 26 000
9	7470 061 01	Zylinderrolle 14x14 DIN 5402 cylinder roller / rouleau cylindrique	114	<ul style="list-style-type: none"> • Nur Rollen gleicher Sortierung verwenden ! • Only use graded rollers ! • N'utiliser que des rouleaux du même classement !
10	7264 299 01	O-Ring 330,0x3 NBR 70 LN 267-1 O-ring / anneau torique d'étanchéité	2	
11	9376 018 01	Innenrad z = 74 m = 4 internal geared wheel / roue à denture intérieure	1	68 713 4200 20 003
12	4043 181 01	Schraube M 16x110 ISO 4762-10.9 bolt / boulon	24	
13	9276 019 01	Sonnenrad m = 4 z = 21 sun wheel / roue solaire	1	68 713 4200 25 000
14	9276 020 01	Planetenträger pinion cage / support planétaire	1	68 713 4200 30 003
15	9276 028 01	Haltescheibe 125x55x6 holding disk / disque d'arrêt	1	68 713 4200 31 000
16	9276 021 01	Planetenrad m = 4 z = 23 planet wheel / roue planétaire	3	68 713 4220 00 000
17	4000 080 03	Sicherungsring 40x2,5 DIN 471 locking ring / circlip extérieur	3	
18	9276 029 01	Sonnenrad m = 4 z = 28 sun wheel / roue solaire	1	68 713 4200 35 000
19	9276 085 01	Planetenträger pinion cage / support planétaire	1	68 713 4200 40 004
20	9276 028 01	Haltescheibe 125x55x6 holding disk / disque d'arrêt	1	68 713 4200 31 000
21	9276 086 01	Planetenrad m = 2,5 z = 24 planet wheel / roue planétaire	3	68 713 4230 00 000
22	4630 001 03	Sicherungsring 28x2 DIN 471 locking ring / circlip extérieur	3	
23	9276 088 01	Sonnenrad m = 2,5 z = 42 sun wheel / roue solaire	1	68 713 4200 45 000
24	9276 023 01	Anlaufscheibe thrust washer / rondelle de pression	1	68 713 4200 46 002

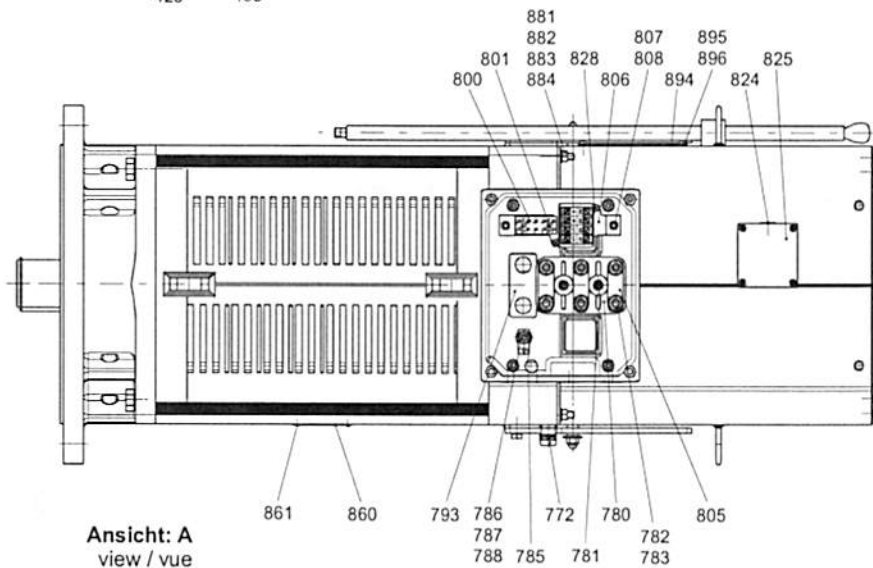
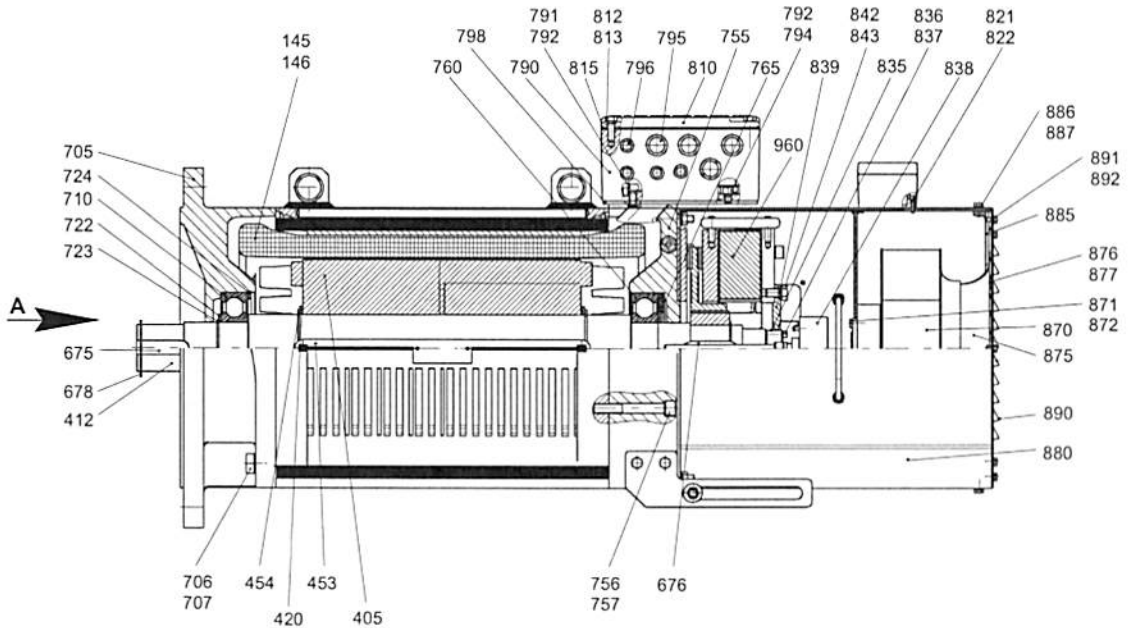
Teil-Nr. Part No. Pièce N°	Bestell-Nr. Order No. Commande N°	Teilbenennung Designation Désignation	Anz. Qty. Nbre.	Zeichnungs-Nr. Drawing No. Dessin N°
25	4220 010 01	Stützscheibe 28x40x2 supporting ring / rondelle pour bague de frein	3	
26	9276 024 01	Stützflansch supporting flange / bride de support	1	68 713 4200 50 001
27	5023 191 01	O-Ring 300,0x3 NBR 70 LN 267-1 O-ring / anneau torique d'étanchéité	1	
28	4042 118 01	Schraube M 12x35 ISO 4762-8.8 bolt / boulon	8	
29	4239 112 01	Sicherungsscheibe VS 12 verzinkt lock washer / rondelle d'arrêt	8	
30	9276 089 01	Innenrad m=2,5 z=90 internal geared wheel / roue à denture intérieure	1	68 713 4200 55 002
31	4043 122 01	Schraube M 12x50 ISO 4762-10.9 bolt / boulon	8	
32	9326 175 01	Abstützung supporting equipment / appui	1	68 916 4000 55 000
33	7360 286 03	O-Ring 170,0x3 NBR 70 LN 267-1 O-ring / anneau torique d'étanchéité	1	
34	4042 063 01	Schraube M 8x20 ISO 4762-8.8 bolt / boulon	6	
35	9326 591 01	Antriebswelle primary shaft / arbre menant	1	68 918 4000 60 000
36	1003 2109	Innenring IR 50 x 55x 20 inner raceway / bague intérieure	2	
37	1002 1067	Lager 6010 C4 DIN 625 bearing / palier	2	
38	4220 108 01	Stützscheibe 63x80x3 DIN 988 supporting ring / rondelle pour bague de frein	1	
39	4342 199 01	Passfeder B 14x9x50 DIN 6885 fitting key / clavette d'ajustage	2	
40	4280 042 01	Sicherungsring 50x2 DIN 471 locking ring / circlip extérieur	1	
41	4281 025 01	Sicherungsring 80x2,5 DIN 472 locking ring / circlip intérieur	1	
42	7100 500 01	Wellendichtring 55x72x10 A DIN 3760 Viton rotary shaft seal / bague à lèvres avec ressort	1	
43	7109 087 01	Ring VA 0350 ring / bague	1	
44	8613 061 01	Fett 1kg Gebinde grease / graisse	0,15kg	
45	7264 584 01	O-Ring 300,0x6 68 EPDM/70 LN 267-1 O-ring / anneau torique d'étanchéité	1	
46	9443 218 03	Typenschild type plate / plaque signalétique	1	67 012 3000 95 200
47	4315 004 01	Kerbnagel 2x6 ISO 8746-St notched nail / clou conique	2	

E-Motor KGF 891
Electric motor / Moteur électrique

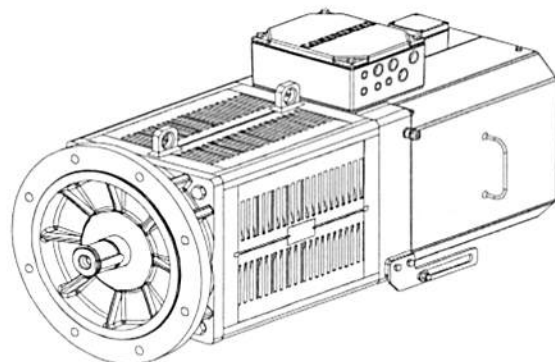
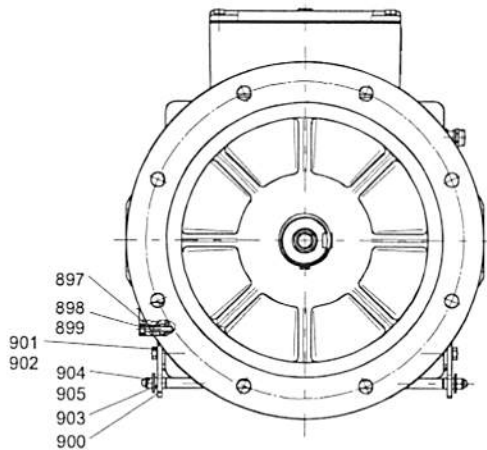
Bestell-Nr. : 9326 628 01
Order No.
Commande N°

Stückl.-Nr.: E 12.0891 X 000 / 200
Part List No.
Liste des Pièces N°

Zeichnungs-Nr. : E 12.0891 X 000 / 150
Drawing No.
Dessin N°



Ansicht: A
view / vue

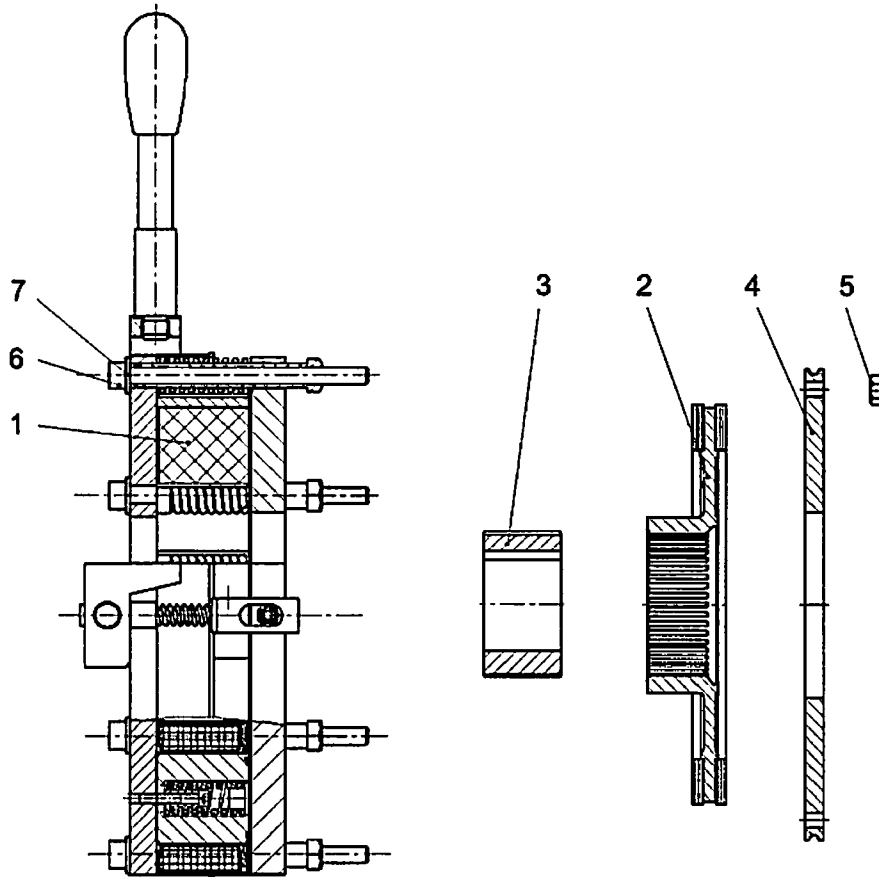


Teil-Nr. Part No. Pièce N°	Bestell-Nr. Order No. Commande N°	Teilbenennung Designation Désignation	Anz. Qty. Nbre.	Zeichnungs-Nr. Drawing No. Dessin N°
103	9759 134 01	Stator komplett, mit Teil Nr. 145 - 146 stator complete, with parts no. 145 - 146 / stator complet, avec pièces no. 145 - 146	1	E 12.0890 X 802 / 001
145	6152 206 01	Temperaturfühler Ansprech.Temperatur 150°C temperature sensor / sonde de température	1	
146	6298 419 01	Temperaturwächter T 20 71°C + - 6% temperature monitor / contrôleur de température	2	
400	9326 670 01	Rotor komplett, mit Teil Nr. 405 - 678 rotor complete, with parts no. 405 - 678 / rotor complet, avec pièces no. 405 - 678	1	E 12.0891 X 910 / 001
405	9759 140 01	Rotorpaket moving plates / plaques mobiles	1	E 12.0890 X 930 / 001
412	9326 671 01	Welle shaft / arbre	1	E 12.0891 X 220 / 001
420	4220 110 01	Stützscheibe 85x105x3,5 DIN 988 supporting ring / rondelle pour bague de frein	2	
453	4342 198 01	Passfeder B 22x14x395 DIN 6885 fitting key / clavette d'ajustage	1	
454	4280 063 01	Sicherungsring 85x3 DIN 471 locking ring / circlip extérieur	2	
675	1002 1262	Passfeder AB 18x11x60 DIN 6885 fitting key / clavette d'ajustage	1	
676	1002 1264	Passfeder B 18x11x50 DIN 6885 fitting key / clavette d'ajustage	1	
678	4280 049 01	Sicherungsring 60x2 DIN 471 locking ring / circlip extérieur	2	
700	9324 124 01	Montageteile, mit Teil Nr. 705 - 877 assembly parts, with parts no. 705 - 877 / pièces d'assemblage, avec pièces no. 705 - 877	1	E 12.0800 X 990 / 006
705	9324 127 01	Flanschlagerschild flange bearing plate / flasque bride	1	E 12.0800 X 403 / 003
706	4066 032 01	Schraube M 16x50 ISO 4017-10.9 bolt / boulon	4	
707	4239 116 01	Sicherungsscheibe VS 16 verzinkt lock washer / rondelle d'arrêt	4	
710	7451 750 01	Lager Nr. 6313 ZZ-C3 DIN 625 bearing / palier	1	
722	4220 133 01	Stützscheibe 65x85x3,5 DIN 988 supporting ring / rondelle pour bague de frein	1	
723	4280 052 01	Sicherungsring 65x2,5 DIN 471 locking ring / circlip extérieur	1	
724	4281 041 01	Sicherungsring 14x4 DIN 472 locking ring / circlip intérieur	1	

Teil-Nr. Part No. Pièce N°	Bestell-Nr. Order No. Commande N°	Teilbenennung Designation Désignation	Anz. Qty. Nbre.	Zeichnungs-Nr. Drawing No. Dessin N°
755	9324 130 01	Lagerschild end plate / flasque	1	E 12.0800 X 402 / 003
756	4043 129 01	Schraube M 12x90 ISO 4762-10.9 bolt / boulon	4	
757	4239 112 01	Sicherungsscheibe VS 12 verzinkt lock washer / rondelle d'arrêt	4	
760	7451 750 01	Lager Nr. 6313 2Z-C3 DIN 625 bearing / palier	1	
765	7208 051 01	Tellerfeder 139x90,5x1,25 DIN 2093 cup spring / ressort Belleville	6	
772	6024 401 01	Kabelverschraubung M 16x1,5 Ms 4,5 - 10mm cable joint / raccord de câble	1	
780	6230 009 01	Klemmbrett terminal board / planche à bornes	1	<ul style="list-style-type: none"> • nach Liebherr-Norm LN E 93.850/10 • according to Liebherr standard LN E 93.850/10 • suivant la norme Liebherr LN E 93.850/10
781	4042 041 01	Schraube M 6x20 ISO 4762-8.8 bolt / boulon	2	
782	4200 507 01	Scheibe 10,5 DIN 125-Ms washer / rondelle	18	
783	4115 508 01	Mutter M 10 ISO 4032-Ms nut / écrou	12	
785	6250 012 01	Erdungszeichen M 8 grounding sign / signe de terre	1	E 00.0000 X 636 / 004
786	4200 506 01	Scheibe 8 ISO 7089-Ms washer / rondelle	2	
787	4068 314 01	Schraube M 8x55 DIN 939-8.8 bolt / boulon	1	
788	4115 507 01	Mutter M 8 ISO 4032-Ms nut / écrou	2	
790	9324 132 01	Klemmkasten-Unterteil terminal box, under part / boîte de bornes, partie inférieure	1	E 00.0240 X 601 / 154
791	4042 065 01	Schraube M 8x25 ISO 4762-8.8 bolt / boulon	2	
792	4239 108 01	Sicherungsscheibe VS 8 verzinkt lock washer / rondelle d'arrêt	4	
793	9759 382 01	Dichtung 3x55x100 Moosgummi ölbeständig gasket / joint d'étanchéité	1	E 00.0000 X 378 / 053
794	4042 060 01	Schraube M 8x12 ISO 4762-8.8 bolt / boulon	2	
795	7790 281 01	Tellerstopfen EP 270 / 23,0 plate plug / bouchon plat	4	
796	7790 284 01	Tellerstopfen EP 270 / 14,5 plate plug / bouchon plat	4	
798	9324 128 01	Anbauplatte 4x195x235 extension board / plaque de rallonge	1	E 00.0000 X 693 / 012
800	1002 8753	Klemmleiste BK 6 terminal strip / borne plate	1	
801	4084 008 01	Schraube M 3x20 DIN 7985-4.8-H bolt / boulon	2	

Teil-Nr. Part No. Pièce N°	Bestell-Nr. Order No. Commande N°	Teilbenennung Designation Désignation	Anz. Qty. Nbre.	Zeichnungs-Nr. Drawing No. Dessin N°
805	6231 010 01	Klemmbrettverbinder terminal box upper part / partie supérieure de la boîte de bornes	3	• nach Liebherr-Norm LN E 93.861/10 • according to Liebherr standard LN E 93.861/10 • suivant la norme Liebherr LN E 93.861/10
806	9326 218 01	Klemmenhalter terminal holder / porte-bornes	1	E 00.0000 X 630 / 007
807	4042 037 01	Schraube M 6x10 ISO 4762-8.8 bolt / boulon	2	
808	4239 106 01	Sicherungsscheibe VS 6 verzinkt lock washer / rondelle d'arrêt	2	
810	9759 118 01	Klemmkasten-Oberteil terminal box upper part / partie supérieure de la boîte de bornes	1	E 00.0240 X 610 / 071
812	4042 071 01	Schraube M 8x25 ISO 4017-8.8 bolt / boulon	4	
813	4239 108 01	Sicherungsscheibe VS 8 verzinkt lock washer / rondelle d'arrêt	4	
815	9759 119 01	Dichtung gasket / joint d'étanchéité	1	E 00.0240 X 621 / 025
821	4042 005 01	Schraube M 4x16 ISO 4762-8.8 bolt / boulon	2	
822	4239 104 01	Sicherungsscheibe VS 4 verzinkt lock washer / rondelle d'arrêt	2	
824	7790 284 01	Tellerstopfen EP 270 / 14,5 plate plug / bouchon plat	1	
825	9394 015 01	Klemmkasten terminal box / boîte de bornes	1	E 00.0080 X 601 / 149
828	4084 018 01	Schraube M 4x10 DIN 7985-4.8-H bolt / boulon	2	
835	9393 711 01	Kupplungsflansch coupling flange / bride d'accouplement	1	E 00.0045 X 344 / 070
836	4042 024 01	Schraube M 5x30 ISO 4762-8.8 bolt / boulon	2	
837	4239 105 01	Sicherungsscheibe VS 5 verzinkt lock washer / rondelle d'arrêt	2	
838	1002 1254	Drehgeber 6000 U/Min rotary encoder / capteur rotatif	1	
839	9393 569 01	Ring 12x165/40RD ring / bague	1	E 00.0159 X 321 / 193
840	4042 003 01	Schraube M 4x10 ISO 4762-8.8 bolt / boulon	2	
841	4239 104 01	Sicherungsscheibe VS 4 verzinkt lock washer / rondelle d'arrêt	2	
842	4065 097 01	Schraube M 10x20 ISO 4017-8.8 bolt / boulon	4	
843	4239 110 01	Sicherungsscheibe VS 10 verzinkt lock washer / rondelle d'arrêt	4	
860	6250 022 01	Leistungsschild output plate / plaque de capacité	1	E 00.0000 X 300 / 007
861	4315 002 01	Kerbnagel 2x4 ISO 8746 Alu notched nail / clou conique	2	
870	6260 215 01	Fremdlüfter RH25M-2 DK-1E-2R separate fan / ventilateur séparé	1	

Teil-Nr. Part No. Pièce N°	Bestell-Nr. Order No. Commande N°	Teilbenennung Designation Désignation	Anz. Qty. Nbre.	Zeichnungs-Nr. Drawing No. Dessin N°
871	4065 042 01	Schraube M 6x12 ISO 4017-8.8 bolt / boulon	4	
872	4239 106 01	Sicherungsscheibe VS 6 verzinkt lock washer / rondelle d'arrêt	4	
875	6298 997 01	Einlaufdüse RH 25M inlet jet / buse d'entrée	1	
876	4065 021 01	Schraube M 5x10 ISO 4017-8.8 bolt / boulon	4	
877	4239 105 01	Sicherungsscheibe VS 5 verzinkt lock washer / rondelle d'arrêt	4	
880	9324 136 01	Lüfterhaube fan guard / capot de ventilation	1	E 12.0800 X 521 / 003
881	1002 5581	Schraube M 8x16 DIN 939-8.8 bolt / boulon	4	
882	4115 411 01	Mutter M 8 ähnl. ISO 4032-8 nut M 8 similar to ISO 4032-8 / écrou M 8 parail à ISO 4032-8	4	
885	9326 197 01	Luftleitblech spoiler / tôle chicane	1	E 00.0340 X 524 / 079
886	4065 042 01	Schraube M 6x12 ISO 4017-8.8 bolt / boulon	4	
887	4200 009 01	Scheibe 6 ISO 7089-St washer / rondelle	4	
890	9326 198 01	Lüfterdeckel fan cover / couvercle de ventilateur	1	E 12.0800 X 532 / 003
891	4065 021 01	Schraube M 5x10 ISO 4017-8.8 bolt / boulon	8	
892	4239 105 01	Sicherungsscheibe VS 5 verzinkt lock washer / rondelle d'arrêt	8	
894	9324 135 01	Fensterabdeckung 2x135x175 window covering / couverture de fenêtre	1	E 00.0000 X 416 / 234
895	1003 0045	Schraube M 5x10 DIN 316 bolt / boulon	4	
897	6020 787 01	Schelle 325 PPG collar / collier	1	
898	4009 055 01	Schraube M 6x50 DIN 316 bolt / boulon	4	
899	4218 007 01	Scheibe A 6,4 ISO 7093-St washer / rondelle	4	
900	9326 200 01	Lasche butt strap / éclisse	2	E 00.0000 X 327 / 033
901	4065 069 01	Schraube M 8x20 ISO 4017-8.8 bolt / boulon	4	
902	4239 108 01	Sicherungsscheibe VS 8 verzinkt lock washer / rondelle d'arrêt	4	
903	9326 199 01	Hülse 10,5x14x14 sleeve / douille	2	E 00.0014 X 337 / 015
904	4218 009 01	Scheibe A 8 ISO 7093-St washer / rondelle	2	
905	4120 004 01	Mutter M 8 DIN 986-8 nut / écrou	2	
*960	1016 8402	Federkraftbremse Typ: BFK468-25N spring-loaded brake / frein à ressort	1	<ul style="list-style-type: none"> • eingebaut ab 17.05.06 • fitted from 17.05.06 • monté à partir du 17.05.06



301502

Pos.	Artikel	Menge	Bezeichnung	Description	Serie	K
1	10168855	1	MAGNETTEIL ↔ □ 6	SOLENOID		
2	10042018	1	ROTOR	ROTOR		
3	10039896	1	NABE BO.60H7	HUB		
4	502894501	1	FLANSCH	FLANGE		
5	411504701	6	MUTTER ISO 4032 M 10 10	NUT		
6	4043014	6	ZYLINDERSCHRAUBE ISO 4762 M 10X140 1	CYLINDER SCREW		
7	420001301	6	SCHEIBE ISO 7089 10 ST	WASHER		

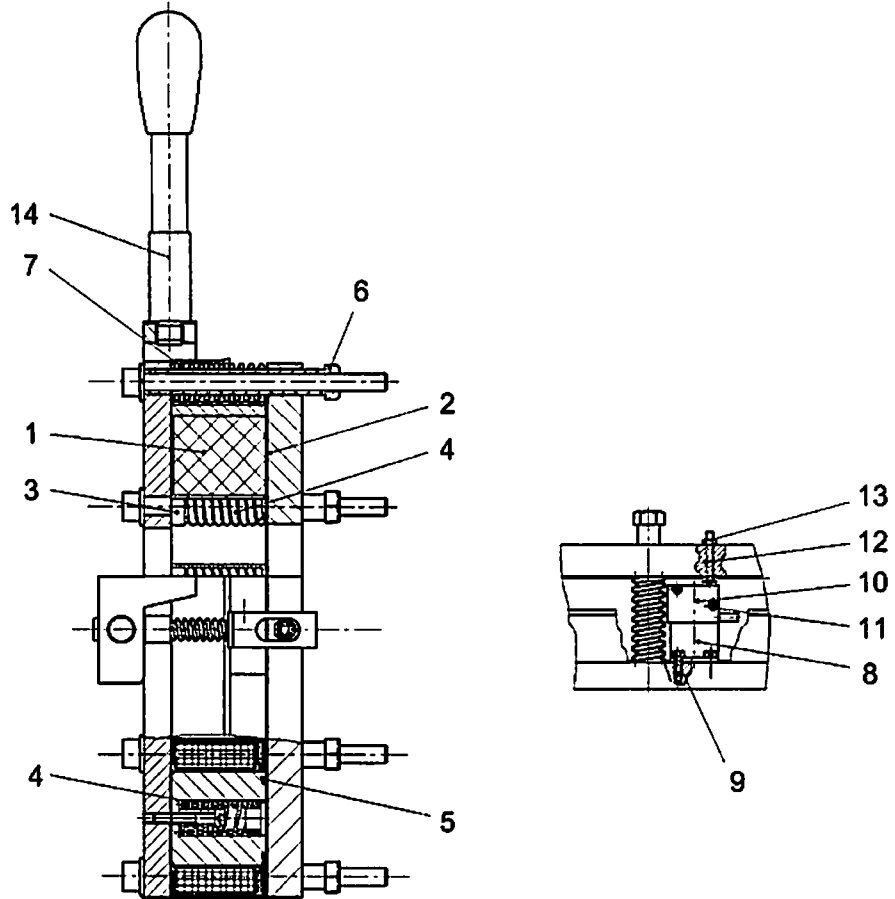
26.6.2006
301502

LIEBHERR

BREMSE
BRAKE

□ 5

10 16 840 2



300074

Pos.	Artikel	Menge	Bezeichnung	Description	Serie	K
1	10168856	1	MAGNETTEIL	SOLENOID		
2	10039925	1	ANKERSCHEIBE	CORE DISK / ARMATURE DISK		
3	10039924	4	FUEHRUNGSBOLZEN	GUIDE BOLT		
4	10039923	7	DRUCKFEDER	PRESSURE SPRING		
5	10041904	3	DICHTRING	SEALING RING		
6	10039922	6	HUELSE	SLEEVE		
7	10039915	6	DRUCKFEDER	PRESSURE SPRING		
8	10039912	1	WINKEL	ANGLE		
9	404200201	2	ZYLINDERSCHRAUBE ISO 4762 M4X8 8.8 A2	CYLINDER SCREW		
10	10039910	1	MIKROSCHALTER 250V 5A 1W IP65	MICROSWITCH		
11	400100601	2	SCHRAUBE DIN 84 M 3X16 5.8	SCREW		
12	10039897	1	SCHRAUBE M 4X30	SCREW		
13	411509501	1	MUTTER ISO 4032 M 4 6	NUT		
14	10166363	1	HANDLUEFTUNG	HAND LIFTING / MANUAL RELE		

⇨ □ 7

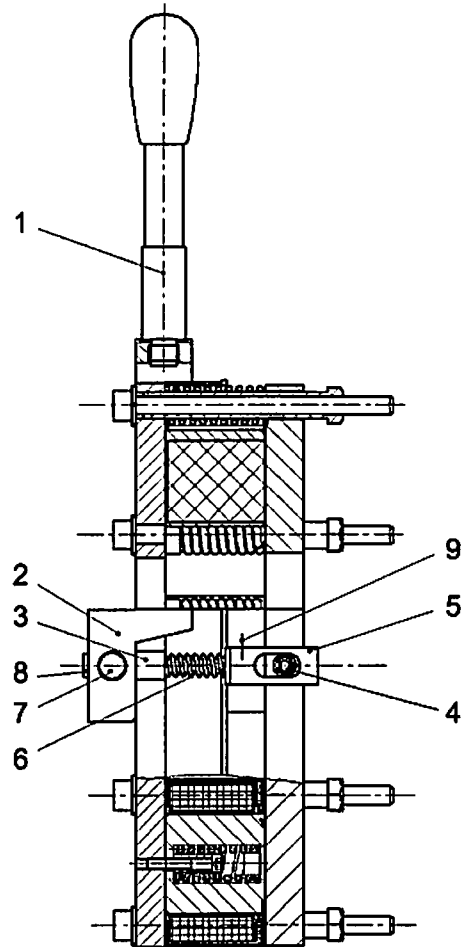
26.6.2006
300074

LIEBHERR

MAGNETTEIL
SOLENOID

□ 6

10 16 885 5



300075

Pos.	Artikel	Menge	Bezeichnung	Description	Serie	K
1	10039895	1	HEBEL	LEVER		
2	10166361	1	HANDLUEFTBUEGEL	HAND-OPERATED BRAKE RELEASE		
3	10166357	2	AUGENSCHRAUBE	EYE BOLT		
4	10168853	2	SCHWERSPANNSTIFT 12	HEAVY DOWEL PIN	20060517-	
5	10166359	2	LASCHE	BUTT STRAP / CONNECTING PL		
6	10166358	2	DRUCKFEDER 2,0X10,3X44	PRESSURE SPRING		
7	10166360	2	BOLZEN	PIN		
8	4600179	2	ZYLINDERSCHRAUBE ISO 4762 M 8X80 8.8	CYLINDER SCREW		
9	10166367	2	GEWINDESTIFT DIN 916 M 4X5 45H	SET SCREW		

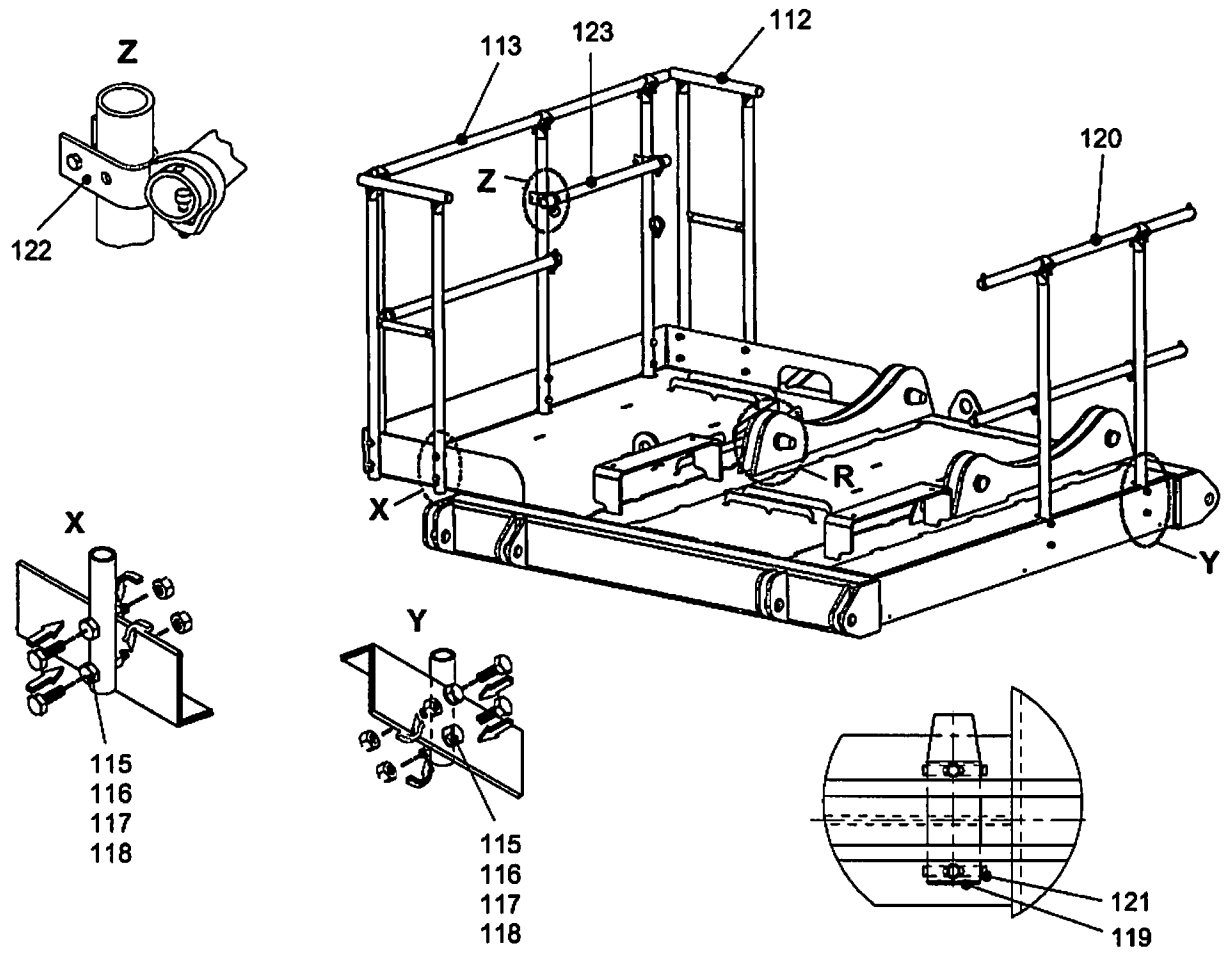
26.6.2006
300075

LIEBHERR

HANDLUEFTUNG
HAND LIFTING / MANUAL RELEASE

7

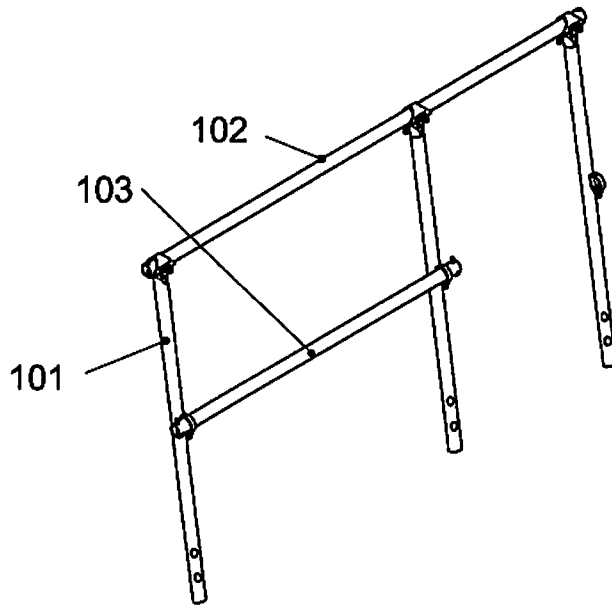
10 16 636 3



C051.025-721.100

300425

Pos.	Artikel	Menge	Bezeichnung	Description	Serie	K
111	932733901	1	HUBWERKSRAHMEN	HOIST GEAR FRAME		
112	988018801	2	GELAENDER 2-1100/400/500	HAND-RAIL		
113	968820001	1	GELAENDER ⇒ □ 6	HAND-RAIL		
115	406145801	18	SECHSKANTSCHRAUBE ISO 4014 M 12X60	HEX HEAD SCREW		
116	420009001	18	SCHEIBE ISO 7089 12 ST	WASHER		
117	423911201	18	SICHERUNGSSCHEIBE VS12	LOCK WASHER		
118	411507501	18	MUTTER ISO 4032 M 12 10	NUT		
119	971013801	4	BOLZEN	PIN		
120	939547701	1	GELAENDER ⇒ □ 8	HAND-RAIL		
121	433010301	8	SPLINT ISO 1234 10X80 ST	COTTER PIN		
122	939416801	2	HALTER ⇒ □ 9	CLAMP		
123	939530701	1	GELAENDERROHR	RAIL TUBE		



300423

Pos.	Artikel	Menge	Bezeichnung	Description	Serie	K
101	939416301	3	PFOSTEN ⇨ □ 7	VERTICAL ROD		
102	939531701	1	GELAENDERROHR	RAIL TUBE		
103	939531001	1	GELAENDERROHR	RAIL TUBE		

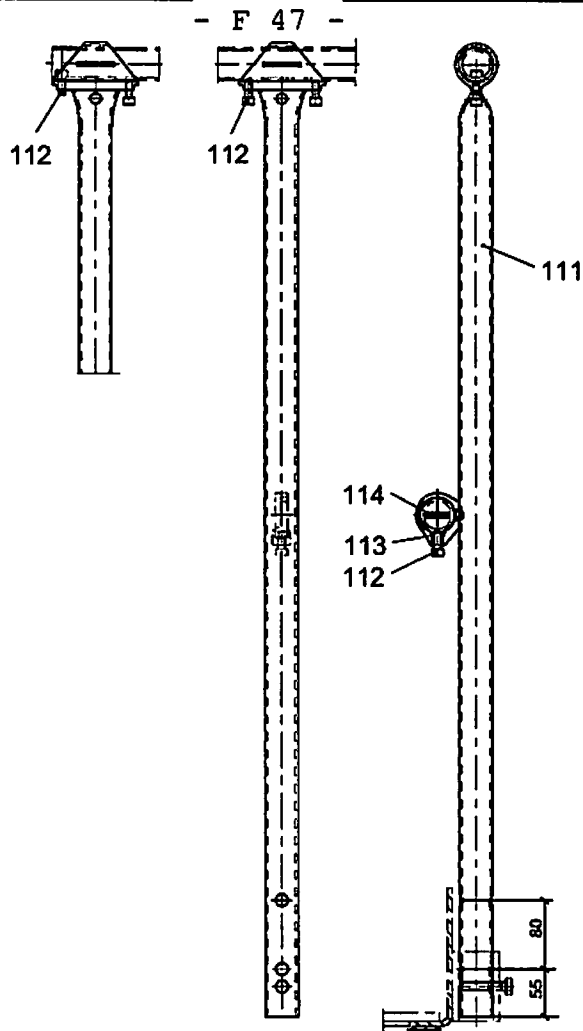
13.7.2005
300423

LIEBHERR

GELAENDER
HAND-RAIL

□ 6

96 88 200 01



PAG401CB600-100

300321

Pos.	Artikel	Menge	Bezeichnung	Description	Serie	K
111	939416401	1	PFOSTEN	VERTICAL ROD		
112	404206301	3	ZYLINDERSCHRAUBE ISO 4762 M 8X20 8.8	CYLINDER SCREW		
113	411000301	1	MUTTER DIN 557 M 8 5	NUT		
114	433009001	2	SPLINT ISO 1234 8X56 ST	COTTER PIN		

13.7.2005
300321

LIEBHERR

PFOSTEN
VERTICAL ROD

7

93 94 163 01

OHNE BILD
WITHOUT ILLUSTRATION
SANS PLANCHE

Pos.	Artikel	Menge	Bezeichnung	Description	Serie	K
101	939416301	2	PFOSTEN ⇨ □ 7	VERTICAL ROD		
102	939531201	2	GELAENDERROHR	RAIL TUBE		

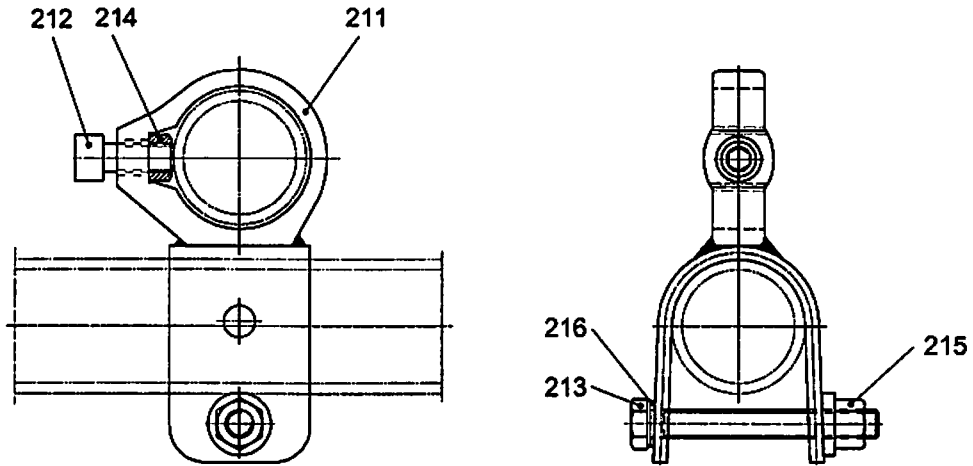
13.7.2005
100000

LIEBHERR

GELAENDER
HAND-RAIL

□ 8

93 95 477 01



PAG400CB600-200

300320

Pos.	Artikel	Menge	Bezeichnung	Description	Serie	K
211	939416901	1	HALTER	CLAMP		
212	404206301	1	ZYLINDERSCHRAUBE ISO 4762 M 8X20 8.8	CYLINDER SCREW		
213	406508001	1	SECHSKANTSCHRAUBE ISO 4017 M 8X65 8.	HEX HEAD SCREW		
214	411000301	1	MUTTER DIN 557 M 8 5	NUT		
215	411541101	1	MUTTER M 8 8	NUT		
216	420001201	1	SCHEIBE ISO 7089 8 ST	WASHER		

13.7.2005
300320

LIEBHERR

HALTER
CLAMP

9

93 94 168 01