



# Gegenausleger

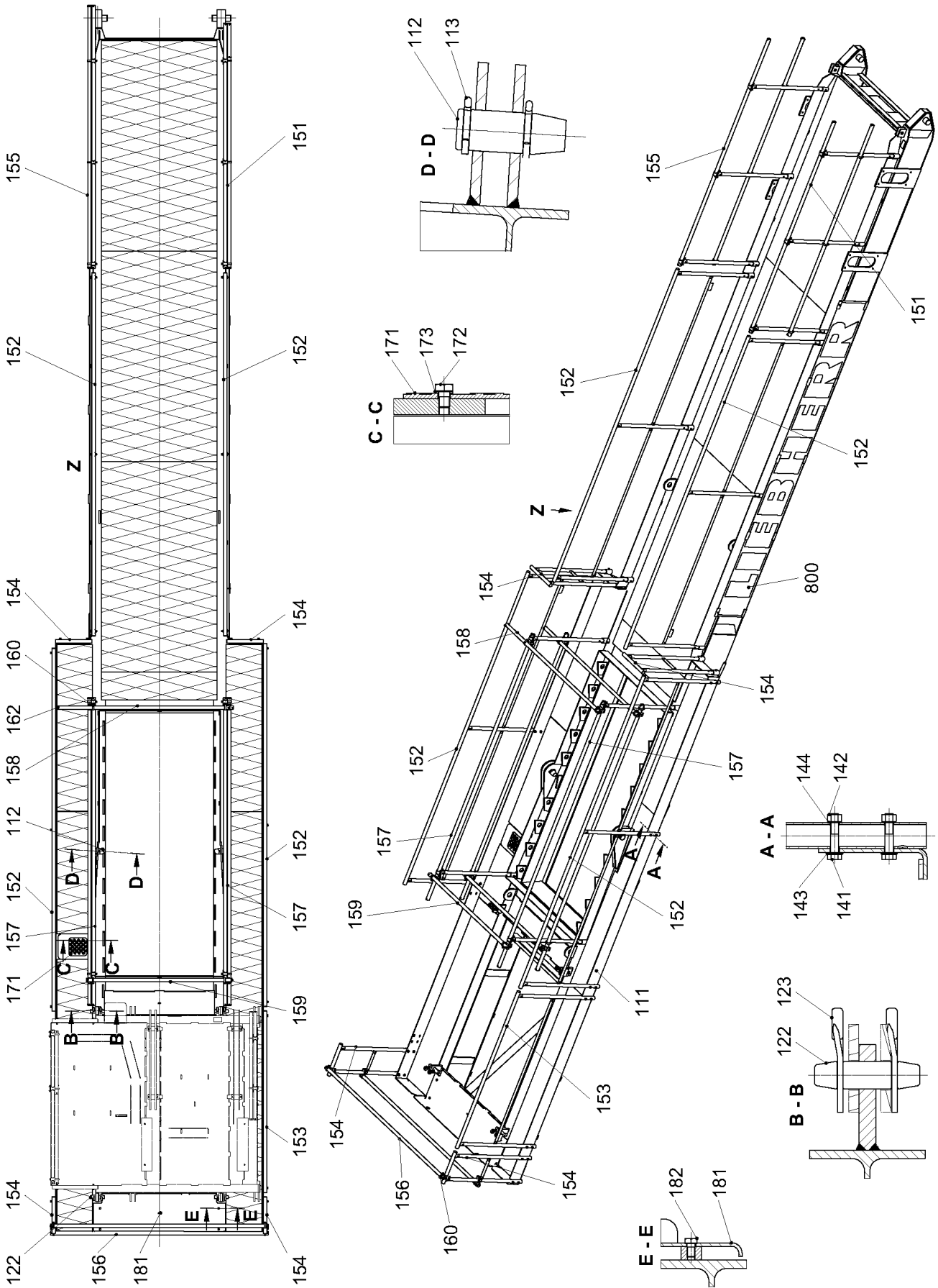
## Counter-jib / Contre-flèche

|  |       |
|--|-------|
| <b>Gegenausleger</b><br>Counter-jib<br>Contre-flèche   | F 1   |
| <b>Geländer</b><br>Hand rail<br>Garde-corps  | F 2   |
| <b>Pfosten</b><br>Vertical rod<br>Poteau   | F 2.1 |
| <b>Geländer</b><br>Hand rail<br>Garde-corps  | F 2.2 |
| <b>Geländer</b><br>Hand rail<br>Garde-corps  | F 2.3 |
| <b>Halter</b><br>Clamp<br>Attache  | F 2.4 |
| <b>Schild</b><br>Label<br>Panneau  | F 2.5 |
| <b>Gegenausleger</b><br>Counter-jib<br>Contre-flèche   | F 3   |
| <b>Gegenauslegerabspannung</b><br>Counter-jib tie bars<br>Haubanage de contre-flèche                                     | F 4   |
| <b>Elektroinstallation Gegenausleger</b><br>Electric installation, counter-jib<br>Installation électrique, contre-flèche | F 5   |



|  |                        |      |
|--|------------------------|------|
| <b>Hubwerk</b>                                   | <b>WiW 260 MZ 401</b>  | F 9  |
| Hoist gear                                       |                        |      |
| Mécanisme de levage                              |                        |      |
| <b>Getriebeendschalter oder Senktiefensensor</b> |                        | F 12 |
| Transmission limit switch or hook level sensor   |                        |      |
| Fin de course rotatif à réducteur ou             |                        |      |
| détecteur de distance entre crochet et flèche    |                        |      |
| <b>Planetengetriebe</b>                          |                        | F 13 |
| <b>2-stufig</b>                                  |                        |      |
| planetary gear                                   |                        |      |
| two stage  |                        |      |
| réducteur à satellites                           |                        |      |
| à deux vitesses                                  |                        |      |
| <b>Motor</b>                                     |                        | F 16 |
| Motor  |                        |      |
| Moteur   |                        |      |
| <b>Federkraftbremse</b>                          | <b>Typ: BFK468-25N</b> | F 21 |
| Spring-loaded brake                              |                        |      |
| Frein à ressort                                  |                        |      |
| <b>Hubwerksrahmen</b>                            |                        | F 26 |
| Hoist gear frame                                 |                        |      |
| Cadre du mécanisme de levage                     |                        |      |





C040.036-711.000

302438






26.1.2007  
302438

**LIEBHERR**


GEGENAUSLEGER  
COUNTER-JIB

5 (1/2)

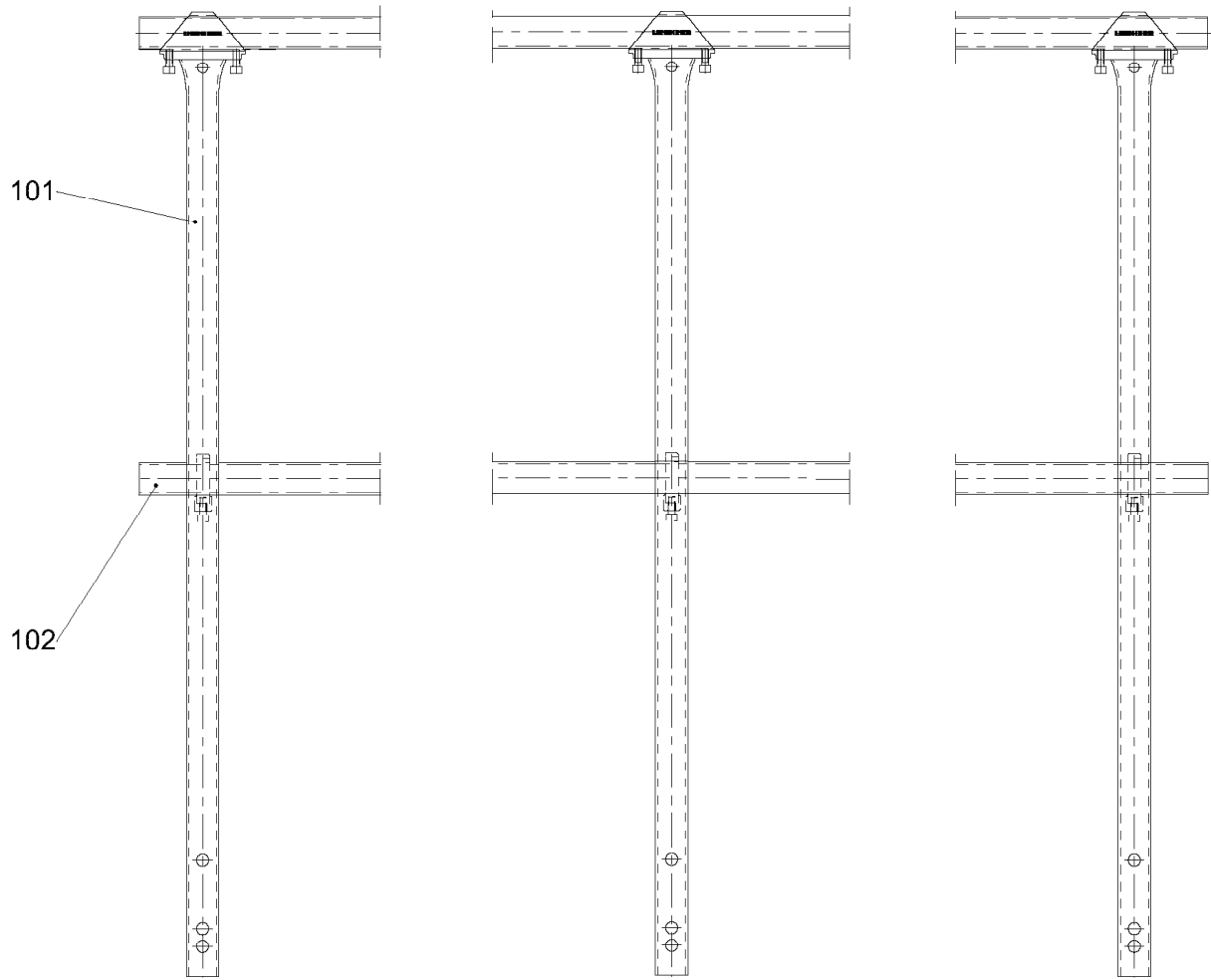
96 98 883 01

| Pos. | Artikel   | Menge | Bezeichnung   | Description              | Serie |
|------|-----------|-------|---|--------------------------|-------|
| 111  | 969882101 | 1     | GEGENAUSLEGER   | COUNTER-JIB              |       |
| 112  | 997500901 | 2     | BOLZEN  | PIN                      |       |
| 113  | 433010501 | 4     | SPLINT ISO 1234 10X90 ST  | COTTER PIN               |       |
| 122  | 997827201 | 4     | BOLZEN  | PIN                      |       |
| 123  | 433100901 | 8     | FEDERSTECKER LN 262 8X130 2WIND ST  | SPRING PLUG              |       |
| 141  | 4061065   | 24    | SECHSKANTSCHRAUBE ISO 4014 M 12X60 8.8  | HEX HEAD SCREW           |       |
| 142  | 411504801 | 24    | MUTTER ISO 4032 M 12 10   | NUT                      |       |
| 143  | 420001601 | 24    | SCHEIBE ISO 7089 12 ST  | WASHER                   |       |
| 144  | 423911201 | 24    | SICHERUNGSSCHEIBE VS 12   | LOCK WASHER              |       |
| 151  | 939650601 | 1     | GELAENDER<br>⇒  7  | HAND-RAIL                |       |
| 152  | 931813701 | 4     | GELAENDER   | HAND-RAIL                |       |
| 153  | 931813501 | 1     | GELAENDER   | HAND-RAIL                |       |
| 154  | 988018801 | 4     | GELAENDER 2-1100/400/500  | HAND-RAIL                |       |
| 155  | 933048101 | 1     | GELAENDER<br>⇒  9  | HAND-RAIL                |       |
| 156  | 939532401 | 2     | GELAENDERROHR   | RAILING PIPE / RAIL TUBE |       |
| 157  | 932921001 | 2     | GELAENDER<br>⇒  10 | HAND-RAIL                |       |
| 158  | 939531901 | 2     | GELAENDERROHR   | RAILING PIPE / RAIL TUBE |       |
| 159  | 939531601 | 2     | GELAENDERROHR   | RAILING PIPE / RAIL TUBE |       |
| 160  | 939416801 | 12    | HALTER<br>⇒  11    | CLAMP                    |       |
| 162  | 433009001 | 12    | SPLINT ISO 1234 8X56 ST   | COTTER PIN               |       |
| 171  | 957983001 | 1     | BLECH 4X200X200   | SHEET METAL              |       |
| 172  | 4065136   | 2     | SECHSKANTSCHRAUBE ISO 4017 M 8X12 8.8   | HEX HEAD SCREW           |       |
| 173  | 423910801 | 2     | SICHERUNGSSCHEIBE VS 8  | LOCK WASHER              |       |
| 181  | 969890001 | 1     | TRITTBLECH 5/6,5X624X1526   | STEP PLATE               |       |
| 182  | 4900120   | 4     | SECHSKANTSCHRAUBE ISO 4017 M12X20 8.8 A3  | HEX HEAD SCREW           |       |
| 800  | 950876501 | 2     | SCHILD<br>⇒  12  | LABEL                    |       |

26.1.2007

**LIEBHERR**GEGENAUSLEGER  
COUNTER-JIB 6 (2/2)

96 98 883 01



LN 266-2

301020

| Pos. | Artikel   | Menge | Bezeichnung      | Description              | Serie |
|------|-----------|-------|------------------|--------------------------|-------|
| 101  | 939416301 | 3     | PFOSTEN<br>⇒ □ 8 | VERTICAL ROD             |       |
| 102  | 939532701 | 2     | GELAENDERROHR    | RAILING PIPE / RAIL TUBE |       |

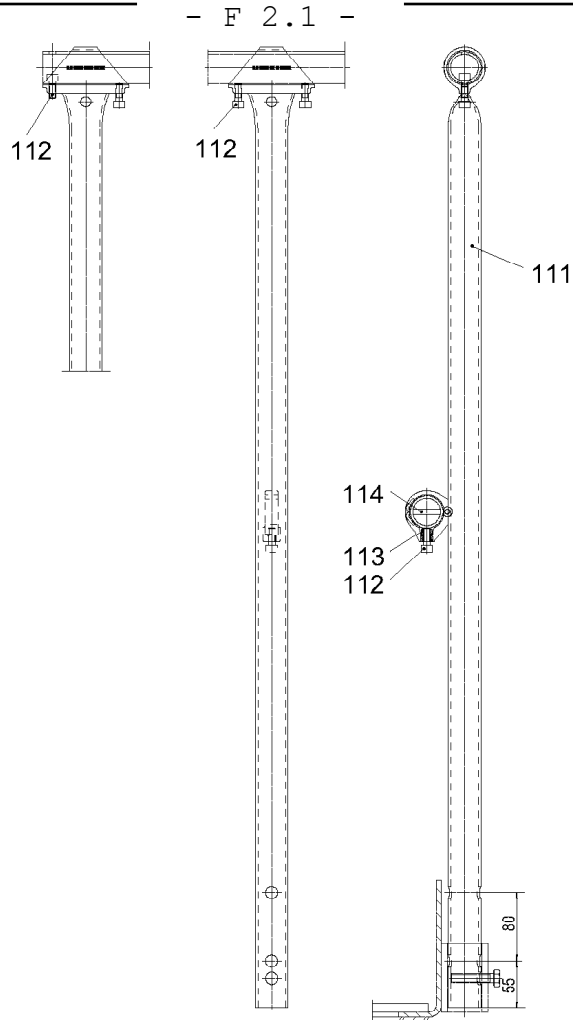
26.1.2007  
301020

**LIEBHERR**

GELAENDER  
HAND-RAIL

□ 7

93 96 506 01



PAG401CB600-100

300321

| Pos. | Artikel   | Menge | Bezeichnung                             | Description    | Serie |
|------|-----------|-------|---|----------------|-------|
| 111  | 939416401 | 1     | PFOSTEN                                 | VERTICAL ROD   |       |
| 112  | 4600079   | 3     | ZYLINDERSCHRAUBE ISO 4762 M8x20 8.8 A2C | CYLINDER SCREW |       |
| 113  | 411000301 | 1     | MUTTER DIN 557 M 8 5                    | NUT            |       |
| 114  | 433009001 | 2     | SPLINT ISO 1234 8X56 ST                 | COTTER PIN     |       |

26.1.2007  
300321

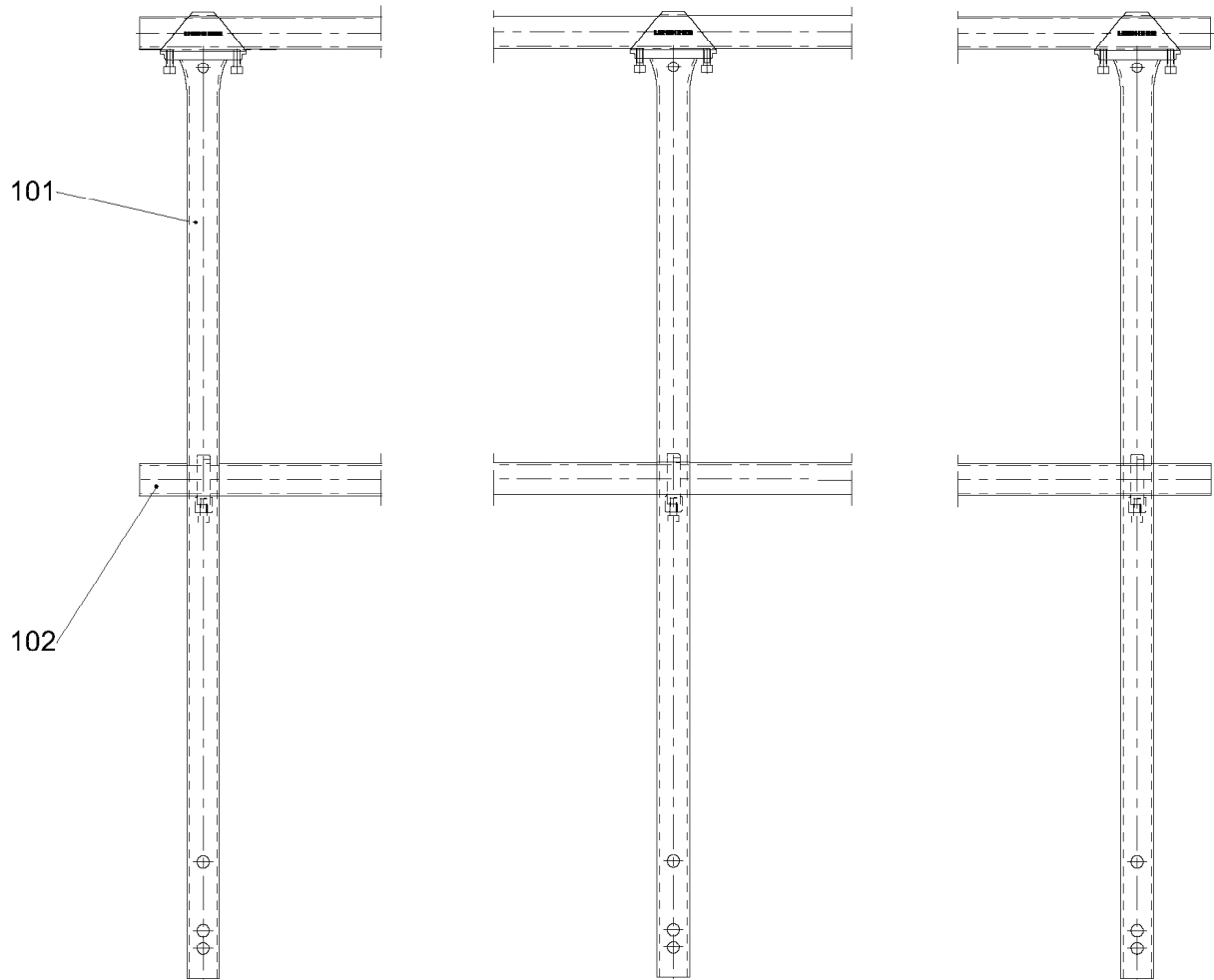
**LIEBHERR**

PFOSTEN  
VERTICAL ROD

8

93 94 163 01





LN 266-2

301020

| Pos. | Artikel   | Menge | Bezeichnung      | Description              | Serie |
|------|-----------|-------|------------------|--------------------------|-------|
| 1    | 939416301 | 3     | PFOSTEN<br>⇒ □ 8 | VERTICAL ROD             |       |
| 2    | 939532901 | 2     | GELAENDERROHR    | RAILING PIPE / RAIL TUBE |       |

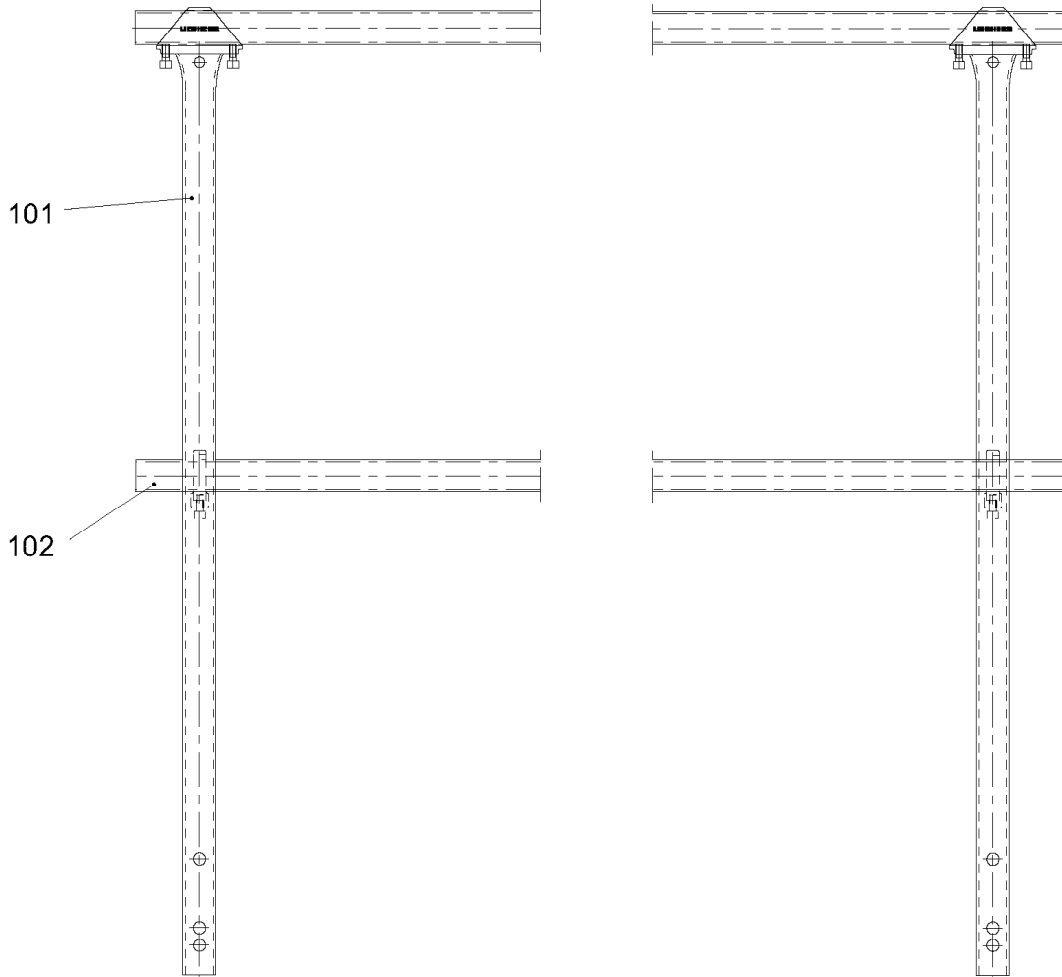
26.1.2007  
301020

**LIEBHERR**

GELAENDER  
HAND-RAIL

□ 9

93 30 481 01



LN 266-2

301017

| Pos. | Artikel   | Menge | Bezeichnung      | Description              | Serie |
|------|-----------|-------|------------------|--------------------------|-------|
| 101  | 939416301 | 2     | PFOSTEN<br>⇒ □ 8 | VERTICAL ROD             |       |
| 102  | 939533401 | 2     | GELAENDERROHR    | RAILING PIPE / RAIL TUBE |       |

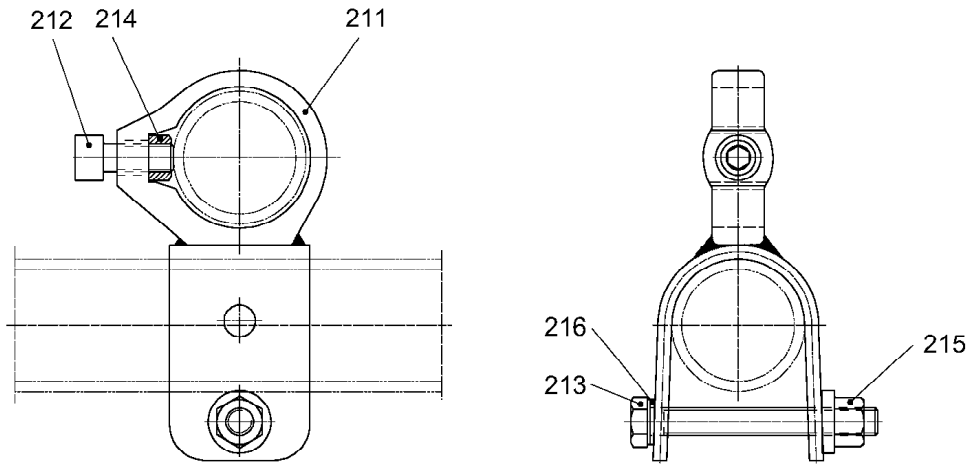
26.1.2007  
301017

**LIEBHERR**

GELAENDER  
HAND-RAIL

□ 10

93 29 210 01



PAG400CB600-200

300320

| Pos. | Artikel   | Menge | Bezeichnung                             | Description    | Serie     |
|------|-----------|-------|---|----------------|-----------|
| 211  | 939416901 | 1     | HALTER                                  | CLAMP          |           |
| 212  | 4600079   | 1     | ZYLINDERSCHRAUBE ISO 4762 M8x20 8.8 A2C | CYLINDER SCREW | 20060119- |
| 213  | 406508001 | 1     | SECHSKANTSCHRAUBE ISO 4017 M 8X65 8.8   | HEX HEAD SCREW |           |
| 214  | 411000301 | 1     | MUTTER DIN 557 M 8 5                    | NUT            |           |
| 215  | 411541101 | 1     | MUTTER M 8 8                            | NUT            |           |
| 216  | 420001201 | 1     | SCHEIBE ISO 7089 8 ST                   | WASHER         |           |

26.1.2007  
300320

**LIEBHERR**

HALTER  
CLAMP

11

93 94 168 01



816  
817

812

C013.000-711.800

300367

| Pos. | Artikel   | Menge | Bezeichnung                           | Description    | Serie |
|------|-----------|-------|---------------------------------------|----------------|-------|
| 812  | 991139201 | 1     | LIEBHERR-SCHILD                       | LIEBHERR PLATE |       |
| 816  | 4900539   | 2     | SECHSKANTSCHRAUBE ISO 4017 M 6X25 8.8 | HEX HEAD SCREW |       |
| 817  | 411509701 | 4     | MUTTER ISO 4032 M 6 8                 | NUT            |       |

26.1.2007  
300367

**LIEBHERR**

SCHILD  
LABEL

12

95 08 765 01

**Gegenausleger**  
Counter-jib / Contre-flèche

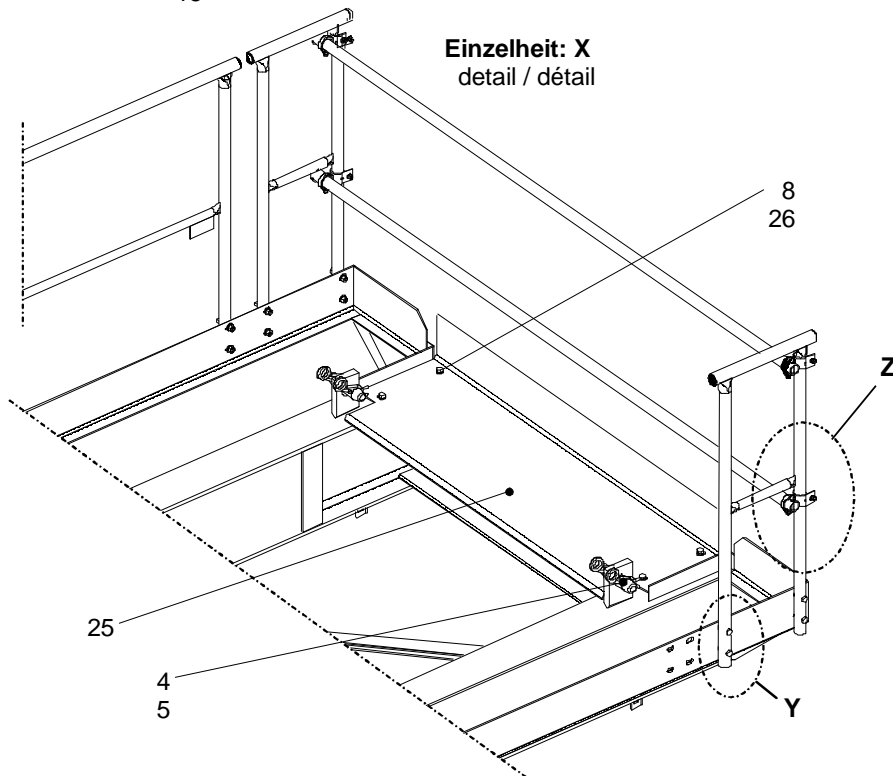
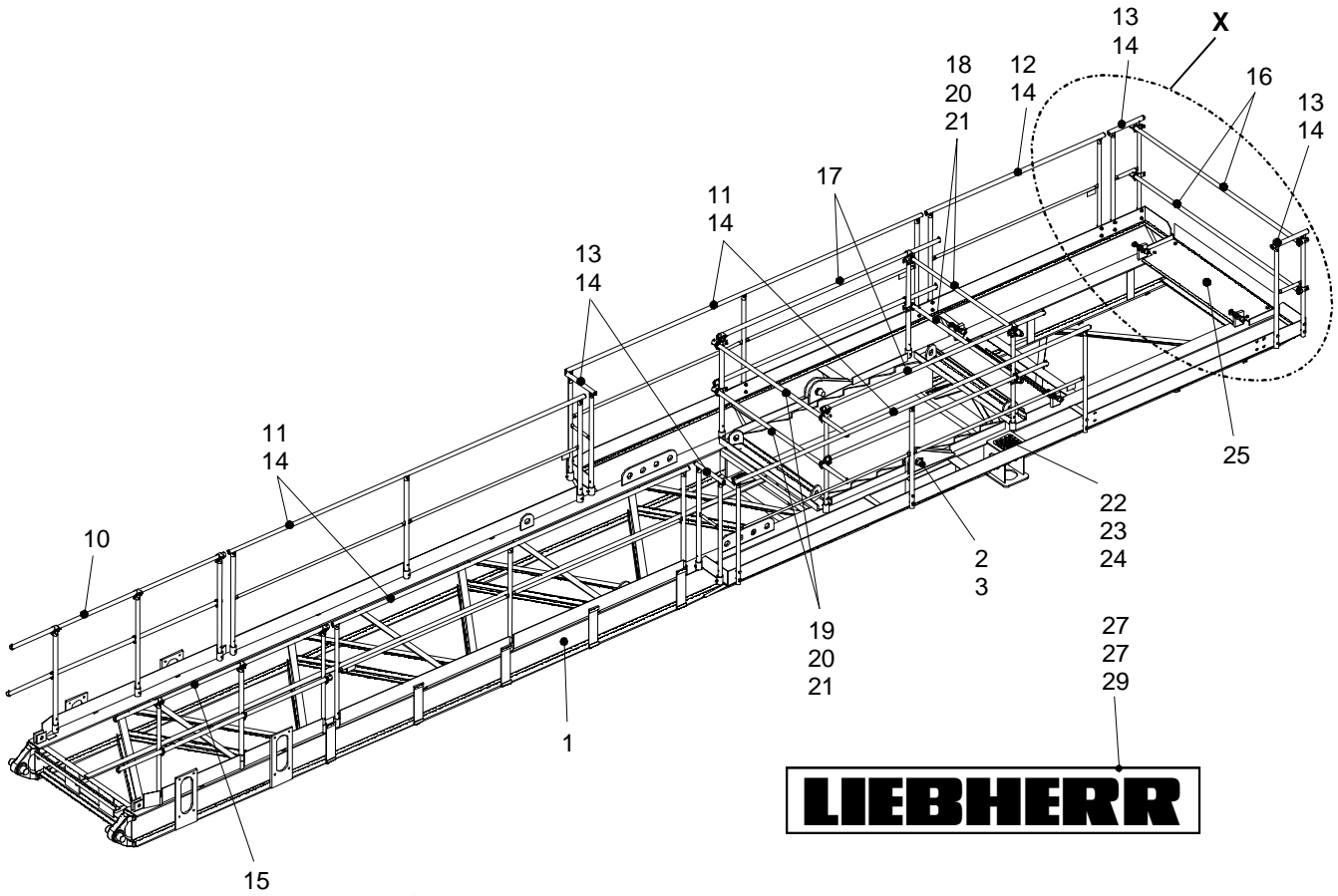
(für WiW ... MZ ...)

**Bestell-Nr. : 9324 593 01**

Order No.  
Commande N°

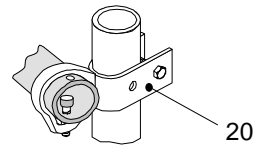
**Zeichnungs-Nr. : C040.025 - 711.000**

Drawing No.  
Dessin N°

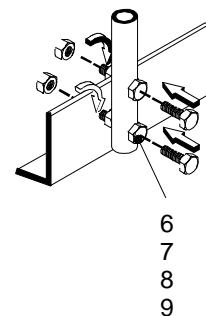


**Einzelheit: X**  
detail / détail

**Einzelheit: Z**  
detail / détail



**Einzelheit: Y**  
detail / détail



| Teil-Nr.<br>Part No.<br>Pièce N° | Bestell-Nr.<br>Order No.<br>Commande N° | Teilbenennung<br>Designation<br>Désignation  | Anz.<br>Qty.<br>Nbre. | Zeichnungs-Nr.<br>Drawing No.<br>Dessin N° |
|----------------------------------|---|--|-----------------------|--|
| 1                                | 9324 565 01                             | <b>Gegenausleger</b><br>counter-jib / contre-flèche  | 1                     | C 040.025 – 711.111                        |
| 2                                | 9975 009 01                             | <b>Bolzen Ø 60mm Form 200</b><br>pin / axe   | 2                     | BOL LN 17                                  |
| 3                                | 4330 105 01                             | <b>Splint 10x90 ISO 1234-St</b><br>cotter pin / goupille fendue  | 4                     |  |
| 4                                | 9978 272 01                             | <b>Bolzen Ø 40mm Form 200</b><br>pin / axe   | 4                     | BOL LN 24                                  |
| 5                                | 4331 009 01                             | <b>Federstecker Ø 8mm LN 262</b><br>spring clip / goupille à ressort   | 8                     |  |
| 6                                | 4061 115 01                             | <b>Schraube M 12x60 ISO 4014-8.8</b><br>bolt / boulon  | 24                    |  |
| 7                                | 4115 048 01                             | <b>Mutter M 12 ISO 4032-10</b><br>nut / écrou  | 24                    |  |
| 8                                | 4200 016 01                             | <b>Scheibe 12 ISO 7089-St</b><br>washer / rondelle   | 24                    |  |
| 9                                | 4239 112 01                             | <b>Sicherungsscheibe VS 12 verzinkt</b><br>lock washer / rondelle d'arrêt  | 24                    |  |
| *10                              | 9396 506 01                             | <b>Geländer LN 266-2 3/2700/2700</b><br>hand rail / garde-corps  | 1                     |  |
| 11                               | 9318 137 01                             | <b>Geländer mit Teil-Nr. 14</b><br>hand rail<br>with parts no. 14 /<br>garde-corps<br>avec pièces no.14                | 4                     | PAG 401 CB 302 - 110                       |
| 12                               | 9318 135 01                             | <b>Geländer mit Teil-Nr. 14</b><br>hand rail<br>with parts no.14 /<br>garde-corps<br>avec pièces no. 14                | 1                     | PAG 401 CB 106 - 110                       |
| 13                               | 9880 188 01                             | <b>Geländer 2-1100/400/500 mit Teil-Nr. 14</b><br>hand rail<br>with parts no.14 /<br>garde-corps<br>avec pièces no. 14 | 4                     | PAG 400 LB 003 - 110                       |
| 14                               | 7790 199 01                             | <b>Verschlussstopfen EP 620/G</b><br>sealing plug /<br>bouchon de fermeture  | 2                     |  |
| *15                              | 9330 481 01                             | <b>Geländer LN 266-2 3/2900/2900</b><br>hand rail / garde-corps  | 1                     |  |
| 16                               | 9395 324 01                             | <b>Geländerrohr LN 266 - 2400</b><br>railing pipe / tuyau de garde-corps   | 2                     |  |
| *17                              | 9329 210 01                             | <b>Geländer LN 266-2 2/3400/3400</b><br>hand rail / garde-corps  | 2                     |  |
| 18                               | 9395 316 01                             | <b>Geländerrohr LN 266 - 1600</b><br>railing pipe / tuyau de garde-corps   | 2                     |  |
| 19                               | 9395 319 01                             | <b>Geländerrohr LN 266 - 1900</b><br>railing pipe / tuyau de garde-corps   | 2                     |  |
| *20                              | 9394 168 01                             | <b>Halter</b><br>clamp / attache   | 12                    | PAG 400 CB 600 - 200                       |
| 21                               | 4330 090 01                             | <b>Splint 8x56 ISO 1234-St</b><br>cotter pin / goupille fendue   | 12                    |  |
| 22                               | 9579 830 01                             | <b>Riffelblech 4x200x200</b><br>checker plate / tôle gaufrée   | 1                     | C 048.001 – 711.286                        |

| <b>Teil-Nr.</b><br>Part No.<br>Pièce N° | <b>Bestell-Nr.</b><br>Order No.<br>Commande N° | <b>Teilbenennung</b><br>Designation<br>Désignation                       | <b>Anz.</b><br>Qty.<br>Nbre. | <b>Zeichnungs-Nr.</b><br>Drawing No.<br>Dessin N° |
|---|--|--|------------------------------|---|
| 23                                      | <b>4065 066 01</b>                             | <b>Schraube M 8x12 ISO 4017-8.8</b><br>bolt / boulon                     | 2                            |   |
| 24                                      | <b>4239 108 01</b>                             | <b>Sicherungsscheibe VS 8 verzinkt</b><br>lock washer / rondelle d'arrêt | 2                            |   |
| 25                                      | <b>9323 531 01</b>                             | <b>Riffelblech 5/6,5x591x1446</b><br>checker plate / tôle gaufrée        | 1                            | C 050.020 – 711.181                               |
| 26                                      | <b>4065 125 01</b>                             | <b>Schraube M 12x20 ISO 4017-8.8</b><br>bolt / boulon                    | 4                            |   |
| 27                                      | <b>9911 392 01</b>                             | <b>Schild &gt;Liebherr&lt;</b><br>plate / plaque                         | 2                            | SLD0 40.40 WH 03                                  |
| 28                                      | <b>4065 047 01</b>                             | <b>Schraube M 6x25 ISO 4017-8.8</b><br>bolt / boulon                     | 4                            |   |
| 29                                      | <b>4115 097 01</b>                             | <b>Mutter M 6 ISO 4032-8</b><br>nut / écrou                              | 8                            |   |

**Geländer 3/2700/2700**

Hand rail / Garde-corps

**Bestell-Nr. : 9396 506 01**

Order No.  
Commande N°

**Zeichnungs-Nr. : LN 266 - 2**

Drawing No.  
Dessin N°

| <b>Teil-Nr.</b><br>Part No.<br>Pièce N° | <b>Bestell-Nr.</b><br>Order No.<br>Commande N° | <b>Teilbenennung</b><br>Designation<br>Désignation                       | <b>Anz.</b><br>Qty.<br>Nbre. | <b>Zeichnungs-Nr.</b><br>Drawing No.<br>Dessin N° |
|---|--|--|------------------------------|---|
| *1                                      | <b>9394 163 01</b>                             | <b>Pfosten</b><br>vertical rod / poteau                                  | 3                            | PAG 401 CB 600 - 100                              |
| 2                                       | <b>9395 327 01</b>                             | <b>Geländerrohr LN 266 - 2700</b><br>railing pipe / tuyau de garde-corps | 2                            |   |



**Geländer 3/2900/2900**

Hand rail / Garde-corps

**Bestell-Nr. : 9330 481 01**

Order No.  
Commande N°

**Zeichnungs-Nr. : LN 266 - 2**

Drawing No.  
Dessin N°

| <b>Teil-Nr.</b><br>Part No.<br>Pièce N° | <b>Bestell-Nr.</b><br>Order No.<br>Commande N° | <b>Teilbenennung</b><br>Designation<br>Désignation                       | <b>Anz.</b><br>Qty.<br>Nbre. | <b>Zeichnungs-Nr.</b><br>Drawing No.<br>Dessin N° |
|---|--|--|------------------------------|---|
| *1                                      | <b>9394 163 01</b>                             | <b>Pfosten</b><br>vertical rod / poteau                                  | 3                            | PAG 401 CB 600 - 100                              |
| 2                                       | <b>9395 329 01</b>                             | <b>Geländerrohr LN 266 - 2900</b><br>railing pipe / tuyau de garde-corps | 2                            |   |

**Geländer 2/3400/3400**

Hand rail / Garde-corps

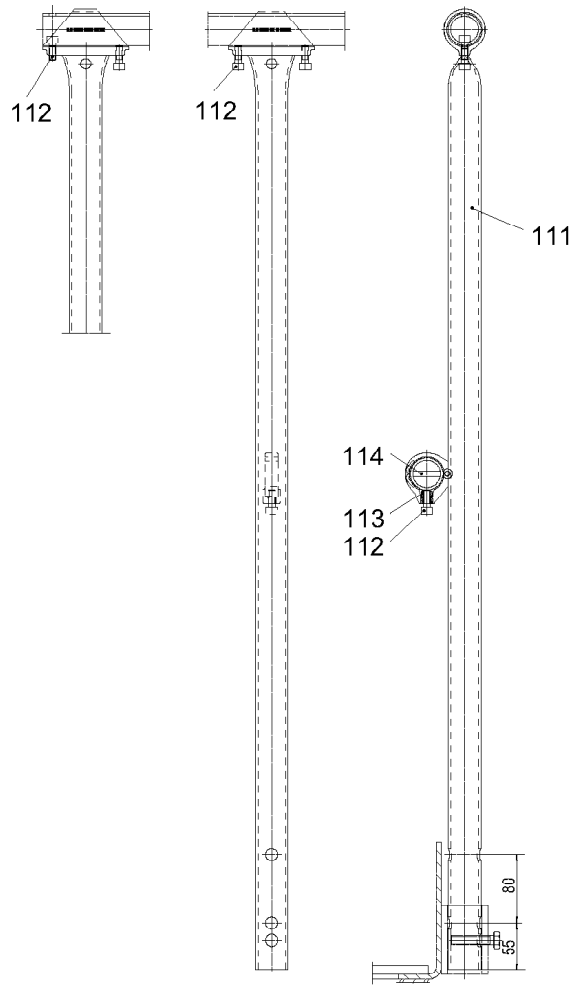
**Bestell-Nr. : 9329 210 01**

Order No.  
Commande N°

**Zeichnungs-Nr. : LN 266 - 2**

Drawing No.  
Dessin N°

| <b>Teil-Nr.</b><br>Part No.<br>Pièce N° | <b>Bestell-Nr.</b><br>Order No.<br>Commande N° | <b>Teilbenennung</b><br>Designation<br>Désignation                       | <b>Anz.</b><br>Qty.<br>Nbre. | <b>Zeichnungs-Nr.</b><br>Drawing No.<br>Dessin N° |
|---|--|--|------------------------------|---|
| *1                                      | <b>9394 163 01</b>                             | <b>Pfosten</b><br>vertical rod / poteau                                  | 2                            | PAG 401 CB 600 - 100                              |
| 2                                       | <b>9395 334 01</b>                             | <b>Geländerrohr LN 266 - 3400</b><br>railing pipe / tuyau de garde-corps | 2                            |   |



PAG401CB600-100

300321

| Pos. | Artikel   | Menge | Bezeichnung                          | Description    | Serie | K |
|------|-----------|-------|--------------------------------------|----------------|-------|---|
| 111  | 939416401 | 1     | PFOSTEN                              | VERTICAL ROD   |       |   |
| 112  | 4600079   | 3     | ZYLINDERSCHRAUBE ISO 4762 M 8X20 8.8 | CYLINDER SCREW |       |   |
| 113  | 411000301 | 1     | MUTTER DIN 557 M 8 5                 | NUT            |       |   |
| 114  | 433009001 | 2     | SPLINT ISO 1234 8X56 ST              | COTTER PIN     |       |   |

28.4.2006  
300321

**LIEBHERR**

PFOSTEN  
VERTICAL ROD

5

93 94 163 01

## Halter

Clamp / Attache

**Bestell-Nr. : 9394 168 01**

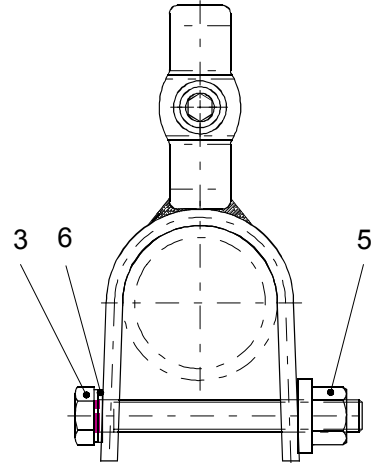
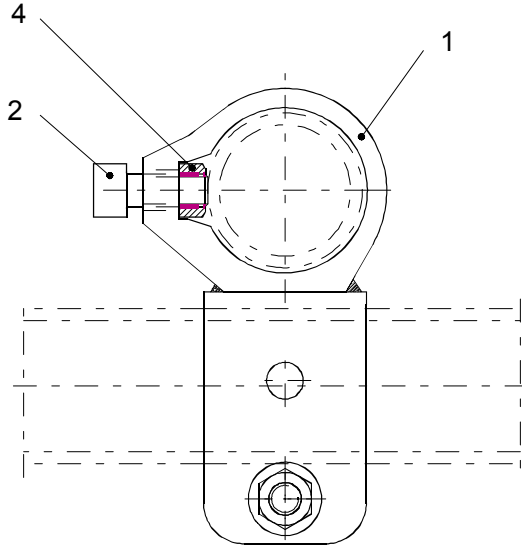
Order No.

Commande N°

**Zeichnungs-Nr. : PAG 400 CB 600 - 200**

Drawing No.

Dessin N°



| Teil-Nr.<br>Part No.<br>Pièce N° | Bestell-Nr.<br>Order No.<br>Commande N° | Teilbenennung<br>Designation<br>Désignation  | Anz.<br>Qty.<br>Nbre. | Zeichnungs-Nr.<br>Drawing No.<br>Dessin N° |
|----------------------------------|---|--|-----------------------|--|
| 1                                | 9394 169 01                             | <b>Halter</b><br>clamp / attache   | 1                     | PAG 400 CB 600 - 211                       |
| 2                                | 4042 063 01                             | <b>Schraube M 8x20 ISO 4762-8.8</b><br>bolt / boulon   | 1                     |  |
| 3                                | 4065 080 01                             | <b>Schraube M 8x65 ISO 4017-8.8</b><br>bolt / boulon   | 1                     |  |
| 4                                | 4110 003 01                             | <b>Mutter M 8 DIN 557-5</b><br>nut / écrou   | 1                     |  |
| 5                                | 4115 411 01                             | <b>Mutter M 8 ähnl. ISO 4032-8</b><br>nut M 8 similar to ISO 4032-8 /<br>écrou M 8 parail à ISO 4032-8 | 1                     |  |
| 6                                | 4200 012 01                             | <b>Scheibe 8,4 DIN 125-St</b><br>washer / rondelle   | 1                     |  |

## Gegenauslegerabspannung

Counter-jib tie bars /

Haubanage de contre-flèche

**Bestell-Nr. : 9558 793 01**

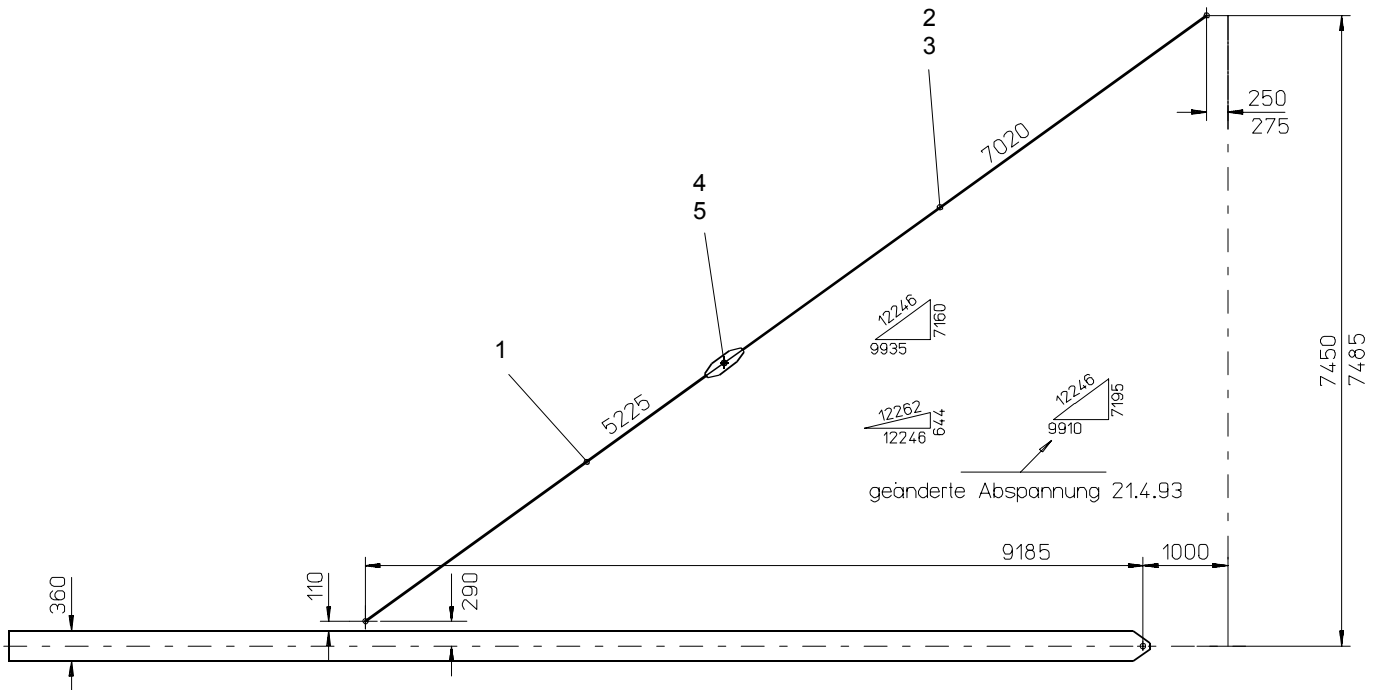
Order No.

Commande N°

**Zeichnungs-Nr. : C 040.006 - 814.100**

Drawing No.

Dessin N°



| Teil-Nr.<br>Part No.<br>Pièce N° | Bestell-Nr.<br>Order No.<br>Commande N° | Teilbenennung<br>Designation<br>Désignation  | Anz.<br>Qty.<br>Nbre. | Zeichnungs-Nr.<br>Drawing No.<br>Dessin N° |
|----------------------------------|---|--|-----------------------|--|
| 1                                | 9558 794 01                             | <b>Zugstange 5225</b><br>con-rod / tirant  | 2                     | C 040.006 – 814.111                        |
| 2                                | 9558 822 01                             | <b>Zugstange 7020 komplett mit Teil-Nr. 2 - 4</b><br>con-rod cpl.<br>with parts no 2 – 4 /<br>tirant cpl.<br>avec pièces no. 2 - 4 | 2                     | C 040.001 – 814.120                        |
| 3                                | 9558 823 01                             | <b>Zugstange 7020</b><br>con-rod / tirant  | 1                     | C 040.001 – 814.121                        |
| 3                                | 9710 177 01                             | <b>Bolzen Ø 60mm Form 200</b><br>pin / axe   | 1                     | BOL LN 17                                  |
| 4                                | 4330 105 01                             | <b>Splint 10x90 ISO 1234-St</b><br>cotter pin / goupille fendue  | 2                     |  |

### Elektroinstallation Gegenausleger

Electric installation, counter-jib /

Installation électrique, contre-flèche

Bestell-Nr. : 9334 698 01

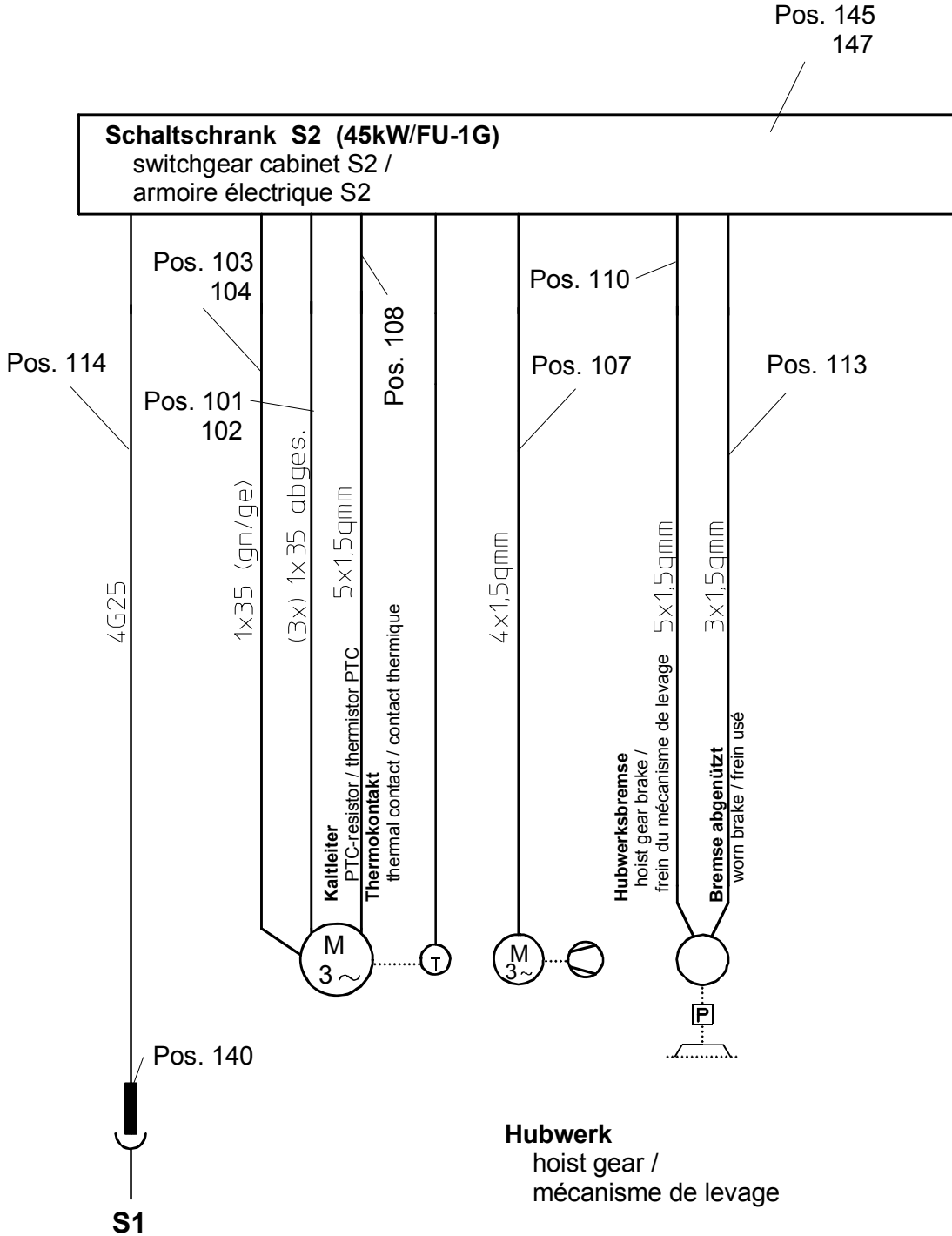
Order No.

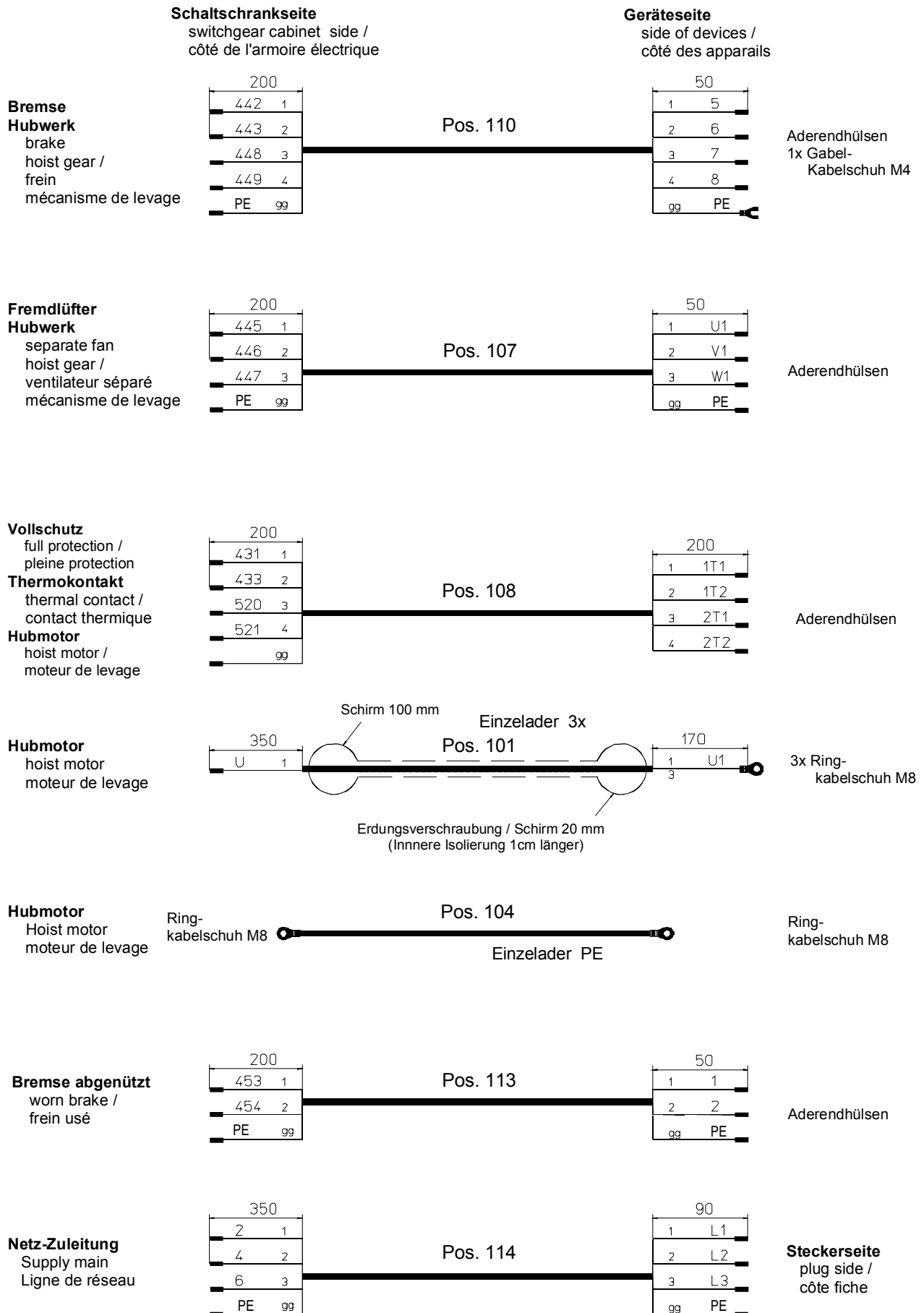
Commande N°

Zeichnungs-Nr. : C 040.807 – 721.000

Drawing No.

Dessin N°





| Teil-Nr.<br>Part No.<br>Pièce N° | Bestell-Nr.<br>Order No.<br>Commande N° | Teilbenennung<br>Designation<br>Désignation  | Anz.<br>Qty.<br>Nbre. | Zeichnungs-Nr.<br>Drawing No.<br>Dessin N° |
|----------------------------------|---|--|-----------------------|--|
| 101                              | 6001 544 01                             | <b>Leitung 1x35 abgeschirmt 4,1m lg.</b><br>cable / ligne                                | 3                     |  |
| 102                              | 6024 374 01                             | <b>Verschraubung M 24x1,5 12-14,5</b><br>fitting / raccord                               | 3                     |  |
| 103                              | 6024 373 01                             | <b>Verschraubung M 24x1,5 12-14,5</b><br>fitting / raccord                               | 1                     |  |
| 104                              | 6001 541 01                             | <b>Leitung 1x35 gn/ge 4,1m lg.</b><br>cable / ligne                                      | 1                     |  |
| 105                              | 6025 081 01                             | <b>Mutter M 24 SVRX 2408-241</b><br>nut / écrou  | 4                     |  |
| 107                              | 6003 522 01                             | <b>flexible Leitung 4G1,5 3,5m lg.</b><br>flexible cable / ligne flexible                | 1                     |  |
| 108                              | 6003 043 05                             | <b>Leitung 5G1,5 3,1m lg.</b><br>cable / ligne   | 1                     |  |
| 110                              | 6003 522 01                             | <b>flexible Leitung 4G1,5 2,7m lg.</b><br>flexible cable / ligne flexible                | 1                     |  |
| 113                              | 6003 083 05                             | <b>Leitung 3G1.5 2,7m lg.</b><br>cable / ligne   | 1                     |  |
| 114                              | 6002 245 01                             | <b>Leitung 4G25 10,00m lg.</b><br>cable / ligne  | 1                     |  |
| 120                              | 6003 064 01                             | <b>Steuerleitung 10x1,5 500V</b><br><b>3,5m lg.</b><br>control cable / ligne de commande | 1                     |  |
| 140                              | 6050 117 01                             | <b>Stecker CEE 3P+MP+E</b><br>plug / fiche   | 1                     |  |
| 145                              | 9751 025 01                             | <b>Zugentlastungsschelle</b><br>strain relief clamp /<br>pince de décharge de traction   | 2                     | ELZ 001 ZZ 002 - 000                       |
| 147                              | 6020 776 01                             | <b>Schelle 108PPG</b><br>collar / collier  | 5                     |  |



# Hubwerk

Hoist gear / Mécanisme de levage

# HU-260-004

**Bestell-Nr. : 9334 949 01**

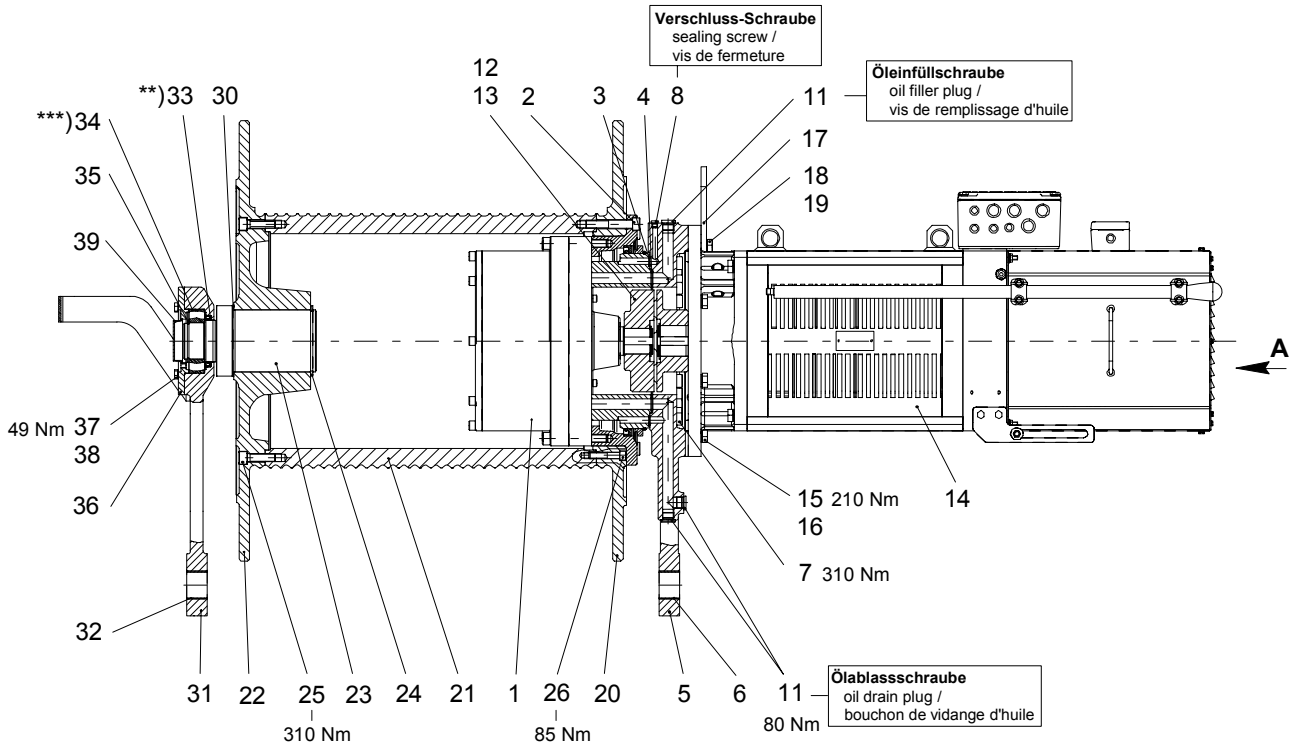
Order No.

Commande N°

**Zeichnungs-Nr. : WiW 260 MZ 401 - 440.000**

Drawing No.

Dessin N°

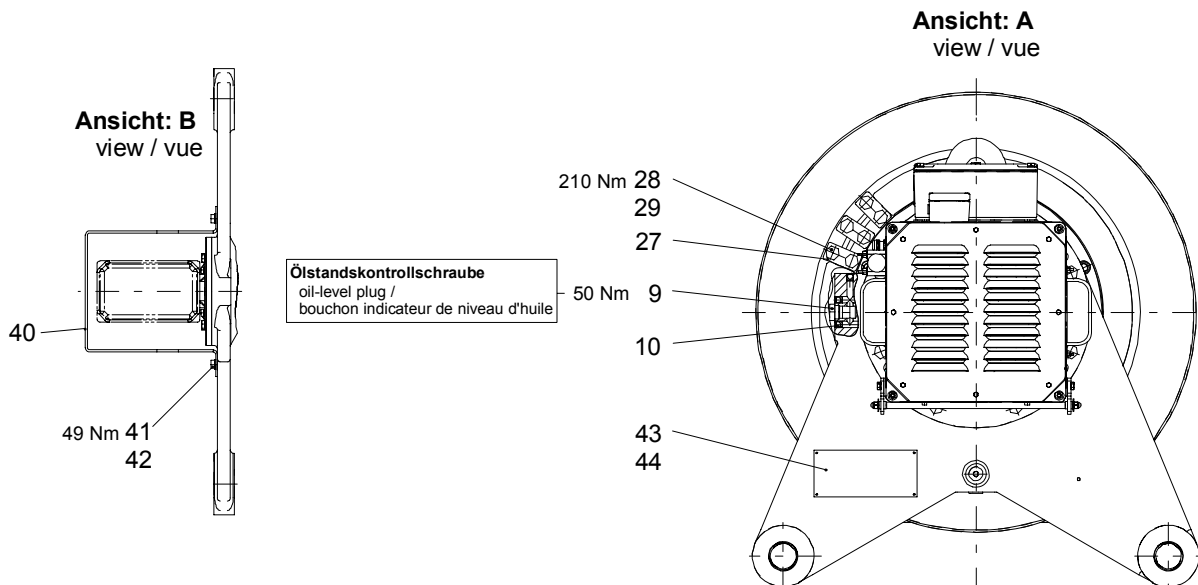


\*) **gesichert mit Kleber der Festigkeitsklasse mittel**  
glued to form a medium resistant connection /  
collé de manière à résistance moyenne

\*\*\*) **mit Fett gefüllt**  
filled with grease /  
rempli avec graisse

\*\*\*) **Dichtlippenzwischenraum mit Fett gefüllt**  
Space between lip-type seals filled with grease /  
Espace entre lèvres d'étanchéité rempli de graisse

45  
**Pultschild**  
desk sign /  
signe de pupitre



**Öleinfüllmenge: 5,2 ltr.**  
oil quantity / quantité d'huile

| Teil-Nr.<br>Part No.<br>Pièce N° | Bestell-Nr.<br>Order No.<br>Commande N° | Teilbenennung<br>Designation<br>Désignation   | Anz.<br>Qty.<br>Nbre. | Zeichnungs-Nr.<br>Drawing No.<br>Dessin N° |
|----------------------------------|---|---|-----------------------|--|
| *1                               | 9334 183 01                             | <b>Planetengetriebe m = 3,0/4,0<br/>2-stufig</b><br>planetary gear /<br>réducteur à satellites              | 1                     | 68 928 4000 00 000                         |
| 2                                | 4043 179 01                             | <b>Schraube M 16x90 ISO 4762-10.9</b><br>bolt / boulon  | 16                    |  |
| 3                                | 7264 056 01                             | <b>O-Ring 14,0x3 NBR 70 LN 267-1</b><br>O-ring /<br>anneau torique d'étanchéité                             | 4                     |  |
| 4                                | 7264 106 01                             | <b>O-Ring 22,2x3 NBR 70 LN 267-1</b><br>O-ring /<br>anneau torique d'étanchéité                             | 2                     |  |
| 5                                | 9325 917 01                             | <b>Abstützung</b><br>supporting equipment / appui   | 1                     | WiW250 MZ402 – 440.120                     |
| 6                                | 7043 131 01                             | <b>Buchse 50x55x40 B09</b><br>bush / douille  | 2                     |  |
| 7                                | 4043 175 01                             | <b>Schraube M 16x70 ISO 4762-10.9</b><br>bolt / boulon  | 27                    |  |
| 8                                | 4775 105 01                             | <b>Verschluss-Schraube<br/>M 10x1-ED VSTI A3C</b><br>sealing screw / vis de fermeture                       | 1                     |  |
| 9                                | 7743 221 01                             | <b>Ölschauglas M 26x1,5<br/>Modell 240/AS</b><br>oil sight glass /<br>indicateur de niveau d'huile à regard | 1                     |  |
| 10                               | 7790 404 01                             | <b>Dichtstopfen MB 700-140</b><br>sealing plug / bouchon d'étanchéité                                       | 3                     |  |
| 11                               | 4775 104 01                             | <b>Verschluss-Schraube<br/>M 22x1,5-ED VSTI A3C</b><br>sealing screw / vis de fermeture                     | 3                     |  |
| 12                               | 9325 824 01                             | <b>Kupplung</b><br>coupling / accouplement  | 1                     | KUP120 BS404 - 100.000                     |
| 13                               | 5031 295 01                             | <b>Satz Gummipuffer</b><br>rubber buffers set /<br>jeu de butées en caoutchouc                              | 1                     |  |
| *14                              | 9326 628 01                             | <b>Motor KGF 891/4 45kW<br/>E 12.0891 - 000 / 200</b><br>motor / moteur                                     | 1                     | E 12.0891 C 000 / 150                      |
| 15                               | 4065 164 01                             | <b>Schraube M 16x50 ISO 4017-8.8</b><br>bolt / boulon   | 6                     |  |
| 16                               | 4239 116 01                             | <b>Sicherungsscheibe VS 16 verzinkt</b><br>lock washer / rondelle d'arrêt                                   | 6                     |  |
| 17                               | 9326 058 01                             | <b>Lasche</b><br>butt strap / éclisse   | 1                     | WiW250 MZ402 – 440.145                     |
| 18                               | 4065 166 01                             | <b>Schraube M 16x60 ISO 4017-8.8</b><br>bolt / boulon   | 2                     |  |
| 19                               | 4239 116 01                             | <b>Sicherungsscheibe VS 16 verzinkt</b><br>lock washer / rondelle d'arrêt                                   | 2                     |  |
| 20                               | 9325 918 01                             | <b>Endscheibe EL</b><br>limmit disk / disque finale   | 1                     | WiW250 MZ402 – 440.150                     |
| 21                               | 9944 135 01                             | <b>Seiltrommel</b><br>rope drum / tambour de câble  | 1                     | WiW280 JX403 – 742.112                     |
| 22                               | 9944 136 01                             | <b>Endscheibe UL</b><br>limmit disk / disque finale   | 1                     | WiW280 JX403 – 742.113                     |
| 23                               | 9325 919 01                             | <b>Zapfen</b><br>journal / tourillon  | 1                     | WiW250 MZ402 – 440.153                     |

| Teil-Nr.<br>Part No.<br>Pièce N° | Bestell-Nr.<br>Order No.<br>Commande N° | Teilbenennung<br>Designation<br>Désignation   | Anz.<br>Qty.<br>Nbre. | Zeichnungs-Nr.<br>Drawing No.<br>Dessin N° |
|----------------------------------|---|---|-----------------------|--|
| 24                               | 4280 073 01                             | <b>Sicherungsring 120x3 DIN 471</b><br>locking ring / circlip extérieur   | 1                     |  |
| 25                               | 4043 172 01                             | <b>Schraube M 16x55 ISO 4762-10.9</b><br>bolt / boulon  | 16                    |  |
| 26                               | 4042 124 01                             | <b>Schraube M 12x50 ISO 4762-8.8</b><br>bolt / boulon   | 4                     |  |
| 27                               | 3197 194 01                             | <b>Klemmstück L 7194 St 52-3</b><br>clamp piece / pièce de serrage  | 3                     |  |
| 28                               | 4065 163 01                             | <b>Schraube M 16x45 ISO 4017-8.8</b><br>bolt / boulon   | 6                     |  |
| 29                               | 4239 116 01                             | <b>Sicherungsscheibe VS 16 verzinkt</b><br>lock washer / rondelle d'arrêt                                       | 6                     |  |
| 30                               | 1002 7589                               | <b>Pass-Scheibe 120x140x1,6</b><br><b>DIN 988-St</b><br>shim ring / rondelle d'ajustage                         | 1                     |  |
| 31                               | 9322 503 01                             | <b>Abstützung</b><br>supporting equipment / appui   | 1                     | WiW250 MZ401 – 440.170                     |
| 32                               | 7043 131 01                             | <b>Buchse 50x55x40 B09</b><br>bush / douille  | 2                     |  |
| 33                               | 7100 586 01                             | <b>Wellendichtring 80x100x10 AS</b><br><b>DIN 3760 NB</b><br>rotary shaft seal /<br>bague à lèvres avec ressort | 1                     |  |
| 34                               | 7461 109 01                             | <b>Lager 22214 DIN 635</b><br>bearing / palier  | 1                     |  |
| 35                               | 4280 056 01                             | <b>Sicherungsring 70x2,5 DIN 471</b><br>locking ring / circlip extérieur  | 1                     |  |
| 36                               | 9322 504 01                             | <b>Lagerdeckel</b><br>cap piece of the bearing /<br>chapeau de palier   | 1                     | WiW250 MZ401 – 440.175                     |
| 37                               | 4065 099 01                             | <b>Schraube M 10x25 ISO 4017-8.8</b><br>bolt / boulon   | 4                     |  |
| 38                               | 4239 110 01                             | <b>Sicherungsscheibe VS 10 verzinkt</b><br>lock washer / rondelle d'arrêt                                       | 4                     |  |
| 39                               | 7790 208 01                             | <b>Kegelstopfen EP 270 TK 775</b><br>taper plug / bouchon conique   | 1                     |  |
| 40                               | 9316 027 01                             | <b>Schutzbügel</b><br>hoop guard / étrier de protection   | 1                     | KAW200 KY001 – 650.175                     |
| 41                               | 4065 095 01                             | <b>Schraube M 10x16 ISO 4017-8.8</b><br>bolt / boulon   | 2                     |  |
| 42                               | 4200 013 01                             | <b>Scheibe 10 ISO 7089-St</b><br>washer / rondelle  | 2                     |  |
| 43                               | 9334 950 01                             | <b>Leistungsschild</b><br>output plate / plaque de capacité   | 1                     | WiW260 MZ401 – 440.191                     |
| 44                               | 4315 001 01                             | <b>Kerbnagel 2x3 ISO 8746-Alu</b><br>notched nail / clou conique  | 4                     |  |
| 45                               | 9334 951 01                             | <b>Pultschild</b><br>desk sign / signe de pupitre   | 1                     | WiW260 MZ401 – 440.193                     |

**Senktiefensensor**      ⇒  
Hook level sensor /  
Capteur de niveau du crochet

- **siehe Kransteuerungssystem Kapitel K**
- see chapter K crane control system /
- voir chapitre K système de commande de grue

**Planetengetriebe m = 3,0/4,0**

**2-stufig**

Planetary gear

two-stage /

Réducteur à satellites

à deux vitesses

**Bestell-Nr. : 9334 183 01**

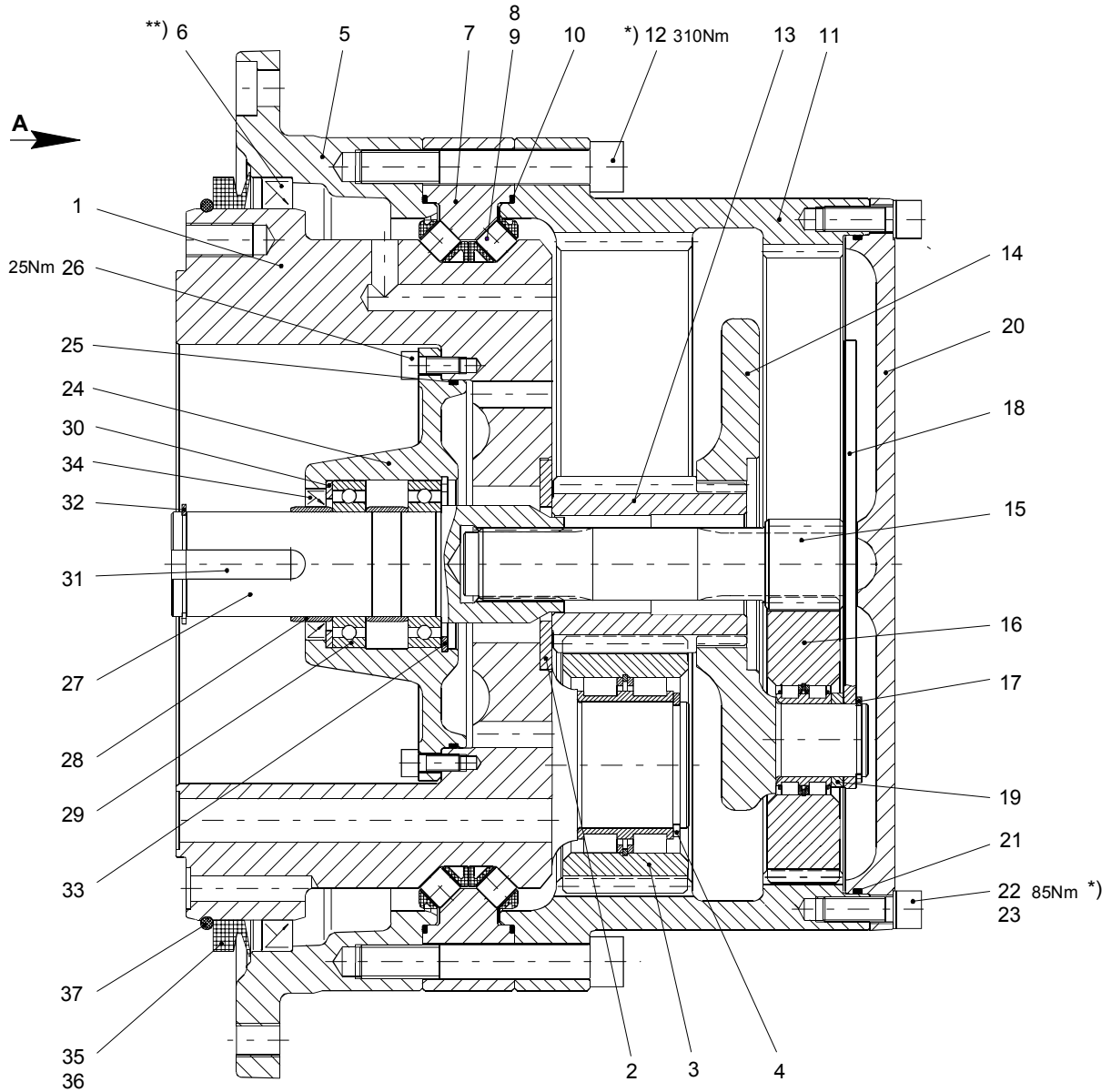
Order No.

Commande N°

**Zeichnungs-Nr. : 68 929 4000 00 000**

Drawing No.

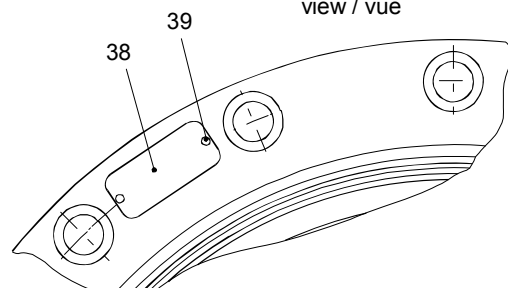
Dessin N°



**Ansicht: A**  
view / vue

**\*) gesichert mit Kleber der Festigkeitsklasse mittel**  
glued to form a medium resistant connection /  
collé de manière à résistance moyenne

**\*\*) Dichtlippenzwischenraum mit Fett gefüllt**  
Space between lip-type seals filled with grease /  
Espace entre lèvres d'étanchéité rempli de graisse



| Teil-Nr.<br>Part No.<br>Pièce N° | Bestell-Nr.<br>Order No.<br>Commande N° | Teilbenennung<br>Designation<br>Désignation  | Anz.<br>Qty.<br>Nbre. | Zeichnungs-Nr.<br>Drawing No.<br>Dessin N°  |
|----------------------------------|---|--|-----------------------|---|
| 1                                | 9326 163 01                             | <b>Anschlussträger</b><br>connection plate /<br>plaque de raccordement                                     | 1                     | 68 916 4000 01 000  |
| 2                                | 9276 013 01                             | <b>Haltescheibe 100x55x6</b><br>holding disk / disque d'arrêt  | 1                     | 68 713 4200 06 000  |
| 3                                | 9276 396 01                             | <b>Planetenrad m = 4,0 z = 28</b><br>planet wheel / roue planétaire  | 3                     | 68 734 4210 00 000  |
| 4                                | 4280 122 01                             | <b>Sicherungsring 60x3 DIN 471</b><br>locking ring / circlip extérieur                                     | 3                     |   |
| 5                                | 9326 164 01                             | <b>Abtriebsflansch</b><br>output flange / bride de sortie  | 1                     | 68 916 4000 10 001  |
| 6                                | 7100 546 01                             | <b>Wellendichtring 340x370x15 AS<br/>DIN 3760 NB</b><br>rotary shaft seal /<br>bague à lèvres avec ressort | 1                     |   |
| 7                                | 9276 017 01                             | <b>Lagerring</b><br>bearing ring /<br>bague de palier  | 1                     | 68 713 4200 15 000  |
| 8                                | 9275 143 01                             | <b>Rollenkäfig</b><br>roller cage / cage à rouleaux  | 38                    | 68 701 4000 26 000  |
| 9                                | 7470 061 01                             | <b>Zylinderrolle 14x14 DIN 5402</b><br>cylinder roller / rouleau cylindrique                               | 114                   | <ul style="list-style-type: none"> <li>• Nur Rollen gleicher Sortierung verwenden !</li> <li>• Only use graded rollers !</li> <li>• N'utiliser que des rouleaux du même classement !</li> </ul> |
| 10                               | 7264 299 01                             | <b>O-Ring 330,0x3 NBR 70 LN 267-1</b><br>O-ring /<br>anneau torique d'étanchéité                           | 2                     |   |
| 11                               | 9326 166 01                             | <b>Innenrad z = 75/99 m = 4/3</b><br>internal geared wheel /<br>roue à denture intérieure                  | 1                     | 68 916 4000 20 000  |
| 12                               | 4043 181 01                             | <b>Schraube M 16x110 ISO 4762-10.9</b><br>bolt / boulon  | 24                    |   |
| 13                               | 9276 402 01                             | <b>Sonnenrad m = 4 z = 18</b><br>sun wheel / roue solaire  | 1                     | 68 734 4200 25 000  |
| 14                               | 9334 184 01                             | <b>Planetenträger</b><br>pinion cage / support planétaire  | 1                     | 68 929 4000 30 000  |
| 15                               | 9334 185 01                             | <b>Sonnenrad m = 3 z = 15</b><br>sun wheel / roue solaire  | 1                     | 68 929 4000 31 000  |
| 16                               | 9277 367 01                             | <b>Planetenrad m = 3 z = 41</b><br>planet wheel / roue planétaire  | 3                     | 68 735 4220 00 000  |
| 17                               | 4000 874 03                             | <b>Sicherungsring 35x2,5 DIN 471</b><br>locking ring / circlip extérieur                                   | 3                     |   |
| 18                               | 9334 332 01                             | <b>Anlaufscheibe</b><br>thrust washer /<br>rondelle de pression  | 1                     | 68 929 4200 46 000  |
| 19                               | 9276 407 01                             | <b>Distanzring 35x45x6</b><br>distance ring / rondelle entretoise  | 3                     | 68 734 4200 47 000  |
| 20                               | 9276 408 01                             | <b>Verschlussdeckel</b><br>sealing cover /<br>couvercle de fermeture                                       | 1                     | 68 734 4200 50 000  |
| 21                               | 5023 191 01                             | <b>O-Ring 300,0x3 NBR 70 LN 267-1</b><br>O-ring /<br>anneau torique d'étanchéité                           | 1                     |   |
| 22                               | 4042 118 01                             | <b>Schraube M 12x35 ISO 4762-8.8</b><br>bolt / boulon  | 8                     |   |

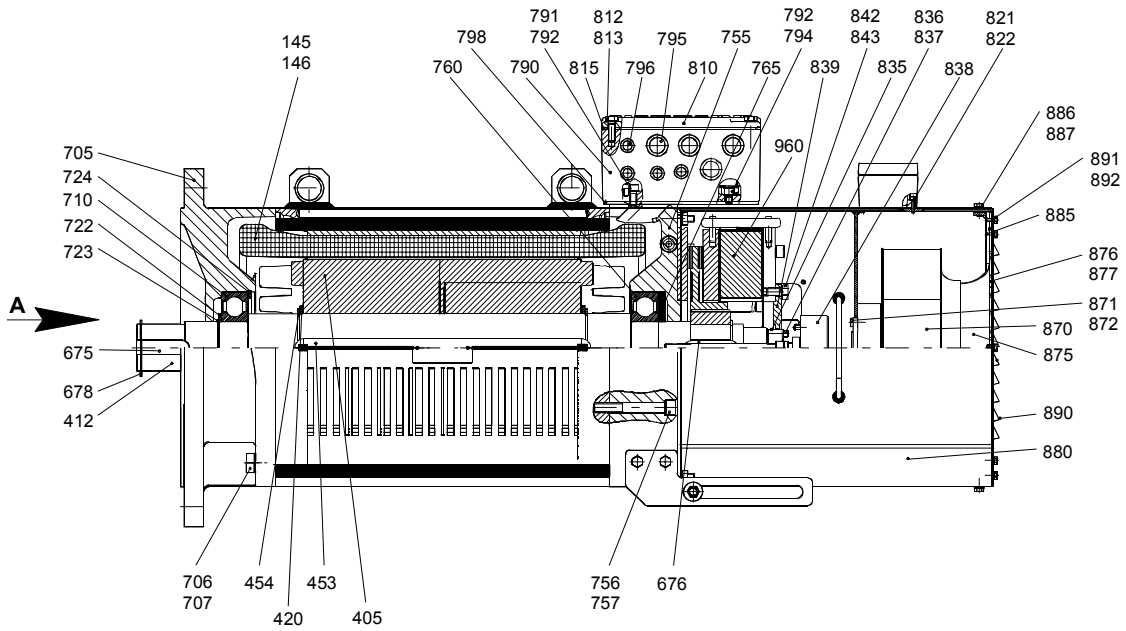
| Teil-Nr.<br>Part No.<br>Pièce N° | Bestell-Nr.<br>Order No.<br>Commande N° | Teilbenennung<br>Designation<br>Désignation  | Anz.<br>Qty.<br>Nbre. | Zeichnungs-Nr.<br>Drawing No.<br>Dessin N° |
|----------------------------------|---|--|-----------------------|--|
| 23                               | 4239 112 01                             | <b>Sicherungsscheibe VS 12 verzinkt</b><br>lock washer / rondelle d'arrêt                                  | 8                     |  |
| 24                               | 9326 175 01                             | <b>Abstützung</b><br>supporting equipment / appui  | 1                     | 68 916 4000 55 000                         |
| 25                               | 7360 286 03                             | <b>O-Ring 170,0x3 NBR 70 LN 267-1</b><br>O-ring /<br>anneau torique d'étanchéité                           | 1                     |  |
| 26                               | 4042 063 01                             | <b>Schraube M 8x20 ISO 4762-8.8</b><br>bolt / boulon   | 6                     |  |
| 27                               | 9326 184 01                             | <b>Antriebswelle</b><br>primary shaft / arbre menant   | 1                     | 68 916 4000 60 000                         |
| 28                               | 1003 2109                               | <b>Innenring IR 50 x 55x 20</b><br>inner raceway / bague intérieure  | 2                     |  |
| 29                               | 1002 1067                               | <b>Lager 6010 C4 DIN 625</b><br>bearing / palier   | 2                     |  |
| 30                               | 4220 108 01                             | <b>Stützscheibe 63x80x3</b><br>supporting ring /<br>rondelle pour bague de frein                           | 1                     |  |
| 31                               | 4342 199 01                             | <b>Passfeder B 14x9x50 DIN 6885</b><br>fitting key / clavette d'ajustage                                   | 2                     |  |
| 32                               | 4280 042 01                             | <b>Sicherungsring 50x2 DIN 471</b><br>locking ring / circlip extérieur                                     | 1                     |  |
| 33                               | 4281 025 01                             | <b>Sicherungsring 80x2,5 DIN 472</b><br>locking ring / circlip intérieur                                   | 1                     |  |
| 34                               | 7100 500 01                             | <b>Wellendichtring 55x72x10 A<br/>DIN 3760 Viton</b><br>rotary shaft seal /<br>bague à lèvres avec ressort | 1                     |  |
| 35                               | 7109 087 01                             | <b>Ring VA 0350</b><br>ring / bague  | 1                     |  |
| 36                               | 8613 061 01                             | <b>Fett 1kg Gebinde</b><br>grease / graisse  | 0,15kg                |  |
| 37                               | 7264 584 01                             | <b>O-Ring 300,0x6 68 EPDM/261<br/>LN 267-1</b><br>O-ring /<br>anneau torique d'étanchéité                  | 1                     |  |
| 38                               | 9443 218 03                             | <b>Typenschild</b><br>type plate / plaque signalétique   | 1                     | 67 012 3000 95 200                         |
| 39                               | 4315 004 01                             | <b>Kerbnagel 2x6 ISO 8746-St</b><br>notched nail / clou conique  | 2                     |  |

**E-Motor KGF 891**  
Electric motor / Moteur électrique

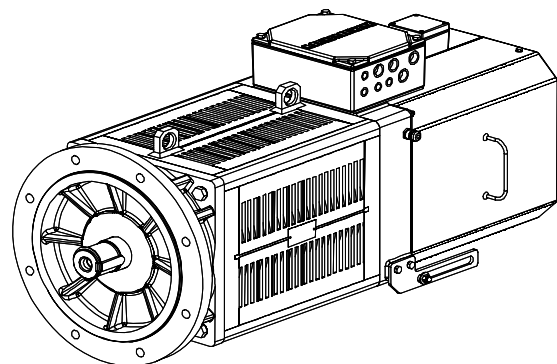
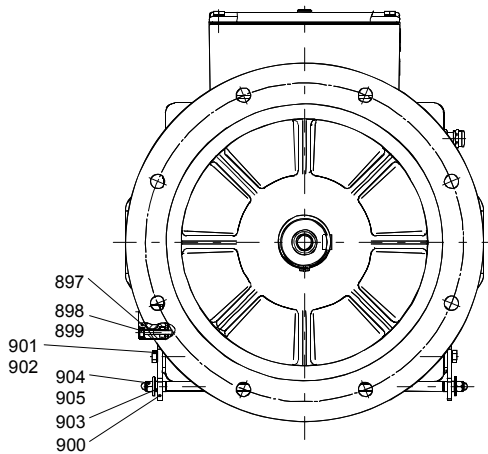
**Bestell-Nr. : 9326 628 01**  
Order No.  
Commande N°

**Stückl.-Nr.:** E 12.0891 X 000 / 200  
Part List No.  
Liste des Pièces N°

**Zeichnungs-Nr. : E 12.0891 X 000 / 150**  
Drawing No.  
Dessin N°



**Ansicht: A**  
view / vue



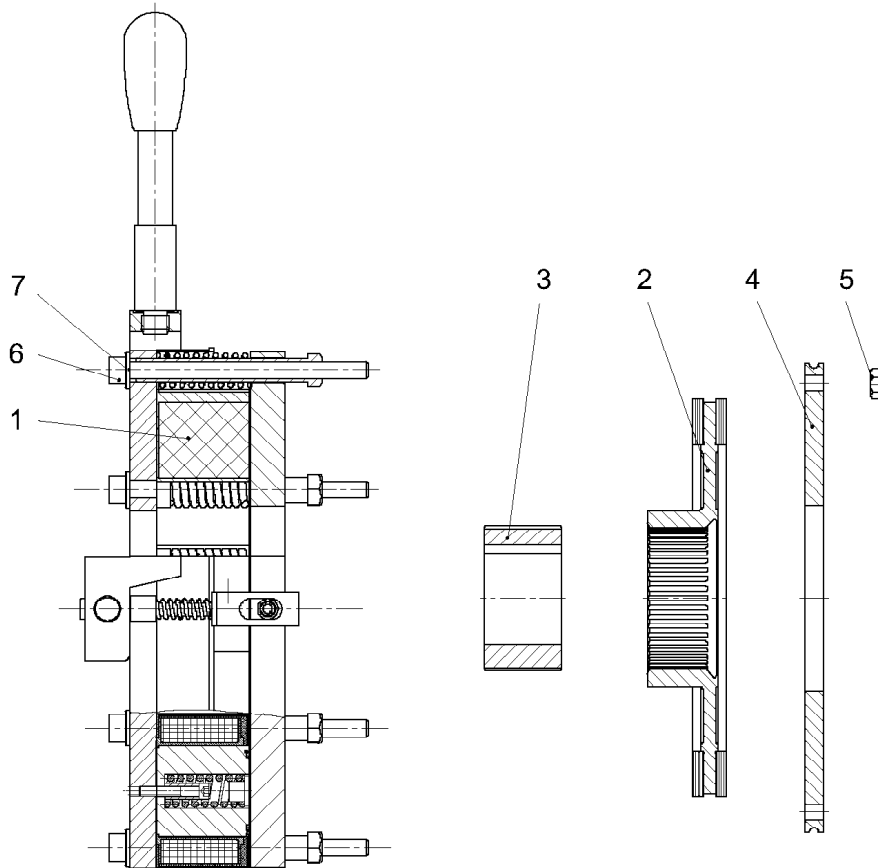


| Teil-Nr.<br>Part No.<br>Pièce N° | Bestell-Nr.<br>Order No.<br>Commande N° | Teilbenennung<br>Designation<br>Désignation   | Anz.<br>Qty.<br>Nbre. | Zeichnungs-Nr.<br>Drawing No.<br>Dessin N° |
|----------------------------------|---|---|-----------------------|--|
| 103                              | 9759 134 01                             | <b>Stator komplett,<br/>mit Teil Nr. 145 - 146</b><br>stator complete,<br>with parts no. 145 - 146 /<br>stator complet,<br>avec pièces no. 145 - 146  | 1                     | E 12.0890 X 802 / 001                      |
| 145                              | 6152 206 01                             | <b>Temperaturfühler<br/>Ansprech.Temperatur 150°C</b><br>temperature sensor /<br>sonde de température   | 1                     |  |
| 146                              | 6298 419 01                             | <b>Temperaturwächter T 20<br/>71°C + - 6%</b><br>temperature monitor /<br>contrôleur de température   | 2                     |  |
| 400                              | 9326 670 01                             | <b>Rotor komplett,<br/>mit Teil Nr. 405 - 678</b><br>rotor complete,<br>with parts no. 405 - 678 /<br>rotor complet,<br>avec pièces no. 405 - 678     | 1                     | E 12.0891 X 910 / 001                      |
| 405                              | 9759 140 01                             | <b>Rotorpaket</b><br>moving plates / plaques mobiles  | 1                     | E 12.0890 X 930 / 001                      |
| 412                              | 9326 671 01                             | <b>Welle</b><br>shaft / arbre   | 1                     | E 12.0891 X 220 / 001                      |
| 420                              | 4220 110 01                             | <b>Stützscheibe 85x105x3,5 DIN 988</b><br>supporting ring /<br>rondelle pour bague de frein   | 2                     |  |
| 453                              | 4342 198 01                             | <b>Passfeder B 22x14x395 DIN 6885</b><br>fitting key / clavette d'ajustage  | 1                     |  |
| 454                              | 4280 063 01                             | <b>Sicherungsring 85x3 DIN 471</b><br>locking ring / circlip extérieur  | 2                     |  |
| 675                              | 1002 1262                               | <b>Passfeder AB 18x11x60 DIN 6885</b><br>fitting key / clavette d'ajustage  | 1                     |  |
| 676                              | 1002 1264                               | <b>Passfeder B 18x11x50 DIN 6885</b><br>fitting key / clavette d'ajustage   | 1                     |  |
| 678                              | 4280 049 01                             | <b>Sicherungsring 60x2 DIN 471</b><br>locking ring / circlip extérieur  | 2                     |  |
| 700                              | 9324 124 01                             | <b>Montageteile,<br/>mit Teil Nr. 705 - 877</b><br>assembly parts,<br>with parts no. 705 - 877 /<br>pièces d'assemblage,<br>avec pièces no. 705 - 877 | 1                     | E 12.0800 X 990 / 006                      |
| 705                              | 9324 127 01                             | <b>Flanschlagerschild</b><br>flange bearing plate / flasque bride   | 1                     | E 12.0800 X 403 / 003                      |
| 706                              | 4066 032 01                             | <b>Schraube M 16x50 ISO 4017-10.9</b><br>bolt / boulon  | 4                     |  |
| 707                              | 4239 116 01                             | <b>Sicherungsscheibe VS 16 verzinkt</b><br>lock washer / rondelle d'arrêt   | 4                     |  |
| 710                              | 7451 750 01                             | <b>Lager Nr. 6313 ZZ-C3 DIN 625</b><br>bearing / palier   | 1                     |  |
| 722                              | 4220 133 01                             | <b>Stützscheibe 65x85x3,5 DIN 988</b><br>supporting ring /<br>rondelle pour bague de frein  | 1                     |  |
| 723                              | 4280 052 01                             | <b>Sicherungsring 65x2,5 DIN 471</b><br>locking ring / circlip extérieur  | 1                     |  |
| 724                              | 4281 041 01                             | <b>Sicherungsring 14x4 DIN 472</b><br>locking ring / circlip intérieur  | 1                     |  |


| Teil-Nr.<br>Part No.<br>Pièce N° | Bestell-Nr.<br>Order No.<br>Commande N° | Teilbenennung<br>Designation<br>Désignation  | Anz.<br>Qty.<br>Nbre. | Zeichnungs-Nr.<br>Drawing No.<br>Dessin N°   |
|----------------------------------|---|--|-----------------------|--|
| 755                              | 9324 130 01                             | <b>Lagerschild</b><br>end plate / flasque  | 1                     | E 12.0800 X 402 / 003  |
| 756                              | 4043 129 01                             | <b>Schraube M 12x90 ISO 4762-10.9</b><br>bolt / boulon   | 4                     |  |
| 757                              | 4239 112 01                             | <b>Sicherungsscheibe VS 12 verzinkt</b><br>lock washer / rondelle d'arrêt                        | 4                     |  |
| 760                              | 7451 750 01                             | <b>Lager Nr. 6313 ZZ-C3 DIN 625</b><br>bearing / palier  | 1                     |  |
| 765                              | 7208 051 01                             | <b>Tellerfeder 139x90,5x1,25 DIN 2093</b><br>cup spring / ressort Belleville                     | 6                     |  |
| 772                              | 6024 401 01                             | <b>Kabelverschraubung M 16x1,5 Ms<br/>4,5 - 10mm</b><br>cable joint / raccord de câble           | 1                     |  |
| 780                              | 6230 009 01                             | <b>Klemmbrett</b><br>terminal board / planche à bornes   | 1                     | <ul style="list-style-type: none"> <li>• nach Liebherr-Norm LN E 93.850/10</li> <li>• according to Liebherr standard LN E 93.850/10</li> <li>• suivant la norme Liebherr LN E 93.850/10</li> </ul> |
| 781                              | 4042 041 01                             | <b>Schraube M 6x20 ISO 4762-8.8</b><br>bolt / boulon   | 2                     |  |
| 782                              | 4200 507 01                             | <b>Scheibe 10,5 DIN 125-Ms</b><br>washer / rondelle  | 18                    |  |
| 783                              | 4115 508 01                             | <b>Mutter M 10 ISO 4032-Ms</b><br>nut / écrou  | 12                    |  |
| 785                              | 6250 012 01                             | <b>Erdungszeichen M 8</b><br>grounding sign / signe de terre                                     | 1                     | E 00.0000 X 636 / 004  |
| 786                              | 4200 506 01                             | <b>Scheibe 8 ISO 7089-Ms</b><br>washer / rondelle  | 2                     |  |
| 787                              | 4068 314 01                             | <b>Schraube M 8x55 DIN 939-8.8</b><br>bolt / boulon  | 1                     |  |
| 788                              | 4115 507 01                             | <b>Mutter M 8 ISO 4032-Ms</b><br>nut / écrou   | 2                     |  |
| 790                              | 9324 132 01                             | <b>Klemmkasten-Unterteil</b><br>terminal box, under part /<br>boîte de bornes, partie inférieure | 1                     | E 00.0240 X 601 / 154  |
| 791                              | 4042 065 01                             | <b>Schraube M 8x25 ISO 4762-8.8</b><br>bolt / boulon   | 2                     |  |
| 792                              | 4239 108 01                             | <b>Sicherungsscheibe VS 8 verzinkt</b><br>lock washer / rondelle d'arrêt                         | 4                     |  |
| 793                              | 9759 382 01                             | <b>Dichtung 3x55x100</b><br><b>Moosgummi ölbeständig</b><br>gasket / joint d'étanchéité          | 1                     | E 00.0000 X 378 / 053  |
| 794                              | 4042 060 01                             | <b>Schraube M 8x12 ISO 4762-8.8</b><br>bolt / boulon   | 2                     |  |
| 795                              | 7790 281 01                             | <b>Tellerstopfen EP 270 / 23,0</b><br>plate plug / bouchon plat                                  | 4                     |  |
| 796                              | 7790 284 01                             | <b>Tellerstopfen EP 270 / 14,5</b><br>plate plug / bouchon plat                                  | 4                     |  |
| 798                              | 9324 128 01                             | <b>Anbauplatte 4x195x235</b><br>extension board /<br>plaque de rallonge                          | 1                     | E 00.0000 X 693 / 012  |
| 800                              | 1002 8753                               | <b>Klemmleiste BK 6</b><br>terminal strip / borne plate  | 1                     |  |
| 801                              | 4084 008 01                             | <b>Schraube M 3x20 DIN 7985-4.8-H</b><br>bolt / boulon   | 2                     |  |

| Teil-Nr.<br>Part No.<br>Pièce N° | Bestell-Nr.<br>Order No.<br>Commande N° | Teilbenennung<br>Designation<br>Désignation  | Anz.<br>Qty.<br>Nbre. | Zeichnungs-Nr.<br>Drawing No.<br>Dessin N°   |
|----------------------------------|---|--|-----------------------|--|
| 805                              | 6231 010 01                             | <b>Klemmbrettverbinder</b><br>terminal box upper part /<br>partie supérieure de la boîte<br>de bornes  | 3                     | <ul style="list-style-type: none"> <li>• nach Liebherr-Norm<br/>LN E 93.861/10</li> <li>• according to Liebherr<br/>standard LN E 93.861/10</li> <li>• suivant la norme Liebherr<br/>LN E 93.861/10</li> </ul> |
| 806                              | 9326 218 01                             | <b>Klemmenhalter</b><br>terminal holder / porte-bornes   | 1                     | E 00.0000 X 630 / 007  |
| 807                              | 4042 037 01                             | <b>Schraube M 6x10 ISO 4762-8.8</b><br>bolt / boulon   | 2                     |  |
| 808                              | 4239 106 01                             | <b>Sicherungsscheibe VS 6 verzinkt</b><br>lock washer / rondelle d'arrêt                               | 2                     |  |
| 810                              | 9759 118 01                             | <b>Klemmkasten-Oberteil</b><br>terminal box upper part /<br>partie supérieure de la boîte<br>de bornes | 1                     | E 00.0240 X 610 / 071  |
| 812                              | 4042 071 01                             | <b>Schraube M 8x25 ISO 4017-8.8</b><br>bolt / boulon   | 4                     |  |
| 813                              | 4239 108 01                             | <b>Sicherungsscheibe VS 8 verzinkt</b><br>lock washer / rondelle d'arrêt                               | 4                     |  |
| 815                              | 9759 119 01                             | <b>Dichtung</b><br>gasket / joint d'étanchéité   | 1                     | E 00.0240 X 621 / 025  |
| 821                              | 4042 005 01                             | <b>Schraube M 4x16 ISO 4762-8.8</b><br>bolt / boulon   | 2                     |  |
| 822                              | 4239 104 01                             | <b>Sicherungsscheibe VS 4 verzinkt</b><br>lock washer / rondelle d'arrêt                               | 2                     |  |
| 824                              | 7790 284 01                             | <b>Tellerstopfen EP 270 / 14,5</b><br>plate plug / bouchon plat  | 1                     |  |
| 825                              | 9394 015 01                             | <b>Klemmkasten</b><br>terminal box / boîte de bornes   | 1                     | E 00.0080 X 601 / 149  |
| 828                              | 4084 018 01                             | <b>Schraube M 4x10 DIN 7985-4.8-H</b><br>bolt / boulon   | 2                     |  |
| 835                              | 9393 711 01                             | <b>Kupplungsflansch</b><br>coupling flange /<br>bride d'accouplement                                   | 1                     | E 00.0045 X 344 / 070  |
| 836                              | 4042 024 01                             | <b>Schraube M 5x30 ISO 4762-8.8</b><br>bolt / boulon   | 2                     |  |
| 837                              | 4239 105 01                             | <b>Sicherungsscheibe VS 5 verzinkt</b><br>lock washer / rondelle d'arrêt                               | 2                     |  |
| 838                              | 1002 1254                               | <b>Drehgeber 6000 U/Min</b><br>rotary encoder / capteur rotatif  | 1                     |  |
| 839                              | 9393 569 01                             | <b>Ring 12x165/40RD</b><br>ring / bague  | 1                     | E 00.0159 X 321 / 193  |
| 840                              | 4042 003 01                             | <b>Schraube M 4x10 ISO 4762-8.8</b><br>bolt / boulon   | 2                     |  |
| 841                              | 4239 104 01                             | <b>Sicherungsscheibe VS 4 verzinkt</b><br>lock washer / rondelle d'arrêt                               | 2                     |  |
| 842                              | 4065 097 01                             | <b>Schraube M 10x20 ISO 4017-8.8</b><br>bolt / boulon  | 4                     |  |
| 843                              | 4239 110 01                             | <b>Sicherungsscheibe VS 10 verzinkt</b><br>lock washer / rondelle d'arrêt                              | 4                     |  |
| 860                              | 6250 022 01                             | <b>Leistungsschild</b><br>output plate / plaque de capacité  | 1                     | E 00.0000 X 300 / 007  |
| 861                              | 4315 002 01                             | <b>Kerbnagel 2x4 ISO 8746 Alu</b><br>notched nail / clou conique                                       | 2                     |  |
| 870                              | 6260 215 01                             | <b>Fremdlüfter RH25M-2 DK-1E-2R</b><br>separate fan / ventilateur séparé                               | 1                     |  |

| Teil-Nr.<br>Part No.<br>Pièce N° | Bestell-Nr.<br>Order No.<br>Commande N° | Teilbenennung<br>Designation<br>Désignation  | Anz.<br>Qty.<br>Nbre. | Zeichnungs-Nr.<br>Drawing No.<br>Dessin N°  |
|----------------------------------|---|--|-----------------------|---|
| 871                              | 4065 042 01                             | <b>Schraube M 6x12 ISO 4017-8.8</b><br>bolt / boulon   | 4                     |   |
| 872                              | 4239 106 01                             | <b>Sicherungsscheibe VS 6 verzinkt</b><br>lock washer / rondelle d'arrêt                               | 4                     |   |
| 875                              | 6298 997 01                             | <b>Einlaufdüse RH 25M</b><br>inlet jet / buse d'entrée   | 1                     |   |
| 876                              | 4065 021 01                             | <b>Schraube M 5x10 ISO 4017-8.8</b><br>bolt / boulon   | 4                     |   |
| 877                              | 4239 105 01                             | <b>Sicherungsscheibe VS 5 verzinkt</b><br>lock washer / rondelle d'arrêt                               | 4                     |   |
| 880                              | 9324 136 01                             | <b>Lüfterhaube</b><br>fan guard / capot de ventilation   | 1                     | E 12.0800 X 521 / 003   |
| 881                              | 1002 5581                               | <b>Schraube M 8x16 DIN 939-8.8</b><br>bolt / boulon  | 4                     |   |
| 882                              | 4115 411 01                             | <b>Mutter M 8 ähnl. ISO 4032-8</b><br>nut M 8 similar to ISO 4032-8 /<br>écrou M 8 parail à ISO 4032-8 | 4                     |   |
| 885                              | 9326 197 01                             | <b>Luftleitblech</b><br>spoiler / tôle chicane   | 1                     | E 00.0340 X 524 / 079   |
| 886                              | 4065 042 01                             | <b>Schraube M 6x12 ISO 4017-8.8</b><br>bolt / boulon   | 4                     |   |
| 887                              | 4200 009 01                             | <b>Scheibe 6 ISO 7089-St</b><br>washer / rondelle  | 4                     |   |
| 890                              | 9326 198 01                             | <b>Lüfterdeckel</b><br>fan cover / couvercle de ventilateur  | 1                     | E 12.0800 X 532 / 003   |
| 891                              | 4065 021 01                             | <b>Schraube M 5x10 ISO 4017-8.8</b><br>bolt / boulon   | 8                     |   |
| 892                              | 4239 105 01                             | <b>Sicherungsscheibe VS 5 verzinkt</b><br>lock washer / rondelle d'arrêt                               | 8                     |   |
| 894                              | 9324 135 01                             | <b>Fensterabdeckung 2x135x175</b><br>window covering /<br>couverture de fenêtre                        | 1                     | E 00.0000 X 416 / 234   |
| 895                              | 1003 0045                               | <b>Schraube M 5x10 DIN 316</b><br>bolt / boulon  | 4                     |   |
| 897                              | 6020 787 01                             | <b>Schelle 325 PPG</b><br>collar / collier   | 1                     |   |
| 898                              | 4009 055 01                             | <b>Schraube M 6x50 DIN 316</b><br>bolt / boulon  | 4                     |   |
| 899                              | 4218 007 01                             | <b>Scheibe A 6,4 ISO 7093-St</b><br>washer / rondelle  | 4                     |   |
| 900                              | 9326 200 01                             | <b>Lasche</b><br>butt strap / éclisse  | 2                     | E 00.0000 X 327 / 033   |
| 901                              | 4065 069 01                             | <b>Schraube M 8x20 ISO 4017-8.8</b><br>bolt / boulon   | 4                     |   |
| 902                              | 4239 108 01                             | <b>Sicherungsscheibe VS 8 verzinkt</b><br>lock washer / rondelle d'arrêt                               | 4                     |   |
| 903                              | 9326 199 01                             | <b>Hülse 10,5x14x14</b><br>sleeve / douille  | 2                     | E 00.0014 X 337 / 015   |
| 904                              | 4218 009 01                             | <b>Scheibe A 8 ISO 7093-St</b><br>washer / rondelle  | 2                     |   |
| 905                              | 4120 004 01                             | <b>Mutter M 8 DIN 986-8</b><br>nut / écrou   | 2                     |   |
| *960                             | 1016 8402                               | <b>Federkraftbremse</b><br><b>Typ: BFK468-25N</b><br>spring-loaded brake / frein à ressort             | 1                     | <ul style="list-style-type: none"> <li>• eingebaut ab 17.05.06</li> <li>• fitted from 17.05.06</li> <li>• monté à partir du 17.05.06</li> </ul> |



301502

| Pos. | Artikel   | Menge | Bezeichnung   | Description    | Serie | K |
|------|-----------|-------|---|----------------|-------|---|
| 1    | 10168855  | 1     | MAGNETTEIL<br>⇒  6 | SOLENOID       |       |   |
| 2    | 10042018  | 1     | ROTOR   | ROTOR          |       |   |
| 3    | 10039896  | 1     | NABE B0.60H7  | HUB            |       |   |
| 4    | 502894501 | 1     | FLANSCH   | FLANGE         |       |   |
| 5    | 411504701 | 6     | MUTTER ISO 4032 M 10 10   | NUT            |       |   |
| 6    | 4043014   | 6     | ZYLINDERSCHRAUBE ISO 4762 M 10X140 1  | CYLINDER SCREW |       |   |
| 7    | 420001301 | 6     | SCHEIBE ISO 7089 10 ST  | WASHER         |       |   |

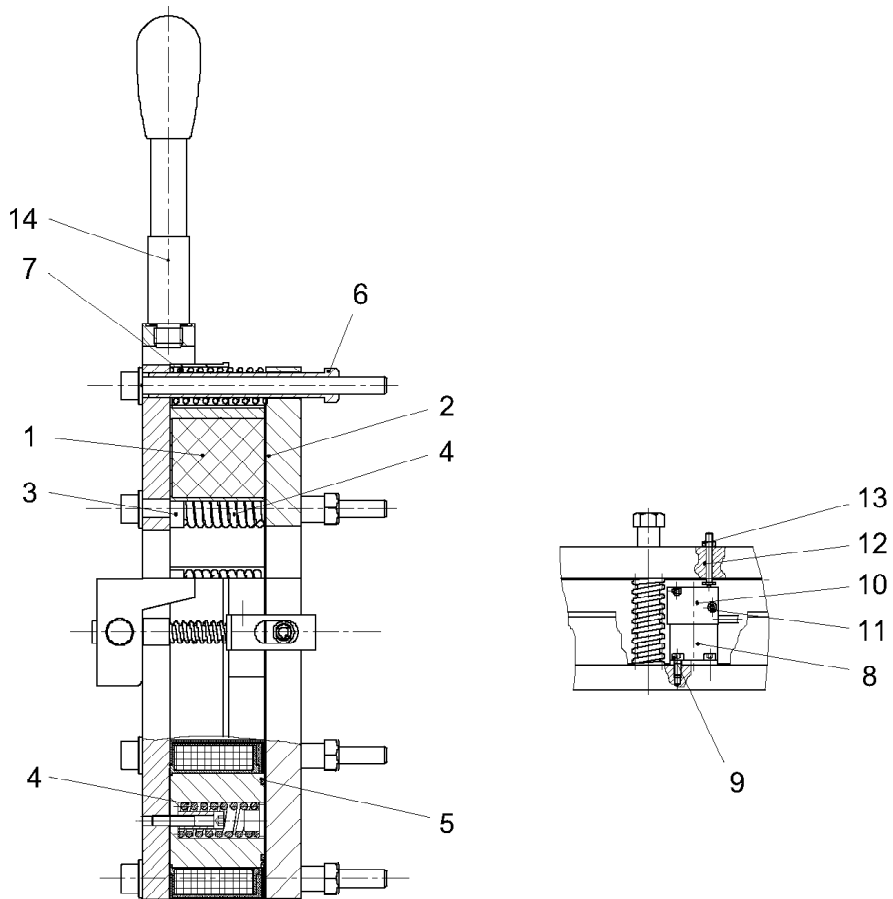
26.6.2006  
301502

**LIEBHERR**

BREMSE  
BRAKE


 5

10 16 840 2



300074

| Pos. | Artikel   | Menge | Bezeichnung                           | Description                | Serie | K |
|------|-----------|-------|---------------------------------------|----------------------------|-------|---|
| 1    | 10168856  | 1     | MAGNETTEIL                            | SOLENOID                   |       |   |
| 2    | 10039925  | 1     | ANKERSCHEIBE                          | CORE DISK / ARMATURE DISK  |       |   |
| 3    | 10039924  | 4     | FUEHRUNGSBOLZEN                       | GUIDE BOLT                 |       |   |
| 4    | 10039923  | 7     | DRUCKFEDER                            | PRESSURE SPRING            |       |   |
| 5    | 10041904  | 3     | DICHTRING                             | SEALING RING               |       |   |
| 6    | 10039922  | 6     | HUELSE                                | SLEEVE                     |       |   |
| 7    | 10039915  | 6     | DRUCKFEDER                            | PRESSURE SPRING            |       |   |
| 8    | 10039912  | 1     | WINKEL                                | ANGLE                      |       |   |
| 9    | 404200201 | 2     | ZYLINDERSCHRAUBE ISO 4762 M4X8 8.8 A2 | CYLINDER SCREW             |       |   |
| 10   | 10039910  | 1     | MIKROSCHALTER 250V 5A 1W IP65         | MICROSWITCH                |       |   |
| 11   | 400100601 | 2     | SCHRAUBE DIN 84 M 3X16 5.8            | SCREW                      |       |   |
| 12   | 10039897  | 1     | SCHRAUBE M 4X30                       | SCREW                      |       |   |
| 13   | 411509501 | 1     | MUTTER ISO 4032 M 4 6                 | NUT                        |       |   |
| 14   | 10166363  | 1     | HANDLUEFTUNG                          | HAND LIFTING / MANUAL RELE |       |   |

⇒  7

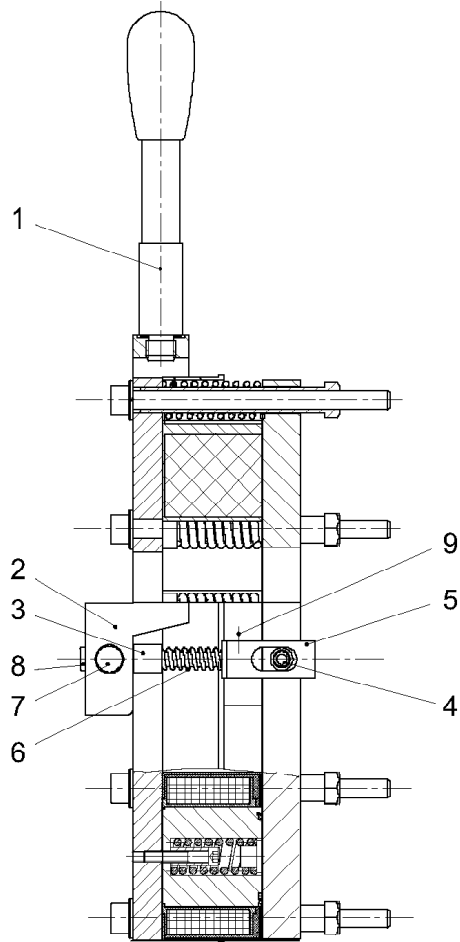
26.6.2006  
300074

**LIEBHERR**

MAGNETTEIL  
SOLENOID

 6

10 16 885 5



300075

| Pos. | Artikel  | Menge | Bezeichnung                          | Description                | Serie     | K |
|------|----------|-------|--------------------------------------|----------------------------|-----------|---|
| 1    | 10039895 | 1     | HEBEL                                | LEVER                      |           |   |
| 2    | 10166361 | 1     | HANDLUEFTBUEGEL                      | HAND-OPERATED BRAKE RELE   |           |   |
| 3    | 10166357 | 2     | AUGENSCHRAUBE                        | EYE BOLT                   |           |   |
| 4    | 10168853 | 2     | SCHWERSPANNSTIFT 12                  | HEAVY DOWEL PIN            | 20060517- |   |
| 5    | 10166359 | 2     | LASCHE                               | BUTT STRAP / CONNECTING PL |           |   |
| 6    | 10166358 | 2     | DRUCKFEDER 2,0X10,3X44               | PRESSURE SPRING            |           |   |
| 7    | 10166360 | 2     | BOLZEN                               | PIN                        |           |   |
| 8    | 4600179  | 2     | ZYLINDERSCHRAUBE ISO 4762 M 8X80 8.8 | CYLINDER SCREW             |           |   |
| 9    | 10166367 | 2     | GEWINDESTIFT DIN 916 M 4X5 45H       | SET SCREW                  |           |   |

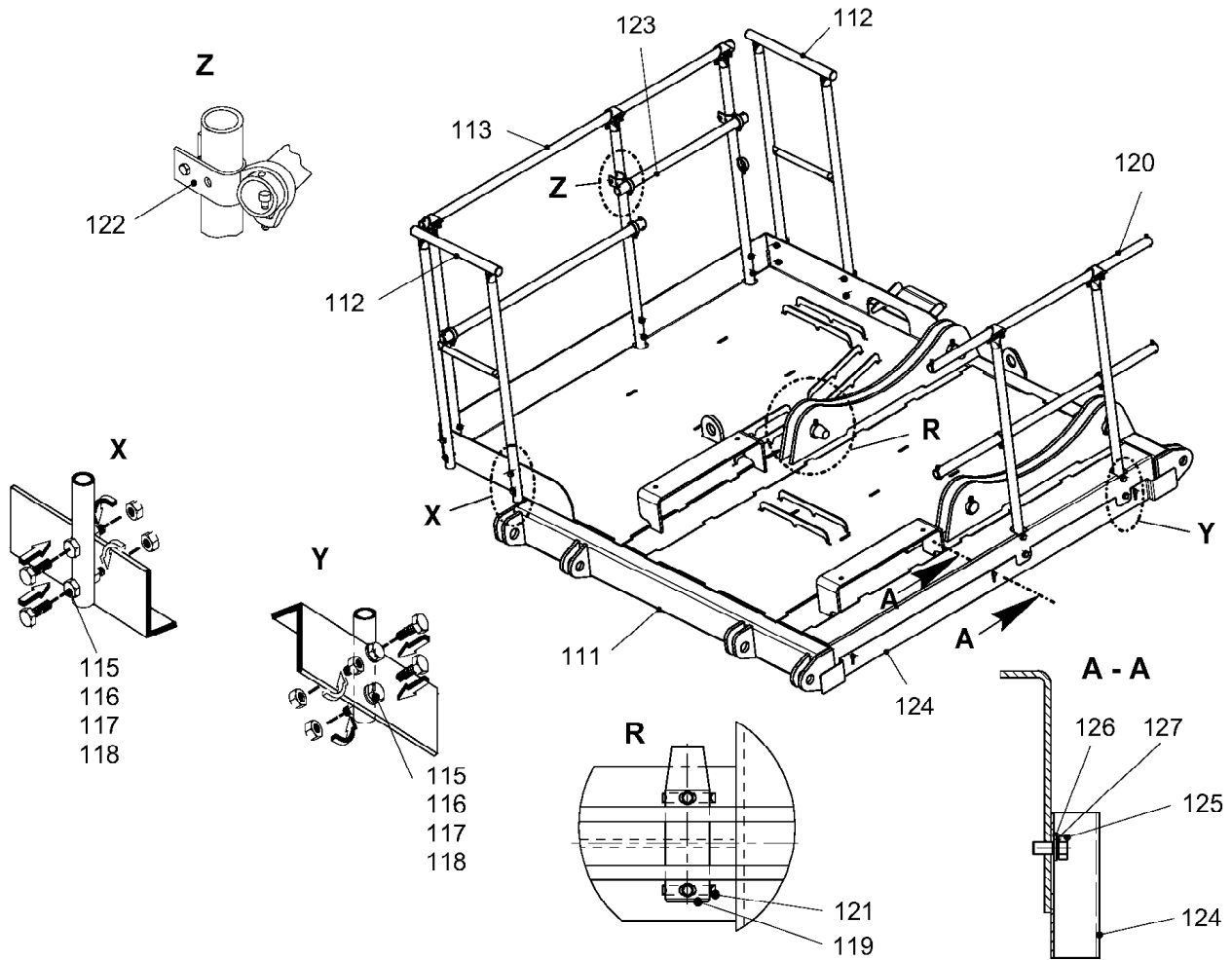
26.6.2006  
300075

**LIEBHERR**

HANDLUEFTUNG  
HAND LIFTING / MANUAL RELEASE

7

10 16 636 3



C050.020-721.000

300384

| Pos. | Artikel   | Menge | Bezeichnung                          | Description               | Serie | K |
|------|-----------|-------|--------------------------------------|---------------------------|-------|---|
| 111  | 932367101 | 1     | HUBWERKSRAHMEN                       | CADRE DU MÉCANISME DE LEV |       |   |
| 112  | 988002701 | 2     | GELAENDER 2-1100/500/500             | GARDE-CORPS               |       |   |
| 113  | 932545401 | 1     | GELAENDER<br>⇒ □ 6                   | GARDE-CORPS               |       |   |
| 115  | 406145801 | 18    | SECHSKANTSCHRAUBE ISO 4014 M 12X60   | VIS HEXAGONALE            |       |   |
| 116  | 420009001 | 18    | SCHEIBE ISO 7089 12 ST               | RONDELLE                  |       |   |
| 117  | 423911201 | 18    | SICHERUNGSSCHEIBE VS12               | RONDELLE ELASTIQUE        |       |   |
| 118  | 411507501 | 18    | MUTTER ISO 4032 M 12 10              | ÉCROU                     |       |   |
| 119  | 971013801 | 4     | BOLZEN                               | AXE                       |       |   |
| 120  | 939547701 | 1     | GELAENDER<br>⇒ □ 8                   | GARDE-CORPS               |       |   |
| 121  | 433010301 | 8     | SPLINT ISO 1234 10X80 ST             | GOUPILLE FENDUE           |       |   |
| 122  | 939416801 | 2     | HALTER<br>⇒ □ 9                      | ATTACHE                   |       |   |
| 123  | 939530701 | 1     | GELAENDERROHR                        | TUYAU DE GARDE-CORPS      |       |   |
| 124  | 968680001 | 1     | BLECH 2X90X1995                      | TÔLE                      |       |   |
| 125  | 406506701 | 3     | SECHSKANTSCHRAUBE ISO 4017 M 8X16 8. | VIS HEXAGONALE            |       |   |
| 126  | 420060101 | 3     | SCHEIBE DIN 125 8,4 V2A              | RONDELLE                  |       |   |
| 127  | 423910801 | 3     | SICHERUNGSSCHEIBE VS 8               | RONDELLE ELASTIQUE        |       |   |

13.7.2005  
300384

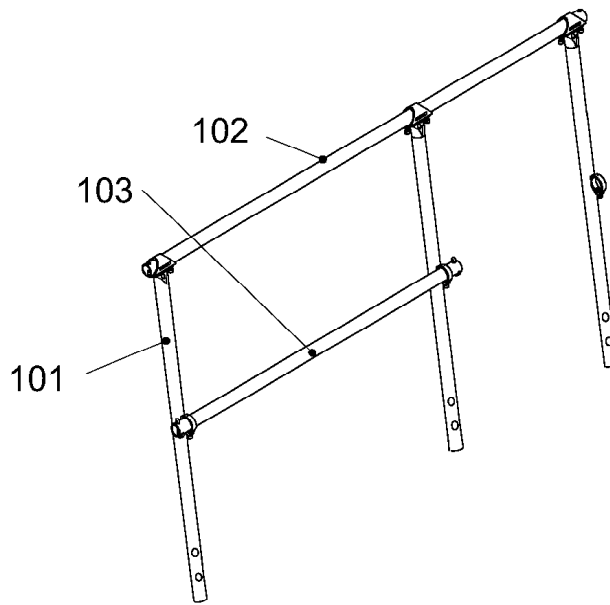
**LIEBHERR**

HUBWERKSRAHMEN  
CADRE DU MÉCANISME DE LEVAGE

□ 5

93 23 670 01





300423

| Pos. | Artikel   | Menge | Bezeichnung  | Description          | Serie | K |
|------|-----------|-------|--|----------------------|-------|---|
| 101  | 939416301 | 3     | PFOSTEN<br>⇒  7 | POTEAU               |       |   |
| 102  | 939531701 | 1     | GELAENDERROHR  | TUYAU DE GARDE-CORPS |       |   |
| 103  | 939531101 | 1     | GELAENDERROHR  | TUYAU DE GARDE-CORPS |       |   |

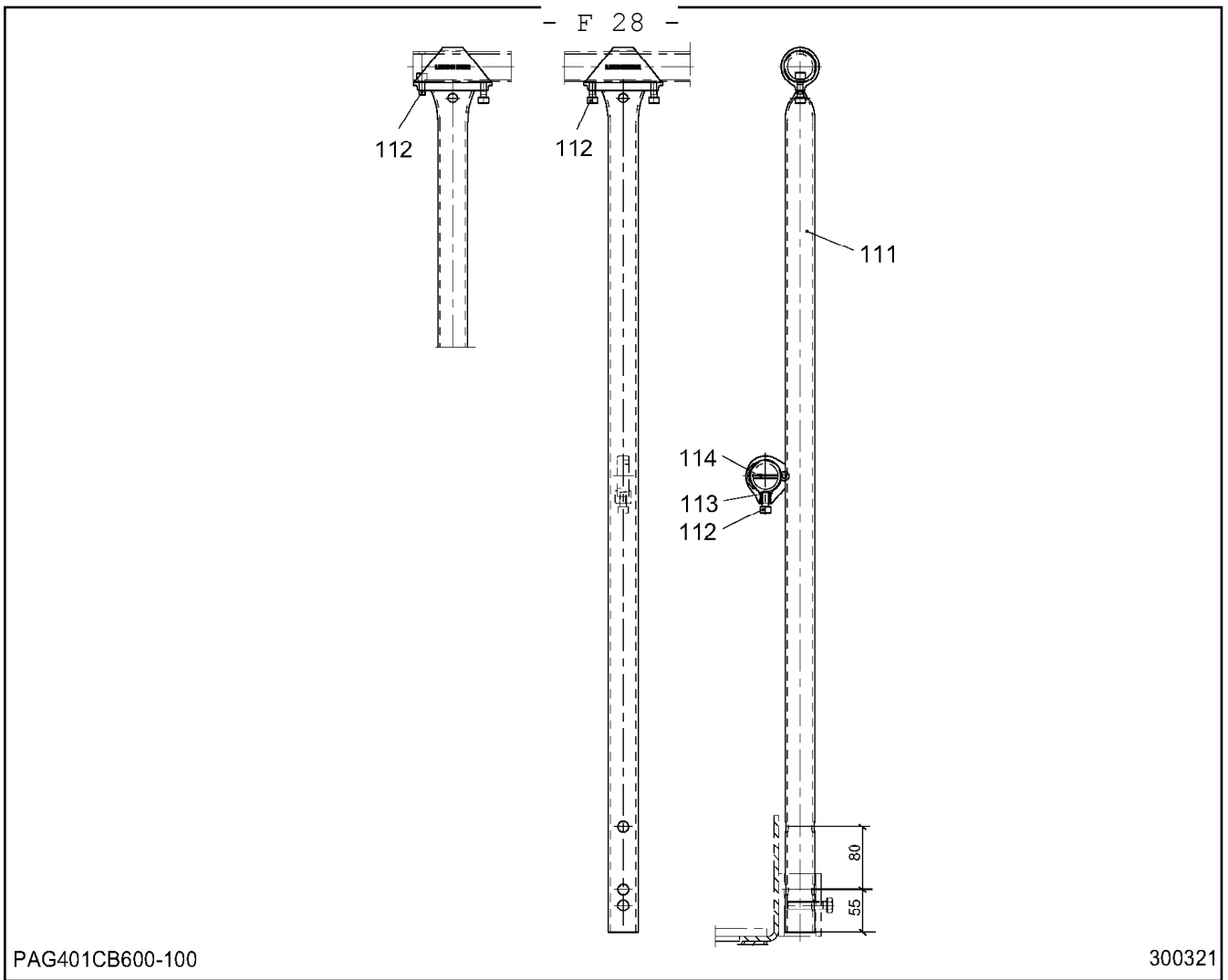
13.7.2005  
300423

**LIEBHERR**

GELAENDER  
GARDE-CORPS

 6

93 25 454 01



| Pos. | Artikel   | Menge | Bezeichnung                          | Description          | Serie | K |
|------|-----------|-------|--------------------------------------|----------------------|-------|---|
| 111  | 939416401 | 1     | PFOSTEN                              | POTEAU               |       |   |
| 112  | 404206301 | 3     | ZYLINDERSCHRAUBE ISO 4762 M 8X20 8.8 | VIS TÊTE CYLINDRIQUE |       |   |
| 113  | 411000301 | 1     | MUTTER DIN 557 M 8 5                 | ÉCROU                |       |   |
| 114  | 433009001 | 2     | SPLINT ISO 1234 8X56 ST              | GOUPILLE FENDUE      |       |   |

20.6.2005  
300321


**LIEBHERR**

PFOSTEN  
POTEAU

7

93 94 163 01

**OHNE BILD**  
**WITHOUT ILLUSTRATION**  
**SANS PLANCHE**

| Pos. | Artikel   | Menge | Bezeichnung  | Description          | Serie | K |
|------|-----------|-------|--|----------------------|-------|---|
| 101  | 939416301 | 2     | PFOSTEN<br>⇒  7 | POTEAU               |       |   |
| 102  | 939531201 | 2     | GELAENDERROHR  | TUYAU DE GARDE-CORPS |       |   |

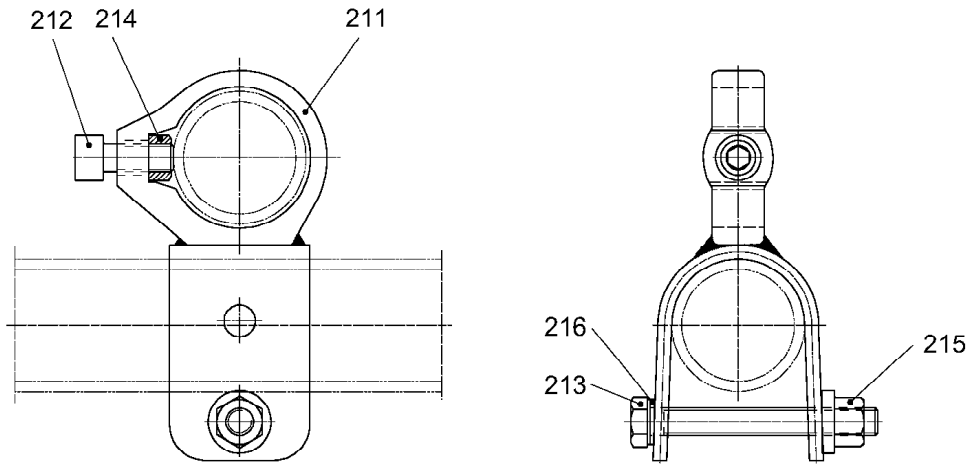
20.6.2005  
100000

**LIEBHERR**

GELAENDER  
GARDE-CORPS

 8

93 95 477 01



PAG400CB600-200

300320

| Pos. | Artikel   | Menge | Bezeichnung                          | Description          | Serie | K |
|------|-----------|-------|--------------------------------------|----------------------|-------|---|
| 211  | 939416901 | 1     | HALTER                               | ATTACHE              |       |   |
| 212  | 404206301 | 1     | ZYLINDERSCHRAUBE ISO 4762 M 8X20 8.8 | VIS TÊTE CYLINDRIQUE |       |   |
| 213  | 406508001 | 1     | SECHSKANTSCHRAUBE ISO 4017 M 8X65 8. | VIS HEXAGONALE       |       |   |
| 214  | 411000301 | 1     | MUTTER DIN 557 M 8 5                 | ÉCROU                |       |   |
| 215  | 411541101 | 1     | MUTTER M 8 8                         | ÉCROU                |       |   |
| 216  | 420001201 | 1     | SCHEIBE ISO 7089 8 ST                | RONDELLE             |       |   |

20.6.2005  
300320

**LIEBHERR**

HALTER  
ATTACHE

9

93 94 168 01