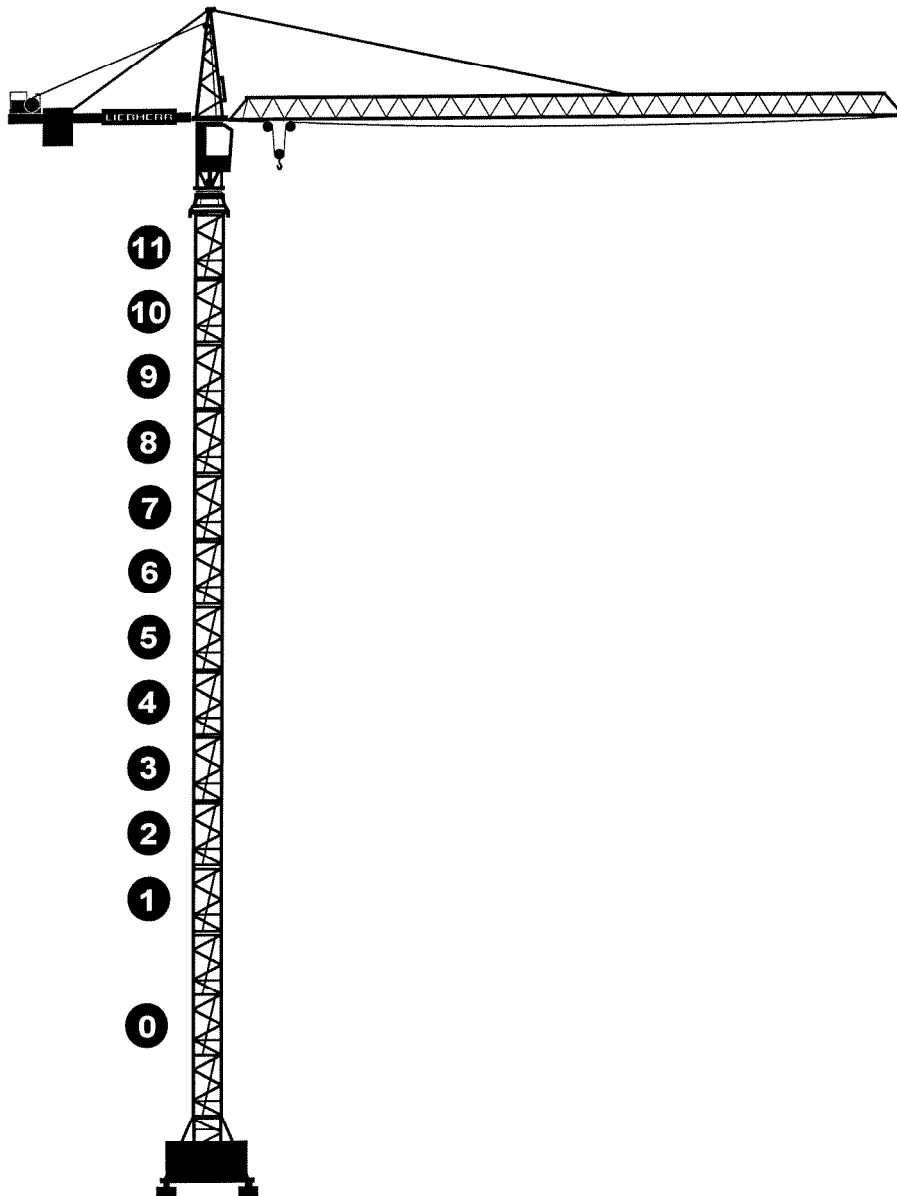


**200 EC-H 10 Litronic**  
290 HC Turm  
Grundturmstück 12,42 m  
Turmstücke 4,14 m  
290 HC Unterwagen 6,0 m Spur

# Eckkräfte ohne Klettereinrichtung



**auch bei Montage und Demontage**



Eckkräfte (in kN) in Betrieb und außer Betrieb

**200 EC-H 10 Litronic**

auf 290 HC Turm

Kran fahrbar und stationär, **ohne Klettereinrichtung**

und 290 HC Unterwagen (6m)

Ausladung: **60,00m**  
Turmstück: **4,14m**

Grundturmstück: **12,42m**

Spur: **6,0m**  
Radstand: **6,0m**

Zahl d. Turm-Stücke	Hakenhöhe [m]	Zentralballast [to]	Eckdrücke in Betrieb [kN], MD=311 kNm					Eckdrücke außer Betrieb [kN], MD=0				
			Ecke	Auslegerstellung			H.-Kraft [kN]	Ecke	Auslegerstellung			H.-Kraft [kN]
				1	2	3			1	2	3	
0	19,67	18,280	A	237	366	92	41	A	211	203	218	60
			B	<b>442</b>	397	381		B	203	203	203	
			C	237	107	381		C	211	218	203	
			D	31	77	92		D	<b>219</b>	218	218	
1	23,81	18,280	A	242	377	90	43	A	215	231	198	66
			B	<b>460</b>	414	395		B	<b>242</b>	231	231	
			C	242	108	395		C	215	198	231	
			D	25	71	90		D	187	198	198	
2	27,95	18,280	A	248	388	87	44	A	220	260	181	72
			B	<b>478</b>	431	409		B	<b>283</b>	260	260	
			C	248	108	409		C	220	181	260	
			D	18	65	87		D	158	181	181	
3	32,09	18,280	A	254	399	83	46	A	226	292	160	79
			B	<b>497</b>	449	424		B	<b>328</b>	292	292	
			C	254	108	424		C	226	160	292	
			D	10	59	83		D	125	160	160	
4	36,23	18,280	A	260	411	79	47	A	232	326	138	86
			B	<b>517</b>	468	440		B	<b>376</b>	326	326	
			C	260	108	440		C	232	138	326	
			D	2	51	79		D	88	138	138	
5	40,37	18,280	A	258	424	75	49	A	238	362	113	93
			B	<b>545</b>	487	456		B	<b>428</b>	362	362	
			C	258	107	456		C	238	113	362	
			D	0	43	75		D	47	113	113	
6	44,51	27,970	A	297	457	101	51	A	268	425	110	100
			B	<b>578</b>	529	493		B	<b>508</b>	425	425	
			C	297	137	493		C	268	110	425	
			D	15	65	101		D	27	110	110	
7	48,65	37,660	A	325	498	113	52	A	300	491	104	107
			B	<b>631</b>	577	537		B	<b>589</b>	491	491	
			C	325	152	537		C	300	104	491	
			D	20	74	113		D	0	104	104	
8	52,79	47,350	A	355	536	131	54	A	303	558	97	114
			B	<b>678</b>	622	579		B	<b>704</b>	558	558	
			C	355	174	579		C	303	97	558	
			D	32	88	131		D	0	97	97	
9	56,93	57,040	A	385	574	148	55	A	301	628	86	121
			B	<b>726</b>	669	621		B	<b>826</b>	628	628	
			C	385	196	621		C	301	86	628	
			D	43	101	148		D	0	86	86	
10	61,07	72,020	A	428	626	179	57	A	323	714	87	128
			B	<b>789</b>	729	677		B	<b>956</b>	714	714	
			C	428	231	677		C	323	87	714	
			D	67	127	179		D	0	87	87	
11	65,21	91,400	A	482	689	219	59	A	362	813	96	135
			B	<b>863</b>	801	745		B	<b>1093</b>	813	813	
			C	482	276	745		C	362	96	813	
			D	101	163	219		D	0	96	96	



**Montage und Demontage des Kranes  
ohne Klettereinrichtung !**

Eckkräfte (in kN) in Betrieb und außer Betrieb

**200 EC-H 10 Litronic**

auf 290 HC Turm

Kran fahrbar und stationär, **ohne Klettereinrichtung**

und 290 HC Unterwagen (6m)

Ausladung: **55,00m**

Spur: **6,0m**

Turmstück: **4,14m**

Grundturmstück: **12,42m**

Radstand: **6,0m**

Zahl d. Turm-Stücke	Haken-höhe [m]	Zentral-ballast [to]	Eckdrücke in Betrieb [kN], MD=275 kNm					Eckdrücke außer Betrieb [kN], MD=0				
			Ecke	Auslegerstellung			H.-Kraft [kN]	Ecke	Auslegerstellung			H.-Kraft [kN]
				1	2	3			1	2	3	
0	19,67	18,280	A	229	372	72	40	A	204	194	213	60
			B	<b>453</b>	401	387		B	193	194	194	
			C	229	87	387		C	204	213	194	
			D	6	58	72		D	<b>214</b>	213	213	
1	23,81	18,280	A	235	382	71	41	A	207	222	193	66
			B	<b>468</b>	417	399		B	<b>233</b>	222	222	
			C	235	89	399		C	207	193	222	
			D	2	53	71		D	182	193	193	
2	27,95	18,280	A	237	392	69	43	A	213	251	175	72
			B	<b>489</b>	433	412		B	<b>274</b>	251	251	
			C	237	90	412		C	213	175	251	
			D	0	49	69		D	153	175	175	
3	32,09	18,280	A	237	402	67	45	A	219	283	155	79
			B	<b>512</b>	450	426		B	<b>318</b>	283	283	
			C	237	91	426		C	219	155	283	
			D	0	43	67		D	120	155	155	
4	36,23	18,280	A	235	413	64	46	A	225	317	132	86
			B	<b>538</b>	467	440		B	<b>367</b>	317	317	
			C	235	91	440		C	225	132	317	
			D	0	37	64		D	83	132	132	
5	40,37	23,570	A	260	438	74	48	A	243	367	120	93
			B	<b>565</b>	499	468		B	<b>432</b>	367	367	
			C	260	104	468		C	243	120	367	
			D	0	43	74		D	55	120	120	
6	44,51	33,260	A	305	474	94	50	A	273	429	117	100
			B	<b>594</b>	542	508		B	<b>512</b>	429	429	
			C	305	128	508		C	273	117	429	
			D	0	60	94		D	35	117	117	
7	48,65	37,660	A	318	498	99	51	A	288	482	99	107
			B	<b>632</b>	574	536		B	<b>584</b>	482	482	
			C	318	137	536		C	288	99	482	
			D	4	62	99		D	0	99	99	
8	52,79	47,350	A	348	536	117	53	A	290	549	91	114
			B	<b>679</b>	619	578		B	<b>699</b>	549	549	
			C	348	159	578		C	290	91	549	
			D	16	76	117		D	0	91	91	
9	56,93	62,330	A	391	588	148	55	A	315	633	94	121
			B	<b>741</b>	679	633		B	<b>822</b>	633	633	
			C	391	194	633		C	315	94	633	
			D	41	103	148		D	0	94	94	
10	61,07	72,020	A	421	626	165	56	A	310	705	81	128
			B	<b>790</b>	726	676		B	<b>952</b>	705	705	
			C	421	215	676		C	310	81	705	
			D	51	115	165		D	0	81	81	
11	65,21	91,400	A	475	690	206	58	A	350	804	90	135
			B	<b>865</b>	798	744		B	<b>1089</b>	804	804	
			C	475	260	744		C	350	90	804	
			D	85	152	206		D	0	90	90	



**Montage und Demontage des Kranes  
ohne Klettereinrichtung !**

Eckkräfte (in kN) in Betrieb und außer Betrieb

**200 EC-H 10 Litronic**

auf 290 HC Turm

Kran fahrbar und stationär, **ohne Klettereinrichtung**

und 290 HC Unterwagen (6m)

Ausladung: **50,00m**

Spur: **6,0m**

Turmstück: **4,14m**

Grundturmstück: **12,42m**

Radstand: **6,0m**

Zahl d. Turm-Stücke	Haken-höhe [m]	Zentral-ballast [to]	Eckdrücke in Betrieb [kN], MD=248 kNm					Eckdrücke außer Betrieb [kN], MD=0				
			Ecke	Auslegerstellung			H.-Kraft [kN]	Ecke	Auslegerstellung			H.-Kraft [kN]
				1	2	3			1	2	3	
0	19,67	23,570	A	229	374	71	38	A	207	193	221	60
			B	<b>455</b>	401	388		B	190	193	193	
			C	229	84	388		C	207	221	193	
			D	4	57	71		D	<b>224</b>	221	221	
1	23,81	23,570	A	235	384	70	40	A	212	219	205	66
			B	<b>470</b>	417	400		B	<b>226</b>	219	219	
			C	235	86	400		C	212	205	219	
			D	0	54	70		D	198	205	205	
2	27,95	18,280	A	209	381	55	41	A	205	235	174	72
			B	<b>491</b>	419	400		B	<b>254</b>	235	235	
			C	209	74	400		C	205	174	235	
			D	0	36	55		D	155	174	174	
3	32,09	18,280	A	209	391	53	43	A	210	267	154	79
			B	<b>514</b>	435	413		B	<b>299</b>	267	267	
			C	209	75	413		C	210	154	267	
			D	0	31	53		D	122	154	154	
4	36,23	18,280	A	208	402	51	44	A	216	301	131	86
			B	<b>539</b>	452	427		B	<b>347</b>	301	301	
			C	208	75	427		C	216	131	301	
			D	0	26	51		D	85	131	131	
5	40,37	27,970	A	255	438	72	46	A	246	361	130	93
			B	<b>565</b>	494	466		B	<b>423</b>	361	361	
			C	255	100	466		C	246	130	361	
			D	0	43	72		D	68	130	130	
6	44,51	37,660	A	303	478	96	49	A	276	424	127	100
			B	<b>601</b>	543	511		B	<b>503</b>	424	424	
			C	303	129	511		C	276	127	424	
			D	6	64	96		D	48	127	127	
7	48,65	47,350	A	333	516	115	50	A	306	490	122	107
			B	<b>648</b>	588	552		B	<b>587</b>	490	490	
			C	333	151	552		C	306	122	490	
			D	19	79	115		D	24	122	122	
8	52,79	57,040	A	363	554	133	52	A	332	557	114	114
			B	<b>695</b>	633	594		B	<b>678</b>	557	557	
			C	363	173	594		C	332	114	557	
			D	31	93	133		D	0	114	114	
9	56,93	66,730	A	393	592	150	53	A	331	627	104	121
			B	<b>744</b>	680	636		B	<b>800</b>	627	627	
			C	393	194	636		C	331	104	627	
			D	43	107	150		D	0	104	104	
10	61,07	76,420	A	423	631	167	55	A	326	700	91	128
			B	<b>793</b>	726	679		B	<b>930</b>	700	700	
			C	423	215	679		C	326	91	700	
			D	53	120	167		D	0	91	91	
11	65,21	91,400	A	466	684	197	57	A	344	788	89	135
			B	<b>856</b>	787	735		B	<b>1067</b>	788	788	
			C	466	249	735		C	344	89	788	
			D	76	145	197		D	0	89	89	



**Montage und Demontage des Kranes  
ohne Klettereinrichtung !**

Eckkräfte (in kN) in Betrieb und außer Betrieb

**200 EC-H 10 Litronic**

auf 290 HC Turm

Kran fahrbar und stationär, **ohne Klettereinrichtung**

und 290 HC Unterwagen (6m)

Ausladung: **45,00m**

Spur: **6,0m**

Turmstück: **4,14m**

Grundturmstück: **12,42m**

Radstand: **6,0m**

Zahl d. Turm-Stücke	Hakenhöhe [m]	Zentralballast [to]	Eckdrücke in Betrieb [kN], MD=239 kNm					Eckdrücke außer Betrieb [kN], MD=0				
			Ecke	Auslegerstellung			H.-Kraft [kN]	Ecke	Auslegerstellung			H.-Kraft [kN]
				1	2	3			1	2	3	
0	19,67	27,970	A	245	402	74	38	A	218	203	233	60
			B	<b>488</b>	430	416		B	199	203	203	
			C	245	88	416		C	218	233	203	
			D	2	60	74		D	<b>237</b>	233	233	
1	23,81	27,970	A	249	412	73	40	A	223	229	217	66
			B	<b>506</b>	446	429		B	<b>236</b>	229	229	
			C	249	90	429		C	223	217	229	
			D	0	56	73		D	211	217	217	
2	27,95	23,570	A	227	411	60	41	A	218	247	188	72
			B	<b>528</b>	451	431		B	<b>266</b>	247	247	
			C	227	80	431		C	218	188	247	
			D	0	40	60		D	170	188	188	
3	32,09	23,570	A	226	422	58	43	A	224	279	168	79
			B	<b>552</b>	467	445		B	<b>310</b>	279	279	
			C	226	80	445		C	224	168	279	
			D	0	35	58		D	137	168	168	
4	36,23	23,570	A	225	433	55	45	A	229	313	146	86
			B	<b>577</b>	485	459		B	<b>359</b>	313	313	
			C	225	81	459		C	229	146	313	
			D	0	29	55		D	100	146	146	
5	40,37	27,970	A	245	456	62	46	A	246	360	132	93
			B	<b>605</b>	514	485		B	<b>422</b>	360	360	
			C	245	91	485		C	246	132	360	
			D	0	33	62		D	70	132	132	
6	44,51	37,660	A	290	492	83	48	A	276	423	129	100
			B	<b>634</b>	557	524		B	<b>502</b>	423	423	
			C	290	115	524		C	276	129	423	
			D	0	50	83		D	50	129	129	
7	48,65	47,350	A	335	528	102	49	A	306	488	123	107
			B	<b>664</b>	601	565		B	<b>585</b>	488	488	
			C	335	138	565		C	306	123	488	
			D	0	66	102		D	26	123	123	
8	52,79	57,040	A	363	565	122	51	A	334	556	115	114
			B	<b>712</b>	645	605		B	<b>674</b>	556	556	
			C	363	161	605		C	334	115	556	
			D	15	82	122		D	0	115	115	
9	56,93	66,730	A	393	603	140	53	A	333	626	105	121
			B	<b>758</b>	690	646		B	<b>797</b>	626	626	
			C	393	184	646		C	333	105	626	
			D	28	96	140		D	0	105	105	
10	61,07	76,420	A	423	641	158	54	A	328	699	93	128
			B	<b>806</b>	736	688		B	<b>926</b>	699	699	
			C	423	206	688		C	328	93	699	
			D	40	111	158		D	0	93	93	
11	65,21	91,400	A	466	692	189	56	A	346	787	91	135
			B	<b>868</b>	795	744		B	<b>1064</b>	787	787	
			C	466	241	744		C	346	91	787	
			D	65	137	189		D	0	91	91	



**Montage und Demontage des Kranes  
ohne Klettereinrichtung !**

Eckkräfte (in kN) in Betrieb und außer Betrieb

**200 EC-H 10 Litronic**

auf 290 HC Turm

Kran fahrbar und stationär, **ohne Klettereinrichtung**

und 290 HC Unterwagen (6m)

Ausladung: **40,00m**

Spur: **6,0m**

Turmstück: **4,14m**

Grundturmstück: **12,42m**

Radstand: **6,0m**

Zahl d. Turm-Stücke	Hakenhöhe [m]	Zentralballast [to]	Eckdrücke in Betrieb [kN], MD=205 kNm					Eckdrücke außer Betrieb [kN], MD=0				
			Ecke	Auslegerstellung			H.-Kraft [kN]	Ecke	Auslegerstellung			H.-Kraft [kN]
				1	2	3			1	2	3	
0	19,67	37,660	A	261	427	82	37	A	234	209	258	60
			B	<b>515</b>	454	440		B	202	209	209	
			C	261	95	440		C	234	258	209	
			D	7	68	82		D	<b>266</b>	258	258	
1	23,81	33,260	A	247	426	70	39	A	229	223	<b>234</b>	66
			B	<b>529</b>	458	442		B	225	223	223	
			C	247	86	442		C	229	<b>234</b>	223	
			D	0	54	70		D	232	<b>234</b>	<b>234</b>	
2	27,95	33,260	A	247	436	68	40	A	234	254	213	72
			B	<b>551</b>	474	455		B	<b>269</b>	254	254	
			C	247	87	455		C	234	213	254	
			D	0	49	68		D	199	213	213	
3	32,09	33,260	A	247	447	66	42	A	240	286	193	79
			B	<b>575</b>	490	469		B	<b>314</b>	286	286	
			C	247	87	469		C	240	193	286	
			D	0	44	66		D	165	193	193	
4	36,23	27,970	A	219	445	49	43	A	232	307	157	86
			B	<b>600</b>	494	470		B	<b>349</b>	307	307	
			C	219	74	470		C	232	157	307	
			D	0	25	49		D	115	157	157	
5	40,37	33,260	A	243	470	59	45	A	251	356	146	93
			B	<b>628</b>	526	498		B	<b>414</b>	356	356	
			C	243	87	498		C	251	146	356	
			D	0	32	59		D	88	146	146	
6	44,51	42,950	A	289	507	79	47	A	281	419	143	100
			B	<b>657</b>	569	538		B	<b>494</b>	419	419	
			C	289	110	538		C	281	143	419	
			D	0	48	79		D	68	143	143	
7	48,65	52,640	A	333	543	99	48	A	311	484	137	107
			B	<b>687</b>	612	578		B	<b>578</b>	484	484	
			C	333	134	578		C	311	137	484	
			D	0	65	99		D	44	137	137	
8	52,79	62,330	A	368	580	118	50	A	341	552	129	114
			B	<b>728</b>	656	618		B	<b>665</b>	552	552	
			C	368	156	618		C	341	129	552	
			D	9	80	118		D	16	129	129	
9	56,93	72,020	A	398	618	137	51	A	355	622	119	121
			B	<b>775</b>	701	660		B	<b>771</b>	622	622	
			C	398	179	660		C	355	119	622	
			D	21	95	137		D	0	119	119	
10	61,07	86,110	A	439	667	166	53	A	372	706	117	128
			B	<b>834</b>	758	712		B	<b>901</b>	706	706	
			C	439	211	712		C	372	117	706	
			D	45	120	166		D	0	117	117	
11	65,21	95,800	A	469	705	183	54	A	364	781	102	135
			B	<b>882</b>	804	755		B	<b>1039</b>	781	781	
			C	469	233	755		C	364	102	781	
			D	56	134	183		D	0	102	102	



**Montage und Demontage des Kranes  
ohne Klettereinrichtung !**