

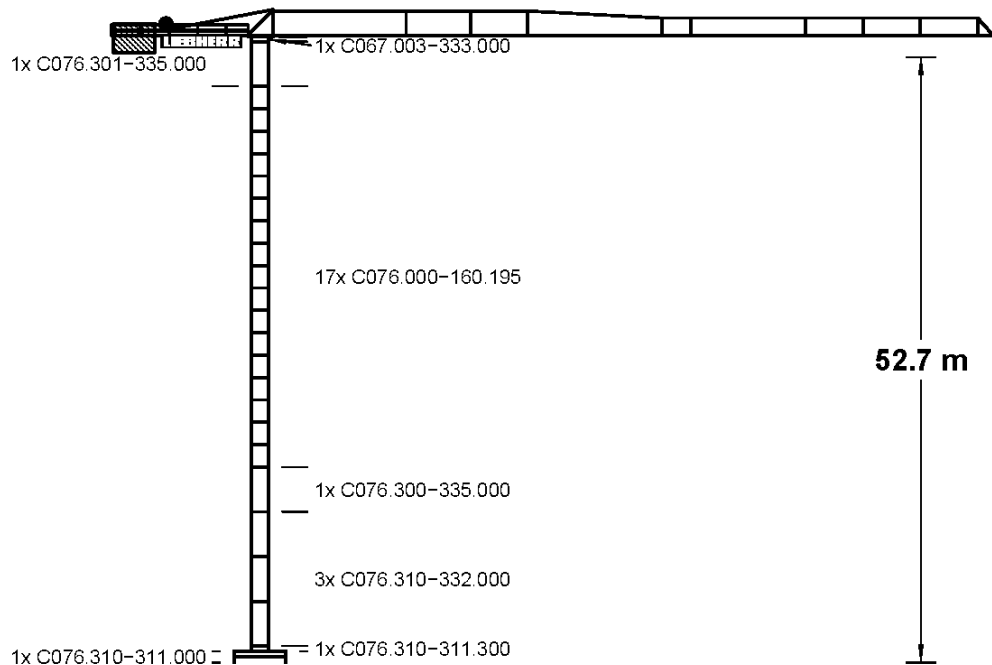
Eckkräfte

EN14439:2009/FEM1.005-C25

**150 EC-B 8 Litronic, Turmsystem 16EC160/16EC240,
Fundamentkreuz 20EC300CB-0450m
Kran stationär, ohne Klettereinrichtung, ohne
Kranführeraufzug**

LIEBHERR-WERK BIBERACH

22.02.2019 18:44:15
prsV1.53tpV3.19
00356292 rum0



1 Allgemeine Sicherheitshinweise

1.1 Sicherheitshinweise für Eckkrafttabellen und Fundamentbelastungstabellen



WARNUNG

Unfallgefahr bei Nichtbeachtung der Bauteilkompatibilitätsliste!

Die statischen Daten dürfen nur verwendet werden, wenn der Kranaufbau der beschriebenen Konfiguration entspricht und die verwendeten Komponenten, unter Beachtung der Bauteilkompatibilitätsliste, ausgewählt wurden.

- ▶ Weitere Informationen siehe „Bauteilkompatibilitätsliste“.



WARNUNG

Gefährdung der Standsicherheit!

Das Fundament bzw. der Zentralballast muss der Aufbauhöhe und der Konfiguration des Krans entsprechen (mit oder ohne Klettereinrichtung). Der nachträgliche An- oder Abbau einer Klettereinrichtung zur Montage oder Demontage des Krans verändert die Standsicherheit des Krans und damit die daraus resultierenden Eckkräfte bzw. Fundamentbelastungen.

- ▶ Bei der Einsatzplanung immer beide Eckkrafttabellen „mit Klettereinrichtung“ und „ohne Klettereinrichtung“ beachten und die jeweils ungünstigeren Werte berücksichtigen.
- ▶ Zentralballast prüfen.



WARNUNG

Gefährdung der Standsicherheit!

Bei bestimmten Auslegerlängen kann der Kran nicht ohne eine zusätzliche Windfläche im Ausleger in den Wind drehen.

- ▶ Falls erforderlich, Windfläche montieren. Weitere Informationen siehe: Betriebsanleitung, Kapitel Montage.



WARNUNG

Gefährdung der Standsicherheit!

Wenn Turmstücke mit montierten Führungsschienen für den Kranführeraufzug in den Turmaufbau integriert werden, gelten abweichende statische Daten. Montierte Führungsschienen können eine Verringerung der maximalen Aufbauhöhe und eine Erhöhung der Fundamentbelastungen, Eckkräfte und des erforderlichen Zentralballasts zur Folge haben.

Kranaufbauten, bei denen die Führungsschienen im Turmstück verbleiben, sind wie Kranaufbauten mit angebautem Kranführeraufzug zu betrachten!

- ▶ Spezielle statische Daten bei der Abteilung Statik beim Liebherr-Werk Biberach GmbH anfragen.
- ▶ Zuverlässigkeit des Kranaufbaus anhand der speziellen statischen Daten prüfen.
- ▶ Im Zweifelsfall Führungsschienen und Einbauten für den Ein- und Ausstieg im gesamten Turmaufbau entfernen.

Die Eckkräfte sind charakteristische Lasten und enthalten keinen Eigenlast- und Hublastbeiwert. Beachten Sie bei Kranen mit mehreren Strang-Ausführungen die minimale und maximale Ausladung.

Bei stationärer Ausführung des Krans, mit Unterwagen oder Fundamentkreuz, können sich die in den Eckkrafttabellen angegebenen Hakenhöhen, je nach Krankonfiguration, verringern.

1.2 Hinweise zur Konformität

Auf Grund der Vielzahl an möglichen Varianten und Einflussparameter beim Aufbau von Turmdrehkränen ist es wichtig zu erkennen, ob der gewählte Kranaufbau und/oder die vorliegende Dokumentation die örtlichen Sicherheitsanforderungen erfüllt und damit Konformität gegeben ist.

In den Ländern des Europäischen Wirtschaftsraums (EWR) helfen Eckkrafttabellen und Fundamentbelastungstabellen nach EN 14439 die Einhaltung des geforderten Sicherheitsniveaus zu gewährleisten.

In den Ländern außerhalb des EWR gibt es häufig keine verbindlichen Vorschriften. Mit der Liebherr Werknorm LN 303 wurden geeignete Mindestanforderungen für diese Länder definiert. Die Datenblätter und die Statik-Tabellen, bei denen diese Spezifikation angewendet wird, sind mit dem Kürzel LN 303 gekennzeichnet.

Kranaufbauten unter Berücksichtigung von Sicherheitsanforderungen und/oder Windlastannahmen, die auf anderen Normen und Richtlinien basieren, stellen gegebenenfalls kein geeignetes Schutzniveau dar.

Die Anwendbarkeit der bereitgestellten Unterlagen ist vom Betreiber zu prüfen. Wir empfehlen hierzu, eine baustellenbezogene Gefährdungsanalyse zu erstellen, in der insbesondere die Windexposition berücksichtigt wird.

1.3 Hinweise für Krane mit Kletterturmstück

Beachten Sie bei Kranen, die für den Einsatz einer Klettereinrichtung ein Kletterturmstück benötigen, Folgendes:

- Die angegebene Hakenhöhe in den Eckkrafttabellen und Fundamentbelastungstabellen beinhalten immer das Kletterturmstück.
- Bei einer Kranmontage ohne Klettereinrichtung kann das Kletterturmstück durch ein Standard-Turmstück ersetzt werden.

1.4 Verwendete Symbole in Eckkrafttabellen und Fundamentbelastungstabellen

Symbol	Bedeutung
*	Bei dieser Hakenhöhe muss die Klettereinrichtung nach der Montage abgelassen werden!
xx	Bei dieser Hakenhöhe ist das Umschalten auf die LM2-Lastkurve nicht zulässig! Weitere Informationen siehe: „Bedienungsanleitung für den Kranführer“, „Steuerpult“.
&	Bei dieser Hakenhöhe ist während des Kranfahrens das Anheben und Senken der Last, sowie Drehen und Katzfahren nicht zulässig!

Symbol	Bedeutung
+	Bei dieser Hakenhöhe ist der Einsatz mit fahrbarem Unterwagen bzw. Fundamentkreuz nicht zulässig! Nur stationär, ohne Fahrwerke, möglich.
°	Bei dieser Hakenhöhe ist der Anbau einer Kabine nicht zulässig! Nur möglich "ohne Kabine".
@	Bei dieser Hakenhöhe ist der Einsatz mit Kletterturmstück nicht zulässig! Das Kletterturmstück muss durch ein Standard-Turmstück ersetzt werden.

Tab. 1: Verwendete Symbole in Eckkrafttabellen und Fundamentbelastungstabellen

1.5 Verwendete Symbole in Bauteilkompatibilitätsliste

Symbol	Bedeutung
*	nicht kletterbar
+	nur einmal verwenden

Tab. 2: Verwendete Symbole in Bauteilkompatibilitätsliste

2 Erläuterungen zur Standsicherheitsberechnung nach EN 14439:2009

2.1 Standsicherheit - Kran außer Betrieb (Sturm)

Mit der Anwendung der Produktnorm EN 14439 „Krane - Sicherheit - Turmdrehkrane“ wird hinsichtlich der Standsicherheitsberechnung und der Windbelastungen für den Zustand „Kran außer Betrieb“ auf die FEM 1.005 verwiesen. Damit wurden europaweit regional unterschiedliche Windgeschwindigkeiten eingeführt. Für den Zustand „Kran in Betrieb“ gelten für die Standsicherheitsberechnung weiterhin die Regeln der DIN 15019.

Wichtigste Neuerung ist die realistische Berücksichtigung der Sturmwindbelastungen im Zustand „Kran außer Betrieb“. Länder und Regionen werden dabei in Windzonen (siehe: [Fig. 1, Seite 7](#)) mit unterschiedlichen Bezugswindgeschwindigkeiten gemäß FEM 1.005 (bzw. EN 13001-2) eingeteilt. Für Turmdrehkrane wurde darin als Mindestanforderung die Windregion C und ein Wiederholintervall von 25 Jahren - abgekürzt C25 - festgelegt.

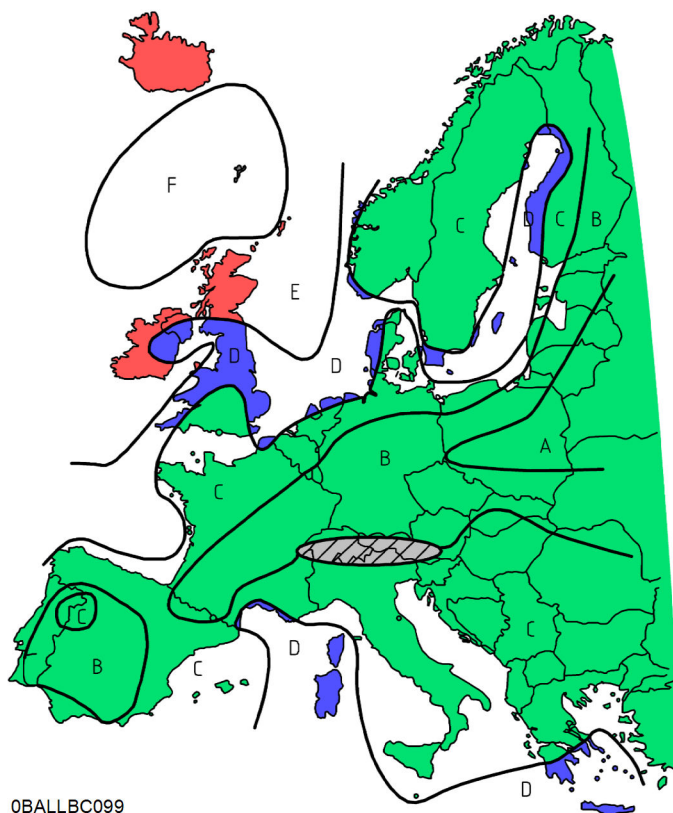


Fig. 1: Europäische Windregionenkarte aus EN 13001 (nur zur Orientierung)

**Hinweis**

Die europäische Windregionenkarte aus EN 13001 (siehe: Fig. 1, Seite 7) dient nur zur Orientierung!

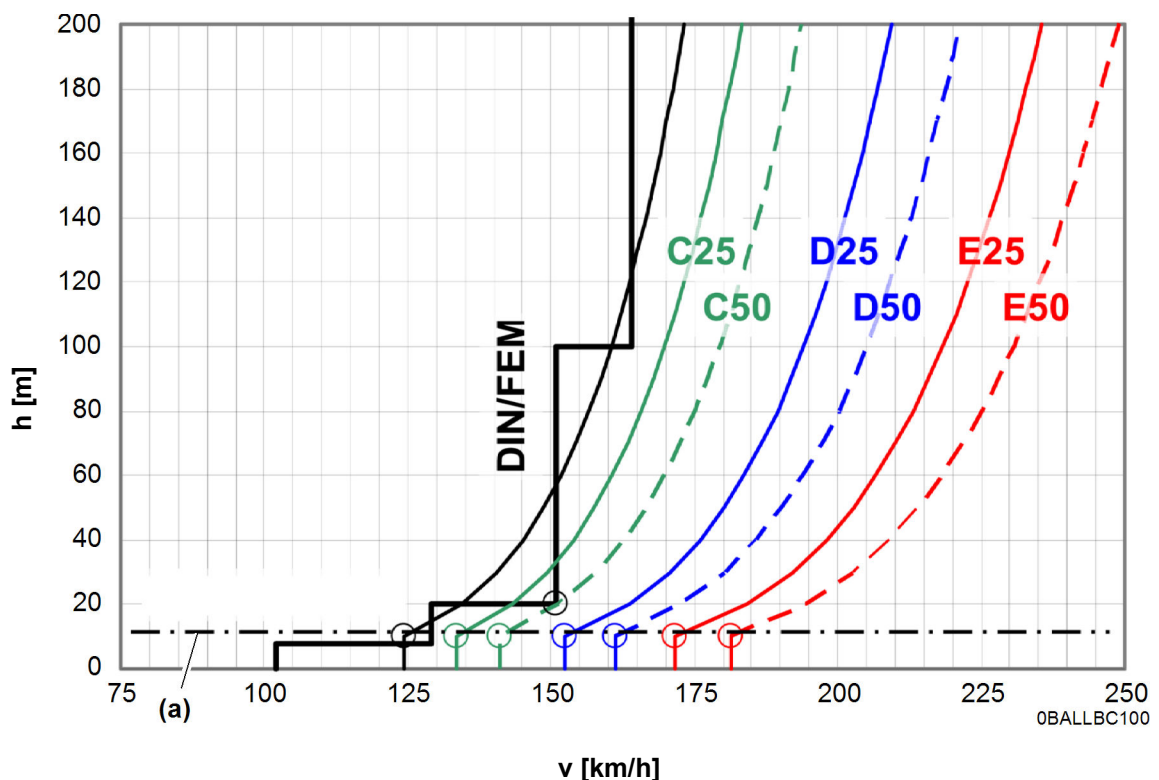
Maßgebend sind die nationalen Windkarten.

► Nationale Anhänge zur EN 1991-1-4 oder nationale meteorologische Karten beachten.

**Hinweis**

In verschiedenen Gegenden muss mit erhöhten Windgeschwindigkeiten gerechnet werden (z.B. aufgrund der Topographie oder örtlichen Gegebenheiten)!

► Passendes Windprofil für diese Gegenden wählen, basierend auf lokalen meteorologischen Daten.



Tab. 3: Böen-Windgeschwindigkeitsprofile nach FEM 1.005 bzw. EN 13001

Bezugshöhe 10 m (a)

Aufgrund schwerer Sturmwindereignisse in den letzten Jahren und der allgemeinen Erhöhung der Sicherheitsanforderungen im Bauwesen - aber auch im Kranbau - sind insbesondere die anzusetzenden Windlastannahmen erhöht worden. Aus „Böen-Windgeschwindigkeitsprofile nach FEM 1.005 bzw. EN 13001“ (siehe: Fig. 1, Seite 7) ist ersichtlich, dass die Windzone C25 die Windbelastung nach DIN 1055-4 sicher abdeckt.

In diesem Diagramm sind aber auch die verschiedenen Bezugswindgeschwindigkeiten mit der zugehörigen Bezugshöhe (a) markiert. Auffällig ist, dass in der Vergangenheit beim stufigen Windprofil nach DIN 1055-4 üblicherweise eine Bezugswindgeschwindigkeit von 151 km/h angegeben wurde. Führt man das vereinfachte Treppenprofil auf seine ursprüngliche Kurvenform zurück, so erhält man eine, mit der FEM 1.005 vergleichbare, Bezugswindgeschwindigkeit in einer Höhe von 10 m über flachem offenem Gelände. Die abgebildeten Windprofile entsprechen bereits der sogenannten 3-Sekunden- Böe und nicht mehr dem häufig angegebenen, niedrigeren 10-Minuten-Mittelwind.

DIN 1055-T4:1986**Bezugsböenwindgeschwindigkeit**

$$vg(10) = 125 \text{ km/h}$$

Tab. 4: Bezugsböenwindgeschwindigkeit

FEM 1.005 bzw. EN 13001-2:2004**Bezugsböenwindgeschwindigkeit**

- Windregion C, Wiederholintervall 25 Jahre:	$vg(10) = 134 \text{ km/h}$
- Windregion D, Wiederholintervall 25 Jahre:	$vg(10) = 153 \text{ km/h}$
- Windregion E, Wiederholintervall 25 Jahre:	$vg(10) = 171 \text{ km/h}$

Tab. 5: Bezugsböenwindgeschwindigkeit

Im Zuge dieser Entwicklung wird jetzt gefordert, dass an jedem beliebigen Ort in Europa das gleiche Sicherheitsniveau erreicht werden muss, weshalb in der Produktnorm EN 14439 für Turmdrehkrane zunächst ein einheitliches Wiederholintervall von 25 Jahren festgelegt wurde. Um hier dennoch eine gewisse Standardisierung zu erreichen, wurden in der FEM 1.005 fünf Windregionen (A/B, C, D, E, F) definiert. Da aus Vereinheitlichungsgründen die Region A/B ausgeschlossen wurde und die Region F ohne praktische Bedeutung ist, verbleiben die Windregionen C, D und E, für die entsprechende Angaben gemacht werden.

Wie schon in der Vergangenheit liegt die Verantwortung, hinsichtlich der korrekten Bewertung und Einstufen des Aufstellortes, beim Kranbetreiber. Dabei kann es vorkommen, dass die notwendigen Angaben, passend zur ermittelten Windregion, nicht in der Betriebsanleitung des Krans zu finden sind. In diesen Fällen ist die Firma Liebherr zu konsultieren und es sind die erforderlichen Ergänzungen anzufordern.

3 Eckkräfte

Folgende Hubwerke wurden in der Berechnung berücksichtigt:

- WIW230MZ427
- WIW240MZ405
- WIW240MZ406
- WIW240MZ407
- WIW250MZ411
- WIW250MZ413
- WIW250MZ414
- WIW250MZ419
- WIW260MZ419
- WIW260MZ422
- WIW260MZ423
- WIW260MZ424

Katzstellung außer Betrieb:

Ausleger	Ausladung
62,50 m	2,60 m
60,00 m	2,60 m
57,50 m	2,60 m
55,00 m	2,60 m
52,50 m	2,60 m
50,00 m	2,60 m
47,50 m	2,60 m
45,00 m	2,60 m
42,50 m	2,60 m
40,00 m	2,60 m
37,50 m	2,60 m
35,00 m	2,60 m
32,50 m	2,60 m
30,00 m	2,60 m
26,90 m	2,60 m
24,40 m	2,60 m

3.1 Bauteilkompatibilitätsliste

C067.003-333.000	KUD-Auflage 172EC-B - Turmsystem 16EC160 – C067.003-333.000 90055035 l=0,42 m
C076.301-335.000	Kletter-Turmstück 16EC160ECTS-0390 – C076.300-332.000 90808138 l=3,90 m – C076.301-335.000 90808373 l=3,90 m – C076.600-332.000 90807845 l=3,90 m [°] – C076.601-335.000 90811131 l=3,90 m [°] – C076.604-335.000 90812840 l=3,90 m
C076.000-160.195 insgesamt max. l=33,15 m	Ersatz-Turmstück 16EC160 1.95m – C076.300-332.000 90808138 l=3,90 m – C076.600-332.000 90807845 l=3,90 m [°] – C076.601-332.000 90812705 l=3,90 m – C076.300-339.000 90808129 l=5,85 m – C076.300-331.000 90808097 l=11,70 m – C076.600-331.000 90807846 l=11,70 m [°] – C076.601-331.000 90812750 l=11,70 m
C076.300-335.000	Überg.-Turmstück 16EC160-16EC240TST-0390c – C076.300-335.000 90808258 l=3,90 m – C076.600-335.000 90807850 l=3,90 m [°] – C076.603-335.000 90812835 l=3,90 m
C076.310-332.000	Turmstück 16EC240TS-0390c – C076.310-332.000 90808252 l=3,90 m – C076.610-332.000 90811129 l=3,90 m [°] – C076.611-332.000 90812719 l=3,90 m
C076.310-311.300	Turmadapter 20EC300AS – C076.310-311.300 90810612 l=0,44 m
C076.310-311.000	Fundamentkreuz 20EC300CB-0450m – C076.310-311.000 90810590 l=0,99 m

[°] nicht CE-konform

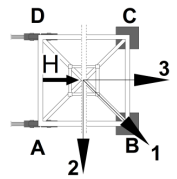
3.2 Ausleger 62,50 m



WARNUNG

Diese statischen Daten dürfen nur unter Beachtung der „Allgemeinen Sicherheitshinweise für Eckkrafttabellen“ und der Betriebsanleitung des Kranes verwendet werden.

- Krantyp:** 150 EC-B 8 Litronic, 150 EC-B 6 Litronic, 150 EC-B 8 Litronic PT **Ausleger: 62,50 m**
 Kran stationär, ohne Klettereinrichtung, ohne Kranführeraufzug
- Turmsystem:** 16EC160/16EC240
- Grundturmstück:**
- Kranbasis:** Fundamentkreuz 20EC300CB-0450m
 Kran stationär
- Turmstücklänge:** 1,95 m
- Radstand:** 4,50 m
- Spur:** 4,50 m



Zahl d. Turmstücke	Hakenhöhe [m]	Zentralballast [to]	Eckdrücke in Betrieb [kN], MD=269 kNm					Eckdrücke außer Betrieb [kN], MD=0				
			Ecke	Auslegerstellung			Horizontalkraft [kN]	Ecke	Auslegerstellung			Horizontalkraft [kN]
				1	2	3			1	2	3	
0	19,58	24	A	220	346	93	40	A	198	227	168	84
			B	400	346	346		B	246	227	227	
			C	220	93	346		C	198	168	227	
			D	39	93	93		D	150	168	168	
1	21,53	24	A	221	352	91	40	A	199	242	156	87
			B	408	352	352		B	268	242	242	
			C	221	91	352		C	199	156	242	
			D	35	91	91		D	130	156	156	
2	23,48	24	A	223	357	88	41	A	201	259	142	91
			B	415	357	357		B	292	259	259	
			C	223	88	357		C	201	142	259	
			D	30	88	88		D	109	142	142	
3	25,43	32	A	244	383	105	42	A	222	296	148	94
			B	444	383	383		B	337	296	296	
			C	244	105	383		C	222	148	296	
			D	45	105	105		D	107	148	148	
4	27,38	32	A	246	389	102	43	A	224	314	133	98
			B	452	389	389		B	364	314	314	
			C	246	102	389		C	224	133	314	
			D	40	102	102		D	83	133	133	
5	29,33	32	A	247	396	99	43	A	225	334	117	102
			B	460	396	396		B	392	334	334	
			C	247	99	396		C	225	117	334	
			D	34	99	99		D	58	117	117	
6	31,28	32	A	249	402	96	44	A	227	354	100	105
			B	469	402	402		B	422	354	354	
			C	249	96	402		C	227	100	354	
			D	28	96	96		D	31	100	100	

DE24001297/00356292 2019.02

Ausleger 62,50 m

Zahl d. Turmstücke	Hakenhöhe [m]	Zentralballast [to]	Eckdrücke in Betrieb [kN], MD=269 kNm					Eckdrücke außer Betrieb [kN], MD=0				
			Ecke	Auslegerstellung			Horizontalkraft [kN]	Ecke	Auslegerstellung			Horizontalkraft [kN]
1	2	3		1	2	3						
7	33,23	40	A	270	429	112	45	A	248	395	101	109
			B	498	429	429		B	473	395	395	
			C	270	112	429		C	248	101	395	
			D	42	112	112		D	23	101	101	
8	35,18	40	A	272	435	108	46	A	241	417	81	113
			B	508	435	435		B	514	417	417	
			C	272	108	435		C	241	81	417	
			D	36	108	108		D	0	81	81	
9	37,13	48	A	293	462	124	47	A	251	460	81	117
			B	538	462	462		B	580	460	460	
			C	293	124	462		C	251	81	460	
			D	49	124	124		D	0	81	81	
10	39,08	56	A	315	489	140	47	A	260	504	80	121
			B	567	489	489		B	648	504	504	
			C	315	140	489		C	260	80	504	
			D	62	140	140		D	0	80	80	
11	41,03	64	A	336	517	156	48	A	267	550	78	124
			B	598	517	517		B	720	550	550	
			C	336	156	517		C	267	78	550	
			D	75	156	156		D	0	78	78	
12	42,98	72	A	358	544	172	49	A	273	596	74	128
			B	628	544	544		B	795	596	596	
			C	358	172	544		C	273	74	596	
			D	88	172	172		D	0	74	74	
13	44,93	88	A	400	592	207	50	A	317	663	90	132
			B	679	592	592		B	873	663	663	
			C	400	207	592		C	317	90	663	
			D	120	207	207		D	0	90	90	
14	46,88	96	A	421	620	223	50	A	319	711	85	136
			B	710	620	620		B	955	711	711	
			C	421	223	620		C	319	85	711	
			D	133	223	223		D	0	85	85	
15	48,83	112	A	463	677	249	51	A	360	781	99	140
			B	763	677	677		B	1039	781	781	
			C	463	249	677		C	360	99	781	
			D	162	249	249		D	0	99	99	
16	50,78	120	A	484	707	262	52	A	359	831	91	144
			B	797	707	707		B	1127	831	831	
			C	484	262	707		C	359	91	831	
			D	171	262	262		D	0	91	91	
17	52,73	136	A	526	757	294	53	A	396	902	103	148
			B	851	757	757		B	1218	902	902	
			C	526	294	757		C	396	103	902	
			D	200	294	294		D	0	103	103	

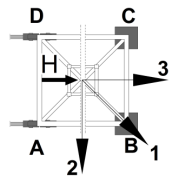
3.3 Ausleger 60,00 m



WARNUNG

Diese statischen Daten dürfen nur unter Beachtung der „Allgemeinen Sicherheitshinweise für Eckkrafttabellen“ und der Betriebsanleitung des Kranes verwendet werden.

- Krantyp:** 150 EC-B 8 Litronic, 150 EC-B 6 Litronic, 150 EC-B 8 Litronic PT **Ausleger: 60,00 m**
 Kran stationär, ohne Klettereinrichtung, ohne Kranführeraufzug
- Turmsystem:** 16EC160/16EC240
- Grundturmstück:**
- Kranbasis:** Fundamentkreuz 20EC300CB-0450m
 Kran stationär
- Turmstücklänge:** 1,95 m
- Radstand:** 4,50 m
- Spur:** 4,50 m



Zahl d. Turmstücke	Hakenhöhe [m]	Zentralballast [to]	Eckdrücke in Betrieb [kN], MD=269 kNm					Eckdrücke außer Betrieb [kN], MD=0				
			Ecke	Auslegerstellung			Horizontalkraft [kN]	Ecke	Auslegerstellung			Horizontalkraft [kN]
				1	2	3			1	2	3	
0	19,58	24	A	219	343	95	39	A	197	209	185	83
			B	396	343	343		B	221	209	209	
			C	219	95	343		C	197	185	209	
			D	42	95	95		D	173	185	185	
1	21,53	24	A	220	348	92	40	A	198	224	172	87
			B	404	348	348		B	243	224	224	
			C	220	92	348		C	198	172	224	
			D	37	92	92		D	154	172	172	
2	23,48	24	A	222	354	90	41	A	200	241	159	91
			B	411	354	354		B	267	241	241	
			C	222	90	354		C	200	159	241	
			D	33	90	90		D	133	159	159	
3	25,43	32	A	243	380	107	41	A	221	278	165	94
			B	439	380	380		B	312	278	278	
			C	243	107	380		C	221	165	278	
			D	48	107	107		D	131	165	165	
4	27,38	32	A	245	386	104	42	A	223	296	150	98
			B	448	386	386		B	339	296	296	
			C	245	104	386		C	223	150	296	
			D	42	104	104		D	107	150	150	
5	29,33	32	A	247	393	101	43	A	224	316	133	102
			B	456	393	393		B	367	316	316	
			C	247	101	393		C	224	133	316	
			D	37	101	101		D	82	133	133	
6	31,28	40	A	268	419	117	44	A	246	356	136	105
			B	485	419	419		B	417	356	356	
			C	268	117	419		C	246	136	356	
			D	51	117	117		D	75	136	136	

DE24001297/00356292.2019.02

Ausleger 60,00 m

Zahl d. Turmstücke	Hakenhöhe [m]	Zentralballast [to]	Eckdrücke in Betrieb [kN], MD=269 kNm					Eckdrücke außer Betrieb [kN], MD=0				
			Ecke	Auslegerstellung			Horizontalkraft [kN]	Ecke	Auslegerstellung			Horizontalkraft [kN]
1	2	3		1	2	3						
7	33,23	48	A	290	446	134	45	A	268	397	138	109
			B	514	446	446		B	468	397	397	
			C	290	134	446		C	268	138	397	
			D	65	134	134		D	67	138	138	
8	35,18	48	A	291	452	130	45	A	269	419	119	113
			B	524	452	452		B	501	419	419	
			C	291	130	452		C	269	119	419	
			D	59	130	130		D	38	119	119	
9	37,13	56	A	313	479	146	46	A	291	462	119	117
			B	553	479	479		B	555	462	462	
			C	313	146	479		C	291	119	462	
			D	72	146	146		D	26	119	119	
10	39,08	64	A	334	506	162	47	A	312	506	118	120
			B	583	506	506		B	611	506	506	
			C	334	162	506		C	312	118	506	
			D	85	162	162		D	14	118	118	
11	41,03	64	A	336	514	158	48	A	290	531	94	124
			B	593	514	514		B	670	531	531	
			C	336	158	514		C	290	94	531	
			D	78	158	158		D	0	94	94	
12	42,98	72	A	357	541	173	48	A	296	577	91	128
			B	624	541	541		B	745	577	577	
			C	357	173	541		C	296	91	577	
			D	91	173	173		D	0	91	91	
13	44,93	80	A	379	569	189	49	A	300	624	87	132
			B	654	569	569		B	823	624	624	
			C	379	189	569		C	300	87	624	
			D	103	189	189		D	0	87	87	
14	46,88	88	A	400	596	204	50	A	303	673	82	136
			B	685	596	596		B	904	673	673	
			C	400	204	596		C	303	82	673	
			D	115	204	204		D	0	82	82	
15	48,83	104	A	442	652	231	51	A	343	742	96	140
			B	737	652	652		B	989	742	742	
			C	442	231	652		C	343	96	742	
			D	146	231	231		D	0	96	96	
16	50,78	112	A	463	682	244	51	A	343	792	89	144
			B	771	682	682		B	1076	792	792	
			C	463	244	682		C	343	89	792	
			D	156	244	244		D	0	89	89	
17	52,73	128	A	505	732	277	52	A	380	864	100	148
			B	825	732	732		B	1167	864	864	
			C	505	277	732		C	380	100	864	
			D	185	277	277		D	0	100	100	

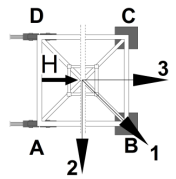
3.4 Ausleger 57,50 m



WARNUNG

Diese statischen Daten dürfen nur unter Beachtung der „Allgemeinen Sicherheitshinweise für Eckkrafttabellen“ und der Betriebsanleitung des Kranes verwendet werden.

- Krantyp:** 150 EC-B 8 Litronic, 150 EC-B 6 Litronic, 150 EC-B 8 Litronic PT **Ausleger: 57,50 m**
- Kran stationär, ohne Klettereinrichtung, ohne Kranführeraufzug
- Turmsystem:** 16EC160/16EC240
- Grundturmstück:**
- Kranbasis:** Fundamentkreuz 20EC300CB-0450m
Kran stationär
- Turmstücklänge:** 1,95 m
- Radstand:** 4,50 m
- Spur:** 4,50 m



Zahl d. Turmstücke	Hakenhöhe [m]	Zentralballast [to]	Eckdrücke in Betrieb [kN], MD=269 kNm					Eckdrücke außer Betrieb [kN], MD=0				
			Ecke	Auslegerstellung			Horizontalkraft [kN]	Ecke	Auslegerstellung			Horizontalkraft [kN]
				1	2	3			1	2	3	
0	19,58	24	A	218	351	85	39	A	196	217	175	83
			B	408	351	351		B	232	217	217	
			C	218	85	351		C	196	175	217	
			D	28	85	85		D	160	175	175	
1	21,53	24	A	219	357	82	40	A	197	232	163	87
			B	416	357	357		B	254	232	232	
			C	219	82	357		C	197	163	232	
			D	23	82	82		D	141	163	163	
2	23,48	24	A	221	362	79	40	A	199	248	149	91
			B	423	362	362		B	278	248	248	
			C	221	79	362		C	199	149	248	
			D	19	79	79		D	120	149	149	
3	25,43	32	A	242	388	97	41	A	220	286	155	94
			B	451	388	388		B	323	286	286	
			C	242	97	388		C	220	155	286	
			D	34	97	97		D	118	155	155	
4	27,38	32	A	244	394	94	42	A	222	304	140	98
			B	460	394	394		B	350	304	304	
			C	244	94	394		C	222	140	304	
			D	28	94	94		D	94	140	140	
5	29,33	32	A	246	401	90	43	A	223	323	124	101
			B	468	401	401		B	378	323	323	
			C	246	90	401		C	223	124	323	
			D	23	90	90		D	69	124	124	
6	31,28	40	A	267	427	107	43	A	245	363	127	105
			B	497	427	427		B	428	363	363	
			C	267	107	427		C	245	127	363	
			D	37	107	107		D	62	127	127	

DE24001297/00356292 2019.02

Ausleger 57,50 m

Zahl d. Turmstücke	Hakenhöhe [m]	Zentralballast [to]	Eckdrücke in Betrieb [kN], MD=269 kNm					Eckdrücke außer Betrieb [kN], MD=0				
			Ecke	Auslegerstellung			Horizontalkraft [kN]	Ecke	Auslegerstellung			Horizontalkraft [kN]
1	2	3		1	2	3						
7	33,23	40	A	269	434	103	44	A	246	384	109	109
			B	506	434	434		B	459	384	384	
			C	269	103	434		C	246	109	384	
			D	31	103	103		D	34	109	109	
8	35,18	48	A	290	461	120	45	A	268	426	110	113
			B	536	461	461		B	512	426	426	
			C	290	120	461		C	268	110	426	
			D	44	120	120		D	24	110	110	
9	37,13	56	A	312	487	136	46	A	290	467	112	116
			B	565	487	487		B	562	467	467	
			C	312	136	487		C	290	112	467	
			D	58	136	136		D	17	112	112	
10	39,08	56	A	313	495	132	47	A	269	493	87	120
			B	575	495	495		B	623	493	493	
			C	313	132	495		C	269	87	493	
			D	51	132	132		D	0	87	87	
11	41,03	64	A	335	522	148	47	A	276	539	85	124
			B	605	522	522		B	694	539	539	
			C	335	148	522		C	276	85	539	
			D	64	148	148		D	0	85	85	
12	42,98	72	A	356	549	163	48	A	282	585	82	128
			B	636	549	549		B	769	585	585	
			C	356	163	549		C	282	82	585	
			D	77	163	163		D	0	82	82	
13	44,93	80	A	378	577	179	49	A	286	632	78	132
			B	667	577	577		B	847	632	632	
			C	378	179	577		C	286	78	632	
			D	89	179	179		D	0	78	78	
14	46,88	96	A	419	625	214	50	A	329	700	93	136
			B	717	625	625		B	928	700	700	
			C	419	214	625		C	329	93	700	
			D	121	214	214		D	0	93	93	
15	48,83	104	A	441	653	229	50	A	329	749	86	140
			B	749	653	653		B	1013	749	749	
			C	441	229	653		C	329	86	749	
			D	133	229	229		D	0	86	86	
16	50,78	120	A	482	701	264	51	A	369	820	99	144
			B	800	701	701		B	1100	820	820	
			C	482	264	701		C	369	99	820	
			D	165	264	264		D	0	99	99	
17	52,73	136	A	524	749	299	52	A	406	891	111	148
			B	852	749	749		B	1191	891	891	
			C	524	299	749		C	406	111	891	
			D	196	299	299		D	0	111	111	

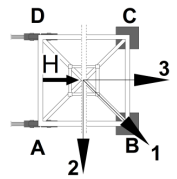
3.5 Ausleger 55,00 m



WARNUNG

Diese statischen Daten dürfen nur unter Beachtung der „Allgemeinen Sicherheitshinweise für Eckkrafttabellen“ und der Betriebsanleitung des Kranes verwendet werden.

- Krantyp:** 150 EC-B 8 Litronic, 150 EC-B 6 Litronic, 150 EC-B 8 Litronic PT **Ausleger: 55,00 m**
 Kran stationär, ohne Klettereinrichtung, ohne Kranführeraufzug
- Turmsystem:** 16EC160/16EC240
- Grundturmstück:**
- Kranbasis:** Fundamentkreuz 20EC300CB-0450m
 Kran stationär
- Turmstücklänge:** 1,95 m
- Radstand:** 4,50 m
- Spur:** 4,50 m



Zahl d. Turmstücke	Hakenhöhe [m]	Zentralballast [to]	Eckdrücke in Betrieb [kN], MD=257 kNm					Eckdrücke außer Betrieb [kN], MD=0				
			Ecke	Auslegerstellung			Horizontalkraft [kN]	Ecke	Auslegerstellung			Horizontalkraft [kN]
				1	2	3			1	2	3	
0	19,58	24	A	217	352	82	38	A	195	199	191	83
			B	410	352	352		B	207	199	199	
			C	217	82	352		C	195	191	199	
			D	24	82	82		D	183	191	191	
1	21,53	24	A	219	358	79	39	A	197	214	179	87
			B	418	358	358		B	230	214	214	
			C	219	79	358		C	197	179	214	
			D	20	79	79		D	164	179	179	
2	23,48	24	A	220	364	77	40	A	198	231	165	90
			B	425	364	364		B	253	231	231	
			C	220	77	364		C	198	165	231	
			D	15	77	77		D	143	165	165	
3	25,43	32	A	242	390	94	41	A	220	268	171	94
			B	454	390	390		B	298	268	268	
			C	242	94	390		C	220	171	268	
			D	30	94	94		D	141	171	171	
4	27,38	32	A	243	396	91	41	A	221	286	156	98
			B	462	396	396		B	325	286	286	
			C	243	91	396		C	221	156	286	
			D	25	91	91		D	117	156	156	
5	29,33	40	A	265	422	107	42	A	243	325	160	101
			B	491	422	422		B	373	325	325	
			C	265	107	422		C	243	160	325	
			D	39	107	107		D	112	160	160	
6	31,28	40	A	266	428	104	43	A	244	346	143	105
			B	499	428	428		B	403	346	346	
			C	266	104	428		C	244	143	346	
			D	33	104	104		D	85	143	143	

DE24001297/00356292 2019.02

Ausleger 55,00 m

Zahl d. Turmstücke	Hakenhöhe [m]	Zentralballast [to]	Eckdrücke in Betrieb [kN], MD=257 kNm					Eckdrücke außer Betrieb [kN], MD=0				
			Ecke	Auslegerstellung			Horizontalkraft [kN]	Ecke	Auslegerstellung			Horizontalkraft [kN]
1	2	3		1	2	3						
7	33,23	48	A	288	455	121	44	A	266	387	145	109
			B	528	455	455		B	454	387	387	
			C	288	121	455		C	266	145	387	
			D	47	121	121		D	77	145	145	
8	35,18	56	A	309	482	137	45	A	287	429	146	113
			B	558	482	482		B	507	429	429	
			C	309	137	482		C	287	146	429	
			D	61	137	137		D	68	146	146	
9	37,13	56	A	311	489	133	45	A	289	452	126	116
			B	567	489	489		B	541	452	452	
			C	311	133	489		C	289	126	452	
			D	54	133	133		D	37	126	126	
10	39,08	64	A	332	516	149	46	A	310	496	125	120
			B	597	516	516		B	597	496	496	
			C	332	149	516		C	310	125	496	
			D	67	149	149		D	24	125	125	
11	41,03	72	A	354	543	165	47	A	332	541	123	124
			B	628	543	543		B	654	541	541	
			C	354	165	543		C	332	123	541	
			D	80	165	165		D	10	123	123	
12	42,98	80	A	375	570	180	48	A	345	587	118	128
			B	658	570	570		B	721	587	587	
			C	375	180	570		C	345	118	587	
			D	93	180	180		D	0	118	118	
13	44,93	80	A	377	578	176	48	A	309	614	94	132
			B	669	578	578		B	798	614	614	
			C	377	176	578		C	309	94	614	
			D	85	176	176		D	0	94	94	
14	46,88	88	A	398	606	191	49	A	311	662	89	136
			B	699	606	606		B	880	662	662	
			C	398	191	606		C	311	89	662	
			D	97	191	191		D	0	89	89	
15	48,83	96	A	420	634	206	50	A	312	711	83	140
			B	731	634	634		B	964	711	711	
			C	420	206	634		C	312	83	711	
			D	109	206	206		D	0	83	83	
16	50,78	112	A	462	682	241	51	A	352	782	96	144
			B	782	682	682		B	1051	782	782	
			C	462	241	682		C	352	96	782	
			D	141	241	241		D	0	96	96	
17	52,73	128	A	503	730	276	51	A	389	853	107	148
			B	834	730	730		B	1142	853	853	
			C	503	276	730		C	389	107	853	
			D	172	276	276		D	0	107	107	

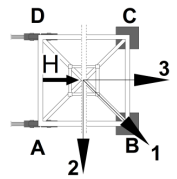
3.6 Ausleger 52,50 m



WARNUNG

Diese statischen Daten dürfen nur unter Beachtung der „Allgemeinen Sicherheitshinweise für Eckkrafttabellen“ und der Betriebsanleitung des Kranes verwendet werden.

- Krantyp:** 150 EC-B 8 Litronic, 150 EC-B 6 Litronic, 150 EC-B 8 Litronic PT **Ausleger: 52,50 m**
 Kran stationär, ohne Klettereinrichtung, ohne Kranführeraufzug
- Turmsystem:** 16EC160/16EC240
- Grundturmstück:**
- Kranbasis:** Fundamentkreuz 20EC300CB-0450m
 Kran stationär
- Turmstücklänge:** 1,95 m
- Radstand:** 4,50 m
- Spur:** 4,50 m



Zahl d. Turmstücke	Hakenhöhe [m]	Zentralballast [to]	Eckdrücke in Betrieb [kN], MD=257 kNm					Eckdrücke außer Betrieb [kN], MD=0				
			Ecke	Auslegerstellung			Horizontalkraft [kN]	Ecke	Auslegerstellung			Horizontalkraft [kN]
				1	2	3			1	2	3	
0	19,58	24	A	216	361	72	38	A	194	206	182	83
			B	422	361	361		B	217	206	206	
			C	216	72	361		C	194	182	206	
			D	10	72	72		D	171	182	182	
1	21,53	24	A	218	366	69	39	A	195	221	170	87
			B	430	366	366		B	239	221	221	
			C	218	69	366		C	195	170	221	
			D	5	69	69		D	152	170	170	
2	23,48	24	A	217	372	65	40	A	197	237	157	90
			B	439	372	372		B	263	237	237	
			C	217	65	372		C	197	157	237	
			D	0	65	65		D	131	157	157	
3	25,43	24	A	214	378	62	40	A	199	255	142	94
			B	452	378	378		B	288	255	255	
			C	214	62	378		C	199	142	255	
			D	0	62	62		D	109	142	142	
4	27,38	32	A	242	404	80	41	A	220	293	147	98
			B	474	404	404		B	335	293	293	
			C	242	80	404		C	220	147	293	
			D	10	80	80		D	105	147	147	
5	29,33	32	A	244	410	77	42	A	222	312	131	101
			B	483	410	410		B	363	312	312	
			C	244	77	410		C	222	131	312	
			D	5	77	77		D	80	131	131	
6	31,28	40	A	265	437	94	43	A	243	352	134	105
			B	512	437	437		B	413	352	352	
			C	265	94	437		C	243	134	352	
			D	19	94	94		D	74	134	134	

DE24001297/00356292 2019.02

Ausleger 52,50 m

Zahl d. Turmstücke	Hakenhöhe [m]	Zentralballast [to]	Eckdrücke in Betrieb [kN], MD=257 kNm					Eckdrücke außer Betrieb [kN], MD=0				
			Ecke	Auslegerstellung			Horizontalkraft [kN]	Ecke	Auslegerstellung			Horizontalkraft [kN]
1	2	3		1	2	3						
7	33,23	48	A	287	463	110	43	A	265	393	136	109
			B	541	463	463		B	464	393	393	
			C	287	110	463		C	265	136	393	
			D	33	110	110		D	66	136	136	
8	35,18	48	A	288	470	106	44	A	266	415	117	113
			B	550	470	470		B	496	415	415	
			C	288	106	470		C	266	117	415	
			D	26	106	106		D	36	117	117	
9	37,13	56	A	310	497	123	45	A	288	458	117	116
			B	580	497	497		B	551	458	458	
			C	310	123	497		C	288	117	458	
			D	40	123	123		D	25	117	117	
10	39,08	64	A	330	524	137	46	A	309	502	116	120
			B	610	524	524		B	606	502	502	
			C	330	137	524		C	309	116	502	
			D	51	137	137		D	12	116	116	
11	41,03	72	A	353	551	154	46	A	326	547	113	124
			B	640	551	551		B	667	547	547	
			C	353	154	551		C	326	113	547	
			D	66	154	154		D	0	113	113	
12	42,98	72	A	354	559	150	47	A	292	573	90	128
			B	650	559	559		B	742	573	573	
			C	354	150	559		C	292	90	573	
			D	59	150	150		D	0	90	90	
13	44,93	80	A	376	586	165	48	A	296	620	85	132
			B	681	586	586		B	820	620	620	
			C	376	165	586		C	296	85	620	
			D	71	165	165		D	0	85	85	
14	46,88	88	A	397	614	179	49	A	299	669	80	136
			B	712	614	614		B	901	669	669	
			C	397	179	614		C	299	80	669	
			D	81	179	179		D	0	80	80	
15	48,83	104	A	438	662	214	50	A	339	738	94	140
			B	763	662	662		B	985	738	738	
			C	438	214	662		C	339	94	738	
			D	113	214	214		D	0	94	94	
16	50,78	112	A	460	690	229	50	A	339	788	87	144
			B	794	690	690		B	1073	788	788	
			C	460	229	690		C	339	87	788	
			D	125	229	229		D	0	87	87	
17	52,73	128	A	501	738	264	51	A	376	859	99	148
			B	846	738	738		B	1163	859	859	
			C	501	264	738		C	376	99	859	
			D	156	264	264		D	0	99	99	

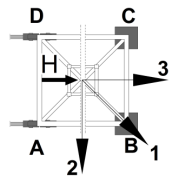
3.7 Ausleger 50,00 m



WARNUNG

Diese statischen Daten dürfen nur unter Beachtung der „Allgemeinen Sicherheitshinweise für Eckkrafttabellen“ und der Betriebsanleitung des Kranes verwendet werden.

- Krantyp:** 150 EC-B 8 Litronic, 150 EC-B 6 Litronic, 150 EC-B 8 Litronic PT **Ausleger: 50,00 m**
 Kran stationär, ohne Klettereinrichtung, ohne Kranführeraufzug
- Turmsystem:** 16EC160/16EC240
- Grundturmstück:**
- Kranbasis:** Fundamentkreuz 20EC300CB-0450m
 Kran stationär
- Turmstücklänge:** 1,95 m
- Radstand:** 4,50 m
- Spur:** 4,50 m



Zahl d. Turmstücke	Hakenhöhe [m]	Zentralballast [to]	Eckdrücke in Betrieb [kN], MD=244 kNm					Eckdrücke außer Betrieb [kN], MD=0				
			Ecke	Auslegerstellung			Horizontalkraft [kN]	Ecke	Auslegerstellung			Horizontalkraft [kN]
				1	2	3			1	2	3	
0	19,58	24	A	215	362	69	38	A	193	200	187	83
			B	424	362	362		B	196	200	200	
			C	215	69	362		C	193	187	200	
			D	7	69	69		D	190	187	187	
1	21,53	24	A	217	367	66	38	A	195	204	185	87
			B	432	367	367		B	216	204	204	
			C	217	66	367		C	195	185	204	
			D	2	66	66		D	174	185	185	
2	23,48	32	A	238	391	86	39	A	216	241	192	90
			B	456	391	391		B	260	241	241	
			C	238	86	391		C	216	192	241	
			D	21	86	86		D	173	192	192	
3	25,43	32	A	240	399	81	40	A	218	258	178	94
			B	467	399	399		B	285	258	258	
			C	240	81	399		C	218	178	258	
			D	12	81	81		D	151	178	178	
4	27,38	40	A	261	425	98	41	A	239	296	183	97
			B	496	425	425		B	331	296	296	
			C	261	98	425		C	239	183	296	
			D	27	98	98		D	147	183	183	
5	29,33	40	A	263	431	95	41	A	241	315	167	101
			B	504	431	431		B	359	315	315	
			C	263	95	431		C	241	167	315	
			D	21	95	95		D	122	167	167	
6	31,28	48	A	284	458	111	42	A	262	355	170	105
			B	533	458	458		B	409	355	355	
			C	284	111	458		C	262	170	355	
			D	36	111	111		D	116	170	170	

DE24001297/00356292 2019.02

Ausleger 50,00 m

Zahl d. Turmstücke	Hakenhöhe [m]	Zentralballast [to]	Eckdrücke in Betrieb [kN], MD=244 kNm					Eckdrücke außer Betrieb [kN], MD=0				
			Ecke	Auslegerstellung			Horizontalkraft [kN]	Ecke	Auslegerstellung			Horizontalkraft [kN]
1	2	3		1	2	3						
7	33,23	48	A	286	464	108	43	A	264	376	152	109
			B	542	464	464		B	440	376	376	
			C	286	108	464		C	264	152	376	
			D	30	108	108		D	88	152	152	
8	35,18	56	A	307	491	124	44	A	285	418	153	112
			B	572	491	491		B	493	418	418	
			C	307	124	491		C	285	153	418	
			D	43	124	124		D	78	153	153	
9	37,13	64	A	329	518	140	44	A	307	461	153	116
			B	601	518	518		B	547	461	461	
			C	329	140	518		C	307	153	461	
			D	57	140	140		D	67	153	153	
10	39,08	72	A	351	545	156	45	A	328	505	152	120
			B	631	545	545		B	602	505	505	
			C	351	156	545		C	328	152	505	
			D	70	156	156		D	54	152	152	
11	41,03	72	A	352	552	152	46	A	330	530	130	124
			B	641	552	552		B	640	530	530	
			C	352	152	552		C	330	130	530	
			D	63	152	152		D	20	130	130	
12	42,98	80	A	373	580	166	47	A	351	576	127	128
			B	672	580	580		B	698	576	576	
			C	373	166	580		C	351	127	576	
			D	74	166	166		D	5	127	127	
13	44,93	88	A	394	607	181	48	A	358	623	121	132
			B	702	607	607		B	773	623	623	
			C	394	181	607		C	358	121	623	
			D	86	181	181		D	0	121	121	
14	46,88	96	A	416	635	197	48	A	360	671	116	135
			B	733	635	635		B	854	671	671	
			C	416	197	635		C	360	116	671	
			D	98	197	197		D	0	116	116	
15	48,83	104	A	438	663	213	49	A	361	720	110	139
			B	765	663	663		B	938	720	720	
			C	438	213	663		C	361	110	720	
			D	112	213	213		D	0	110	110	
16	50,78	112	A	459	691	227	50	A	361	771	103	143
			B	796	691	691		B	1026	771	771	
			C	459	227	691		C	361	103	771	
			D	122	227	227		D	0	103	103	
17	52,73	120	A	480	719	242	51	A	359	822	95	147
			B	828	719	719		B	1116	822	822	
			C	480	242	719		C	359	95	822	
			D	133	242	242		D	0	95	95	

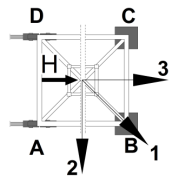
3.8 Ausleger 47,50 m



WARNUNG

Diese statischen Daten dürfen nur unter Beachtung der „Allgemeinen Sicherheitshinweise für Eckkrafttabellen“ und der Betriebsanleitung des Kranes verwendet werden.

- Krantyp:** 150 EC-B 8 Litronic, 150 EC-B 6 Litronic, 150 EC-B 8 Litronic PT **Ausleger: 47,50 m**
- Kran stationär, ohne Klettereinrichtung, ohne Kranführeraufzug
- Turmsystem:** 16EC160/16EC240
- Grundturmstück:**
- Kranbasis:** Fundamentkreuz 20EC300CB-0450m
Kran stationär
- Turmstücklänge:** 1,95 m
- Radstand:** 4,50 m
- Spur:** 4,50 m



Zahl d. Turmstücke	Hakenhöhe [m]	Zentralballast [to]	Eckdrücke in Betrieb [kN], MD=244 kNm					Eckdrücke außer Betrieb [kN], MD=0				
			Ecke	Auslegerstellung			Horizontalkraft [kN]	Ecke	Auslegerstellung			Horizontalkraft [kN]
				1	2	3			1	2	3	
0	19,58	32	A	233	390	77	37	A	211	215	207	83
			B	456	390	390		B	223	215	215	
			C	233	77	390		C	211	207	215	
			D	11	77	77		D	199	207	207	
1	21,53	32	A	235	395	75	38	A	213	230	195	87
			B	464	395	395		B	245	230	230	
			C	235	75	395		C	213	195	230	
			D	6	75	75		D	180	195	195	
2	23,48	32	A	236	401	72	39	A	214	247	182	90
			B	471	401	401		B	269	247	247	
			C	236	72	401		C	214	182	247	
			D	1	72	72		D	159	182	182	
3	25,43	32	A	234	407	69	39	A	216	264	168	94
			B	483	407	407		B	294	264	264	
			C	234	69	407		C	216	168	264	
			D	0	69	69		D	137	168	168	
4	27,38	32	A	230	413	66	40	A	217	282	153	97
			B	497	413	413		B	321	282	282	
			C	230	66	413		C	217	153	282	
			D	0	66	66		D	114	153	153	
5	29,33	40	A	261	439	83	41	A	239	321	157	101
			B	516	439	439		B	369	321	321	
			C	261	83	439		C	239	157	321	
			D	5	83	83		D	109	157	157	
6	31,28	40	A	262	446	79	42	A	240	341	140	105
			B	526	446	446		B	398	341	341	
			C	262	79	446		C	240	140	341	
			D	0	79	79		D	82	140	140	

DE24001297/00356292 2019.02

Ausleger 47,50 m

Zahl d. Turmstücke	Hakenhöhe [m]	Zentralballast [to]	Eckdrücke in Betrieb [kN], MD=244 kNm					Eckdrücke außer Betrieb [kN], MD=0				
			Ecke	Auslegerstellung			Horizontalkraft [kN]	Ecke	Auslegerstellung			Horizontalkraft [kN]
1	2	3		1	2	3						
7	33,23	48	A	284	472	96	43	A	262	382	142	109
			B	554	472	472		B	449	382	382	
			C	284	96	472		C	262	142	382	
			D	14	96	96		D	74	142	142	
8	35,18	56	A	306	499	112	43	A	283	424	143	112
			B	584	499	499		B	502	424	424	
			C	306	112	499		C	283	143	424	
			D	27	112	112		D	65	143	143	
9	37,13	56	A	307	506	108	44	A	285	447	123	116
			B	594	506	506		B	536	447	447	
			C	307	108	506		C	285	123	447	
			D	21	108	108		D	34	123	123	
10	39,08	64	A	329	533	124	45	A	307	491	122	120
			B	623	533	533		B	592	491	491	
			C	329	124	533		C	307	122	491	
			D	34	124	124		D	21	122	122	
11	41,03	72	A	350	560	140	46	A	328	536	120	124
			B	654	560	560		B	649	536	536	
			C	350	140	560		C	328	120	536	
			D	47	140	140		D	7	120	120	
12	42,98	80	A	372	588	155	46	A	341	582	117	128
			B	684	588	588		B	717	582	582	
			C	372	155	588		C	341	117	582	
			D	59	155	155		D	0	117	117	
13	44,93	88	A	393	615	171	47	A	345	630	113	132
			B	715	615	615		B	794	630	630	
			C	393	171	615		C	345	113	630	
			D	72	171	171		D	0	113	113	
14	46,88	88	A	395	623	166	48	A	308	658	88	135
			B	726	623	623		B	875	658	658	
			C	395	166	623		C	308	88	658	
			D	64	166	166		D	0	88	88	
15	48,83	96	A	416	651	181	49	A	309	707	82	139
			B	757	651	651		B	959	707	707	
			C	416	181	651		C	309	82	707	
			D	76	181	181		D	0	82	82	
16	50,78	112	A	458	699	216	49	A	348	777	94	143
			B	808	699	699		B	1046	777	777	
			C	458	216	699		C	348	94	777	
			D	107	216	216		D	0	94	94	
17	52,73	128	A	499	747	251	50	A	386	848	106	147
			B	860	747	747		B	1137	848	848	
			C	499	251	747		C	386	106	848	
			D	139	251	251		D	0	106	106	

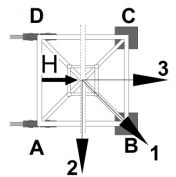
3.9 Ausleger 45,00 m



WARNUNG

Diese statischen Daten dürfen nur unter Beachtung der „Allgemeinen Sicherheitshinweise für Eckkrafttabellen“ und der Betriebsanleitung des Kranes verwendet werden.

- Krantyp:** 150 EC-B 8 Litronic, 150 EC-B 6 Litronic, 150 EC-B 8 Litronic PT **Ausleger: 45,00 m**
 Kran stationär, ohne Klettereinrichtung, ohne Kranführeraufzug
- Turmsystem:** 16EC160/16EC240
- Grundturmstück:**
- Kranbasis:** Fundamentkreuz 20EC300CB-0450m
 Kran stationär
- Turmstücklänge:** 1,95 m
- Radstand:** 4,50 m
- Spur:** 4,50 m



Zahl d. Turmstücke	Hakenhöhe [m]	Zentralballast [to]	Eckdrücke in Betrieb [kN], MD=228 kNm					Eckdrücke außer Betrieb [kN], MD=0				
			Ecke	Auslegerstellung			Horizontalkraft [kN]	Ecke	Auslegerstellung			Horizontalkraft [kN]
				1	2	3			1	2	3	
0	19,58	40	A	252	416	87	37	A	230	239	221	83
			B	486	416	416		B	237	239	239	
			C	252	87	416		C	230	221	239	
			D	17	87	87		D	224	221	221	
1	21,53	40	A	253	422	84	37	A	232	240	223	86
			B	494	422	422		B	251	240	240	
			C	253	84	422		C	232	223	240	
			D	12	84	84		D	212	223	223	
2	23,48	32	A	222	408	62	38	A	213	236	190	90
			B	494	408	408		B	255	236	236	
			C	222	62	408		C	213	190	236	
			D	0	62	62		D	171	190	190	
3	25,43	32	A	219	414	59	39	A	215	253	176	94
			B	507	414	414		B	280	253	253	
			C	219	59	414		C	215	176	253	
			D	0	59	59		D	149	176	176	
4	27,38	40	A	255	440	76	40	A	236	291	181	97
			B	521	440	440		B	326	291	291	
			C	255	76	440		C	236	181	291	
			D	0	76	76		D	146	181	181	
5	29,33	40	A	251	446	72	40	A	238	310	165	101
			B	535	446	446		B	354	310	310	
			C	251	72	446		C	238	165	310	
			D	0	72	72		D	121	165	165	
6	31,28	48	A	281	473	89	41	A	259	351	168	105
			B	556	473	473		B	404	351	351	
			C	281	89	473		C	259	168	351	
			D	6	89	89		D	115	168	168	

DE24001297/00356292.2019.02

Ausleger 45,00 m

Zahl d. Turmstücke	Hakenhöhe [m]	Zentralballast [to]	Eckdrücke in Betrieb [kN], MD=228 kNm					Eckdrücke außer Betrieb [kN], MD=0				
			Ecke	Auslegerstellung			Horizontalkraft [kN]	Ecke	Auslegerstellung			Horizontalkraft [kN]
1	2	3		1	2	3						
7	33,23	56	A	302	499	105	42	A	281	392	170	108
			B	585	499	499		B	455	392	392	
			C	302	105	499		C	281	170	392	
			D	20	105	105		D	107	170	170	
8	35,18	56	A	304	506	102	43	A	282	414	151	112
			B	594	506	506		B	487	414	414	
			C	304	102	506		C	282	151	414	
			D	13	102	102		D	77	151	151	
9	37,13	64	A	325	533	118	44	A	304	456	151	116
			B	624	533	533		B	541	456	456	
			C	325	118	533		C	304	151	456	
			D	27	118	118		D	66	151	151	
10	39,08	72	A	347	560	134	44	A	325	500	150	120
			B	654	560	560		B	597	500	500	
			C	347	134	560		C	325	150	500	
			D	40	134	134		D	54	150	150	
11	41,03	80	A	368	587	150	45	A	347	545	148	124
			B	684	587	587		B	654	545	545	
			C	368	150	587		C	347	148	545	
			D	53	150	150		D	40	148	148	
12	42,98	80	A	370	595	145	46	A	348	571	125	127
			B	694	595	595		B	693	571	571	
			C	370	145	595		C	348	125	571	
			D	45	145	145		D	4	125	125	
13	44,93	88	A	391	622	161	47	A	357	618	121	131
			B	725	622	622		B	766	618	618	
			C	391	161	622		C	357	121	618	
			D	58	161	161		D	0	121	121	
14	46,88	96	A	413	650	176	47	A	359	666	116	135
			B	756	650	650		B	847	666	666	
			C	413	176	650		C	359	116	666	
			D	70	176	176		D	0	116	116	
15	48,83	104	A	434	678	191	48	A	360	716	110	139
			B	787	678	678		B	931	716	716	
			C	434	191	678		C	360	110	716	
			D	82	191	191		D	0	110	110	
16	50,78	112	A	456	706	206	49	A	360	766	103	143
			B	819	706	706		B	1018	766	766	
			C	456	206	706		C	360	103	766	
			D	93	206	206		D	0	103	103	
17	52,73	120	A	478	734	221	50	A	358	817	95	147
			B	850	734	734		B	1108	817	817	
			C	478	221	734		C	358	95	817	
			D	105	221	221		D	0	95	95	

DE24001297/00356292 2019.02

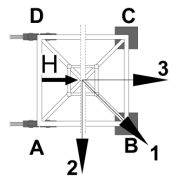
3.10 Ausleger 42,50 m



WARNUNG

Diese statischen Daten dürfen nur unter Beachtung der „Allgemeinen Sicherheitshinweise für Eckkrafttabellen“ und der Betriebsanleitung des Kranes verwendet werden.

- Krantyp:** 150 EC-B 8 Litronic, 150 EC-B 6 Litronic, 150 EC-B 8 Litronic PT **Ausleger: 42,50 m**
 Kran stationär, ohne Klettereinrichtung, ohne Kranführeraufzug
- Turmsystem:** 16EC160/16EC240
- Grundturmstück:**
- Kranbasis:** Fundamentkreuz 20EC300CB-0450m
 Kran stationär
- Turmstücklänge:** 1,95 m
- Radstand:** 4,50 m
- Spur:** 4,50 m



Zahl d. Turmstücke	Hakenhöhe [m]	Zentralballast [to]	Eckdrücke in Betrieb [kN], MD=228 kNm					Eckdrücke außer Betrieb [kN], MD=0				
			Ecke	Auslegerstellung			Horizontalkraft [kN]	Ecke	Auslegerstellung			Horizontalkraft [kN]
				1	2	3			1	2	3	
0	19,58	40	A	249	419	78	36	A	227	232	223	83
			B	491	419	419		B	227	232	232	
			C	249	78	419		C	227	223	232	
			D	6	78	78		D	227	223	223	
1	21,53	40	A	250	425	76	37	A	228	240	216	86
			B	499	425	425		B	253	240	240	
			C	250	76	425		C	228	216	240	
			D	2	76	76		D	204	216	216	
2	23,48	40	A	249	430	73	38	A	230	256	203	90
			B	510	430	430		B	276	256	256	
			C	249	73	430		C	230	203	256	
			D	0	73	73		D	183	203	203	
3	25,43	40	A	245	436	70	38	A	231	273	189	93
			B	523	436	436		B	301	273	273	
			C	245	70	436		C	231	189	273	
			D	0	70	70		D	161	189	189	
4	27,38	40	A	241	442	67	39	A	233	291	174	97
			B	537	442	442		B	328	291	291	
			C	241	67	442		C	233	174	291	
			D	0	67	67		D	138	174	174	
5	29,33	40	A	237	449	64	40	A	234	310	158	101
			B	551	449	449		B	355	310	310	
			C	237	64	449		C	234	158	310	
			D	0	64	64		D	113	158	158	
6	31,28	48	A	273	475	81	41	A	256	350	161	104
			B	565	475	475		B	405	350	350	
			C	273	81	475		C	256	161	350	
			D	0	81	81		D	107	161	161	

DE24001297/00356292.2019.02

Ausleger 42,50 m

Zahl d. Turmstücke	Hakenhöhe [m]	Zentralballast [to]	Eckdrücke in Betrieb [kN], MD=228 kNm					Eckdrücke außer Betrieb [kN], MD=0				
			Ecke	Auslegerstellung			Horizontalkraft [kN]	Ecke	Auslegerstellung			Horizontalkraft [kN]
1	2	3		1	2	3						
7	33,23	56	A	300	500	101	41	A	277	391	163	108
			B	586	500	500		B	456	391	391	
			C	300	101	500		C	277	163	391	
			D	14	101	101		D	99	163	163	
8	35,18	56	A	301	508	93	42	A	279	413	144	112
			B	599	508	508		B	488	413	413	
			C	301	93	508		C	279	144	413	
			D	3	93	93		D	69	144	144	
9	37,13	64	A	322	535	109	43	A	300	456	145	116
			B	629	535	535		B	542	456	456	
			C	322	109	535		C	300	145	456	
			D	16	109	109		D	58	145	145	
10	39,08	72	A	344	562	125	44	A	322	500	144	119
			B	659	562	562		B	598	500	500	
			C	344	125	562		C	322	144	500	
			D	29	125	125		D	46	144	144	
11	41,03	72	A	345	570	121	45	A	323	525	122	123
			B	669	570	570		B	635	525	525	
			C	345	121	570		C	323	122	525	
			D	22	121	121		D	12	122	122	
12	42,98	80	A	367	597	137	45	A	341	571	119	127
			B	699	597	597		B	697	571	571	
			C	367	137	597		C	341	119	571	
			D	35	137	137		D	0	119	119	
13	44,93	88	A	388	625	152	46	A	346	618	115	131
			B	730	625	625		B	774	618	618	
			C	388	152	625		C	346	115	618	
			D	47	152	152		D	0	115	115	
14	46,88	96	A	410	653	168	47	A	349	666	110	135
			B	761	653	653		B	855	666	666	
			C	410	168	653		C	349	110	666	
			D	59	168	168		D	0	110	110	
15	48,83	104	A	432	680	183	48	A	350	715	104	139
			B	792	680	680		B	938	715	715	
			C	432	183	680		C	350	104	715	
			D	71	183	183		D	0	104	104	
16	50,78	112	A	453	709	198	48	A	349	765	97	143
			B	823	709	709		B	1025	765	765	
			C	453	198	709		C	349	97	765	
			D	83	198	198		D	0	97	97	
17	52,73	128	A	495	757	232	49	A	387	836	109	147
			B	875	757	757		B	1115	836	836	
			C	495	232	757		C	387	109	836	
			D	114	232	232		D	0	109	109	

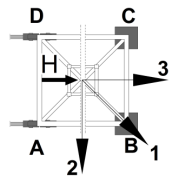
3.11 Ausleger 40,00 m



WARNUNG

Diese statischen Daten dürfen nur unter Beachtung der „Allgemeinen Sicherheitshinweise für Eckkrafttabellen“ und der Betriebsanleitung des Kranes verwendet werden.

- Krantyp:** 150 EC-B 8 Litronic, 150 EC-B 6 Litronic, 150 EC-B 8 Litronic PT **Ausleger: 40,00 m**
 Kran stationär, ohne Klettereinrichtung, ohne Kranführeraufzug
- Turmsystem:** 16EC160/16EC240
- Grundturmstück:**
- Kranbasis:** Fundamentkreuz 20EC300CB-0450m
 Kran stationär
- Turmstücklänge:** 1,95 m
- Radstand:** 4,50 m
- Spur:** 4,50 m



Zahl d. Turmstücke	Hakenhöhe [m]	Zentralballast [to]	Eckdrücke in Betrieb [kN], MD=198 kNm					Eckdrücke außer Betrieb [kN], MD=0				
			Ecke	Auslegerstellung			Horizontalkraft [kN]	Ecke	Auslegerstellung			Horizontalkraft [kN]
				1	2	3			1	2	3	
0	19,58	40	A	247	415	78	36	A	225	238	213	82
			B	486	415	415		B	236	238	238	
			C	247	78	415		C	225	213	238	
			D	7	78	78		D	214	213	213	
1	21,53	40	A	248	421	76	36	A	226	230	222	86
			B	494	421	421		B	240	230	230	
			C	248	76	421		C	226	222	230	
			D	2	76	76		D	213	222	222	
2	23,48	40	A	247	426	73	37	A	228	246	209	89
			B	504	426	426		B	263	246	246	
			C	247	73	426		C	228	209	246	
			D	0	73	73		D	192	209	209	
3	25,43	40	A	244	432	70	38	A	229	263	195	93
			B	517	432	432		B	288	263	263	
			C	244	70	432		C	229	195	263	
			D	0	70	70		D	170	195	195	
4	27,38	40	A	240	438	67	39	A	231	281	180	97
			B	531	438	438		B	314	281	281	
			C	240	67	438		C	231	180	281	
			D	0	67	67		D	147	180	180	
5	29,33	48	A	274	465	84	39	A	252	320	184	100
			B	547	465	465		B	362	320	320	
			C	274	84	465		C	252	184	320	
			D	2	84	84		D	142	184	184	
6	31,28	48	A	272	471	81	40	A	254	340	167	104
			B	560	471	471		B	391	340	340	
			C	272	81	471		C	254	167	340	
			D	0	81	81		D	116	167	167	

DE24001297/00356292 2019.02

Ausleger 40,00 m

Zahl d. Turmstücke	Hakenhöhe [m]	Zentralballast [to]	Eckdrücke in Betrieb [kN], MD=198 kNm					Eckdrücke außer Betrieb [kN], MD=0				
			Ecke	Auslegerstellung			Horizontalkraft [kN]	Ecke	Auslegerstellung			Horizontalkraft [kN]
1	2	3		1	2	3						
7	33,23	56	A	297	498	97	41	A	275	381	170	108
			B	585	498	498		B	442	381	381	
			C	297	97	498		C	275	170	381	
			D	10	97	97		D	109	170	170	
8	35,18	64	A	319	524	113	42	A	297	423	171	112
			B	614	524	524		B	494	423	423	
			C	319	113	524		C	297	171	423	
			D	24	113	113		D	99	171	171	
9	37,13	64	A	320	531	109	42	A	298	446	151	115
			B	624	531	531		B	528	446	446	
			C	320	109	531		C	298	151	446	
			D	17	109	109		D	69	151	151	
10	39,08	72	A	342	558	125	43	A	320	489	150	119
			B	654	558	558		B	583	489	489	
			C	342	125	558		C	320	150	489	
			D	30	125	125		D	56	150	150	
11	41,03	80	A	363	586	141	44	A	341	534	149	123
			B	684	586	586		B	640	534	534	
			C	363	141	586		C	341	149	534	
			D	43	141	141		D	42	149	149	
12	42,98	88	A	385	613	157	45	A	363	580	146	127
			B	714	613	613		B	699	580	580	
			C	385	157	613		C	363	146	580	
			D	56	157	157		D	27	146	146	
13	44,93	88	A	386	621	152	46	A	354	607	122	131
			B	725	621	621		B	749	607	607	
			C	386	152	621		C	354	122	607	
			D	48	152	152		D	0	122	122	
14	46,88	96	A	408	648	168	46	A	357	655	117	135
			B	756	648	648		B	829	655	655	
			C	408	168	648		C	357	117	655	
			D	60	168	168		D	0	117	117	
15	48,83	104	A	430	676	183	47	A	359	704	111	139
			B	787	676	676		B	913	704	704	
			C	430	183	676		C	359	111	704	
			D	72	183	183		D	0	111	111	
16	50,78	112	A	451	704	198	48	A	358	754	104	142
			B	818	704	704		B	999	754	754	
			C	451	198	704		C	358	104	754	
			D	84	198	198		D	0	104	104	
17	52,73	120	A	473	733	213	49	A	356	805	96	146
			B	850	733	733		B	1089	805	805	
			C	473	213	733		C	356	96	805	
			D	95	213	213		D	0	96	96	

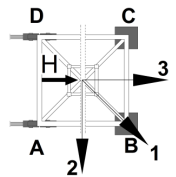
3.12 Ausleger 37,50 m



WARNUNG

Diese statischen Daten dürfen nur unter Beachtung der „Allgemeinen Sicherheitshinweise für Eckkrafttabellen“ und der Betriebsanleitung des Kranes verwendet werden.

- Krantyp:** 150 EC-B 8 Litronic, 150 EC-B 6 Litronic, 150 EC-B 8 Litronic PT **Ausleger: 37,50 m**
 Kran stationär, ohne Klettereinrichtung, ohne Kranführeraufzug
- Turmsystem:** 16EC160/16EC240
- Grundturmstück:**
- Kranbasis:** Fundamentkreuz 20EC300CB-0450m
 Kran stationär
- Turmstücklänge:** 1,95 m
- Radstand:** 4,50 m
- Spur:** 4,50 m



Zahl d. Turmstücke	Hakenhöhe [m]	Zentralballast [to]	Eckdrücke in Betrieb [kN], MD=198 kNm					Eckdrücke außer Betrieb [kN], MD=0				
			Ecke	Auslegerstellung			Horizontalkraft [kN]	Ecke	Auslegerstellung			Horizontalkraft [kN]
				1	2	3			1	2	3	
0	19,58	40	A	246	413	78	35	A	224	230	219	82
			B	484	413	413		B	226	230	230	
			C	246	78	413		C	224	219	230	
			D	7	78	78		D	223	219	219	
1	21,53	40	A	247	419	75	36	A	225	236	214	85
			B	492	419	419		B	248	236	236	
			C	247	75	419		C	225	214	236	
			D	2	75	75		D	202	214	214	
2	23,48	40	A	246	425	72	37	A	227	252	201	89
			B	503	425	425		B	271	252	252	
			C	246	72	425		C	227	201	252	
			D	0	72	72		D	182	201	201	
3	25,43	32	A	202	411	49	38	A	208	249	167	92
			B	517	411	411		B	276	249	249	
			C	202	49	411		C	208	167	249	
			D	0	49	49		D	140	167	167	
4	27,38	40	A	238	437	66	38	A	230	286	173	96
			B	531	437	437		B	322	286	286	
			C	238	66	437		C	230	173	286	
			D	0	66	66		D	137	173	173	
5	29,33	40	A	233	444	62	39	A	231	305	157	100
			B	546	444	444		B	349	305	305	
			C	233	62	444		C	231	157	305	
			D	0	62	62		D	113	157	157	
6	31,28	48	A	268	471	79	40	A	253	345	160	103
			B	562	471	471		B	398	345	345	
			C	268	79	471		C	253	160	345	
			D	0	79	79		D	107	160	160	

DE24001297/00356292 2019.02

Ausleger 37,50 m

Zahl d. Turmstücke	Hakenhöhe [m]	Zentralballast [to]	Eckdrücke in Betrieb [kN], MD=198 kNm					Eckdrücke außer Betrieb [kN], MD=0				
			Ecke	Auslegerstellung			Horizontalkraft [kN]	Ecke	Auslegerstellung			Horizontalkraft [kN]
1	2	3		1	2	3						
7	33,23	48	A	264	478	75	41	A	254	366	143	107
			B	578	478	478		B	429	366	366	
			C	264	75	478		C	254	143	366	
			D	0	75	75		D	79	143	143	
8	35,18	56	A	298	505	91	41	A	276	407	144	111
			B	595	505	505		B	481	407	407	
			C	298	91	505		C	276	144	407	
			D	1	91	91		D	70	144	144	
9	37,13	64	A	319	532	107	42	A	297	450	145	115
			B	625	532	532		B	535	450	450	
			C	319	107	532		C	297	145	450	
			D	14	107	107		D	60	145	145	
10	39,08	72	A	341	559	122	43	A	319	493	144	118
			B	655	559	559		B	590	493	493	
			C	341	122	559		C	319	144	493	
			D	26	122	122		D	48	144	144	
11	41,03	72	A	342	567	118	44	A	320	518	122	122
			B	666	567	567		B	626	518	518	
			C	342	118	567		C	320	122	518	
			D	19	118	118		D	14	122	122	
12	42,98	80	A	364	594	133	44	A	341	564	120	126
			B	697	594	594		B	686	564	564	
			C	364	133	594		C	341	120	564	
			D	31	133	133		D	0	120	120	
13	44,93	88	A	385	622	148	45	A	345	610	116	130
			B	728	622	622		B	762	610	610	
			C	385	148	622		C	345	116	610	
			D	43	148	148		D	0	116	116	
14	46,88	96	A	407	650	163	46	A	349	658	111	134
			B	759	650	650		B	842	658	658	
			C	407	163	650		C	349	111	658	
			D	55	163	163		D	0	111	111	
15	48,83	104	A	428	679	178	47	A	350	707	106	138
			B	791	679	679		B	925	707	707	
			C	428	178	679		C	350	106	707	
			D	66	178	178		D	0	106	106	
16	50,78	112	A	450	707	193	47	A	350	757	99	142
			B	822	707	707		B	1011	757	757	
			C	450	193	707		C	350	99	757	
			D	77	193	193		D	0	99	99	
17	52,73	120	A	471	736	207	48	A	349	807	91	146
			B	855	736	736		B	1100	807	807	
			C	471	207	736		C	349	91	807	
			D	88	207	207		D	0	91	91	

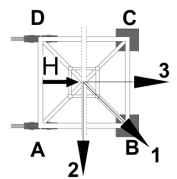
3.13 Ausleger 35,00 m



WARNUNG

Diese statischen Daten dürfen nur unter Beachtung der „Allgemeinen Sicherheitshinweise für Eckkrafttabellen“ und der Betriebsanleitung des Kranes verwendet werden.

- Krantyp:** 150 EC-B 8 Litronic, 150 EC-B 6 Litronic, 150 EC-B 8 Litronic PT **Ausleger: 35,00 m**
 Kran stationär, ohne Klettereinrichtung, ohne Kranführeraufzug
- Turmsystem:** 16EC160/16EC240
- Grundturmstück:**
- Kranbasis:** Fundamentkreuz 20EC300CB-0450m
 Kran stationär
- Turmstücklänge:** 1,95 m
- Radstand:** 4,50 m
- Spur:** 4,50 m



Zahl d. Turmstücke	Hakenhöhe [m]	Zentralballast [to]	Eckdrücke in Betrieb [kN], MD=172 kNm					Eckdrücke außer Betrieb [kN], MD=0				
			Ecke	Auslegerstellung			Horizontalkraft [kN]	Ecke	Auslegerstellung			Horizontalkraft [kN]
				1	2	3			1	2	3	
0	19,58	40	A	244	406	81	35	A	222	234	210	82
			B	475	406	406		B	233	234	234	
			C	244	81	406		C	222	210	234	
			D	12	81	81		D	212	210	210	
1	21,53	32	A	212	392	58	35	A	203	207	199	85
			B	477	392	392		B	216	207	207	
			C	212	58	392		C	203	199	207	
			D	0	58	58		D	189	199	199	
2	23,48	32	A	208	398	55	36	A	204	223	186	89
			B	490	398	398		B	240	223	223	
			C	208	55	398		C	204	186	223	
			D	0	55	55		D	169	186	186	
3	25,43	40	A	244	424	72	37	A	226	260	192	92
			B	504	424	424		B	284	260	260	
			C	244	72	424		C	226	192	260	
			D	0	72	72		D	168	192	192	
4	27,38	40	A	240	431	68	38	A	228	278	178	96
			B	518	431	431		B	310	278	278	
			C	240	68	431		C	228	178	278	
			D	0	68	68		D	145	178	178	
5	29,33	48	A	271	457	85	39	A	249	316	182	100
			B	538	457	457		B	358	316	316	
			C	271	85	457		C	249	182	316	
			D	4	85	85		D	140	182	182	
6	31,28	48	A	271	464	81	39	A	251	336	165	103
			B	549	464	464		B	387	336	336	
			C	271	81	464		C	251	165	336	
			D	0	81	81		D	115	165	165	

DE24001297/00356292 2019.02

Ausleger 35,00 m

Zahl d. Turmstücke	Hakenhöhe [m]	Zentralballast [to]	Eckdrücke in Betrieb [kN], MD=172 kNm					Eckdrücke außer Betrieb [kN], MD=0				
			Ecke	Auslegerstellung			Horizontalkraft [kN]	Ecke	Auslegerstellung			Horizontalkraft [kN]
1	2	3		1	2	3						
7	33,23	56	A	294	491	97	40	A	272	376	168	107
			B	577	491	491		B	437	376	376	
			C	294	97	491		C	272	168	376	
			D	12	97	97		D	107	168	168	
8	35,18	64	A	316	518	113	41	A	294	418	169	111
			B	606	518	518		B	489	418	418	
			C	316	113	518		C	294	169	418	
			D	25	113	113		D	98	169	169	
9	37,13	64	A	317	525	109	42	A	295	441	150	114
			B	616	525	525		B	523	441	441	
			C	317	109	525		C	295	150	441	
			D	18	109	109		D	68	150	150	
10	39,08	72	A	339	553	125	42	A	317	484	149	118
			B	647	553	553		B	578	484	484	
			C	339	125	553		C	317	149	484	
			D	31	125	125		D	56	149	149	
11	41,03	80	A	360	580	141	43	A	338	529	147	122
			B	677	580	580		B	634	529	529	
			C	360	141	580		C	338	147	529	
			D	43	141	141		D	42	147	147	
12	42,98	80	A	362	588	136	44	A	340	555	125	126
			B	688	588	588		B	672	555	555	
			C	362	136	588		C	340	125	555	
			D	36	136	136		D	7	125	125	
13	44,93	88	A	383	616	151	45	A	352	601	121	130
			B	719	616	616		B	742	601	601	
			C	383	151	616		C	352	121	601	
			D	48	151	151		D	0	121	121	
14	46,88	96	A	405	644	166	45	A	355	649	117	134
			B	750	644	644		B	821	649	649	
			C	405	166	644		C	355	117	649	
			D	59	166	166		D	0	117	117	
15	48,83	104	A	426	672	181	46	A	356	697	111	138
			B	782	672	672		B	904	697	697	
			C	426	181	672		C	356	111	697	
			D	71	181	181		D	0	111	111	
16	50,78	112	A	448	700	196	47	A	357	747	104	142
			B	814	700	700		B	990	747	747	
			C	448	196	700		C	357	104	747	
			D	82	196	196		D	0	104	104	
17	52,73	120	A	469	729	210	48	A	355	798	97	146
			B	846	729	729		B	1079	798	798	
			C	469	210	729		C	355	97	798	
			D	93	210	210		D	0	97	97	

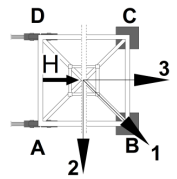
3.14 Ausleger 32,50 m



WARNUNG

Diese statischen Daten dürfen nur unter Beachtung der „Allgemeinen Sicherheitshinweise für Eckkrafttabellen“ und der Betriebsanleitung des Kranes verwendet werden.

- Krantyp:** 150 EC-B 8 Litronic, 150 EC-B 6 Litronic, 150 EC-B 8 Litronic PT **Ausleger: 32,50 m**
 Kran stationär, ohne Klettereinrichtung, ohne Kranführeraufzug
- Turmsystem:** 16EC160/16EC240
- Grundturmstück:**
- Kranbasis:** Fundamentkreuz 20EC300CB-0450m
 Kran stationär
- Turmstücklänge:** 1,95 m
- Radstand:** 4,50 m
- Spur:** 4,50 m



Zahl d. Turmstücke	Hakenhöhe [m]	Zentralballast [to]	Eckdrücke in Betrieb [kN], MD=172 kNm					Eckdrücke außer Betrieb [kN], MD=0				
			Ecke	Auslegerstellung			Horizontalkraft [kN]	Ecke	Auslegerstellung			Horizontalkraft [kN]
				1	2	3			1	2	3	
0	19,58	40	A	238	409	70	34	A	218	224	213	82
			B	482	409	409		B	219	224	224	
			C	238	70	409		C	218	213	224	
			D	0	70	70		D	217	213	213	
1	21,53	40	A	235	415	67	35	A	219	230	208	85
			B	495	415	415		B	242	230	230	
			C	235	67	415		C	219	208	230	
			D	0	67	67		D	196	208	208	
2	23,48	40	A	231	421	64	35	A	220	246	195	89
			B	508	421	421		B	265	246	246	
			C	231	64	421		C	220	195	246	
			D	0	64	64		D	176	195	195	
3	25,43	40	A	227	427	61	36	A	222	263	181	92
			B	522	427	427		B	290	263	263	
			C	227	61	427		C	222	181	263	
			D	0	61	61		D	154	181	181	
4	27,38	40	A	223	433	58	37	A	224	280	167	96
			B	537	433	433		B	316	280	280	
			C	223	58	433		C	224	167	280	
			D	0	58	58		D	131	167	167	
5	29,33	40	A	218	440	54	38	A	225	299	151	100
			B	552	440	440		B	343	299	299	
			C	218	54	440		C	225	151	299	
			D	0	54	54		D	107	151	151	
6	31,28	48	A	254	467	71	38	A	247	339	155	103
			B	567	467	467		B	392	339	339	
			C	254	71	467		C	247	155	339	
			D	0	71	71		D	101	155	155	

DE24001297/00356292.2019.02

Ausleger 32,50 m

Zahl d. Turmstücke	Hakenhöhe [m]	Zentralballast [to]	Eckdrücke in Betrieb [kN], MD=172 kNm					Eckdrücke außer Betrieb [kN], MD=0				
			Ecke	Auslegerstellung			Horizontalkraft [kN]	Ecke	Auslegerstellung			Horizontalkraft [kN]
1	2	3		1	2	3						
7	33,23	56	A	289	493	87	39	A	268	379	157	107
			B	583	493	493		B	443	379	379	
			C	289	87	493		C	268	157	379	
			D	0	87	87		D	94	157	157	
8	35,18	56	A	284	500	83	40	A	270	401	138	111
			B	600	500	500		B	475	401	401	
			C	284	83	500		C	270	138	401	
			D	0	83	83		D	65	138	138	
9	37,13	64	A	313	528	99	41	A	291	443	139	114
			B	622	528	528		B	528	443	443	
			C	313	99	528		C	291	139	443	
			D	5	99	99		D	54	139	139	
10	39,08	72	A	335	555	114	42	A	313	487	138	118
			B	652	555	555		B	583	487	487	
			C	335	114	555		C	313	138	487	
			D	18	114	114		D	42	138	138	
11	41,03	80	A	356	583	130	42	A	334	532	137	122
			B	682	583	583		B	640	532	532	
			C	356	130	583		C	334	137	532	
			D	30	130	130		D	29	137	137	
12	42,98	80	A	358	590	125	43	A	329	557	114	126
			B	693	590	590		B	684	557	557	
			C	358	125	590		C	329	114	557	
			D	22	125	125		D	0	114	114	
13	44,93	88	A	379	618	141	44	A	334	604	111	130
			B	724	618	618		B	761	604	604	
			C	379	141	618		C	334	111	604	
			D	34	141	141		D	0	111	111	
14	46,88	96	A	401	646	156	45	A	338	651	106	134
			B	756	646	646		B	840	651	651	
			C	401	156	646		C	338	106	651	
			D	46	156	156		D	0	106	106	
15	48,83	104	A	422	674	170	45	A	339	700	101	138
			B	787	674	674		B	923	700	700	
			C	422	170	674		C	339	101	700	
			D	58	170	170		D	0	101	101	
16	50,78	112	A	444	703	185	46	A	339	750	94	142
			B	819	703	703		B	1009	750	750	
			C	444	185	703		C	339	94	750	
			D	69	185	185		D	0	94	94	
17	52,73	128	A	485	751	220	47	A	378	821	106	146
			B	871	751	751		B	1098	821	821	
			C	485	220	751		C	378	106	821	
			D	100	220	220		D	0	106	106	

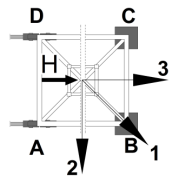
3.15 Ausleger 30,00 m



WARNUNG

Diese statischen Daten dürfen nur unter Beachtung der „Allgemeinen Sicherheitshinweise für Eckkrafttabellen“ und der Betriebsanleitung des Kranes verwendet werden.

- Krantyp:** 150 EC-B 8 Litronic, 150 EC-B 6 Litronic, 150 EC-B 8 Litronic PT **Ausleger:** 30,00 m
 Kran stationär, ohne Klettereinrichtung, ohne Kranführeraufzug
- Turmsystem:** 16EC160/16EC240
- Grundturmstück:**
- Kranbasis:** Fundamentkreuz 20EC300CB-0450m
 Kran stationär
- Turmstücklänge:** 1,95 m
- Radstand:** 4,50 m
- Spur:** 4,50 m



Zahl d. Turmstücke	Hakenhöhe [m]	Zentralballast [to]	Eckdrücke in Betrieb [kN], MD=143 kNm					Eckdrücke außer Betrieb [kN], MD=0				
			Ecke	Auslegerstellung			Horizontalkraft [kN]	Ecke	Auslegerstellung			Horizontalkraft [kN]
				1	2	3			1	2	3	
0	19,58	40	A	237	403	72	33	A	216	227	206	81
			B	473	403	403		B	225	227	227	
			C	237	72	403		C	216	206	227	
			D	2	72	72		D	208	206	206	
1	21,53	40	A	236	408	70	34	A	217	223	211	85
			B	483	408	408		B	233	223	223	
			C	236	70	408		C	217	211	223	
			D	0	70	70		D	201	211	211	
2	23,48	40	A	233	415	67	35	A	218	238	198	88
			B	497	415	415		B	256	238	238	
			C	233	67	415		C	218	198	238	
			D	0	67	67		D	181	198	198	
3	25,43	40	A	229	421	63	36	A	220	255	185	92
			B	511	421	421		B	280	255	255	
			C	229	63	421		C	220	185	255	
			D	0	63	63		D	160	185	185	
4	27,38	40	A	225	427	60	36	A	222	273	170	96
			B	525	427	427		B	306	273	273	
			C	225	60	427		C	222	170	273	
			D	0	60	60		D	137	170	170	
5	29,33	48	A	260	454	77	37	A	243	311	175	99
			B	540	454	454		B	353	311	311	
			C	260	77	454		C	243	175	311	
			D	0	77	77		D	133	175	175	
6	31,28	48	A	256	460	73	38	A	245	331	158	103
			B	555	460	460		B	382	331	331	
			C	256	73	460		C	245	158	331	
			D	0	73	73		D	107	158	158	

DE24001297/00356292 2019.02

Ausleger 30,00 m

Zahl d. Turmstücke	Hakenhöhe [m]	Zentralballast [to]	Eckdrücke in Betrieb [kN], MD=143 kNm					Eckdrücke außer Betrieb [kN], MD=0				
			Ecke	Auslegerstellung			Horizontalkraft [kN]	Ecke	Auslegerstellung			Horizontalkraft [kN]
1	2	3		1	2	3						
7	33,23	56	A	288	487	89	39	A	266	372	160	107
			B	574	487	487		B	433	372	372	
			C	288	89	487		C	266	160	372	
			D	3	89	89		D	99	160	160	
8	35,18	64	A	310	514	105	39	A	288	413	162	110
			B	604	514	514		B	485	413	413	
			C	310	105	514		C	288	162	413	
			D	16	105	105		D	91	162	162	
9	37,13	64	A	311	521	101	40	A	289	436	142	114
			B	614	521	521		B	518	436	436	
			C	311	101	521		C	289	142	436	
			D	9	101	101		D	60	142	142	
10	39,08	72	A	333	549	117	41	A	311	479	142	118
			B	644	549	549		B	573	479	479	
			C	333	117	549		C	311	142	479	
			D	22	117	117		D	48	142	142	
11	41,03	80	A	354	576	132	42	A	332	524	140	122
			B	674	576	576		B	630	524	524	
			C	354	132	576		C	332	140	524	
			D	34	132	132		D	35	140	140	
12	42,98	88	A	376	604	148	42	A	353	569	138	126
			B	705	604	604		B	687	569	569	
			C	376	148	604		C	353	138	569	
			D	46	148	148		D	20	138	138	
13	44,93	88	A	377	612	143	43	A	338	596	114	130
			B	716	612	612		B	744	596	596	
			C	377	143	612		C	338	114	596	
			D	38	143	143		D	0	114	114	
14	46,88	96	A	399	640	158	44	A	342	644	110	133
			B	747	640	640		B	824	644	644	
			C	399	158	640		C	342	110	644	
			D	50	158	158		D	0	110	110	
15	48,83	104	A	420	668	173	45	A	343	692	104	137
			B	779	668	668		B	906	692	692	
			C	420	173	668		C	343	104	692	
			D	62	173	173		D	0	104	104	
16	50,78	112	A	442	696	187	46	A	344	742	98	141
			B	811	696	696		B	992	742	742	
			C	442	187	696		C	344	98	742	
			D	73	187	187		D	0	98	98	
17	52,73	120	A	463	725	202	46	A	342	792	90	145
			B	843	725	725		B	1081	792	792	
			C	463	202	725		C	342	90	792	
			D	84	202	202		D	0	90	90	

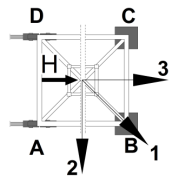
3.16 Ausleger 26,90 m



WARNUNG

Diese statischen Daten dürfen nur unter Beachtung der „Allgemeinen Sicherheitshinweise für Eckkrafttabellen“ und der Betriebsanleitung des Kranes verwendet werden.

- Krantyp:** 150 EC-B 8 Litronic, 150 EC-B 6 Litronic, 150 EC-B 8 Litronic PT **Ausleger: 26,90 m**
 Kran stationär, ohne Klettereinrichtung, ohne Kranführeraufzug
- Turmsystem:** 16EC160/16EC240
- Grundturmstück:**
- Kranbasis:** Fundamentkreuz 20EC300CB-0450m
 Kran stationär
- Turmstücklänge:** 1,95 m
- Radstand:** 4,50 m
- Spur:** 4,50 m



Zahl d. Turmstücke	Hakenhöhe [m]	Zentralballast [to]	Eckdrücke in Betrieb [kN], MD=143 kNm					Eckdrücke außer Betrieb [kN], MD=0				
			Ecke	Auslegerstellung			Horizontalkraft [kN]	Ecke	Auslegerstellung			Horizontalkraft [kN]
				1	2	3			1	2	3	
0	19,58	40	A	221	404	61	34	A	210	211	210	81
			B	489	404	404		B	216	211	211	
			C	221	61	404		C	210	210	211	
			D	0	61	61		D	205	210	210	
1	21,53	40	A	217	410	58	35	A	212	225	199	85
			B	502	410	410		B	237	225	225	
			C	217	58	410		C	212	199	225	
			D	0	58	58		D	187	199	199	
2	23,48	40	A	214	416	55	35	A	214	240	187	88
			B	515	416	416		B	260	240	240	
			C	214	55	416		C	214	187	240	
			D	0	55	55		D	167	187	187	
3	25,43	40	A	210	422	52	36	A	215	257	173	92
			B	529	422	422		B	285	257	257	
			C	210	52	422		C	215	173	257	
			D	0	52	52		D	145	173	173	
4	27,38	40	A	206	429	49	37	A	217	275	158	96
			B	543	429	429		B	311	275	275	
			C	206	49	429		C	217	158	275	
			D	0	49	49		D	122	158	158	
5	29,33	48	A	241	455	65	38	A	238	313	163	99
			B	558	455	455		B	358	313	313	
			C	241	65	455		C	238	163	313	
			D	0	65	65		D	118	163	163	
6	31,28	48	A	237	462	62	38	A	240	333	146	103
			B	574	462	462		B	387	333	333	
			C	237	62	462		C	240	146	333	
			D	0	62	62		D	92	146	146	

DE24001297/00356292 2019.02

Ausleger 26,90 m

Zahl d. Turmstücke	Hakenhöhe [m]	Zentralballast [to]	Eckdrücke in Betrieb [kN], MD=143 kNm					Eckdrücke außer Betrieb [kN], MD=0				
			Ecke	Auslegerstellung			Horizontalkraft [kN]	Ecke	Auslegerstellung			Horizontalkraft [kN]
1	2	3		1	2	3						
7	33,23	56	A	272	489	78	39	A	261	374	149	107
			B	590	489	489		B	437	374	374	
			C	272	78	489		C	261	149	374	
			D	0	78	78		D	85	149	149	
8	35,18	64	A	306	516	94	40	A	283	415	150	110
			B	606	516	516		B	489	415	415	
			C	306	94	516		C	283	150	415	
			D	0	94	94		D	76	150	150	
9	37,13	64	A	301	523	90	41	A	284	438	131	114
			B	623	523	523		B	523	438	438	
			C	301	90	523		C	284	131	438	
			D	0	90	90		D	46	131	131	
10	39,08	72	A	328	550	105	42	A	306	481	130	118
			B	648	550	550		B	578	481	481	
			C	328	105	550		C	306	130	481	
			D	8	105	105		D	34	130	130	
11	41,03	80	A	349	578	121	42	A	327	526	129	122
			B	679	578	578		B	634	526	526	
			C	349	121	578		C	327	129	526	
			D	20	121	121		D	20	129	129	
12	42,98	80	A	351	586	116	43	A	314	551	106	126
			B	689	586	586		B	687	551	551	
			C	351	116	586		C	314	106	551	
			D	12	116	116		D	0	106	106	
13	44,93	88	A	372	613	131	44	A	319	598	103	130
			B	720	613	613		B	763	598	598	
			C	372	131	613		C	319	103	598	
			D	24	131	131		D	0	103	103	
14	46,88	96	A	394	641	146	45	A	322	645	98	133
			B	752	641	641		B	843	645	645	
			C	394	146	641		C	322	98	645	
			D	36	146	146		D	0	98	98	
15	48,83	104	A	415	670	161	45	A	324	694	93	137
			B	783	670	670		B	925	694	694	
			C	415	161	670		C	324	93	694	
			D	48	161	161		D	0	93	93	
16	50,78	112	A	437	698	176	46	A	324	744	86	141
			B	815	698	698		B	1011	744	744	
			C	437	176	698		C	324	86	744	
			D	59	176	176		D	0	86	86	
17	52,73	128	A	478	746	210	47	A	363	814	99	145
			B	867	746	746		B	1100	814	814	
			C	478	210	746		C	363	99	814	
			D	90	210	210		D	0	99	99	

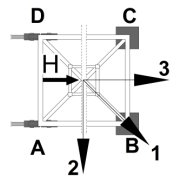
3.17 Ausleger 24,40 m



WARNUNG

Diese statischen Daten dürfen nur unter Beachtung der „Allgemeinen Sicherheitshinweise für Eckkrafttabellen“ und der Betriebsanleitung des Kranes verwendet werden.

- Krantyp:** 150 EC-B 8 Litronic, 150 EC-B 6 Litronic, 150 EC-B 8 Litronic PT **Ausleger: 24,40 m**
 Kran stationär, ohne Klettereinrichtung, ohne Kranführeraufzug
- Turmsystem:** 16EC160/16EC240
- Grundturmstück:**
- Kranbasis:** Fundamentkreuz 20EC300CB-0450m
 Kran stationär
- Turmstücklänge:** 1,95 m
- Radstand:** 4,50 m
- Spur:** 4,50 m



Zahl d. Turmstücke	Hakenhöhe [m]	Zentralballast [to]	Eckdrücke in Betrieb [kN], MD=142 kNm					Eckdrücke außer Betrieb [kN], MD=0				
			Ecke	Auslegerstellung			Horizontalkraft [kN]	Ecke	Auslegerstellung			Horizontalkraft [kN]
				1	2	3			1	2	3	
0	19,58	40	A	221	400	62	33	A	210	217	202	81
			B	482	400	400		B	214	217	217	
			C	221	62	400		C	210	202	217	
			D	0	62	62		D	205	202	202	
1	21,53	40	A	218	406	59	34	A	210	219	202	85
			B	495	406	406		B	230	219	219	
			C	218	59	406		C	210	202	219	
			D	0	59	59		D	190	202	202	
2	23,48	40	A	214	412	56	35	A	212	235	189	88
			B	508	412	412		B	253	235	235	
			C	214	56	412		C	212	189	235	
			D	0	56	56		D	171	189	189	
3	25,43	40	A	210	418	53	36	A	213	251	175	92
			B	522	418	418		B	278	251	251	
			C	210	53	418		C	213	175	251	
			D	0	53	53		D	149	175	175	
4	27,38	40	A	206	424	50	36	A	215	269	161	95
			B	536	424	424		B	303	269	269	
			C	206	50	424		C	215	161	269	
			D	0	50	50		D	126	161	161	
5	29,33	48	A	241	451	66	37	A	236	308	165	99
			B	551	451	451		B	351	308	308	
			C	241	66	451		C	236	165	308	
			D	0	66	66		D	122	165	165	
6	31,28	56	A	277	478	82	38	A	258	347	169	103
			B	566	478	478		B	399	347	347	
			C	277	82	478		C	258	169	347	
			D	0	82	82		D	116	169	169	

DE24001297/00356292 2019.02

Ausleger 24,40 m

Zahl d. Turmstücke	Hakenhöhe [m]	Zentralballast [to]	Eckdrücke in Betrieb [kN], MD=142 kNm					Eckdrücke außer Betrieb [kN], MD=0				
			Ecke	Auslegerstellung			Horizontalkraft [kN]	Ecke	Auslegerstellung			Horizontalkraft [kN]
1	2	3		1	2	3						
7	33,23	56	A	272	485	79	39	A	259	368	151	106
			B	582	485	485		B	430	368	368	
			C	272	79	485		C	259	151	368	
			D	0	79	79		D	89	151	151	
8	35,18	64	A	303	512	95	39	A	281	409	153	110
			B	603	512	512		B	482	409	409	
			C	303	95	512		C	281	153	409	
			D	4	95	95		D	80	153	153	
9	37,13	64	A	301	519	90	40	A	283	432	133	114
			B	616	519	519		B	515	432	432	
			C	301	90	519		C	283	133	432	
			D	0	90	90		D	50	133	133	
10	39,08	72	A	326	546	106	41	A	304	475	133	118
			B	643	546	546		B	570	475	475	
			C	326	106	546		C	304	133	475	
			D	9	106	106		D	38	133	133	
11	41,03	80	A	348	574	122	42	A	326	520	132	122
			B	673	574	574		B	626	520	520	
			C	348	122	574		C	326	132	520	
			D	22	122	122		D	25	132	132	
12	42,98	88	A	369	601	137	43	A	347	565	129	125
			B	704	601	601		B	684	565	565	
			C	369	137	601		C	347	129	565	
			D	34	137	137		D	10	129	129	
13	44,93	96	A	391	629	152	43	A	362	612	126	129
			B	735	629	629		B	750	612	612	
			C	391	152	629		C	362	126	612	
			D	46	152	152		D	0	126	126	
14	46,88	96	A	392	637	147	44	A	325	639	101	133
			B	746	637	637		B	830	639	639	
			C	392	147	637		C	325	101	639	
			D	38	147	147		D	0	101	101	
15	48,83	104	A	414	665	162	45	A	327	688	96	137
			B	778	665	665		B	912	688	688	
			C	414	162	665		C	327	96	688	
			D	50	162	162		D	0	96	96	
16	50,78	112	A	435	694	177	46	A	328	737	89	141
			B	810	694	694		B	998	737	737	
			C	435	177	694		C	328	89	737	
			D	61	177	177		D	0	89	89	
17	52,73	128	A	477	742	211	46	A	366	808	102	145
			B	862	742	742		B	1087	808	808	
			C	477	211	742		C	366	102	808	
			D	92	211	211		D	0	102	102	