

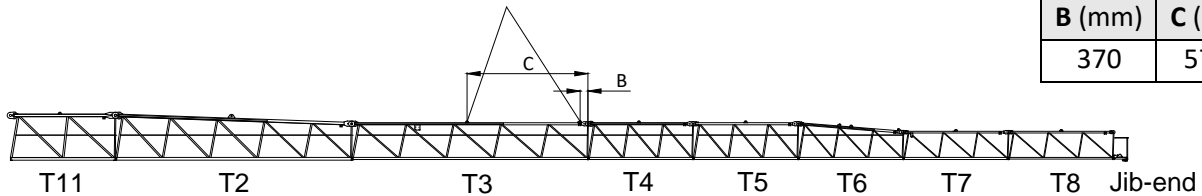
1.4. AUFHÄNGUNG FÜR AUSLEGER UNTER 65 M

1.4.1. 60 METER-AUSLEGER

EIN SCHRITT

Gewicht der Baugruppe: 8124

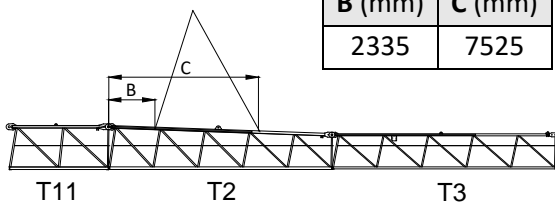
B (mm)	C (mm)
370	5750



ZWEI SCHRITTE

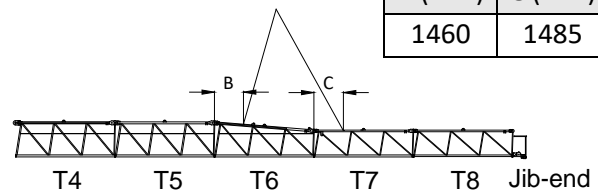
Gewicht der Baugruppe: 5671

B (mm)	C (mm)
2335	7525



Gewicht der Baugruppe: 2453 kg

B (mm)	C (mm)
1460	1485



1.4.2. 55 METER-AUSLEGER

EIN SCHRITT

Gewicht der Baugruppe: 7798 kg

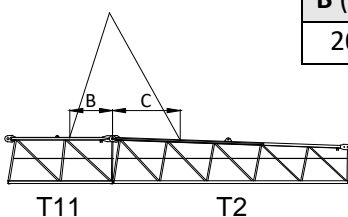
B (mm)	C (mm)
1460	3850



ZWEI SCHRITTE

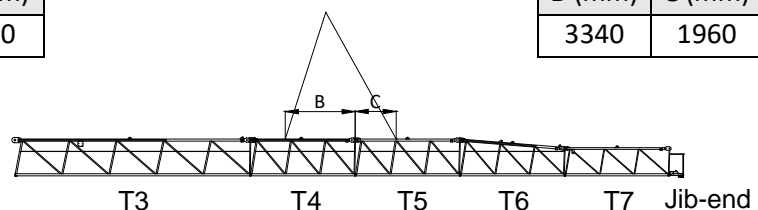
Gewicht der Baugruppe: 3736 kg

B (mm)	C (mm)
2040	3230



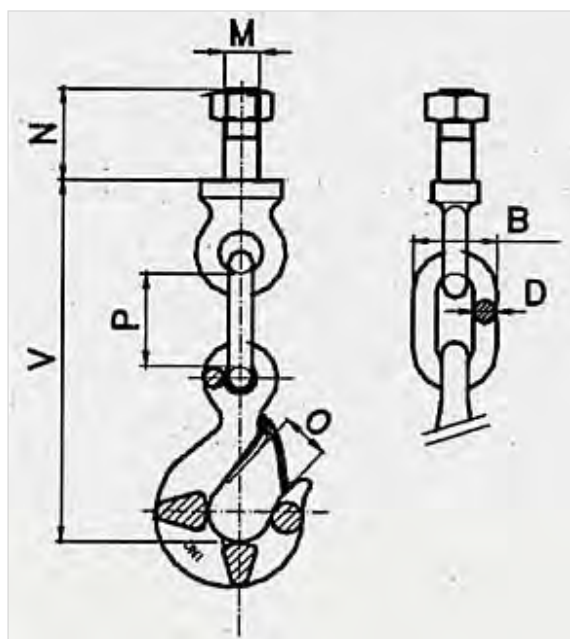
Gewicht der Baugruppe: 4062 kg

B (mm)	C (mm)
3340	1960



9.2.4. HAKEN

9.2.4.1. MERKMALE DES HAKENS

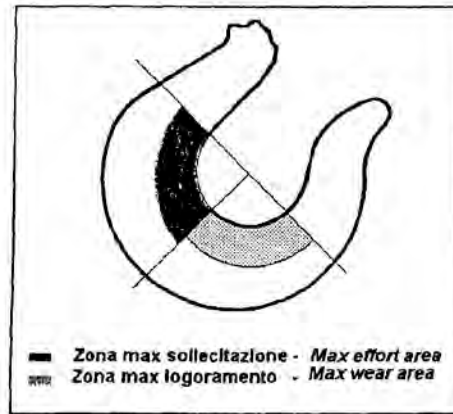


Kennnummer Lamet	Ringanzahl	Last (t)	Abmessungen:						
			B ±2	D	M	N	O	P ±5	V ±5
0GR170S	1	10	143	36	M48x5	155	75	140	696

9.2.4.2. VERWENDUNG DES HAKENS

- Befestigen Sie die Last richtig am Haken, so dass er sie tragen kann. Das Sicherheitsschloss **darf keine Last tragen**.
- Die Last muss eben durch die Symmetrieachse des Hakens positioniert werden und darf keinen Winkel zu dieser Achse bilden.

- Keine Belastung an der Spitze oder am Ende des Hakens.
- Keine Reparatur, Schweißen oder Wärmebehandlung des Hakens.



9.2.4.3. INSPEKTION UND ABSICHERUNGEN DES HAKENS

Bei den regelmäßigen Inspektionen, die alle 4 Monate durchzuführen sind, müssen die folgenden Punkte überprüft werden:

- **Öffnung:** Das Maß der Öffnung "E" (aus dem Detailplan für den 10 t Haken) darf 10% des Sollmaßes nicht überschreiten.
- **Stützteil:** Gemäß der vorherigen Abbildung müssen mögliche Verformungen der Lastauflagefläche.
- **Diskrepanzen** bezüglich der Symmetrieebene.
- **Überprüfung** möglicher Risse in der Oberfläche des Hakens.

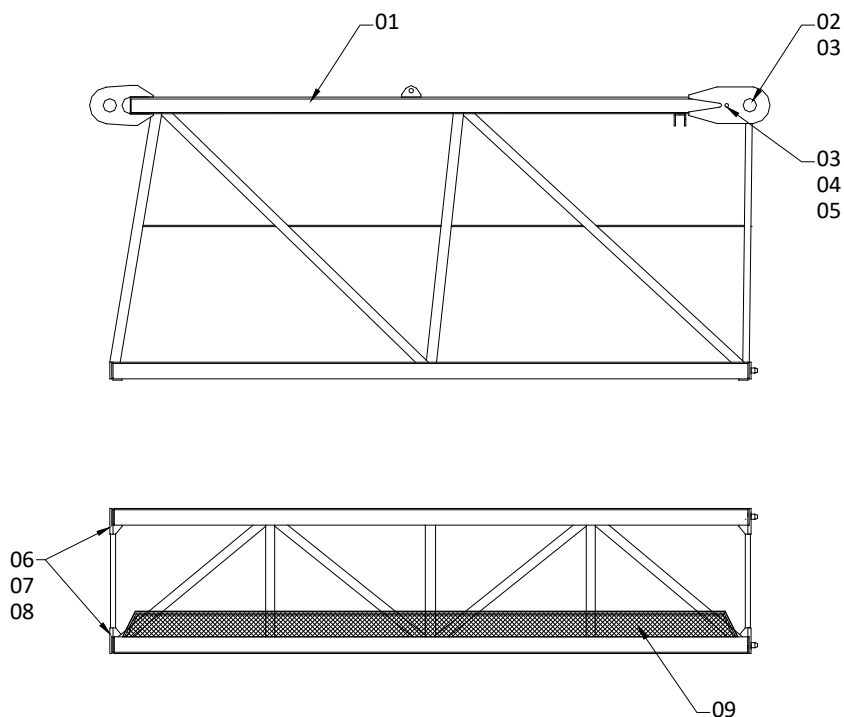
Es dürfen keine verformten oder nicht ordnungsgemäß funktionierenden Absicherungen des Hakens genutzt werden, diese müssen unverzüglich ausgetauscht werden.

Entfernen oder schalten Sie die Hakensicherung nicht ab.

9.2.4.4. WARTUNG DES HAKENS

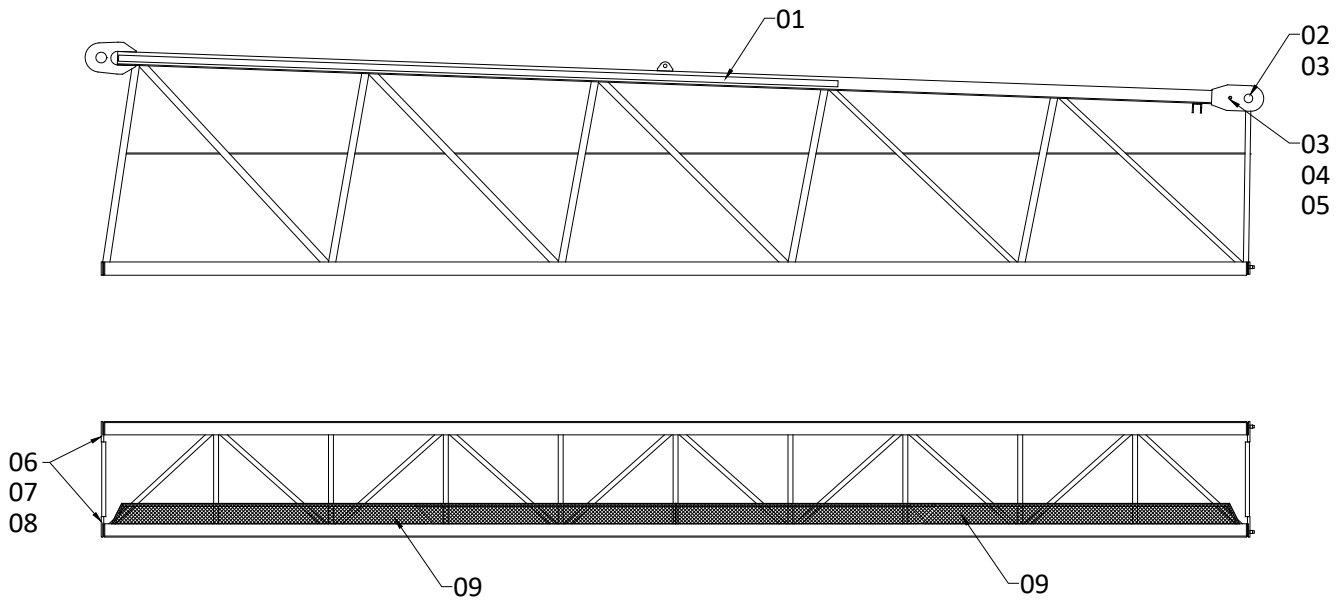
- Gründliches Waschen des Hakens und Körpers mit Kerosin oder einem anderen Lösungsmittel, danach Lufttrocknung und gründliche Reinigung.

11.2. 11. AUSLEGER-TEILSTÜCK



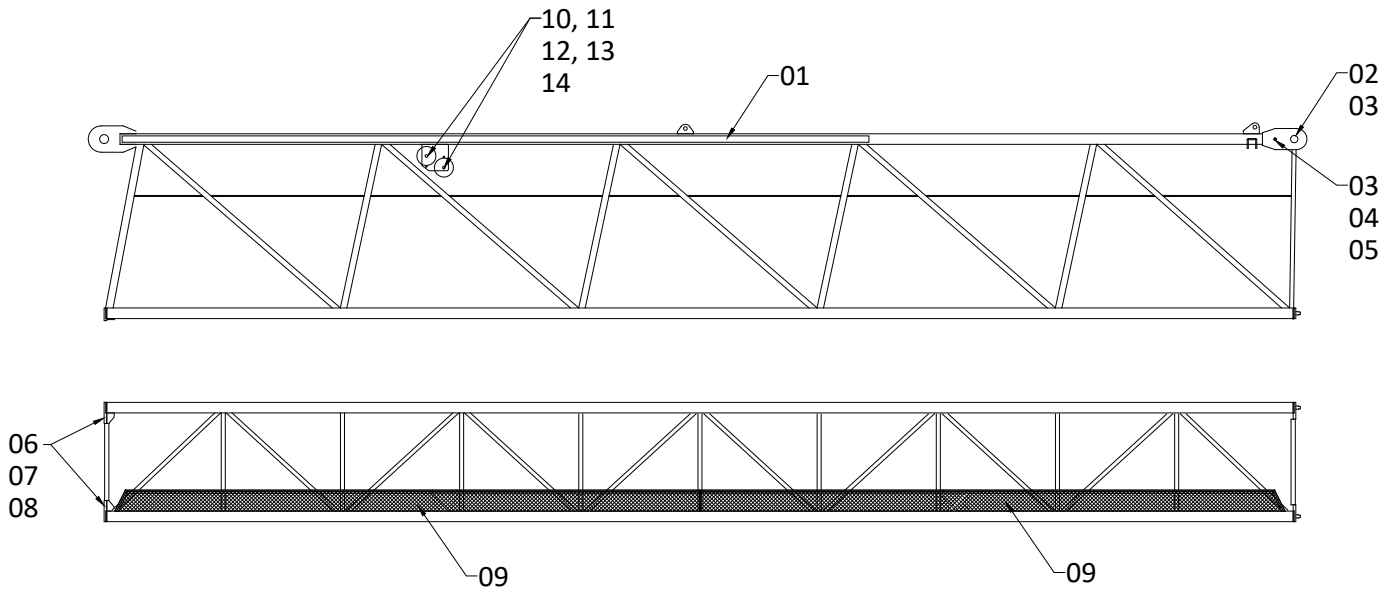
NUMMER	REFERENZ	BEZEICHNUNG	QUALITÄT	STÜCKZAHL	STÜCKGEWICHT (kg)
01	--	11. Ausleger-Teilstück	Galvanisch verzinkt	1	1330
02	--	Bolzen Ø105x430	Verzinkt	1	27.1
03	--	Splint Ø14x130	Verzinkt	4	--
04	--	Bolzen Ø30x30	Verzinkt	1	--
05	--	Befestigungsbolzen der Kette	--	1	--
06	--	Schraube M20x90	DIN 931 Verzinkt	2	--
07	--	Unterlegscheibe M20	Verzinkt	2	--
08	--	Bremsmutter M20	Verzinkt	2	--
09	--	Geländer Typ 1	Galvanisch verzinkt	1	--

11.3. 2. AUSLEGER-TEILSTÜCK



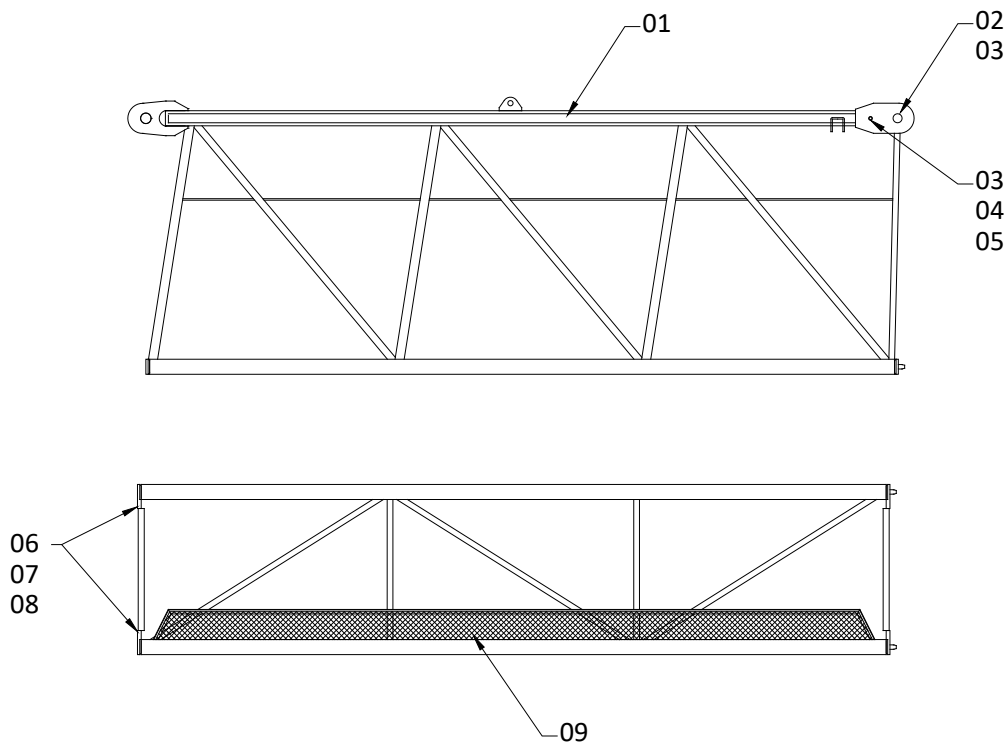
NUMMER	REFERENZ	BEZEICHNUNG	QUALITÄT	STÜCKZAHL	STÜCKGEWICHT (kg)
01	--	2. Ausleger-Teilstück	Galvanisch verzinkt	1	2406
02	--	Bolzen Ø85x420	Verzinkt	1	--
03	--	Splint Ø10x130	Verzinkt	4	--
04	--	Bolzen Ø30x30	Verzinkt	1	--
05	--	Befestigungsbolzen der Kette	--	1	--
06	--	Schraube M20x90	DIN 931 Verzinkt	2	--
07	--	Unterlegscheibe M20	Verzinkt	2	--
08	--	Bremsmutter M20	Verzinkt	2	--
09	--	Geländer Typ 2	Galvanisch verzinkt	2	--

11.4. 3. AUSLEGER-TEILSTÜCK



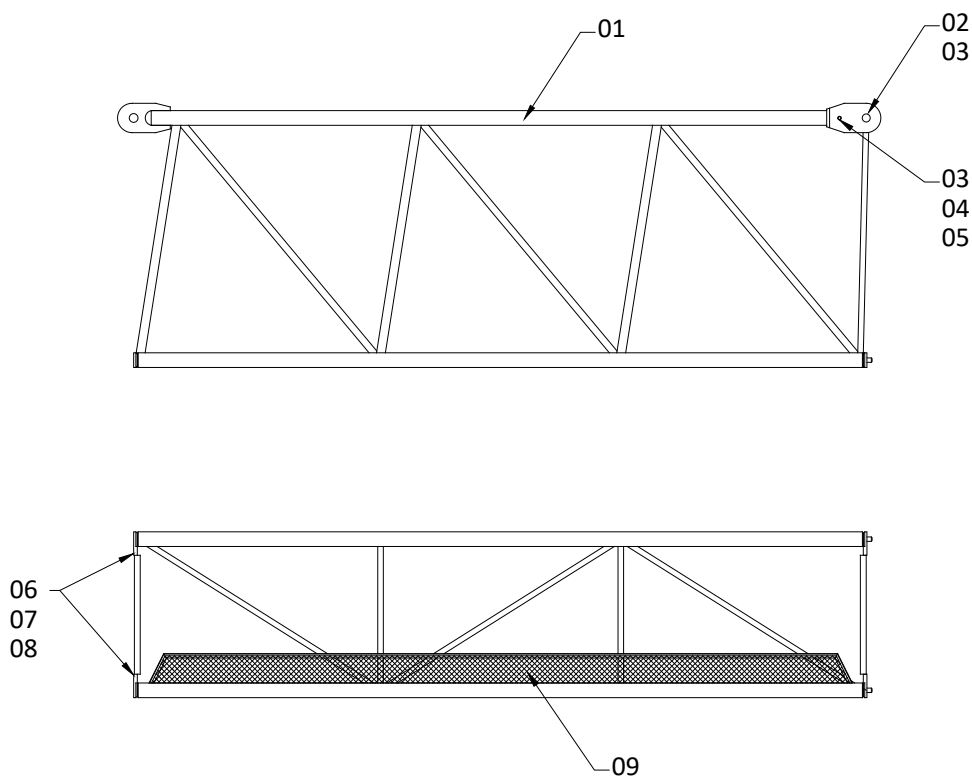
NUMMER	REFERENZ	BEZEICHNUNG	QUALITÄT	STÜCKZAHL	STÜCKGEWICHT (kg)
01	--	3. Ausleger-Teilstück	Galvanisch verzinkt	1	1935
02	--	Bolzen Ø70x310	Verzinkt	1	--
03	--	Splint Ø8x130	Verzinkt	4	--
04	--	Bolzen Ø30x30	Verzinkt	1	--
05	--	Befestigungsbolzen der Kette	--	1	--
06	--	Schraube M20x90	DIN 931 Verzinkt	2	--
07	--	Unterlegscheibe M20	Verzinkt	2	--
08	--	Bremsmutter M20	Verzinkt	2	--
09	--	Geländer Typ 2 2	Galvanisch verzinkt	2	--
10	--	Umlenkrolle Ø180	Stahl	2	--
11	--	Innerer Sicherungsring Ø55	DIN 472	2	--
12	--	Lager SKF 6205	Verzinkt	4	--
13	--	2 Bolzen + Schablonen	Verzinkt	2	--
14	--	Splint Ø6x60	Verzinkt	2	--

11.5. 4. AUSLEGER-TEILSTÜCK



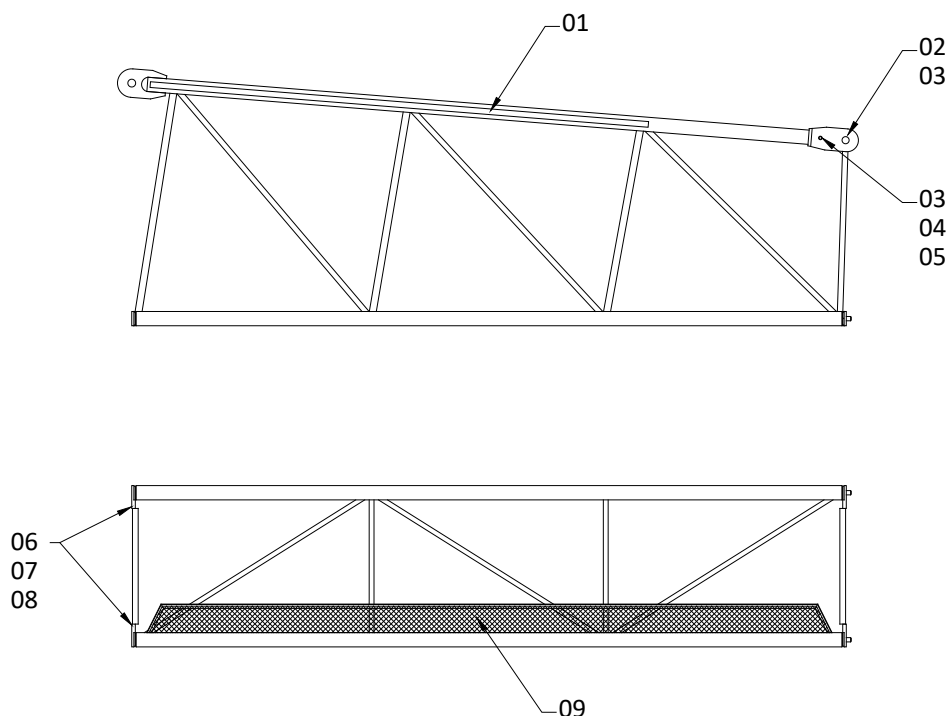
NUMMER	REFERENZ	BEZEICHNUNG	QUALITÄT	STÜCKZAHL	STÜCKGEWICHT (kg)
01	--	3. Ausleger-Teilstück	Galvanisch verzinkt	1	643
02	--	Bolzen $\varnothing 60 \times 305$	Verzinkt	1	--
03	--	Splint $\varnothing 8 \times 90$	Verzinkt	4	--
04	--	Bolzen $\varnothing 25 \times 30$	Verzinkt	1	--
05	--	Befestigungsbolzen der Kette	--	1	--
06	--	Schraube M20x90	DIN 931 Verzinkt	2	--
07	--	Unterlegscheibe M20	Verzinkt	2	--
08	--	Bremsmutter M20	Verzinkt	2	--
09	--	Geländer Typ 1 1	Galvanisch verzinkt	1	--

11.6. 5. AUSLEGER-TEILSTÜCK



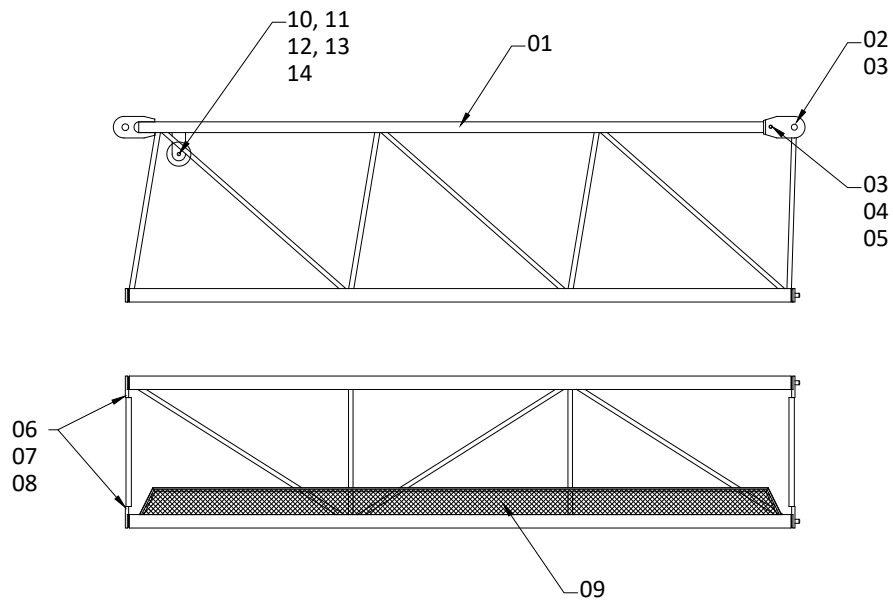
NUMMER	REFERENZ	BEZEICHNUNG	QUALITÄT	STÜCKZAHL	STÜCKGEWICHT (kg)
01	--	5. Ausleger-Teilstück	Galvanisch verzinkt	1	530
02	--	Bolzen Ø55x295	Verzinkt	1	--
03	--	Splint Ø8x80	Verzinkt	4	--
04	--	Bolzen Ø25x30	Verzinkt	1	--
05	--	Befestigungsbolzen der Kette	--	1	--
06	--	Schraube M20x90	DIN 931 Verzinkt	2	--
07	--	Unterlegscheibe M20	Verzinkt	2	--
08	--	Bremsmutter M20	Verzinkt	2	--
09	--	Geländer Typ 1	Galvanisch verzinkt	1	--

11.7. 6. AUSLEGER-TEILSTÜCK



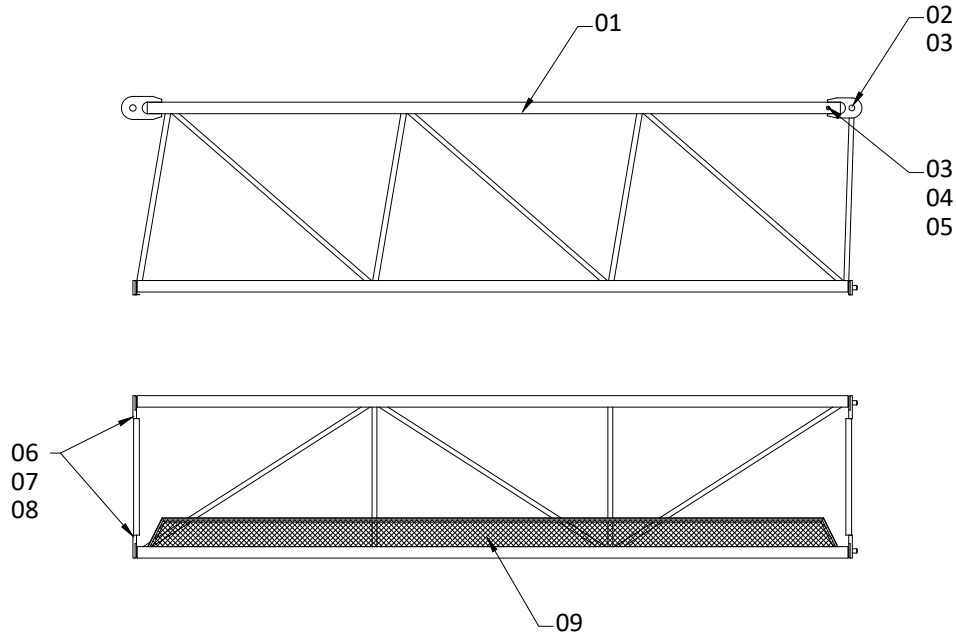
NUMMER	REFERENZ	BEZEICHNUNG	QUALITÄT	STÜCKZAHL	STÜCKGEWICHT (kg)
01	--	6. Ausleger-Teilstück	Galvanisch verzinkt	1	470
02	--	Bolzen Ø50x280	Verzinkt	1	--
03	--	Splint Ø6x80	Verzinkt	4	--
04	--	Bolzen Ø25x30	Verzinkt	1	--
05	--	Befestigungsbolzen der Kette	--	1	--
06	--	Schraube M20x90	DIN 931 Verzinkt	2	--
07	--	Unterlegscheibe M20	Verzinkt	2	--
08	--	Bremsmutter M20	Verzinkt	2	--
09	--	Geländer Typ 1	Galvanisch verzinkt	1	--

11.8. 7. AUSLEGER-TEILSTÜCK



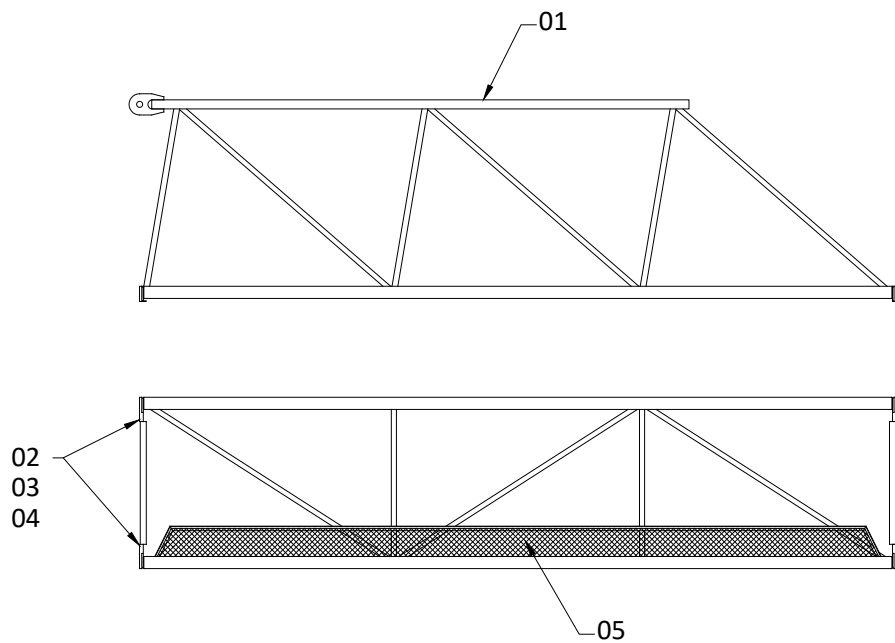
NUMMER	REFERENZ	BEZEICHNUNG	QUALITÄT	STÜCKZAHL	STÜCKGEWICHT (kg)
01	--	7. Ausleger-Teilstück	Galvanisch verzinkt	1	376
02	--	Bolzen Ø45x232	Verzinkt	1	--
03	--	Splint Ø6x60	Verzinkt	4	--
04	--	Bolzen Ø25x30	Verzinkt	1	--
05	--	Befestigungsbolzen der Kette	--	1	--
06	--	Schraube M20x90	DIN 931 Verzinkt	2	--
07	--	Unterlegscheibe M20	Verzinkt	2	--
08	--	Bremsmutter M20	Verzinkt	2	--
09	--	Geländer Typ 1	Galvanisch verzinkt	1	--
10	--	Umlenkrolle Ø180	lamigamid	1	--
11	--	Innerer Sicherungsring Ø55	DIN 472	1	--
12	--	Lager SKF 6205	Verzinkt	2	--
13	--	2 Bolzen + Schablonen	Verzinkt	1	--
14	--	Splint Ø6x60	Verzinkt	1	--

11.9. 8. AUSLEGER-TEILSTÜCK



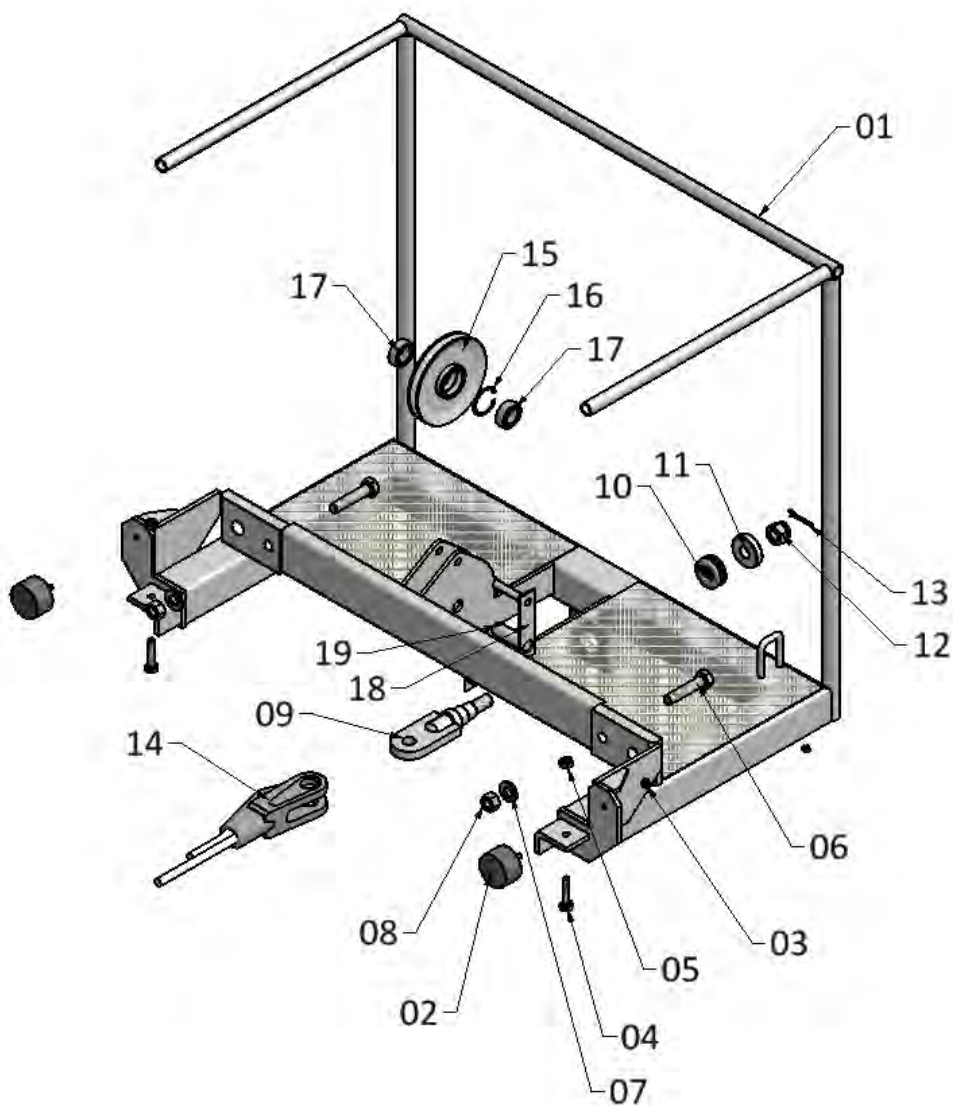
NUMMER	REFERENZ	BEZEICHNUNG	QUALITÄT	STÜCKZAHL	STÜCKGEWICHT (kg)
01	--	Teilstück 8 des Ausleger	Galvanisch verzinkt	1	326
02	--	Bolzen Ø40x210	Verzinkt	1	--
03	--	Splint Ø6x60	Verzinkt	4	--
04	--	Bolzen Ø25x30	Verzinkt	1	--
05	--	Befestigungsbolzen der Kette	--	1	--
06	--	Schraube M20x90	DIN 931 Verzinkt	2	--
07	--	Unterlegscheibe M20	Verzinkt	2	--
08	--	Bremsmutter M20	Verzinkt	2	--
09	--	Geländer Typ 1	Galvanisch verzinkt	1	--

11.10. 9. AUSLEGER-TEILSTÜCK



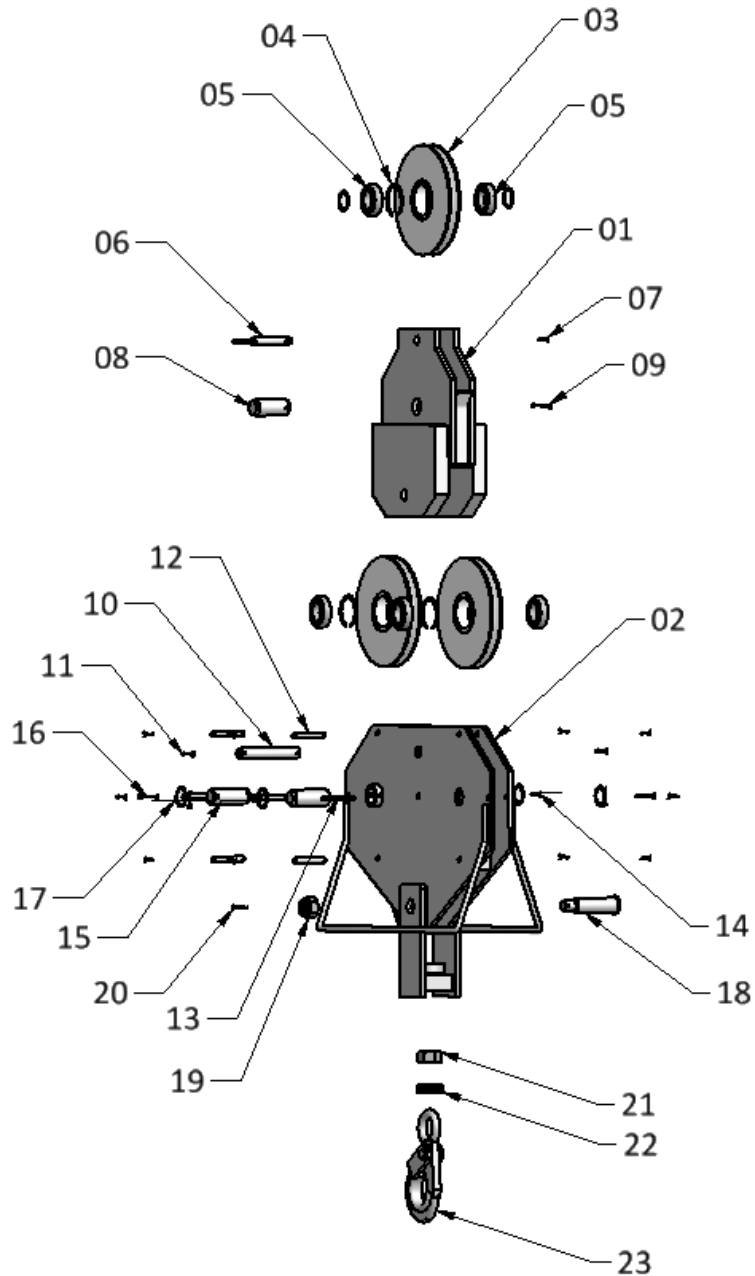
NUMMER	REFERENZ	BEZEICHNUNG	QUALITÄT	STÜCKZAHL	STÜCKGEWICHT (kg)
01	--	9. Ausleger-Teilstück	Galvanisch verzinkt	1	248
02	--	Schraube M20x90	DIN 931 Verzinkt	2	--
03	--	Unterlegscheibe M20	Verzinkt	2	--
04	--	Bremsmutter M20	Verzinkt	2	--
05	--	Geländer Typ 1	Galvanisch verzinkt	1	--

11.11. AUSLEGERSPITZE



NUMMER	REFERENZ	BEZEICHNUNG	QUALITÄT	STÜCKZAHL	STÜCKGEWICHT (kg)
01	--	Auslegerspitze	Galvanisch verzinkt	1	108
02	--	Gummianschlag	--	2	--
03	--	Mutter M10	DIN 934-Qual. 8 Verzinkt	2	--
04	--	Schraube M12x30	DIN 933-Qual. 8.8 Verzinkt	2	--
05	--	Mutter M12	DIN 934-Qual. 8 Verzinkt	2	--
06	--	Schraube M20x90	DIN 933-Qual. 8.8 Verzinkt	2	--
07	--	Unterlegscheibe M20	--	2	--
08	--	Mutter M20	DIN 934-Qual. 8 Verzinkt	2	--
09	--	Drehsicherung	--	1	--
10	--	Lager SKF 51306	--	1	--
11	--	Distanzscheibe	--	1	--
12	--	Grower-Mutter M24	--	1	--
13	--	Splint Ø5x50	Verzinkt	1	--
14	--	Seil-Federstecker	--	1	--
15	--	Umlenkrolle Ø180	Stahl	1	--
16	--	Innerer Sicherungsring Ø55	DIN 472	1	--
17	--	Lager SKF 6205	Verzinkt	2	--
18	--	2 Bolzen + Schablonen	Verzinkt	1	--
19	--	Splint Ø6x60	Verzinkt	1	--

11.12. HAKEN



NUMMER	REFERENZ	BEZEICHNUNG	QUALITÄT	STÜCKZAHL	STÜCKGEWICHT (kg)
01	G05020000	Haken DR	Galvanisch verzinkt	1	90
02	G05030000	Haken	Galvanisch verzinkt	1	128
03	3634a	Umlenkrolle Ø300	Stahl	3	8
04	--	Innerer Sicherungsring 85	--	3	--
05	--	Lager 6209-2RS1	--	6	0.3
06	G05020007	Bolzen Ø20x120	Verzinkt	1	0.4
07	--	Splint Ø5x40	Verzinkt	1	--
08	G05020005	Bolzen Ø45x105	Verzinkt	1	1.2
09	--	Splint Ø8x90	Verzinkt	1	--
10	G05020006	Bolzen Ø30x188	Verzinkt	1	1.0
11	--	Splint Ø6.3x50	Verzinkt	2	--
12	G05030012	Bolzen Ø14x99	Verzinkt	5	0.5
13	--	Splint Ø4x40	Verzinkt	14	--
14	G05030006	Bolzen Ø12x99	Verzinkt	4	0.1
15	G05030005	Bolzen Ø45x115	Verzinkt	2	1.2
16	--	Splint Ø8x90	Verzinkt	2	--
17	G05030008	Innenscheibe Ø 45.5	--	6	0.1
18	G05030009	Bolzen Ø40x165	Verzinkt	1	1.6
19	--	Mutter M32	Qual. 8	1	0.4
20	--	Splint Ø5x70	Verzinkt	1	--
21	--	Mutter M36	Qual. 8	1	0.1
22	--	Lager 51208	--	1	0.3
23	G05030100	Haken Lamet OGR 170S	--	1	4.5