

6.9 Ausleger montieren

6.9.1 A-Ballastblock einsetzen



WARNUNG

Umsturzgefahr des Krans!

- **Einen A-Ballastblock** vor der Montage **sämtlicher** Ausleger einsetzen.

Das Gewicht des **A-Ballastblocks** beträgt **2,5 t**.



Hinweis

- Statische Daten beachten. ([Weitere Informationen siehe: 4 Statische Daten, Seite 85](#)) .

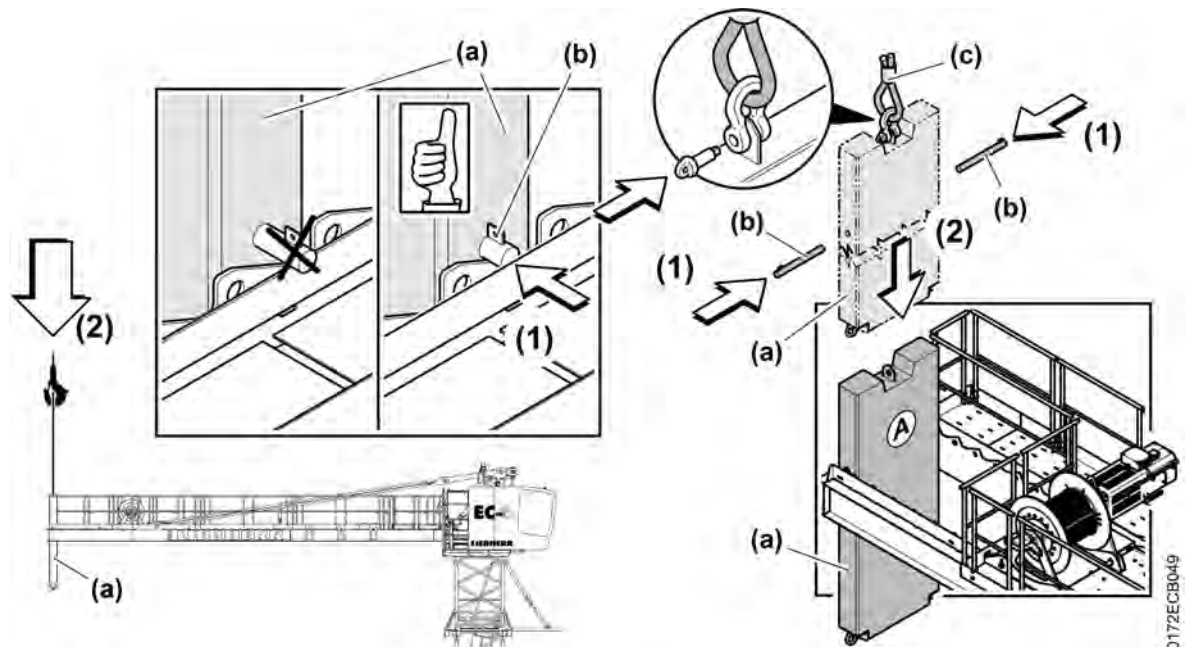


Fig. 215: **A-Ballastblock (2,5 t)** einsetzen

- (a) A-Ballastblock (c) Montagemittel
(b) Ballast-Aufhängung

Vor der Montage **sämtlicher** Ausleger **einen A-Ballastblock (a)** hinten am Hubwerk in die Öffnung des Gegenauslegers einsetzen.

- **A-Ballastblock (a)** fixieren: Zwei Ballast-Aufhängungen **(b)** von beiden Seiten bis **zum Anschlag** stecken. **(1)**
- Montagemittel **(c)** in **A-Ballastblock (a)** einhängen.
- **A-Ballastblock (a)** anheben und exakt in die Führungen ablassen. **(2)**

6.9.2 Ausleger-Zusammenstellung



WARNUNG

Unsachgemäßes Kombinieren der Auslegerteile kann zu Unfällen führen.

- ▶ Auslegerteile gemäß den vorgegebenen Zeichnungs- und Ident-Nummern für eine bestimmte Drehkreis dieses Krantyps anordnen, verbolzen und sichern.
- ▶ In der Auslegerspitze der **30 m** und **24,4 m** Ausleger eine **Windfläche** einbauen.

Für den Turmdrehkran 172 EC-B 8 sind folgende Standard-Ausladungen vorgesehen:

- 60 m
- 55 m
- 45 m
- 40 m
- 35 m
- 30 m
- 24,4 m

Mit dem Ausleger-Zwischenstück **C 067.010-639** können folgende Ausladungen realisiert werden:

- 62,5 m
- 57,5 m
- 52,5 m
- 47,5 m
- 42,5 m
- 37,5 m
- 32,5 m
- 26,9 m

Die Zeichnungs- und Ident-Nummern der Auslegerteile sind an den entsprechenden Teilen eingestanzt.

Alle Maße der nachfolgenden Zeichnungen in mm.

6.9.3 Anordnung Auslegerteile für Ausleger

Ausleger 62,5 m

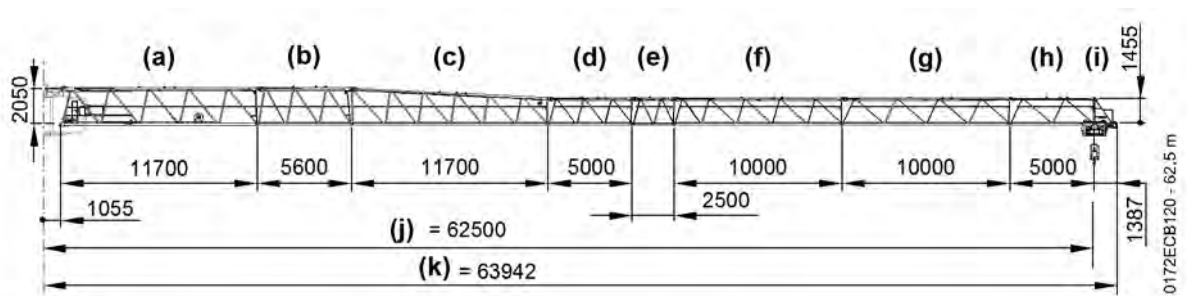


Fig. 216: Anordnung Auslegerteile für 62,5 m Ausleger, 172 EC-B 8

- | | |
|--|--|
| (a) Ausleger-Anlenkstück (C 067.001-611) | (g) Ausleger-Zwischenstück (C 067.001-633) |
| (b) Ausleger-Zwischenstück (C 067.001-621) | (h) Ausleger-Zwischenstück (C 067.001-634) |
| (c) Ausleger-Zwischenstück (C 067.001-622) | (i) Ausleger-Kopfstück (C 067.001-641) |
| (d) Ausleger-Zwischenstück (C 067.001-631) | (j) maximale Ausladung, Ausleger |
| (e) Ausleger-Zwischenstück (C 067.010-639) | (k) Drehkreis |
| (f) Ausleger-Zwischenstück (C 067.001-632) | |

Ausleger 60 m

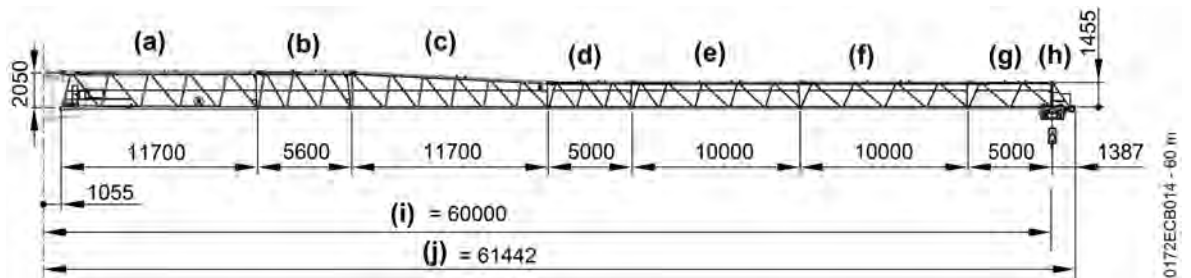


Fig. 217: Anordnung Auslegerteile für 60 m Ausleger, 172 EC-B 8

- | | |
|--|--|
| (a) Ausleger-Anlenkstück (C 067.001-611) | (f) Ausleger-Zwischenstück (C 067.001-633) |
| (b) Ausleger-Zwischenstück (C 067.001-621) | (g) Ausleger-Zwischenstück (C 067.001-634) |
| (c) Ausleger-Zwischenstück (C 067.001-622) | (h) Ausleger-Kopfstück (C 067.001-641) |
| (d) Ausleger-Zwischenstück (C 067.001-631) | (i) maximale Ausladung, Ausleger |
| (e) Ausleger-Zwischenstück (C 067.001-632) | (j) Drehkreis |

Sonderausleger 57,5 m

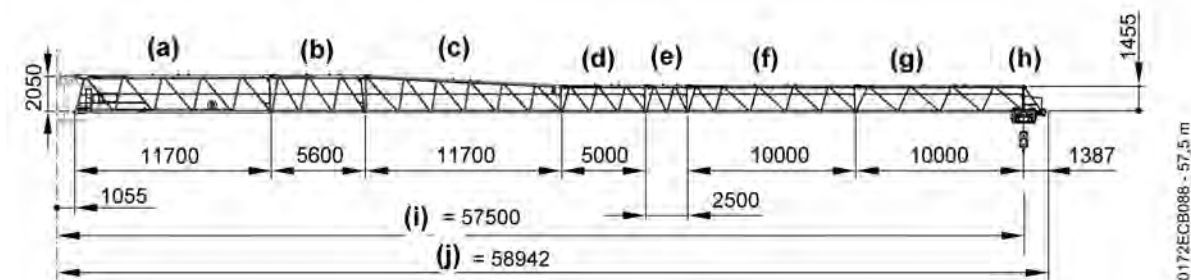


Fig. 218: Anordnung Auslegerteile für 57,5 m Sonderausleger, 172 EC-B 8

- | | |
|--|--|
| (a) Ausleger-Anlenkstück (C 067.001-611) | (f) Ausleger-Zwischenstück (C 067.001-632) |
| (b) Ausleger-Zwischenstück (C 067.001-621) | (g) Ausleger-Zwischenstück (C 067.001-633) |
| (c) Ausleger-Zwischenstück (C 067.001-622) | (h) Ausleger-Kopfstück (C 067.001-641) |
| (d) Ausleger-Zwischenstück (C 067.001-631) | (i) maximale Ausladung, Ausleger |
| (e) Ausleger-Zwischenstück (C 067.010-639) | (j) Drehkreis |

Ausleger 55 m

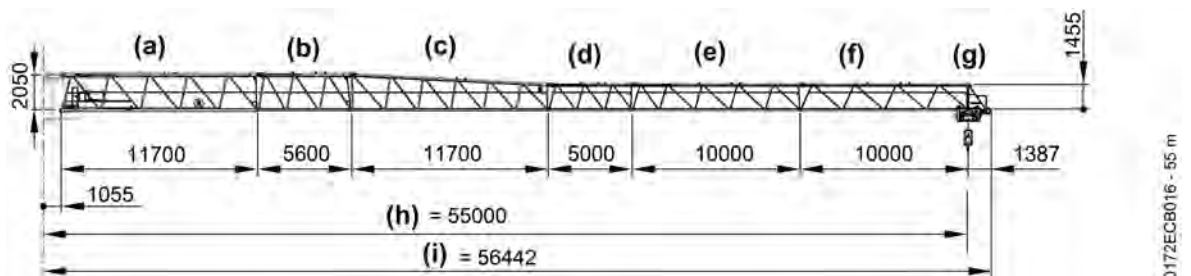
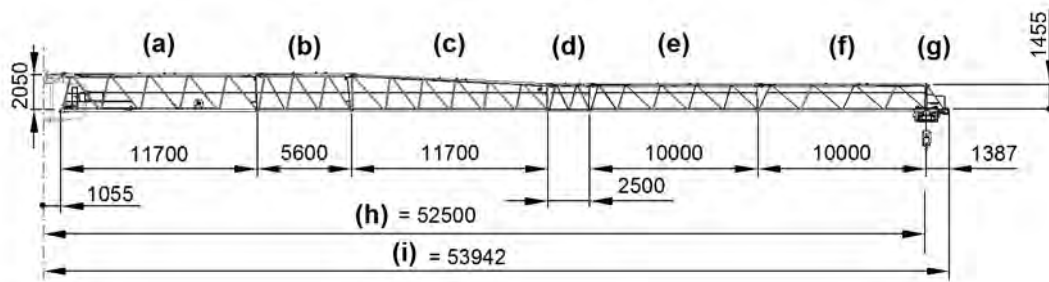


Fig. 219: Anordnung Auslegerteile für 55 m Ausleger, 172 EC-B 8

- | | |
|---|---|
| (a) Ausleger-Anlenkstück (C 067.001-611) | (f) Ausleger-Zwischenstück (C067.001-633) |
| (b) Ausleger-Zwischenstück (C067.001-621) | (g) Ausleger-Kopfstück (C 067.001-641) |
| (c) Ausleger-Zwischenstück (C067.001-622) | (h) maximale Ausladung, Ausleger |
| (d) Ausleger-Zwischenstück (C067.001-631) | (i) Drehkreis |
| (e) Ausleger-Zwischenstück (C067.001-632) | |

LBC//2017-10-10/de

Ausleger 52,5 m

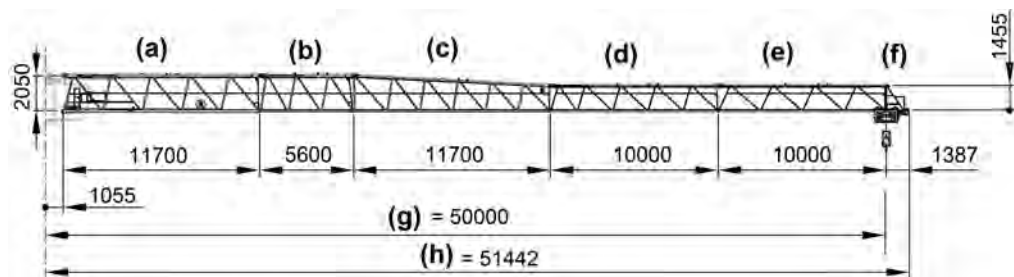


0172ECB121 - 52,5 m

Fig. 220: Anordnung Auslegerteile für 52,5 m Ausleger, 172 EC-B 8

- | | |
|--|--|
| (a) Ausleger-Anlenkstück (C 067.001-611) | (f) Ausleger-Zwischenstück (C 067.001-633) |
| (b) Ausleger-Zwischenstück (C 067.001-621) | (g) Ausleger-Kopfstück (C 067.001-641) |
| (c) Ausleger-Zwischenstück (C 067.001-622) | (h) maximale Ausladung, Ausleger |
| (d) Ausleger-Zwischenstück (C 067.010-639) | (i) Drehkreis |
| (e) Ausleger-Zwischenstück (C 067.001-632) | |

Ausleger 50 m

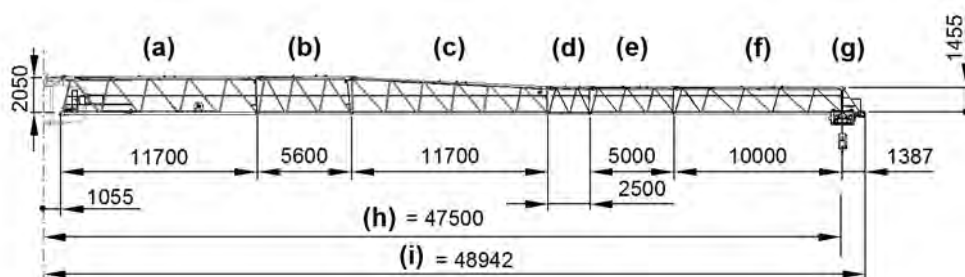


0172ECB018 - 50 m

Fig. 221: Anordnung Auslegerteile für 50 m Ausleger, 172 EC-B 8

- | | |
|--|--|
| (a) Ausleger-Anlenkstück (C 067.001-611) | (e) Ausleger-Zwischenstück (C 067.001-633) |
| (b) Ausleger-Zwischenstück (C 067.001-621) | (f) Ausleger-Kopfstück (C 067.001-641) |
| (c) Ausleger-Zwischenstück (C 067.001-622) | (g) maximale Ausladung, Ausleger |
| (d) Ausleger-Zwischenstück (C 067.001-632) | (h) Drehkreis |

Ausleger 47,5 m



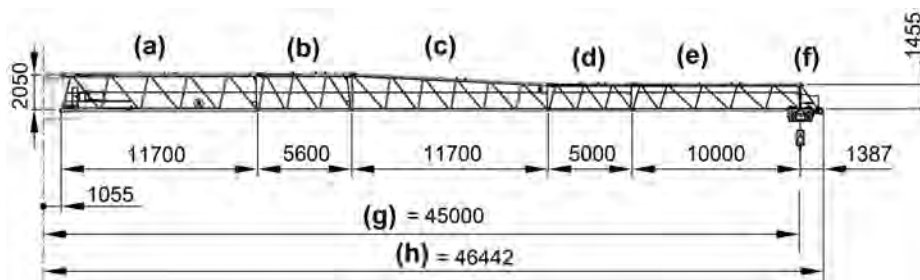
0172ECB122 - 47,5 m

Fig. 222: Anordnung Auslegerteile für 47,5 m Ausleger, 172 EC-B 8

- | | |
|--|--|
| (a) Ausleger-Anlenkstück (C 067.001-611) | (f) Ausleger-Zwischenstück (C 067.001-632) |
| (b) Ausleger-Zwischenstück (C 067.001-621) | (g) Ausleger-Kopfstück (C 067.001-641) |
| (c) Ausleger-Zwischenstück (C 067.001-622) | (h) maximale Ausladung, Ausleger |
| (d) Ausleger-Zwischenstück (C 067.010-639) | (i) Drehkreis |
| (e) Ausleger-Zwischenstück (C 067.001-631) | |

LBC//2017

Ausleger 45 m

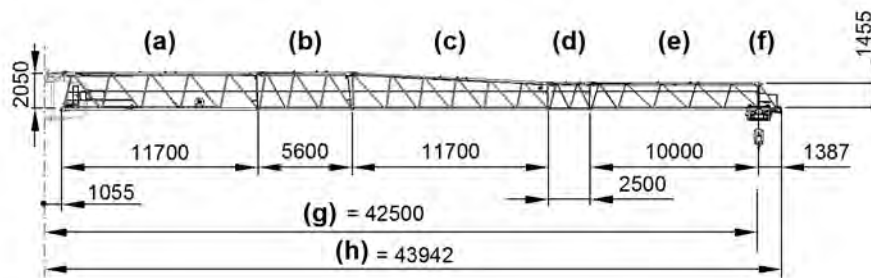


0172ECB020 - 45 m

Fig. 223: Anordnung Auslegerteile für 45 m Ausleger, 172 EC-B 8

- | | |
|--|--|
| (a) Ausleger-Anlenkstück (C 067.001-611) | (e) Ausleger-Zwischenstück (C 067.001-632) |
| (b) Ausleger-Zwischenstück (C 067.001-621) | (f) Ausleger-Kopfstück (C 067.001-641) |
| (c) Ausleger-Zwischenstück (C 067.001-622) | (g) maximale Ausladung, Ausleger |
| (d) Ausleger-Zwischenstück (C 067.001-631) | (h) Drehkreis |

Ausleger 42,5 m

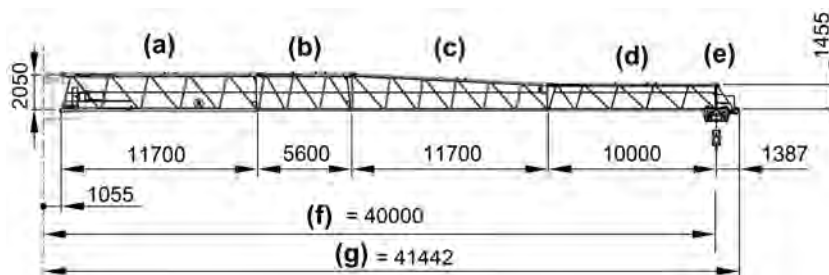


0172ECB123 - 42,5 m

Fig. 224: Anordnung Auslegerteile für 42,5 m Ausleger, 172 EC-B 8

- | | |
|--|--|
| (a) Ausleger-Anlenkstück (C 067.001-611) | (e) Ausleger-Zwischenstück (C 067.001-632) |
| (b) Ausleger-Zwischenstück (C 067.001-621) | (f) Ausleger-Kopfstück (C 067.001-641) |
| (c) Ausleger-Zwischenstück (C 067.001-622) | (g) maximale Ausladung, Ausleger |
| (d) Ausleger-Zwischenstück (C 067.010-639) | (h) Drehkreis |

Ausleger 40 m

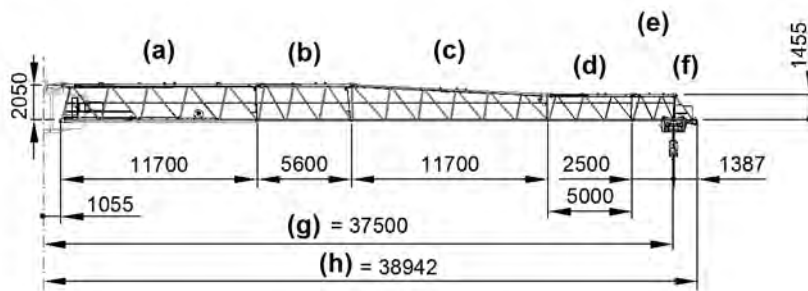


0172ECB022 - 40 m

Fig. 225: Anordnung Auslegerteile für 40 m Ausleger, 172 EC-B 8

- | | |
|--|--|
| (a) Ausleger-Anlenkstück (C 067.001-611) | (e) Ausleger-Kopfstück (C 067.001-641) |
| (b) Ausleger-Zwischenstück (C 067.001-621) | (f) maximale Ausladung, Ausleger |
| (c) Ausleger-Zwischenstück (C 067.001-622) | (g) Drehkreis |
| (d) Ausleger-Zwischenstück (C 067.001-632) | |

Ausleger 37,5 m

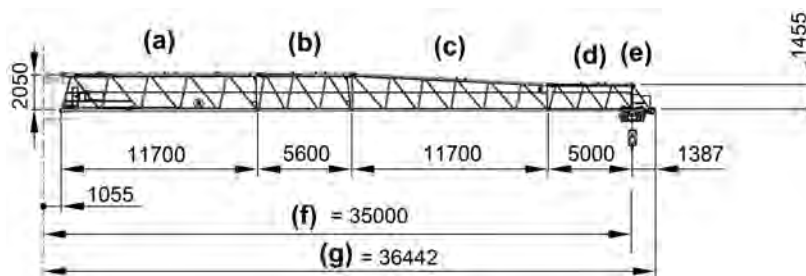


0172ECB124 - 37,5 m

Fig. 226: Anordnung Auslegerteile für 37,5 m Ausleger, 172 EC-B 8

- | | |
|--|--|
| (a) Ausleger-Anlenkstück (C 067.001-611) | (e) Ausleger-Zwischenstück (C 067.010-639) |
| (b) Ausleger-Zwischenstück (C 067.001-621) | (f) Ausleger-Kopfstück (C 067.001-641) |
| (c) Ausleger-Zwischenstück (C 067.001-622) | (g) maximale Ausladung, Ausleger |
| (d) Ausleger-Zwischenstück (C 067.001-631) | (h) Drehkreis |

Ausleger 35 m



0172ECB024 - 35 m

Fig. 227: Anordnung Auslegerteile für 35 m Ausleger, 172 EC-B 8

- | | |
|--|--|
| (a) Ausleger-Anlenkstück (C 067.001-611) | (e) Ausleger-Kopfstück (C 067.001-641) |
| (b) Ausleger-Zwischenstück (C 067.001-621) | (f) maximale Ausladung, Ausleger |
| (c) Ausleger-Zwischenstück (C 067.001-622) | (g) Drehkreis |
| (d) Ausleger-Zwischenstück (C 067.001-631) | |

Ausleger 32,5 m

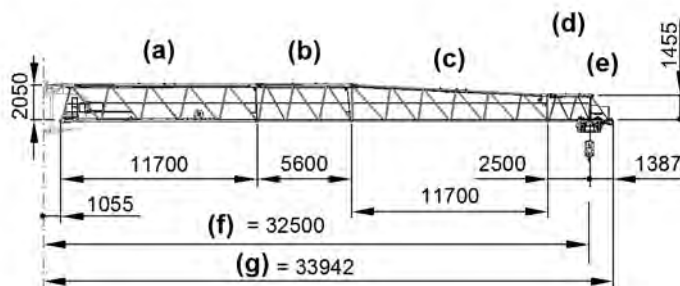
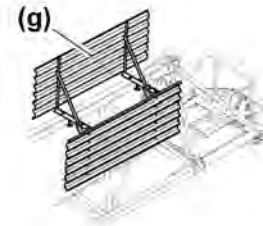
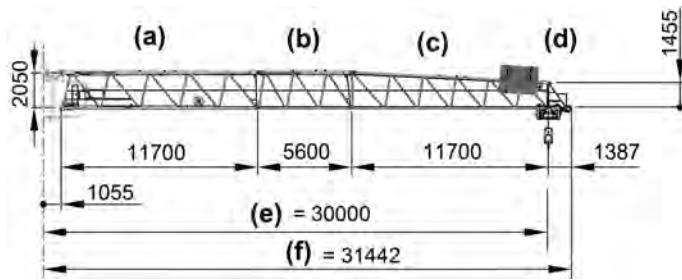
0172ECB125 - 32,5 m
LBC//2017

Fig. 228: Anordnung Auslegerteile für 32,5 m Ausleger, 172 EC-B 8

- | | |
|--|--|
| (a) Ausleger-Anlenkstück (C 067.001-611) | (e) Ausleger-Kopfstück (C 067.001-641) |
| (b) Ausleger-Zwischenstück (C 067.001-621) | (f) maximale Ausladung, Ausleger |
| (c) Ausleger-Zwischenstück (C 067.001-622) | (g) Drehkreis |
| (d) Ausleger-Zwischenstück (C 067.010-639) | |

Ausleger 30 m

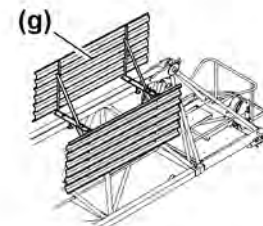
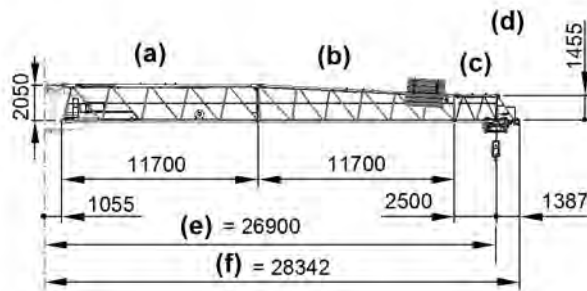


0172ECB026 - 30 m

Fig. 229: Anordnung Auslegerteile für 30 m Ausleger, 172 EC-B 8

- | | |
|--|---|
| (a) Ausleger-Anlenkstück (C 067.001-611) | (e) maximale Ausladung, Ausleger |
| (b) Ausleger-Zwischenstück (C 067.001-621) | (f) Drehkreis |
| (c) Ausleger-Zwischenstück (C 067.001-622) | (g) Windfläche in Auslegerspitze (ca. 4,50 m ² - 1x 9390 995 01) |
| (d) Ausleger-Kopfstück (C 067.001-641) | |

Ausleger 26,9 m

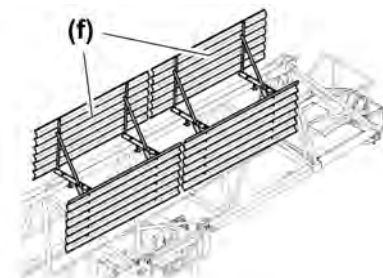
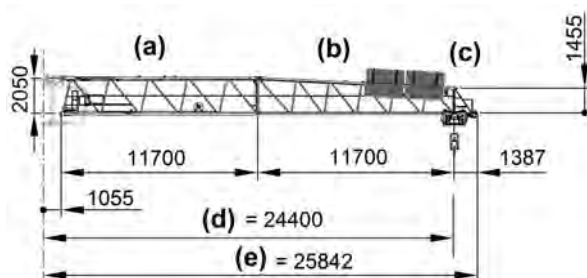


0172ECB126 - 26,9 m

Fig. 230: Anordnung Auslegerteile für 26,9 m Ausleger, 172 EC-B 8

- | | |
|--|---|
| (a) Ausleger-Anlenkstück (C 067.001-611) | (e) maximale Ausladung, Ausleger |
| (b) Ausleger-Zwischenstück (C 067.001-622) | (f) Drehkreis |
| (c) Ausleger-Zwischenstück (C 067.010-639) | (g) Windfläche in Auslegerspitze (ca. 4,50 m ² - 1x 9390 995 01) |
| (d) Ausleger-Kopfstück (C 067.001-641) | |

Ausleger 24,4 m



0172ECB028 - 24,4 m

Fig. 231: Anordnung Auslegerteile für 24,4 m Ausleger, 172 EC-B 8

- | | |
|--|---|
| (a) Ausleger-Anlenkstück (C 067.001-611) | (d) maximale Ausladung, Ausleger |
| (b) Ausleger-Zwischenstück (C 067.001-622) | (e) Drehkreis |
| (c) Ausleger-Kopfstück (C 067.001-641) | (f) Windfläche in Auslegerspitze (ca. 9,00 m ² - 2x 9390 995 01) |

LBC//2017-10-10/de