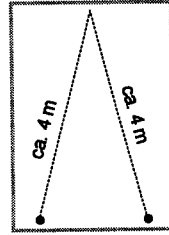
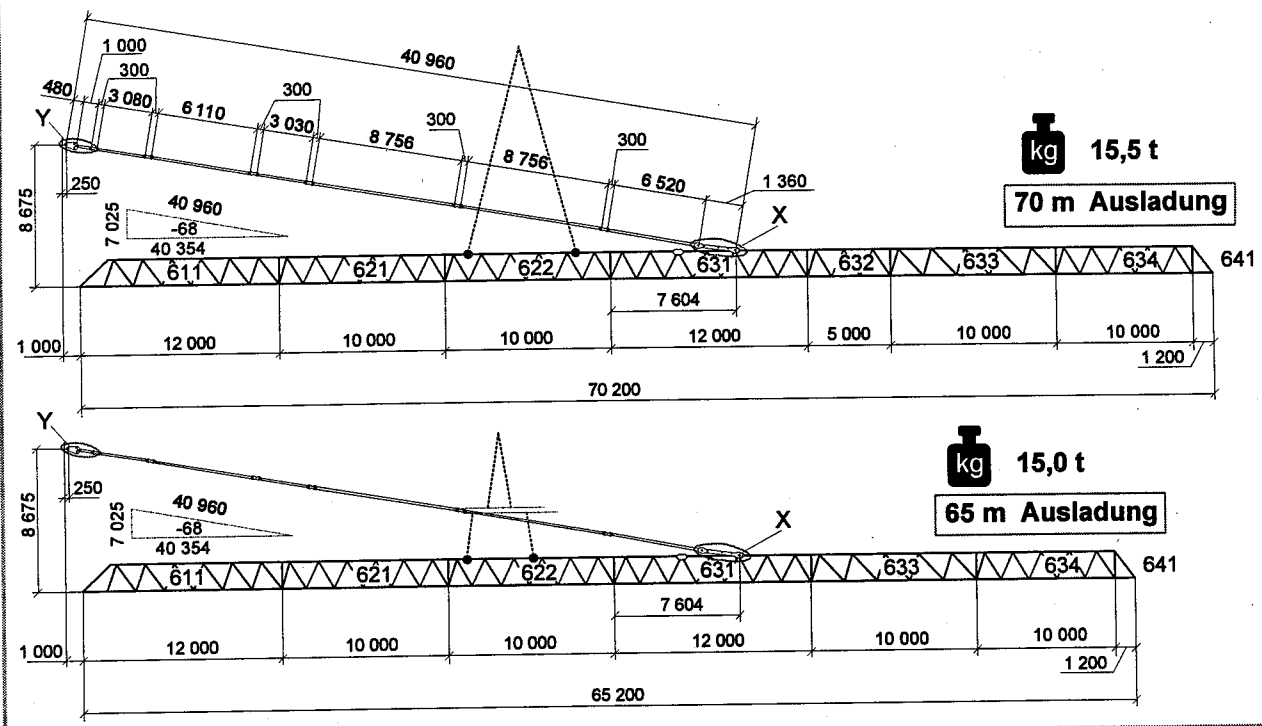


**Montage: Auslegerabspannung und Anschlagpunkte**

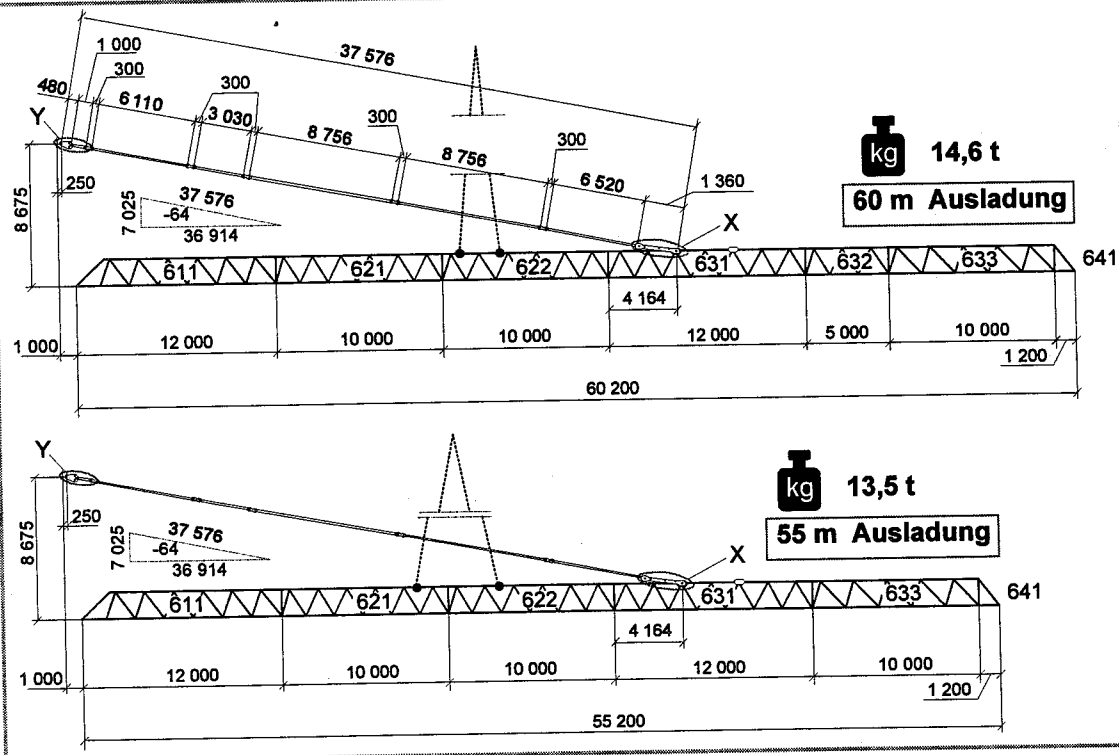
Blatt 1 von 3  
Einzelheiten siehe Blatt 3



**Zeichnungs-Nr. C 051.001 - 812.400, Bestell-Nr. 9581 686 01**

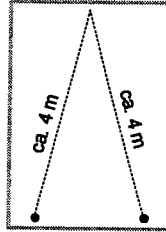


**Zeichnungs-Nr. C 051.001 - 812.300, Bestell-Nr. 9581 684 01**

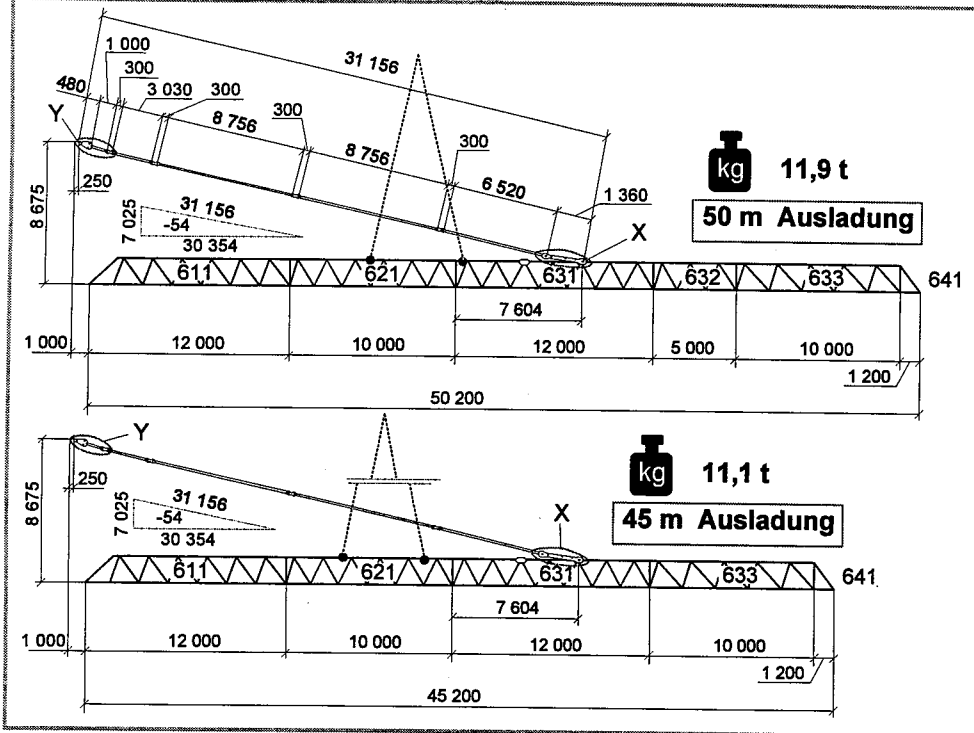


**Montage: Auslegerabspannung und Anschlagpunkte**

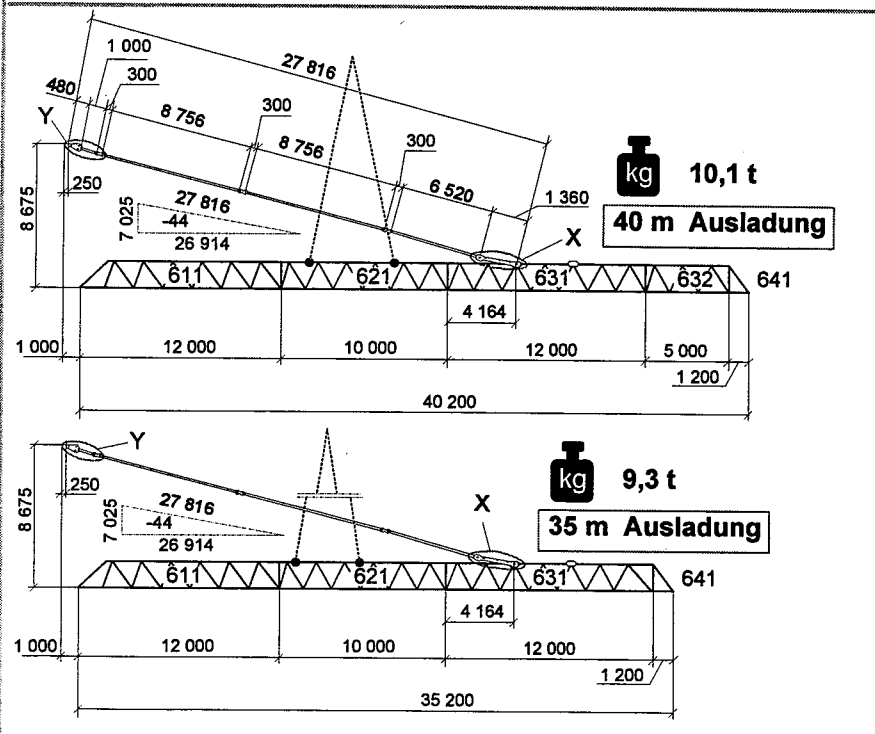
Blatt 2 von 3  
Einzelheiten siehe Blatt 3



**Zeichnungs-Nr. C 051.001 - 812.200, Bestell-Nr. 9581 682 01**



**Zeichnungs-Nr. C 051.001 - 812.100, Bestell-Nr. 9581 673 01**

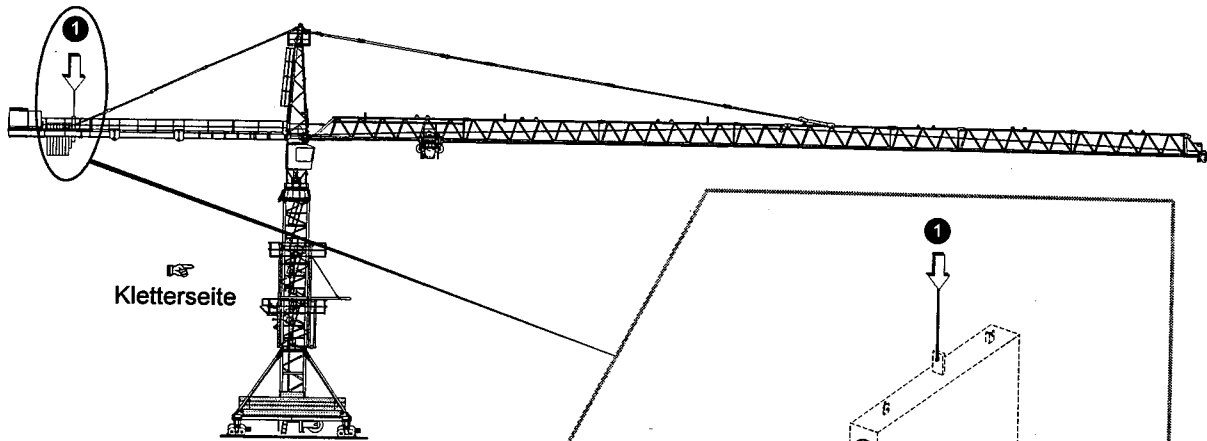


Montage: Gegenballast

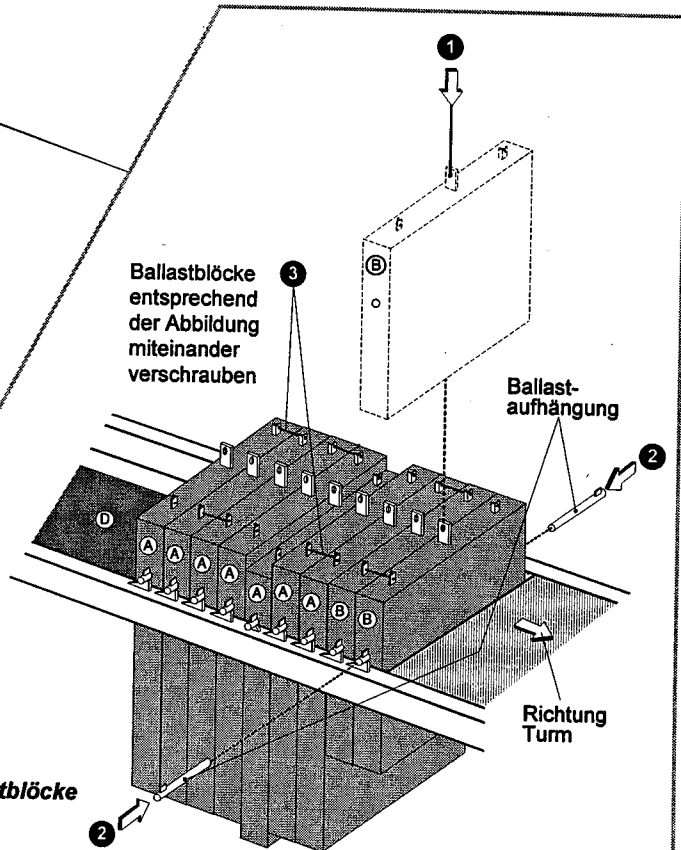
Unterwagen 6 m Spur



Die Ballastblöcke von hinten nach vorne (zum Turm hin) einsetzen !



Kletterseite



Beispiel zur Anordnung der Gegenballastblöcke für 70 m Ausladung des Auslegers Hubwerksgruppe 2, WiW 65 kW

Gegenballast: 7xA + 2xB + 1xD

Zusätzliche Informationen über die Ballastblöcke siehe Kapitel 2 S.S. 2-92 - 2-95 !

Ausladung (m)	Drehkreisradius des Gegenauslegers (m)	Hubwerksgruppe 1 45 kW	Hubwerksgruppe 2 65 kW
		WiW 260 JX 428	WiW 280 JX 423 WiW 280 JX 434
25	17,7	3xA + 1xD = 9 150 kg	3xA + 1xD = 9 150 kg
30		3xA + 2xB + 1xD = 12 050 kg	4xA + 1xD = 11 400 kg
35		5xA + 1xB + 1xD = 15 100 kg	4xA + 2xB + 1xD = 14 300 kg
40		7xA + 1xD = 18 150 kg	6xA + 1xB + 1xD = 17 350 kg
45		7xA + 1xB + 1xD = 19 600 kg	6xA + 2xB + 1xD = 18 800 kg
50		9xA + 1xD = 22 650 kg	8xA + 1xB + 1xD = 21 850 kg
55	22,7	5xA + 2xB + 1xD = 16 550 kg	6xA + 1xD = 15 900 kg
60		6xA + 2xB + 1xD = 18 800 kg	7xA + 1xD = 18 150 kg
65		7xA + 1xB + 1xD = 19 600 kg	6xA + 2xB + 1xD = 18 800 kg
70		8xA + 1xB + 1xD = 21 850 kg	7xA + 2xB + 1xD = 21 050 kg