

- 30 m
- 24,4 m

Die Zeichnungs- und Ident-Nummern der Auslegerteile sind an den entsprechenden Teilen eingestanzt.

### 6.8.3 Anordnung Auslegerteile für Ausleger

#### Ausleger 60 m

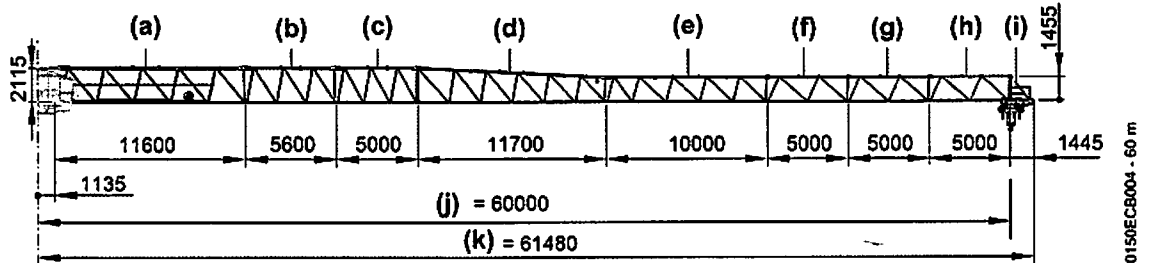


Fig. 174: Anordnung Auslegerteile für 60 m Ausleger

- |                                       |  |
|---------------------------------------|--|
| (a) Anlenkstück (C 073.071-611.111)   | (g) Zwischenstück (C 073.071-633.111)      |
| (b) Zwischenstück (C 073.071-621.111) | (h) Zwischenstück (C 073.071-634.111)      |
| (c) Zwischenstück (C 073.071-622.111) | (i) Ausleger-Kopfstück (C 073.070-641.111) |
| (d) Zwischenstück (C 073.071-623.111) | (j) maximale Ausladung, Ausleger           |
| (e) Zwischenstück (C 073.071-631.111) | (k) Auslegerlänge                          |
| (f) Zwischenstück (C 073.071-632.111) |  |

#### Ausleger 55 m

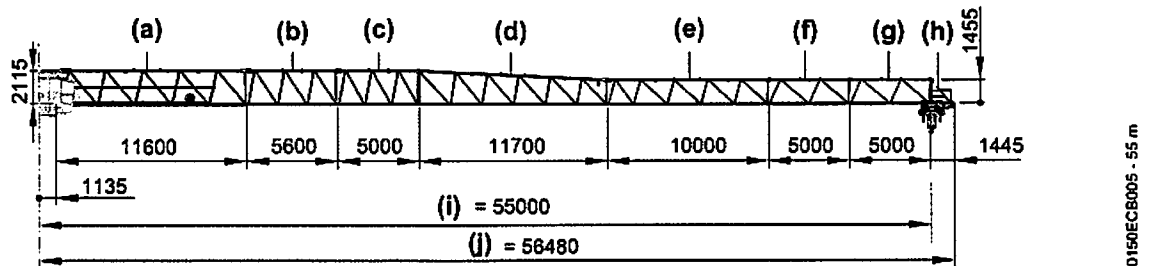
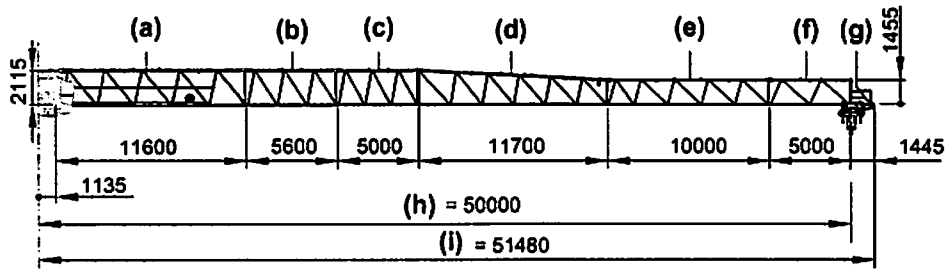


Fig. 175: Anordnung Auslegerteile für 55 m Ausleger

- |                                       |  |
|---------------------------------------|--|
| (a) Anlenkstück (C 073.071-611.111)   | (f) Zwischenstück (C 073.071-632.111)      |
| (b) Zwischenstück (C 073.071-621.111) | (g) Zwischenstück (C 073.071-633.111)      |
| (c) Zwischenstück (C 073.071-622.111) | (h) Ausleger-Kopfstück (C 073.070-641.111) |
| (d) Zwischenstück (C 073.071-623.111) | (i) maximale Ausladung, Ausleger           |
| (e) Zwischenstück (C 073.071-631.111) | (j) Auslegerlänge                          |

LIM//2016-02-11/06

## Ausleger 50 m

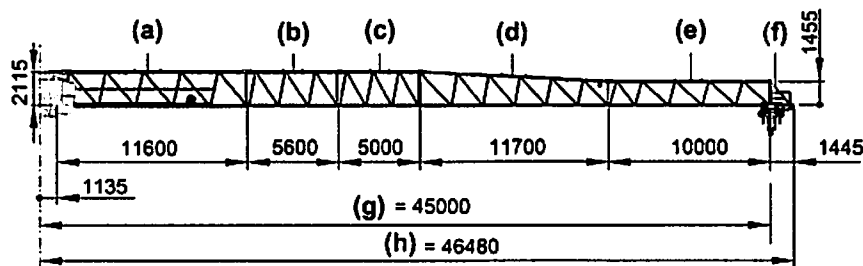


0150ECB006 - 50 m

Fig. 176: Anordnung Auslegerteile für 50 m Ausleger

- |                                       |  |
|---------------------------------------|--|
| (a) Anlenkstück (C 073.071-611.111)   | (f) Zwischenstück (C 073.071-632.111)      |
| (b) Zwischenstück (C 073.071-621.111) | (g) Ausleger-Kopfstück (C 073.070-641.111) |
| (c) Zwischenstück (C 073.071-622.111) | (h) maximale Ausladung, Ausleger           |
| (d) Zwischenstück (C 073.071-623.111) | (i) Auslegerlänge                          |
| (e) Zwischenstück (C 073.071-631.111) |  |

## Ausleger 45 m

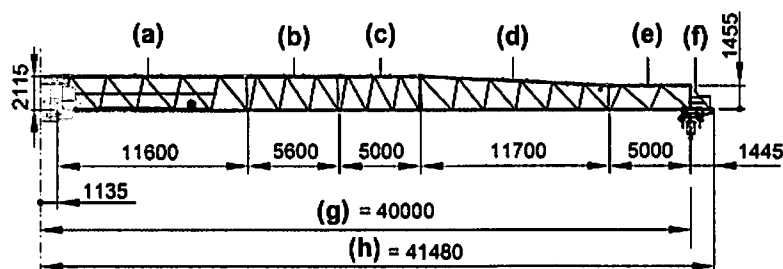


0150ECB007 - 45 m

Fig. 177: Anordnung Auslegerteile für 45 m Ausleger

- |                                       |  |
|---------------------------------------|--|
| (a) Anlenkstück (C 073.071-611.111)   | (e) Zwischenstück (C 073.071-631.111)      |
| (b) Zwischenstück (C 073.071-621.111) | (f) Ausleger-Kopfstück (C 073.070-641.111) |
| (c) Zwischenstück (C 073.071-622.111) | (g) maximale Ausladung, Ausleger           |
| (d) Zwischenstück (C 073.071-623.111) | (h) Auslegerlänge                          |

## Ausleger 40 m



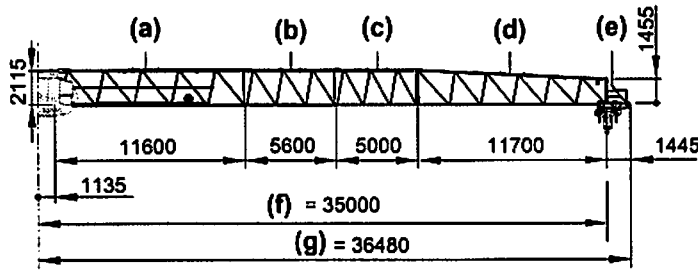
0150ECB008 - 40 m

Fig. 178: Anordnung Auslegerteile für 40 m Ausleger

- |                                       |  |
|---------------------------------------|--|
| (a) Anlenkstück (C 073.071-611.111)   | (e) Zwischenstück (C 073.071-632.111)      |
| (b) Zwischenstück (C 073.071-621.111) | (f) Ausleger-Kopfstück (C 073.070-641.111) |
| (c) Zwischenstück (C 073.071-622.111) | (g) maximale Ausladung, Ausleger           |
| (d) Zwischenstück (C 073.071-623.111) | (h) Auslegerlänge                          |

LIM/2016-02-11/08

### Ausleger 35 m

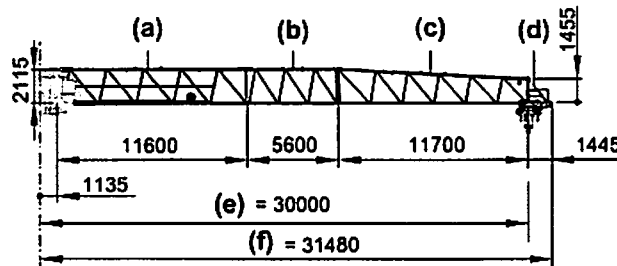


0150ECB009 - 35 m

Fig. 179: Anordnung Auslegerteile für 35 m Ausleger

- |                                       |  |
|---------------------------------------|--|
| (a) Anlenkstück (C 073.071-611.111)   | (e) Ausleger-Kopfstück (C 073.070-641.111) |
| (b) Zwischenstück (C 073.071-621.111) | (f) maximale Ausladung, Ausleger           |
| (c) Zwischenstück (C 073.071-622.111) | (g) Auslegerlänge                          |
| (d) Zwischenstück (C 073.071-623.111) |  |

### Ausleger 30 m

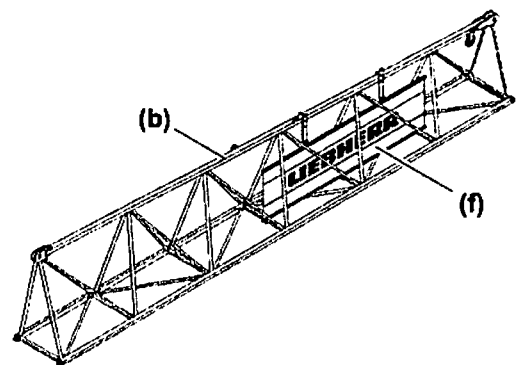
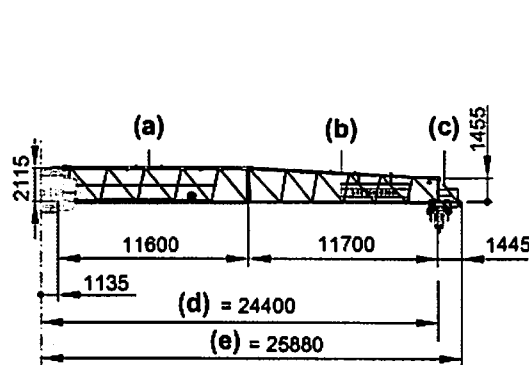


0150ECB010 - 30 m

Fig. 180: Anordnung Auslegerteile für 30 m Ausleger

- |                                       |  |
|---------------------------------------|--|
| (a) Anlenkstück (C 073.071-611.111)   | (d) Ausleger-Kopfstück (C 073.070-641.111) |
| (b) Zwischenstück (C 073.071-621.111) | (e) maximale Ausladung, Ausleger           |
| (c) Zwischenstück (C 073.071-623.111) | (f) Auslegerlänge                          |

### Ausleger 24,4 m



0150ECB011 - 24,4 m

Fig. 181: Anordnung Auslegerteile für 24,4 m Ausleger

- |  |                                    |
|--|------------------------------------|
| (a) Anlenkstück (C 073.071-611.111)        | (d) maximale Ausladung, Ausleger   |
| (b) Zwischenstück (C 073.071-623.111)      | (e) Auslegerlänge                  |
| (c) Ausleger-Kopfstück (C 073.070-641.111) | (f) Windfläche (C 073.070-685.100) |

LIM/2016-02-11/66

### 6.8.4 Position der Ausladungsschilder

#### Ausleger 60 m

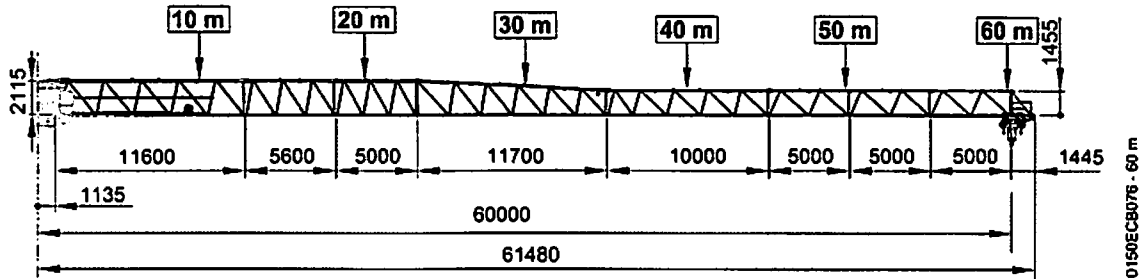


Fig. 182: Position der Ausladungsschilder für Ausleger 60 m

0150ECB076 - 60 m

#### Ausleger 55 m

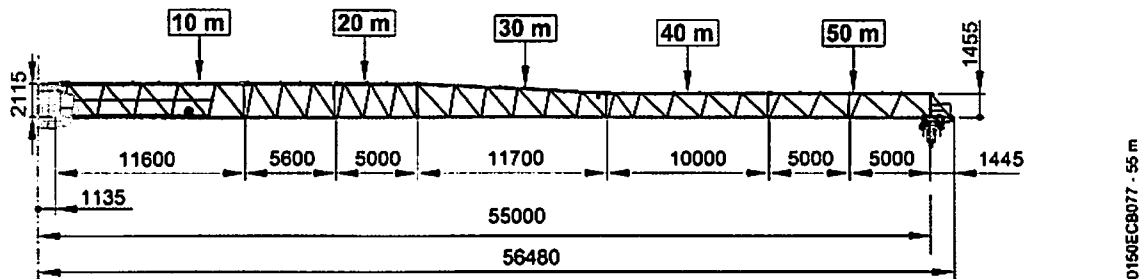


Fig. 183: Position der Ausladungsschilder für Ausleger 55 m

0150ECB077 - 55 m

#### Ausleger 50 m

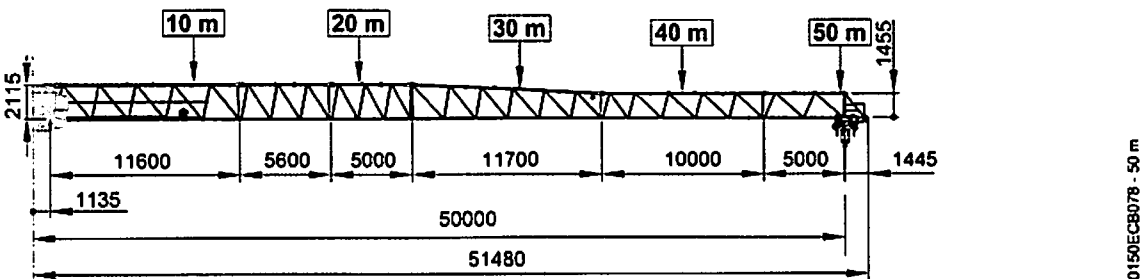


Fig. 184: Position der Ausladungsschilder für Ausleger 50 m

0150ECB078 - 50 m

LIM/2016-02-11/06

### Ausleger 45 m

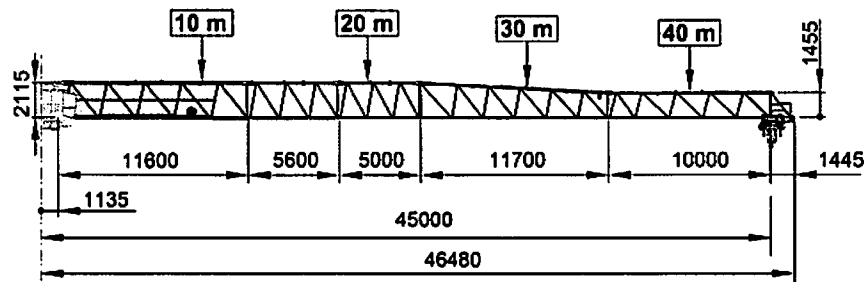


Fig. 185: Position der Ausladungsschilder für Ausleger 45 m

0150ECB079 - 45 m

### Ausleger 40 m

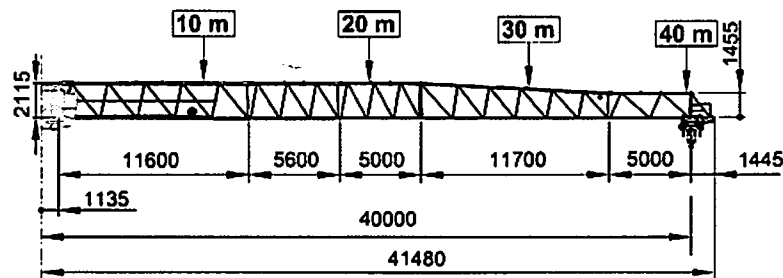


Fig. 186: Position der Ausladungsschilder für Ausleger 40 m

0150ECB080 - 40 m

### Ausleger 35 m

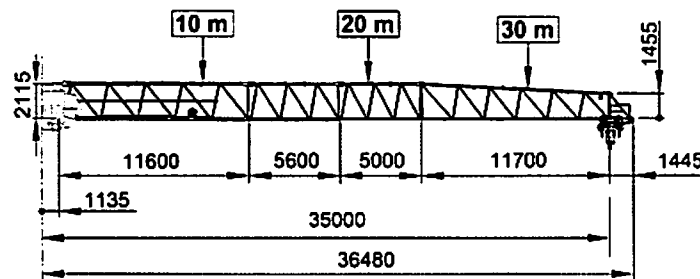


Fig. 187: Position der Ausladungsschilder für Ausleger 35 m

0150ECB081 - 35 m

### Ausleger 30 m

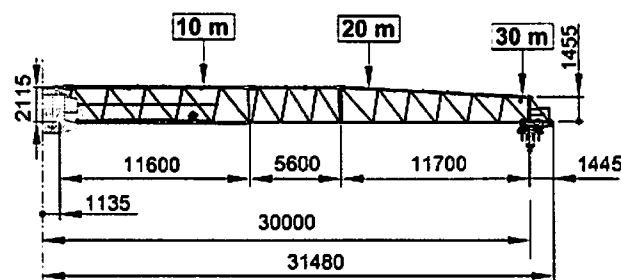


Fig. 188: Position der Ausladungsschilder für Ausleger 30 m

0150ECB082 - 30 m

LJM/2016-02-11/06

### Ausleger 24,4 m

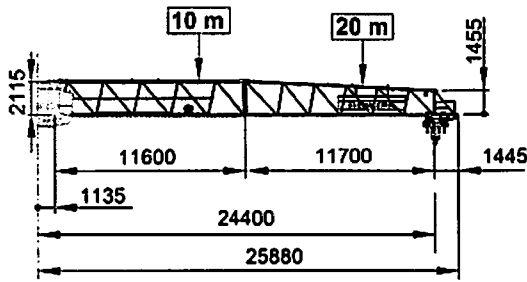


Fig. 189: Position der Ausladungsschilder für Ausleger 24,4 m

0150ECB083 - 24,4 m

## 6.8.5 Position der Traglastschilder

### Ausleger 60 m

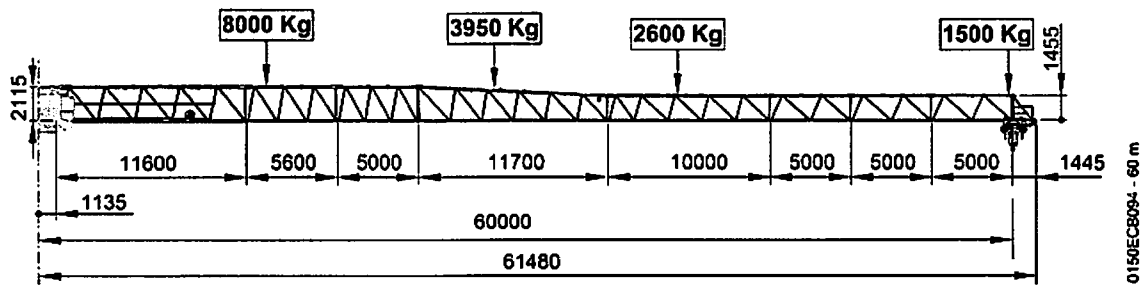


Fig. 190: Position der Traglastschilder für Ausleger 60 m

0150ECB094 - 60 m

### Ausleger 55 m

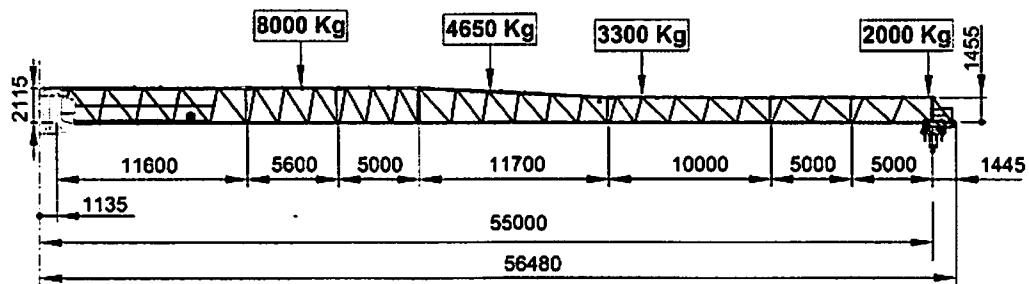
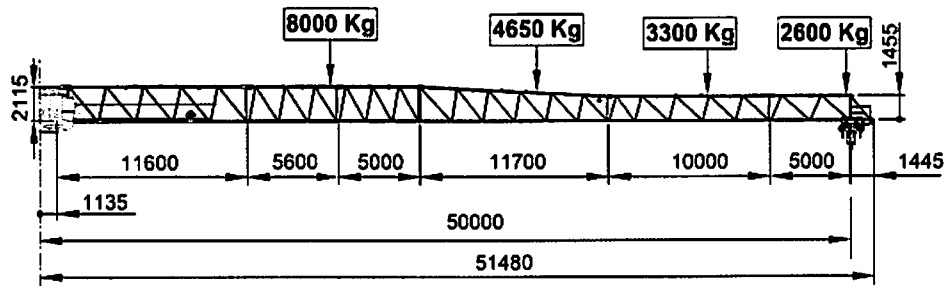


Fig. 191: Position der Traglastschilder für Ausleger 55 m

0150ECB095 - 55 m

LJM/2016-02-1186

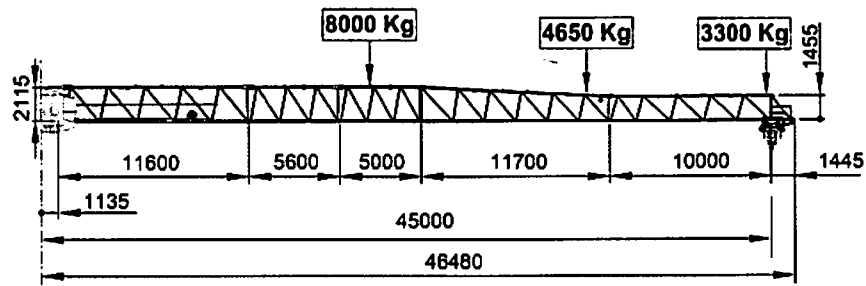
### Ausleger 50 m



0150ECB096 - 50 m

Fig. 192: Position der Traglastschilder für Ausleger 50 m

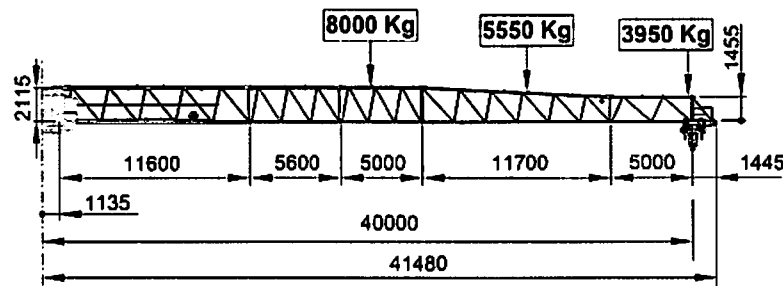
### Ausleger 45 m



0150ECB097 - 45 m

Fig. 193: Position der Traglastschilder für Ausleger 45 m

### Ausleger 40 m



0150ECB098 - 40 m

Fig. 194: Position der Traglastschilder für Ausleger 40 m

LIM//2016-02-11/06

## Ausleger 35 m

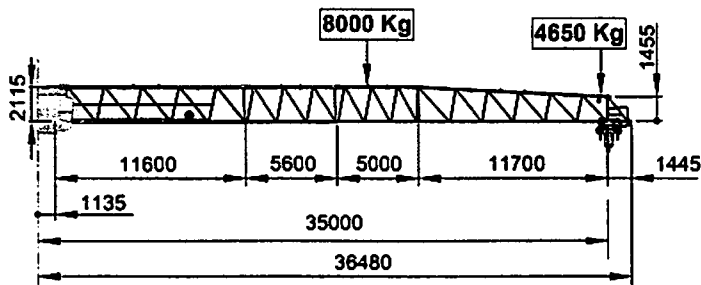


Fig. 195: Position der Traglastschilder für Ausleger 35 m

0150ECB099 - 35 m

## Ausleger 30 m

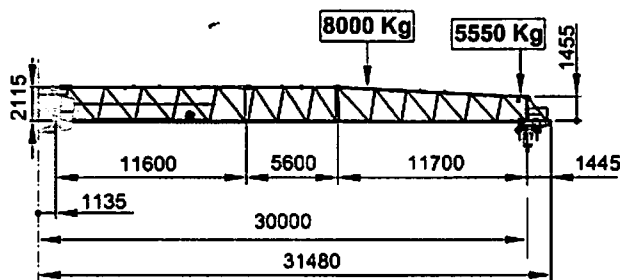


Fig. 196: Position der Traglastschilder für Ausleger 30 m

0150ECB100 - 30 m

## Ausleger 24,4 m

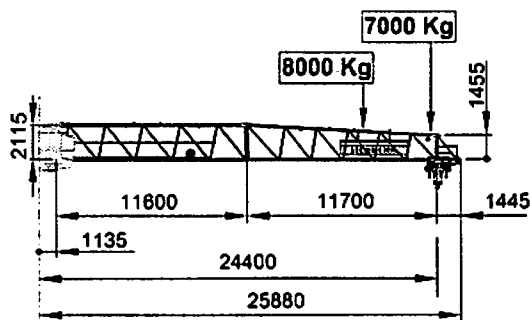


Fig. 197: Position der Traglastschilder für Ausleger 24,4 m

0150ECB101 - 24,4 m

### 6.8.6 Ausleger vormontieren



#### WARNUNG

Unsachgemäßes Kombinieren der Auslegerteile kann zu Unfällen führen!

- Auslegerteile gemäß den vorgegebenen Zeichnungs- und Ident-Nummern für eine bestimmte Auslegerlänge dieses Krantyps anordnen, verbolzen und sichern.

LIM/17016-02-11/06