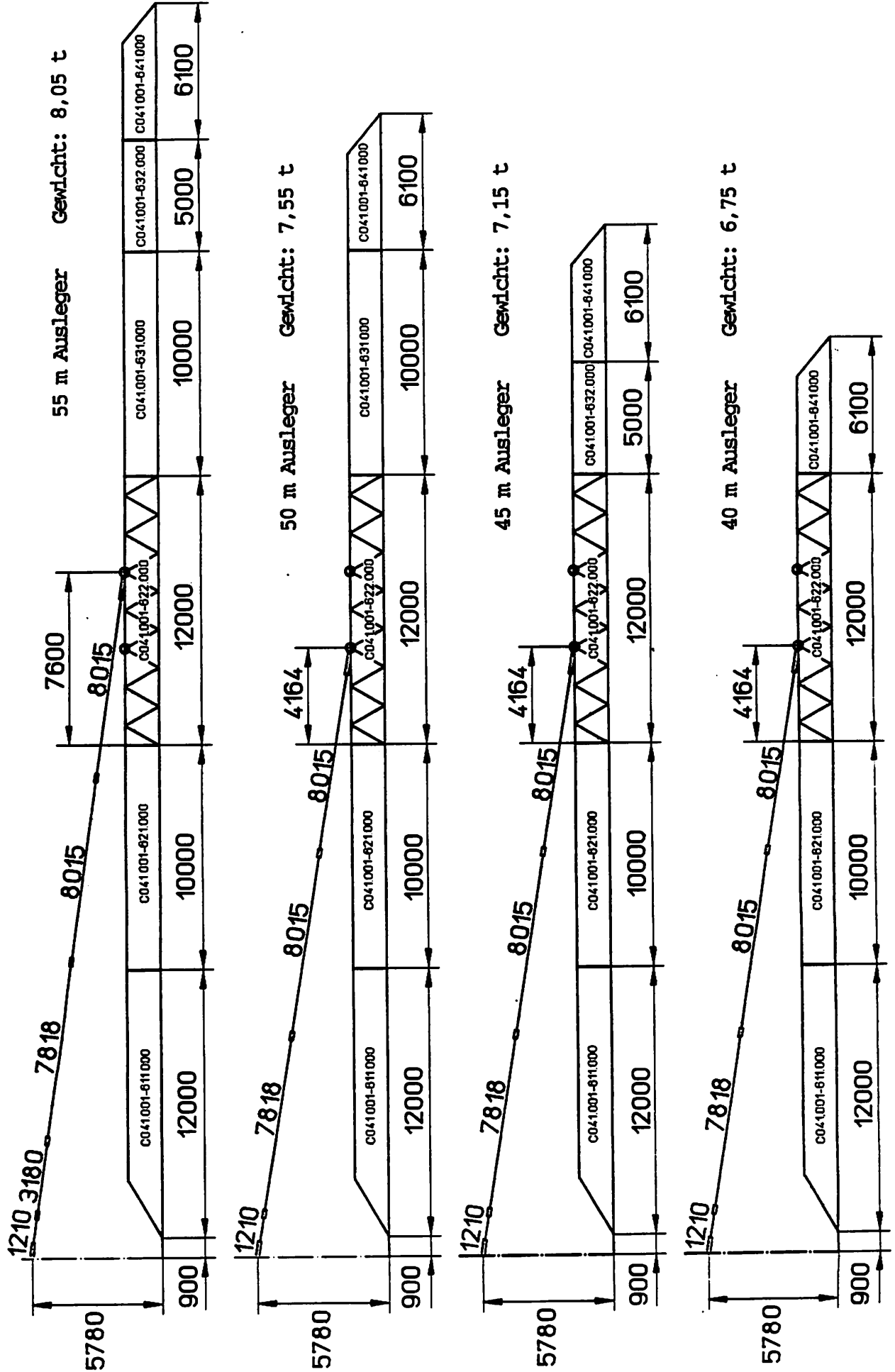
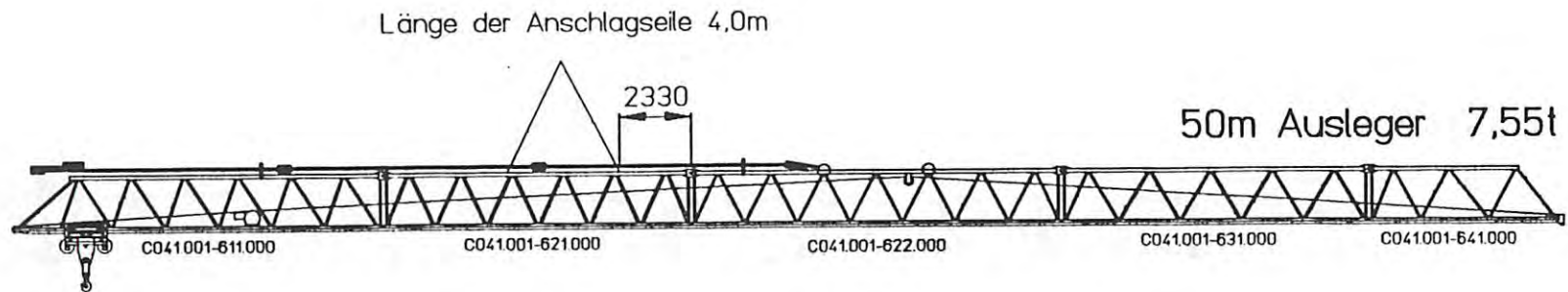
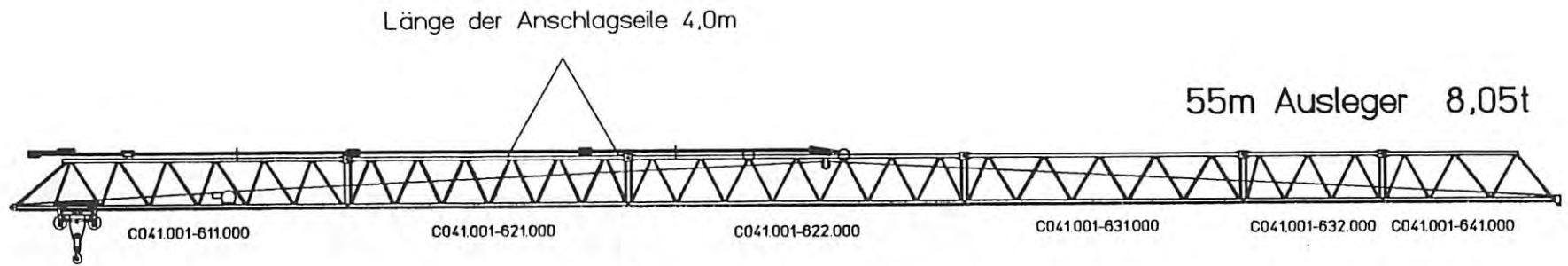


ANORDNUNG: AUSLEGERZWISCHENSTÜCKE, AUSLEGERABSPANNUNG UND FESTPUNKTE DER AUSLEGERABSPANNUNG BEI DEN VERSCHIEDENEN AUSLEGERLÄNGEN

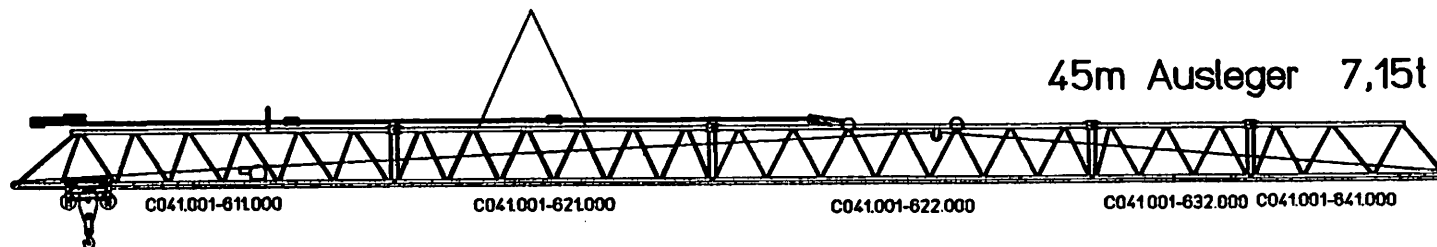


ANSCHLAGPUNKTE UND GEWICHTE FÜR AUSLEGER, Blatt 1 von 2



ANSCHLAGPUNKTE UND GEWICHTE FÜR AUSLEGER, Blatt 2 von 2

Länge der Anschlagseite 4,0m



Länge der Anschlagseite 4,0m

