



Ausleger komplett

Jib / Flèche

Auslegerabspannung 35 / 40 m Jib suspension Haubanage de flèche	G 1
Auslegerabspannung 45 / 50 m Jib suspension Haubanage de flèche	G 3
Auslegerabspannung 55 / 60 m Jib suspension Haubanage de flèche	G 5
Auslegerabspannung 65 / 70 m Jib suspension Haubanage de flèche	G 7
Auslegerabspannung 30 m Jib suspension Haubanage de flèche	G 9
Windfahne für 30 m Ausleger Wind sail for 30 m jib Panneau de mise au vent pour flèche de 30 m	G 10
Auslegerabspannung 25 m Jib suspension Haubanage de flèche	G 11
Windfahne für 25 m Ausleger Wind sail for 25 m jib Panneau de mise au vent pour flèche de 25 m	G 12
Ausleger-Anlenkstück Jib pivoting section Pied de flèche	G 13
Elektroinstallation Ausleger Electric installation, jib Installation électrique, flèche	G 16

Auslegerzwischenstück 10,00 m Intermediate jib section Élément intermédiaire de flèche	G 18
Auslegerzwischenstück 10,00 m Intermediate jib section Élément intermédiaire de flèche	G 19
Auslegerzwischenstück 12,00 m Intermediate jib section Élément intermédiaire de flèche	G 20
Auslegeraufhängung Jib suspension Suspension de flèche	G 22
Auslegerzwischenstück 5,00 m Intermediate jib section Élément intermédiaire de flèche	G 23
Auslegerzwischenstück 10,00 m Intermediate jib section Élément intermédiaire de flèche	G 24
Auslegerzwischenstück 10,00 m Intermediate jib section Élément intermédiaire de flèche	G 25
Auslegerkopfstück Jib head section Pointe de flèche	G 26
Drallfänger Twist compensator Dispositif antigiratoire	G 29
Fahrkorb komplett Maintenance cage cpl. Nacelle d'entretien cpl.	G 30
Katzfahrwerk KAW 180 KX 021 Trolley travel gear Mécanisme de distribution	G 32
Endschalter - Katzfahrwerk Limit switch - trolley travel gear Interrupteur de fin de course - mécanisme de distribution	G 35
Katzfahrwerk-Getriebe Travel gearbox Réducteur du mécanisme de distribution	G 36
Motor Motor Moteur	G 39
Federkraftbremse Spring-loaded brake Frein à ressort	G 42

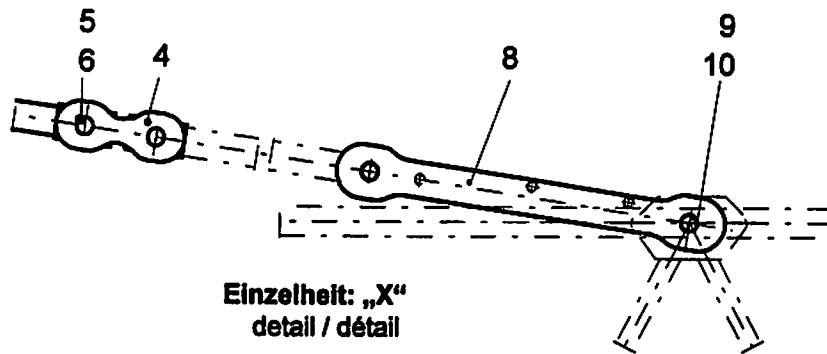
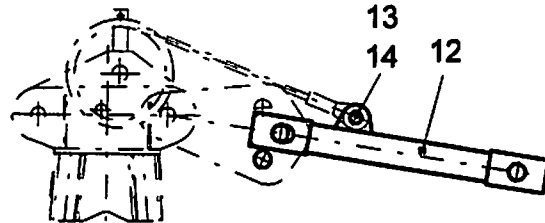
Laufkatze 12 t	G 46
Trolley	
Chariot de distribution	
Spannvorrichtung	G 49
Tensioning device	
Dispositif tendeur	
Lasthaken	G 51
Load hook	
Crochet de levage	

Auslegerabspannung 35 / 40 m
Jib suspension /
Haubanage de flèche

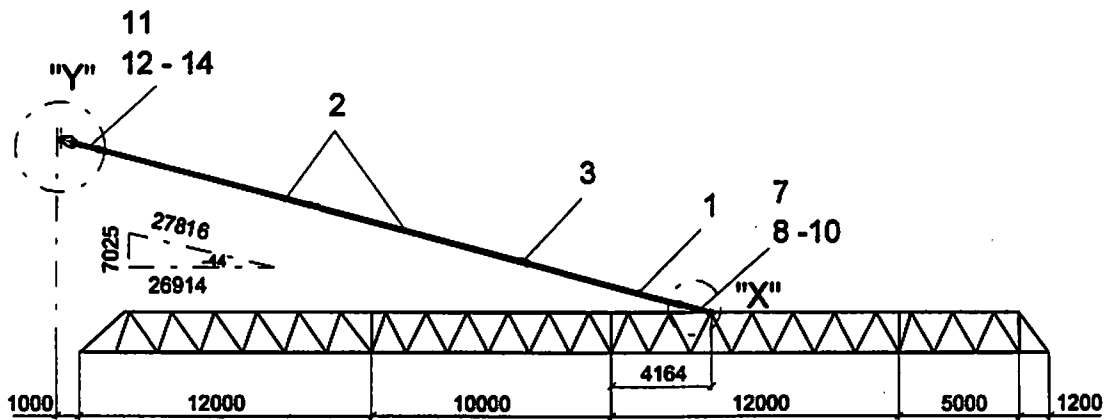
Bestell-Nr. : 9581 673 01
order no.
no. de comm.

Zeichnungs-Nr. : C 051.001 - 812.100
drawing no.
plan no.

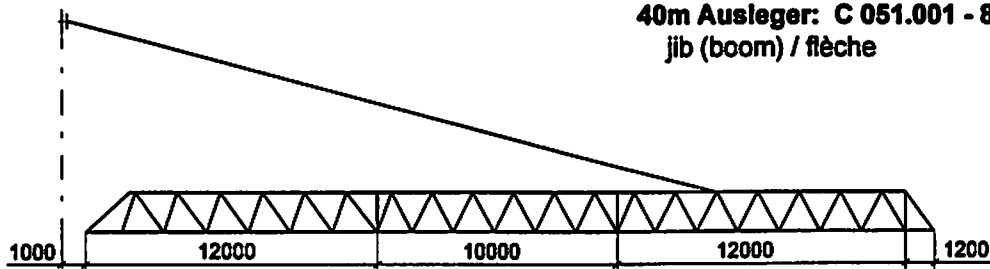
Einzelheit: „Y“
detail / détail



Einzelheit: „X“
detail / détail



40m Ausleger: C 051.001 - 812.100
jib (boom) / flèche



35m Ausleger: C 051.001 - 812.100
jib (boom) / flèche

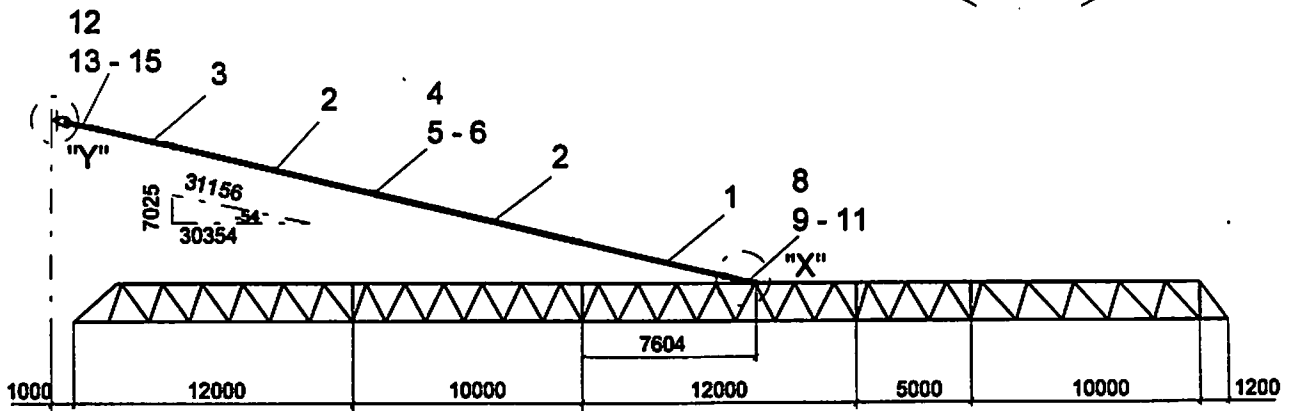
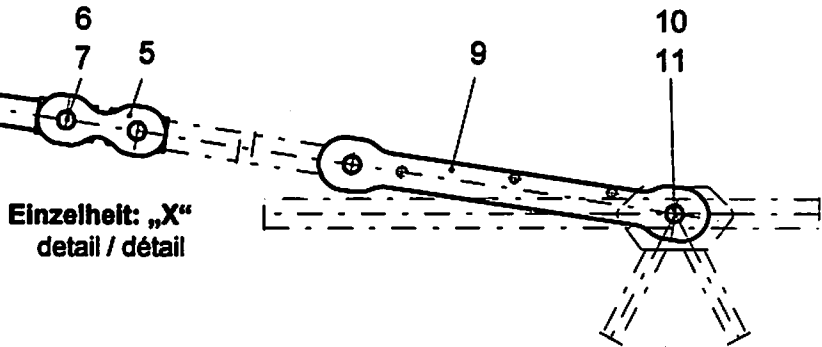
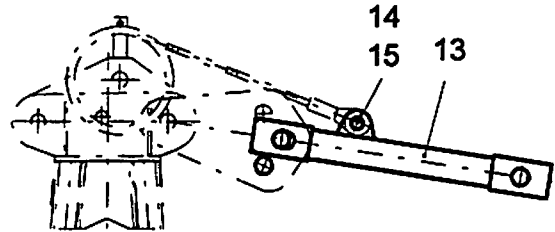
Teil-Nr. part-no. pièce de	Bestell-Nr. order no. no. de comm.	Teilbenennung designation désignation	Anz. qty. nbre	Zeichnungs-Nr. drawing no. plan no.
1	9553 848 01	Zugstange 6520 con-rod / tirant	1	C 028.006 - 812.221
2	9553 801 01	Zugstange 8756 con-rod / tirant	2	C 028.001 - 812.111
3	9581 674 01	Verbindungsflasche - Zugstange kpl. mit Teil-Nr. 4 - 6 joint plate - con-rod cpl. with parts no. 4 - 6 / éclisse de raccord - tirant cpl. avec pièces no. 4 - 6	3	C 051.001 - 812.120
4	9581 675 01	Verbindungsflasche 300 joint plate / éclisse de raccord	3	C 051.001 - 812.121
5	9975 844 01	Bolzen Form 200 pin / axe	6	BOL LN 17 - 15.57
6	4330 106 01	Splint 10x100 DIN 94 cotter pin / goupille fendue	12	
7	9581 677 01	Verbindungsflasche - Ausleger kpl. mit Teil-Nr. 8 - 10 joint plate - jib (boom) cpl., with parts no. 8 - 10 / éclisse de raccord - flèche cpl., avec pièces no. 8 - 10	1	C 051.001 - 812.130
8	9581 678 01	Verbindungsflasche 1360 joint plate / éclisse de raccord	1	C 051.001 - 812.131
9	9975 099 01	Bolzen Form 200 pin / axe	2	BOL LN 17 - 15.52
10	4330 106 01	Splint 10x100 DIN 94 cotter pin / goupille fendue	4	
11	9576 802 01	Zugstange komplett 1000 mit Teil-Nr. 12 - 14 con-rod cpl., with parts no 12 - 14 tirant cpl., avec pièces no. 12 - 14	1	C 044.001 - 812.120
12	9576 803 01	Zugstange 1000 con-rod / tirant	1	C 044.001 - 812.121
13	9710 091 01	Bolzen pin / axe	1	DRF 120.301 - 142
14	4330 103 01	Splint 10x80 DIN 94 cotter pin / goupille fendue	1	

Auslegerabspannung 45 / 50 m
Jib suspension /
Haubanage de flèche

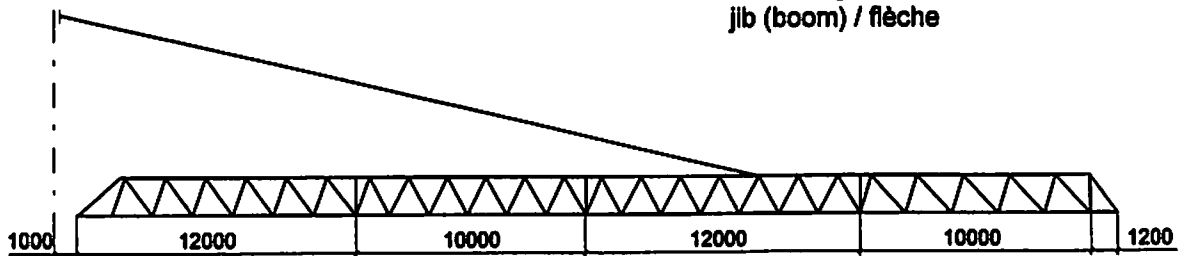
Bestell-Nr. : 9581 682 01
order no.
no. de comm.

Zeichnungs-Nr. : C 051.001 - 812.200
drawing no.
plan no.

Einzelheit: „Y“
detail / détail



50m Ausleger: C 051.001 - 812.200
jib (boom) / flèche



45m Ausleger: C 051.001 - 812.200
jib (boom) / flèche

Tell-Nr. part-no. pièce de	Bestell-Nr. order no. no. de comm.	Teilbenennung designation désignation	Anz. qty. nbre	Zeichnungs-Nr. drawing no. plan no.
1	9553 848 01	Zugstange 6520 con-rod / tirant	1	C 028.006 - 812.221
2	9553 801 01	Zugstange 8756 con-rod / tirant	2	C 028.001 - 812.111
3	9581 683 01	Zugstange 3030 con-rod / tirant	1	C 051.001 - 812.213
4	9581 674 01	Verbindungsflasche - Zugstange kpl. mit Teil-Nr. 5 - 7 joint plate - con-rod cpl. with parts no. 5 - 7 / éclisse de raccord - tirant cpl. avec pièces no. 5 - 7	4	C 051.001 - 812.120
5	9581 675 01	Verbindungsflasche 300 joint plate / éclisse de raccord	4	C 051.001 - 812.121
6	9975 844 01	Bolzen Form 200 pin / axe	8	BOL LN 17 - 15.57
7	4330 106 01	Splint 10x100 DIN 94 cotter pin / goupille fendue	16	
8	9581 677 01	Verbindungsflasche - Ausleger kpl. mit Teil-Nr. 9 - 11 joint plate - jlb (boom) cpl., with parts no. 9 - 11 / éclisse de raccord - flèche cpl., avec pièces no. 9 - 11	1	C 051.001 - 812.130
9	9581 678 01	Verbindungsflasche 1360 joint plate / éclisse de raccord	1	C 051.001 - 812.131
10	9975 099 01	Bolzen Form 200 pin / axe	2	BOL LN 17 - 15.52
11	4330 106 01	Splint 10x100 DIN 94 cotter pin / goupille fendue	4	
12	9576 802 01	Zugstange komplett 1000 mit Teil-Nr. 13 - 15 con-rod cpl., with parts no 13 - 15 tirant cpl., avec pièces no. 13 - 15	1	C 044.001 - 812.120
13	9576 803 01	Zugstange 1000 con-rod / tirant	1	C 044.001 - 812.121
14	9710 091 01	Bolzen pin / axe	1	DRF 120.301 - 142
15	4330 103 01	Splint 10x80 DIN 94 cotter pin / goupille fendue	1	

Auslegerabspannung 55 / 60 m

Jib suspension /
Haubanage de flèche

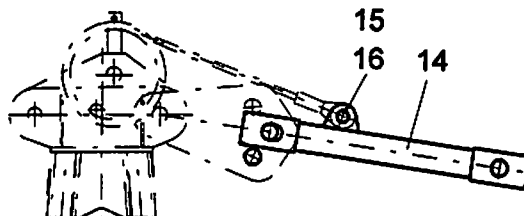
Bestell-Nr. : 9581 684 01

order no.
no. de comm.

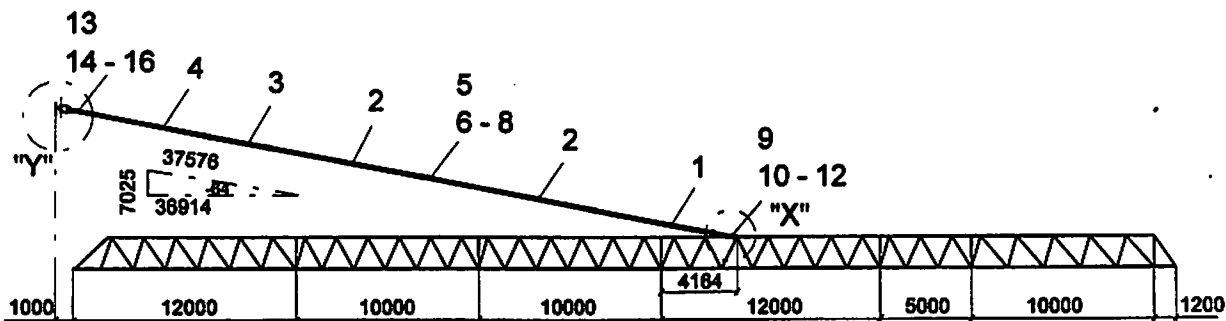
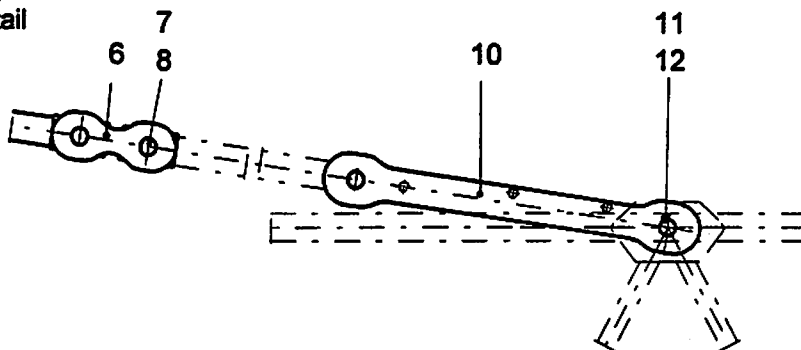
Zeichnungs-Nr. : C 051.001 - 812.300

drawing no.
plan no.

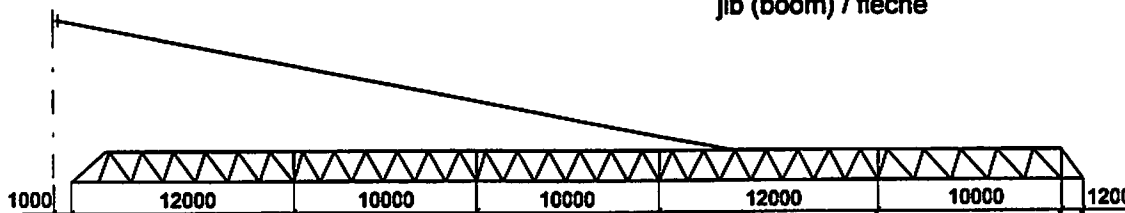
Einzelheit: „Y“
detail / détail



Einzelheit: „X“
detail / détail



60m Ausleger: C 051.001 - 812.300
jib (boom) / flèche



55m Ausleger: C 051.001 - 812.300
jib (boom) / flèche

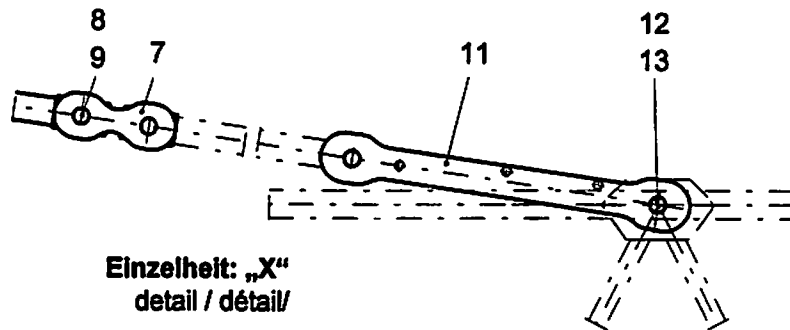
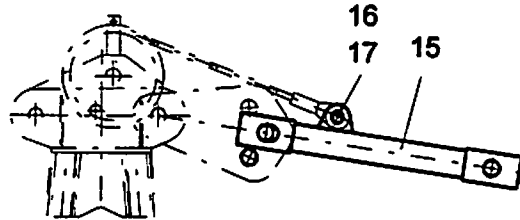
Teil-Nr. part-no. pièce de	Bestell-Nr. order no. no. de comm.	Teilbenennung designation désignation	Anz. qty. nbre	Zeichnungs-Nr. drawing no. plan no.
1	9553 848 01	Zugstange 6520 con-rod / tirant	1	C 028.006 - 812.221
2	9553 801 01	Zugstange 8756 con-rod / tirant	2	C 028.001 - 812.111
3	9581 683 01	Zugstange 3030 con-rod / tirant	1	C 051.001 - 812.213
4	9581 685 01	Zugstange 6110 con-rod / tirant	1	C 051.001 - 812.314
5	9581 674 01	Verbindungsflasche - Zugstange kpl. mit Teil-Nr. 6 - 8 joint plate - con-rod cpl. with parts no. 6 - 8 / éclisse de raccord - tirant cpl. avec pièces no. 6 - 8	5	C 051.001 - 812.120
6	9581 675 01	Verbindungsflasche 300 joint plate / éclisse de raccord	5	C 051.001 - 812.121
7	9975 844 01	Bolzen Form 200 pin / axe	10	BOL LN 17 - 15.57
8	4330 106 01	Splint 10x100 DIN 94 cotter pin / goupille fendue	20	
9	9581 677 01	Verbindungsflasche - Ausleger kpl. mit Teil-Nr. 10 - 12 joint plate - jib (boom) cpl., with parts no. 10 - 12 / éclisse de raccord - flèche cpl., avec pièces no. 10 - 12	1	C 051.001 - 812.130
10	9581 678 01	Verbindungsflasche 1360 joint plate / éclisse de raccord	1	C 051.001 - 812.131
11	9975 099 01	Bolzen Form 200 pin / axe	2	BOL LN 17 - 15.52
12	4330 106 01	Splint 10x100 DIN 94 cotter pin / goupille fendue	4	
13	9576 802 01	Zugstange komplett 1000 mit Teil-Nr. 14 - 16 con-rod cpl., with parts no 14 - 16 tirant cpl., avec pièces no. 14 - 16	1	C 044.001 - 812.120
14	9576 803 01	Zugstange 1000 con-rod / tirant	1	C 044.001 - 812.121
15	9710 091 01	Bolzen pin / axe	1	DRF 120.301 - 142
16	4330 103 01	Splint 10x80 DIN 94 cotter pin / goupille fendue	1	

Auslegerabspannung 65 / 70 m
Jib suspension /
Haubanage de flèche

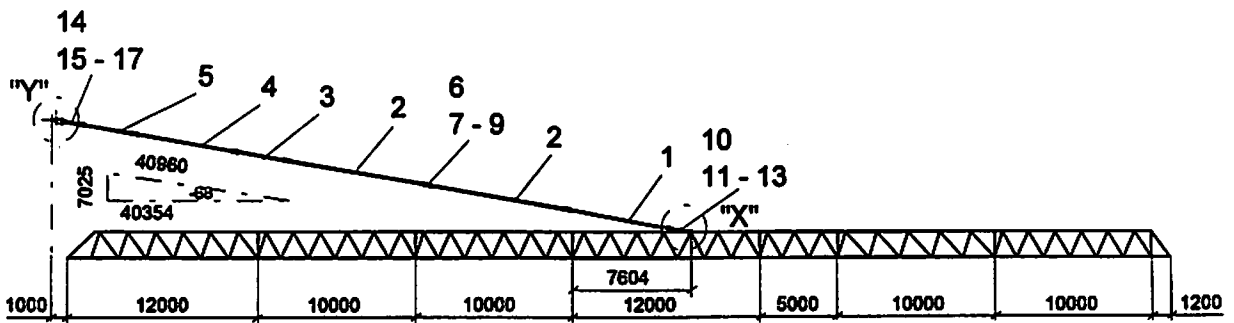
Bestell-Nr. : 9581 686 01
order no.
no. de comm.

Zeichnungs-Nr. : C 051.001 - 812.400
drawing no.
plan no.

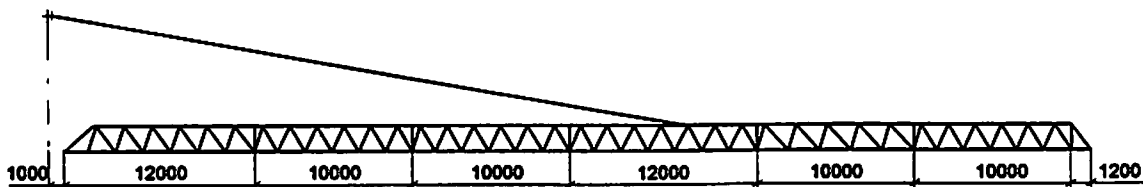
Einzelheit: „Y“
detail / détail



Einzelheit: „X“
detail / détail



70m Ausleger: C 051.001 - 812.400
jib (boom) / flèche



65m Ausleger: C 051.001 - 812.400
jib (boom) / flèche

Teil-Nr. part-no. pièce de	Bestell-Nr. order no. no. de comm.	Teilbenennung designation désignation	Anz. qty. nbre	Zeichnungs-Nr. drawing no. plan no.
1	9553 848 01	Zugstange 6520 con-rod / tirant	1	C 028.006 - 812.221
2	9553 801 01	Zugstange 8756 con-rod / tirant	2	C 028.001 - 812.111
3	9581 683 01	Zugstange 3030 con-rod / tirant	1	C 051.001 - 812.213
4	9581 685 01	Zugstange 6110 con-rod / tirant	1	C 051.001 - 812.314
5	9581 687 01	Zugstange 3080 con-rod / tirant	1	C 051.001 - 812.415
6	9581 674 01	Verbindungsflasche - Zugstange kpl. mit Teil-Nr. 7 - 9 joint plate - con-rod cpl. with parts no. 7 - 9 / éclisse de raccord - tirant cpl. avec pièces no. 7 - 9	6	C 051.001 - 812.120
7	9581 675 01	Verbindungsflasche 300 joint plate / éclisse de raccord	6	C 051.001 - 812.121
8	9975 844 01	Bolzen Form 200 pin / axe	12	BOL LN 17 - 15.57
9	4330 106 01	Splint 10x100 DIN 94 cotter pin / goupille fendue	24	
10	9581 677 01	Verbindungsflasche - Ausleger kpl. mit Teil-Nr. 11 - 13 joint plate - jib (boom) cpl., with parts no. 11 - 13 / éclisse de raccord - flèche cpl., avec pièces no. 11 - 13	1	C 051.001 - 812.130
11	9581 678 01	Verbindungsflasche 1360 joint plate / éclisse de raccord	1	C 051.001 - 812.131
12	9975 099 01	Bolzen Form 200 pin / axe	2	BOL LN 17 - 15.52
13	4330 106 01	Splint 10x100 DIN 94 cotter pin / goupille fendue	4	
14	9576 802 01	Zugstange komplett 1000 mit Teil-Nr. 15 - 17 con-rod cpl., with parts no 15 - 17 tirant cpl., avec pièces no. 15 - 17	1	C 044.001 - 812.120
15	9576 803 01	Zugstange 1000 con-rod / tirant	1	C 044.001 - 812.121
16	9710 091 01	Bolzen pin / axe	1	DRF 120.301 - 142
17	4330 103 01	Splint 10x80 DIN 94 cotter pin / goupille fendue	1	

Auslegerabspannung 30 m (Sonderausführung)

Jib suspension (not standard)/

Haubanage de flèche (hors série)

Bestell-Nr. : 9581 688 01

order no.

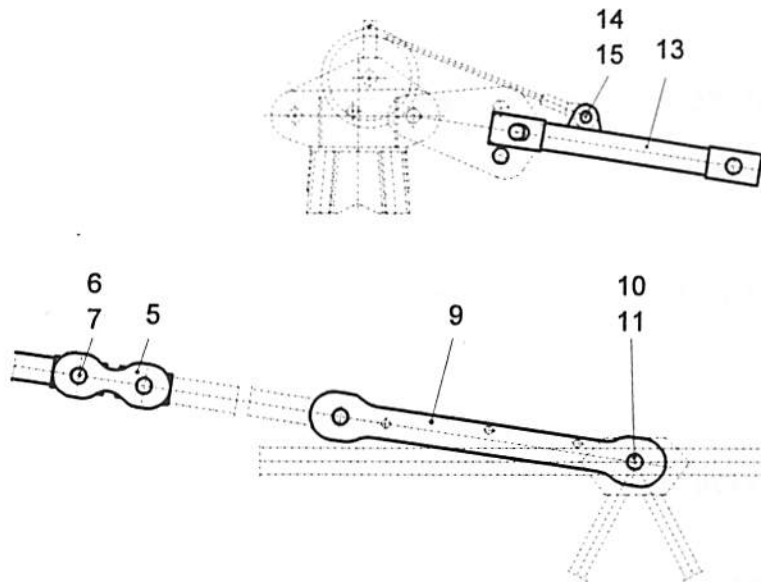
no. de comm.

Zeichnungs-Nr. : C 051.001 - 812.500

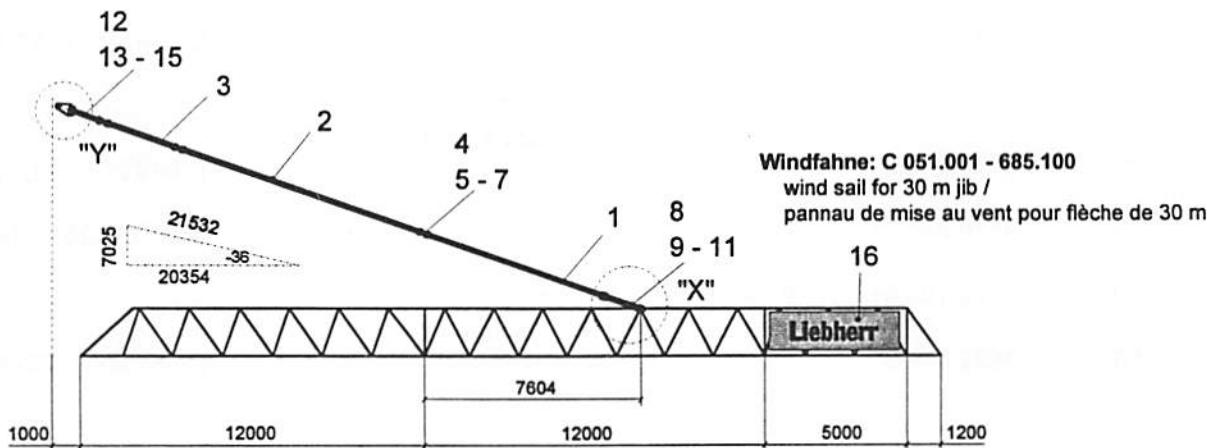
drawing no.

plan no.

Einzelheit: „Y“
detail / détail



Einzelheit: „X“
detail / détail



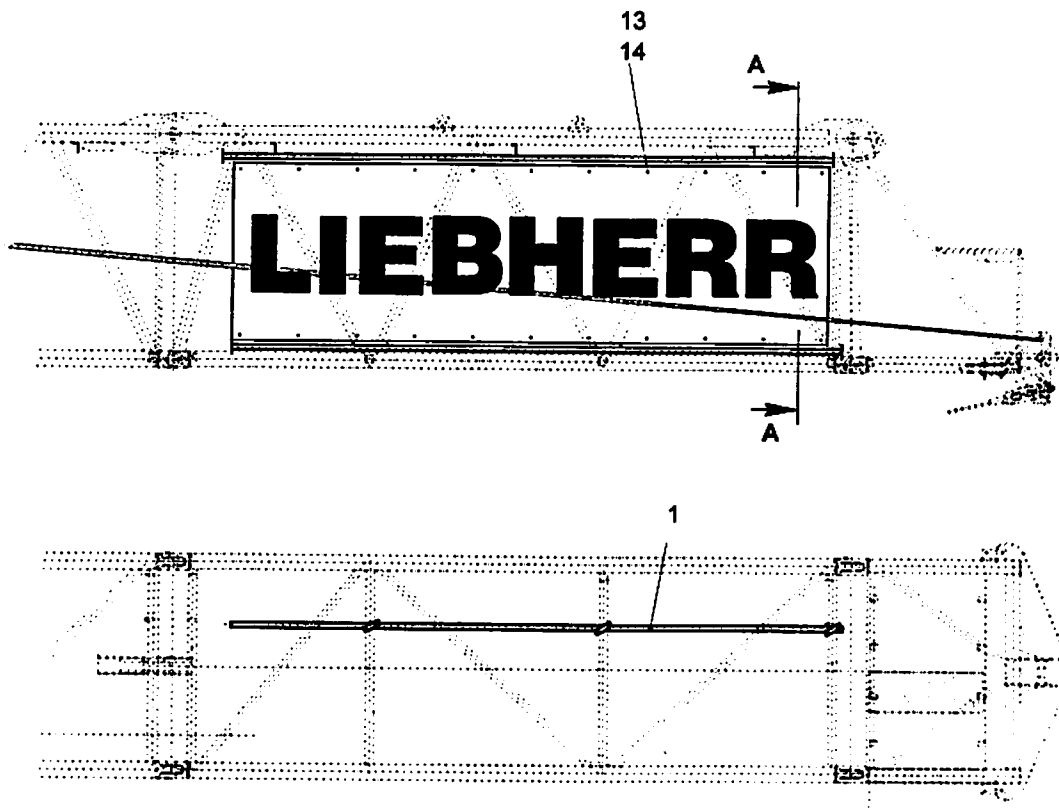
30m Ausleger: C 051.001 - 812.500
jib (boom) / flèche

Teil-Nr. part-no. pièce de	Bestell-Nr. order no. no. de comm.	Teilbenennung designation désignation	Anz. qty. nbre	Zeichnungs-Nr. drawing no. plan no.
1	9553 848 01	Zugstange 6520 con-rod / tirant	1	C 028.006 - 812.221
2	9553 801 01	Zugstange 8756 con-rod / tirant	1	C 028.001 - 812.111
3	9581 689 01	Zugstange 2480 con-rod / tirant	1	C 051.001 - 812.513
4	9581 674 01	Verbindungslasche - Zugstange kpl. mit Teil-Nr. 5 - 7 joint plate - con-rod cpl. with parts no. 5 - 7 / éclisse de raccord - tirant cpl. avec pièces no. 5 - 7	3	C 051.001 - 812.120
5	9581 675 01	Verbindungslasche 300 joint plate / éclisse de raccord	3	C 051.001 - 812.121
6	9975 844 01	Bolzen Form 200 pin / axe	6	BOL LN 17 - 15.57
7	4330 106 01	Splint 10x100 DIN 94 cotter pin / goupille fendue	12	
8	9581 677 01	Verbindungslasche - Ausleger kpl. mit Teil-Nr. 9 - 11 joint plate - jib (boom) cpl., with parts no. 9 - 11 / éclisse de raccord - flèche cpl., avec pièces no. 9 - 11	1	C 051.001 - 812.130
9	9581 678 01	Verbindungslasche 1360 joint plate / éclisse de raccord	1	C 051.001 - 812.131
10	9975 099 01	Bolzen Form 200 pin / axe	2	BOL LN 17 - 15.52
11	4330 106 01	Splint 10x100 DIN 94 cotter pin / goupille fendue	4	
12	9576 802 01	Zugstange komplett 1000 mit Teil-Nr. 13 - 15 con-rod cpl., with parts no 13 - 15 tirant cpl., avec pièces no. 13 - 15	1	C 044.001 - 812.120
13	9576 803 01	Zugstange 1000 con-rod / tirant	1	C 044.001 - 812.121
14	9710 091 01	Bolzen pin / axe	1	DRF 120.301 - 142
15	4330 103 01	Splint 10x80 DIN 94 cotter pin / goupille fendue	1	
*16	9582 098 01	Windfahne für 30 m Ausleger wind sail for 30 m jib / panneau de mise au vent pour flèche de 30 m	1	C 051.001 - 685.100

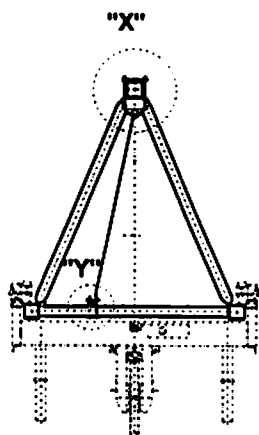
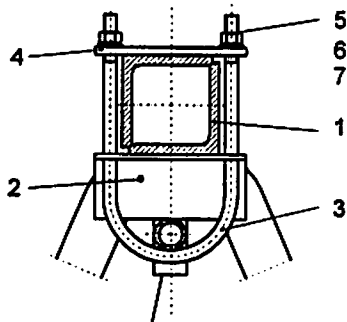
Windfahne für 30 m Ausleger
Wind sail for 30 m jib /
Panneau de mise au vent pour flèche de 30 m

Bestell-Nr. : 9582 098 01
order no.
no. de comm.

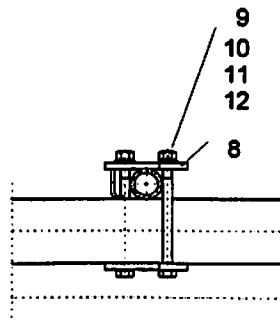
Zeichnungs-Nr. : C 051.001 - 685.100
drawing no.
plan no.



Einzelheit: „X“
detail / détail



Schnitt: A - A
section / coupe



Einzelheit: „Z“
detail / détail

Teil-Nr. part-no. pièce de	Bestell-Nr. order no. no. de comm.	Teilbenennung designation désignation	Anz. qty. nbre	Zeichnungs-Nr. drawing no. plan no.
1	9582 099 01	Rohr tube / tuyau	2	C 051.001 - 685.111
2	9582 100 01	Winkel angle / cornière	3	C 051.001 - 685.112
3	9582 101 01	Bügel bow / archet	3	C 051.001 - 685.113
4	9582 102 01	Blech plate / tôle	3	C 051.001 - 685.114
5	4200 019 01	Scheibe 17 DIN 125-St washer / rondelle	6	
6	4239 020 01	Sicherungsscheibe VS 16 lock washer / rondelle d'arrêt	6	
7	4115 050 01	Mutter M 6 ISO 4032-10 nut / écrou	6	
8	9582 103 01	Blech plate / tôle	6	C 051.001 - 685.121
9	4061 128 01	Schraube M 12x150 ISO 4014-8.8 bolt / boulon	6	
10	4115 048 01	Mutter M 12 ISO 4032-10 nut / écrou	6	
11	4200 016 01	Scheibe 13 DIN 125-St washer / rondelle	6	
12	4239 017 01	Sicherungsscheibe VS 12 lock washer / rondelle d'arrêt	6	
13	7731 216 01	Firmenschild signboard / plaque de firme	1	Sld 135.440 WH 01 D
14	8904 426 01	Planenseil transparent Ø 8mm 9,0 m lg. tarpaulin rope transparent / câble prélat transparent	2	

Auslegerabspannung 25 m (Sonderausführung)

Jib suspension (not standard/
Haubanage de flèche (hors série)

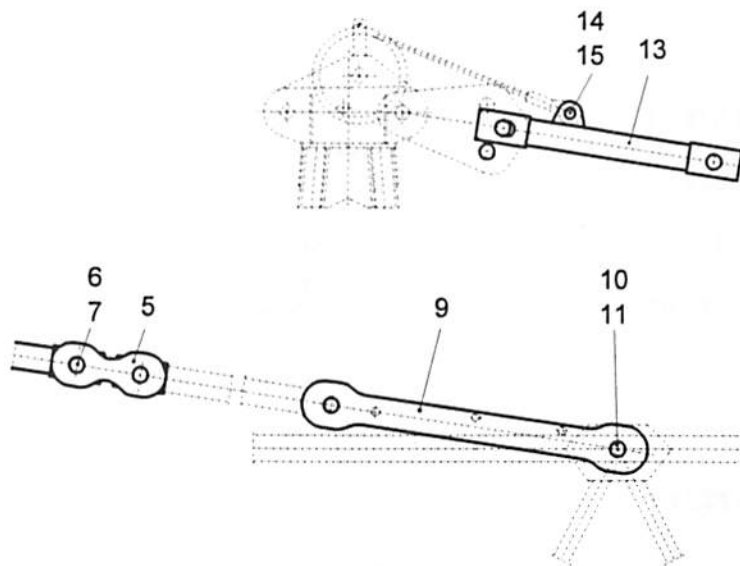
Bestell-Nr. : 9581 690 01

order no.
no. de comm.

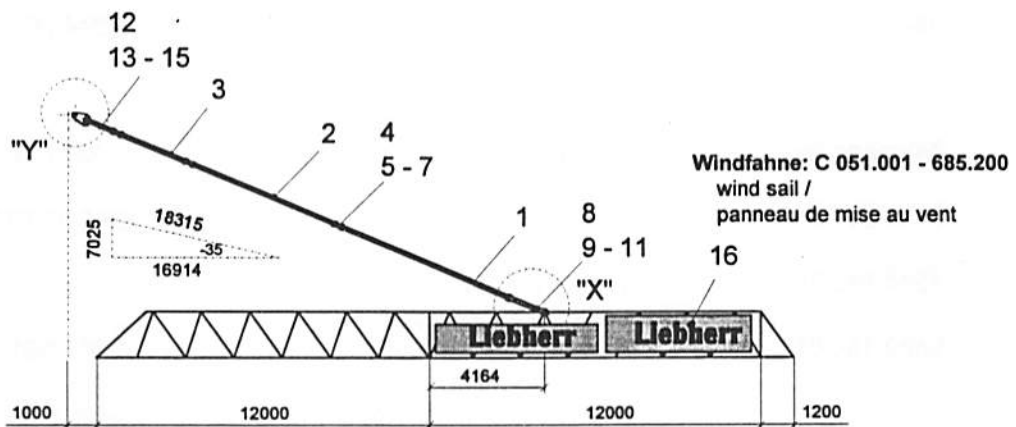
Zeichnungs-Nr. : C 051.001 - 812.600

drawing no.
plan no.

Einzelheit: „Y“
detail / détail



Einzelheit: „X“
detail / détail



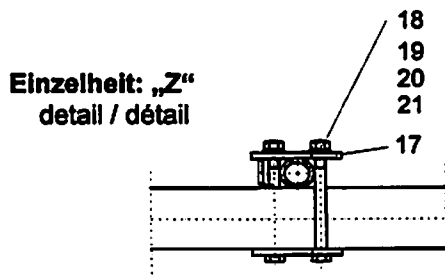
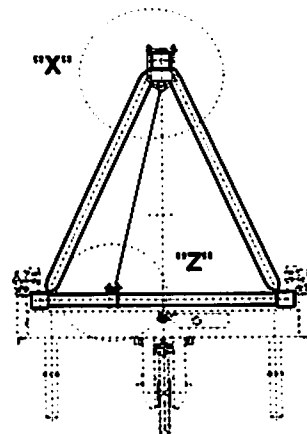
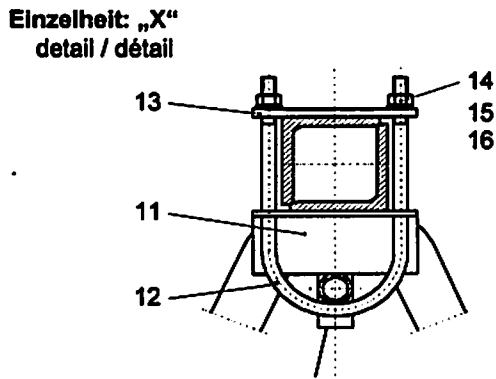
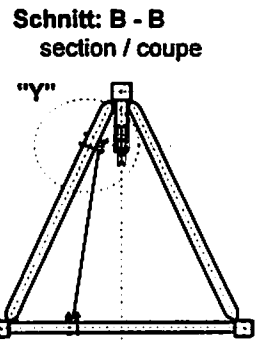
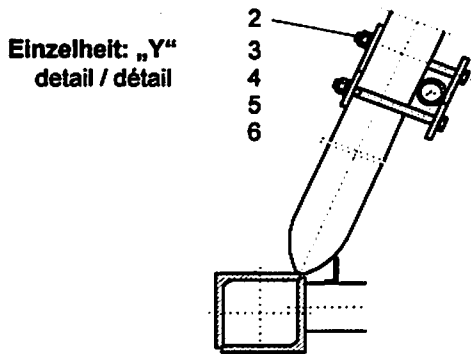
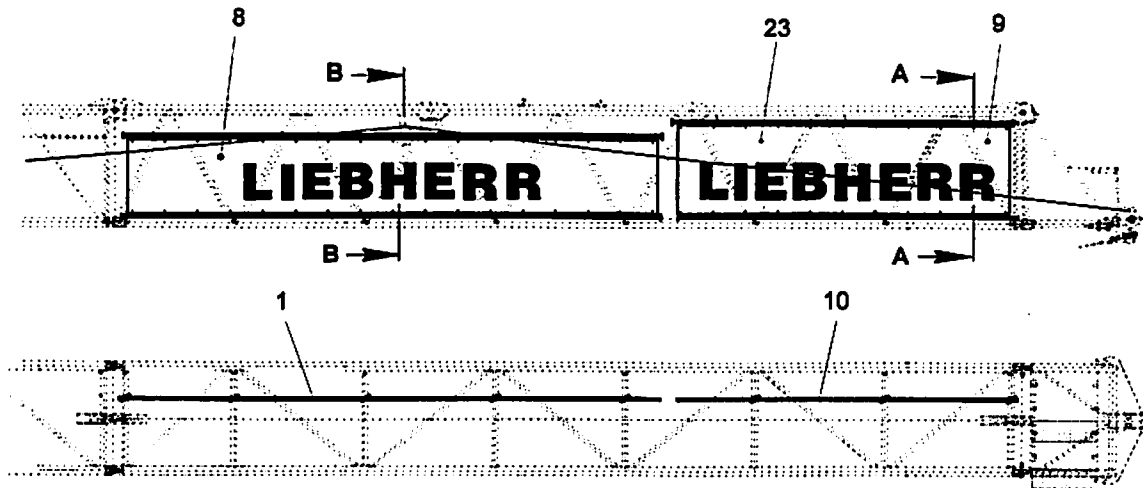
25m Ausleger: C 051.001 - 812.600
jib (boom) / flèche

Teil-Nr. part-no. pièce de	Bestell-Nr. order no. no. de comm.	Teilbenennung designation désignation	Anz. qty. nbre	Zeichnungs-Nr. drawing no. plan no.
1	9553 848 01	Zugstange 6520 con-rod / tirant	1	C 028.006 - 812.221
2	9581 691 01	Zugstange 5540 con-rod / tirant	1	C 051.001 - 812.612
3	9581 689 01	Zugstange 2480 con-rod / tirant	1	C 051.001 - 812.513
4	9581 674 01	Verbindungsflasche - Zugstange kpl. mit Teil-Nr. 5 - 7 joint plate - con-rod cpl. with parts no. 5 - 7 / éclisse de raccord - tirant cpl. avec pièces no. 5 - 7	3	C 051.001 - 812.120
5	9581 675 01	Verbindungsflasche 300 joint plate / éclisse de raccord	3	C 051.001 - 812.121
6	9975 844 01	Bolzen Form 200 pin / axe	6	BOL LN 17 - 15.57
7	4330 106 01	Splint 10x100 DIN 94 cotter pin / goupille fendue	12	
8	9581 677 01	Verbindungsflasche - Ausleger kpl. mit Teil-Nr. 9 - 11 joint plate - jib (boom) cpl., with parts no. 9 - 11 / éclisse de raccord - flèche cpl., avec pièces no. 9 - 11	1	C 051.001 - 812.130
9	9581 678 01	Verbindungsflasche 1360 joint plate / éclisse de raccord	1	C 051.001 - 812.131
10	9975 099 01	Bolzen Form 200 pin / axe	2	BOL LN 17 - 15.52
11	4330 106 01	Splint 10x100 DIN 94 cotter pin / goupille fendue	4	
12	9576 802 01	Zugstange komplett 1000 mit Teil-Nr. 13 - 15 con-rod cpl., with parts no 13 - 15 tirant cpl., avec pièces no. 13 - 15	1	C 044.001 - 812.120
13	9576 803 01	Zugstange 1000 con-rod / tirant	1	C 044.001 - 812.121
14	9710 091 01	Bolzen pin / axe	1	DRF 120.301 - 142
15	4330 103 01	Splint 10x80 DIN 94 cotter pin / goupille fendue	1	
*16	9582 104 01	Windfahne für 25 m Ausleger wind sail for 25 m jib / panneau de mise au vent pour flèche de 25 m	1	C 051.001 - 685.200

Windfahne für 25 m Ausleger
 Wind sail for 25 m jib /
 Panneau de mise au vent pour flèche de 25 m

Bestell-Nr. : 9582 104 01
 order no.
 no. de comm.

Zeichnungs-Nr. : C 051.001 - 685.200
 drawing no.
 plan no.



Schnitt: A - A
 section / coupe

Teil-Nr. part-no. pièce de	Bestell-Nr. order no. no. de comm.	Teilbenennung designation désignation	Anz. qty. nbre	Zeichnungs-Nr. drawing no. plan no.
1	9582 105 01	Rohr tube / tuyau	2	C 051.001 - 685.211
2	9582 103 01	Blech plate / tôle	18	C 051.001 - 685.121
3	4061 128 01	Schraube M 12x150 ISO 4014-8.8 bolt / boulon	18	
4	4115 048 01	Mutter M 12 ISO 4032-10 nut / écrou	18	
5	4200 016 01	Scheibe 13 DIN 125-St washer / rondelle	18	
6	4239 017 01	Sicherungsscheibe VS 12 lock washer / rondelle d'arrêt	18	
7	7731 215 01	Firmenschild signboard / plaque de firme	1	Sld 113.700 WH 01
8	8904 426 01	Planensell transparent Ø 8 mm 14,00 m lg. tarpaulin rope transparent / câble prélat transparent	2	
9	9582 098 01	Windfahne für 30 m Ausleger mit Teil-Nr. 10 - 23 wind sail for 30 m jib with parts no. 10 - 23 / panneau de mise au vent pour flèche de 30 m avec pièces no. 10 - 23	1	C 051.001 - 685.100
10	9582 099 01	Rohr tube / tuyau	2	C 051.001 - 685.111
11	9582 100 01	Winkel angle / cornière	3	C 051.001 - 685.112
12	9582 101 01	Bügel bow / archet	3	C 051.001 - 685.113
13	9582 102 01	Blech plate / tôle	3	C 051.001 - 685.114
14	4200 019 01	Scheibe 17 DIN 125-St washer / rondelle	6	
15	4239 020 01	Sicherungsscheibe VS 16 lock washer / rondelle d'arrêt	6	
16	4115 050 01	Mutter M 6 ISO 4032-10 nut / écrou	6	
17	9582 103 01	Blech plate / tôle	6	C 051.001 - 685.121
18	4061 128 01	Schraube M 12x150 ISO 4014-8.8 bolt / boulon	6	
19	4115 048 01	Mutter M 12 ISO 4032-10 nut / écrou	6	
20	4200 016 01	Scheibe 13 DIN 125-St washer / rondelle	6	
21	4239 017 01	Sicherungsscheibe VS 12 lock washer / rondelle d'arrêt	6	
22	7731 216 01	Firmenschild signboard / plaque de firme	1	Sld 135.440 WH 01 D

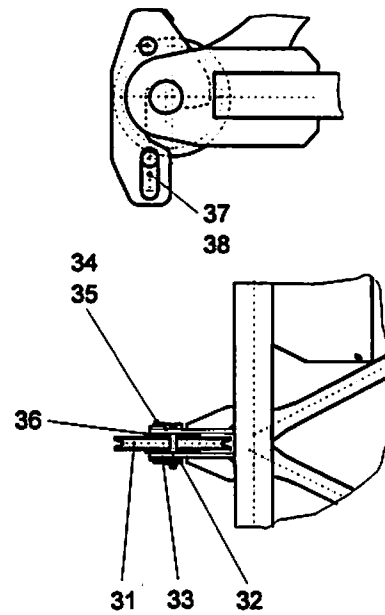
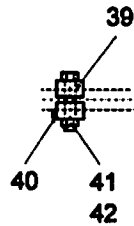
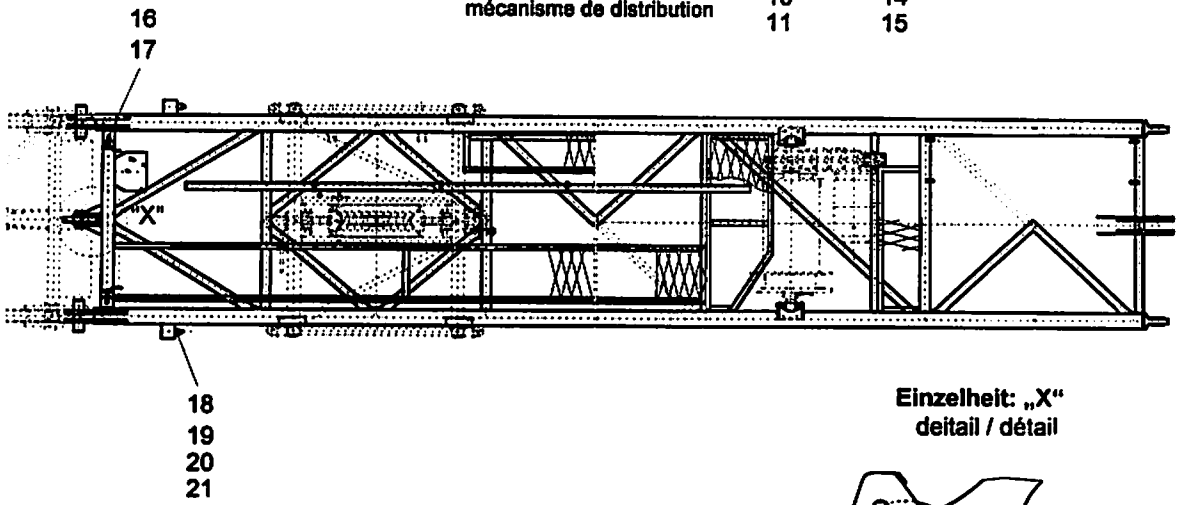
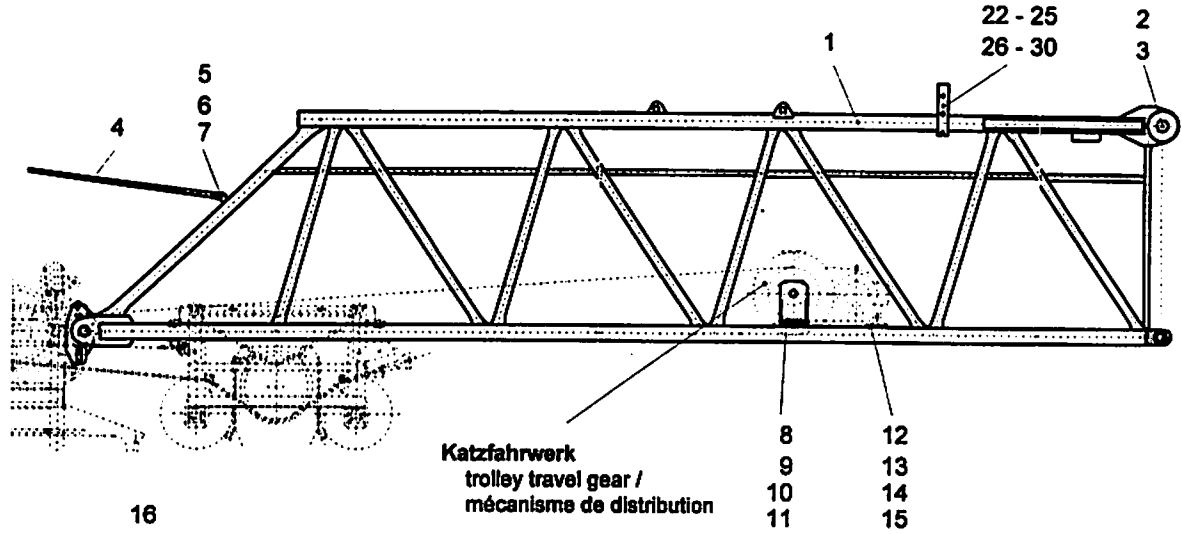
Teil-Nr. part-no. pièce de	Bestell-Nr. order no. no. de comm.	Teilbenennung designation désignation	Anz. qty. nbre	Zeichnungs-Nr. drawing no. plan no.
23	8904 426 01	Planenseil transparent Ø 8mm 9,0 m lg. tarpaulin rope transparent / câble prélat transparent	2	

Ausleger-Anlenkstück

Jib pivoting section / Pied de flèche

Bestell-Nr. : 9581 531 01
order no.
no. de comm.

Zeichnungs-Nr. : C 051.001 - 611.000
drawing no.
plan no.



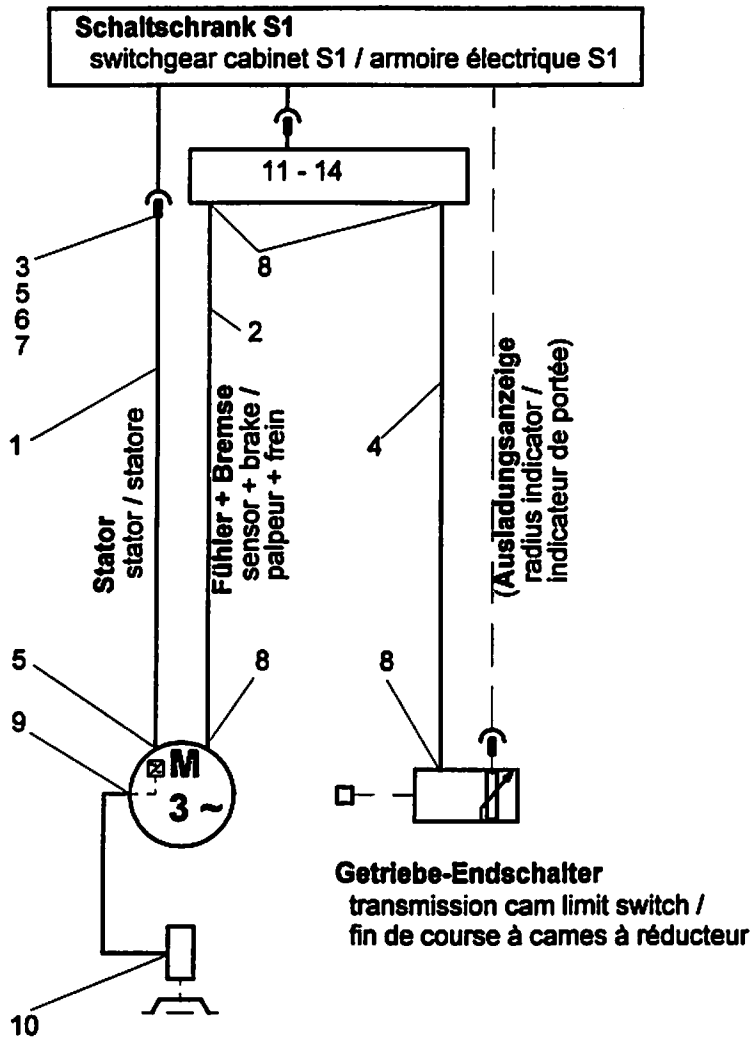
Teil-Nr. part-no. pièce de	Bestell-Nr. order no. no. de comm.	Teilbenennung designation désignation	Anz. qty. nbre	Zelchnungs-Nr. drawing no. plan no.
1	9581 532 01	Anlenkstück jib pivoting section / pied de flèche	1	C 051.001 - 611.111
2	9975 560 01	Bolzen Form 200 pin / axe	1	BOL LN 17 - 18.40
3	4330 111 01	Splint 13x125 DIN 94 cotter pin / goupille fendue	2	
4	9581 886 01	Rohr tube / tuyau	2	C 051.001 - 611.221
5	4065 127 01	Schraube M 12x25 DIN 933-8.8 bolt / boulon	2	
6	4115 048 01	Mutter M 12 DIN 934-10 nut / écrou	2	
7	4239 017 01	Sicherungsscheibe VS 12 lock washer / rondelle d'arrêt	2	
8	9581 701 01	Lagerbock pillow block / support	2	C 051.001 - 611.231
9	4065 163 01	Schraube M 16x45 DIN 933-8.8 bolt / boulon	8	
10	4200 019 01	Scheibe 17 DIN 125-St washer / rondelle	8	
11	4239 020 01	Sicherungsscheibe VS 16 lock washer / rondelle d'arrêt	8	
12	9526 698 01	Lagerung support / logement	1	C 026.001 - 611.261
13	4065 133 01	Schraube M 12x50 DIN 933-8.8 bolt / boulon	4	
14	4115 048 01	Mutter M 12 DIN 934-10 nut / écrou	4	
15	4239 017 01	Sicherungsscheibe VS 12 lock washer / rondelle d'arrêt	4	
16	9571 573 01	Bolzen pin / axe	2	C 041.001 - 541.132
17	4331 006 01	Federstecker 6,3mm DIN 11024 spring clip / goupille à ressort	2	
18	7266 162 01	Anschlagpuffer Nr. 741280 stop buffer / butoir amortisseur	2	
19	4200 012 01	Scheibe 8,4 DIN 125-St washer / rondelle	2	
20	4239 014 01	Sicherungsscheibe VS 8 lock washer / rondelle d'arrêt	2	
21	4115 080 01	Mutter M 8 DIN 934-8 nut / écrou	2	
22	9510 649 01	Blech plate / tôle	2	C012.000 - 611.311
23	4061 187 01	Schraube M 16x190 DIN 931-8.8 bolt / boulon	3	
24	4115 050 01	Mutter M 16 DIN 934-10 nut / écrou	3	
25	4217 003 01	Scheibe A 18 DIN 7989 washer / rondelle	6	
26	9541 620 01	Blech plate / tôle	4	C 032.008 - 611.311
27	4061 192 01	Schraube M 16x240 DIN 931-8.8 bolt / boulon	4	

Teil-Nr. part-no. pièce de	Bestell-Nr. order no. no. de comm.	Teilbenennung designation désignation	Anz. qty. nbre	Zeichnungs-Nr. drawing no. plan no.
28	4115 050 01	Mutter M 16 DIN 934-10 nut / écrou	4	
29	4217 003 01	Scheibe A 18 DIN 7989 washer / rondelle	8	
30	4235 008 01	Sicherungsmutter M 16 DIN 7967 lock nut / contre-écrou	4	
*31	9910 885 01	Seilrolle komplett rope pulley cpl. / poulie de câble cpl.	1	Ser 06.25 AW 45 - 00
32	9970 567 01	Achse Form 200 axle / essieu	1	ACH LN 46 - 10.11
33	9970 403 10	Achshalter axle support / support d'essieu	2	AHA LN 4 / 3
34	4065 125 01	Schraube M 12x20 DIN 933-8.8 bolt / boulon	4	
35	4239 017 01	Sicherungsscheibe VS 12 lock washer / rondelle d'arrêt	4	
36	4229 024 01	Scheibe washer / rondelle	2	Ser 06.25 AV 45 - 02
37	9571 706 01	Bolzen pin / axe	2	C 041.001 - 611.542
38	4331 011 01	Federstecker 4mm Mubea spring clip / goupille à ressort	2	
39	9062 869 01	Klemmstück clamp piece / pièce de serrage	2	C 006.001 - 611.711
40	7400 020 01	Knotenkette 2,5 mm DIN 5686 500mm lg. knotted link chain / chaîne à nouées	1	
41	4061 173 01	Schraube M 16x90 DIN 931-8.8 bolt / boulon	2	
42	4115 050 01	Mutter M 16 DIN 934-10 nut / écrou	2	

Elektroinstallation Ausleger
 Electric installation, jib / Installation électrique, flèche

Bestell-Nr. : 9574 162 01
 order no.
 no. de comm.

Zeichnungs-Nr. : C 028.800 - 611.600
 drawing no.
 plan no.



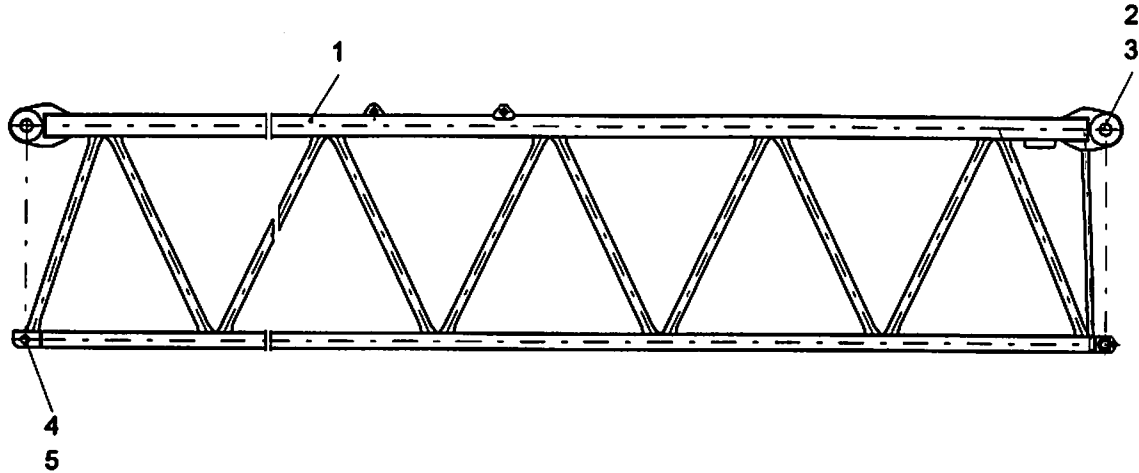
Teil-Nr. part no. pièce no	Bestell-Nr. order no. no. de comm.	Teilbenennung designation désignation	Anz. qty. nbre	Zeichnungs-Nr. drawing no. plan no.
1	6002 655 01	Steuerleitung 4x2,5 8 m lg. control cable / ligne de commande	1	
2	6003 533 01	flexible Leitung 5x1,5 7,9 m lg. flexible cable / ligne flexible	1	
3	6056 602 01	Sockelgehäuse HAN 6 HSB base casing / carter de culot	1	

Teil-Nr. part-no. pièce no	Bestell-Nr. order no. no. de comm.	Teilbenennung designation désignation	Anz. qty. nbre	Zeichnungs-Nr. drawing no. plan no.
4	6003 057 01	Steuerleitung 10x1 8,8 m lg. control cable / ligne de commande	1	
5	6024 113 01	Erdungskabelverschraubung PG 16 earth cable joint / raccord de câble de mise à la terre	2	
6	6056 108 01	Stifteinsatz HAN 6 HSB pin insert / fiche-insert	1	
7	6026 043 01	Reduzierung H PG21x16 DIN 46 320-Ms Vn reduction / réduction	1	
8	6024 011 01	Verschraubung C4PG13,5x11-9 DIN 46 320-Ms fitting / raccord	4	
9	6024 010 01	Verschraubung C4PG11x9-9 DIN 46 320-Ms fitting / raccord	2	
10	6024 009 01	Verschraubung C4PG9x7-9 DIN 46 320-Ms fitting / raccord	2	
11	6022 338 01	Klemmkasten CA 270 terminal box / boîte de bornes	1	
12	6056 026 01	Anbau-Gehäuse HAN 16 B AGG-K16 add-housing / carter ajouté	1	
13	6370 052 01	Stecker-Einsatz HAN 16E ISK-STI-C plug insert / fiche-insert	1	
14	6370 056 01	Kontaktstift 1,5 contact pin / fiche de contact	11	

Auslegerzwischenstück 10,00m
 Intermediate jib section /
 Élément intermédiaire de flèche

Bestell-Nr. : 9581 500 01
 order no.
 no. de comm.

Zeichnungs-Nr. : C 051.001 - 621.000
 drawing no.
 plan no.

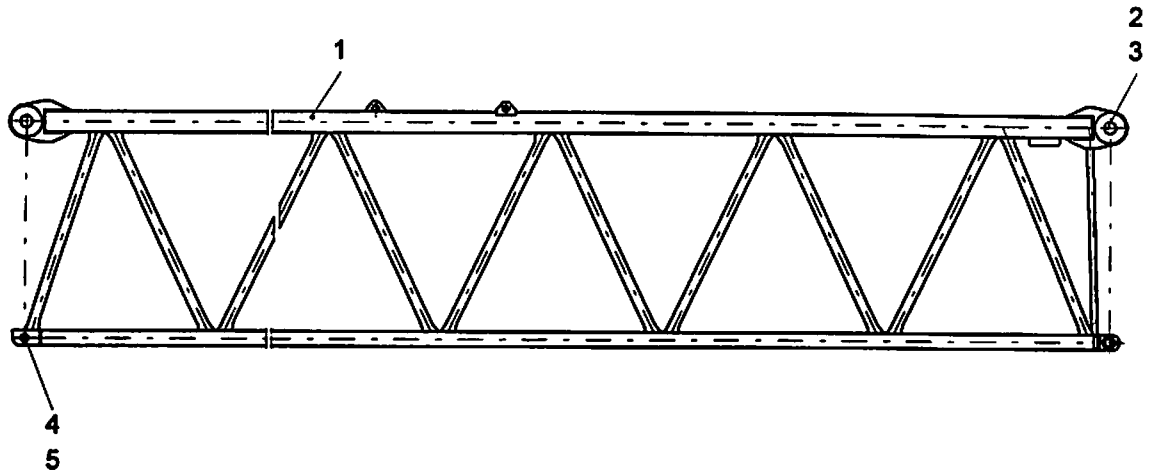


Teil-Nr. part no. pièce no	Bestell-Nr. order no. no. de comm.	Teilbenennung designation désignation	Anz. qty. nbre	Zeichnungs-Nr. drawing no. plan no.
1	9581 501 01	Auslegerzwischenstück intermediate jib section / élément intermédiaire de flèche	1	C 051.001 - 621.111
2	9975 560 01	Bolzen Form 200 pin / axe	1	BOL LN 17 - 18.40
3	4330 111 01	Splint 13x125 DIN 94 cotter pin / goupille fendue	2	
4	9553 939 01	Bolzen Form 500 pin / axe	2	C 028.006 - 621.122
5	4330 105 01	Splint 10x90 DIN 94 cotter pin / goupille fendue	2	

Auslegerzwischenstück 10,00m
 Intermediate jib section /
 Élément intermédiaire de flèche

Bestell-Nr. : 9581 530 01
 order no.
 no. de comm.

Zeichnungs-Nr. : C 051.001 - 622.000
 drawing no.
 plan no.

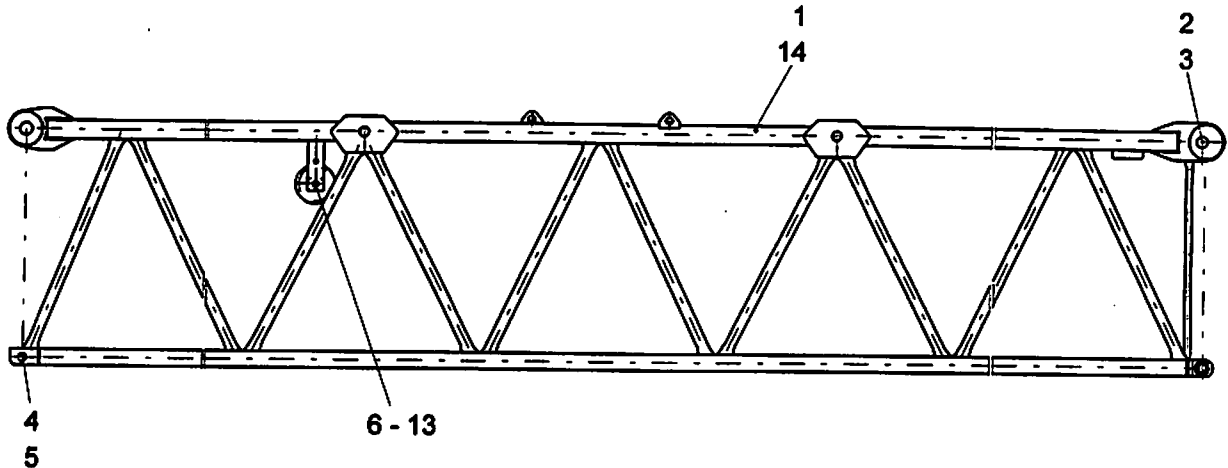


Teil-Nr. part no. pièce no	Bestell-Nr. order no. no. de comm.	Teilbenennung designation désignation	Anz. qty. nbre	Zeichnungs-Nr. drawing no. plan no.
1	9581 501 01	Auslegerzwischenstück intermediate jib section / élément intermédiaire de flèche	1	C 051.001 - 621.111
2	9975 560 01	Bolzen Form 200 pin / axe	1	BOL LN 17 - 18.40
3	4330 111 01	Splint 13x125 DIN 94 cotter pin / goupille fendue	2	
4	9553 939 01	Bolzen Form 500 pin / axe	2	C 028.006 - 621.122
5	4330 105 01	Splint 10x90 DIN 94 cotter pin / goupille fendue	2	

Auslegerzwischenstück 12,00m
 Intermediate jib section /
 Élément intermédiaire de flèche

Bestell-Nr. : 9581 538 01
 order no.
 no. de comm.

Zeichnungs-Nr. : C 051.001 - 631.000
 drawing no.
 plan no.



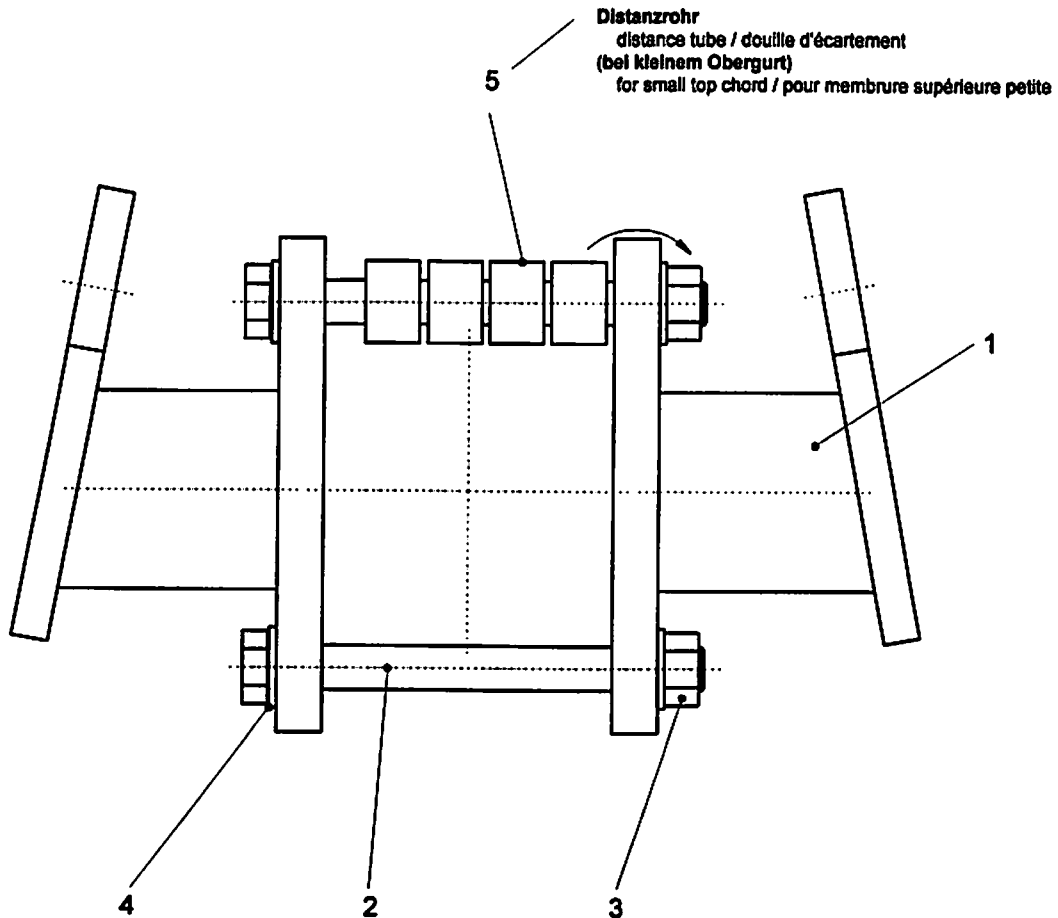
Teil-Nr. part no. pièce no	Bestell-Nr. order no. no. de comm.	Teilbenennung designation désignation	Anz. qty. nbre	Zeichnungs-Nr. drawing no. plan no.
1	9581 539 01	Auslegerzwischenstück intermediate jib section / élément intermédiaire de flèche	1	C 051.001 - 631.111
2	9975 513 01	Bolzen Form 200 pin / axe	1	BOL LN 17 - 17.81
3	4330 110 01	Splint 13x112 DIN 94 cotter pin / goupille fendue	2	
4	9553 939 01	Bolzen Form 500 pin / axe	2	C 028.006 - 621.122
5	4330 105 01	Splint 10x90 DIN 94 cotter pin / goupille fendue	2	
*6	9910 885 01	Sellrolle kpl. rope pulley cpl. / poulie de câble cpl.	1	Ser 06.25 AW 45 - 00
7	9970 567 01	Achse Form 200 axle / essieu	1	ACH LN 46 - 10.11
8	9970 403 01	Achshalter axle support / support d'essieu	2	AHA LN 4 / 3
9	4065 125 01	Schraube M 12x20 DIN 933-8.8 bolt / boulon	4	
10	4239 017 01	Sicherungsscheibe VS 12 lock washer / rondelle d'arrêt	4	
11	4229 024 01	Scheibe washer / rondelle	2	Ser 06.25 AV 45 - 02

Teil-Nr. part-no. pièce de	Bestell-Nr. order no. no. de comm.	Teilbenennung designation désignation	Anz. qty. nbre	Zeichnungs-Nr. drawing no. plan no.
12	9571 706 01	Bolzen pin / axe	2	C 041.001 - 611.542
13	4331 011 01	Federstecker Mubea 4mm spring clip / goupille à ressort	2	
*14	9581 785 01	Auslegeraufhängung jib suspension / suspension de flèche	2	C 051.001 - 631.410

Auslegeraufhängung
Jib suspension /
Suspension de flèche

Bestell-Nr. : 9581 785 01
 order no.
 no. de comm.

Zeichnungs-Nr. : C 051.001 - 631.410
 drawing no.
 plan no.

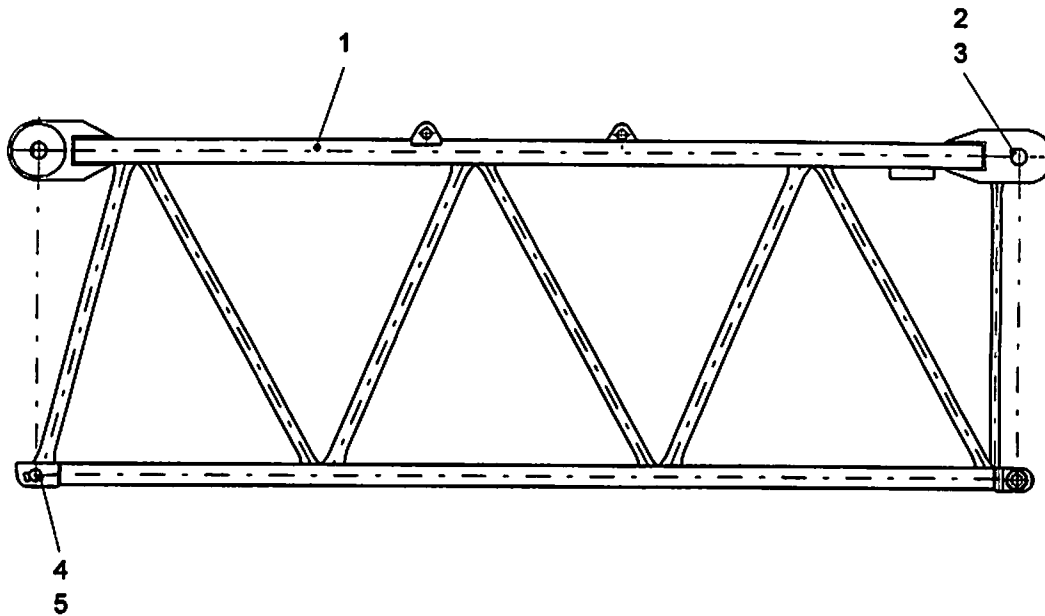


Teil-Nr. part no. pièce no	Bestell-Nr. order no. no. de comm.	Teilbenennung designation désignation	Anz. qty. nbre	Zeichnungs-Nr. drawing no. plan no.
1	9942 896 01	Aufhängung suspension / suspension	2	C036.001 - 861.941
2	4061 290 01	Schraube M 24x240 DIN 931-8.8 bolt / boulon	4	
3	4115 054 01	Mutter M 24 DIN 934-10 nut / écrou	4	Liebherr-Norm 30 / 17 Ausg. 05 / 93
4	4200 024 01	Scheibe 25 DIN 125-St washer / rondelle	8	
5	9581 786 01	Distanzrohr distance tube / douille d'écartement	4	C 051.001 - 631.415

Auslegerzwischenstück 5,00m
 Intermediate jib section /
 Élément intermédiaire de flèche

Bestell-Nr. : 9581 511 01
 order no.
 no. de comm.

Zeichnungs-Nr. : C 051.001 - 632.000
 drawing no.
 plan no.

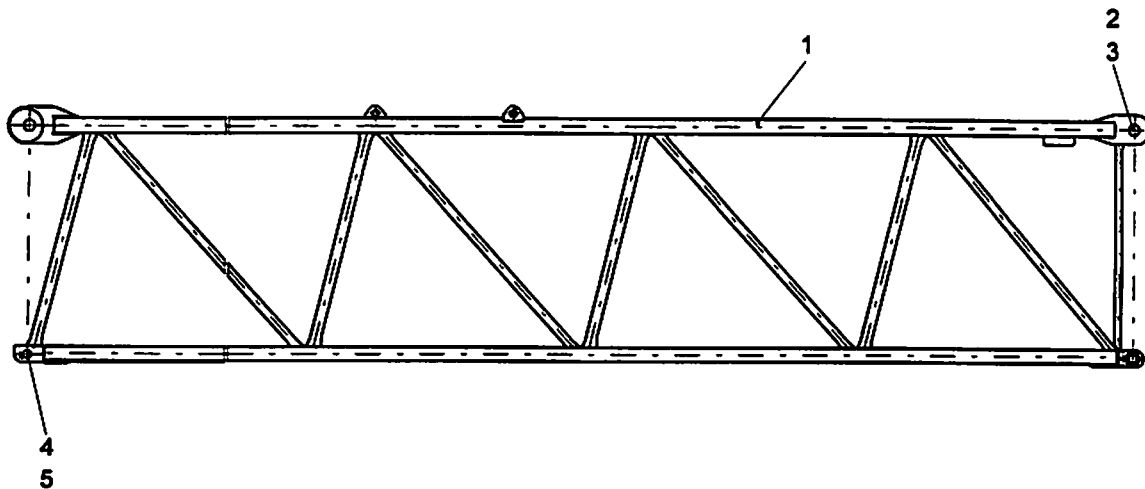


Teil-Nr. part no. pièce no	Bestell-Nr. order no. no. de comm.	Teilbenennung designation désignation	Anz. qty. nbre	Zeichnungs-Nr. drawing no. plan no.
1	9581 512 01	Auslegerzwischenstück intermediate jib section / élément intermédiaire de flèche	1	C 051.001 - 632.111
2	9975 513 01	Bolzen Form 200 pin / axe	1	BOL LN 17 - 18.81
3	4330 110 01	Splint 13x112 DIN 94 cotter pin / goupille fendue	2	
4	9553 939 01	Bolzen Form 500 pin / axe	2	C 028.006 - 621.122
5	4330 105 01	Splint 10x90 DIN 94 cotter pin / goupille fendue	2	

Auslegerzwischenstück 10,00m
 Intermediate jib section /
 Élément intermédiaire de flèche

Bestell-Nr. : 9581 550 01
 order no.
 no. de comm.

Zeichnungs-Nr. : C 051.001 - 633.000
 drawing no.
 plan no.

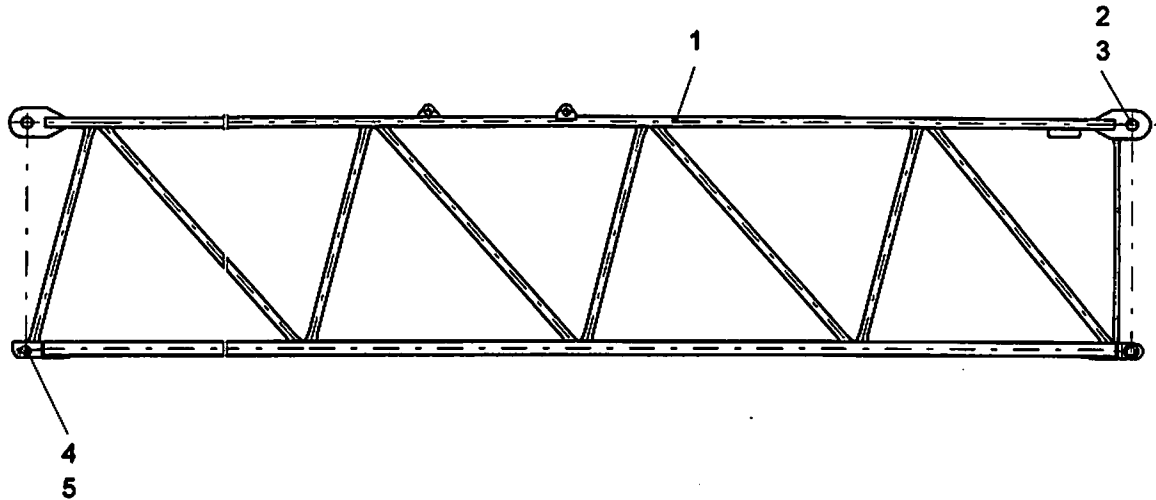


Teil-Nr. part no. pièce no	Bestell-Nr. order no. no. de comm.	Teilbenennung designation désignation	Anz. qty. nbre	Zeichnungs-Nr. drawing no. plan no.
1	9581 551 01	Auslegerzwischenstück intermediate jib section / élément intermédiaire de flèche	1	C 051.001 - 633.111
2	9710 279 01	Bolzen Form 200 pin / axe	1	BOL LN 17 - 17.03
3	4330 110 01	Splint 13x112 DIN 94 cotter pin / goupille fendue	2	
4	9553 939 01	Bolzen Form 500 pin / axe	2	C 028.006 - 621.122
5	4330 105 01	Splint 10x90 DIN 94 cotter pin / goupille fendue	2	

Auslegerzwischenstück 10,00m
 Intermediate jib section /
 Élément intermédiaire de flèche

Bestell-Nr. : 9581 520 01
 order no.
 no. de comm.

Zeichnungs-Nr. : C 051.001 - 634.000
 drawing no.
 plan no.

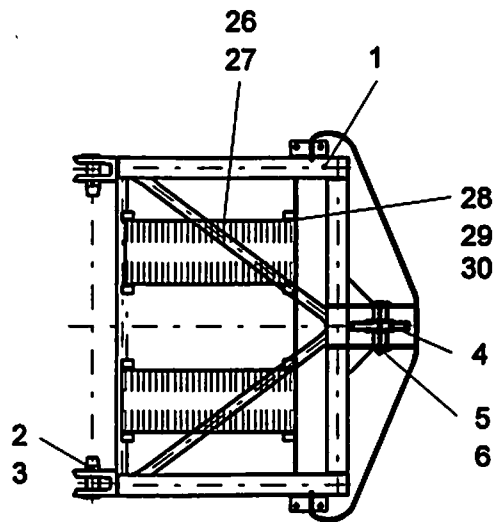
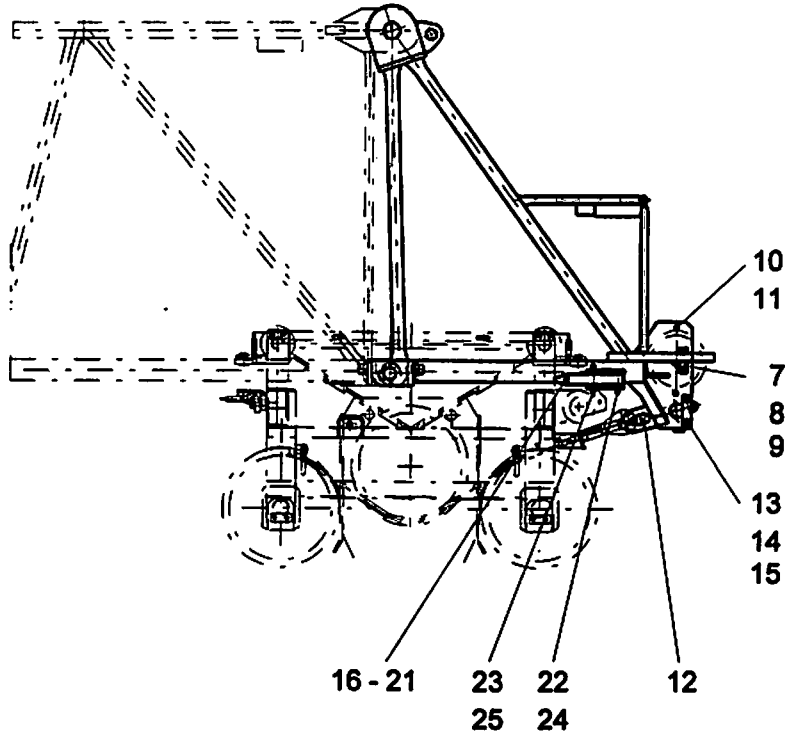


Teil-Nr. part no. pièce no	Bestell-Nr. order no. no. de comm.	Teilbenennung designation désignation	Anz. qty. nbre	Zeichnungs-Nr. drawing no. plan no.
1	9581 521 01	Auslegerzwischenstück intermediate jib section / élément intermédiaire de flèche	1	C 051.001 - 634.111
2	9710 279 01	Bolzen Form 200 pin / axe	1	BOL LN 17 - 17.03
3	4330 110 01	Splint 13x112 DIN 94 cotter pin / goupille fendue	2	
4	9553 939 01	Bolzen Form 500 pin / axe	2	C 028.006 - 621.122
5	4330 105 01	Splint 10x90 DIN 94 cotter pin / goupille fendue	2	

Auslegerkopfstück
Jib head section / Pointe de flèche

Bestell-Nr. : 9581 560 01
order no.
no. de comm.

Zeichnungs-Nr. : C 051.001 - 641.000
drawing no.
plan no.



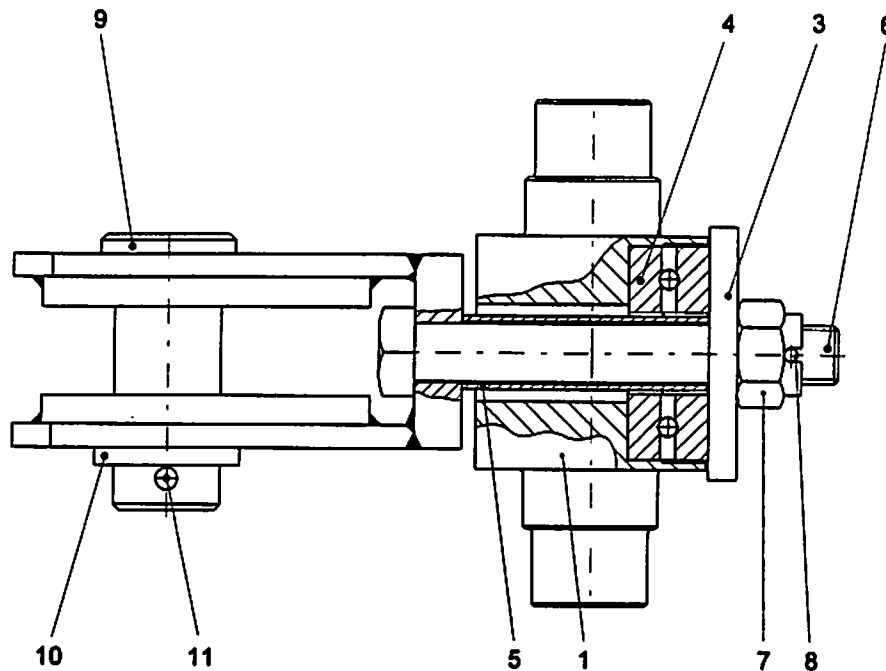
Teil-Nr. part-no. pièce de	Bestell-Nr. order no. no. de comm.	Teilbenennung designation désignation	Anz. qty. nbre	Zeichnungs-Nr. drawing no. plan no.
1	9581 561 01	Auslegerkopfstück jib head section / pointe de flèche	1	C 051.001 - 641.111
2	9553 939 01	Bolzen Form 500 pin / axe	2	C 028.006 - 621.122
3	4330 105 01	Splint 10x90 DIN 94 cotter pin / goupille fendue	2	
*4	9910 885 01	Seilrolle komplett rope pulley cpl. / poulie de câble cpl.	1	Ser 06.25 AW 45 - 00
5	9970 573 01	Achse Form 200 axe / essieu	1	ACH LN 46 - 10.17
6	4229 024 01	Scheibe washer / rondelle	2	Ser 06.25 AV 45 - 02
7	4065 125 01	Schraube M 12x20 DIN 933-8.8 bolt / boulon	4	
8	4239 017 01	Sicherungsscheibe VS 12 lock washer / rondelle d'arrêt	4	
9	9970 403 01	Achshalter axe support / support d'essieu	2	AHA LN 4 / 3
10	9722 719 01	Bolzen Form 200 pin / axe	2	BOL LN 16 - 03.39
11	4330 063 01	Splint 5x32 DIN 94 cotter pin / goupille fendue	4	
*12	9742 380 01	Drallfänger twist compensator / dispositif antigiratoire	1	Drf 120.301 - 000
13	9970 404 01	Achshalter axe support / support d'essieu	2	AHA LN 4 / 4
14	4065 158 01	Schraube M 16x25 DIN 933-8.8 bolt / boulon	4	
15	4239 020 01	Sicherungsscheibe VS 16 lock washer / rondelle d'arrêt	4	
16	9671 109 01	Pufferlagerung mit Teil-Nr. 17 - 21 buffer mounting with parts no 17 - 21 / fixation de butée avec pièces no. 17 - 21	2	C 041.001 - 641.150
17	9571 708 01	Vierkant-Rohr square (square bar) tube / tuyau carré	2	C 041.001 - 641.151
18	7266 162 01	Anschlagpuffer buffer stop / butoir	2	
19	4200 012 01	Scheibe 8,4 DIN 125-St washer / rondelle	2	
20	4239 014 01	Sicherungsscheibe VS 8 lock washer / rondelle d'arrêt	2	
21	4115 030 01	Mutter M 8 DIN 934-8 nut / écrou	2	
22	9977 046 01	Bolzen Form 500 pin / axe	2	BOL LN 19 - 03.07
23	9534 971 01	Bolzen pin / axe	2	C 029.001 - 965.112
24	4330 063 01	Splint 5x32 DIN 94 cotter pin / goupille fendue	2	

Teil-Nr. part-no. pièce de	Bestell-Nr. order no. no. de comm.	Teilbenennung designation désignation	Anz. qty. nbre	Zeichnungs-Nr. drawing no. plan no.
25	4331 001 01	Federstecker Mubea 5mm spring clip / goupille à ressort	2	
26	9571 113 01	Laufsteg mit Teil-Nr. 27 - 30 catwalk with parts no. 27 - 30 / passerelle avec pièces no. 27 - 30	2	C 041.001 - 641.190
27	7495 056 01	Laufsteg catwalk / passerelle	2	
28	4065 069 01	Schraube M 8x20 DIN 933-8.8 bolt / boulon	8	
29	4115 080 01	Mutter M 8 DIN 934-8 nut / écrou	8	
30	4200 012 01	Scheibe 8,4 DIN 125-St washer / rondelle		

Drallfänger
Twist compensator /
Dispositif antigiratoire

Bestell-Nr. : 9742 380 01
order no.
no. de comm.

Zeichnungs-Nr. : Drf 120.301 - 000
drawing no.
plan no.

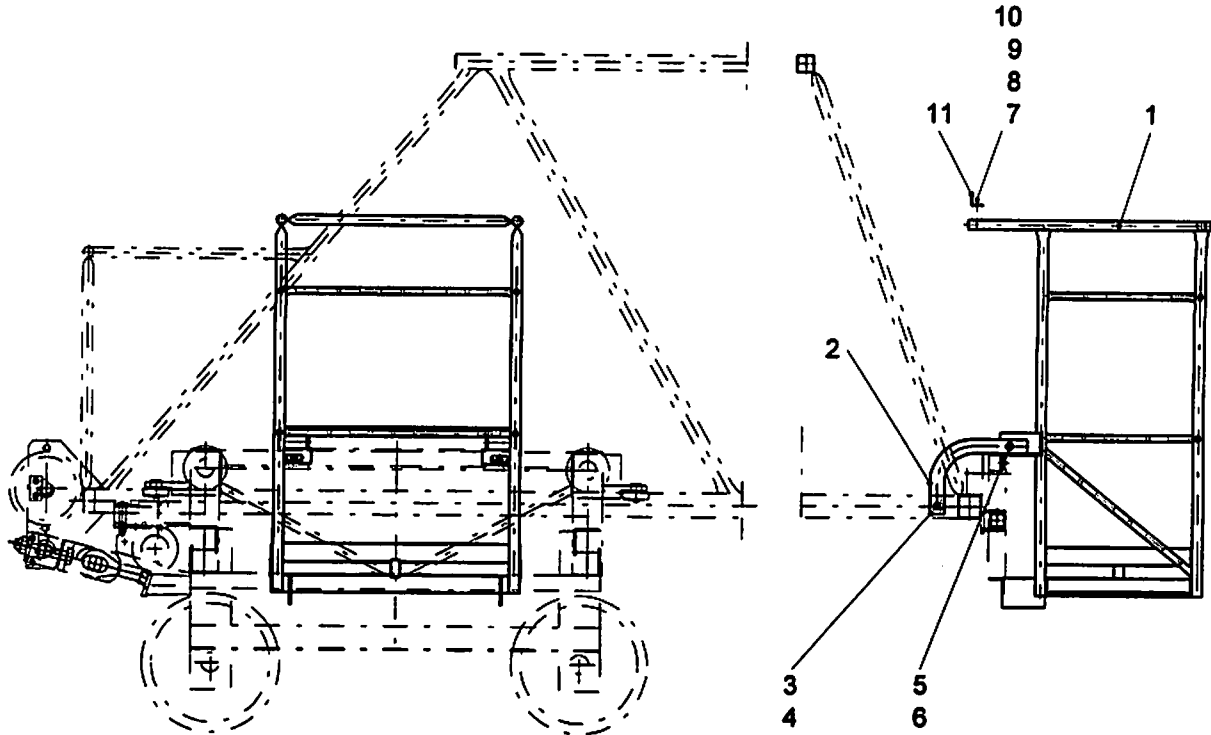


Teil-Nr. part no. pièce no	Bestell-Nr. order no. no. de comm.	Teilbenennung designation désignation	Anz. qty. nbre	Zeichnungs-Nr. drawing no. plan no.
1	9742 041 01	Traverse cross-member / entretoise	1	Drf 100.300 - 110
2	9742 381 01	Gabelstück fork shaped piece / embout à chape	1	Drf 120.301 - 121
3	9742 811 01	Scheibe washer / rondelle	1	Drf 100.300 - 123
4	7454 245 01	Lager Nr. 51410 DIN 711 bearing / palier	1	
5	9742 044 01	Distanzrohr distance tube / douille d'écartement	1	Drf 100.300 - 125
6	4065 812 01	Schraube M 30x220 DIN 931-10.9 bolt / boulon	1	
7	4116 015 01	Mutter M 30 DIN 935-6 nut / écrou	1	
8	4330 080 01	Splint 6,3x 63 DIN 94 cotter pin / goupille fendue	1	
9	9742 385 01	Bolzen pin / axe	1	Drf 120.301 -142
10	4211 034 01	Scheibe 55 DIN 1440-St washer / rondelle	1	
11	4331 122 01	Klappsplint 10,5x65 hinged pin / goupille à charnière	1	

Fahrkorb komplett
Maintenance cage cpl. / Nacelle d'entretien cpl.

Bestell-Nr. : 9571 146 01
order no.
no. de comm.

Zeichnungs-Nr. : C 041.001 - 671.100
drawing no.
plan no.



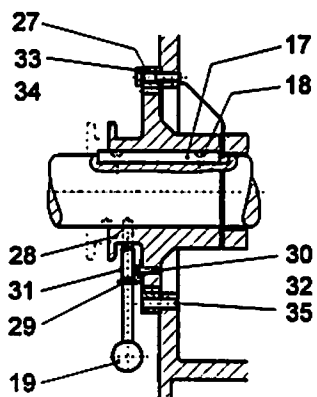
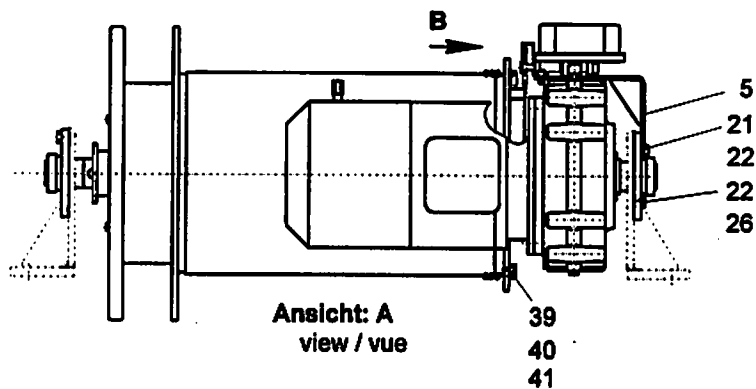
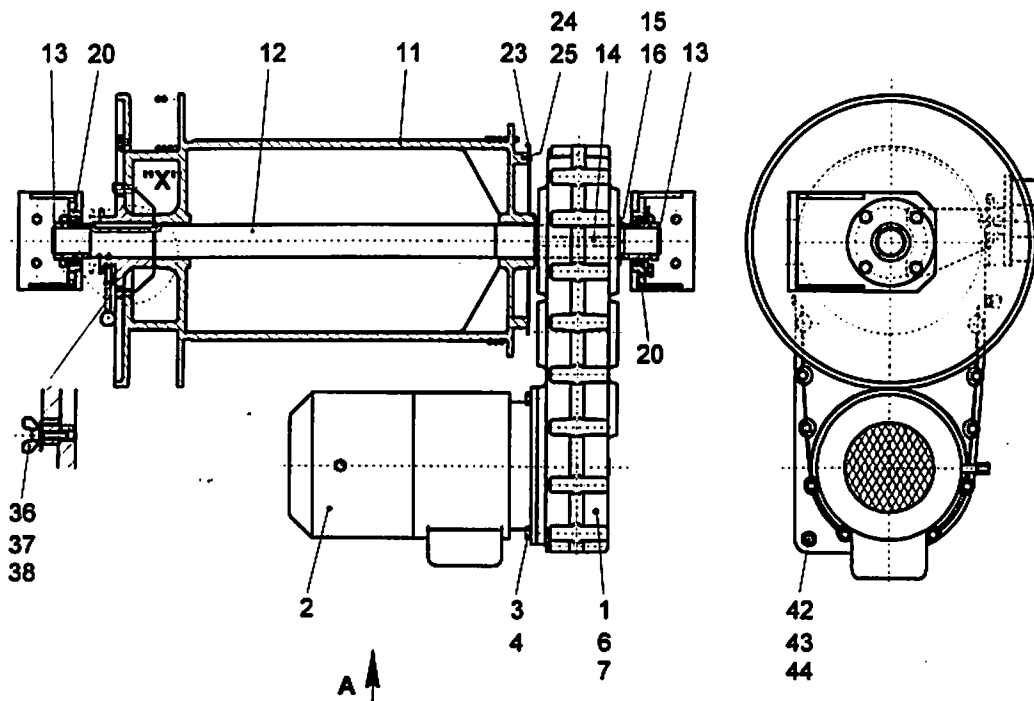
Teil-Nr. part no. pièce no	Bestell-Nr. order no. no. de comm.	Teilbenennung designation désignation	Anz. qty. nbre	Zeichnungs-Nr. drawing no. plan no.
1	9571 147 01	Fahrkorb maintenance cage / nacelle d'entretien	1	C 041.001 - 671.111
2	9526 684 01	Bügel bow / archet	2	C 026.001 - 671.112
3	9710 656 01	Bolzen Form 200 pin / axe	2	BOL LN 16 - 03.08
4	4330 063 01	Splint 5x32 DIN 94 cotter pin / goupille fendue	4	
5	9149 539 01	Bolzen 360 pin / axe	2	M 2240 - 481.582
6	4331 001 01	Federstecker 5mm Mubea spring clip / goupille à ressort	2	
7	4065 162 01	Schraube M 16x40 DIN 933-8.8 bolt / boulon	2	
8	4115 050 01	Mutter M 16 DIN 934-10 nut / écrou	6	
9	4061 171 01	Schraube M 16x80 DIN 931-8.8 bolt / boulon	2	

Teil-Nr. part-no. pièce de	Bestell-Nr. order no. no. de comm.	Teilbenennung designation désignation	Anz. qty. nbre	Zeichnungs-Nr. drawing no. plan no.
10	4200 019 01	Scheibe 17 DIN125-St washer / rondelle	2	
11	9526 691 01	Winkel angle / cornière	1	C026.001 - 671.121

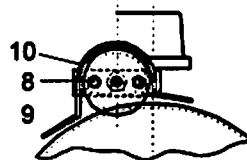
Katzfahrwerk
Trolley travel gear /
Mécanisme de distribution

Bestell-Nr. : 9835 121 01
 order no.
 no. de comm.

Zeichnungs-Nr. : KAW 180 KX 021 - 650.000
 drawing no.
 plan no.



Einzelheit: „X“
 detail / détail



Ansicht: B
 view / vue

Teil-Nr. part-no. pièce no	Bestell-Nr. order no. no. de comm.	Teilbenennung designation désignation	Anz. qty. nbre	Zeichnungs-Nr. drawing no. plan no.
*1	9310 700 01	Katzfahrwerk-Getriebe travel gearbox / réducteur du mécanisme de distribution	1	G 153.451 - 000.000
*2	6104 546 01	E-Motor 380V 50Hz 11KW electric motor / moteur électrique	1	DKF 160 MI 1504 B
3	4065 161 01	Schraube M 16x35 DIN 933-8.8 bolt / boulon	4	
4	4239 020 01	Sicherungsscheibe VS 16 lock washer / rondelle d'arrêt	4	
5	9835 130 01	Konsole bracket / console	1	KAW180 KX021 - 651.116
6	9835 132 01	Schild - Katze plate - trolley / plaque - chariot	1	KAW180 KX021 - 651.117
7	4315 010 01	Kerbnagel 3x6 DIN 1476 notched nail / clou conique	4	
8	4065 066 01	Schraube M 8x12 DIN 933-8.8 bolt / boulon	2	
9	4200 012 01	Scheibe 8,4 DIN 125-St washer / rondelle	2	
10	9835 174 01	Schutz protection / protection	1	KAW180 KX021 - 651.121
11	9835 117 01	Seiltrommel rope drum / tambour de câble	1	KAW180 KX021 - 652.121
12	9835 129 01	Welle shaft / arbre	1	KAW180 KX021 - 652.135
13	4280 049 01	Sicherungsring 60x2 DIN 471 locking ring / circlip extérieur	2	
14	4340 333 01	Paßfeder A 20x12x180 DIN 6885 fitting key / clavette d'ajustage	1	
15	9835 128 01	Distanzring distance ring / rondelle entretoise	1	KAW180 KX021 - 652.124
16	4280 058 01	Sicherungsring 75x2,5 DIN 471 locking ring / circlip extérieur	1	
17	9835 127 01	Paßfeder feather key / clavette parallèle fixée par vis	2	KAW180 KX021 - 652.161
18	4072 002 01	Schraube M 6x12 DIN 6912-8.8 bolt / boulon	4	
19	9835 019 01	Rastbolzen stop pin / boulon d'arrêt	1	KAW160 KV008 - 652.170
20	7479 019 01	Vierlochflanschgehäuse mit Lager Nr. FYGF 512 / YEL 212 SKF four-hole flange housing with bearing / carter de bride à quatre trous avec palier	2	
21	4065 162 01	Schraube M 16x40 DIN 933-8.8 bolt / boulon	2	
22	4239 020 01	Sicherungsscheibe VS 16 lock washer / rondelle d'arrêt	8	
23	9835 131 01	Zahnkranz Z = 82 spur gear / couronne dentée	1	KAW180 KX021 - 652.214

Teil-Nr. part-no. pièce no	Bestell-Nr. order no. no. de comm.	Teilbenennung designation désignation	Anz. qty. nbre	Zeichnungs-Nr. drawing no. plan no.
24	4065 043 01	Schraube M 6x16 DIN 933-8.8 bolt / boulon	4	
25	4239 011 01	Sicherungsscheibe VS 6 lock washer / rondelle d'arrêt	4	
26	4065 161 01	Schraube M 16x35 DIN 933-8.8 bolt / boulon	6	
27	9835 126 01	Zahnkranz M=3 Z=70 spur gear / couronne dentée	1	KAW180 KX021 - 652.221
28	9835 125 01	Mitnehmerad M=3 Z=70 driving wheel / roue d'entraînement	1	KAW180 KX021 - 652.222
29	9834 975 01	Haltewinkel holding angle / cornière de support	1	KAW140 KV023 - 652.223
30	4239 011 01	Sicherungsscheibe VS 6 lock washer / rondelle d'arrêt	2	
31	7200 130 01	Druckfeder pressure spring / ressort de ou à pression	1	SPU 80AA 1 - 112.102
32	4065 047 01	Schraube M 6x25 DIN 933-8.8 bolt / boulon	2	
33	4065 103 01	Schraube M 10x40 DIN 933-8.8 bolt / boulon	6	
34	4239 015 01	Sicherungsscheibe VS 10 lock washer / rondelle d'arrêt	6	
35	4320 104 01	Spannstift 10x30 DIN1481 dowel pin / goupille de serrage	3	
36	9834 758 01	Scheibe washer / rondelle	1	KAW160 KV006 - 652.231
37	4009 025 01	Schraube M 8x30 DIN 316-5.6 bolt / boulon	1	
38	4252 011 01	Fächerscheibe A 8,4 DIN 6798 serrated lock washer / rondelle à éventail	1	
39	9835 123 01	Klemmstück clamp piece / pièce de serrage	8	KAW180 KX021 - 652.411
40	4072 013 01	Schraube M 8x20 DIN 6912-8.8 bolt / boulon	8	
41	4239 014 01	Sicherungsscheibe VS 8 lock washer / rondelle d'arrêt	8	
42	9834 213 01	Bolzen pin / axe	1	KAW150 KX003 - 657.111
43	7043 072 01	Buchse bush / douille	1	KAW150 KX003 - 657.112
44	4330 055 01	Splint 4x40 DIN 94 cotter pin / goupille fendue	2	

Endschalter - Katzfahrwerk i = 1:300

Limit switch - trolley travel gear /

Interrupteur de fin de course - mécanisme de distribution

Bestell-Nr. : 9751 172 01

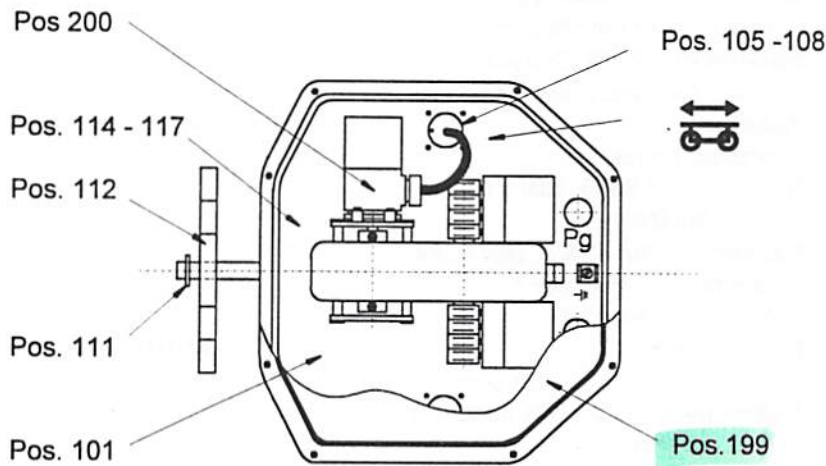
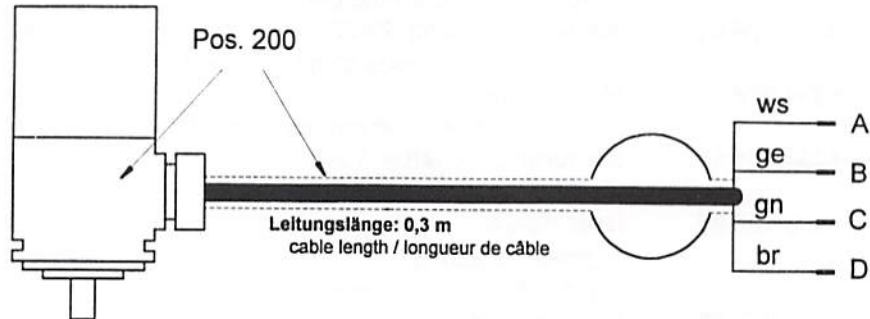
order no.

no. de comm.

Zeichnungs-Nr. : ELZ 020 AF 033 - 000

drawing no.

plan no.



Steckerbelegung

connector assignment /
affectation du connecteur

A: +Signal }
B: - }
Sensorsignal
sensor signal /
signal détecteur
4... 20mA

C: +24V }
D: 0 }
Versorgungsspannung
distribution voltage /
tension d'alimentation

280ECH
40.244

Teil-Nr. part-no. pièce no	Bestell-Nr. order no. no. de comm.	Teilbenennung designation désignation	Anz. qty. nbre	Zeichnungs-Nr. drawing no. plan no.
101	6060 680 01	Getriebeendschalter transmission limit switch / fin de course rotatif à réducteur	1	
105	6056 503 01	Dichtung gasket / joint d'étanchéité	1	
106	6056 507 01	Plastikstaubkappe plastic dust guard cap / chapeau antipoussière en plastique	1	
107	4084 006 01	Schraube M 3x10 DIN 7985-4.8 bolt / boulon	4	
108	4239 007 01	Sicherungsscheibe VS 3 lock washer / rondelle d'arrêt	4	
111	4320 009 01	Spannstift 3x26 DIN 1481 dowel pin / goupille de serrage	1	
121	4065 043 01	Schraube M 6x16 DIN 933-8.8 bolt / boulon	3	
122	4239 011 01	Sicherungsscheibe VS 6 lock washer / rondelle d'arrêt	3	
199	6029 447 01	Abdeckhaube covering cap / capot	1	
200	9751 219 01	Winkelgeber mit Stecker angle transmitter with plug / transmetteur d'angle avec fiche	1	ELZ 020 AF 038 - 200

Katzfahrwerk-Getriebe

Travel gearbox /

Réducteur du mécanisme de distribution

Bestell-Nr. : 9310 700 01

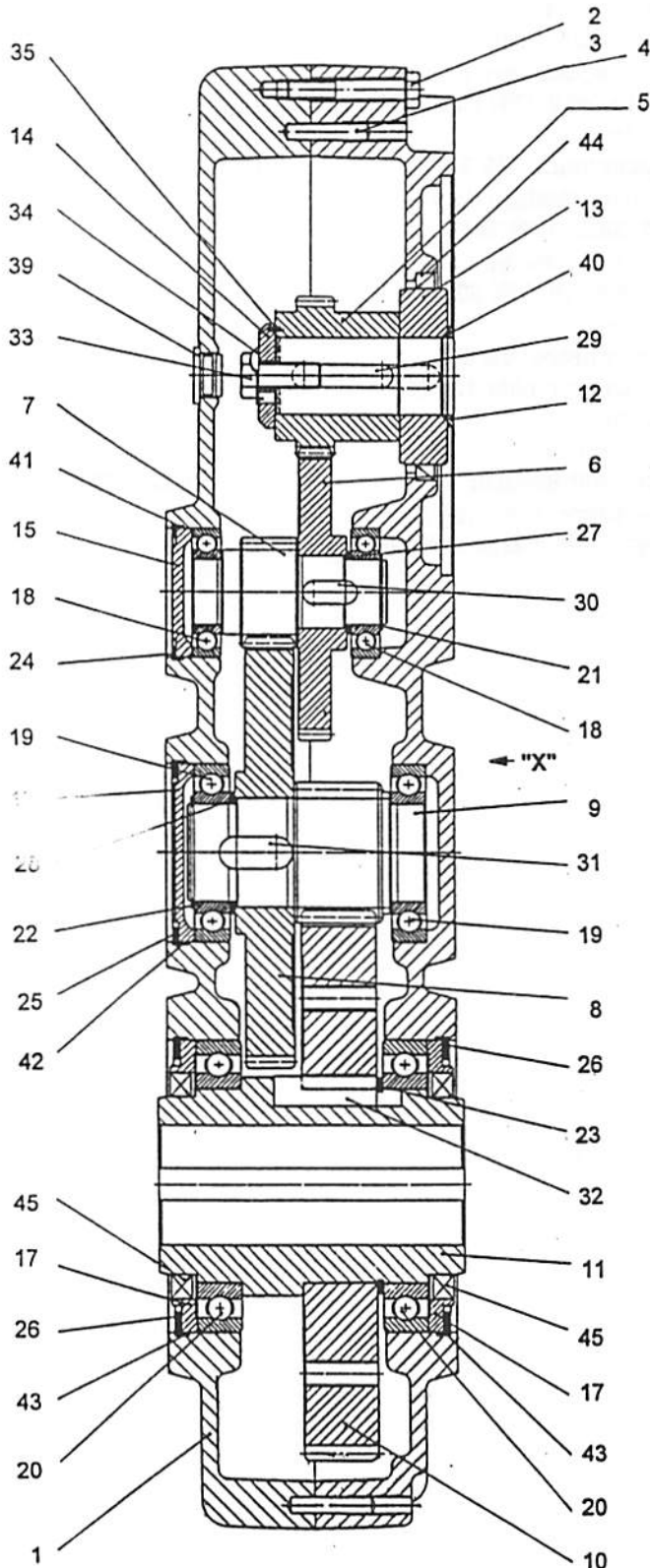
order no.

no. de comm.

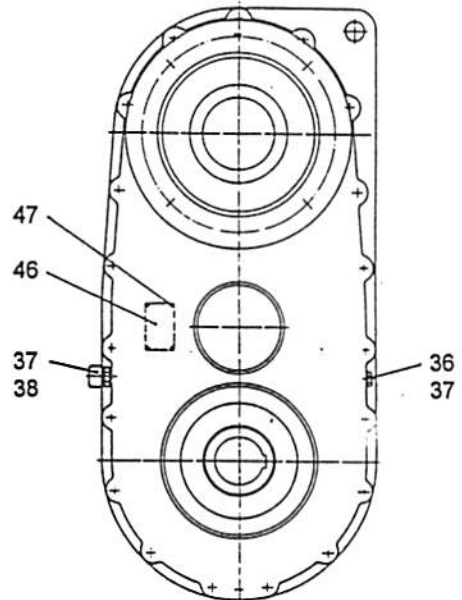
Zeichnungs-Nr. : G 153.451 - 000.000

drawing no.

plan no.



Ansicht: „X“
view / vue



Öleinfüllmenge: 12,0 l
oil quantity / quantité d'huile

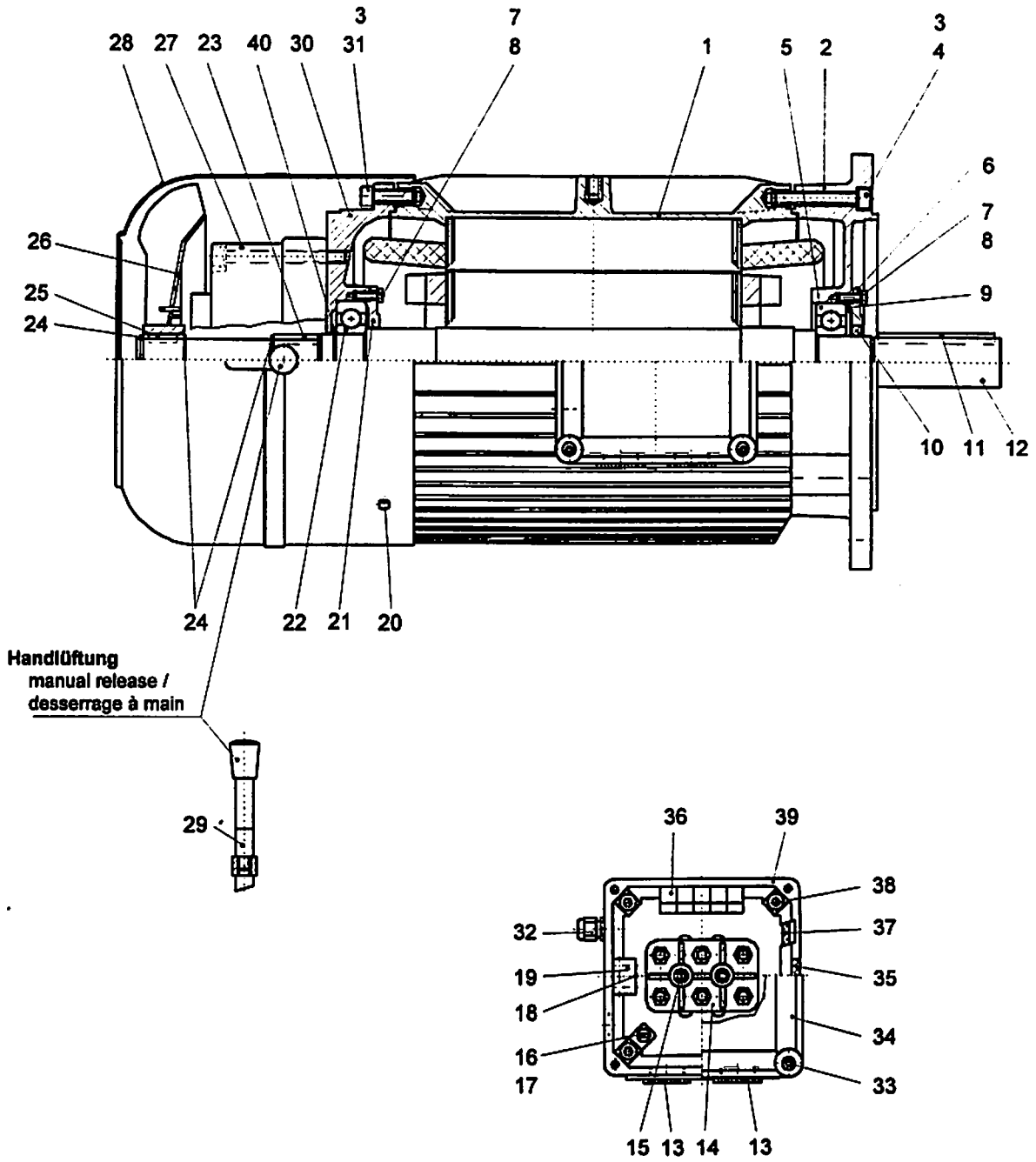
Teil-Nr. part-no. pièce no	Bestell-Nr. order no. no. de comm.	Teilbenennung designation désignation	Anz. qty. nbre	Zeichnungs-Nr. drawing no. plan no.
1	9310 713 01	Gehäuse mit Pos. 2 - 4 housing with pos. 2 - 4 / carter avec pos. 2 - 4	1	G 153.451 - 010.000
2	4306 093 01	Zylinderstift 10 _{m6} x50 DIN 7 straight pin / goupille cylindrique	2	
3	4061 118 01	Schraube M 12x75 DIN 931-8.8 bolt / boulon	19	
4	4239 017 01	Sicherungsscheibe VS 12 lock washer / rondelle d'arrêt	19	
5	9310 701 01	Antriebsritzel driving pinion / pignon d'entraînement	1	G 153.451 - 000.005
6	9310 702 01	Stirnrad spur wheel / roue droite	1	G 153.451 - 000.006
7	9310 703 01	Ritzelwelle pinion shaft / arbre de pignon	1	G 153.451 - 000.007
8	9310 704 01	Stirnrad spur wheel / roue droite	1	G 153.451 - 000.008
9	9310 705 01	Ritzelwelle pinion shaft / arbre de pignon	1	G 153.451 - 000.009
10	9310 706 01	Stirnrad spur wheel / roue droite	1	G 153.451 - 000.010
11	9310 707 01	Abtriebswelle output shaft / arbre de sortie	1	G 153.451 - 000.011
12	9310 708 01	Scheibe washer / rondelle	1	G 153.451 - 000.012
13	9310 709 01	Lauftring bearing race / bague de roulement	1	G 153.451 - 000.013
14	9310 412 01	Scheibe washer / rondelle	1	G 106.101 - 000.020
15	9310 710 01	Deckel cover / couvercle	1	G 153.451 - 000.015
16	9310 711 01	Deckel cover / couvercle	1	G 153.451 - 000.016
17	9310 712 01	Dichtungsdeckel seal cover / couvercle d'étanchéité	2	G 153.451 - 000.017
18	7451 551 01	Lager Nr. 6208 DIN 625 bearing / palier	2	
19	7451 412 01	Lager Nr. 6212 DIN 625 bearing / palier	2	
20	7451 224 01	Lager Nr. 6024 DIN 625 bearing / palier	2	
21	4280 035 01	Sicherungsring 40x1,75 DIN 471 locking ring / circlip extérieur	1	
22	4280 049 01	Sicherungsring 60x2 DIN 471 locking ring / circlip extérieur	1	
23	4280 073 01	Sicherungsring 120x4 DIN 471 locking ring / circlip extérieur	1	
24	4281 025 01	Sicherungsring 80x2,5 DIN 472 locking ring / circlip intérieur	1	
25	4281 035 01	Sicherungsring 110x4 DIN 472 locking ring / circlip intérieur	1	
26	4281 048 01	Sicherungsring 180x4 DIN 472 locking ring / circlip intérieur	2	

Teil-Nr. part-no. pièce no	Bestell-Nr. order no. no. de comm.	Teilbenennung designation désignation	Anz. qty. nbre	Zeichnungs-Nr. drawing no. plan no.
27	4220 026 01	Stützscheibe 40x50x2,5 DIN 988 supporting ring / rondelle pour bague de frein	1	
28	4220 105 01	Stützscheibe 60x75x3 DIN 988 supporting ring / rondelle pour bague de frein	1	
29	4340 192 01	Paßfeder A 14x9x63 DIN 6885 fitting key / clavette d'ajustage	1	
30	4341 151 01	Paßfeder AB 14x9x27 DIN 6885 fitting key / clavette d'ajustage	2	
31	4341 008 01	Paßfeder AB 20x12x36 DIN 6885 fitting key / clavette d'ajustage	2	
32	4341 235 01	Paßfeder AB 32x18x63 DIN 6885 fitting key / clavette d'ajustage	2	
33	4065 162 01	Schraube M 16x40 DIN 933-8.8 bolt / boulon	1	
34	4231 012 01	Sicherungsblech 17 DIN 432-St safety plate / tôle d'arrêt	1	
35	4320 015 01	Spannstift 3x6 DIN 1481 dowel pin / goupille de serrage	1	
36	4078 007 01	Schraube AM 22x1,5 DIN 7604-5.8 bolt / boulon	1	
37	7101 045 01	Dichtring A 22x27x1,5 DIN 7603-Cu sealing ring / bague d'étanchéité	2	
38	7211 044 01	Belüftungs- und Entlüftungsfilter M 22x1,5 ventilating filter / filtre de ventilation	1	
39	7743 205 01	Ölschauglas B 22 HWN 286 oil sight glass / indicateur de niveau d'huile à regard	1	
40	7264 218 01	O-Ring 48x3 O-ring / anneau torique d'étanchéité	1	
41	7264 146 01	O-Ring 80x2,5 O-ring / anneau torique d'étanchéité	1	
42	7264 249 01	O-Ring 110x3 O-ring / anneau torique d'étanchéité	1	
43	7610 201 03	O-Ring 180x3 72NBR / 872 O-ring / anneau torique d'étanchéité	2	
44	7100 302 01	Wellendichtring 110x130x12 A DIN 3760 rotary shaft seal / bague à lèvres avec ressort	1	
45	7100 374 01	Wellendichtring 110x140x13 B2SL rotary shaft seal / bague à lèvres avec ressort	2	
46	7731 419 01	Schild plate / plaque	1	Sld 05.07 TG 01 M1
47	4315 004 01	Kerbnagel 2x6 DIN 1476-St notched nail / clou conique	4	

Motor
Motor / Moteur

Bestell-Nr. : 6104 546 01
order no.
no. de comm.

Typ : DKF 160 MI 1504 B
type
type



Teil-Nr. part-no. pièce no	Bestell-Nr. order no. no. de comm.	Teilbenennung designation désignation	Anz. qty. nbre	Zeichnungs-Nr. drawing no. plan no.
1	6298 403 01	Stator StFEIA-160 / 4-36-02-MA6166 stator / stator	1	
2	6298 404 01	Lagerschild LaFTHG-160-B5 / 350-100-01 end plate / flasque	1	
3	4243 012 01	Federring A 10 DIN 128 spring washer / rondelle élastique	8	
4	4043 099 01	Zylinderschraube M 10x70 ISO 4762-8.8 cylinder screw / vis tête cylindrique	4	
5	7451 511 01	Rillenkugellager Nr. 6211 - 2RS / C3 DIN 625 grooved ball bearing / roulement rainuré à billes	1	
6	6298 736 01	Lagerabschlußdeckel LdTHA-100-05-MA6353 cap piece of the bearing / chapeau de palier	1	
7	4243 009 01	Federring A 6 DIN 128 spring washer / rondelle élastique	6	
8	4065 045 01	Sechskantschraube M 6x20 DIN 933-8.8 hexagon bolt / boulon hexagonal	6	
9	6298 748 01	Lagerausgleichsscheibe 89 / 99x0,5 compensating disk / disque de compensation	2	
10	7100 622 01	Wellendichtring DIN 3760 WDR A 55x70x8 Viton rotary shaft seal / bague à lèvres avec ressort	1	
11	4340 191 01	Paßfeder A 14x9x100 DIN 6885 fitting key / clavette d'ajustage	1	
12	6298 479 01	Welle mit Rotor 48x110 / 654 Welle 160 MI-MA6166 shaft with rotor / arbre avec rotor	1	
13	6026 112 01	Reduzierung PG 21 auf PG 16 DIN 46320 reduction / réduction	2	
14	6298 751 01	Klemmbrett 6 S terminal board / planche à bornes	1	
15	4042 063 01	Schraube M 8x20 ISO 4762-8.8 bolt / boulon	2	
16	4200 504 01	Scheibe 6,4 DIN 125-MS washer / rondelle	2	
17	4001 205 01	Zylinderschraube M 6x12 ISO 1207-MS cylinder screw / vis tête cylindrique	1	
18	4001 714 01	Zylinderschraube M 3x18 ISO 1207-5.8 cylinder screw / vis tête cylindrique	1	
19	6361 224 01	Klemme MK 3/2 KrG binder / borne	1	

Teil-Nr. part-no. pièce no	Bestell-Nr. order no. no. de comm.	Teilbenennung designation désignation	Anz. qty. nbre	Zeichnungs-Nr. drawing no. plan no.
20	4065 042 01	Sechskantschraube M 6x12 ISO 4017-8.8 hexagon bolt / boulon hexagonal	4	
21	6298 438 01	Lagerabschlußdeckel LdTHA-100-01-MA4407 cap piece of the bearing / chapeau de palier	1	
22	7451 697 01	Rillenkugellager DIN 625 T1 Nr. 6309 - 2RS / C3 grooved ball bearing / roulement rainuré à billes	1	
23	4342 186 01	Paßfeder DIN 6885 T1 B 10x8x28 fitting key / clavette d'ajustage	1	
24	4280 029 01	Sicherungsring 35x1,5 DIN 471 locking ring / circlip extérieur	3	
25	4340 072 01	Paßfeder DIN 6885 T1 A 8x7x25 fitting key / clavette d'ajustage	1	
26	6298 439 01	Lüfterflügel VfKLK-160 / 35-S fan blade / ailette de ventilateur	1	
*27	5020 553 01	Federkraftbremse Typ 14.448.16.1.6.8 spring-loaded brake / frein à ressort	1	
28	6298 480 01	Lüfterhaube Lh-160 / 214-4-MA6166 fan guard / capot de ventilation	1	
29	6298 483 01	Bolzen MA2863 pin / axe	1	
30	6298 481 01	Lagerschild LaBTHG-160-H-100-01-MA6166 end plate / flasque	1	
31	4042 092 01	Zylinderschraube M 10x35 ISO 4762-8.8 cylinder screw / vis tête cylindrique	4	
32	6024 009 01	Kabelverschraubung PG 9x7-9 DIN 46320-Ms cable joint / raccord de câble	1	
33	4001 058 01	Zylinderschraube M 6x20 ISO 1207-5.8 cylinder screw / vis tête cylindrique	4	
34	6298 750 01	Klemmkastendeckel D160 R / N terminal box cover / couvercle de la boîte de bornes	1	
35	6298 753 01	Deckeldichtung DD160 R / N / 02 cover gasket / joint de couvercle	1	
36	6340 480 01	Brückengleichrichter Typ 14.630.32.006 bridge rectifier / redresseur a pont	1	
37	6298 752 01	Klemmkastendichtung KD160 R / N / 02 terminal box gasket / joint d'étanchéité de la boîte de bornes	1	

Teil-Nr. part-no. pièce no	Bestell-Nr. order no. no. de comm.	Teilbenennung designation désignation	Anz. qty. nbre	Zeichnungs-Nr. drawing no. plan no.
38	4042 063 01	Zylinderschraube M 8x20 ISO 4762-8.8 cylinder screw / vis tête cylindrique	4	
39	6298 482 01	Klemmkasten K160 Ex / 2-MA6166 terminal box / boîte de bornes	1	
40	4280 039 01	Sicherungsring 45x1,75 DIN 471 locking ring / circlip extérieur	1	

Federkraftbremse

Spring-loaded brake / Frein à ressort

Bestell-Nr. : 5020 553 01

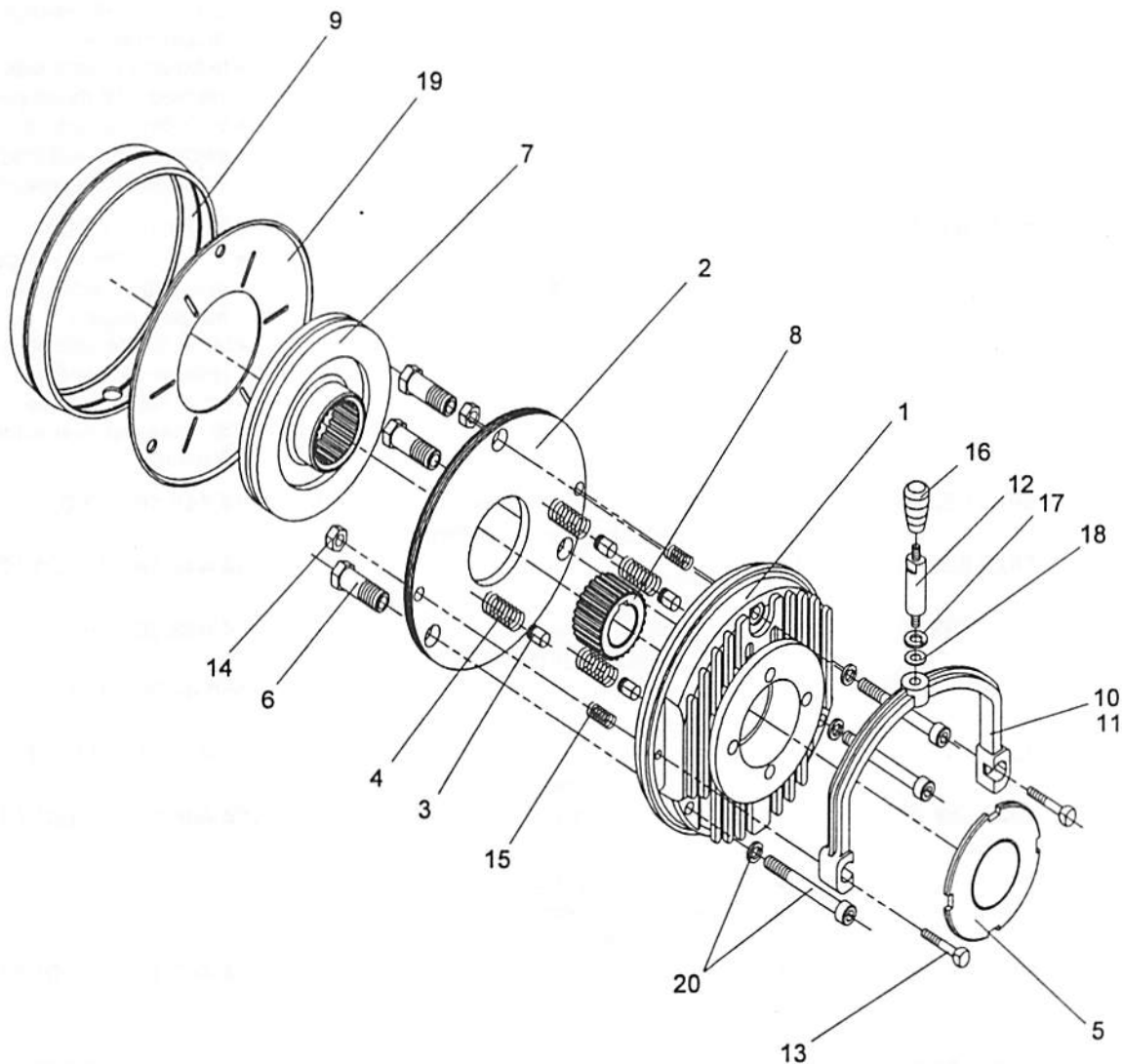
order no.

no. de comm.

Typ : 14.448.16.1.6.8

type

type



Teil-Nr. part-no. pièce no	Bestell-Nr. order no. no. de comm.	Teilbenennung designation désignation	Anz. qty. nbre	Zeichnungs-Nr. drawing no. plan no.
1	5028 742 01	Magnetteil 190 V / 55 W magnet piece / pièce magnétique	1	14.448.00 - 11.010 / 1
2	5028 567 01	Ankerscheibe armature disk / disque de tôle d'induit	1	14.448.16 - 13.010 / 2

Teil-Nr. part-no. pièce no	Bestell-Nr. order no. no. de comm.	Teilbenennung designation désignation	Anz. qty. nbre	Zeichnungs-Nr. drawing no. plan no.
3	5028 623 01	Druckstück thrust piece / pièce de compression	6	14.448.16 - 13.011 • aus Sicherheitsgründen sind alle 6 Druckstücke auszutauschen • to be on the safe side, replace all 6 thrust pieces • pour des raisons de sécurité, remplacer tous les 6 membres de pression
4	5028 514 01	Druckfeder pressure spring / ressort de ou à pression	9	14.438.16 - 03.012 • aus Sicherheitsgründen sind alle 9 Federn auszutauschen • to be on the safe side, replace all 9 springs • pour des raisons de sécurité, remplacer tous les 9 ressorts
5	5028 622 01	Einstellring adjusting ring / bague de réglage	1	14.448.16 - 13.013
6	5028 621 01	Hülse sleeve / douille	3	14.448.14 - 13.021 / 2
7	5028 562 01	Rotor komplett rotor complete / rotor complet	1	14.448.16 - 26.002
8	5028 638 01	Nabe hub / moyeu	1	150.4.428 - 126
9	5028 743 01	Abdeckring cover ring / bague de recouvrement	1	14.448.16 - 03.001 / 1
10	5028 589 01	Handlüftung komplett mit Teil-Nr. 15 - 18 hand lifting cpl. with part no. 15 - 18 / desserrage à main cpl. avec pièce no. 15 - 18	1	14.448.16 - 31.001 / 1
11	5028 632 01	Handlüftbügel hand-operated brake release bow / archet de desserrage à main	1	14.448.16 - 33.001 / 1
12	5028 633 01	Hebel lever / levier	1	14.438.16 - 33.002
13	5028 634 01	Schraube bolt / boulon	2	14.448.16 - 33.003 / 1
14	5028 635 01	Sechskantmutter hexagon nut / écrou hexagonal	2	14.448.14 - 33.004
15	5028 636 01	Druckfeder pressure spring / ressort de ou à pression	2	14.488.14 - 33.007
16	5028 526 01	Knopf M 6 button / bouton	1	1.015.020
17	4243 011 01	Federring A 8 DIN 128 spring washer / rondelle élastique	1	
18	5003 515 01	Scheibe 7,5x15x0,5 washer / rondelle	1	1.014.104
19	5028 605 01	Reibblech friction plate / tôle de friction	1	14.448.16 - 08.301
20	5028 678 01	Befestigungsschraubensatz M 8x80 set of fastening bolts / jeu de boulons de fixation	1	14.448.16.030

Laufkatze 12 t

Trolley / Chariot de distribution

Bestell-Nr. : 9576 600 01

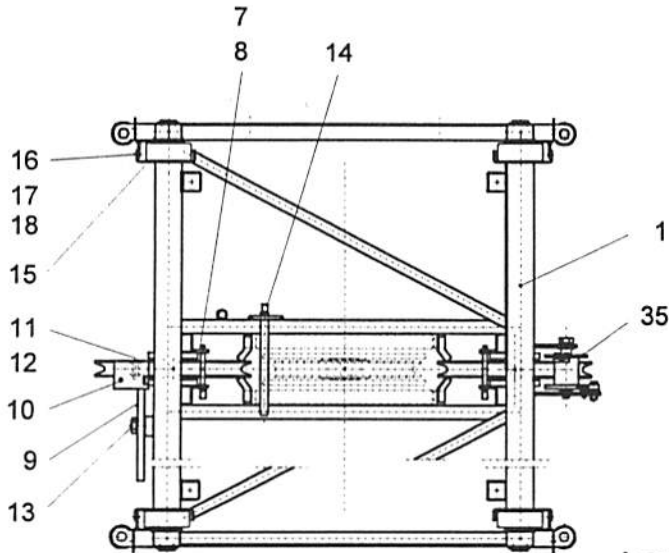
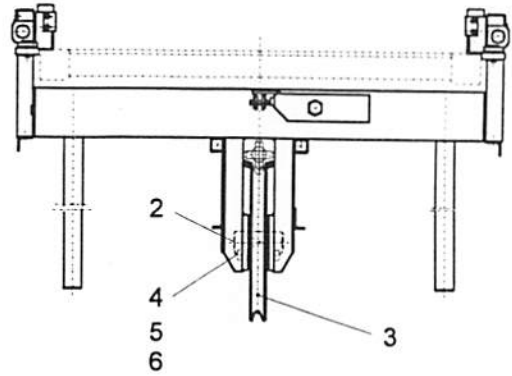
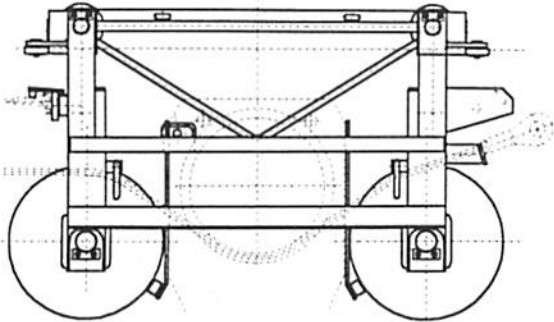
order no.

no. de comm.

Zeichnungs-Nr. : C 044.001 - 661.000

drawing no.

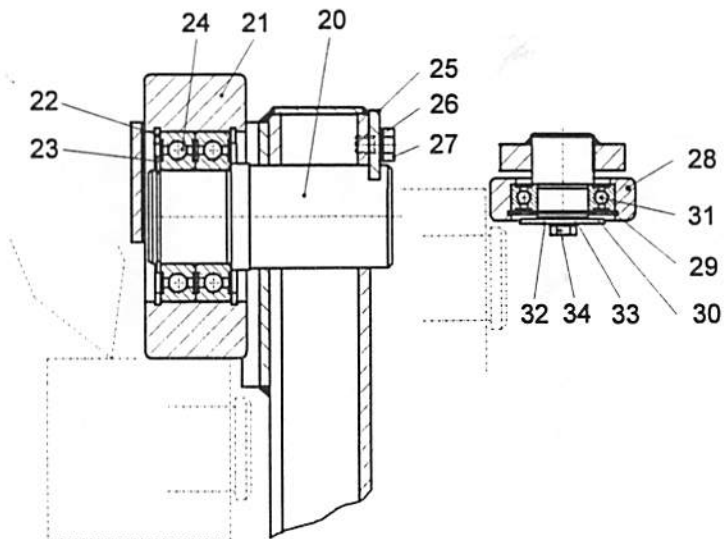
plan no.



Laufwerk komplett: C 040.001 - 661.200

travel gear cpl. /

mécanisme de translation cpl.



Teil-Nr. part-no. pièce de	Bestell-Nr. order no. no. de comm.	Teilbenennung designation désignation	Anz. qty. nbre	Zeichnungs-Nr. drawing no. plan no.
1	9576 601 01	Laufkatze trolley / chariot de distribution	1	C 044.001 - 661.111
2	9971 071 01	Achse Form 200 axle / essieu	2	ACH LN 46 - 17.36
*3	9910 354 01	Seilrolle komplett rope pulley cpl. / poulie de câble cpl.	2	Ser 12.50 DV 80 - 00
4	9571 696 01	Achshalter axle support / support d'essieu	4	C 041.001 - 661.114
5	4065 127 01	Schraube M 12x25 DIN 933-8.8 bolt / boulon	8	
6	4239 017 01	Sicherungsscheibe VS 12 lock washer / rondelle d'arrêt	8	
7	9578 271 01	Bolzen pin / axe	2	C 040.001 - 662.117
8	4331 011 01	Federstecker 4mm Mubea spring clip / goupille à ressort	2	
9	9558 582 01	Hebel lever / levier	1	C 040.001 - 661.121
10	9526 695 01	Wippe equalizer / équilibreur	1	C 026.001 - 661.122
11	4330 063 01	Splint 5x32 DIN 94 cotter pin / goupille fendue	2	
12	9974 032 01	Bolzen Form 200 pin / axe	2	BOL LN 16 - 03.46
13	4066 078 01	Schraube M 33x60 DIN 933-10.9 bolt / boulon	1	
14	9571 698 01	Griffbolzen grip bolt / boulon de poignée	1	C 041.001 - 661.131
15	9558 589 01	Radhalter roller clamp / support de galet	4	C 040.001 - 661.141
16	4065 099 01	Schraube M 10x25 DIN 933-8.8 bolt / boulon	8	
17	4115 047 01	Mutter M 10 DIN 934-10 nut / écrou	8	
18	4239 015 01	Sicherungsscheibe VS 10 lock washer / rondelle d'arrêt	8	
19	9558 675 01	Laufwerk komplett mit Teil-Nr. 20 - 34 travel gear cpl. with parts no. 20 -34 / mécanisme de translation cpl. avec pièces no. 20 - 34	4	C 040.001 - 661.200
20	9558 676 01	Achse axle / essieu	4	C 040.001 - 661.212
21	9558 678 01	Rolle roller / galet	4	C 040.001 - 661.213
22	4281 031 01	Sicherungsring 100x3 DIN 472 locking ring / circlip intérieur	8	
23	4280 045 01	Sicherungsring 55x2 DIN 471 locking ring / circlip	4	
24	7451 491 01	Lager Nr. 6211-2RS DIN 625 bearing / palier	8	

Teil-Nr. part-no. pièce de	Bestell-Nr. order no. no. de comm.	Teilbenennung designation désignation	Anz. qty. nbre	Zeichnungs-Nr. drawing no. plan no.
25	9970 402 01	Achshalter axle support / support d'essieu	4	AHA LN 4 / 2
26	4065 095 01	Schraube M 10x16 DIN 933-8.8 bolt / boulon	8	
27	4239 015 01	Sicherungsscheibe VS 10 lock washer / rondelle d'arrêt	8	
28	558 677 01	Rolle roller / galet	4	C 040.001 - 661.221
29	4281 017 01	Sicherungsring 62x2 DIN 472 locking ring / circlip intérieur	4	
30	4280 026 01	Sicherungsring 30x1,5 DIN 471 locking ring / circlip extérieur	4	
31	7451 486 01	Lager Nr. 6206-2RS DIN 625 bearing / palier	4	
32	9867 434 01	Blech plate / tôle	4	LN 70 - 081
33	4239 014 01	Sicherungsscheibe VS 8 lock washer / rondelle d'arrêt	4	
34	4065 069 01	Schraube M 8x20 DIN 933-8.8 bolt / boulon	4	
*35	9571 756 01	Spannvorrichtung tensioning device / dispositif tendeur	1	C 041.001 - 661.500

Spannvorrichtung

Tensioning device / Dispositif tendeur

Bestell-Nr. : 9571 756 01

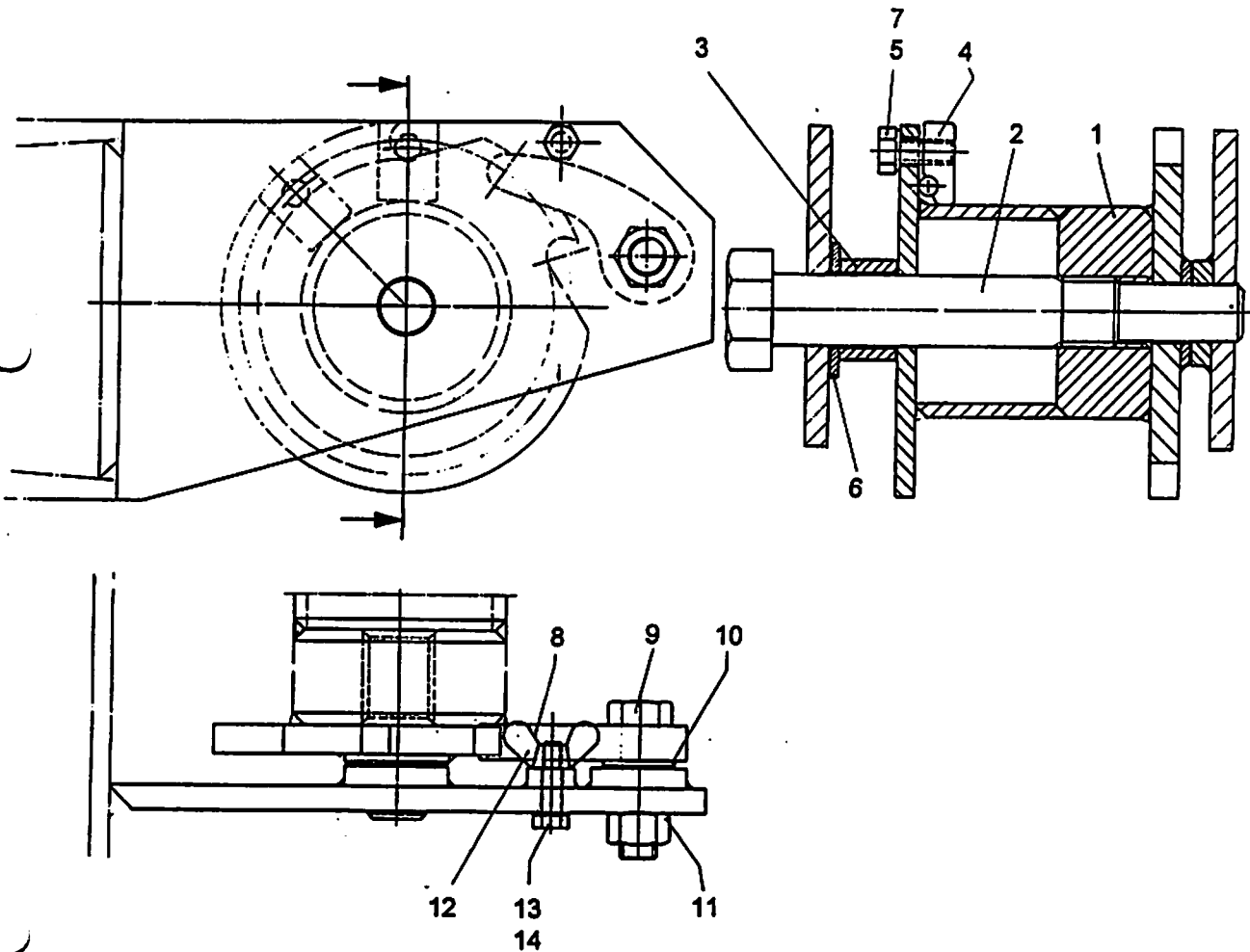
order no.

no. de comm.

Zeichnungs-Nr. : C 041.001 - 661.500

drawing no.

plan no.



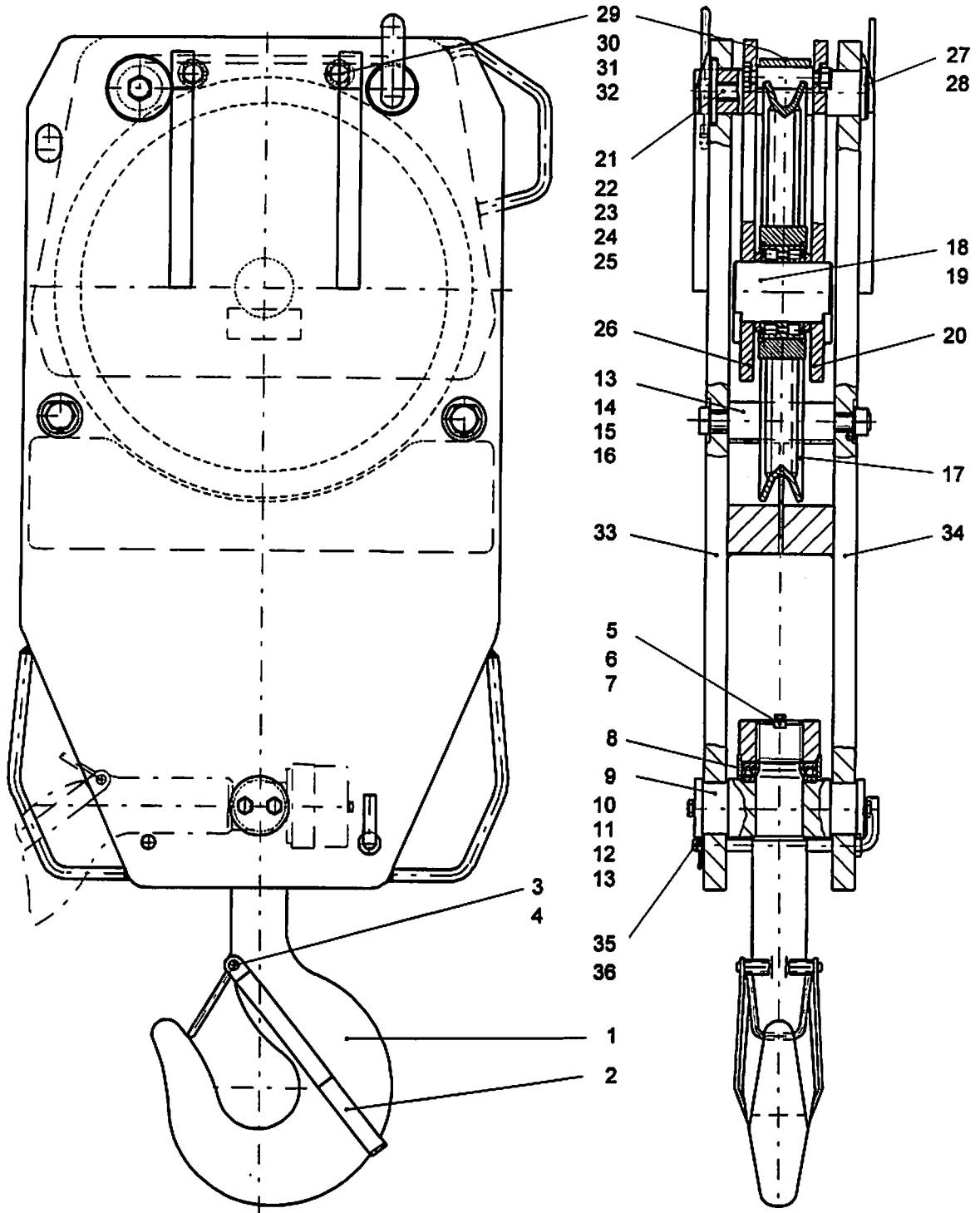
Teil-Nr. part no. pièce no	Bestell-Nr. order no. no. de comm.	Teilbenennung designation désignation	Anz. qty. nbre	Zeichnungs-Nr. drawing no. plan no.
1	9571 757 01	Seiltrommel rope drum / tambour de câble	1	C 041.001 - 661.511
2	9526 664 01	Anschlußschraube connecting bolt / vis de raccordement	1	C 026.001 - 661.512
3	9125 745 01	Distanzrohr distance tube / douille d'écartement	1	K 6830 - 661.723
4	9571 759 01	Klemmstück clamp piece / pièce de serrage	2	C 041.001 - 661.516
5	4065 099 01	Schraube M 10x25 DIN 933-8.8 bolt / boulon	2	
6	4200 028 01	Scheibe 31 DIN 125-St washer / rondelle	1	

Teil-Nr. part-no. pièce de	Bestell-Nr. order no. no. de comm.	Teilbenennung designation désignation	Anz. qty. nbre	Zeichnungs-Nr. drawing no. plan no.
7	4239 015 01	Sicherungsscheibe VS 10 lock washer / rondelle d'arrêt	2	
8	9062 683 01	Sperrklinke pawl / cliquet	1	C 001.000 - 661.521
9	4065 165 01	Schraube M 16x55 DIN 933-8.8 bolt / boulon	1	
10	4200 019 01	Scheibe 17 DIN 125-St washer / rondelle	1	
11	4115 050 01	Mutter M 16 DIN 934-10 nut / écrou	1	
12	4100 004 01	Mutter M 8 DIN315-4 nut / écrou	1	
13	4065 073 01	Schraube M 8x30 DIN 933-8.8 bolt / boulon	1	
14	4239 014 01	Sicherungsscheibe VS 8 lock washer / rondelle d'arrêt	1	

Lasthaken
Load hook / Crochet de levage

Bestell-Nr. : 9843 280 01
order no.
no. de comm.

Zeichnungs-Nr. : Lah 125 ET 002 - 050.000
drawing no.
plan no.



Teil-Nr. part-no. pièce de	Bestell-Nr. order no. no. de comm.	Teilbenennung designation désignation	Anz. qty. nbre	Zeichnungs-Nr. drawing no. plan no.
1	9840 621 01	Lasthaken load hook / crochet de levage	1	Lah 125 EG 011 - 110
2	9840 555 01	Sicherungsbügel safety stirrup / étrier de sécurité	1	Lah 125 B 11 - 121
3	9710 549 01	Bolzen Form 200 pin / axe	1	BOL LN 16 - 37.17
4	4330 050 01	Splint 4x25 DIN 94 cotter pin / goupille fendue	2	
5	9840 626 01	Sicherungskeil safety key / clavette d'arrêt	1	Lah 125 EG 011 - 132
6	4065 071 01	Schraube M 8x25 DIN 933-8.8 bolt / boulon	2	
7	4239 014 01	Sicherungsscheibe VS 8 lock washer / rondelle d'arrêt	2	
8	7454 113 01	Lager Nr. 51213 DIN 711 bearing / palier	1	
9	9843 261 01	Traverse cross-member / entretoise	1	Lah 125 ET 001 - 050.211
10	9843 846 01	Blech plate / tôle	2	Lah 080 ET 001 - 038.223
11	4065 127 01	Schraube M 12x25 DIN 933-8.8 bolt / boulon	4	
12	4239 017 01	Sicherungsscheibe VS 12 lock washer / rondelle d'arrêt	4	
13	9843 277 01	Distanzrohr distance tube / douille d'écartement	2	Lah 125 ET 001 - 050.226
14	4062 173 01	Schraube M 24x220 DIN 931-8.8 bolt / boulon	2	
15	4115 054 01	Mutter M 24 DIN 934-10 nut / écrou	2	Liebherr-Norm 30 / 17 Ausg. 05 / 93
16	4231 016 01	Sicherungsblech 25 DIN 432-St safety plate / tôle d'arrêt	2	
*17	9910 354 01	Seilrolle komplett rope pulley cpl. / poulie de câble cpl.	1	Ser 12.50 DV 80 - 00
18	9844 284 01	Achse axle / essieu	1	Lah 100 ET 001 - 045.312
19	4220 049 01	Paßscheibe 80x100x1 DIN 988 shim ring / rondelle d'ajustage	2	
20	9843 262 01	Seitentell side part / partie latérale	1	Lah 125 ET 001 - 050.411
21	9843 264 01	Distanzrohr distance tube / douille d'écartement	1	Lah 125 ET 001 - 050.412
22	4062 445 01	Schraube M 24x230 DIN 931-10.9 bolt / boulon	1	
23	4115 054 01	Mutter M 24 DIN 934-10 nut / écrou	1	Liebherr-Norm 30 / 17 Ausg. 05 / 93
24	4239 025 01	Sicherungsscheibe VS 24 lock washer / rondelle d'arrêt	1	
25	9843 265 01	Scheibe washer / rondelle	2	Lah 125 ET 001 - 050.416
26	9843 266 01	Seitentell side part / partie latérale	1	Lah 125 ET 001 - 050.417
27	9843 267 01	Bolzen pin / axe	1	Lah 125 ET 001 - 050.421

Teil-Nr. part-no. pièce de	Bestell-Nr. order no. no. de comm.	Teilbenennung designation désignation	Anz. qty. nbre	Zeichnungs-Nr. drawing no. plan no.
28	4331 026 01	Federstecker 10 mm spring clip / goupille à ressort	1	C 018.004 - 321.116
29	9843 269 01	Abdeckung covering / couverture	1	Lah 125 ET 001 - 050.431
30	4061 177 01	Schraube M 16x110 DIN 931-8.8 bolt / boulon	2	
31	4231 012 01	Sicherungsblech 17 DIN 432-St safety plate / tôle d'arrêt	2	
32	4115 050 01	Mutter M 16 DIN 934-10 nut / écrou	2	
33	9843 281 01	Seitenblech side panel / panneau latéral	1	Lah 125 ET 002 - 050.511
34	9843 283 01	Seitenblech side panel / panneau latéral	1	Lah 125 ET 002 - 050.521
35	9500 810 01	Bolzen 520 pin / axe	1	C 002.000 - 965.132
36	4331 011 01	Federstecker 4mm Mubea spring clip / goupille à ressort	1	