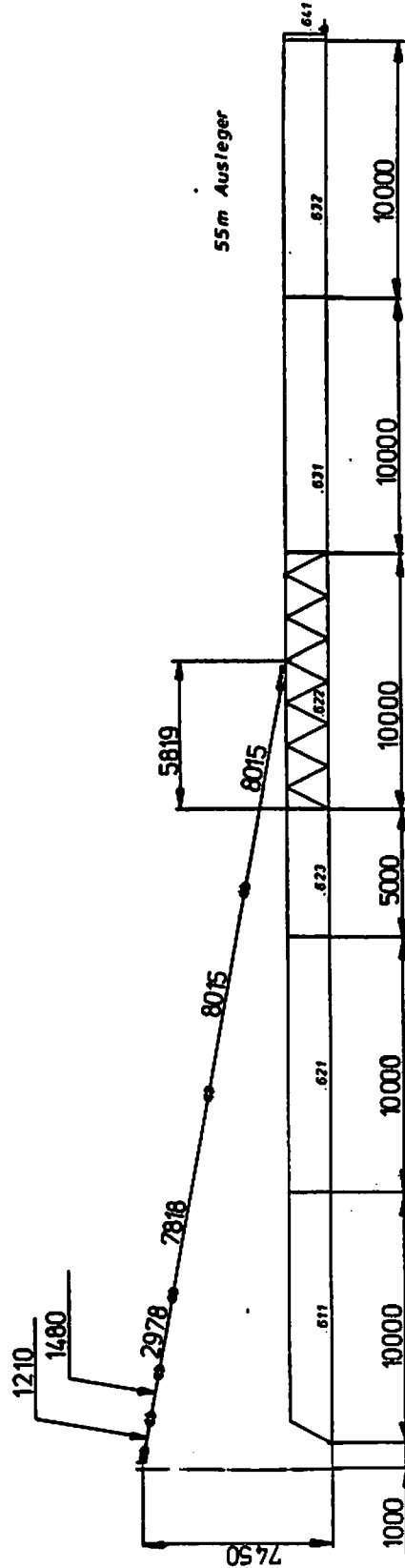
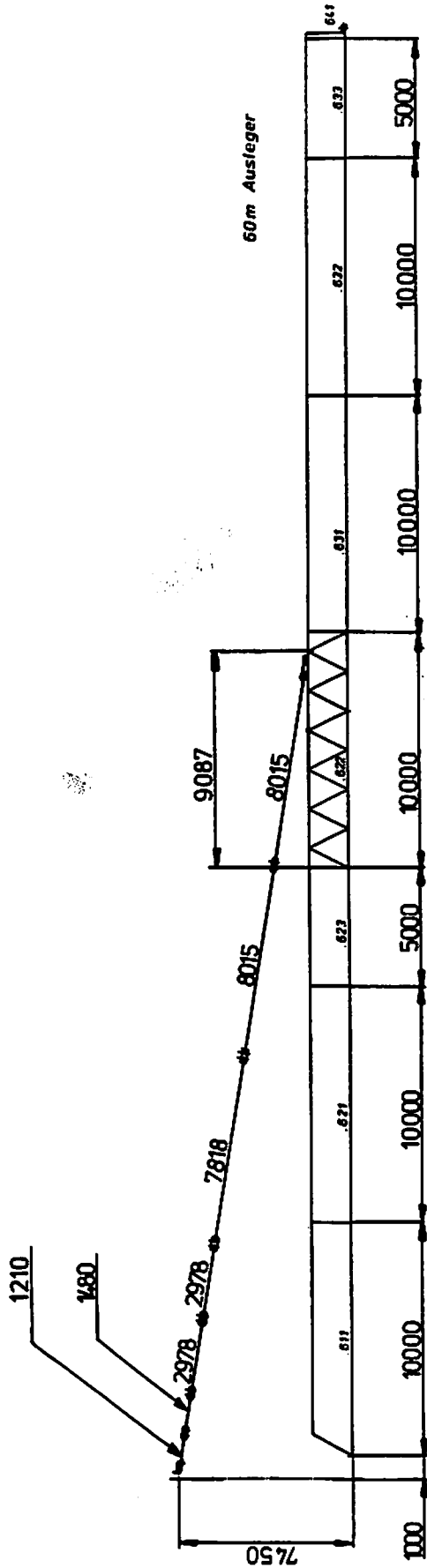
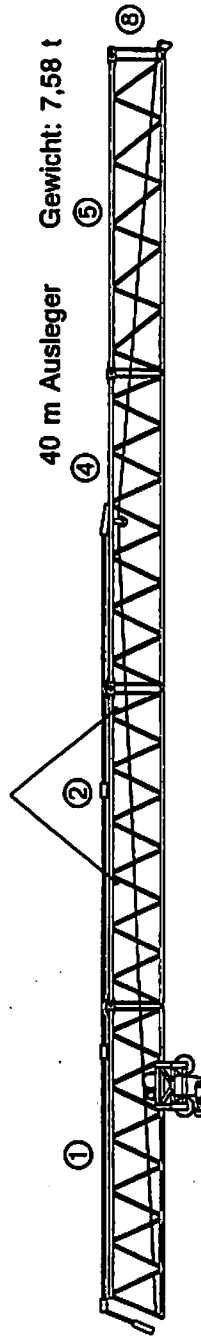
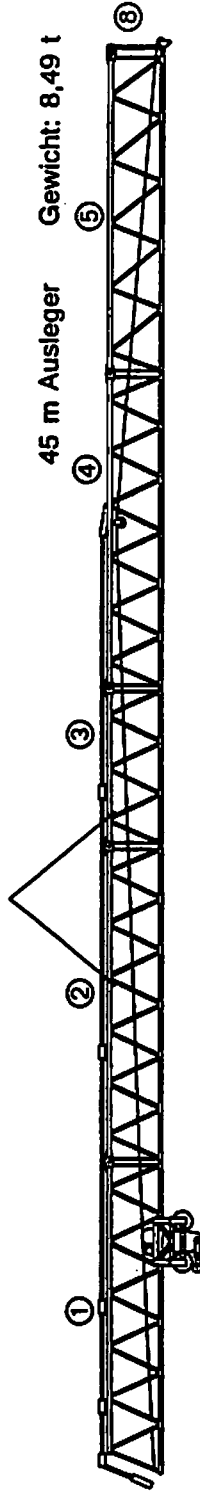
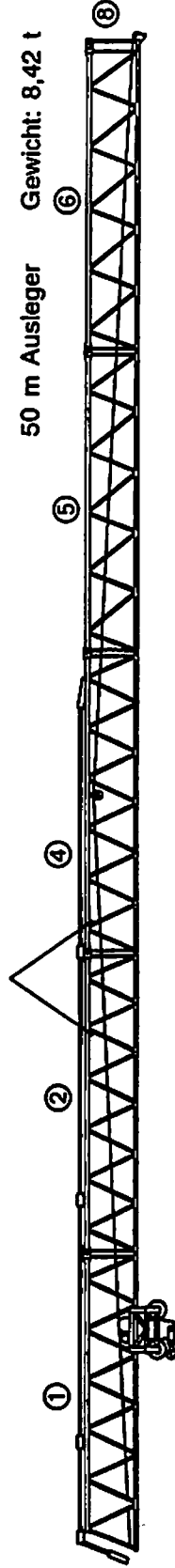
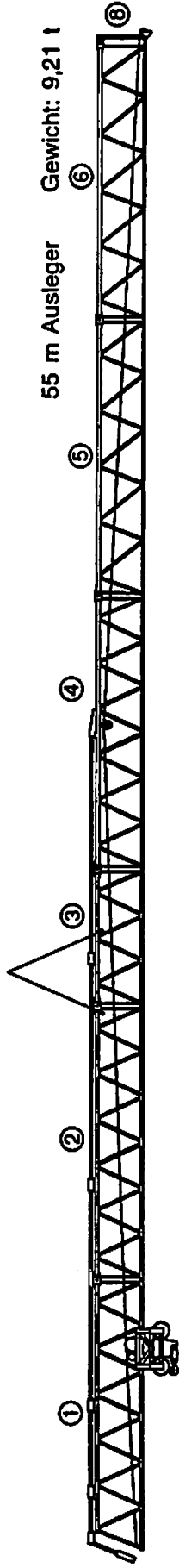
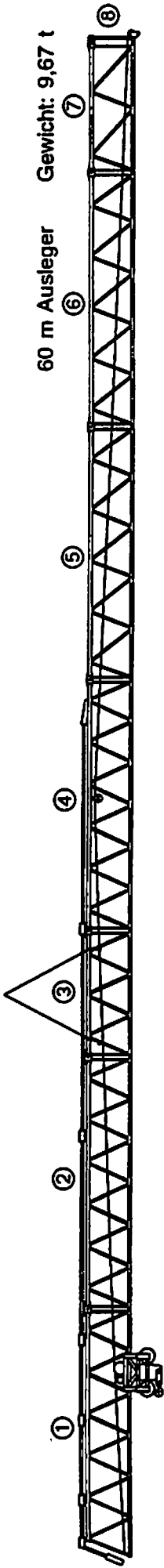


ANORDNUNG: Auslegerzwischenstücke, Auslegerabspannung und Festpunkt der Auslegerabspannung bei den verschiedenen Auslegerlängen



Anschlagpunkte und Gewichte für Ausleger



- ① C 040.001 - 611.000
- ② C 040.001 - 621.000
- ③ C 040.001 - 623.000
- ④ C 040.001 - 622.000
- ⑤ C 040.001 - 631.000
- ⑥ C 040.001 - 632.000
- ⑦ C 040.001 - 633.000
- ⑧ C 040.001 - 641.000

Stellung der Laufkatze:
mittig unter dem Katzfahrwerk

Anordnung der Auslegerzwischen-
stücke und Ausleger-Abspannstan-
gen, siehe Seite 3.29 und 3.30.