



Ausleger komplett

Jib cpl. / Flèche cpl.

| | | |
|--|------------------|------|
| Ausleger-Abspannung 25m Jib suspension Haubanage de flèche | - 812.500 | G 1 |
| Ausleger-Abspannung 30 / 35 / 40m Jib suspension Haubanage de flèche | - 812.100 | G 3 |
| Ausleger-Abspannung 50m Jib suspension Haubanage de flèche | - 812.200 | G 6 |
| Ausleger-Abspannung 45 / 55m Jib suspension Haubanage de flèche | - 812.300 | G 8 |
| Ausleger-Abspannung 60m Jib suspension Haubanage de flèche | - 812.400 | G 11 |
| Ausleger-Anlenkstück 10,00m Jib pivoting section Pied de flèche | - 611.000 | G 12 |
| Montagebügel Assembly bracket Etrier de montage | | G 15 |
| Elektroinstallation Ausleger Electric installation, jib Installation électrique, flèche | | G 16 |
| Auslegerzwischenstück 10m Intermediate jib section Élément intermédiaire de flèche | - 621.000 | G 18 |

| | | |
|-------------------------------------|--------------------------|------|
| Auslegerzwischenstück 10m | - 622.000 | G 19 |
| Intermediate jib section | | |
| Élément intermédiaire de flèche | | |
| Auslegeraufhängung | | G 21 |
| Jib suspension | | |
| Suspension de flèche | | |
| Auslegerzwischenstück 5m | - 623.000 | G 22 |
| Intermediate jib section | | |
| Élément intermédiaire de flèche | | |
| Auslegerzwischenstück 10m | - 631.000 | G 23 |
| Intermediate jib section | | |
| Élément intermédiaire de flèche | | |
| Auslegerzwischenstück 10m | - 632.000 | G 25 |
| Intermediate jib section | | |
| Élément intermédiaire de flèche | | |
| Auslegerzwischenstück 5m | - 633.000 | G 26 |
| Intermediate jib section | | |
| Élément intermédiaire de flèche | | |
| Ausleger-Kopfstück | - 641.000 | G 27 |
| Jib head section | | |
| Pointe de flèche | | |
| Drallfänger | | G 30 |
| Twist compensator | | |
| Dispositif antigiratoire | | |
| Fahrkorb | - 672.100 | G 47 |
| Maintenance cage | | |
| Cabine d'ascenseur maintien en état | | |
| | nicht serienmäßig | |
| | not standard | |
| | pas standard | |
| Laufkatze | | G 49 |
| Trolley | | |
| Chariot de distribution | | |
| Spannvorrichtung | | G 52 |
| Tensioning device | | |
| Dispositif tendeur | | |
| Lasthaken | | G 54 |
| Load hook | | |
| Crochet de levage | | |
| Geländerseil für Ausleger | | G 68 |
| Handrail rope for jib | | |
| Câble de garde-corps pour flèche | | |

| | | |
|--|--------------------------------|------|
| Katzfahrwerk KAW 160 MZ 002 | | G 70 |
| Trolley travel gear | | |
| Mécanisme de distribution | | |
| Planetengetriebe i = 50,579 Typ: F 10L/50/OM - OB | | G 72 |
| Planetary gear | | |
| Réducteur à satellites | | |
| Motor | Typ: BVAF 132M/4D - 21L | G 74 |
| Motor | | |
| Moteur | | |
| Federkraftbremse | Typ: BFK 458 - 16N | G 75 |
| Spring-loaded brake | | |
| Frein à ressort | | |
| Endschalter Katzfahrwerk oder Sensor Katze | | G 77 |
| Limit switch, trolley gear or trolley sensor | | |
| Fin de course de distribution ou détecteur chariot | | |

Auslegerabspannung 25m

Jib tie bars / Tirants de flèche

Bestell-Nr. : 9577 214 01

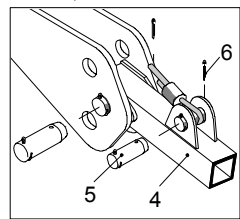
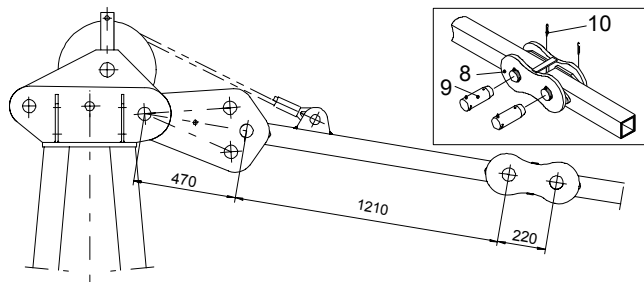
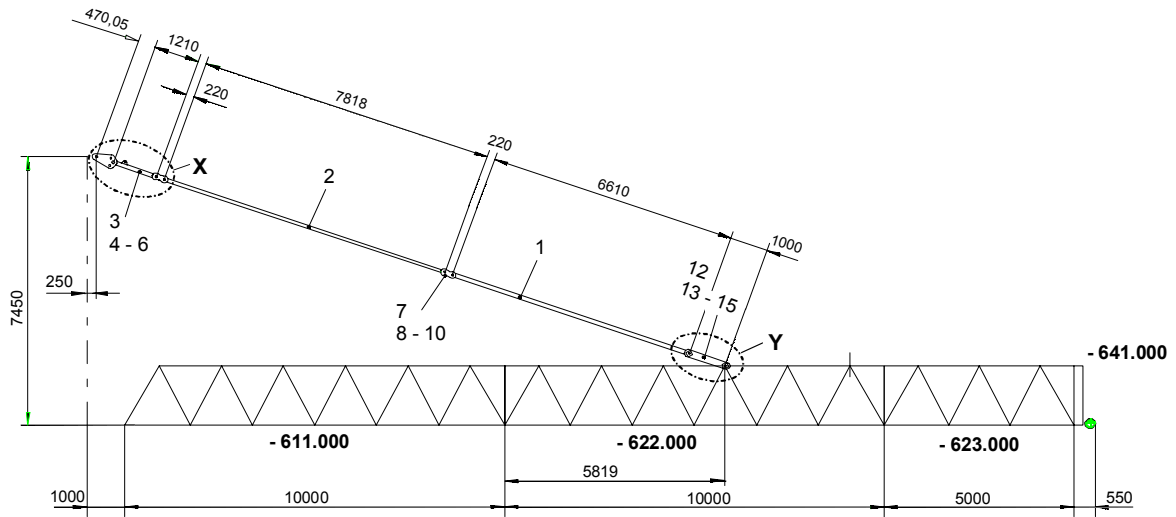
Order No.

Commande N°

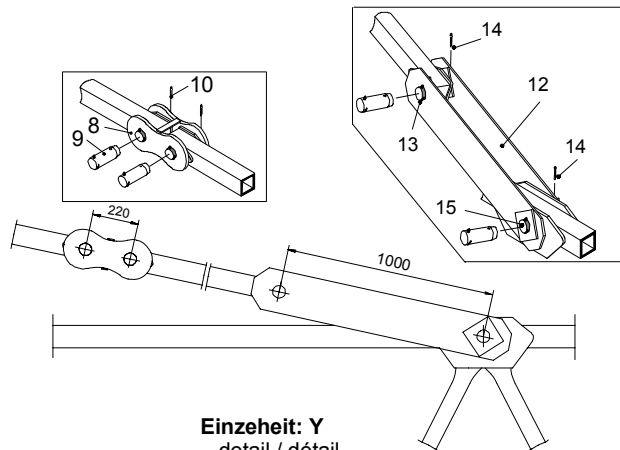
Zeichnungs-Nr. : C 040.001 - 812.500

Drawing No.

Dessin N°



Einzeheit: X
detail / détail



Einzeheit: Y
detail / détail

| Teil-Nr. Part No. Pièce N° | Bestell-Nr. Order No. Commande N° | Teilbenennung Designation Désignation | Anz. Qty. Nbre. | Zeichnungs-Nr. Drawing No. Dessin N° |
|----------------------------------|---|--|-----------------------|--|
| 1 | 9577 215 01 | Zugstange 6610 con-rod / tirant | 1 | C 040.001 - 812.581 |
| 2 | 9526 804 01 | Zugstange 7818 con-rod / tirant | 1 | C 026.001 - 812.221 |
| 3 | 9558 802 01 | Zugstange komplett mit Teil-Nr. 4 - 6 con-rod complete, with part no. 4 - 6 / tirant complet, avec pièce no 4 - 6 | 1 | C 040.001 - 812.130 |
| 4 | 9558 803 01 | Zugstange 1210 con-rod / tirant | 1 | C 040.001 - 812.131 |
| 5 | 9710 091 01 | Bolzen Ø 45mm Form 200 pin / axe | 1 | BOL LN 17 |
| 6 | 4330 092 01 | Splint 8x71 ISO 1234 St cotter pin / goupille fendue | 2 | |
| 7 | 9508 777 01 | Verbindungsplasche – Zugstange kpl. mit Teil-Nr. 8 - 10 joint plate – con-rod cpl., with part no. 8 - 10 / éclisse de raccord – tirant cpl., avec pièce no 8 - 10 | 2 | C 010.030 - 812.130 |
| 8 | 9508 786 01 | Verbindungsplasche joint plate / éclisse de raccord | 1 | C 010.030 - 812.131 |
| 9 | 9710 178 01 | Bolzen Ø 60mm Form 200 pin / axe | 2 | BOL LN 17 |
| 10 | 4330 105 01 | Splint 10x90 ISO 1234 St cotter pin / goupille fendue | 4 | |
| 11 | 9551 837 01 | Verbindungsplasche – Ausleger kpl. mit Teil-Nr. 12 - 15 joint plate – jib cpl., with part no. 12 - 15 / éclisse de raccord – flèche cpl., avec pièce no 12 - 15 | 1 | C 027.001 - 822.110 |
| 12 | 9551 838 01 | Verbindungsplasche joint plate / éclisse de raccord | 1 | C 027.001 - 822.111 |
| 13 | 9710 178 01 | Bolzen Ø 60mm Form 200 pin / axe | 1 | BOL LN 17 |
| 14 | 4330 105 01 | Splint 10x90 ISO 1234 St cotter pin / goupille fendue | 4 | |
| 15 | 9975 074 01 | Bolzen Ø 60mm Form 200 pin / axe | 1 | BOL LN 17 |

Auslegerabspannung 30 / 35 / 40 m

Jib tie bars / Tirants de flèche

Bestell-Nr. : 9558 801 01

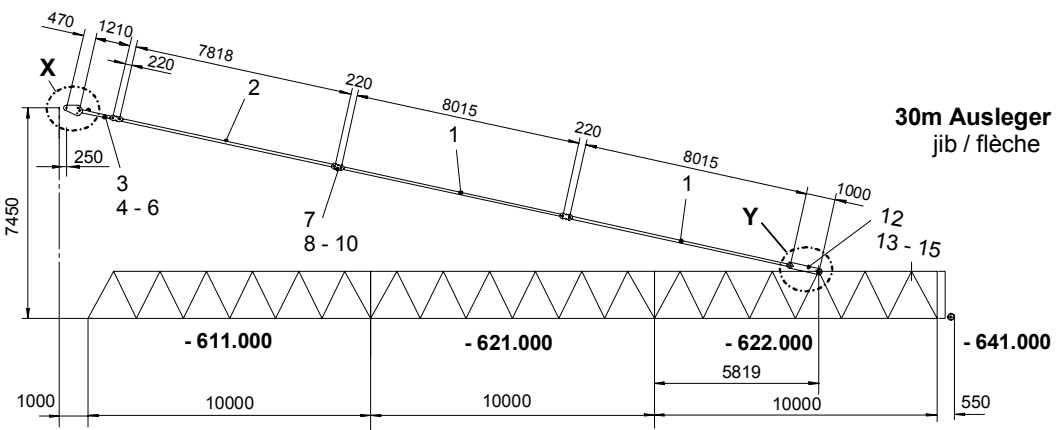
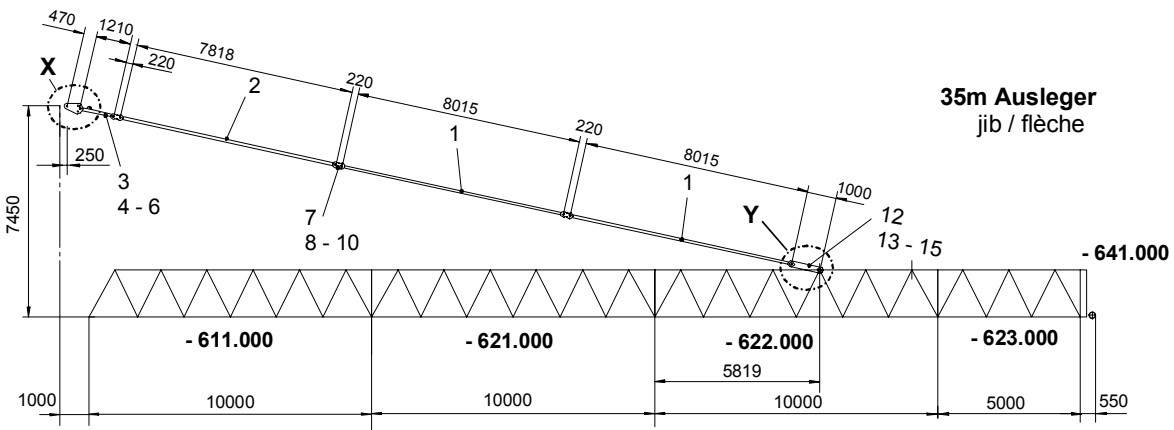
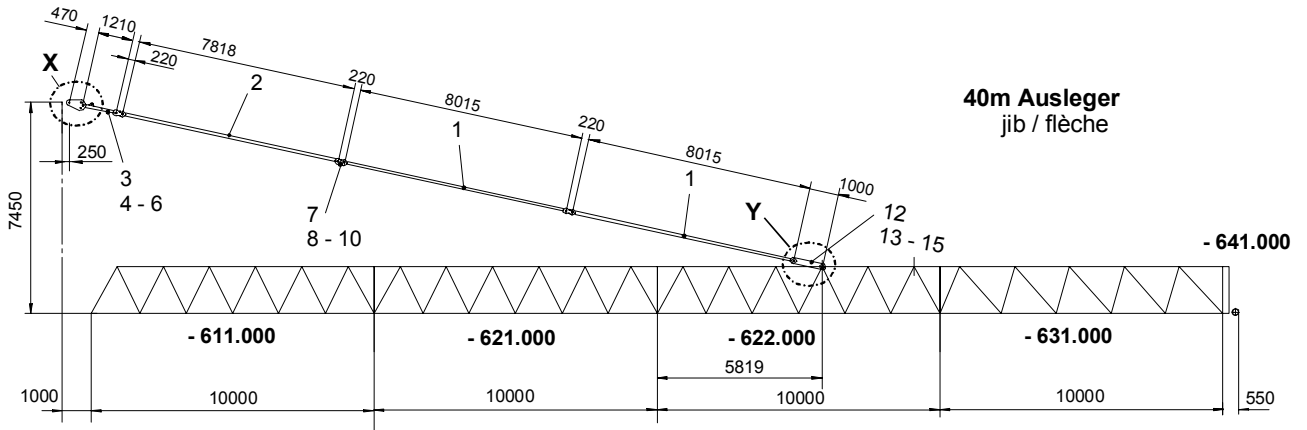
Order No.

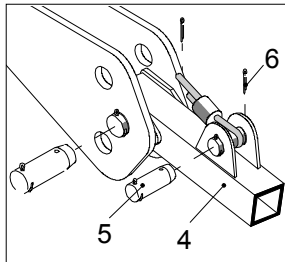
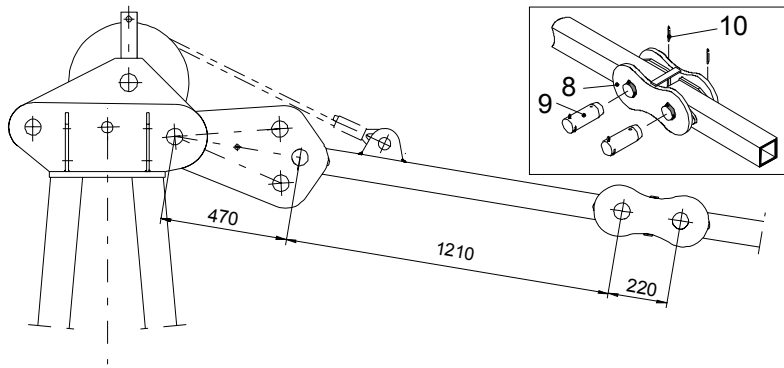
Commande N°

Zeichnungs-Nr. : C 040.001 - 812.100

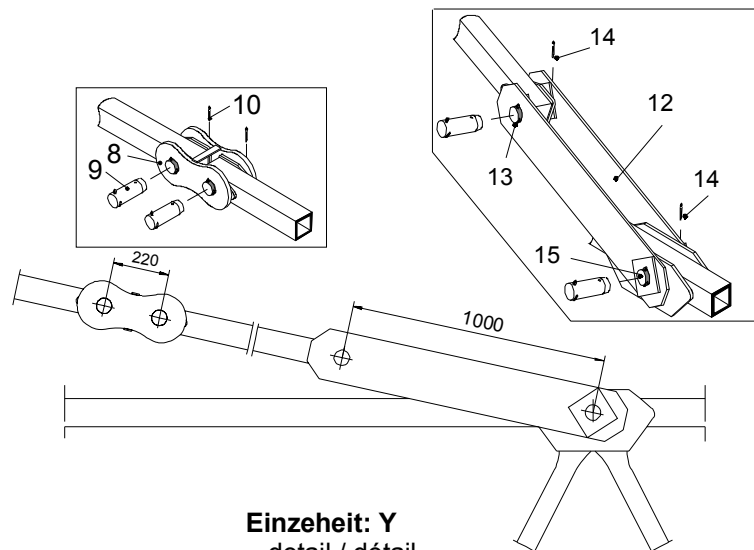
Drawing No.

Dessin N°





Einzeheit: X
detail / détail



Einzeheit: Y
detail / détail

| Teil-Nr. Part No. Pièce N° | Bestell-Nr. Order No. Commande N° | Teilbenennung Designation Désignation | Anz. Qty. Nbre. | Zeichnungs-Nr. Drawing No. Dessin N° |
|----------------------------------|---|---|-----------------------|--|
| 1 | 9526 801 01 | Zugstange 8015 con-rod / tirant | 2 | C 026.001 - 812.111 |
| 2 | 9526 804 01 | Zugstange 7818 con-rod / tirant | 1 | C 026.001 - 812.221 |

| Teil-Nr. Part No. Pièce N° | Bestell-Nr. Order No. Commande N° | Teilbenennung Designation Désignation | Anz. Qty. Nbre. | Zeichnungs-Nr. Drawing No. Dessin N° |
|---|--|---|------------------------------|---|
| 3 | 9558 802 01 | Zugstange komplett mit Teil-Nr. 4 - 6 con-rod complete, with part no. 4 - 6 / tirant complet, avec pièce no 4 - 6 | 1 | C 040.001 - 812.130 |
| 4 | 9558 803 01 | Zugstange 1210 con-rod / tirant | 1 | C 040.001 - 812.131 |
| 5 | 9710 091 01 | Bolzen Ø 45mm Form 200 pin / axe | 1 | BOL LN 17 |
| 6 | 4330 092 01 | Splint 8x71 ISO 1234 St cotter pin / goupille fendue | 2 | |
| 7 | 9508 777 01 | Verbindungslasche – Zugstange kpl. mit Teil-Nr. 8 - 10 joint plate – con-rod cpl., with part no. 8 - 10 / éclisse de raccord – tirant cpl., avec pièce no 8 - 10 | 3 | C 010.030 - 812.130 |
| 8 | 9508 786 01 | Verbindungslasche joint plate / éclisse de raccord | 1 | C 010.030 - 812.131 |
| 9 | 9710 178 01 | Bolzen Ø 60mm Form 200 pin / axe | 2 | BOL LN 17 |
| 10 | 4330 105 01 | Splint 10x90 ISO 1234 St cotter pin / goupille fendue | 4 | |
| 11 | 9551 837 01 | Verbindungslasche – Ausleger kpl. mit Teil-Nr. 12 - 15 joint plate – jib cpl., with part no. 12 - 15 / éclisse de raccord – flèche cpl., avec pièce no 12 - 15 | 1 | C 027.001 - 822.110 |
| 12 | 9551 838 01 | Verbindungslasche joint plate / éclisse de raccord | 1 | C 027.001 - 822.111 |
| 13 | 9710 178 01 | Bolzen Ø 60mm Form 200 pin / axe | 1 | BOL LN 17 |
| 14 | 4330 105 01 | Splint 10x90 ISO 1234 St cotter pin / goupille fendue | 4 | |
| 15 | 9975 074 01 | Bolzen Ø 60mm Form 200 pin / axe | 1 | BOL LN 17 |

Auslegerabspannung 50,0m

Jib tie bars / Tirants de flèche

Bestell-Nr. : 9558 806 01

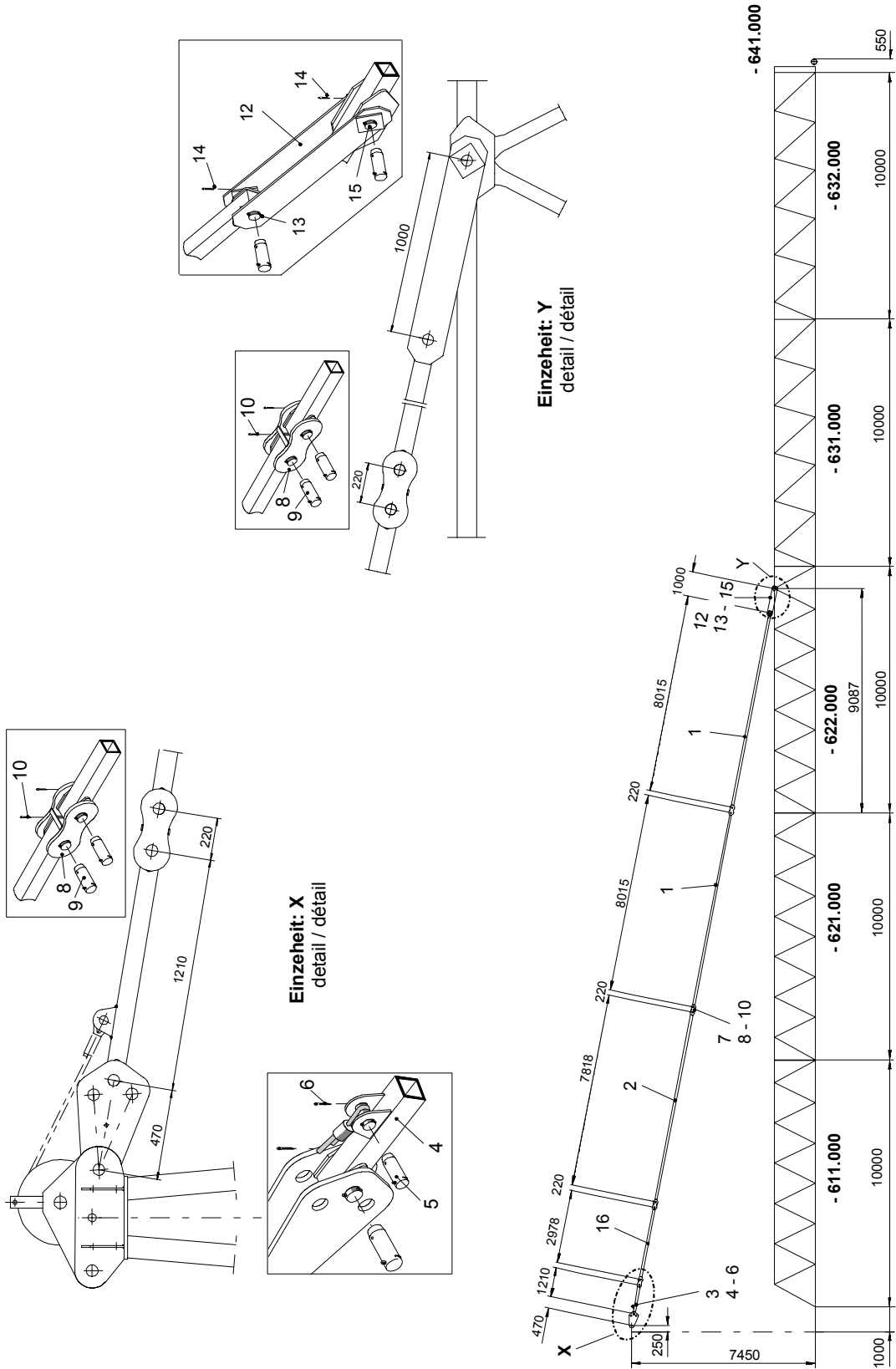
Order No.

Commande N°

Zeichnungs-Nr. : C 040.001 - 812.200

Drawing No.

Dessin N°



| Teil-Nr. Part No. Pièce N° | Bestell-Nr. Order No. Commande N° | Teilbenennung Designation Désignation | Anz. Qty. Nbre. | Zeichnungs-Nr. Drawing No. Dessin N° |
|----------------------------------|---|--|-----------------------|--|
| 1 | 9526 801 01 | Zugstange 8015 con-rod / tirant | 2 | C 026.001 - 812.111 |
| 2 | 9526 804 01 | Zugstange 7818 con-rod / tirant | 1 | C 026.001 - 812.221 |
| 3 | 9558 802 01 | Zugstange komplett mit Teil-Nr. 4 - 6 con-rod complete, with part no. 4 - 6 / tirant complet, avec pièce no 4 - 6 | 1 | C 040.001 - 812.130 |
| 4 | 9558 803 01 | Zugstange 1210 con-rod / tirant | 1 | C 040.001 - 812.131 |
| 5 | 9710 091 01 | Bolzen Ø 45mm Form 200 pin / axe | 1 | BOL LN 17 |
| 6 | 4330 092 01 | Splint 8x71 ISO 1234 St cotter pin / goupille fendue | 2 | |
| 7 | 9508 777 01 | Verbindungsplasche – Zugstange kpl. mit Teil-Nr. 8 - 10 joint plate – con-rod cpl., with part no. 8 - 10 / éclisse de raccord – tirant cpl., avec pièce no 8 - 10 | 4 | C 010.030 - 812.130 |
| 8 | 9508 786 01 | Verbindungsplasche joint plate / éclisse de raccord | 1 | C 010.030 - 812.131 |
| 9 | 9710 178 01 | Bolzen Ø 60mm Form 200 pin / axe | 2 | BOL LN 17 |
| 10 | 4330 105 01 | Splint 10x90 ISO 1234 St cotter pin / goupille fendue | 4 | |
| 11 | 9551 837 01 | Verbindungsplasche – Ausleger kpl. mit Teil-Nr. 12 - 15 joint plate – jib cpl., with part no. 12 - 15 / éclisse de raccord – flèche cpl., avec pièce no 12 - 15 | 1 | C 027.001 - 822.110 |
| 12 | 9551 838 01 | Verbindungsplasche joint plate / éclisse de raccord | 1 | C 027.001 - 822.111 |
| 13 | 9710 178 01 | Bolzen Ø 60mm Form 200 pin / axe | 1 | BOL LN 17 |
| 14 | 4330 105 01 | Splint 10x90 ISO 1234 St cotter pin / goupille fendue | 4 | |
| 15 | 9975 074 01 | Bolzen Ø 60mm Form 200 pin / axe | 1 | BOL LN 17 |
| 16 | 9558 807 01 | Zugstange 2978 con-rod / tirant | 1 | C 040.001 - 812.241 |

Auslegerabspannung 45,0 / 55,0 m

Jib tie bars / Tirants de flèche

Bestell-Nr. : 9558 809 01

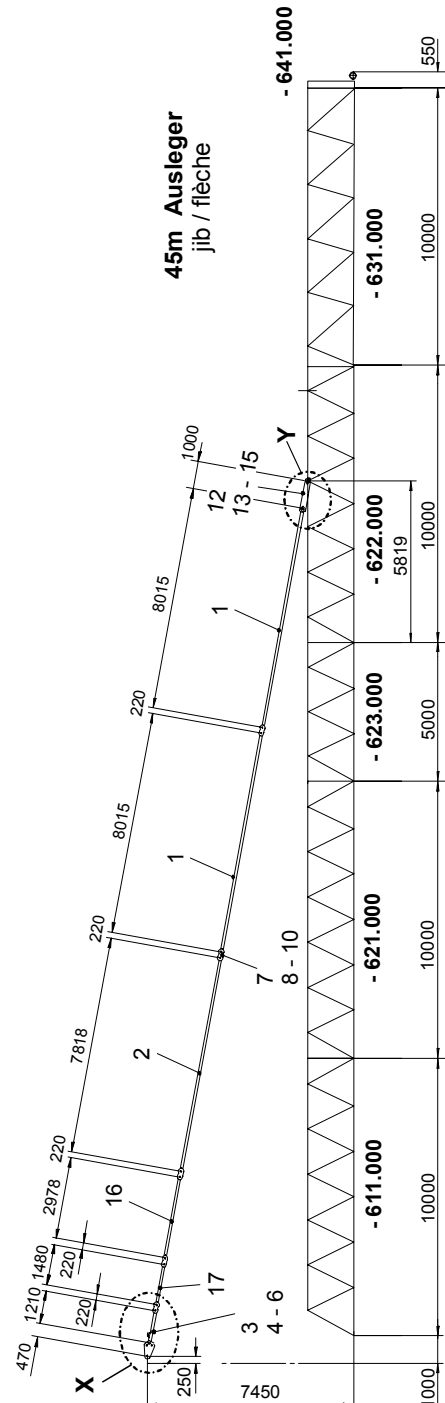
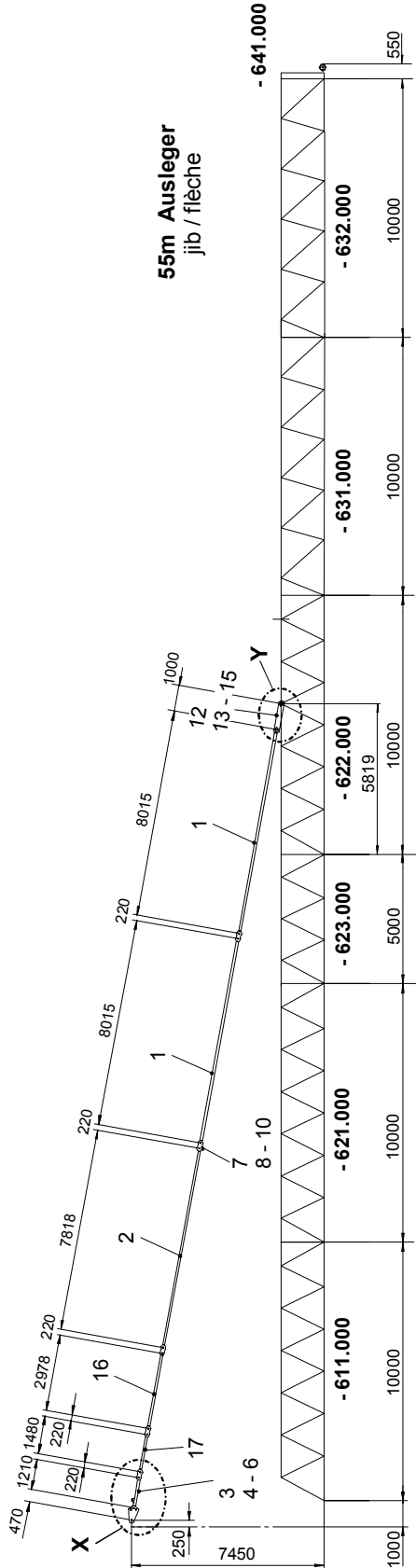
Order No.

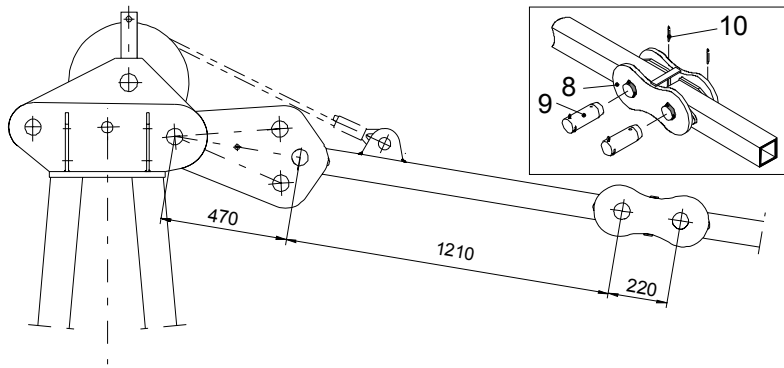
Commande N°

Zeichnungs-Nr. : C 040.001 - 812.300

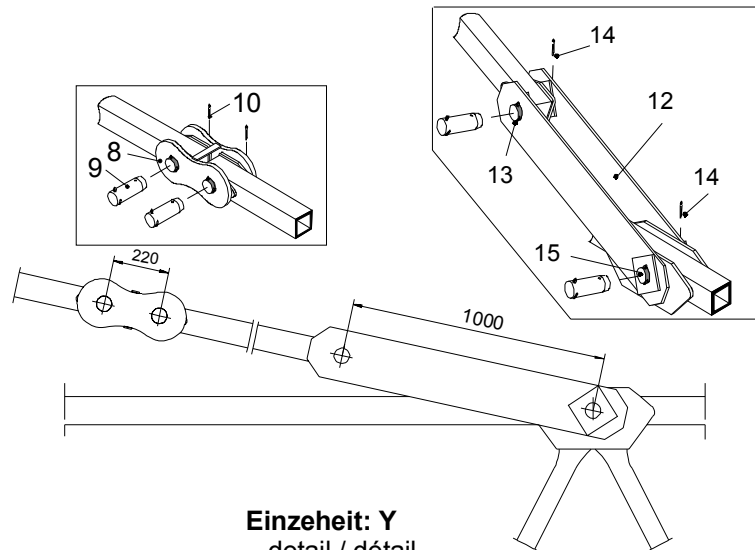
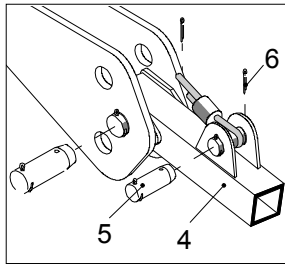
Drawing No.

Dessin N°





Einzeheit: X
detail / détail



Einzeheit: Y
detail / détail

| Teil-Nr. Part No. Pièce N° | Bestell-Nr. Order No. Commande N° | Teilbenennung Designation Désignation | Anz. Qty. Nbre. | Zeichnungs-Nr. Drawing No. Dessin N° |
|----------------------------------|---|---|-----------------------|--|
| 1 | 9526 801 01 | Zugstange 8015 con-rod / tirant | 2 | C 026.001 - 812.111 |
| 2 | 9526 804 01 | Zugstange 7818 con-rod / tirant | 1 | C 026.001 - 812.221 |

| Teil-Nr. Part No. Pièce N° | Bestell-Nr. Order No. Commande N° | Teilbenennung Designation Désignation | Anz. Qty. Nbre. | Zeichnungs-Nr. Drawing No. Dessin N° |
|---|--|--|------------------------------|---|
| 3 | 9558 802 01 | Zugstange komplett mit Teil-Nr. 4 - 6 con-rod complete, with part no. 4 - 6 / tirant complet, avec pièce no 4 - 6 | 1 | C 040.001 - 812.130 |
| 4 | 9558 803 01 | Zugstange 1210 con-rod / tirant | 1 | C 040.001 - 812.131 |
| 5 | 9710 091 01 | Bolzen Ø 45mm Form 200 pin / axe | 1 | BOL LN 17 |
| 6 | 4330 092 01 | Splint 8x71 ISO 1234 St cotter pin / goupille fendue | 2 | |
| 7 | 9508 777 01 | Verbindungsplasche – Zugstange kpl. mit Teil-Nr. 8 - 10 joint plate – con-rod cpl., with part no. 8 - 10 / éclisse de raccord – tirant cpl., avec pièce no 8 - 10 | 5 | C 010.030 - 812.130 |
| 8 | 9508 786 01 | Verbindungsplasche joint plate / éclisse de raccord | 1 | C 010.030 - 812.131 |
| 9 | 9710 178 01 | Bolzen Ø 60mm Form 200 pin / axe | 2 | BOL LN 17 |
| 10 | 4330 105 01 | Splint 10x90 ISO 1234 St cotter pin / goupille fendue | 4 | |
| 11 | 9551 837 01 | Verbindungsplasche – Ausleger kpl. mit Teil-Nr. 12 - 15 joint plate – jib cpl., with part no. 12 - 15 / éclisse de raccord – flèche cpl., avec pièce no 12 - 15 | 1 | C 027.001 - 822.110 |
| 12 | 9551 838 01 | Verbindungsplasche joint plate / éclisse de raccord | 1 | C 027.001 - 822.111 |
| 13 | 9710 178 01 | Bolzen Ø 60mm Form 200 pin / axe | 1 | BOL LN 17 |
| 14 | 4330 105 01 | Splint 10x90 ISO 1234 St cotter pin / goupille fendue | 4 | |
| 15 | 9975 074 01 | Bolzen Ø 60mm Form 200 pin / axe | 1 | BOL LN 17 |
| 16 | 9558 807 01 | Zugstange 2978 con-rod / tirant | 1 | C 040.001 - 812.241 |
| 17 | 9558 810 01 | Zugstange 1480 con-rod / tirant | 1 | C 040.001 - 812.351 |

Auslegerabspannung 60,0m

Jib tie bars / Tirants de flèche

Bestell-Nr. : 9558 812 01

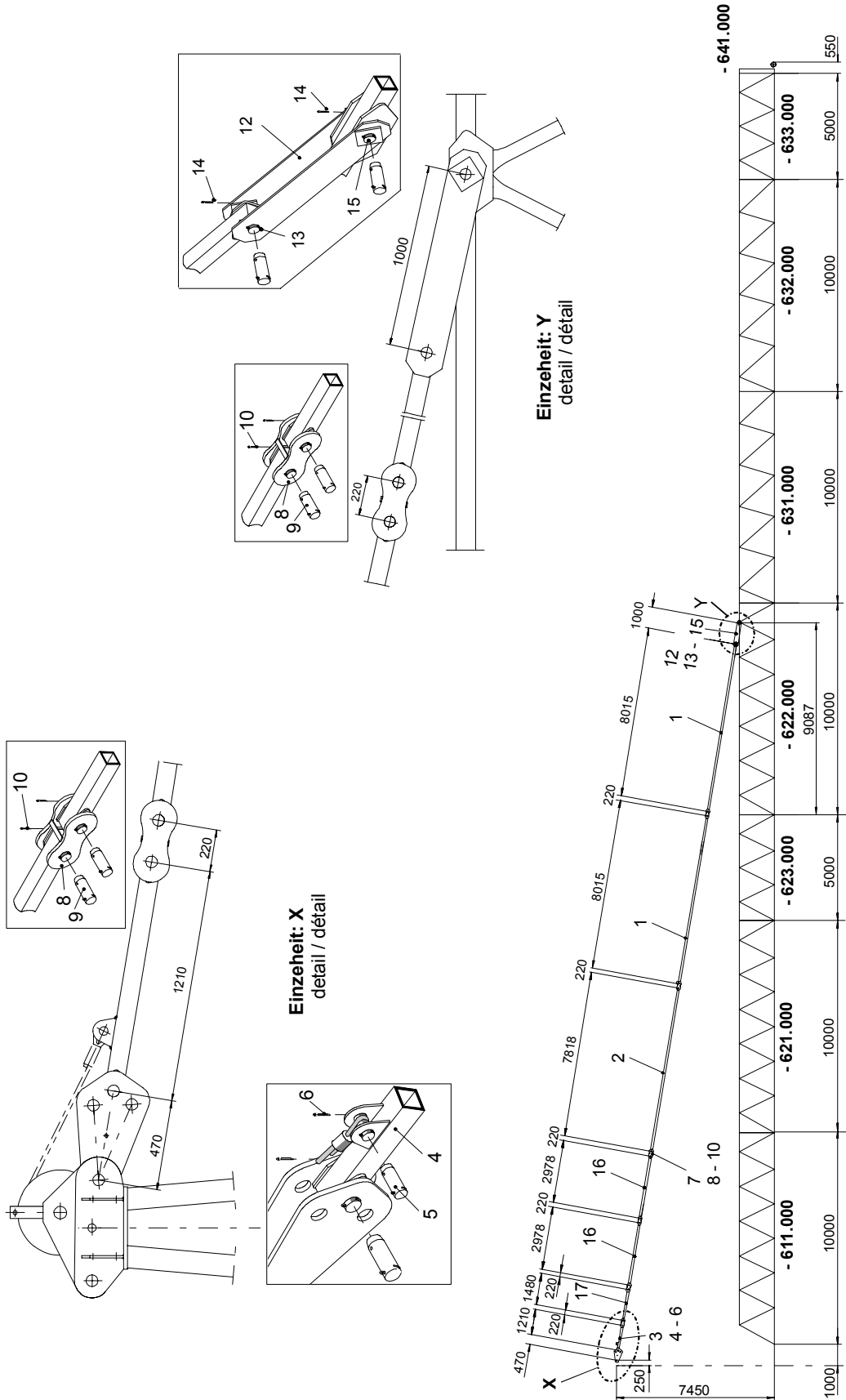
Order No.

Commande N°

Zeichnungs-Nr. : C 040.001 - 812.400

Drawing No.

Dessin N°



| Teil-Nr. Part No. Pièce N° | Bestell-Nr. Order No. Commande N° | Teilbenennung Designation Désignation | Anz. Qty. Nbre. | Zeichnungs-Nr. Drawing No. Dessin N° |
|----------------------------------|---|--|-----------------------|--|
| 1 | 9526 801 01 | Zugstange 8015 con-rod / tirant | 2 | C 026.001 - 812.111 |
| 2 | 9526 804 01 | Zugstange 7818 con-rod / tirant | 1 | C 026.001 - 812.221 |
| 3 | 9558 802 01 | Zugstange komplett mit Teil-Nr. 4 - 6 con-rod complete, with part no. 4 - 6 / tirant complet, avec pièce no 4 - 6 | 1 | C 040.001 - 812.130 |
| 4 | 9558 803 01 | Zugstange 1210 con-rod / tirant | 1 | C 040.001 - 812.131 |
| 5 | 9710 091 01 | Bolzen Ø 45mm Form 200 pin / axe | 1 | BOL LN 17 |
| 6 | 4330 092 01 | Splint 8x71 ISO 1234 St cotter pin / goupille fendue | 2 | |
| 7 | 9508 777 01 | Verbindungsplasche – Zugstange kpl. mit Teil-Nr. 8 - 10 joint plate – con-rod cpl., with part no. 8 - 10 / éclisse de raccord – tirant cpl., avec pièce no 8 - 10 | 6 | C 010.030 - 812.130 |
| 8 | 9508 786 01 | Verbindungsplasche joint plate / éclisse de raccord | 1 | C 010.030 - 812.131 |
| 9 | 9710 178 01 | Bolzen Ø 60mm Form 200 pin / axe | 2 | BOL LN 17 |
| 10 | 4330 105 01 | Splint 10x90 ISO 1234 St cotter pin / goupille fendue | 4 | |
| 11 | 9551 837 01 | Verbindungsplasche – Ausleger kpl. mit Teil-Nr. 12 - 15 joint plate – jib cpl., with part no. 12 - 15 / éclisse de raccord – flèche cpl., avec pièce no 12 - 15 | 1 | C 027.001 - 822.110 |
| 12 | 9551 838 01 | Verbindungsplasche joint plate / éclisse de raccord | 1 | C 027.001 - 822.111 |
| 13 | 9710 178 01 | Bolzen Ø 60mm Form 200 pin / axe | 1 | BOL LN 17 |
| 14 | 4330 105 01 | Splint 10x90 ISO 1234 St cotter pin / goupille fendue | 4 | |
| 15 | 9975 074 01 | Bolzen Ø 60mm Form 200 pin / axe | 1 | BOL LN 17 |
| 16 | 9558 807 01 | Zugstange 2978 con-rod / tirant | 2 | C 040.001 - 812.241 |
| 17 | 9558 810 01 | Zugstange 1480 con-rod / tirant | 1 | C 040.001 - 812.351 |

Ausleger-Anlenkstück 10,00m

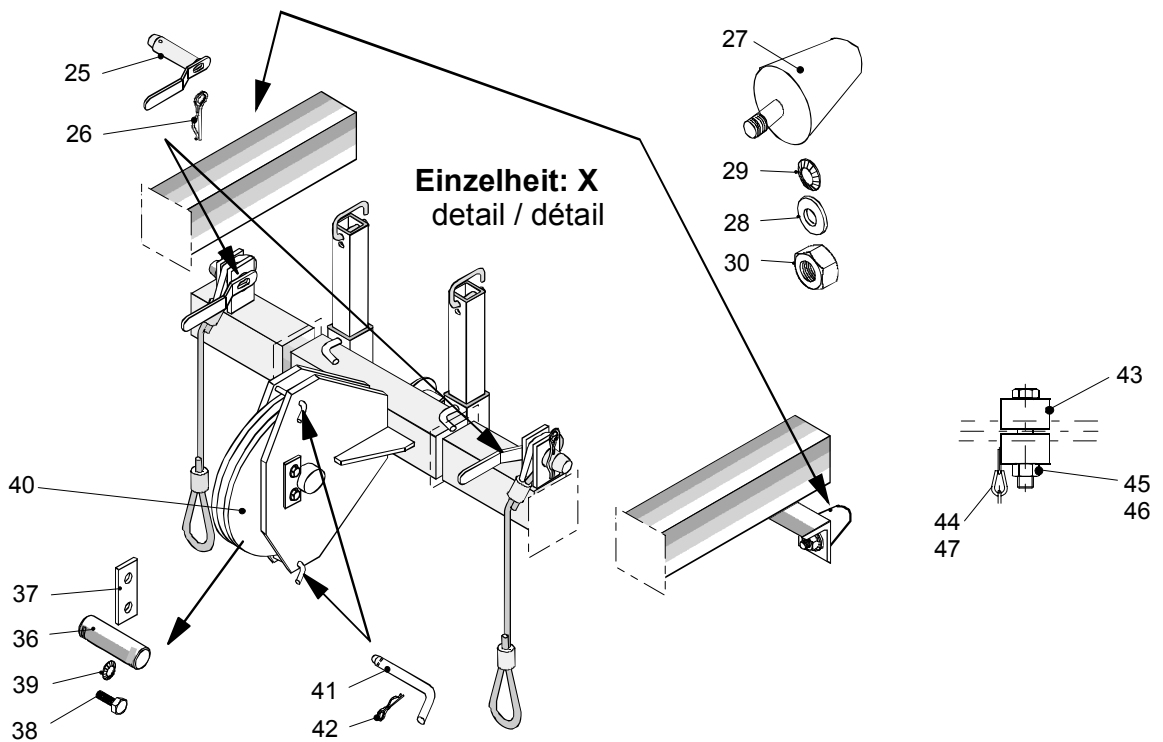
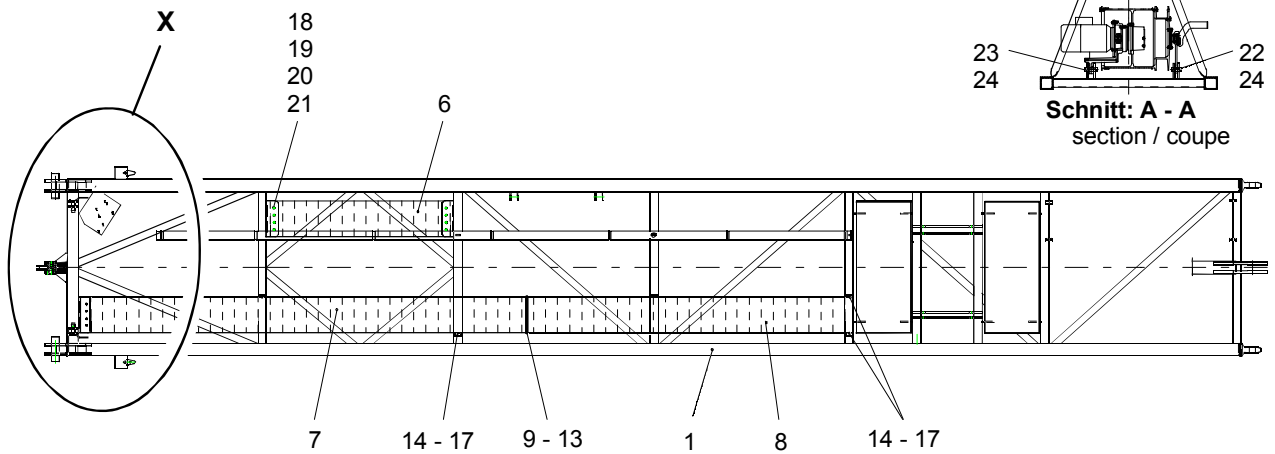
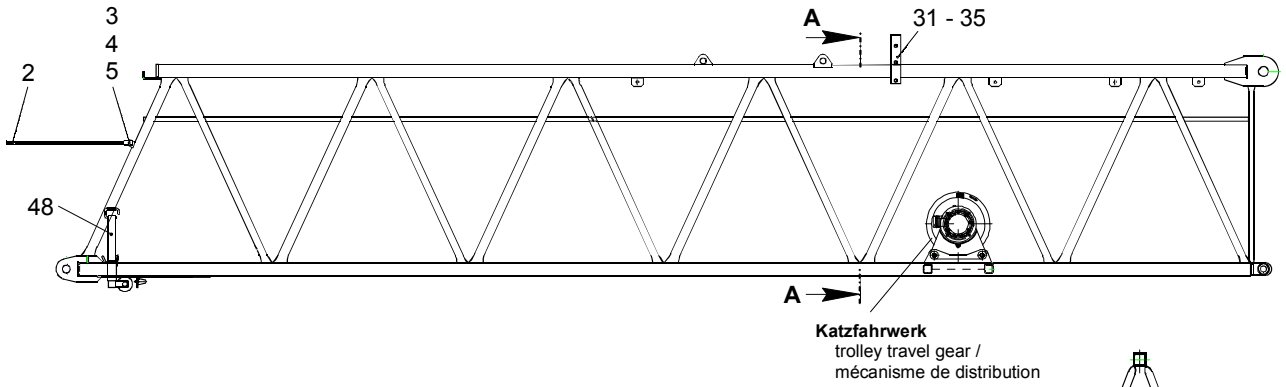
Jib pivoting section / Pied de flèche

Bestell-Nr. : 9397 924 01

Order No.
Commande N°

Zeichnungs-Nr. : C 040.022 - 611.000

Drawing No.
Dessin N°



| Teil-Nr. Part No. Pièce N° | Bestell-Nr. Order No. Commande N° | Teilbenennung Designation Désignation | Anz. Qty. Nbre. | Zeichnungs-Nr. Drawing No. Dessin N° |
|----------------------------------|---|---|-----------------------|--|
| 1 | 9397 892 01 | Ausleger-Anlenkstück jib pivoting section / pied de flèche | 1 | C 040.022 – 611.111 |
| 2 | 9551 629 01 | Rohr tube / tuyau | 2 | C 027.001 – 611.221 |
| 3 | 4065 127 01 | Schraube M 12x25 ISO 4017-8.8 bolt / boulon | 2 | |
| 4 | 4115 048 01 | Mutter M 12 ISO 4032-10 nut / écrou | 2 | |
| 5 | 4239 112 01 | Sicherungsscheibe VS 12 verzinkt lock washer / rondelle d'arrêt | 2 | |
| 6 | 1452 100 01 | Laufsteg 2,0x300x6000 LN 114 1,565m lg. catwalk / passerelle | 1 | |
| 7 | 1452 100 01 | Laufsteg 2,0x300x6000 LN 114 3,630m lg. catwalk / passerelle | 1 | |
| 8 | 1452 100 01 | Laufsteg 2,0x300x6000 LN 114 2,730m lg. catwalk / passerelle | 1 | |
| 9 | 9544 677 01 | Schraubverbindung mit Teil-Nr. 10 - 13 bolt connection with parts no. 10 – 13 / assemblage par boulons avec pièces no. 10 - 13 | 1 | C 028.013 – 691.120 |
| 10 | 9562 024 01 | Lasche butt strap / éclisse | 2 | C 152.010 – 611.143 |
| 11 | 4065 069 01 | Schraube M 8x20 ISO 4017-8.8 bolt / boulon | 8 | |
| 12 | 4115 080 01 | Mutter M 8 ISO 4032-8 nut / écrou | 8 | |
| 13 | 4200 012 01 | Scheibe 8,4 DIN 125-St washer / rondelle | 16 | |
| 14 | 9544 678 01 | Befestigung mit Teil-Nr. 15 – 17 fastening, with parts no. 15 – 17 / fixation, avec pièces no. 15 – 17 | 5 | C 028.013 – 691.130 |
| 15 | 4065 069 01 | Schraube M 8x20 ISO 4017-8.8 bolt / boulon | 1 | |
| 16 | 4115 080 01 | Mutter M 8 ISO 4032-8 nut / écrou | 1 | |
| 17 | 4200 012 01 | Scheibe 8,4 DIN 125-St washer / rondelle | 2 | |
| 18 | 9323 918 01 | Olive zur Laufstegbefestigung olive-shaped catwalk fastening / olive pour la fixation de la passerelle | 4 | C 053.001 – 7111.286 |
| 19 | 4065 073 01 | Schraube M 8x30 ISO 4017-8.8 bolt / boulon | 4 | |
| 20 | 4239 108 01 | Sicherungsscheibe VS 8 verzinkt lock washer / rondelle d'arrêt | 4 | |
| 21 | 4115 080 01 | Mutter M 8 ISO 4032-8 nut / écrou | 4 | |
| 22 | 9978 821 01 | Bolzen Ø 30mm Form 200 pin / axe | 2 | BOL LN 16 |
| 23 | 9722 964 01 | Bolzen Ø 30mm Form 200 pin / axe | 2 | BOL LN 16 |
| 24 | 4330 078 01 | Splint 6,3x50 ISO 1234 cotter pin / goupille fendue | 8 | |

| Teil-Nr. Part No. Pièce N° | Bestell-Nr. Order No. Commande N° | Teilbenennung Designation Désignation | Anz. Qty. Nbre. | Zeichnungs-Nr. Drawing No. Dessin N° |
|----------------------------------|---|---|-----------------------|--|
| 25 | 9571 573 01 | Bolzen Ø 30mm Form 560 pin / axe | 2 | C 041.001 – 541.132 |
| 26 | 4331 006 01 | Federstecker Ø 5,6mm LN 262 spring clip / goupille à ressort | 2 | |
| 27 | 7266 162 01 | Anschlagpuffer stop buffer / butoir amortisseur | 2 | |
| 28 | 4200 012 01 | Scheibe 8,4 DIN 125-St washer / rondelle | 2 | |
| 29 | 4239 108 01 | Sicherungsscheibe VS 8 verzinkt lock washer / rondelle d'arrêt | 2 | |
| 30 | 4115 080 01 | Mutter M 8 ISO 4032-8 nut / écrou | 2 | |
| 31 | 9510 648 01 | Halterung mit Teil-Nr. 32 - 35 mounting with parts no. 32 - 35 / attache avec pièces no. 32 - 35 | 3 | C 012.000 – 611.300 |
| 32 | 9510 649 01 | Blech plate / tôle | 2 | C 012.000 – 611.311 |
| 33 | 4061 187 01 | Schraube M 16x190 ISO 4014-8.8 bolt / boulon | 3 | |
| 34 | 4115 050 01 | Mutter M 16 ISO 4032-10 nut / écrou | 3 | |
| 35 | 4217 003 01 | Scheibe A 18 DIN 7989 washer / rondelle | 6 | |
| 36 | 9993 147 01 | Achse Ø 40mm Form 100 axle / essieu | 1 | ACH LN 46 - 3 |
| 37 | 9970 402 01 | Achshalter axle support / support d'essieu | 1 | AHA LN 4 / 2 |
| 38 | 4065 095 01 | Schraube M 10x16 ISO 4017-8.8 bolt / boulon | 2 | |
| 39 | 4239 110 01 | Sicherungsscheibe VS 10 verzinkt lock washer / rondelle d'arrêt | 2 | |
| *40 | 9910 182 01 | Seilrolle komplett rope pulley cpl. / poulie de câble cpl. | 1 | Ser 05.21 AW 40 - 00 |
| 41 | 9585 507 01 | Bolzen Ø 16mm Form 110 pin / axe | 2 | C 041.001 – 611.543 |
| 42 | 4331 010 01 | Federstecker Ø 3mm LN 262 spring clip / goupille à ressort | 2 | |
| 43 | 9062 869 01 | Klemmstück clamp piece / pièce de serrage | 2 | C 001.006 – 611.711 |
| 44 | 7400 020 01 | Knotenkette 2,5mm DIN 5686 0,50m lg. knotted link chain / chaîne à nouées | 1 | |
| 45 | 4061 173 01 | Schraube M 16x90 ISO 4014-8.8 bolt / boulon | 2 | |
| 46 | 4115 050 01 | Mutter M 16 ISO 4032-10 nut / écrou | 2 | |
| 47 | 9150 446 01 | Öse 5x17x21 eyelet / œillet | 1 | M 2670 – 418.131/106 |
| *48 | 9315 739 01 | Montagebügel assembly bracket / étrier de montage | 1 | C 053.001 - 611.400 |

Montagebügel

Assembly bracket / Étrier de montage

Bestell-Nr. : 9315 739 01

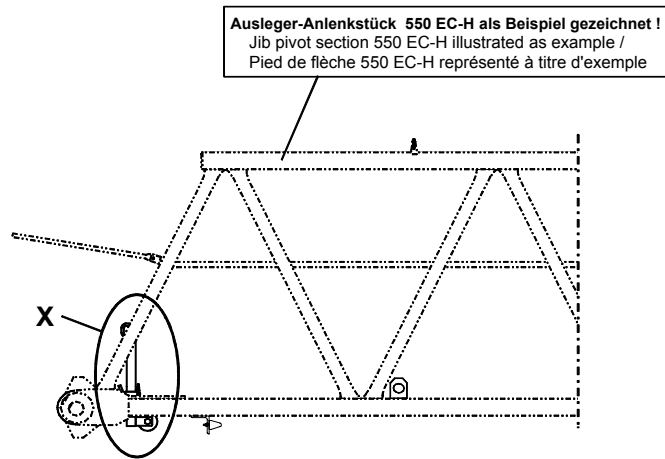
Order No.

Commande N°

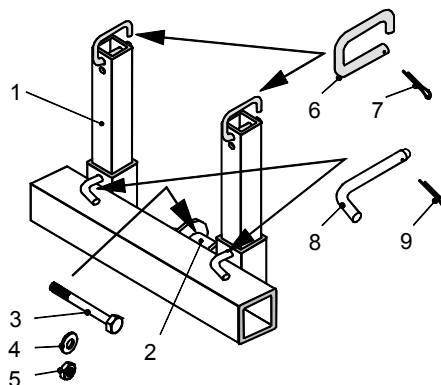
Zeichnungs-Nr. : C 053.001 - 611.400

Drawing No.

Dessin N°



Einzelheit: X
detail / détail



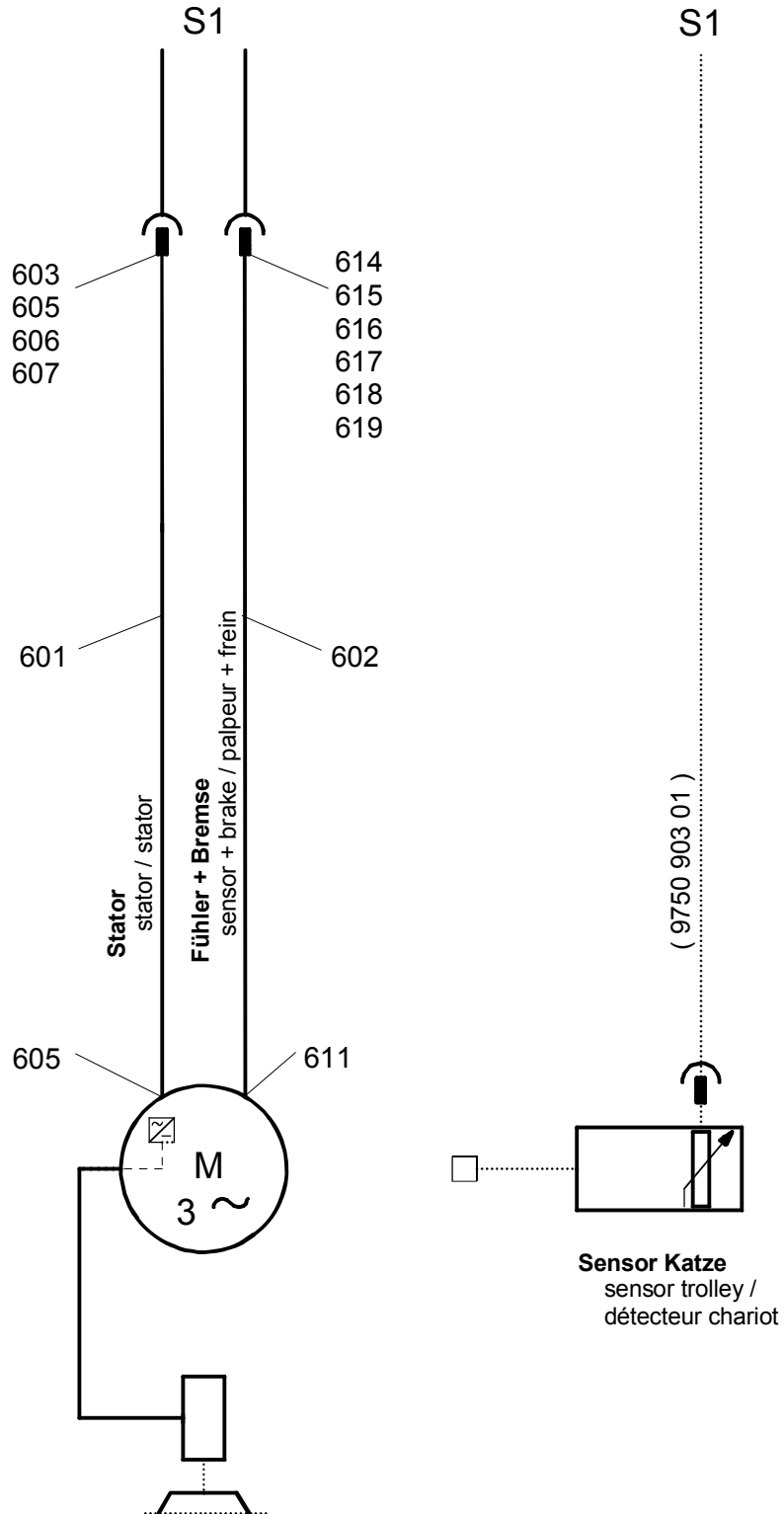
| Teil-Nr. Part No. Pièce N° | Bestell-Nr. Order No. Commande N° | Teilbenennung Designation Désignation | Anz. Qty. Nbre. | Zeichnungs-Nr. Drawing No. Dessin N° |
|----------------------------------|---|--|-----------------------|--|
| 1 | 9315 740 01 | Montagebügel assembly bracket / étrier de montage | 1 | C 053.001 – 611.411 |
| 2 | 9394 211 01 | Rolle roller / rouleau | 1 | A 105.000 – 511.179 |
| 3 | 4062 442 01 | Schraube M 24x200 ISO 4014-10.9 bolt / boulon | 1 | |
| 4 | 4200 024 01 | Scheibe 25 DIN 125-St washer / rondelle | 2 | |
| 5 | 4115 087 01 | Mutter M 24 ISO 4032-8 nut / écrou | 2 | |
| 6 | 9315 741 01 | Bügel bow / archet | 2 | C 053.001 – 611.416 |
| 7 | 4330 052 01 | Splint 4x32 ISO 1234 cotter pin / goupille fendue | 2 | |
| 8 | 9585 507 01 | Bolzen Ø 16mm Form 110 pin / axe | 2 | C 041.001 – 611.543 |
| 9 | 4331 008 01 | Federstecker Ø 4mm LN 262 spring clip / goupille à ressort | 2 | |

Elektroinstallation Ausleger
Electric installation, jib /
Installation électrique, flèche

SPS = Speicherprogrammierbare Steuerung
programmable logic controller PLC
commande programmable à mémoire CPM

Bestell-Nr. : 9577 523 01
Order No.
Commande N°

Zeichnungs-Nr. : C 040.801 - 611.600
Drawing No.
Dessin N°



| Teil-Nr. Part-No. Pièce N° | Bestell-Nr. Order No. Commande N° | Teilbenennung Designation Désignation | Anz. Qty. Nbre. | Zeichnungs-Nr. Drawing No. Dessin N° |
|----------------------------------|---|--|-----------------------|--|
| 601 | 1001 8563 | Steuerleitung 4G2,5 7,90m lg. control cable / ligne de commande | 1 | |
| 602 | 6003 552 01 | flexible Leitung 7x1,5x8150 flexible cable / ligne flexible | 1 | |
| 603 | 1003 2228 | Sockelgehäuse HAN 16 B/niedrig base casing / carter de culot | 1 | |
| 605 | 6024 136 01 | Erdungskabelverschraubung M 25x1,5 Ms 14 - 17mm earth cable joint / raccord de câble de mise à la terre | 2 | |
| 606 | 6056 108 01 | Stifteinsatz HAN 6 HSB 1-6 pin insert / fiche-insert | 1 | |
| 607 | 6056 050 01 | Kontaktstift 2,5 contact pin / fiche de contact | 3 | |
| 611 | 6024 410 01 | Kabelverschraubung M 20x1,5 Ms 5 - 10mm cable joint / raccord de câble | 1 | |
| 614 | 2604 937 02 | Reduzierung M32x1,5/M25x1,5 Ms reduction / réduction | 1 | |
| 615 | 6024 411 01 | Kabelverschraubung M 25x1,5 Ms 6 - 13mm cable joint / raccord de câble | 1 | |
| 616 | 1003 2225 | Sockelgehäuse HAN 6 B/hoch base casing / carter de culot | 1 | |
| 617 | 6056 138 01 | Stecker-Einsatz HAN 6 E plug insert / fiche-insert | 1 | |
| 618 | 6370 056 01 | Kontaktstift 1,5 contact pin / fiche de contact | 6 | |
| 619 | 6025 154 01 | Blindstopfen M 32x1,5 Polystyrol dummy plug / bouchon faux | 1 | |

Auslegerzwischenstück 10,00 m

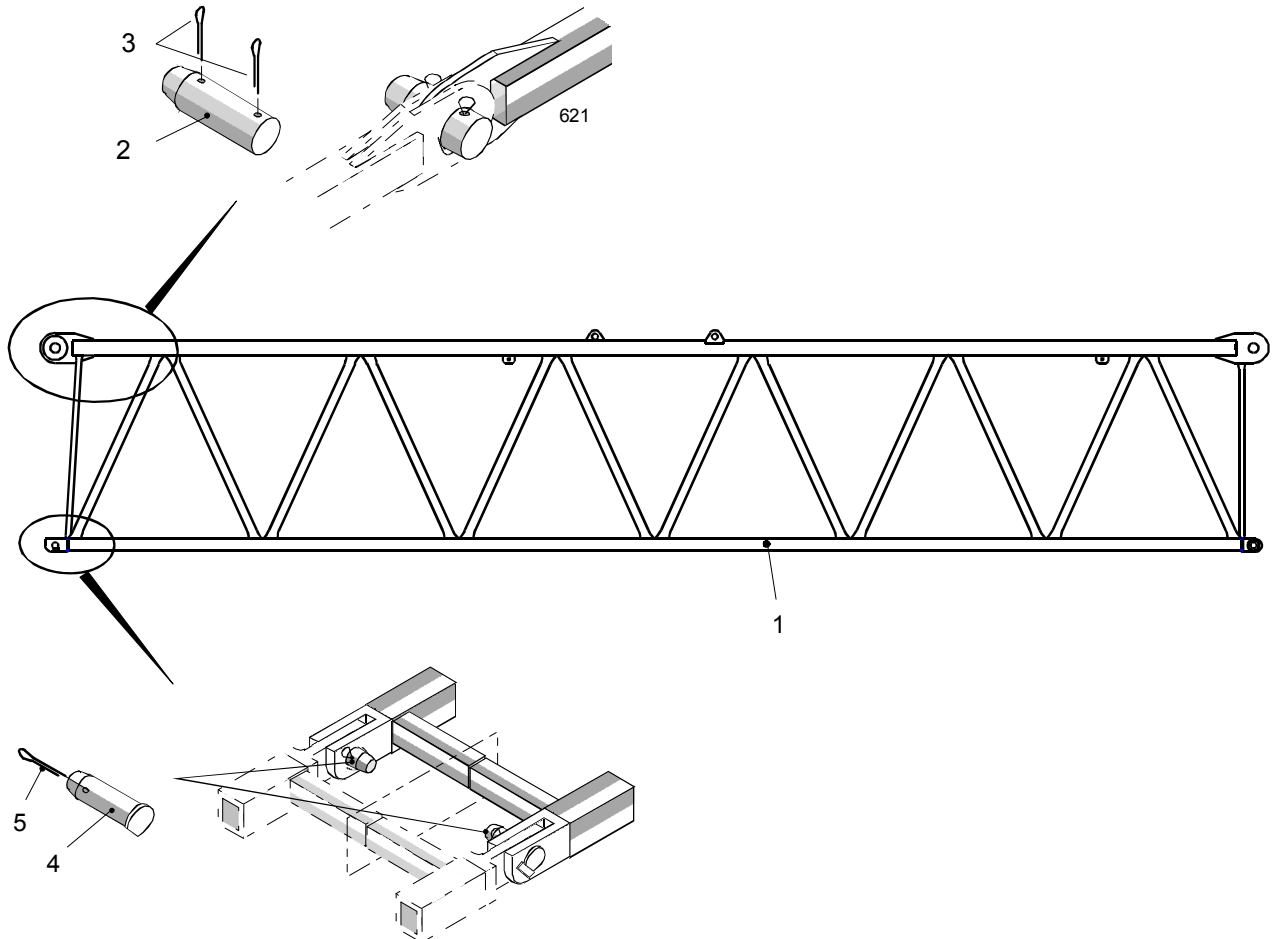
Intermediate jib section /
Élément intermédiaire de flèche

Bestell-Nr. : 9558 625 01

Order No.
Commande N°

Zeichnungs-Nr. : C 040.001 - 621.000

Drawing No.
Dessin N°



| Teil-Nr. Part No. Pièce N° | Bestell-Nr. Order No. Commande N° | Teilbenennung Designation Désignation | Anz. Qty. Nbre. | Zeichnungs-Nr. Drawing No. Dessin N° |
|----------------------------------|---|---|-----------------------|--|
| 1 | 9558 626 01 | Auslegerzwischenstück intermediate jib section / élément intermédiaire de flèche | 1 | C 040.001 - 621.111 |
| 2 | 9975 514 01 | Bolzen Ø 80mm Form 200 pin / axe | 1 | BOL LN 17 |
| 3 | 4330 110 01 | Splint 13x112 ISO 1234-St cotter pin / goupille fendue | 2 | |
| 4 | 9571 631 01 | Bolzen Ø 50mm Form 500 pin / axe | 2 | C 041.001 - 632.122 |
| 5 | 4330 103 01 | Splint 10x80 ISO 1234-St cotter pin / goupille fendue | 2 | |

Auslegerzwischenstück 10,00 m

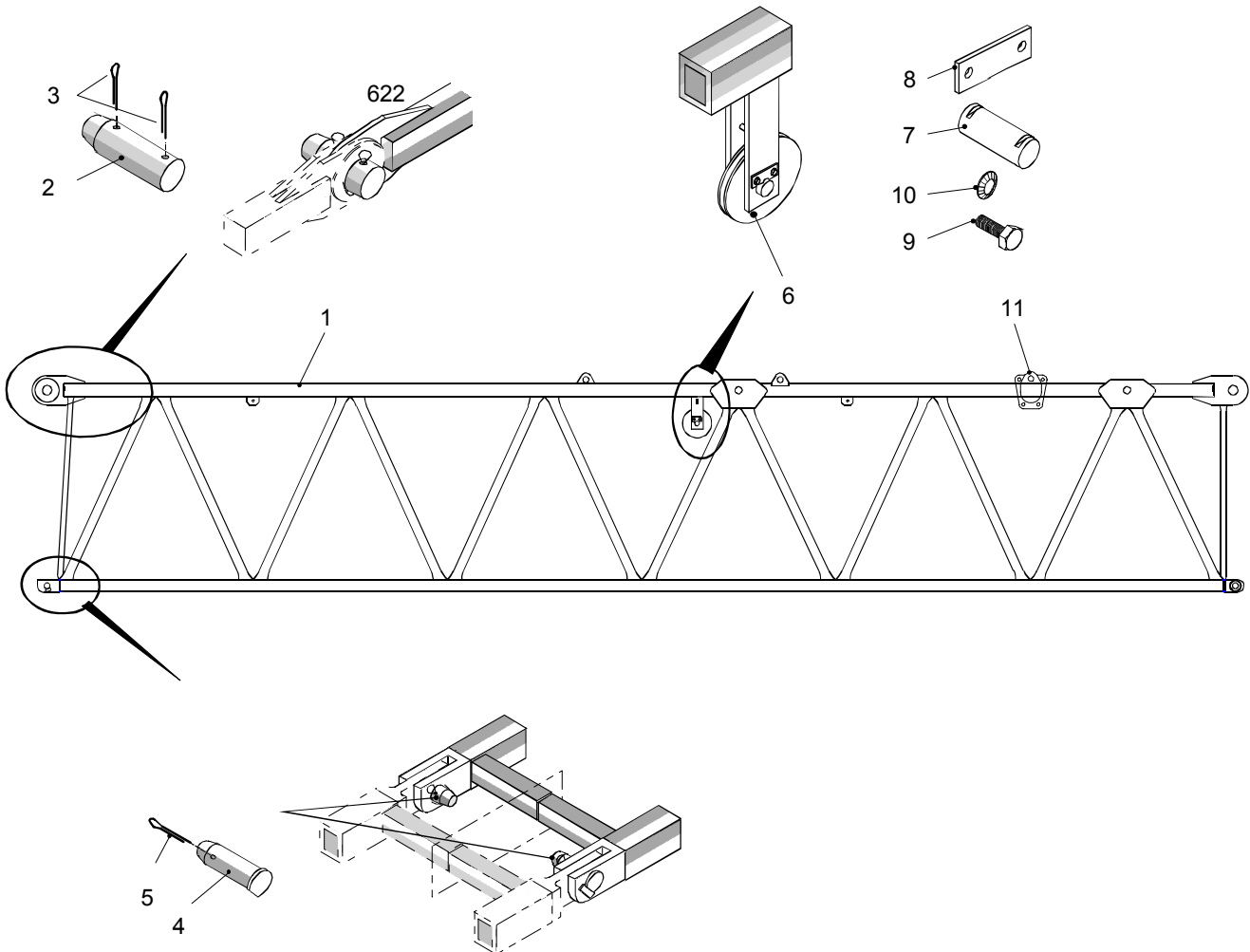
Intermediate jib section /
Élément intermédiaire de flèche

Bestell-Nr. : 9558 630 01

Order No.
Commande N°

Zeichnungs-Nr. : C 040.001 - 622.000

Drawing No.
Dessin N°



| Teil-Nr. Part No. Pièce N° | Bestell-Nr. Order No. Commande N° | Teilbenennung Designation Désignation | Anz. Qty. Nbre. | Zeichnungs-Nr. Drawing No. Dessin N° |
|----------------------------------|---|---|-----------------------|--|
| 1 | 9558 631 01 | Auslegerzwischenstück intermediate jib section / élément intermédiaire de flèche | 1 | C 040.001 - 622.111 |
| 2 | 9975 514 01 | Bolzen Ø 80mm Form 200 pin / axe | 1 | BOL LN 17 |
| 3 | 4330 110 01 | Splint 13x112 ISO 1234-St cotter pin / goupille fendue | 2 | |
| 4 | 9571 631 01 | Bolzen Ø 50mm Form 500 pin / axe | 2 | C 041.001 - 632.122 |
| 5 | 4330 103 01 | Splint 10x80 ISO 1234-St cotter pin / goupille fendue | 2 | |

| Teil-Nr. Part-No. Pièce N° | Bestell-Nr. Order No. Commande N° | Teilbenennung Designation Désignation | Anz. Qty. Nbre. | Zeichnungs-Nr. Drawing No. Dessin N° |
|---|--|---|------------------------------|---|
| *6 | 9910 182 01 | Seilrolle komplett rope pulley cpl. / poulie de câble cpl. | 1 | Ser 05.21 AW 40 - 00 |
| 7 | 9970 523 01 | Achse Ø 40mm Form 200 axle / essieu | 1 | ACH LN 46-3 |
| 8 | 9970 402 01 | Achshalter axle support / support d'essieu | 2 | AHA LN 4 / 2 |
| 9 | 4065 095 01 | Schraube M 10x16 ISO 4017-8.8 bolt / boulon | 4 | |
| 10 | 4239 110 01 | Sicherungsscheibe VS 10 verzinkt lock washer / rondelle d'arrêt | 4 | |
| *11 | 9558 915 01 | Auslegeraufhängung jib suspension / suspension de flèche | 2 | C 040.001 - 622.410 |

Auslegeraufhängung

Jib suspension /

Suspension de flèche

Bestell-Nr. : 9558 915 01

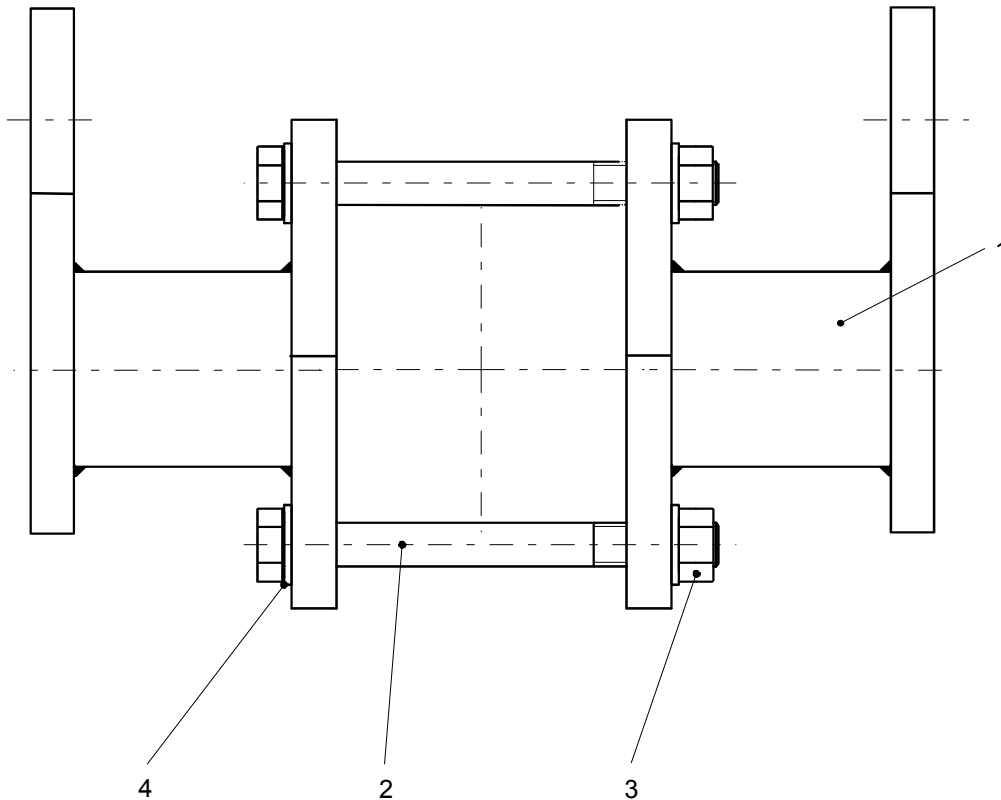
Order No.

Commande N°

Zeichnungs-Nr. : C 040.001 - 622.410

Drawing No.

Dessin N°



| Teil-Nr. Part No. Pièce N° | Bestell-Nr. Order No. Commande N° | Teilbenennung Designation Désignation | Anz. Qty. Nbre. | Zeichnungs-Nr. Drawing No. Dessin N° |
|----------------------------------|---|--|-----------------------|--|
| 1 | 9558 916 01 | Aufhängung suspension / suspension | 2 | C040.001 - 622.411 |
| 2 | 4061 287 01 | Schraube M 24x210 ISO 4014-8.8 bolt / boulon | 4 | |
| 3 | 4115 054 01 | Mutter M 24 ISO 4032-10 nut / écrou | 4 | <ul style="list-style-type: none"> • nach Liebherr-Norm LN 30/17 • according to Liebherr standard LN 30/17 • suivant la norme Liebherr LN 30/17 |
| 4 | 4215 004 01 | Scheibe 25 DIN 6916 washer / rondelle | 8 | |

Auslegerzwischenstück 5,00 m

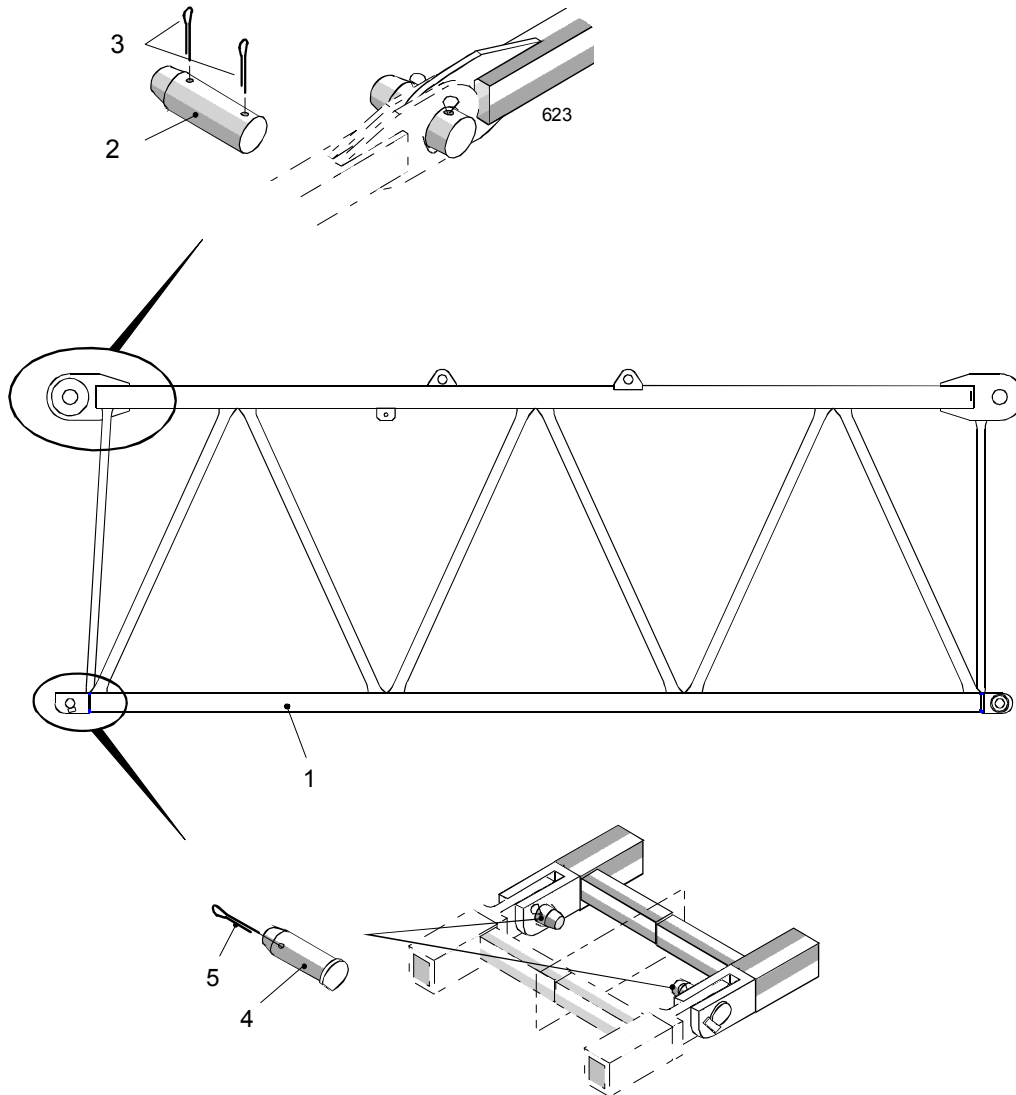
Intermediate jib section /
Élément intermédiaire de flèche

Bestell-Nr. : 9558 640 01

Order No.
Commande N°

Zeichnungs-Nr. : C 040.001 - 623.000

Drawing No.
Dessin N°



| Teil-Nr. Part No. Pièce N° | Bestell-Nr. Order No. Commande N° | Teilbenennung Designation Désignation | Anz. Qty. Nbre. | Zeichnungs-Nr. Drawing No. Dessin N° |
|----------------------------------|---|---|-----------------------|--|
| 1 | 9558 641 01 | Auslegerzwischenstück intermediate jib section / élément intermédiaire de flèche | 1 | C 040.001 - 623.111 |
| 2 | 9975 514 01 | Bolzen Ø 80mm Form 200 pin / axe | 1 | BOL LN 17 |
| 3 | 4330 110 01 | Splint 13x112 ISO 1234-St cotter pin / goupille fendue | 2 | |
| 4 | 9571 631 01 | Bolzen Ø 50mm Form 500 pin / axe | 2 | C 041.001 - 632.122 |
| 5 | 4330 103 01 | Splint 10x80 ISO 1234-St cotter pin / goupille fendue | 2 | |

Auslegerzwischenstück 10,00 m

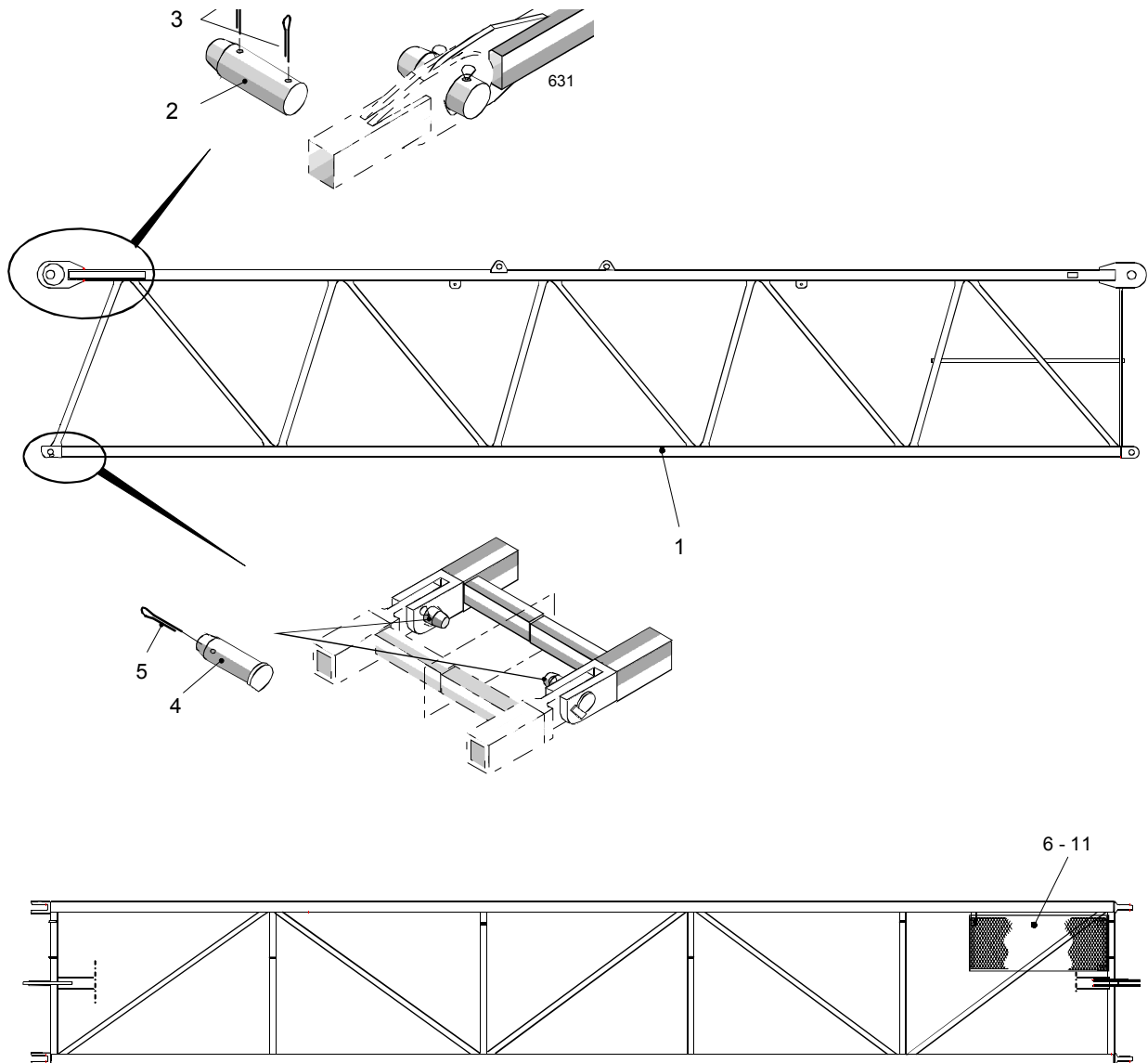
Intermediate jib section /
Élément intermédiaire de flèche

Bestell-Nr. : 9558 900 01

Order No.
Commande N°

Zeichnungs-Nr. : C 040.001 - 631.000

Drawing No.
Dessin N°



| Teil-Nr. Part No. Pièce N° | Bestell-Nr. Order No. Commande N° | Teilbenennung Designation Désignation | Anz. Qty. Nbre. | Zeichnungs-Nr. Drawing No. Dessin N° |
|----------------------------------|---|---|-----------------------|--|
| 1 | 9558 901 01 | Auslegerzwischenstück intermediate jib section / élément intermédiaire de flèche | 1 | C 040.001 - 631.111 |
| 2 | 9975 514 01 | Bolzen Ø 80mm Form 200 pin / axe | 1 | BOL LN 17 |

| Teil-Nr. Part-No. Pièce N° | Bestell-Nr. Order No. Commande N° | Teilbenennung Designation Désignation | Anz. Qty. Nbre. | Zeichnungs-Nr. Drawing No. Dessin N° |
|---|--|--|------------------------------|---|
| 3 | 4330 110 01 | Splint 13x112 ISO 1234-St cotter pin / goupille fendue | 2 | |
| 4 | 9571 631 01 | Bolzen Ø 50mm Form 500 pin / axe | 2 | C 041.001 - 632.122 |
| 5 | 4330 103 01 | Splint 10x80 ISO 1234-St cotter pin / goupille fendue | 2 | |
| 6 | 9558 909 01 | Podest mit Teil-Nr. 7 - 11 platform with parts no. 7 - 11 / plate-forme avec pièces no 7 - 11 | 1 | C 041.001 - 631.200 |
| 7 | 9558 910 01 | Podest platform / plate-forme | 1 | C 041.001 - 631.211 |
| 8 | 4065 130 01 | Schraube M 12x35 ISO 4017 - 8.8 bolt / boulon | 3 | |
| 9 | 4115 048 01 | Mutter M 12 ISO 4032-10 nut / écrou | 3 | |
| 10 | 4239 112 01 | Sicherungsscheibe VS 12 verzinkt lock washer / rondelle d'arrêt | 3 | |
| 11 | 4200 016 01 | Scheibe 12 ISO 7089-St washer / rondelle | 6 | |

Auslegerzwischenstück 10,00 m

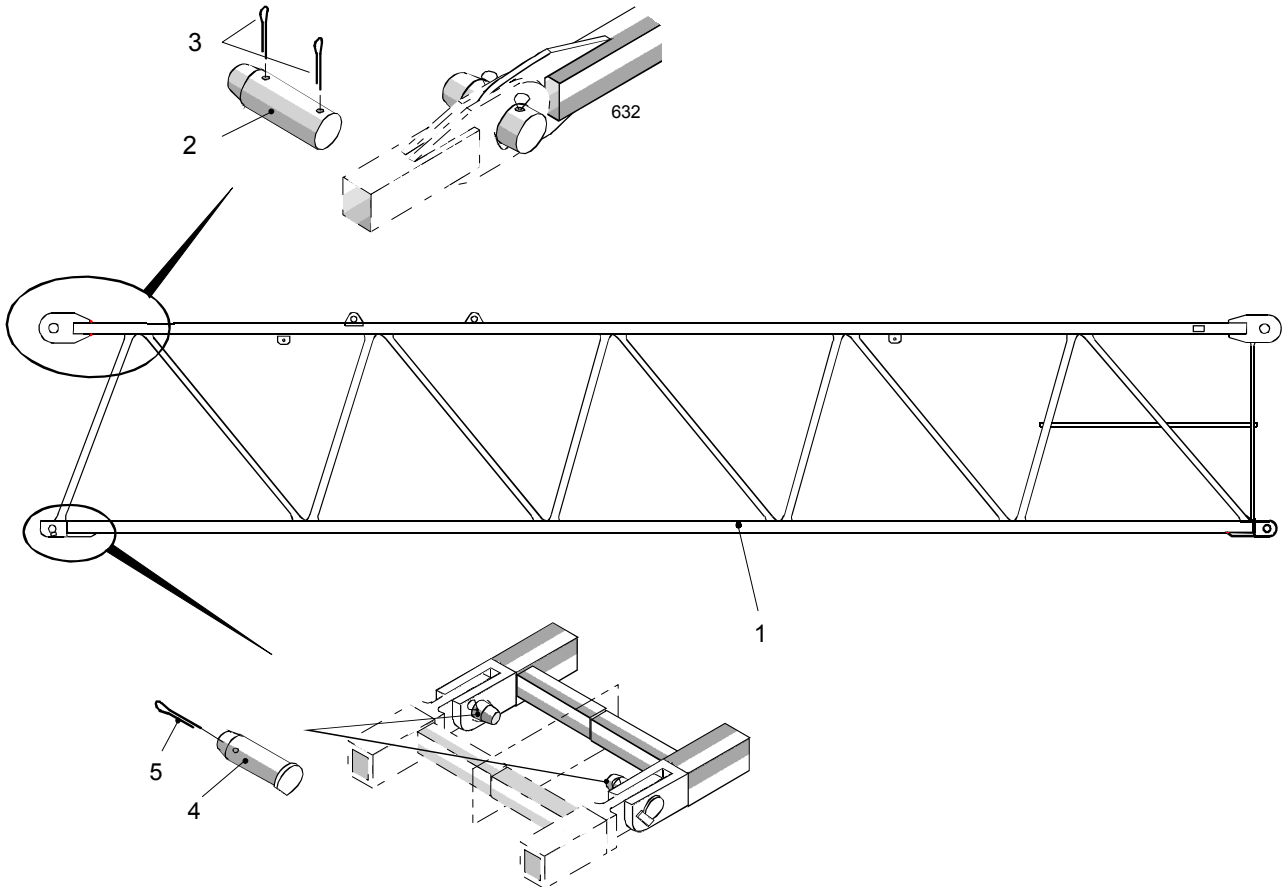
Intermediate jib section /
Élément intermédiaire de flèche

Bestell-Nr. : 9558 690 01

Order No.
Commande N°

Zeichnungs-Nr. : C 040.001 - 632.000

Drawing No.
Dessin N°



| Teil-Nr. Part No. Pièce N° | Bestell-Nr. Order No. Commande N° | Teilbenennung Designation Désignation | Anz. Qty. Nbre. | Zeichnungs-Nr. Drawing No. Dessin N° |
|----------------------------------|---|---|-----------------------|--|
| 1 | 9558 691 01 | Auslegerzwischenstück intermediate jib section / élément intermédiaire de flèche | 1 | C 040.001 - 632.111 |
| 2 | 9975 515 01 | Bolzen Ø 80mm Form 200 pin / axe | 1 | BOL LN 17 |
| 3 | 4330 110 01 | Splint 13x112 ISO 1234-St cotter pin / goupille fendue | 2 | |
| 4 | 9571 631 01 | Bolzen Ø 50mm Form 500 pin / axe | 2 | C 041.001 - 632.122 |
| 5 | 4330 103 01 | Splint 10x80 ISO 1234-St cotter pin / goupille fendue | 2 | |

Auslegerzwischenstück 5,00 m

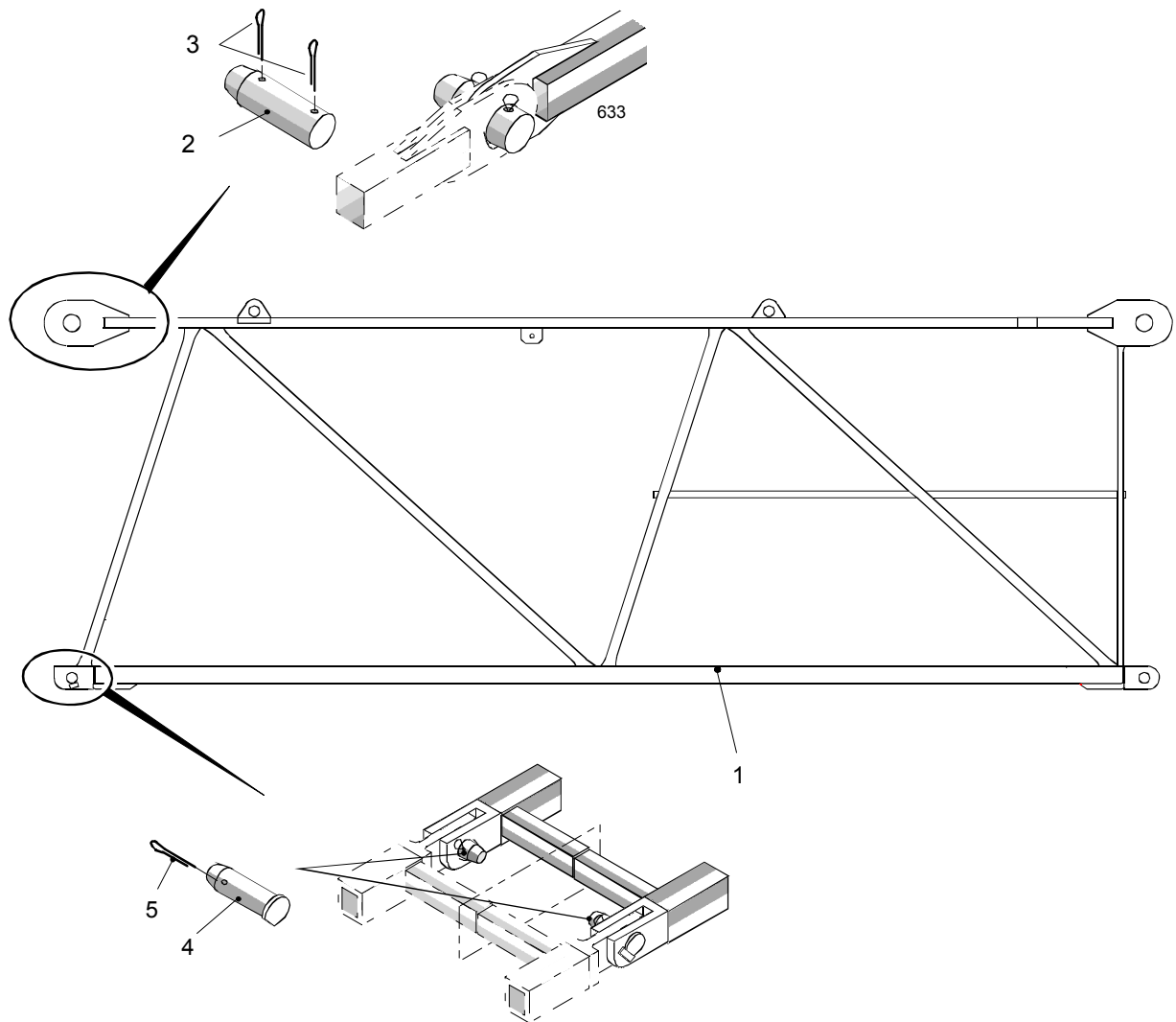
Intermediate jib section /
Élément intermédiaire de flèche

Bestell-Nr. : 9558 651 01

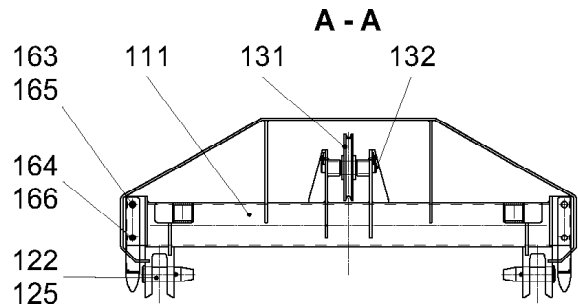
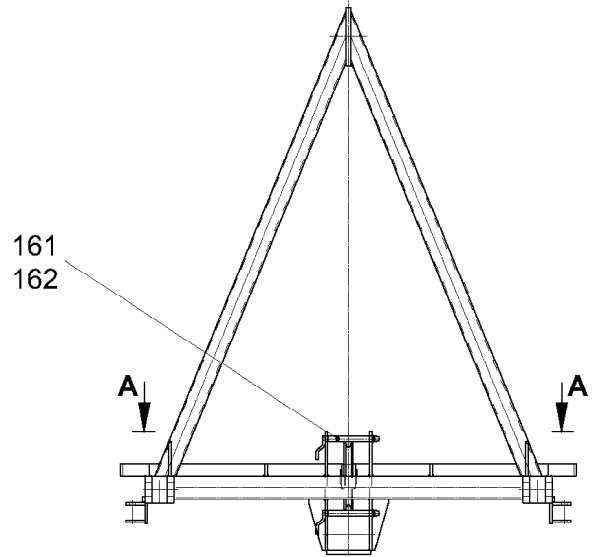
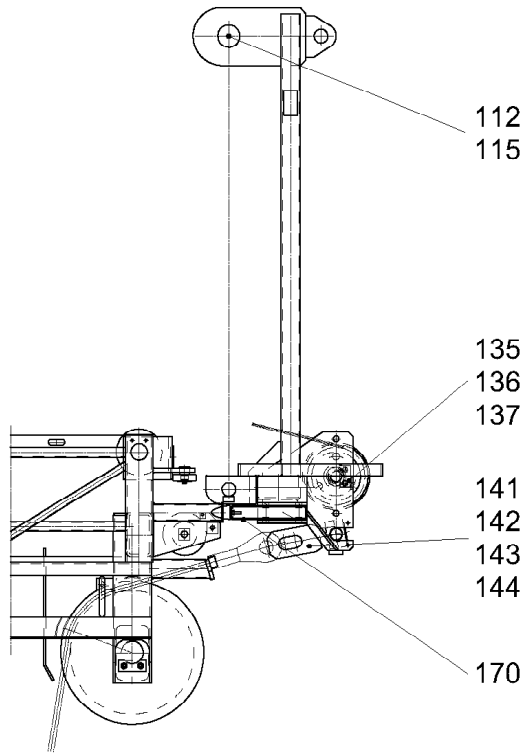
Order No.
Commande N°

Zeichnungs-Nr. : C 040.001 - 633.000

Drawing No.
Dessin N°



| Teil-Nr. Part No. Pièce N° | Bestell-Nr. Order No. Commande N° | Teilbenennung Designation Désignation | Anz. Qty. Nbre. | Zeichnungs-Nr. Drawing No. Dessin N° |
|----------------------------------|---|---|-----------------------|--|
| 1 | 9558 652 01 | Auslegerzwischenstück intermediate jib section / élément intermédiaire de flèche | 1 | C 040.001 - 633.111 |
| 2 | 9975 515 01 | Bolzen Ø 80mm Form 200 pin / axe | 1 | BOL LN 17 |
| 3 | 4330 110 01 | Splint 13x112 ISO 1234-St cotter pin / goupille fendue | 2 | |
| 4 | 9571 631 01 | Bolzen Ø 50mm Form 500 pin / axe | 2 | C 041.001 - 632.122 |
| 5 | 4330 103 01 | Splint 10x80 ISO 1234-St cotter pin / goupille fendue | 2 | |



C040.010-641.000

303009

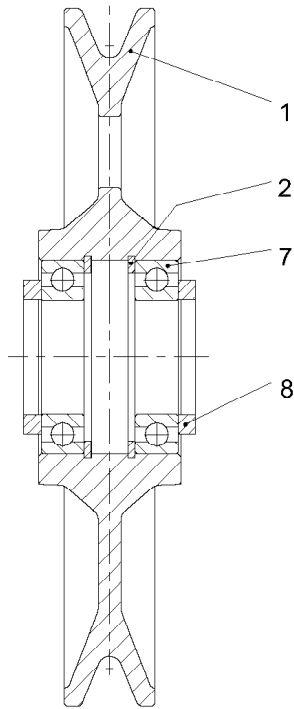
| Pos. | Artikel | Menge | Bezeichnung | Description | Serie |
|------|-----------|-------|--|-------------------|-----------|
| 111 | 955897401 | 1 | KOPFSTUECK | HEAD SECTION | |
| 112 | 971024201 | 1 | BOLZEN | PIN | |
| 115 | 433011001 | 2 | SPLINT | COTTER PIN | |
| 122 | 957163101 | 2 | BOLZEN 50X185X113 | PIN | |
| 125 | 433010301 | 2 | SPLINT | COTTER PIN | |
| 131 | 991018201 | 1 | SEILROLLE 210X5,3X40 ⇒ □ 6 | ROPE PULLEY | |
| 132 | 997052401 | 1 | ACHSE | AXLE / SHAFT | |
| 135 | 997040201 | 2 | AHA | AXLE SUPPORT | |
| 136 | 4900090 | 4 | SECHSKANTSCHRAUBE ISO 4017 M10X16 8.8 A3 | HEX HEAD SCREW | 20050721- |
| 137 | 423911001 | 4 | SICHERUNGSSCHEIBE VS 10 | LOCK WASHER | 20011011- |
| 141 | 974263701 | 1 | DRALLFAENGER 5 TO. ⇒ □ 7 | TWIST COMPENSATOR | |
| 142 | 997040301 | 2 | AHA | AXLE SUPPORT | |
| 143 | 4900120 | 4 | SECHSKANTSCHRAUBE ISO 4017 M12X20 8.8 A3 | HEX HEAD SCREW | 20050721- |
| 144 | 423911201 | 4 | SICHERUNGSSCHEIBE VS 12 | LOCK WASHER | 20011011- |
| 161 | 984366801 | 2 | BOLZEN 20X195X165 | PIN | |
| 162 | 433006301 | 4 | SPLINT | COTTER PIN | |
| 163 | 997704601 | 2 | BOLZEN | PIN | |
| 164 | 953497101 | 2 | BOLZEN 20X110X85 | PIN | |
| 165 | 433006301 | 2 | SPLINT | COTTER PIN | |
| 166 | 433100101 | 2 | FEDERSTECKER LN 262 5X85 1WIND ST | SPRING PLUG | |
| 170 | 957110901 | 2 | PUFFERLAGERUNG ⇒ □ 8 | BUFFER MOUNTING | 20060804- |

8.5.2007
303009

LIEBHERR KOPFSTUECK
HEAD SECTION

□ 5

95 58 973 01



300454

| Pos. | Artikel | Menge | Bezeichnung | Description | Serie |
|------|-----------|-------|-------------------------------|---------------|-------|
| 1 | 991027901 | 1 | SEILROLLE | ROPE PULLEY | |
| 2 | 428102101 | 2 | SICHERUNGSRING DIN 472 68X2,5 | LOCKING RING | |
| 7 | 745128801 | 2 | LAGER DIN 625 6008 2RS | BEARING | |
| 8 | 991074301 | 2 | DISTANZRING 40,5X54X6,2 | DISTANCE RING | |

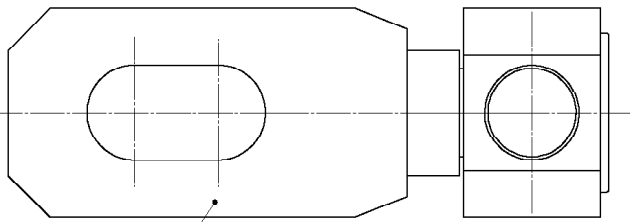
8.5.2007
300454

LIEBHERR

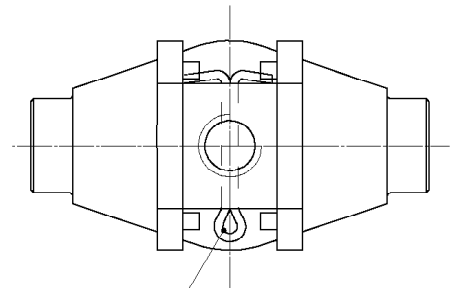
SEILROLLE 210X5,3X40
ROPE PULLEY 210X5,3X40

6

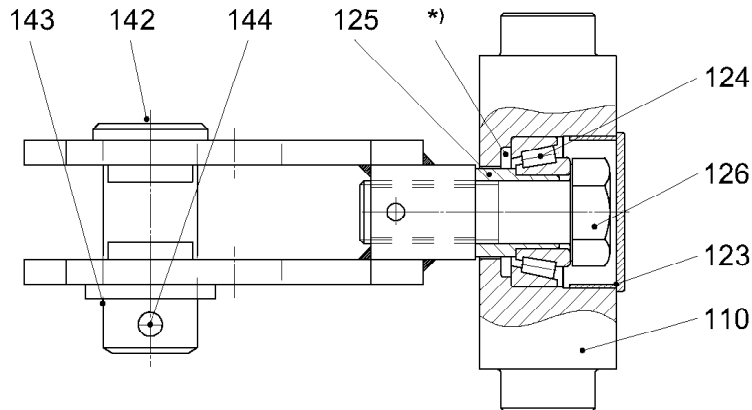
99 10 182 01



121



128



***) mit Fett gefüllt**
 filled with grease
 rempli avec graisse
 riempito con grasso
 llenado con grasa
 заполнено смазкой

DRF050.309-000

302954

| Pos. | Artikel | Menge | Bezeichnung | Description | Serie |
|------|-----------|-------|---|-------------------|-----------|
| 110 | 974263801 | 1 | TRAVERSE 70X100X190 | CROSS-MEMBER | |
| 121 | 974263901 | 1 | GABELSTUECK | FORK-SHAPED PIECE | |
| 123 | 779027101 | 1 | VERSCHLUSSTOPFEN | BLANKING PLUG | |
| 124 | 746244401 | 1 | LAGER DIN 720 33207 | BEARING | |
| 125 | 974263201 | 1 | DISTANZROHR 30X42X40 | DISTANCE TUBE | |
| 126 | 406211601 | 1 | SECHSKANTSCHRAUBE ISO 4014 M 30X100 10. | HEX HEAD SCREW | |
| 128 | 433009401 | 1 | SPLINT | COTTER PIN | |
| 142 | 974264101 | 1 | BOLZEN 45X110X88 | PIN | |
| 143 | 421103201 | 1 | SCHEIBE ISO 8738 45 ST | WASHER | |
| 144 | 433113301 | 1 | KLAPPSTECKER 12X55 | HINGED PIN | 19991202- |

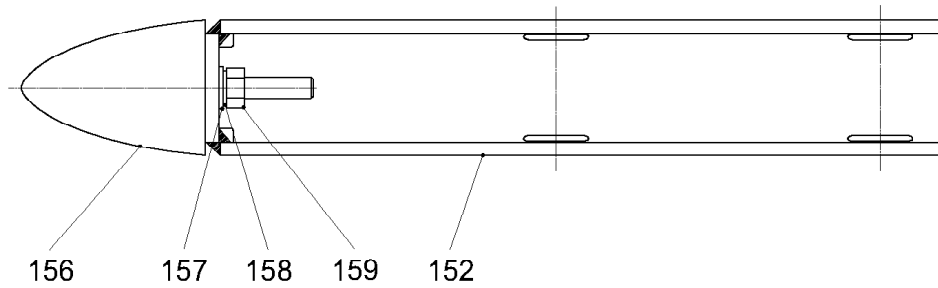
8.5.2007
 302954

LIEBHERR

DRALLFAENGER 5 TO.
 TWIST COMPENSATOR 5 TO.

7

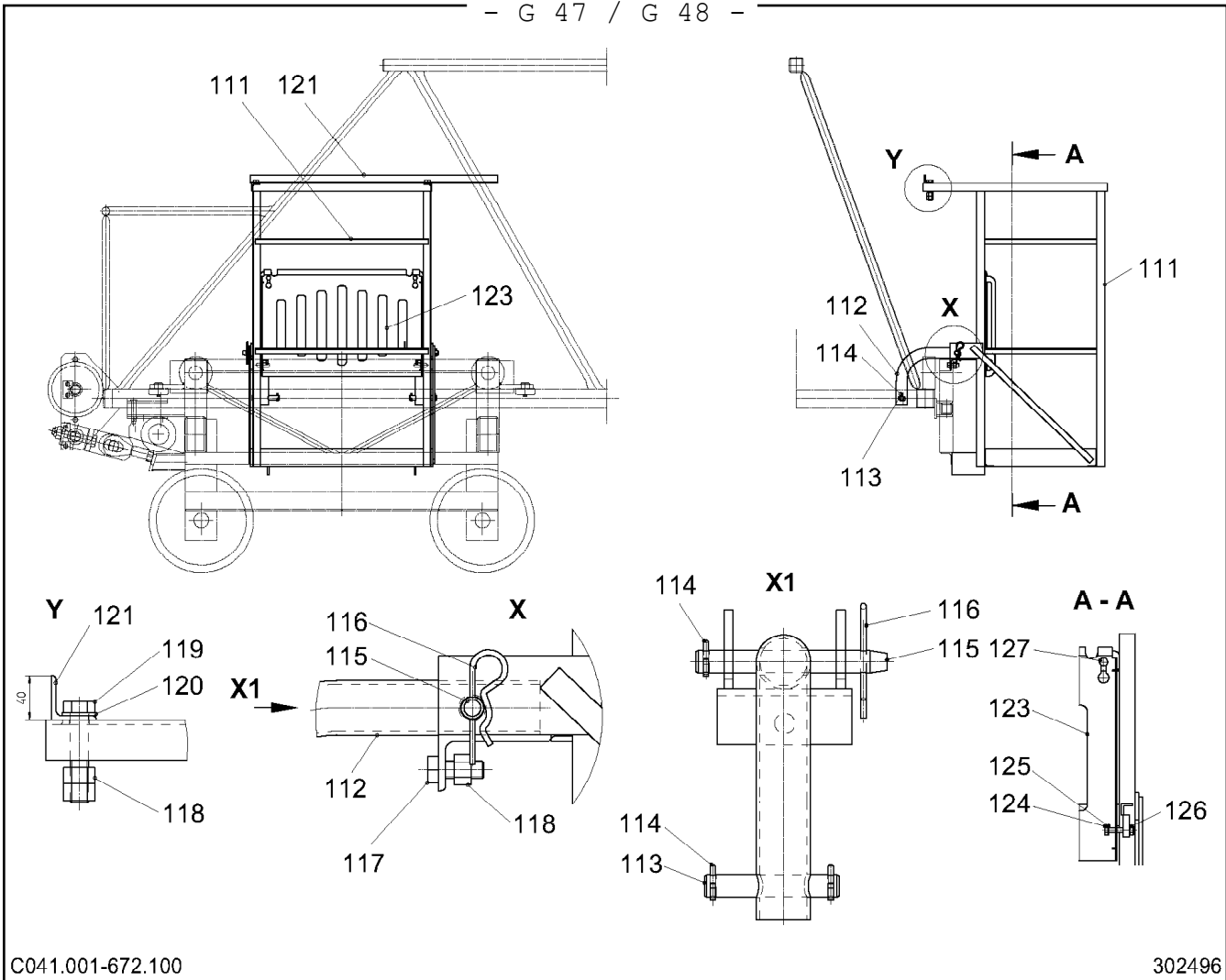
97 42 637 01



C041.001-641.150

302714

| Pos. | Artikel | Menge | Bezeichnung | Description | Serie |
|------|-----------|-------|--------------------------|--------------------------|-----------|
| 152 | 968882201 | 1 | PUFFERLAGERUNG 5X131X316 | BUFFER MOUNTING | 20050712- |
| 156 | 726616201 | 1 | MEGI-ANSCHLAGPUFFER | RUBBER-METAL STOP BUFFER | |
| 157 | 420001201 | 1 | SCHEIBE ISO 7089 8 ST | WASHER | |
| 158 | 423910801 | 1 | SICHERUNGSSCHEIBE VS 8 | LOCK WASHER | 20011011- |
| 159 | 411508001 | 1 | MUTTER ISO 4032 M 8 8 | NUT | |



C041.001-672.100

302496

| Pos. | Artikel | Menge | Bezeichnung | Description | Serie |
|------|-----------|-------|--|------------------|-----------|
| 111 | 939823601 | 1 | FAHRKORB | MAINTENANCE CAGE | |
| 112 | 952668401 | 2 | BUEGEL | BOW | |
| 113 | 971065601 | 2 | BOLZEN | PIN | |
| 114 | 433006301 | 6 | SPLINT ISO 1234 5X32 ST | COTTER PIN | 20061024- |
| 115 | 971000701 | 2 | BOLZEN | PIN | |
| 116 | 433100101 | 2 | FEDERSTECKER LN 262 5X85 1WIND ST | SPRING PLUG | |
| 117 | 4900153 | 2 | SECHSKANTSCHRAUBE ISO 4017 M16x40 8.8 A3 | HEX HEAD SCREW | 20050721- |
| 118 | 411505001 | 6 | MUTTER ISO 4032 M 16 10 | NUT | |
| 119 | 406117101 | 2 | SECHSKANTSCHRAUBE ISO 4014 M 16X80 8.8 | HEX HEAD SCREW | |
| 120 | 420001901 | 2 | SCHEIBE ISO 7089 16 ST | WASHER | |
| 121 | 939824301 | 1 | WINKEL | ANGLE | |
| 123 | 969990001 | 1 | BLECH 3,5X520X778 | SHEET METAL | 20061024- |
| 124 | 4901053 | 2 | SECHSKANTSCHRAUBE ISO 4014 M 10X60 8.8 | HEX HEAD SCREW | 20061024- |
| 125 | 420001301 | 2 | SCHEIBE ISO 7089 10 ST | WASHER | 20061024- |
| 126 | 411504701 | 2 | MUTTER ISO 4032 M 10 10 | NUT | 20061024- |
| 127 | 4065164 | 2 | SECHSKANTSCHRAUBE ISO 4017 M 10X25 8.8 | HEX HEAD SCREW | 20061024- |

Laufkatze

Trolley / Chariot de distribution

Bestell-Nr. : 9558 960 01

Order No.

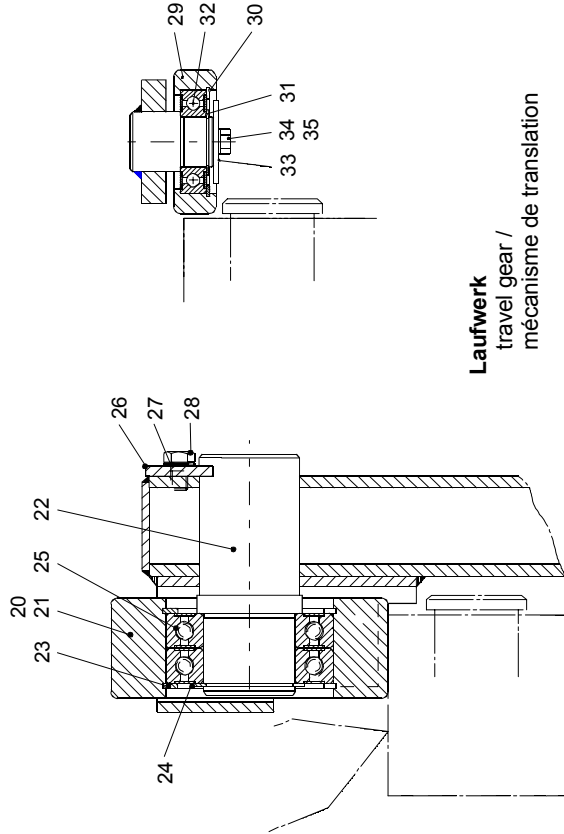
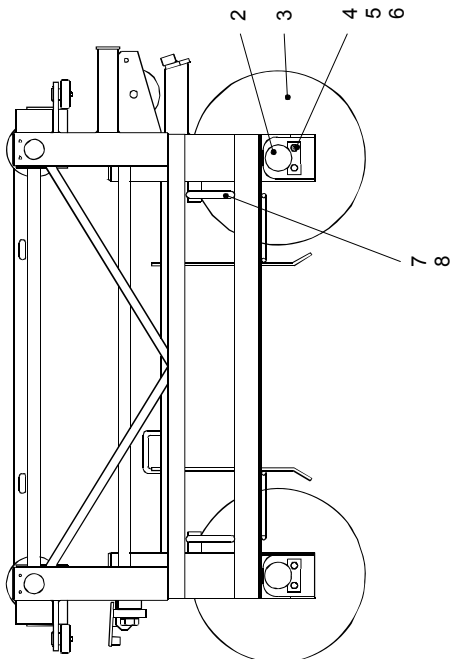
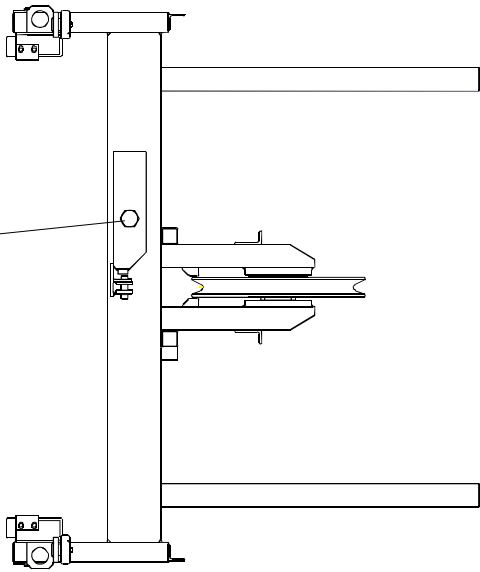
Commande N°

Zeichnungs-Nr. : C 040.010 - 661.000

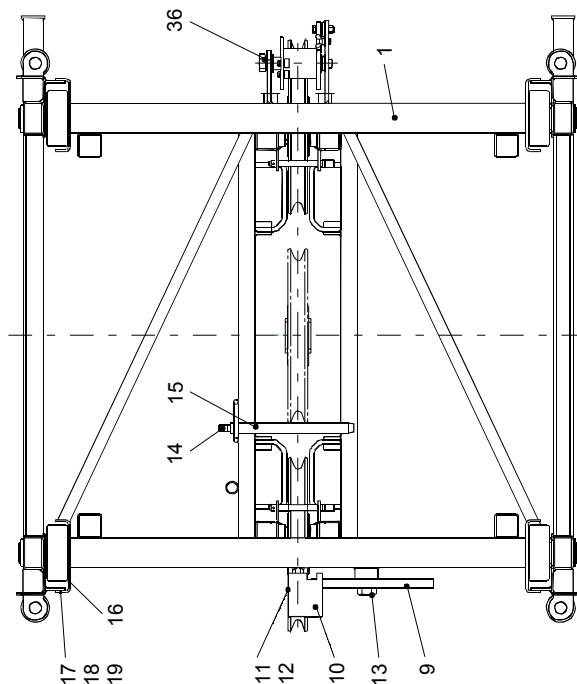
Drawing No.

Dessin N°

Schraube und Mutter mit Loctite AVX rot verklebt.
Bolt and nut glued with Loctite AVX red /
Boulon et écrou collés avec Loctite AVX rouge



Laufwerk
travel gear /
mécanisme de translation



| Teil-Nr. Part-No. Pièce N° | Bestell-Nr. Order No. Commande N° | Teilbenennung Designation Désignation | Anz. Qty. Nbre. | Zeichnungs-Nr. Drawing No. Dessin N° |
|----------------------------------|---|---|-----------------------|--|
| 1 | 9558 961 01 | Laufkatze trolley / chariot de distribution | 1 | C 040.010 - 661.111 |
| 2 | 9971 071 01 | Achse Ø 80mm Form 200 axle / essieu | 2 | ACH LN 46-3 |
| *3 | 9910 325 01 | Seilrolle komplett rope pulley complete / poulie de câble complet | 2 | Ser 11.45 DV 80 - 00 |
| 4 | 9971 696 01 | Achshalter axle support / support d'essieu | 4 | C 041.001 - 661.114 |
| 5 | 4065 127 01 | Schraube M 12x25 ISO 4017-8.8 bolt / boulon | 8 | |
| 6 | 4239 112 01 | Sicherungsscheibe VS 12 verzinkt lock washer / rondelle d'arrêt | 8 | |
| 7 | 9578 271 01 | Bolzen Ø 16mm Form 610 pin / axe | 2 | C 041.001 - 662.117 |
| 8 | 4331 011 01 | Federstecker Ø 4 mm LN 262 spring clip / goupille à ressort | 2 | |
| 9 | 9558 582 01 | Sperrhebel locking lever / levier de blocage | 1 | C 040.001 - 661.121 |
| 10 | 9526 695 01 | Wippe equalizer / équilibreur | 1 | C 026.001 - 661.122 |
| 11 | 4330 063 01 | Splint 5x32 ISO 1234 cotter pin / goupille fendue | 2 | |
| 12 | 9974 032 01 | Bolzen Ø 20mm Form 200 pin / axe | 1 | BOL LN 16 |
| 13 | 4066 078 01 | Schraube M 33x60 ISO 4017-10.9 bolt / boulon | 1 | |
| 14 | 9571 698 01 | Bolzen Ø 30mm Form 560 pin / axe | 1 | C 041.001 - 661.131 |
| 15 | 4331 013 01 | Federstecker Ø 7 mm LN 262 spring clip / goupille à ressort | 1 | |
| 16 | 9558 589 01 | Radhalter roller clamp / support de galet | 4 | C 040.001 - 661.141 |
| 17 | 4065 099 01 | Schraube M 10x25 ISO 4017-8.8 bolt / boulon | 8 | |
| 18 | 4115 047 01 | Mutter M 10 ISO 4032-10 nut / écrou | 8 | |
| 19 | 4239 110 01 | Sicherungsscheibe VS 10 verzinkt lock washer / rondelle d'arrêt | 8 | |
| 20 | 9558 675 01 | Laufwerk mit Teile-Nr. 21 - 35 travel gear with parts no. 21 - 35 / mécanisme de translation avec pièces no. 21 - 35 | 4 | C 040.001 - 661.200 |
| 21 | 9558 678 01 | Rolle roller / galet | 1 | C 040.001 - 661.213 |
| 22 | 9558 676 01 | Achse Ø 63mm axle / essieu | 1 | C 040.001 - 661.212 |
| 23 | 4281 018 | Sicherungsring 100x3 DIN 472 locking ring / circlip intérieur | 2 | |
| 24 | 4280 045 01 | Sicherungsring 55x2 DIN 471 locking ring / circlip extérieur | 1 | |
| 25 | 7451 491 01 | Lager DIN 625 Nr. 6211-2RS bearing / palier | 2 | |
| 26 | 9970 402 01 | Achshalter axle support / support d'essieu | 1 | AHA LN 4 / 2 |

| Teil-Nr. Part-No. Pièce N° | Bestell-Nr. Order No. Commande N° | Teilbenennung Designation Désignation | Anz. Qty. Nbre. | Zeichnungs-Nr. Drawing No. Dessin N° |
|---|--|---|------------------------------|---|
| 27 | 4065 095 01 | Schraube M 10x16 ISO 4017-8.8 bolt / boulon | 2 | |
| 28 | 4239 110 01 | Sicherungsscheibe VS 10 verzinkt lock washer / rondelle d'arrêt | 2 | |
| 29 | 9571 705 01 | Rolle roller / galet | 1 | C 041.001 - 661.221 |
| 30 | 4281 017 01 | Sicherungsring 62x2 DIN 472 locking ring / circlip intérieur | 1 | |
| 31 | 4280 026 01 | Sicherungsring 30x1,5 DIN 471 locking ring / circlip extérieur | 1 | |
| 32 | 7451 486 01 | Lager DIN 625 Nr. 6206-2RS bearing / palier | 1 | |
| 33 | 9387 282 01 | Scheibe 3x59,3/9RD washer / rondelle | 1 | C 040.001 – 661.225 |
| 34 | 4239 108 01 | Sicherungsscheibe VS 8 verzinkt lock washer / rondelle d'arrêt | 1 | |
| 35 | 4065 069 01 | Schraube M 8x20 ISO 4017-8.8 bolt / boulon | 1 | |
| *36 | 9571 756 01 | Spannvorrichtung tensioning device / dispositif tendeur | 1 | C 041.001 - 661.500 |

Spannvorrichtung

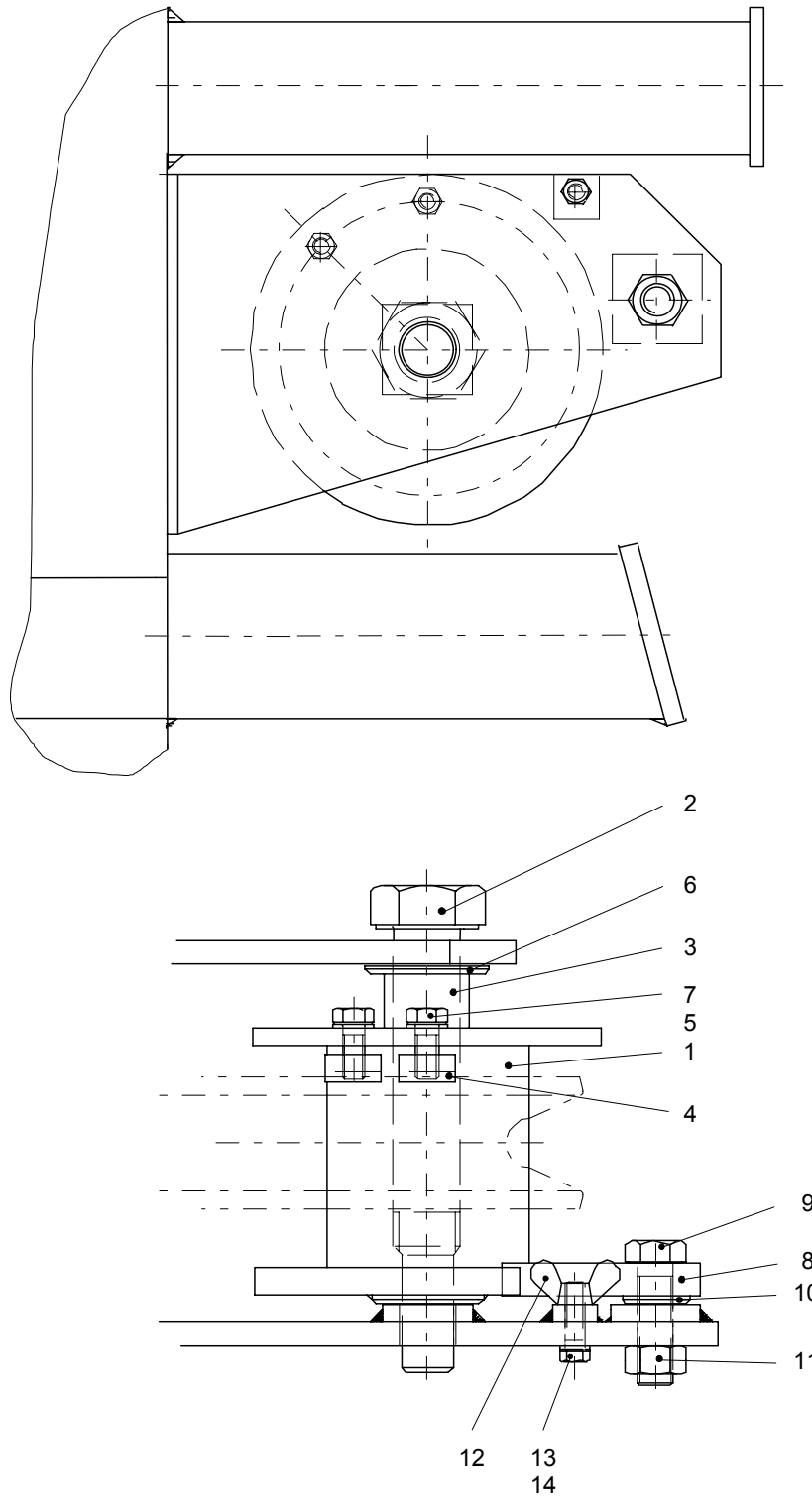
Tensioning device / Dispositif tendeur

Bestell-Nr. : 9571 756 01

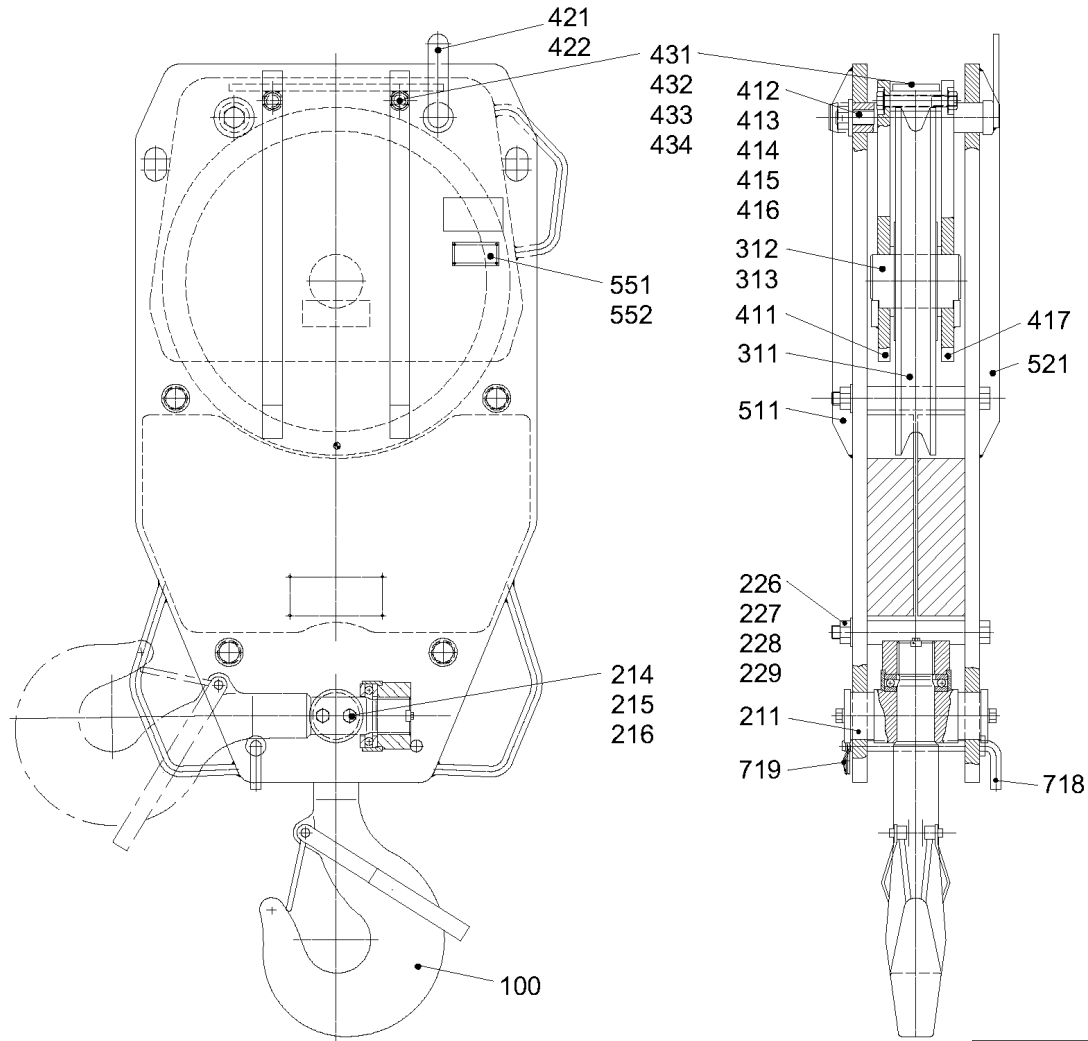
Order No.
Commande N°

Zeichnungs-Nr. : C 041.001 - 661.500

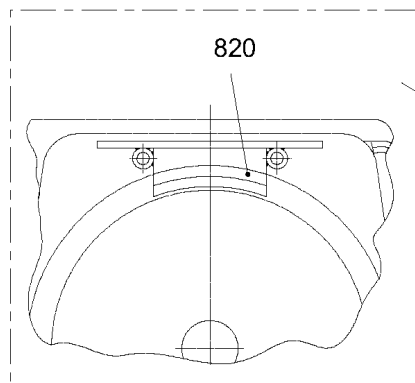
Drawing No.
Dessin N°



| Teil-Nr. Part No. Pièce N° | Bestell-Nr. Order No. Commande N° | Teilbenennung Designation Désignation | Anz. Qty. Nbre. | Zeichnungs-Nr. Drawing No. Dessin N° |
|---|--|---|------------------------------|---|
| 1 | 9571 757 01 | Seiltrommel rope drum / tambour de câble | 1 | C 041.001 - 661.511 |
| 2 | 9526 664 01 | Anschlußschraube connecting bolt / vis de raccordement | 1 | C 026.001 - 661.512 |
| 3 | 9125 745 01 | Distanzrohr distance tube / douille d'écartement | 1 | K 6830 - 661.723 |
| 4 | 9571 759 01 | Klemmstück clamp piece / pièce de serrage | 2 | C 041.001 - 661.516 |
| 5 | 4065 099 01 | Schraube M 10x25 ISO 4017-8.8 bolt / boulon | 2 | |
| 6 | 4200 028 01 | Scheibe 31 DIN 125-St washer / rondelle | 1 | |
| 7 | 4239 110 01 | Sicherungsscheibe VS 10 verzinkt lock washer / rondelle d'arrêt | 2 | |
| 8 | 9062 683 01 | Sperrklinke pawl / cliquet | 1 | C 001.000 - 661.521 |
| 9 | 4065 165 01 | Schraube M 16x55 ISO 4017-8.8 bolt / boulon | 1 | |
| 10 | 4200 019 01 | Scheibe 17 DIN 125-St washer / rondelle | 1 | |
| 11 | 4115 050 01 | Mutter M 16 ISO 4032-10 nut / écrou | 1 | |
| 12 | 4100 004 01 | Mutter M 8 DIN 315-4 nut / écrou | 1 | |
| 13 | 4065 073 01 | Schraube M 8x30 ISO 4017-8.8 bolt / boulon | 1 | |
| 14 | 4239 108 01 | Sicherungsscheibe VS 8 verzinkt lock washer / rondelle d'arrêt | 1 | |



| | |
|-----------------------------|------------------------|
| LIEBHERR-WERK DIBERACH GMBH | |
| Zechm.-Nr. | LAH 100 ET 002-045.000 |
| Ident-Nr. | 98 4552 401 |
| Fabr.-Nr. | 98131801 |



nicht serienmäßig
 not standard
 hors série
 non di serie
 no estándar
 не серийно

LAH100ET002-045.000

300725

25.4.2007
 300725

LIEBHERR

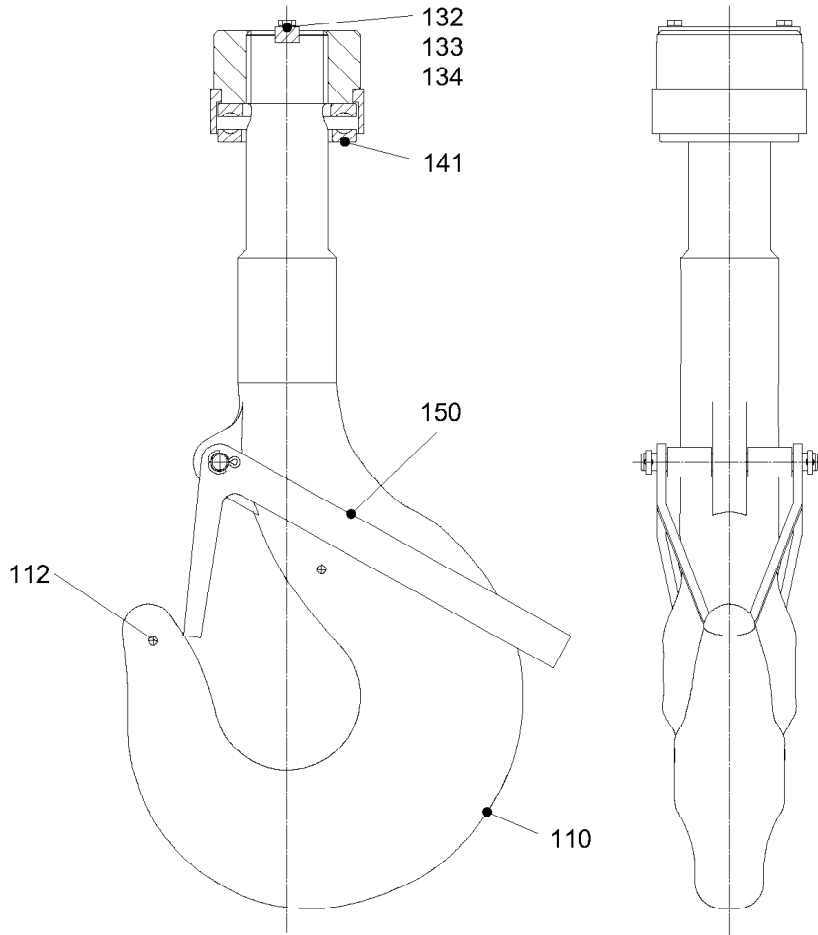
UNTERFLASCHE 10000KG/TRG 3 M
 BOTTOM HOOK BLOCK 10000KG/TRG 3 M

5 (1/2)

98 45 524 01


| Pos. | Artikel | Menge | Bezeichnung | Description | Serie |
|------|-----------|-------|---|----------------------|-----------|
| 100 | 968587301 | 1 | LASTHAKEN ⇒ □ 7 | LOAD HOOK | |
| 211 | 984426101 | 1 | TRAVERSE 80X120X195 | CROSS-MEMBER | |
| 214 | 984384601 | 2 | BLECH 10X80/RD | SHEET METAL | |
| 215 | 4900094 | 4 | SECHSKANTSCHRAUBE ISO 4017 M 12X25 8.8 | HEX HEAD SCREW | |
| 216 | 423911201 | 4 | SICHERUNGSSCHEIBE VS 12 | LOCK WASHER | |
| 226 | 984552501 | 4 | DISTANZROHR 23,8X38X146 | DISTANCE TUBE | |
| 227 | 406124601 | 4 | SECHSKANTSCHRAUBE ISO 4014 M 20X220 8.8 | HEX HEAD SCREW | |
| 228 | 411505201 | 4 | MUTTER ISO 4032 M 20 10 | NUT | |
| 229 | 423101401 | 8 | SICHERUNGSBLECH DIN 432 21 ST | LOCKING PLATE | |
| 229 | 423101408 | 8 | SICHERUNGSBLECH DIN 432 21 ST | LOCKING PLATE | |
| 311 | 991032501 | 1 | SEILROLLE 450X11X80 ⇒ □ 9 | ROPE PULLEY | |
| 312 | 984428401 | 1 | ACHSE 80X135X111 | AXLE / SHAFT | |
| 313 | 422004901 | 2 | PASSSCHEIBE DIN 988 80X100X1 | SHIM RING | |
| 411 | 984552601 | 1 | SEITENTEIL | SIDE PART | |
| 412 | 984428701 | 1 | ROHR 23X45X190 | TUBE | |
| 413 | 406124601 | 1 | SECHSKANTSCHRAUBE ISO 4014 M 20X220 8.8 | HEX HEAD SCREW | |
| 414 | 411505201 | 1 | MUTTER ISO 4032 M 20 10 | NUT | |
| 415 | 423912001 | 1 | SICHERUNGSSCHEIBE VS 20 | LOCK WASHER | |
| 416 | 954074801 | 2 | SCHEIBE 22X50X5 | WASHER | 20060612- |
| 417 | 984552801 | 1 | SEITENTEIL | SIDE PART | |
| 421 | 984558501 | 1 | BOLZEN 45X230X197 | PIN | |
| 422 | 433102701 | 1 | FEDERSTECKER LN 262 7X150 2WIND ST | SPRING PLUG | |
| 431 | 984552901 | 1 | ABDECKUNG | COVER | |
| 432 | 4600309 | 2 | SECHSKANTSCHRAUBE ISO 4014 M 16X110 8.8 | HEX HEAD SCREW | |
| 433 | 423101201 | 4 | SICHERUNGSBLECH DIN 432 17 ST | LOCKING PLATE | |
| 434 | 411505001 | 2 | MUTTER ISO 4032 M 16 10 | NUT | |
| 511 | 984553001 | 1 | SEITENBLECH | SIDE PANEL | |
| 521 | 984553401 | 1 | SEITENBLECH | SIDE PANEL | |
| 551 | 991131801 | 1 | HERST.SCHILD 0,6X35X70 | MANUFACTURER'S PLATE | |
| 552 | 444900101 | 4 | BLINDNIET 3,2X6 | BLIND RIVET | |
| 718 | 920108701 | 1 | BOLZEN 16X205X195 | PIN | |
| 719 | 433101101 | 1 | FEDERSTECKER LN 262 4X78 2WIND ST | SPRING PLUG | |
| 820 | 984565101 | 1 | SONDERABDECKUNG | SPECIAL COVER | |

| | | |
|-----------|---|---------------------------|
| 25.4.2007 | LIEBHERR UNTERFLASCHE 10000KG/TRG 3 M BOTTOM HOOK BLOCK 10000KG/TRG 3 M | □ 6 (2/2) 98 45 524 01 |
|-----------|---|---------------------------|



LAH100EG011-100

300723

| Pos. | Artikel | Menge | Bezeichnung | Description | Serie |
|------|-----------|-------|---|----------------|-------|
| 110 | 984136201 | 1 | LASTHAKEN | LOAD HOOK | |
| 112 | 430500301 | 1 | -STIFT LN 90 6M6X40 X8CR17 | -PIN | |
| 132 | 984139701 | 1 | SICHERUNGSKEIL | SAFETY KEY | |
| 133 | 4900539 | 2 | SECHSKANTSCHRAUBE ISO 4017 M6x25 8.8 A2 | HEX HEAD SCREW | |
| 134 | 423910601 | 2 | SICHERUNGSSCHEIBE VS 6 | LOCK WASHER | |
| 141 | 745411201 | 1 | LAGER DIN 711 51212 | BEARING | |
| 150 | 968589901 | 1 | SICHERUNGSBUEGEL | SAFETY BOW | |
| | | | ⇒  8 | | |

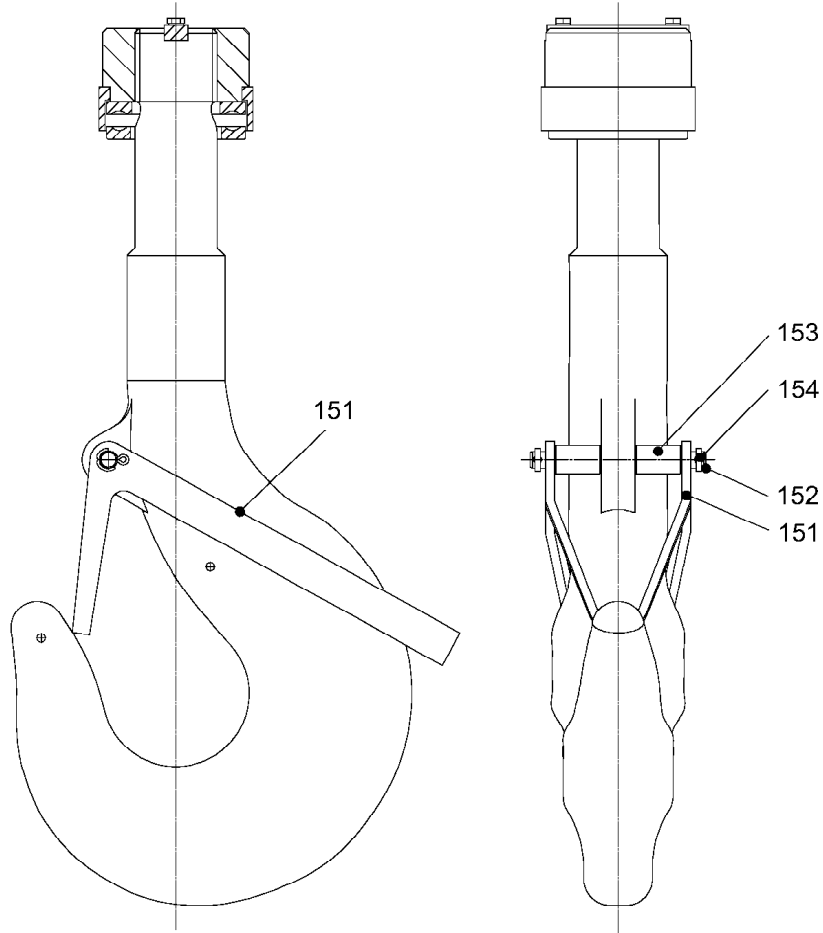
25.4.2007
300723

LIEBHERR

LASTHAKEN
LOAD HOOK

 7

96 85 873 01



LAH100EG011-150

300724

| Pos. | Artikel | Menge | Bezeichnung | Description | Serie |
|------|-----------|-------|----------------------------|-------------|-----------|
| 151 | 968587401 | 1 | SICHERUNGSBUEGEL 6X141X614 | SAFETY BOW | |
| 152 | 971054901 | 1 | BOLZEN | PIN | |
| 153 | 969429701 | 2 | ROHR | TUBE | 20060101- |
| 154 | 433004801 | 2 | SPLINT | COTTER PIN | |

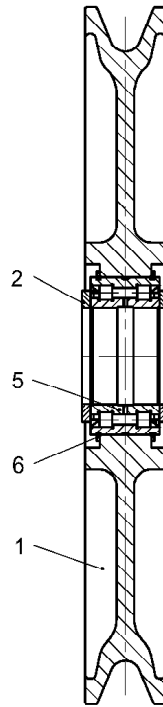
25.4.2007
300724

LIEBHERR

SICHERUNGSBUEGEL
SAFETY BOW

8

96 85 899 01



300549

| Pos. | Artikel | Menge | Bezeichnung | Description | Serie |
|------|-----------|-------|------------------|--------------|-------|
| 1 | 991032601 | 1 | SEILROLLE | ROPE PULLEY | |
| 2 | 422902601 | 2 | SCHEIBE 80X105X8 | WASHER | |
| 5 | 746693501 | 1 | LAGER 80X125X60 | BEARING | |
| 6 | 747453001 | 2 | SPRENGRING | LOCKING RING | |

25.4.2007
300549

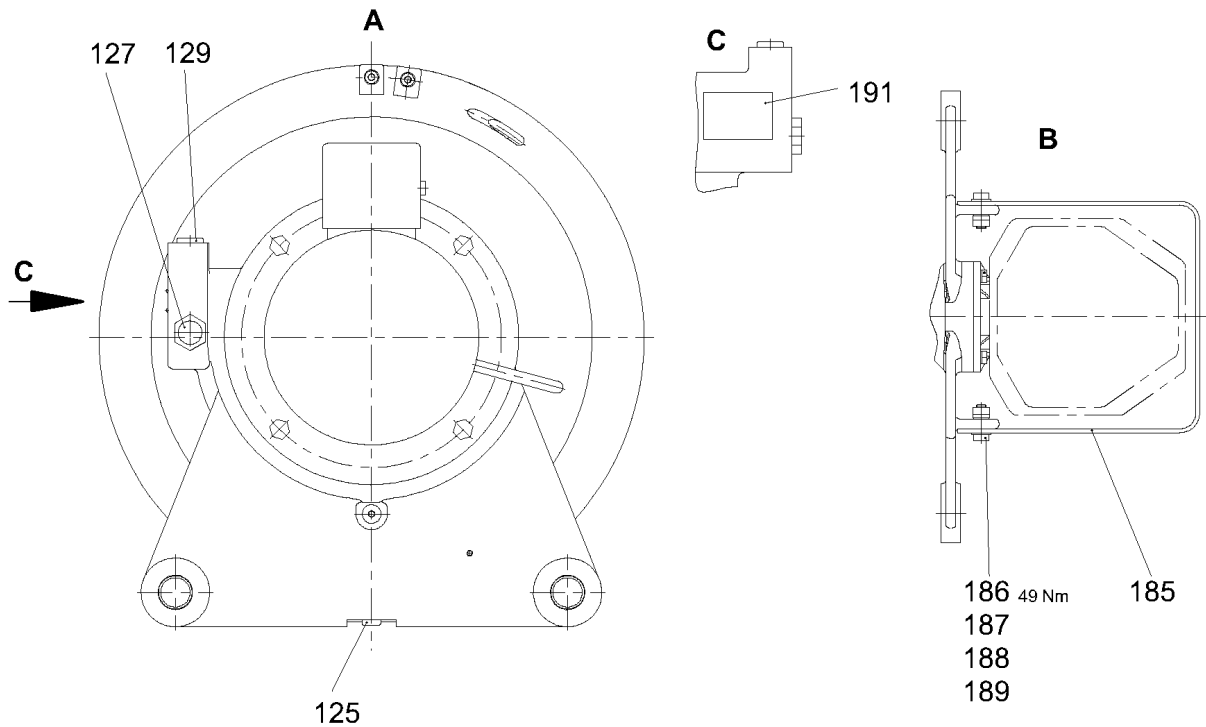
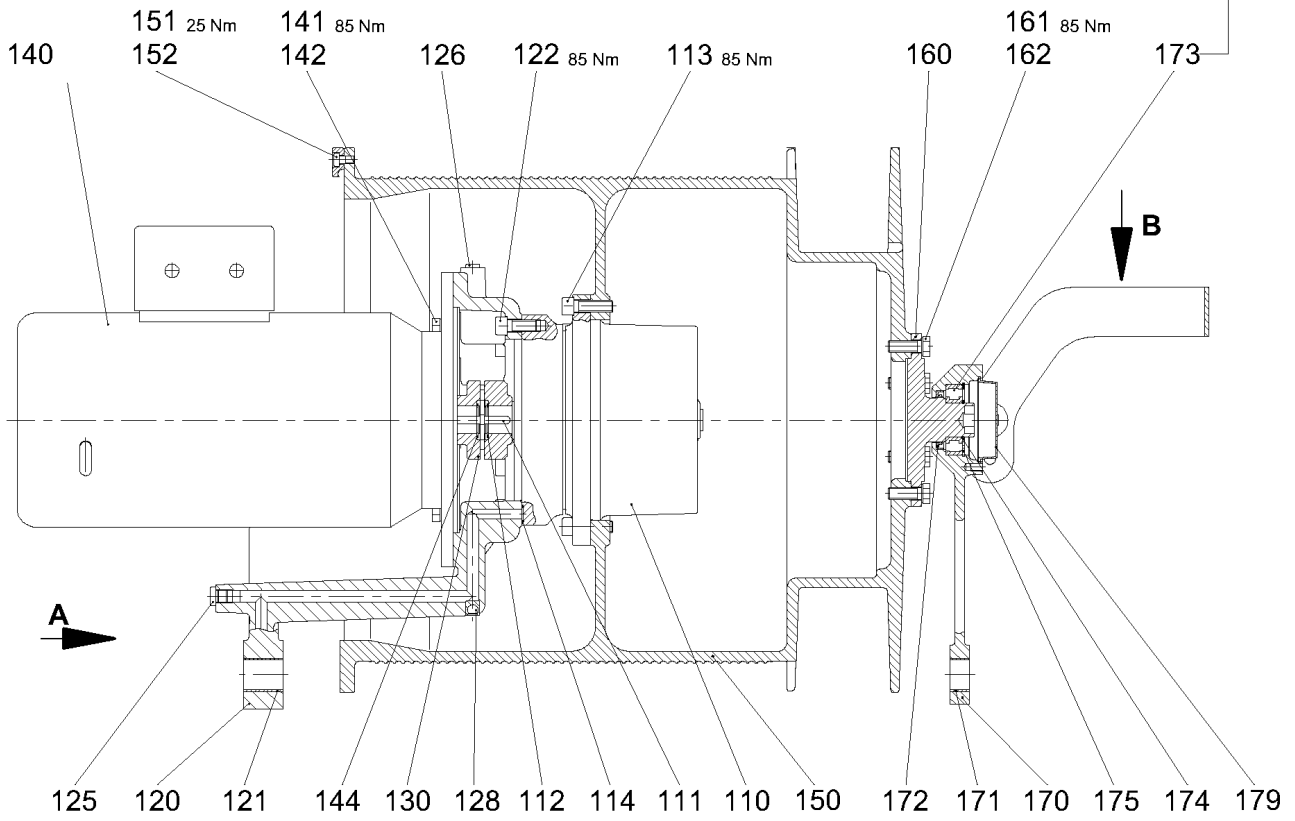
LIEBHERR

SEILROLLE 450X11X80
ROPE PULLEY 450X11X80

9

99 10 325 01

mit Fett gefüllt
 filled with grease / rempli avec graisse
 riempito con grasso / cojinetes con grasa
 заправлено смазкой



KAW160MZ002-650.000

300683

23.4.2007
 300683

LIEBHERR


KATZFAHRWERK
 TROLLEY TRAVEL GEAR

□ 5 (1/2)

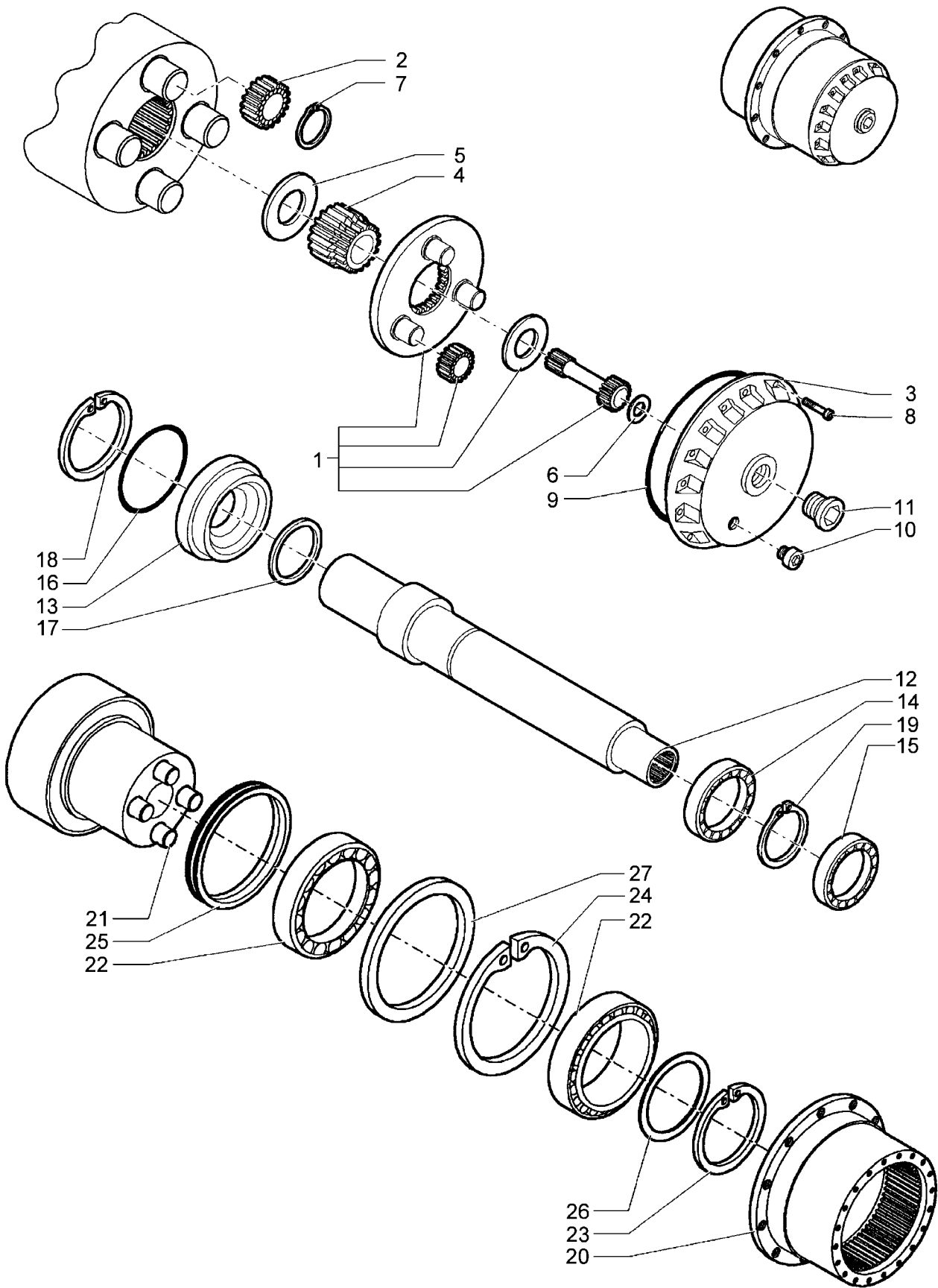
93 19 635 01

| Pos. | Artikel | Menge | Bezeichnung | Description | Serie |
|------|-----------|-------|--|--------------------------|-----------|
| 110 | 10006227 | 1 | PLANETENGETRIEBE I=53,0 ⇒  7 | EPICYCLIC REDUCTION GEAR | -20070630 |
| 111 | 434126401 | 1 | PASSFEDER DIN 6885 AB 8X7X22 | FITTING KEY | |
| 112 | 428002401 | 1 | SICHERUNGSRING DIN 471 28X1,5 | LOCKING RING | |
| 113 | 404212008 | 9 | ZYLINDERSCHRAUBE ISO 4762 M12x40 8.8 A3C | CYLINDER SCREW | |
| 114 | 726426701 | 4 | O-RING | O-RING | |
| 120 | 938594301 | 1 | ABSTUETZUNG | OUTRIGGER | |
| 121 | 704313001 | 2 | BUCHSE | BUSHING | |
| 122 | 4042032 | 9 | ZYLINDERSCHRAUBE ISO 4762 M12x30 8.8 A3C | CYLINDER SCREW | |
| 125 | 477510101 | 2 | VERSCHLUSSSCHRAUBE M 14X1,5-ED | SCREW PLUG | |
| 126 | 477510501 | 1 | VERSCHLUSSSCHRAUBE M 10X1-ED | SCREW PLUG | |
| 127 | 774322101 | 1 | OELSCHAUGLAS | OIL SIGHT GLASS | |
| 128 | 779040401 | 3 | DICHTSTOPFEN | SEALING PLUG | |
| 129 | 477510401 | 2 | VERSCHLUSSSCHRAUBE M 22X1,5-ED | SCREW PLUG | |
| 130 | 10166254 | 1 | KUPPLUNG 60NM | COUPLING | 20050501- |
| 140 | 610526201 | 1 | MOTOR ⇒  9 | MOTOR | |
| 141 | 4900161 | 4 | SECHSKANTSCHRAUBE ISO 4017 M12X30 8.8 A3 | HEX HEAD SCREW | |
| 142 | 423911201 | 4 | SICHERUNGSSCHEIBE VS 12 | LOCK WASHER | |
| 143 | 434126401 | 1 | PASSFEDER DIN 6885 AB 8X7X22 | FITTING KEY | |
| 144 | 428002401 | 1 | SICHERUNGSRING DIN 471 28X1,5 | LOCKING RING | |
| 150 | 938595101 | 1 | SEILTROMMEL | ROPE DRUM | |
| 151 | 983475501 | 6 | KLEMMSTUECK 5X25X30 | CLAMP PIECE | |
| 152 | 407201201 | 6 | ZYLINDERSCHRAUBE DIN 6912 M 8X16 8.8 | CYLINDER SCREW | |
| 160 | 938595201 | 1 | LAGERFLANSCH | BEARING FLANGE | |
| 161 | 4900204 | 6 | SECHSKANTSCHRAUBE ISO 4017 M 12X35 8.8 | HEX HEAD SCREW | |
| 162 | 423911201 | 6 | SICHERUNGSSCHEIBE VS 12 | LOCK WASHER | |
| 170 | 938595301 | 1 | ABSTUETZUNG | OUTRIGGER | |
| 171 | 704316801 | 2 | BUCHSE 30X34X20 | BUSHING | |
| 172 | 710047301 | 1 | RADIALWELLENDICHTRING DIN 3760 45X60X8 A | RADIAL SEALING RING | |
| 173 | 746000401 | 1 | LAGER DIN 635 20207 | BEARING | |
| 174 | 428002901 | 1 | SICHERUNGSRING DIN 471 35X1,5 | LOCKING RING | |
| 175 | 428102301 | 1 | SICHERUNGSRING DIN 472 72X2,5 | LOCKING RING | |
| 179 | 779020801 | 1 | KEGELSTOPFEN | TAPER PLUG | |
| 181 | | 1.1l | GETRIEBEOEL | GEAR LUBRICANT OIL | |
| 185 | 938712001 | 1 | SCHUTZ 4X199X705 | PROTECTION | |
| 186 | 4000828 | 2 | SECHSKANTSCHRAUBE ISO 4017 M 10X30 8.8 | HEX HEAD SCREW | |
| 187 | 411900601 | 2 | MUTTER ISO 10511 M 10 6 | NUT | |
| 188 | 423911001 | 2 | SICHERUNGSSCHEIBE VS 10 | LOCK WASHER | |
| 189 | 420001301 | 2 | SCHEIBE ISO 7089 10 ST | WASHER | |
| 191 | 10165524 | 1 | KLEBEETIKETT 45X70 | ADHESIVE LABEL | |

23.4.2007

LIEBHERRKATZFAHRWERK
TROLLEY TRAVEL GEAR 6 (2/2)

93 19 635 01



300009

23.4.2007
300009

LIEBHERR

PLANETENGETRIEBE I=53,0
EPICYCLIC REDUCTION GEAR I=53,0

7 (1/2)

10 00 622 7

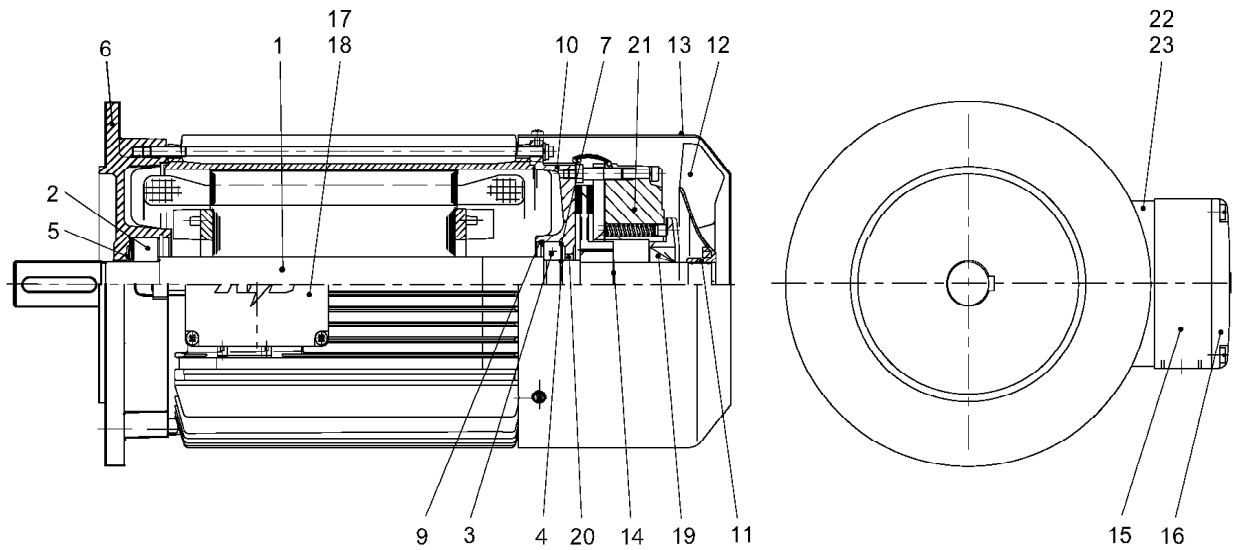
| Pos. | Artikel | Menge | Bezeichnung | Description | Serie |
|------|-----------|-------|---|-------------------------|-------|
| 1 | 10021896 | 1 | PLANETENTRAEGER | PLANETARY CARRIER | |
| 2 | 10021897 | 1 | ZAHNRAD | GEAR WHEEL | |
| 3 | 10021899 | 1 | DECKEL | COVER | |
| 4 | 10021900 | 1 | RITZEL | PINION | |
| 5 | 10021893 | 1 | SCHEIBE | WASHER | |
| 6 | 10021894 | 1 | SCHEIBE | WASHER | |
| 7 | 428002901 | 4 | SICHERUNGSRING DIN 471 35X1,5 | LOCKING RING | |
| 8 | 4600048 | 8 | ZYLINDERSCHRAUBE ISO 4762 M6x16 8.8 A2C | CYLINDER SCREW | |
| 9 | 726427701 | 1 | O-RING | O-RING | |
| 10 | 502819301 | 2 | VERSCHLUSSSCHRAUBE | SCREW PLUG | |
| 11 | 477510001 | 1 | VERSCHLUSSSCHRAUBE R 3/8 -ED | SCREW PLUG | |
| 12 | 10021891 | 1 | WELLE | SHAFT | |
| 13 | 10021901 | 1 | RING | RING | |
| 14 | 745155101 | 1 | LAGER DIN 625 6208 | BEARING | |
| 15 | 745140701 | 1 | LAGER DIN 625 6207 | BEARING | |
| 16 | 761061003 | 1 | O-RING | O-RING | |
| 17 | 710045901 | 1 | RADIALWELLENDICHTRING DIN 3760 50X68X8/ | RADIAL SEALING RING | |
| 18 | 428103901 | 1 | SICHERUNGSRING DIN 472 130X4 | LOCKING RING | |
| 19 | 428003501 | 1 | SICHERUNGSRING DIN 471 40X1,75 | LOCKING RING | |
| 20 | 10021890 | 1 | HOHLRAD | INTERNAL GEARED WHEEL / | |
| 21 | 10021889 | 1 | TRAGROHR | SUPPORTING TUBE | |
| 22 | 10021887 | 2 | LAGER ISO 355 4CB 130 T | BEARING | |
| 23 | 428007601 | 1 | SICHERUNGSRING DIN 471 130X4 | LOCKING RING | |
| 24 | 428104901 | 1 | SICHERUNGSRING DIN 472 185X4 | LOCKING RING | |
| 25 | 10021892 | 1 | GLEITRINGDICHTUNG | AXIAL FACE SEAL | |
| 26 | 10021895 | 1 | SCHEIBE | WASHER | |
| 27 | 10021888 | 1 | PASSSCHEIBE DIN 988 170X185X1,0 | SHIM RING | |

23.4.2007


LIEBHERR
 PLANETENGETRIEBE I=53,0
 EPICYCLIC REDUCTION GEAR I=53,0

 8 (2/2)

10 00 622 7



300684

| Pos. | Artikel | Menge | Bezeichnung | Description | Serie |
|------|-----------|-------|--|-------------------------|-------|
| 1 | 10002390 | 1 | ROTOR | ROTOR | |
| 2 | 745150601 | 1 | LAGER DIN 625 6206 2RS-C3 | BEARING | |
| 3 | 745150601 | 1 | LAGER DIN 625 6206 2RS-C3 | BEARING | |
| 4 | 428002601 | 1 | SICHERUNGSRING DIN 471 30X1,5 | LOCKING RING | |
| 5 | 629841001 | 1 | AUSGLEICHSSCHEIBE 51X61X3,7X0,5 | SHIM | |
| 6 | 10002391 | 1 | FLANCSHLAGERSCHILD | FLANGE BEARING PLATE | |
| 7 | 422027801 | 1 | PASSSCHEIBE DIN 988 50X62X1,5 | SHIM RING | |
| | 422027901 | 1 | PASSSCHEIBE DIN 988 50X62X0,2 | SHIM RING | |
| 9 | 428101701 | 1 | SICHERUNGSRING DIN 472 62X2 | LOCKING RING | |
| 10 | 10002393 | 1 | LAGERSCHILD | BEARING BUSH | |
| 11 | 10002394 | 1 | TOLERANZRING BN 25X15 | TOLERANCE RING | |
| 12 | 10002396 | 1 | VENTILATOR | FAN | |
| 13 | 10002398 | 1 | SCHUTZHAUBE | PROTECTIVE HOOD | |
| 14 | 428002201 | 1 | SICHERUNGSRING DIN 471 25X1,2 | LOCKING RING | |
| 15 | 10023659 | 1 | KLEMMKASTENUNTERTEIL | TERMINAL BOX UNDER PART | |
| 16 | 10002818 | 1 | KLEMMKASTENDECKEL | TERMINAL BOX COVER | |
| 17 | 10002405 | 1 | KLEMMENPLATTE | TERMINAL BLOCK | |
| 18 | 634048001 | 1 | GLEICHRICHTER 230V 0,75A | RECTIFIER | 10- |
| 19 | 710011001 | 1 | RADIALWELLENDICHTRING DIN 3760 25X52X7 A | RADIAL SEALING RING | |
| 20 | 710012001 | 1 | RADIALWELLENDICHTRING DIN 3760 30X40X7 A | RADIAL SEALING RING | |
| 21 | 10002261 | 1 | BREMSE | BRAKE | |
| | | | ⇒  10 | | |
| 22 | 10002407 | 1 | ZWISCHENPLATTE | INTERMEDIATE PLATE | |
| 23 | 726406401 | 1 | O-RING | O-RING | |

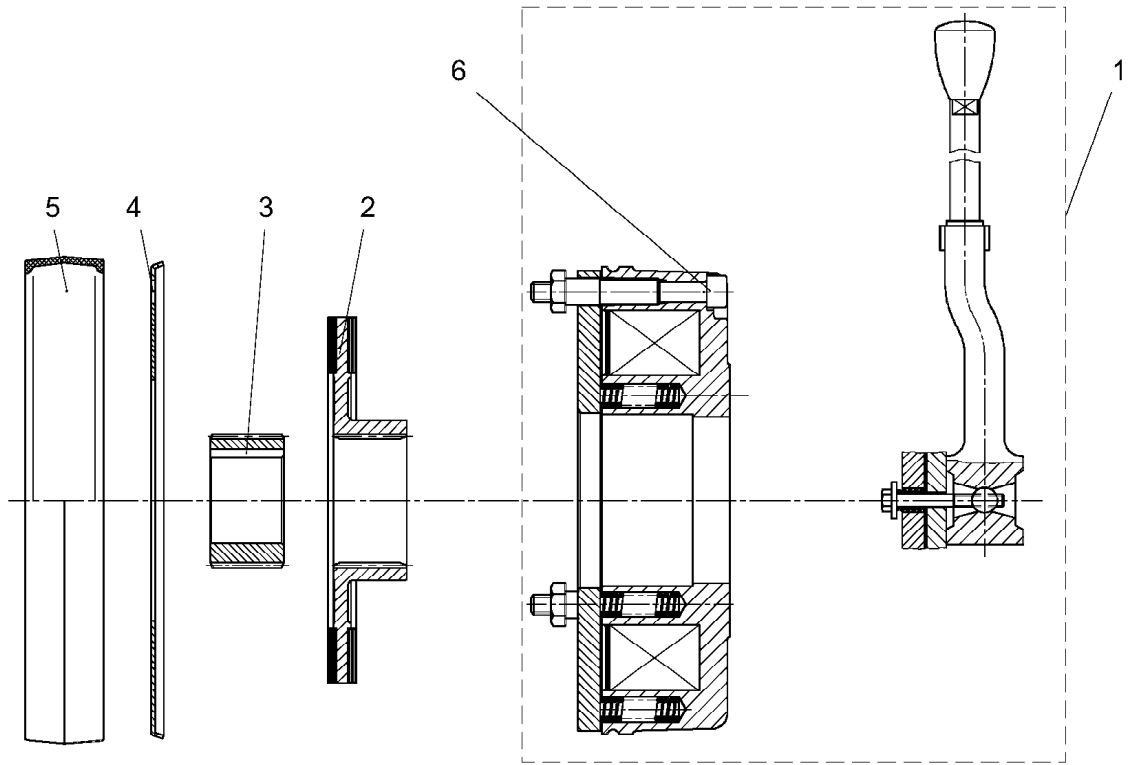
23.4.2007
300684

LIEBHERR


MOTOR
MOTOR

 9

61 05 262 01



300431

| Pos. | Artikel | Menge | Bezeichnung | Description | Serie |
|------|-----------|-------|--|----------------|-------|
| 1 | 10002599 | 1 | MAGNETTEIL 205V 53W 35NM ⇒  11 | SOLENOID | |
| 2 | 502880801 | 1 | ROTOR KPL. | ROTOR CPL. | |
| 3 | 502856501 | 1 | NABE BO.25H7 | HUB | |
| 4 | 502881801 | 1 | REIBBLECH | FRICION PLATE | |
| 5 | 502848601 | 1 | ABDECKRING | COVER RING | |
| 6 | 4600144 | 3 | ZYLINDERSCHRAUBE ISO 4762 M8x65 8.8 A2C | CYLINDER SCREW | |

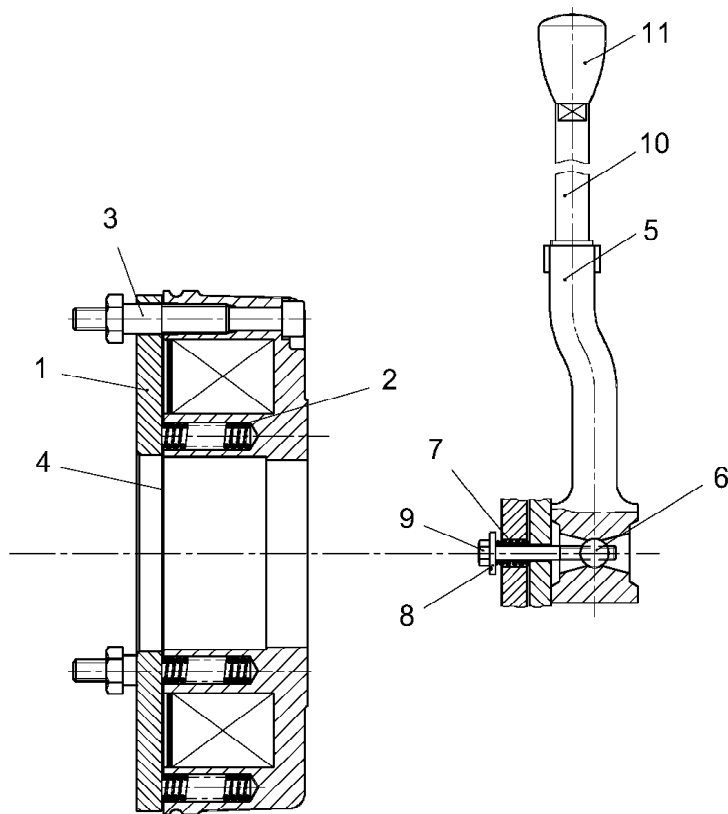
23.4.2007
300431

LIEBHERR

BREMSE
BRAKE

 10

10 00 226 1



300685

| Pos. | Artikel | Menge | Bezeichnung | Description | Serie |
|------|-----------|-------|---------------------------------------|---------------------------|-------|
| 1 | 502880601 | 1 | ANKERSCHEIBE | CORE DISK / ARMATURE DISK | |
| 2 | 502883201 | 5 | DRUCKFEDER | PRESSURE SPRING | |
| 3 | 502862101 | 3 | HUELSE | SLEEVE | |
| 4 | 502894301 | 1 | ZWISCHENSCHIEBE | INTERMEDIATE DISK | |
| 5 | 502887001 | 1 | HANDBUEGEL | HAND-OPERATED BRAKE LEVER | |
| 6 | 502887101 | 2 | BOLZEN | PIN | |
| 7 | 502863601 | 2 | DRUCKFEDER | PRESSURE SPRING | |
| 8 | 421600301 | 2 | SCHEIBE DIN 7349 5,3 ST | WASHER | |
| 9 | 406147601 | 2 | SECHSKANTSCHRAUBE ISO 4014 M 5X45 8.8 | HEX HEAD SCREW | |
| 10 | 502890601 | 1 | HEBEL | LEVER | |
| 11 | 502852601 | 1 | KNOPF M 6 | BUTTON | |

Sensor Katze
Trolley sensor/
Capteur chariot



- **siehe Kransteuerungssystem Kapitel K**
- see chapter K crane control system /
- voir chapitre K système de commande de grue