



Ausleger komplett

Jib / Flèche

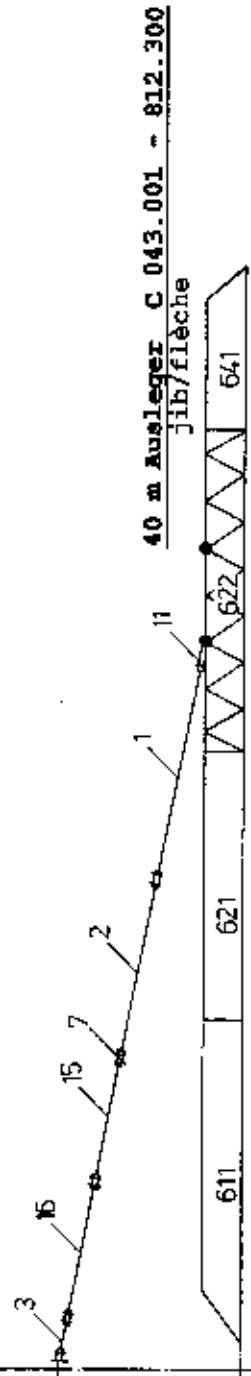
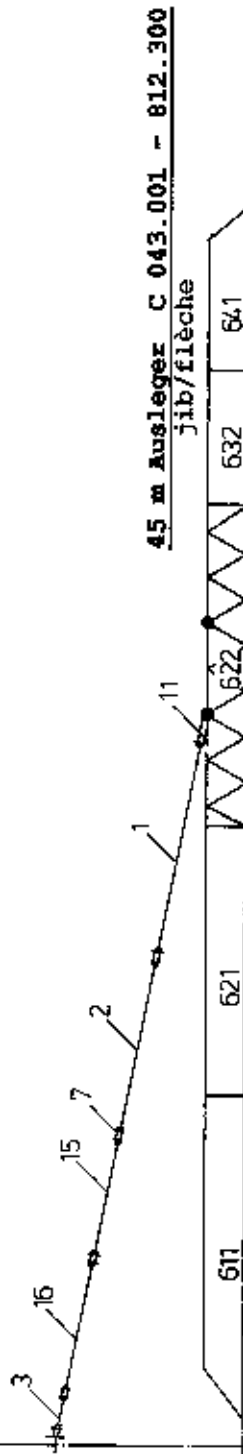
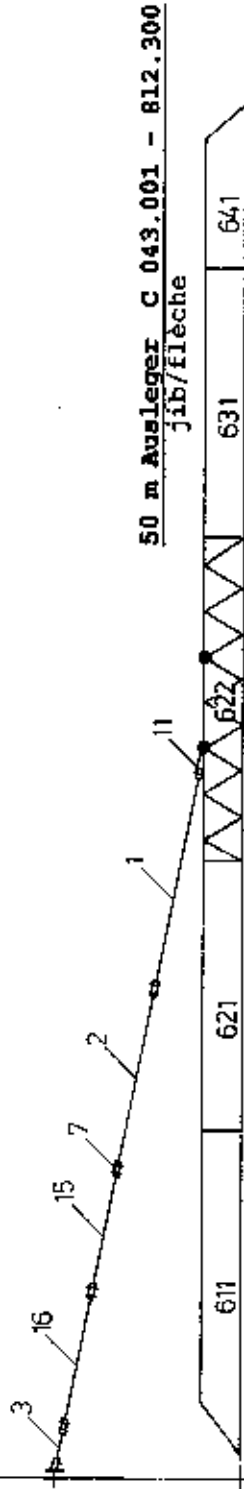
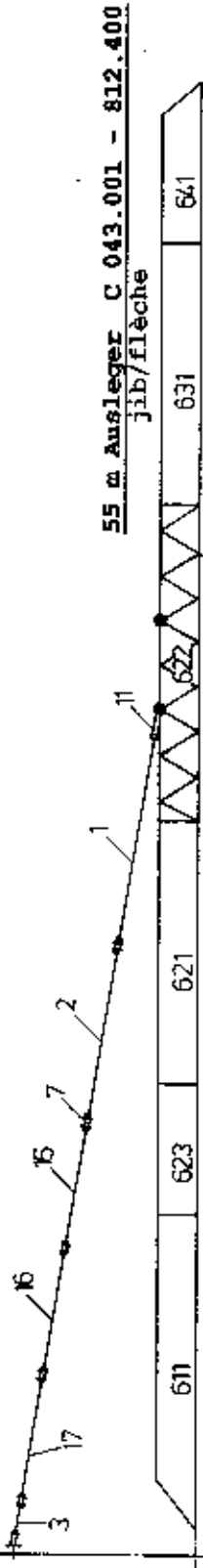
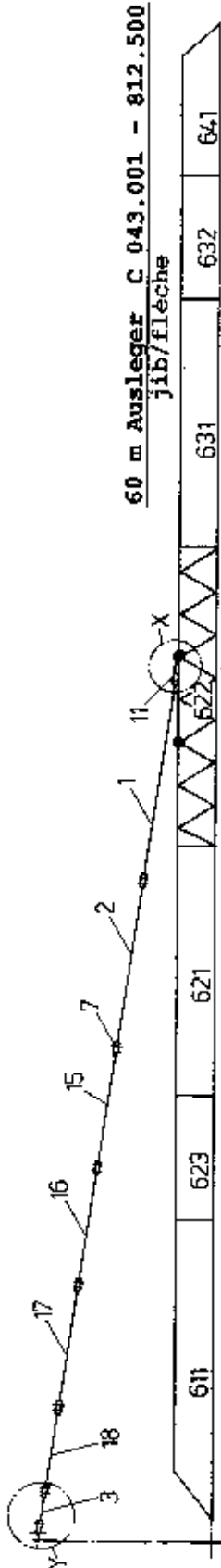
Ausleger-Abspannung Jib suspension Haubanage de flèche	G 1
Ausleger-Anienstück Jib pivoting section Pied de flèche	G 5
Elektroinstallation Ausleger Electric installation, jib Installation électrique, flèche	G 8
Ausleger-Kopfstück Jib head section Pointe de flèche	G 16
Drahtfänger Twist compensator Dispositif antigiratoire	G 19
Lasthaken Load hook Crochet de levage	G 20
Fahrkorb Maintenance cage Cabine d'ascenseur maintien en état	G 23
Laufkatze Trolley Chariot de distribution	G 25
Spannvorrichtung Tensioning device Dispositif tendeur	G 28
Katzfahrwerk Trolley travel gear Mécanisme de distribution	G 30
Heliput Schneckengetriebe Heliput - worm gear unit Engrenage à vis sans fin - Heliput	G 34

Motor G 37
Motor
Moteur

Federkraftbremse G 38
Spring-loaded brake
Frein à ressort

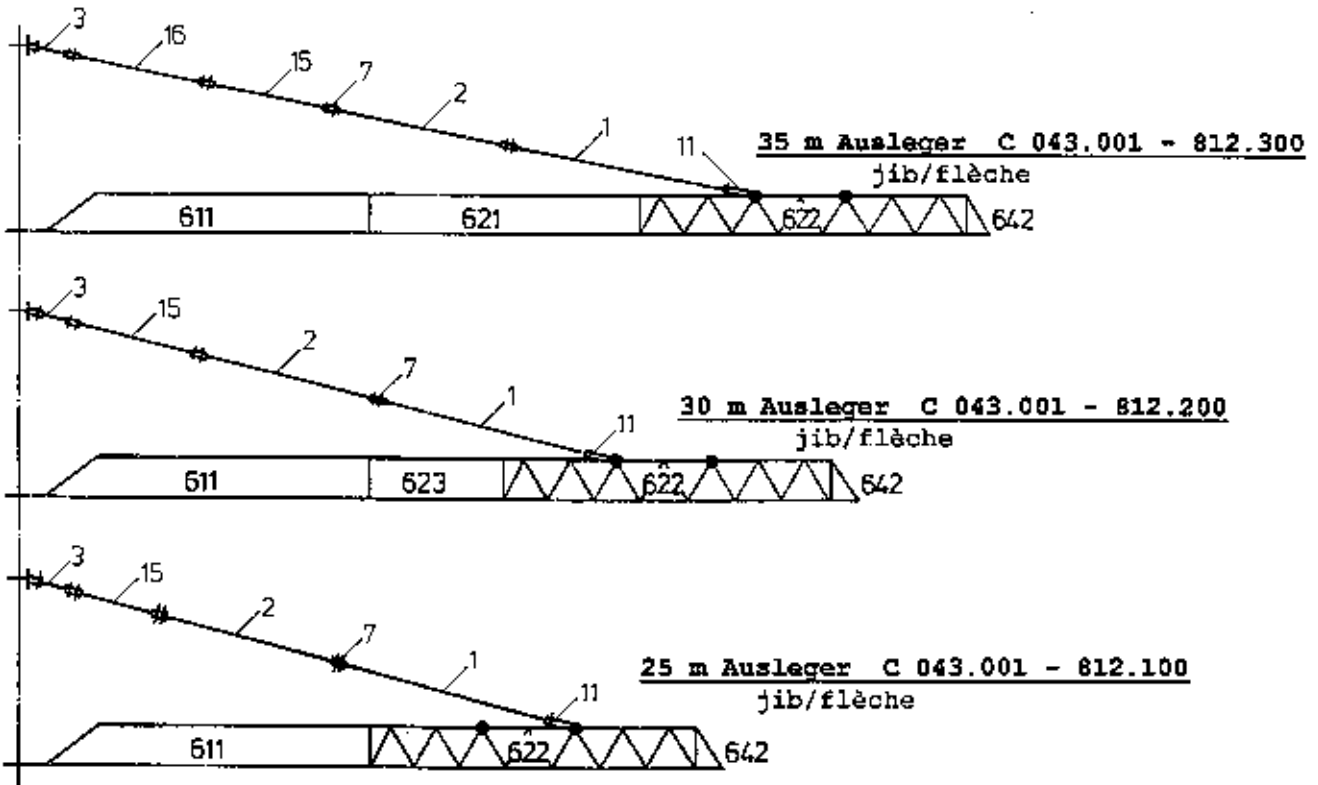
Ausleger-Abspannung

Jib suspension/Haubanage de flèche

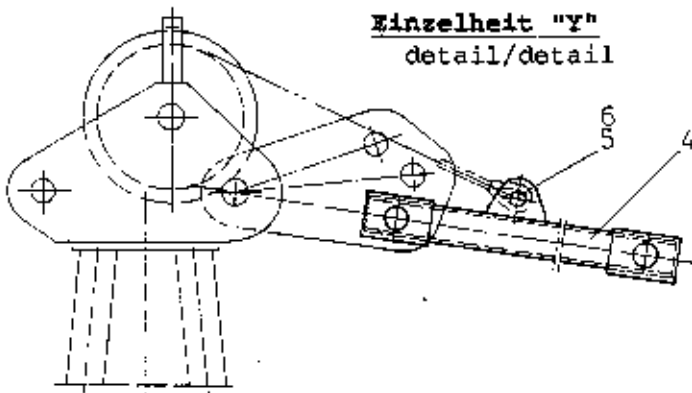


Ausleger-Abspannung

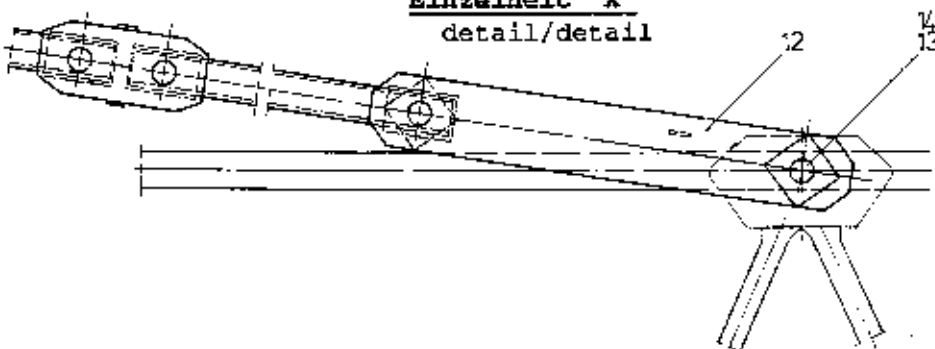
Jib suspension/Haubanage de flèche



Einzelheit "y"
detail/detail



Einzelheit "x"
detail/detail



Ausleger-Abspannung

Jib suspension/Haubanage de flèche

Bestell-Nr. :	9575 801 01	Zeichn.-Nr. :	C 043.001 - 812.100
order no.	9575 803 01	drawing no.	- 812.200
no. de comm.	9575 805 01	plan no.	- 812.300
	9575 808 01		- 812.400
	9575 811 01		- 812.500

bestehend aus:
consist. of
compose de

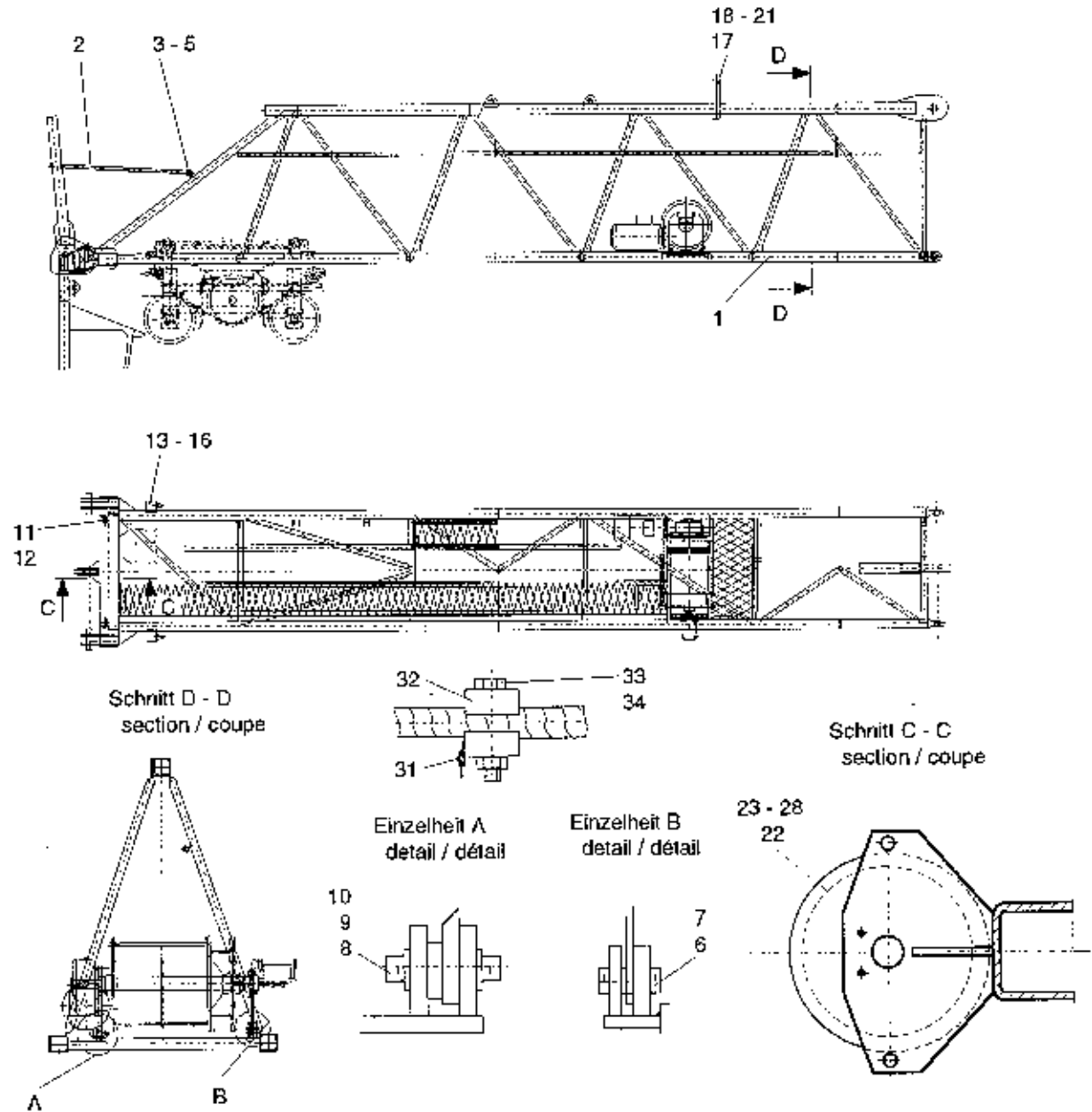
Teil-Nr. part no. pièce no.	Bestell-Nr. order no. no. de comm.	Teilbenennung designation désignation	Anz. qty. nbre	Zeichn.-Nr. drawing no. plan no.
1	9526 801 01	Zugstange 8015 con-rod/tirant	1	C026.001-812.111
2	9575 802 01	Zugstange 6555 con-rod/tirant	1	C043.001-812.121
3	9571 807 01	Zugstange komplett mit Teil-Nr.4-6 con-rod cpl.with part no.4-6/ tirant cpl.avec pièce no.4-6	1	C041.001-812.130
4	9558 803 01	Zugstange 1210 con-rod/tirant	1	C040.001-812.131
5	9710 091 01	Bolzen Form 200 pin/axe	1	BOL LN17-10.23
6	4330 092 01	Splint 8x71 DIN 94 cotter pin/goupille fendue	2	
7	9508 777 01	Verbindungsflasche Zugstange kpl. mit Teil-Nr.8-10 connecting bracket cpl. with part no.8-10/ éclisse de raccordement cpl. avec pièce no.8-10	1	C010.030-812.130
8	9508 786 01	Verbindungsflasche connecting bracket/ éclisse de raccordement	1	C010.030-812.131
9	9710 178 01	Bolzen Form 200 pin/axe	2	BOL LN17-13.29
10	4330 105 01	Splint 10x90 DIN 94 cotter pin/goupille fendue	4	
11	9539 809 01	Verbindungsflasche Ausleger kpl. mit Teil-Nr.12-14 connecting bracket cpl. with part no.12-14/ éclisse de raccordement cpl. avec pièce no.12-14	1	C034.001-812.130
12	9539 810 01	Verbindungsflasche connecting bracket/ éclisse de raccordement	1	C034.001-812.131
13	9975 063 01	Bolzen Form 200 pin/axe	2	BOL LN17-13.07
14	4330 105 01	Splint 10x90 DIN 94 cotter pin/goupille fendue	4	
15	9575 804 01	Zugstange 4590 con-rod/tirant	1	C043.001-812.261

Teil-Nr. part no. pièce no.	Bestell-Nr. order no. no. de comm.	Teilbenennung designation désignation	Anz. qty. nbre	Zeichn.-Nr. drawing no. plan no.
16	9575 806 01	Zugstange 4660 con-rod/tirant	1	C043.001-812.371
17	9575 809 01	Zugstange 4690 con-rod/tirant	1	C043.001-812.481
18	9571 810 01	Zugstange 3180 con-rod/tirant	1	C041.001-812.261

Ausleger-Anlenkstück 12 m
 Jib pivoting section / Pied de flèche

Bestell-Nr. : 9575 850 01
 order no.
 no. de comm.

Zeichnungs-Nr. : C 043.008 - 611.000
 drawing no.
 plan no.



Teil-Nr. part-no. pièce de	Bestell-Nr. order no. no. de comm.	Teilbenennung designation désignation	Anz. qty. nbre	Zeichnungs-Nr. drawing no. plan no.
1	9575 851 01	Anlenkstück jib pivoting section / pied de flèche	1	C 043.008 - 611.111
2	9571 677 01	Rohr tube / tuyau	2	C 041.001 - 611.221

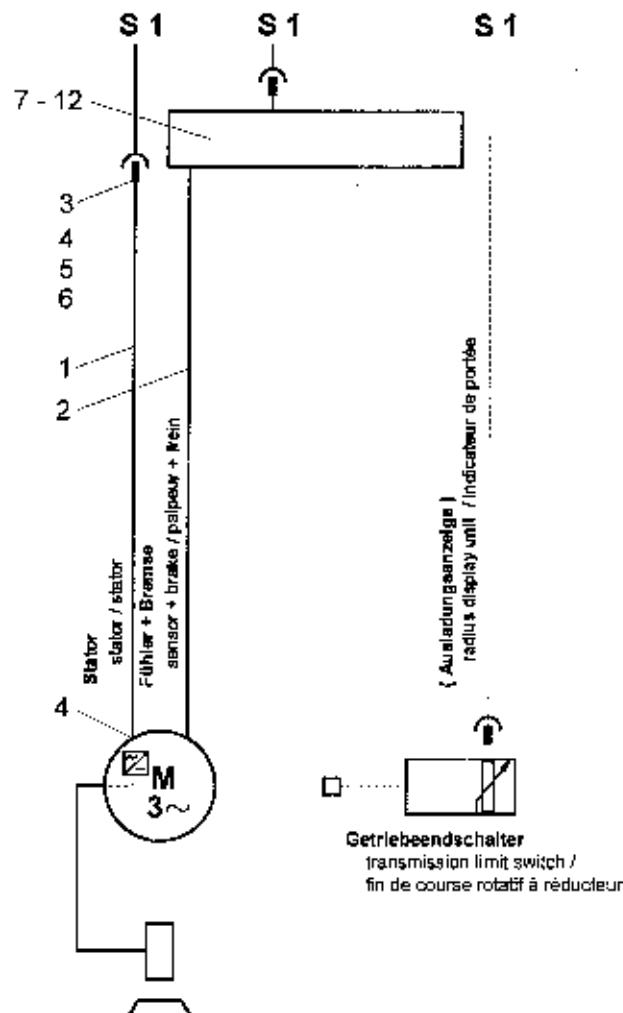
Teil-Nr. part-no. pièce de	Bestell-Nr. order no. no. de comm.	Teilbenennung designation désignation	Anz. qty. nbre	Zeichnungs-Nr. drawing no. plan no.
3	4065 127 01	Schraube M 12x25 DIN 933-8.8 bolt / boulon	2	
4	4115 048 01	Mutter M12 DIN 934-10 nut / écrou	2	
5	4239 017 01	Sicherungsscheibe VS 12 lock washer / rondelle d'arrêt	2	
6	9975 244 01	Bolzen pin / axe	2	BOL LN 17 - 06.05
7	4330 078 01	Splint 6,3x50 DIN 94 cotter pin / goupille fendue	4	
8	9710 646 01	Bolzen Form 200 pin / axe	2	BOL LN 16 - 03.34
9	4330 063 01	Splint 5x32 DIN 94 cotter pin / goupille fendue	4	
10	4200 021 01	Scheibe 21 DIN 125-St washer / rondelle	4	
11	9571 573 01	Bolzen pin / axe	2	C 041.001 - 541.132
12	4331 006 01	Federstecker 6,3x115 spring clip / goupille à ressort	2	
13	7266 162 01	Anschlagpuffer stop buffer / butoir amortisseur	2	Nr. 741280
14	4200 012 01	Scheibe 8,4 DIN 125 St washer / rondelle	2	
15	4239 014 01	Sicherungsscheibe VS 8 lock washer / rondelle d'arrêt	2	
16	4115 080 01	Mutter M8 DIN 934-8 nut / écrou	2	
17	9510 648 01	Halterung mit Teil-Nr. 18-21 mounting with part no. 18-21 / attache avec pièce no 18-21	3	C 012.000 - 611.300
18	9510 649 01	Blech plate / tôle	2	C 012.000 - 611.311
19	4061 187 01	Schraube M16x190 DIN 931-8.8 bolt / boulon	3	
20	4115 050 01	Mutter M16 DIN 934-10 nut / écrou	3	
21	4217 003 01	Scheibe A 18 DIN 7989 washer / rondelle	6	
22	9571 679 01	Seilumlenkung mit Teil-Nr. 23-29 rope deflection with part no. 23-29 / renvoi de câble avec pièce no 23-29	1	C 041.001 - 611.500
23	9993 147 01	Achse Form 100 axle / essieu	1	ACH LN 46-09.71
24	9970 402 01	Achshalter axle support / support d'essieu	1	AHA LN 4/2
25	4065 095 01	Schraube M10x16 DIN 933-8.8 bolt / boulon	2	
26	4239 015 01	Sicherungsscheibe VS 10 lock washer / rondelle d'arrêt	2	
*27	9910 860 01	Seilrolle rope pulley / poulie de câble	1	Ser 04.21AW 40 - 00
28	9571 706 01	Bolzen pin / axe	2	C 041.001 - 611.542
29	4331 010 01	Federstecker Mubea 3mm spring clip / goupille à ressort	2	

Teil-Nr. part-no. pièce de	Bestell-Nr. order no. no. de comm.	Teilbenennung designation désignation	Anz. qty. nbre	Zeichnungs-Nr. drawing no. plan no.
*30	9578 105 01	Elektroinstallation Ausleger electric installation, jib / installation électrique, flèche	1	C 041.002 - 611.600
31	9062 869 01	Klemmstück clamp piece / pièce de serrage	2	C 001.006 - 611.711
32	7400 020 01	Knotenkette knotted link chain / chaîne à nouées	1	
33	4061 173 01	Schraube M16x90 DIN 931-8.8 bolt / boulon	2	
34	4115 050 01	Mutter M16 DIN 934-10 nut / écrou	2	

Elektroinstallation Ausleger
 Electric installation, jib /
 Installation électrique, flèche

Bestell-Nr. : 9578 623 01
 order no.
 no. de comm.

Zeichnungs-Nr. : C 041.800 - 611.600
 drawing no.
 plan no.

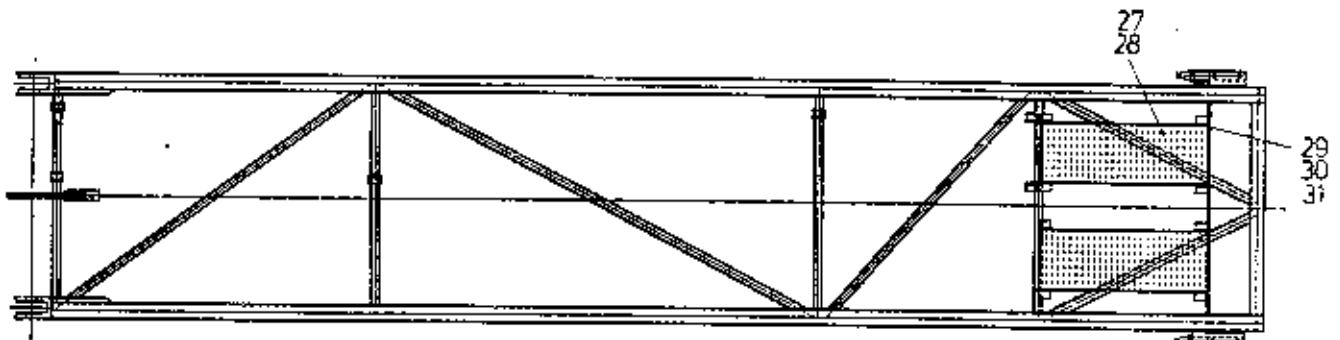
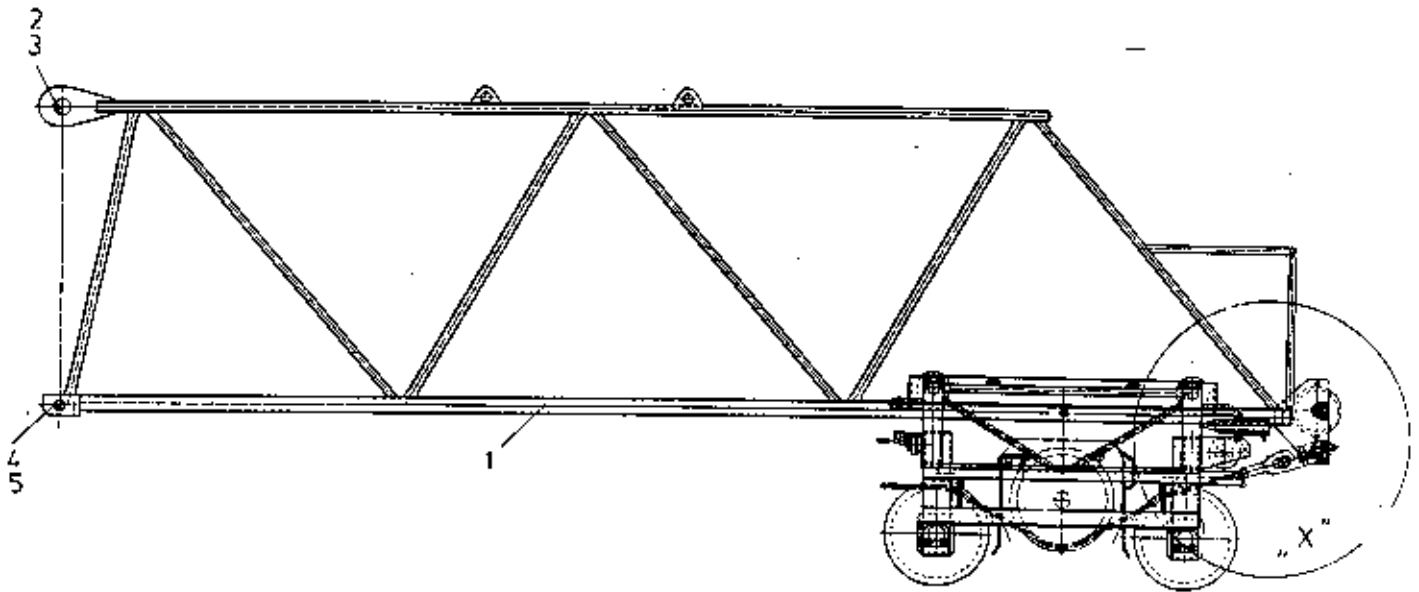


Teil-Nr. part no. pièce no	Bestell-Nr. order no. no. de comm.	Teilbenennung designation désignation	Anz. qty. nbre	Zeichnungs-Nr. drawing no. plan no.
1	6002 655 01	Steuerleitung 4x2,5x8000 control cable / ligne de commande	1	
2	6003 533 01	Flexileitung 5x1,5x7900 flexible cable / ligne flexible	1	

Teil-Nr. part-no. pièce de	Bestell-Nr. order no. no. de comm.	Teilbenennung designation désignation	Anz. qty. nbre	Zeichnungs-Nr. drawing no. plan no.
3	6056 607 01	Sockelgehäuse HAN HVE 3 base casing / carter de culot	1	
4	6024 113 01	Erdungskabelverschraubung PG 16 earth cable joint / raccord de câble de mise à la terre	2	
5	6056 606 01	Stifteinsatz HAN HVE 3 pin insert / fiche-insert	1	
6	6056 050 01	Kontaktstift 2,5 contact pin / fiche de contact	3	
7	6024 010 01	Verschraubung C4 PG 11x9 - 9 DIN 46320-Ms fitting / raccord	2	
8	6024 009 01	Verschraubung C4 PG 9x7 - 9 DIN 46320-Ms fitting / raccord	2	
9	6022 334 01	Klemmkasten CA 220 terminal box / boîte de bornes	1	
10	6056 137 01	Anbau-Gehäuse HAN 6 E add-housing / carter ajouté	1	
11	6056 138 01	Stecker-Einsatz HAN 6 E plug insert / fiche-insert	1	
12	6370 056 01	Kontaktstift 1,5 contact pin / fiche de contact	4	

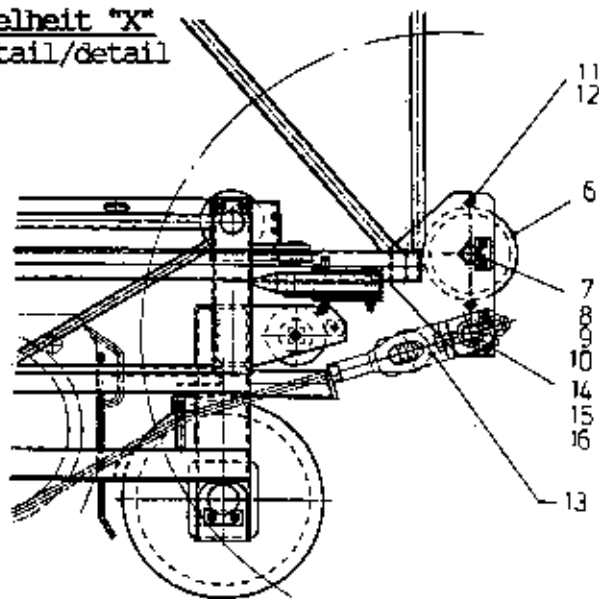
Ausleger-Kopfstück

Jib head section/Pointe de flèche



- 21
- 22
- 23
- 24
- 25
- 26
- 18
- 20
- 17
- 19

Einzelheit "X"
detail/detail



Ausleger-Kopfstück

Jib head section/Pointe de flèche

Bestell-Nr. : 9571 140 01
 order no.
 no. de comm.

Zeichn.-Nr. : C 041.008 - 641.000
 drawing no.
 plan no.

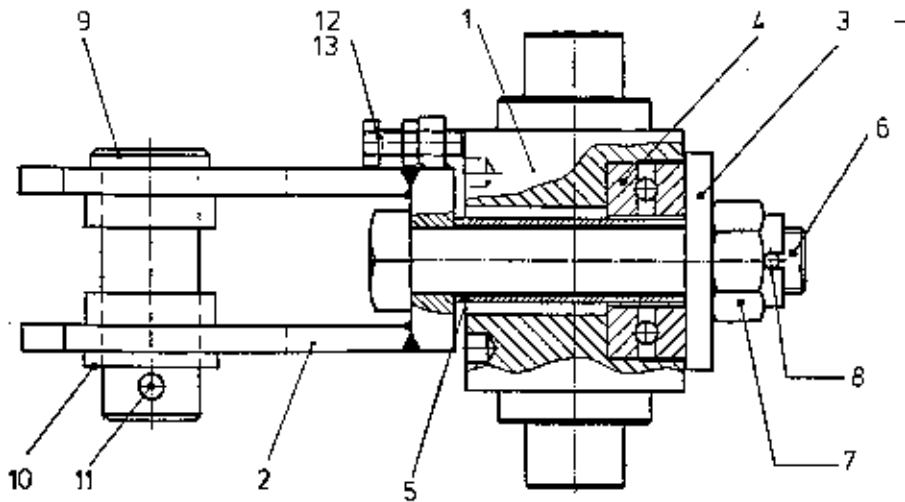
bestehend aus:
 consist. of
 compose de

Teil-Nr. part no. pièce no.	Bestell-Nr. order no. no. de comm.	Teilbenennung designation désignation	Anz. qty. nbre	Zeichn.-Nr. drawing no. plan no.
1	9571 141 01	Ausleger-Kopfstück jib head section/ pointe de flèche	1	C041.008-641.111
2	9710 242 01	Bolzen Form 200 pin/axe	1	BOL LN17-17.41
3	4330 110 01	Splint 13x112 DIN 94 cotter pin/goupille fendue	2	
4	9571 631 01	Bolzen pin/axe	2	C041.001-632.122
5	4330 103 01	Splint 10x80 DIN 94 cotter pin/goupille fendue	2	
*6	9910 860 01	Seilrolle rope pulley/poulie de câble	1	Ser04.21AW40-00
7	9970 524 01	Achse Form 200 axle/essieu	1	ACH LN46-09.07
8	9970 402 01	Achshalter axle support/support d'essieu	2	AHA LN 4/2
9	4065 095 01	Schraube M 10x16 DIN 933-8.8 bolt/vis	4	
10	4239 015 01	Sicherungsscheibe VS 10 lock washer/rondelle d'arrêt	4	
11	9843 668 01	Bolzen pin/axe	2	LAH050ER041-921
12	4331 002 01	Federstecker Mubea 5mm spring plug/ goupille à ressort	2	
*13	9742 225 01	Drallfänger twist compensator/ compensateur de torsion	1	Drf050.307-000
14	9970 403 01	Achshalter axle support/support d'essieu	2	AHA LN 4/3
15	4065 125 01	Schraube M 12x20 DIN 933-8.8 bolt/vis	4	
16	4239 017 01	Sicherungsscheibe VS 12 lock washer/rondelle d'arrêt	4	
17	9977 046 01	Bolzen Form 500 pin/axe	2	BOL LN19-03.07
18	9534 971 01	Bolzen pin/axe	2	C029.001-965.112
19	4330 063 01	Splint 5x32 DIN 94 cotter pin/goupille fendue	2	

Teil-Nr. part no. pièce no.	Bestell-Nr. order no. no. de comm.	Teilbenennung designation désignation	Anz. qty. nbre	Zeichn.-Nr. drawing no. plan no.
20	4331 001 01	Federstecker Mubea 5mm spring plug/goupille à ressort	2	
21	9571 109 01	Pufferlagerung mit Teil-Nr.22-26 buffer bearing with part-no.22-26/ palier de tampon avec pièce no.22-26	2	C041.001-641.150
22	9571 708 01	4kt Rohr square tube/tube carre	1	C041.001-641.151
23	7266 162 01	Anschlagpuffer buffer stop/butoir	1	
24	4200 012 01	Scheibe 8,4 DIN 125-St washer/rondelle	1	
25	4239 014 01	Sicherungsscheibe VS 8 lock washer/rondelle d'arrêt	1	
26	4115 080 01	Mutter M 8 DIN 934-8 nut/écrou	1	
27	9571 113 01	Laufsteg komplett mit Teil Nr.28-31 catwalk cpl. with part-no.28-31/ passerelle cpl. avec pièce no.28-31	2	C041.001-641.190
28	7495 056 01	Laufsteg catwalk/passerelle	1	
29	4065 069 01	Schraube M 8x20 DIN 933-8.8 bolt/vis	4	
30	4115 080 01	Mutter M 8 DIN 934-8 nut/écrou	4	
31	4200 012 01	Scheibe 8,4 DIN 125-st washer/rondelle	8	

Drallfänger

Twist compensator/Compensateur de torsion



Bestell-Nr. : 9742 225 01
 order no.
 no. de comm.

Zeichn.-Nr. : Drf 050.307 - 000
 drawing no.
 plan no.

bestehend aus:
 consist. of
 compose de

Teil-Nr. part no. pièce no.	Bestell-Nr. order no. no. de comm.	Teilbenennung designation désignation	Anz. qty. nbre	Zeichn.-Nr. drawing no. plan no.
1	9742 021 01	Traverse cross member/entretoise	1	Drf050.300-110
2	9742 226 01	Gabel fork/fourchette	1	Drf050.307-121
3	9742 023 01	Scheibe washer/rondelle	1	Drf050.300-123
4	7454 243 01	Lager DIN 711 Nr.51408 bearing/palier	1	
5	9742 024 01	Distanzrohr distance tube/tuyau d'écartement	1	Drf050.300-125
6	4062 152 01	Schraube M 30x180 DIN 931-10.9 bolt/vis	1	
7	4116 015 01	Mutter M 30 DIN 935-6 nut/écrou	1	
8	4330 080 01	Splint 6,3x63 DIN 94 cotter pin/goupille fendue	1	
9	9742 228 01	Achse axle/essieu	1	Drf050.307-142
10	4211 032 01	Scheibe 45 DIN 1440-St washer/rondelle	1	
11	4331 121 01	Klappsplint folding cotter pin/ goupille fendue à charnière	1	
12	4065 132 01	Schraube M 12x45 DIN 933-8.8 bolt/vis	1	
13	4115 048 01	Mutter M 12 DIN 934-10 nut/écrou	1	

Lasthaken

Load hook / Crochet de levage

Bestell-Nr. : 9845 483 01

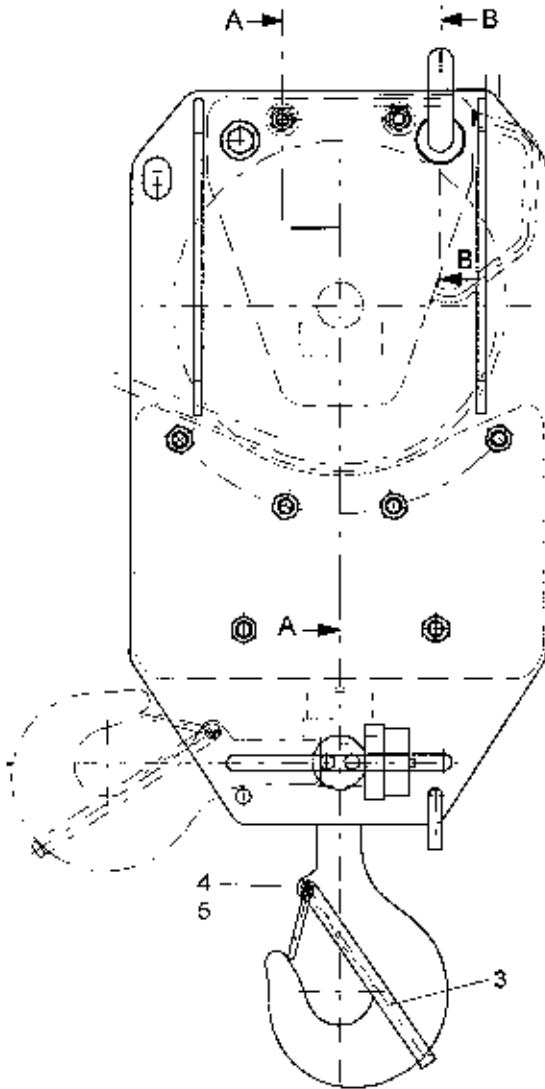
order no.

no. de comm.

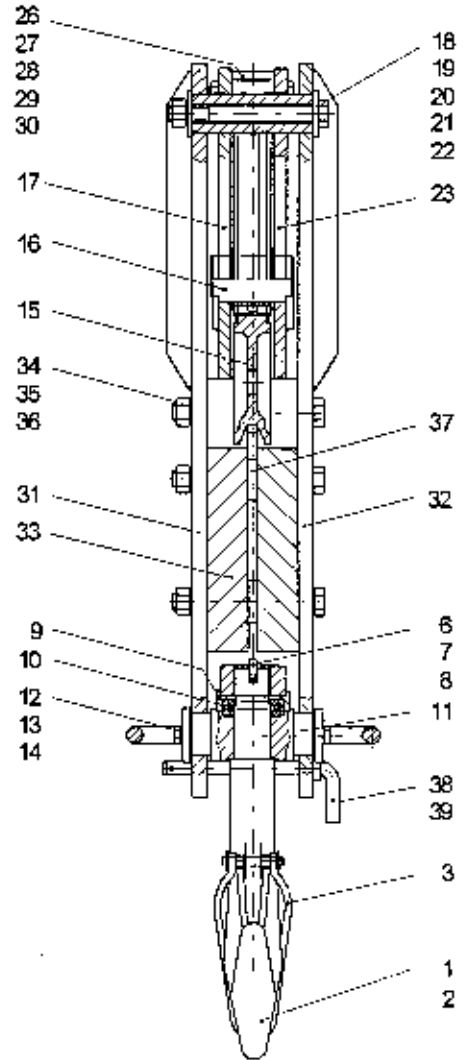
Zeichnungs-Nr. : Lah 063 ET 001 - 035.000

drawing no.

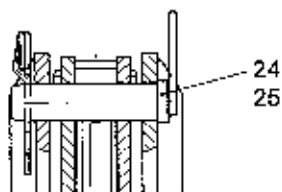
plan no.



Schnitt: A-A
section / coupe



Schnitt: B-B
section / coupe

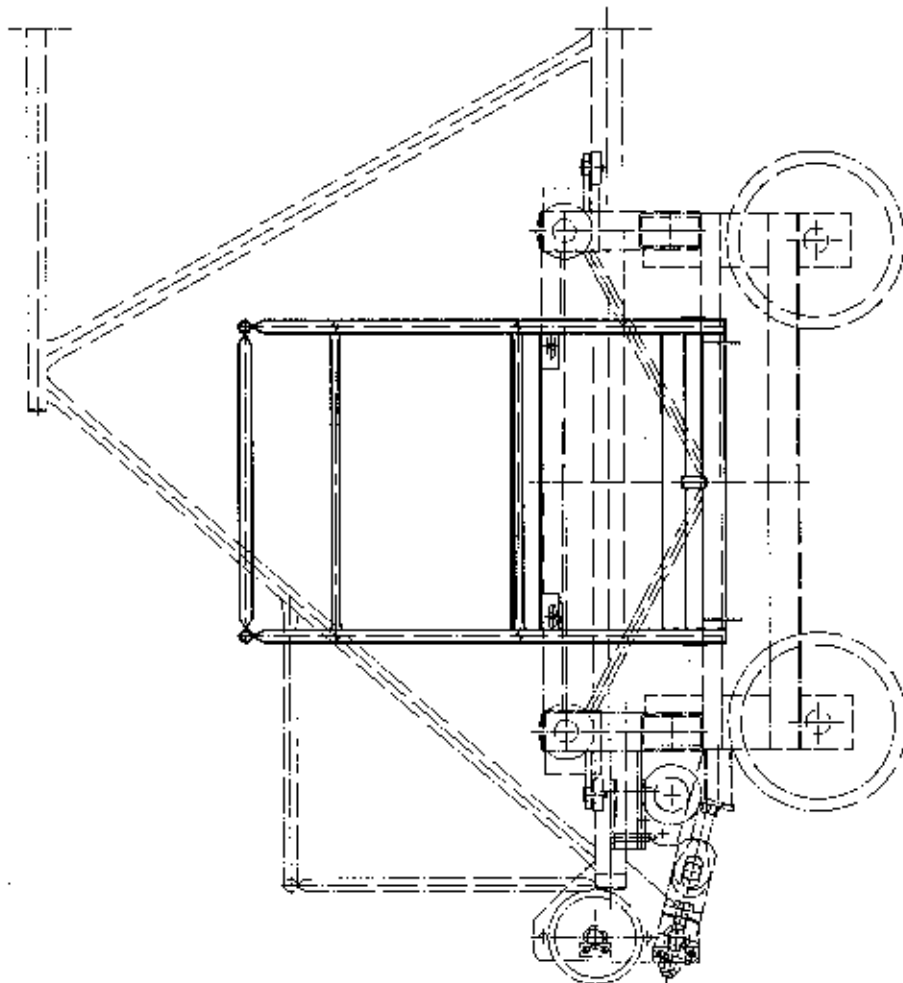
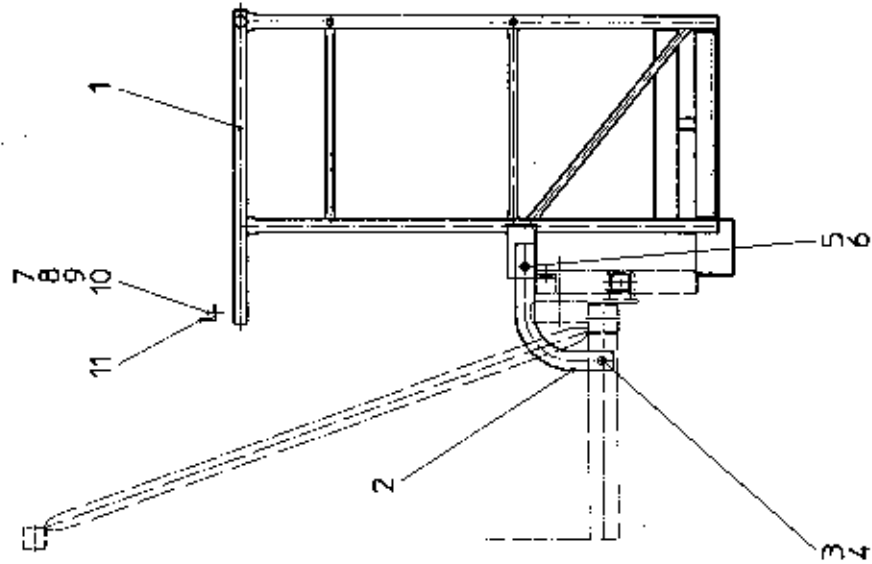


Teil-Nr. part-no. pièce de	Bestell-Nr. order no. no. de comm.	Teilbenennung designation désignation	Anz. qty. nbre	Zeichnungs-Nr. drawing no. plan no.
1	9845 171 01	Lasthaken mit Teile-Nr. 2 load hook with parts no. 2/ crochet de levage avec pièces no. 2	1	Lah 063 EF 031 - 110
2	4115 065 01	Mutter M 45 DIN 934-10 nut / écrou	1	Liebherr-Norm 32
3	9840 397 01	Sicherungsbügel safety stirrup / étrier de sécurité	1	Lah 063 EF 021 - 121
4	9710 528 01	Bolzen Form 200 pin / axe	1	BOL LN 16 - 36.12
5	4330 034 01	Splint 3,2x20 DIN 94 cotter pin / goupille fendue	2	
6	9845 172 01	Paßfeder fitting key / clavette d'ajustage	1	Lah 063 EF 031 - 132
7	4042 039 01	Schraube M 6x16 DIN 912-8.8 bolt / boulon	2	
8	4239 011 01	Sicherungsscheibe VS 6 lock washer / rondelle d'arrêt	2	
9	9841 421 01	Abdeckring 64x88,9x24 cover ring / bague de recouvrement	1	Lah 063 EG 011 - 135
10	7454 109 01	Lager DIN 711 Nr. 51209 bearing / palier	1	
11	9845 141 01	Traverse cross-member / entretoise	1	Lah 063 ET 001 - 038.211
12	9843 572 01	Scheibe washer / rondelle	2	Lah 050 ET 001 - 038.214
13	4065 097 01	Schraube M 10x20 DIN 933-8.8 bolt / boulon	4	
14	4231 008 01	Sicherungsblech 10,5 DIN 432-St safety plate / tôle d'arrêt	4	
*15	9910 240 01	Seilrolle komplett rope pulley complete/ poulie de câble complet	1	Ser 09.35 AV 55 - 00
16	9845 484 01	Achse axle / essieu	1	Lah 063 ET 001 - 035.312
17	9845 485 01	Seitenteil side part / partie latérale	1	Lah 063 ET 001 - 035.411
18	9845 487 01	Distanzrohr distance tube / douille d'écartement	1	Lah 063 ET 001 - 035.412
19	4061 241 01	Schraube M 20x180 DIN 931-8.8 bolt / boulon	1	
20	4115 052 01	Mutter M 20 DIN 934 nut / écrou	1	
21	4239 023 01	Sicherungsscheibe VS 20 lock washer / rondelle d'arrêt	1	
22	9843 867 01	Scheibe washer / rondelle	2	Lah 080 ET 011 - 040.416
23	9845 488 01	Seitenteil side part / partie latérale	1	Lah 063 ET 001 - 035.417
24	9845 489 01	Bolzen pin / axe	1	Lah 063 ET 001 - 035.421
25	4331 012 01	Federstecker 8 mm DIN 11024 spring clip / goupille à ressort	1	

Teil-Nr. part-no. pièce de	Bestell-Nr. order no. no. de comm.	Teilbenennung designation désignation	Anz. qty. nbre	Zeichnungs-Nr. drawing no. plan no.
26	9845 491 01	Abdeckung covering / couverture	1	Lah 063 ET 001 - 035.431
27	4061 173 01	Schraube M 16x90 DIN 931-8.8 bolt / boulon	2	
28	4231 012 01	Sicherungsblech 17 DIN 432-St safety plate / tôle d'arrêt	2	
29	4115 050 01	Mutter M 16 DIN 934-10 nut / écrou	2	
30	4200 019 01	Scheibe 17 DIN 125-St washer / rondelle	2	
31	9845 492 01	Seitenblech side panel / panneau latéral	1	Lah 063 ET 001 - 035.511
32	9845 499 01	Seitenblech side panel / panneau latéral	1	Lah 063 ET 001 - 035.521
33	9845 495 01	Zusatzgewicht additional weight / poids supplémentaire	2	Lah 063 ET 001 - 035.711
34	4061 240 01	Schraube M 20x170 DIN 931-8.8 bolt / boulon	6	
35	4115 052 01	Mutter M 20 DIN 934-10 nut / écrou	6	
36	4239 023 01	Sicherungsscheibe VS 20 lock washer / rondelle d'arrêt	6	
37	4200 023 01	Scheibe 23 DIN 125-St washer / rondelle	18	
38	9204 324 01	Bolzen pin / axe	1	V 1790 - 966.132
39	4331 001 01	Federstecker Mubea 5 mm spring clip / goupille à ressort	1	

Fahrkorb

Maintenance cage/Cabine d'ascenseur maintien en état



Fahrkorb

Maintenance cage/Cabine d'ascenseur maintien en état

Bestell-Nr. : 9571 147 01
 order no.
 no. de comm.

Zeichn.-Nr. : C 041.001 -- 671.100
 drawing no.
 plan no.

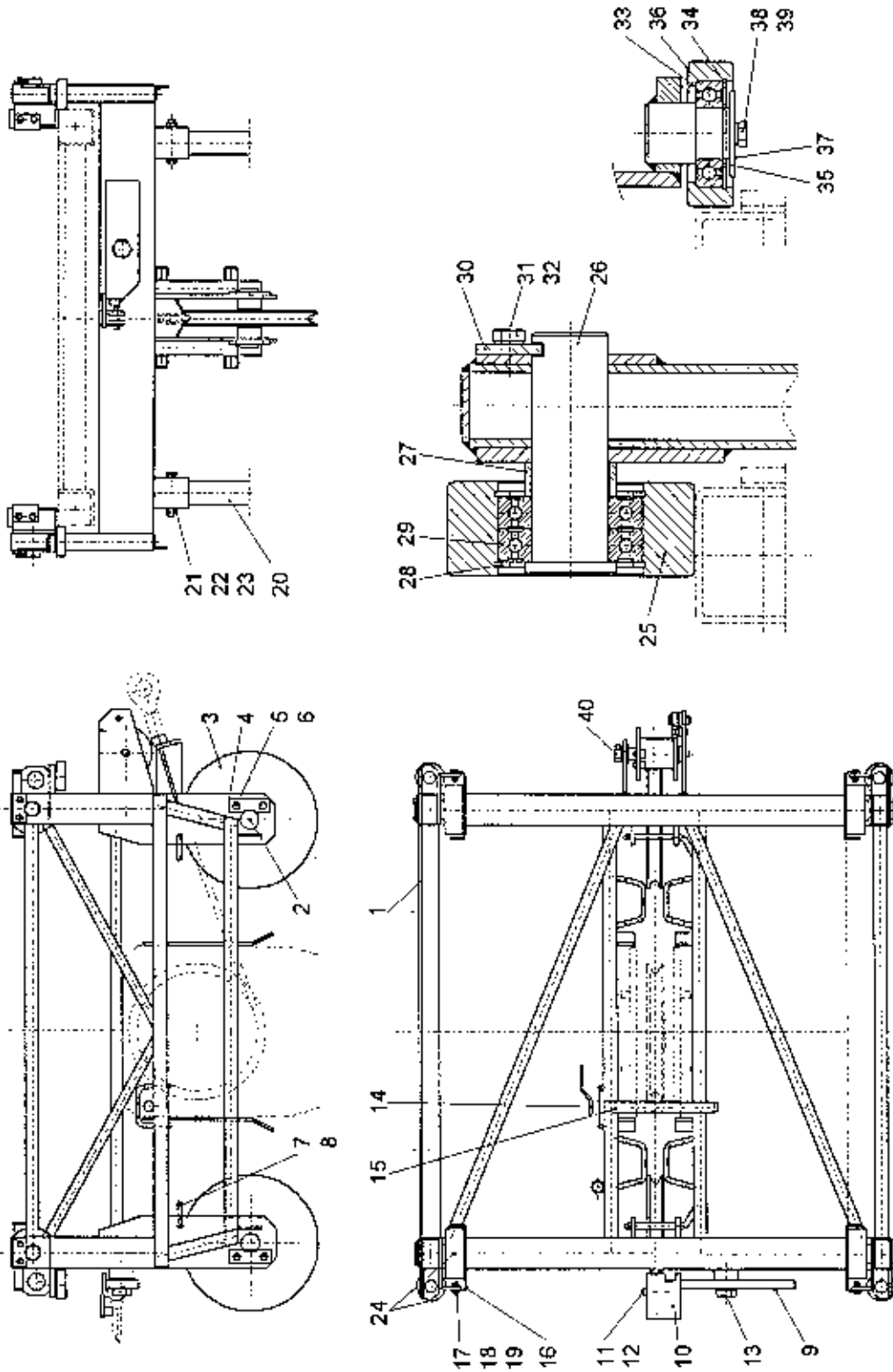
bestehend aus:
 consist. of
 compose de

Teil-Nr. part no. pièce no.	Bestell-Nr. order no. no. de comm.	Teilbenennung designation désignation	Anz. qty. nbre	Zeichn.-Nr. drawing no. plan no.
1	9571 147 01	Fahrkorb maintenance cage/ cabine d'ascenseur maintien en état	1	C041.001-671.111
2	9526 684 01	Bügel bow/archet	2	C026.001-671.112
3	9710 656 01	Bolzen Form 200 pin/axe	2	BOL LN16-03.08
4	4330 063 01	Splint 5x32 DIN 94 cotter pin/goupille fendue	4	
5	9149 539 01	Bolzen pin/axe	2	M2240-481.582
6	4331 001 01	Federstecker Mubea 5mm spring plug/goupille à ressort	2	
7	4065 162 01	Schraube M 16x40 DIN 933-8.8 bolt/vis	2	
8	4115 050 01	Mutter M 16 DIN 934-10 nut/écrou	6	
9	4061 171 01	Schraube M 16x80 DIN 931-8.8 bolt/vis	2	
10	4200 019 01	Scheibe 17 DIN 125-St washer/rondelle	2	
11	9526 691 01	Winkel angle/angle	1	C026.001-671.121

Laufkatze
Trolley / Chariot de distribution

Bestell-Nr. : 9578 252 01
order no.
no. de comm.

Zeichnungs-Nr. : C 041.001 - 662.000
drawing no.
plan no.



Teil-Nr. part-no. pièce de	Bestell-Nr. order no. no. de comm.	Teilbenennung designation désignation	Anz. qty. nbre	Zeichnungs-Nr. drawing no. plan no.
1	9578 253 01	Laufkatze trolley / chariot de distribution	1	C 041.001 - 662.111
2	9970 787 01	Achse Form 200 axle / essieu	2	ACH LN 46 - 12.08
3	9910 240 01	Seilrolle komplett rope pulley complete / poulie de câble complet	2	Ser 09.35 AV 55 - 00
4	9970 403 01	Achshalter axle support / support d'essieu	4	AHA LN 4 / 3
5	4065 125 01	Schraube M 12x20 DIN 933-8.8 bolt / boulon	8	
6	4239 017 01	Sicherungsscheibe VS 12 lock washer / rondelle d'arrêt	8	
7	9578 271 01	Bolzen pin / axe	2	C 041.001 - 662.117
8	4331 011 01	Federstecker Mubea 4 mm spring clip / goupille à ressort	2	
9	9558 582 01	Hebel lever / levier	1	C 040.001 - 661.121
10	9526 695 01	Wippe equalizer / équilibreur	1	C 026.001 - 661.122
11	4330 063 01	Splint 5x32 DIN 94 cotter pin / goupille fendue	2	
12	9974 032 01	Bolzen Form 200 pin / axe	1	BOL LN 16 - 03.46
13	4066 078 01	Schraube M 33x60 DIN 933-10.9 bolt / boulon	1	
14	9571 698 01	Bolzen pin / axe	1	C 041.001 - 661.131
15	4331 013 01	Federstecker Mubea 7 mm spring clip / goupille à ressort	1	
16	9571 701 01	Radhalter roller clamp / support de galet	4	C 041.001 - 661.141
17	4065 099 01	Schraube M 10x25 DIN 933-8.8 bolt / boulon	8	
18	4115 047 01	Mutter M 10 DIN 934-10 nut / écrou	8	
19	4239 015 01	Sicherungsscheibe VS 10 lock washer / rondelle d'arrêt	8	
20	9578 272 01	Stütze support / support	4	C 041.001 - 662.151
21	4061 178 01	Schraube M 16x120 DIN 931-8.8 bolt / boulon	4	
22	4115 050 01	Mutter M 16 DIN 934-10 nut / écrou	4	
23	4200 019 01	Scheibe 17 DIN 125-St washer / rondelle	8	
24	9578 273 01	Laufwerk mit Teile-Nr. 25 - 39 travel gear with parts no. 25 - 39 / mécanisme de translation avec pièces no. 25 - 39	4	C 041.001 - 662.200
25	9571 703 01	Rolle roller / galet	4	C 041.001 - 661.211

Teil-Nr. part-no. pièce de	Bestell-Nr. order no. no. de comm.	Teilbenennung designation désignation	Anz. qty. nbre	Zeichnungs-Nr. drawing no. plan no.
26	9578 274 01	Achse axle / essieu	4	C 041.001 - 661.212
27	9578 275 01	Distanzrohr distance tube / douille d'écartement	4	C 041.001 - 661.213
28	4281 027 01	Sicherungsring 85x3 DIN 472 locking ring / circlip intérieur	8	
29	7451 489 01	Lager DIN 625 Nr. 6209-2RS bearing / palier	8	
30	9970 402 01	Achshalter axle support / support d'essieu	4	AHA LN 4 / 2
31	4065 097 01	Schraube M 10x20 DIN 933-8.8 bolt / boulon	8	
32	4239 015 01	Sicherungsscheibe VS 10 lock washer / rondelle d'arrêt	8	
33	9571 705 01	Rolle roller / galet	4	C 041.001 - 661.221
34	4281 017 01	Sicherungsring 62x2 DIN 472 locking ring / circlip intérieur	4	
35	4280 026 01	Sicherungsring 30x1,5 DIN 471 locking ring / circlip extérieur	4	
36	7451 486 01	Lager DIN 625 Nr. 6206-2RS bearing / palier	4	
37	9867 434 01	Blech plate / tôle	4	LN 70 - 081
38	4239 014 01	Sicherungsscheibe VS 8 lock washer / rondelle d'arrêt	4	
39	4065 069 01	Schraube M 8x20 DIN 933-8.8 bolt / boulon	4	
*40	9571 756 01	Spannvorrichtung tensioning device / dispositif tendeur	1	C 041.001 - 661.500

Spannvorrichtung

Tensioning device / Dispositif tendeur

Bestell-Nr. : 9571 756 01

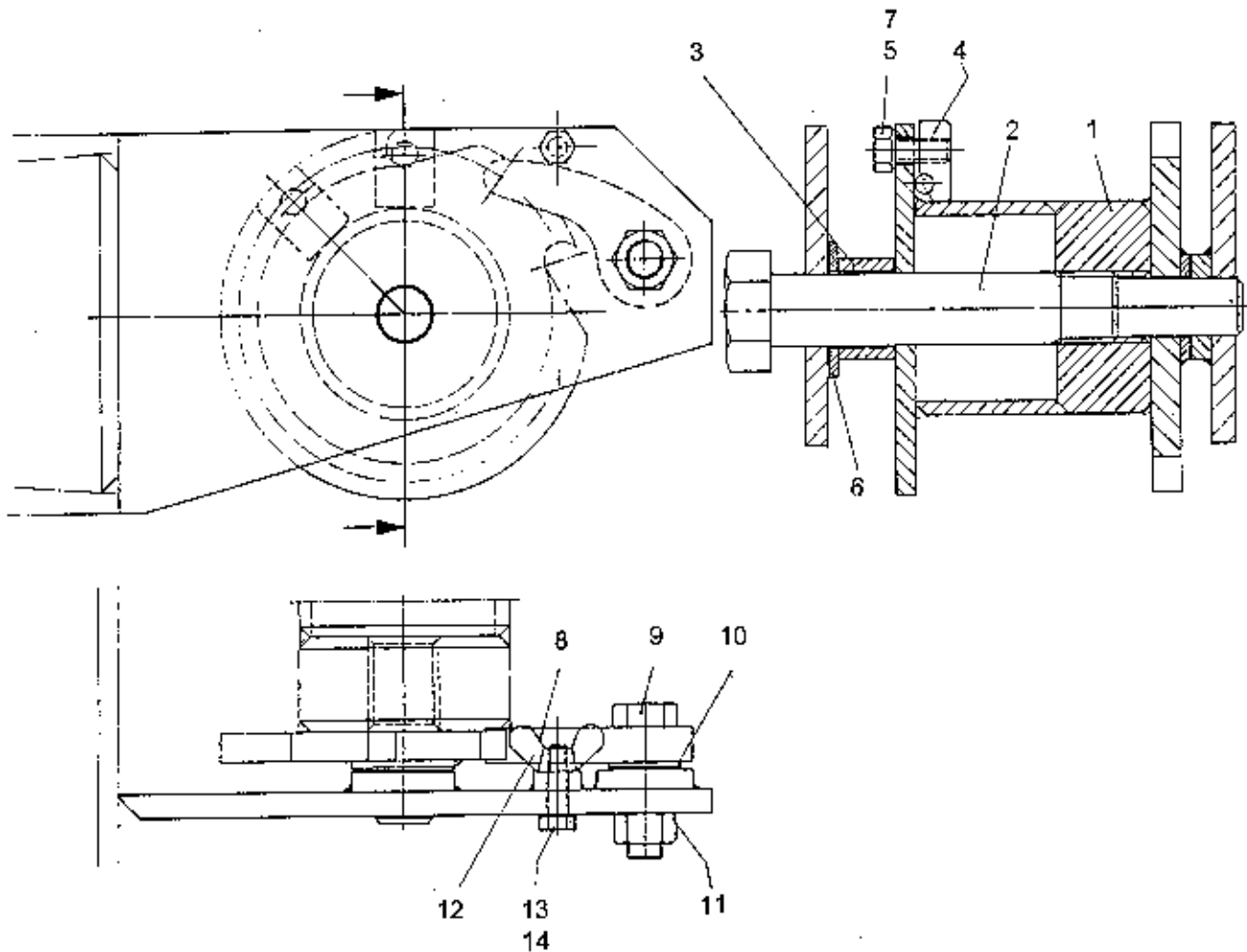
order no.

no. de comm.

Zeichnungs-Nr. : C 041.001 - 661.500

drawing no.

plan no.



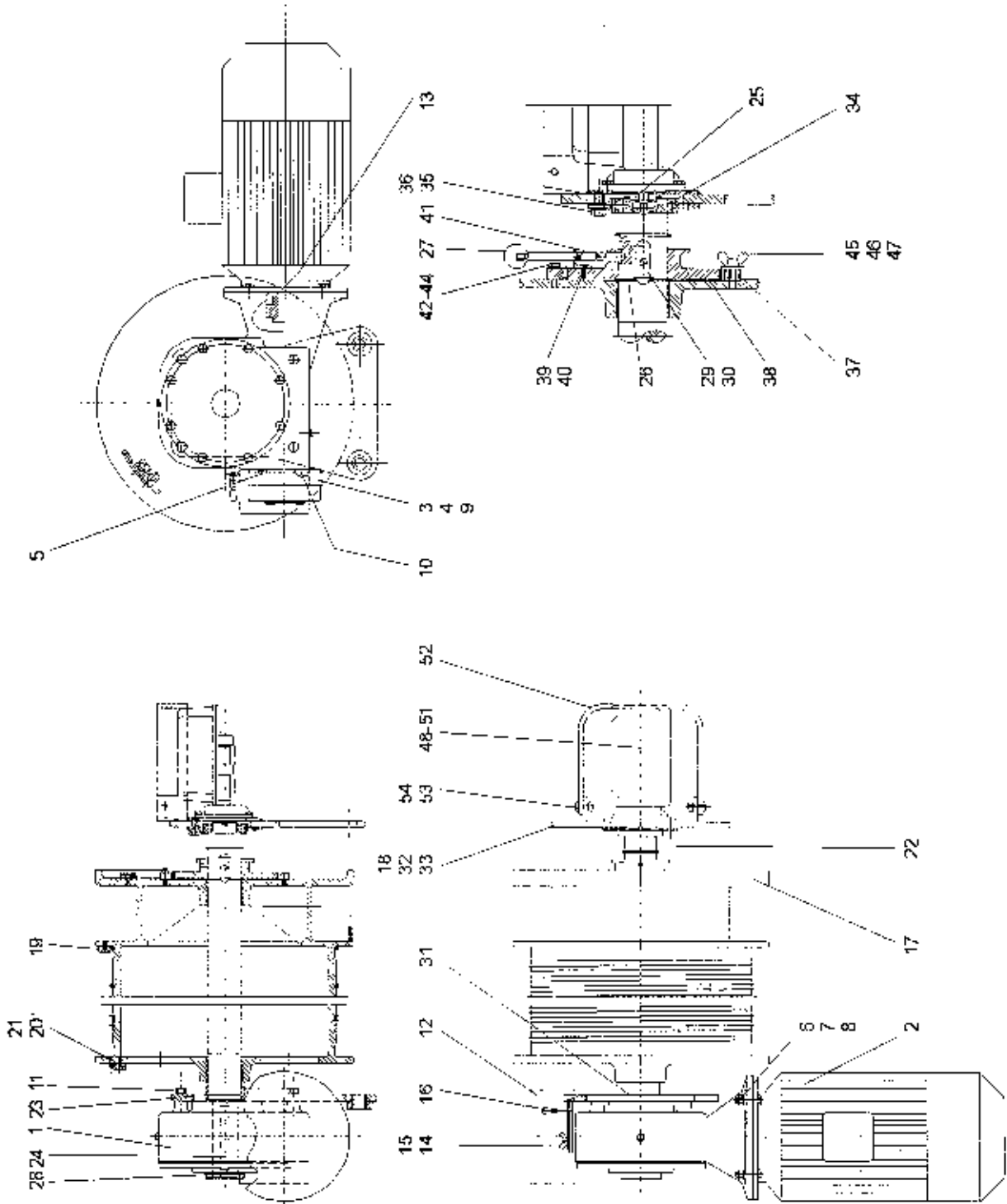
Teil-Nr. part no. pièce no	Bestell-Nr. order no. no. de comm.	Teilbenennung designation désignation	Anz. qty. nbre	Zeichnungs-Nr. drawing no. plan no.
1	9571 757 01	Seiltrommel rope drum / tambour de câble	1	C 041.001 - 661.511
2	9526 664 01	Anschlußschraube connecting bolt / vis de raccordement	1	C 026.001 - 661.512
3	9125 745 01	Distanzrohr distance tube / douille d'écartement	1	K 6830 - 661.723
4	9571 759 01	Klemmstück clamp piece / pièce de serrage	2	C 041.001 - 661.516
5	4065 099 01	Schraube M 10x25 DIN 933-8.8 bolt / boulon	2	
6	4200 028 01	Scheibe 31 DIN 125-St washer / rondelle	1	

Tell-Nr. part-no. pièce de	Bestell-Nr. order no. no. de comm.	Tellbenennung designation désignation	Anz. qty. nbre	Zeichnungs-Nr. drawing no. plan no.
7	4239 015 01	Sicherungsscheibe VS 10 lock washer / rondelle d'arrêt	2	—
8	9062 683 01	Sperrklinke pawl / cliquet	1	C 001.000 - 661.521
9	4065 165 01	Schraube M 16x55 DIN 933-8.8 bolt / boulon	1	
10	4200 019 01	Scheibe 17 DIN 125-St washer / rondelle	1	
11	4115 050 01	Mutter M 16 DIN 934-10 nut / écrou	1	
12	4100 004 01	Mutter M 8 DIN315-4 nut / écrou	1	
13	4065 073 01	Schraube M 8x30 DIN 933-8.8 bolt / boulon	1	
14	4239 014 01	Sicherungsscheibe VS 8 lock washer / rondelle d'arrêt	1	

Katzfahrwerk
Trolley travel gear /
Mécanisme de distribution

Bestell-Nr. : 9835 029 01
order no.
no. de comm.

Zeichnungs-Nr. : KAW 160 KV 013 - 650.000
drawing no.
plan no.



Teil-Nr. part-no. pièce de	Bestell-Nr. order no. no. de comm.	Teilbenennung designation désignation	Anz. qty. nbre	Zeichnungs-Nr. drawing no. plan no.
*1	5000 554 01	Schneckengetriebe 120.1GE-HL 50 worm gear unit / engrenage à vis sans fin	1	
*2	6104 006 01	Motor motor / moteur	1	
*3	5020 508 01	Federkraftbremse TYP 14.448.12.1.6.0 spring-loaded brake / frein à ressort	1	
4	5028 553 01	Nabe 14.448.12.0.0.4 BO.28H7 hub / moyeu	1	
5	4072 012 01	Schraube M 8x16 DIN 6912-8.8 screw / vis	4	
6	4065 132 01	Schraube M 12x45 DIN 933-8.8 screw / vis	2	
7	4115 048 01	Mutter M 12 DIN 934-10 nut / écrou	4	
8	4239 017 01	Sicherungsscheibe VS 12 lock washer / rondelle d'arrêt	4	
9	4280 024 01	Sicherungsring 28x1,5 DIN 471 locking ring / circlip extérieur	1	
10	9834 752 01	Bremsflansch brake flange / bride de frein	1	KAW160KV006-651.123
11	4065 129 01	Schraube M 12x30 DIN 933-8.8 bolt / boulon	4	
12	9834 855 01	Abdeckung covering / couverture	1	KAW160KV006-651.125
13	9741 124 01	Distanzring distance ring / rondelle entretoise	1	DRW160AZ010-620.108
14	4009 010 01	Schraube M 6x10 DIN 316-4.6 screw / vis	1	
15	4239 011 01	Sicherungsscheibe VS 6 lock washer / rondelle d'arrêt	1	
16	5028 542 01	Handlüfthebel 14.438.12-33.002 hand-operated brake release lever / levier de desserrage à main	1	
17	9834 852 01	Seiltrommel rope drum / tambour de câble	1	KAW160.KV008-652.121
18	9834 539 01	Lagerblech bis 22. September 1991 bracket september 22, 1991 / attache jusqu'à 22. septembre 1991	1	KAW140KV022-652.211
	9834 477 01	Lagerblech ab 23. September 1991 bracket from september 23, 1991 / attache à partir du 23. septembre 1991	1	KAW160KV008-652.122
19	9834 755 01	Klemmstück clamp piece / pièce de serrage	2	KAW160KV006-652.125
20	4072 013 01	Schraube M 8x20 DIN 6912-8.8 screw / vis	6	
21	9834 674 01	Klemmstück clamp piece / pièce de serrage	4	KAW140KV024-652.122
22	9834 853 01	Welle shaft / arbre	1	KAW160KV008-652.129
23	9834 757 01	Distanzring distance ring / rondelle entretoise	1	KAW160KV006-652.151

Teil-Nr. part-no. pièce de	Bestell-Nr. order no. no. de comm.	Teilbenennung designation désignation	Anz. qty. nbre	Zeichnungs-Nr. drawing no. plan no.
24	4340 202 01	Paßfeder A 14x9x140 DIN 6885 feather key / clavette parallèle fixée par vis	1	
25	4280 039 01	Sicherungsring 45x1,75 DIN 471 locking ring / circlip extérieur	1	
26	4280 052 01	Sicherungsring 65x2,5 DIN 471 locking ring / circlip extérieur	2	
27	9834 536 01	Rastbolzen bis 1. November 1992 stop pin by november 1, 1992 / boulon d'arrêt jusqu'à 1. novembre 1992	1	KAW140KV022-652.157
	9835 019 01	Rastbolzen ab 2. November 1992 stop pin from november 2, 1992 / boulon d'arrêt à partir du 2. novembre 1992	1	KAW160KV008-652.170
28	4280 042 01	Sicherungsring 50x2 DIN 471 locking ring / circlip extérieur	1	
29	9834 917 01	Paßfeder bis 15. Juni 1992 feather key by june 15, 1992 / clavette parallèle fixée par vis jusqu'à 15. juin 1992	2	KAW140KV021-652.161
	9834 994 01	Paßfeder ab 16. Juni 1992 feather key from june 16, 1992 / clavette parallèle fixée par vis à partir du 16. juin 1992	1	KAW160KV009-652.161
30	4001 055 01	Schraube M 6x10 DIN 84-5.8 bis 15. Juni 1992 screw by june 15, 1992 / vis jusqu'à 15. juin 1992	2	
	4072 002 01	Schraube M 6x12 DIN 6912-8.8 ab 16. Juni 1992 screw from june 16, 1992 / vis à partir du 16. juin 1992	2	
31	9834 322 01	Getriebe-Abstützung gearbox support / support de boîte de vitesses	1	KAW160KV001-651.102
32	6020 777 01	Stauff-Schelle Nr.110 PPG Stauff collar / collier Stauff	1	
33	4002 043 01	Schraube M 6x20 DIN 85-5.8 screw / vis	1	
34	7469 180 01	Gelenklager Y PF85-1726209-2RS 1 pivoting bearing / appui mobile libre	1	
35	4065 127 01	Schraube M 12x25 DIN 933-8.8 bolt / boulon	4	
36	4239 017 01	Sicherungsscheibe VS 12 lock washer / rondelle d'arrêt	4	
37	9834 920 01	Zahnkranz M=3 Z=70 spur gear / couronne dentée	1	KAW140KV021-652.221
38	9834 759 01	Mitnehmerad M=3 Z=70 driving wheel / roue d'entraînement	1	KAW160KV006-652.222
39	9834 975 01	Haltewinkel ab 7. Januar 1991 holding angle from january 7, 1991 / comière de support à partir du 7. janvier 1991	1	KAW140KV023-652.223

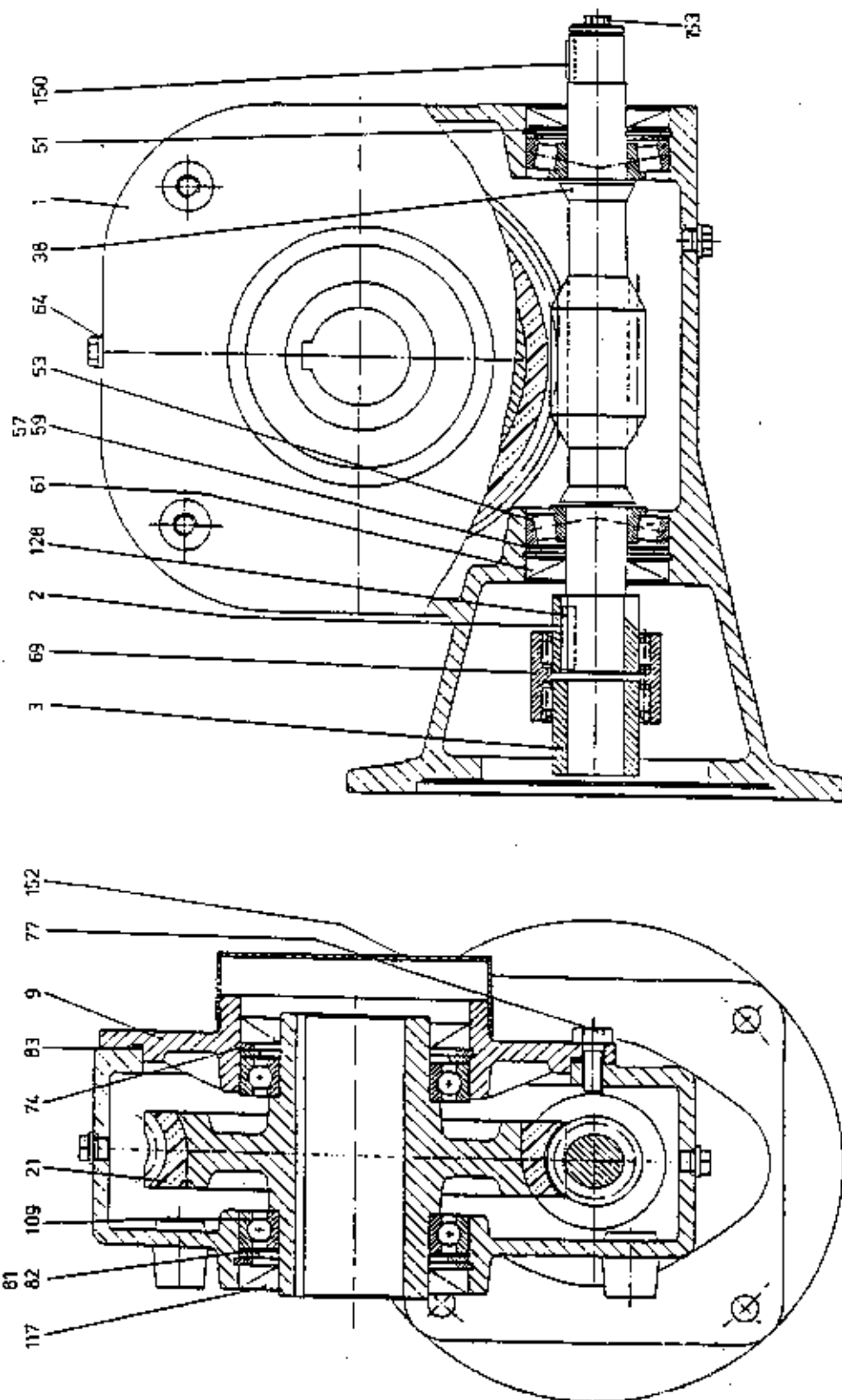
Teil-Nr. part-no. pièce de	Bestell-Nr. order no. no. de comm.	Teilbenennung designation désignation	Anz. qty. nbre	Zeichnungs-Nr. drawing no. plan no.
40	4071 129 01	Schraube M 6x16 DIN 963-5.8 ab 7. Januar 1991 screw from January 7, 1991 / vis à partir du 7. janvier 1991	2	
41	7200 130 01	Druckfeder pressure spring / ressort de ou à pression	1	SPU80AA1-112.102
42	4065 073 01	Schraube M 8x30 DIN 933-8.8 bolt / boulon	4	
43	4239 014 01	Sicherungsscheibe VS 8 lock washer / rondelle d'arrêt	4	
44	4320 081 01	Spannstift 8x28 DIN1481 dowel pin / goupille de serrage	4	
45	9834 758 01	Scheibe washer / rondelle	1	KAW160KV008-852.231
46	4009 025 01	Schraube M 8x30 DIN 316-5.6 screw / vis	1	
47	4252 011 01	Fächerscheibe A 8,4 DIN 6798 serrated lock washer / rondelle à éventail	1	
48	6060 244 01	Getriebeendschalter transmission limit switch / fin de course rotatif à réducteur	1	
49	4320 006 01	Spannstift 3x20 DIN 1481 dowel pin / goupille de serrage	1	
50	4065 043 01	Schraube M 6x16 DIN 933-8.8 bolt / boulon	3	
51	4239 011 01	Sicherungsscheibe VS 6 lock washer / rondelle d'arrêt	3	
52	9834 476 01	Bügel bow / archet	1	KAW160KV008-855.121
53	4065 101 01	Schraube M 10x30 DIN 933-8.8 bolt / boulon	2	
54	4119 006 01	Mutter M 10 DIN 985-6 nut / écrou	2	

Heliput-Schneckengetriebe

Heliput-worm gear unit /
Engrenage à vis sans fin-Heliput

Bestell-Nr. : 5000 554 01
order no.
no. de comm.

Typ : 120. 1 GE - HL 50 / SP 2
type
type



Teil-Nr. part-no. pièce de	Bestell-Nr. order no. no. de comm.	Teilbenennung designation désignation	Anz. qty. nbre	Zeichnungs-Nr. drawing no. plan no.
1	5003 600 01	Gehäuse housing / carter	1	617A2 (0)
2	5003 604 01	Kupplungshälfte half coupling / demi-manchon d'accouplement	1	125.1K28-0 (4)
3	5003 605 01	Kupplungshälfte half coupling / demi-manchon d'accouplement	1	125.1K28-1/28 (4)
9	5003 603 01	Deckel cover / couvercle	1	617F3 (2)
21	5003 602 01	Hohlwellenschneckenrad hollow shaft worm wheel / roue à vis sans fin à arbre creux	1	617D40-1/50 (3)
38	5003 601 01	Schneckenwelle worm shaft / arbre à vis sans fin	1	617C1R/50H (3)
51	4281 023 01	Sicherungsring 72x2,5 DIN 472 locking ring / circlip intérieur	2	
53	7462 104 01	Kegelrollenlager Nr. 30306 DIN 720 taper roller bearing / roulement à rouleaux coniques	2	
57	4220 087 01	Paßscheibe 56x72x0,1 DIN 988 shim ring / rondelle d'ajustage	5	
59	4220 101 01	Stützscheibe S 56x72x3 DIN 988 supporting ring / rondelle pour bague de frein	2	
61	7100 601 01	Wellendichtring 30x72x10 A rotary shaft seal / bague à lèvres avec ressort	2	
64	4078 003 01	Verschlusschraube M 12x1,5 sealing screw / vis de fermeture	2	SK1735 (4)
68		Typenschild type plate / plaque signalétique	1	D 220 EP GENO 33594
69	5003 606 01	Kupplungshülse coupling sleeve / manchon d'accouplement	1	125.1K28-2 (4)
74	4281 036 01	Sicherungsring 115x4 DIN 472 locking ring / circlip intérieur	2	
77	4065 099 01	Sechskantschraube M 10x25 DIN 933-8.8 hexagon bolt / boulon hexagonal	8	
81	4220 257 01	Paßscheibe 95x115x0,1 DIN 988 shim ring / rondelle d'ajustage	5	
82	4220 100 01	Stützscheibe S 95x115x3,5 DIN 988 supporting ring / rondelle pour bague de frein	2	
83	7264 437 01	O-Ring 216x4 72NBR/872 O-ring / anneau torique d'étanchéité	1	
109	7451 215 01	Rillenkugellager Nr. 6015 DIN 625 grooved ball bearing / roulement rainuré à billes	2	
117	7100 603 01	Wellendichtring 75x115x12 A rotary shaft seal / bague à lèvres avec ressort	2	
128	4340 075 01	Paßfeder A 8x7x32 DIN 6885 feather key / clavette parallèle fixée par vis	1	

Teil-Nr. part-no. pièce de	Bestell-Nr. order no. no. de comm.	Teilbenennung designation désignation	Anz. qty. nbre	Zeichnungs-Nr. drawing no. plan no.
150	4340 057 01	Paßfeder A 8x5x20 DIN 6885 feather key / clavette parallèle fixée par vis	1	
152	7790 149 01	Rohrschutzkappe tube protecting cap/ capot de protection de tuyau	1	
153	4066 007 01	Sechskantschraube M 10x20 DIN 933-10.9 hexagon bolt / boulon hexagonal	1	

Motor

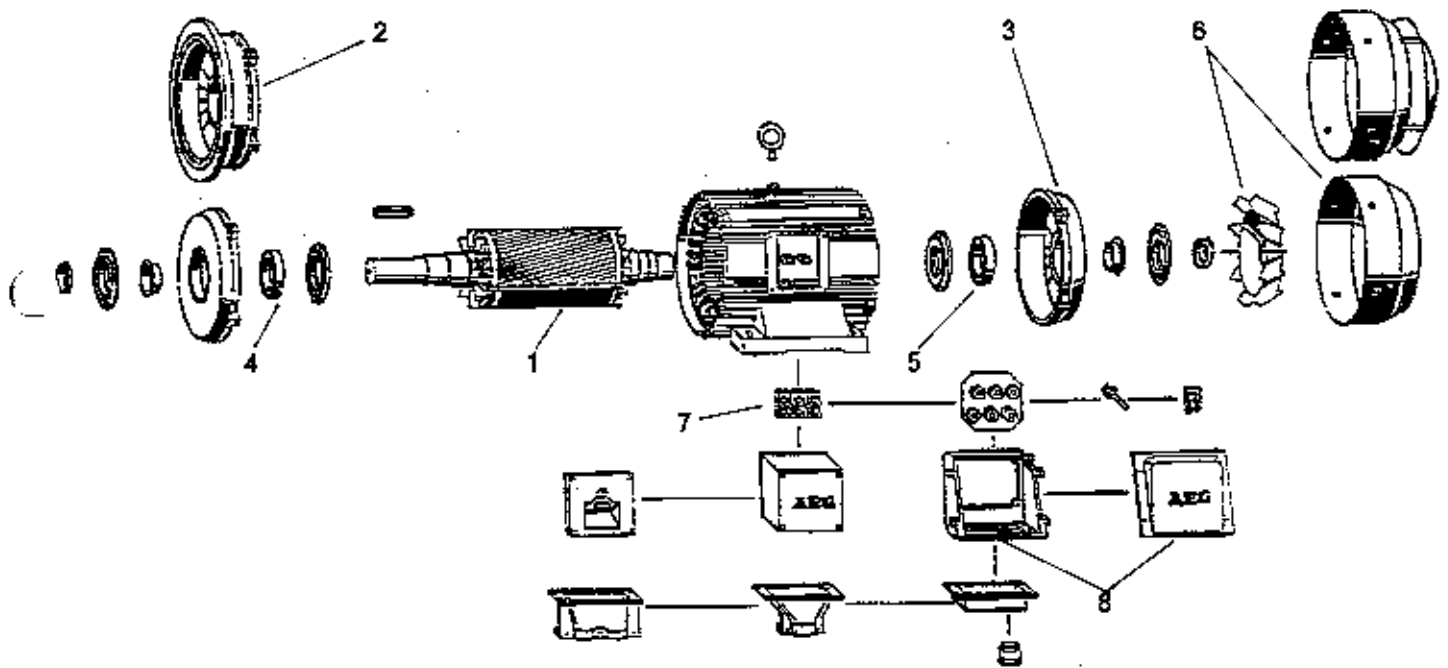
Motor / Moteur

Bestell-Nr. : 6104 006 01

order no.
no. de comm.

Zeichnungs-Nr. : Typ AM 132 MR4 Q4

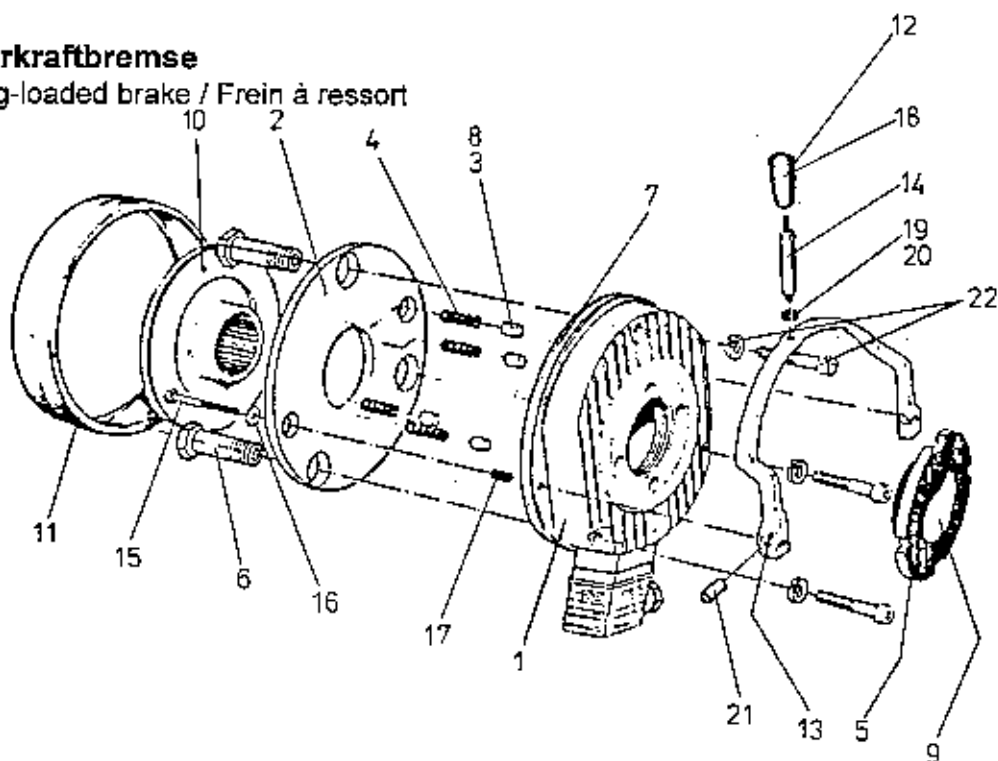
drawing no.
plan no.



Teil-Nr. part-no. pièce de	Bestell-Nr. order no. no. de comm.	Teilbenennung designation désignation	Anz. qty. nbre	Zeichnungs-Nr. drawing no. plan no.
1		Läufer rotor / rotor	1	
2		Lagerschild B5 end plate / flasque	1	
3		Lagerschild end plate / flasque	1	
4		Lagerung support / logement	1	
5		Lagerung support / logement	1	
6		Belüftung ventilation / ventilation	1	
7		Anschluß connection / raccordement	1	
8		Anschlußkasten connecting box / boîte à prise de courant	1	

Federkraftbremse

Spring-loaded brake / Frein à ressort



Bestell-Nr. : 5020 508 01

order no.

no. de comm.

Typ : 14.448.12.160

type

type

Teil-Nr. part-no. pièce de	Bestell-Nr. order no. no. de comm.	Teilbenennung designation désignation	Anz. qty. nbre	Zeichnungs-Nr. drawing no. plan no.
1	5028 683 01	Magnetteil 190V 60W kompl. magnet piece compl. / pièce magnétique compl.	1	14.448.12.995-007
	5028 580 01	Stecker PG 9 Typ GDM2009 plug / fiche	1	14.034.93-01.001
2	5028 577 01	Ankerscheibe armature disk / disque de tôle d'induit	1	14.448.12-13.010/1
3	5029 674 01	Druckstück thrust piece / pièce de compression	4	14.448.12-13.011
4	5029 675 01	Druckfeder pressure spring / ressort de ou à pression	7	14.438.12-13.012
5	5028 651 01	Einstellring adjusting ring / bague de réglage	1	14.448.12-03.013
6	5028 652 01	Hülse sleeve / douille	3	14.448.10-13.021
7	5028 653 01	Zwischenscheibe intermediate disk / disque intermédiaire	1	14.0.3362-03.004
8	7264 455 01	O-Ring 4x1,6 O-ring / anneau torique d'étanchéité	4	10.45008

Teil-Nr. part-no. pièce de	Bestell-Nr. order no. no. de comm.	Teilbenennung designation désignation	Anz. qty. nbre	Zeichnungs-Nr. drawing no. plan no.
9	5003 092 01	Verschlußdeckel sealing cover / couvercle de fermeture	1	10.45050
10	5031 331 01	Rotor kompl. rotor compl. / rotor compl.	1	14.448.12-26.004
11	5029 867 01	Abdeckring cover ring / bague de recouvrement	1	14.448.12-08.200
12	5029 878 01	Handlüftung kompl. mit Teil-Nr. 13-21 hand lifting compl. with part no. 13-21/ desserrage à main compl. avec pièce no. 13-21	1	14.441.12-36.001/1
13	5028 510 01	Handlöftbügel hand-operated brake release bow / archet de desserrage à main	1	14.441.12-33.001
14	5028 542 01	Hebel lever / levier	1	14.438.12-33.002
15	4061 008 08	Sechskantschraube M 4x35 DIN 931 hexagon bolt / boulon hexagonal	2	
16	4216 002 01	Scheibe 4,3 DIN 7349 washer / rondelle	2	
17	5028 684 01	Druckfeder pressure spring / ressort de ou à pression	2	14.441.12-33.007
18	5029 863 01	Knopf M 4 button / bouton	1	10.15020
19	4243 009 01	Federring A6 DIN 128 spring washer / rondelle grower	1	
20	5028 669 01	Scheibe 5,3x11x0,5 washer / rondelle	1	10.14104
21	5028 685 01	Bolzen pin / axe	2	14.441.12-33.008
22	5028 657 01	Befestigungsschraubensatz M 6x60 set of fastening bolts / jeu de boulons de fixation	1	14.448.12.030