

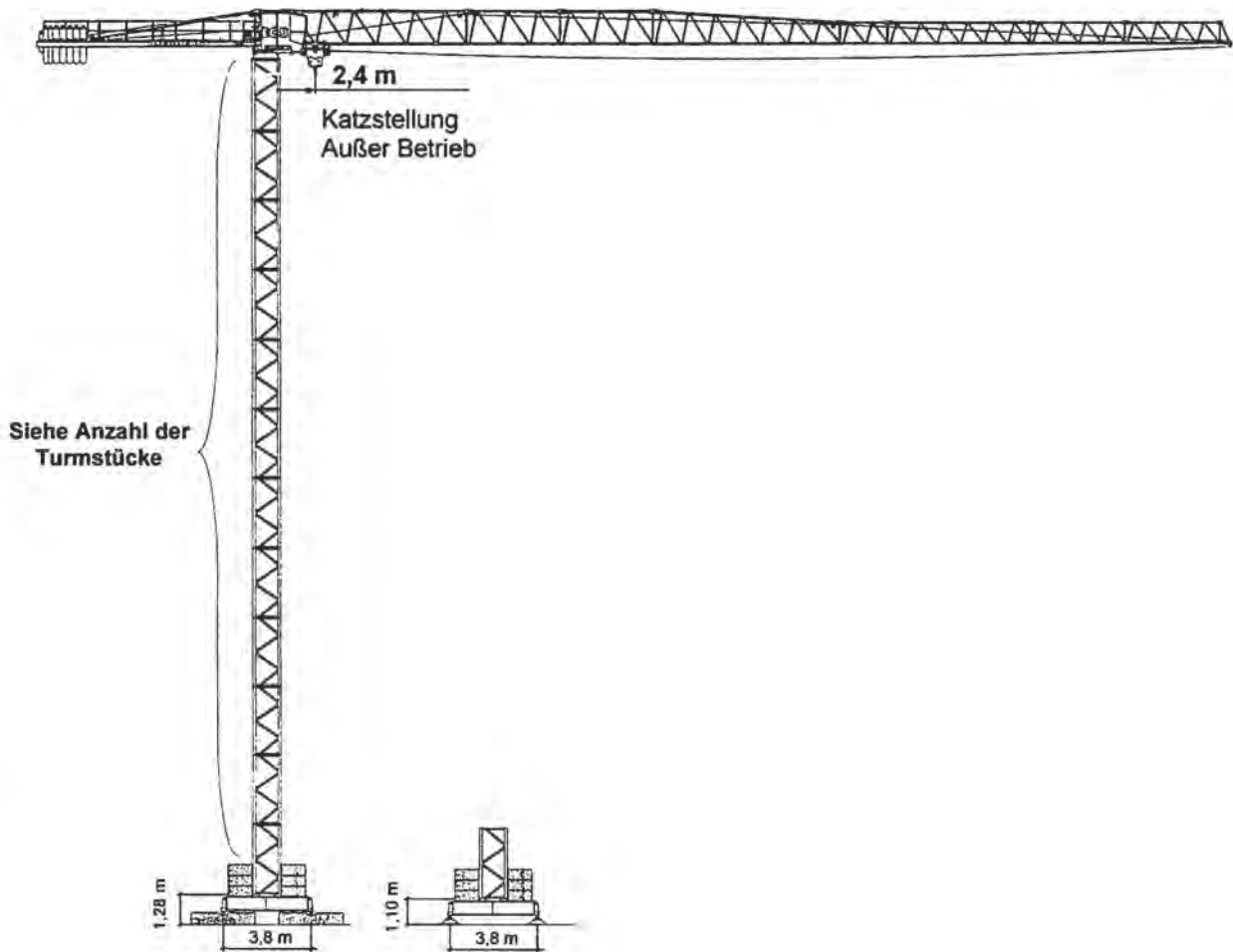
Eckkräfte stationär mit und ohne Kabine

EN14439:2009/FEM1.005-C25

71 EC-B 5

71 EC-B 5 FR.tronic²

Konstruktionsteile	Zeich-Nr.:	Ident-Nr.:
Kugeldrehkranzauflage 71 EC	C062.072-333.000	9011 451 30
Turmstück 3,0 m 71 EC	C152.010-334.000	9562 290 01
Fundamentkreuz stationär 3,0 m 71 EC	C152.003-373.000	9562 339 01



71 EC-B 5, Turmsystem 71EC, Fundamentkreuz 45EC/71EC 3.0m stat.

Kran stationär, ohne Klettereinrichtung, mit und ohne Kabine



Warnung!

Diese statischen Daten dürfen nur unter Beachtung der „Allgemeinen Sicherheitshinweise für Eckkrafttabellen“ und der Betriebsanleitung des Kranes verwendet werden.

Krantyp: 71 EC-B 5, 71 EC-B 5 FR.tronic										Ausleger: 50,00m			
Turmsystem: 71EC					Turmstücklänge: 3m								
Grundturmsstück:													
Kranbasis: Fundamentkreuz 45EC/71EC 3.0m stat.					Spur: 3m Radstand: 3m								
Zahl d. Turm-Stücke	Hakenhöhe [m]	Zentralballast [to]	Eckdrücke in Betrieb [kN], MD=100 kNm					Eckdrücke außer Betrieb [kN], MD=0					
			Ecke	Auslegerstellung			H.-Kraft [kN]	Ecke	Auslegerstellung			H.-Kraft [kN]	
				1	2	3			1	2	3		
1	3,36	28,000	A	147	223	71	19	A	132	84	180	19	
			B	255	223	223		B	65	84	84		
			C	147	71	223		C	132	180	84		
			D	39	71	71		D	200	180	180		
2	6,36	28,000	A	149	230	68	20	A	134	93	175	22	
			B	264	230	230		B	77	93	93		
			C	149	68	230		C	134	175	93		
			D	34	68	68		D	191	175	175		
3	9,36	28,000	A	150	237	64	21	A	135	103	167	24	
			B	273	237	237		B	91	103	103		
			C	150	64	237		C	135	167	103		
			D	28	64	64		D	179	167	167		
4	12,36	28,000	A	152	244	60	21	A	137	115	158	27	
			B	282	244	244		B	109	115	115		
			C	152	60	244		C	137	158	115		
			D	22	60	60		D	165	158	158		
5	15,36	28,000	A	153	251	56	22	A	138	129	147	30	
			B	292	251	251		B	129	129	129		
			C	153	56	251		C	138	147	129		
			D	15	56	56		D	148	147	147		
6	18,36	28,000	A	155	258	52	23	A	141	160	123	36	
			B	302	258	258		B	172	160	160		
			C	155	52	258		C	141	123	160		
			D	8	52	52		D	111	123	123		
7	21,36	33,000	A	169	279	59	23	A	155	192	118	39	
			B	326	279	279		B	213	192	192		
			C	169	59	279		C	155	118	192		
			D	12	59	59		D	98	118	118		
8	24,36	33,000	A	171	287	54	24	A	157	214	100	42	
			B	337	287	287		B	245	214	214		
			C	171	54	287		C	157	100	214		
			D	4	54	54		D	69	100	100		
9	27,36	38,000	A	185	312	58	25	A	171	250	92	45	
			B	363	312	312		B	292	250	250		
			C	185	58	312		C	171	92	250		
			D	7	58	58		D	50	92	92		
10	30,36	43,000	A	199	336	62	25	A	185	288	82	49	
			B	391	336	336		B	342	288	288		
			C	199	62	336		C	185	82	288		
			D	7	62	62		D	28	82	82		
11	33,36	53,000	A	225	373	78	26	A	212	340	83	52	
			B	432	373	373		B	407	340	340		
			C	225	78	373		C	212	83	340		
			D	18	78	78		D	16	83	83		
12	36,36	58,000	A	239	398	81	27	A	214	382	69	55	
			B	462	398	398		B	475	382	382		
			C	239	81	398		C	214	69	382		
			D	17	81	81		D	0	69	69		

Eckkräfte

71 EC-B 5, Turmsystem 71EC, Fundamentkreuz 45EC/71EC 3.0m stat.

Kran stationär, ohne Klettereinrichtung, mit und ohne Kabine



Warnung! Diese statischen Daten dürfen nur unter Beachtung der „Allgemeinen Sicherheitshinweise für Eckkrafttabellen“ und der Betriebsanleitung des Kranes verwendet werden.

Krantyp: 71 EC-B 5, 71 EC-B 5 FR.tronic										Ausleger: 47,50m		
Turmsystem: 71EC					Turmstücklänge: 3m							
Grundturmstück:												
Kranbasis: Fundamentkreuz 45EC/71EC 3.0m stat.					Spur: 3m Radstand: 3m							
Zahl d. Turm-Stücke	Hakenhöhe [m]	Zentralballast [to]	Eckdrücke in Betrieb [kN], MD=96 kNm					Eckdrücke außer Betrieb [kN], MD=0				
			Ecke	Auslegerstellung			H.-Kraft [kN]	Ecke	Auslegerstellung			H.-Kraft [kN]
				1	2	3			1	2	3	
1	3,36	28,000	A	145	226	65	19	A	130	80	181	19
			B	260	226	226		B	60	80	80	
			C	145	65	226		C	130	181	80	
			D	31	65	65		D	201	181	181	
2	6,36	28,000	A	147	233	62	20	A	132	89	175	22
			B	268	233	233		B	72	89	89	
			C	147	62	233		C	132	175	89	
			D	26	62	62		D	192	175	175	
3	9,36	28,000	A	149	239	58	20	A	134	99	168	24
			B	277	239	239		B	86	99	99	
			C	149	58	239		C	134	168	99	
			D	20	58	58		D	181	168	168	
4	12,36	28,000	A	150	246	54	21	A	135	111	159	27
			B	287	246	246		B	104	111	111	
			C	150	54	246		C	135	159	111	
			D	14	54	54		D	167	159	159	
5	15,36	28,000	A	152	254	50	22	A	137	126	148	30
			B	297	254	254		B	124	126	126	
			C	152	50	254		C	137	148	126	
			D	7	50	50		D	149	148	148	
6	18,36	28,000	A	153	261	45	22	A	140	156	123	36
			B	307	261	261		B	167	156	156	
			C	153	45	261		C	140	123	156	
			D	0	45	45		D	112	123	123	
7	21,36	28,000	A	147	269	41	23	A	141	176	107	39
			B	326	269	269		B	195	176	176	
			C	147	41	269		C	141	107	176	
			D	0	41	41		D	87	107	107	
8	24,36	33,000	A	165	290	48	24	A	155	210	101	42
			B	346	290	290		B	240	210	210	
			C	165	48	290		C	155	101	210	
			D	0	48	48		D	71	101	101	
9	27,36	38,000	A	183	311	55	24	A	169	246	93	45
			B	366	311	311		B	287	246	246	
			C	183	55	311		C	169	93	246	
			D	0	55	55		D	52	93	93	
10	30,36	48,000	A	210	345	74	25	A	196	296	95	49
			B	404	345	345		B	349	296	296	
			C	210	74	345		C	196	95	296	
			D	16	74	74		D	42	95	95	
11	33,36	53,000	A	224	372	75	26	A	210	336	83	52
			B	432	372	372		B	402	336	336	
			C	224	75	372		C	210	83	336	
			D	15	75	75		D	18	83	83	
12	36,36	63,000	A	250	410	91	26	A	236	391	82	55
			B	474	410	410		B	471	391	391	
			C	250	91	410		C	236	82	391	
			D	27	91	91		D	2	82	82	

71 EC-B 5, Turmsystem 71EC, Fundamentkreuz 45EC/71EC 3.0m stat.

Kran stationär, ohne Klettereinrichtung, mit und ohne Kabine



Warnung!

Diese statischen Daten dürfen nur unter Beachtung der „Allgemeinen Sicherheitshinweise für Eckkrafttabellen“ und der Betriebsanleitung des Kranes verwendet werden.

Krantyp: 71 EC-B 5, 71 EC-B 5 FR.tronic										Ausleger: 45,00m			
Turmsystem: 71EC					Turmstücklänge: 3m								
Grundturmsstück:													
Kranbasis: Fundamentkreuz 45EC/71EC 3.0m stat.					Spur: 3m Radstand: 3m								
Zahl d. Turm-Stücke	Hakenhöhe [m]	Zentralballast [to]	Eckdrücke in Betrieb [kN], MD=93 kNm					H.-Kraft [kN]	Eckdrücke außer Betrieb [kN], MD=0				
			Ecke	Auslegerstellung					Ecke	Auslegerstellung			
				1	2	3			1	2	3		
1	3,36	28,000	A	145	229	62	19	A	130	78	183	19	
			B	264	229	229		B	56	78	78		
			C	145	62	229		C	130	183	78		
			D	27	62	62		D	204	183	183		
2	6,36	28,000	A	147	236	58	20	A	132	87	177	22	
			B	272	236	236		B	69	87	87		
			C	147	58	236		C	132	177	87		
			D	22	58	58		D	195	177	177		
3	9,36	28,000	A	149	242	55	20	A	134	97	170	24	
			B	281	242	242		B	83	97	97		
			C	149	55	242		C	134	170	97		
			D	16	55	55		D	184	170	170		
4	12,36	28,000	A	150	249	51	21	A	135	109	161	27	
			B	291	249	249		B	101	109	109		
			C	150	51	249		C	135	161	109		
			D	9	51	51		D	170	161	161		
5	15,36	28,000	A	152	257	47	22	A	137	123	150	30	
			B	301	257	257		B	121	123	123		
			C	152	47	257		C	137	150	123		
			D	3	47	47		D	153	150	150		
6	18,36	28,000	A	149	264	42	22	A	140	153	126	36	
			B	316	264	264		B	163	153	153		
			C	149	42	264		C	140	126	153		
			D	0	42	42		D	116	126	126		
7	21,36	28,000	A	142	272	38	23	A	141	173	109	39	
			B	335	272	272		B	192	173	173		
			C	142	38	272		C	141	109	173		
			D	0	38	38		D	90	109	109		
8	24,36	33,000	A	161	293	45	23	A	155	208	103	42	
			B	354	293	293		B	237	208	208		
			C	161	45	293		C	155	103	208		
			D	0	45	45		D	74	103	103		
9	27,36	43,000	A	196	327	65	24	A	182	256	107	45	
			B	383	327	327		B	296	256	256		
			C	196	65	327		C	182	107	256		
			D	8	65	65		D	67	107	107		
10	30,36	48,000	A	210	348	71	25	A	196	294	97	49	
			B	408	348	348		B	346	294	294		
			C	210	71	348		C	196	97	294		
			D	11	71	71		D	46	97	97		
11	33,36	53,000	A	224	370	78	25	A	210	334	86	52	
			B	433	370	370		B	399	334	334		
			C	224	78	370		C	210	86	334		
			D	14	78	78		D	21	86	86		
12	36,36	63,000	A	250	410	90	26	A	236	388	84	55	
			B	475	410	410		B	467	388	388		
			C	250	90	410		C	236	84	388		
			D	26	90	90		D	6	84	84		

Eckkräfte

71 EC-B 5, Turmsystem 71EC, Fundamentkreuz 45EC/71EC 3.0m stat.

Kran stationär, ohne Klettereinrichtung, mit und ohne Kabine



Warnung!

Diese statischen Daten dürfen nur unter Beachtung der „Allgemeinen Sicherheitshinweise für Eckkrafttabellen“ und der Betriebsanleitung des Kranes verwendet werden.

Krantyp: 71 EC-B 5, 71 EC-B 5 FR.tronic										Ausleger: 42,50m		
Turmsystem: 71EC					Turmstücklänge: 3m							
Grundturmsstück:												
Kranbasis: Fundamentkreuz 45EC/71EC 3.0m stat.					Spur: 3m							
Kran stationär										Radstand: 3m		
Zahl d. Turm-Stücke	Hakenhöhe [m]	Zentralballast [to]	Eckdrücke in Betrieb [kN], MD=88 kNm					Eckdrücke außer Betrieb [kN], MD=0				
			Ecke	Auslegerstellung			H.-Kraft [kN]	Ecke	Auslegerstellung			H.-Kraft [kN]
				1	2	3			1	2	3	
1	3,36	28,000	A	144	230	58	19	A	129	74	183	19
			B	266	230	230		B	52	74	74	
			C	144	58	230		C	129	183	74	
			D	22	58	58		D	205	183	183	
2	6,36	28,000	A	145	236	55	19	A	130	83	177	22
			B	274	236	236		B	65	83	83	
			C	145	55	236		C	130	177	83	
			D	17	55	55		D	196	177	177	
3	9,36	28,000	A	147	243	51	20	A	132	93	170	24
			B	283	243	243		B	79	93	93	
			C	147	51	243		C	132	170	93	
			D	11	51	51		D	185	170	170	
4	12,36	28,000	A	149	250	47	21	A	133	106	161	27
			B	292	250	250		B	97	106	106	
			C	149	47	250		C	133	161	106	
			D	5	47	47		D	170	161	161	
5	15,36	28,000	A	148	257	43	21	A	135	120	150	30
			B	305	257	257		B	117	120	120	
			C	148	43	257		C	135	150	120	
			D	0	43	43		D	153	150	150	
6	18,36	28,000	A	142	265	38	22	A	138	150	126	36
			B	322	265	265		B	159	150	150	
			C	142	38	265		C	138	126	150	
			D	0	38	38		D	116	126	126	
7	21,36	28,000	A	136	273	34	22	A	139	170	109	39
			B	341	273	273		B	188	170	170	
			C	136	34	273		C	139	109	170	
			D	0	34	34		D	91	109	109	
8	24,36	38,000	A	179	306	54	23	A	166	217	115	42
			B	361	306	306		B	245	217	217	
			C	179	54	306		C	166	115	217	
			D	0	54	54		D	87	115	115	
9	27,36	43,000	A	194	327	61	24	A	180	253	107	45
			B	385	327	327		B	292	253	253	
			C	194	61	327		C	180	107	253	
			D	3	61	61		D	68	107	107	
10	30,36	48,000	A	208	349	67	24	A	194	291	97	49
			B	410	349	349		B	342	291	291	
			C	208	67	349		C	194	97	291	
			D	6	67	67		D	46	97	97	
11	33,36	53,000	A	222	370	74	25	A	208	331	86	52
			B	435	370	370		B	395	331	331	
			C	222	74	370		C	208	86	331	
			D	9	74	74		D	21	86	86	
12	36,36	63,000	A	249	405	92	26	A	235	385	84	55
			B	474	405	405		B	463	385	385	
			C	249	92	405		C	235	84	385	
			D	24	92	92		D	6	84	84	

71 EC-B 5, Turmsystem 71EC, Fundamentkreuz 45EC/71EC 3.0m stat.

Kran stationär, ohne Klettereinrichtung, mit und ohne Kabine



Warnung!

Diese statischen Daten dürfen nur unter Beachtung der „Allgemeinen Sicherheitshinweise für Eckkrafttabellen“ und der Betriebsanleitung des Kranes verwendet werden.

Krantyp: 71 EC-B 5, 71 EC-B 5 FR.tronic										Ausleger: 40,00m			
Turmsystem: 71EC					Turmstücklänge: 3m								
Grundturmstück:													
Kranbasis: Fundamentkreuz 45EC/71EC 3.0m stat.					Spur: 3m Radstand: 3m								
Zahl d. Turm-Stücke	Haken-höhe [m]	Zentral-ballast [to]	Eckdrücke in Betrieb [kN], MD=82 kNm					H.-Kraft [kN]	Eckdrücke außer Betrieb [kN], MD=0				
			Ecke	Auslegerstellung			Ecke		Auslegerstellung			H.-Kraft [kN]	
				1	2	3			1	2	3		
1	3,36	28,000	A	144	229	59	18	A	129	71	187	19	
			B	264	229	229		B	47	71	71		
			C	144	59	229		C	129	187	71		
			D	24	59	59		D	210	187	187		
2	6,36	28,000	A	145	235	56	19	A	130	79	181	22	
			B	272	235	235		B	59	79	79		
			C	145	56	235		C	130	181	79		
			D	18	56	56		D	201	181	181		
3	9,36	28,000	A	147	242	52	20	A	132	90	174	24	
			B	281	242	242		B	74	90	90		
			C	147	52	242		C	132	174	90		
			D	12	52	52		D	190	174	174		
4	12,36	28,000	A	148	249	48	20	A	133	102	165	27	
			B	291	249	249		B	91	102	102		
			C	148	48	249		C	133	165	102		
			D	6	48	48		D	175	165	165		
5	15,36	28,000	A	149	256	44	21	A	135	116	154	30	
			B	301	256	256		B	111	116	116		
			C	149	44	256		C	135	154	116		
			D	0	44	44		D	158	154	154		
6	18,36	28,000	A	144	264	40	22	A	138	146	129	36	
			B	319	264	264		B	154	146	146		
			C	144	40	264		C	138	129	146		
			D	0	40	40		D	121	129	129		
7	21,36	33,000	A	162	284	47	22	A	152	179	125	39	
			B	338	284	284		B	196	179	179		
			C	162	47	284		C	152	125	179		
			D	0	47	47		D	108	125	125		
8	24,36	38,000	A	180	305	55	23	A	166	213	119	42	
			B	359	305	305		B	240	213	213		
			C	180	55	305		C	166	119	213		
			D	1	55	55		D	92	119	119		
9	27,36	43,000	A	194	326	62	24	A	180	249	111	45	
			B	383	326	326		B	287	249	249		
			C	194	62	326		C	180	111	249		
			D	5	62	62		D	73	111	111		
10	30,36	48,000	A	208	347	68	24	A	194	287	101	49	
			B	408	347	347		B	337	287	287		
			C	208	68	347		C	194	101	287		
			D	8	68	68		D	51	101	101		
11	33,36	58,000	A	234	382	87	25	A	221	340	102	52	
			B	446	382	382		B	402	340	340		
			C	234	87	382		C	221	102	340		
			D	23	87	87		D	39	102	102		
12	36,36	63,000	A	249	404	93	25	A	235	381	88	55	
			B	472	404	404		B	458	381	381		
			C	249	93	404		C	235	88	381		
			D	25	93	93		D	11	88	88		

Eckkräfte

71 EC-B 5, Turmsystem 71EC, Fundamentkreuz 45EC/71EC 3.0m stat.

Kran stationär, ohne Klettereinrichtung, mit und ohne Kabine



Warnung!

Diese statischen Daten dürfen nur unter Beachtung der „Allgemeinen Sicherheitshinweise für Eckkrafttabellen“ und der Betriebsanleitung des Kranes verwendet werden.

Krantyp: 71 EC-B 5, 71 EC-B 5 FR.tronic										Ausleger: 37,50m			
Turmsystem: 71EC					Turmstücklänge: 3m								
Grundturmstück:													
Kranbasis: Fundamentkreuz 45EC/71EC 3.0m stat.					Spur: 3m								
Kran stationär										Radstand: 3m			
Zahl d. Turm-Stücke	Haken-höhe [m]	Zentral-ballast [to]	Eckdrücke in Betrieb [kN], MD=80 kNm					H.-Kraft [kN]	Eckdrücke außer Betrieb [kN], MD=0				
			Ecke	Auslegerstellung			Ecke		Auslegerstellung				
				1	2	3			1	2	3		
1	3,36	33,000	A	155	243	66	18	A	139	81	198	19	
			B	280	243	243		B	57	81	81		
			C	155	66	243		C	139	198	81		
			D	29	66	66		D	222	198	198		
2	6,36	33,000	A	156	250	63	19	A	141	90	193	22	
			B	288	250	250		B	69	90	90		
			C	156	63	250		C	141	193	90		
			D	24	63	63		D	213	193	193		
3	9,36	28,000	A	145	244	47	19	A	130	87	173	24	
			B	285	244	244		B	71	87	87		
			C	145	47	244		C	130	173	87		
			D	5	47	47		D	189	173	173		
4	12,36	28,000	A	146	251	43	20	A	132	100	164	27	
			B	295	251	251		B	88	100	100		
			C	146	43	251		C	132	164	100		
			D	0	43	43		D	175	164	164		
5	15,36	28,000	A	141	258	39	21	A	133	114	153	30	
			B	312	258	258		B	109	114	114		
			C	141	39	258		C	133	153	114		
			D	0	39	39		D	158	153	153		
6	18,36	28,000	A	135	266	34	21	A	136	144	128	36	
			B	330	266	266		B	151	144	144		
			C	135	34	266		C	136	128	144		
			D	0	34	34		D	121	128	128		
7	21,36	33,000	A	154	286	42	22	A	150	176	124	39	
			B	349	286	286		B	193	176	176		
			C	154	42	286		C	150	124	176		
			D	0	42	42		D	108	124	124		
8	24,36	38,000	A	172	307	49	23	A	164	211	118	42	
			B	368	307	307		B	237	211	211		
			C	172	49	307		C	164	118	211		
			D	0	49	49		D	92	118	118		
9	27,36	43,000	A	190	328	56	23	A	178	247	110	45	
			B	389	328	328		B	284	247	247		
			C	190	56	328		C	178	110	247		
			D	0	56	56		D	73	110	110		
10	30,36	53,000	A	219	362	75	24	A	205	297	113	49	
			B	424	362	362		B	347	297	297		
			C	219	75	362		C	205	113	297		
			D	13	75	75		D	63	113	113		
11	33,36	58,000	A	233	384	82	24	A	219	337	101	52	
			B	450	384	384		B	399	337	337		
			C	233	82	384		C	219	101	337		
			D	16	82	82		D	38	101	101		
12	36,36	63,000	A	247	406	88	25	A	233	379	87	55	
			B	476	406	406		B	455	379	379		
			C	247	88	406		C	233	87	379		
			D	18	88	88		D	11	87	87		

71 EC-B 5, Turmsystem 71EC, Fundamentkreuz 45EC/71EC 3.0m stat.

Kran stationär, ohne Klettereinrichtung, mit und ohne Kabine



Warnung! Diese statischen Daten dürfen nur unter Beachtung der „Allgemeinen Sicherheitshinweise für Eckkrafttabellen“ und der Betriebsanleitung des Kranes verwendet werden.

Krantyp: 71 EC-B 5, 71 EC-B 5 FR, Ironic										Ausleger: 35,00m			
Turmsystem: 71EC					Turmstücklänge: 3m								
Grundturmsstück:													
Kranbasis: Fundamentkreuz 45EC/71EC 3.0m stat.					Spur: 3m								
Kran stationär										Radstand: 3m			
Zahl d. Turm-Stücke	Haken-höhe [m]	Zentral-ballast [to]	Eckdrücke in Betrieb [kN], MD=72 kNm					H.-Kraft [kN]	Eckdrücke außer Betrieb [kN], MD=0				
			Ecke	Auslegerstellung					Ecke	Auslegerstellung			
				1	2	3			1	2	3		
1	3,36	33,000	A	153	242	63	18	A	138	77	198	19	
			B	279	242	242		B	52	77	77		
			C	153	63	242		C	138	198	77		
			D	26	63	63		D	223	198	198		
2	6,36	33,000	A	154	249	60	18	A	139	86	193	22	
			B	288	249	249		B	65	86	86		
			C	154	60	249		C	139	193	86		
			D	21	60	60		D	214	193	193		
3	9,36	33,000	A	156	255	57	19	A	141	96	186	24	
			B	297	255	255		B	79	96	96		
			C	156	57	255		C	141	186	96		
			D	15	57	57		D	203	186	186		
4	12,36	33,000	A	158	262	53	20	A	142	108	176	27	
			B	306	262	262		B	96	108	108		
			C	158	53	262		C	142	176	108		
			D	9	53	53		D	188	176	176		
5	15,36	28,000	A	136	257	36	20	A	132	110	153	30	
			B	314	257	257		B	104	110	110		
			C	136	36	257		C	132	153	110		
			D	0	36	36		D	159	153	153		
6	18,36	28,000	A	130	265	32	21	A	134	140	128	36	
			B	332	265	265		B	147	140	140		
			C	130	32	265		C	134	128	140		
			D	0	32	32		D	122	128	128		
7	21,36	33,000	A	149	285	39	22	A	148	173	124	39	
			B	351	285	285		B	188	173	173		
			C	149	39	285		C	148	124	173		
			D	0	39	39		D	109	124	124		
8	24,36	38,000	A	167	306	47	22	A	163	207	118	42	
			B	371	306	306		B	232	207	207		
			C	167	47	306		C	163	118	207		
			D	0	47	47		D	93	118	118		
9	27,36	48,000	A	203	340	66	23	A	189	256	123	45	
			B	399	340	340		B	292	256	256		
			C	203	66	340		C	189	123	256		
			D	7	66	66		D	86	123	123		
10	30,36	53,000	A	217	361	73	23	A	203	294	113	49	
			B	424	361	361		B	342	294	294		
			C	217	73	361		C	203	113	294		
			D	10	73	73		D	64	113	113		
11	33,36	58,000	A	231	383	79	24	A	217	333	101	52	
			B	449	383	383		B	395	333	333		
			C	231	79	383		C	217	101	333		
			D	13	79	79		D	40	101	101		
12	36,36	68,000	A	258	417	98	25	A	244	388	100	55	
			B	487	417	417		B	463	388	388		
			C	258	98	417		C	244	100	388		
			D	28	98	98		D	24	100	100		