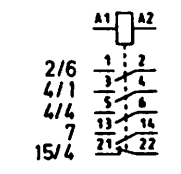
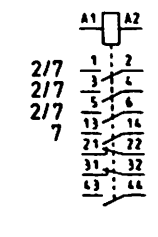
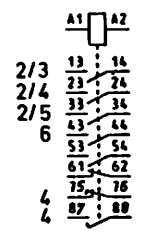
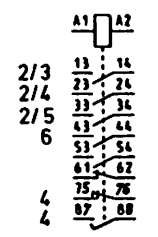
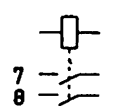
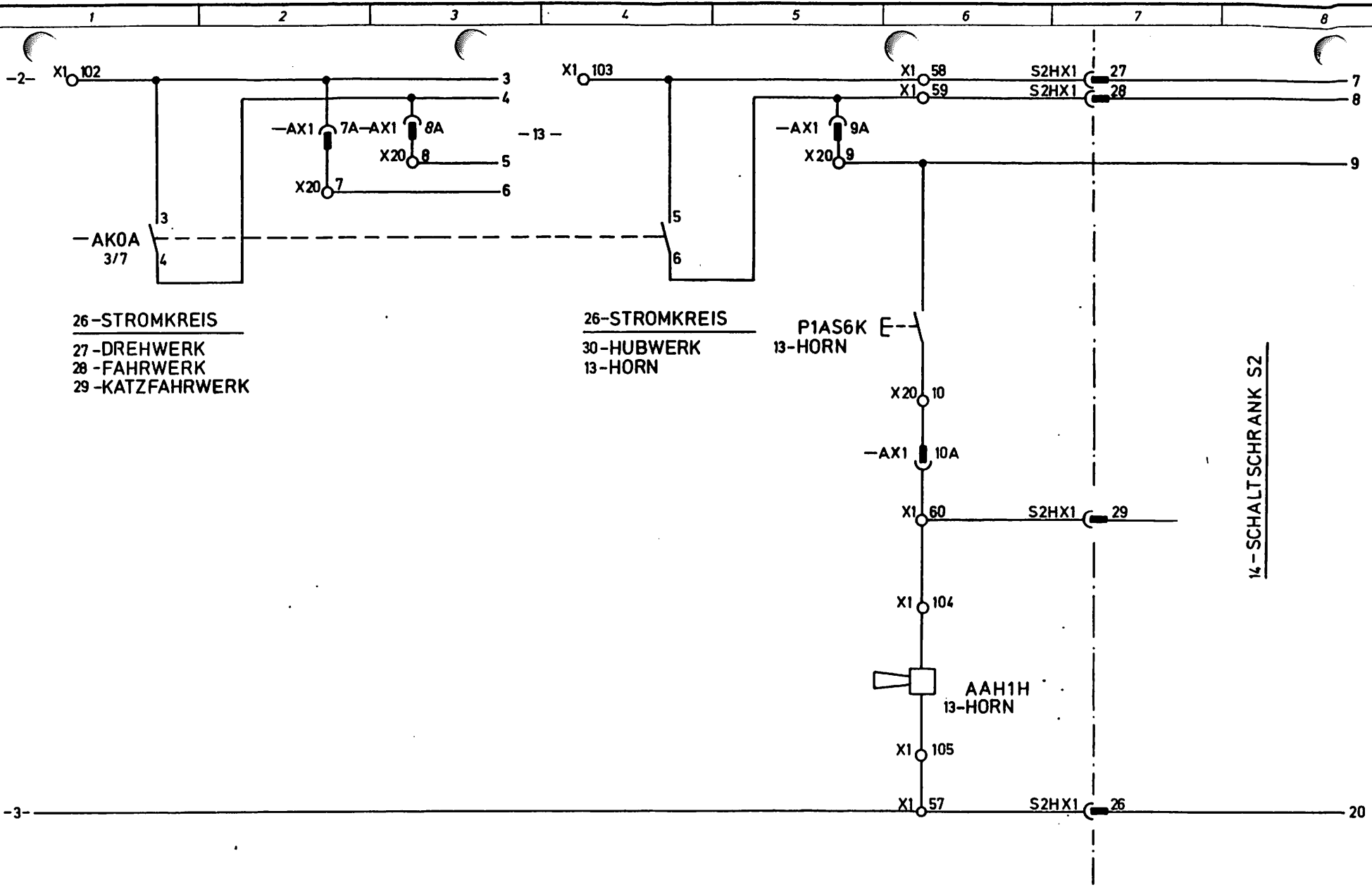


Diese Zeichnung darf ohne unsere Genehmigung weder kopiert
 noch veröffentlicht, nach Dritten zugänglich gemacht werden.
 Zustimmungen verpflichten zu Schadensersatz
 und sind bei Verstoß strafbar (Urneberggesetz vom 9. 1965)



S1



26-STROMKREIS
27-DREHWERK
28-FAHRWERK
29-KATZFAHRWERK

26-STROMKREIS
30-HUBWERK
13-HORN

P1AS6K
13-HORN

14-SCHALTSCHRANK S2

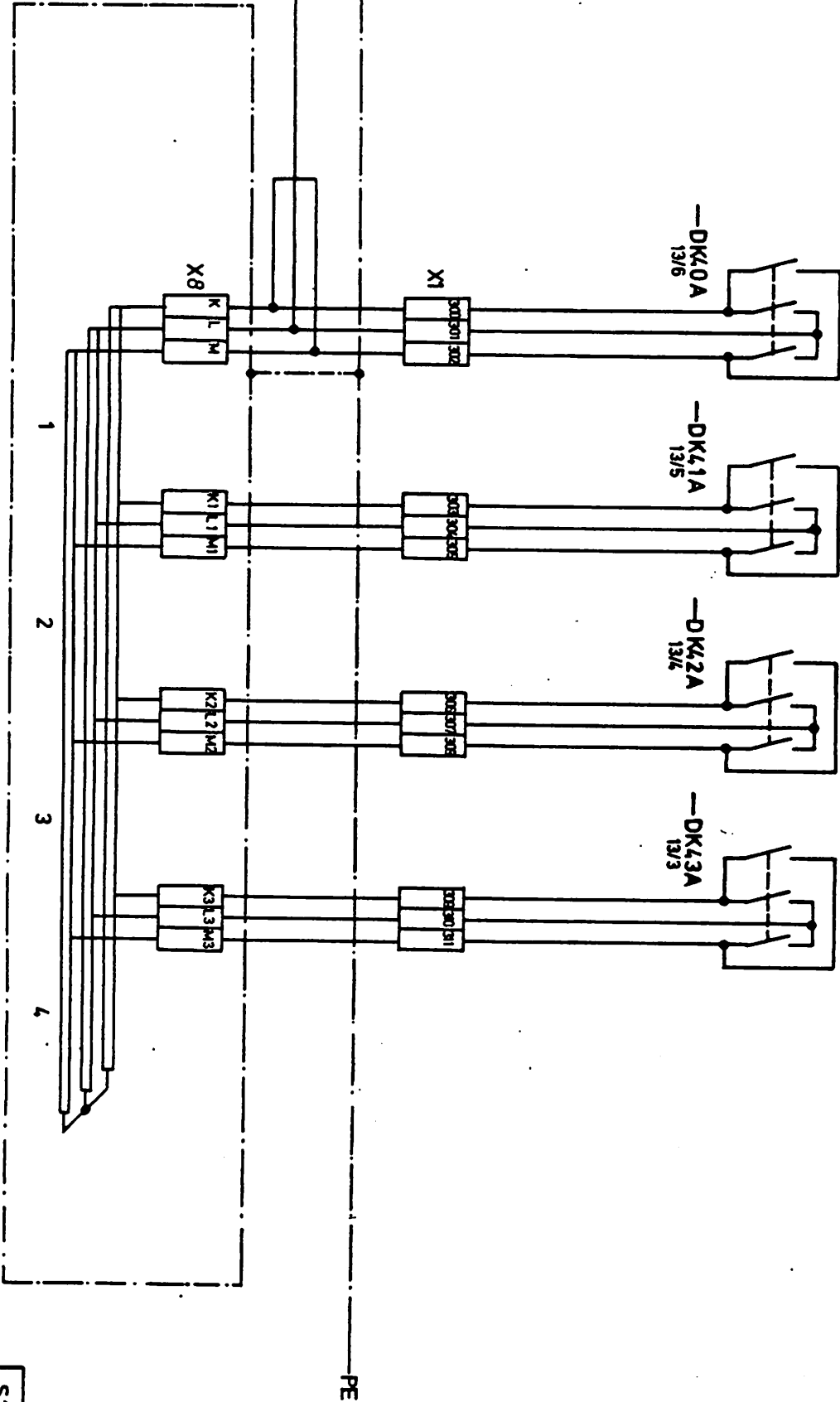
S1

Diese Zeichnung darf ohne unsere Genehmigung weder kopiert noch anderweitig nach Dritten zugänglich gemacht werden. Zuerstveröffentlichung verpflichtet zu Schadensersatz und sind bei Vorfall strafbar (Umsatzgesetz vom 9. 9. 1965).

Diese Zeichnung darf ohne unsere Genehmigung weder kopiert
noch vervielfältigt nach Dritten zugänglich gemacht werden.
Zustandshandlungen verpflichten zu Schadenersatz
und sind bei Vorsatz strafbar (Urhebergesetz vom 9.9.1965)

WIDR 1 M
32-WIDERSTANDSCHRANK

Z-DREHWERK -
31-MOTOR
ADM 1 M



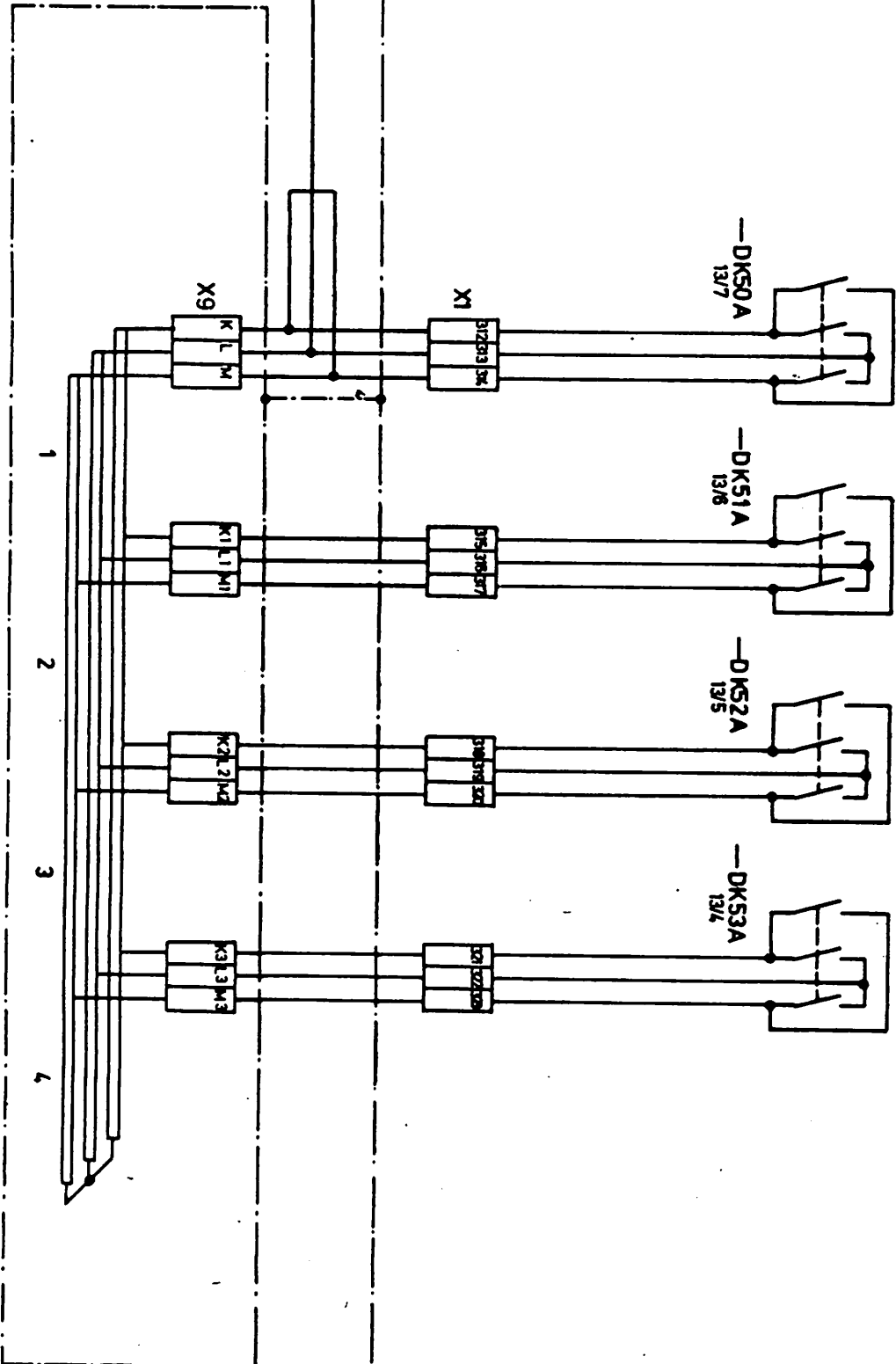
Gruppe Z-DREHWERK
Zeich. Nr. 4005 21361 Blatt 6 von 26

S1

*Diese Zeichnung darf ohne unsere Genehmigung weder kopiert
noch vervielfältigt noch Dritten zugänglich gemacht werden.
Zusammenstellungen verpflichten zu Schadenersatz
und sind bei Vorsatz strafbar (Urhebergesetz vom 9. 9. 1965)*

WIDER 2 M
32-WIDERSTANDSCHRANK

Z-DREHWERK
31-MOTOR
ADM 2 M

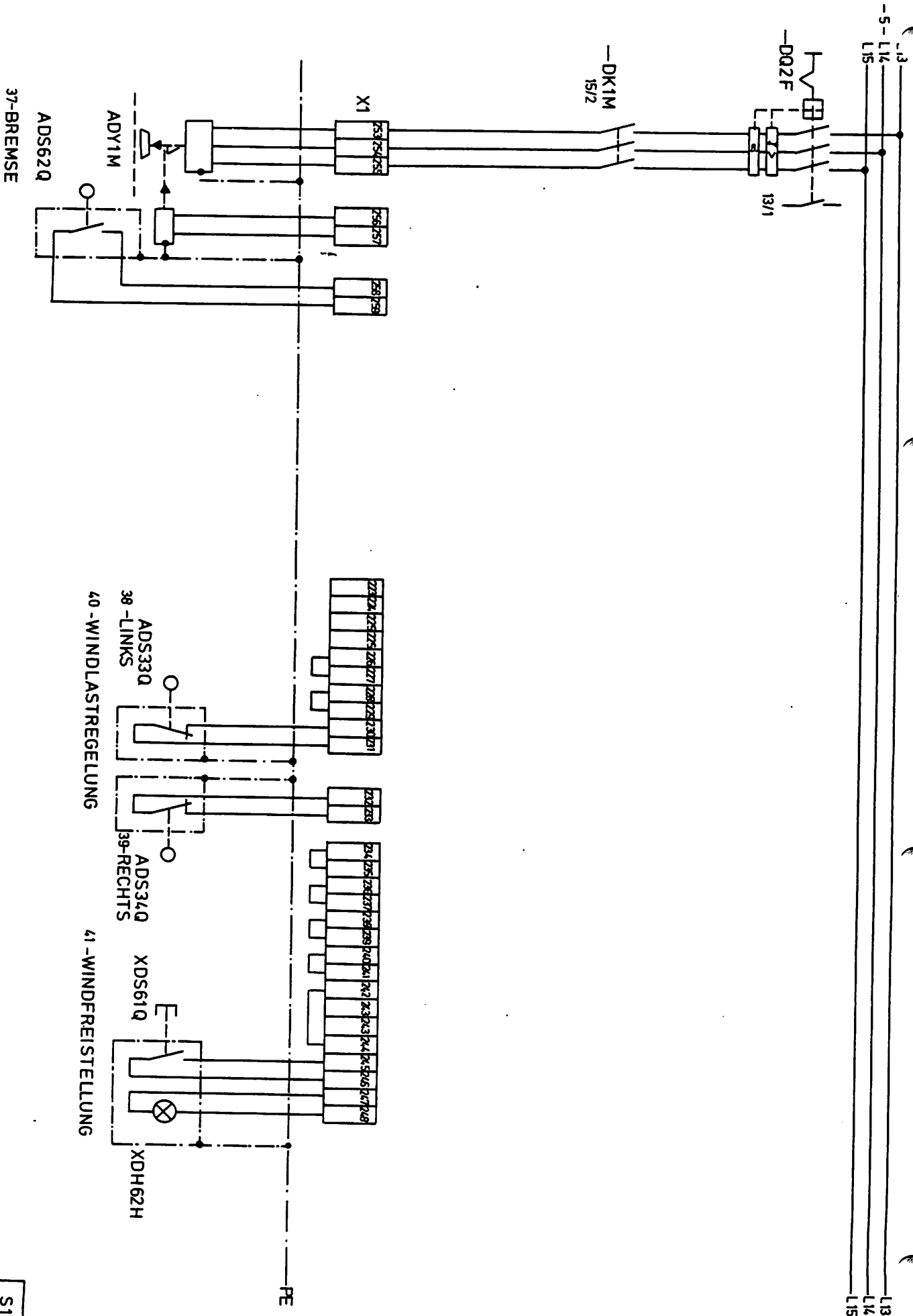


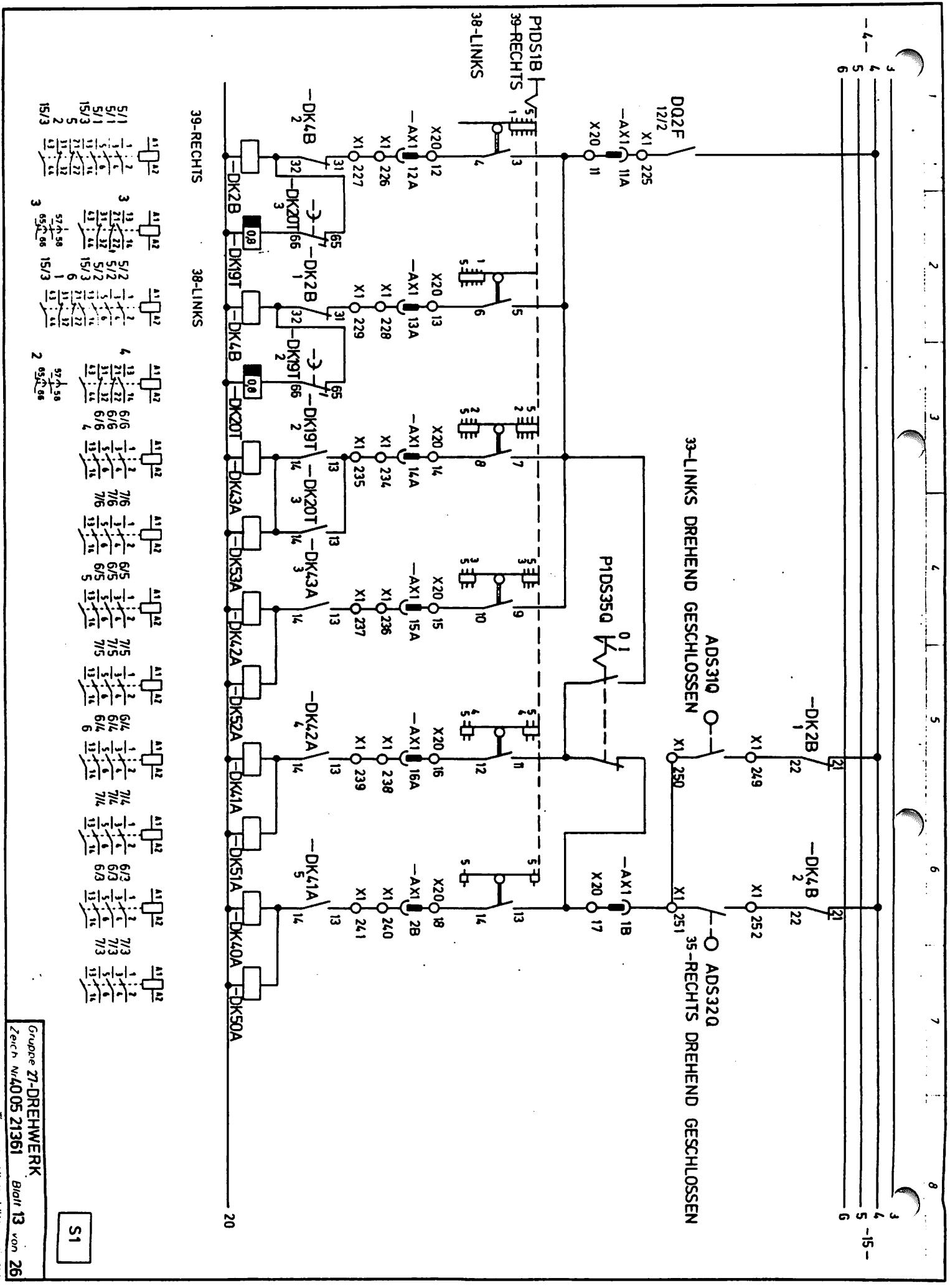
PE

S1

Gruppe Z-DREHWERK
Zeich Nr. 4.005 21361 Blatt 7 von 26

1 2 3 4 5 6 7 8





S1

1

2

3

4

5

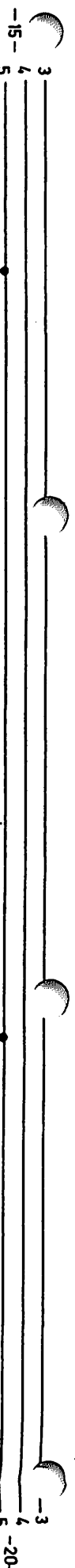
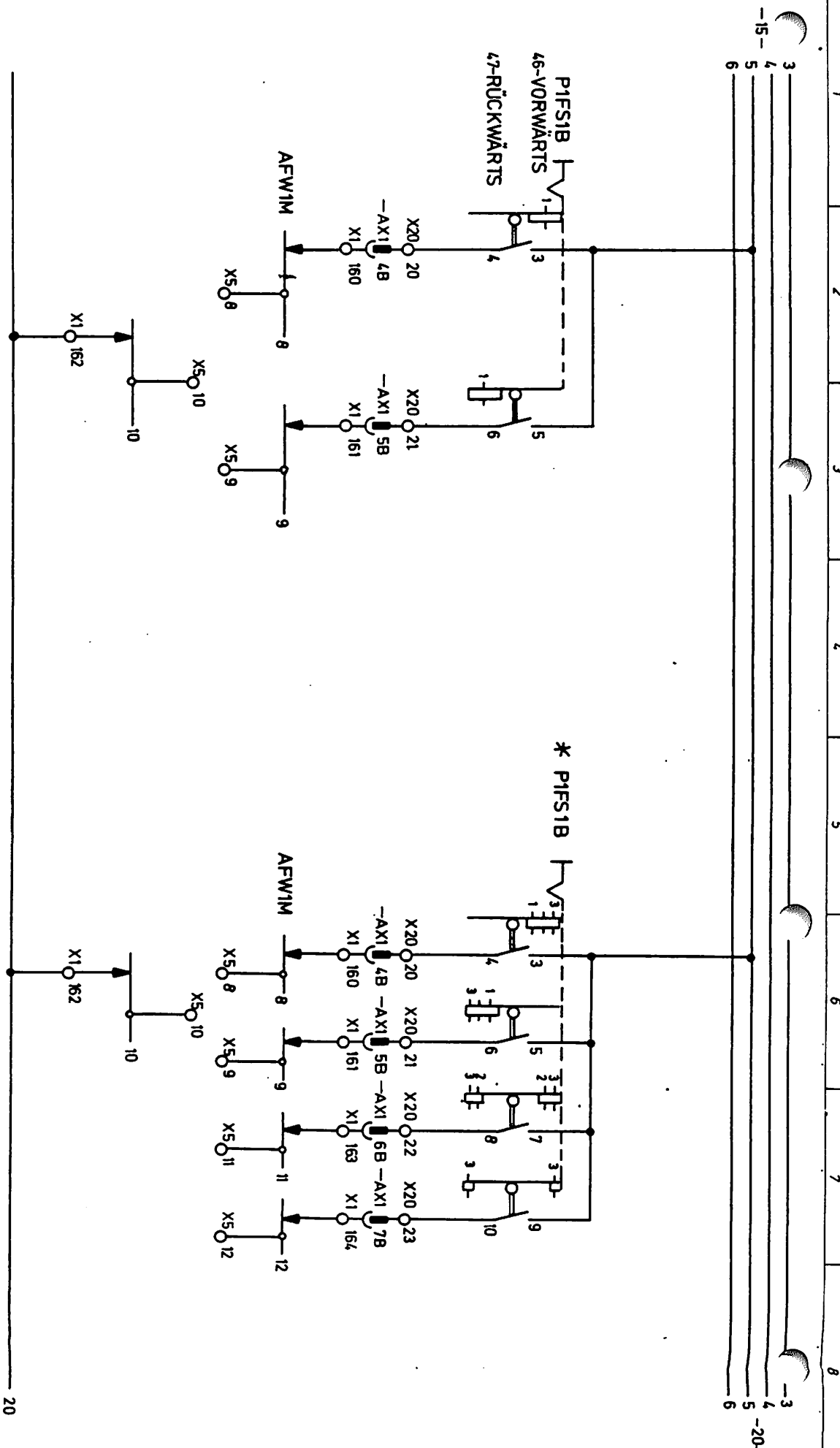
6

7

8

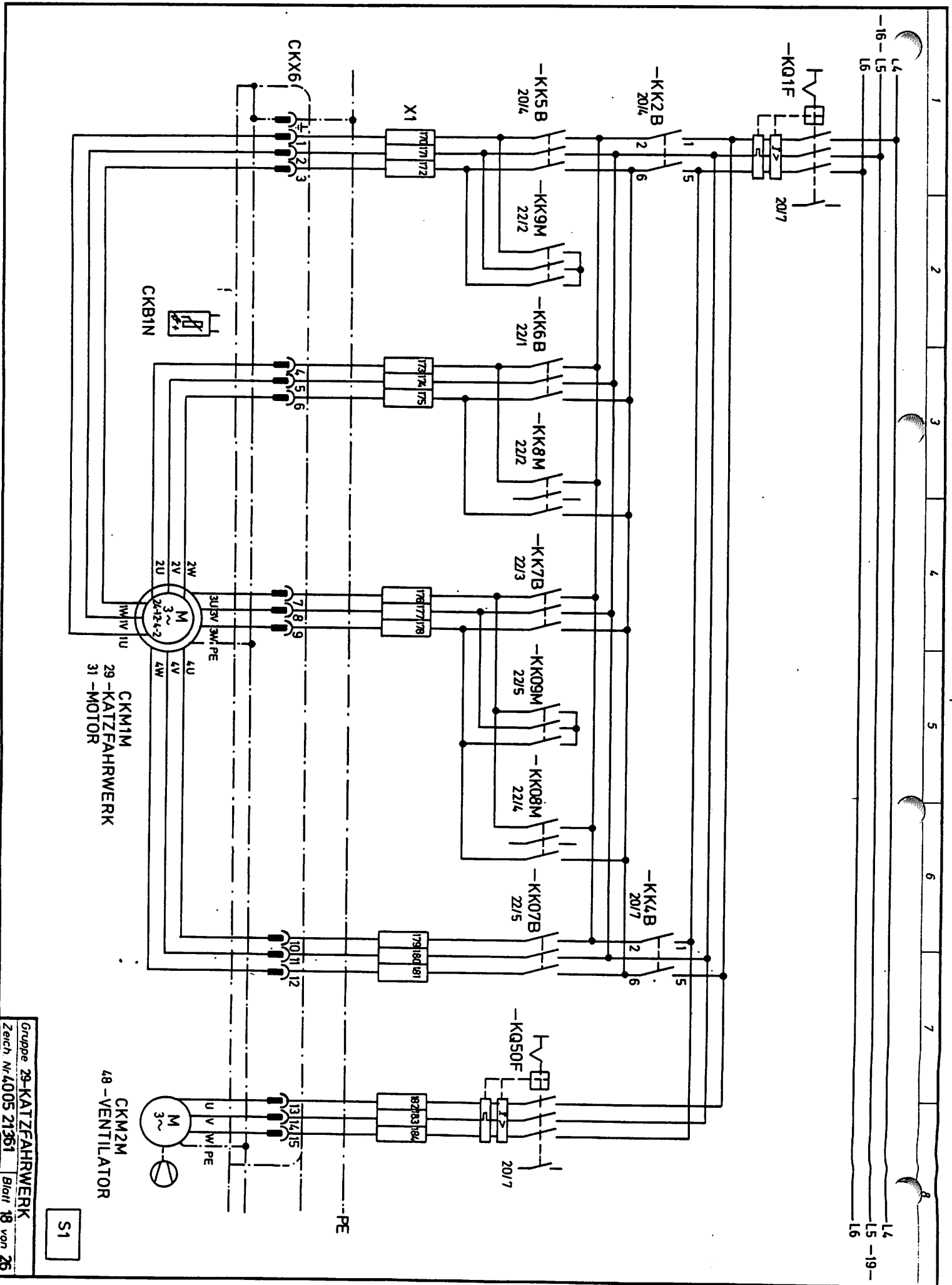
Gruppe 36 - RESERVE
Zeich. Nr. 4005 21361 Blatt 14 von 26

S1



Gruppe 28-FAHRWERK
Zeich N°4005 21361 Blatt 17 von 26

S1



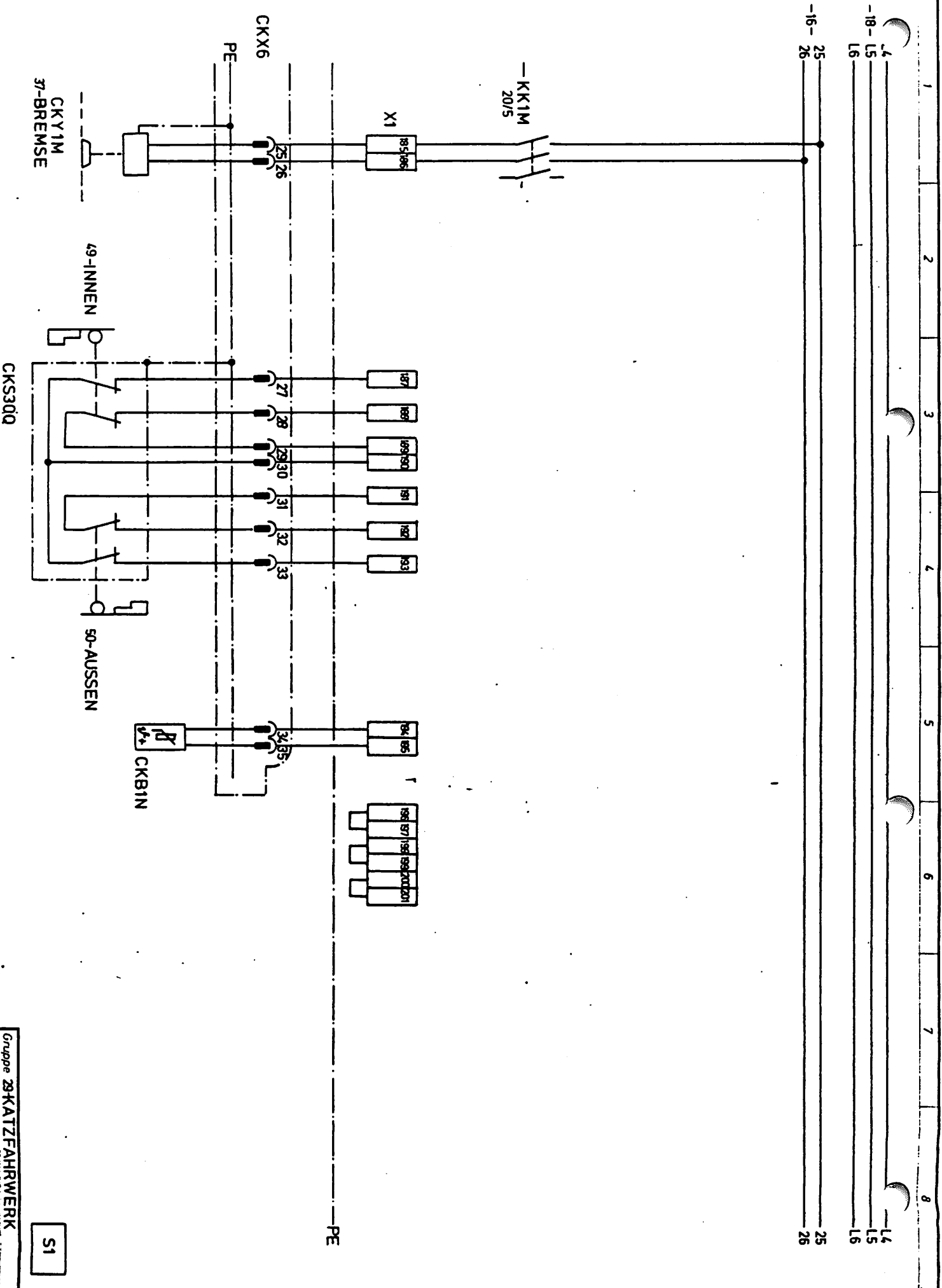
CKM1M
 29 - KATZFAHRWERK
 31 - MOTOR

CKM2M
 48 - VENTILATOR

Gruppe 29-KATZFAHRWERK
 Zeich. Nr. 4005 21361 Blatt 18 von 26

S1

Diese Zeichnung darf ohne unsere Genehmigung weder kopiert
noch vervielfältigt noch Dritten zugänglich gemacht werden.
Zusammenfassungen verpflichten zu Schadenersatz
und sind bei Vorsatz strafbar. (Umsatzgesetz vom 9. 9. 1965)

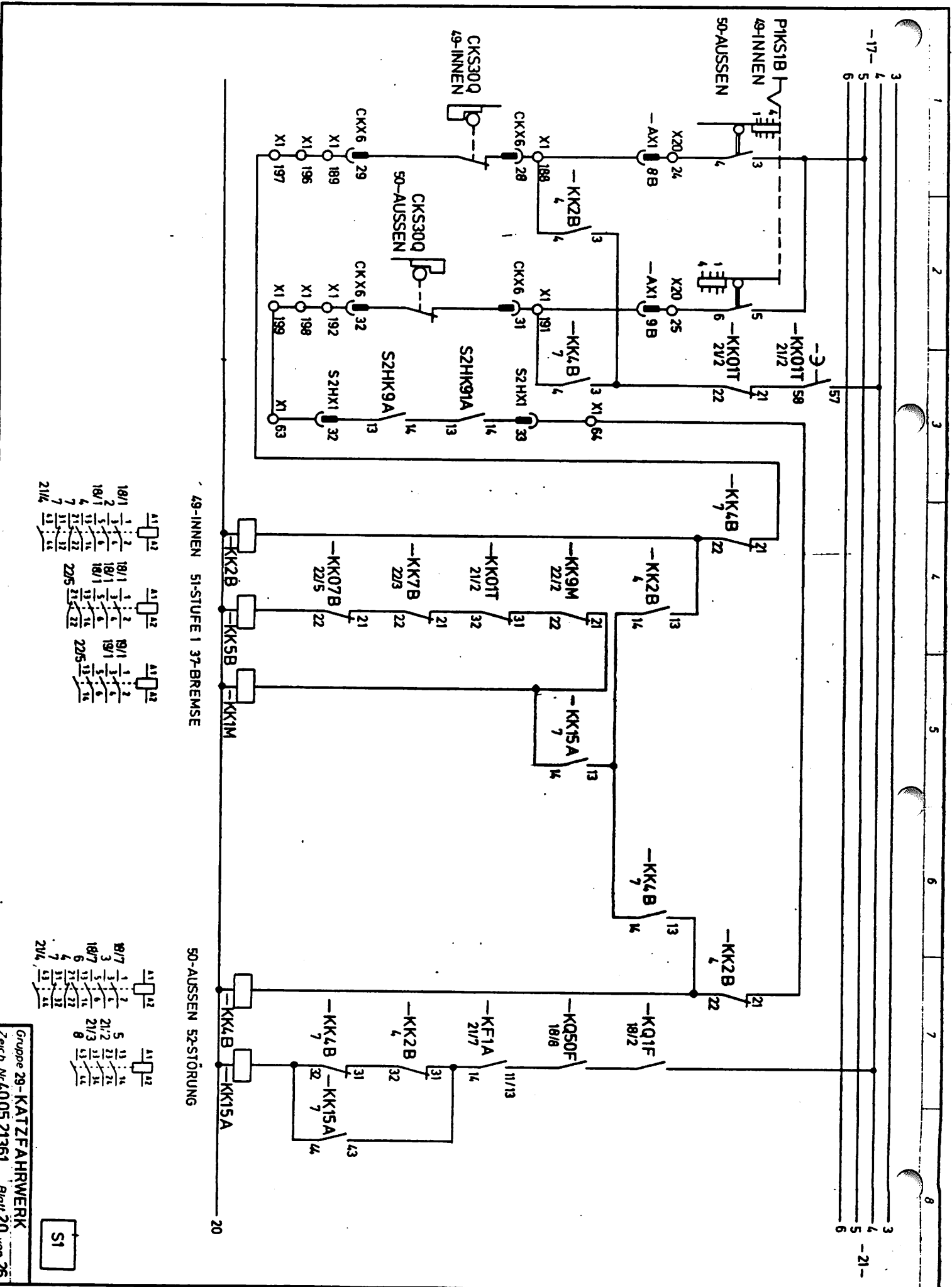


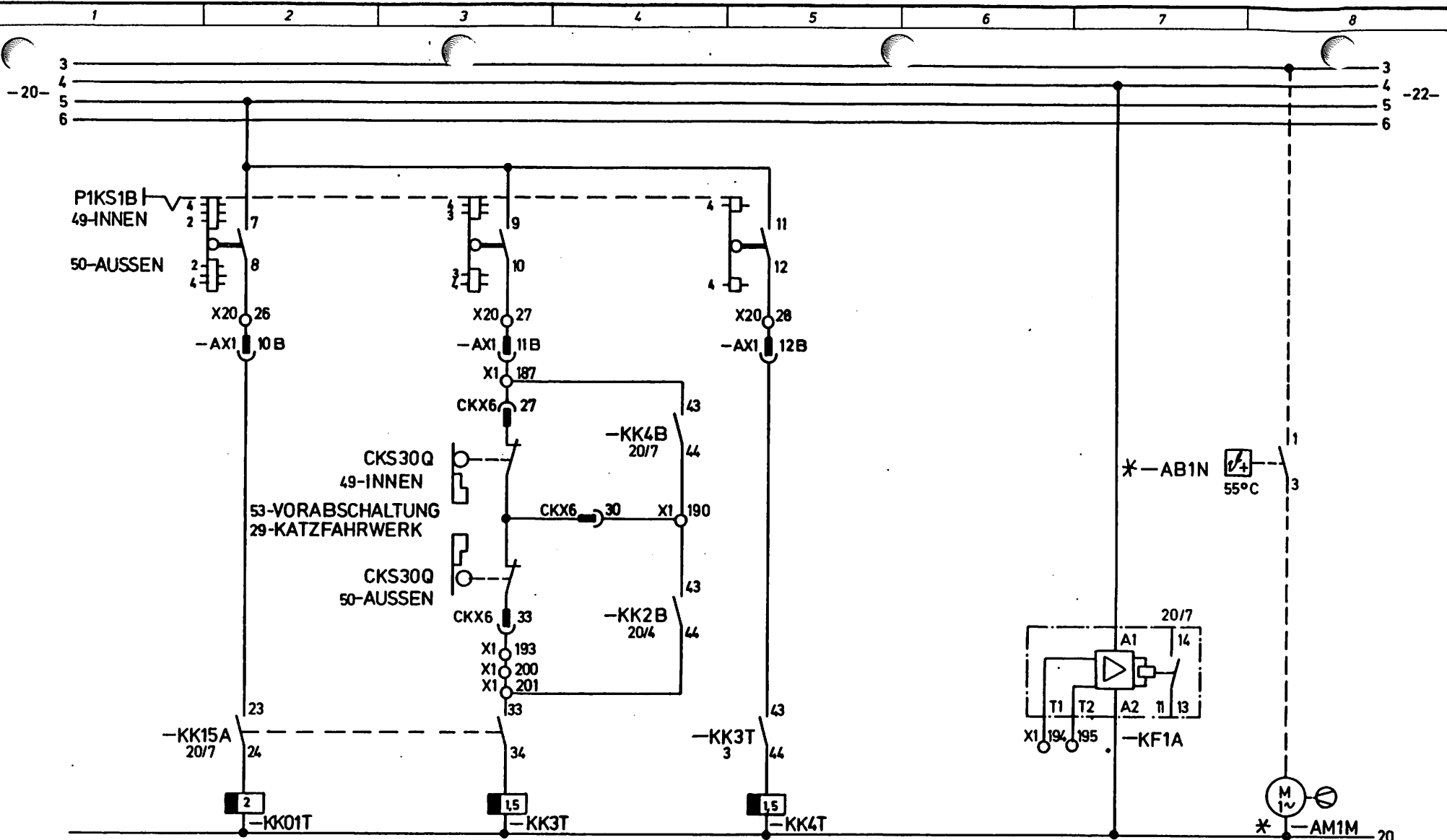
1	2	3	4	5	6	7	8
14	15	16	17	18	19	20	21
22	23	24	25	26	27	28	29

Gruppe **29 KATZFAHRWERK**
Zeich Nr. **4005 21361** Blatt **19** von **26**

S1

Diese Zeichnung darf ohne unsere Genehmigung weder ganz noch teilweise nachverleihen noch abgedruckt werden. Die Verantwortung für die Richtigkeit der Ausführung und die Einhaltung der Vorschriften liegt bei dem Besteller.



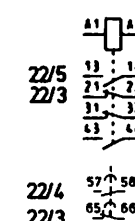
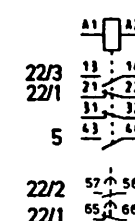
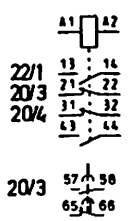


SI-STUFE 2

SI-STUFE 3

SI-STUFE 4

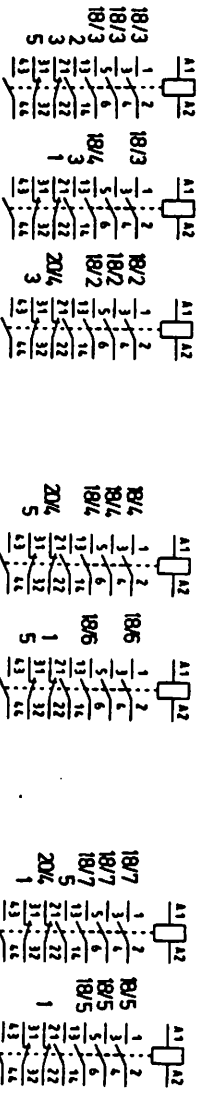
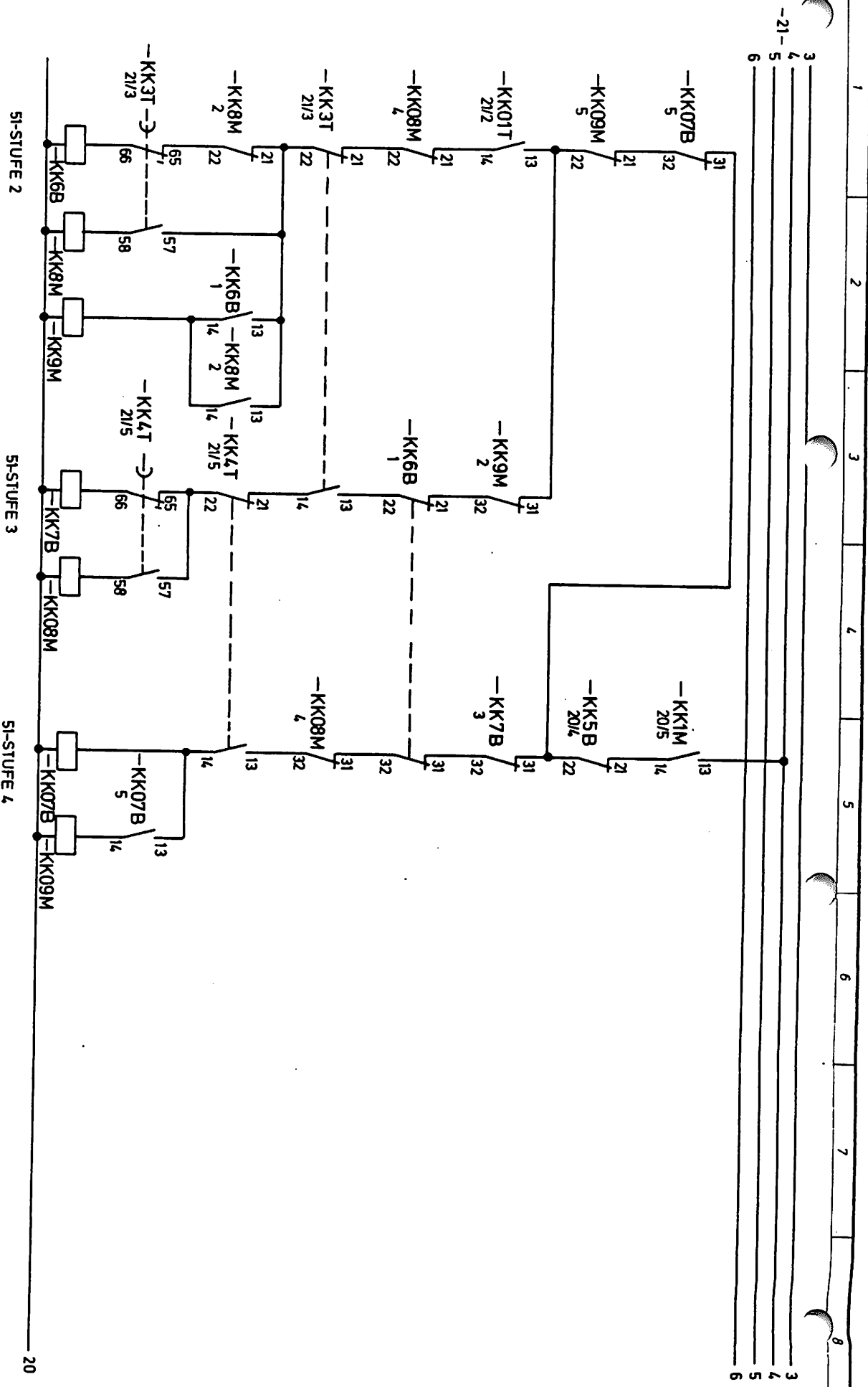
48-VENTILATOR
14-SCHALTSCHRANK S1



S1

Diese Zeichnung darf ohne unsere Genehmigung weder kopiert noch verändertigt nach Dritten zugänglich gemacht werden. Zugewandlungen verpflichten zu Schadensersatz und sind bei Vorsatz strafbar. Urhebergesetz vom 9. 9. 1965;

Diese Zeichnung darf ohne unsere Genehmigung weder kopiert
noch vervielfältigt nach Dritten zugänglich gemacht werden.
Zusammenfassungen verpflichten zu Schadenersatz
und sind bei Vorsatz strafbar (Urhebergesetz vom 9. 9. 1965).



Diese Zeichnung darf ohne unsere Genehmigung weder kopiert
noch vervielfältigt nach Dritten zugänglich gemacht werden
Zuwendungen verpflichten zu Schadenersatz
und sind bei Vorsatz strafbar (Urhebergesetz vom 9. 9. 1965)

**LIEBHERR-WERK
BIBERACH GMBH**

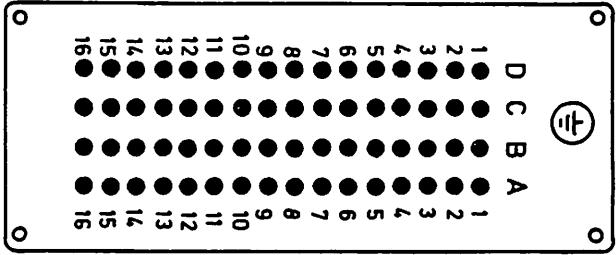
1
2
3
4
5
6
7
8

Gruppe 36-RESERVE
Zeich. Nr. 4005 21361 Blatt 23 von 26

S1

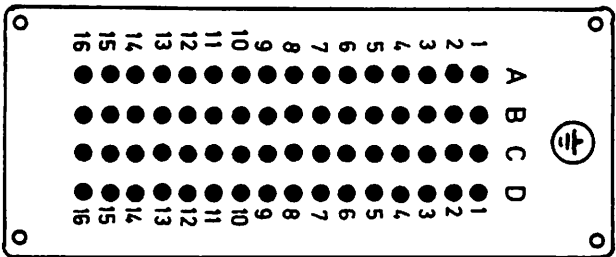
Diese Zeichnung darf ohne unsere Genehmigung weder kopiert,
noch vervielfältigt, noch Dritten zugänglich gemacht werden.
Zudemhandlungen verpflichten zu Schadenersatz
und sind bei Vorsatz strafbar (Urhebergesetz vom 9. 9. 1965)

1 2 3 4 5 6 7 8



stl

57-ANSICHT ANSCHLURSEITE



bu

S1

Gruppe 58-STECKERBINDER
Zeich Nr. 4005 21361 Blatt 26 von 26

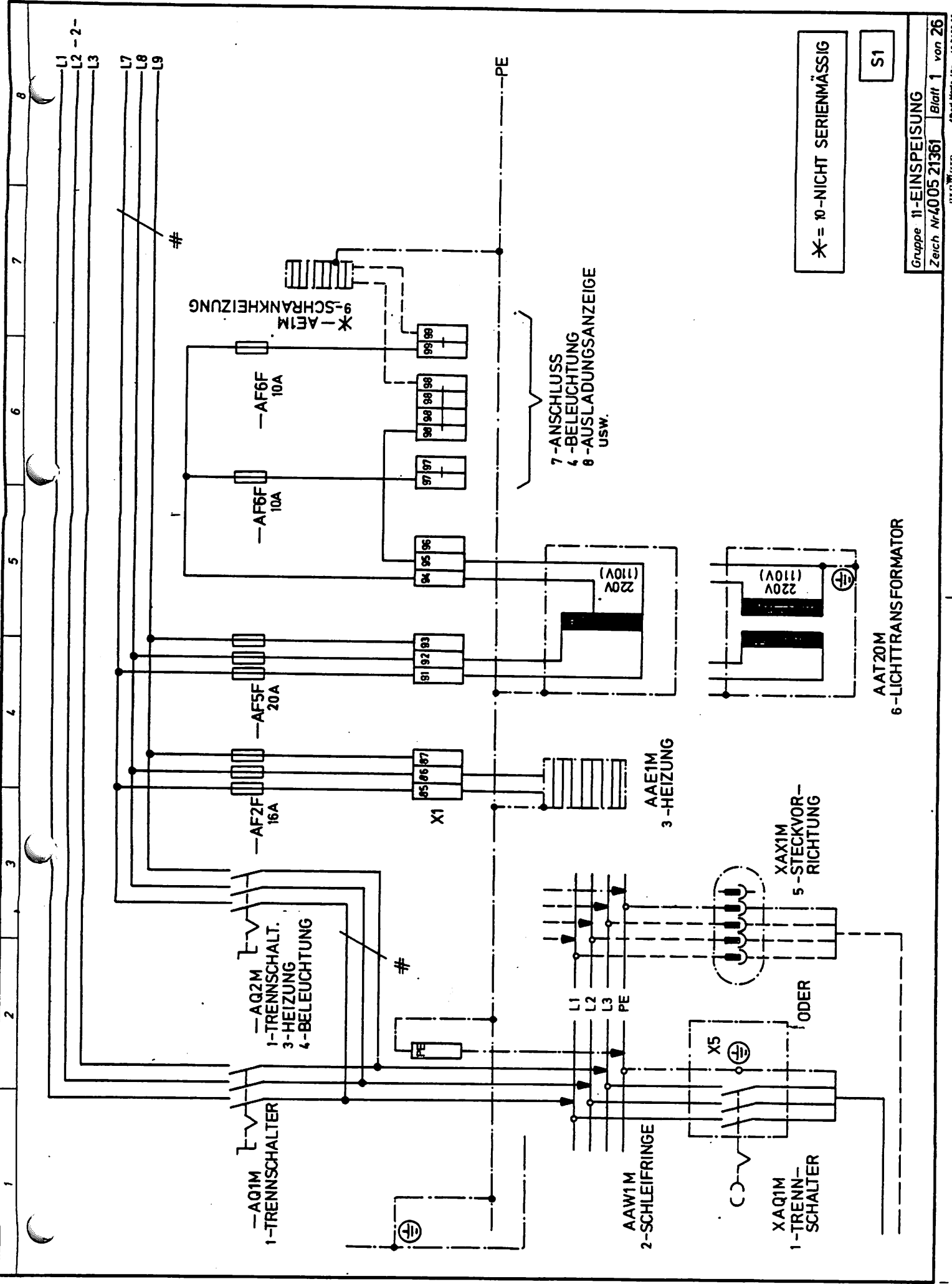
... (1:1) ...

Diese Zeichnung darf ohne unsere Genehmigung weder kopiert noch vervielfältigt werden. Änderungen nach unten zugänglich gemacht werden. Zusatzenachfragen verbleiben zu Schadensersatz. Und sind bei Vorfall strafbar (Urhebergesetz vom 9. 1965)

1987.12.15

ELLINGER

LIEBHERR-WERK
BIBERACH GMBH



* = 10-NICHT SERIENMÄSSIG

S1

Gruppe 11-EINSPEISUNG
Zeich. Nr.4005 21361 Blatt 1 von 26
11/17/1988
Aberl Moritz, Um 10 8122 06

AAT20M
6-LICHTTRANSFORMATOR

7-ANSCHLUSS
4-BELEUCHTUNG
8-AUSLADUNGSANZEIGE
USW.

AAE1M
3-HEIZUNG

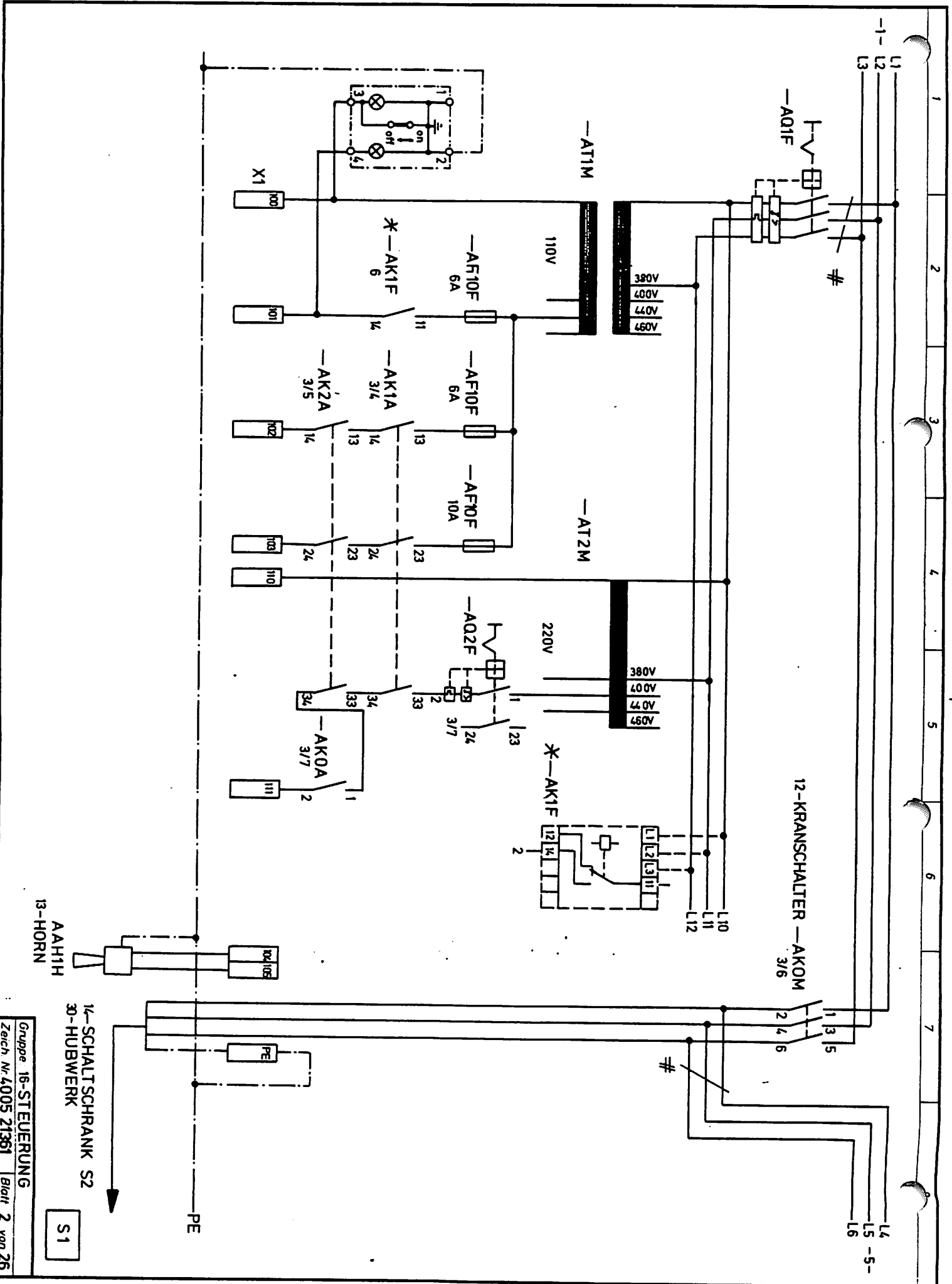
XAX1M
5-STECKVOR-
RICHTUNG

AAW1M
2-SCHLEIFRINGE

XAQ1M
1-TRENN-
SCHALTER

AQ2M
1-TRENNSCHALT.
3-HEIZUNG
4-BELEUCHTUNG

X-AE1M
9-SCHRAKKHEIZUNG



Gruppe 16-STEUERUNG
 Zeich. Nr. 4005 21361 Blatt 2 von 26