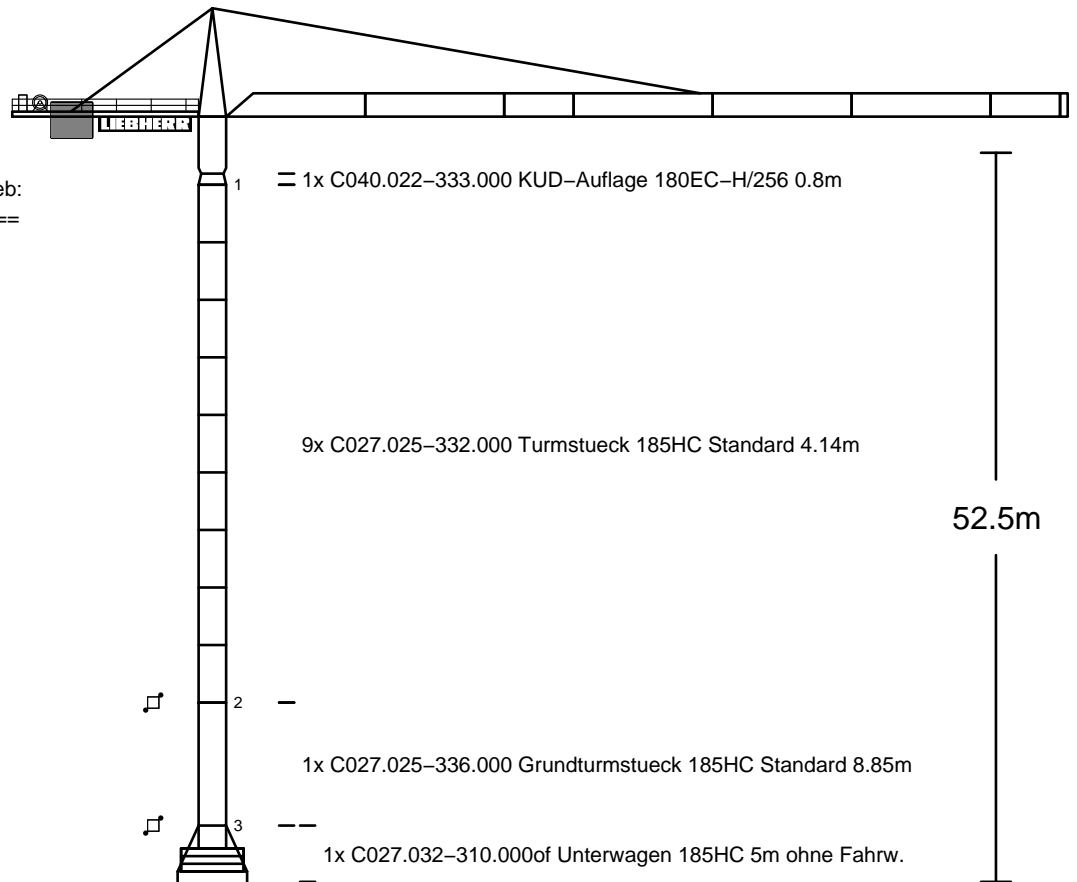


Liebherr 180EC-H10 Litronic
 nach EN14439 - C25, auf Sonderunterwagen 185HC Spur 5m

ohne Klettereinrichtung



Katzstellungen ausser Betrieb:
 =====

Ausleger Stellung

- 60.0m - 2.30m
- 55.0m - 2.30m
- 50.0m - 2.30m
- 45.0m - 2.30m
- 40.0m - 2.30m
- 35.0m - 2.30m
- 30.0m - 2.30m
- 25.0m - 2.30m

gültig für Hubwerke:

- WIW250VZ402
- WIW260VZ403
- WIW240VZ404
- WIW250MZ402
- WIW260MZ401
- WIW280MZ405

Hakenhoehe: 52.46 m Spur: 5.00 m Radstand: 5.00 m st93dV1.54:EN14439:ce25:C:stat:V1.32

Aus-ladung [m]	MD [kNm]	Zentral-ballast [to]	Eckdruecke in Betrieb [kN]					H.-kraft [kN]	Eckdruecke ausser Betrieb [kN]					MD = 0 H.-kraft [kN]
			Ecke	Auslegerstellung					Ecke	Auslegerstellung				
				1	2	3			1	2	3			
60.00	311	81.710	A	428	682	175	53	A	324	716	86	130		
			B	794	682	682		B	955	716	716			
			C	428	175	682		C	324	86	716			
			D	62	175	175		D	0	86	86			
55.00	275	81.710	A	421	692	150	53	A	313	706	81	130		
			B	811	692	692		B	948	706	706			
			C	421	150	692		C	313	81	706			
			D	31	150	150		D	0	81	81			
50.00	248	86.110	A	417	692	141	51	A	319	702	85	130		
			B	814	692	692		B	937	702	702			
			C	417	141	692		C	319	85	702			
			D	20	141	141		D	0	85	85			
45.00	239	86.110	A	421	715	128	51	A	322	701	87	130		
			B	844	715	715		B	932	701	701			
			C	421	128	715		C	322	87	701			
			D	0	128	128		D	0	87	87			
40.00	205	95.800	A	438	740	135	50	A	370	706	114	130		
			B	873	740	740		B	901	706	706			
			C	438	135	740		C	370	114	706			
			D	2	135	135		D	0	114	114			
35.00	205	95.800	A	433	712	153	49	A	359	701	109	130		
			B	835	712	712		B	901	701	701			
			C	433	153	712		C	359	109	701			
			D	30	153	153		D	0	109	109			
30.00	205	101.090	A	438	719	157	48	A	368	707	113	130		
			B	842	719	719		B	905	707	707			
			C	438	157	719		C	368	113	707			
			D	33	157	157		D	0	113	113			
25.00	205	105.490	A	436	691	182	46	A	335	727	90	130		
			B	804	691	691		B	965	727	727			
			C	436	182	691		C	335	90	727			
			D	69	182	182		D	0	90	90			