



Ausleger komplett

Jib cpl. / Flèche cpl.

Ausleger-Abspannung 25m Jib suspension Haubanage de flèche	- 812.100	G 1
Ausleger-Abspannung 30m Jib suspension Haubanage de flèche	- 812.200	G 3
Ausleger-Abspannung 35 / 40 / 45 / 50m Jib suspension Haubanage de flèche	- 812.300	G 5
Ausleger-Abspannung 55m Jib suspension Haubanage de flèche	- 812.400	G 8
Ausleger-Abspannung 60m Jib suspension Haubanage de flèche	- 812.500	G 10
Ausleger-Anlenkstück 12,00m Jib pivoting section Pied de flèche	- 611.000	G 12
Montagebügel Assembly bracket Etrier de montage		G 15
Elektroinstallation Ausleger Electric installation, jib Installation électrique, flèche		G 16
Auslegerzwischenstück 10m Intermediate jib section Élément intermédiaire de flèche	- 621.000	G 18

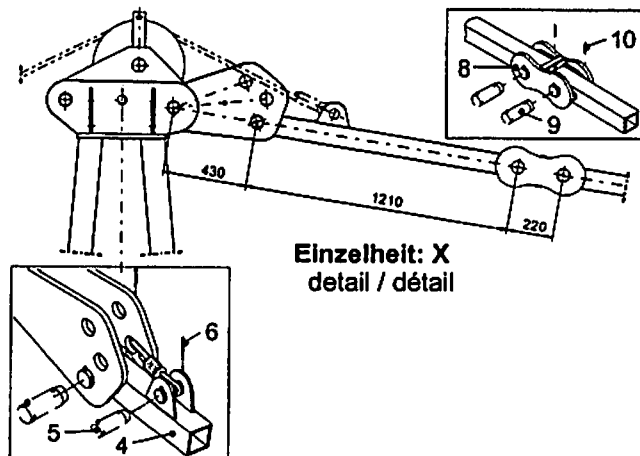
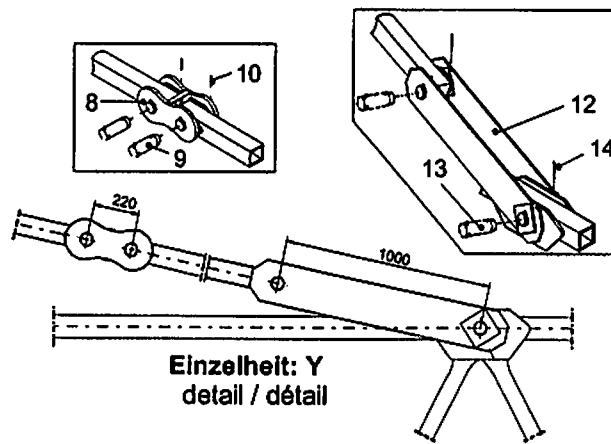
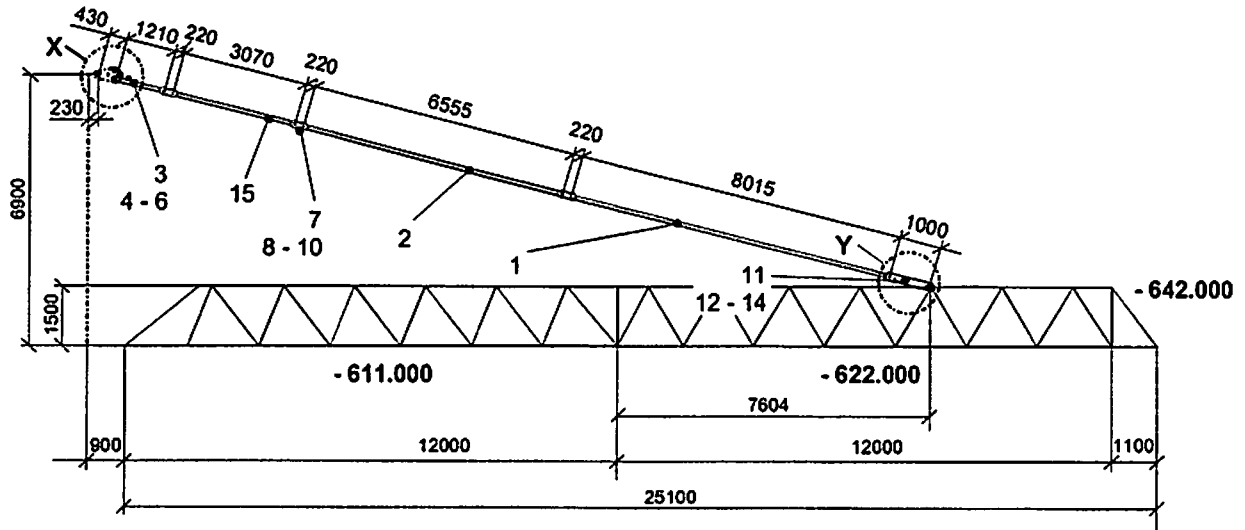
Auslegerzwischenstück 12m Intermediate jib section Élément intermédiaire de flèche	- 622.000	G 19
Auslegeraufhängung Jib suspension Suspension de flèche		G 21
Auslegerzwischenstück 5m Intermediate jib section Élément intermédiaire de flèche	- 623.000	G 22
Auslegerzwischenstück 10m Intermediate jib section Élément intermédiaire de flèche	- 631.000	G 23
Auslegerzwischenstück 5m Intermediate jib section Élément intermédiaire de flèche	- 632.000	G 24
Ausleger-Kopfstück 6,10m Jib head section Pointe de flèche	- 641.000	G 25
Drallfänger 5t Twist compensator Dispositif antigiratoire		G 28
Laufstege für Ausleger 40,00m Catwalks for jib Passerelles pour flèche	- 691.100	G 30
	nicht serienmäßig not standard pas standard	
Laufstege für Ausleger 45,00m Catwalks for jib Passerelles pour flèche	- 691.200	G 32
	nicht serienmäßig not standard pas standard	
Laufstege für Ausleger 50,00m Catwalks for jib Passerelles pour flèche	- 691.300	G 34
	nicht serienmäßig not standard pas standard	
Laufstege für Ausleger 55,00m Catwalks for jib Passerelles pour flèche	- 691.400	G 36
	nicht serienmäßig not standard pas standard	

Laufstege für Ausleger 60,00m	- 691.500	G 38
Catwalks for jib		
Passerelles pour flèche		
	nicht serienmäßig	
	not standard	
	pas standard	
Geländerseil für Ausleger	- 699.100	G 40
Handrail rope for jib		
Câble de garde-corps pour flèche		
	nicht serienmäßig	
	not standard	
	pas standard	
Fahrkorb	- 672.100	G 45
Maintenance cage		
Cabine d'ascenseur maintien en état		
	nicht serienmäßig	
	not standard	
	pas standard	
Laufkatze		G 47
Trolley		
Chariot de distribution		
Spannvorrichtung		G 50
Tensioning device		
Dispositif tendeur		
Lasthaken		G 52
Load hook		
Crochet de levage		
Katzfahrwerk KAW 160 MZ 002		G 70
Trolley travel gear		
Mécanisme de distribution		
Planetengetriebe i = 53,0		G 72
Planetary gear		
Réducteur à satellites		
Motor		G 74
Motor		
Moteur		
Federkraftbremse		G 75
Spring-loaded brake		
Frein à ressort		
Endschalter Katzfahrwerk oder Sensor Katze		G 77
Limit switch, trolley gear or trolley sensor		
Fin de course de distribution ou détecteur chariot		

Auslegerabspannung 25 m
Jib suspension /
Haubannage de flèche

Bestell-Nr. : 9575 801 01
Order No.
Commande N°

Zeichnungs-Nr. : C 043.001 - 812.100
Drawing No.
Dessin N°

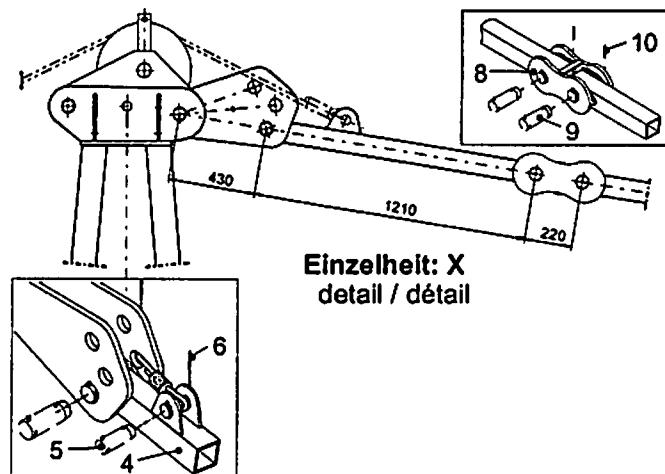
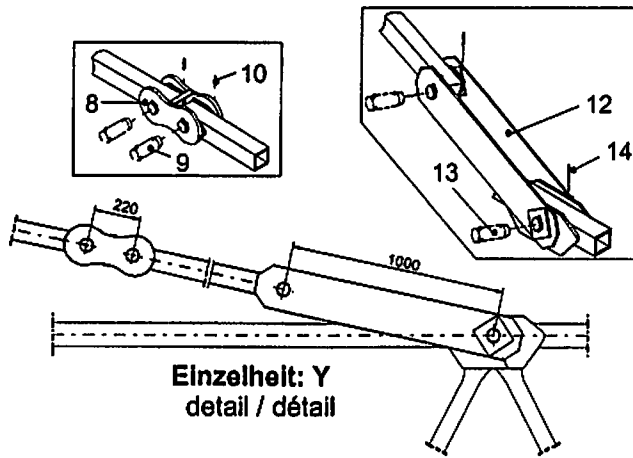
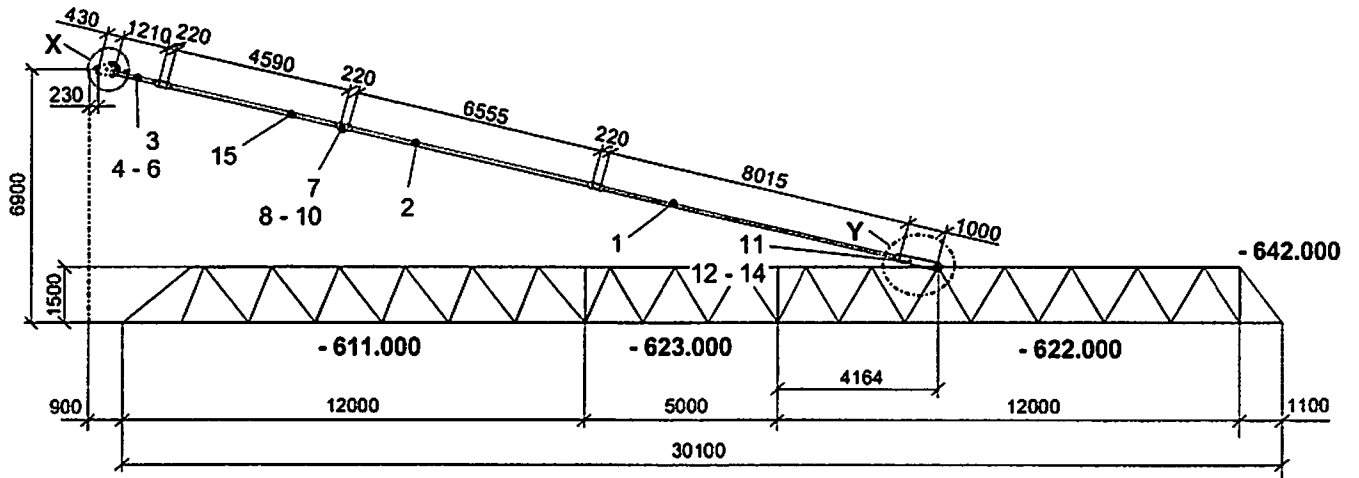


Teil-Nr. Part No. Pièce N°	Bestell-Nr. Order No. Commande N°	Teilbenennung Designation Désignation	Anz. Qty. Nbre.	Zeichnungs-Nr. Drawing No. Dessin N°
1	9526 801 01	Zugstange 8015 con-rod / tirant	1	C 026.001 - 812.111
2	9575 802 01	Zugstange 6555 con-rod / tirant	1	C 043.001 - 812.121
3	9558 802 01	Zugstange komplett 1210 mit Teil-Nr. 4 - 6 con-rod cpl., with parts no 4 - 6 tirant cpl., avec pièces no. 4 - 6	1	C 040.001 - 812.130
4	9558 803 01	Zugstange 1210 con-rod / tirant	1	C 040.001 - 812.131
5	9710 091 01	Bolzen Ø 45mm Form 200 pin / axe	1	BOL LN 17
6	4330 092 01	Splint 8x71 ISO 1234 cotter pin / goupille fendue	2	
7	9508 777 01	Verbindungsplasche - Zugstange kpl. mit Teil-Nr. 8 - 10 joint plate - con-rod cpl. with parts no. 8 - 10 / éclisse de raccord - tirant cpl. avec pièces no. 8 - 10	3	C 010.030 - 812.130
8	9508 786 01	Verbindungsplasche joint plate / éclisse de raccord	1	C 010.030 - 812.131
9	9710 178 01	Bolzen Ø 60mm Form 200 pin / axe	2	BOL LN 17
10	4330 105 01	Splint 10x90 ISO 1234 cotter pin / goupille fendue	4	
11	9539 809 01	Verbindungsplasche - Ausleger kpl. mit Teil-Nr. 12 - 14 joint plate - jib cpl., with parts no. 12 - 14 / éclisse de raccord - flèche cpl., avec pièces no. 12 - 14	1	C 034.001 - 812.130
12	9539 810 01	Verbindungsplasche joint plate / éclisse de raccord	1	C 034.001 - 812.131
13	9975 063 01	Bolzen Ø 60mm Form 200 pin / axe	2	BOL LN 17
14	4330 105 01	Splint 10x90 ISO 1234 cotter pin / goupille fendue	4	
15	9551 854 01	Zugstange 3070 con-rod / tirant	1	C 027.012 - 812.551

Auslegerabspannung 30 m
Jib suspension /
Haubanage de flèche

Bestell-Nr. : 9575 803 01
Order No.
Commande N°

Zeichnungs-Nr. : C 043.001 - 812.200
Drawing No.
Dessin N°

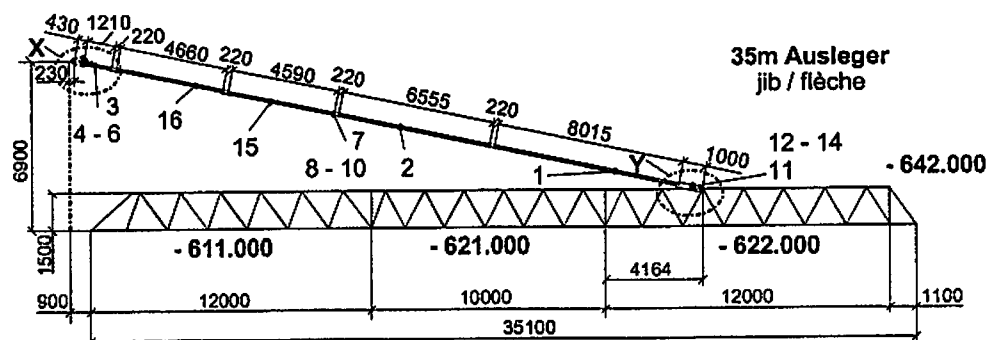
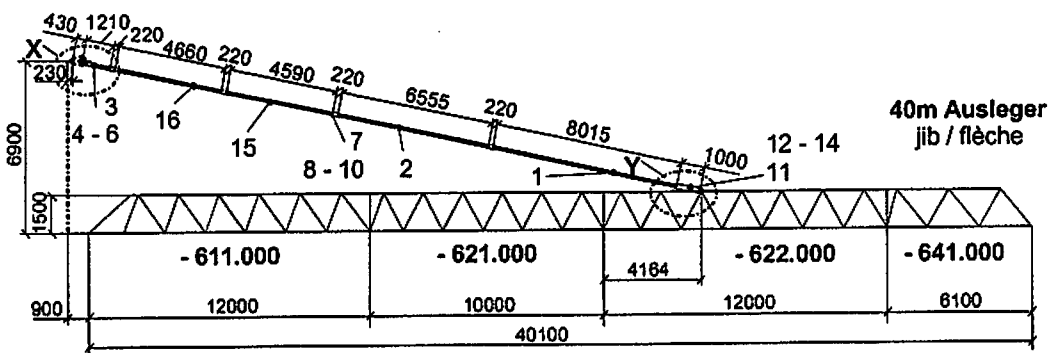
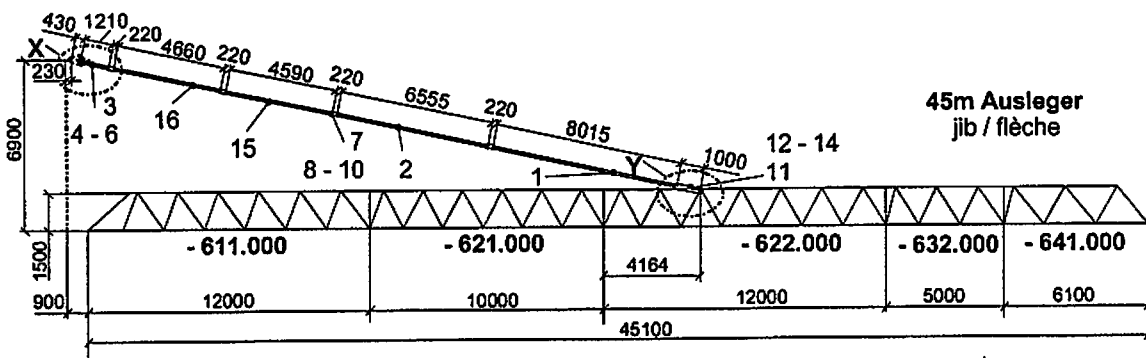
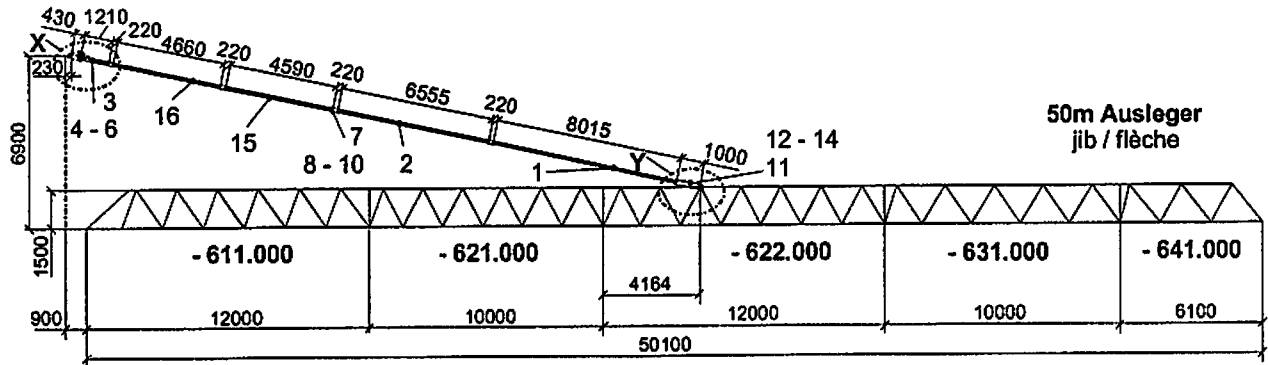


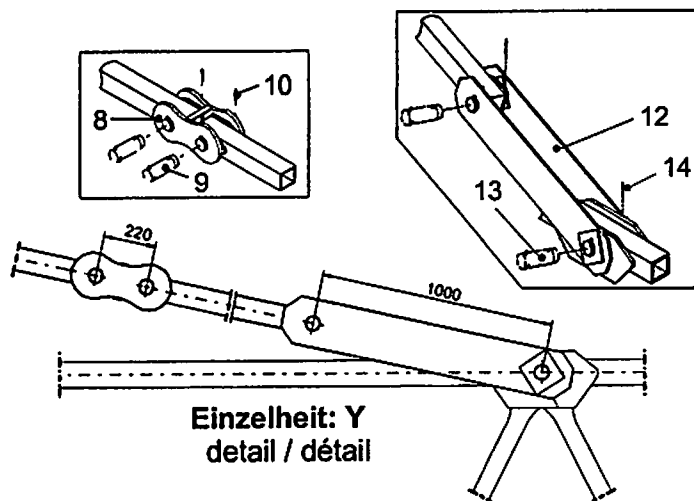
Teil-Nr. Part No. Pièce N°	Bestell-Nr. Order No. Commande N°	Teilbenennung Designation Désignation	Anz. Qty. Nbre.	Zeichnungs-Nr. Drawing No. Dessin N°
1	9526 801 01	Zugstange 8015 con-rod / tirant	1	C 026.001 - 812.111
2	9575 802 01	Zugstange 6555 con-rod / tirant	1	C 043.001 - 812.121
3	9558 802 01	Zugstange komplett 1210 mit Teil-Nr. 4 - 6 con-rod cpl., with parts no 4 - 6 tirant cpl., avec pièces no. 4 - 6	1	C 040.001 - 812.130
4	9558 803 01	Zugstange 1210 con-rod / tirant	1	C 040.001 - 812.131
5	9710 091 01	Bolzen Ø 45mm Form 200 pin / axe	1	BOL LN 17
6	4330 092 01	Splint 8x71 ISO 1234 cotter pin / goupille fendue	2	
7	9508 777 01	Verbindungsflasche - Zugstange kpl. mit Teil-Nr. 8 - 10 joint plate - con-rod cpl. with parts no. 8 - 10 / éclisse de raccord - tirant cpl. avec pièces no. 8 - 10	3	C 010.030 - 812.130
8	9508 786 01	Verbindungsflasche joint plate / éclisse de raccord	1	C 010.030 - 812.131
9	9710 178 01	Bolzen Ø 60mm Form 200 pin / axe	2	BOL LN 17
10	4330 105 01	Splint 10x90 ISO 1234 cotter pin / goupille fendue	4	
11	9539 809 01	Verbindungsflasche - Ausleger kpl. mit Teil-Nr. 12 - 14 joint plate - jib cpl., with parts no. 12 - 14 / éclisse de raccord - flèche cpl., avec pièces no. 12 - 14	1	C 034.001 - 812.130
12	9539 810 01	Verbindungsflasche joint plate / éclisse de raccord	1	C 034.001 - 812.131
13	9975 063 01	Bolzen Ø 60mm Form 200 pin / axe	2	BOL LN 17
14	4330 105 01	Splint 10x90 ISO 1234 cotter pin / goupille fendue	4	
15	9575 804 01	Zugstange 4590 con-rod / tirant	1	C 043.001 - 812.261

Auslegerabspannung 35 / 40 / 45 / 50 m
 Jib suspension / Haubanage de flèche

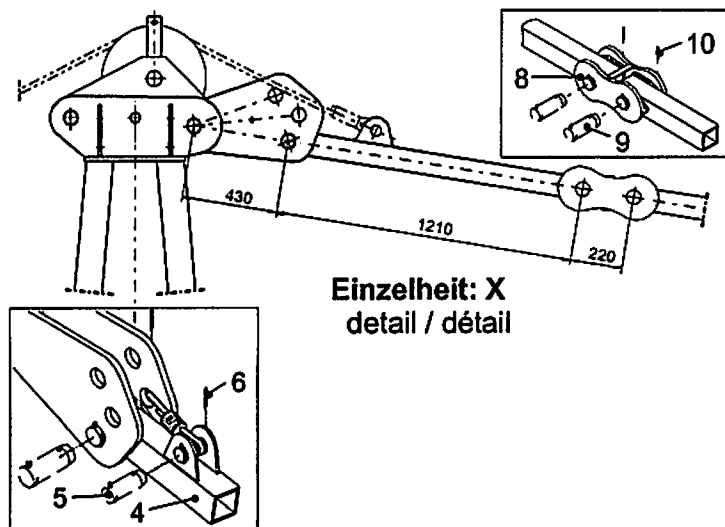
Bestell-Nr. : 9575 805 01
 Order No.
 Commande N°

Zeichnungs-Nr. : C 043.001 - 812.300
 Drawing No.
 Dessin N°





Einzelheit: Y
detail / détail



Einzelheit: X
detail / détail

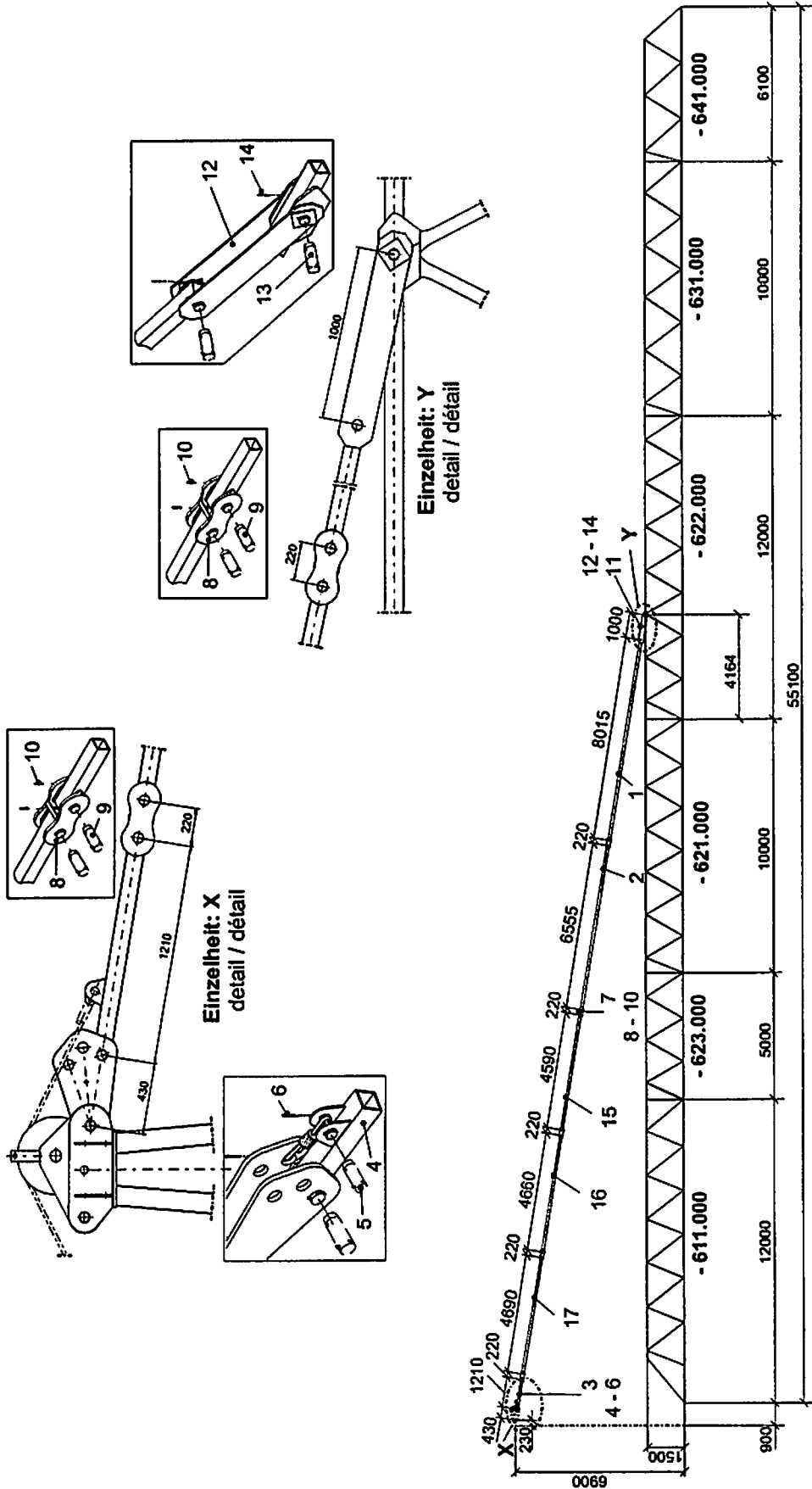
Teil-Nr. Part No. Pièce N°	Bestell-Nr. Order No. Commande N°	Teilbenennung Designation Désignation	Anz. Qty. Nbre.	Zeichnungs-Nr. Drawing No. Dessin N°
1	9526 801 01	Zugstange 8015 con-rod / tirant	1	C 026.001 - 812.111
2	9575 802 01	Zugstange 6555 con-rod / tirant	1	C 043.001 - 812.121
3	9558 802 01	Zugstange komplett 1210 mit Teil-Nr. 4 - 6 con-rod cpl., with parts no 4 - 6 tirant cpl., avec pièces no. 4 - 6	1	C 040.001 - 812.130
4	9558 803 01	Zugstange 1210 con-rod / tirant	1	C 040.001 - 812.131
5	9710 091 01	Bolzen Ø 45mm Form 200 pin / axe	1	BOL LN 17
6	4330 092 01	Splint 8x71 ISO 1234 cotter pin / goupille fendue	2	

Teil-Nr. Part No. Pièce N°	Bestell-Nr. Order No. Commande N°	Teilbenennung Designation Désignation	Anz. Qty. Nbre.	Zeichnungs-Nr. Drawing No. Dessin N°
7	9508 777 01	Verbindungsflasche - Zugstange kpl. mit Teil-Nr. 8 - 10 joint plate - con-rod cpl. with parts no. 8 - 10 / éclisse de raccord - tirant cpl. avec pièces no. 8 - 10	4	C 010.030 - 812.130
8	9508 786 01	Verbindungsflasche joint plate / éclisse de raccord	1	C 010.030 - 812.131
9	9710 178 01	Bolzen Ø 60mm Form 200 pin / axe	2	BOL LN 17
10	4330 105 01	Splint 10x90 ISO 1234 cotter pin / goupille fendue	4	
11	9539 809 01	Verbindungsflasche - Ausleger kpl. mit Teil-Nr. 12 - 14 joint plate - jib cpl., with parts no. 12 - 14 / éclisse de raccord - flèche cpl., avec pièces no. 12 - 14	1	C 034.001 - 812.130
12	9539 810 01	Verbindungsflasche joint plate / éclisse de raccord	1	C 034.001 - 812.131
13	9975 063 01	Bolzen Ø 60mm Form 200 pin / axe	2	BOL LN 17
14	4330 105 01	Splint 10x90 ISO 1234 cotter pin / goupille fendue	4	
15	9575 804 01	Zugstange 4590 con-rod / tirant	1	C 043.001 - 812.261
16	9575 806 01	Zugstange 4660 con-rod / tirant	1	C 043.001 - 812.371

Auslegerabspannung 55 m
 Jib suspension / Haubanage de flèche

Bestell-Nr. : 9575 808 01
 Order No.
 Commande N°

Zeichnungs-Nr. : C 043.001 - 812.400
 Drawing No.
 Dessin N°

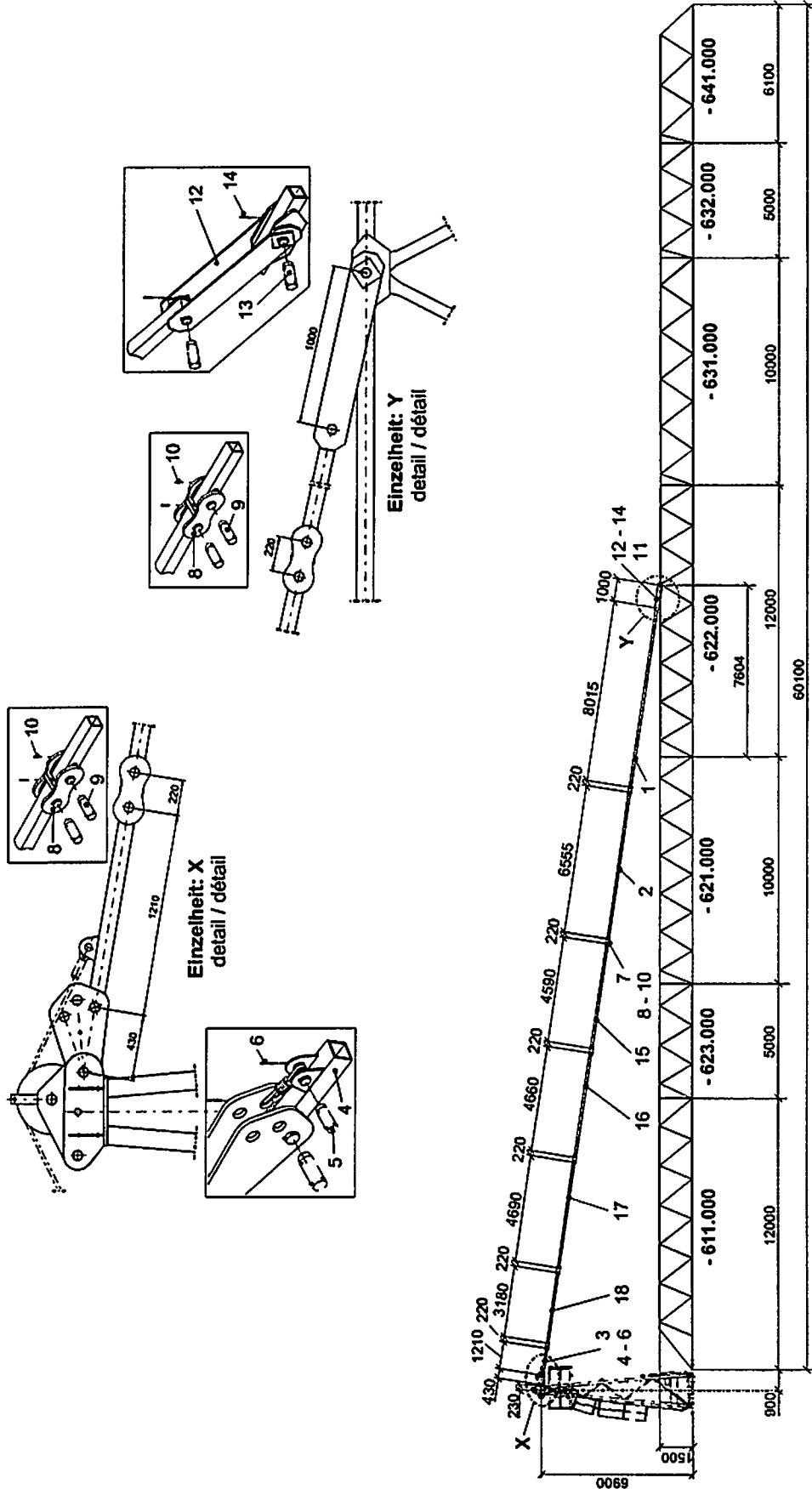


Teil-Nr. Part No. Pièce N°	Bestell-Nr. Order No. Commande N°	Teilbenennung Designation Désignation	Anz. Qty. Nbre.	Zeichnungs-Nr. Drawing No. Dessin N°
1	9526 801 01	Zugstange 8015 con-rod / tirant	1	C 026.001 - 812.111
2	9575 802 01	Zugstange 6555 con-rod / tirant	1	C 043.001 - 812.121
3	9558 802 01	Zugstange komplett 1210 mit Teil-Nr. 4 - 6 con-rod cpl., with parts no 4 - 6 tirant cpl., avec pièces no. 4 - 6	1	C 040.001 - 812.130
4	9558 803 01	Zugstange 1210 con-rod / tirant	1	C 040.001 - 812.131
5	9710 091 01	Bolzen Ø 45mm Form 200 pin / axe	1	BOL LN 17
6	4330 092 01	Splint 8x71 ISO 1234 cotter pin / goupille fendue	2	
7	9508 777 01	Verbindungsplasche - Zugstange kpl. mit Teil-Nr. 8 - 10 joint plate - con-rod cpl. with parts no. 8 - 10 / éclisse de raccord - tirant cpl. avec pièces no. 8 - 10	5	C 010.030 - 812.130
8	9508 786 01	Verbindungsplasche joint plate / éclisse de raccord	1	C 010.030 - 812.131
9	9710 178 01	Bolzen Ø 60mm Form 200 pin / axe	2	BOL LN 17
10	4330 105 01	Splint 10x90 ISO 1234 cotter pin / goupille fendue	4	
11	9539 809 01	Verbindungsplasche - Ausleger kpl. mit Teil-Nr. 12 - 14 joint plate - jib cpl., with parts no. 12 - 14 / éclisse de raccord - flèche cpl., avec pièces no. 12 - 14	1	C 034.001 - 812.130
12	9539 810 01	Verbindungsplasche joint plate / éclisse de raccord	1	C 034.001 - 812.131
13	9975 063 01	Bolzen Ø 60mm Form 200 pin / axe	2	BOL LN 17
14	4330 105 01	Splint 10x90 ISO 1234 cotter pin / goupille fendue	4	
15	9575 804 01	Zugstange 4590 con-rod / tirant	1	C 043.001 - 812.261
16	9575 806 01	Zugstange 4660 con-rod / tirant	1	C 043.001 - 812.371
17	9575 809 01	Zugstange 4690 con-rod / tirant	1	C 043.001 - 812.481

Auslegerabspannung 60 m
Jib suspension / Haubange de flèche

Bestell-Nr. : 9575 811 01
 Order No.
 Commande N°

Zeichnungs-Nr. : C 043.001 - 812.500
 Drawing No.
 Dessin N°



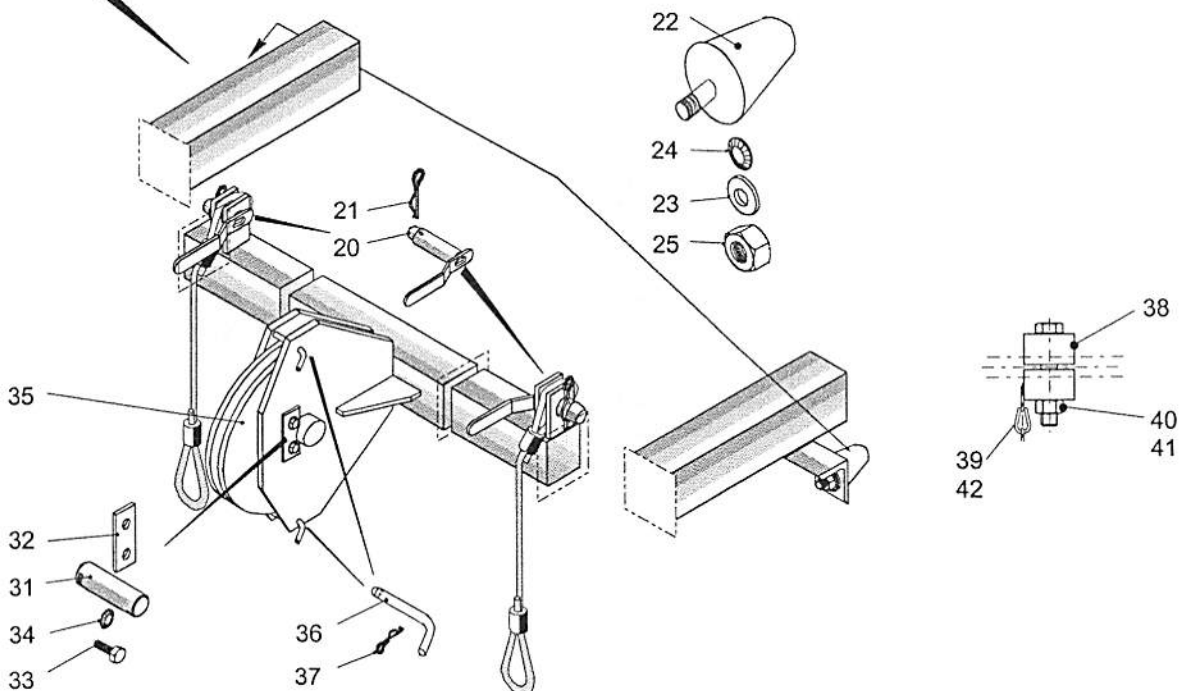
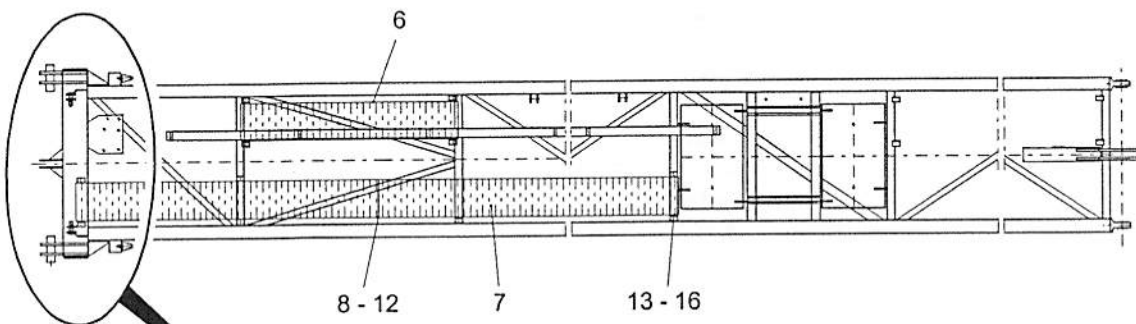
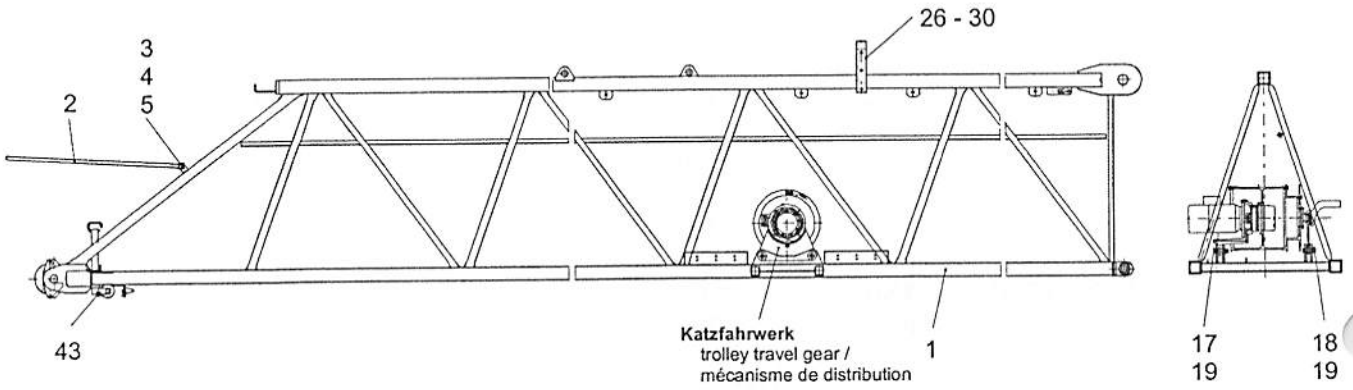
Teil-Nr. Part No. Pièce N°	Bestell-Nr. Order No. Commande N°	Teilbenennung Designation Désignation	Anz. Qty. Nbre.	Zeichnungs-Nr. Drawing No. Dessin N°
1	9526 801 01	Zugstange 8015 con-rod / tirant	1	C 026.001 - 812.111
2	9575 802 01	Zugstange 6555 con-rod / tirant	1	C 043.001 - 812.121
3	9558 802 01	Zugstange komplett 1210 mit Teil-Nr. 4 - 6 con-rod cpl., with parts no 4 - 6 tirant cpl., avec pièces no. 4 - 6	1	C 040.001 - 812.130
4	9558 803 01	Zugstange 1210 con-rod / tirant	1	C 040.001 - 812.131
5	9710 091 01	Bolzen Ø 45mm Form 200 pin / axe	1	BOL LN 17
6	4330 092 01	Splint 8x71 ISO 1234 cotter pin / goupille fendue	2	
7	9508 777 01	Verbindungsplasche - Zugstange kpl. mit Teil-Nr. 8 - 10 joint plate - con-rod cpl. with parts no. 8 - 10 / éclisse de raccord - tirant cpl. avec pièces no. 8 - 10	6	C 010.030 - 812.130
8	9508 786 01	Verbindungsplasche joint plate / éclisse de raccord	1	C 010.030 - 812.131
9	9710 178 01	Bolzen Ø 60mm Form 200 pin / axe	2	BOL LN 17
10	4330 105 01	Splint 10x90 ISO 1234 cotter pin / goupille fendue	4	
11	9539 809 01	Verbindungsplasche - Ausleger kpl. mit Teil-Nr. 12 - 14 joint plate - jib cpl., with parts no. 12 - 14 / éclisse de raccord - flèche cpl., avec pièces no. 12 - 14	1	C 034.001 - 812.130
12	9539 810 01	Verbindungsplasche joint plate / éclisse de raccord	1	C 034.001 - 812.131
13	9975 063 01	Bolzen Ø 60mm Form 200 pin / axe	2	BOL LN 17
14	4330 105 01	Splint 10x90 ISO 1234 cotter pin / goupille fendue	4	
15	9575 804 01	Zugstange 4590 con-rod / tirant	1	C 043.001 - 812.261
16	9575 806 01	Zugstange 4660 con-rod / tirant	1	C 043.001 - 812.371
17	9575 809 01	Zugstange 4690 con-rod / tirant	1	C 043.001 - 812.481
18	9571 810 01	Zugstange 3180 con-rod / tirant	1	C 041.001 - 812.261

Ausleger-Anlenkstück 12,00m

Jib pivoting section / Pied de flèche

Bestell-Nr. : 9397 521 01
Order No.
Commande N°

Zeichnungs-Nr. : C 043.011 - 611.000
Drawing No.
Dessin N°



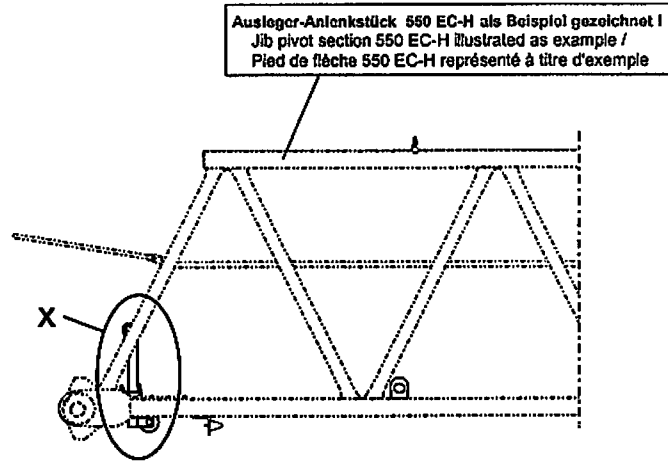
Teil-Nr. Part No. Pièce N°	Bestell-Nr. Order No. Commande N°	Teilbenennung Designation Désignation	Anz. Qty. Nbre.	Zeichnungs-Nr. Drawing No. Dessin N°
1	9397 522 01	Ausleger-Anlenkstück jib pivoting section / pied de flèche	1	C 043.011 – 611.111
2	9571 677 01	Rohr tube / tuyau	2	C 041.001 – 611.221
3	4065 127 01	Schraube M 12x25 ISO 4017-8.8 bolt / boulon	2	
4	4115 048 01	Mutter M 12 ISO 4032-10 nut / écrou	2	
5	4239 017 01	Sicherungsscheibe VS 12 lock washer / rondelle d'arrêt	2	
6	1452 100 01	Laufsteg 2,0x300x6000 LN 114 1,730m lg. catwalk / passerelle	1	
7	1452 100 01	Laufsteg 2,0x300x6000 LN 114 3,270m lg. catwalk / passerelle	2	
8	9544 677 01	Schraubverbindung mit Teil-Nr. 9 - 12 bolt connection with parts no. 9 – 12 / assemblage par boulons avec pièces no. 9 - 12	1	C 028.013 – 691.120
9	9562 024 01	Lasche butt strap / éclisse	2	C 152.010 – 611.143
10	4065 069 01	Schraube M 8x20 ISO 4017-8.8 bolt / boulon	8	
11	4115 080 01	Mutter M 8 ISO 4032-8 nut / écrou	8	
12	4200 012 01	Scheibe 8,4 DIN 125-St washer / rondelle	16	
13	9544 678 01	Befestigung mit Teil-Nr. 14 – 16 fastening, with parts no. 14 – 16 / fixation, avec pièces no. 14 – 16	11	C 028.013 – 691.130
14	4065 069 01	Schraube M 8x20 ISO 4017-8.8 bolt / boulon	1	
15	4115 080 01	Mutter M 8 ISO 4032-8 nut / écrou	1	
16	4200 012 01	Scheibe 8,4 DIN 125-St washer / rondelle	2	
17	9710 031 01	Bolzen Ø 30mm Form 200 pin / axe	2	BOL LN 17
18	9975 941 01	Bolzen Ø 30mm Form 200 pin / axe	2	BOL LN 17
19	4330 078 01	Splint 6,3x50 ISO 1234 cotter pin / goupille fendue	8	
20	9571 573 01	Bolzen Ø 30mm Form 560 pin / axe	2	C 041.001 – 541.132
21	4331 006 01	Federstecker Ø 5,6mm LN 262 spring clip / goupille à ressort	2	
22	7266 162 01	Anschlagpuffer stop buffer / butoir amortisseur	2	
23	4200 012 01	Scheibe 8,4 DIN 125-St washer / rondelle	2	
24	4239 108 01	Sicherungsscheibe VS 8 verzinkt lock washer / rondelle d'arrêt	2	
25	4115 080 01	Mutter M 8 ISO 4032-8 nut / écrou	2	

Teil-Nr. Part No. Pièce N°	Bestell-Nr. Order No. Commande N°	Teilbenennung Designation Désignation	Anz. Qty. Nbre.	Zeichnungs-Nr. Drawing No. Dessin N°
26	9510 648 01	Halterung mit Teil-Nr. 27 - 30 mounting with parts no. 27 - 30 / attache avec pièces no. 27 - 30	3	C 012.000 – 611.300
27	9510 649 01	Blech plate / tôle	2	C 012.000 – 611.311
28	4061 187 01	Schraube M 16x190 ISO 4014-8.8 bolt / boulon	3	
29	4115 050 01	Mutter M 16 ISO 4032-10 nut / écrou	3	
30	4217 003 01	Scheibe A 18 DIN 7989 washer / rondelle	6	
31	9993 147 01	Achse Ø 40mm Form 100 axle / essieu	1	ACH LN 46 - 3
32	9970 402 01	Achshalter axle support / support d'essieu	1	AHA LN 4 / 2
33	4065 095 01	Schraube M 10x16 ISO 4017-8.8 bolt / boulon	2	
34	4239 110 01	Sicherungsschelbe VS 10 verzinkt lock washer / rondelle d'arrêt	2	
*35	9910 182 01	Seilrolle komplett rope pulley cpl. / poulie de câble cpl.	1	Ser 05.21 AW 40 - 00
36	9585 507 01	Bolzen Ø 16mm Form 110 pin / axe	2	C 041.001 – 611.543
37	4331 010 01	Federstecker Ø 3mm LN 262 spring clip / goupille à ressort	2	
38	9062 869 01	Klemmstück clamp piece / pièce de serrage	2	C 001.006 – 611.711
39	7400 020 01	Knotenkette 2,5mm DIN 5686 0,50m lg. knotted link chain / chaîne à nouées	1	
40	4061 173 01	Schraube M 16x90 ISO 4014-8.8 bolt / boulon	2	
41	4115 050 01	Mutter M 16 ISO 4032-10 nut / écrou	2	
42	9150 446 01	Öse 5x17x21 eyelet / œillet	1	M 2670 – 418.131/106
*43	9315 739 01	Montagebügel assembly bracket / étrier de montage	1	C 053.001 - 611.400

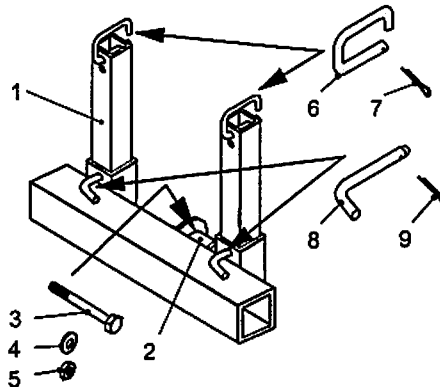
Montagebügel
 Assembly bracket / Étrier de montage

Bestell-Nr. : 9315 739 01
 Order No.
 Commande N°

Zeichnungs-Nr. : C 053.001 - 611.400
 Drawing No.
 Dessin N°



Einzelheit: X
 detail / détail

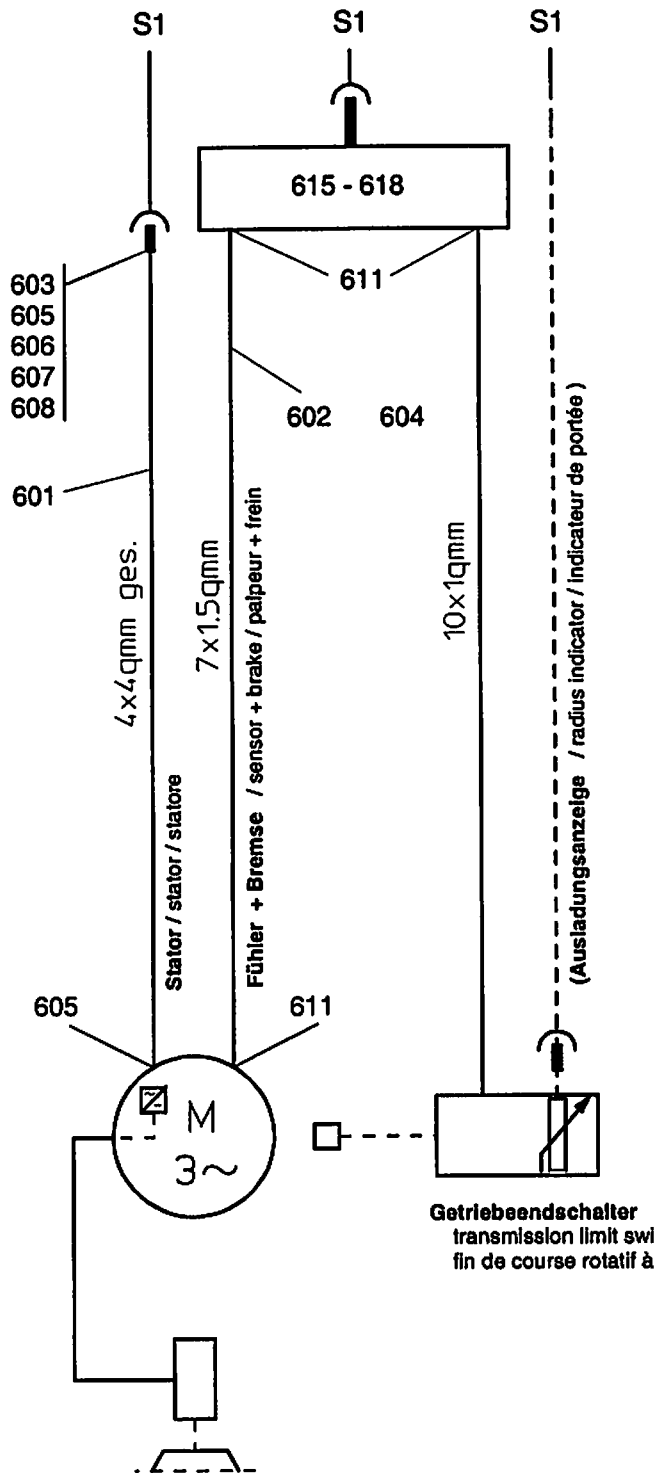


Teil-Nr. Part No. Pièce N°	Bestell-Nr. Order No. Commande N°	Teilbenennung Designation Désignation	Anz. Qty. Nbre.	Zeichnungs-Nr. Drawing No. Dessin N°
1	9315 740 01	Montagebügel assembly bracket / étrier de montage	1	C 053.001 – 611.411
2	9394 211 01	Rolle roller / rouleau	1	A 105.000 – 511.179
3	4062 442 01	Schraube M 24x200 ISO 4014-10.9 bolt / boulon	1	
4	4200 024 01	Scheibe 25 DIN 125-St washer / rondelle	2	
5	4115 087 01	Mutter M 24 ISO 4032-8 nut / écrou	2	
6	9315 741 01	Bügel bow / archet	2	C 053.001 – 611.416
7	4330 052 01	Splint 4x32 ISO 1234 cotter pin / goupille fendue	2	
8	9585 507 01	Bolzen Ø 16mm Form 110 pin / axe	2	C 041.001 – 611.543
9	4331 008 01	Federstecker Ø 4mm LN 262 spring clip / goupille à ressort	2	

Elektroinstallation Ausleger
Electric installation, jib /
Installation électrique, flèche

Bestell-Nr. : 9578 105 01
Order No.
Commande N°

Zeichnungs-Nr. : C 041.002 - 611.600
Drawing No.
Dessin N°



Teil-Nr. Part No. Pièce N°	Bestell-Nr. Order No. Commande N°	Teilbenennung Designation Désignation	Anz. Qty. Nbre.	Zeichnungs-Nr. Drawing No. Dessin N°
601	1001 8563	Leitung 4G4 cable / ligne	7,90m lg. 1	
602	6003 552 01	Flexleitung 7x1,5 flexible cable / ligne flexible	8,15 m lg. 1	
603	1003 2636	Sockelgehäuse HAN 10B / hoch base casing / carter de culot	1	
604	6003 057 01	Steuerleitung 10x1 control cable / ligne de commande	8,80 m lg. 1	
605	6024 136 01	Erdungskabelverschraubung M 25x1,5 Ms earth cable joint / raccord de câble de mise à la terre	2	
606	6056 606 01	Stifteinsatz HAN 3 HVE pin insert / fiche-insert	1	
607	1002 1234	Kontaktbuchse contact bush / douille à contact	3	
608	6025 153 01	Blindstopfen M 25x1,5 Polystyrol dummy plug / bouchon faux	1	
611	6024 402 01	Kabelverschraubung M 20x1,5 Ms cable joint / raccord de câble	3	
612	6024 009 01	Verschraubung C4 PG 9x7-9 DIN 46320-Ms fitting / raccord	2	
615	6022 338 01	Klemmkasten CA 270 terminal box / boîte de bornes	1	
616	6056 026 01	Anbau-Gehäuse HAN16B AGG-K16 add-housing / carter ajouté	1	
617	6370 052 01	Stecker-Einsatz HAN 16 E plug insert / fiche-insert	1	
618	6370 056 01	Kontaktstift 1,5 contact pin / fiche de contact	13	

Auslegerzwischenstück 10,00 m

Intermediate jib section /

Élément intermédiaire de flèche

Bestell-Nr. : 9575 856 01

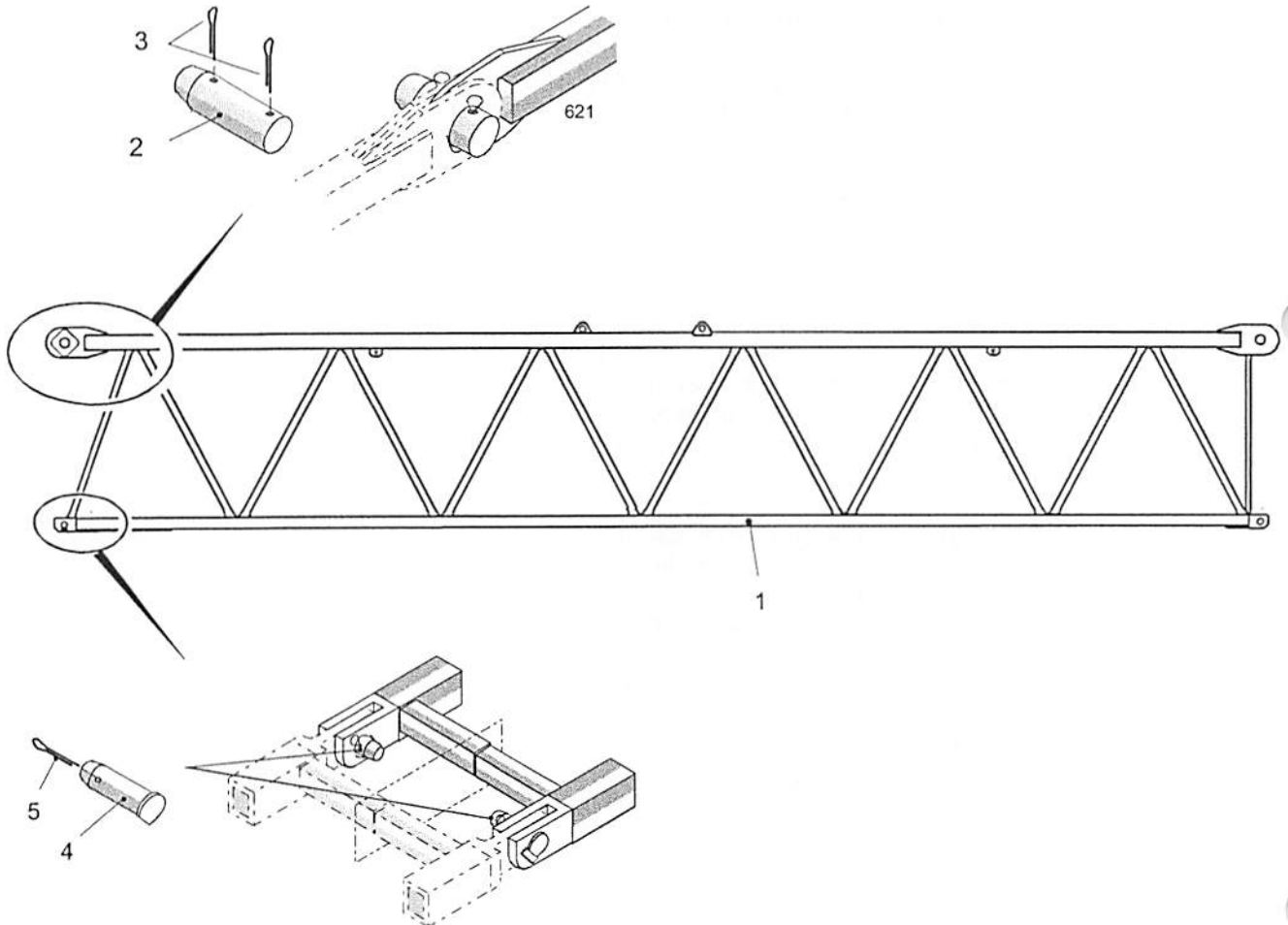
Order No.

Commande N°

Zeichnungs-Nr. : C 043.008 - 621.000

Drawing No.

Dessin N°



Teil-Nr. Part No. Pièce N°	Bestell-Nr. Order No. Commande N°	Teilbenennung Designation Désignation	Anz. Qty. Nbre.	Zeichnungs-Nr. Drawing No. Dessin N°
1	9575 857 01	Auslegerzwischenstück intermediate jib section / élément intermédiaire de flèche	1	C 043.008 - 621.111
2	9710 245 01	Bolzen Ø 80mm Form 200 pin / axe	1	BOL LN 17
3	4330 110 01	Splint 13x112 ISO 1234-St cotter pin / goupille fendue	2	
4	9571 631 01	Bolzen Ø 50mm Form 500 pin / axe	2	C 041.001 - 632.122
5	4330 103 01	Splint 10x80 ISO 1234-St cotter pin / goupille fendue	2	

Auslegerzwischenstück 12,00 m

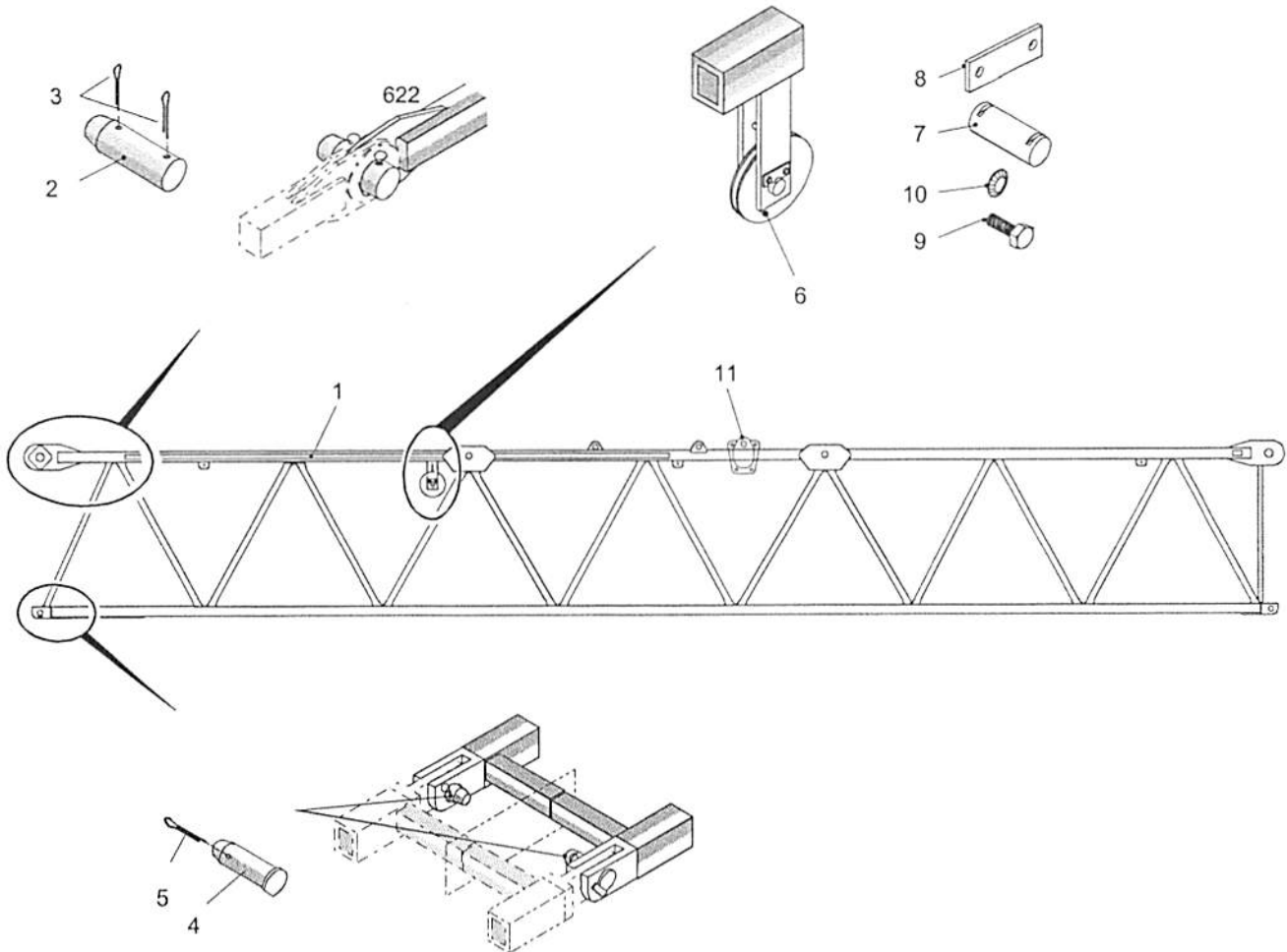
Intermediate jib section /
Élément intermédiaire de flèche

Bestell-Nr. : 9580 352 01

Order No.
Commande N°

Zeichnungs-Nr. : C 043.020 - 622.000

Drawing No.
Dessin N°



Teil-Nr. Part No. Pièce N°	Bestell-Nr. Order No. Commande N°	Teilbenennung Designation Désignation	Anz. Qty. Nbre.	Zeichnungs-Nr. Drawing No. Dessin N°
1	9580 353 01	Auslegerzwischenstück intermediate jib section / élément intermédiaire de flèche	1	C 043.020 - 622.111
2	9710 245 01	Bolzen Ø 80mm Form 200 pin / axe	1	BOL LN 17
3	4330 110 01	Splint 13x112 ISO 1234-St cotter pin / goupille fendue	2	
4	9571 631 01	Bolzen Ø 50mm Form 500 pin / axe	2	C 041.001 - 632.122
5	4330 103 01	Splint 10x80 ISO 1234-St cotter pin / goupille fendue	2	
*6	9910 182 01	Seilrolle komplett rope pulley cpl. / poulie de câble cpl.	1	Ser 05.21 AW 40 - 00

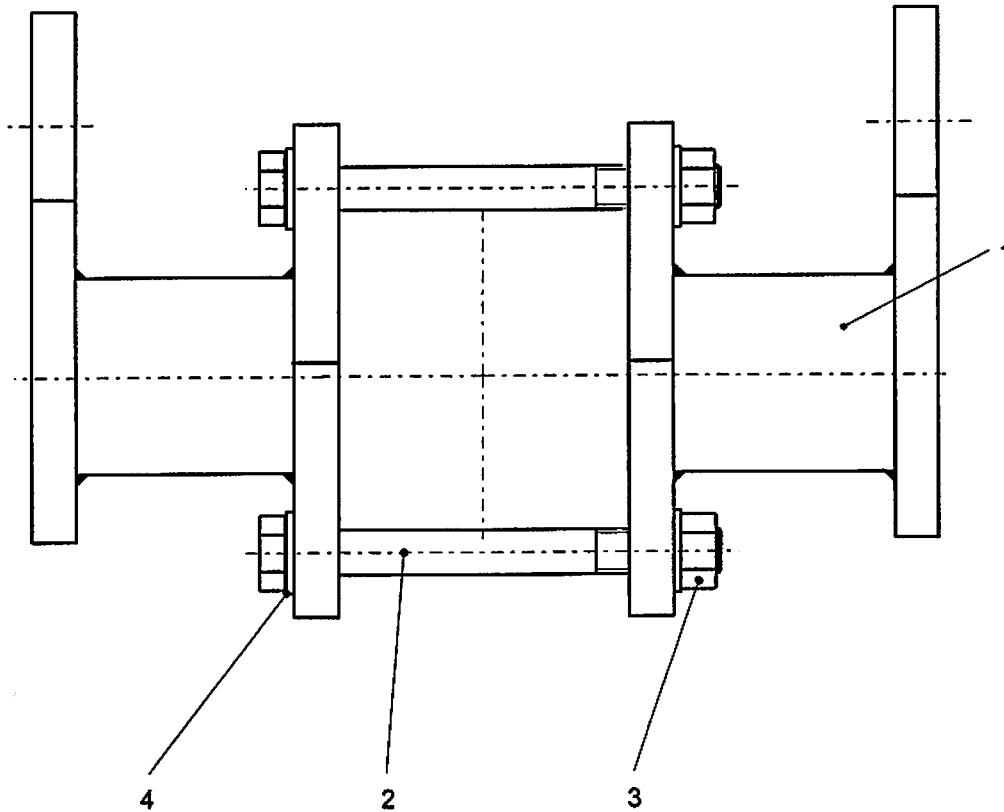
Teil-Nr. Part-No. Pièce N°	Bestell-Nr. Order No. Commande N°	Teilbenennung Designation Désignation	Anz. Qty. Nbre.	Zeichnungs-Nr. Drawing No. Dessin N°
7	9970 523 01	Achse Ø 40mm Form 200 axle / essieu	1	ACH LN 46-3
8	9970 402 01	Achshalter axle support / support d'essieu	2	AHA LN 4 / 2
9	4065 095 01	Schraube M 10x16 ISO 4017-8.8 bolt / boulon	4	
10	4239 110 01	Sicherungsscheibe VS 10 verzinkt lock washer / rondelle d'arrêt	4	
*11	9558 915 01	Auslegeraufhängung jib suspension / suspension de flèche	2	C 040.001 - 622.410

Auslegeraufhängung

Jib suspension /
Suspension de flèche

Bestell-Nr. : 9558 915 01
Order No.
Commande N°

Zeichnungs-Nr. : C 040.001 - 622.410
Drawing No.
Dessin N°



Teil-Nr. Part No. Pièce N°	Bestell-Nr. Order No. Commande N°	Teilbenennung Designation Désignation	Anz. Qty. Nbre.	Zeichnungs-Nr. Drawing No. Dessin N°
1	9558 916 01	Aufhängung suspension / suspension	2	C040.001 - 622.411
2	4061 287 01	Schraube M 24x210 ISO 4014-8.8 bolt / boulon	4	
3	4115 054 01	Mutter M 24 ISO 4032-10 nut / écrou	4	<ul style="list-style-type: none"> • nach Liebherr-Norm LN 30/17 • according to Liebherr standard LN 30/17 • suivant la norme Liebherr LN 30/17
4	4215 004 01	Scheibe 25 DIN 6916 washer / rondelle	8	

Auslegerzwischenstück 5,00 m

Intermediate jib section /
Élément intermédiaire de flèche

Bestell-Nr. : 9575 860 01

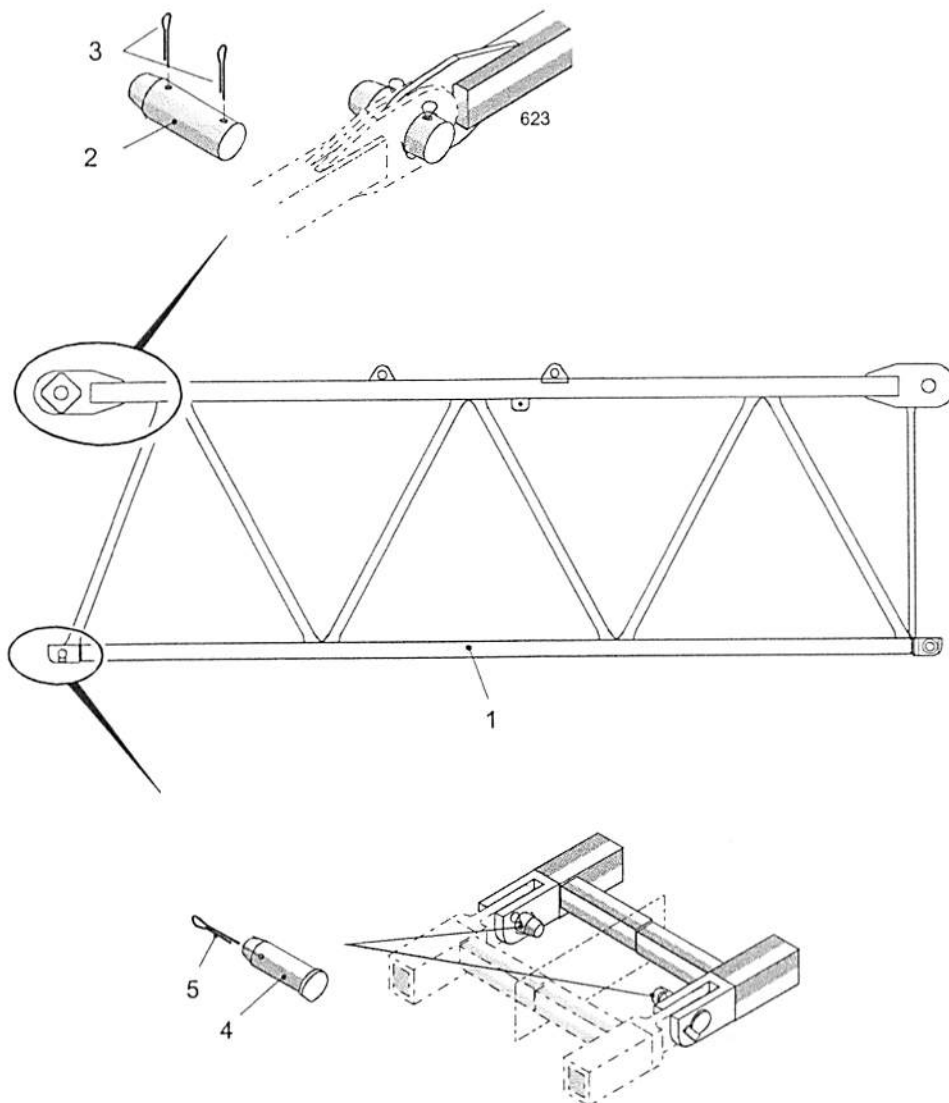
Order No.

Commande N°

Zeichnungs-Nr. : C 043.008 - 623.000

Drawing No.

Dessin N°



Teil-Nr. Part No. Pièce N°	Bestell-Nr. Order No. Commande N°	Teilbenennung Designation Désignation	Anz. Qty. Nbre.	Zeichnungs-Nr. Drawing No. Dessin N°
1	9575 861 01	Auslegerzwischenstück intermediate jib section / élément intermédiaire de flèche	1	C 043.008 - 623.111
2	9710 245 01	Bolzen Ø 80mm Form 200 pin / axe	1	BOL LN 17
3	4330 110 01	Splint 13x112 ISO 1234-St cotter pin / goupille fendue	2	
4	9571 631 01	Bolzen Ø 50mm Form 500 pin / axe	2	C 041.001 - 632.122
5	4330 103 01	Splint 10x80 ISO 1234-St cotter pin / goupille fendue	2	

Auslegerzwischenstück 10,00 m

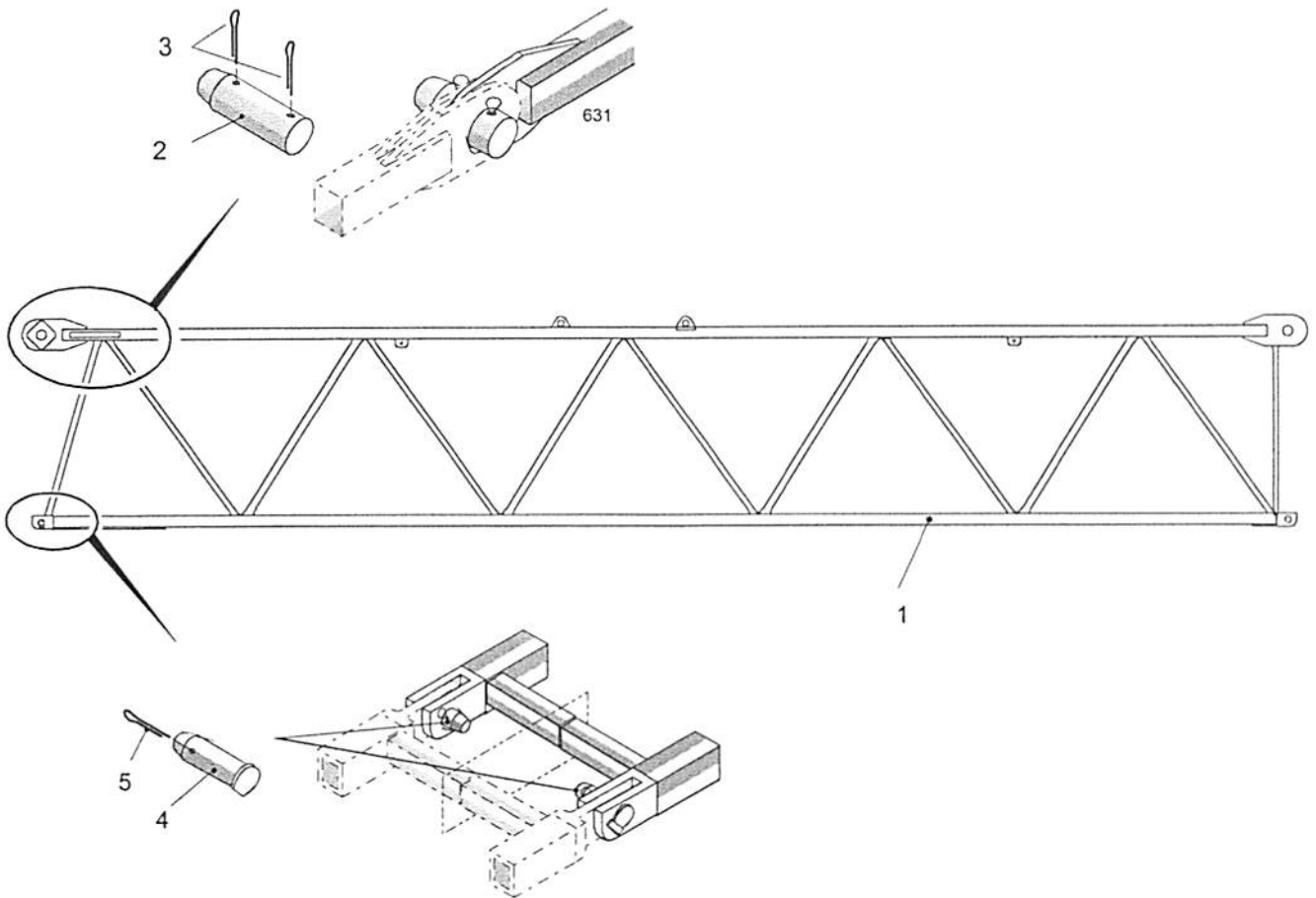
Intermediate jib section /
Élément intermédiaire de flèche

Bestell-Nr. : 9575 620 01

Order No.
Commande N°

Zeichnungs-Nr. : C 043.001 - 631.000

Drawing No.
Dessin N°



Teil-Nr. Part No. Pièce N°	Bestell-Nr. Order No. Commande N°	Teilbenennung Designation Désignation	Anz. Qty. Nbre.	Zeichnungs-Nr. Drawing No. Dessin N°
1	9575 621 01	Auslegerzwischenstück intermediate jib section / élément intermédiaire de flèche	1	C 043.001 - 631.111
2	9710 242 01	Bolzen Ø 80mm Form 200 pin / axe	1	BOL LN 17
3	4330 110 01	Splint 13x112 ISO 1234-St cotter pin / goupille fendue	2	
4	9571 631 01	Bolzen Ø 50mm Form 500 pin / axe	2	C 041.001 - 632.122
5	4330 103 01	Splint 10x80 ISO 1234-St cotter pin / goupille fendue	2	

Auslegerzwischenstück 5,00 m

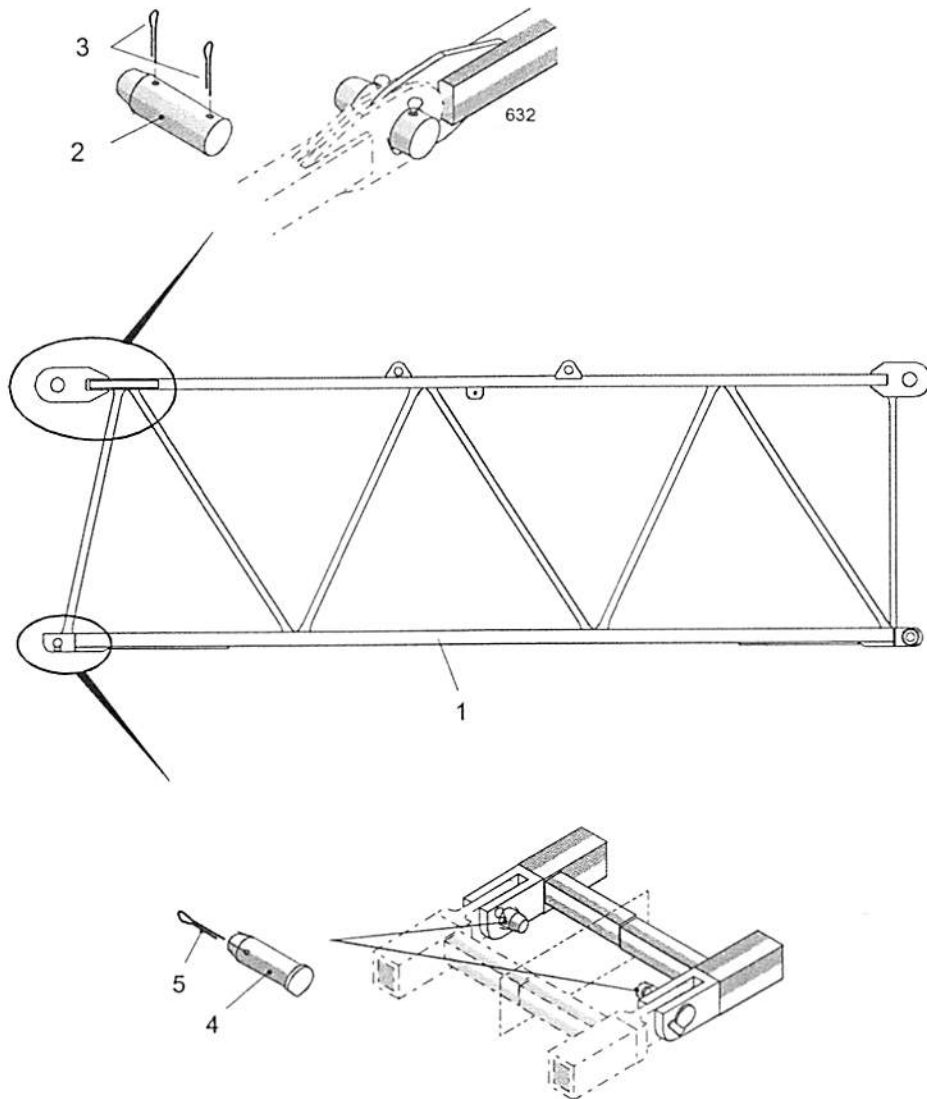
Intermediate jib section /
Élément intermédiaire de flèche

Bestell-Nr. : 9580 354 01

Order No.
Commande N°

Zeichnungs-Nr. : C 043.020 - 632.000

Drawing No.
Dessin N°



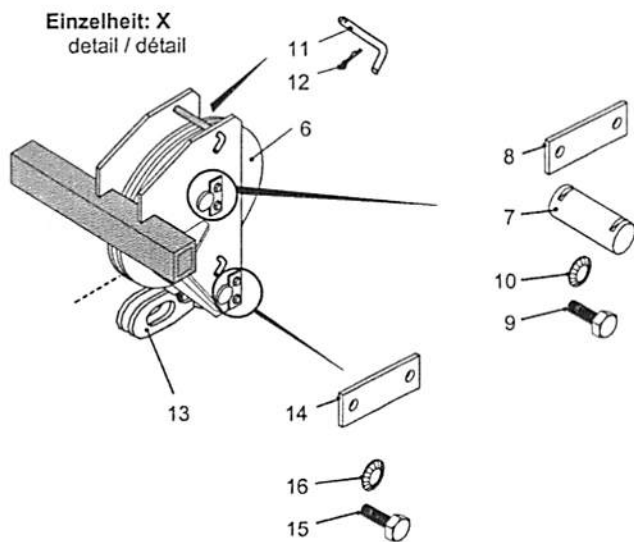
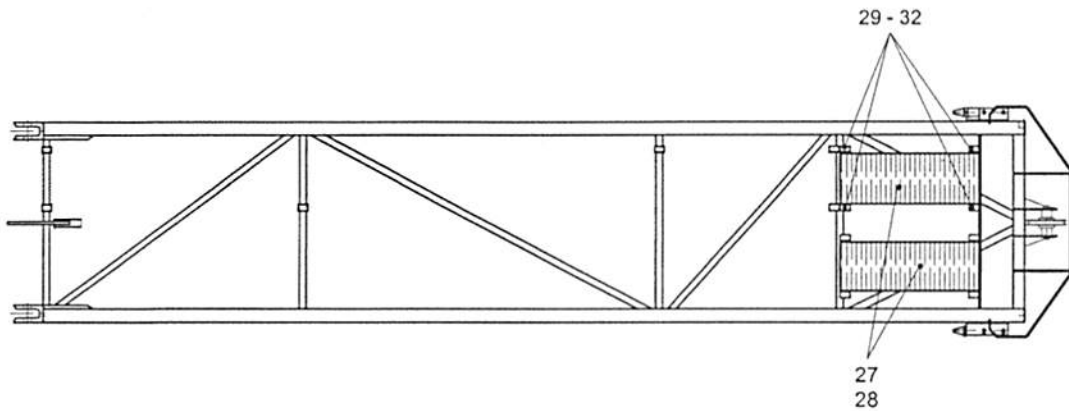
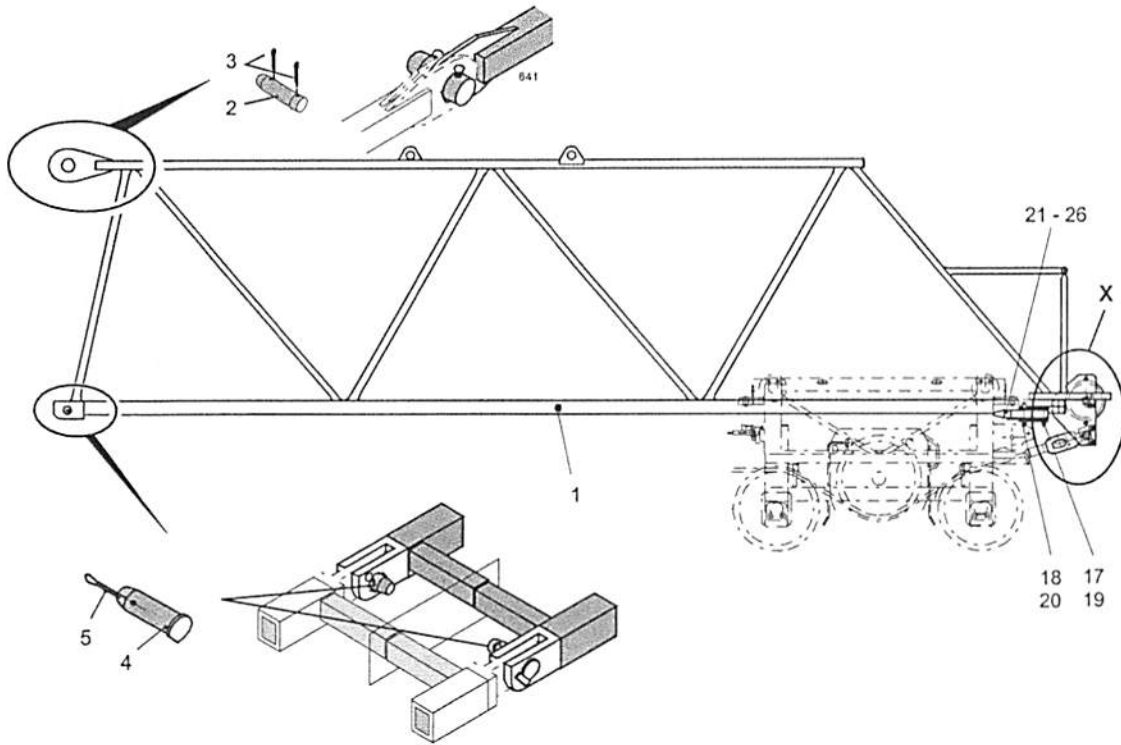
Teil-Nr. Part No. Pièce N°	Bestell-Nr. Order No. Commande N°	Teilbenennung Designation Désignation	Anz. Qty. Nbre.	Zeichnungs-Nr. Drawing No. Dessin N°
1	9580 355 01	Auslegerzwischenstück intermediate jib section / élément intermédiaire de flèche	1	C 043.020 - 632.111
2	9710 242 01	Bolzen Ø 80mm Form 200 pin / axe	1	BOL LN 17
3	4330 110 01	Splint 13x112 ISO 1234-St cotter pin / goupille fendue	2	
4	9571 631 01	Bolzen Ø 50mm Form 500 pin / axe	2	C 041.001 - 632.122
5	4330 103 01	Splint 10x80 ISO 1234-St cotter pin / goupille fendue	2	

Auslegerkopfstück 6,10m

Jib head section / Pointe de flèche

Bestell-Nr. : 9580 356 01
Order No.
Commande N°

Zeichnungs-Nr. : C 043.020 - 641.000
Drawing No.
Dessin N°



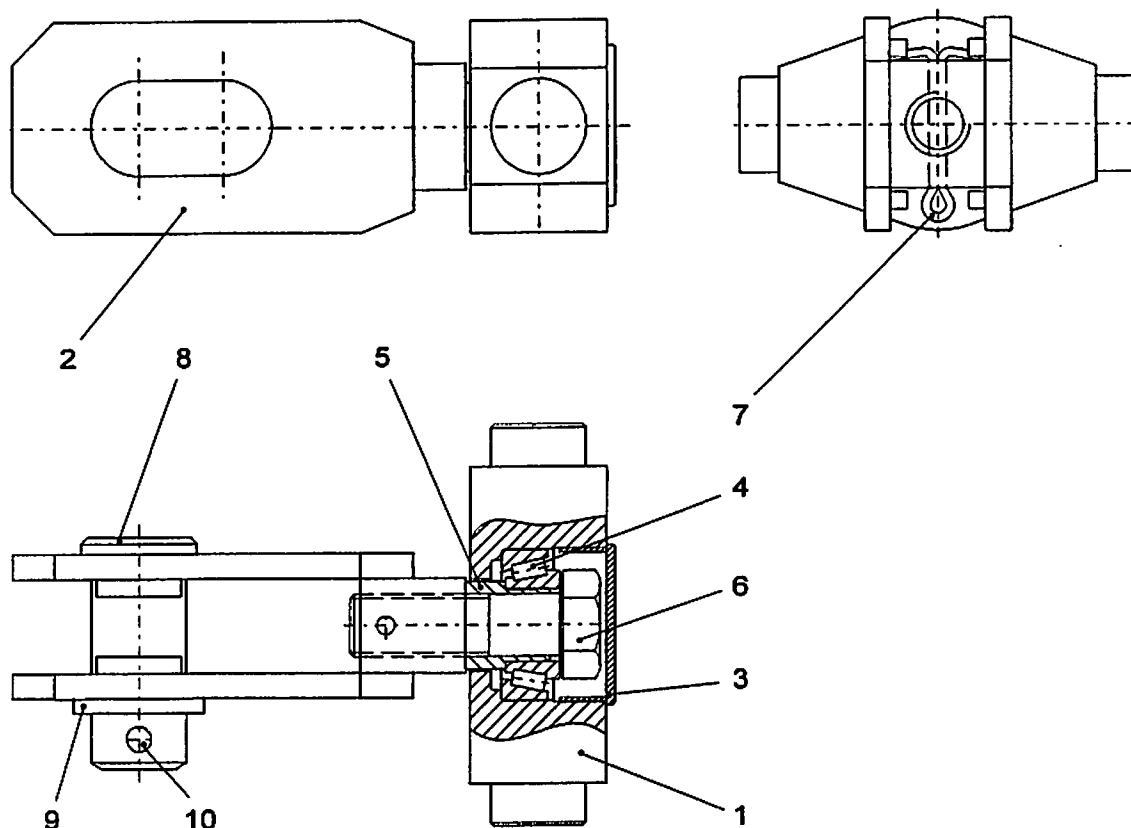
Teil-Nr. Part-No. Pièce N°	Bestell-Nr. Order No. Commande N°	Teilbenennung Designation Désignation	Anz. Qty. Nbre.	Zeichnungs-Nr. Drawing No. Dessin N°
1	9580 357 01	Auslegerkopfstück jib head section / pointe de flèche	1	C 043.020 - 641.111
2	9710 242 01	Bolzen Ø 80mm Form 200 pin / axe	1	BOL LN 17
3	4330 110 01	Splint 13x112 ISO 1234 cotter pin / goupille fendue	2	
4	9571 631 01	Bolzen Ø 50mm Form 500 pin / axe	2	C 041.001 - 632.122
5	4330 103 01	Splint 10x80 ISO 1234 cotter pin / goupille fendue	2	
*6	9910 182 01	Seilrolle komplett rope pulley cpl. / poulie de câble cpl.	1	Ser 05.21 AW 40 - 00
7	9970 524 01	Achse Ø 40mm Form 200 axle / essieu	1	ACH LN 46
8	9970 402 01	Achshalter axle support / support d'essieu	2	AHA LN 4 / 2
9	4065 095 01	Schraube M 10x16 ISO 4017-8.8 bolt / boulon	4	
10	4239 110 01	Sicherungsscheibe VS 10 verzinkt lock washer / rondelle d'arrêt	4	
11	9843 668 01	Bolzen Ø 20mm Form 660 pin / axe	2	Lah 050 ER 041 - 921
12	4331 002 01	Federstecker Ø 5mm LN 262 spring clip / goupille à ressort	2	
*13	9742 637 01	Drallfänger 5 t twist compensator / dispositif antigiratoire	1	Drf 050.309 - 000
14	9970 403 01	Achshalter axle support / support d'essieu	2	AHA LN 4 / 3
15	4065 125 01	Schraube M 12x20 ISO 4017-8.8 bolt / boulon	4	
16	4239 112 01	Sicherungsscheibe VS 12 verzinkt lock washer / rondelle d'arrêt	4	
17	9977 046 01	Bolzen Ø 20mm Form 500 pin / axe	2	BOL LN 19
18	9534 971 01	Bolzen Ø 20mm pin / axe	2	C 029.001 - 965.112
19	4330 063 01	Splint 5x32 ISO 1234 cotter pin / goupille fendue	2	
20	4331 001 01	Federstecker Ø 5mm LN 262 spring clip / goupille à ressort	2	
21	9571 109 01	Pufferlagerung mit Teil-Nr. 22 - 26 buffer mounting, with parts no. 22 - 26 / fixation de butée, avec pièces no. 22 - 26	2	C 041.001 - 641.150
22	9571 708 01	Vierkantrohr rectangular tube / tube rectangulaire	1	C 041.001 - 641.151
23	7266 162 01	Anschlagpuffer stop buffer / butoir amortisseur	1	
24	4200 012 01	Scheibe 8,4 DIN 125-St washer / rondelle	1	
25	4239 108 01	Sicherungsscheibe VS 8 verzinkt lock washer / rondelle d'arrêt	1	
26	4115 080 01	Mutter M 8 ISO 4032-8 nut / écrou	1	

Teil-Nr. Part-No. Pièce N°	Bestell-Nr. Order No. Commande N°	Teilbenennung Designation Désignation	Anz. Qty. Nbre.	Zeichnungs-Nr. Drawing No. Dessin N°
27	9571 113 01	Laufsteg komplett mit Teil-Nr. 28 - 29 catwalk cpl., with parts no. 28 - 29 / passerelle cpl., avec pièces no. 28 - 29	2	C 041.001 - 641.190
28	1452 100 01	Laufsteg LN 114 2,0x300x6000 0,84m lg. catwalk / passerelle	1	
29	9544 678 01	Befestigung mit Teil-Nr. 30 - 32 fastening, with parts no. 30 - 32 / fixation, avec pièces no. 30 - 32	4	C 028.013 - 691.130
30	4065 069 01	Schraube M 8x20 ISO 4017-8.8 bolt / boulon	1	
31	4115 080 01	Mutter M 8 ISO 4032-8 nut / écrou	1	
32	4200 012 01	Scheibe 8,4 DIN 125-St washer / rondelle	2	

Drallfänger 5 t
Twist compensator /
Dispositif antigiratoire

Bestell-Nr. : 9742 637 01
Order No:
Commande N°

Zeichnungs-Nr. : Drf 050.309 - 000
Drawing No.
Dessin N°



Teil-Nr. Part No. Pièce N°	Bestell-Nr. Order No. Commande N°	Teilbenennung Designation Désignation	Anz. Qty. Nbre.	Zeichnungs-Nr. Drawing No. Dessin N°
1	9742 638 01	Traverse cross-member / entretoise	1	Drf 050.309 - 110
2	9742 639 01	Gabelstück fork shaped piece / embout à chape	1	Drf 050.309 - 121
3	7790 271 01	Verschlußstopfen EP 620/GL76 vent plug / bouchon de fermeture	1	
4	7462 444 01	Lager Nr. 33207 DIN 720 bearing / palier	1	
5	9742 632 01	Distanzrohr distance tube / douille d'écartement	1	Drf 060.202 - 125
6	4062 116 01	Schraube M 30x100 ISO 4014-10.9 bolt / boulon	1	

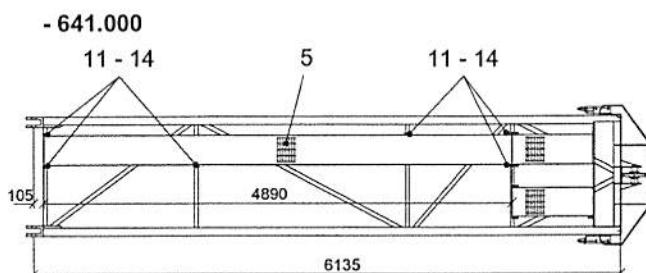
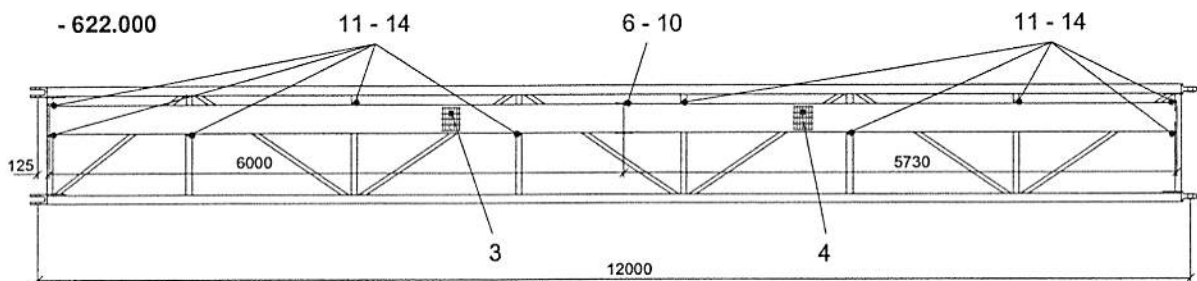
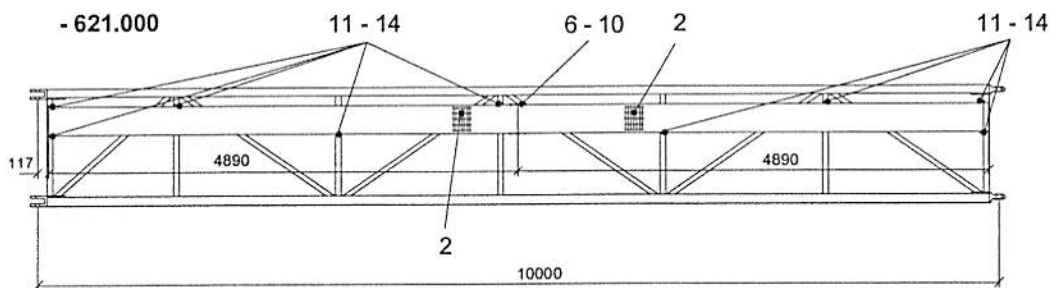
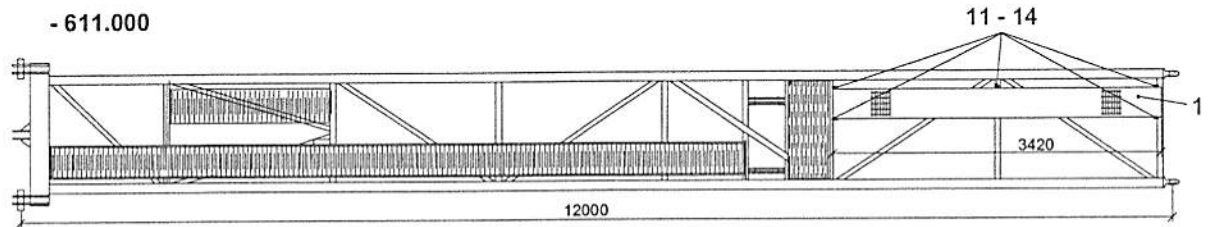
Teil-Nr. Part-No. Pièce N°	Bestell-Nr. Order No. Commande N°	Teilbenennung Designation Désignation	Anz. Qty. Nbre.	Zeichnungs-Nr. Drawing No. Dessin N°.
7	4330 094 01	Splint 8x80 ISO 1234 cotter pin / goupille fendue	1	
8	9742 641 01	Bolzen Ø 45mm Form 500 pin / axe	1	Drf 050.309 - 142
9	4211 032 01	Scheibe 45 DIN 1440-St washer / rondelle	1	
10	4331 133 01	Klappstecker 12x55 hinged pin / goupille à charnière	1	

Laufstege für Ausleger 40,00m
Catwalks for jib /
Passerelles pour flèche

nicht serienmäßig
not standard /
pas standard

Bestell-Nr. : 9575 651 01
Order No.
Commande N°

Zeichnungs-Nr. : C 043.001 - 691.100
Drawing No.
Dessin N°



Teil-Nr. Part No. Pièce N°	Bestell-Nr. Order No. Commande N°	Teilbenennung Designation Désignation	Anz. Qty. Nbre.	Zeichnungs-Nr. Drawing No. Dessin N°
1	1452 100 01	Laufsteg LN 114 2,0x300x6000 3,42m lg.	1	
2	1452 100 01	catwalk / passerelle Laufsteg 2,0x300x6000 4,89m lg.	2	
3	1452 100 01	catwalk / passerelle Laufsteg LN 114 2,0x300x6000	1	
4	1452 100 01	catwalk / passerelle Laufsteg LN 114 2,0x300x6000 5,730m lg.	1	
5	1452 100 01	catwalk / passerelle Laufsteg LN 114 2,0x300x6000 4,890m lg.	1	
6	9544 677 01	catwalk / passerelle Schraubverbindung mit Teil-Nr. 7 - 10 bolt connection with parts no. 7 - 10 / assemblage par boulons avec pièces no. 7 - 10	2	C 028.013 - 691.120
7	9562 024 01	Lasche butt strap / éclisse	2	C 152.010 - 611.143
8	4065 069 01	Schraube M 8x20 ISO 4017-8.8 bolt / boulon	8	
9	4115 080 01	Mutter M 8 ISO 4032-8 nut / écrou	8	
10	4200 012 01	Scheibe 8,4 DIN 125-St washer / rondelle	16	
11	9544 678 01	Befestigung mit Teil-Nr. 12 - 14 fastening, with parts no. 12 - 14 / fixation, avec pièces no. 12 - 14	30	C 028.013 - 691.130
12	4065 069 01	Schraube M 8x20 ISO 4017-8.8 bolt / boulon	1	
13	4115 080 01	Mutter M 8 ISO 4032-8 nut / écrou	1	
14	4200 012 01	Scheibe 8,4 DIN 125-St washer / rondelle	2	

Laufstege für Ausleger 45,00m

Catwalks for jib /
Passerelles pour flèche

nicht serienmäßig

not standard /
pas standard

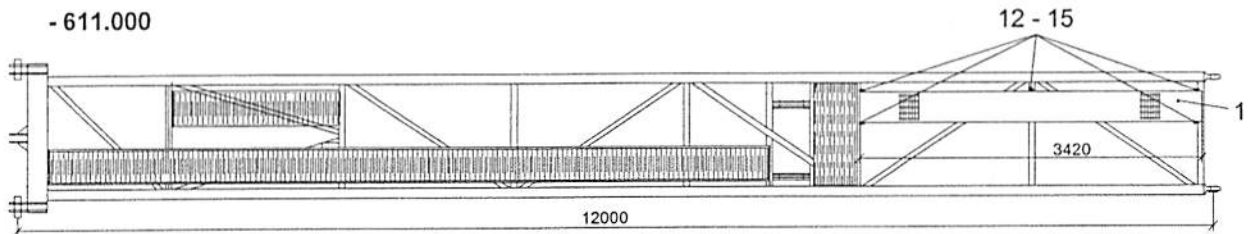
Bestell-Nr. : 9575 652 01

Order No.
Commande N°

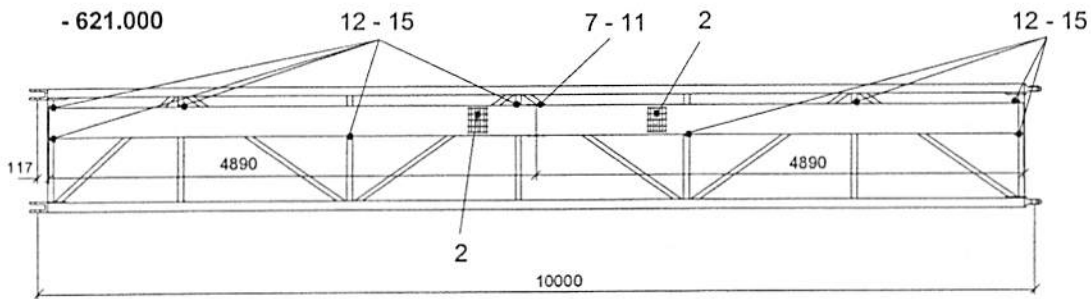
Zeichnungs-Nr. : C 043.001 - 691.200

Drawing No.
Dessin N°

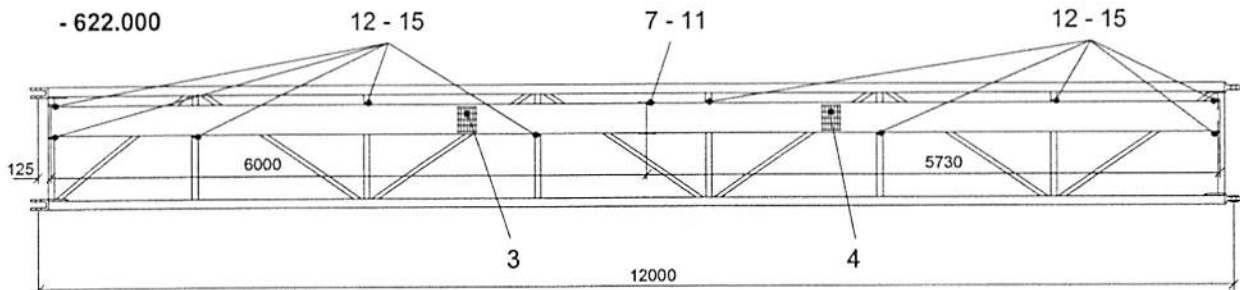
- 611.000



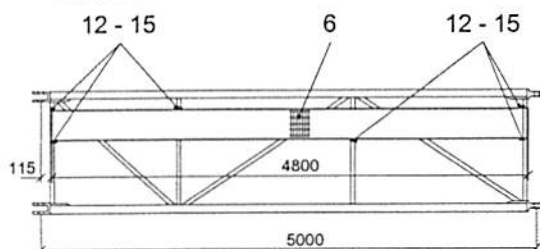
- 621.000



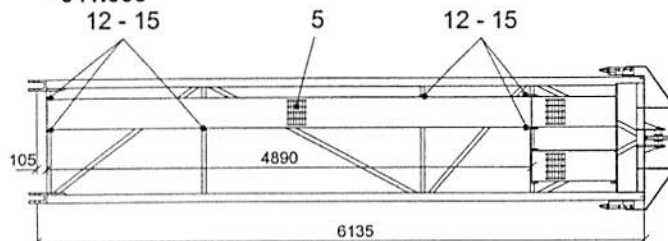
- 622.000



- 632.000



- 641.000



Teil-Nr. Part No. Pièce N°	Bestell-Nr. Order No. Commande N°	Teilbenennung Designation Désignation	Anz. Qty. Nbre.	Zeichnungs-Nr. Drawing No. Dessin N°
1	1452 100 01	Laufsteg LN 114 2,0x300x6000 3,42m lg. catwalk / passerelle	1	
2	1452 100 01	Laufsteg 2,0x300x6000 4,89m lg. catwalk / passerelle	2	
3	1452 100 01	Laufsteg LN 114 2,0x300x6000 catwalk / passerelle	1	
4	1452 100 01	Laufsteg LN 114 2,0x300x6000 5,730m lg. catwalk / passerelle	1	
5	1452 100 01	Laufsteg LN 114 2,0x300x6000 4,890m lg. catwalk / passerelle	1	
6	1452 100 01	Laufsteg LN 114 2,0x300x6000 4,800m lg. catwalk / passerelle	1	
7	9544 677 01	Schraubverbindung mit Teil-Nr. 8 - 11 bolt connection with parts no. 8 - 11 / assemblage par boulons avec pièces no. 8 - 11	2	C 028.013 - 691.120
8	9562 024 01	Lasche butt strap / éclipse	2	C 152.010 - 611.143
9	4065 069 01	Schraube M 8x20 ISO 4017-8.8 bolt / boulon	8	
10	4115 080 01	Mutter M 8 ISO 4032-8 nut / écrou	8	
11	4200 012 01	Scheibe 8,4 DIN 125-St washer / rondelle	16	
12	9544 678 01	Befestigung mit Teil-Nr. 13 - 15 fastening, with parts no. 13 - 15 / fixation, avec pièces no. 13 - 15	36	C 028.013 - 691.130
13	4065 069 01	Schraube M 8x20 ISO 4017-8.8 bolt / boulon	1	
14	4115 080 01	Mutter M 8 ISO 4032-8 nut / écrou	1	
15	4200 012 01	Scheibe 8,4 DIN 125-St washer / rondelle	2	

Laufstege für Ausleger 50,00m

Catwalks for jib /
Passerelles pour flèche

nicht serienmäßig

not standard /
pas standard

Bestell-Nr. : 9575 653 01

Order No.

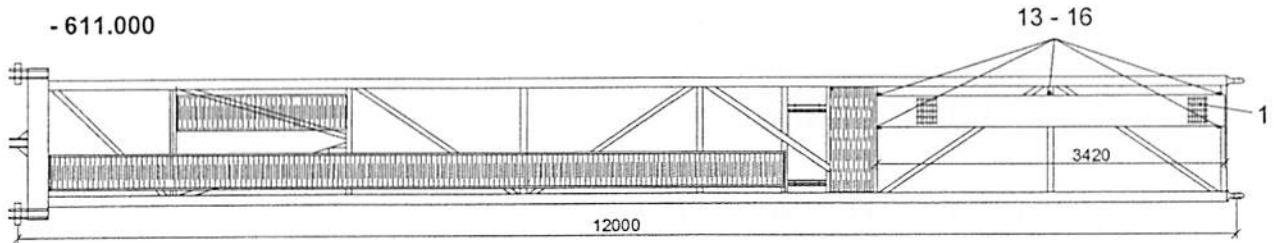
Commande N°

Zeichnungs-Nr. : C 043.001 – 691.300

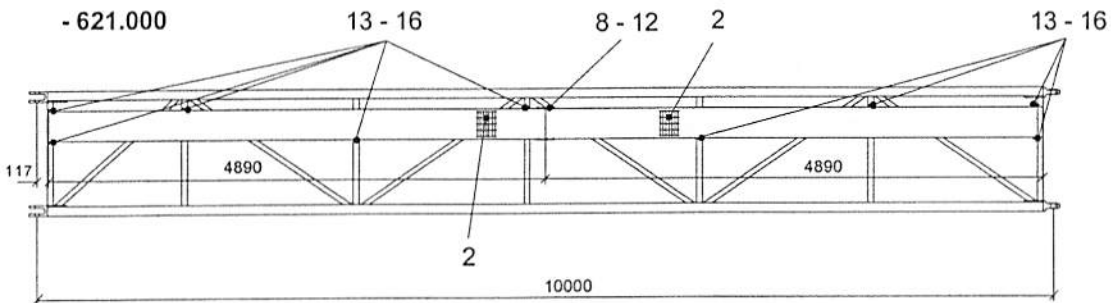
Drawing No.

Dessin N°

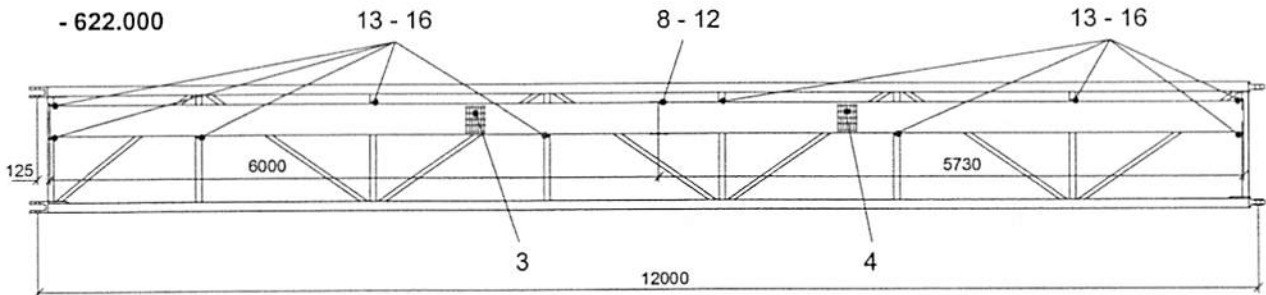
- 611.000



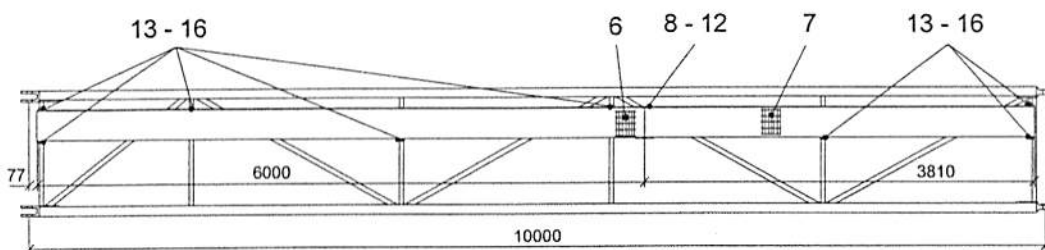
- 621.000



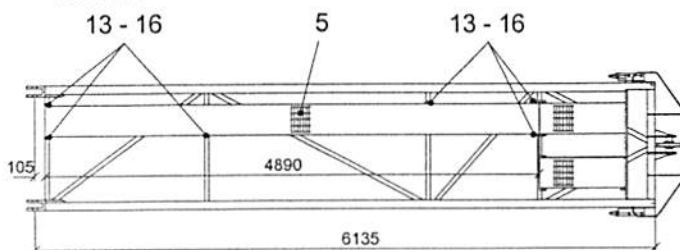
- 622.000



- 631.000



- 641.000



Teil-Nr. Part No. Pièce N°	Bestell-Nr. Order No. Commande N°	Teilbenennung Designation Désignation	Anz. Qty. Nbre.	Zeichnungs-Nr. Drawing No. Dessin N°
1	1452 100 01	Laufsteg LN 114 2,0x300x6000 3,42m lg.	1	
2	1452 100 01	catwalk / passerelle Laufsteg 2,0x300x6000 4,89m lg.	2	
3	1452 100 01	catwalk / passerelle Laufsteg LN 114 2,0x300x6000	1	
4	1452 100 01	catwalk / passerelle Laufsteg LN 114 2,0x300x6000 5,730m lg.	1	
5	1452 100 01	catwalk / passerelle Laufsteg LN 114 2,0x300x6000 4,890m lg.	1	
6	1452 100 01	catwalk / passerelle Laufsteg LN 114 2,0x300x6000	1	
7	1452 100 01	catwalk / passerelle Laufsteg LN 114 2,0x300x6000 3,810m lg.	1	
8	9544 677 01	catwalk / passerelle Schraubverbindung mit Teil-Nr. 9 - 12 bolt connection with parts no. 9 - 12 / assemblage par boulons avec pièces no. 9 - 12	3	C 028.013 - 691.120
9	9562 024 01	Lasche butt strap / éclisse	2	C 152.010 - 611.143
10	4065 069 01	Schraube M 8x20 ISO 4017-8.8 bolt / boulon	8	
11	4115 080 01	Mutter M 8 ISO 4032-8 nut / écrou	8	
12	4200 012 01	Scheibe 8,4 DIN 125-St washer / rondelle	16	
13	9544 678 01	Befestigung mit Teil-Nr. 14 - 16 fastening, with parts no. 14 - 16 / fixation, avec pièces no. 14 - 16	38	C 028.013 - 691.130
14	4065 069 01	Schraube M 8x20 ISO 4017-8.8 bolt / boulon	1	
15	4115 080 01	Mutter M 8 ISO 4032-8 nut / écrou	1	
16	4200 012 01	Scheibe 8,4 DIN 125-St washer / rondelle	2	

Laufstege für Ausleger 55,00m

Catwalks for jib /
Passerelles pour flèche

nicht serienmäßig

not standard /

pas standard

Bestell-Nr. : 9575 654 01

Order No.

Commande N°

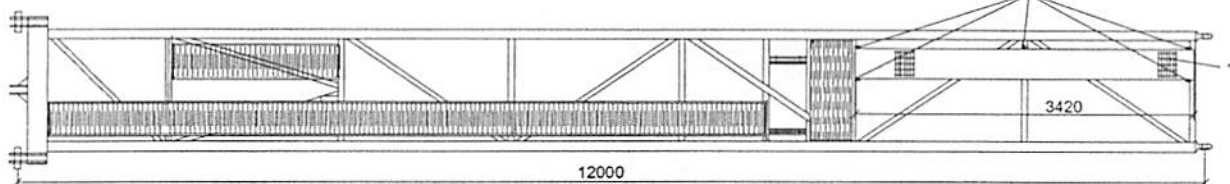
Zeichnungs-Nr. : C 043.001 – 691.400

Drawing No.

Dessin N°

- 611.000

14 - 17



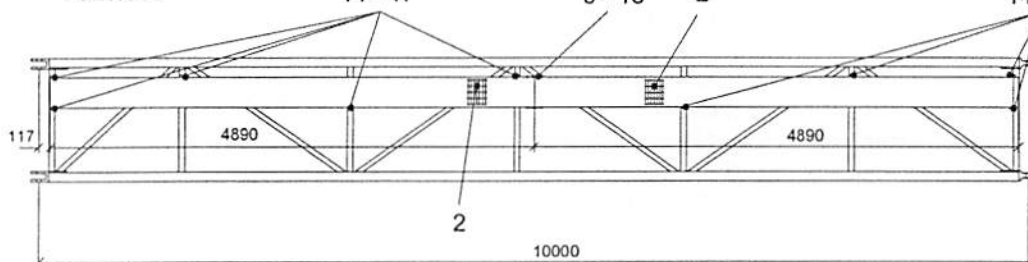
- 621.000

14 - 17

9 - 13

2

14 - 17

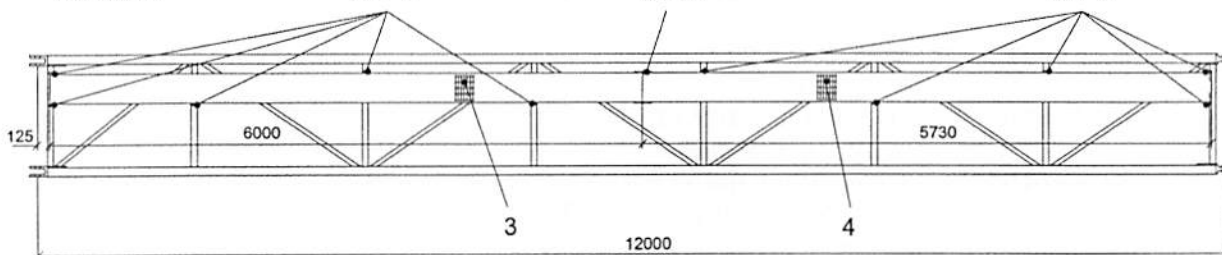


- 622.000

14 - 17

9 - 13

14 - 17



- 631.000

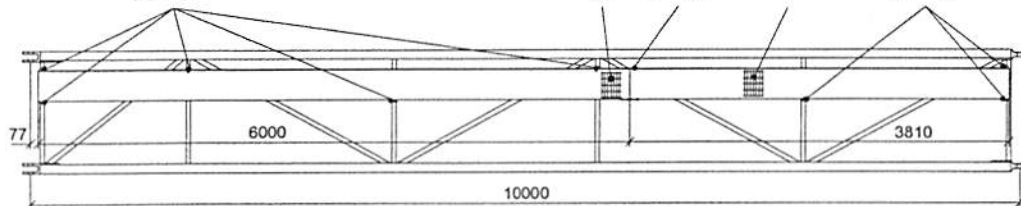
14 - 17

6

9 - 13

7

14 - 17

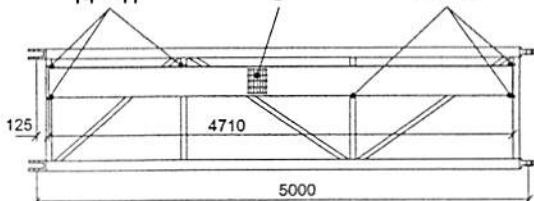


- 623.000

14 - 17

8

14 - 17

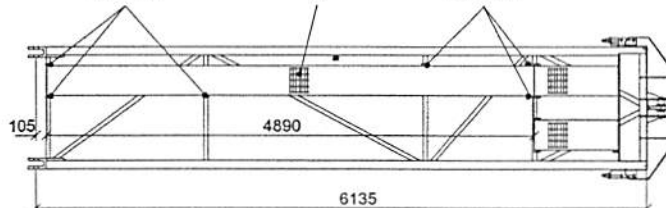


- 641.000

14 - 17

5

14 - 17



Teil-Nr. Part No. Pièce N°	Bestell-Nr. Order No. Commande N°	Teilbenennung Designation Désignation	Anz. Qty. Nbre.	Zeichnungs-Nr. Drawing No. Dessin N°
1	1452 100 01	Laufsteg LN 114 2,0x300x6000 3,42m lg. catwalk / passerelle	1	
2	1452 100 01	Laufsteg 2,0x300x6000 4,89m lg. catwalk / passerelle	2	
3	1452 100 01	Laufsteg LN 114 2,0x300x6000 catwalk / passerelle	1	
4	1452 100 01	Laufsteg LN 114 2,0x300x6000 5,730m lg. catwalk / passerelle	1	
5	1452 100 01	Laufsteg LN 114 2,0x300x6000 4,890m lg. catwalk / passerelle	1	
6	1452 100 01	Laufsteg LN 114 2,0x300x6000 catwalk / passerelle	1	
7	1452 100 01	Laufsteg LN 114 2,0x300x6000 3,810m lg. catwalk / passerelle	1	
8	1452 100 01	Laufsteg LN 114 2,0x300x6000 4,710m lg. catwalk / passerelle	1	
9	9544 677 01	Schraubverbindung mit Teil-Nr. 10 - 13 bolt connection with parts no. 10 - 13 / assemblage par boulons avec pièces no. 10 - 13	3	C 028.013 - 691.120
10	9562 024 01	Lasche butt strap / éclisse	2	C 152.010 - 611.143
11	4065 069 01	Schraube M 8x20 ISO 4017-8.8 bolt / boulon	8	
12	4115 080 01	Mutter M 8 ISO 4032-8 nut / écrou	8	
13	4200 012 01	Scheibe 8,4 DIN 125-St washer / rondelle	16	
14	9544 678 01	Befestigung mit Teil-Nr. 15 - 17 fastening, with parts no. 15 - 17 / fixation, avec pièces no. 15 - 17	44	C 028.013 - 691.130
15	4065 069 01	Schraube M 8x20 ISO 4017-8.8 bolt / boulon	1	
16	4115 080 01	Mutter M 8 ISO 4032-8 nut / écrou	1	
17	4200 012 01	Scheibe 8,4 DIN 125-St washer / rondelle	2	

Laufstege für Ausleger 60,00m

Catwalks for jib /
Passerelles pour flèche

nicht serienmäßig

not standard /

pas standard

Bestell-Nr. : 9575 655 01

Order No.

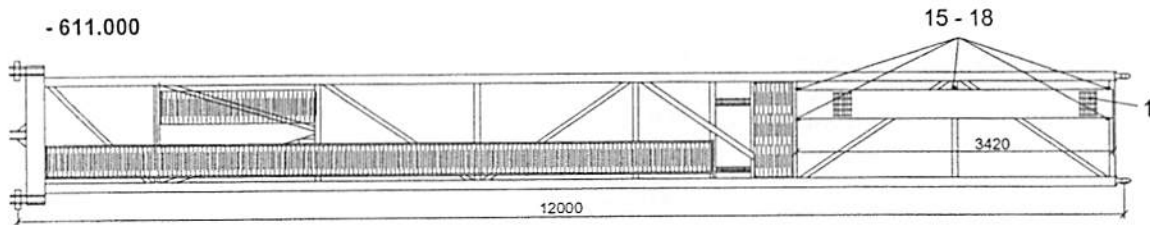
Commande N°

Zeichnungs-Nr. : C 043.001 - 691.500

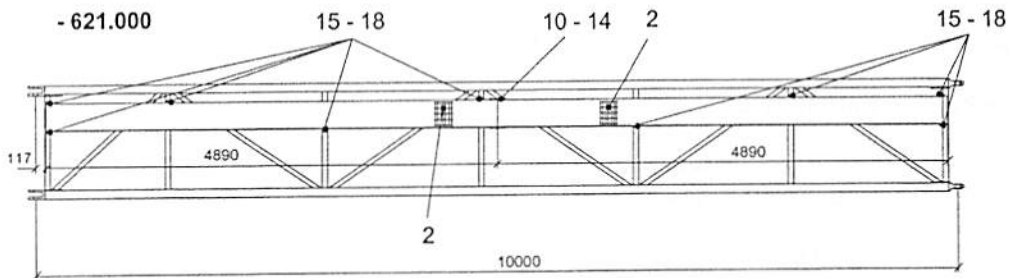
Drawing No.

Dessin N°

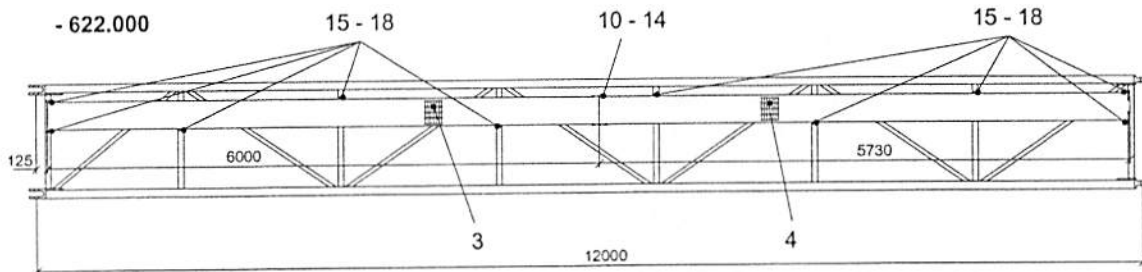
- 611.000



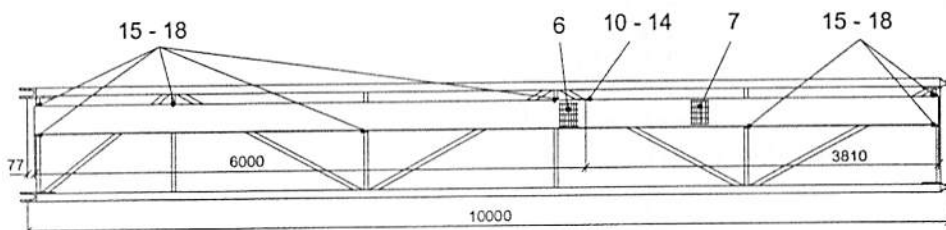
- 621.000



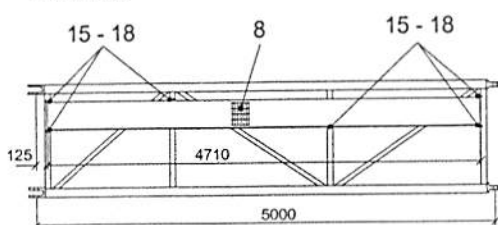
- 622.000



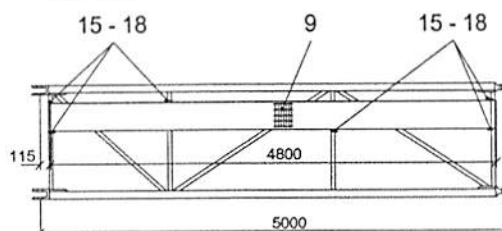
- 631.000



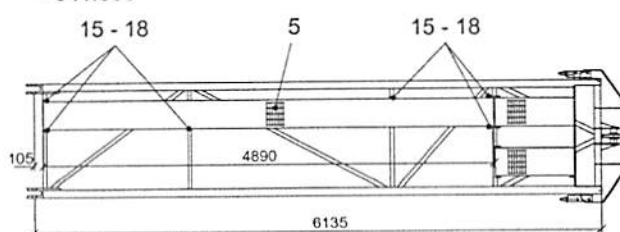
- 623.000



- 632.000



- 641.000

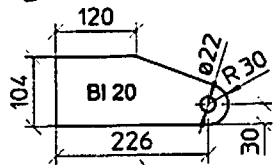
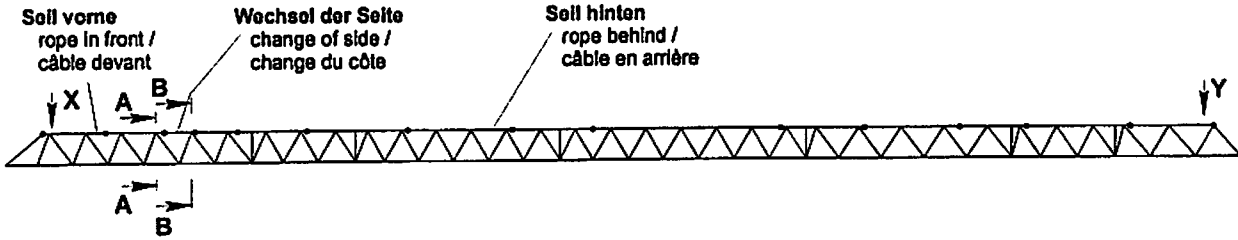


Teil-Nr. Part No. Pièce N°	Bestell-Nr. Order No. Commande N°	Teilbenennung Designation Désignation	Anz. Qty. Nbre.	Zeichnungs-Nr. Drawing No. Dessin N°
1	1452 100 01	Laufsteg LN 114 2,0x300x6000 3,42m lg. catwalk / passerelle	1	
2	1452 100 01	Laufsteg 2,0x300x6000 4,89m lg. catwalk / passerelle	2	
3	1452 100 01	Laufsteg LN 114 2,0x300x6000 catwalk / passerelle	1	
4	1452 100 01	Laufsteg LN 114 2,0x300x6000 5,730m lg. catwalk / passerelle	1	
5	1452 100 01	Laufsteg LN 114 2,0x300x6000 4,890m lg. catwalk / passerelle	1	
6	1452 100 01	Laufsteg LN 114 2,0x300x6000 catwalk / passerelle	1	
7	1452 100 01	Laufsteg LN 114 2,0x300x6000 3,810m lg. catwalk / passerelle	1	
8	1452 100 01	Laufsteg LN 114 2,0x300x6000 4,710m lg. catwalk / passerelle	1	
9	1452 100 01	Laufsteg LN 114 2,0x300x6000 4,800m lg. catwalk / passerelle	1	
10	9544 677 01	Schraubverbindung mit Teil-Nr. 11 - 14 bolt connection with parts no. 11 - 14 / assemblage par boulons avec pièces no. 11 - 14	3	C 028.013 - 691.120
11	9562 024 01	Lasche butt strap / éclisse	2	C 152.010 - 611.143
12	4065 069 01	Schraube M 8x20 ISO 4017-8.8 bolt / boulon	8	
13	4115 080 01	Mutter M 8 ISO 4032-8 nut / écrou	8	
14	4200 012 01	Scheibe 8,4 DIN 125-St washer / rondelle	16	
15	9544 678 01	Befestigung mit Teil-Nr. 16 - 18 fastening, with parts no. 16 - 18 / fixation, avec pièces no. 16 - 18	50	C 028.013 - 691.130
16	4065 069 01	Schraube M 8x20 ISO 4017-8.8 bolt / boulon	1	
17	4115 080 01	Mutter M 8 ISO 4032-8 nut / écrou	1	
18	4200 012 01	Scheibe 8,4 DIN 125-St washer / rondelle	2	

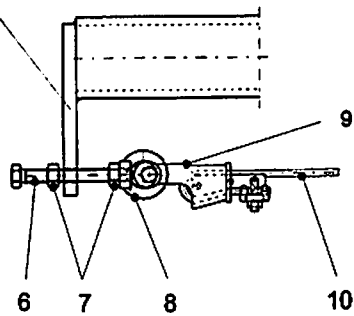
Geländerseil für Ausleger
 Handrail rope for jib /
 Câble de garde-corps pour flèche

Bestell-Nr. : 9392 599 01
 Order No.
 Commande N°

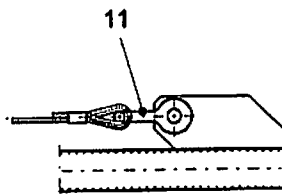
Zeichnungs-Nr. : C 043.001 - 699.100
 Drawing No.
 Dessin N°



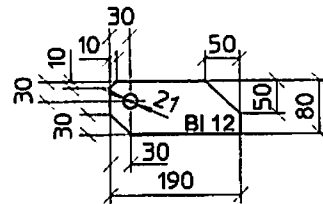
Sicherheitsseil für Ausleger max. 60m
 Security rope for jib max. 60m /
 Câble de securite pour flèche max. 60m



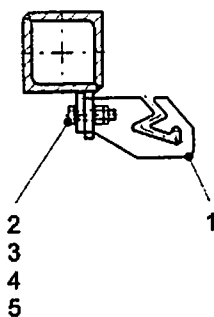
Ansicht: X
 view / vue



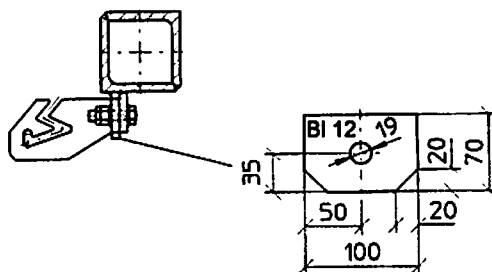
Ansicht: Y
 view / vue



Schnitt: A - A
 section / coupe



Schnitt: B - B
 section / coupe



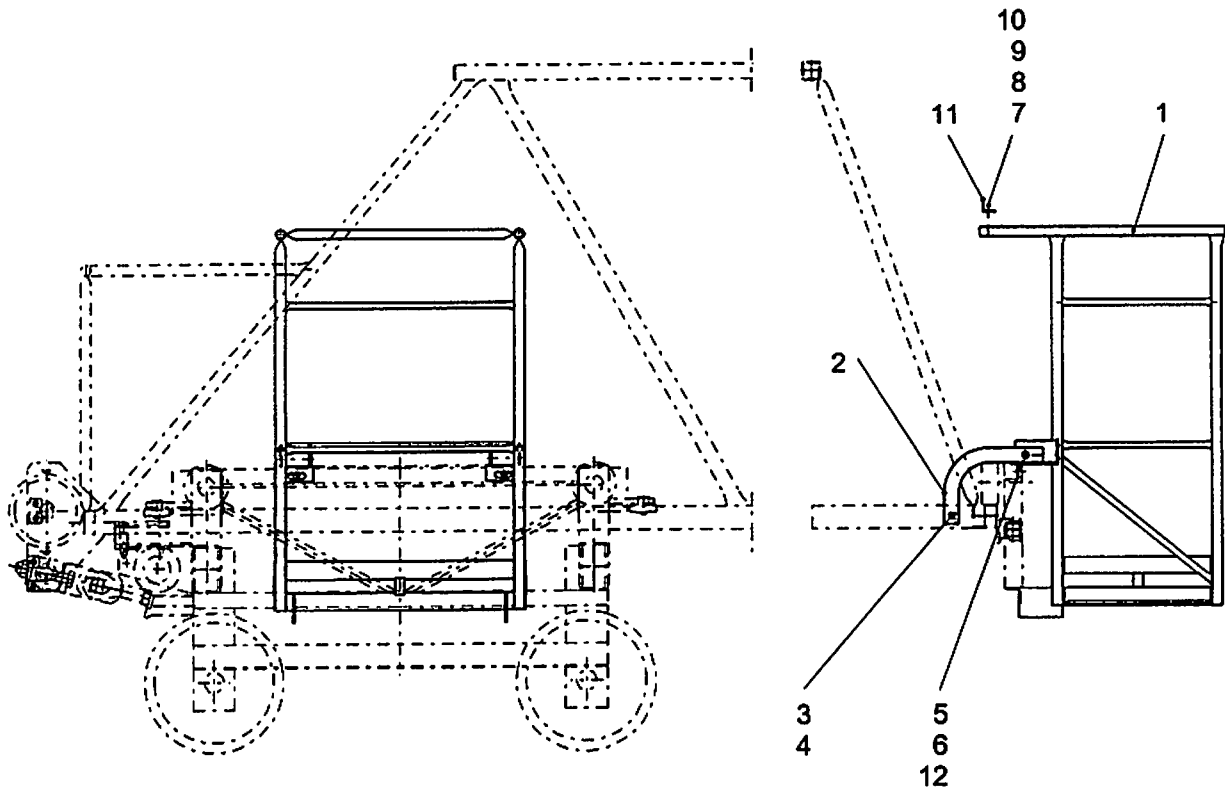
Teil-Nr. Part No. Pièce N°	Bestell-Nr. Order No. Commande N°	Teilbenennung Designation Désignation	Anz. Qty. Nbre.	Zeichnungs-Nr. Drawing No. Dessin N°
1	9392 519 01	Seilführung rope guide / guidage du câble	13	C 043.001 – 699.111
2	4065 166 01	Schraube M 16x60 ISO 4017-8.8 bolt / boulon	13	
3	4115 050 01	Mutter M 16 ISO 4032-10 nut / écrou	13	
4	4200 019 01	Scheibe 17 DIN 125-St washer / rondelle	26	
5	4117 006 01	Mutter M 16 DIN 936-6 nut / écrou	13	
6	4065 277 01	Schraube M 20x160 ISO 4017-8.8 bolt / boulon	1	
7	4115 052 01	Mutter M 20 ISO 4032-10 nut / écrou	2	
8	4112 005 01	Mutter M 20 DIN 582 nut / écrou	1	
9	7739 190 01	Keilendklemme CROSBY 3/8Z S421 key end clamp / serre-fil terminale à cale	1	
10	7734 485 01	Seil 10,0 DIN 3066 FE ZN 58,0m lg rope / câble	1	
11	7739 371 01	Schäkel 112 005 shackle / manille	1	

Fahrkorb komplett
Maintenance cage cpl. /
Nacelle d'entretien cpl.

nicht serienmäßig
not standard
pas standard

Bestell-Nr. : 9398 235 01
Order No.
Commande N°

Zeichnungs-Nr. : C 041.001 - 672.100
Drawing No.
Dessin N°



Teil-Nr. Part No. Pièce N°	Bestell-Nr. Order No. Commande N°	Teilbenennung Designation Désignation	Anz. Qty. Nbre.	Zeichnungs-Nr. Drawing No. Dessin N°
1	9398 236 01	Fahrkorb maintenance cage / nacelle d'entretien	1	C 041.001 - 672.111
2	9526 684 01	Bügel bow / archet	2	C 026.001 - 671.112
3	9710 656 01	Bolzen Ø 20mm Form 200 pin / axe	2	BOL LN 16
4	4330 063 01	Splint 5x32 ISO 1234 cotter pin / goupille fendue	4	
5	9710 007 01	Bolzen Ø 20mm Form 200 pin / axe	2	BOL LN 17
6	4331 001 01	Federstecker Ø 5mm LN 262 spring clip / goupille à ressort	2	
7	4065 162 01	Schraube M 16x40 ISO 4014-8.8 bolt / boulon	2	
8	4115 050 01	Mutter M 16 ISO 4032-10 nut / écrou	6	

Teil-Nr. Part-No. Pièce N°	Bestell-Nr. Order No. Commande N°	Teilbenennung Designation Désignation	Anz. Qty. Nbre.	Zeichnungs-Nr. Drawing No. Dessin N°
9	4061 171 01	Schraube M 16x80 ISO 4014-8.8 bolt / boulon	2	
10	4200 019 01	Scheibe 17 DIN 125-St washer / rondelle	2	
11	9398 243 01	Winkel angle / cornière	1	C 041.001 - 672.121
12	4330 063 01	Splint 5x32 ISO 1234 cotter pin / goupille fendue	2	

Laufkatze

Trolley / Chariot de distribution

Bestell-Nr. : 9578 252 01

Order No.

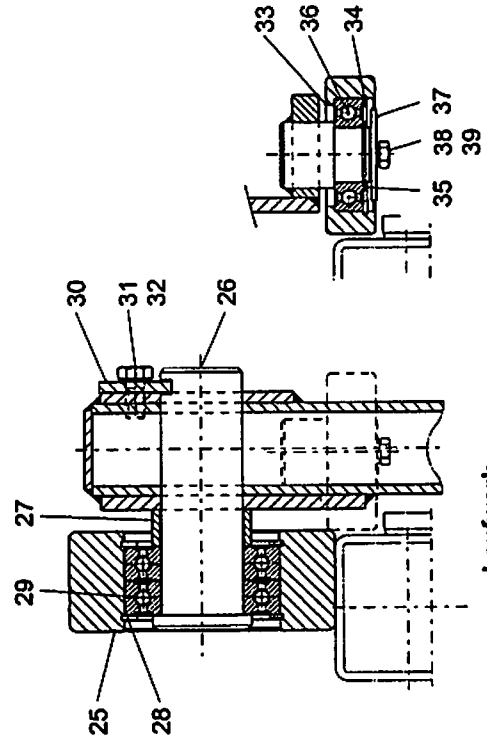
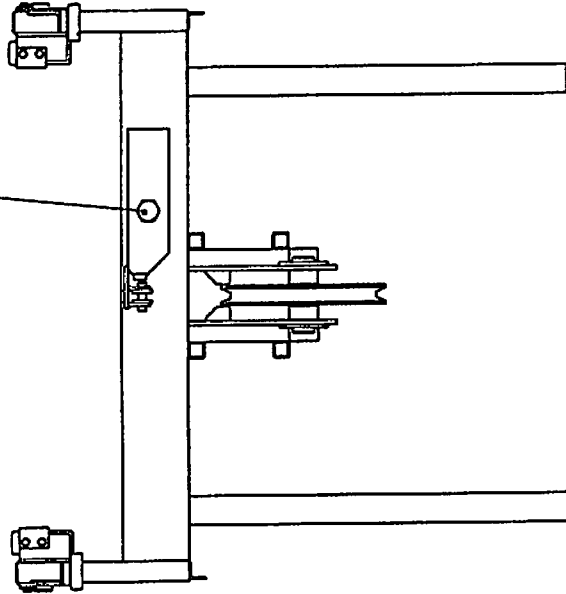
Commande N°

Zeichnungs-Nr. : C 041.001 - 662.000

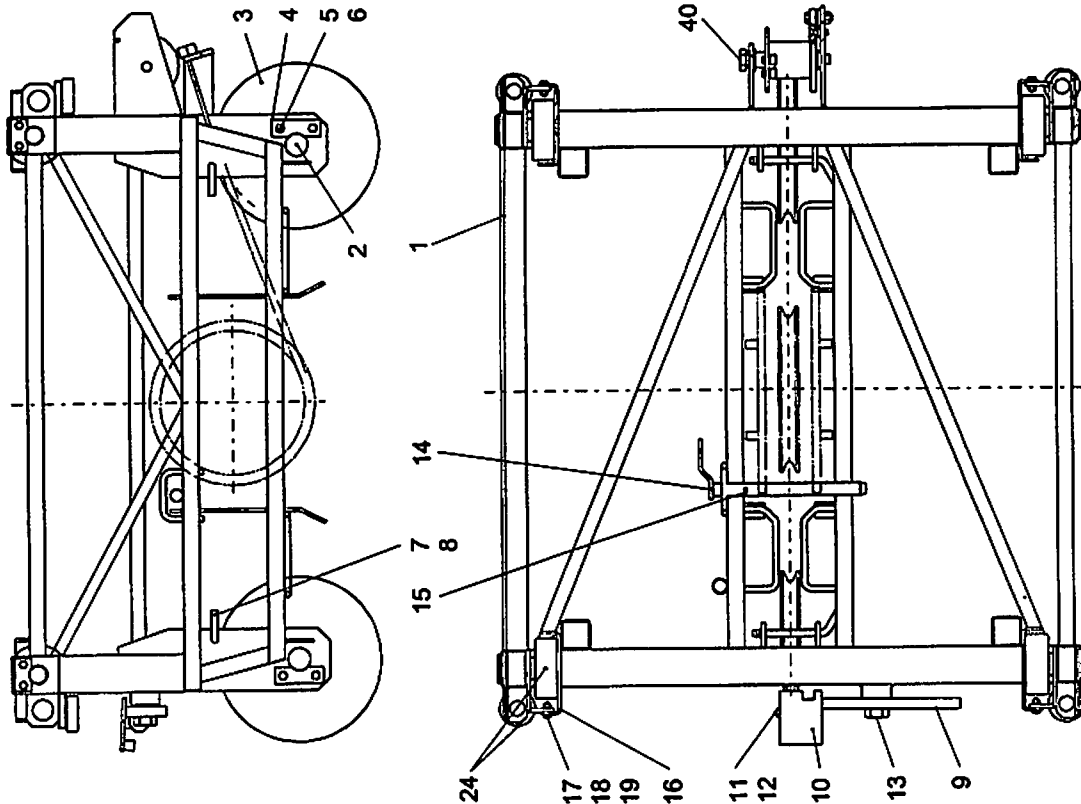
Drawing No.

Dessin N°

Schraube und Mutter mit Loctite AVX rot verklebt.
Bolt and nut glued with Loctite AVX red /
Boulon et écrou collés avec Loctite AVX rouge



Laufwerk
travel gear /
mécanisme de translation



Teil-Nr. Part-No. Pièce N°	Bestell-Nr. Order No. Commande N°	Teilbenennung Designation Désignation	Anz. Qty. Nbre.	Zeichnungs-Nr. Drawing No. Dessin N°
1	9578 253 01	Laufkatze trolley / chariot de distribution	1	C 041.001 - 662.111
2	9970 787 01	Achse Ø 55mm Form 200 axle / essieu	2	ACH LN 46
*3	9910 240 01	Seilrolle komplett rope pulley complete / poulie de câble complet	2	Ser 09.35 AV 55 - 00
4	9970 403 01	Achshalter axle support / support d'essieu	4	AHA LN 4 / 3
5	4065 125 01	Schraube M 12x20 ISO 4017-8.8 bolt / boulon	8	
6	4239 112 01	Sicherungsscheibe VS 12 verzinkt lock washer / rondelle d'arrêt	8	
7	9578 271 01	Bolzen Ø 16mm Form 610 pin / axe	2	C 041.001 - 662.117
8	4331 011 01	Federstecker Ø 4 mm LN 262 spring clip / goupille à ressort	2	
9	9558 582 01	Sperrhebel locking lever / levier de blocage	1	C 040.001 - 661.121
10	9526 695 01	Wippe equalizer / équilibreur	1	C 026.001 - 661.122
11	4330 063 01	Splint 5x32 ISO 1234 cotter pin / goupille fendue	2	
12	9974 032 01	Bolzen Ø 20mm Form 200 pin / axe	1	BOL LN 16
13	4066 078 01	Schraube M 33x60 ISO 4017-10.9 bolt / boulon	1	
14	9571 698 01	Bolzen Ø 30mm Form 560 pin / axe	1	C 041.001 - 661.131
15	4331 013 01	Federstecker Ø 7 mm LN 262 spring clip / goupille à ressort	1	
16	9571 701 01	Radhalter roller clamp / support de galet	4	C 041.001 - 661.141
17	4065 099 01	Schraube M 10x25 ISO 4017-8.8 bolt / boulon	8	
18	4115 047 01	Mutter M 10 ISO 4032-10 nut / écrou	8	
19	4239 110 01	Sicherungsscheibe VS 10 verzinkt lock washer / rondelle d'arrêt	8	
20	9578 272 01	Stütze support / support	4	C 041.001 - 662.151 • eingebaut bis 04.02.03 • fitted up to 04.02.03 • monté jusqu'au 04.02.03
21	4061 178 01	Schraube M 16x120 DIN 931-8.8 bolt / boulon	4	• eingebaut bis 04.02.03 • fitted up to 04.02.03 • monté jusqu'au 04.02.03
22	4115 050 01	Mutter M 16 DIN 934-10 nut / écrou	4	• eingebaut bis 04.02.03 • fitted up to 04.02.03 • monté jusqu'au 04.02.03
23	4200 019 01	Scheibe 17 DIN 125-St washer / rondelle	8	• eingebaut bis 04.02.03 • fitted up to 04.02.03 • monté jusqu'au 04.02.03

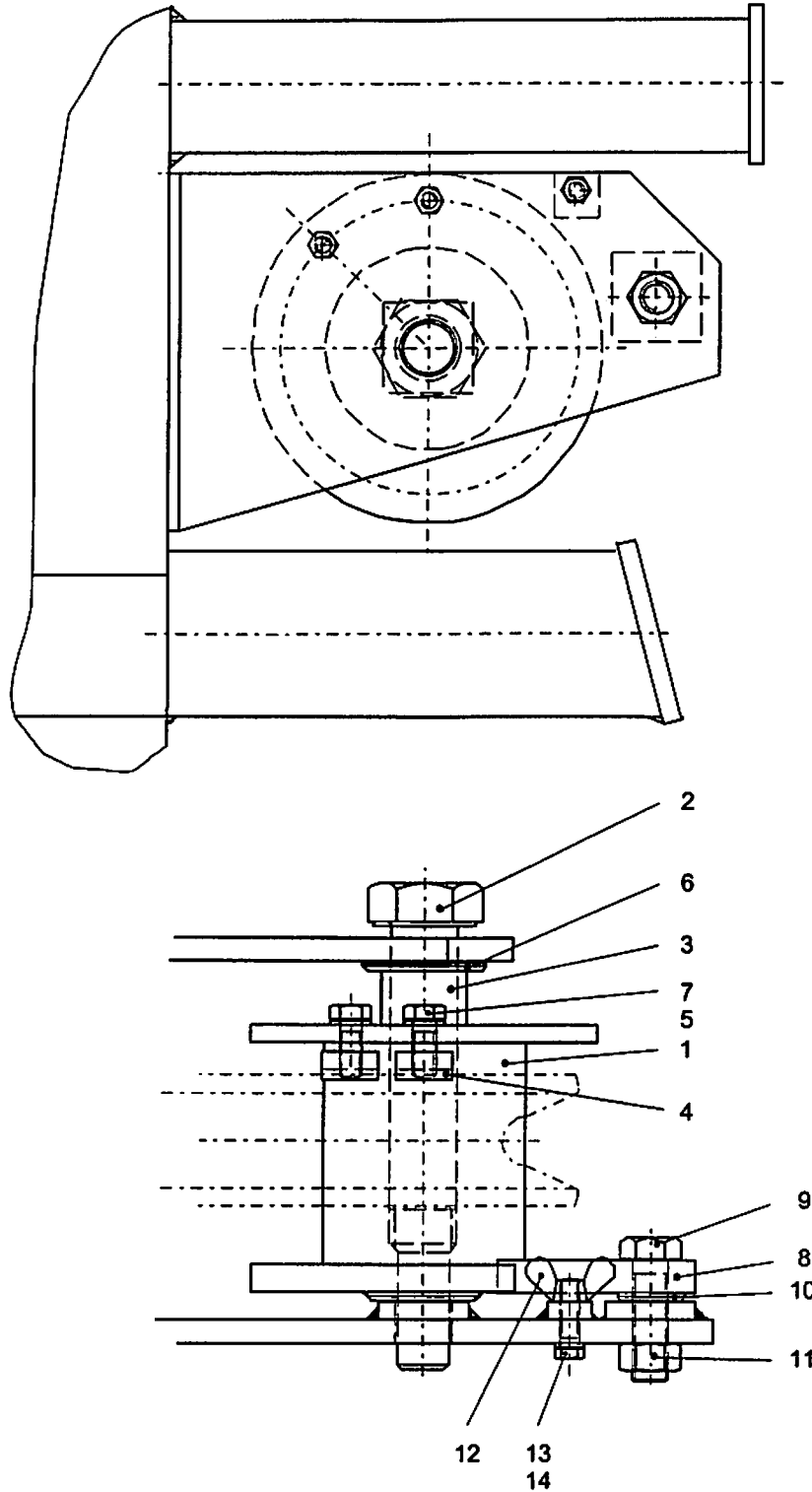
Teil-Nr. Part-No. Pièce N°	Bestell-Nr. Order No. Commande N°	Teilbenennung Designation Désignation	Anz. Qty. Nbre.	Zeichnungs-Nr. Drawing No. Dessin N°
24	9578 273 01	Laufwerk mit Teile-Nr. 25 - 39 travel gear with parts no. 25 - 39 / mécanisme de translation avec pièces no. 25 - 39	4	C 041.001 - 662.200
25	9571 703 01	Rolle roller / galet	1	C 041.001 - 661.211
26	9578 274 01	Achse Ø 45mm Form 500 axle / essieu	1	C 041.001 - 661.212
27	9578 275 01	Distanzrohr distance tube / douille d'écartement	1	C 041.001 - 661.213
28	4281 027 01	Sicherungsring 85x3 DIN 472 locking ring / circlip intérieur	2	
29	7451 489 01	Lager DIN 625 Nr. 6209-2RS bearing / palier	2	
30	9970 402 01	Achshalter axle support / support d'essieu	1	AHA LN 4 / 2
31	4065 097 01	Schraube M 10x20 ISO 4017-8.8 bolt / boulon	2	
32	4239 110 01	Sicherungsscheibe VS 10 verzinkt lock washer / rondelle d'arrêt	2	
33	9571 705 01	Rolle roller / galet	1	C 041.001 - 661.221
34	4281 017 01	Sicherungsring 62x2 DIN 472 locking ring / circlip intérieur	1	
35	4280 026 01	Sicherungsring 30x1,5 DIN 471 locking ring / circlip extérieur	1	
36	7451 486 01	Lager DIN 625 Nr. 6206-2RS bearing / palier	1	
37	9387 282 01	Scheibe 3x59,3/9RD washer / rondelle	1	C 040.001 - 661.225
38	4239 108 01	Sicherungsscheibe VS 8 verzinkt lock washer / rondelle d'arrêt	1	
39	4065 069 01	Schraube M 8x20 ISO 4017-8.8 bolt / boulon	1	
*40	9571 756 01	Spannvorrichtung tensioning device / dispositif tendeur	1	C 041.001 - 661.500

Spannvorrichtung

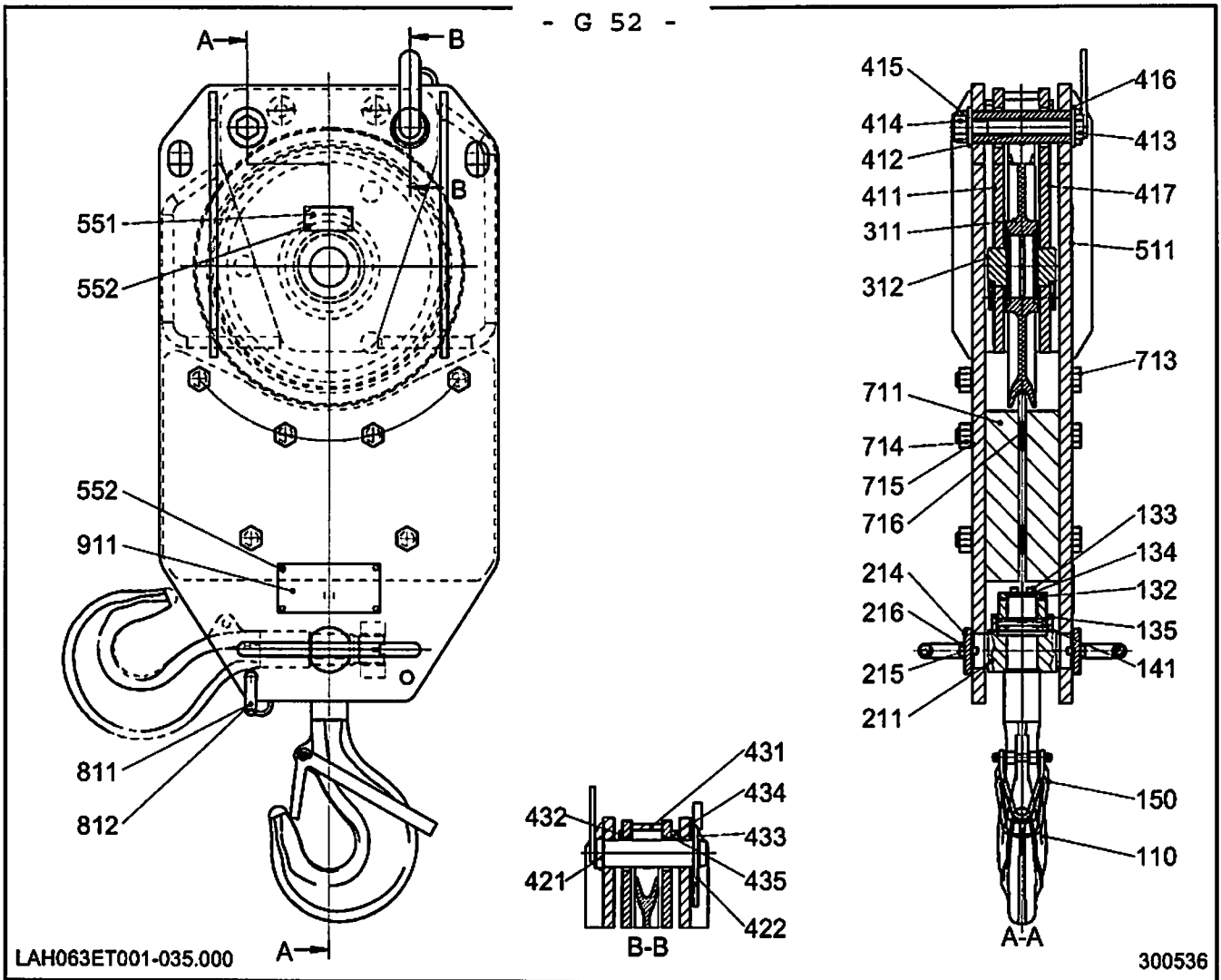
Tensioning device / Dispositif tendeur

Bestell-Nr. : 9571 756 01
Order No.
Commande N°

Zeichnungs-Nr. : C 041.001 - 661.500
Drawing No.
Dessin N°



Teil-Nr. Part No. Pièce N°	Bestell-Nr. Order No. Commande N°	Teilbenennung Designation Désignation	Anz. Qty. Nbre.	Zeichnungs-Nr. Drawing No. Dessin N°
1	9571 757 01	Seiltrommel rope drum / tambour de câble	1	C 041.001 - 661.511
2	9526 664 01	Anschlußschraube connecting bolt / vis de raccordement	1	C 026.001 - 661.512
3	9125 745 01	Distanzrohr distance tube / douille d'écartement	1	K 6830 - 661.723
4	9571 759 01	Klemmstück clamp piece / pièce de serrage	2	C 041.001 - 661.516
5	4065 099 01	Schraube M 10x25 ISO 4017-8.8 bolt / boulon	2	
6	4200 028 01	Scheibe 31 DIN 125-St washer / rondelle	1	
7	4239 110 01	Sicherungsscheibe VS 10 verzinkt lock washer / rondelle d'arrêt	2	
8	9062 683 01	Sperrklinke pawl / cliquet	1	C 001.000 - 661.521
9	4065 165 01	Schraube M 16x55 ISO 4017-8.8 bolt / boulon	1	
10	4200 019 01	Scheibe 17 DIN 125-St washer / rondelle	1	
11	4115 050 01	Mutter M 16 ISO 4032-10 nut / écrou	1	
12	4100 004 01	Mutter M 8 DIN 315-4 nut / écrou	1	
13	4065 073 01	Schraube M 8x30 ISO 4017-8.8 bolt / boulon	1	
14	4239 108 01	Sicherungsscheibe VS 8 verzinkt lock washer / rondelle d'arrêt	1	



LAH063ET001-035.000

300536

Pos.	Artikel	Menge	Bezeichnung	Description	Serie	K
110	984517101	1	LASTHAKEN	LOAD HOOK		
132	984517201	1	PASSFEDER 14X9X70	FITTING KEY		
133	404203901	2	ZYLINDERSCHRAUBE ISO 4762 M 6X16 8.8	CYLINDER SCREW		
133	4600048	2	ZYLINDERSCHRAUBE ISO 4762 M 6X16 8.8	CYLINDER SCREW		
134	423910601	2	SICHERUNGSSCHEIBE VS 6	LOCK WASHER		
135	984142101	1	ABDECKRING 64X88,9X24	COVER RING		
141	745410901	1	LAGER DIN 711 51209	BEARING		
150	968589701	1	SICHERUNGSBUEGEL ⇨ □ 7	SAFETY BOW		
211	984514101	1	TRAVERSE 60X110X150	CROSS-MEMBER		
214	984586601	2	SCHEIBE 10X65/RD	WASHER		
215	4065166	4	SECHSKANTSCHRAUBE ISO 4017 M 10X20	HEX HEAD SCREW		
216	423100801	4	SICHERUNGSBLECH DIN 432 10,5 ST	LOCKING PLATE		
311	991024001	1	SEILROLLE 350X9X55 ⇨ □ 8	ROPE PULLEY		
312	984548401	1	ACHSE	AXLE / SHAFT		
411	984548501	1	SEITENTEIL	SIDE PART		
412	984548701	1	DISTANZROHR 23,3X45X146	DISTANCE TUBE		
413	4600119	1	SECHSKANTSCHRAUBE ISO 4014 M 20X18	HEX HEAD SCREW		
414	411505201	1	MUTTER ISO 4032 M 20 10	NUT		
415	423912001	1	SICHERUNGSSCHEIBE VS 20	LOCK WASHER		
416	984386701	2	SCHEIBE 6X55/21RD	WASHER		
417	984548801	1	SEITENTEIL	SIDE PART		
421	984548901	1	BOLZEN 45X190X155	PIN		
422	433102701	1	FEDERSTECKER LN 262 7X150 2WIND ST	SPRING PLUG		
431	984549101	1	ABDECKUNG	COVER		

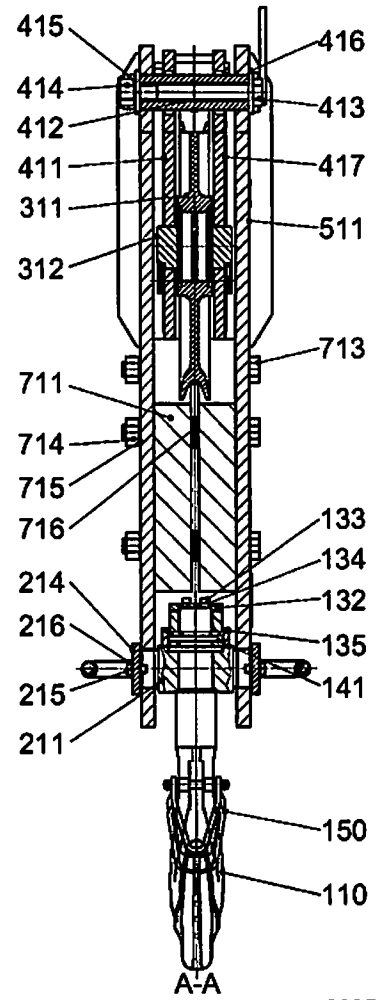
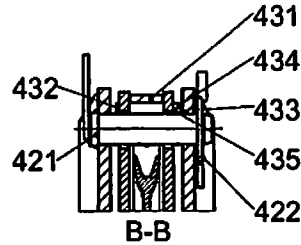
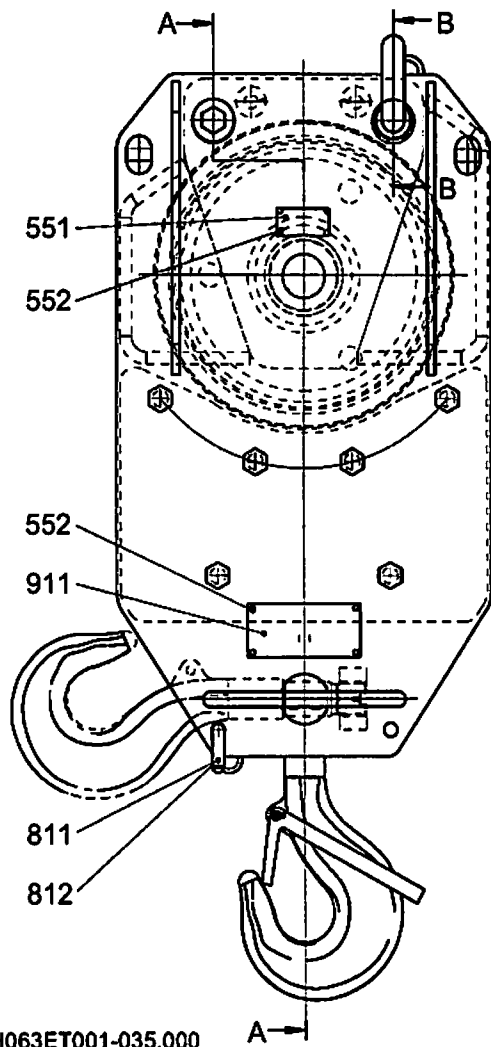
24.2.2006
300536

LIEBHERR

UNTERFLASCHE 6300KG/TRG 3 M
BOTTOM HOOK BLOCK 6300KG/TRG 3 M

□ 5 (1/2)

98 45 483 01



LAH063ET001-035.000

300536

Pos.	Artikel	Menge	Bezeichnung	Description	Serie	K
432	4600332	2	SECHSKANTSCHRAUBE ISO 4014 M 16X90	HEX HEAD SCREW		
433	423101201	4	SICHERUNGSBLECH DIN 432 17 ST	LOCKING PLATE		
434	411505001	2	MUTTER ISO 4032 M 16 10	NUT		
435	420001901	2	SCHEIBE ISO 7089 16 ST	WASHER		
511	984549201	2	SEITENBLECH	SIDE PANEL		
551	991131801	1	HERST.SCHILD 0,6X35X70	MANUFACTURER'S PLATE		
552	444900101	8	BLINDNIET 3,2X6	BLIND RIVET		
711	984549501	2	ZUSATZGEWICHT 50X330X490	ADDITIONAL WEIGHT		
713	406124001	6	SECHSKANTSCHRAUBE ISO 4014 M 20X17	HEX HEAD SCREW		
714	411505201	6	MUTTER ISO 4032 M 20 10	NUT		
715	423912001	6	SICHERUNGSSCHEIBE VS 20	LOCK WASHER		
716	420002301	18	SCHEIBE ISO 7089 22 ST	WASHER		
811	920432401	1	BOLZEN 16X170X155	PIN		
812	433100101	1	FEDERSTECKER LN 262 5X85 1WIND ST	SPRING PLUG		
911	968524301	1	TRAGLASTSCHILD 70X150	CAPACITY PLATE		

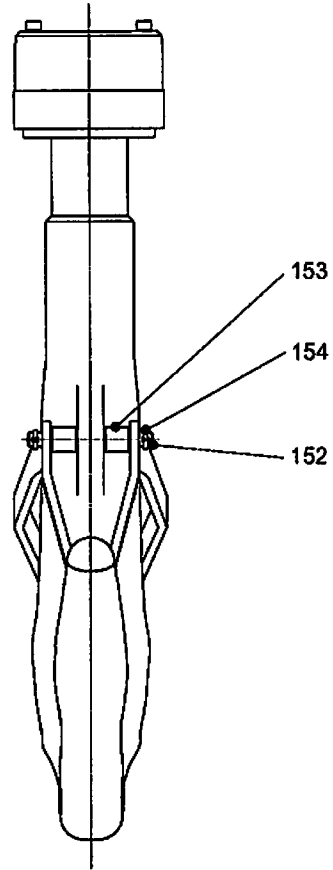
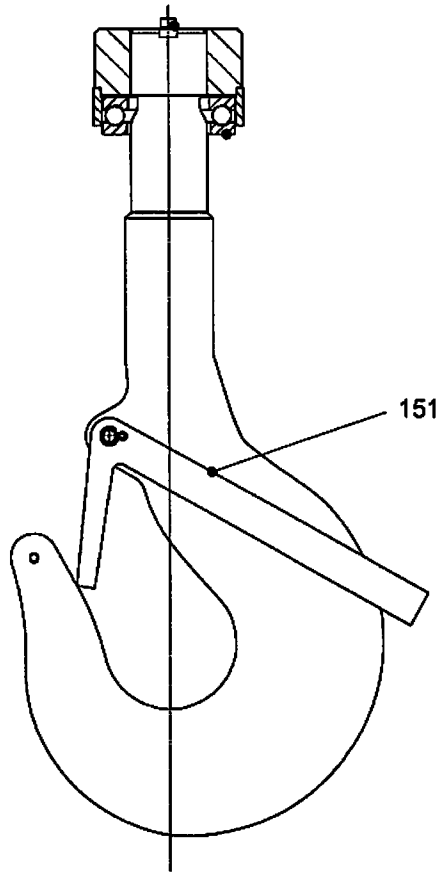
24.2.2006
300536

LIEBHERR

UNTERFLASCHE 6300KG/TRG 3 M
BOTTOM HOOK BLOCK 6300KG/TRG 3 M

6 (2/2)

98 45 483 01



LAH063EF021-150

300899

Pos.	Artikel	Menge	Bezeichnung	Description	Serie	K
151	968586901	1	SICHERUNGSBUEGEL 6X103X486	SAFETY BOW		
152	971053801	1	BOLZEN	PIN		
153	939261401	2	ROHR 11,4X17,2X16	TUBE		
154	433003201	2	SPLINT ISO 1234 3,2X14 ST	COTTER PIN		

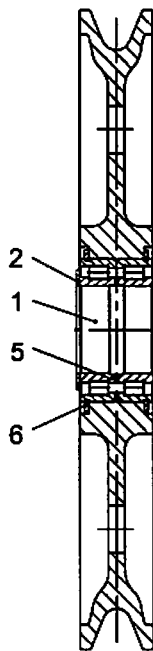
24.2.2006
300899

LIEBHERR

SICHERUNGSBUEGEL
SAFETY BOW

7

96 85 897 01



SER05.21AP40-00

300533

Pos.	Artikel	Menge	Bezeichnung	Description	Serie	K
1	991024101	1	SEILROLLE	ROPE PULLEY		
2	991024201	2	DISTANZRING 55,3X75X2	DISTANCE RING		
5	746505201	1	LAGER	BEARING		
6	747452501	2	SPRENGRING	LOCKING RING		

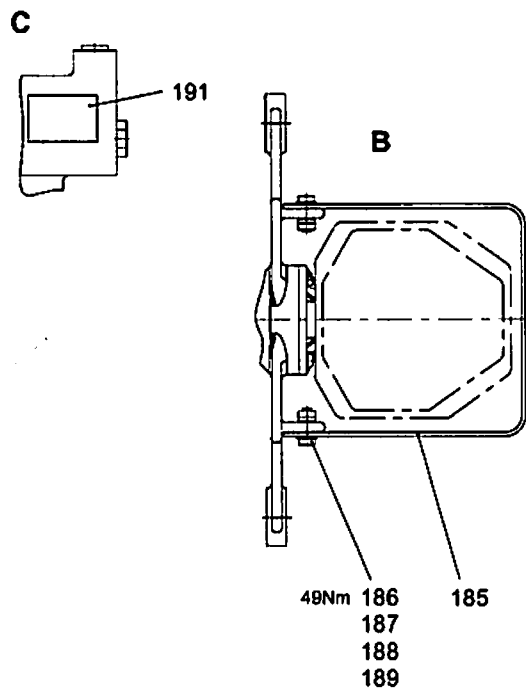
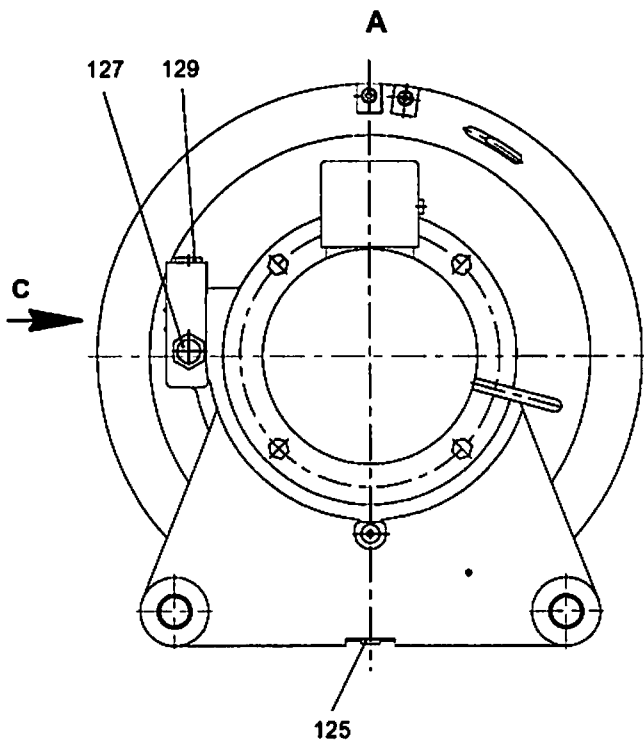
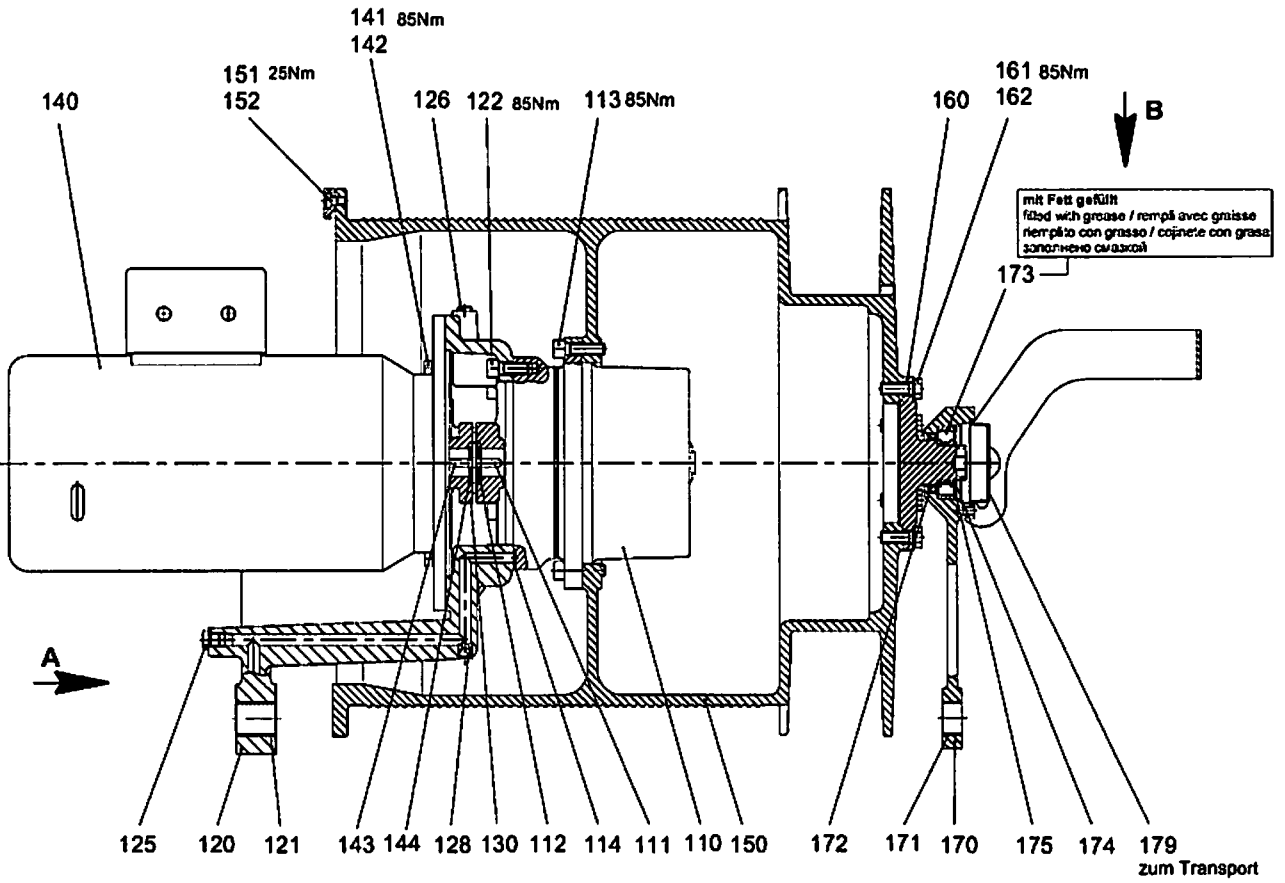
24.2.2006
300533

LIEBHERR

SEILROLLE 350X9X55
ROPE PULLEY 350X9X55

8

99 10 240 01



KAW160MZ002-650.000

300683

28.11.2005
300683

LIEBHERR

KATZFAHRWERK
TROLLEY TRAVEL GEAR

□ 5 (1/2)

93 19 635 01

Pos.	Artikel	Menge	Bezeichnung	- G 71 -	Description	Serie	K
110	10006227	1	PLANETENGETRIEBE I=53,0 ⇒ □ 7		PLANETARY GEAR		
111	434126401	1	PASSFEDER DIN 6885 AB 8X7X22		FITTING KEY		
112	428002401	1	SICHERUNGSRING DIN 471 28X1,5		LOCKING RING		
113	404212001	9	ZYLINDERSCHRAUBE ISO 4762 M 12X40 8.8		CYLINDER SCREW		
114	726426701	4	O-RING		O-RING		
120	938594301	1	ABSTUETZUNG		OUTRIGGER		
121	704313001	2	BUCHSE		BUSHING		
122	404211601	9	ZYLINDERSCHRAUBE ISO 4762 M 12X30 8.8		CYLINDER SCREW		
125	477510101	2	VERSCHLUSSSCHRAUBE M 14X1,5-ED		SCREW PLUG		
126	477510501	1	VERSCHLUSSSCHRAUBE M 10X1-ED		SCREW PLUG		
127	774322101	1	OELSCHAUGLAS		OIL SIGHT GLASS		
128	779040401	3	DICHTSTOPFEN		SEALING PLUG		
129	477510401	2	VERSCHLUSSSCHRAUBE M 22X1,5-ED		SCREW PLUG		
130	10166254	1	KUPPLUNG 60NM		COUPLING		
140	610526201	1	MOTOR ⇒ □ 9		MOTOR		
141	4900161	4	SECHSKANTSCHRAUBE ISO 4017 M 12X30		HEX HEAD SCREW		
142	423911201	4	SICHERUNGSSCHEIBE VS 12		LOCK WASHER		
143	434126401	1	PASSFEDER DIN 6885 AB 8X7X22		FITTING KEY		
144	428002401	1	SICHERUNGSRING DIN 471 28X1,5		LOCKING RING		
150	938595101	1	SEILTROMMEL		ROPE DRUM		
151	983475501	6	KLEMMSTUECK 5X25X30		CLAMP PIECE		
152	407201201	6	ZYLINDERSCHRAUBE DIN 6912 M 8X16 8.8		CYLINDER SCREW		
160	938595201	1	LAGERFLANSCH		BEARING FLANGE		
161	4900204	6	SECHSKANTSCHRAUBE ISO 4017 M 12X35		HEX HEAD SCREW		
162	423911201	6	SICHERUNGSSCHEIBE VS 12		LOCK WASHER		
170	938595301	1	ABSTUETZUNG		OUTRIGGER ✕		
171	704316801	2	BÜCHSE 30X34X20		BUSHING		
172	710047301	1	RADIALWELLENDICHRING DIN 3760 45X60		RADIAL SEALING RING		
173	746000401	1	LAGER DIN 635 20207		BEARINGS		
174	428002901	1	SICHERUNGSRING DIN 471 35X1,5		LOCKING RING		
175	428102301	1	SICHERUNGSRING DIN 472 72X2,5		LOCKING RING		
179	779020801	1	KEGELSTOPFEN		TAPER PLUG		
181		1.1l	GETRIEBEOEL		GEAR LUBRICANT OIL		
185	938712001	1	SCHUTZ 4X199X705		PROTECTION ✕		
186	4000828	2	SECHSKANTSCHRAUBE ISO 4017 M 10X30		HEX HEAD SCREW		
187	411900601	2	MUTTER ISO 10511 M 10 6		NUT		
188	423911001	2	SICHERUNGSSCHEIBE VS 10		LOCK WASHER		
189	420001301	2	SCHEIBE ISO 7089 10 ST		WASHER		
191	10165524	1	KLEBEETIKETT 45X70		ADHESIVE LABEL		

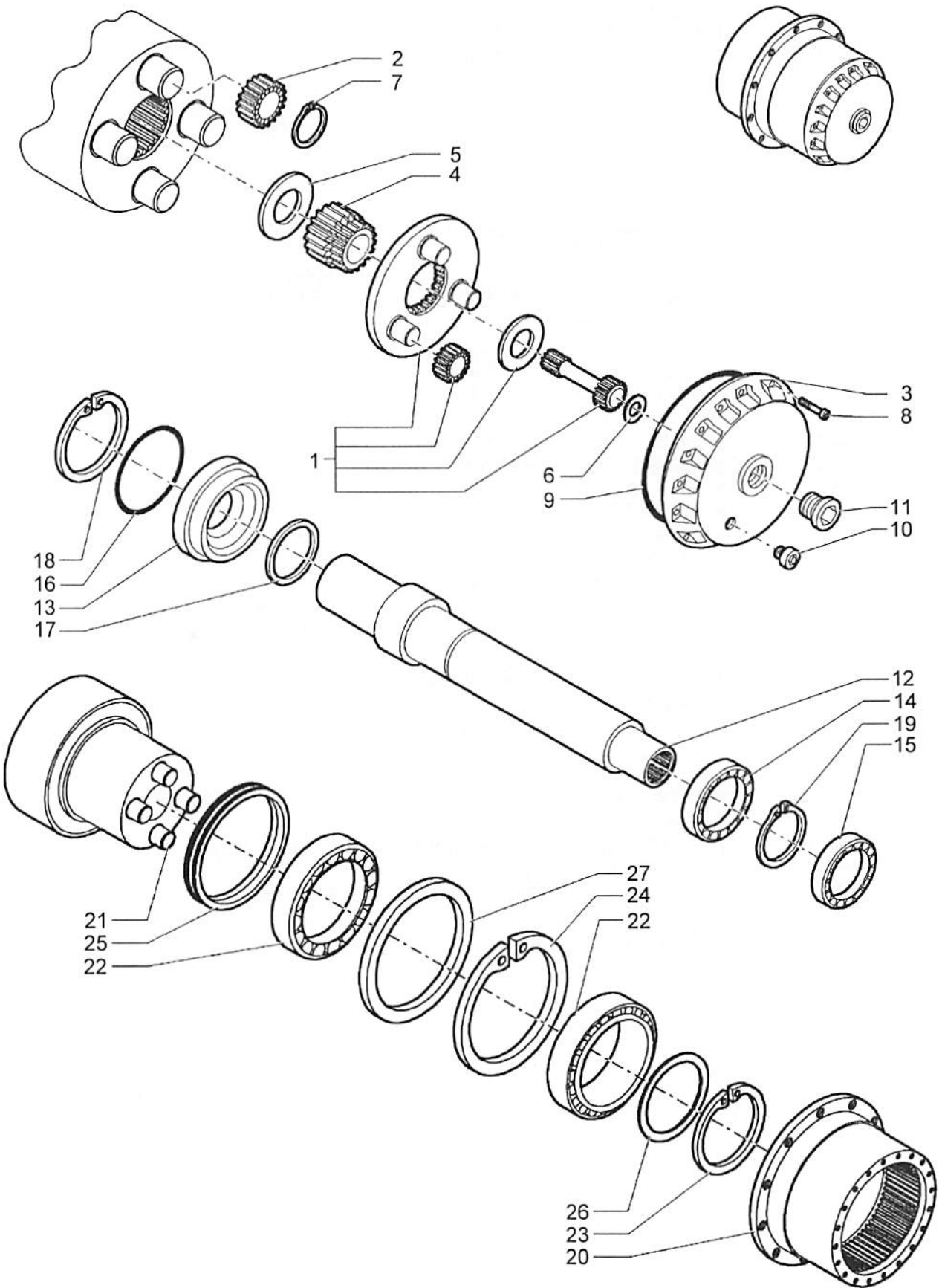
28.11.2005

LIEBHERR

KATZFAHRWERK
TROLLEY TRAVEL GEAR

□ 6 (2/2)

93 19 635 01



300009

28.11.2005
300009

LIEBHERR

PLANETENGETRIEBE I=53,0
PLANETARY GEAR I=53,0

7 (1/2)

10 00 622 7

Pos.	Artikel	Menge	Bezeichnung	- G 73 -	Description	Serie	K
1	10021896	1	PLANETENTRAEGER		PLANETARY CARRIER		
2	10021897	1	ZAHNRAD		GEAR WHEEL		
3	10021899	1	DECKEL		COVER		
4	10021900	1	RITZEL		PINION		
5	10021893	1	SCHEIBE		WASHER		
6	10021894	1	SCHEIBE		WASHER		
7	428002901	4	SICHERUNGSRING DIN 471 35X1,5		LOCKING RING		
8	404203901	8	ZYLINDERSCHRAUBE ISO 4762 M 6X16 8.8		CYLINDER SCREW		
9	726427701	1	O-RING		O-RING		
10	502819301	2	VERSCHLUSSSCHRAUBE		SCREW PLUG		
11	477510001	1	VERSCHLUSSSCHRAUBE R 3/8 -ED		SCREW PLUG		
12	10021891	1	WELLE		SHAFT		
13	10021901	1	RING		RING		
14	745155101	1	LAGER DIN 625 6208		BEARINGS		
15	745140701	1	LAGER DIN 625 6207		BEARINGS		
16	761061003	1	O-RING		O-RING		
17	710045901	1	RADIALWELLENDICHTRING DIN 3760 50X6		RADIAL SEALING RING		
18	428103901	1	SICHERUNGSRING DIN 472 130X4		LOCKING RING		
19	428003501	1	SICHERUNGSRING DIN 471 40X1,75		LOCKING RING		
20	10021890	1	HOHLRAD		INTERNAL GEARED WHEEL /		
21	10021889	1	TRAGROHR		SUPPORTING TUBE		
22	10021887	2	LAGER ISO 355 4CB 130 T		BEARINGS		
23	428007601	1	SICHERUNGSRING DIN 471 130X4		LOCKING RING		
24	428104901	1	SICHERUNGSRING DIN 472 185X4		LOCKING RING		
25	10021892	1	GLEITRINGDICHTUNG		AXIAL FACE SEAL		
26	10021895	1	SCHEIBE		WASHER		
27	10021888	1	PASSSCHEIBE DIN 988 170X185X1,0		SHIM RING		

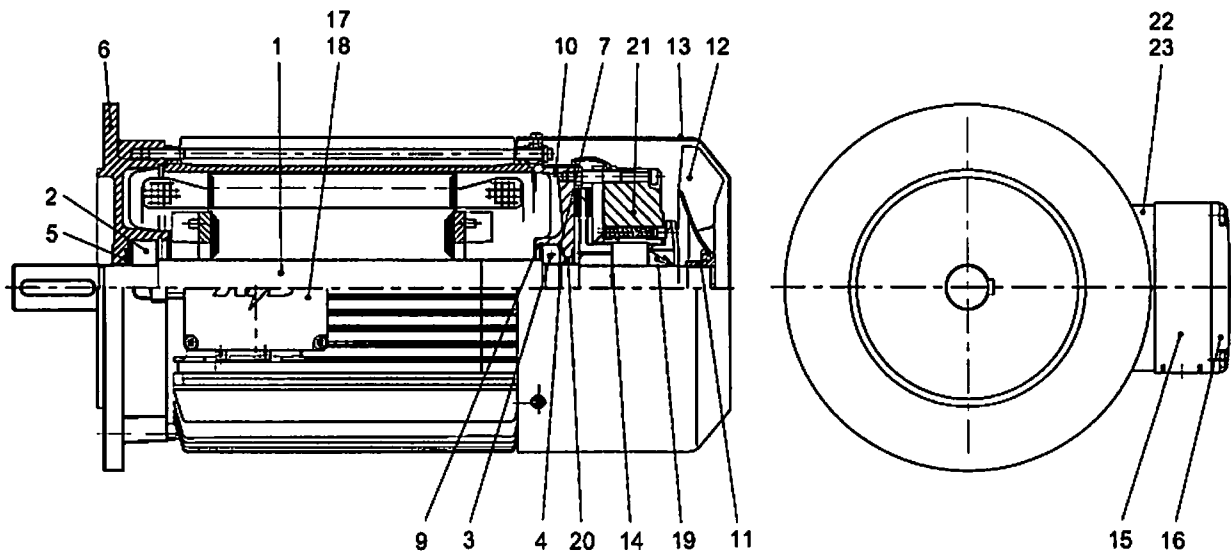
28.11.2005

LIEBHERR

PLANETENGETRIEBE I=53,0
PLANETARY GEAR I=53,0

8 (2/2)

10 00 622 7



300684

Pos.	Artikel	Menge	Bezeichnung	Description	Serie	K
1	10002390	1	ROTOR	ROTOR		
2	745150601	1	LAGER DIN 625 6206 2RS-C3	BEARINGS		
3	745150601	1	LAGER DIN 625 6206 2RS-C3	BEARINGS		
4	428002601	1	SICHERUNGSRING DIN 471 30X1,5	LOCKING RING		
5	629841001	1	AUSGLEICHSSCHEIBE 51X61X3,7X0,5	SHIM		
6	10002391	1	FLANSLAGERSCHILD	FLANGE BEARING PLATE		
7	422027801	1	PASSSCHEIBE DIN 988 50X62X1,5	SHIM RING		
	422027901	1	PASSSCHEIBE DIN 988 50X62X0,2	SHIM RING		
9	428101701	1	SICHERUNGSRING DIN 472 62X2	LOCKING RING		
10	10002393	1	LAGERSCHILD	BEARING BUSH		
11	10002394	1	TOLERANZRING BN 25X15	TOLERANCE RING		
12	10002396	1	VENTILATOR	FAN		
13	10002398	1	SCHUTZHAUBE	PROTECTIVE HOOD		
14	428002201	1	SICHERUNGSRING DIN 471 25X1,2	LOCKING RING		
15	10023659	1	KLEMMKASTENUNTERTEIL	TERMINAL BOX UNDER PART		
16	10002818	1	KLEMMKASTENDECKEL	TERMINAL BOX COVER		
17	10002405	1	KLEMMENPLATTE	TERMINAL BLOCK		
18	634048001	1	GLEICHRICHTER 270V 0,75A	RECTIFIER	10-	
19	710011001	1	RADIALWELLENDICHTRING DIN 3760 25X5	RADIAL SEALING RING		
20	710012001	1	RADIALWELLENDICHTRING DIN 3760 30X4	RADIAL SEALING RING		
21	10002261	1	BREMSE 205V 53W 35NM 25H7 ⇒ □ 10	BRAKE		
22	10002407	1	ZWISCHENPLATTE	INTERMEDIATE PLATE		
23	726406401	1	O-RING	O-RING		

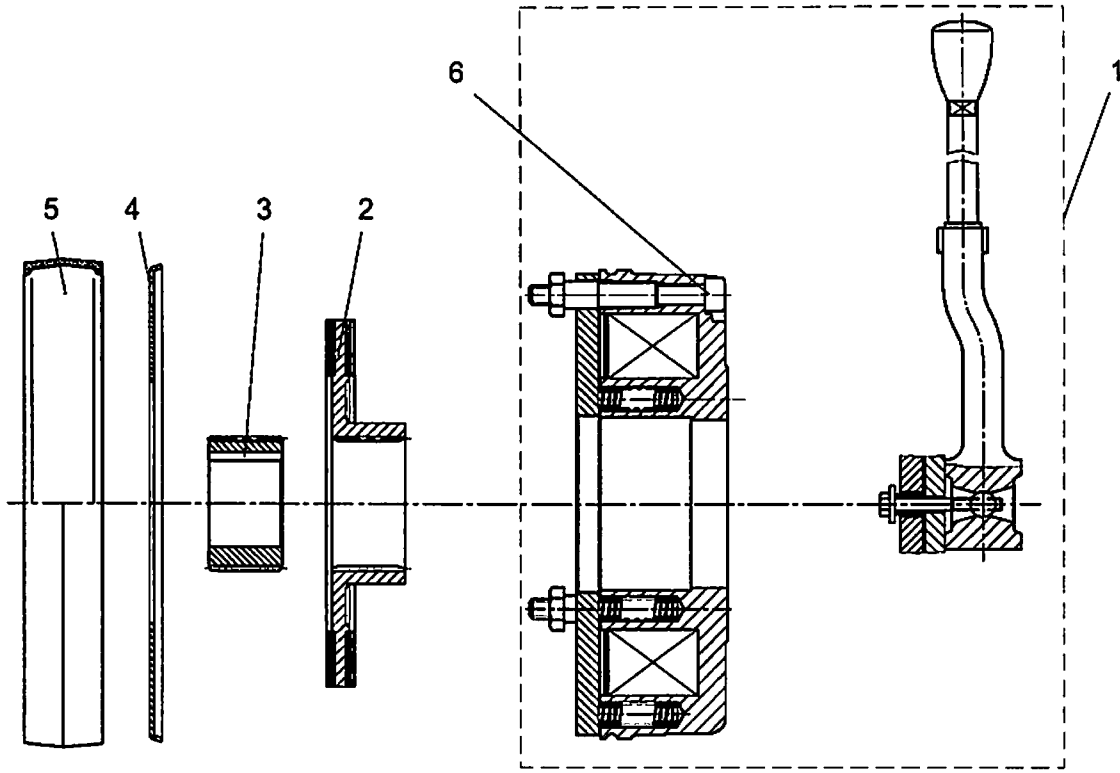
28.11.2005
300684

LIEBHERR

MOTOR
MOTOR

□ 9

61 05 262 01



300431

Pos.	Artikel	Menge	Bezeichnung	Description	Serie	K
1	10002599	1	MAGNETTEIL 205V 53W 35NM ↔ □ 11	SOLENOID		
2	502880801	1	ROTOR KPL.	ROTOR CPL.		
3	502856501	1	NABE BO.25H7	HUB		
4	502881801	1	REIBBLECH	FRICION PLATE		
5	502848601	1	ABDECKRING	COVER RING		
6	404207401	3	ZYLINDERSCHRAUBE ISO 4762 M 8X65 8.8	CYLINDER SCREW		

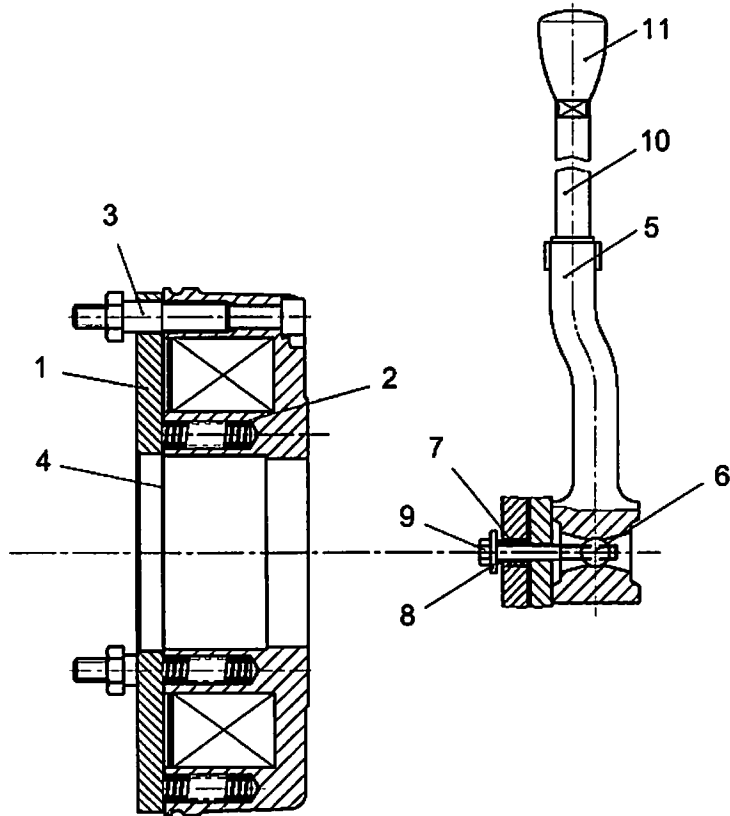
28.11.2005
300431

LIEBHERR

BREMSE 205V 53W 35NM 25H7
BRAKE 205V 53W 35NM 25H7

□ 10

10 00 226 1



300685

Pos.	Artikel	Menge	Bezeichnung	Description	Serie	K
1	502880601	1	ANKERSCHEIBE	ARMATURE DISK		
2	502883201	5	DRUCKFEDER	PRESSURE SPRING		
3	502862101	3	HUELSE	SLEEVE		
4	502894301	1	ZWISCHENSCHIEBE	INTERMEDIATE DISK		
5	502887001	1	HANDLUEFTBUEGEL	HAND-OPERATED BRAKE RELEASE		
6	502887101	2	BOLZEN	PIN		
7	502863601	2	DRUCKFEDER	PRESSURE SPRING		
8	421600301	2	SCHEIBE DIN 7349 5,3 ST	WASHER		
9	406147601	2	SECHSKANTSCHRAUBE ISO 4014 M 5X45 8.	HEX HEAD SCREW		
10	502890601	1	HEBEL	LEVER		
11	502852601	1	KNOFF M 6	BUTTON		

28.11.2005
300685

LIEBHERR

MAGNETTEIL 205V 53W 35NM
SOLENOID 205V 53W 35NM

11

10 00 259 9

Endschalter Katze i = 1:50

Limit switch, trolley /

Interrupteur de fin de course, chariot

Bestell-Nr. : 9384 618 01

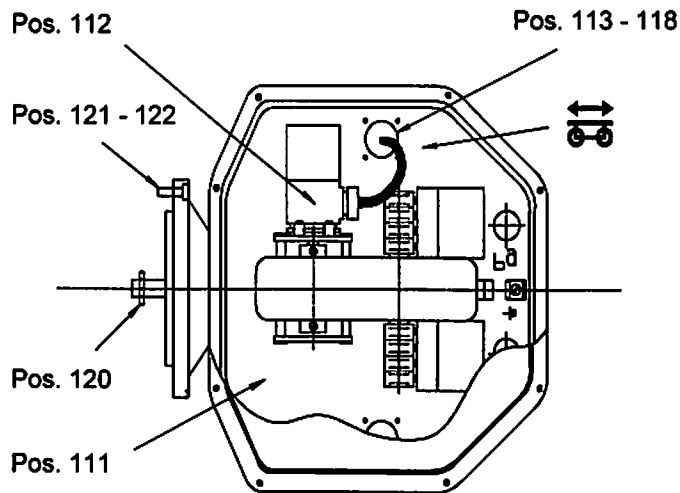
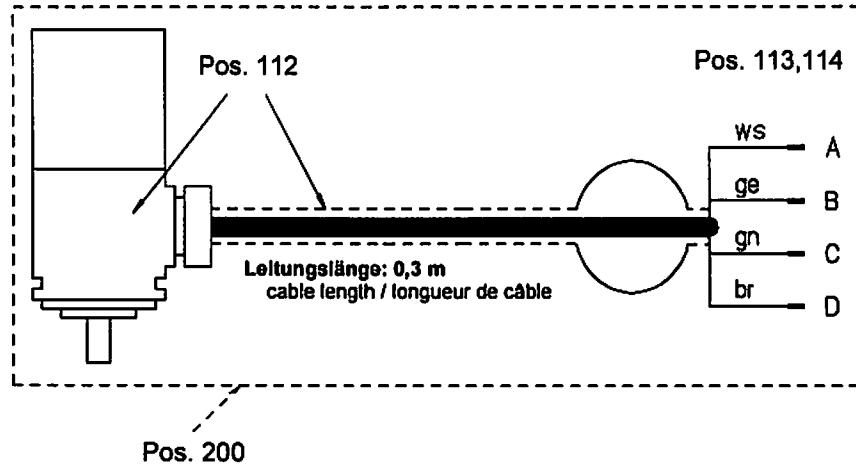
Order No.

Commande N°

Zeichnungs-Nr. : ELZ 020 AF 062 - 000

Drawing No.

Dessin N°



Steckerbelegung
connector assignment /
affectation du connecteur

A + Signal “
B : 0

Sensorsignal
sensor signal /
signal détecteur
4.. .20mA

C : + 24 V “
D : 0

Versorgungsspannung
distribution voltage /
tension d'alimentation

Teil-Nr. Part No. Pièce N°	Bestell-Nr. Order No. Commande N°	Teilbenennung Designation Désignation	Anz. Qty. Nbre.	Zeichnungs-Nr. Drawing No. Dessin N°
111	6060 862 01	Endschalter i = 1:50 limit switch / interrupteur de fin de course	1	
112	6351 146 01	Winkelgeber 4-20MA PK0613-129/A angle transmitter / transmetteur d'angle	1	
113	6050 350 01	Einbaustecker CA3100 E 14-S-2P-B15 built-in plug / fiche encastrée	1	
114	6030 057 01	Formteil gewinkelt 222 K 132-25/86 shaped part bent / pièce façonnée coudéemteil	1	
115	6056 503 01	Dichtung gasket / joint d'étanchéité	1	
116	6056 507 01	Plastikstaubkappe plastic dust guard cap / chapeau antipoussière en plastique	1	
117	4084 006 01	Schraube M3x10 DIN 7985-4.8 bolt / boulon	4	
118	1000 4911	Sicherungsscheibe VS 3 lock washer / rondelle d'arrêt	4	
120	4320 009 01	Spannstift 3x26 ISO 8752 dowel pin / goupille de serrage	1	
121	4065 043 01	Schraube M 6x16 ISO 4017-8.8 bolt / boulon	3	
122	4239 106 01	Sicherungsscheibe VS 6 lock washer / rondelle d'arrêt	3	
123	7742 078 01	Schlauch 7x3 0,01m lg. hose/ tuyau flexible	2	
124	6027 038 01	Kabeltülle KT16 cable bush / douille de câble	1	
200	9751 219 01	Winkelgeber mit Stecker komplett mit Teil-Nr. 112 - 114 angle transmitter with plug cpl. with parts no. 112 - 114 / transmetteur d'angle avec fiche cpl. avec pièces no. 112 - 114	1	ELZ 020 AF 038 - 200