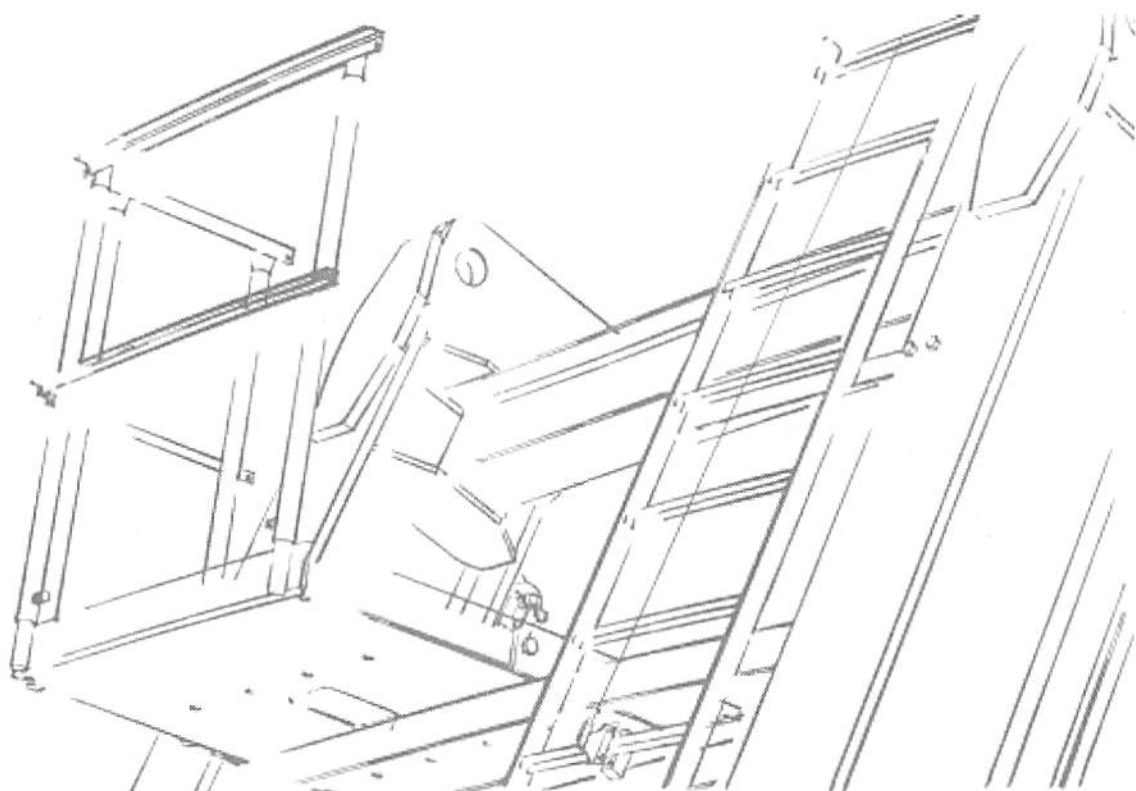


WOLFFKRAN

Kreuzrahmen KRV 10-60 kpl_Prototyp_bis 31-12-9999

Turmdrehkran/Slewing tower crane

Ersatzteilkatalog/Spare parts catalog



70000866/B

Deutsch
English

WOLFF



WOLFFKRAN

Impressum / Impress

Herausgeber

WOLFFKRAN GmbH
Austraße 72
74076 Heilbronn
Germany

Telefon: +49 (0)7131/ 9815-0
Fax: +49 (0)7131/9815-355
Webseite: <http://www.wolffkran.com>
info@wolffkran.de

Copyright

Die Dokumentation einschließlich ihrer Bestandteile ist urheberrechtlich geschützt.
Jede Verwertung bzw. Veränderung außerhalb der engen Grenzen des Urheberrechtsgesetzes ist ohne Zustimmung der WOLFFKRAN GmbH unzulässig und strafbar.
Dies gilt insbesondere für Vervielfältigung, Übersetzungen, Mikroverfilmungen und die Einspeicherung und Verarbeitung in elektronischen Systemen.

Published by

WOLFFKRAN GmbH
Austraße 72
74076 Heilbronn
Germany

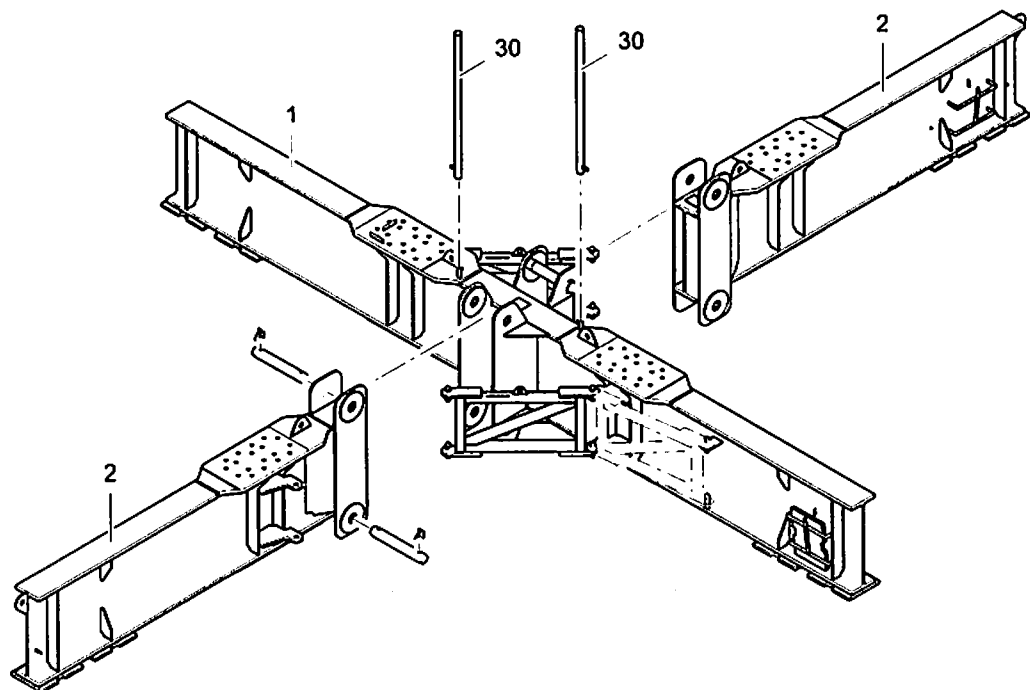
Telephone: +49 (0)7131 / 9815- 0
Fax: +49 (0)7131 / 9815- 355
Website: <http://www.wolffkran.com>
info@wolffkran.de

Copyright

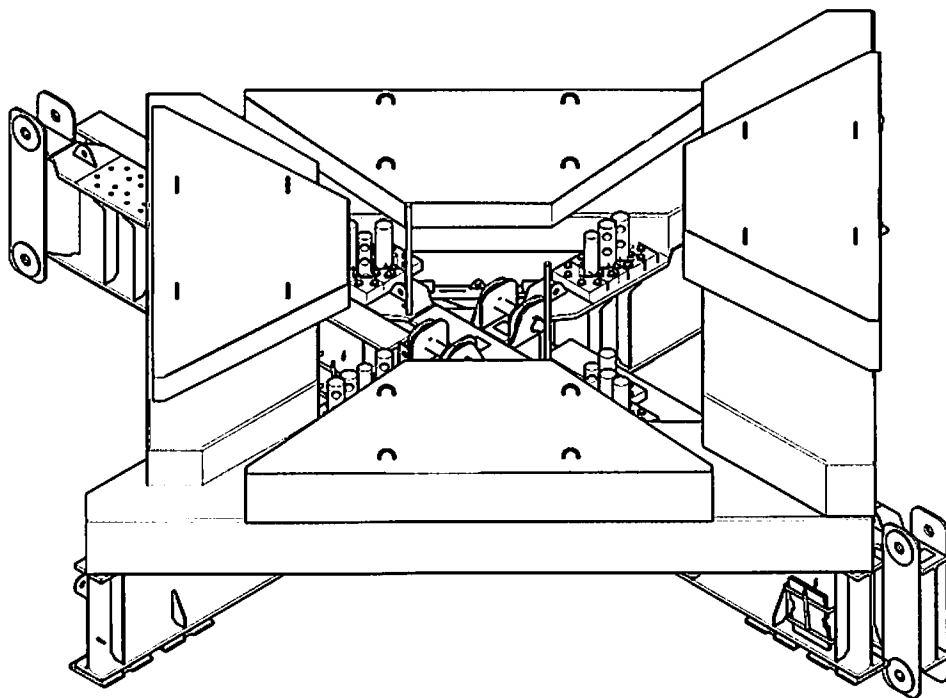
This documentation including all of its subsections is protected by copyright laws.
Any type of use or modification outside of the stringent limits of the copyright laws without permission of WOLFFKRAN GmbH is prohibited and subject to penalties.
This applies particularly for copying, translation, microfilming and storage and processing in electronic systems.

B - Änd.-Nr. 1250 - Kreuzrahmen neu importiert.

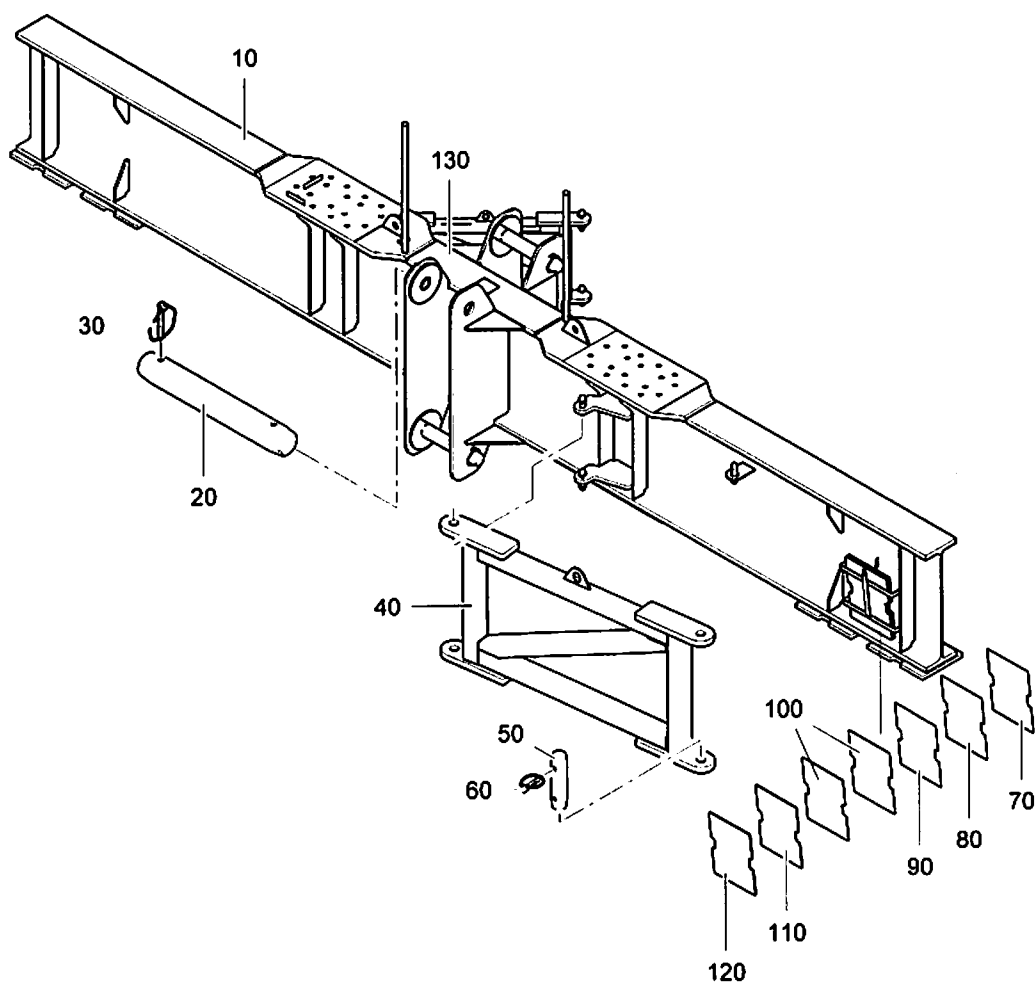
1	Kreuzrahmen KRV10-60 Träger 1 kpl / cross frame 30053902..... 10 KRV10-60 carrier 1 cpl
2	Kreuzrahmen KRV10-60 Träger 2 kpl / cross frame 30053904..... 12 KRV10-60 carrier 2 cpl



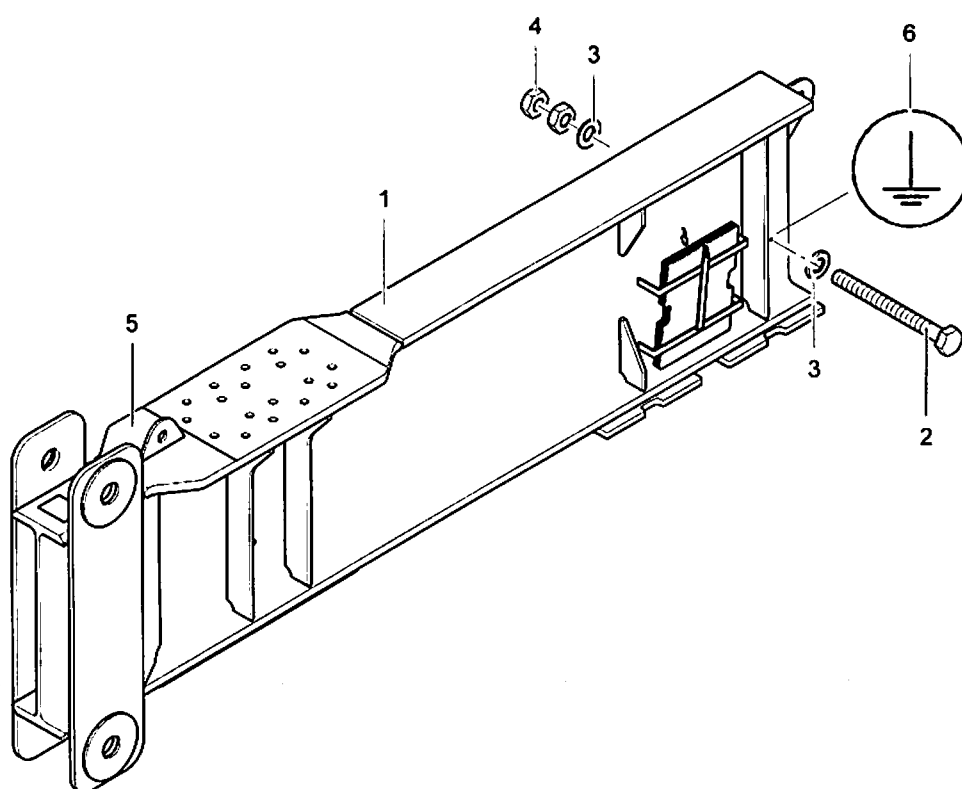
Pos. Pos.	Art.Nr. Ord.nr.	Benennung Description	M. Q.	ME Unit	BMK EIS	Seite Page
1	30053902	Kreuzrahmen KRV10-60 Träger 1 kpl cross frame KRV10-60 carrier 1 cpl	1	ST		10
2	30053904	Kreuzrahmen KRV10-60 Träger 2 kpl cross frame KRV10-60 carrier 2 cpl	1	ST		12



Pos.	Art.Nr.	Benennung	M.	ME	BMK	Seite
Pos.	Ord.nr.	Description	Q.	Unit	EIS	Page



Pos. Pos.	Art.Nr. Ord.nr.	Benennung Description	M. Q.	ME Unit	BMK EIS	Seite Page
10	30052911	Kreuzrahmen KRV10-60 Träger 1 STK	1	ST		
20	30052945	Bolzen 100/670 bolt 100/670	1	ST		
30	10024058	Klappstecker 17/125 locking pin 17/125	1	ST		
40	30052873	Stütze Zylinderdemontage support disassembly cylinder	1	ST		
50	30052946	Bolzen 40/160 bolt 40/160	1	ST		
60	10025059	Klappstecker 10/55 Locking pin 10/55	1	ST		
70	30052969	Unterlegblech 2mm	1	ST		
80	30052968	Unterlegblech 3mm	1	ST		
90	30052967	Unterlegblech 4mm	1	ST		
100	30052966	Unterlegblech 6mm	1	ST		
110	30052965	Unterlegblech 8mm	1	ST		
120	30052791	Unterlegblech 10mm	1	ST		
130	10031570	3M Safety Walk Antirutschbelag	3	M		
140	30000167	Normpfosten Ø42,4x1090	1	ST		



Pos. Pos.	Art.Nr. Ord.nr.	Benennung Description	M. Q.	ME Unit	BMK EIS	Seite Page
1	30052912	Kreuzrahmen KRV10-60 Träger 2 STK	1	ST		
2	10002102	Schraube screw	2	ST		
3	10001537	Scheibe 10/200HV washer 10/200HV	1	ST		
4	10001217	Mutter M10 nuts M10	1	ST		
5	10031570	3M Safety Walk Antirutschbelag	1	M		
6	10031575	Schild Erdung 20x20x1 SK sign earthing 20x20x1 SK	2	ST		
10	30052969	Unterlegblech 2mm	1	ST		
20	30052968	Unterlegblech 3mm	1	ST		
30	30052967	Unterlegblech 4mm	1	ST		
40	30052966	Unterlegblech 6mm	1	ST		
50	30052965	Unterlegblech 8mm	1	ST		
60	30052791	Unterlegblech 10mm	1	ST		

3M Safety Walk Antirutschbelag	11, 13
Bolzen 40/160	11
Bolzen 100/670	11
Klappstecker 10/55	11
Klappstecker 17/125	11
Kreuzrahmen KRV10-60 Träger 1 kpl.....	7
Kreuzrahmen KRV10-60 Träger 1 STK	11
Kreuzrahmen KRV10-60 Träger 2 kpl.....	7
Kreuzrahmen KRV10-60 Träger 2 STK	13
Mutter M10	13
Normpfosten Ø42,4x1090	11
Scheibe 10/200HV	13
Schild Erdung 20x20x1 SK	13
Schraube	13
Stütze Zylinderdemontage	11
Unterlegblech 2mm	11, 13
Unterlegblech 3mm	11, 13
Unterlegblech 4mm	11, 13
Unterlegblech 6mm	11, 13
Unterlegblech 8mm	11, 13
Unterlegblech 10mm	11, 13

.....	11, 13
bolt 40/160	11
bolt 100/670	11
cross frame KRV10-60 carrier 1 cpl	7
cross frame KRV10-60 carrier 2 cpl	7
Locking pin 10/55	11
locking pin 17/125	11
nuts M10	13
screw	13
sign earthing 20x20x1 SK	13
support disassembly cylinder	11
washer 10/200HV	13

e-mail: ersatzteile@wolffkran.de

Postfach 26 65

Tel. +49 (0) 7131 / 9815-169

D-74016 Heilbronn

Fax +49 (0) 7131 / 9815-189

Adresse, address

Kunden-Nr., customer no.

Ansprechpartner, person to turn to

Straße, street

Land, country

PLZ, postal code

Ort, city

Telefon, phone

Fax, fax

E-mail, e-mail

Bemerkungen, comment

Bestellanfrage:

Hiermit möchten wir Sie bitten, uns ein Angebot für folgende Positionen zu unterbreiten.

Question of order:

Please send us a offer for the following positions.

Datum, date / Unterschrift, sign

[illegible]

WOLFFKRAN Gruppe
Hauptsitz International:
WOLFFKRAN AG
Bahnhofplatz
CH-6300 Zug
Tel. +41 41 727 50 20
Fax +41 41 727 50 29
info@wolffkran.com
Fertigung:
WOLFFKRAN GmbH
Austraße 72
74076 Heilbronn
Germany
Telefon: + 49 (0)7131 / 9815 – 0
Fax: + 49 (0)7131 / 9815 – 355
info@wolffkran.de