

Inhalt

10	Anhang.....	3
10.3	Ersatzteilkatalog.....	4
10.3.1	Turmspitze	4
10.3.1.1	Turmspitzenoben kpl.	5
10.3.1.2	Turmspitzenunterteil kpl.	7
10.3.1.2.1	Drehrahmen	8
10.3.1.2.2	Kugeldrehverbindung	11
10.3.1.2.3	Schleifringsystem.....	12
10.3.1.2.4	Zentralschmieranlage	13
10.3.1.3	Kabine mit Kabinenpodest.....	14
10.3.1.3.1	Kabine außen.....	15
10.3.1.3.2	Kabine innen.....	17
10.3.1.3.3	Sitz	19
10.3.2	Gegenausleger mit Maschinenplattform	21
10.3.2.1	Gegenausleger.....	22
10.3.2.2	Maschinenplattform.....	23
10.3.2.2.1	Hubwerk	25
10.3.3	Ausleger	27
10.3.3.1	Abspannlasche.....	28
10.3.3.2	Ausleger 1.....	29
10.3.3.2.1	Traversierwerk.....	30
10.3.3.3	Ausleger 2.....	32
10.3.3.4	Ausleger 3.....	33
10.3.3.5	Ausleger 4.....	34
10.3.1.1	Ausleger 5.....	35
10.3.1.2	Ausleger 6.....	36
10.3.1.3	Ausleger 7.....	37
10.3.1.4	Seilwirbeltraverse	38
10.3.1.5	Laufkatze	40
10.3.1.6	Hakenflasche	43

10 Anhang

Technische Information

Dieser Ersatzteilkatalog enthält Informationen, Abbildungen und Daten, die dem Stand der Drucklegung entsprechen.

Wir entwickeln unsere Produkte ständig weiter. Daher behalten wir uns das Recht vor, jederzeit das Produkt zu ändern und zu verbessern, wenn wir es für zweckmäßig halten. Eine Verpflichtung, dies auf früher gelieferte Maschinen auszudehnen, ist damit jedoch nicht verbunden.

Impressum

Copyright © 2017 by WILBERT TowerCranes GmbH
55444 Waldlaubersheim

Die Vervielfältigung dieses Ersatzteilkatalogs – auch auszugsweise – als Nachdruck, Fotokopie, auf elektronischem Datenträger oder durch irgendein anderes Verfahren bedarf unserer schriftlichen Genehmigung.

Alle Rechte vorbehalten. Technische Änderungen jederzeit und ohne Vorankündigung vorbehalten.

Ersatzteile bestellen

Für Ersatzteilbestellungen steht Ihnen unser Kundendienst zur Verfügung:

WILBERT

TowerCranes GmbH
Lohrgraben 2
D-55444 Waldlaubersheim
Telefon: + 49 (0) 67 07/66 68-0
Internet: <http://www.wilbert.de>
E-Mail: info@wilbert.de

Geben Sie uns bitte bei Ersatzteilbestellungen folgende Daten an:

- Krantyp
- Artikelnummer
- Bezeichnung
- Stückzahl
- Seriennummer des Krans
- Baujahr des Krans

Abbildungen

Die Abbildungen im Katalog entsprechen nicht immer genau dem Originalteil. Ein solches kann sich durch Verbesserungen nach Druckbelegung des Ersatzteilkatalogs geändert haben.

10.3 Ersatzteilkatalog

10.3.1 Turmspitze

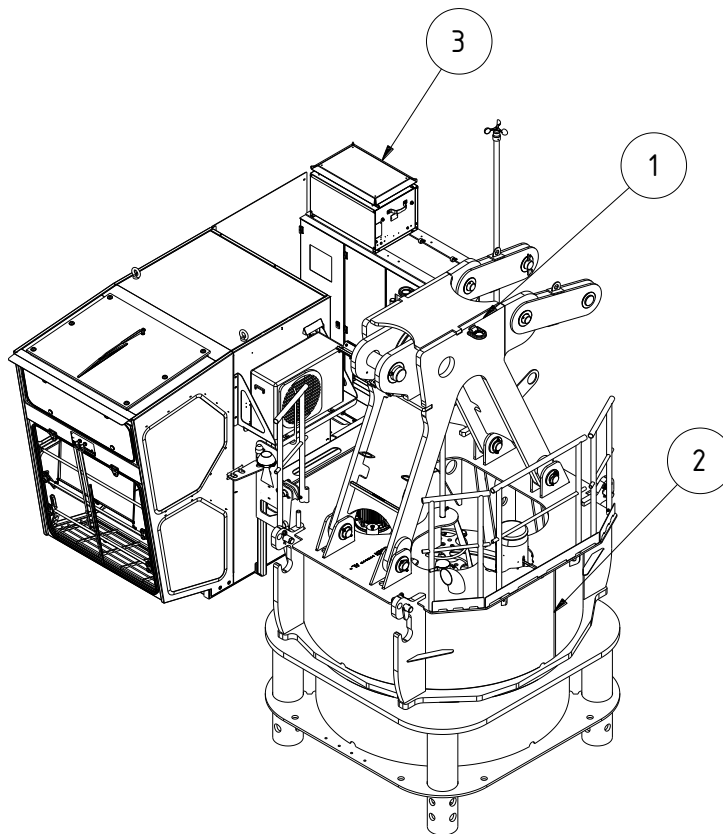


Abb. 10-1: Turmspitze komplett, Übersicht

Pos	Artikelnummer	Anzahl (Stück- zahl)	Bezeichnung
1	1000000181	1	Turmspitzenoberteil kpl.
2	1000000182	1	Turmspitzenunterteil kpl.
3	1000000246	1	Kabine mit Kabinenpodest

Tab. 10-1: Baugruppen Turmspitze

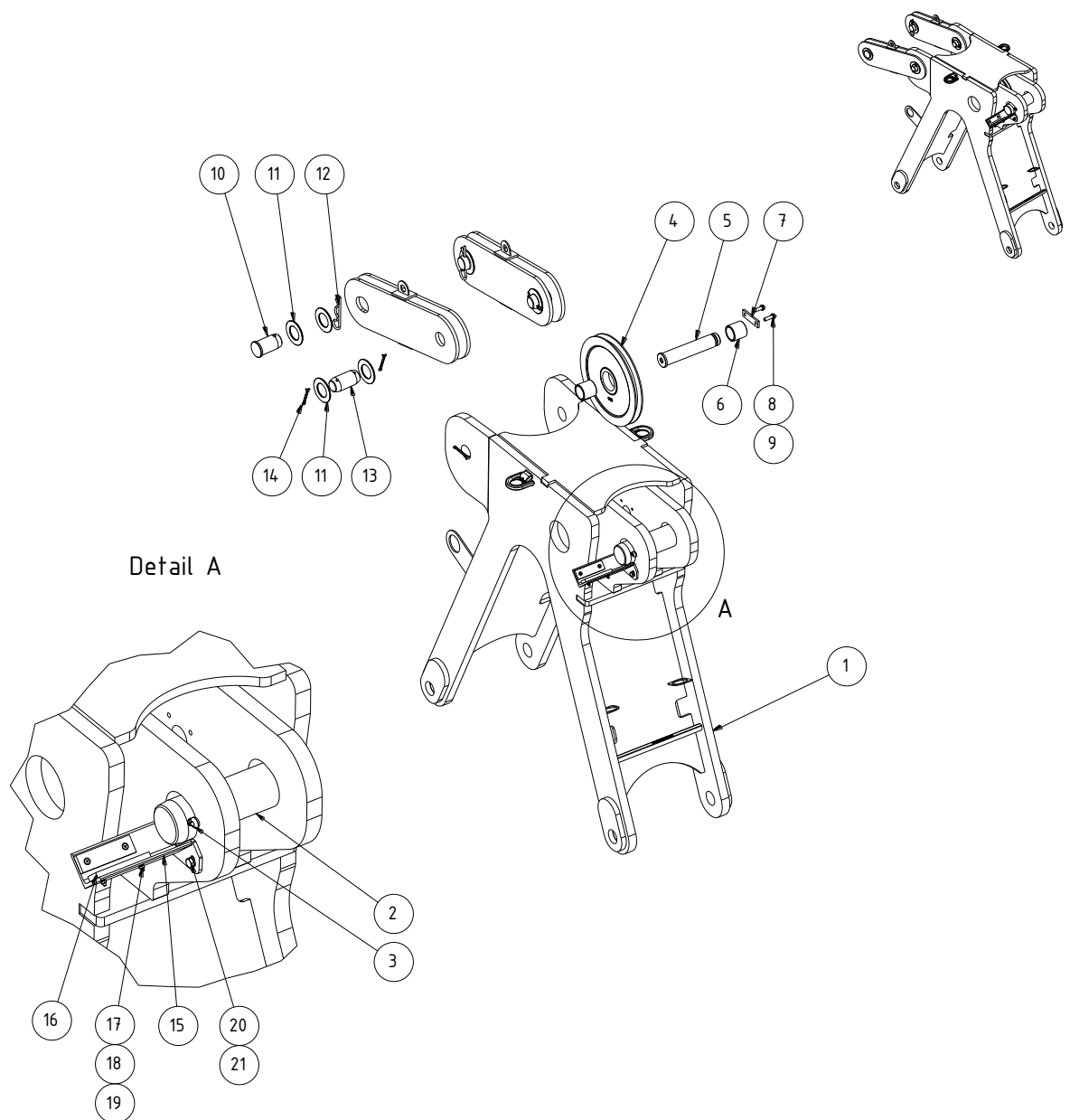
10.3.1.1 Turmspitzenoben kpl.


Abb. 10-2: Turmspitzenoberteil

Pos	Artikelnummer	Anzahl (Stückzahl)	Bezeichnung
1	10000000049	1	Turmspitzenoberteil
2	1000001115	1	Bolzen
3	10318500	2	Splint
4	11483400	1	Seilrolle mit Lager
5	1000001116	1	Bolzen
6	1000001118	2	Distanzbuchse
7	11536100	1	Achshalter
8	10675000	2	Skt-Schraube
9	11802900	2	Scheibe
10	00766200	2	Bolzen
11	100002666	8	Scheibe
12	10106300	2	Federstecker
13	01251100	2	Bolzen
14	10251300	4	Splint
15	1000002114	1	Bolzenlagerung
16	12047700	2	Gleitschienen
17	10308000	4	Senkschrauben
18	10293600	4	Federring
19	10251000	4	Sechskantmutter
20	10282200	2	Sechskantschraube
21	10239500	2	Federring

Tab. 10-2: Turmspitzenoberteil

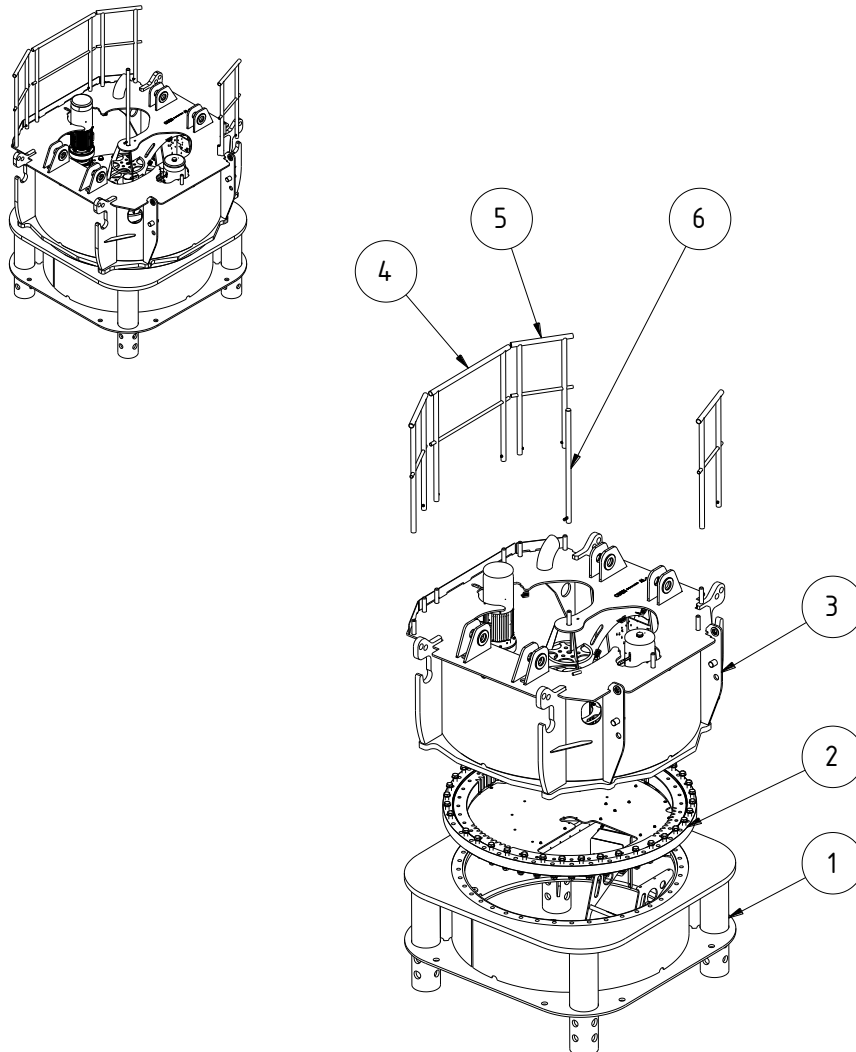
10.3.1.2 Turmspitzenunterteil kpl.


Abb. 10-3: Turmspitzenunterteil kpl.

Pos	Artikelnummer	Anzahl (Stückzahl)	Bezeichnung
1	1000000073	1	Spitzenunterteil
2	10508200	1	Kugeldrehverbindung
3	1000000066	1	Drehrahmen
4	1000003774	1	Normgeländer
5	1000003772	3	Normgeländer
6	1000000075	1	NG-Pfosten

Tab. 10-3: Turmspitzenunterteil kpl.

10.3.1.2.1 Drehrahmen

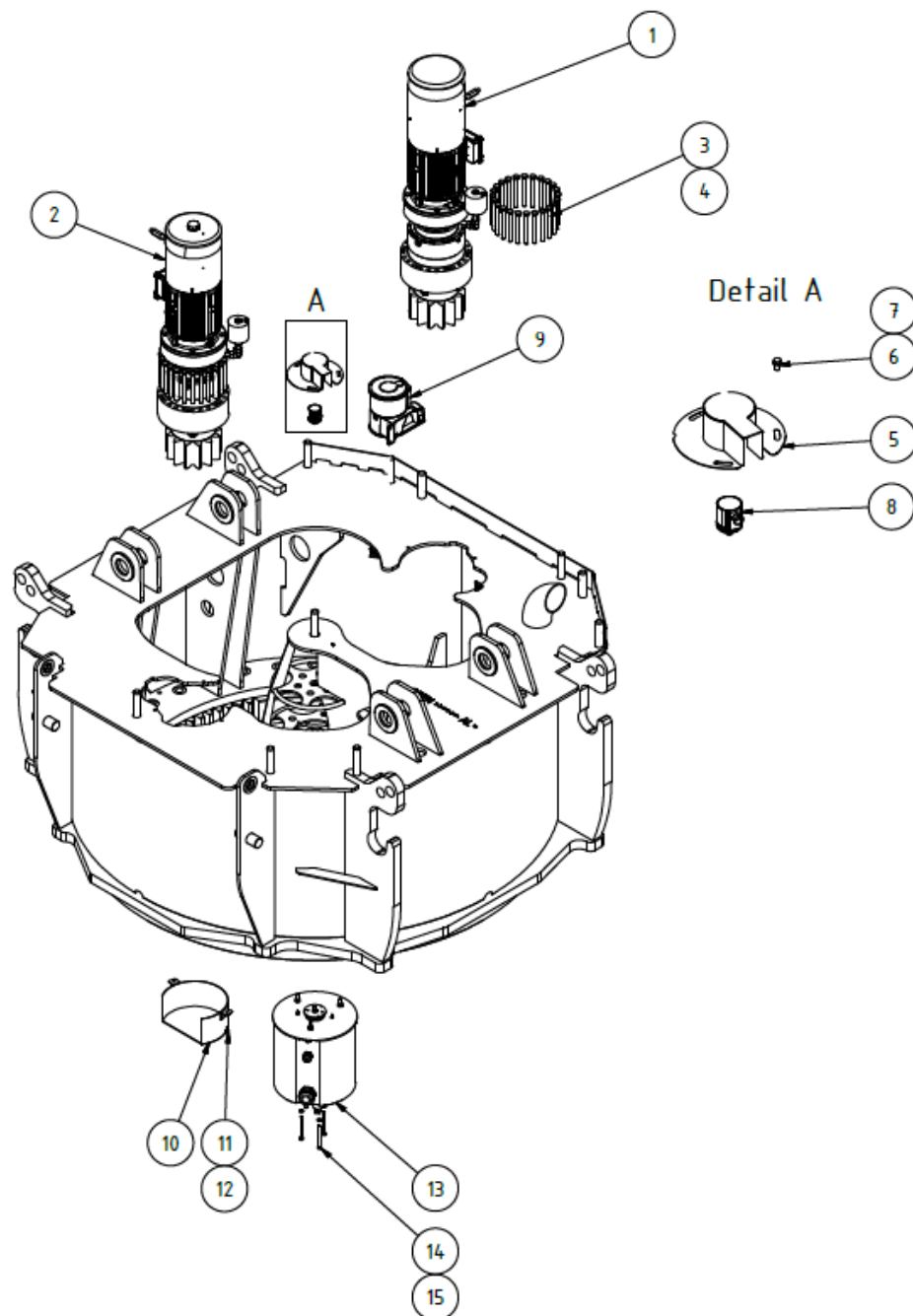


Abb. 10-4: Drehrahmen

Pos	Artikelnummer	Anzahl (Stückzahl)	Bezeichnung
1	1000002478	1	Drehwerksantrieb, rechts
1.1	11482400	1	Drehstrommotor, rechts
1.2	11483000	1	Drehwerksgetriebe
1.3	10867900	4	Sechskantschraube
1.4	11483300	1	Drehwerksbremse
1.5	11541700	1	Bremsrotor
1.6	12123100	1	Drehgeber
1.7	12078200	1	Kupplung
1.8	10441400	3	Spannscheibe Geber
1.9	10585400	1	Klemmkastenrahmen
1.10	10585500	1	Klemmkastendeckel
1.11	10585600	1	Klemmkastenrahmen-Dichtung
1.12	10585700	1	Klemmkastendeckel-Dichtung
1.13	10585800	1	Klemmbrett
2	1000002479	1	Drehwerksantrieb, links
2.1	11482500	1	Drehstrommotor, links
2.2	11483000	1	Drehwerksgetriebe
2.3	10867900	4	Sechskantschraube
2.4	11483300	1	Drehwerksbremse
2.5	11541700	1	Bremsrotor
2.6	12123100	1	Drehgeber
2.7	12078200	1	Kupplung
2.8	10441400	3	Spannscheibe Geber
2.9	10585400	1	Klemmkastenrahmen
2.10	10585500	1	Klemmkastendeckel
2.11	10585600	1	Klemmkastenrahmen-Dichtung
2.12	10585700	1	Klemmkastendeckel-Dichtung
2.13	10585800	1	Klemmbrett
3	12254700	48	Sechskantschraube
4	10511800	48	Scheibe
5	1000002562	1	Abdeckung Drehgeber
6	10254500	3	Sechskantschraube
7	10193800	3	Scheibe

Pos	Artikelnummer	Anzahl (Stückzahl)	Bezeichnung
8	12123100	1	Drehgeber
9	10285300	1	Zentralschmieranlage
10	1000004188	2	Abdeckung Ritzel
11	10250800	4	Sechskantschraube
12	12831500	4	Scheibe
13	11479900	1	Schleifringkörper
14	11916600	3	Sechskantschraube
15	10244200	3	Scheibe

Tab. 10-4: Drehrahmen

10.3.1.2.2 Kugeldrehverbindung

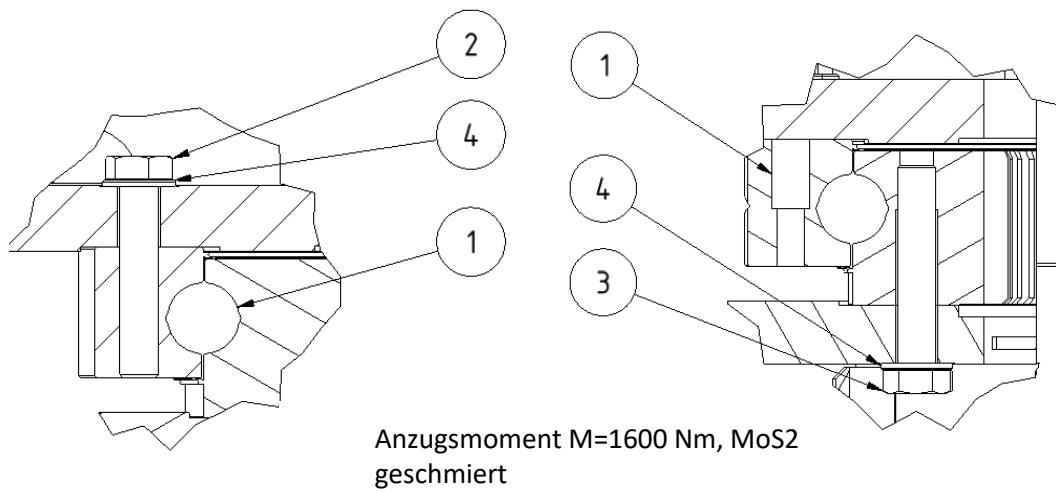


Abb. 10-5: Schrauben Kugeldrehverbindung

Pos	Artikelnummer	Anzahl (Stückzahl)	Bezeichnung
1	10508200	1	Kugeldrehverbindung KDV
2	10409600	40	Sechskantschraube
3	10712300	40	Sechskantschraube
4	10194300	80	HV- Scheibe
5	10194300	4	Zylinderstift

Tab. 10-5: Kugeldrehverbindung

10.3.1.2.3 Schleifringssystem

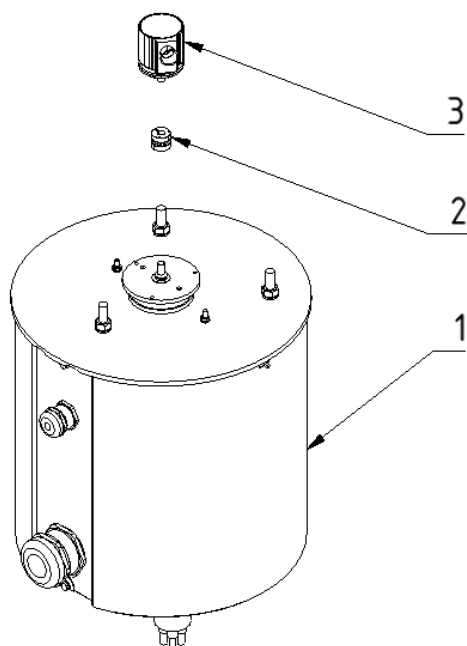


Abb. 10-6: Schleifringkörper

Pos	Artikelnummer	Anzahl (Stückzahl)	Bezeichnung
1	11479900	1	Schleifringkörper
2	12078200	1	Kupplung
3	12123100	1	Drehgeber
	10441400	3	Spannscheibe Geber

Tab. 10-6: Schleifringkörper

10.3.1.2.4 Zentralschmieranlage

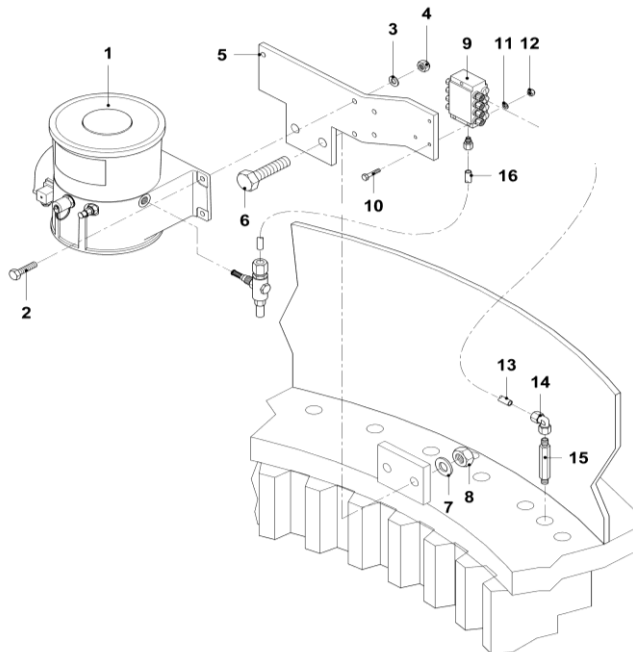


Abb. 10-7: Zentralschmieranlage

Pos	Artikelnummer	Anzahl (Stückzahl)	Bezeichnung
1	10285300	1	Zentralschmieranlage
2	10235500	3	Sechskantschraube
3	10293600	3	Federring
4	10251000	3	Sechskantmutter
5	10201100	1	Halterung, Zentralschmieranlage
6	10282200	2	Sechskantschraube
7	10239500	2	Federring
8	10297300	2	Sechskantmutter
9	10175500	1	Progressivverteiler
10	10235700	2	Sechskantschraube
11	10253500	2	Federring
12	10234800	2	Sechskantmutter
13	10663600	7 m	Kunststoffrohr
14	10152700	8	Winkelverschraubung
15	00206100	8	Anschlussstück
16	10415500	1	Verbindungsschlauch

Tab. 10-7: Zentralschmieranlage

10.3.1.3 Kabine mit Kabinenpodest

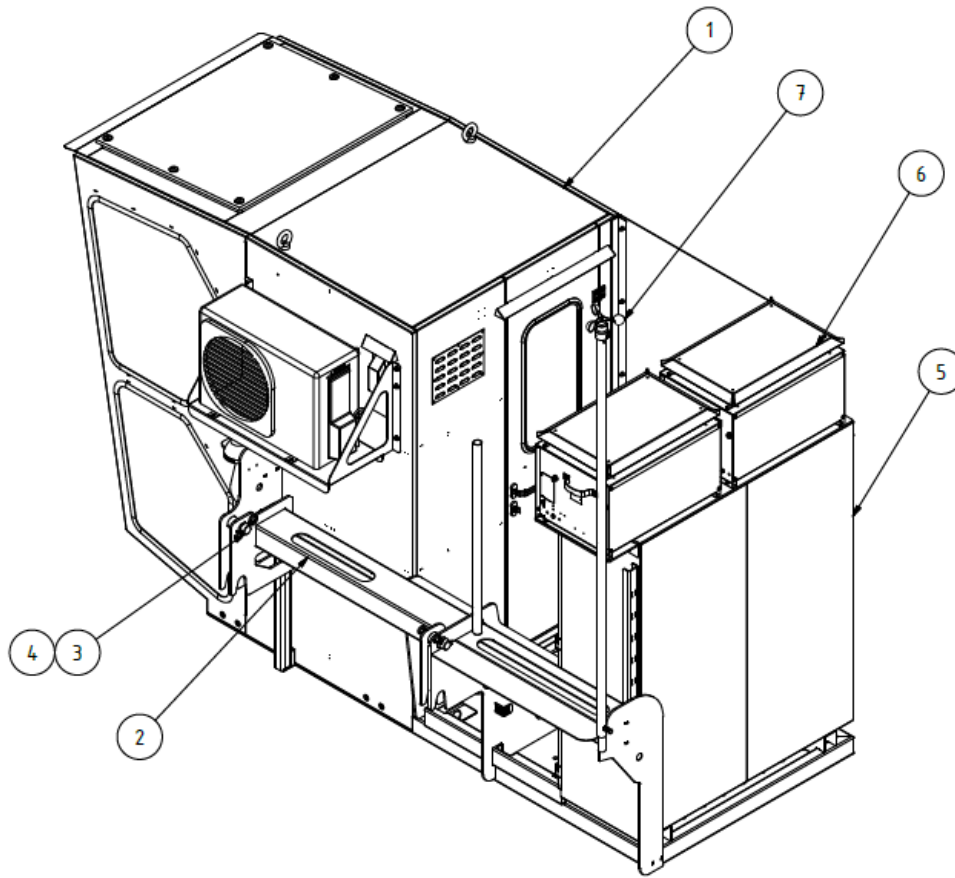


Abb. 10-8: Kabine mit Kabinenpodest

Pos	Artikelnummer	Anzahl (Stückzahl)	Bezeichnung
1	11486100	1	Kabine
2	1000000215	1	Kabinenpodest
2.1	10139500	1	Signalhupe, groß
2.2	10139600	1	Signalhupe, klein
2.3	11553700	1	Türfeststeller (nicht dargestellt)
3	1000000935	2	Bolzen
4	10109800	4	Federstecker
5	11455800	1	Schaltschrank (Leergehäuse)
6	11510800	2	Bremswiderstand
7	12804100	1	Windmesser

Tab. 10-8: Kabine mit Kabinenpodest, Hauptansicht

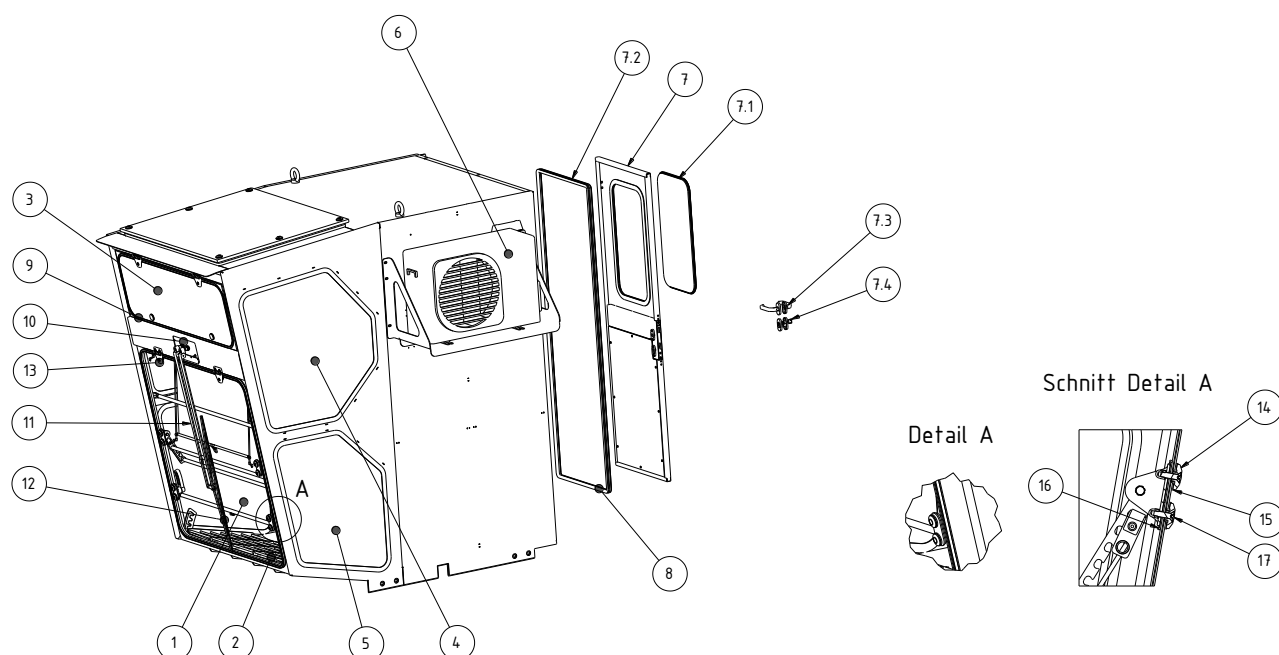
10.3.1.3.1 Kabine außen


Abb. 10-9: Kabine aussen

Pos	Artikelnummer	Anzahl (Stückzahl)	Bezeichnung
1	10574300	1	Frontscheibe unten mit Montageteilen
2	10557200	1	Bodenscheibe
3	10574400	1	Frontscheibe oben mit Montageteilen
4	10556900	2	Obere Seitenscheibe
5	10557000	2	Untere Seitenscheibe
6	11551500	1	Klimagerät (optional)
7	12828500	1	Tür komplett
7.1	10557100	1	Türscheibe
7.2	10415900	6 m	Dichtprofil, Tür
7.3	10609300	1	Türgriff, Satz
	10439000	1	4-kant Stift Drückergarnitur Kabine
7.4	10609400	1	Rahmeneinsteckschloss
	10609500	1	Schließzylinder mit Schlüssel
	10406800	1	Schlüssel Krankabine
7.5	13081700	2	Türscharnier (nicht dargestellt)

Pos	Artikelnummer	Anzahl (Stückzahl)	Bezeichnung
8	10415600		Klemmprofil mit Einreißfüller
9	10415700		Dichtprofil, Ausstellfenster
10	11545800	1	Wischermotor
11	10574500	1	Wischerarm
12	10574600	1	Wischblatt
13	10282900	4	Kunststoffscharnier Fenster
14	11451100	8	PVC-Scheibe hart Frontscheibe
15	11451200	8	PVC-Scheibe weich Frontscheibe
16	11451000	4	Gummi für Handgriff
17	11442500	8	Schrauben + Kunststoffkappen für Scheiben
18	02883700	2	Seitliche Führungsschienen (nicht dargestellt)

Tab. 10-9: Kabine außen

10.3.1.3.2 Kabine innen

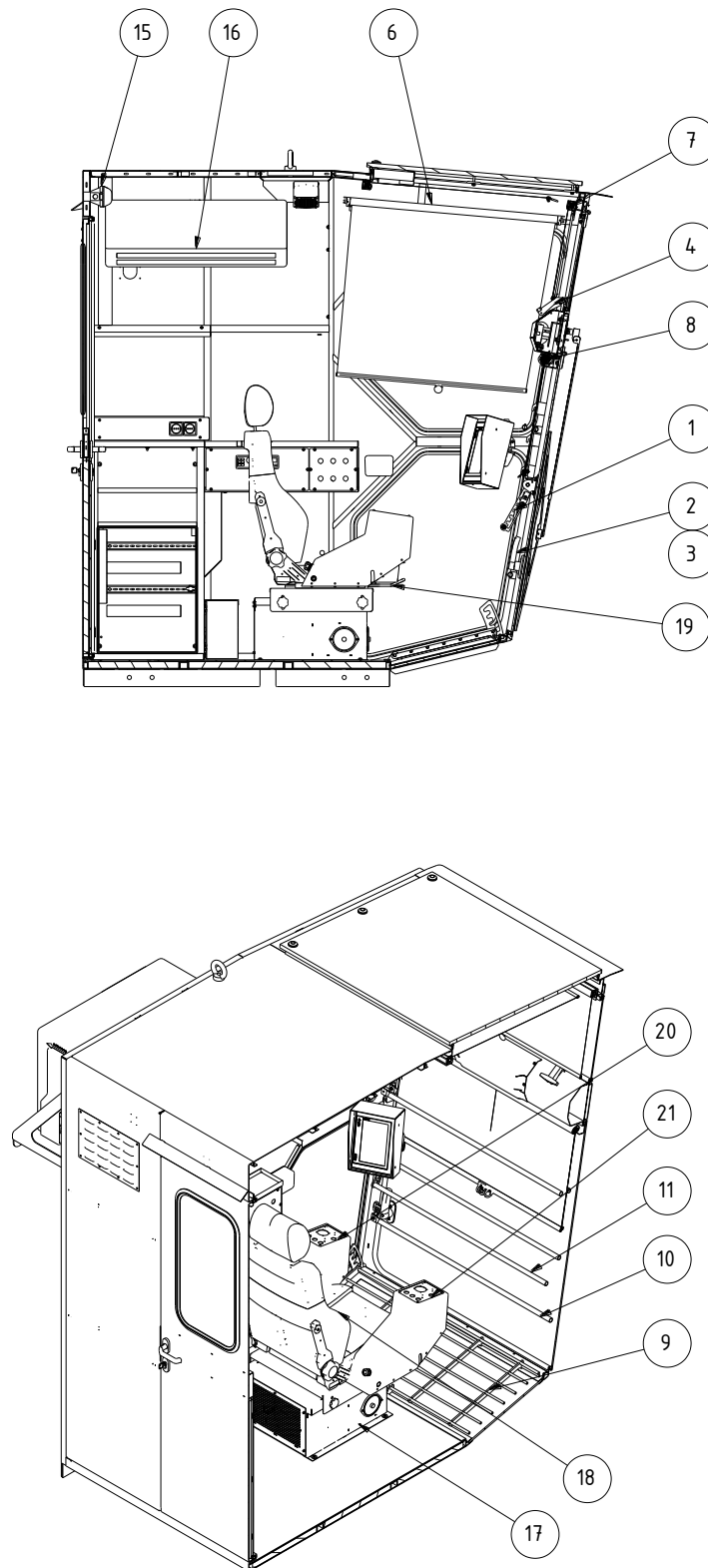


Abb. 10-10: Kabine innen

Pos	Artikelnummer	Anzahl (Stückzahl)	Bezeichnung
1	10416200	1	Frontscheibenaussteller
2	10196900	1	Frontscheibenverriegelung, links
3	10196700	1	Frontscheibenverriegelung, rechts
4	10283000	2	Aussteller obere Frontscheibe
5	10560100	1	Scherenrollo rechts (nicht dargestellt)
6	10560200	1	Scherenrollo links
7	10560300	1	Scherenrollo_Front_oben
8	10560400	1	Einhängerollo_Front_unten
9	10416600	1	Fußrost
10	12422600	2	Brustwehr
11	12422500	1	Brustwehr
12	10416700	1	Aschenbecher (nicht dargestellt)
13	10416800	1	Huthaken (nicht dargestellt)
14	10416500	1	Kettenbefestigung für Ablagefach (nicht dargestellt)
15	10357100	1	Kunststoffleuchte
16	11551500	1	Klimaanlage
17	10620000	1	Sitzunterbau komplett mit Heizung und Elektrik
17.1	10210800	1	Motor-Kondensator 2µF
17.2	10346600	1	Lüfter / Gebläse
17.3	10203400	1	Heizspirale
17.4	10438000	1	Thermoschalter Begrenzer
17.5	10129300	1	Luftausströmer abstellbar
18	10203300	1	Komfortsitz
19	10417100	1	Verstellbügel
20	1000002588	1	Steuerpult links
21	1000002589	1	Steuerpult rechts

Tab. 10-10: Kabine innen

10.3.1.3.3 Sitz

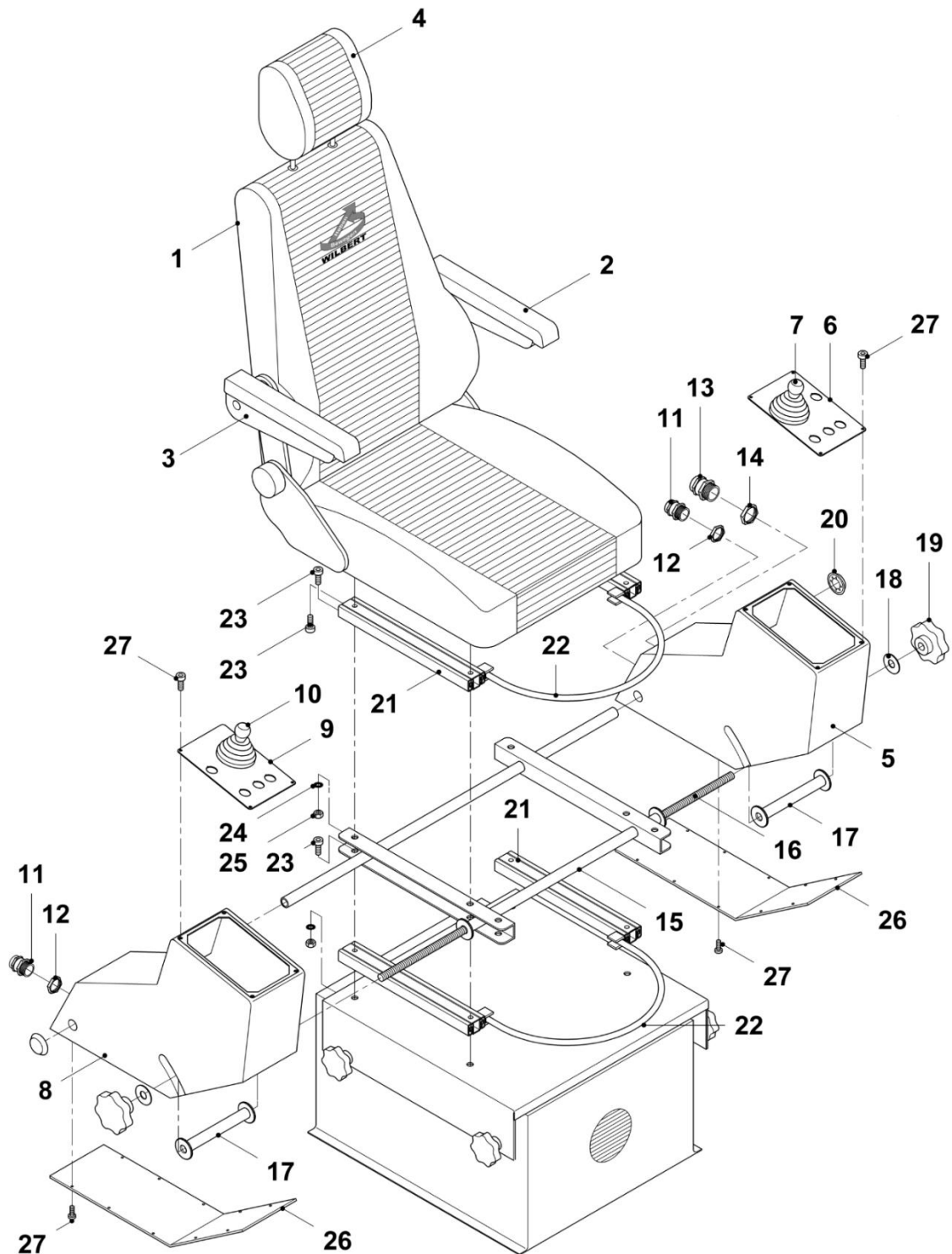


Abb. 10-11: Sitz

Pos	Artikelnummer	Anzahl (Stückzahl)	Bezeichnung
1	10203300	1	Sitz, kompl.
2	10701700	1	Armlehne, links
3	11551800	1	Armlehne, rechts
4	10417000	1	Kopfstütze
5	1000002588	1	Steuerplut links
6	10821600	1	Bedienpanel, links
7	10177900	1	Joystick, links
8	1000002589	1	Steuerplut rechts
9	10821500	1	Bedienpanel, rechts
10	10177800	1	Joystick, rechts
11	10176300	2	Kabelverschraubung
12	10242900	2	Gegenmutter
13	10176200	2	Kabelverschraubung
14	10182100	1	Gegenmutter
15	10511300	1	Adapterrahmen
16	10213500	2	Gewindestange
17	10557400	2	Distanzstück für Adapter
18	10295800	2	Kotflügelscheibe
19	10144700	2	Sterngriff
20	10152400	2	Federscheibe mit Kappe
21	10202000	2	Laufschiene
22	10417100	2	Verstellbügel
23	10180800	12	Zylinderschraube m.I.Skt
24	10532100	16	Fächerscheibe
25	10251000	12	Sechskantmutter
26	10417200	2	Abdeckung, Joystickkonsole
27	10276000	8	Zylinderschraube

Tab. 10-11: Sitz

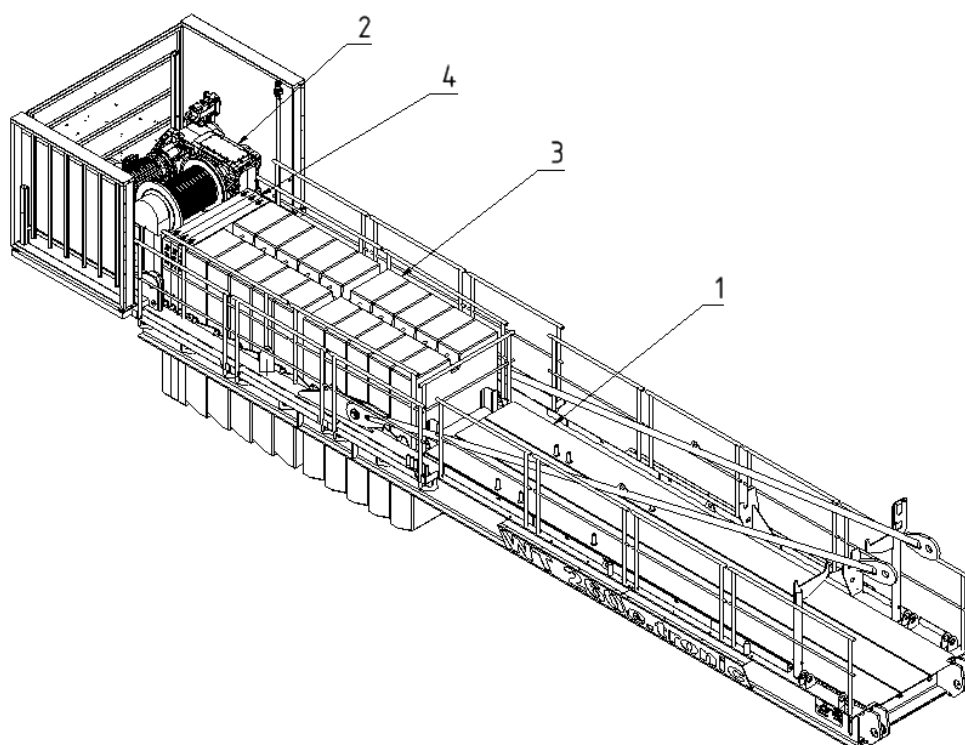
10.3.2 Gegenausleger mit Maschinenplattform


Abb. 10-12: Gegenausleger, Übersicht

Pos	Artikelnummer	Anzahl (Stückzahl)	Bezeichnung
1	1000004316	1	Gegenausleger
2	1000000285	1	Maschinenplattform
3	00300800	4 - 10	Betongegengewicht
4	1000001954	0 oder 3	Stahlgegengewicht

Tab. 10-12: Gegenausleger, Übersicht

10.3.2.1 Gegenausleger

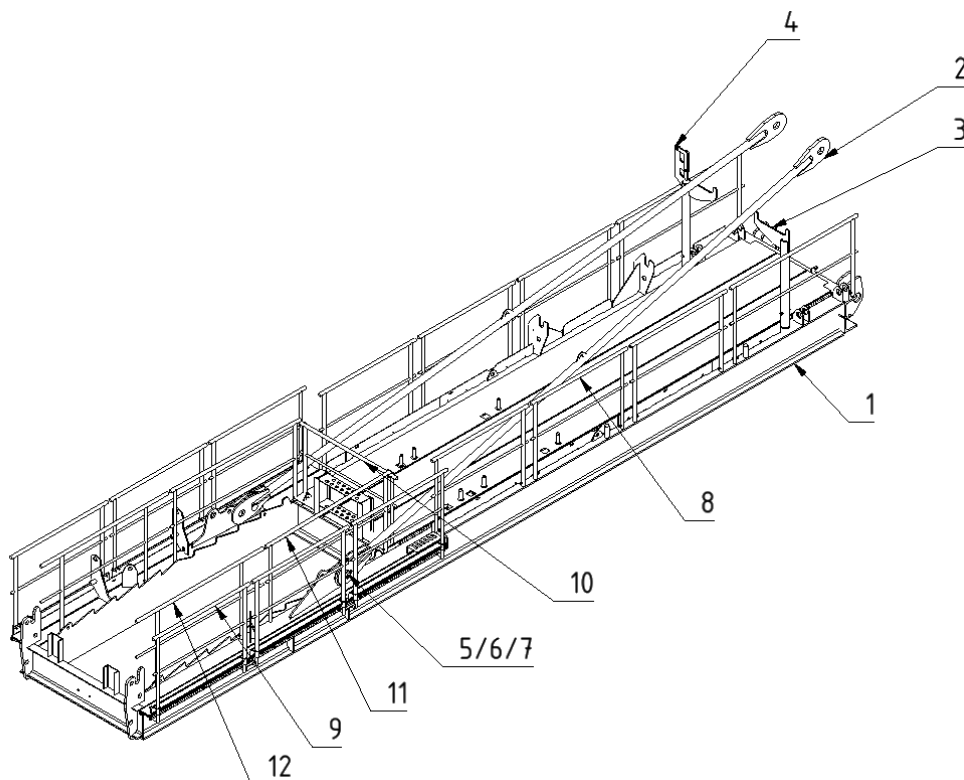


Abb. 10-13: Gegenausleger

Pos	Artikelnummer	Anzahl (Stückzahl)	Bezeichnung
1	1000004289	1	Gegenausleger (SB)
2	1000000278	2	Abspannstangen
3	1000000199	1	Stütze Abspannstange rechts
4	1000000200	1	Stütze Abspannstange links
5	1000001114	2	Bolzen
6	1000002102	2	Scheiben
7	1000001682	2	Klappsstecker
8	1000000009	7	Geländer NG1500
9	1000000008	6	Geländer NG1500 L
10	1000002342	1	Geländer NG1500-L-1m
11	1000000004	4	Geländer NG2000
12	1000002106	2	Geländer SOG2000

Tab. 10-13: Gegenausleger

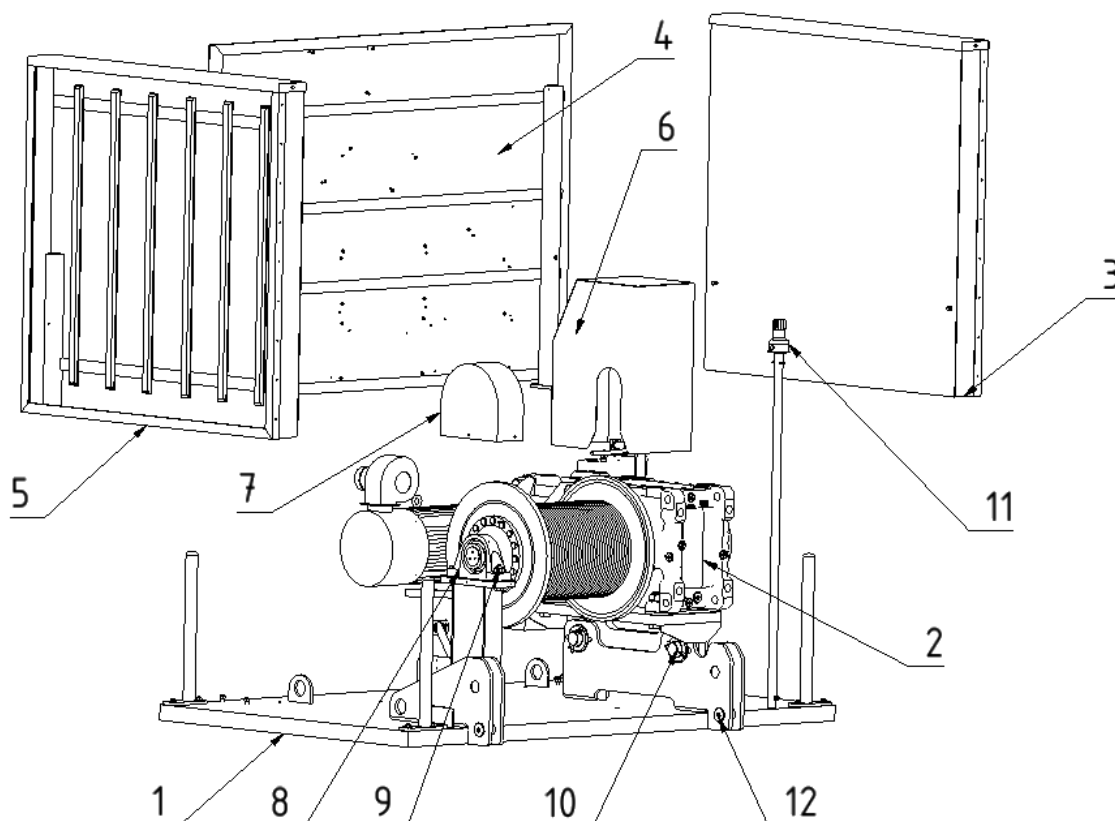
10.3.2.2 Maschinenplattform


Abb. 10-14: Maschinenplattform, Übersicht

Pos	Artikelnummer	Anzahl (Stückzahl)	Bezeichnung
1	1000000285	1	Maschinenplattform (SB)
2		2	Hubwerkeinheit
3	1000003159	1	Werbefabel links
3.1	11527000	1	LED Trafo Netzteil
3.2	11527500	1	LED-Modul
4	1000000326	1	Werbefabel hinten
5	1000003160	1	Werbefabel rechts
5.1	11527000	1	LED Trafo Netzteil
5.2	11527500	1	LED-Modul
5.3	10204700	1	Dämmerungsschalter
6	1000002239	1	Abdeckung Bremse
7	10165100	1	Abdeckung Stehlager
8	10174600	1	Stehlagergehäuseeinheit

Pos	Artikelnummer	Anzahl (Stückzahl)	Bezeichnung
9	10999100	2	Skt. - Schraube
	10724500	2	Skt. - Mutter
	10241700	2	Scheibe
10	00782700	2	Bolzen
	10209600	4	Splint
	11219500	4	Scheibe
11	12816000	1	Flugwarnlampe
12	1000001107	2	Bolzen
	1000001682	2	Klappstecker

Tab. 10-14: Maschinenplattform

10.3.2.2.1 Hubwerk

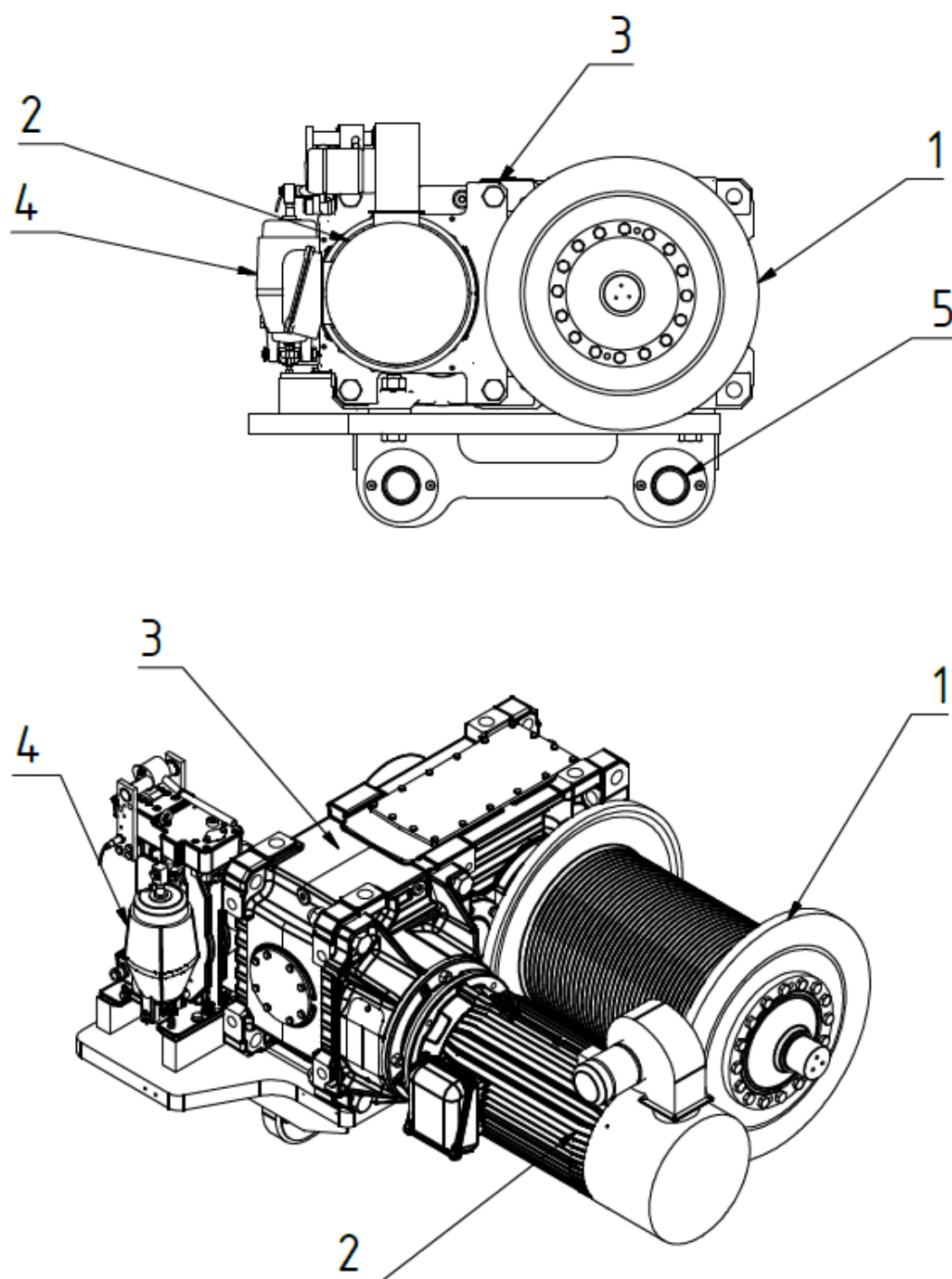


Abb. 10-15: Hubwerk, Übersicht

Pos	Artikelnummer	Anzahl (Stückzahl)	Bezeichnung
1	11489300	1	Seiltrommel
	11505100	1	Hubseil l= 210 m
	11491300	4	Seilklemme
	12232300	16	Skt. – Schraube
2	11485500	1	Hubwerksmotor
	10584800	1	Fremdlüfter
	10584900	1	Klemmkastenrahmen
	10585000	1	Klemmkastendeckel
	10585100	1	Klemmkastendeckel-Dichtung
	10585200	1	Klemmkastenrahmen-Dichtung
	10585300	1	Klemmbrett
	12078200	1	Kupplung
	12123100	2	Drehgeber
	10441400	6	Spannscheibe Geber
3	11484900	1	Stirnradgetriebe
	1000003780	1	Distanzringe
	1000003781	1	Distanzringe
	10592500		Kupplung
	1000003782	1	Adapter
4	11487100	1	Scheibenbremse
	10103000	1	Lüftergerät
	1000002337	1	Bremsscheibe mit Nabe
	10111200	2	Bremsbelag und Bremsbacke
	10611200	2	Bremsbelag
	10561600	1	Backenklemmfeder
	10561700	1	Buchsen komplett
	10561800	1	Verschleißnachstellung
	10561900	1	Federrohr komplett
5	10264200	2	Gelenklager
	1000000309	2	Scheibe

Tab. 10-15: Hubwerk

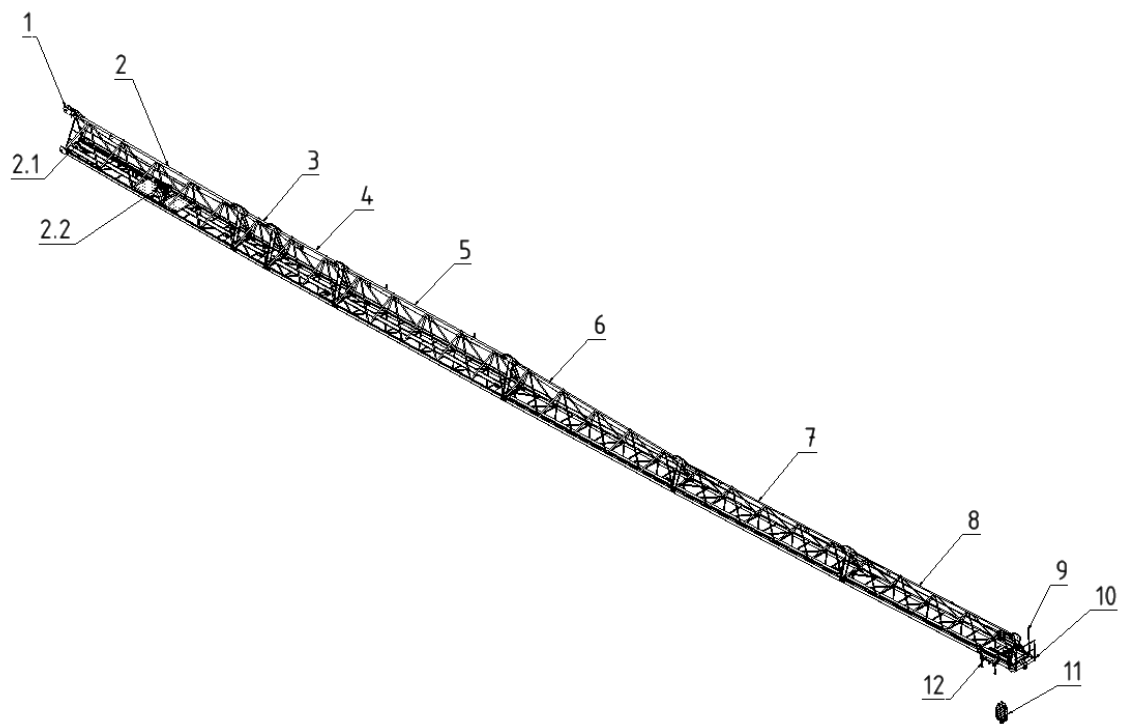
10.3.3 Ausleger


Abb. 10-16: Ausleger, Übersicht

Pos	Bezeichnung
1	Abspannlasche
2	Ausleger 1
2.1	Katzfahrwerk
2.2	Rollenblock
3	Ausleger 2
4	Ausleger 3
5	Ausleger 4
6	Ausleger 5
7	Ausleger 6
8	Ausleger 7
9	Flugwarnlampe
10	Seilwirbeltraverse
11	Hakenflasche
12	Laufkatze

Tab. 10-16: Ausleger

10.3.3.1 Abspannlasche

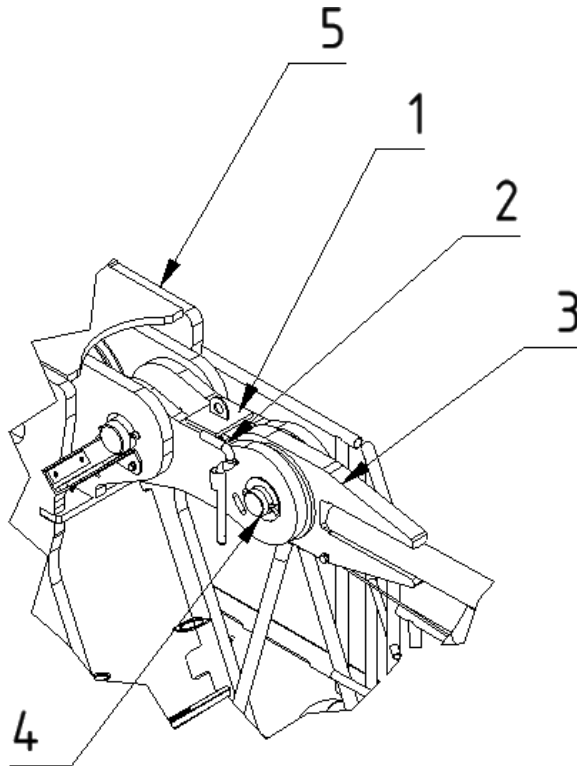


Abb. 10-17: Abspannlasche

Pos	Artikelnummer	Anzahl (Stückzahl)	Bezeichnung
1	1000000062	1	Abspannlasche
2	1000004923	1	Absteckbolzen
2.1	10222800	2	Federstecker
3	1000000513	1	Ausleger 1
4	1000001119	1	Bolzen
	1000002670	2	Scheibe
	10726800	2	Splint

Tab. 10-17: Abspannlasche

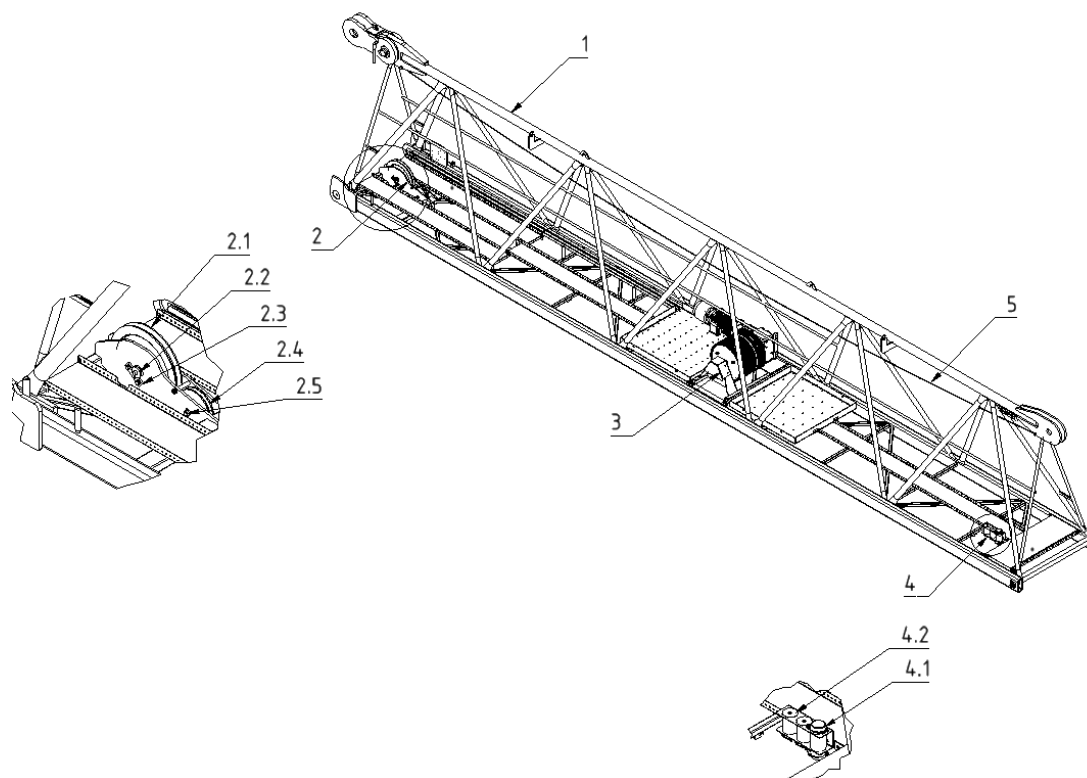
10.3.3.2 Ausleger 1


Abb. 10-18: Ausleger 1

Pos	Artikelnummer	Anzahl (Stückzahl)	Bezeichnung
1	1000000477	1	Ausleger 1
2		1	Rollenblock
2.1	11486500	1	Seilrolle incl. Lager
2.2	11489500	1	Lastmessachse
2.3	1000000468	2	Achshalter
	1000000464	1	Bolzen
2.4	10505000	4	Skt. Schraube
2.5	10765300	4	Scheibe
2.6	1000004930	1	Abdeckhaube (nicht dargestellt)
3	1000000535	1	Traversierwerk komplett
4	1000000518		Bolzendepot
4.1	1000000515	1	Bolzen (Obergurt)
	1000001681	2	Klappstecker
4.2	1000000517	2	Bolzen (Untergurt)
	1000001682		Klappstecker

Tab. 10-18: Ausleger 1

10.3.3.2.1 Traversierwerk

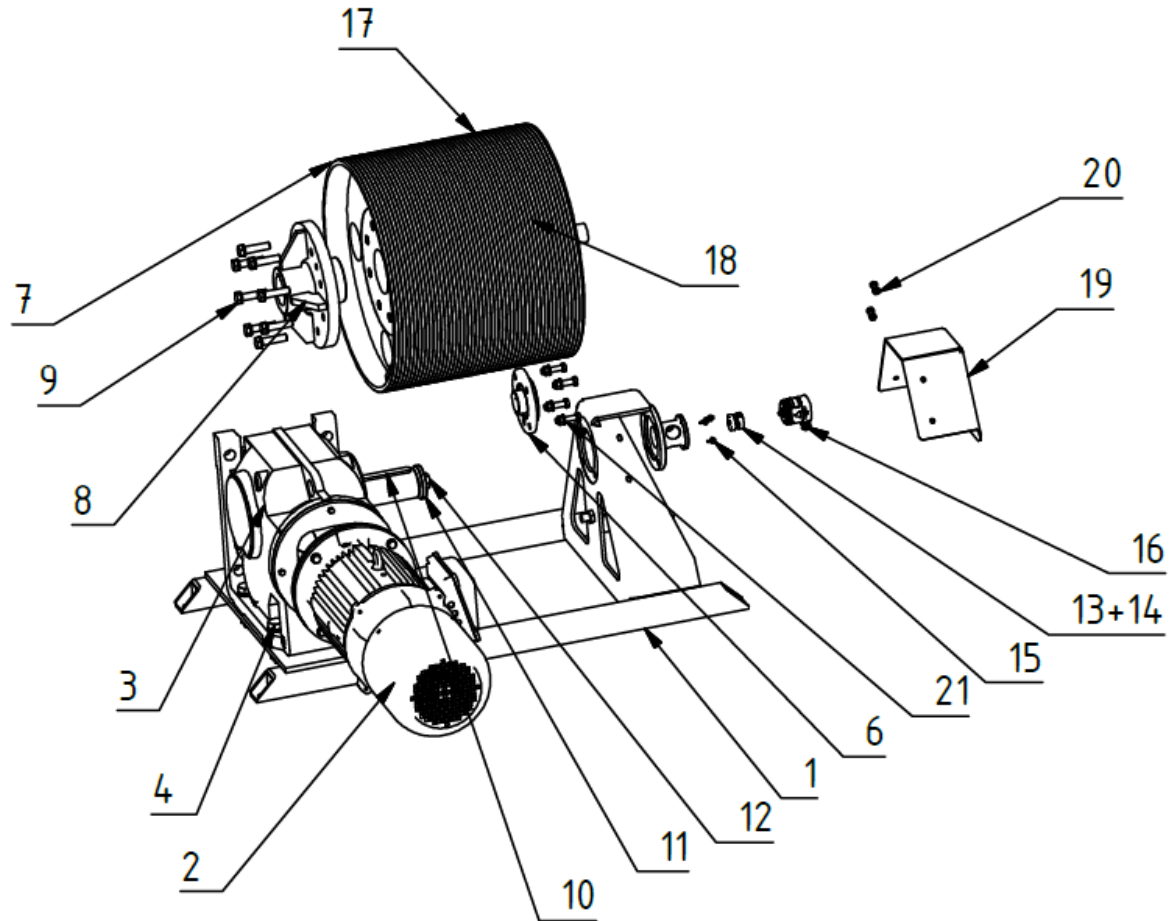


Abb. 10-19: Traversierwerk

Pos	Artikelnummer	Anzahl (Stückzahl)	Bezeichnung
1	1000000537	1	Unterbau Traversierwerk
2	11482300	1	Motor
	10585900	1	Klemmkastenrahmen
	10586000	1	Klemmkastendecke
	10585600	1	Klemmkastenrahmen-Dichtung
	10586100	1	Klemmkastendeckel-Dichtung
	10585800	1	Klemmbrett
	12078200	1	Kupplung
	12123100	1	Drehgeber
	10441400	3	Spannscheibe Geber

Pos	Artikelnummer	Anzahl (Stückzahl)	Bezeichnung
3	13021500	1	Getriebe mit Adapter Motor
4	11710800	4	Skt-Schraube
	10861000	4	Scheibe
	10601500	4	Federring
	10628400	4	Skt-Mutter
5	11483200	1	Bremse (nicht dargestellt)
5.1	11541900	1	Bremsrotor
6	11505000	1	Flanschlager Gehäuseeinheit
7	1000000570	1	Traversiertrommel (ZB)
	1000000571	1	Traversiertrommel (SB)
	1000001962	4	Klemmstück Seiltrommel innen
8	1000000536		Flansch Traversiertrommel
9	10241500	8	Skt-Schraube
	11802900	8	Scheibe
10	12803300	2	Passfeder Welle Getriebe
11	10629100	1	Scheibe
12	10869900	1	Skt-Schraube
13	1000000559	1	Adapter
14	12078200	1	Kupplung
15	10245000	3	Zylinderschraube m. I.Skt
	10441400	3	Spannscheibe Geber
16	12123100	1	Drehgeber
17	10232300	1	Katzfahrseil, lang l = 145 m
18	10232300	1	Katzfahrseil kurz l = 80 m
19	1000000560	1	Abdeckung
20	10148300	4	Skt-Schraube
	10251000	4	Skt-Mutter
	10293400	8	Scheibe
21	10867900	4	Skt-Schraube
	10632100	4	Skt-Mutter
	10311700	4	Scheibe

Tab. 10-19: Traversierwerk

10.3.3.3 Ausleger 2

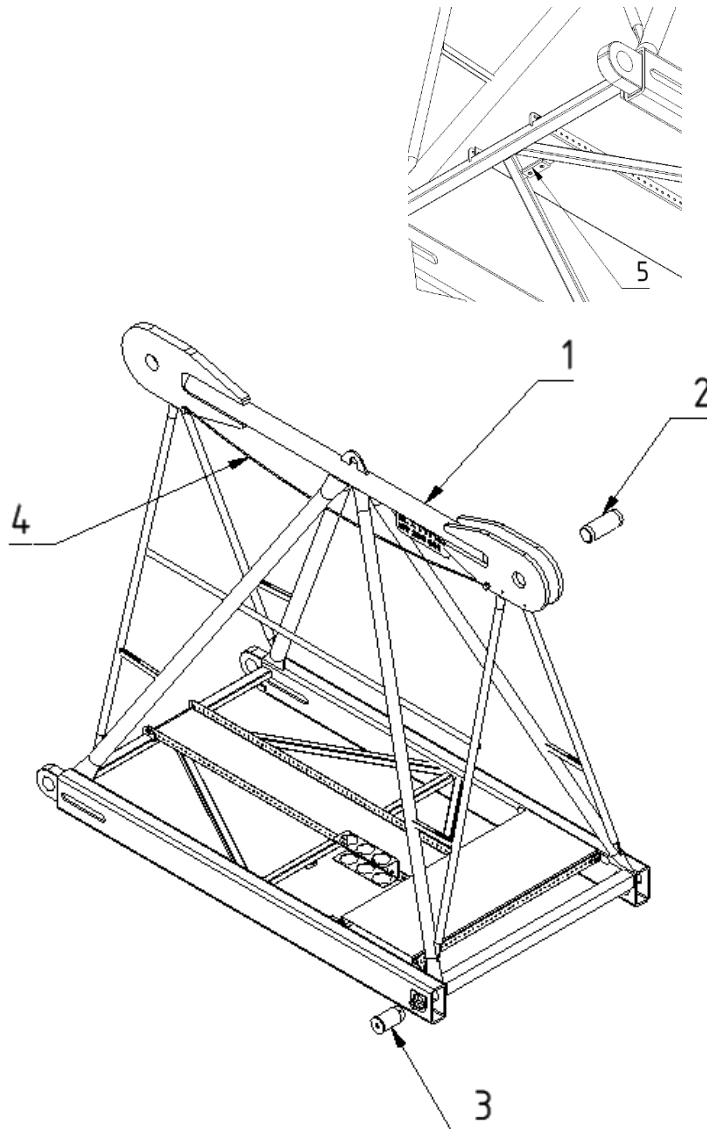


Abb. 10-20: Ausleger 2

Pos	Artikelnummer	Anzahl (Stückzahl)	Bezeichnung
1	1000001585	1	Ausleger 2 (SB)
2	1000000515	1	Bolzen
	1000001681	2	Klappstecker
3	1000000517	2	Bolzen
	1000001682	2	Klappstecker
4	11545100	1	Sicherungsseil
5	10291700	1	Kunststoffplatte

Tab. 10-20: Ausleger 2

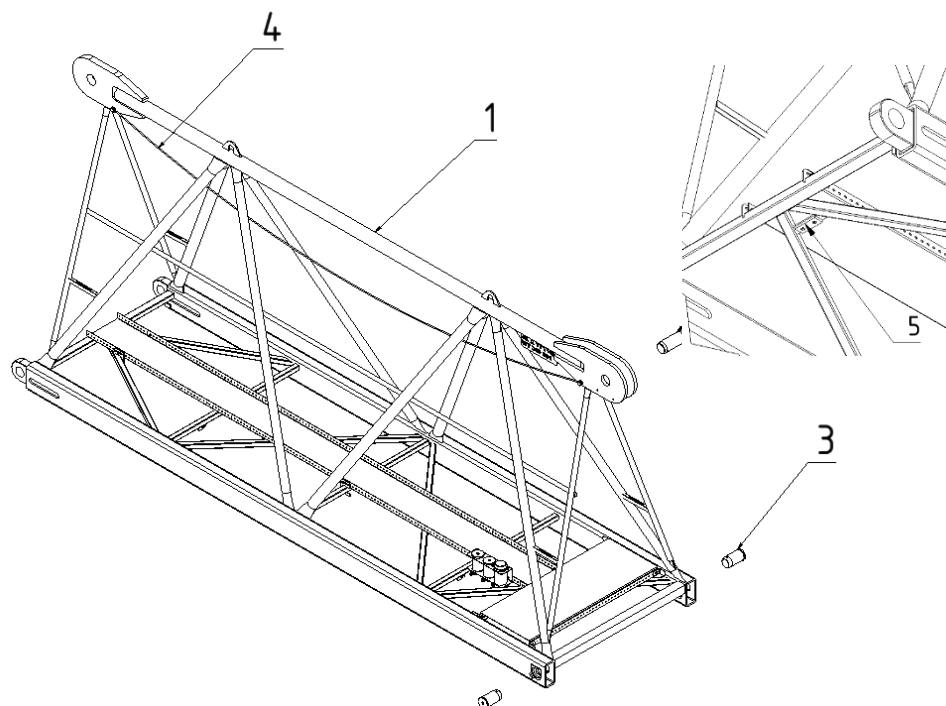
10.3.3.4 Ausleger 3


Abb. 10-21: Ausleger 3

Pos	Artikelnummer	Anzahl (Stückzahl)	Bezeichnung
1	1000001486	1	Ausleger 3 (SB)
2	1000000515	1	Bolzen
	1000001681	2	Klappstecker
3	1000000517	2	Bolzen
	1000001682	2	Klappstecker
4	11545300	1	Sicherungsseil
5	10291700	1	Kunststoffplatte

Tab. 10-21: Ausleger 3

10.3.3.5 Ausleger 4

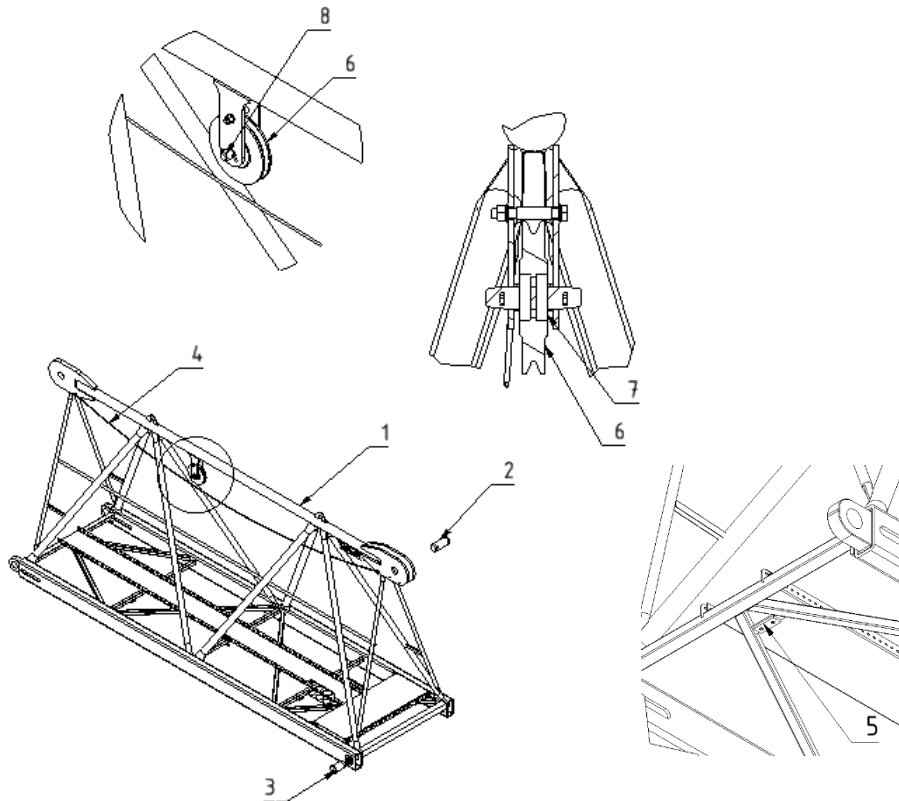


Abb. 10-22: Ausleger 4

Pos	Artikelnummer	Anzahl (Stückzahl)	Bezeichnung
1	1000001581	1	Ausleger 4 (SB)
2	1000000515	1	Bolzen
	1000001681	2	Klappstecker
3	1000000517	2	Bolzen
	1000001682	2	Klappstecker
4	10800600	1	Sicherungsseil
5	10291700	1	Kunststoffplatte
6	00170400	1	Katzseilrolle inkl. Lager
7	10174400	2	Rillenkugellager
8	1000002368	1	Bolzen
	10209300	2	Splint
9	1000001685	2	Distanzring

Tab. 10-22: Ausleger 4

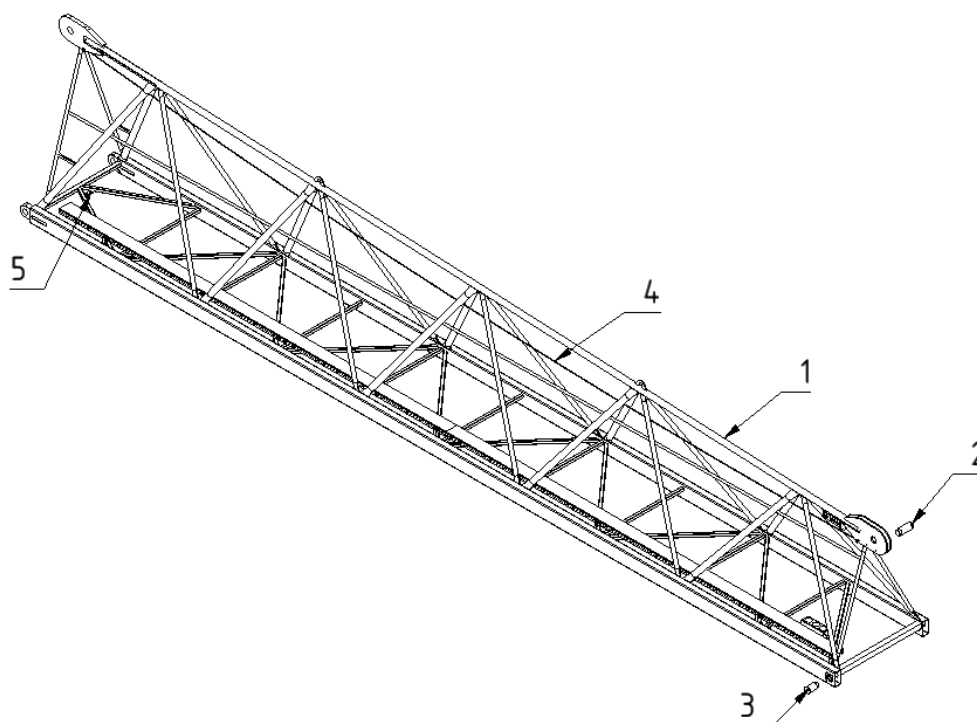
10.3.1.1 Ausleger 5


Abb. 10-23: Ausleger 5

Pos	Artikelnummer	Anzahl (Stückzahl)	Bezeichnung
1	1000001526	1	Ausleger 5 (SB)
2	1000000515	1	Bolzen
	1000001681	2	Klappstecker
3	1000000517	2	Bolzen
	1000001682	2	Klappstecker
4	10800600	1	Sicherungsseil
5	10291700	1	Kunststoffplatte

Tab. 10-23: Ausleger 5

10.3.1.2 Ausleger 6

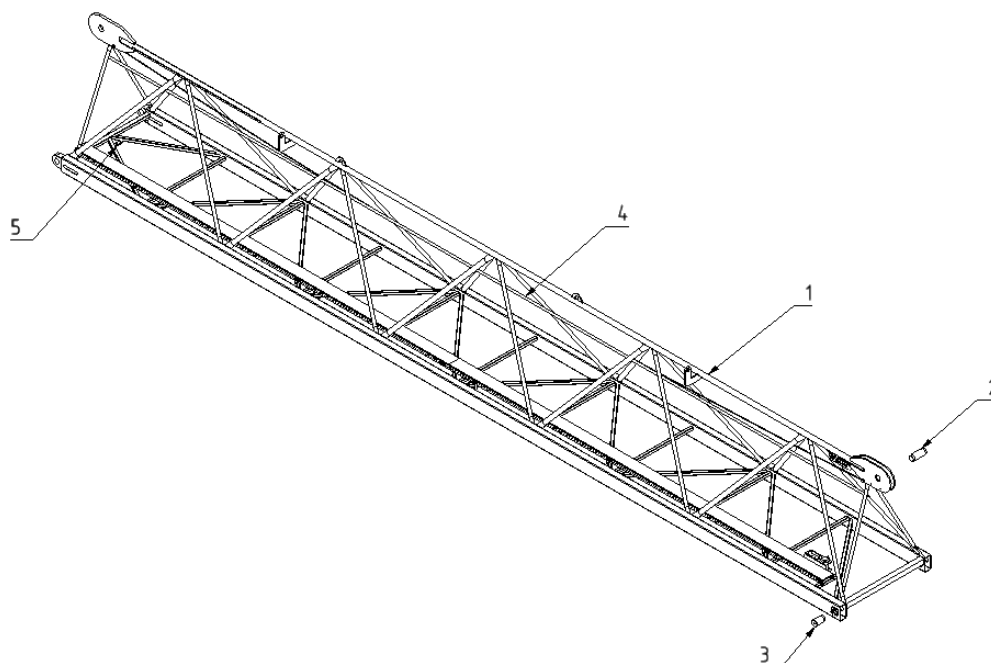


Abb. 10-24: Ausleger 6

Pos	Artikelnummer	Anzahl (Stückzahl)	Bezeichnung
1	1000001554	1	Ausleger 6 (SB)
2	1000000515	1	Bolzen
	1000001681	2	Klappstecker
3	1000000517	2	Bolzen
	1000001682	2	Klappstecker
4	10800600	1	Sicherungsseil
5	10291700	1	Kunststoffplatte

Tab. 10-24: Ausleger 6

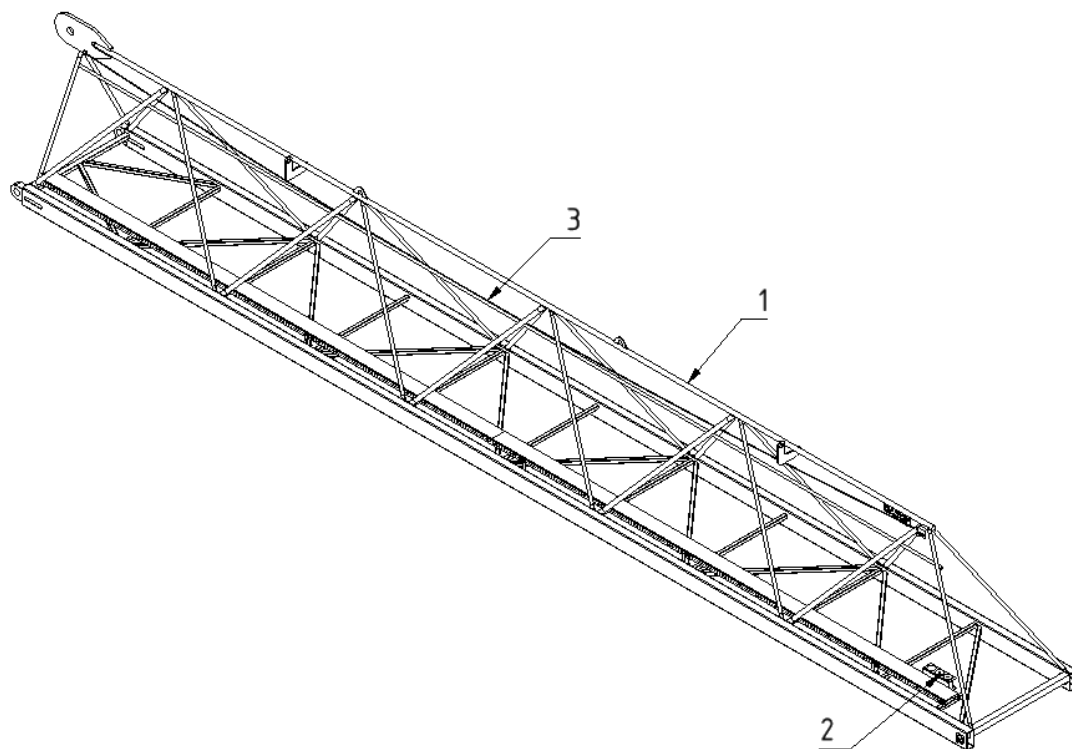
10.3.1.3 Ausleger 7


Abb. 10-25: Ausleger 7

Pos	Artikelnummer	Anzahl (Stückzahl)	Bezeichnung
1	1000001777	1	Ausleger 7 (SB)
2	1000000517	2	Bolzen
	1000001682	2	Klappstecker
3	10800500	1	Sicherungsseil

Tab. 10-25: Ausleger 7

10.3.1.4 Seilwirbeltraverse

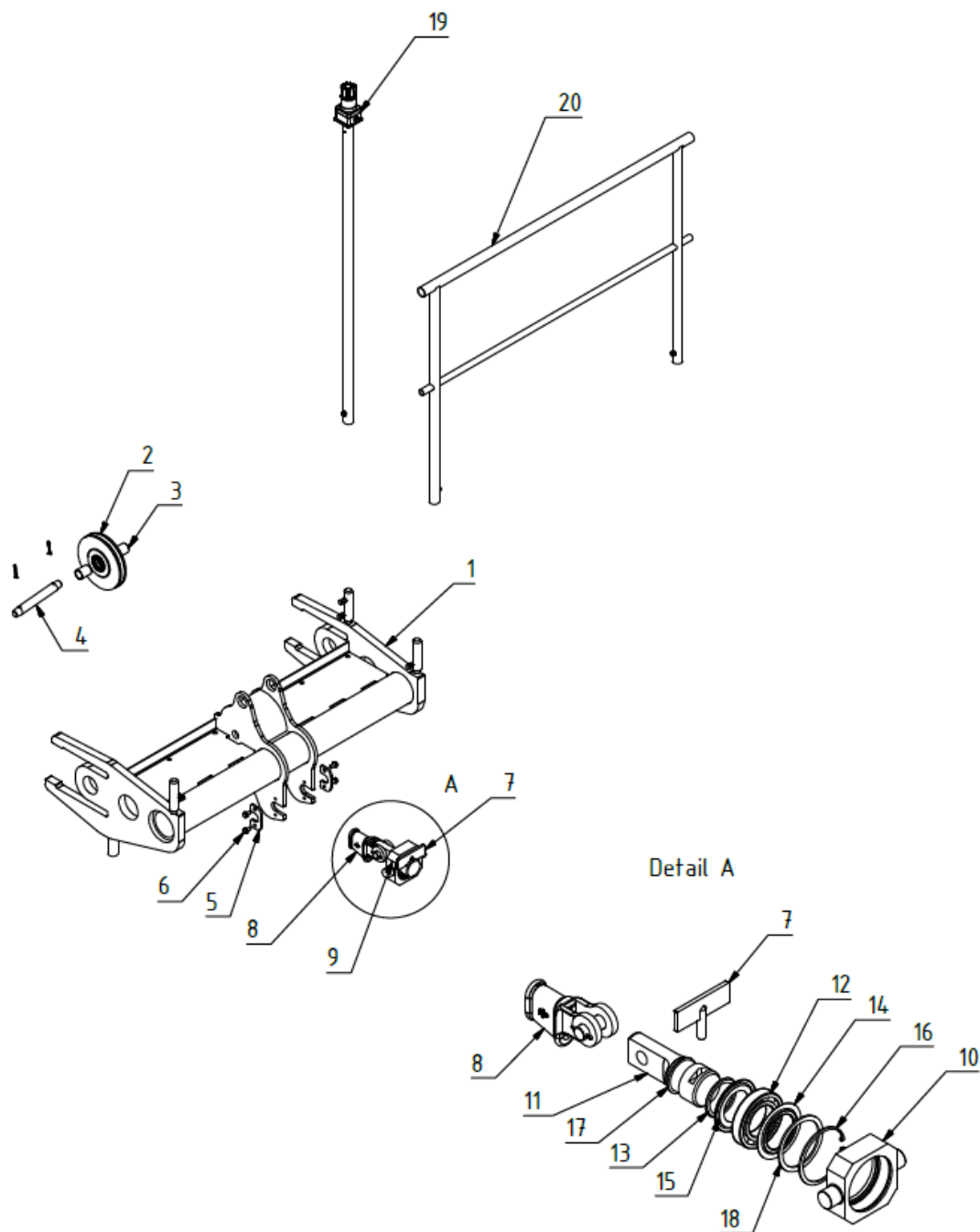


Abb. 10-26: Seilwirbeltraverse

Pos	Artikelnummer	Anzahl (Stückzahl)	Bezeichnung
1	1000000257	1	Seilwirbeltraverse (SB)
2	00170400	1	Katzseilrolle inkl. Lager
	10174400	2	Rillenkugellager
3	1000000261	2	Distanzhülse
4	1000002250	1	Bolzen
	10209300	2	Splint
5	1000002321	2	Halterung
6	10281700	4	Skt-Schraube
	10311700	4	Scheibe
7	1000000271	1	Arretierung (SB)
8	11544900	1	Keilendklemme
9	1000000270	1	Seilwirbel kpl. (ZB)
10	1000000277	1	Seilwirbelgehäuse
11	1000000276	1	Seilwirbel
12	10507500	1	Vierpunktlager
13	10508000	1	Nilos-Distanzring
14	10507600	1	Nilos-Ring
15	10507900	1	Nilos-Ring
16	10507800	1	Sicherungsring für Bohrung
17	10508100	1	Sicherungsring für Wellen
18	10679900	1	Distanzring
19	12816000	1	Flugwarnlampe
20	100000008	1	Normgeländer NG1500

Tab. 10-26: Seilwirbeltraverse

10.3.1.5 Laufkatze

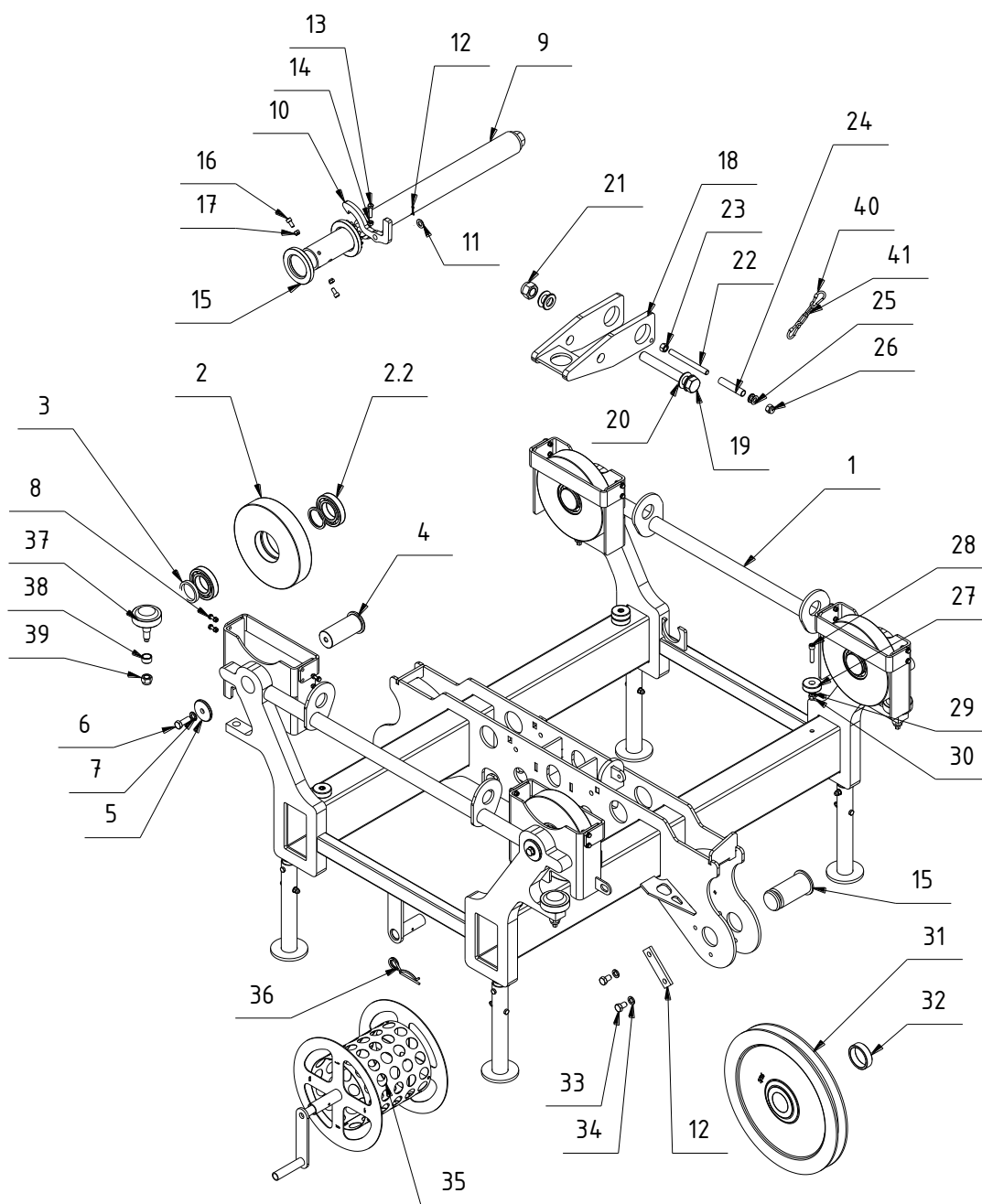
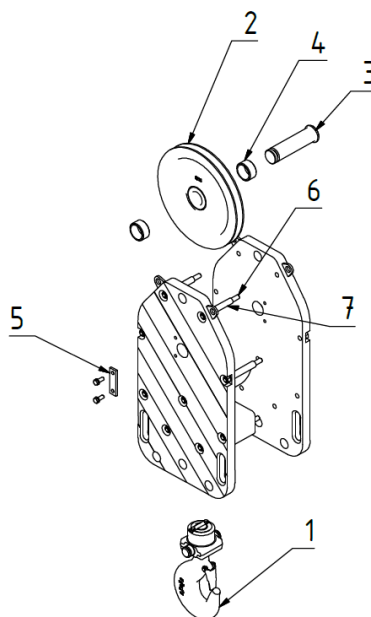


Abb. 10-27: Laufkatze

Pos	Artikelnummer	Anzahl (Stückzahl)	Bezeichnung
1	1000003153	1	Katzrahmen (SB)
2	11455000	4	Laufgrad incl. Lager
2.1	1000000452	1	Laufgrad
2.2	10104400	2	Rillenkugellager
3	1000000460	4	Distanzring
4	1000005316	4	Bolzen
5	1000000446		Scheibe
6	12806300	4	Skt-Schraube
7	10307800	4	Scheibe
8	10260500	16	Skt-Schraube
	10251000	16	Skt-Mutter
	10293600	32	Scheibe
9	1000000398	1	Spannrolle (SB)
10	10000000397	1	Sperrhebel
11	10307800	1	Scheibe
12	10238800	1	Splint
13	10251900	1	Skt-Schraube
14	1030500	1	Skt-Mutter
15	10000000469	2	Distanzring
16		2	Zylinderschraube mit Innensechskant M10 x 20
17	12365400	2	Skt-Mutter mit Kunststoffklemmteil
18	1000003794	1	Seilbruchssicherungshebel
19		1	Skt-Mutter M30 x 220
20	10208600	2	Scheibe
21		1	Skt-Mutter mit Kunststoffklemmteil
22	1000000463	1	Gewindestab
23	10297300	1	Skt-Mutter
24	1000000462	1	Distanzrohr
25	10307800	2	Scheibe
26	11752400	1	Skt-Mutter mit Kunststoffklemmteil
27	1000005763	8	Distanzstück
28		4	Zylinderschraube mit Innensechskant M12 x 55
29	10311700	4	Scheibe

Pos	Artikelnummer	Anzahl (Stückzahl)	Bezeichnung
30		4	Skt-Mutter mit Kunststoffklemmteil M12
31	11483400	2	Seilrolle
32	1000000461	4	Distanzbuchse
33	10505000	4	Skt-Schraube
34	10239500	4	Scheibe
35	1000003345	1	Trommel Restkatzseil
36	10263200	1	Federstecker
37	1000005311	4	Seitl. Führungsrolle kpl.
38	1000000451	4	Distanzhülse
39	11791300	4	Skt-Mutter mit Kunststoffklemmteil
40	10595700	2	Karabinerhaken
41	1000005544	2 Glieder	Rundstahlkette

Tab. 10-27: Laufkatze

10.3.1.6 Hakenflasche

Abb. 10-28: Hakenflasche

Pos	Artikelnummer	Anzahl (Stückzahl)	Bezeichnung
1	1000001915	1	Lasthakenaufhängung
2	11483400	1	Seilrolle
	10561500	1	Zylinderrollenlager
	11147500	2	Sicherungsring
3	1000001989	1	Bolzen
4	1000001991	2	Distanzbuchse
5	1000000468	1	Achshalter
	10505000	2	Skt-Schraube
	10239500	2	Scheibe
6	1000001994	9	Gewindestangen
7	1000001990	2	Distanzrohr

Tab. 10-28: Hakenflasche