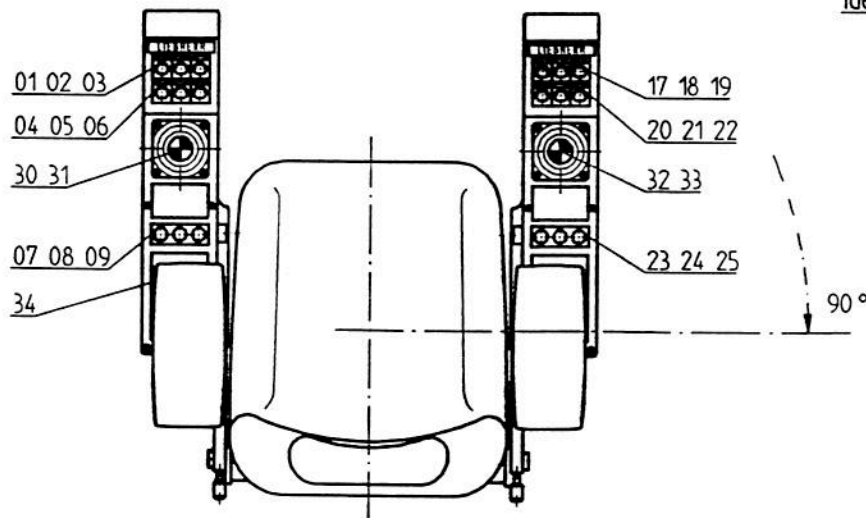


Bedienung Steuerstand

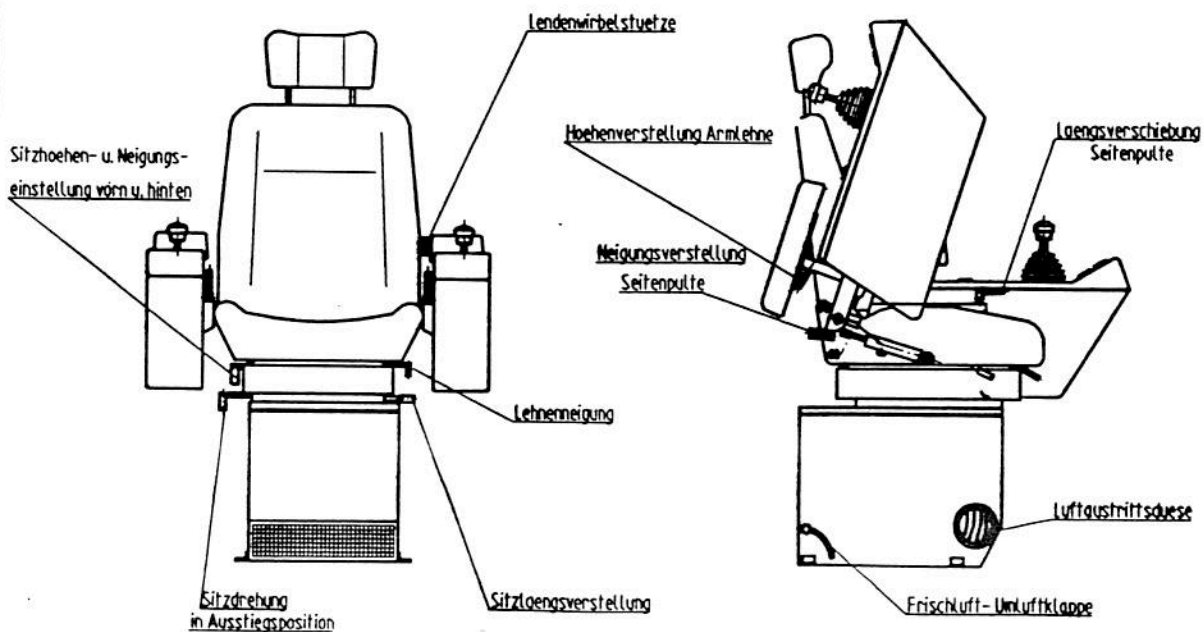
Ident-Nr. 6125 487 01

Gesamtheit



- 30 Meisterschalter Drehw.-und Katzfahrt
- 31 Drehwerksbremse
- 01 -
- 02 Hupe
- 03 -
- 04 -
- 05 -
- 06 -
- 07 -
- 08 -
- 09 -
- 34 Wahlschalter Auslegerlaenge

- 32 Meisterschalter Hubwerk/Fahrwerk
- 33 Positionierhub
- 17 Steuerung Ein
- 18 Hupe
- 19 Steuerung Aus
- 20 Licht
- 21 Waschanlage
- 22 Lampe rot
- 23 Heizung
- 24 Not - Halt
- 25 Scheibenwischer





Pos.	Benennung	Stck	Typenbezeichnung	Typennummer	Ident-Nummer
09	Bezeichnungssch.links	1	KBSB 117		
10	Knebelschalter kompl.	1	VP 952 Bl.2	3SB2202-2AB01	
/1	Knebelschalter	1		3SB2000-2AB01	6325 392 01
/2	Schaltelement	2	1Ö, 1S	3SB2404-0B + -0C	6321 296 01
/3	Taster	1	Halter f.2 Schaltelem.	3SB2908-0AA	6321 259 01
20	Verbundantrieb mit Meisterschalter Hubwerk / Fahrwerk OEC 2135	1	V64DM-02zp+02zp	944 393 V	6400 874 01
21	Leuchtdrucktaste kpl.	1	VP 952 Bl.2 Pos.17	3SB1283-0AE01	
/1	Leuchtdrucktaste gn	1		3SB1001-0AE01	6321 256 01
/2	Schildhalter	1	Einzelrahmen o.Schild	3SB1903-0AB	
/3	Halter	1	Halter f.3 Schaltelem.	3SB1902-1AD	6321 258 01
/4	Schaltelement	1	2S	3SB1400-0G	6321 247 01
/5	Lampenfassung	1		3SB1400-2A	
/6	Glühlampe 24 V	1		3SX 1344	
22	Drucktaste kompl.	1	VP 952 Bl.2 Pos. 19	3SB1201-0AB01	
/1	Drucktaste rt	1	Taster	3SB1000-0AC01	6321 257 01
/2	Schildhalter	1	Einzelrahmen o.Schild	3SB1903-0AB	
/3	Halter	1	Halter f.3 Schaltelem.	3SB1902-1AD	6321 258 01
/4	Schaltelement	1	1Ö+1S	3SB1400-0A	6321 295 01
/5	Schild Aus	1	Bezeichnungssch. Aus	KBSL 3-4	
23	Knebelschalter kompl.	1	VP 952 Bl.2 Pos.20	3SB1201-2AB01	
/1	Knebelschalter	1		3SB1000-2AB01	6325 390 01
/2	Schildhalter	1	Einzelrahmen o.Schild	3SB1903-0AB	
/3	Halter	1	Halter f.3 Schaltelem.	3SB1902-1AD	6321 258 01
/4	Schaltelement	1	1Ö+1S	3SB1400-0A	6321 295 01
/5	Schild Licht	1	Bezeichnungssch. Licht	KBSL 3-5	
24	Leuchtmelder kpl.	1	VP 952 Bl.2 Pos.22	3SB1281-6BC06	
/1	Leuchtmelder rt	1		3SB1001-6BC06	
/2	Schildhalter	1	Einzelrahmen o.Schild	3SB1903-0AB	
/3	Halter	1	Halter f.3 Schaltelem.	3SB1902-1AD	6321 258 01
/4	Lampenfassung	1		3SB1400-2A	
/5	Glühlampe 24 V	1		3SX 1344	
/6	Schild Störung	1	Bezeichnungsschild Störung	KBSL 3-13	
25	Dreheschalter Heizung	1	Steuerschalter Heizg.	3LF1100-4ZZ21-D7168F	6320 411 01
/1	Schild Heizung	1	Bezeichnungssch. Heizg.	KBSL 3-7	
26	Pilzschlagtaste kompl.	1	VP 952 Bl.2 Pos.24		
/1	Pilztaste	1		3SB1000-1FC01	6321 231 01
/2	Halter	1	Halter f.3 Schaltelem.	3SB1902-1AD	6321 258 01
/3	Schaltelement	1	1Ö+1S	3SB1400-0A	6321 295 01
27	Dreheschalter Schbw.	1	Steuersch. Sch.wischer	3LF1000-6ZZ21-D7167F	6320 410 01
/1	Schild Wischer	1	Bezeichnungssch. Wischer	KBSL 3-8	
28	Bezeichnungssch.rechts	1	KBSB 118		
29	Eingabemodul	1		07 EA90-S = 6359 000 01	
30	Eingabemodul	1		ICSI 16 E1	
31	Eingabemodul	1		07 EB90-S	
32	Ein-/ Ausgabemodul	1		ICSC 08 L1	
33	Netzgerät	1		NEBT	
34	Stecker mit Formteil	1		CA 3100E 14S-2P-B15 / 202 D 211-25/86	
35	Kabelverschraubung	4		HSK 11, 90022	
36	Kabelverschraubung	2		HSK-K 16/MULTI 2x6 1.597.1605.01	
37	Kabelverschraubung	4		HSK 21, 90025	
38	Klemmen	17	Weidmüller	AKZ 2,5	
39	Klemmen	27	Weidmüller	AKZ 2,5	
40	Klemmen	26	Weidmüller	AKZ 2,5	
41	Gasfeder	1	Lift-O-Mat 500 N	780-094471	6420 017 01
42	Temperaturschalter	1		R20C030, 60° A119	6151 156 01
43	Runddüse	2	RD 100	013.17.00	

TBD 19
1994Verbundantrieb mit Meisterschalter
Katzfahr- / Drehwerk

Ident Nr. 6400 873 01

V64 DRM -02zp+02zp

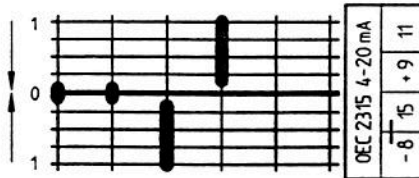
W-Nr. 944 393 I

SPF. 2

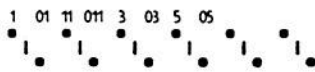
nein spf. Nr. 1

Katzfahrwerk P1-S10

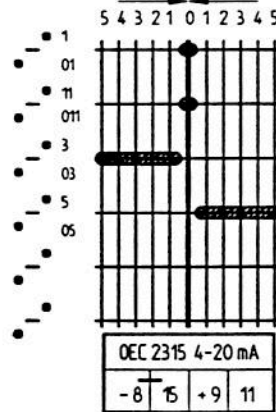
aussen



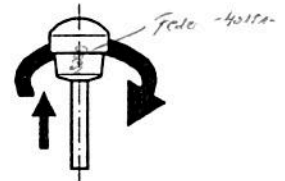
innen



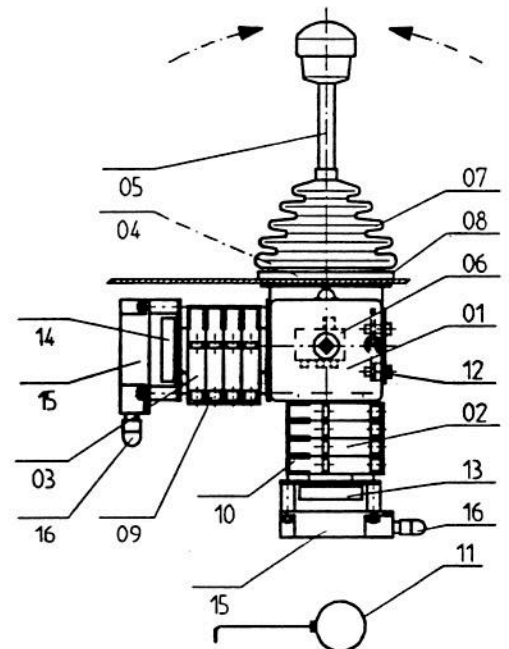
links rechts



Drehwerk P1-S12



Hebellänge 140 mm



Pos.	Benennung	Stck.	Typenbezeichnung	Ident-Nr.
01	Antriebsblock mit mech. Nullverr. u. Rückzug	1	V 64DRM -00z+00z	6400 815 01
02	Meisterschalter Katze	1	N6 -02p MSP 21-00 /1-2	6400 714 01
03	Meisterschalter Drehw.	1	N6 -02p MSP 21-00 /3-4	6400 679 01
04	Schaltkulisse	1	KBKQ 4444	6420 107 01
05	Schaltstange Drehgriff u. mech. Nullverriegelung			
	Länge 140	1	KHG/ 70 + 101	6400 110 01
06	Mikroschalter	1	KEM/ 18	6320 334 01
07	Faltenbalg		KMD 66	6420 016 01
08	Rosette m. 4 Schrauben	1	KGIC 185	6420 115 01
09	Doppelschaltelement m. Widerst. 5k6	4	6A 250V AC11, KEA/ 33	6420 116 01
10	Nockenscheibe, unprogrammiert	8	KBUC 63	6420 117 01
11	Drahtaken	1	3SX4 146	6420 118 01
12	Rückzug alternativ:	1	KMFD/ 52 mittel stark oder schwach	6420 119 01
13	Rastscheibe Katze	1	KBY 656	6420 070 01
14	Rastscheibe Drehwerk	1	KBY 643	6420 071 01
15	Opto-Elektronischer Codierer	2	OEC 2315 4-20 mA	6359 402 01
16	Stecker für OEC	2	KES/ 5	6050 326 01

TBD 20
1994Verbundantrieb mit Meisterschalter
Hubwerk- / Fahrwerk

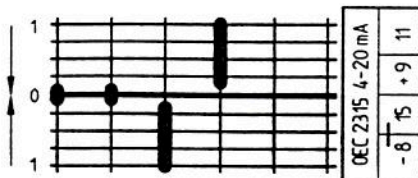
Ident Nr. 6400 874 01

V64 DM -02zp+02zp

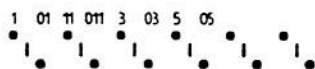
W-Nr. 944 393 V

Hubwerk P1-S14

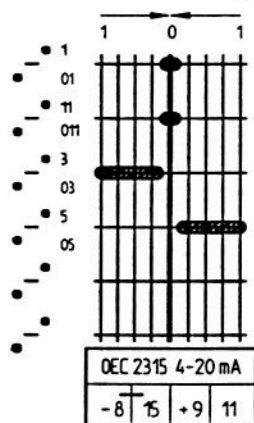
aussen



innen



links rechts

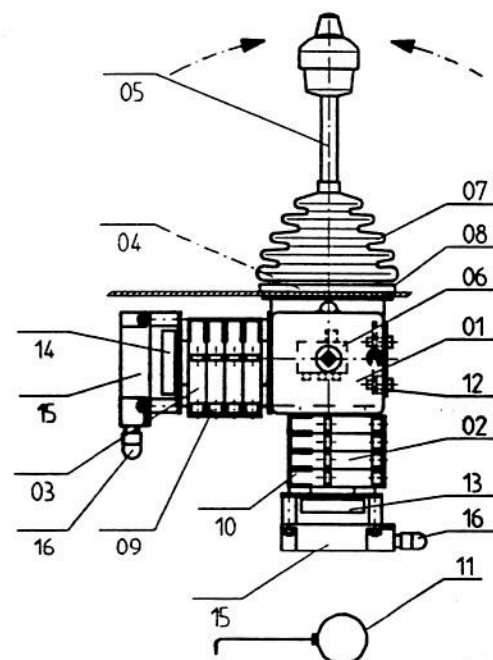


Fahrwerk P1-S16

SPF. 2



Hebellaenge 140 mm



Pos.	Benennung	Stck.	Typenbezeichnung	Ident-Nr.
01	Antiebsblock mit mech. Nullverr. u. Rückzug	1	V 64DM -00z+00z	6400 874 01
02	Meisterschalter Hubw.	1	N6 -02p MSP 21-00 /5-6	6400 712 01
03	Meisterschalter Fahrw.	1	N6 -02p MSP 21-00 /7-8	6400 713 01
04	Schaltkulissee	1	KBKQ 4444	6420 107 01
05	Schaltstange Drucktaste u. mech. Nullverriegelung			
	Länge 140	1	KHG/ 101	
06	Mikroschalter	1	KEM/ 18	6320 334 01
07	Faltenbalg	1	KMD 66	6420 016 01
08	Rosette m. 4 Schrauben	1	KGIC 185	6420 115 01
09	Doppelschaltelement m. Widerst. 5k6	4	6A 250V AC11, KEA/ 33	6420 116 01
10	Nockenscheibe, unprogrammiert	8	KBUC 63	6420 117 01
11	Drahtaken	1	3SX4 146	6420 118 01
12	Rückzugfeder alternativ:	2	KMFD/ 52 mittel <i>stark</i>	6420 119 01
			stark oder schwach	
13	Rastscheibe Hubwerk	1	KBY 638	6420 072 01
14	Rastscheibe Fahrwerk	1	KBY 433	
15	Opto-Elektronischer Codierer	2	OEC 2315 4-20 mA	6359 402 01
16	Stecker für OEC	2	KES/ 5	6050 326 01