

305709

Pos.	Articolo	Quantità	Definizione	Bezeichnung	Serie
1	774103801	1	SEDILE	SITZ	
8	720910301	2	MOLLA PNEUMATICA	GASFEDER	
9	640053301	2	BRACCIOLO	ARMSTUETZE	
10	640054301	2	-IMBOTTITURA BRACCIOLO	-ARMPOLSTER	
11	10166139	1	LEVA DI CONTROLLO	STEUERHEBEL	
			⇨ □ 178		
12	10166144	1	LEVA DI CONTROLLO	STEUERHEBEL	
			⇨ □ 180		
13	638014001	1	TARGHETTA	SCHILD	
14	638014101	1	TARGHETTA	SCHILD	
15	606612601	1	TASTO DI ARRESTO D'EMERGENZA	TASTER NOT-AUS	
			⇨ □ 182		
18	632520201	1	SELEZIONATORE	WAHLSCHALTER	
19	632520301	1	SELEZIONATORE	WAHLSCHALTER	
20	263945902	1	PULSANTE TASTO	DRUCKTASTER	
			⇨ □ 183		
23	632165501	1	ELEMENTO MESSA IN FUNZIONE	BETAETIGUNGSELEMENT	
24	607214701	1	ATTACO PER LAMPADA	LAMPENFASSUNG	
25	632165201	2	ELEMENTO COMMUT	SCHALTELEMENT	
26	607024001	1	LAMPADA A FILAMENTO 110-130V	GLUEHLAMPE	
27	606612901	3	TASTO	TASTER	
			⇨ □ 184		
30	632164201	1	ELEMENTO MESSA IN FUNZIONE	BETAETIGUNGSELEMENT	
31	632165201	1	ELEMENTO COMMUT	SCHALTELEMENT	
32	632165001	1	ELEMENTO COMMUT	SCHALTELEMENT	
33	632520401	1	SELEZIONATORE	WAHLSCHALTER	

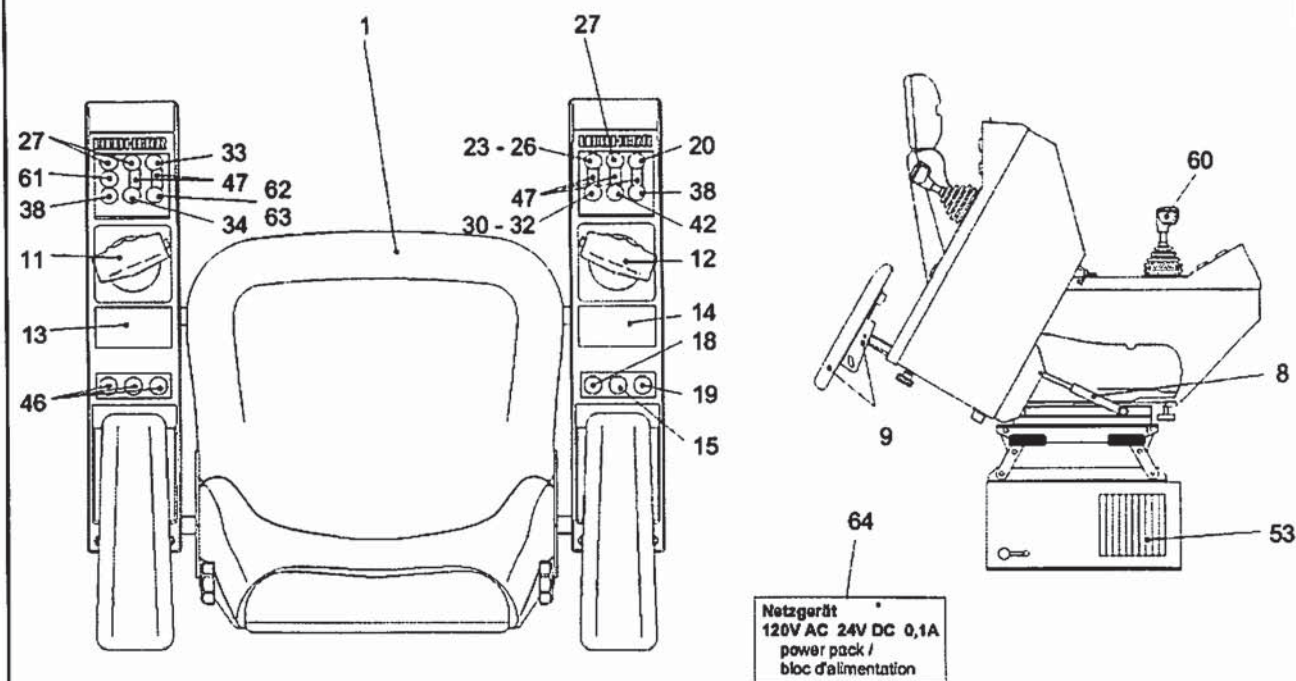
30.3.2010  
305709

**LIEBHERR**

LISTA GENERALE  
GESAMTLISTE  
POSTAZIONE DI COMANDO  
STEUERSTAND

□ 176 (1/2)

10 09 777 9



305709

Pos.	Articolo	Quantità	Definizione	Bezeichnung	Serie
34	260439602	1	SEGNALATORE LUMINOSO ⇒ □ 185	LEUCHTMELDER	
38	607132101	2	LAMPADA DE SEGNALAZIONE ⇒ □ 186	SIGNALLAMPE	
42	607132201	1	LAMPADA DE SEGNALAZIONE ⇒ □ 187	SIGNALLAMPE	
46	602512401	3	TAPPO CIECO	BLINDSTOPFEN	
47	631302801	5	RELÈ 110V	SCHUETZ	
53	615307001	1	RISCALD CABINA ⇒ □ 188	KABINENHEIZUNG	
60	642020601	2	SIS ELETTR VALUTAZIONE	AUSWERTEELEKTRONIK	
61	614060201	1	SEGNALATORE ACUSTICO 48-115V	SUMMER	
62	632164301	1	ELEMENTO MESSA IN FUNZIONE	BETAETIGUNGSELEMENT	
63	632165001	2	ELEMENTO COMMUT	SCHALELEMENT	
64	635958501	1	EQUIPO DE ALIMENTACIÓN	NETZGERAET	

30.3.2010  
305709

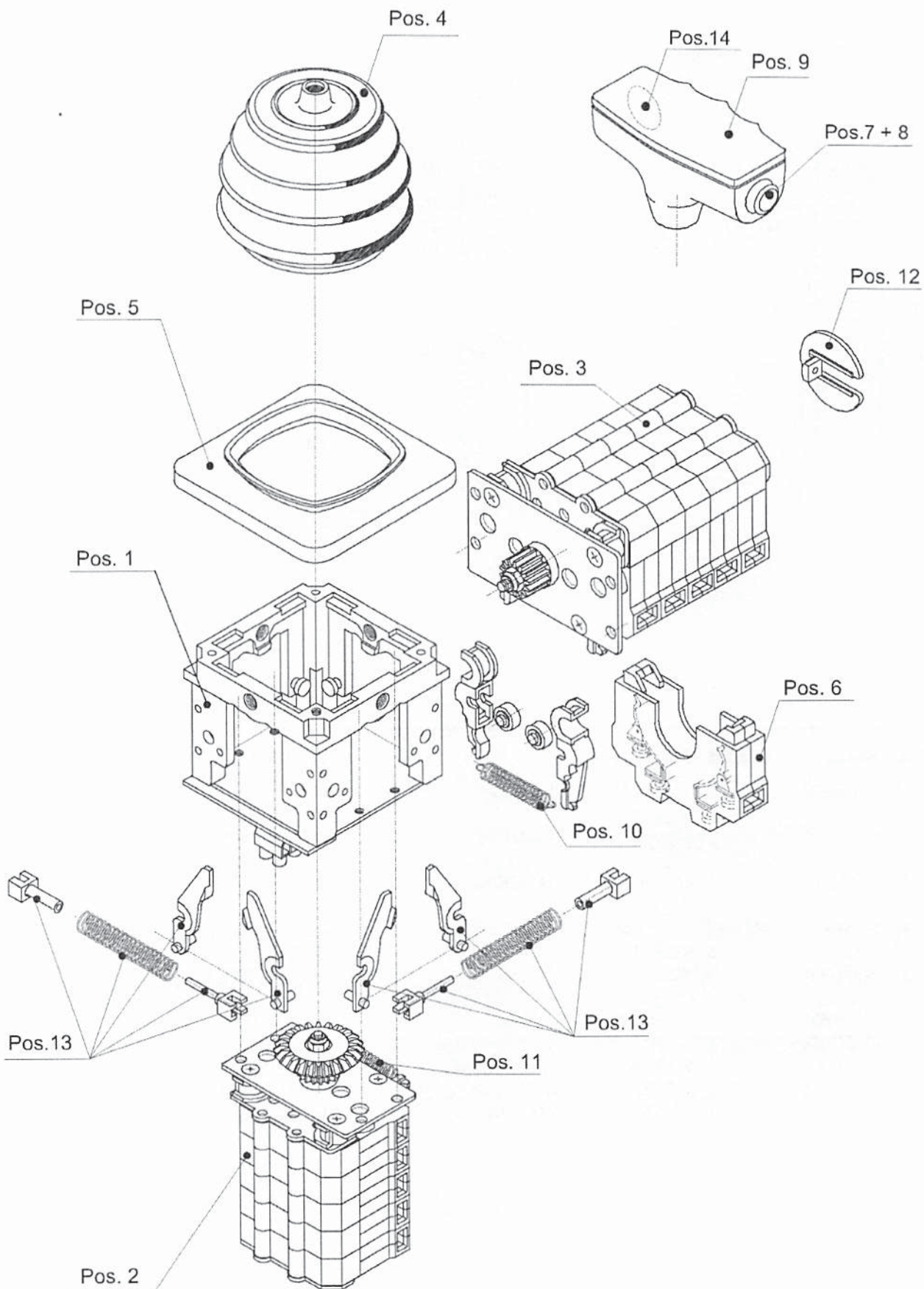
**LIEBHERR**

LISTA GENERALE  
GESAMTLISTE  
POSTAZIONE DI COMANDO  
STEUERSTAND

□ 177 (2/2)

10 09 777 9





301165

30.3.2010  
301165

**LIEBHERR**

LISTA GENERALE  
GESAMTLISTE  
LEVA DI CONTROLLO  
STEUERHEBEL

178 (1/2)

10 16 613 9

Pos.	Articolo	Quantità	Definizione	Bezeichnung	Serie
1	640024201	1	LEVA DI CONTROLLO	STEUERHEBEL	
2	10166142	1	LEVA DI CONTROLLO	MEISTERSCHALTER	
3	10166141	1	LEVA DI CONTROLLO	MEISTERSCHALTER	
4	640001301	1	GUARNIZIONE DI GOMMA	GUMMISTULPE	
5	640080201	1	ROSETTA	ROSETTE	
6	640031401	10	CONTATTO	DOPPELKONTAKTELEMENT	
7	632114701	1	TASTO FRENO ORIENTABILE	SCHWENKBREMSTASTER	
8	632113201	1	TAPPO TENUTA	DICHTUNGSKAPPE	
9	640096101	1	PARTI SUPERIORE DELLA MANOPOLA	GRIFFOBERTEIL	
10	640080601	1	MOLLA D'ARRESTO	RASTENFEDER	
11	640080501	1	MOLLA D'ARRESTO	RASTENFEDER	
12	640031001	1	CAMMA A DISCO	NOCKENSCHIEBE	
13	640095101	4	DISPOSITIVO DI RICHIAMO	RUECKZUG EINRICHTUNG	
14	642020501	1	CIRCUITO ELETTR. TESTA SENSORE	SENSORKOPFELEKTRONIK	

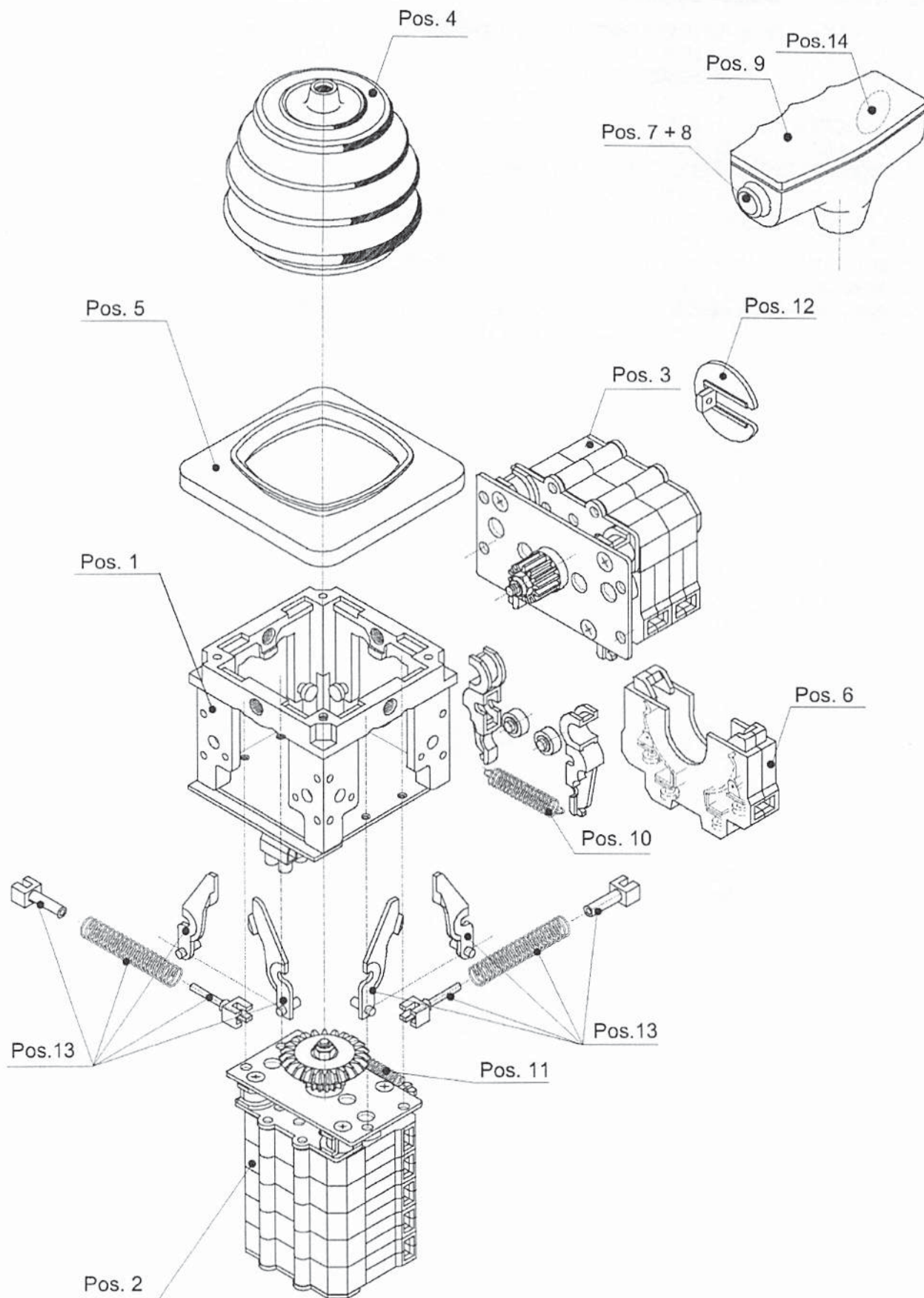
30.3.2010

**LIEBHERR**

LISTA GENERALE  
GESAMTLISTE  
LEVA DI CONTROLLO  
STEUERHEBEL

☐ 179 (2/2)

10 16 613 9



301164

30.3.2010  
301164

**LIEBHERR**

LISTA GENERALE  
GESAMTLISTE  
LEVA DI CONTROLLO  
STEUERHEBEL

180 (1/2)

10 16 614 4



Pos.	Articolo	Quantità	Definizione	Bezeichnung	Serie
1	640093201	1	LEVA DI CONTROLLO	STEUERHEBEL	
2	10166140	1	LEVA DI CONTROLLO	MEISTERSCHALTER	
3	640083401	1	LEVA DI CONTROLLO	MEISTERSCHALTER	
4	640080201	1	ROSETTA	ROSETTE	
5	640001301	1	GUARNIZIONE DI GOMMA	GUMMISTULPE	
6	640031401	7	CONTATTO	DOPPELKONTAKTELEMENT	
7	632111201	1	TASTO	TASTER	
8	632113201	1	TAPPO TENUTA	DICHTUNGSKAPPE	
9	640098901	1	MANIGLIA	GRIFF	
10	640080601	1	MOLLA D'ARRESTO	RASTENFEDER	
11	640080501	1	MOLLA D'ARRESTO	RASTENFEDER	
12	640031001	1	CAMMA A DISCO	NOCKENSCHIEBE	
13	640095101	4	DISPOSITIVO DI RICHIAMO	RUECKZUG EINRICHTUNG	
14	642020501	1	CIRCUITO ELETTR. TESTA SENSORE	SENSORKOPFELEKTRONIK	

30.3.2010

**LIEBHERR**

LISTA GENERALE  
GESAMTLISTE  
LEVA DI CONTROLLO  
STEUERHEBEL

☐ 181 (2/2)

10 16 614 4