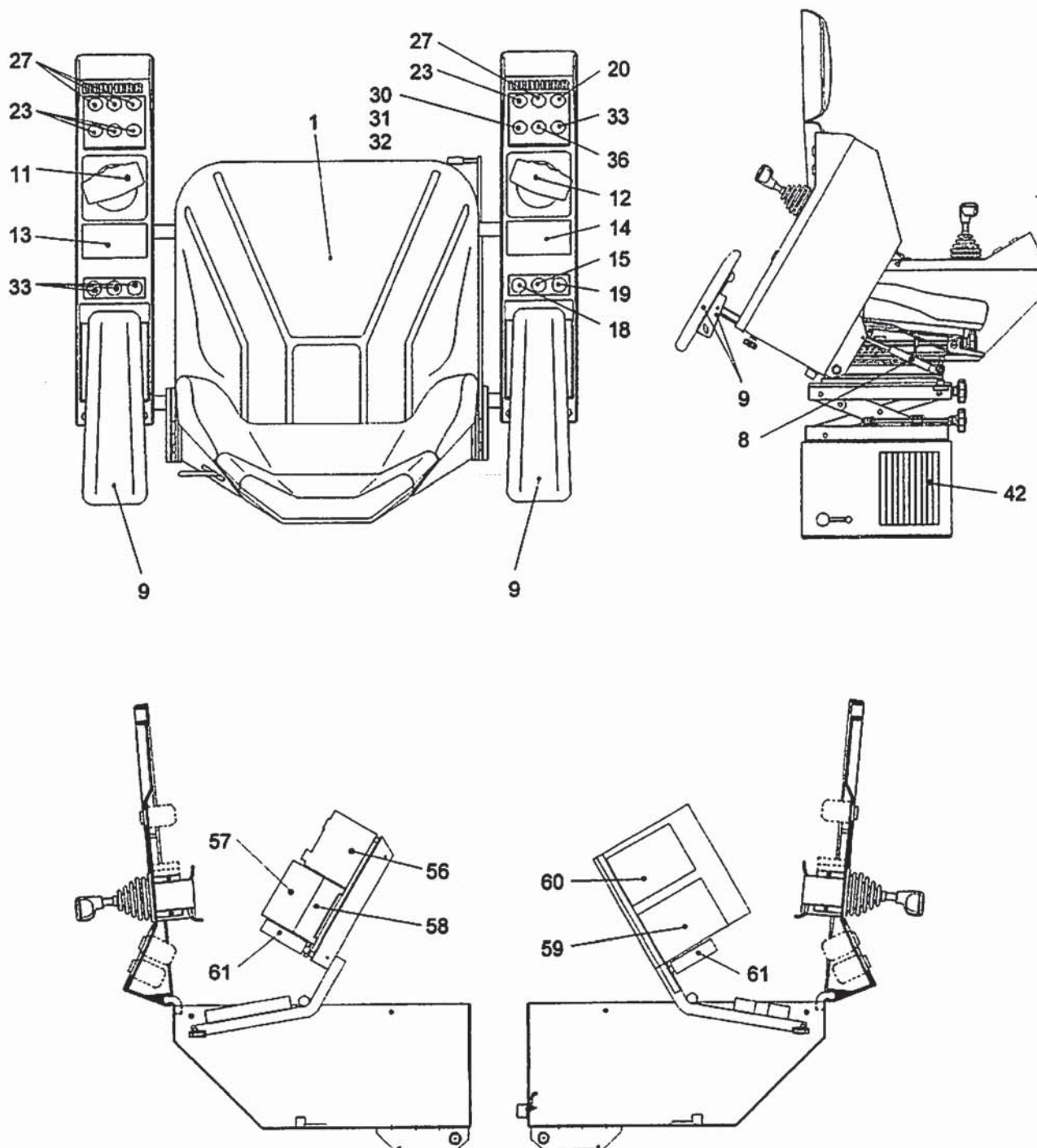


**Steuerstand**  
Control stand /  
Poste de commande

Bestell-Nr. : 1000 2014  
Order No.  
Commande N°

Zeichnungs-Nr. : T 12 224  
Drawing No.  
Dessin N°

Typ: FSLH  
Type  
Type



Teil-Nr. Part No. Pièce N°	Bestell-Nr. Order No. Commande N°	Teilbenennung Designation Désignation	Anz. Qty. Nbres.	Zeichnungs-Nr. Drawing No. Dessin N°
1	7741 038 01	<b>Sitz komplett</b> Typ: S722-AD-B-K-HN seat cpl. / siège cpl.	1	
8	7209 103 01	<b>Gasfeder</b> Typ: 088430 - 0200 N gas spring / ressort pneumatique	2	
9	6400 533 01	<b>Armstütze komplett</b> Typ: FSJ AKLR arm-rest cpl. / accoudoir cpl.	2	
*11	6401 512 01	<b>Meisterschalter für Drehwerk und Katzfahrwerk</b> Typ: VCS0 96 11 AKVR - VCS0 691 control lever for slewing gear and trolley travel gear / levier de commande pour méc. d'orientation et méc. de distribution	1	
*12	6401 513 01	<b>Meisterschalter für Hubwerk und Fahrwerk</b> Typ: VCS0 96 11 AKVR - VCS0 690 control lever for hoist gear and travel gear / levier de commande pour méc. de levage et méc. de translation	1	
13	6380 140 01	<b>Symbolschild Katze - Drehwerk</b> Typ: FSJ - 0020 - 1 symbol plate trolley - slewing gear / plaque de symbole chariot - mécanisme d'orientation	1	
14	6380 141 01	<b>Symbolschild Hub - Fahrwerk</b> Typ: FSJ - 0020 - 2 symbol plate hoist gear - travel gear / plaque de symbole mécanisme de levage - mécanisme de translation	1	
15	6066 126 01	<b>Taster kpl. Not-Halt</b> Typ: 3SB32 03 - 1HA 20 emergency stop push-button cpl. / bouton-poussoir d'arrêt d'urgence cpl.	1	
	6321 640 01	<b>Betätigungselement + Halter</b> Typ: 3SB30 00 - 1HA 20 control element / élément de commande	1	
	6321 650 01	<b>Schaltelement 1 Öffner</b> Typ: 3SB34 00 - 0C switch element 1 break contact / élément de contact 1 contact à ouverture	2	
18	6325 202 01	<b>Schalter komplett</b> Typ: TM - 2 - 200 - 431 - EZ switch cpl. / interrupteur cpl.	1	

Teil-Nr. Part No. Pièce N°	Bestell-Nr. Order No. Commande N°	Teilbenennung Designation Désignation	Anz. Qty. Nbre.	Zeichnungs-Nr. Drawing No. Dessin N°
19	6325 203 01	<b>Schalter komplett</b> Typ: TM - 2 - 200 - 427 - EZ switch cpl. / interrupteur cpl	1	
20	6066 127 01	<b>Taster komplett</b> Typ: 3SB32 03 - 0AA 21 push-button cpl. / bouton-poussoir cpl.	1	
	6321 641 01	<b>Betätigungselement + Halter</b> Typ: 3SB30 00 - 0AA 21 control element / élément de commande	1	
	6321 650 01	<b>Schaltelement 1 Öffner</b> Typ: 3SB34 00 - 0C switch element 1 break contact / élément de contact 1 contact à ouverture	1	
23	1000 6349	<b>Taster komplett</b> Typ: 3SB32 45 - 0AA 41 push-button cpl. / bouton-poussoir cpl.	1	
	6321 655 01	<b>Betätigungselement + Halter</b> Typ: 3SB30 01 - 0AA 41 control element / élément de commande	1	
	1000 6350	<b>Lampenfassung 24V grün mit integrierter LED</b> Typ: 3SB34 00 - 1PC lamp socket 24V green with integrated LED / douille de lampe 24V vert avec DEL intégrée	1	
	6321 652 01	<b>Schaltelement 1 Schließer</b> Typ: 3SB34 00 - 0B switch element 1 make contact / élément de contact 1 contact à fermeture	1	
27	6066 129 01	<b>Taster komplett</b> Typ: 3SB32 02 - 0AA 11 push button cpl. / bouton-poussoir cpl.	4	
	6321 643 01	<b>Betätigungselement + Halter</b> Typ: 3SB30 00 - 0AA 11 control element / élément de commande	1	
	6321 652 01	<b>Schaltelement 1 Schließer</b> Typ: 3SB34 00 - 0B switch element 1 make contact / élément de contact 1 contact à fermeture	1	
30	6321 642 01	<b>Betätigungselement + Halter</b> Typ: 3SB30 00 - 0DA 11 control element / élément de commande	1	



Teil-Nr. Part No. Pièce N°	Bestell-Nr. Order No. Commande N°	Teilbenennung Designation Désignation	Anz. Qty. Nbre.	Zeichnungs-Nr. Drawing No. Dessin N°
31	6321 652 01	<b>Schaltelement 1 Schließer</b> Typ: 3SB34 00 - 0B switch element 1 make contact / élément de contact 1 contact à fermeture	1	
32	6321 650 01	<b>Schaltelement 1 Öffner</b> Typ: 3SB34 00 - 0C switch element 1 break contact / élément de contact 1 contact à ouverture	1	
33	1000 6352	<b>Signallampe komplett rot</b> Typ: 3SB32 44 - 6AA 20 indicator lamp red cpl. / lampe-témoin rouge cpl.	1	
	6072 150 01	<b>Leuchtvorsatz + Halter</b> Typ: 3SB30 01 - 6AA 20 glass of signal lamp+ clamp / verre de la lampe témoin + attache	1	
	1000 6351	<b>Lampenfassung 24V rot mit integrierter LED</b> Typ: 3SB34 00 - 1PB lamp socket 24V red with integrated LED / douille de lampe 24V rouge avec DEL intégrée	1	
36	6025 124 01	<b>Blindverschluss</b> Typ: 3SB19 02 - 0AR blind lock / fermeture dissimulée	4	
42	6153 070 01	<b>Kabinenheizung komplett</b> Typ: SS 9788 cabin heating cpl. / chauffage de cabine cpl.	1	
	6153 206 01	<b>Lüftermotor 230V 50-60Hz</b> Typ: 832.113.0166 - SM 9788 - 8 forced cooling fan / moteur ventilation	2	
	6153 207 01	<b>Heizung 2kw 400-480V 50-60Hz</b> heating / résistance de chauffage	2	SM 9788-16-1
	6151 155 01	<b>Temperaturkontakt</b> Typ: R20.179.90 B 217 + / - 6% temperatur contact / contacteur de température	1	
	6153 153 01	<b>Lüftungsgitter links</b> ventilation grid left / grille d'aération à gauche	1	
	6153 154 01	<b>Lüftungsgitter rechts</b> ventilation grid right / grille d'aération à droite	1	
	6360 145 01	<b>Klemmleiste BK 12 - SS 9788</b> terminal strip / borne plate	1	
56	1000 2335	<b>Netzgerät</b> Nr. 149002 - 31001 Pr. 105-250V AC SEC 24V DC 2,0A power pack / bloc d'alimentation	1	

<b>Teil-Nr.</b> Part No. Pièce N°	<b>Bestell-Nr.</b> Order No. Commande N°	<b>Teilbenennung</b> Designation Désignation	<b>Anz.</b> Qty. Nbre.	<b>Zeichnungs-Nr.</b> Drawing No. Dessin N°
57	1000 1980	<b>Ein- / Ausgabemodul binär</b> <b>Typ: ICMK 143 N1</b> <b>Nr. 1SBP 26 0052 R1001</b> binary input/output module / module d'entrée/de sortie binairegabemodul binär	1	
58	1000 2361	<b>Erweiterungsmodul</b> <b>Typ: XC 08 L1</b> <b>Nr. 1SBP 26 0102 R1001</b> extension module / module d'extension	1	
59	6359 000 01	<b>Eingabemodul analog</b> <b>Typ: 07 EA 90-S GJR 525 1200</b> analog input module / module d'entrée analogique	1	
60	6358 988 01	<b>Eingabemodul binär</b> <b>Typ: 07 EB 90-S GJ R525 0900</b> binary input module / module d'entrée binaire	1	
61	6420 206 01	<b>Auswertelektronik</b> <b>Typ: ESS 080</b> evaluation electronics / électronique d'exploitation	2	

# **Meisterschalter für Drehwerk und Katzfahr- oder Einziehwerk**

Control lever for  
slewing gear and trolley travel gear or luffing gear /  
Levier de commande pour  
méc. d'orientation et méc. de distribution ou mécanisme de relevage

Bestell-Nr. : 6401 512 01

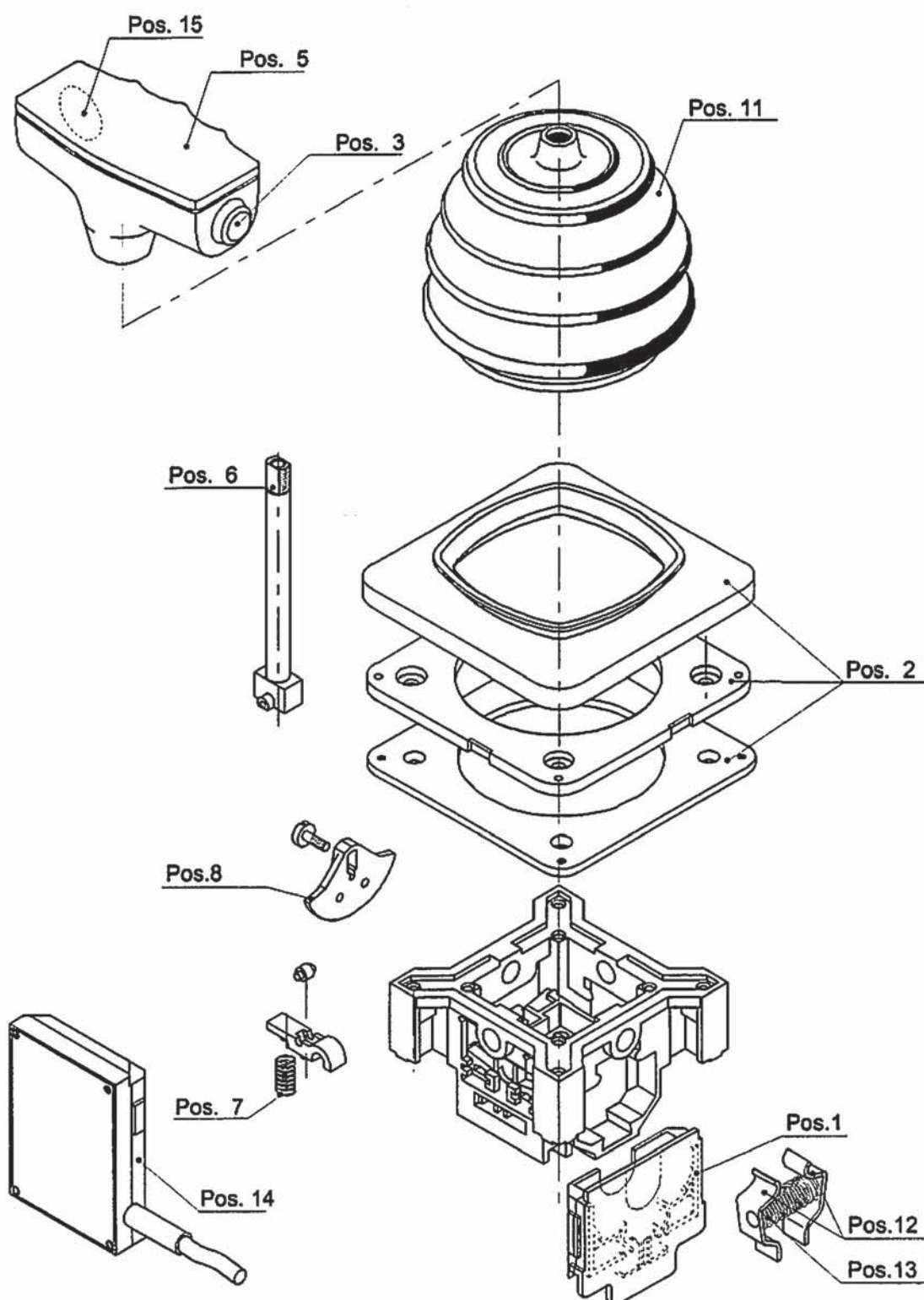
Order No.

Commande N°

Typ : VCS0 96 11 AKVR - VCS0 691

Type

Type





Teil-Nr. Part No. Pièce N°	Bestell-Nr. Order No. Commande N°	Teilbenennung Designation Désignation	Anz. Qty. Nbre.	Zeichnungs-Nr. Drawing No. Dessin N°
1	6400 999 01	<b>Doppelkontaktelement</b> Typ: KCS071 mW double contact element / élément de contact double	4	
2	6400 584 01	<b>Rosette mit Halter und Dichtung, schwarz</b> Typ: V048K2S, V048R1, IDV006Z mit Anschlagkulissee escutcheon plate with attachment plate an seal black / écusson rond avec plaque de support et joint noir	1	
3	6321 147 01	<b>Schwenkbremstaster</b> Typ: 1.10001.151.0104 slewing brake push-button / bouton-possoir pour frein d'orientation	1	
4	6321 132 01	<b>Dichtungskappe</b> Typ: 5.52008.115 sealing cap / capuchon de joint	1	
5	6400 961 01	<b>Griffoberteil für Drehwerkbremse kpl.</b> Typ: G1-S0 KT DTRO knob base for slewing brake cpl. / rotule pour frein d'orientation cpl.	1	
6	6400 355 01	<b>Griffstengel</b> Typ: CS041A - 115 shaft / manche	1	
7	6401 902 01	<b>Rastenfeder</b> Typ: VCS013FLA notching spring / ressort à crans	4	
8	1004 5436	<b>Nockenscheibe</b> Typ: CS061 notched disk / disque à crans	2 Satz set jeu	
11	6400 013 01	<b>Gummistulpe</b> Typ: V041P bellows / soufflet	1	
12	6400 994 01	<b>Rückzughebel</b> Typ: CS0RH spring return arm / bras mouvement arrière	4	
13	6400 614 01	<b>Rückstellfeder</b> Typ: CS0 36D readjusting spring / ressort de rappel	2	
14	6420 200 01	<b>Absolutwertgeber</b> Typ: OGF 420I absolute value transmitter / transmetteur de valeur absolute	2	
15	6420 205 01	<b>Sensorkopfelektronik</b> Typ: ESS080K electronics for sensor / électronique pour détecteur	1	

**Meisterschalter für  
Hubwerk und Fahrwerk**  
Control lever for  
hoist gear and travel gear /  
Levier de commande pour  
méc. de levage et méc. de translation

Bestell-Nr. : 6401 513 01

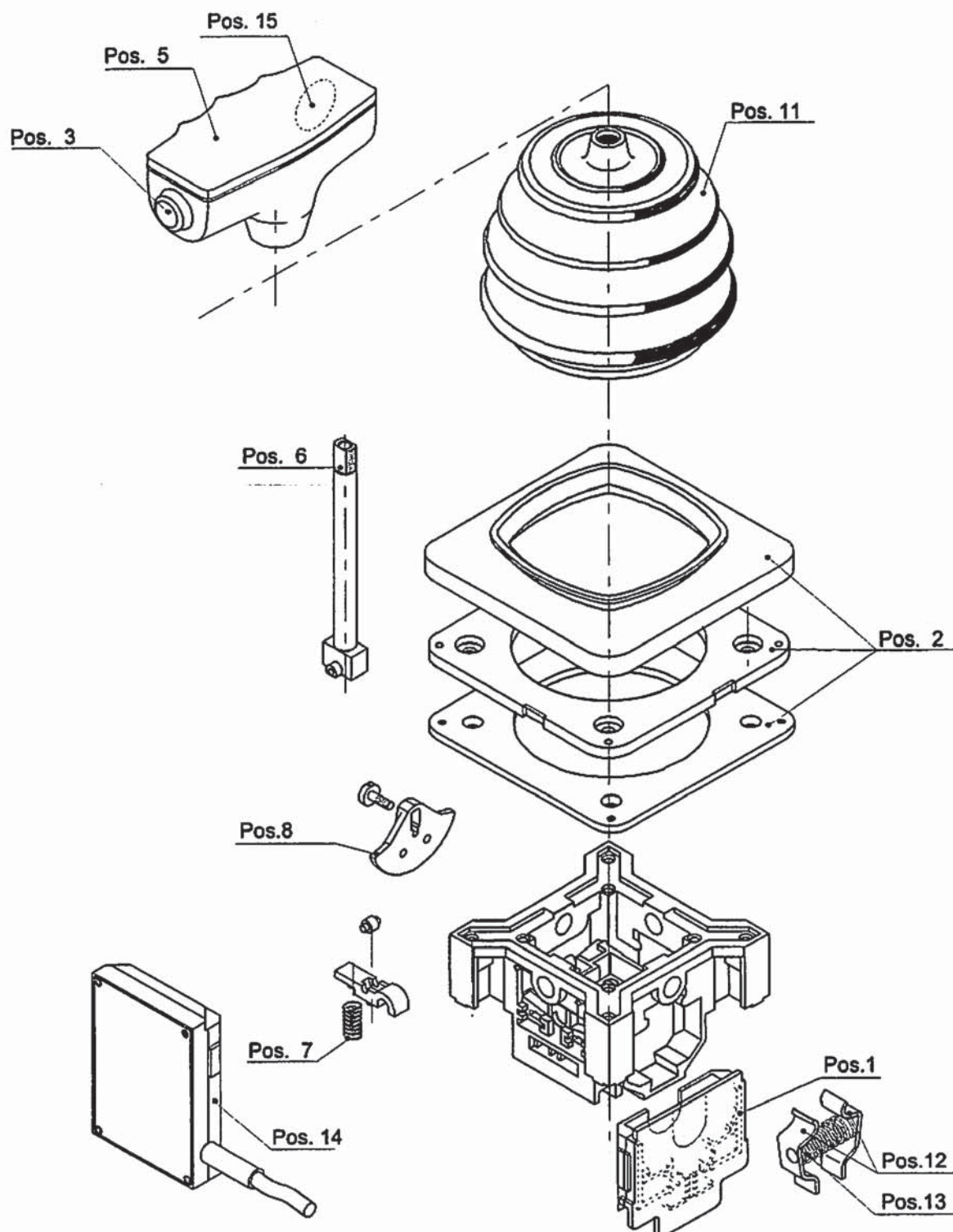
Order No.

Commande N°

Typ : VCS0 96 11 AKVR - VCS0 690

Type

Type





<b>Teil-Nr.</b> <b>Part No.</b> <b>Pièce N°</b>	<b>Bestell-Nr.</b> <b>Order No.</b> <b>Commande N°</b>	<b>Teilbenennung</b> <b>Designation</b> <b>Désignation</b>	<b>Anz.</b> <b>Qty.</b> <b>Nbre.</b>	<b>Zeichnungs-Nr.</b> <b>Drawing No.</b> <b>Dessin N°</b>
1	6400 999 01	<b>Doppelkontaktelement</b> Typ: KCS071 mW double contact element / élément de contact double	4	
2	6400 584 01	<b>Rosette mit Halter und Dichtung,</b> <b>schwarz</b> Typ: V048K2S, V048R1, IDV006Z mit Anschlagkulissee escutcheon plate with attachment plate an seal black / écusson rond avec plaque de support et joint noir	1	
3	6321 112 01	<b>Taster</b> Typ: 1.10001.001.0104 push-button / bouton-poussoir	1	
4	6321 132 01	<b>Dichtungskappe</b> Typ: 5.52008.115 sealing cap / capuchon de joint	1	
5	6400 989 01	<b>Griffoberteil für</b> <b>Positionieren + Sensor kpl.</b> Typ: G1S0 KDTDL knob base postioning and sensor cpl. / rotule pour positionnement et détecteur cpl.	1	
6	6400 355 01	<b>Griffstengel</b> Typ: CS041A - 115 shaft / manche	1	
7	6401 902 01	<b>Rastenfeder</b> Typ: VCS013FLA notching spring / ressort à crans	4	
8	1004 5436	<b>Nockenscheibe</b> Typ: CS061-B-2 notched disk / disque à crans	2	
11	6400 013 01	<b>Gummistulpe</b> Typ: V041P bellows / soufflet	1	Satz set jeu
12	6400 994 01	<b>Rückzughebel</b> Typ: CS0RH spring return arm / bras mouvement arrière	4	
13	6400 614 01	<b>Rückstellfeder</b> Typ: CS0 36D readjusting spring / ressort de rappel	2	
14	6420 200 01	<b>Absolutwertgeber</b> Typ: OGF 420I absolute value transmitter / transmetteur de valeur absolue	2	
15	6420 205 01	<b>Sensorkopfelektronik</b> Typ: ESS080K electronics for sensor / électronique pour détecteur	1	