

## Verbundantrieb mit Meisterschalter

### Katz - Drehwerk

Operating block with control lever

trolley travel gear - slewing gear /

Bloc de commande avec combinateur de commande

mécanisme distribution - mécanisme d'orientation

**Bestell-Nr. : 6400 949 01**

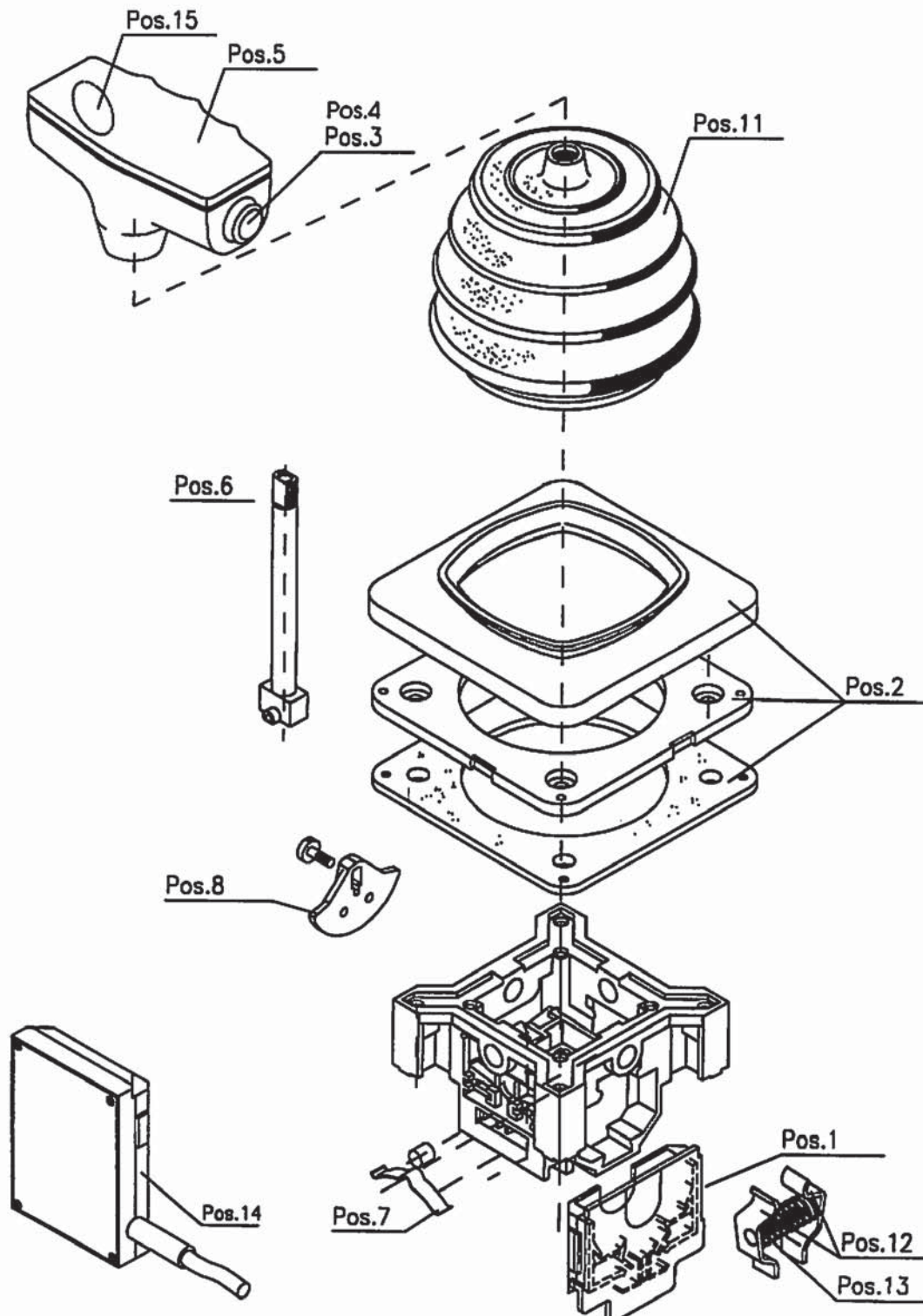
order no.

no. de comm.

**Typ : CS0 96 11 VR - CS0 644**

type

type



<b>Teil-Nr.</b> part-no. pièce no	<b>Bestell-Nr.</b> order no. no. de comm.	<b>Teilbenennung</b> designation désignation	<b>Anz.</b> qty. nbre	<b>Zeichnungs-Nr.</b> drawing no. plan no.
1	6400 999 01	<b>Doppelkontaktelement</b> Typ: KCS071 mW double contact element / élément de contact double	4	
2	6400 584 01	<b>Rosette mit Halter und Dichtung,</b> schwarz Typ: V048K2S, V048R1, IDV006Z mit Anschlagkulissee escutcheon plate with attachment plate an seal black / écusson rond avec plaque de support et joint noir	1	
3	6321 147 01	<b>Schwenkbremstaster</b> Typ: 1.10001.151.0104 slewing brake push-button / bouton-possoir pour frein d'orientation	1	
4	6321 132 01	<b>Dichtungskappe</b> Typ: 5.52008.115 sealing cap / capuchon de joint	1	
5	6400 988 01	<b>Griffoberteil für</b> <b>Drehwerkbremse kpl.</b> Typ: G1-S0 DTR knob base for slewing brake cpl. / rotule pour frein d'orientation cpl.	1	
6	6400 355 01	<b>Griffstengel</b> Typ: CS041A - 115 shaft / manche	1	
7	6400 613 01	<b>Rastenfeder</b> Typ: CS035 notching spring / ressort à crans	4	
8	6400 202 01	<b>Nockenscheibe unprogrammiert</b> Typ: CS061 notched disk unprogrammed / disque à crans non programmé	4	
11	6400 013 01	<b>Gummistulpe</b> Typ: V041N bellows / soufflet	1	
12	6400 994 01	<b>Rückzughebel</b> Typ: CS0RH spring return arm / bras mouvement arrière	4	
13	6400 614 01	<b>Rückstellfeder</b> Typ: CS0 36D readjusting spring / ressort de rappel	2	
14	6420 200 01	<b>Absolutwertgeber</b> Typ: OEG 4201 absolute value transmitter / transmetteur de valeur absolute	2	
15	6420 205 01	<b>Sensorkopfelektronik</b> Typ: ESS080K electronics for sensor / électronique pour détecteur	1	

## Verbundantrieb mit Meisterschalter

### Hub - Fahrwerk

Operating block with control lever

hoist gear - travel gear /

Bloc de commande avec combinateur de commande

mécanisme de levage - mécanisme de translation

**Bestell-Nr. : 6400 922 01**

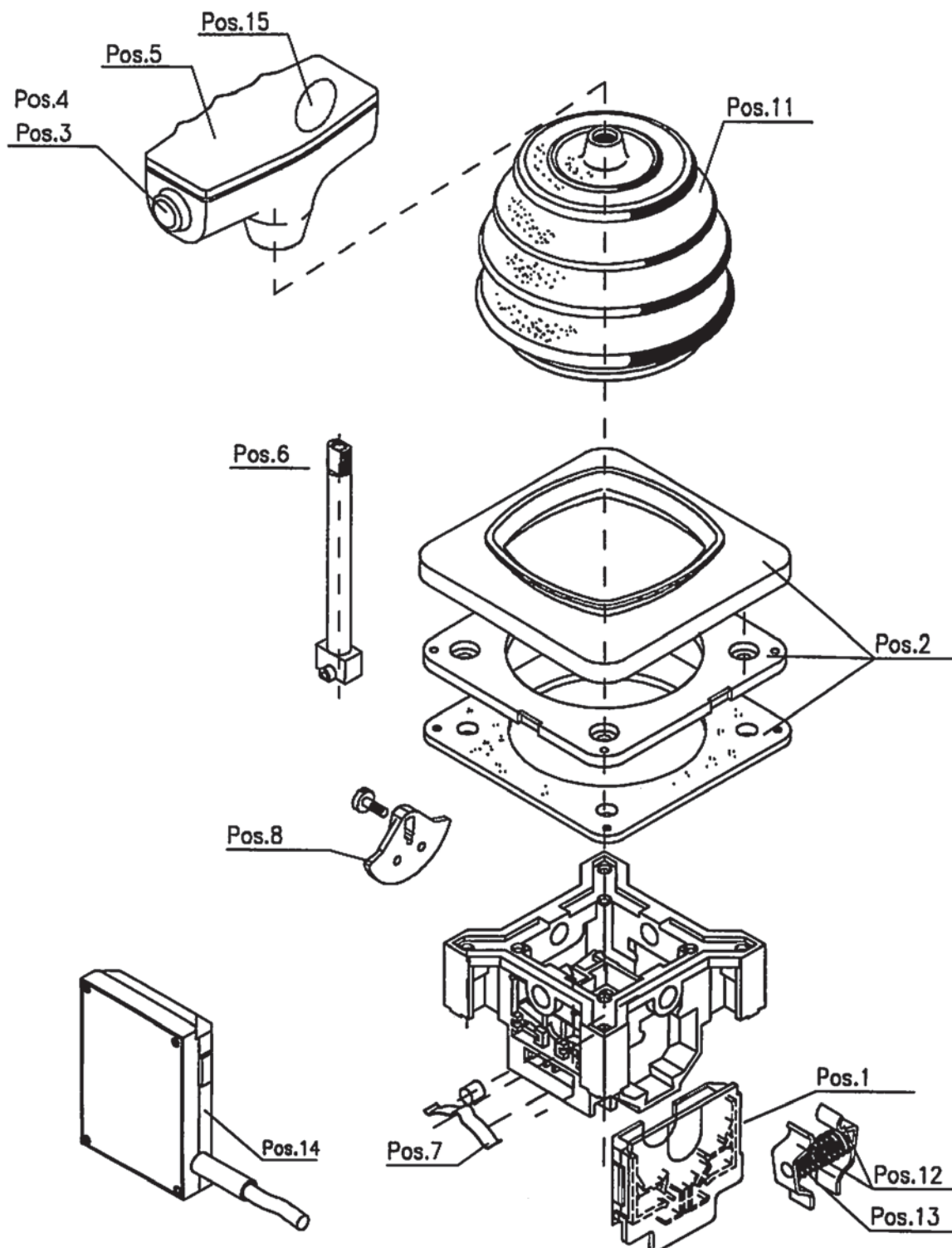
order no.

no. de comm.

**Typ : CS0 96 11 VR - CS0 565**

type

type



Teil-Nr. part-no. pièce no	Bestell-Nr. order no. no. de comm.	Teilbenennung designation désignation	Anz. qty. nbre	Zeichnungs-Nr. drawing no. plan no.
1	6400 999 01	<b>Doppelkontaktelement</b> Typ: KCS071 mW double contact element / élément de contact double	4	
2	6400 584 01	<b>Rosette mit Halter und Dichtung, schwarz</b> Typ: V048K2S, V048R1, IDV006Z mit Anschlagkulissee escutcheon plate with attachment plate an seal black / écusson rond avec plaque de support et joint noir	1	
3	6321 112 01	<b>Taster</b> Typ: 1.10001.001.0104 push-button / bouton-poussoir	1	
4	6321 132 01	<b>Dichtungskappe</b> Typ: 5.52008.115 sealing cap / capuchon de joint	1	
5	6400 989 01	<b>Griffoberteil für Positionieren + Sensor kpl.</b> Typ: G1S0 KTDTL knob base postioning and sensor cpl. / rotule pour postionnement et détecteur cpl.	1	
6	6400 355 01	<b>Griffstengel</b> Typ: CS041A - 115 shaft / manche	1	
7	6400 613 01	<b>Rastenfeder</b> Typ: CS035 notching spring / ressort à crans	4	
8	6400 202 01	<b>Nockenscheibe unprogrammiert</b> Typ: CS061 notched disk unprogrammed / disque à crans non programmé	4	
11	6400 013 01	<b>Gummistulpe</b> Typ: V041N bellows / soufflet	1	
12	6400 994 01	<b>Rückzughebel</b> Typ: CS0RH spring return arm / bras mouvement arrière	4	
13	6400 614 01	<b>Rückstellfeder</b> Typ: CS0 36D readjusting spring / ressort de rappel	2	
14	6420 200 01	<b>Absolutwertgeber</b> Typ: OEG 4201 absolute value transmitter / transmetteur de valeur absolute	2	
15	6420 205 01	<b>Sensorkopfelektronik</b> Typ: ESS080K electronics for sensor / électronique pour détecteur	1	