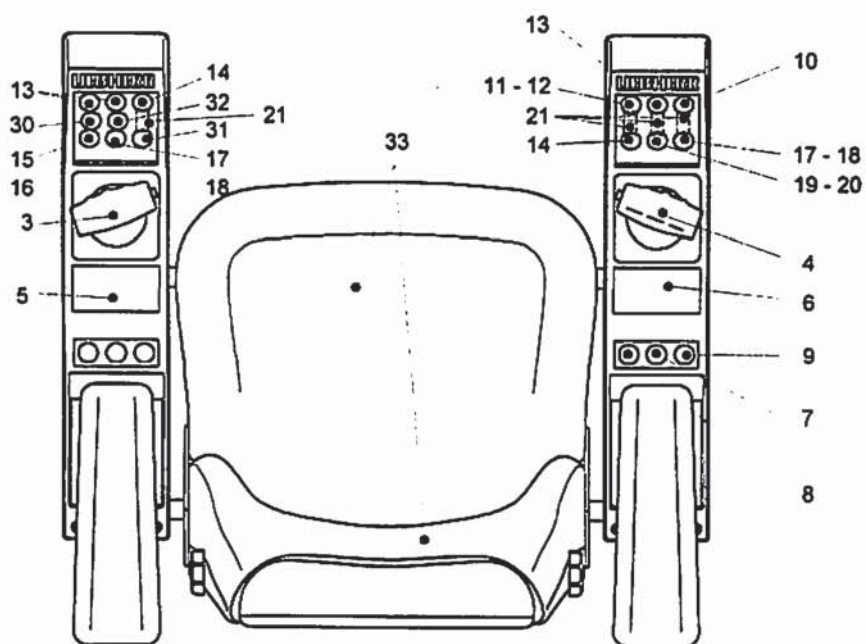
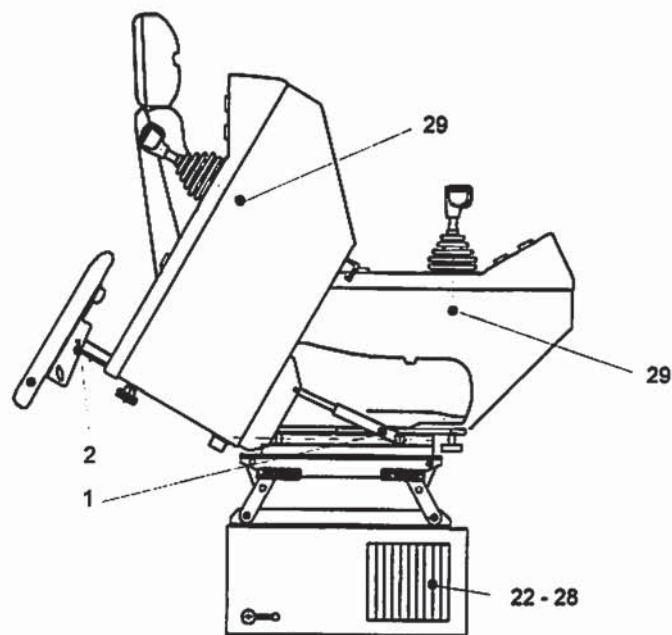


Steuerstand
Control stand /
Poste de commande

Bestell-Nr. : 6125 628 01
order no.
no. de comm.

Zeichnungs-Nr. : T 11 351
drawing no.
plan no.

Typ: FS 55 - FSLH
type
type



Draufsicht: um 90° gedreht gezeichnet
top view: drawn turned by 90° /
vue de dessus: dessiné tourné de 90°

Teil-Nr. part-no. pièce no	Bestell-Nr. order no. no. de comm.	Teilbenennung designation désignation	Anz. qty. nbre	Zeichnungs-Nr. drawing no. plan no.
1	7209 103 01	Gasfeder Typ: 082430 - 0200N gas spring / ressort pneumatique	2	
2	6400 533 01	Armstütze komplett Typ: FSJ AKLR arm-rest cpl. / accoudoir cpl.	2	
*3	6400 850 01	Melsterschalter für Drehwerk und Katzfahrwerk Typ: VNS024-11EAR.G1 KTDTR0 SS 11 330 control lever for slewing gear and trolley travel gear / levier de commande pour méc. d'orientation et méc. de distribution	1	
*4	6400 898 01	Melsterschalter für Hubwerk und Fahrwerk Typ: VNS032-11EAR.G1 KTDTL SS 10 982 control lever for hoist gear and travel gear / levier de commande pour méc. de levage et méc. de translation	1	
5	6380 140 01	Symbolschild Katze - Drehwerk Typ: FSJ - 0020 - 1 symbol plate trolley - slewing gear / plaque de symbole chariot - mécanisme d'orientation	1	
6	6380 141 01	Symbolschild Hub - Fahrwerk Typ: FSJ - 0020 - 2 symbol plate hoist gear - travel gear / plaque de symbole mécanisme de levage - mécanisme de translation	1	
7	6066 126 01	Taster kpl. Not-Halt Typ: 3SB32 03 - 1HA 20 emergency stop push-button cpl. / bouton-poussoir d'arrêt d'urgence cpl.	1	
8	6325 202 01	Schalter komplett Typ: TM - 2 - 200 - 431 - EZ switch cpl. / interrupteur cpl.	1	
9	6325 203 01	Schalter komplett Typ: TM - 2 - 200 - 427 - EZ switch cpl. / interrupteur cpl.	1	
10	6066 127 01	Taster komplett Typ: 3SB32 03 - 0AA 21 push-button cpl. / bouton-poussoir cpl.	1	
11	6066 128 01	Taster komplett Typ: 3SB32 06 - 0AA 41 push-button cpl. / bouton-poussoir cpl.	1	

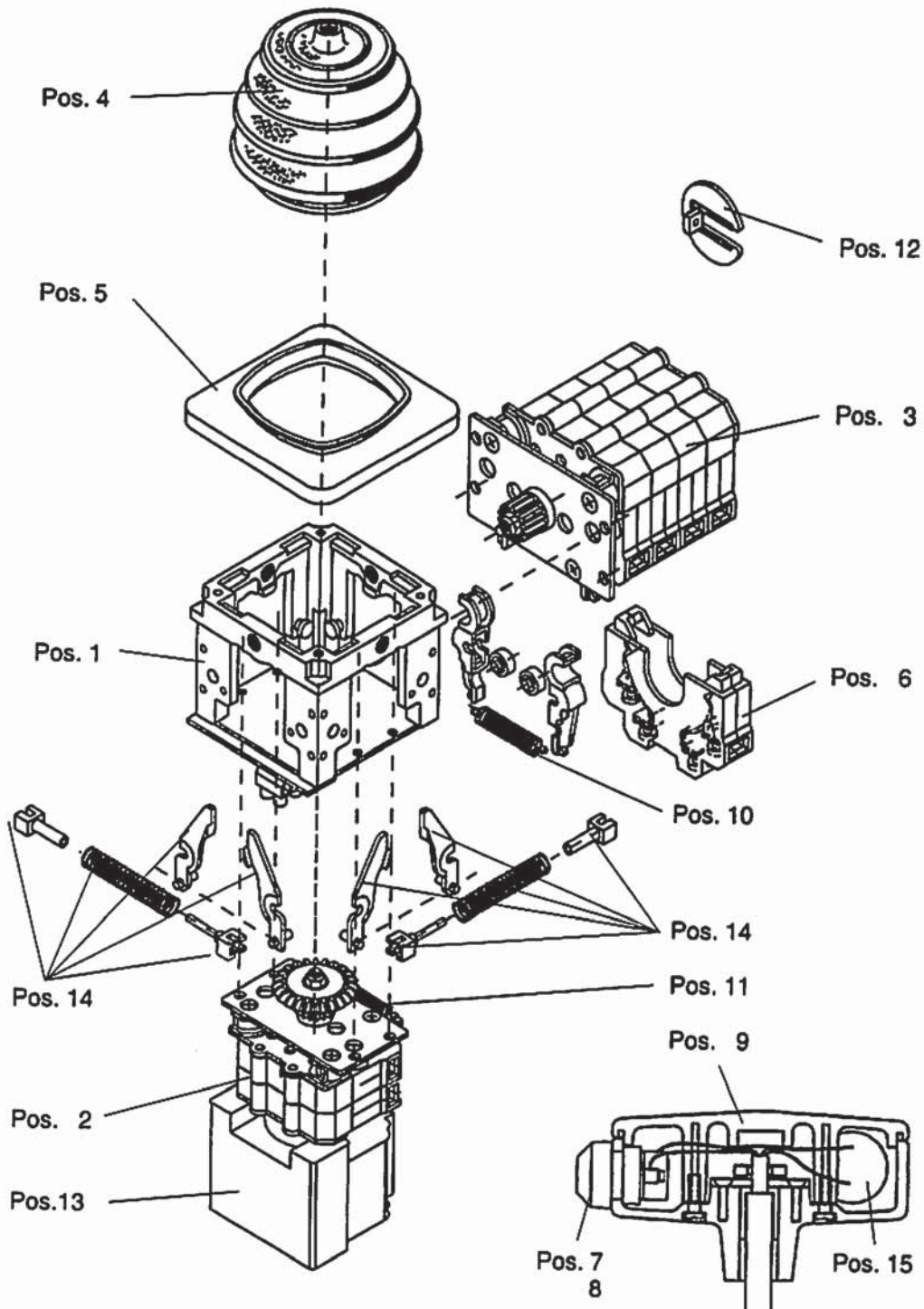
Teil-Nr. part-no. pièce no	Bestell-Nr. order no. no. de comm.	Teilbenennung designation désignation	Anz. qty. nbre	Zeichnungs-Nr. drawing no. plan no.
12	6070 240 01	Glühlampe Ba9s GL 130 Typ: 23585 110-130V filament lamp / lampe à incandescence	1	
13	6066 129 01	Taster komplett Typ: 3SB32 02 - 0AA 11 push button cpl. / bouton-poussoir cpl.	3	
14	6321 531 01	Druckschalter Typ: 3SB30 00 - 0DA11 + 0B + 0C pressure switch / manostat	2	
15	6071 320 01	Signallampe komplett rot Typ: 3SB32 04 - 6AA 20 indicator lamp cpl. red / lampe-témoin cpl. rouge	1	
16	6070 240 01	Glühlampe Ba9s GL 130 Typ: 23585 110-130V filament lamp / lampe à incandescence	1	
17	6071 321 01	Signallampe komplett gelb Typ: 3SB32 04 - 6AA 30 indicator lamp cpl. yellow / lampe-témoin cpl. jaune	2	
18	6070 240 01	Glühlampe Ba9s GL 130 Typ: 23585 110-130V filament lamp / lampe à incandescence	2	
19	6071 322 01	Signallampe komplett grün Typ: 3SB32 04 - 6AA 40 indicator lamp cpl. green / lampe-témoin cpl. vert	1	
20	6070 240 01	Glühlampe Ba9s GL 130 Typ: 23585 110-130V filament lamp / lampe à incandescence	1	
21	6313 028 01	Schütz 110V WSA/F - 6 - H contactor / contacteur	4	
22	6153 070 01	Kabinenheizung komplett mit Teil-Nr. 23 - 28 Typ: SS 9788 cabin heating cpl. with parts no. 23 - 28 / chauffage de cabine cpl. avec pièces no 23 - 28	1	
23	6153 206 01	Lüftermotor 230V 50-60Hz Typ: 832.113.0166 - SM 9788 - 8 forced cooling fan / moteur ventilation	2	
24	6153 207 01	Heizung 2kw 380V 50Hz Typ: SM 9788 - 16 heating / chauffage	2	

Teil-Nr. part-no. pièce no	Bestell-Nr. order no. no. de comm.	Teilbenennung designation désignation	Anz. qty. nbre	Zeichnungs-Nr. drawing no. plan no.
25	6151 155 01	Temperaturkontakt Typ: R20.179.90 B 217 + / - 6% temperatur contact / contacteur de température	1	
26	6153 153 01	Lüftungsgitter links ventilation grid left / grille d'aération à gauche	1	
27	6153 154 01	Lüftungsgitter rechts ventilation grid right / grille d'aération à droite	1	
28	6360 145 01	Klemmleiste BK 12 - SS 9788 terminal strip / borne plate	1	
29	6420 206 01	Auswertelektronik Typ: ESS 080 evaluation electronics / électronique d'exploitation	2	
30	6140 602 01	Summer EKSP 48-115V Nr. 2130 0402 buzzer / ronfleur	1	
31	6066 131 01	Taster komplett 2 Öffner Typ: 3SB 30 00-0AA 11 + 2x3SB 34 00-0C push-button cpl. 2 break contact / bouton-poussoir cpl. 2 contact à ouverture	1	
32	6325 396 01	Wahlschalter Typ: 3SB32 01 - 2KA 11 selector switch / sélecteur	1	
33	7741 037 01	Sitz komplett Typ: S85 AD - B - K - LW - HN seat cpl. / siège cpl.	1	

**Meisterschalter für
Drehwerk und Katzfahrwerk**
Control lever for
slewing gear and trolley travel gear /
Levier de commande pour
méc. d'orientation et méc. de distribution

Bestell-Nr. : 6400 850 01
order no.
no. de comm.

Typ : VNS024 - 11EAR.G1 KTDTR0 - SS 11 330
type
type



Teil-Nr. part-no. pièce no	Bestell-Nr. order no. no. de comm.	Teilbenennung designation désignation	Anz. qty. nbre	Zeichnungs-Nr. drawing no. plan no.
1	6400 242 01	Verbundantrieb Katze - Drehwerk Typ: VNS0 - 11EAR.G1 KTDTR0 operating block, trolley - slewing gear / bloc de commande, chariot - mécanisme d'orientation	1	
2	6400 831 01	Meisterschalter für Katzfahrwerk Typ: NS02, SS 9954 control lever for trolley travel gear / combinateur de commande pour mécanisme de distribution	1	
3	6400 832 01	Meisterschalter für Drehwerk Typ: NS04, SS 9954 control lever for slewing gear / combinateur de commande pour mécanisme d'orientation	1	
4	6400 013 01	Gummistulpe Typ: V041N bellows / soufflet	1	
5	6400 802 01	Rosette Typ: V048 K2s rosette / rosette	1	
6	6400 314 01	Doppelkontaktelement Typ: NS053 KB double contact block / élément de contact double	5	
7	6321 147 01	Schwenkbremstaster Typ: 1.10001.151.0104 slewing brake push-button / bouton-possor pour frein d'orientation	1	
8	6321 132 01	Dichtungskappe Typ: 5.52008.115 sealing cap / capuchon de joint	1	
9	6400 961 01	Griffoberteil für Drehwerksbremse kpl. Typ: G1.-S0 KTDTR0 knob base for slewing brake cpl. / rotule pour frein d'orientation cpl.	1	
10	6400 806 01	Rastenfeder Typ: NS025 Z1 notching spring / ressort à crans	1	
11	6400 805 01	Rastenfeder Typ: NS025 Z notching spring / ressort à crans	1	
12	6400 310 01	Nockenscheibe unprogrammiert Typ: NS041 notched disk unprogrammed / disque à crans non programmé	1	
13	6140 915 01	Drehgeber Typ: DG0 110 / 50V rotary encoder / capteur rotatif	1	

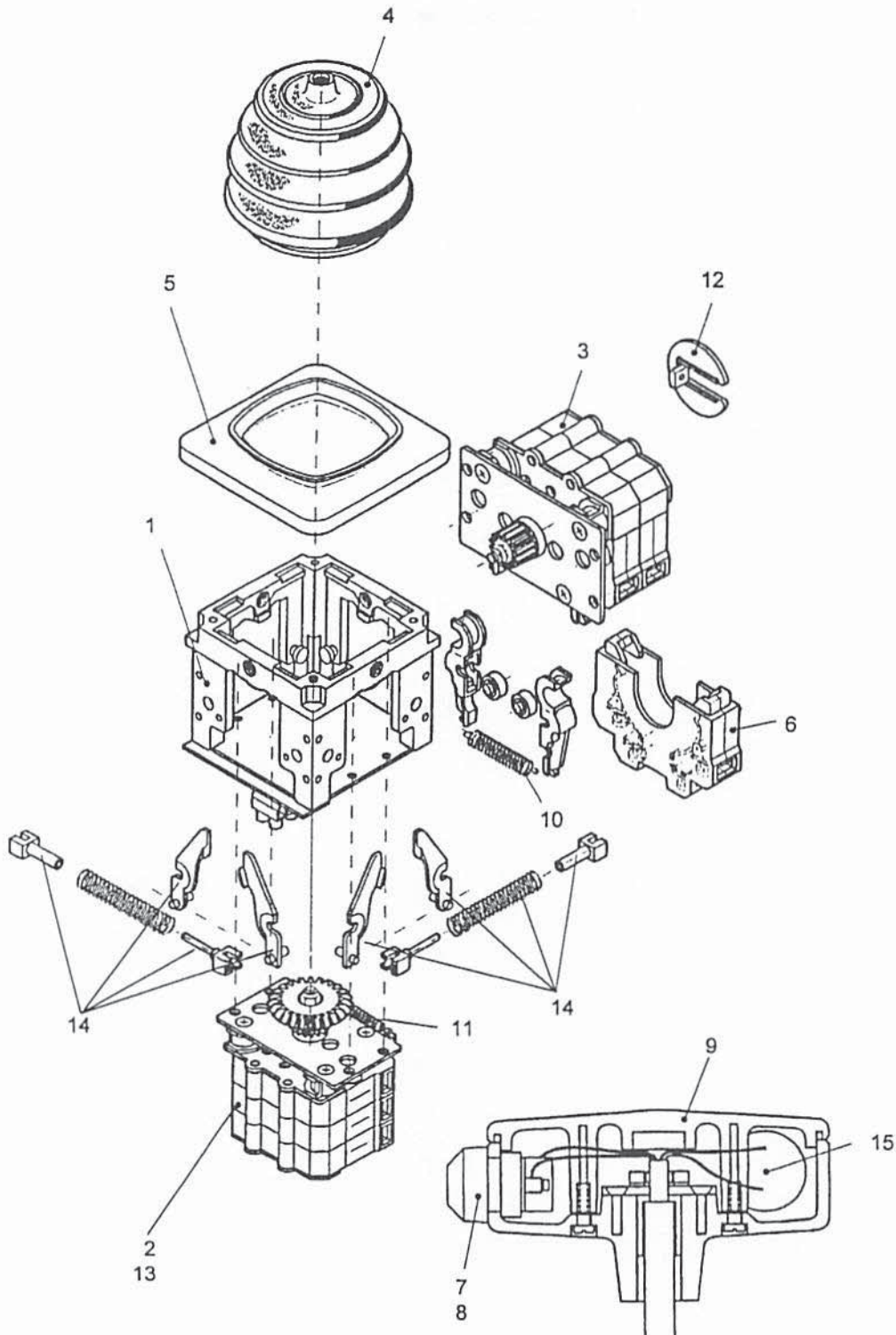
Teil-Nr. part-no. pièce no	Bestell-Nr. order no. no. de comm.	Teilbenennung designation désignation	Anz. qty. nbre	Zeichnungs-Nr. drawing no. plan no.
14	6400 951 01	Rückzugeinrichtung Typ: VNS0R resetting-to-zero device / dispositif de remise à zéro	4	
15	6420 205 01	Sensorkopfelektronik Typ: ESS080K electronics for sensor / électronique pour détecteur	1	

Meisterschalter für Hubwerk und Fahrwerk

Control lever for
hoist gear and travel gear /
Levier de commande pour
méc. de levage et méc. de translation

Bestell-Nr. : 6400 898 01
order no.
no. de comm.

Typ : VNS032 - 11EAR.G1 KTDTL - SS 10 982
type
type



Teil-Nr. part-no. pièce no	Bestell-Nr. order no. no. de comm.	Teilbenennung designation désignation	Anz. qty. nbre	Zeichnungs-Nr. drawing no. plan no.
1	6400 932 01	Verbundantrieb Hubwerk - Fahrwerk Typ: VNS0-11EAR.G1 KTDTL operating block, hoist gear - travel gear / bloc de commande, méc. de levage - méc. de translation	1	
2	6400 950 01	Meisterschalter für Hubwerk Typ NS03, SS 10 555 control lever for hoist gear / combinateur de commande pour méc. de levage	1	
3	6400 834 01	Meisterschalter für Fahrwerk Typ NS02, SS 9953 control lever for travel gear / combinateur de commande pour méc. de translation	1	
4	6400 013 01	Gummistulpe Typ: V041 N bellows / soufflet	1	
5	6400 802 01	Rosette Typ: V048 K2s rosette / rosette	1	
6	6400 314 01	Doppelkontaktelement Typ: NS053 KB double contact block / élément de contact double	5	
7	6321 112 01	Taster Typ: 1.10001.001.0104 push-button / bouton-poussoir	1	
8	6321 132 01	Dichtungskappe Typ: 5.52008.115 sealing cap / capuchon de joint	1	
9	6400 989 01	Griffoberteil für Postionieren mit Sensor Totmann kpl. Typ: G1S0 KTDTL knob base for postioning with deadman sensor cpl. / rotule pour postionnement avec détecteur homme-mort cpl.	1	
10	6400 806 01	Rastenfeder Typ: NS025 Z1 notching spring / ressort à crans	1	
11	6400 805 01	Rastenfeder Typ: NS025 Z notching spring / ressort à crans	1	
12	6400 310 01	Nockenscheibe unprogrammiert Typ: NS041 notched disk unprogrammed / disque à crans non programmé	1	
13	6140 915 01	Drehgeber Typ: DG0 110 / 50V rotary encoder / capteur rotatif	1	

Teil-Nr. part-no. pièce no	Bestell-Nr. order no. no. de comm.	Teilbenennung designation désignation	Anz. qty. nbre	Zeichnungs-Nr. drawing no. plan no.
14	6400 951 01	Rückzugeinrichtung Typ: VNS0R resetting-to-zero device / dispositif de remise à zéro	4	
15	6420 205 01	Sensorkopfelektronik Typ: ESS080K electronics for sensor / électronique pour détecteur	1	