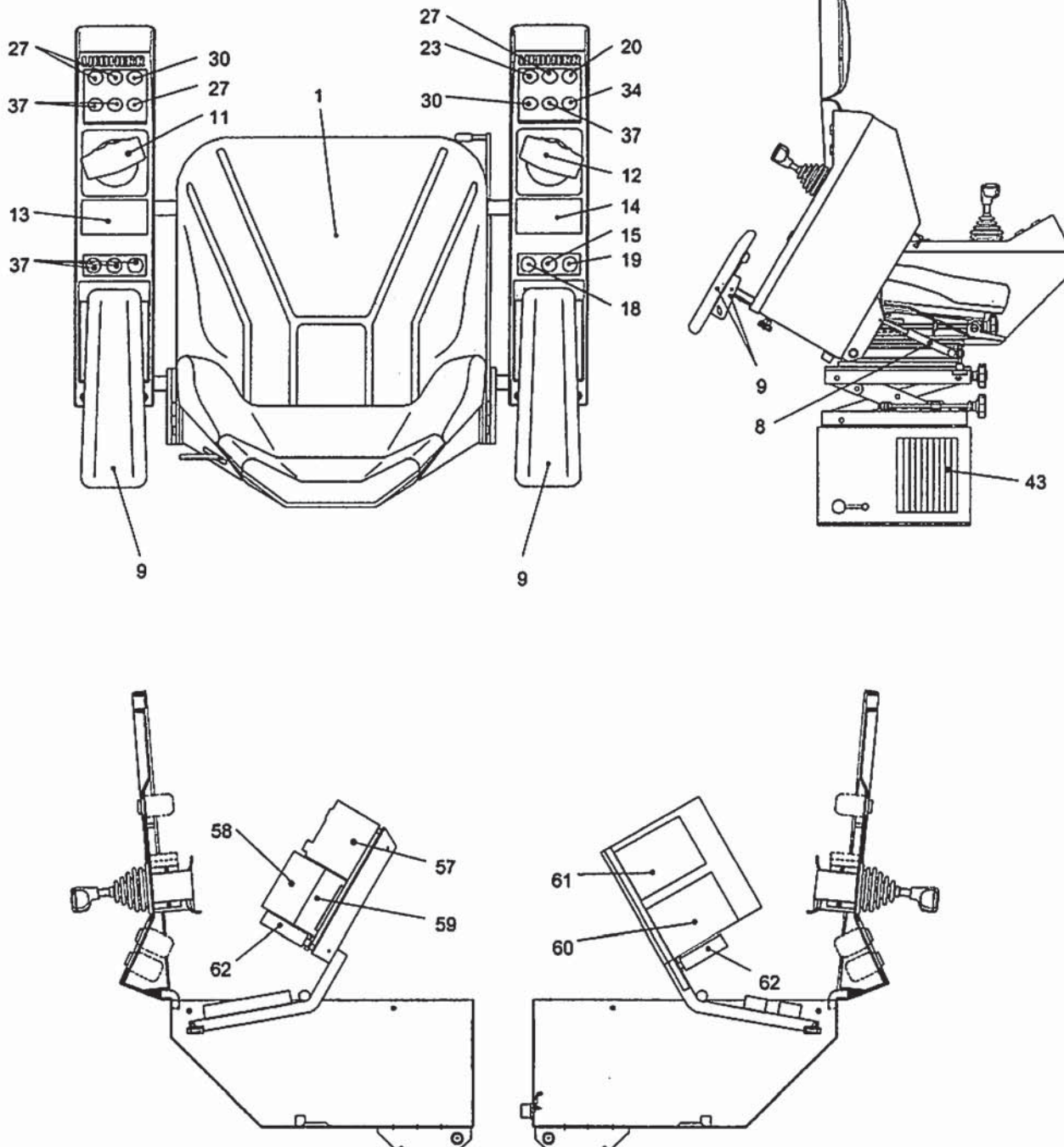


**Steuerstand**  
Control stand /  
Poste de commande

Bestell-Nr. : 1000 5359  
Order No.  
Commande N°

Zeichnungs-Nr. : T 12 350  
Drawing No.  
Dessin N°

Typ: FSLH  
Type  
Type



Teil-Nr. Part No. Pièce N°	Bestell-Nr. Order No. Commande N°	Teilbenennung Designation Désignation	Anz. Qty. Nbre.	Zeichnungs-Nr. Drawing No. Dessin N°
1	7741 038 01	Sitz komplett Typ: S722-AD-B-K-HN seat cpl. / siège cpl.	1	
8	7209 103 01	Gasfeder Typ: 088430 - 0200 N gas spring / ressort pneumatique	2	
9	6400 533 01	Armstütze komplett Typ: FSJ AKLR arm-rest cpl. / accoudoir cpl.	2	
*11	6401 512 01	Meisterschalter für Drehwerk und Katzfahrwerk Typ: VCS0 96 11 AKVR - VCS0 691 control lever for slewing gear and trolley travel gear / levier de commande pour méc. d'orientation et méc. de distribution	1	
*12	6401 513 01	Meisterschalter für Hubwerk und Fahrwerk Typ: VCS0 96 11 AKVR - VCS0 690 control lever for hoist gear and travel gear / levier de commande pour méc. de levage et méc. de translation	1	
13	6380 140 01	Symbolschild Katze - Drehwerk Typ: FSJ - 0020 - 1 symbol plate trolley - slewing gear / plaque de symbole chariot - mécanisme d'orientation	1	
14	6380 141 01	Symbolschild Hub - Fahrwerk Typ: FSJ - 0020 - 2 symbol plate hoist gear - travel gear / plaque de symbole mécanisme de levage - mécanisme de translation	1	
15	6066 126 01	Taster kpl. Not-Halt Typ: 3SB32 03 - 1HA 20 emergency stop push-button cpl. / bouton-poussoir d'arrêt d'urgence cpl.	1	
	6321 640 01	Betätigungselement + Halter Typ: 3SB30 00 - 1HA 20 control element / élément de commande	1	
	6321 650 01	Schaltelement 1 Öffner Typ: 3SB34 00 - 0C switch element 1 break contact / élément de contact 1 contact à ouverture	2	
18	6325 202 01	Schalter komplett Typ: TM - 2 - 200 - 431 - EZ switch cpl. / interrupteur cpl.	1	
19	6325 203 01	Schalter komplett Typ: TM - 2 - 200 - 427 - EZ switch cpl. / interrupteur cpl.	1	

Teil-Nr. Part No. Pièce N°	Bestell-Nr. Order No. Commande N°	Teilbenennung Designation Désignation	Anz. Qty. Nbre.	Zeichnungs-Nr. Drawing No. Dessin N°
20	6066 127 01	<b>Taster komplett</b> Typ: 3SB32 03 - 0AA 21 push-button cpl. / bouton-poussoir cpl.	1	
	6321 641 01	<b>Betätigungselement + Halter</b> Typ: 3SB30 00 - 0AA 21 control element / élément de commande	1	
	6321 650 01	<b>Schaltelement 1 Öffner</b> Typ: 3SB34 00 - 0C switch element 1 break contact / élément de contact 1 contact à ouverture	1	
23	1000 6349	<b>Taster komplett</b> Typ: 3SB32 45 - 0AA 41 push-button cpl. / bouton-poussoir cpl.	1	
	6321 655 01	<b>Betätigungselement + Halter</b> Typ: 3SB30 01 - 0AA 41 control element / élément de commande	1	
	1000 6350	<b>Lampenfassung 24V grün mit integrierter LED</b> Typ: 3SB34 00 - 1PC lamp socket 24V green with integrated LED / douille de lampe 24V vert avec DEL intégrée	1	
	6321 652 01	<b>Schaltelement 1 Schließer</b> Typ: 3SB34 00 - 0B switch element 1 make contact / élément de contact 1 contact à fermeture	1	
27	6066 129 01	<b>Taster komplett</b> Typ: 3SB32 02 - 0AA 11 push button cpl. / bouton-poussoir cpl.	4	
	6321 643 01	<b>Betätigungselement + Halter</b> Typ: 3SB30 00 - 0AA 11 control element / élément de commande	1	
	6321 652 01	<b>Schaltelement 1 Schließer</b> Typ: 3SB34 00 - 0B switch element 1 make contact / élément de contact 1 contact à fermeture	1	
30	6321 531 01	<b>Druckschalter</b> Typ: 3SB30 00 - 0DA11 + 0B + 0C pressure switch / manostat	2	
	6321 642 01	<b>Betätigungselement + Halter</b> Typ: 3SB30 00 - 0DA 11 control element / élément de commande	1	
	6321 652 01	<b>Schaltelement 1 Schließer</b> Typ: 3SB34 00 - 0B switch element 1 make contact / élément de contact 1 contact à fermeture	1	



Teil-Nr. Part No. Pièce N°	Bestell-Nr. Order No. Commande N°	Teilbenennung Designation Désignation	Anz. Qty. Nbre.	Zeichnungs-Nr. Drawing No. Dessin N°
	6321 650 01	<b>Schaltelement 1 Öffner</b> Typ: 3SB34 00 - 0C switch element 1 break contact / élément de contact 1 contact à ouverture	1	
34	1000 6352	<b>Signallampe komplett rot</b> Typ: 3SB32 44 - 6AA 20 indicator lamp red cpl. / lampe-témoin rouge cpl.	1	
	6072 150 01	<b>Leuchtvorsatz + Halter</b> Typ: 3SB30 01 - 6AA 20 glass of signal lamp+ clamp / verre de la lampe témoin + attache	1	
	1000 6351	<b>Lampenfassung 24V rot mit integrierter LED</b> Typ: 3SB34 00 - 1PB lamp socket 24V red with integrated LED / douille de lampe 24V rouge avec DEL intégrée	1	
37	6025 124 01	<b>Blindverschluß</b> Typ: 3SB19 02 - 0AR blind lock / fermeture dissimulée	6	
43	6153 070 01	<b>Kabinenheizung komplett</b> Typ: SS 9788 cabin heating cpl. / chauffage de cabine cpl.	1	
	6153 206 01	<b>Lüftermotor 230V 50-60Hz</b> Typ: 832.113.0166 - SM 9788 - 8 forced cooling fan / moteur ventilation	2	
	6153 207 01	<b>Heizung 2kw 400-480V 50-60Hz</b> heating / résistance de chauffage	2	SM 9788-16-1
	6151 155 01	<b>Temperaturkontakt</b> Typ: R20.179.90 B 217 + / - 6% temperatur contact / contacteur de température	1	
	6153 153 01	<b>Lüftungsgitter links</b> ventilation grid left / grille d'aération à gauche	1	
	6153 154 01	<b>Lüftungsgitter rechts</b> ventilation grid right / grille d'aération à droite	1	
	6360 145 01	<b>Klemmleiste BK 12 - SS 9788</b> terminal strip / borne plate	1	
57	1000 2335	<b>Netzgerät</b> Nr. 149002 - 31001 Pr. 105-250V AC SEC 24V DC 2,0A power pack / bloc d'alimentation	1	
58	1000 1980	<b>Ein- / Ausgabemodul binär</b> Typ: ICMK 143 N1 Nr. 1SBP 26 0052 R1001 binary input/output module / module d'entrée/de sortie binairegabemodul binär	1	

<b>Teil-Nr.</b> Part No. Pièce N°	<b>Bestell-Nr.</b> Order No. Commande N°	<b>Teilbenennung</b> Designation Désignation	<b>Anz.</b> Qty. Nbres.	<b>Zeichnungs-Nr.</b> Drawing No. Dessin N°
59	1000 2361	<b>Erweiterungsmodul</b> Typ: XC 08 L1 Nr. 1SBP 26 0102 R1001 extension module / module d'extension	1	
60	6359 000 01	<b>Eingabemodul analog</b> Typ: 07 EA 90-S GJR 525 1200 analog input module / module d'entrée analogique	1	
61	6358 988 01	<b>Eingabemodul binär</b> Typ: 07 EB 90-S GJ R525 0900 binary input module / module d'entrée binaire	1	
62	6420 206 01	<b>Auswertelektronik</b> Typ: ESS 080 evaluation electronics / électronique d'exploitation	2	

# **Meisterschalter für Drehwerk und Katzfahr- oder Einziehwerk**

Control lever for  
slewing gear and trolley travel gear or luffing gear /  
Levier de commande pour  
méc. d'orientation et méc. de distribution ou mécanisme de relevage

Bestell-Nr. : 6401 512 01

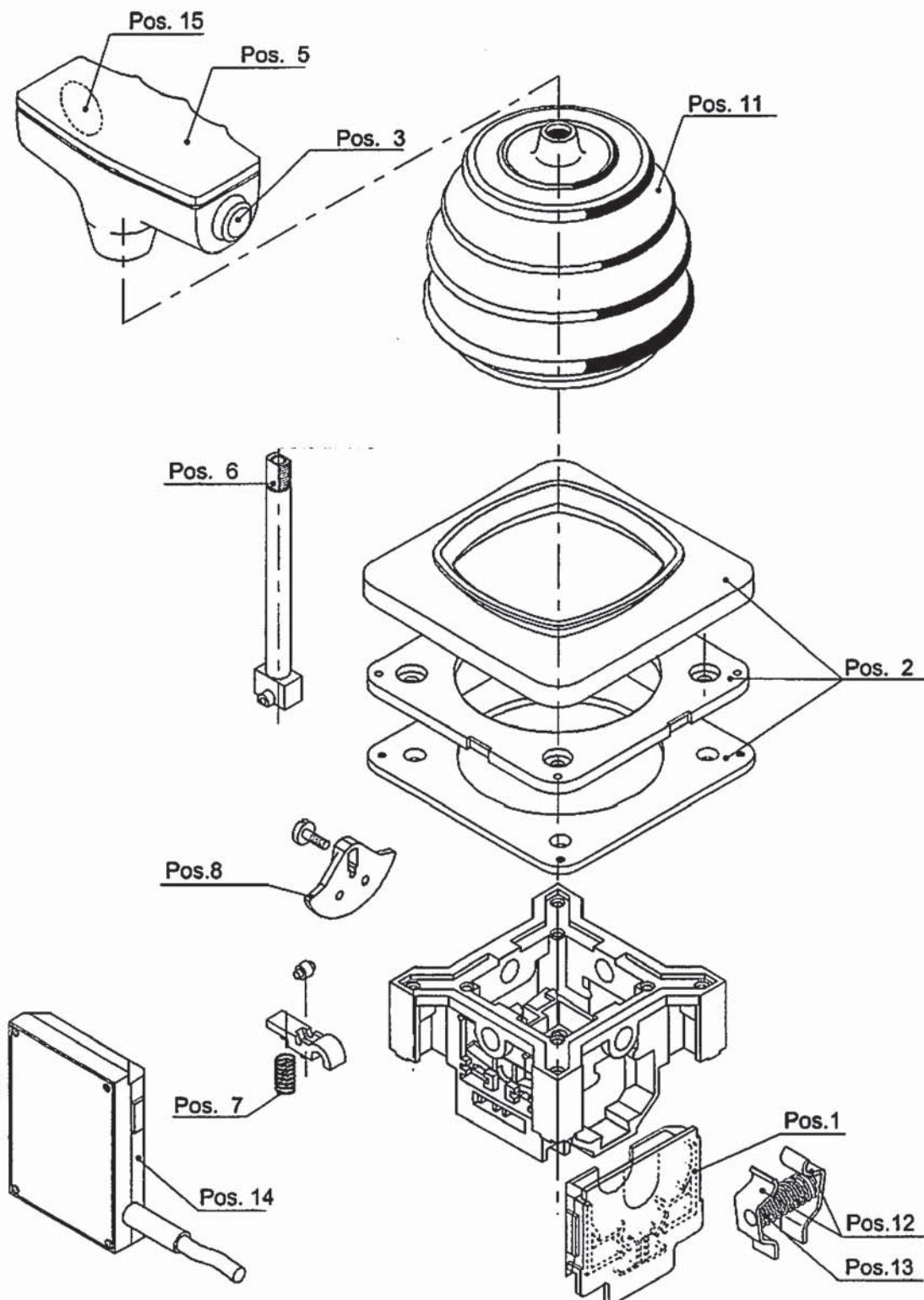
Order No.

Commande N°

Typ : VCS0 96 11 AKVR - VCS0 691

Type

Type



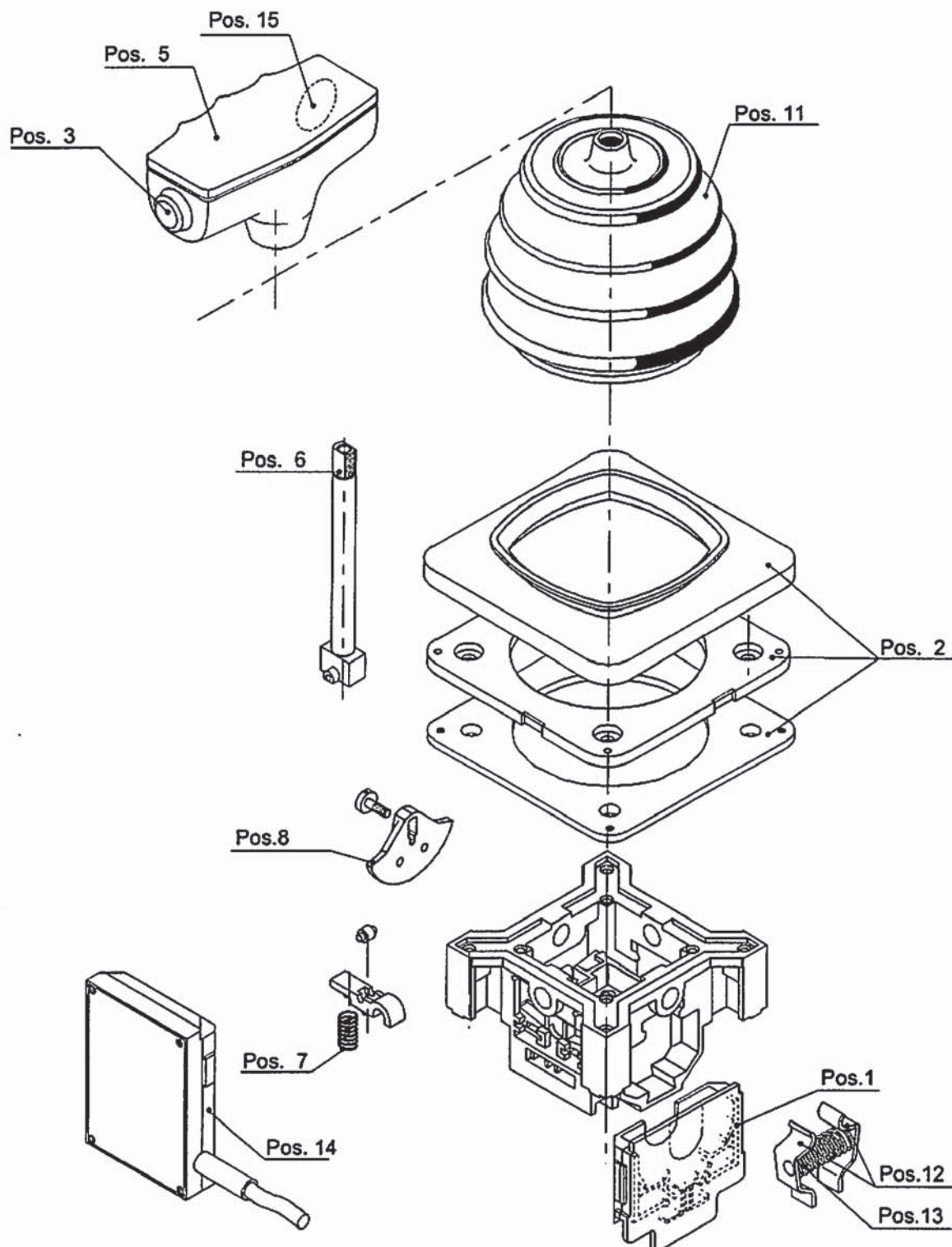


Teil-Nr. Part No. Pièce N°	Bestell-Nr. Order No. Commande N°	Teilbenennung Designation Désignation	Anz. Qty. Nbre.	Zeichnungs-Nr. Drawing No. Dessin N°
1	6400 999 01	<b>Doppelkontaktelement</b> Typ: KCS071 mW double contact element / élément de contact double	4	
2	6400 584 01	<b>Rosette mit Halter und Dichtung, schwarz</b> Typ: V048K2S, V048R1, IDV006Z mit Anschlagkulissee escutcheon plate with attachment plate an seal black / écusson rond avec plaque de support et joint noir	1	
3	6321 147 01	<b>Schwenkbremstaster</b> Typ: 1.10001.151.0104 slewing brake push-button / bouton-possor pour frein d'orientation	1	
4	6321 132 01	<b>Dichtungskappe</b> Typ: 5.52008.115 sealing cap / capuchon de joint	1	
5	6400 961 01	<b>Griffoberteil für Drehwerkbremse kpl.</b> Typ: G1-S0 KT DTRO knob base for slewing brake cpl. / rotule pour frein d'orientation cpl.	1	
6	6400 355 01	<b>Griffstengel</b> Typ: CS041A - 115 shaft / manche	1	
7	6401 902 01	<b>Rastenfeder</b> Typ: VCS013FLA notching spring / ressort à crans	4	
8	6400 202 01	<b>Nockenscheibe unprogrammiert</b> Typ: CS061 notched disk unprogrammed / disque à crans non programmé	4	
11	6400 013 01	<b>Gummistulpe</b> Typ: V041P bellows / soufflet	1	
12	6400 994 01	<b>Rückzughebel</b> Typ: CS0RH spring return arm / bras mouvement arrière	4	
13	6400 614 01	<b>Rückstellfeder</b> Typ: CS0 36D readjusting spring / ressort de rappel	2	
14	6420 200 01	<b>Absolutwertgeber</b> Typ: OGF 420I absolute value transmitter / transmetteur de valeur absolute	2	
15	6420 205 01	<b>Sensorkopfelektronik</b> Typ: ESS080K electronics for sensor / électronique pour détecteur	1	

**Meisterschalter für  
Hubwerk und Fahrwerk**  
Control lever for  
hoist gear and travel gear /  
Lever de commande pour  
méc. de levage et méc. de translation

**Bestell-Nr. : 6401 513 01**  
Order No.  
Commande N°

**Typ :** VCS0 96 11 AKVR - VCS0 690  
Type  
Type





Teil-Nr. Part No. Pièce N°	Bestell-Nr. Order No. Commande N°	Teilbenennung Designation Désignation	Anz. Qty. Nbre.	Zeichnungs-Nr. Drawing No. Dessin N°
1	6400 999 01	<b>Doppelkontaktelement</b> Typ: KCS071 mW double contact element / élément de contact double	4	
2	6400 584 01	<b>Rosette mit Halter und Dichtung, schwarz</b> Typ: V048K2S, V048R1, IDV006Z mit Anschlagkulissee escutcheon plate with attachment plate an seal black / écusson rond avec plaque de support et joint noir	1	
3	6321 112 01	<b>Taster</b> Typ: 1.10001.001.0104 push-button / bouton-poussoir	1	
4	6321 132 01	<b>Dichtungskappe</b> Typ: 5.52008.115 sealing cap / capuchon de joint	1	
5	6400 989 01	<b>Griffoberteil für Positionieren + Sensor kpl.</b> Typ: G1S0 KTDTL knob base positioning and sensor cpl. / rotule pour positionnement et détecteur cpl.	1	
6	6400 355 01	<b>Griffstengel</b> Typ: CS041A - 115 shaft / manche	1	
7	6401 902 01	<b>Rastenfeder</b> Typ: VCS013FLA notching spring / ressort à crans	4	
8	6400 202 01	<b>Nockenscheibe unprogrammiert</b> Typ: CS061 notched disk unprogrammed / disque à crans non programmé	4	
11	6400 013 01	<b>Gummistulpe</b> Typ: V041P bellows / soufflet	1	
12	6400 994 01	<b>Rückzughebel</b> Typ: CS0RH spring return arm / bras mouvement arrière	4	
13	6400 614 01	<b>Rückstellfeder</b> Typ: CS0 36D readjusting spring / ressort de rappel	2	
14	6420 200 01	<b>Absolutwertgeber</b> Typ: OGF 420I absolute value transmitter / transmetteur de valeur absolute	2	
15	6420 205 01	<b>Sensorkopfelektronik</b> Typ: ESS080K electronics for sensor / électronique pour détecteur	1	

# **Elektroinstallation Führerhaus ECH / ECB**

Electric installation, operator's cabin ECH / ECB /

Installation électrique, cabine de grutier ECH / ECB

**Bestell-Nr. : 9750 998 01**

Order No.

Commande N°

**Zeichnungs-Nr. : ELZ 001 VF 006 - 000**

Drawing No.

Dessin N°

<b>Teil-Nr.</b> Part No. Pièce N°	<b>Bestell-Nr.</b> Order No. Commande N°	<b>Teilbenennung</b> Designation Désignation	<b>Anz.</b> Qty. Nbre.	<b>Zeichnungs-Nr.</b> Drawing No. Dessin N°
101	1004 0186	<b>Trafo 6,0KVA</b> Sek. 230V Pr. 400/440V 50-60Hz transformer / transformateur	1	
102	6321 294 01	<b>Drücker</b> latch / manostat	2	
103	6380 113 01	<b>Bezeichnungsschild</b> designation plate / plaque indicatrice	1	
104	6321 269 01	<b>Modulhalter</b> module clamp / attache modules	3	
105	6321 268 01	<b>Modultastkontaktgeber</b> module touch contact maker / transmetteur de contact de touche modulaire	2	
106	6071 315 01	<b>Meldeleuchte rot</b> signal lamp red / lampe témoin rouge	1	
107	6380 114 01	<b>Bezeichnungsschild BSK 110</b> designation plate / plaque indicatrice	1	
108	6071 507 01	<b>Modullampenelement</b> modul element bulb / lampe élément modules	1	
109	6070 240 01	<b>Glühlampe 110 - 130V</b> filament lamp / lampe à incandescence	1	
110	6025 035 01	<b>Blindverschluss</b> blind lock / fermeture dissimulée	5	
111	6071 415 01	<b>Lichtleiste ohne Dekorblende</b> lighting strip without decoration scene / lisseau d'éclairage sans écran de décoration	1	
112	6070 311 01	<b>Leuchtstofflampe 30W</b> fluorescent tube / tube fluorescent	1	
114	6001 442 01	<b>Leitung PVC H07-K 1,20m lg.</b> cable / ligne	4	
120	6380 112 01	<b>Bezeichnungsschild BSK 110</b> designation plate / plaque indicatrice	1	
121	6321 267 01	<b>Modultastkontaktgeber MT0</b> module touch contact maker / transmetteur de contact de touche modulaire	1	
122	6321 266 01	<b>Modulrastelement MF</b> modular snap-in element / élément à encliqueter modulaire	1	

Teil-Nr. Part No. Pièce N°	Bestell-Nr. Order No. Commande N°	Teilbenennung Designation Désignation	Anz. Qty. Nbre.	Zeichnungs-Nr. Drawing No. Dessin N°
124	4088 708 01	Schraube M 5x35 St-H bolt / boulon	4	
125	4088 707 01	Schraube M 5x25 St-H bolt / boulon	2	
130	4001 004 01	Schraube M 3x10 DIN 84-5.8 screw / vis	4	
131	1000 1949	Mutter M 3 DIN 562 nut / écrou	4	
132	1000 2229	Halterung GW32 404 mounting / attache	1	
133	1000 2223	Steckdose GW30 211 plug socket / prise de courant	2	
134	1000 2228	Abdeckrahmen GW32 304 cover frame / anneau de cadre	1	
135	6052 402 01	Schuko-Steckdose AP 620W earthed socket / prise de courant à courant de protection	1	
140	6153 000 01	Kleinheizer 220V 400W small heater / petit appareil de chauffage	1	
151	6044 205 01	Fehlerstromschutzschalter 50/60Hz residual current protective switch / disjoncteur différentiel	1	
152	6151 004 01	Thermostat 2NR9 018 thermostat / thermostat	1	
153	6141 094 01	Schaltuhr 356 W 1,75 Q programmable timer / programmateur	1	
160	7731 439 01	Schild plate / plaque	1	SLD06.28 AC 01
*200	9329 663 01	Geräteplatte Heizung + Beleuchtung equipment panel, heating + lighting / panneau d'équipement, chauffage + éclairage	1	ELZ 001 VF 006 - 200
*400	9750 649 01	Steckerfeld - Sensorik plug board - sensor system / panneau à fiche - système à détecteurs	1	ELZ 001 VF 002 - 400
500	9581 170 01	Abdeckung covering / couverture	1	C 050.001 - 411.195
*600	9751 195 01	Geräteplatte Bremsgerät brake equipment panel / panneau d'équipement de frein	1	ELZ 001 VF 014 - 600
*800	9329 590 01	Kabelbaum Führerhaus ECH / ECB cable harness operator's cabin ECH / ECB / harnais de câbles cabine de grutier ECH / ECB	1	ELZ 001 VF 006 - 000