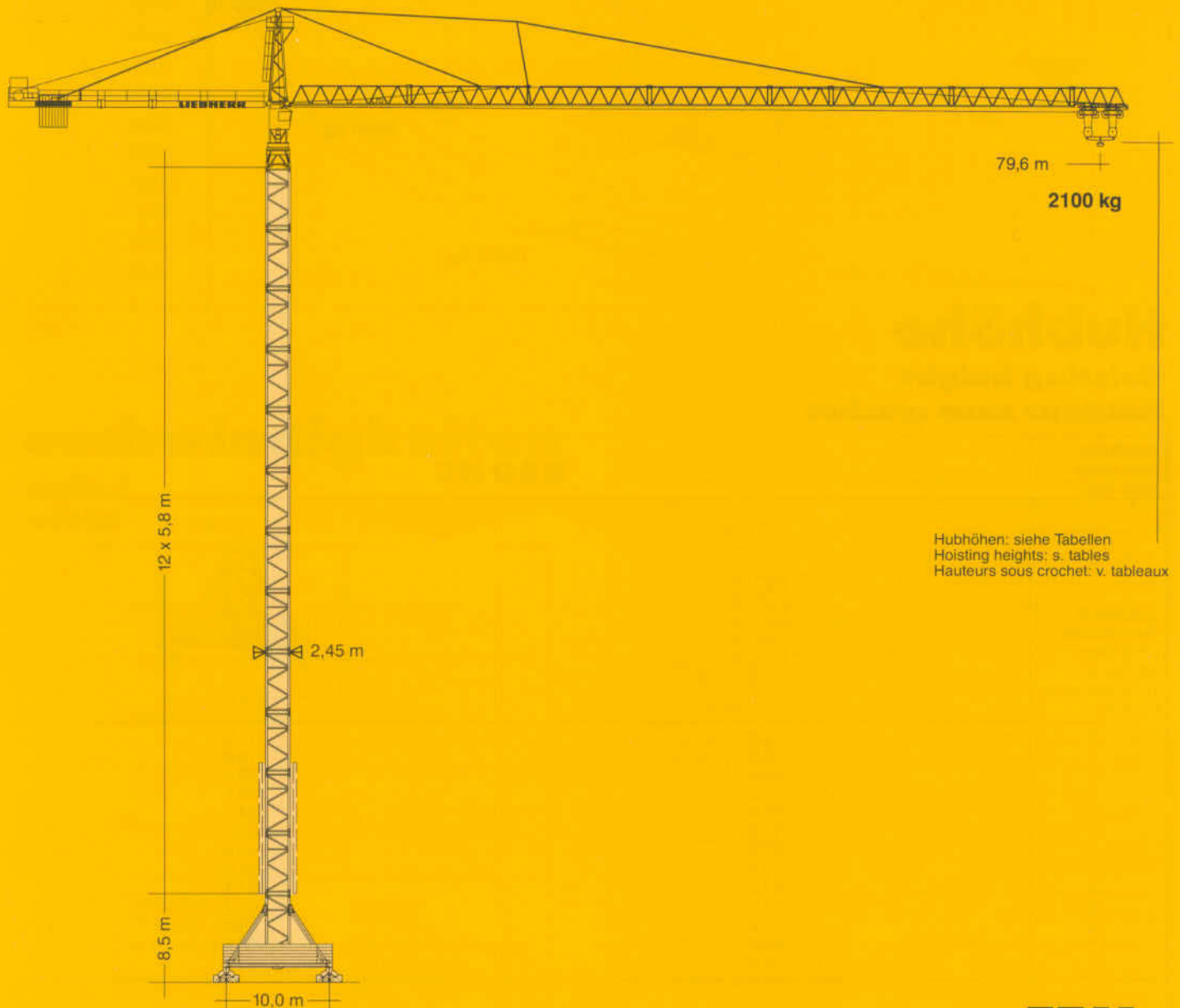


**Tower Crane
Grue à tour**

Turmdrehkran 550 HC 40



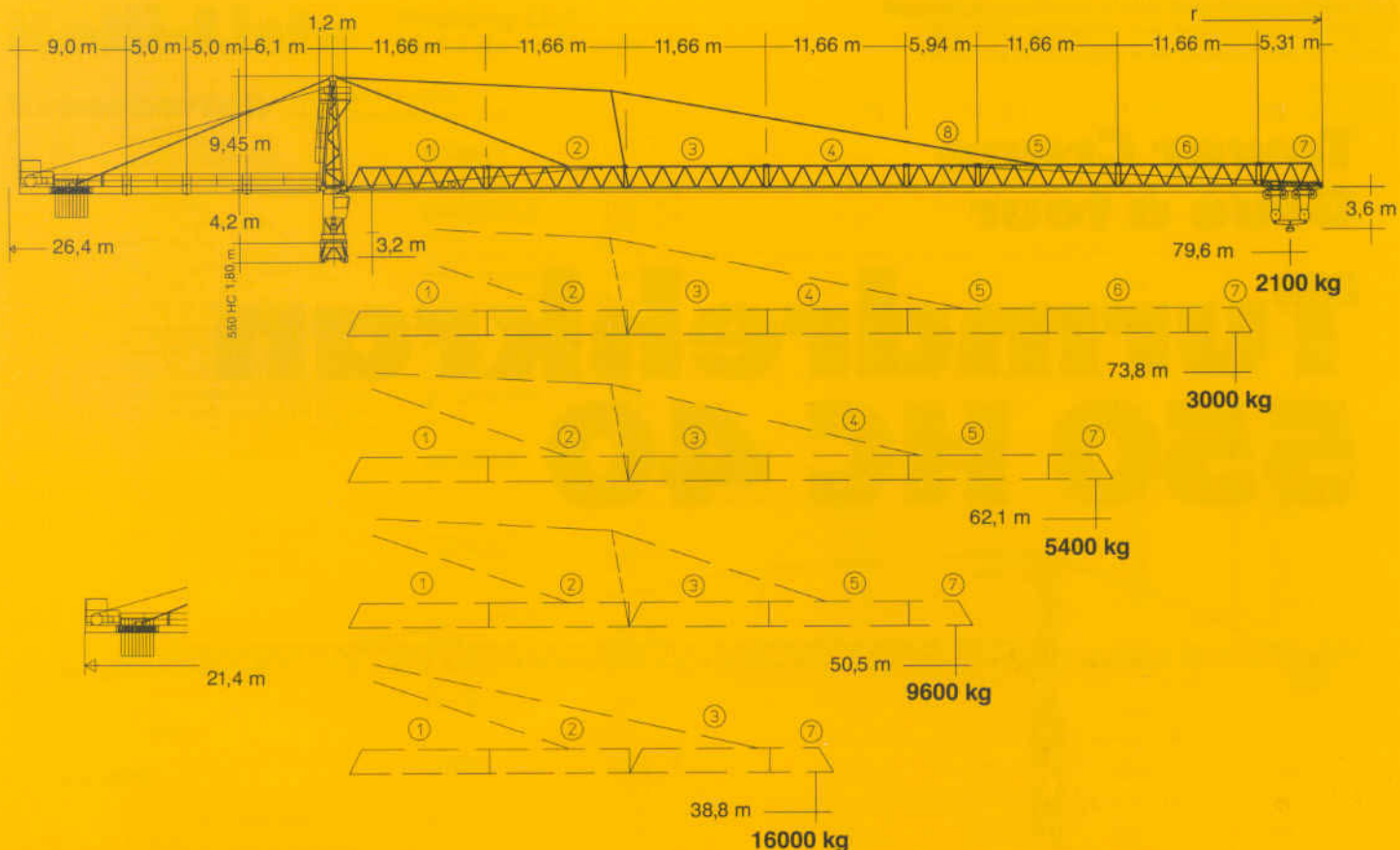
Hubhöhen: siehe Tabellen
Hoisting heights: s. tables
Hauteurs sous crochet: v. tableaux

Turm 550 HC
tower / le mât
max. 80,5 m

FEM

Maßstab: 1 : 600
scale / échelle

LIEBHERR



Hubhöhe

Hoisting height

Hauteur sous crochet

mit Turm with tower avec mât		550 HC	
zuzüglich Turmstücke plus tower sections plus éléments de mât			
0	m	2,8	11,0
1		8,6	16,8
2		14,4	22,6
3		20,2	28,4
4		26,0	34,2
5		31,8	40,0
6		37,6	45,8
7		43,4	51,6
8		49,2	57,4
9		55,0	63,2
10		60,8	69,0
11		66,6	74,8
12		72,4 *	80,6 *

* Klettereinrichtung nach Montage ablassen. / Lower climbing section after erection. / Baissez l'élément de hissage après le montage.
 Weitere Hubhöhen sowie Klettern im Gebäude auf Anfrage. / Further hoist heights and climbing in the building on request. /
 Hauteurs sous crochet plus élevées et hissage dans le bâtiment sur demande.

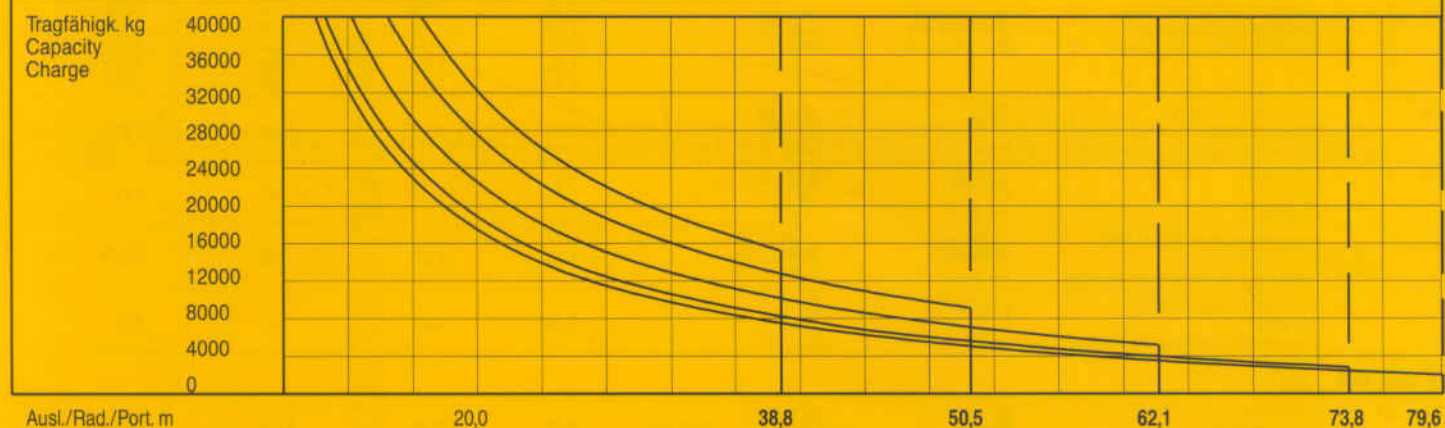
550 HC 40

Ausladung und Tragfähigkeit

Radius and capacity

Portée et charge

Auslegerlänge Length of jib Longueur de flèche		max. kg	m/kg														
m	r		m/kg	12,0	16,0	20,0	24,0	26,0	30,0	38,8	44,0	50,5	56,0	62,1	68,0	73,8	79,6
79,6	(r = 81,6)	3,2-10,2 40000	33030	23460	17870	14210	12900	10810	7700	6420	5190	4360	3620	3020	2525	2100	
73,8	(r = 75,8)	3,2-11,0 40000	35950	25620	19580	15620	14210	11960	8590	7210	5880	4990	4180	3540	3000		
62,1	(r = 64,1)	3,2-12,6 40000	40000	30290	23280	18690	17040	14430	10510	8920	7370	6340	5400				
50,5	(r = 52,5)	3,2-15,1 40000	40000	37260	28800	23260	21270	18120	13390	11490	9600						
38,8	(r = 40,8)	3,2-17,2 40000	40000	40000	33790	27390	25090	21450	16000								



Geschwindigkeiten

Speeds /
Vitesses

	0 ↔ 0,6 U/ min sl./ min tr./ min	2 x 10,6 kW
	0 ↔ 65,0 m / min	11 kW, FU
	25,0 m / min	4 x 7,5 kW
Anschlußwerte Kranoberteil Power requirement, upper part Puissance requise, partie supérieure		Hubwerk Hoist gear Mécanisme de levage
kVA		65 kW 80 kW 110 kW 92,0 115,0 149,0

Hubwerk Hoist gear Mécanisme de levage	Gang Gear Rapport	kg	m / min
65,0 kW WIW 280 JX 431 WSB Elmag Hubhöhe 87,0 m (5 Lagen) Hoisting height (5 layers) Hauteur sous crochet (5 couches)	1	40000	0,5 / 8,0
	2	14000	1,3 / 20,0
	3	5800	2,7 / 40,0
80,0 kW WIW 290 JX 402 WSB Elmag Hubhöhe 106,0 m (6 Lagen) Hoisting height (6 layers) Hauteur sous crochet (6 couches)	1	40000	0,5 / 8,5
	2	20000	1,0 / 15,0
	3	12000	1,7 / 26,0
	4	5400	3,1 / 47,0
110,0 kW WIW 300 JX 402 WSB Elmag Hubhöhe 106,0 m (6 Lagen) Hoisting height (6 layers) Hauteur sous crochet (6 couches)	1	40000	0,7 / 11,0
	2	20000	1,4 / 20,0
	3	12000	2,3 / 34,0
	4	5400	4,2 / 63,0

Technische Daten - Technical data

Caractéristiques techniques

Kranoberteil			Upper part of crane Partie supérieure de grue		L (m)	B (m)	H (m)	kg	Einzelgewichte. Single weights. Poids individuels.
Pos. Item Rep.	Anz. Qty. Qte	Drehbühne kpl. Slewing platform cpl. Ensemble mât cabine cpl.		550 HC	6,82	2,98	2,75	15950	
2	1	Turmspitze Tower head section Porte-flèche			9,40	1,78	1,91	4860	
3	1	Gegenausleger-Kopfstück Counter-jib head Pointe de contre-flèche			9,10	2,42	1,05	3920	
4	1	Gegenausleger-Anlenkstück Counter-jib heel section Pied de contre-flèche			6,34	1,93	1,05	2470	
5	2	Gegenausleger-Zwischenstück Intermediate counter-jib section Élément interm. de contre-flèche			5,20	1,86	1,05	2305	
6	1	Ausleger-Anlenkstück Jib heel section Pied de flèche			12,03	1,93	2,03	3890	①
7	1	Ausleger-Zwischenstück Intermediate jib section Élément interm. de flèche			12,02	1,74	1,98	2770	②
	1				12,00	1,74	1,96	2215	③
	1				12,02	1,74	1,96	1975	④
	1				12,02	1,74	1,96	2260	⑤
	1				12,02	1,74	1,96	1545	⑥
	1				6,30	1,74	1,96	1005	⑦
8	1	Ausleger-Kopfstück Jib head section Pointe de flèche			5,85	1,74	2,20	1070	⑧
9	2	Laufkatze Trolley Chariot			2,40	2,14	1,40	780	
10	1	Hubwerkseinheit (80,0 kW) Hoist gear unit Unité de mécanisme de levage			4,80	2,60	1,80	7500	
11	1	Ausleger-Abspannbock I A-frame I Chevalet de retenue de flèche I			8,20	0,48	1,41	780	
Turm			Tower Mât						
12	12	Turmstück Tower section Élément de mât		550 HC	6,28	2,45	2,45	6050	
Klettereinrichtung			Climbing equipment Équipement de télescopage						
13	1	Führungsstück kpl., geteilt Guide section cpl., split Cage télescopique cpl., dévisée		550 HC	12,39	2,75	1,58	9070	
14	1	Hydraulikanlage, Stütz- und Klettertraverse Hydraulic unit, supporting and climbing cross members Système hydraulique avec traverses d'appui et de télescopage		550 HC	2,10	1,10	1,00	1100	
Unterwagen			Undercarriage Châssis						
15	4	Ausgleichsschwinge mit Schwingenlager Pivot for wheel box Chape pour bogie		550 HC	1,60	0,72	1,48	1470	
16	4	Fahrschemel mit Antrieb Driven bogie Bogie moteur		550 HC	1,45	0,82	0,72	1110	
17	4	Fahrschemel ohne Antrieb Non-driven bogie Bogie fou		550 HC	1,30	0,40	0,72	760	
18	1	Tragholm lang Long support arm Longeron long		550 HC	7,32	0,92	0,93	2330	
19	2	Tragholm kurz Short support arm Longeron court		550 HC	7,14	0,80	0,90	2135	
20	4	Randträger Border support Traverse		550 HC	9,30	0,14	0,14	510	
21	4	Stützholm Support strut Hauban de châssis		550 HC	6,98	0,26	0,34	1140	
22	1	Unterwagen-Turmstück Undercarriage tower section Mât de châssis		550 HC	6,61	2,44	2,44	7930	
23	1	Kleinteile, Seile und Abspannungen Small parts, ropes and holding bars Accessoires, câbles et tirants		550 HC	2,00	1,00	1,00	2000	

Datenblatt Nr. 120 P – 2557 FEM (Section 1) – Krangruppe A3 • 03.98

Data sheet

Feuille de caractéristiques

Konstruktionsänderungen vorbehalten!
Subject to alterations!
Sous réserves de modifications!

Printed in Germany

Nehmen Sie Kontakt auf mit

Please contact

Mettez-vous en rapport avec

LIEBHERR-WERK BIBERACH GMBH, Postfach 16 63, D-88396 Biberach an der Riß

☎ (0 73 51) 41-0, Fax (0 73 51) 4 12 25, <http://www.Liebherr.com>, E-mail: info@lbc.liebherr.com